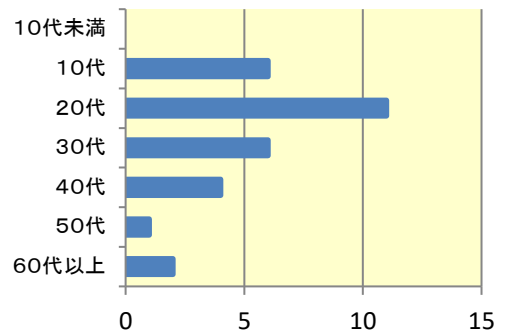


令和5年度しらゆり荘 利用についてのアンケート(短期入所・日中一時支援) アンケート結果

対象者：しらゆり荘利用者
 実施方法：アンケートを各利用者に配布
 実施期間：令和5年12月15日(金)～令和6年1月14日(日)
 配布数： 49 回収数： 31 回収率： 63.3%

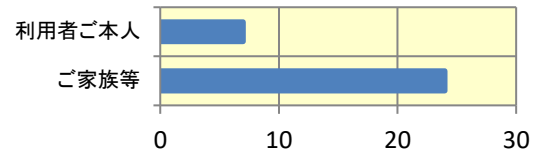
□ 利用者ご本人の年齢

10代未満	0名(0.0%)
10代	6名(19.4%)
20代	11名(35.5%)
30代	6名(19.4%)
40代	4名(12.9%)
50代	1名(3.2%)
60代以上	2名(6.5%)



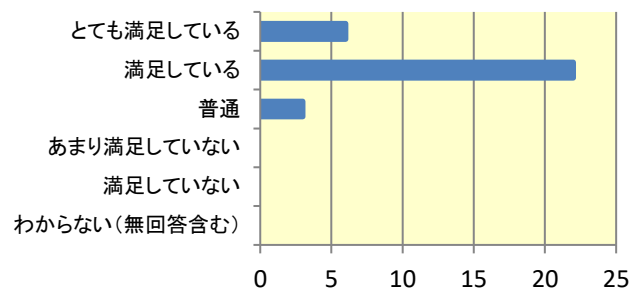
□ 回答者

利用者ご本人	7名(22.6%)
ご家族等	24名(77.4%)



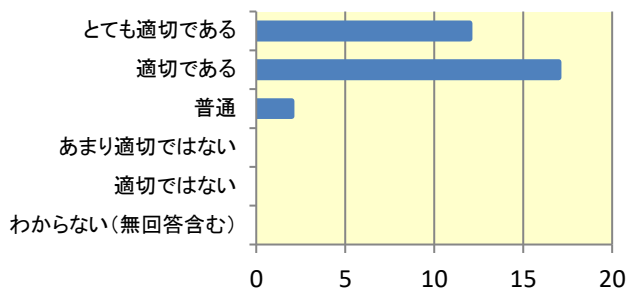
Q1 しらゆり荘での、食事に満足していますか？

とても満足している	6名(19.4%)
満足している	22名(71.0%)
普通	3名(9.7%)
あまり満足していない	0名(0.0%)
満足していない	0名(0.0%)
わからない(無回答含む)	0名(0.0%)



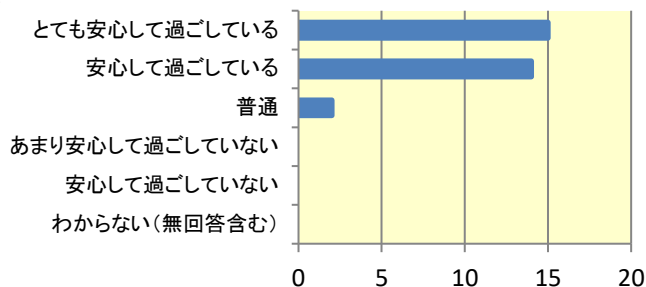
Q 2 入浴やトイレ等の介助は適切ですか？

とても適切である	12名 (38.7%)
適切である	17名 (54.8%)
普通	2名 (6.5%)
あまり適切ではない	0名 (0.0%)
適切ではない	0名 (0.0%)
わからない(無回答含む)	0名 (0.0%)



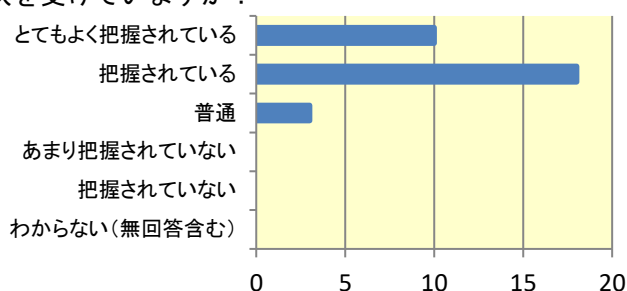
Q 3 安心して過ごせますか(預けられますか)？

とても安心して過ごしている	15名 (48.4%)
安心して過ごしている	14名 (45.2%)
普通	2名 (6.5%)
あまり安心して過ごしていない	0名 (0.0%)
安心して過ごしていない	0名 (0.0%)
わからない(無回答含む)	0名 (0.0%)



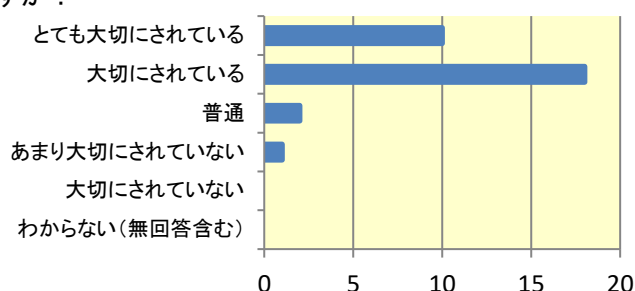
Q 4 心身の状況を把握されたうえで、サービスの提供を受けていますか？

とてもよく把握されている	10名 (32.3%)
把握されている	18名 (58.1%)
普通	3名 (9.7%)
あまり把握されていない	0名 (0.0%)
把握されていない	0名 (0.0%)
わからない(無回答含む)	0名 (0.0%)



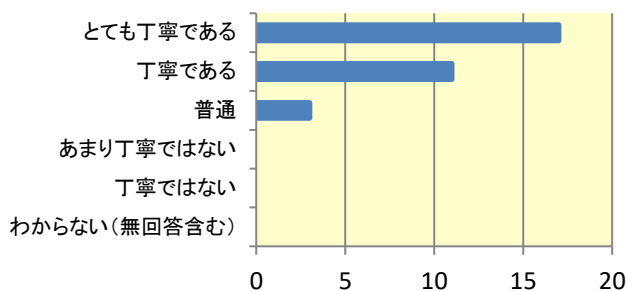
Q 5 職員はあなたの気持ちを大切にしてくれていますか？

とても大切にされている	10名 (32.3%)
大切にされている	18名 (58.1%)
普通	2名 (6.5%)
あまり大切にされていない	1名 (3.2%)
大切にされていない	0名 (0.0%)
わからない(無回答含む)	0名 (0.0%)



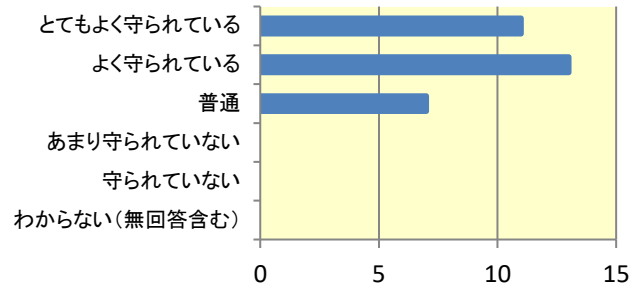
Q 6 職員の話し方や接し方は丁寧ですか？

とても丁寧である	17名 (54.8%)
丁寧である	11名 (35.5%)
普通	3名 (9.7%)
あまり丁寧ではない	0名 (0.0%)
丁寧ではない	0名 (0.0%)
わからない(無回答含む)	0名 (0.0%)



Q 7 個人情報を守られていると感じますか？

とてもよく守られている	11名 (35.5%)
よく守られている	13名 (41.9%)
普通	7名 (22.6%)
あまり守られていない	0名 (0.0%)
守られていない	0名 (0.0%)
わからない (無回答含む)	0名 (0.0%)



Q 8 所内清掃はきちんとされていますか？

きちんと清掃されている	21名 (67.7%)
概ね清掃されている	8名 (25.8%)
普通	2名 (6.5%)
あまり清掃されていない	0名 (0.0%)
清掃がきちんとされていない	0名 (0.0%)
わからない (無回答含む)	0名 (0.0%)

