

定期プログラムのお知らせ

変更がありますので、ホームページでご確認ください。

「敬老室」

1階

区内在住 60 歳以上の方どなたでも参加できます（ご利用は無料です）。日程やその他イベントなど、詳しくは「会館だより」をご覧ください。

区内在住の 60 歳以上の方の健康増進や介護予防、教養の向上、レクリエーションのための場として、各種プログラムをご用意しております。

プログラム名	開催（変更になる場合があります）	場 所
太極拳講座	原則第 1・3 水曜／10:30～11:30	娯楽室
ヨガ体操講座	原則第 4 木曜／10:30～11:30	娯楽室
映画会	原則第 4 水曜／14:00～	娯楽室
カラオケ開放	祝休日・行事日除く火・木・土曜／11:00～16:30	娯楽室
囲碁・将棋	祝休日・行事日除く月～土曜	和室

※電磁健康器具・マッサージ機もご利用いただけます。

「児童室」

2階

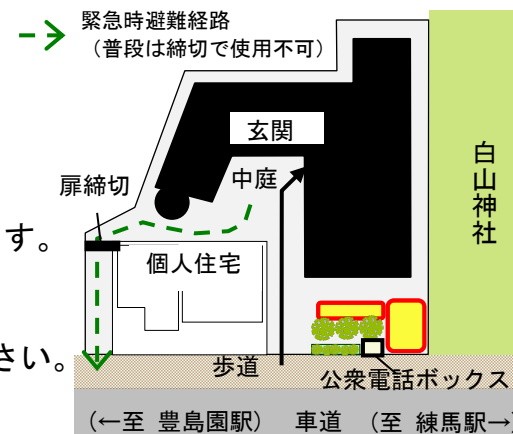
どなたでも参加できます（ご利用は無料です）。日程やその他イベントなど、詳しい情報は、毎月下旬発行の「じどうしつだより」をご覧ください。

お子さんの遊び場、保護者の方々の交流や仲間づくりの場として、各種プログラムをご用意しておりますので、ぜひ遊びにきてください。

乳幼児対象事業	乳幼児対象事業	小学生以上対象事業	
		クラブ活動(主なもの)	季節の行事(主なもの)
	年齢に合わせて、定期的に事業を行っています。 にこにこ(0 歳児対象) よちよち(1 歳児対象) とことこ(2 歳児対象)	リズムダンスクラブ けん玉クラブ 一輪車クラブ ヨーヨーチャレンジ 工作クラブ おはなし会 科学であそぼう	新入生歓迎会 こどもえんにち おやつをつくろう ドッジボール大会 ベーゴマ大会 年末おたのしみ会

厚生文化会館からのお知らせ

- 車、バイクでのご来館はご遠慮ください。
- 自転車でお越しの方は、自転車駐輪場をご利用ください。
(右図 2 箇所)
- 周辺は住宅地ですので、利用マナーへのご協力をお願いします。
- 会館敷地内は**全面禁煙**です。**路上喫煙ご遠慮ください。**
- 落し物は、毎月月末に処分させていただきます。ご了承ください。



- この「厚生文化会館利用ガイド」は、ホームページからダウンロードできますので、ご活用ください。
- この「厚生文化会館利用ガイド」は、施設の概要をお知らせする目的で作成されました。さらに、詳しい情報については、ホームページまたは直接お問い合わせください。

【6版】令和7年4月発行

練馬区立 厚生文化会館 利用ガイド



ホームページの
二次元バーコード

施設概要

所在地	〒176-0001 練馬区練馬 4 丁目 2 番 3 号				
電 話	03-3991-3080	FAX	03-3991-3060	メール	KOUBUN@city.nerima.tokyo.jp
ホームページ	http://www.city.nerima.tokyo.jp/shisetsu/hokenfuku/fukushi/koseibunka/index.html				
利用時間	集会施設(地階～1 階)	午前 9 時～午後 9 時 30 分(利用申請は日・祝休日を除く午後 5 時まで)			
	敬老室(1 階)	午前 9 時～午後 5 時			
	人権図書コーナー(1 階)	午前 9 時～午後 8 時(閲覧・貸出)			
	児童室(2 階)	午前 10 時～午後 6 時 但し、以下の日は午前 9 時～午後 6 時 ・土曜日 ・練馬区立学校の春休み・夏休み・冬休み ・都民の日 (運動会など学校行事の振替休校日は午前 10 時開室となります。)			
休館日	【全 館】 年末年始(12/29～1/3) 【敬老室・児童室】日曜日・祝休日 ※臨時休館日はお問い合わせください				

公共交通

【電車】西武池袋線・都営大江戸線「練馬駅」西口より、徒歩 8 分
都営大江戸線「豊島園駅」A1 出口より、徒歩 8 分

ルート案内



厚生文化会館(白山神社となり)



正面写真

●●●▶ 豊島園駅 A1 出口からのルート



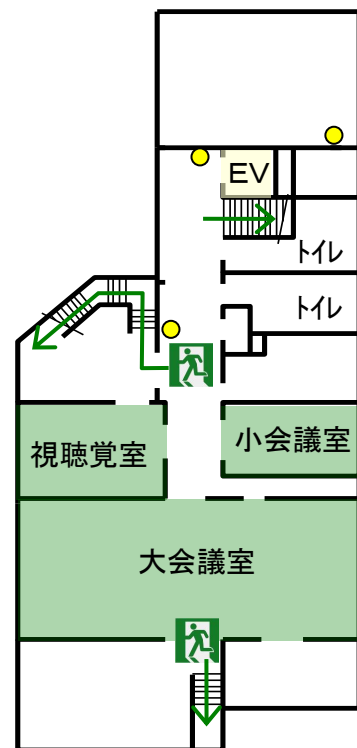
●▶ 練馬駅 西口からのルート



フロア案内

地階

「集会施設」



避難はしご

1 階

「敬老室等」



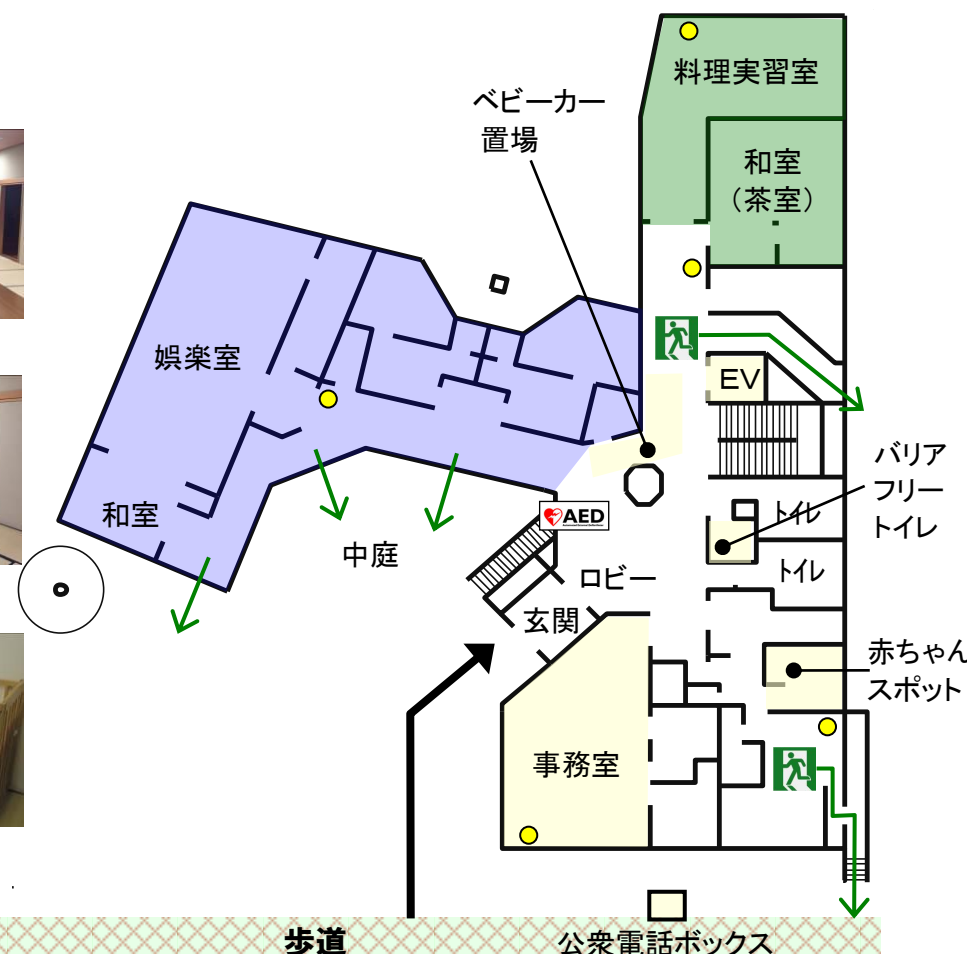
娛樂室



和室



赤ちゃんスポット



歩道

公衆電話ボックス

2 階

「児童室」



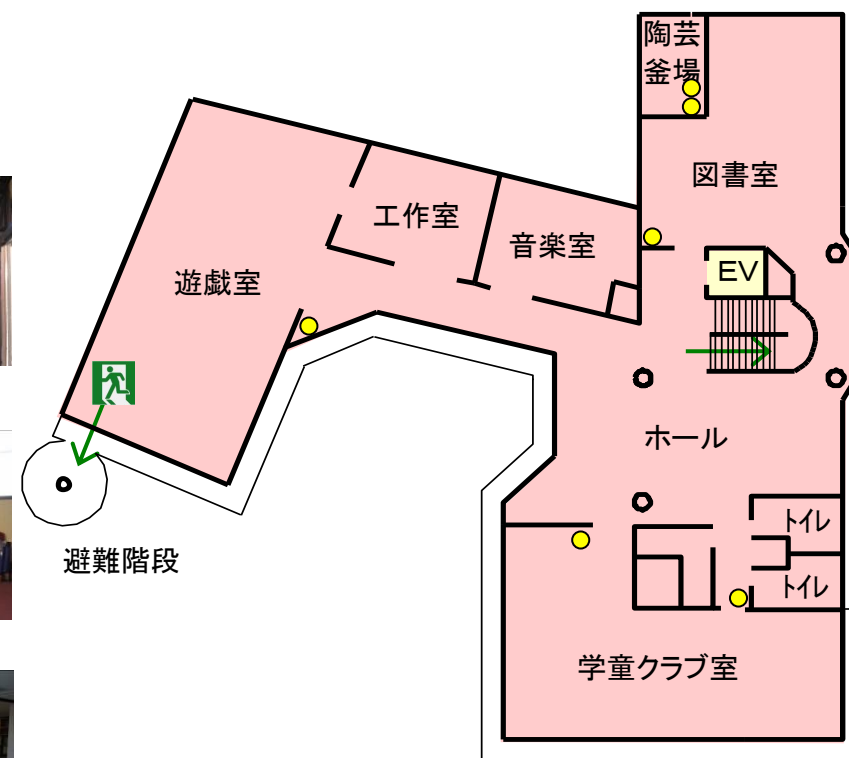
遊戯室



音楽室



図書室



避難階段

【凡 例】



非常口



避難経路



AED

消火器



2 階

「児童室」のご案内

【利用時間】午前 10 時～午後 6 時（月～金）／土曜日、区立学校の春休み・夏休み・冬休み・都民の日は、午前 9 時～午後 6 時まで開館しています。
【対 象】0 歳～18 歳のこども 小学校入学前のおさんは保護者同伴でご利用願います。
【利用方法】初めて利用する際に、「入館カード」「入館票」を作成していただきます。
（次回以降は入館カードを所定のBOXに入れます。）

室名	特徴
遊戯室	ボール遊び、とび箱、マットなどで遊べます。
工作室	簡単な工作や科学遊びなどをするとこです。
音楽室	ピアノ等の楽器が使えます。乳幼児向けの玩具もあります。
図書室	図書の貸し出し、読み聞かせコーナーもあります。
学童クラブ室	学童クラブ入会児童の専用室です。（学童クラブの入会については直接お問い合わせください。） 学童クラブ室活用型子育て支援事業（にこにこ）も実施しています。

地階

1 階

「集会施設」のご案内

【利用時間】午前 9 時～午後 9 時 30 分

【対 象】誰でも利用できます。

【申し込み方法】練馬区公共施設予約システムを通じてご予約ください。予約システムへの登録は窓口で受け付けています。当日利用については、電話でお問合せください。

室名	面積	定員	室使用料	備 考
大会議室	85 m ²	50 名	700 円/時間	【貸出備品の使用料】 ・可動式舞台・調光設備・音響設備 ⇒各 250 円/時間 ・プロジェクター⇒200 円/時間
小会議室	20 m ²	8 名	200 円/時間	
視聴覚室 （簡易防音）	29 m ²	10 名	300 円/時間	【貸出備品の使用料】 ・ピアノ⇒250 円/時間
和室（茶室）	39 m ²	10 名	300 円/時間	【貸出備品の使用料】 ・茶道具⇒100 円/時間
料理実習室	56 m ²	20 名	500 円/時間	・調理台 3 台、講義用白板は常設しています。

【無料の貸出物品（数に限りがあります）】

ラジカセ、テレビ・ビデオ・DVDプレーヤー、ワイヤレスマイク、電子ピアノ、譜面台、ホワイトボード、鏡（姿見）、ゴザ、座布団（和室のみ）

1 階

「敬老室」のご案内

【利用時間】午前 9 時～午後 5 時

【対 象】区内在住の 60 歳以上の区民の方

【利用方法】利用登録が必要です。住所・年齢を証明できるもの（マイナンバーカード、健康保険証等）をお持ちください。

室名	特徴
娛樂室	舞台付和室です。
和室	囲碁・将棋ができます。
	一般開放と事業を行っています。

館内のバリアフリー・その他サービスのご案内（不明点は、事務室にお声がけください）

【だれでもトイレ】（1 階）車いすの方も利用できます。
【AED】（1 階ロビー）心肺停止状態の時に使用する救命装置です。
【エレベーター】通常は地下集会室への移動のみにご利用になれます。その他のご利用は事務室までお声がけください。
【車いすの貸出】ご希望の方は、事務室にお声がけください。（1 台）
【公衆電話ボックス】車いすの方も利用できます。

【赤ちゃんスポット】（1 階）おむつ替えや授乳ができる休憩室です。ご利用の際は、事務室にお声がけください。
【おむつ交換場所】赤ちゃんスポットの他、2 階ホールのベビーベッド、1 階のだれでもトイレで行えます。
【ベビーカー置き場】（1 階ロビー）ベビーカーは 1 階ロビーに置いてください。
【昼食場所】乳幼児とその保護者の方には、12 時から 13 時まで「遊戯室」（2 階）をランチルームとして開放しています。
※ゴミはお持ち帰りください。