

練馬区立 厚生文化会館



ホームページの
QRコード

定期プログラムのお知らせ

変更がありますので、ホームページでご確認ください。

「敬老室」

1階

区内在住 60 歳以上の方なだでも参加できます（ご利用は無料です）。日程やその他イベントなど、詳しくは「会館だより」をご覧ください。

区内在住の 60 歳以上の方の健康増進や介護予防、教養の向上、レクリエーションのための場として、各種プログラムをご用意しております。

プログラム名	開催（変更になる場合があります）	場所
太極拳講座	原則第 1・3 水曜 / 10:30 ~ 11:30	娯楽室
ヨガ体操講座	原則第 4 木曜 / 10:30 ~ 11:30	娯楽室
映画会	原則第 4 水曜 / 14:00 ~	娯楽室
カラオケ開放	祝休日・行事日除く火・木・土曜 / 11:00 ~ 16:30	娯楽室
囲碁・将棋	祝休日・行事日除く月 ~ 土曜	和室

電磁健康器具・マッサージ機もご利用いただけます。

「児童室」

2階

どなたでも参加できます（ご利用は無料です）。日程やその他イベントなど、詳しい情報は、毎月下旬発行の「じどうしつだより」をご覧ください。

お子さんの遊び場、保護者の方々の交流や仲間づくりの場として、各種プログラムをご用意しておりますので、ぜひ遊びにきてください。

乳幼児対象事業	小学生以上対象事業	
	クラブ活動(主なもの)	季節の行事(主なもの)
年齢に合わせて、定期的に事業を行っています。 にこにこ(0歳児対象) よちよち(1歳児対象) とことこ(2歳児対象)	リズムダンスクラブ けん玉クラブ 一輪車クラブ ヨーヨーチャレンジ ミュージカルクラブ 工作クラブ おはなし会 科学であそぼう	新入生歓迎会 こどもえんにち おやつをつくろう ドッジボール大会 ベーゴマ大会 年末おたのしみ会 夏(7月)・春(3月)遠足 (予定)

厚生文化会館からのお知らせ

車、バイクでのご来館はご遠慮ください。

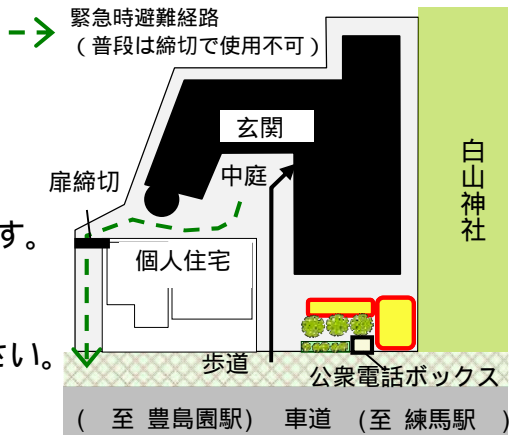
自転車でお越しの方は、自転車駐輪場をご利用ください。

(右図 2箇所)

周辺は住宅地ですので、利用マナーへのご協力をお願いします。

会館敷地内は**全面禁煙**です。路上喫煙ご遠慮ください。

落とし物は、毎月月末に処分させていただきます。ご了承ください。



この「厚生文化会館利用ガイド」は、ホームページからダウンロードできますので、ご活用ください。

この「厚生文化会館利用ガイド」は、施設の概要をお知らせする目的で作成されました。さらに、詳しい情報については、ホームページまたは直接お問い合わせください。

【5版】令和6年4月発行

施設概要

所在地	〒176-0001 練馬区練馬 4 丁目 2 番 3 号		
電話	03-3991-3080	FAX	03-3991-3060
ホームページ	http://www.city.nerima.tokyo.jp/shisetsu/hokenfuku/fukushi/koseibunka/index.html		
利用時間	集会施設(地階~1階)	午前9時~午後9時30分(利用申請は日・祝休日を除く午後5時まで)	
	敬老室(1階)	午前9時~午後5時	
	人権図書コーナー(1階)	午前9時~午後8時(閲覧・貸出)	
利用時間	児童室(2階)	午前10時~午後6時 但し、以下の日は午前9時~午後6時 ・土曜日 ・練馬区立学校の春休み・夏休み・冬休み ・都民の日 (運動会など学校行事の振替休校日は午前10時開室となります。)	
	休館日	【全館】 年末年始(12/29~1/3) 【敬老室・児童室】 日曜日・祝休日 臨時休館日はお問い合わせください	

公共交通

【電車】西武池袋線・都営大江戸線「練馬駅」西口より、徒歩8分
都営大江戸線「豊島園駅」A1出口より、徒歩8分

ルート案内



厚生文化会館(白山神社となり)



正面写真

豊島園駅 A1 出口からのルート



A1出口を出たら右へ豊島園通りをまっすぐ進む

白山神社入口交差点を左に曲がり、少し下ると到着

練馬駅 西口からのルート

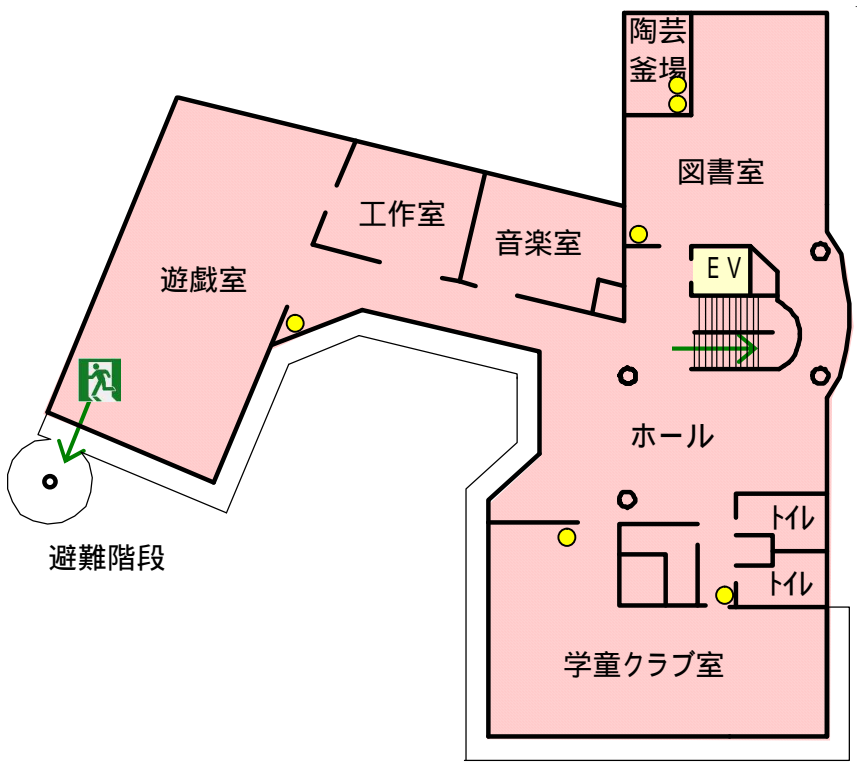
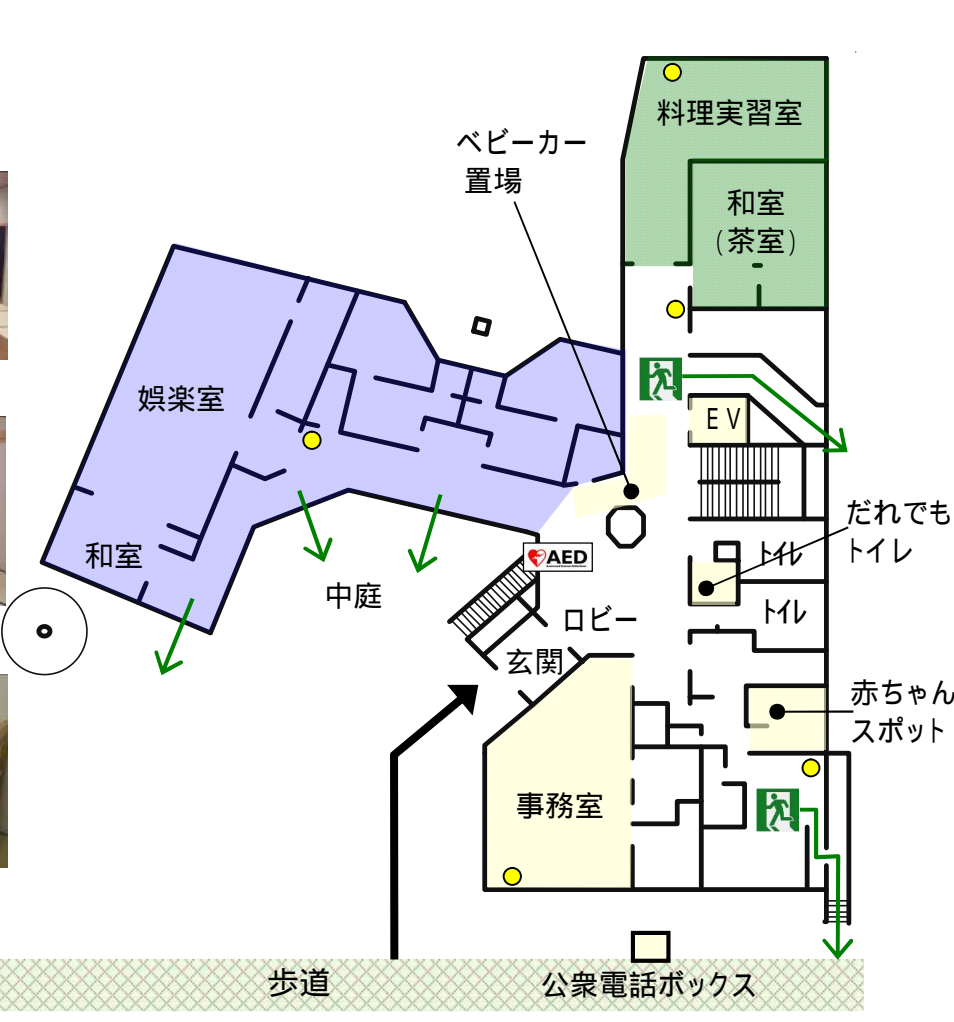
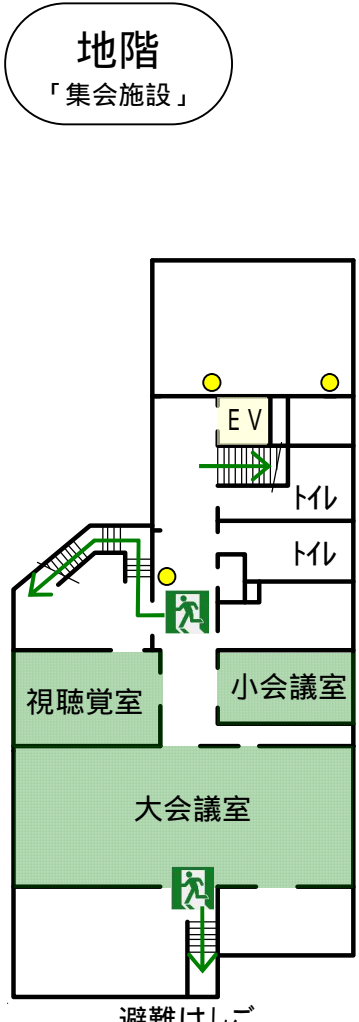


練馬駅西口を出たら右へ、マロニエ通りを進む

南町小学校の突き当たりを道なりに左へ

坂を下り、信号をわたって、少し上がったところ到着

フロア案内



【凡例】

非常口

避難経路

AED

AED

消火器

「集会施設」のご案内				
室名	面積	定員	室使用料	備考
大会議室	85㎡	50名	700円/時間	【貸出備品の使用料】 ・可動式舞台・調光設備・音響設備 各250円/時間 ・ビデオプロジェクタ 200円/時間
小会議室	20㎡	8名	200円/時間	
視聴覚室 (簡易防音)	29㎡	10名	300円/時間	【貸出備品の使用料】 ・ピアノ 250円/時間
和室 (茶室)	39㎡	10名	300円/時間	【貸出備品の使用料】 ・茶道具 100円/時間
料理実習室	56㎡	20名	500円/時間	・調理台3台、講義用白板は常設しています。

【無料の貸出物品 (数に限りがあります)】
ラジカセ、テレビ・ビデオ・DVDプレーヤー、ワイヤレスマイク、レッスンバー、電子ピアノ、譜面台、ホワイトボード、鏡 (姿見)、ゴザ、座布団、ポット・湯のみ・急須

「敬老室」のご案内	
室名	特徴
娯楽室	舞台付和室です。
和室	囲碁・将棋ができます。
	一般開放と事業を行っています。

2階 「児童室」のご案内

【利用時間】午前10時～午後6時 (月～金) / 土曜日、区立学校の春休み・夏休み・冬休み・都民の日は、午前9時～午後6時まで開館しています。

【対象】0歳～18歳の子ども 小学校入学前のお子さんは保護者同伴でご利用願います。

【利用方法】初めて利用する際に、「入館カード」「入館票」を作成していただきます。
(次回以降は入館カードを所定のBOXに入れます。)

室名	特徴
遊戯室	ボール遊び、とび箱、マットなどで遊べます。
工作室	簡単な工作や科学遊びなどをするとこです。
音楽室	ピアノ等の楽器が使えます。乳幼児向けの玩具もあります。
図書室	図書の貸し出し、読み聞かせコーナーもあります。
学童クラブ室	学童クラブ入会児童の専用室です。(学童クラブの入会については直接お問い合わせください。) 学童クラブ室活用型子育て支援事業 (にこにこ) も実施しています。

館内のバリアフリー・その他サービスのご案内 (不明点は、事務室にお声がけください)	
【だれでもトイレ】(1階) 車いすの方も利用できます。	【赤ちゃんスポット】(1階) おむつ替えや授乳ができる休憩室です。ご利用の際は、事務室にお声がけください。
【AED】(1階ロビー) 心肺停止状態の時に使用する救命装置です。	【おむつ交換場所】 赤ちゃんスポットの他、2階ホールのベビーベッド、1階のだれでもトイレで行えます。おむつはお持ち帰りください。
【エレベーター】 通常は地下集会室への移動のみにご利用になれます。その他のご利用は事務室までお声がけください。	【ベビーカー置き場】(1階ロビー) ベビーカーは1階ロビーに置いてください。
【車いすの貸出】 ご希望の方は、事務室にお声がけください。(1台)	【昼食場所】 乳幼児とその保護者の方には、12時から13時まで「遊戯室」(2階)をランチルームとして開放しています。 ゴミはお持ち帰りください。
【公衆電話ボックス】 車いすの方も利用できます。	