

いけん ぼしゅう
意見を募集

あら かんせんしょう きき そな
新たな感染症の危機に備えて、
ねりまく しんがた とう たいさくこうどうけいかく かいてい
練馬区新型インフルエンザ等対策行動計画を改定します

ねりまく しんがた とう たいさくこうどうけいかく
「練馬区新型インフルエンザ等対策行動計画」ってなに？

たか あら かんせんしょう いのち けんこう まも せい
リスクの高い新たな感染症から、命と健康を守り、生
かつ けいざい えいきょう ちい かんせんしょう
活と経済への影響を小さくするため、感染症がおきて
いというちから じゅんび なに
いないうちから準備したり、おきたときに何をするか、
ねりまく おこな けいかく
練馬区が行うことをまとめた計画です。



こんかい かいてい
今回なぜ改定するの？

ねん はっせい しんがた
2019年に発生した新型コロナウイルスは、あっと
ま せかい わたし ちいき おお
いう間に世界にひろがり、私たちの地域にも大きな
えいきょう およ
影響を及ぼしました。

やく ねんかん ねりまく くに とうきょうと
そこからの約3年間、練馬区は、国や東京都などと
れんけい きんきゅう たいおう おこな
連携して、緊急で対応を行いました。

けいけん ふ みなお
この経験を踏まえて、見直すこととしました。



旧計画

新型コロナウイルスの経験

新計画

おも たいさく 主な対策

その①

かんせんかくだい ぼうし 感染拡大の防止

- ほか くに かんせんしょう い
他の国から感染症を入れないようにします。
- かんせん ひと ちりょう けんさ
感染した人が治療できるように、検査をします。
- ワクチンを、みんなに届けられるようにします。
- かんせんしょう
感染症がひろがってあぶなくなったときは、みんなの
せいかつ えいきょう かんた うえ かんせんかくだいぼうし きょうりょく
生活への影響を考えた上で、感染拡大防止への協力を
ねが
お願いします。

感染症拡大防止に
ご協力ください



手を洗おう



マスクをしよう

しんがた とき く
新型コロナの時に区がやったこと

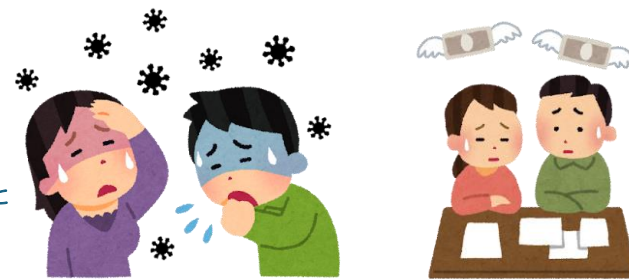
せつしゅたいせい ねりまく ワクチン接種体制「練馬区モデル」

まんにん こ ねりまくみん すみ
70万人を超える練馬区民に速やかな
せつしゅ おこな いえ ちか びょういん
接種を行うため、家の近くの病院や、
たいいくかん おお しせつ せつしゅ
体育館などの大きな施設で接種でき
る仕組みを作りました。



その② 困っている人を助ける

- 感染した人を助けます。
- 感染症がひろがった時、生活に困っている人を助けます。



新型コロナの時に区がやったこと

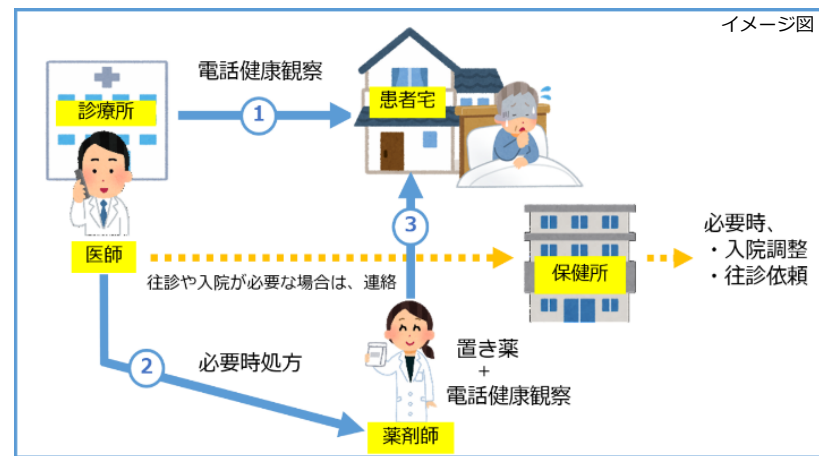
感染して自宅にいる人への支援

感染して自宅にいる人の状態が悪くなったときに、すぐ対応できるように、近くのお医者さんによる健康観察を実施しました。

生活に困っている人への支援

生活に困っている人にお金を渡すなどの支援をしました。

かかりつけ医等による健康観察



その③ はたら ひと たす 働く人を助ける

- かんせんしょう 感染症がひろがっても、せいかつ みんながふつうの生活や
しごと 仕事ができるようにします。



しんがた 新型 とき コロナの く 時に区がやったこと

かいしゃ 会社 しえん などへの支援

きんきゅうじたいせんげん 緊急事態宣言などで しごと 仕事が すく 少なくなって
かいしゃ しまった会社を助けるため、
そうだん 相談や かね お金の か 貸し出しを だ 行い おこな ました。



しゃかい 社会 ささ を ひと 支える人 しえん への支援

おとな 大人が はたら 働き つづ 続けられるために、ほいくえん 保育園や がくどう 学童クラブを
つづ 続けて あ 開けて、ちい 小さい こ 子を あず 預けられるようにしました。



みな い けん ぼ しゅう 皆さんの意見を募集しています

き かん おし
気になったことや、感じたことを教えてください！

ぼしゅうきかん
募集期間

12/11
~1/15

タブレットから

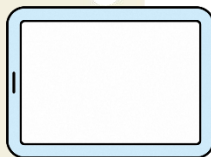
くりつしょうちゅうがっこう じどう せいと
区立小中学校の児童・生徒は

いけん ぼしゅう
ブックマーク「意見募集」

こ いけんぼしゅう
→「子どもの意見募集」

く
→区の「キッズページ」

かいとう
から回答できます。

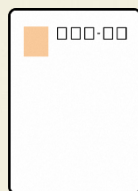


スマートフォンから

にじげん かいとう
二次元バーコードから回答
できます。



ゆうそう 郵送で



〒176-8501

ねりまく ききかんりか
練馬区危機管理課

じゅうしょ しめい いけん きにゅう
住所・氏名・ご意見をご記入ください。