

練馬区地域福祉計画について①

この計画は、今後4年間で、「誰も
が安心して心豊か暮らせるまち」を
目指して、練馬区が地域のみなさん
と一緒に取り組む内容を示した計画
です。



練馬区地域福祉計画について②

- 計画には、みなさんが住んでいる地域をよりよくするための取組が、書かれています。
- 取組は5つの分野に分かれています。

5つ

分野

「地域の支え合い」

「福祉サービスの充実」

「再犯の防止」

「ユニバーサルデザインのまちづくり」

「権利擁護」

地域・安心・支え合いがポイントだね！



5つの分野の内容について①

「地域の支え合い」

困っている方たちを、地域の中で助けられるように、居場所をつくったり、相談しやすくします。

地域で支え合えるよう、地域の中で活動している団体を知ってもらったり、活動のお手伝いをします。

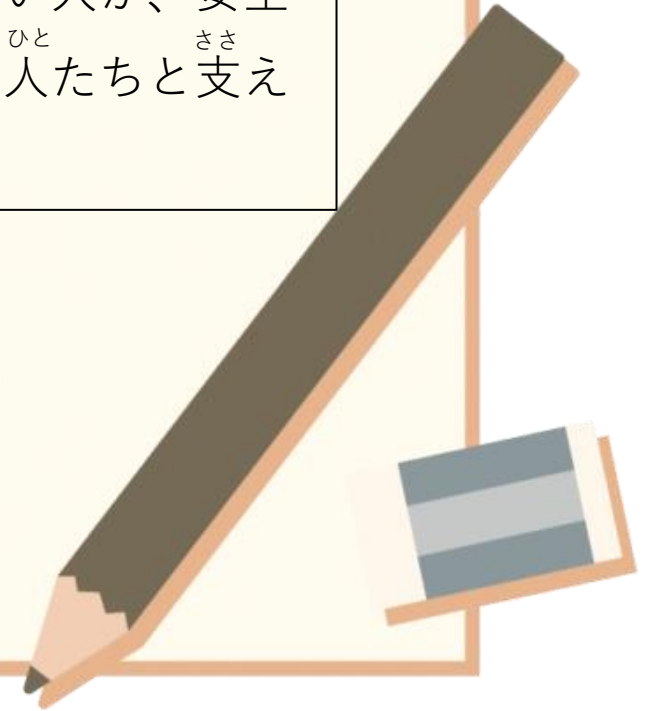
「福祉サービスの充実」

悩みがある人たちやサービスが必要な人たちが、安心して地域で生活できるよう、支える仕組みをつくります。

自分で避難することが難しい人が、安全に避難できるように、地域の人たちと支える仕組みをつくります。

「再犯の防止」

犯罪（悪いこと）をした人が、もう一度犯罪をしないように、区や地域の人たちで助けられるようにしたり、地域の安全を守る活動をしている団体を助けます。



5つの分野の内容について②

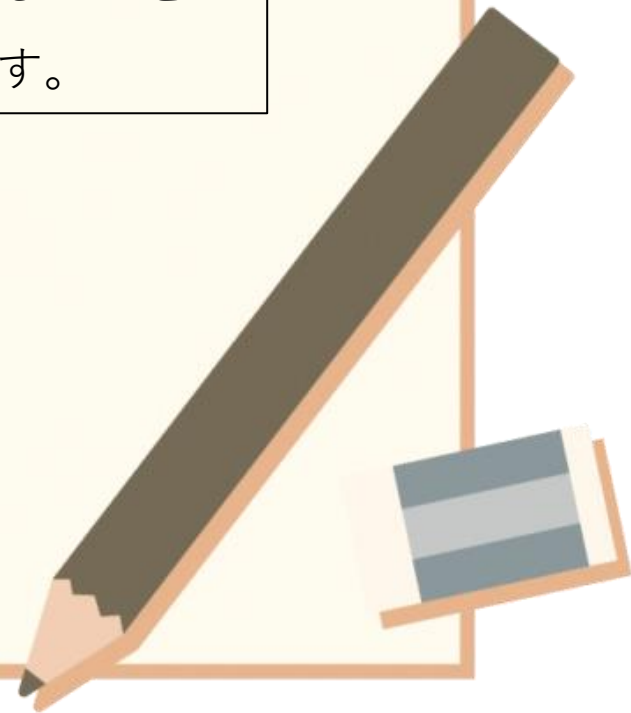
「ユニバーサルデザインのまちづくり」

しょうがい せいべつ ねんれい
障害があってもなくても、性別・年齢・
ぶんか ことば ちいき なか かつどう
文化・言葉がちがっても、地域の中で活動
あんしん く
しやすく安心して暮らせるまちをつくりま
す。ちいき なか ひと
地域の中にいろいろな人がいることを知
る こと が でき る よう に、こうりゅう ば
交流の場をつくり
ます。

「権利擁護」

びょうき しょうがい じぶん たいせつ
病気や障害などで、自分の大切なこ
とをきめることがむずかしくなった人が、
あんしん せいかつ まも しく
安心して生活できるように守る仕組み
をつくったり、仕組みがあることを
知 っ て も ら え る よう に し ま す 。

みなさんに特に知ってもらいたい
分野は「ユニバーサルデザインの
まちづくり」についてです！



言葉の意味～これってなんのこと？～

ユニバーサルデザイン

年齢や言葉の違い、障害のあるなしに

関係なく、はじめからたくさんの方が使

えることを目的としたデザインのこと。

例) ★スロープが付いているバス

★いろいろな言葉で書いてある案内板

★シャンプーとリンスを区別する

シャンプーの容器のギザギザ

心のバリアフリー

自分とは違う立場の人がいることを

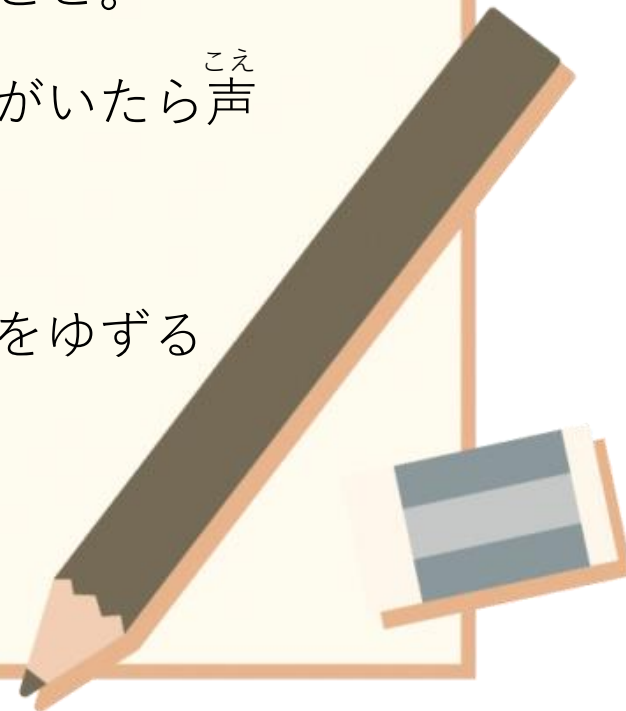
知り、お互いを理解し、ゆずりあいや

助け合いの行動に移すこと。

例) ★困っている人がいたら声

をかける

★エレベーターをゆずる

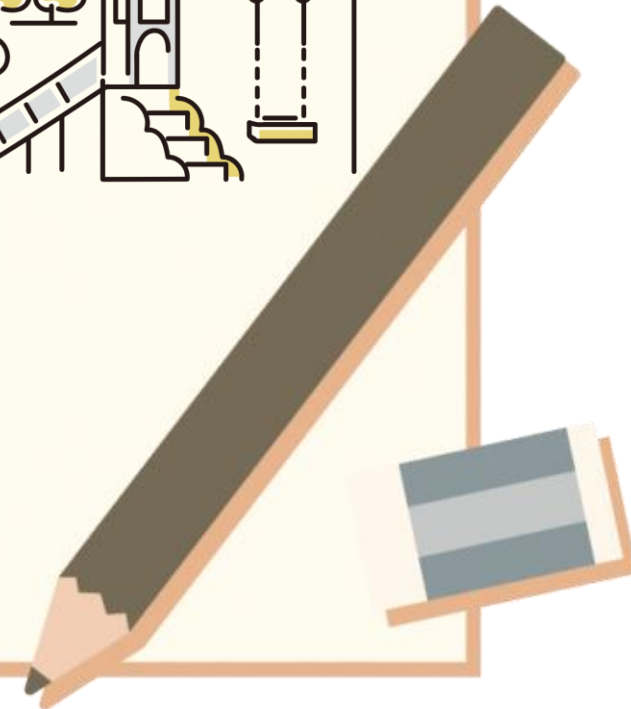
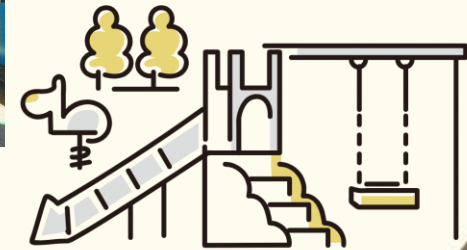


みなさんが安心して使える 建物や公園を増やします

● 駅を安全に使えるように、区内の
駅にホームドアの設置を進めます。

● 病院やお店、区の建物(学校など)
をみなさんが使いやすいようにつく
ります。

● みなさんが使いやすく楽しめる公
園をつくれます。



いろいろな人ひとや文化ぶんかを知しって 支さえ合あえるまちをつくりま

●しょうがっこうやちゅうがっこうで、ユニバーサル
デザインを学まぶ体たい験けん学がく習しゅうを行おこない、い
ろいろな人ひとがまいることを学まびます。

●高こう齢れい者しゃ、障しょう害がいのかたある方が、外がい国こく人じんな
どとの交こう流りゅうや学まぶの場ばをふ増まやし、心こころ
のバリアフリーをすす進すすめます。



練馬区ねりまのじょうほう情報をわかりやすくつたえます

- いろいろな方法ほうほうで練馬区ねりまの情報じょうほうを知ることができるようにします。
- 図書館としょかんで、文字もじを大きくしたり、自動じで読み上げてくれたりする電子でんしの本ほんを借りられるようにします。
- 文字もじの大きさや色いろなどを工夫くふうして、わかりやすくつかいやすい情報じょうほうになるようにします。



みなさんの意見を聞かせてください

- 地域福祉計画を読んで、あなたが感じたこと、思ったことを教えてください。

もう少し計画を詳しく知りたいな。

学校がこうなると使いやすいな。



[意見募集ページ](#)

↑ここをクリック！

