
令和 2 年度財務書類

一般会計等財務書類

全体財務書類

連結財務書類

統一のな基準

令和 3 年 9 月

練馬区

目 次

第1章 財務書類の作成について

1 はじめに	1
2 財務書類の作成モデル	1
3 財務書類の構成等	1
4 作成基準日・連結決算日	3
5 端数処理	3
6 固定資産	3
7 区民一人当たりの数値	5

第2章 一般会計等財務書類

1 一般会計等貸借対照表の概要	6
2 一般会計等行政コスト計算書の概要	12
3 一般会計等純資産変動計算書の概要	15
4 一般会計等資金収支計算書の概要	17

第3章 全体財務書類

1 全体財務書類とは	19
2 全体貸借対照表の概要	20
3 全体行政コスト計算書の概要	22
4 全体純資産変動計算書の概要	24
5 全体資金収支計算書の概要	25

第4章 連結財務書類

1 連結財務書類作成の目的	27
2 連結対象とする団体の基準	27
3 連結の方法	28
4 連結貸借対照表の概要	29
5 連結行政コスト計算書の概要	30
6 連結純資産変動計算書の概要	31
7 連結資金収支計算書の概要	32

【各財務書類の科目説明】	33
--------------	----

財務書類	39
------	----

第1章 財務書類の作成について

1 はじめに

区では、平成 23 年度から、日々の会計処理に複式仕訳が可能で固定資産台帳とも連携した財務会計システムを導入しています。平成 23 年度決算の財務書類からこのシステムに入力した複式仕訳や固定資産台帳のデータをもとに作成しています。

企業会計の複式簿記・発生主義の手法による本格的な財務書類を作成することで資産・負債・コストなど、より正確な財務情報を提供することが可能になります。

今後とも、これらの財務情報を区民の皆様にはわかりやすくお知らせするとともに、区政運営に活用してまいります。

2 財務書類の作成モデル

平成 23 年度決算からは、作成モデルをこれまでの「総務省方式改訂モデル」から「基準モデル」に変更しました。平成 28 年度決算からは、国が示した「統一的な基準」により作成しています。

基準モデルと統一的な基準の特徴

項目	基準モデル	統一的な基準
財務書類の作成	企業会計の複式簿記・発生主義の手法により、複式仕訳をした歳入歳出執行額や固定資産台帳のデータをもとに作成する。	企業会計の複式簿記・発生主義の手法により、複式仕訳をした歳入歳出執行額や固定資産台帳のデータをもとに作成する。
開始時の資産の評価	すべての資産を公正価値（時価）で評価した金額で計上する。	取得原価が判明しているものは取得原価、不明なものは再調達原価で計上する（ただし昭和 59 年度以前に取得したものは再調達原価で計上）。また、道路敷地のうち昭和 59 年度以前に取得した敷地は備忘価額 1 円で計上する。

3 財務書類の構成等

(1) 財務書類の構成

財務書類は、つぎの 4 種類です。

貸借対照表

決算時点において区が保有する資産の内容と、その資産を取得するために調達した財源（負債・純資産）の内容を総括的に示す財務書類で、バランスシートとも呼ばれます。

行政コスト計算書

貸借対照表に計上されない人件費や社会保障給付、施設の維持補修費や減価償却費など、

一会計期間における資産形成を伴わない行政活動に係る経費と、その対価として得られた財源（使用料および手数料等）を対比して、純行政コストを表す財務書類です。

純資産変動計算書

貸借対照表に計上される純資産(資産から負債を差し引いた正味の財産)の内部構成が、一会計期間においてどのように変動したかを表す財務書類です。

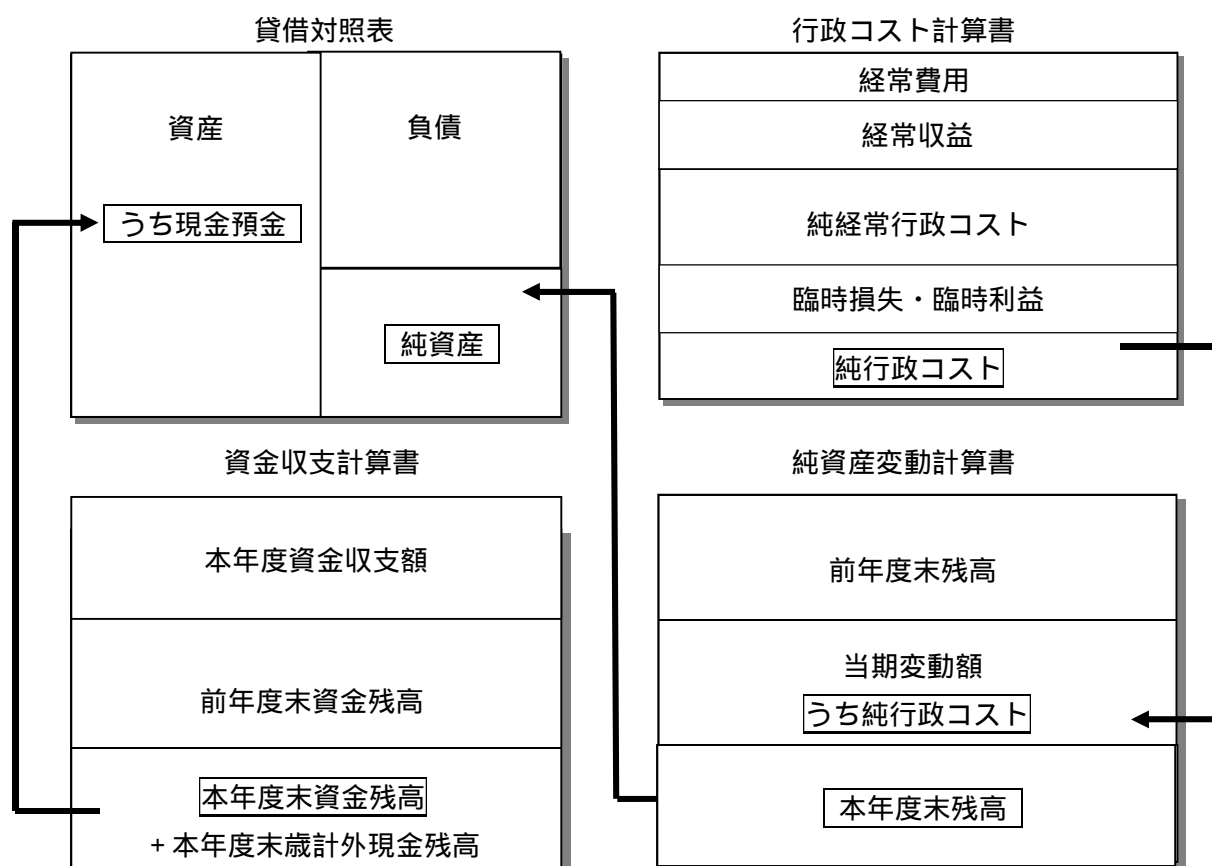
資金収支計算書

一会計期間における区の行政活動に伴う資金の流れを、業務活動収支、投資活動収支、財務活動収支の三つの性質に分けて表示する財務書類です。キャッシュ・フロー計算書とも呼ばれます。

(2) 財務書類の相互の関係

財務書類はつぎのように相互に関連しています。

【財務書類相互の関係】



(3) 財務書類作成の対象とする会計・団体の範囲

一般会計等財務書類

区の場合は、一般会計としています。

全体財務書類

一般会計に全ての特別会計を合算し、繰出・繰入等の重複額を控除して作成しています。

連結財務書類

全体財務書類に、区と連携・協力して行政サービスを提供する関係団体を連結し、団体への補助金・委託料等の重複額を控除して作成しています。

以上を図示するとつぎのようになります。

対象とする会計・団体		財務書類		
一般会計	一般会計	一般会計等 財務書類	全体 財務 書類	連結 財務 書類
特別会計	国民健康保険事業会計			
	介護保険会計			
	後期高齢者医療会計			
	公共駐車場会計			
地方三公社	練馬区土地開発公社			
外郭団体	公益財団法人 練馬区文化振興協会			
	公益財団法人 練馬区環境まちづくり公社			
	社会福祉法人 練馬区社会福祉事業団			
	一般社団法人 練馬区産業振興公社			
	江古田駅整備株式会社			
一部事務組合・広域連合	特別区人事・厚生事務組合			
	特別区競馬組合			
	東京二十三区清掃一部事務組合			
	東京都後期高齢者医療広域連合			

4 作成基準日・連結決算日

令和3年3月31日としています。

5 端数処理

表示単位未満を四捨五入で処理しているため、内訳等の合計が一致しない場合があります。

6 固定資産

- (1) 固定資産の評価にあたっては、総務省が示した「資産評価及び固定資産台帳整備の手引き」（平成27年1月）に準じて行っています。
- (2) 公有財産管理システムと公会計システムとの連携により固定資産情報の統一を図っています。
- (3) 一般会計等および全体の貸借対照表に計上されている固定資産の価額算定方法は下記のとおりです。

固定資産種別	貸借対照表の資産価額算定方法
土地（道路を除く）	開始時（平成 28 年 4 月 1 日）については、取得原価が判明しているものは取得原価、取得原価が不明なものは再調達原価としています。なお、昭和 59 年度以前に取得した土地は再調達原価としています。開始時以降に取得した土地は取得原価を資産価額としています。
建物・設備	開始時（平成 28 年 4 月 1 日）については、取得原価が判明しているものは取得原価、取得原価が不明なものは再調達原価としています。なお、昭和 59 年度以前に取得した建物・設備は再調達原価としています。開始時以降に取得した建物・設備は取得原価を資産価額とし、取得の翌年度から減価償却を行っています。
工作物	開始時（平成 28 年 4 月 1 日）については、取得原価が判明しているものは取得原価、取得原価が不明なものは再調達原価としています。なお、昭和 59 年度以前に取得した工作物は再調達原価としています。開始時以降に取得した工作物は取得原価を資産価額とし、取得の翌年度から減価償却を行っています。
道路（区道）	開始時（平成 28 年 4 月 1 日）の土地については、取得原価が判明しているものは取得原価、取得原価が不明なものは備忘価額 1 円としています。昭和 59 年度以前に取得した土地も備忘価額 1 円としています。道路舗装等の工作物については取得原価が判明しているものは取得原価、取得原価が不明なものは再調達原価としています。なお、昭和 59 年度以前に取得した工作物は再調達原価としています。開始時以降は、土地・工作物とも取得原価を資産価額とし、工作物については取得の翌年度から減価償却を行っています。
橋梁・公園等（工作物）	開始時（平成 28 年 4 月 1 日）については、取得原価が判明しているものは取得原価、取得原価が不明なものは再調達原価としています。なお、昭和 59 年度以前に取得した工作物は再調達原価としています。開始時以降に取得した工作物は取得原価を資産価額とし、取得の翌年度から減価償却を行っています。
備品	取得価額 100 万円以上のものについて、取得の翌年度から減価償却を行っています。
リース資産	リース料総額が 300 万円を超え、リース期間が 1 年を超えるものを計上し、負債の返済に合わせて、取得年度から減価償却を行っています。
ソフトウェア	取得価額が 50 万円以上で、将来の費用削減等が見込めるものを計上し、取得の翌年度から減価償却を行っています。
建設仮勘定	建設途中のものを計上しています。用地費については、土地に計上されているので、除外しています。

7 区民一人当たりの数値

次章以下に記載した区民一人当たりの数値は、財務書類の数値をつぎの人口で割って算出しています。

令和2年度	740,417人	(令和3年4月1日現在)
令和元年度	741,588人	(令和2年4月1日現在)

第2章 一般会計等財務書類

令和2年度 貸借対照表〔一般会計等〕	40ページ
令和2年度 行政コスト計算書〔一般会計等〕	41ページ
令和2年度 純資産変動計算書〔一般会計等〕	42ページ
令和2年度 資金収支計算書〔一般会計等〕	43ページ

1 一般会計等貸借対照表の概要

一般会計等貸借対照表（令和3年3月31日現在）

（単位：百万円）

【資産の部】				【負債の部】			
科目	令和元年度	令和2年度	増減額	科目	令和元年度	令和2年度	増減額
1 固定資産	1,379,026	1,385,509	6,483	1 固定負債	92,374	88,149	4,225
(1)有形固定資産	1,303,425	1,308,832	5,407	(1) 地方債	52,194	50,936	1,258
事業用資産	730,573	733,269	2,696	(2) 長期未払金	1,385	462	923
土地	563,076	567,777	4,701	(3) 退職手当引当金	33,877	33,092	785
建物	402,460	410,741	8,281	(4) その他	4,918	3,659	1,259
建物減価償却累計額	247,934	256,815	8,881	2 流動負債	15,256	15,276	20
その他	12,971	11,566	1,405	(1) 1年内償還予定地方債	5,247	5,649	402
インフラ資産	564,172	567,988	3,816	(2) 未払金	914	931	17
土地	499,290	500,775	1,485	(3) 賞与等引当金	2,243	2,122	121
建物	3,225	3,451	226	(4) その他	6,852	6,573	279
建物減価償却累計額	1,853	1,929	76	負債合計	107,630	103,425	4,205
その他	63,509	65,691	2,182	【純資産の部】			
物品	16,439	16,991	552	固定資産等形成分	1,427,190	1,432,178	4,988
物品減価償却累計額	7,758	9,417	1,659	余剰分(不足分)	95,525	88,591	6,934
(2)無形固定資産	2,185	3,066	881	純資産合計	1,331,665	1,343,587	11,922
(3)投資その他の資産	73,416	73,611	195	負債・純資産合計	1,439,295	1,447,012	7,717
投資及び出資金	542	542	0				
長期延滞債権・長期貸付金	8,210	10,205	1,995				
基金	64,861	63,178	1,683				
その他	0	0	0				
徴収不能引当金	197	314	117				
2 流動資産	60,269	61,503	1,234				
(1)現金預金	10,630	13,797	3,167				
(2)未収金・短期貸付金	1,744	1,192	552				
(3)基金	47,926	46,549	1,377				
(4)その他	0	0	0				
(5)徴収不能引当金	32	35	3				
資産合計	1,439,295	1,447,012	7,717				

貸借対照表の左側（借方）には、令和2年度末時点において区が保有している資産が計上されています。公共施設等の事業用資産および道路・公園等のインフラ資産等である固定資産と現金預金、短期貸付金等の流動資産で構成されています。

右側（貸方）には、左側（借方）の資産を取得するために調達された財源として、負債と純資産が計上されています。このうち地方債や退職手当引当金等の負債は、将来の世代が負担すべき部分を意味します。一方、資産と負債の差額で表示される純資産は、すでに収納された税や国・都補助金等で、今までの世代が負担してきた部分になります。

(1) 一般会計等貸借対照表からわかること

資産 1兆4,470億円(対前年度比77億円の増)

令和2年度末時点で区が保有する資産総額は、一般会計等において1兆4,470億円です。そのうち固定資産は1兆3,855億円、流動資産は615億円となっています。

ア 固定資産

令和2年度末時点の固定資産は、事業用資産が7,333億円で27億円の増、インフラ資産が5,680億円で38億円の増となっています。固定資産全体で前年度比0.5%の増です。

事業用資産である小中学校の改築、インフラ資産である道路や公園の用地取得が進んだことなどが増の要因となりました。

イ 流動資産

流動資産全体では前年度比12億円、2.0%の増となっています。現金預金が32億円の増となった一方、未収金・貸付金が6億円、基金残高が14億円の減となりました。流動資産には、都民税や源泉徴収所得税など区が年度末時点で一時的に保管している歳入歳出外現金も現金預金に含めて計上しています。

資産全体に占める固定資産の割合は95.7%、流動資産が4.3%となっており、大部分を有形固定資産が占めています。

行政には、住民サービスの提供のほかに福祉施設や学校、道路・公園などの社会資本を整備するという大きな役割があり、有形固定資産の残高は、区がこれまで進めてきた社会資本整備の成果を表していると言えます。

負債 1,034億円(対前年度比42億円の減)

令和2年度末時点における区の負債総額は、一般会計等において1,034億円です。

そのうち、主に翌々年度以降に支払予定である固定負債が881億円、翌年度に支払予定である流動負債が153億円となっています。

負債の額が最も多いのは地方債(特別区債)で、翌年度の償還予定を含めた地方債全体で566億円、負債総額の54.7%を占めています。令和2年度は地方債発行額が償還額より少なかったため9億円の減となっています。

つぎに多いのは将来の退職手当支給に要する退職手当引当金の331億円、負債総額のうち32.0%を占めています。前年度と比べ8億円の減となっています。

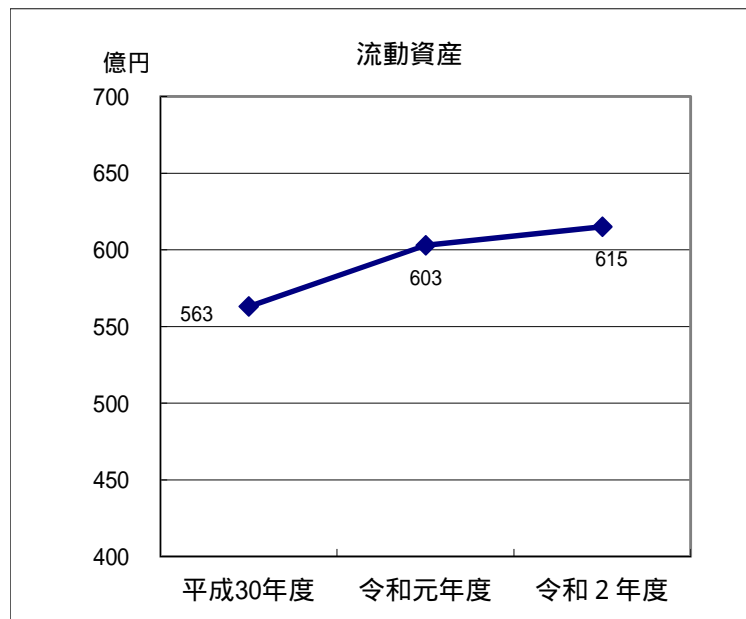
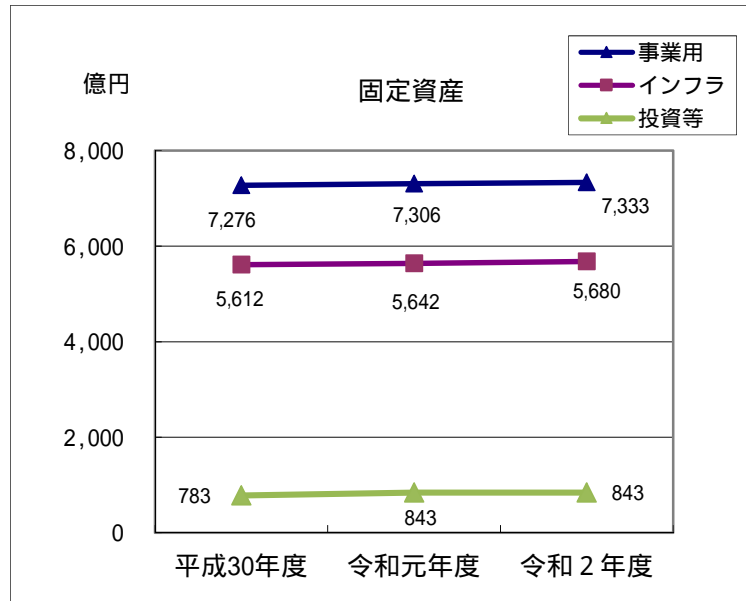
純資産 1兆3,436億円(対前年度比119億円の増)

資産から負債を差し引いた純資産の総額は、一般会計等において1兆3,436億円です。

純資産はこれまでの世代の負担によって形成された財産で、すでに支払が済みであり将来の返済は不要です。純資産は将来世代も利用可能な財産です。純資産の増加は、現役世代の負担により将来世代も利用可能な財産が蓄積されたことを意味します。

(2) 資産額の経年変化の状況

資産額の増減について、固定資産、流動資産の別に 1 年間の推移を見てみると、つぎのようになっています。



(3) 区民一人当たり資産額

資産額を区の人口で割って区民一人当たりの資産額を算出すると、令和 2 年度末時点では 1,954 千円となりました。

(単位：千円)

	平成30年度	令和元年度	令和2年度
区民一人当たり固定資産	1,861	1,860	1,871
区民一人当たり流動資産	77	81	83
資産合計	1,937	1,941	1,954

(4) 有形固定資産減価償却率

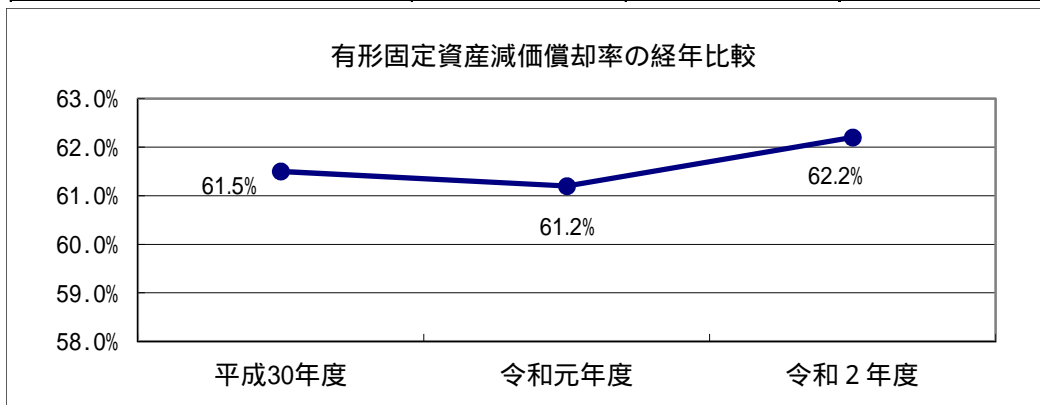
有形固定資産のうち、償却資産（土地を除く資産）の取得価額に対する減価償却累計額の割合を計算することにより、耐用年数に対して資産取得からどの程度経過しているかを全体として把握します。

[計算式] 有形固定資産減価償却率

$$= \text{減価償却累計額} / \text{有形固定資産のうち償却資産の取得価額}$$

(単位：百万円)

	平成30年度	令和元年度	令和2年度
減価償却累計額(a)	354,342	360,853	374,296
償却資産の取得価額(b)	576,475	589,904	602,232
有形固定資産減価償却率(a/b)	61.5%	61.2%	62.2%



(5) 純資産比率

純資産比率は、総資産額に対してこれまでの世代が負担してきた割合を示すとともに、返済義務のない資産の割合も示しています。

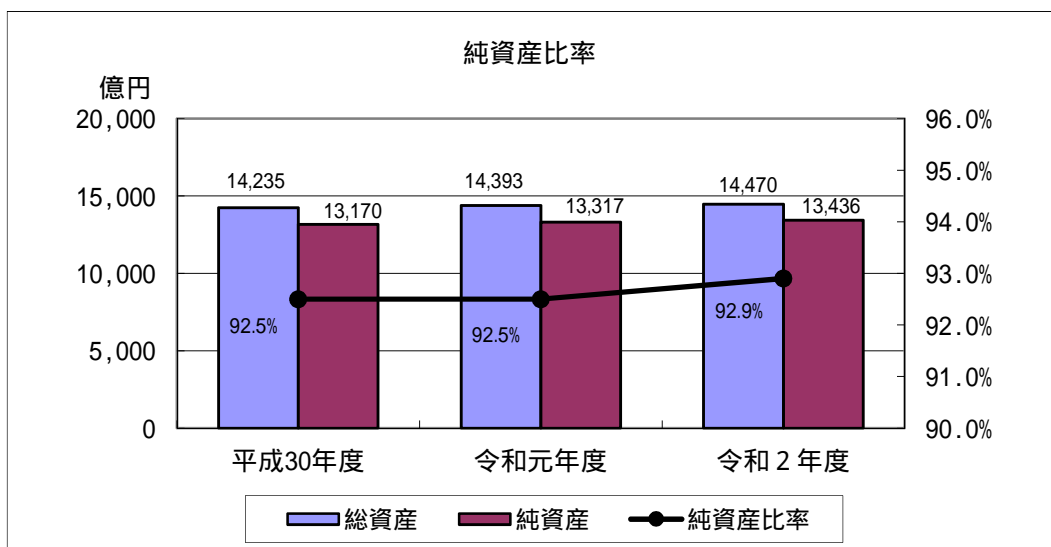
地方公共団体は、地方債の発行を通じて、将来世代と現役世代の負担を配分しますが、その結果は、純資産の変動として表されます。例えば、純資産の減少は現役世代が将来世代にとっても利用可能な資源を費消して便益を享受するとともに、将来世代に負担が先送りされたことを意味します。逆に純資産の増加は、現役世代が自らの負担によって将来世代も利用可能な資源を蓄積したといえることができます。

区における総資産額に対する純資産額の比率である純資産比率をつぎに示します。

[計算式] 純資産比率 = 純資産額 / 総資産額

(単位：百万円)

	平成30年度	令和元年度	令和2年度
純資産比率(b/a)	92.5%	92.5%	92.9%
総資産額(a)	1,423,452	1,439,295	1,447,012
純資産額(b)	1,316,993	1,331,665	1,343,587



(6) 社会資本形成の世代間負担比率（将来世代負担比率）

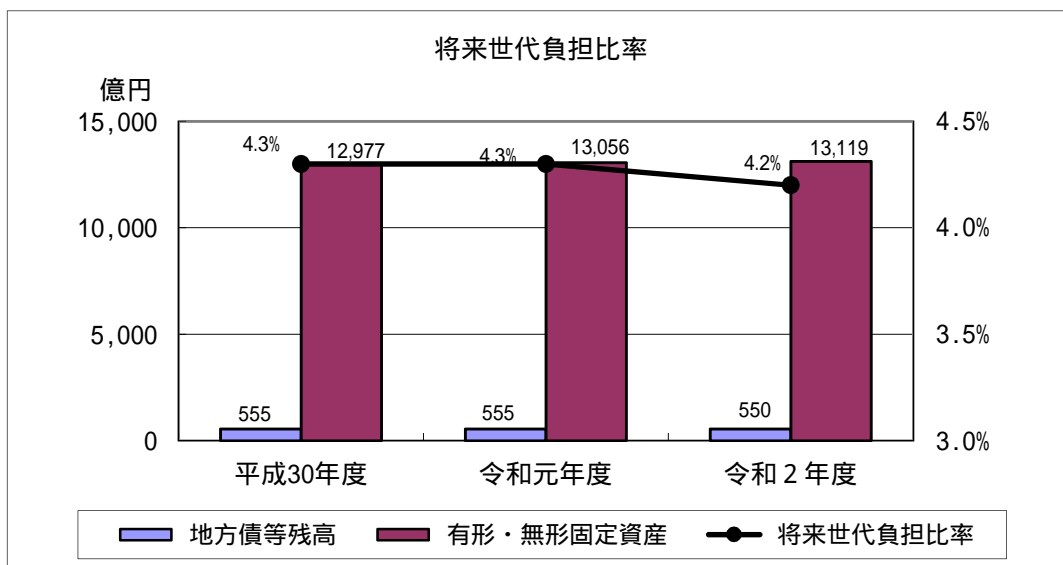
有形固定資産について、将来の償還等が必要な負債により形成された割合をみることにより、社会資本等の形成に係る将来世代の負担の比重を把握することができます。区における将来世代負担比率は、つぎのようになっています。

[計算式] 社会資本形成の世代間負担比率（将来世代負担比率）

$$= \frac{\text{地方債等残高}}{\text{有形・無形固定資産}} \quad \text{減税補てん債を除く}$$

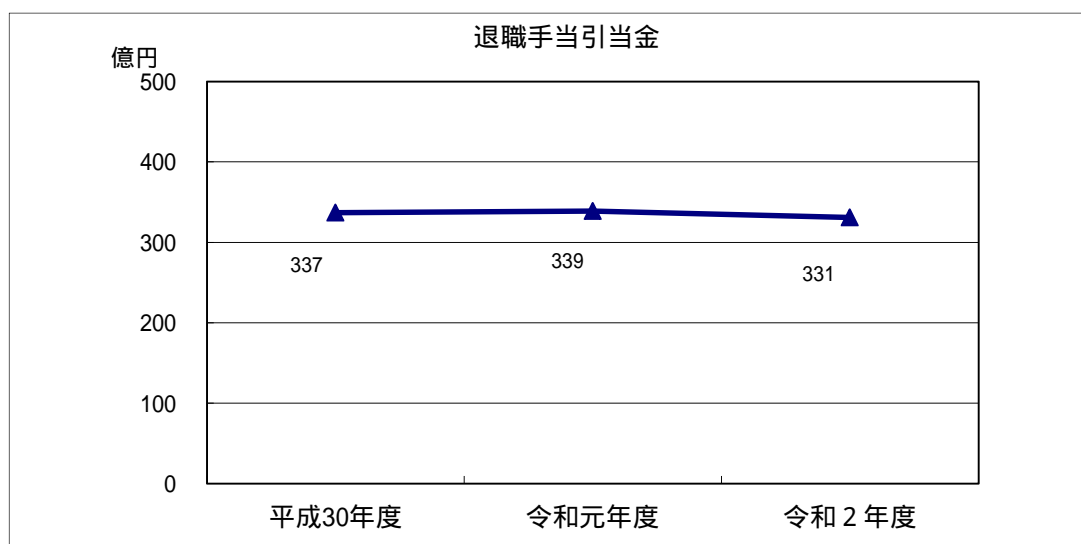
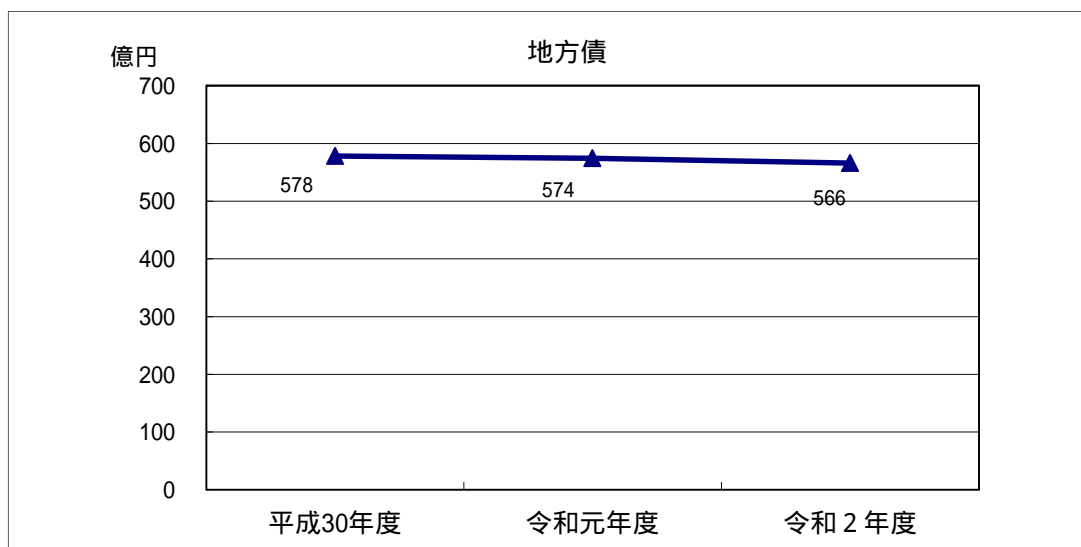
（単位：百万円）

	平成30年度	令和元年度	令和2年度
将来世代負担比率(a/b)	4.3%	4.3%	4.2%
地方債等残高(a)	55,492	55,508	55,043
有形・無形固定資産(b)	1,297,711	1,305,610	1,311,898



(7) 負債額の経年変化の状況

地方債や退職手当引当金の負債の状況をつぎに示します。地方債は令和 2 年度に償還額を下回る発行となったことにより減少となりました。退職手当引当金は微増となりました。



(8) 区民一人当たり負債額

負債額を区の人口で割って区民一人当たりの負債額を算出すると、令和 2 年度末時点では 13 万 9 千円になりました。

(単位：千円)

	平成30年度	令和元年度	令和2年度
区民一人当たり負債額	145	145	139

2 一般会計等行政コスト計算書の概要

一般会計等行政コスト計算書（自 令和2年4月1日 至 令和3年3月31日）

（単位：百万円）

	令和元年度	令和2年度	増減額	構成比
1 経常費用	248,916	260,199	11,283	100.0%
(1) 業務費用	119,382	122,737	3,355	47.2%
1) 人件費	45,241	45,908	667	17.6%
職員給与費	36,111	34,723	1,388	13.3%
賞与等引当金繰入額	2,243	2,122	121	0.8%
退職手当引当金繰入額	3,507	2,729	778	1.0%
その他	3,380	6,334	2,954	2.4%
2) 物件費等	71,904	74,183	2,279	28.5%
物件費	52,392	54,248	1,856	20.8%
維持補修費	6,491	6,130	361	2.4%
減価償却費	13,021	13,804	783	5.3%
その他	0	0	0	0.0%
3) その他の業務費用	2,237	2,646	409	1.0%
支払利息	555	462	93	0.2%
その他	1,683	2,184	501	0.8%
(2) 移転費用	129,534	137,462	7,928	52.8%
1) 補助金等	16,974	20,925	3,951	8.0%
2) 社会保障給付	91,066	93,731	2,665	36.0%
3) 他会計への繰出金	21,441	21,512	71	8.3%
4) その他	53	1,295	1,242	0.5%
2 経常収益	9,450	8,807	643	
(1) 使用料及び手数料	5,103	4,377	726	
(2) その他	4,348	4,430	82	
純経常行政コスト	239,466	251,392	11,926	
1 臨時損失	1,310	74,456	73,146	
2 臨時利益	926	48	878	
純行政コスト	239,850	325,801	85,951	

行政コスト計算書は、一会計期間の資産形成に結びつかない経常的な行政活動に係る費用（経常費用）と、その対価として得られる使用料・手数料などの収益（経常収益）を対比して示し、これに臨時損失・臨時利益を加えた財務書類です。

発生主義により作成され、現金の支出を伴わない退職手当や賞与等の引当金の繰入額、減価償却費など、歳入歳出決算書では見えないコストを把握することができます。

税収は対価性なく住民から徴収され、資産形成にも用いられる財源であるため、行政コスト計算書には収益として計上されず、純資産変動計算書に計上されます。

(1) 一般会計等行政コスト計算書からわかること

経常費用 2,602 億円

令和 2 年度に区が提供した経常的な行政サービスに要した費用の総額は、一般会計等において 2,602 億円です。

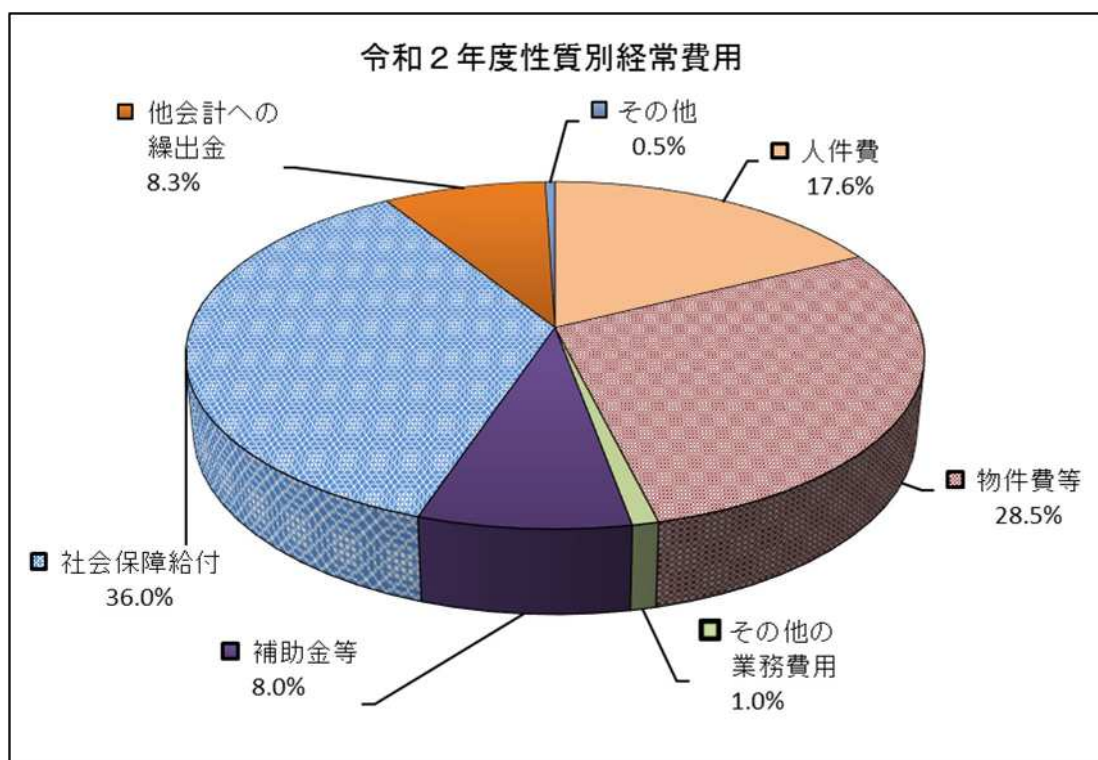
経常費用は、人件費・物件費等・その他の業務費用からなる業務費用と、補助金等や社会保障給付からなる移転費用で構成されています。

経常費用では、移転費用である生活保護費や児童手当等の社会保障給付が最も大きく 937 億円で、経常費用全体の 36.0%を占めています。

業務費用では、職員給与費などの人件費が 459 億円で、全体の 17.6%を占めています。消耗品費や委託料、減価償却費などの物件費等は 742 億円で、全体の 28.5%を占めています。なお、現金支出を伴わない減価償却費は発生主義会計特有の費用です。建物等の経年劣化に伴う価値減少額を、発生する使用期間に割り振ることで、世代間の負担の公平を図るとともに、資産価値の適正な評価を行うことができます。

移転費用のうち、各種団体や区民に対する補助金等は 209 億円で全体の 8.0%を占めています。

以上から社会保障給付や物件費等、人件費に多くの支出をしていることがわかります。



経常収益 88 億円

行政サービスの直接の対価である経常収益の総額は、一般会計等において 88 億円です。

経常収益は、行政サービス利用者が直接負担する使用料・手数料と、利息や雑入などのその他からなり、使用料及び手数料、その他とも 44 億円となっています。

臨時損失 745 億円 臨時利益 0.5 億円

臨時に発生した資産除売却損などの臨時損失の総額は 745 億円、臨時に発生した資産売却益などの臨時利益の総額は 0.5 億円です。今年度は特別定額給付金事業 744 億円を臨時損失として計上しています。

純行政コスト 3,258 億円

経常費用と経常収益の差額である純経常行政コストに臨時損失を加え、臨時利益を差し引いた純行政コストは、一般会計等において 3,258 億円です。

受益者負担である使用料や手数料等の経常収益だけでは賄えない純行政コストは、特別区税などの一般財源や国・都補助金などで賄っていることを表しています。

(2) 区民一人当たりの経常費用および純行政コスト

区民一人当たりの経常費用

発生主義で計上された経常的な行政活動にかかる費用（コスト）の区民一人当たりの金額はつぎのとおりです。

（単位：千円）

	平成30年度	令和元年度	令和2年度
区民一人当たりの経常費用	326	336	351

区民一人当たりの純行政コスト

令和2年度の区民一人当たりの純行政コストは、つぎのとおりです。

（単位：千円）

	平成30年度	令和元年度	令和2年度
区民一人当たりの純行政コスト	314	323	440

(3) 受益者負担の割合

行政コスト計算書の経常収益は、使用料・手数料など行政サービスに係る受益者負担の金額を表しています。これを経常費用と比較することにより、行政サービスの提供に対する受益者負担の割合を算出します。区における受益者負担の割合はつぎのとおりです。

[計算式] 受益者負担の割合 = 経常収益 / 経常費用

（単位：百万円）

	平成30年度	令和元年度	令和2年度
受益者負担割合(a/b)	4.1%	3.8%	3.4%
経常収益(a)	9,784	9,450	8,807
経常費用(b)	239,548	248,916	260,199

3 一般会計等純資産変動計算書の概要

一般会計等純資産変動計算書（自 令和2年4月1日 至 令和3年3月31日）

（単位：百万円）

	令和元年度			令和2年度			増減額		
	合計		余剰分 (不足分)	合計		余剰分 (不足分)	合計		余剰分 (不足分)
	固定資産 等形成分			固定資産 等形成分			固定資産 等形成分		
前年度末純資産残高	1,316,993	1,411,613	94,620	1,331,665	1,427,190	95,525	14,672	15,577	905
1 純行政コスト	239,850		239,850	325,801		325,801	85,951		85,951
(1) 財源	253,417		253,417	334,032		334,032	80,615		80,615
税収等	179,223		179,223	173,726		173,726	5,497		5,497
国県等補助金	74,194		74,194	160,306		160,306	86,112		86,112
2 本年度差額	13,568		13,568	8,231		8,231	5,337		5,337
(1) 固定資産等の変動（内部変動）		13,275	13,275		1,297	1,297		11,978	11,978
有形固定資産等の増加		16,693	16,693		16,541	16,541		152	152
有形固定資産等の減少		14,330	14,330		13,944	13,944		386	386
貸付金・基金等の増加		14,061	14,061		13,581	13,581		480	480
貸付金・基金等の減少		3,149	3,149		14,881	14,881		11,732	11,732
(2) 資産評価差額	0	0		0	0		0	0	
(3) 無償所管換等	2,302	2,302		3,691	3,691		1,389	1,389	
(4) その他	1,198	0	1,198	0	0	0	1,198	0	1,198
3 本年度純資産変動額	14,672	15,577	905	11,922	4,988	6,934	2,750	10,589	7,839
本年度末純資産残高	1,331,665	1,427,190	95,525	1,343,587	1,432,178	88,591	11,922	4,988	6,934

純資産変動計算書は、純資産およびその内部構成が、一年間でどのように変動したかを表しています。

「固定資産等形成分」とは、当該年度の固定資産の取得や経年劣化等による増加・減少、基金の積立て・取崩し、貸付金の貸付け・償還などによる増加・減少を表しています。

「余剰分（不足分）」とは、原則として金銭の形態で保有される費消可能な資源の当該年度の増加・減少を表しています。

(1) 一般会計等純資産変動計算書からわかること

純行政コスト 3,258 億円

純行政コストは、行政コスト計算書の純行政コストについて表しています。また固定資産等形成分および余剰分（不足分）は、貸借対照表の純資産の部と連動します。

本年度差額 82 億円

金銭の形態で保有される資源の余剰分が 82 億円増加しました。区の資産形成に結びつかない主に経常的な行政活動費用である純行政コストを税収等、国・都補助金により賄えていることを意味します。

本年度純資産変動額 119 億円の増

固定資産等形成分が 50 億円の増、余剰分が 69 億円の増により、一般会計等において純資産は前年度末に比べて 119 億円の増となりました。

厳しい財政状況の中、純行政コストの財源を確保したうえで地方債等の財源も活用して固定資産形成となる学校の改修・改築、道路・公園整備などの社会資本整備を着実に進めました。

4 一般会計等資金収支計算書の概要

一般会計等資金収支計算書（自 令和2年4月1日 至 令和3年3月31日）

（単位：百万円）

	令和元年度	令和2年度	増減額
1 業務活動収支			
(1) 業務支出	235,203	247,417	12,214
1) 業務費用支出	105,670	109,955	4,285
2) 移転費用支出	129,533	137,462	7,929
(2) 業務収入	259,437	264,986	5,549
(3) 臨時支出	0	74,388	74,388
(4) 臨時収入	0	74,388	74,388
業務活動収支	24,234	17,569	6,665
2 投資活動収支			
(1) 投資活動支出	27,787	22,287	5,500
公共施設等整備費支出	16,693	15,800	893
基金積立金支出	9,566	4,420	5,146
その他支出	1,528	2,067	539
(2) 投資活動収入	7,220	11,243	4,023
国県等補助金収入	2,976	3,191	215
基金取崩収入	2,543	7,479	4,936
その他収入	1,701	574	1,127
投資活動収支	20,568	11,044	9,524
3 財務活動収支			
(1) 財務活動支出	8,318	7,820	498
地方債償還支出	4,747	5,247	500
その他支出	3,571	2,574	997
(2) 財務活動収入	4,356	4,391	35
地方債発行収入	4,356	4,391	35
その他収入	0	0	0
財務活動収支	3,962	3,429	533
本年度資金収支額	296	3,096	3,392
前年度末資金残高	6,270	5,975	295
本年度末資金残高	5,975	9,070	3,095
前年度末歳計外現金残高	4,430	4,655	225
本年度末歳計外現金増減額	225	71	154
本年度末歳計外現金残高	4,655	4,727	72
本年度末現金預金残高	10,630	13,797	3,167

資金収支計算書では、「業務活動収支」「投資活動収支」「財務活動収支」という性質の異なる三つの活動に区分して記載され、資金の当期変動額を明らかにします。

業務活動収支に計上される支出と収入は、資産形成を伴わない経常的な行政活動に伴う業務支出と特別区民税等の経常的な業務収入を、現金主義で捉えたものです。

投資活動収支には、学校、道路・公園などの事業用・インフラ資産の形成や基金・貸付金などの金融資産の形成に関する収支を計上しています。

財務活動収支には、地方債・借入金に関する収支を計上しています。

(1) 一般会計等資金収支計算書からわかること

業務活動収支 176 億円の黒字

一般会計等の業務支出の合計 2,474 億円に対し、業務収入の合計は 2,650 億円で、176 億円の黒字となっています。施設の維持運営や社会保障給付などの経常的な行政サービスの提供に要した支出額が経常的収入で賄われており、投資活動収支の赤字分の補てんも可能になっています。

また、今年度は特別定額給付金事業において臨時支出、臨時収入それぞれに 744 億円を計上しました。

投資活動収支 110 億円の赤字

投資活動支出の合計 223 億円に対し、投資活動収入の合計は 112 億円で、110 億円の赤字となっています。固定資産形成等の投資活動支出は、投資活動収入だけでは賄えず、不足分に業務収入の税収等収入や国・都補助金収入、財務活動収入の地方債発行収入等の財源を投入するため、投資活動収支は通常赤字になります。

財務活動収支 34 億円の赤字

財務活動支出の合計 78 億円に対し、財務活動収入の合計は 44 億円で、34 億円の赤字となっています。新たな地方債発行の収入額が、地方債（特別区債）や公有財産の取得にかかる割賦金等の元本償還支出額を下回っていることを示しています。

本年度資金収支額 31 億円の増

期首の資金残高 60 億円に対して、資金は 31 億円増加し、期末の資金残高は 91 億円になりました。

また歳計外現金を含めた年度末現金預金残高は 138 億円になりました。

第3章 全体財務書類

令和2年度 貸借対照表 [全体]	44 ページ
令和2年度 行政コスト計算書 [全体]	45 ページ
令和2年度 純資産変動計算書 [全体]	46 ページ
令和2年度 資金収支計算書 [全体]	47 ページ
財務書類に係る注記 [全体財務書類]	48 ページ
附属明細書 [全体財務書類]	51 ページ
連結精算表	64 ページ

1 全体財務書類とは

全体財務書類は、一般会計等財務書類につぎの特別会計を連結した財務書類です。

国民健康保険事業会計

介護保険会計

後期高齢者医療会計

公共駐車場会計

2 全体貸借対照表の概要

全体貸借対照表（令和3年3月31日現在）

（単位：百万円）

【資産の部】				【負債の部】			
科目	令和元年度	令和2年度	増減額	科目	令和元年度	令和2年度	増減額
1 固定資産	1,394,135	1,400,982	6,847	1 固定負債	94,175	89,748	4,427
(1)有形固定資産	1,314,369	1,319,578	5,209	(1) 地方債	52,330	50,990	1,340
事業用資産	737,818	740,436	2,618	(2) 長期未払金	1,385	462	923
土地	567,855	572,556	4,701	(3) 退職手当引当金	33,877	33,092	785
建物	407,442	415,788	8,346	(4) その他	6,583	5,205	1,378
建物減価償却累計額	250,450	259,475	9,025	2 流動負債	15,603	15,596	7
その他	12,971	11,566	1,405	(1) 1年内償還予定地方債	5,363	5,731	368
インフラ資産	567,835	571,546	3,711	(2) 未払金	986	1,019	33
土地	499,290	500,775	1,485	(3) 賞与等引当金	2,279	2,153	126
建物	3,225	3,451	226	(4) その他	6,974	6,693	281
建物減価償却累計額	1,853	1,929	76	負債合計	109,778	105,345	4,433
その他	67,173	69,249	2,076	【純資産の部】			
物品	16,515	17,067	552	固定資産等形成分	1,442,298	1,447,651	5,353
物品減価償却累計額	7,798	9,471	1,673	余剰分(不足分)	94,726	87,577	7,149
(2)無形固定資産	2,351	3,266	915	純資産合計	1,347,572	1,360,074	12,502
(3)投資その他の資産	77,415	78,137	722	負債・純資産合計	1,457,350	1,465,419	8,069
投資及び出資金	542	542	0				
長期延滞債権・長期貸付金	9,687	11,507	1,820				
基金	68,344	67,258	1,086				
その他	0	0	0				
徴収不能引当金	1,159	1,169	10				
2 流動資産	63,215	64,437	1,222				
(1)現金預金	11,687	15,186	3,499				
(2)未収金・短期貸付金	3,881	2,835	1,046				
(3)基金	47,926	46,549	1,377				
(4)その他	0	0	0				
(5)徴収不能引当金	279	134	145				
資産合計	1,457,350	1,465,419	8,069				

(1) 全体貸借対照表からわかること

資産 1兆4,654億円（対前年度比81億円の増）

令和2年度末時点で区が保有する資産総額は、全体財務書類においては1兆4,654億円です。そのうち固定資産は1兆4,010億円、流動資産は644億円となっています。

固定資産は、有形固定資産のうち事業用資産が7,404億円で26億円の増、インフラ資産が5,715億円で37億円の増となっています。固定資産全体で前年度比0.5%の増です。一般会計等より全体ベースの資産残高が多いのは、公共駐車場会計に属する資産が含まれるためです。

流動資産全体では前年度比12億円、1.9%の増となっています。基金が14億円の減となったものの、現金預金が35億円の増となったことが主な要因です。

負債 1,053 億円（対前年度比 44 億円の減）

令和 2 年度末時点における区の負債総額は、全体ベースで 1,053 億円です。

翌年度に償還予定の 1 年内償還予定地方債を含めた地方債全体では 567 億円、前年度比 10 億円の減となっています。一般会計等より全体ベースの負債残高が多いのは、公共駐車場を取得した際の地方債・借入金の残高が計上されているためです。

純資産 1 兆 3,601 億円（対前年度比 125 億円の増）

資産から負債を差し引いた純資産の総額は、全体ベースで 1 兆 3,601 億円となりました。

(2) 区民一人当たり資産額

（単位：千円）

	平成30年度	令和元年度	令和2年度
区民一人当たり固定資産	1,881	1,880	1,891
区民一人当たり流動資産	81	85	87
資産合計	1,963	1,965	1,978

(3) 有形固定資産減価償却率（有形固定資産のうち償却資産に係る減価償却累計額の割合）

	平成30年度	令和元年度	令和2年度
有形固定資産減価償却率	61.1%	60.9%	61.9%

(4) 純資産比率（総資産額に対する純資産額の割合）

（単位：百万円）

	平成30年度	令和元年度	令和2年度
純資産比率(b/a)	92.4%	92.5%	92.8%
総資産額(a)	1,441,986	1,457,350	1,465,419
純資産額(b)	1,333,085	1,347,572	1,360,074

(5) 社会資本形成の世代間負担比率（社会資本形成に係る将来世代の負担比率）

（単位：百万円）

	平成30年度	令和元年度	令和2年度
将来世代負担比率(a/b)	4.3%	4.2%	4.2%
地方債等残高(a)	55,912	55,760	55,179
有形・無形固定資産(b)	1,309,057	1,316,720	1,322,844

(6) 区民一人当たりの負債額

（単位：千円）

	平成30年度	令和元年度	令和2年度
区民一人当たり負債額	148	148	142

3 全体行政コスト計算書の概要

全体行政コスト計算書（自 令和 2 年 4 月 1 日 至 令和 3 年 3 月 31 日）

（単位：百万円）

	令和元年度	令和 2 年度	増減額	構成比
1 経常費用	364,744	375,138	10,394	100.0%
(1)業務費用	126,117	129,174	3,057	34.4%
1) 人件費	45,893	46,618	725	12.4%
職員給与費	36,673	35,304	1,369	9.4%
賞与等引当金繰入額	2,279	2,153	126	0.6%
退職手当引当金繰入額	3,507	2,729	778	0.7%
その他	3,434	6,432	2,998	1.7%
2) 物件費等	76,030	78,205	2,175	20.8%
物件費	56,140	57,944	1,804	15.4%
維持補修費	6,593	6,185	408	1.6%
減価償却費	13,297	14,075	778	3.8%
その他	0	0	0	0.0%
3) その他の業務費用	4,194	4,352	158	1.2%
支払利息	573	478	95	0.1%
その他	3,620	3,874	254	1.0%
(2)移転費用	238,627	245,963	7,336	65.6%
1) 補助金等	147,468	150,891	3,423	40.2%
2) 社会保障給付	91,088	93,753	2,665	25.0%
3) 他会計への繰出金	0	0	0	0.0%
4) その他	70	1,319	1,249	0.4%
2 経常収益	9,923	9,398	525	
(1) 使用料及び手数料	5,103	4,377	726	
(2) その他	4,820	5,021	201	
純経常行政コスト	354,821	365,740	10,919	
1 臨時損失	1,310	74,456	73,146	
2 臨時利益	926	48	878	
純行政コスト	355,204	440,148	84,944	

(1) 全体行政コスト計算書からわかること

経常費用 3,751 億円

令和 2 年度に区が提供した経常的な行政サービスに要した費用の総額は、全体ベースで 3,751 億円です。

一般会計等より全体ベースの移転費用の補助金等が大幅に増えているのは、国民健康保険事業や介護保険、後期高齢者医療の各特別会計の保険給付費・拠出金等が 1,299 億円計上されているためです。

補助金等の 1,509 億円と社会保障給付の 938 億円で経常費用全体の 65.2%を占めています。

経常収益 94 億円

行政サービスの直接の対価である経常収益の総額は 94 億円です。

経常収益は、行政サービス利用者が直接負担する使用料・手数料と、利息や雑入などのその他からなり、使用料及び手数料が 44 億円、その他が 50 億円となっています。

臨時損失 745 億円 臨時利益 0.5 億円

臨時に発生した資産除売却損などの臨時損失の総額は 745 億円、臨時に発生した資産売却益などの臨時利益の総額は 0.5 億円です。

純行政コスト 4,401 億円

経常費用と経常収益の差額である純経常行政コストに臨時損失を加え、臨時利益を差し引いた純行政コストは、4,401 億円です。

受益者負担である使用料や手数料等の経常収益だけでは賄えない純行政コストは、特別区税などの一般財源や国・都補助金などで賄っていることを表しています。

(2) 区民一人当たりの経常費用および純行政コスト

区民一人当たりの経常費用

(単位：千円)

	平成30年度	令和元年度	令和2年度
区民一人当たりの経常費用	483	492	506

区民一人当たりの純行政コスト

(単位：千円)

	平成30年度	令和元年度	令和2年度
区民一人当たりの純行政コスト	470	479	594

(3) 受益者負担割合（経常収益の経常費用に対する割合）

(単位：百万円)

	平成30年度	令和元年度	令和2年度
受益者負担割合(a/b)	2.9%	2.7%	2.5%
経常収益(a)	10,304	9,923	9,398
経常費用(b)	354,632	364,744	375,138

4 全体純資産変動計算書の概要

全体純資産変動計算書（自 令和2年4月1日 至 令和3年3月31日）

（単位：百万円）

	令和元年度			令和2年度			増減額		
	合計	固定資産 等形成分	余剰分 (不足分)	合計	固定資産 等形成分	余剰分 (不足分)	合計	固定資産 等形成分	余剰分 (不足分)
前年度末純資産残高	1,333,085	1,426,715	93,630	1,347,572	1,442,298	94,726	14,487	15,583	1,096
1 純行政コスト	355,204		355,204	440,148		440,148	84,944		84,944
(1) 財源	368,575		368,575	448,962		448,962	80,387		80,387
税収等	232,573		232,573	227,238		227,238	5,335		5,335
国県等補助金	136,001		136,001	221,724		221,724	85,723		85,723
2 本年度差額	13,371		13,371	8,814		8,814	4,557		4,557
(1) 固定資産等の変動（内部変動）		13,281	13,281		1,665	1,665		11,616	11,616
有形固定資産等の増加		16,732	16,732		16,652	16,652		80	80
有形固定資産等の減少		14,607	14,607		14,215	14,215		392	392
貸付金・基金等の増加		14,921	14,921		14,624	14,624		297	297
貸付金・基金等の減少		3,765	3,765		15,396	15,396		11,631	11,631
(2) 資産評価差額	0	0		0	0		0	0	
(3) 無償所管換等	2,302	2,302		3,688	3,688		1,386	1,386	
(4) その他	1,186	0	1,186	0	0	0	1,186	0	1,186
3 本年度純資産変動額	14,487	15,583	1,096	12,502	5,353	7,149	1,985	10,230	8,245
本年度末純資産残高	1,347,572	1,442,298	94,726	1,360,074	1,447,651	87,577	12,502	5,353	7,149

(1) 全体純資産変動計算書からわかること

純行政コスト 4,401 億円

純行政コストは、行政コスト計算書の純行政コストについて表しています。また固定資産等形成分および余剰分（不足分）は、貸借対照表の純資産の部と連動します。

本年度差額 88 億円

金銭の形態で保有される資源の余剰分が 88 億円増加しました。区の資産形成に結びつかない主に経常的な行政活動費用である純行政コストを税収等、国・都補助金により賄えていることを意味します。

本年度純資産変動額 125 億円の増

固定資産等形成分が 54 億円増え、余剰分が 71 億円増えたため、純資産は前年度末に比べて 125 億円の増となりました。

5 全体資金収支計算書の概要

全体資金収支計算書（自 令和2年4月1日 至 令和3年3月31日）

（単位：百万円）

	令和元年度	令和2年度	増減額
1 業務活動収支			
(1) 業務支出	349,640	361,072	11,432
1) 業務費用支出	111,014	115,108	4,094
2) 移転費用支出	238,626	245,963	7,337
(2) 業務収入	374,465	379,914	5,449
(3) 臨時支出	0	74,388	74,388
(4) 臨時収入	0	74,388	74,388
業務活動収支	24,825	18,843	5,982
2 投資活動収支			
(1) 投資活動支出	28,331	22,994	5,337
公共施設等整備費支出	16,732	15,911	821
基金積立金支出	10,072	5,016	5,056
その他支出	1,528	2,067	539
(2) 投資活動収入	7,220	11,243	4,023
国県等補助金収入	2,976	3,191	215
基金取崩収入	2,543	7,479	4,936
その他収入	1,701	574	1,127
投資活動収支	21,111	11,751	9,360
3 財務活動収支			
(1) 財務活動支出	8,602	8,054	548
地方債償還支出	4,914	5,363	449
その他支出	3,688	2,691	997
(2) 財務活動収入	4,356	4,391	35
地方債発行収入	4,356	4,391	35
その他収入	0	0	0
財務活動収支	4,246	3,663	583
本年度資金収支額	532	3,428	3,960
前年度末資金残高	7,564	7,031	533
本年度末資金残高	7,031	10,459	3,428
前年度末歳計外現金残高	4,430	4,655	225
本年度末歳計外現金増減額	225	71	154
本年度末歳計外現金残高	4,655	4,727	72
本年度末現金預金残高	11,687	15,186	3,499

(1) 全体資金収支計算書からわかること

業務活動収支 188億円の黒字

業務支出の合計3,611億円に対し、業務収入の合計は3,799億円で、188億円の黒字となっています。施設の維持運営や社会保障給付などの経常的な行政サービスの提供に要した支出額が経常的収入で賄われています。

一般会計等と比較して移転費用支出が大幅に増えているのは、行政コスト計算書と同様に、国民健康保険事業会計等で支出した保険給付費・拠出金など1,299億円が計上されているためです。

投資活動収支 118 億円の赤字

投資活動支出の合計 230 億円に対し、投資活動収入の合計は 112 億円で、118 億円の赤字となっています。固定資産形成等の投資活動支出は、投資活動収入だけでは賄えず、不足分に業務収入の税収等収入や国・都補助金収入、財務活動収入の地方債発行収入等の財源を投入するため、投資活動収支は通常赤字になります。

財務活動収支 37 億円の赤字

財務活動支出の合計 81 億円に対し、財務活動収入の合計は 44 億円で、37 億円の赤字となっています。新たな地方債発行の収入額が、地方債（特別区債）や公有財産の取得にかかる割賦金等の元本償還支出額を下回っていることを示しています。

本年度資金収支額 34 億円の増

期首の資金残高 70 億円に対して、資金は 34 億円増加し、期末の資金残高は 105 億円になりました。

また歳計外現金を含めた年度末現金預金残高は 152 億円になりました。

第4章 連結財務書類

令和2年度 貸借対照表 [連結]	58 ページ
令和2年度 行政コスト計算書 [連結]	59 ページ
令和2年度 純資産変動計算書 [連結]	60 ページ
令和2年度 資金収支計算書 [連結]	61 ページ
附属明細書 [連結財務書類]	62 ページ
連結財務書類精算表	64 ページ

1 連結財務書類作成の目的

地方公共団体の行政サービスは、当該団体だけでなく、様々な関係団体によって実施されています。連結財務書類は、地方公共団体とその関係団体を連結して一つの行政サービス実施主体としてとらえ、公的な資金によって形成された資産の状況、その財源とされた負債・純資産の状況をはじめ、行政サービスの提供に要したコスト、資金収支の状況などを総合的に明らかにするものです。

2 連結対象とする団体の基準

連結対象とする団体は、連結財務書類の作成目的に照らして、地方公共団体と連携・協力して行政サービスを提供する関係団体です。

令和2年度においては、つぎの団体を連結の対象としました。

(1) 練馬区土地開発公社

練馬区土地開発公社は、公有地の拡大の推進に関する法律に基づいて区が全額出資して設立し、公共性の高い業務を行っている法人です。区長の関与が及び、その債務に対して区が債務保証をしていることから、連結対象とします。

(2) その他の区の外郭団体

出資比率が50%以上の団体は、地方公共団体の関与および支援の下で、実質的に主導的な立場を確保しているといえることから、連結対象とします。令和2年度においてはつぎの団体です。

公益財団法人 練馬区文化振興協会

公益財団法人 練馬区環境まちづくり公社

社会福祉法人 練馬区社会福祉事業団

一般社団法人 練馬区産業振興公社

江古田駅整備株式会社

(3) 一部事務組合・広域連合

一部事務組合・広域連合は、規約において定められる負担割合に基づく構成団体の経費負担によって運営されており、解散した場合はその資産・負債は最終的には各構成団体に継承されます。このため、区が加入するすべての一部事務組合・広域連合を連結対象とします。令和2年度においてはつぎの団体です。

特別区人事・厚生事務組合
特別区競馬組合
東京二十三区清掃一部事務組合
東京都後期高齢者医療広域連合

3 連結の方法

連結財務書類の基礎となる各団体の個別財務書類は、基本的に各団体固有の会計基準により作成された法定決算書類です。統一的な基準において求められている財務書類の作成が、各団体の会計基準で求められていない場合は、必要な読替えや修正を行って連結しています。

4 連結貸借対照表の概要

連結貸借対照表（令和3年3月31日現在）

（単位：百万円）

【資産の部】				【負債の部】			
科目	令和元年度	令和2年度	増減額	科目	令和元年度	令和2年度	増減額
1 固定資産	1,427,245	1,430,936	3,691	1 固定負債	114,257	112,231	2,026
(1)有形固定資産	1,349,979	1,353,946	3,967	(1) 地方債	70,927	71,983	1,056
事業用資産	773,066	774,404	1,338	(2) 長期未払金	1,385	462	923
土地	579,799	584,343	4,544	(3) 退職手当引当金	34,802	34,025	777
建物	439,514	448,106	8,592	(4) その他	7,143	5,761	1,382
建物減価償却累計額	267,140	276,737	9,597	2 流動負債	17,545	19,376	1,831
その他	20,894	18,691	2,203	(1) 1年内償還予定地方債	5,643	6,010	367
インフラ資産	567,835	571,546	3,711	(2) 未払金	1,987	3,867	1,880
土地	499,290	500,775	1,485	(3) 賞与等引当金	2,550	2,442	108
建物	3,225	3,451	226	(4) その他	7,365	7,056	309
建物減価償却累計額	1,853	1,929	76	負債合計	131,802	131,606	196
その他	67,173	69,249	2,076	【純資産の部】			
物品	17,287	17,949	662	固定資産等形成分	1,479,046	1,480,412	1,366
物品減価償却累計額	8,208	9,953	1,745	余剰分(不足分)	88,015	77,260	10,755
(2)無形固定資産	2,481	3,356	875	他団体等出資分等	12	12	0
(3)投資その他の資産	74,784	73,634	1,150	純資産合計	1,391,043	1,403,163	12,120
投資及び出資金	161	159	2	負債・純資産合計	1,522,845	1,534,770	11,925
長期延滞債権・長期貸付金	4,057	4,312	255				
基金	71,462	70,076	1,386				
その他	265	257	8				
徴収不能引当金	1,160	1,170	10				
2 流動資産	95,600	103,834	8,234				
(1)現金預金	17,551	23,008	5,457				
(2)未収金・短期貸付金	4,660	3,731	929				
(3)基金	51,563	49,443	2,120				
(4)その他	22,105	27,786	5,681				
(5)徴収不能引当金	279	134	145				
資産合計	1,522,845	1,534,770	11,925				

(1) 区民一人当たり資産額

（単位：千円）

	平成30年度	令和元年度	令和2年度
区民一人当たり固定資産	1,928	1,925	1,933
区民一人当たり流動資産	121	129	140
資産合計	2,049	2,053	2,073

(2) 純資産比率（総資産額に対する純資産額の割合）

（単位：百万円）

	平成30年度	令和元年度	令和2年度
純資産比率(b/a)	91.5%	91.3%	91.4%
総資産額(a)	1,505,204	1,522,845	1,534,770
純資産額(b)	1,377,464	1,391,043	1,403,163

(3) 区民一人当たり負債額

（単位：千円）

	平成30年度	令和元年度	令和2年度
区民一人当たり負債額	174	178	178

5 連結行政コスト計算書の概要

連結行政コスト計算書（自 令和2年4月1日 至 令和3年3月31日）

（単位：百万円）

	令和元年度	令和2年度	増減額	構成比
1 経常費用	453,920	445,920	8,000	100.0%
(1)業務費用	145,613	149,677	4,064	33.6%
1) 人件費	52,107	52,924	817	11.9%
職員給与費	42,044	40,764	1,280	9.1%
賞与等引当金繰入額	2,551	2,442	109	0.5%
退職手当引当金繰入額	3,595	2,833	762	0.6%
その他	3,916	6,885	2,969	1.5%
2) 物件費等	81,614	83,596	1,982	18.7%
物件費	56,660	59,820	3,160	13.4%
維持補修費	8,191	8,187	4	1.8%
減価償却費	14,838	15,590	752	3.5%
その他	1,926	0	1,926	0.0%
3) その他の業務費用	11,892	13,157	1,265	3.0%
支払利息	592	494	98	0.1%
その他	11,300	12,664	1,364	2.8%
(2)移転費用	308,307	296,242	12,065	66.4%
1) 補助金等	216,504	200,973	15,531	45.1%
2) 社会保障給付	91,092	93,757	2,665	21.0%
3) その他	711	1,512	801	0.3%
2 経常収益	24,179	23,964	215	
(1) 使用料及び手数料	6,188	5,180	1,008	
(2) その他	17,991	18,784	793	
純経常行政コスト	429,741	421,956	7,785	
1 臨時損失	1,362	75,330	73,968	
2 臨時利益	931	59	872	
純行政コスト	430,172	497,226	67,054	

(1) 区民一人当たりの経常費用および純行政コスト

区民一人当たりの経常費用

（単位：千円）

	平成30年度	令和元年度	令和2年度
区民一人当たりの経常費用	578	612	602

区民一人当たりの純行政コスト

（単位：千円）

	平成30年度	令和元年度	令和2年度
区民一人当たりの純行政コスト	547	580	672

(2) 受益者負担の割合（経常収益の経常費用に対する割合）

（単位：百万円）

	平成30年度	令和元年度	令和2年度
受益者負担割合(a/b)	5.6%	5.3%	5.4%
経常収益(a)	23,947	24,179	23,964
経常費用(b)	424,774	453,920	445,920

6 連結純資産変動計算書の概要

連結純資産変動計算書（自 令和2年4月1日 至 令和3年3月31日）

（単位：百万円）

	令和元年度	令和2年度	増減額
前年度末純資産残高	1,377,464	1,391,043	13,579
1 純行政コスト	430,172	497,226	67,054
(1) 財源	442,770	506,153	63,383
税収等	273,775	252,592	21,183
国県等補助金	168,995	253,562	84,567
2 本年度差額	12,597	8,927	3,670
(1) 固定資産等の変動（内部変動）			
有形固定資産等の増加			
有形固定資産等の減少			
貸付金・基金等の増加			
貸付金・基金等の減少			
(2) 資産評価差額	0	0	0
(3) 無償所管換等	2,286	3,688	1,402
(4) 他団体出資等分の増加	0	0	0
(5) 他団体出資等分の減少	0	0	0
(6) 比例連結割合変更に伴う差額	75	192	267
(7) その他	1,380	302	1,078
3 本年度純資産変動額	13,579	12,121	1,458
本年度末純資産残高	1,391,043	1,403,163	12,120

7 連結資金収支計算書の概要

連結資金収支計算書（自 令和2年4月1日 至 令和3年3月31日）

（単位：百万円）

	令和元年度	令和2年度	増減額
1 業務活動収支			
(1) 業務支出	443,952	433,660	10,292
1) 業務費用支出	132,658	137,417	4,759
2) 移転費用支出	311,293	296,242	15,051
(2) 業務収入	465,733	450,804	14,929
(3) 臨時支出	0	74,389	74,389
(4) 臨時収入	0	74,388	74,388
業務活動収支	21,781	17,144	4,637
2 投資活動収支			
(1) 投資活動支出	30,196	25,270	4,926
公共施設等整備費支出	18,020	17,399	621
基金積立金支出	11,231	5,994	5,237
その他支出	945	1,877	932
(2) 投資活動収入	9,221	14,516	5,295
国県等補助金収入	3,381	3,598	217
基金取崩収入	3,864	9,421	5,557
その他収入	1,975	1,497	478
投資活動収支	20,975	10,754	10,221
3 財務活動収支			
(1) 財務活動支出	11,766	11,074	692
地方償還支出	7,766	8,334	568
その他支出	4,000	2,740	1,260
(2) 財務活動収入	10,197	9,801	396
地方債発行収入	10,195	9,800	395
その他収入	2	0	2
財務活動収支	1,569	1,273	296
本年度資金収支額	763	5,117	5,880
前年度末資金残高	13,637	12,883	754
比例連結割合変更に伴う差額	9	269	260
本年度末資金残高	12,883	18,269	5,386
前年度末歳計外現金残高	4,443	4,668	225
本年度末歳計外現金増減額	225	71	154
本年度末歳計外現金残高	4,668	4,739	71
本年度末現金預金残高	17,551	23,008	5,457

【各財務書類の科目説明】

貸借対照表の科目説明

1 資産の部

(1) 固定資産

事業用資産

インフラ資産及び物品以外の有形固定資産を計上しています。

インフラ資産

システムまたはネットワークの一部であること、性質が特殊なものであり代替的利用ができないこと、移動させることができないこと、処分に関し制約を受けることといった特徴を有する資産を計上しています。道路や公園等が該当します。

物品

取得価額が100万円以上の物品および物品であるリース資産を計上しています。

無形固定資産

ソフトウェアおよび無体財産権を計上しています。

投資及び出資金

区が保有する有価証券、公有財産として管理されている出資等の年度末残高を計上しています。

長期延滞債権

滞納繰越調定収入未済となっている特別区税、国民健康保険料等を計上しています。

長期貸付金

貸付金のうち流動資産に区分されるもの以外のものを計上しています。

基金

基金のうち流動資産に区分されるもの以外のものを計上しています。

徴収不能引当金

過去5年間の平均不納欠損率をもとに、長期延滞債権の徴収不能見積高を算定して計上しています。

(2) 流動資産

現金預金

歳入歳出差引残高である歳入歳出現金および雑部金の歳入歳出外現金の年度末残高を計上しています。

未収金

現年調定現年收入未済となっている特別区税、国民健康保険料等を計上しています。

基金

財政調整基金および減債基金の翌年度繰入予定額を計上しています。

短期貸付金

翌年度に調定予定である貸付金を計上しています。

徴収不能引当金

過去5年間の平均不納欠損率をもとに、未収金の徴収不能見積高を算定して計上しています。

2 負債の部

(1) 固定負債

地方債

区が発行した地方債の年度末残高のうち、令和4年度以降の償還予定額を計上しています。

長期未払金

債務負担行為によって資産を取得したものの等の負債額のうち令和4年度以降の支払予定額を計上しています。

退職手当引当金

令和2年度末に全職員（令和2年度末退職者を除く）が普通退職した場合の退職手当支給見込額を計上しています。

その他

借入金の償還債務およびリース資産と両建てで計上したリース債務の令和4年度以降の支払予定額を計上しています。

(2) 流動負債

1 年内償還予定地方債

区が発行した地方債の年度末残高のうち、令和3年度の償還予定額を計上しています。

未払金

債務負担行為によって資産を取得したもの等の負債額のうち令和3年度の支払予定額および特別区税や使用料の還付未済など、基準日時点で支払義務が発生しているが未払いの額を計上していません。

賞与等引当金

令和3年6月支給の賞与見込額および法定福利費のうち、令和2年度（12月から3月）実績分を計上しています。

預り金

雑部金の保管金などの年度末残高を計上しています。

その他

借入金の償還債務およびリース資産と両建てで計上したリース債務のうち、令和3年度の支払予定額を計上しています。

3 純資産の部

(1) 固定資産等形成分

資産-負債の総額である純資産のうち原則として金銭以外の形態（固定資産等）で保有される分を計上しています。

(2) 余剰分（不足分）

資産-負債の総額である純資産のうち原則として金銭の形態で保有される分を計上しています。

行政コスト計算書の科目説明

1 経常費用

(1) 業務費用

人件費

ア 職員給与費

職員等に支給された給料・職員手当（退職手当と賞与引当金を充当した期末・勤勉手当を除く）の額を計上しています。

イ 賞与等引当金繰入額

令和2年度末の賞与等引当金に要する額として、繰り入れた額を計上しています。

ウ 退職手当引当金繰入額

令和2年度末の退職手当引当金に要する額として、繰り入れた額を計上しています。

エ その他

議員や非常勤職員の報酬、会計年度任用職員（パートタイム）の給料、職員手当等を計上しています。

物件費等

ア 物件費

事務用品、100万円未満の備品、光熱水費、旅費、通信運搬費、施設運営管理費等の委託料、支払額300万円未満のリース料、講師謝礼等を計上しています。

イ 維持補修費

備品の修繕料や施設の維持補修費を計上しています。

ウ 減価償却費

固定資産について、耐用年数に基づき定額法で計算した令和2年度の価値減少額を計上しています。

エ その他

上記以外の物件費等を計上しています。

その他の業務費用

ア 支払利息

区が発行した地方債や借入金にかかる支払利息等を計上しています。

イ 徴収不能引当金繰入額

貸借対照表に計上した徴収不能引当金の不足分として、繰り入れた額を計上しています。

ウ その他

上記以外のその他の業務費用を計上しています。

(2) 移転費用

補助金等

民間団体等への各種補助金や、国民健康保険事業会計・介護保険会計の給付費等を計上しています。

社会保障給付

生活保護費や児童手当等の扶助費を計上しています。

他会計への繰出金

他会計への繰出金を計上しています。

その他

上記以外の移転費用を計上しています。

2 経常収益

(1) 経常収益

使用料及び手数料

行政サービスの対価としての使用料・手数料を計上しています。

その他

雑入等の上記の使用料及び手数料以外の経常収益を計上しています。

3 臨時損失

(1) 資産除売却損

資産の売却価額が台帳価額を下回る場合の差額および除却した資産の除却時の台帳価額を計上しています。

(2) その他

上記以外の臨時損失を計上しています。

4 臨時利益

(1) 資産売却益

資産の売却価額が台帳価額を上回る場合の差額を計上しています。

(2) その他

上記以外の臨時利益を計上しています。

純資産変動計算書の科目説明

1 前年度末純資産残高

前年度末の貸借対照表の純資産残高を計上しています。

2 純行政コスト

行政コスト計算書における純行政コストの額を計上しています。

3 財源

(1) 税収等

特別区税、地方譲与税、地方消費税交付金、特別区交付金等を計上しています。

(2) 国県等補助金

国・都支出金を計上しています。

4 固定資産等の変動(内部変動)

(1) 有形固定資産等の増加

有形固定資産および無形固定資産形成のために支出した金額ならびにリース資産の取得額を計上しています。

(2) 有形固定資産等の減少

有形固定資産、無形固定資産の減価償却費相当額および除売却による減少額を計上しています。

(3) 貸付金・基金等の増加

貸付金・基金等の形成のために支出した金額等を計上しています。

(4) 貸付金・基金等の減少

貸付金の償還および基金の取崩等による減少額を計上しています。

5 資産評価差額

有価証券等の評価差額を計上しています。

6 無償所管換等

無償で譲渡または取得した固定資産の評価額等を計上しています。

7 その他

上記以外の純資産および内部構成の変動を計上しています。

8 本年度末純資産残高

本年度の貸借対照表の純資産残高を計上しています。

資金収支計算書の科目説明

1 業務活動収支

(1) 業務支出

業務費用支出

ア 人件費支出

人件費に係る支出額を計上しています。

イ 物件費等支出

物件費や維持補修費等に係る支出額を計上しています。

ウ 支払利息支出

地方債等に係る支払利息の支出額を計上しています。

エ その他の支出

上記以外の業務費用に係る支出額を計上しています。

移転費用支出

ア 補助金等支出

補助金等に係る支出額を計上しています。

イ 社会保障給付支出

社会保障給付に係る支出額を計上しています。

ウ 他会計への繰出支出

他会計への繰出に係る支出額を計上しています。

エ その他の支出

上記以外の移転費用支出額を計上しています。

(2) 業務収入

税収等収入

税収等の収入を計上しています。

国県等補助金収入

国・都支出金のうち、業務支出の財源に充当した収入を計上しています。

使用料及び手数料収入

使用料及び手数料の収入を計上しています。

その他の収入

上記以外の業務収入を計上しています。

(3) 臨時支出

災害復旧事業費支出

災害復旧事業費に係る支出額を計上しています。

その他の支出

上記以外の臨時にあった支出額を計上しています。

(4) 臨時収入

臨時にあった収入を計上しています。

(5) 業務活動収支

上記(2)業務収入および(4)臨時収入から、(1)業務支出および(3)臨時支出を差し引いた額を計上しています。

2 投資活動収支

(1) 投資活動支出

公共施設等整備費支出

有形固定資産等の形成に係る支出額（付随費用を含む）を計上しています。

基金積立金支出

基金積立に係る支出額を計上しています。

投資及び出資金支出

投資および出資金に係る支出額を計上しています。

貸付金支出

貸付金に係る支出額を計上しています。

その他の支出

上記以外の投資活動支出を計上しています。

(2) 投資活動収入

国県等補助金収入

国・都支出金のうち、投資活動支出の財源に充当した収入を計上しています。

基金取崩収入

基金の取崩による収入を計上しています。

貸付金元金回収収入

貸付金に係る元金回収収入を計上しています。

資産売却収入

資産売却による収入を計上しています。

その他の収入

上記以外の投資活動収入を計上しています。

(3) 投資活動収支

上記(2)投資活動収入から(1)投資活動支出を差し引いた額を計上しています。

3 財務活動収支

(1) 財務活動支出

地方債償還支出

地方債に係る元本償還の支出額を計上しています。

その他の支出

上記以外の財務活動支出を計上しています。

(2) 財務活動収入

地方債発行収入

地方債発行による収入を計上しています。

その他の収入

上記以外の財務活動収入を計上しています。

(3) 財務活動収支

上記(2)の財務活動収入から(1)財務活動支出を差し引いた額を計上しています。

4 本年度資金収支額

本年度の資金収支合計を計上しています。

5 前年度末資金残高

前年度末の資金残高を計上しています。

6 本年度末資金残高

本年度末の資金残高を計上しています。

7 前年度末歳計外現金残高

前年度末の歳計外現金の残高を計上しています。

8 本年度歳計外現金増減額

本年度の歳計外現金の増減額を計上しています。

9 本年度末歳計外現金残高

本年度末の歳計外現金の残高を計上しています。

10 本年度末現金預金残高

本年度末の資金残高と歳計外現金残高の合計である現金預金残高を計上しています。

財 務 書 類

【一般会計等財務書類】

令和2年度 貸借対照表〔一般会計等〕	40
令和2年度 行政コスト計算書〔一般会計等〕	41
令和2年度 純資産変動計算書〔一般会計等〕	42
令和2年度 資金収支計算書〔一般会計等〕	43

【全体財務書類】

令和2年度 貸借対照表〔全体〕	44
令和2年度 行政コスト計算書〔全体〕	45
令和2年度 純資産変動計算書〔全体〕	46
令和2年度 資金収支計算書〔全体〕	47
財務書類に係る注記（全体財務書類）	48
附属明細書（全体財務書類）	
貸借対照表の内容に関する明細	51
行政コスト計算書の内容に関する明細	56
純資産変動計算書の内容に関する明細	57
資金収支計算書の内容に関する明細	57

【連結財務書類】

令和2年度 貸借対照表〔連結〕	58
令和2年度 行政コスト計算書〔連結〕	59
令和2年度 純資産変動計算書〔連結〕	60
令和2年度 資金収支計算書〔連結〕	61
附属明細書（連結財務書類）	62

【連結精算表】

連結貸借対照表精算表	64
連結行政コスト計算書精算表	70
連結純資産変動計算書精算表	76
連結資金収支計算書精算表	82

令和2年度 貸借対照表【一般会計等】

(令和3年3月31日現在)

(単位:円)

科目	金額	科目	金額
〔資産の部〕		〔負債の部〕	
固定資産	1,385,508,890,130	固定負債	88,149,114,596
有形固定資産	1,308,831,589,992	地方債	50,936,039,492
事業用資産	733,268,737,718	長期未払金	462,008,260
土地	567,777,006,847	退職手当引当金	33,091,605,000
立木竹	0	損失補償等引当金	0
建物	410,740,505,729	その他	3,659,461,844
建物減価償却累計額	256,815,227,104	流動負債	15,275,814,342
工作物	15,155,377,015	1年内償還予定地方債	5,649,152,546
工作物減価償却累計額	10,062,024,489	未払金	931,386,021
船舶	0	未払費用	0
船舶減価償却累計額	0	前受金	0
浮標等	0	前受収益	0
浮標等減価償却累計額	0	賞与等引当金	2,122,109,537
航空機	0	預り金	4,726,517,703
航空機減価償却累計額	0	その他	1,846,648,535
その他	21,489,600	負債合計	103,424,928,938
その他減価償却累計額	4,245,560	〔純資産の部〕	
建設仮勘定	6,455,855,680	固定資産等形成分	1,432,178,199,784
インフラ資産	567,988,398,736	余剰分(不足分)	88,590,990,480
土地	500,775,158,595		
建物	3,450,597,917		
建物減価償却累計額	1,928,578,214		
工作物	155,872,532,265		
工作物減価償却累計額	96,069,049,514		
その他	0		
その他減価償却累計額	0		
建設仮勘定	5,887,737,687		
物品	16,991,156,607		
物品減価償却累計額	9,416,703,069		
無形固定資産	3,066,064,461		
ソフトウェア	3,063,294,244		
その他	2,770,217		
投資その他の資産	73,611,235,677		
投資及び出資金	541,837,392		
有価証券	0		
出資金	541,837,392		
その他	0		
投資損失引当金	0		
長期延滞債権	2,796,918,907		
長期貸付金	7,408,256,037		
基金	63,177,969,000		
減債基金	7,376,338,000		
その他	55,801,631,000		
その他	0		
徴収不能引当金	313,745,659		
流動資産	61,503,248,112		
現金預金	13,796,704,016		
未収金	1,072,051,669		
短期貸付金	119,914,654		
基金	46,549,395,000		
財政調整基金	43,952,895,000		
減債基金	2,596,500,000		
棚卸資産	0		
その他	238,600		
徴収不能引当金	35,055,827		
資産合計	1,447,012,138,242	純資産合計	1,343,587,209,304
		負債及び純資産合計	1,447,012,138,242

令和2年度 行政コスト計算書【一般会計等】

自 令和2年4月 1日

至 令和3年3月31日

(単位:円)

科目	金額
経常費用	260,199,145,283
業務費用	122,737,283,791
人件費	45,908,091,132
職員給与費	34,722,937,133
賞与等引当金繰入額	2,122,109,537
退職手当引当金繰入額	2,728,897,432
その他	6,334,147,030
物件費等	74,183,180,012
物件費	54,248,387,399
維持補修費	6,130,485,756
減価償却費	13,804,306,857
その他	0
その他の業務費用	2,646,012,647
支払利息	462,447,058
徴収不能引当金繰入額	326,594,350
その他	1,856,971,239
移転費用	137,461,861,492
補助金等	20,924,610,904
社会保障給付	93,730,745,059
他会計への繰出金	21,511,554,537
その他	1,294,950,992
経常収益	8,806,802,744
使用料及び手数料	4,376,883,155
その他	4,429,919,589
純経常行政コスト	251,392,342,539
臨時損失	74,456,019,615
災害復旧事業費	0
資産除売却損	67,801,888
投資損失引当金繰入額	0
損失補償等引当金繰入額	0
その他	74,388,217,727
臨時利益	47,728,057
資産売却益	47,728,057
その他	0
純行政コスト	325,800,634,097

令和2年度 純資産変動計算書【一般会計等】

自 令和2年4月 1日
至 令和3年3月31日

(単位:円)

科目	合計	固定資産 等形成分	余剰分 (不足分)
前年度末純資産残高	1,331,665,084,780	1,427,189,893,863	95,524,809,083
純行政コスト()	325,800,634,097	/	325,800,634,097
財源	334,031,915,111	/	334,031,915,111
税収等	173,725,638,806	/	173,725,638,806
国県等補助金	160,306,276,305	/	160,306,276,305
本年度差額	8,231,281,014	/	8,231,281,014
固定資産等の変動(内部変動)	/	1,297,462,411	1,297,462,411
有形固定資産等の増加	/	16,541,310,123	16,541,310,123
有形固定資産等の減少	/	13,944,063,881	13,944,063,881
貸付金・基金等の増加	/	13,581,149,000	13,581,149,000
貸付金・基金等の減少	/	14,880,932,831	14,880,932,831
資産評価差額	0	0	/
無償所管換等	3,690,843,510	3,690,843,510	/
その他	0	0	0
本年度純資産変動額	11,922,124,524	4,988,305,921	6,933,818,603
本年度末純資産残高	1,343,587,209,304	1,432,178,199,784	88,590,990,480

令和2年度 資金収支計算書【一般会計等】

自 令和2年4月 1日

至 令和3年3月31日

(単位:円)

科目	金額
【業務活動収支】	
業務支出	247,416,909,220
業務費用支出	109,955,047,728
人件費支出	46,815,118,558
物件費等支出	61,059,146,791
支払利息支出	462,447,058
その他の支出	1,618,335,321
移転費用支出	137,461,861,492
補助金等支出	20,924,610,904
社会保障給付支出	93,730,745,059
他会計への繰出支出	21,511,554,537
その他の支出	1,294,950,992
業務収入	264,985,555,855
税収等収入	173,738,091,451
国県等補助金収入	82,727,545,744
使用料及び手数料収入	4,381,678,648
その他の収入	4,138,240,012
臨時支出	74,388,217,727
災害復旧事業費支出	0
その他の支出	74,388,217,727
臨時収入	74,388,213,561
業務活動収支	17,568,642,469
【投資活動収支】	
投資活動支出	22,286,947,341
公共施設等整備費支出	15,800,308,719
基金積立金支出	4,419,776,000
投資及び出資金支出	0
貸付金支出	2,066,862,622
その他の支出	0
投資活動収入	11,243,021,805
国県等補助金収入	3,190,517,000
基金取崩収入	7,478,982,000
貸付金元金回収収入	452,533,601
資産売却収入	119,683,193
その他の収入	1,306,011
投資活動収支	11,043,925,536
【財務活動収支】	
財務活動支出	7,820,421,977
地方債償還支出	5,246,542,125
その他の支出	2,573,879,852
財務活動収入	4,391,300,000
地方債発行収入	4,391,300,000
その他の収入	0
財務活動収支	3,429,121,977
本年度資金収支額	3,095,594,956
前年度末資金残高	5,974,591,357
本年度末資金残高	9,070,186,313
前年度末歳計外現金残高	4,655,393,923
本年度歳計外現金増減額	71,123,780
本年度末歳計外現金残高	4,726,517,703
本年度末現金預金残高	13,796,704,016

令和2年度 貸借対照表【全体】

(令和3年3月31日現在)

(単位:円)

科目	金額	科目	金額
【資産の部】		【負債の部】	
固定資産	1,400,981,506,636	固定負債	89,748,200,248
有形固定資産	1,319,578,161,377	地方債	50,990,048,785
事業用資産	740,435,752,527	長期未払金	462,008,260
土地	572,555,848,227	退職手当引当金	33,091,605,000
立木竹	0	損失補償等引当金	0
建物	415,788,184,573	その他	5,204,538,203
建物減価償却累計額	259,474,732,519	流動負債	15,596,438,476
工作物	15,155,377,015	1年内償還予定地方債	5,731,288,016
工作物減価償却累計額	10,062,024,489	未払金	1,019,327,452
船舶	0	未払費用	0
船舶減価償却累計額	0	前受金	0
浮標等	0	前受収益	0
浮標等減価償却累計額	0	賞与等引当金	2,153,153,548
航空機	0	預り金	4,726,517,703
航空機減価償却累計額	0	その他	1,966,151,757
その他	21,489,600	負債合計	105,344,638,724
その他減価償却累計額	4,245,560	【純資産の部】	
建設仮勘定	6,455,855,680	固定資産等形成分	1,447,650,816,290
インフラ資産	571,546,362,693	余剰分(不足分)	87,576,583,157
土地	500,775,158,595		
建物	3,450,597,917		
建物減価償却累計額	1,928,578,214		
工作物	162,060,295,647		
工作物減価償却累計額	98,698,848,939		
その他	0		
その他減価償却累計額	0		
建設仮勘定	5,887,737,687		
物品	17,066,875,194		
物品減価償却累計額	9,470,829,037		
無形固定資産	3,266,043,102		
ソフトウェア	3,263,034,097		
その他	3,009,005		
投資その他の資産	78,137,302,157		
投資及び出資金	541,837,392		
有価証券	0		
出資金	541,837,392		
その他	0		
投資損失引当金	0		
長期延滞債権	4,098,588,760		
長期貸付金	7,408,256,037		
基金	67,257,786,000		
減債基金	7,376,338,000		
その他	59,881,448,000		
その他	0		
徴収不能引当金	1,169,166,032		
流動資産	64,437,365,221		
現金預金	15,185,974,228		
未収金	2,715,394,245		
短期貸付金	119,914,654		
基金	46,549,395,000		
財政調整基金	43,952,895,000		
減債基金	2,596,500,000		
棚卸資産	0		
その他	238,600		
徴収不能引当金	133,551,506		
資産合計	1,465,418,871,857	純資産合計	1,360,074,233,133
		負債及び純資産合計	1,465,418,871,857

令和2年度 行政コスト計算書【全体】

自 令和2年4月 1日

至 令和3年3月31日

(単位:円)

科目	金額
経常費用	375,137,586,131
業務費用	129,174,306,323
人件費	46,617,722,887
職員給与費	35,303,557,007
賞与等引当金繰入額	2,153,153,548
退職手当引当金繰入額	2,728,897,432
その他	6,432,114,900
物件費等	78,204,678,834
物件費	57,944,184,286
維持補修費	6,185,280,622
減価償却費	14,075,213,926
その他	0
その他の業務費用	4,351,904,602
支払利息	477,781,387
徴収不能引当金繰入額	1,195,363,613
その他	2,678,759,602
移転費用	245,963,279,808
補助金等	150,890,772,257
社会保障給付	93,753,248,759
他会計への繰出金	0
その他	1,319,258,792
経常収益	9,397,902,032
使用料及び手数料	4,377,000,155
その他	5,020,901,877
純経常行政コスト	365,739,684,099
臨時損失	74,456,019,615
災害復旧事業費	0
資産除売却損	67,801,888
投資損失引当金繰入額	0
損失補償等引当金繰入額	0
その他	74,388,217,727
臨時利益	47,728,057
資産売却益	47,728,057
その他	0
純行政コスト	440,147,975,657

令和2年度 純資産変動計算書【全体】

自 令和2年4月 1日
至 令和3年3月31日

(単位:円)

科目	合計	固定資産 等形成分	余剰分 (不足分)
前年度末純資産残高	1,347,572,384,374	1,442,298,171,064	94,725,786,690
純行政コスト()	440,147,975,657	/	440,147,975,657
財源	448,962,062,446	/	448,962,062,446
税収等	227,237,878,150	/	227,237,878,150
国県等補助金	221,724,184,296	/	221,724,184,296
本年度差額	8,814,086,789	/	8,814,086,789
固定資産等の変動(内部変動)	/	1,664,883,256	1,664,883,256
有形固定資産等の増加	/	16,652,047,216	16,652,047,216
有形固定資産等の減少	/	14,214,970,950	14,214,970,950
貸付金・基金等の増加	/	14,623,886,480	14,623,886,480
貸付金・基金等の減少	/	15,396,079,490	15,396,079,490
資産評価差額	0	0	/
無償所管換等	3,687,761,970	3,687,761,970	/
その他	0	0	0
本年度純資産変動額	12,501,848,759	5,352,645,226	7,149,203,533
本年度末純資産残高	1,360,074,233,133	1,447,650,816,290	87,576,583,157

令和2年度 資金収支計算書【全体】

自 令和2年4月 1日

至 令和3年3月31日

(単位:円)

科目	金額
【業務活動収支】	
業務支出	361,071,699,110
業務費用支出	115,108,419,302
人件費支出	47,529,640,069
物件費等支出	64,814,860,935
支払利息支出	477,781,387
その他の支出	2,286,136,911
移転費用支出	245,963,279,808
補助金等支出	150,890,772,257
社会保障給付支出	93,753,248,759
他会計への繰出支出	0
その他の支出	1,319,258,792
業務収入	379,914,242,320
税収等収入	226,833,577,845
国県等補助金収入	144,145,453,735
使用料及び手数料収入	4,381,795,648
その他の収入	4,553,415,092
臨時支出	74,388,217,727
災害復旧事業費支出	0
その他の支出	74,388,217,727
臨時収入	74,388,213,561
業務活動収支	18,842,539,044
【投資活動収支】	
投資活動支出	22,994,172,434
公共施設等整備費支出	15,911,045,812
基金積立金支出	5,016,264,000
投資及び出資金支出	0
貸付金支出	2,066,862,622
その他の支出	0
投資活動収入	11,243,021,805
国県等補助金収入	3,190,517,000
基金取崩収入	7,478,982,000
貸付金元金回収収入	452,533,601
資産売却収入	119,683,193
その他の収入	1,306,011
投資活動収支	11,751,150,629
【財務活動収支】	
財務活動支出	8,054,454,655
地方債償還支出	5,363,115,411
その他の支出	2,691,339,244
財務活動収入	4,391,300,000
地方債発行収入	4,391,300,000
その他の収入	0
財務活動収支	3,663,154,655
本年度資金収支額	3,428,233,760
前年度末資金残高	7,031,222,765
本年度末資金残高	10,459,456,525
前年度末歳計外現金残高	4,655,393,923
本年度歳計外現金増減額	71,123,780
本年度末歳計外現金残高	4,726,517,703
本年度末現金預金残高	15,185,974,228

財務書類に係る注記（全体財務書類）

1 重要な会計方針

(1) 有形固定資産等の評価基準及び評価方法

取得原価が判明しているものは原則として、取得原価とし、取得原価が不明なものは、原則として再調達原価としています。ただし、昭和 59 年度以前に取得したものは再調達原価、昭和 59 年度以前に取得した道路の敷地については、備忘価額 1 円としています。

(2) 有価証券等の評価基準及び評価方法

有価証券および出資金のうち、市場価格がないものについては、出資金額をもって貸借対照表価額としている。ただし、出資先の財政状態の悪化により出資金の価値が著しく低下した場合には、相当の減額を行います。

(3) 有形固定資産等の減価償却の方法

定額法を採用しています。

(4) 引当金の計上基準及び算定方法

徴収不能引当金

過去 5 年間の不納欠損実績をもとに不納欠損率を算定し、徴収不能見積高を算定しています。

退職手当引当金

本年度末に特別職を含む全職員（本年度退職者を除く）が普通退職した場合の退職手を算定して計上しています。勤務年数ごとの基本額（職員数×平均給料月額×退職手当の支給率で求めた額）に調整額を合算します。

賞与等引当金

翌年度 6 月支給予定の期末・勤勉手当とそれに対応する法定福利費相当額のうち、全支給対象期間に対する本年度（決算対象年度）の支給対象期間の割合を乗じた額を計上しています。

(5) リース取引の処理方法

リース契約 1 件あたりのリース料総額が 300 万円を超え、リース期間が 1 年を超えるものにつき、リース料総額を資産・負債の両建てで計上し、取得年度から資産については減価償却を行い、負債については償還額を減額しています。

(6) 資金収支計算書における資金の範囲

現金（手許現金、要求払預金）および現金同等物（出納整理期間中の取引により発生する資金の受払いを含む）を資金の範囲としています。

2 重要な会計方針の変更等

重要な会計方針の変更はありません。

3 重要な後発事象

該当する事象はありません。

4 偶発債務

会計年度末においては現実の債務ではありませんが、将来、一定の条件を充たすような事態が生じた場合に債務となるものは、つぎのとおりです。

(1) 保証債務及び損失補償債務負担の状況

練馬区土地開発公社の債務保証 26,295,563 千円

(2) 係争中の訴訟等で損害賠償等の請求を受けているもの

損害賠償請求事件 1件 200 千円

5 追加情報

(1) 対象範囲

一般会計、国民健康保険事業会計、介護保険会計、後期高齢者医療会計、公共駐車場会計

(2) 出納整理期間について

全体決算については、4月1日から5月31日までの出納整理期間を設け、当該期間における現金の受払等を終了した後の計数をもって会計年度末の計数としています（地方自治法第235条の5「普通地方公共団体の出納は、翌年度の5月31日をもって閉鎖する。」）

(3) 表示単位

附属明細書については、金額を表示単位未満で四捨五入しているため、合計等の金額が一致しない場合があります。

(4) 地方公共団体健全化法における健全化判断比率の状況

指標名 区分	実質赤字比率	連結実質赤字比率	実質公債費比率	将来負担比率
報告比率	-	-	-3.1%	-

(5) 利子補給等に係る債務負担行為の翌年度以降の支出予定額

38,570,151 千円

(6) 繰越事業に係る将来の支出予定額

支出予定額はありません。

(7) 売却可能資産

土地 396,438 千円

(8) 将来負担に関する情報

地方財政健全化法における将来負担額の内訳

(単位 千円)

将来負担額	充当可能基金額	特定財源見込額	基準財政需要額 算入見込額
120,581,438	106,984,293	7,306,609	96,596,583

(9) 長期継続契約で貸借対照表に計上されたリース債務金額

5,537,226 千円

(10) 純資産における固定資産等形成分及び余剰分（不足分）の内容

固定資産形成分は資産形成のために充当した資源が蓄積されたもので、原則として固定資産等の形態で保有されています。

余剰分（不足分）は、費消可能な資源が蓄積されたもので、原則として金銭の形態で保有されます。

(11) 基礎的財政収支

5,106,452 千円

(12) 資金収支計算書の業務活動収支と純資産変動計算書の本年度差額との差額の主な要因

減価償却費 14,075,214 千円

投資活動による国都補助金 3,190,517 千円

(13) 一時借入金

一時借入金はありません。なお、一時借入金の限度額は、7,000,000 千円です。

附属明細書(全体財務書類)

1 貸借対照表の内容に関する明細

(1) 資産項目の明細

有形固定資産の明細

(単位 千円)

区分	前年度末残高 (A)	本年度増加額 (B)	本年度減少額 (C)	本年度末残高 (A) + (B) - (C) (D)	本年度末 減価償却累計額 (E)	本年度償却額 (F)	差引本年度末残高 (D) - (E) (G)
事業用資産	997,834,916	25,903,122	13,761,282	1,009,976,755	269,541,003	9,301,135	740,435,753
土地	567,854,713	4,962,926	261,791	572,555,848	-	-	572,555,848
建物	407,441,811	11,864,933	3,518,559	415,788,185	259,474,733	8,882,625	156,313,452
工作物	14,953,039	425,516	223,178	15,155,377	10,062,024	414,265	5,093,353
その他	-	21,490	-	21,490	4,246	4,246	17,244
建設仮勘定	7,585,353	8,628,257	9,757,755	6,455,856	-	-	6,455,856
インフラ資産	665,953,051	10,652,390	4,431,651	672,173,790	100,627,427	2,509,144	571,546,363
土地	499,289,636	1,485,523	-	500,775,159	-	-	500,775,159
建物	3,225,143	225,455	-	3,450,598	1,928,578	75,953	1,522,020
工作物	159,015,021	3,045,275	-	162,060,296	98,698,849	2,433,191	63,361,447
建設仮勘定	4,423,251	5,896,137	4,431,651	5,887,738	-	-	5,887,738
物品	16,514,717	718,189	166,031	17,066,875	9,470,829	1,830,043	7,596,046
合計	1,680,302,684	37,273,701	18,358,965	1,699,217,420	379,639,259	13,640,322	1,319,578,161

有形固定資産の行政目的別明細

(単位 千円)

区分	生活インフラ・ 国土保全	教育	福祉	環境衛生	産業振興	消防	総務	合計
事業用資産	46,451,116	501,753,934	81,586,085	28,929,707	5,576,351	3,365,325	72,773,234	740,435,753
土地	35,861,585	411,865,132	54,031,193	22,113,286	3,309,734	1,003,522	44,371,396	572,555,848
建物	9,856,999	82,663,919	26,595,605	6,550,090	1,833,842	1,321,349	27,491,648	156,313,452
工作物	316,297	4,295,855	178,564	11,944	106,258	-	184,435	5,093,353
その他	17,244	-	-	-	-	-	-	17,244
建設仮勘定	398,991	2,929,028	780,723	254,387	326,517	1,040,454	725,756	6,455,856
インフラ資産	571,546,363	-	-	-	-	-	-	571,546,363
土地	500,775,159	-	-	-	-	-	-	500,775,159
建物	1,522,020	-	-	-	-	-	-	1,522,020
工作物	63,361,447	-	-	-	-	-	-	63,361,447
建設仮勘定	5,887,738	-	-	-	-	-	-	5,887,738
物品	206,054	6,215,512	217,612	203,230	38,243	71,493	643,902	7,596,046
合計	618,203,533	507,969,446	81,803,697	29,132,937	5,614,594	3,436,818	73,417,136	1,319,578,161

投資および出資金の明細

市場価格のないもののうち連結対象団体(会計)に対するもの

(単位:千円)

相手先名	出資金額 (貸借対照表計上額) (A)	資産 (B)	負債 (C)	純資産額 (B) - (C) (D)	資本金 (E)	出資割合 (%) (A) / (E) (F)	実質価額 (D) × (F) (G)	(参考)財産に関する調書記載額
練馬区土地開発公社	6,000	26,477,180	26,428,854	48,326	-	100%	48,326	6,000
公益財団法人 練馬区文化振興協会	110,000	394,367	267,012	127,355	-	100%	127,355	110,000
公益財団法人 練馬区環境まちづくり公社	210,000	1,492,089	643,094	848,995	-	100%	848,995	210,000
社会福祉法人 練馬区社会福祉事業団	5,000	4,956,251	784,884	4,171,367	-	100%	4,171,367	5,000
一般社団法人 練馬区産業振興公社	90,500	310,406	163,112	147,294	-	100%	147,294	90,500
江古田駅整備株式会社	5,000	426,728	414,330	12,398	10,000	50%	6,199	5,000
合計	426,500	34,057,021	28,701,286	5,355,735	10,000		5,349,536	426,500

市場価格のないもののうち連結対象団体(会計)以外に対するもの

(単位:千円)

相手先名	出資金額 (A)	資産 (B)	負債 (C)	純資産額 (B) - (C) (D)	資本金 (E)	出資割合 (%) (A) / (E) (F)	実質価額 (D) × (F) (G)	貸借対照表 計上額 (H)	(参考)財産に関する調書記載額
株式会社ジェイコム東京	15,000	135,308,956	39,356,201	95,952,755	7,524,000	0%	191,293	15,000	15,000
東京熱供給株式会社	22,500	9,779,278	7,365,103	2,414,175	750,000	3%	72,425	22,500	22,500
公益財団法人 東京都農林水産振興財団	4,580	10,869,953	1,326,475	9,543,478	-	0%	6,680	4,580	4,580
公益財団法人 東京しごと財団	5,000	30,085,955	29,562,718	523,237	-	1%	5,285	5,000	5,000
一般財団法人 道路管理センター	4,040	3,698,059	1,913,025	1,785,034	-	1%	13,923	4,040	4,040
公益財団法人 リバーフロント研究所	1,000	2,090,332	487,332	1,603,000	-	0%	2,885	1,000	1,000
公益財団法人 暴力団追放運動推進都民 センター	15,217	3,280,100	5,779	3,274,321	-	0%	15,389	15,217	15,217
公益財団法人 東京都防災・建築まちづくり センター	22,000	4,112,469	490,934	3,621,535	-	2%	60,117	22,000	22,000
地方公共団体金融機構	26,000	24,857,606,000	24,516,985,000	340,621,000	-	0%	544,994	26,000	26,000
合計	115,337	25,056,831,102	24,597,492,567	459,338,535	8,274,000		912,993	115,337	115,337

株式会社以外の法人は資本金がないため、「資本金(E)」以外について記載しています。また、出資割合については、地方自治法施行令第140条の7の規定による割合を記載しています。

基金の明細

(単位 千円)

種類	現金預金	有価証券	土地	合計 (貸借対照表計上額)	(参考)財産に関する 調書記載額
練馬区財政調整基金	42,352,895	1,600,000	-	43,952,895	43,952,895
練馬区減債基金	9,172,838	800,000	-	9,972,838	9,972,838
練馬区まちづくり基金	945,200	-	-	945,200	945,200
練馬区営住宅整備基金	2,684,649	1,100,000	-	3,784,649	3,784,649
練馬区福祉基金	209,932	-	-	209,932	209,932
練馬区みどりを育む基金	2,058,478	-	-	2,058,478	2,058,478
練馬区施設整備基金	24,658,171	2,300,000	-	26,958,171	26,958,171
練馬区用地取得基金	3,627,112	-	6,822,888	10,450,000	10,450,000
練馬区介護保険給付準備基金	4,079,817	-	-	4,079,817	4,079,817
練馬区大江戸線延伸推進基金	5,022,379	-	-	5,022,379	5,022,379
練馬区文化芸術振興基金	452,582	-	-	452,582	452,582
練馬区医療環境整備基金	5,920,240	-	-	5,920,240	5,920,240
合計	101,184,293	5,800,000	6,822,888	113,807,181	113,807,181

貸付金の明細

(単位 千円)

相手先名または種別	長期貸付金		短期貸付金		(参考) 貸付金計
	貸借対照表計上額	徴収不能引当金 計上額	貸借対照表計上額	徴収不能引当金 計上額	
地方三公社					
練馬区土地開発公社	7,220,600	-	86,009	-	7,306,609
その他の貸付金					
応急小口資金貸付金	2,854	-	9,931	-	12,785
高等学校進学準備資金貸付金	27	-	436	-	463
女性福祉資金貸付金	163,865	-	19,311	-	183,176
高齢者および障害者入院資金貸付金	11,689	-	4,019	-	15,708
国民健康保険高額療養費・出産費資金貸付金	473	-	209	-	682
土支田中央土地区画整理事業清算金資金貸付金	8,748	-	-	-	8,748
合計	7,408,256	-	119,915	-	7,528,171

長期延滞債権の明細

(単位 千円)

相手先名または種別	貸借対照表計上額	徴収不能引当金計上額
貸付金		
応急小口資金	83,194	4,160
生業資金	53,695	537
その他貸付金	71,152	742
小計	208,041	5,439
税等未収金		
特別区税	577,035	142,668
国民健康保険料	1,075,421	702,120
その他未収金	204,830	148,855
その他の未収金		
弁償金 (生活保護費)	1,494,660	126,753
その他未収金	538,602	43,331
小計	3,890,548	1,163,727
合計	4,098,589	1,169,166

未収金の明細

(単位 千円)

相手先名または種別	貸借対照表計上額	徴収不能引当金計上額
貸付金		
応急小口資金	3,642	182
女性福祉資金	4,060	16
その他貸付金	4,616	65
小計	12,318	263
税等未収金		
特別区税	682,051	5,506
国民健康保険料	1,382,182	15,336
その他未収金	266,381	83,376
その他の未収金		
弁償金 (生活保護費)	259,479	19,885
その他未収金	112,983	9,186
小計	2,703,076	133,289
合計	2,715,394	133,552

(2) 負債項目の明細

地方債借入先別明細

(単位 千円)

種類	地方債残高	政府資金		地方公共団体 金融機構	市中銀行	その他の 金融機関	市場公募債		その他
		うち1年内償還予定					うち共同発行債	うち住民公募債	
[通常分]									
一般公共事業	6,643,429	1,130,754	4,652,896	476,233	1,514,300				
公営住宅建設	1,625,728	87,189	1,625,728						
災害復旧									
教育・福祉施設	24,426,018	1,918,265	17,322,335	2,333,289	4,125,100	645,294			
一般単独事業	15,743,538	1,044,911	258,231	4,871,866	8,853,000	1,760,441			
その他	1,577,638	1,144,208	-	477,638	1,100,000	-			
[特別分]									
臨時財政対策債									
減税補てん債	1,542,495	391,464	1,542,495						
退職手当債									
その他	5,162,491	14,496	3,454,360	379,626	525,000	803,505			
合計	56,721,337	5,731,288	28,856,045	8,538,652	16,117,400	3,209,240			

地方債の明細（利率別）

（単位：千円）

地方債残高	1.5%以下	1.5%超 2.0%以下	2.0%超 2.5%以下	2.5%超 3.0%以下	3.0%超 3.5%以下	3.5%超 4.0%以下	4.0%超	（参考） 加重平均 利率
56,721,337	50,387,572	6,296,583	37,182					0.7%

地方債（返済期間別）の明細

（単位：千円）

地方債残高	1年以内	1年超 2年以内	2年超 3年以内	3年超 4年以内	4年超 5年以内	5年超 10年以内	10年超 15年以内	15年超 20年以内	20年超
56,721,337	5,731,288	4,324,964	4,281,827	4,462,370	3,915,850	20,606,335	7,998,860	4,158,311	1,241,532

引当金の明細

区分	前年度末残高	本年度増加額	本年度減少額		本年度末残高
			目的使用	その他	
賞与等引当金	2,279,331	2,153,154	2,279,331	-	2,153,154
退職手当引当金	33,877,345	2,728,897	3,514,637	-	33,091,605
合計	36,156,676	4,882,051	5,793,968	-	35,244,759

2 行政コスト計算書の内容に関する明細

補助金等の明細

(単位 千円)

区分	名称	相手先	金額	支出目的	
他団体への公共施設等整備補助金等(所有外資産分)	病院設備整備費補助金	医療法人	1,198,764	病院設備整備費補助	
	私立保育所等整備費等補助金	事業者	1,068,280	整備費補助	
	民設特別養護老人ホーム等助成費	事業者	548,383	整備費補助	
	施設整備費補助金	事業者	411,508	整備費補助	
	その他		1,428,069		
	計		4,655,004		
その他の補助金等	保育士等キャリアアップ補助金	私立保育所等	1,119,501	人件費補助	
	保育サービス推進事業補助金	私立保育所等	314,979	運営費補助	
	開設後経費補助金	私立保育所	942,607	運営費補助	
	認証保育所運営費	認証保育所等	730,931	運営費補助	
	放課後児童等の広場(民間学童保育)運営費補助金	事業者	231,780	運営費補助	
	保育従事職員宿舍借り上げ支援事業補助金	私立保育所等	865,293	運営費補助	
	私立幼稚園園児保護者負担軽減費補助金	保護者	648,650	保護者の経費負担軽減	
	私立幼稚園入園児保護者補助金	保護者	161,544	保護者の経費負担軽減	
	私立幼稚園預かり保育運営費等補助金	事業者	382,646	運営費補助	
	民設子育てのひろば運営費補助金	事業者	106,626	運営費補助	
	認可外保育施設利用支援事業補助金	保護者	328,358	保護者の経費負担軽減	
	保育施設感染症対策支援事業補助金	私立保育所等	150,963	運営費補助	
	子育て施設等従事者特別奨励金	私立保育所等	237,210	運営費補助	
	子育て世帯臨時特別給付金	保護者	718,080	給付金	
	ひとり親家庭臨時特別給付金	保護者	178,244	給付金	
	ひとり親世帯臨時特別給付金	保護者	619,310	給付金	
	清掃一部事務組合分担金	東京二十三区清掃一部事務組合	2,518,894	一部事務組合分担金	
	環境まちづくり公社補助金	(公財)練馬区環境まちづくり公社	158,557	運営費・人件費補助	
	みどりバス運行経費等負担金	事業者	210,095	運行経費等の補助	
	日中活動系サービス事業所助成費	事業所	333,188	事業費補助	
	介護等従事者特別給付金	事業所	223,166	事業費補助	
	社会福祉協議会補助金	(社)社会福祉協議会	339,048	運営費・事業費・人件費補助	
	医療提供体制支援経費	区内病院	370,703	運営費補助	
	居宅介護サービス費	介護保険被保険者	21,819,377	居宅介護サービス費等の支給	
	介護予防サービス費	介護保険被保険者	747,834	介護予防サービス費等の支給	
	施設等サービス費	介護保険被保険者	21,852,663	施設介護サービス費等の支給	
	地域密着型サービス費	介護保険被保険者	5,728,630	地域密着型介護サービス費の支給	
	高額介護等サービス費	介護保険被保険者	2,023,536	高額介護等サービス費の支給	
	特定入所者介護等サービス費	介護保険被保険者	1,281,877	特定入所者介護等サービス費の支給	
	産業融資利子補給金	事業者	787,387	融資資金の利子補給	
	産業振興公社補助金	(一社)練馬区産業振興公社	313,569	運営費・事業費・人件費補助	
	文化振興協会補助金	文化振興協会	149,483	運営費・事業費補助	
	国保・療養給付費	国民健康保険被保険者	32,270,219	被保険者に対する現物給付	
	国保・療養費	国民健康保険被保険者	503,956	被保険者に対する現金給付	
	国保・高額療養費および高額介護合算療養費	国民健康保険被保険者	4,704,261	高額医療費に対する現金給付	
	国保・出産一時金及び葬祭費の支給	国民健康保険被保険者	217,290	出産費及び葬祭費補助	
	国保・事業費納付金(医療給付費分)	東京都	14,771,657	医療給付費に対する納付金	
	国保・後期高齢者支援金等	東京都	4,829,415	後期高齢者医療費支援	
	国保・介護納付金	東京都	1,989,830	第2号被保険者介護給付金の納付	
	後期高齢者医療・広域連合拠出金	東京都後期高齢者医療広域連合	15,551,266	保険料・療養給付費等負担金	
	後期高齢者医療・葬祭費	被保険者の葬祭執行者	298,880	葬祭費の助成	
	その他		4,504,265		
		計		146,235,768	
	合計			150,890,772	

3 純資産変動計算書の内容に関する明細

(1) 財源の明細

(単位 千円)

会計	区分	財源の内容		金額
一般会計	税収等	特別区税		69,251,799
		地方譲与税		1,050,291
		配当割交付金		953,405
		地方消費税交付金		14,673,245
		特別区交付金		84,257,745
		その他		3,453,120
		小計		173,639,606
	国県等補助金	資本的補助金	国庫支出金	1,452,453
			都支出金	1,738,064
			計	3,190,517
		経常的補助金	国庫支出金	55,229,288
			都支出金	27,498,257
			計	82,727,546
		臨時的補助金	国庫支出金	74,388,214
	都支出金		-	
計		74,388,214		
小計		160,306,276		
合計				333,945,882
特別会計	税収等	国民健康保険料		17,147,435
		介護保険料		12,293,476
		支払基金交付金		14,854,739
		後期高齢者医療保険料		8,312,934
		その他		989,688
		小計		53,598,273
	国県等補助金	経常的補助金	国庫支出金	14,033,733
都支出金			47,384,175	
小計		61,417,908		
合計				115,016,181
総計				448,962,062

(2) 財源情報の明細

(単位 千円)

区分	金額	内訳			
		国県等補助金	地方債	税収等	その他
純行政コスト	440,147,976	218,533,667	-	201,495,726	20,118,582
有形固定資産等の増加	16,652,047	3,190,517	4,391,300	8,329,229	741,001
貸付金・基金等の増加	14,623,886	-	-	7,083,127	7,540,760
その他	-	-	-	-	-
合計	471,423,909	221,724,184	4,391,300	216,908,082	28,400,343

4 資金収支計算書の内容に関する明細

(単位 千円)

種類	本年度末残高
現金	3,720
要求払預金	10,455,737
合計	10,459,457

令和2年度 貸借対照表【連結】

(令和3年 3月31日現在)

練馬区

(単位:円)

科目	金額	科目	金額
【資産の部】		【負債の部】	
固定資産	1,430,935,674,314	固定負債	112,230,684,268
有形固定資産	1,353,946,007,251	地方債等	71,983,205,683
事業用資産	774,403,724,989	長期未払金	462,056,055
土地	584,343,220,783	退職手当引当金	34,024,748,624
立木竹	76,938,896	損失補償等引当金	0
建物	448,106,306,888	その他	5,760,673,906
建物減価償却累計額	276,737,295,372	流動負債	19,375,733,431
工作物	33,449,369,300	1年内償還予定地方債等	6,009,955,378
工作物減価償却累計額	22,276,366,756	未払金	3,867,444,066
船舶	0	未払費用	24,141,069
船舶減価償却累計額	0	前受金	190,079,385
浮標等	0	前受収益	324,762
浮標等減価償却累計額	0	賞与等引当金	2,441,986,617
航空機	0	預り金	4,798,772,464
航空機減価償却累計額	0	その他	2,043,029,690
その他	21,541,774	負債合計	131,606,417,699
その他減価償却累計額	4,282,245	【純資産の部】	
建設仮勘定	7,424,291,721	固定資産等形成分	1,480,412,155,217
インフラ資産	571,546,362,693	余剰分(不足分)	77,260,391,553
土地	500,775,158,595	他団体出資等分	11,672,136
建物	3,450,597,917		
建物減価償却累計額	1,928,578,214		
工作物	162,060,295,647		
工作物減価償却累計額	98,698,848,939		
その他	0		
その他減価償却累計額	0		
建設仮勘定	5,887,737,687		
物品	17,948,983,663		
物品減価償却累計額	9,953,064,094		
無形固定資産	3,355,549,449		
ソフトウェア	3,342,375,213		
その他	13,174,236		
投資その他の資産	73,634,117,614		
投資及び出資金	159,341,560		
有価証券	31,967,757		
出資金	119,895,218		
その他	7,478,585		
長期延滞債権	4,124,265,753		
長期貸付金	187,655,927		
基金	70,076,337,962		
減債基金	7,376,338,000		
その他	62,699,999,962		
その他	256,551,432		
徴収不能引当金	1,170,035,020		
流動資産	103,834,179,185		
現金預金	23,008,149,621		
未収金	3,696,662,404		
短期貸付金	33,905,654		
基金	49,442,575,249		
財政調整基金	46,846,075,249		
減債基金	2,596,500,000		
棚卸資産	26,310,273,344		
その他	1,476,171,967		
徴収不能引当金	133,559,054		
繰延資産	0		
資産合計	1,534,769,853,499	純資産合計	1,403,163,435,800
		負債及び純資産合計	1,534,769,853,499

令和2年度 行政コスト計算書【連結】

自 令和2年 4月 1日

至 令和3年 3月31日

(単位:円)

科目	金額
経常費用	445,919,705,798
業務費用	149,677,291,516
人件費	52,923,688,997
職員給与費	40,763,965,612
賞与等引当金繰入額	2,441,986,617
退職手当引当金繰入額	2,832,979,992
その他	6,884,756,776
物件費等	83,596,459,902
物件費	59,820,053,294
維持補修費	8,186,786,679
減価償却費	15,589,571,501
その他	48,428
その他の業務費用	13,157,142,617
支払利息	493,585,620
徴収不能引当金繰入額	1,196,524,278
その他	11,467,032,719
移転費用	296,242,414,282
補助金等	200,973,232,827
社会保障給付	93,757,098,242
その他	1,512,083,213
経常収益	23,963,938,585
使用料及び手数料	5,179,681,813
その他	18,784,256,772
純経常行政コスト	421,955,767,213
臨時損失	75,330,037,912
災害復旧事業費	0
資産除売却損	941,320,185
損失補償等引当金繰入額	0
その他	74,388,717,727
臨時利益	59,416,110
資産売却益	48,205,705
その他	11,210,405
純行政コスト	497,226,389,015

令和2年度 純資産変動計算書【連結】

自 令和2年 4月 1日

至 令和3年 3月31日

(単位:円)

科目	合計	固定資産 等形成分	余剰分 (不足分)	他団体出資等分
前年度末純資産残高	1,391,042,666,828	1,479,045,559,022	88,014,572,691	11,680,497
純行政コスト()	497,226,389,015		497,226,456,992	67,977
財源	506,153,485,129		506,153,485,129	0
税収等	252,591,644,667		252,591,644,667	0
国県等補助金	253,561,840,462		253,561,840,462	0
本年度差額	8,927,096,114		8,927,028,137	67,977
固定資産等の変動(内部変動)		1,813,527,378	1,813,527,378	
有形固定資産等の増加		19,822,701,791	19,822,701,791	
有形固定資産等の減少		18,239,877,634	18,239,877,634	
貸付金・基金等の増加		13,565,393,430	13,565,393,430	
貸付金・基金等の減少		16,961,744,965	16,961,744,965	
資産評価差額	0	0		
無償所管換等	3,687,761,970	3,687,761,970		
他団体出資等分の増加	0			0
他団体出資等分の減少	0			0
比例連結割合変更に伴う差額	192,010,854	507,638,397	315,703,881	76,338
その他	302,078,258	0	302,078,258	
本年度純資産変動額	12,120,768,972	1,366,596,195	10,754,181,138	8,361
本年度末純資産残高	1,403,163,435,800	1,480,412,155,217	77,260,391,553	11,672,136

令和2年度 資金収支計算書【連結】

自 令和2年 4月 1日

至 令和3年 3月31日

(単位:円)

科目	金額
【業務活動収支】	
業務支出	433,659,542,586
業務費用支出	137,417,128,304
人件費支出	53,814,993,076
物件費等支出	71,797,908,361
支払利息支出	493,585,620
その他の支出	11,310,641,247
移転費用支出	296,242,414,282
補助金等支出	200,973,232,827
社会保障給付支出	93,757,098,242
その他の支出	1,512,083,213
業務収入	450,804,138,205
税収等収入	252,187,344,362
国県等補助金収入	175,575,909,228
使用料及び手数料収入	5,186,420,126
その他の収入	17,854,464,489
臨時支出	74,388,717,727
災害復旧事業費支出	0
その他の支出	74,388,717,727
臨時収入	74,388,213,561
業務活動収支	17,144,091,453
【投資活動収支】	
投資活動支出	25,269,884,530
公共施設等整備費支出	17,399,298,106
基金積立金支出	5,993,821,283
投資及び出資金支出	1,860,589,084
貸付金支出	15,544,809
その他の支出	631,248
投資活動収入	14,515,771,376
国県等補助金収入	3,598,140,312
基金取崩収入	9,420,806,065
貸付金元金回収収入	48,029,821
資産売却収入	120,166,117
その他の収入	1,328,629,061
投資活動収支	10,754,113,154
【財務活動収支】	
財務活動支出	11,073,903,306
地方債償還支出	8,334,279,564
その他の支出	2,739,623,742
財務活動収入	9,800,623,859
地方債発行収入	9,800,347,183
その他の収入	276,676
財務活動収支	1,273,279,447
本年度資金収支額	5,116,698,852
前年度末資金残高	12,882,748,516
比例連結割合変更に伴う差額	269,286,630
本年度末資金残高	18,268,733,998
前年度末歳計外現金残高	4,668,352,461
本年度歳計外現金増減額	71,063,162
本年度末歳計外現金残高	4,739,415,623
本年度末現金預金残高	23,008,149,621

附属明細書(連結財務書類)

1. 貸借対照表の内容に関する明細

(1) 資産項目の明細

有形固定資産の明細

区分	前年度末残高 (A)	本年度増加額 (B)	本年度減少額 (C)
事業用資産	1,061,584,298	28,949,615	17,112,244
土地	579,798,609	4,964,654	420,043
立木竹	77,870	1,048	1,980
建物	439,513,741	13,361,250	4,768,685
工作物	32,748,174	1,205,689	504,493
船舶	-	-	-
浮標等	-	-	-
航空機	-	-	-
その他	-	21,956	414
建設仮勘定	9,445,903	9,395,019	11,416,630
インフラ資産	665,953,050	10,652,390	4,431,651
土地	499,289,636	1,485,523	-
建物	3,225,143	225,455	-
工作物	159,015,021	3,045,275	-
その他	-	-	-
建設仮勘定	4,423,251	5,896,137	4,431,651
物品	17,286,578	843,561	181,155
合計	1,744,823,926	40,445,566	21,725,050

有形固定資産の行政目的別明細

区分	生活インフラ・ 国土保全	教育	福祉
事業用資産	46,893,550	501,753,934	82,654,359
土地	35,861,585	411,865,132	54,292,830
立木竹	-	-	-
建物	10,178,160	82,663,919	27,387,262
工作物	437,570	4,295,855	193,544
船舶	-	-	-
浮標等	-	-	-
航空機	-	-	-
その他	17,244	-	-
建設仮勘定	398,991	2,929,028	780,723
インフラ資産	571,546,363	-	-
土地	500,775,159	-	-
建物	1,522,020	-	-
工作物	63,361,447	-	-
その他	-	-	-
建設仮勘定	5,887,738	-	-
物品	253,900	6,215,512	482,874
合計	618,693,812	507,969,446	83,137,233

(単位:千円)

本年度末残高 (A) + (B) - (C) (D)	本年度末 減価償却累計額 (E)	本年度償却額 (F)	差引本年度末残高 (D) - (E) (G)
1,073,421,669	299,017,944	10,623,820	774,403,725
584,343,221	-	-	584,343,221
76,939	-	-	76,939
448,106,307	276,737,295	9,643,754	171,369,012
33,449,369	22,276,367	975,815	11,173,003
-	-	-	-
-	-	-	-
-	-	-	-
21,542	4,282	4,251	17,260
7,424,292	-	-	7,424,292
672,173,790	100,627,427	2,509,144	571,546,363
500,775,159	-	-	500,775,159
3,450,598	1,928,578	75,953	1,522,020
162,060,296	98,698,849	2,433,191	63,361,447
-	-	-	-
5,887,738	-	-	5,887,738
17,948,984	9,953,064	1,863,879	7,995,920
1,763,544,443	409,598,436	14,996,843	1,353,946,007

(単位:千円)

環境衛生	産業振興	消防	総務	合計
61,162,897	5,665,925	3,365,325	72,907,735	774,403,725
33,460,046	3,373,605	1,003,522	44,486,500	584,343,221
76,939	-	-	-	76,939
20,450,166	1,857,301	1,321,349	27,510,855	171,369,012
5,953,113	108,486	-	184,435	11,173,003
-	-	-	-	-
-	-	-	-	-
-	-	-	-	-
-	15	-	-	17,260
1,222,633	326,517	1,040,454	725,946	7,424,292
-	-	-	-	571,546,363
-	-	-	-	500,775,159
-	-	-	-	1,522,020
-	-	-	-	63,361,447
-	-	-	-	-
-	-	-	-	5,887,738
223,152	97,584	71,493	651,405	7,995,920
61,386,050	5,763,508	3,436,818	73,559,140	1,353,946,007

連結貸借対照表精算表

	一般会計	国民健康保険事業会計	介護保険会計	後期高齢者医療会計
【資産の部】				
固定資産	1,385,508,890,130	580,947,389	4,232,600,191	0
有形固定資産	1,308,831,589,992	11,024,059	76,478,400	0
事業用資産	733,268,737,718	0	65,909,844	0
土地	567,777,006,847	0	0	0
立木竹	0	0	0	0
建物	410,740,505,729	0	65,909,844	0
建物減価償却累計額	256,815,227,104	0	0	0
工作物	15,155,377,015	0	0	0
工作物減価償却累計額	10,062,024,489	0	0	0
船舶	0	0	0	0
船舶減価償却累計額	0	0	0	0
浮標等	0	0	0	0
浮標等減価償却累計額	0	0	0	0
航空機	0	0	0	0
航空機減価償却累計額	0	0	0	0
その他	21,489,600	0	0	0
その他減価償却累計額	4,245,560	0	0	0
建設仮勘定	6,455,855,680	0	0	0
インフラ資産	567,988,398,736	0	0	0
土地	500,775,158,595	0	0	0
建物	3,450,597,917	0	0	0
建物減価償却累計額	1,928,578,214	0	0	0
工作物	155,872,532,265	0	0	0
工作物減価償却累計額	96,069,049,514	0	0	0
その他	0	0	0	0
その他減価償却累計額	0	0	0	0
建設仮勘定	5,887,737,687	0	0	0
物品	16,991,156,607	23,572,099	36,826,488	0
物品減価償却累計額	9,416,703,069	12,548,040	26,257,932	0
無形固定資産	3,066,064,461	168,521,405	31,457,236	0
ソフトウェア	3,063,294,244	168,521,405	31,218,448	0
その他	2,770,217	0	238,788	0
投資その他の資産	73,611,235,677	401,401,925	4,124,664,555	0
投資及び出資金	541,837,392	0	0	0
有価証券	0	0	0	0
出資金	541,837,392	0	0	0
その他	0	0	0	0
投資損失引当金	0	0	0	0
長期延滞債権	2,796,918,907	1,109,974,972	177,929,254	13,765,627
長期貸付金	7,408,256,037	0	0	0
基金	63,177,969,000	0	4,079,817,000	0
減価基金	7,376,338,000	0	0	0
その他	55,801,631,000	0	4,079,817,000	0
その他	0	0	0	0
徴収不能引当金	313,745,659	708,573,047	133,081,699	13,765,627
流動資産	61,503,248,112	1,822,860,787	1,052,076,556	59,179,766
現金預金	13,796,704,016	456,015,069	933,255,143	0
資金	9,070,186,313	456,015,069	933,255,143	0
歳計外現金	4,726,517,703	0	0	0
未収金	1,072,051,669	1,382,182,046	186,532,830	74,627,700
短期貸付金	119,914,654	0	0	0
基金	46,549,395,000	0	0	0
財政調整基金	43,952,895,000	0	0	0
減価基金	2,596,500,000	0	0	0
棚卸資産	0	0	0	0
その他	238,600	0	0	0
徴収不能引当金	35,055,827	15,336,328	67,711,417	15,447,934
繰延資産	0	0	0	0
資産合計	1,447,012,138,242	2,403,808,176	5,284,676,747	59,179,766
【負債の部】				
固定負債	88,149,114,596	15,493,640	0	0
地方債等	50,936,039,492	0	0	0
長期未払金	462,008,260	0	0	0
退職手当引当金	33,091,605,000	0	0	0
損失補償等引当金	0	0	0	0
その他	3,659,461,844	15,493,640	0	0
流動負債	15,275,814,342	98,166,803	20,557,531	15,883,100
1年内償還予定地方債等	5,649,152,546	0	0	0
未払金	931,386,021	58,294,351	13,763,980	15,883,100
未払費用	0	0	0	0
前受金	0	0	0	0
前受収益	0	0	0	0
賞与等引当金	2,122,109,537	31,044,011	0	0
預り金	4,726,517,703	0	0	0
その他	1,846,648,535	8,828,441	6,793,551	0
負債合計	103,424,928,938	113,660,443	20,557,531	15,883,100
【純資産の部】				
固定資産等形成分	1,432,178,199,784	580,947,389	4,232,600,191	0
余剰分(不足分)	88,590,990,480	1,709,200,344	1,031,519,025	43,296,666
他団体出資等分	0	0	0	0
純資産合計	1,343,587,209,304	2,290,147,733	5,264,119,216	43,296,666
負債及び純資産合計	1,447,012,138,242	2,403,808,176	5,284,676,747	59,179,766

(単位:円)

公共駐車場会計	全体会計(単純合算)	全体会計相殺	全体会計
10,659,068,926	1,400,981,506,636	0	1,400,981,506,636
10,659,068,926	1,319,578,161,377	0	1,319,578,161,377
7,101,104,965	740,435,752,527	0	740,435,752,527
4,778,841,380	572,555,848,227	0	572,555,848,227
0	0	0	0
4,981,769,000	415,788,184,573	0	415,788,184,573
2,659,505,415	259,474,732,519	0	259,474,732,519
0	15,155,377,015	0	15,155,377,015
0	10,062,024,489	0	10,062,024,489
0	0	0	0
0	0	0	0
0	0	0	0
0	0	0	0
0	0	0	0
0	0	0	0
0	21,489,600	0	21,489,600
0	4,245,560	0	4,245,560
0	6,455,855,680	0	6,455,855,680
3,557,963,957	571,546,362,693	0	571,546,362,693
0	500,775,158,595	0	500,775,158,595
0	3,450,597,917	0	3,450,597,917
0	1,928,578,214	0	1,928,578,214
6,187,763,382	162,060,295,647	0	162,060,295,647
2,629,799,425	98,698,848,939	0	98,698,848,939
0	0	0	0
0	0	0	0
0	5,887,737,687	0	5,887,737,687
15,320,000	17,066,875,194	0	17,066,875,194
15,319,996	9,470,829,037	0	9,470,829,037
0	3,266,043,102	0	3,266,043,102
0	3,263,034,097	0	3,263,034,097
0	3,009,005	0	3,009,005
0	78,137,302,157	0	78,137,302,157
0	541,837,392	0	541,837,392
0	0	0	0
0	541,837,392	0	541,837,392
0	0	0	0
0	0	0	0
0	4,098,588,760	0	4,098,588,760
0	7,408,256,037	0	7,408,256,037
0	67,257,786,000	0	67,257,786,000
0	7,376,338,000	0	7,376,338,000
0	59,881,448,000	0	59,881,448,000
0	0	0	0
0	1,169,166,032	0	1,169,166,032
0	64,437,365,221	0	64,437,365,221
0	15,185,974,228	0	15,185,974,228
0	10,459,456,525	0	10,459,456,525
0	4,726,517,703	0	4,726,517,703
0	2,715,394,245	0	2,715,394,245
0	119,914,654	0	119,914,654
0	46,549,395,000	0	46,549,395,000
0	43,952,895,000	0	43,952,895,000
0	2,596,500,000	0	2,596,500,000
0	0	0	0
0	238,600	0	238,600
0	133,551,506	0	133,551,506
0	0	0	0
10,659,068,926	1,465,418,871,857	0	1,465,418,871,857
1,583,592,012	89,748,200,248	0	89,748,200,248
54,009,293	50,990,048,785	0	50,990,048,785
0	462,008,260	0	462,008,260
0	33,091,605,000	0	33,091,605,000
0	0	0	0
1,529,582,719	5,204,538,203	0	5,204,538,203
186,016,700	15,596,438,476	0	15,596,438,476
82,135,470	5,731,288,016	0	5,731,288,016
0	1,019,327,452	0	1,019,327,452
0	0	0	0
0	0	0	0
0	0	0	0
0	0	0	0
0	2,153,153,548	0	2,153,153,548
0	4,726,517,703	0	4,726,517,703
103,881,230	1,966,151,757	0	1,966,151,757
1,769,608,712	105,344,638,724	0	105,344,638,724
10,659,068,926	1,447,650,816,290	0	1,447,650,816,290
1,769,608,712	87,576,583,157	0	87,576,583,157
0	0	0	0
8,889,460,214	1,360,074,233,133	0	1,360,074,233,133
10,659,068,926	1,465,418,871,857	0	1,465,418,871,857

連結貸借対照表精算表

	練馬区土地開発公社	(公財)練馬区文化 振興協会	(公財)練馬区環境 まちづくり公社	(社福)練馬区社会 福祉事業団
【資産の部】				
固定資産	6,000,000	170,563,110	636,725,881	2,816,264,593
有形固定資産	0	11,359,435	78,957,980	728,546,091
事業用資産	0	3,857,052	31,111,977	464,345,628
土地	0	0	0	0
立木竹	0	0	0	0
建物	0	3,967,480	20,997,182	536,135,429
建物減価償却累計額	0	110,428	13,998,358	85,601,874
工作物	0	0	63,442,753	29,803,802
工作物減価償却累計額	0	0	39,329,600	15,991,729
船舶	0	0	0	0
船舶減価償却累計額	0	0	0	0
浮標等	0	0	0	0
浮標等減価償却累計額	0	0	0	0
航空機	0	0	0	0
航空機減価償却累計額	0	0	0	0
その他	0	0	0	0
その他減価償却累計額	0	0	0	0
建設仮勘定	0	0	0	0
インフラ資産	0	0	0	0
土地	0	0	0	0
建物	0	0	0	0
建物減価償却累計額	0	0	0	0
工作物	0	0	0	0
工作物減価償却累計額	0	0	0	0
その他	0	0	0	0
その他減価償却累計額	0	0	0	0
建設仮勘定	0	0	0	0
物品	0	25,427,863	89,458,748	530,824,350
物品減価償却累計額	0	17,925,480	41,612,745	266,623,887
無形固定資産	0	972,720	8,139,660	20,072,643
ソフトウェア	0	972,720	8,139,660	19,708,027
その他	0	0	0	364,616
投資その他の資産	6,000,000	158,230,955	549,628,241	2,067,645,859
投資及び出資金	70,000	0	110,000	0
有価証券	0	0	0	0
出資金	70,000	0	110,000	0
その他	0	0	0	0
投資損失引当金	0	0	0	0
長期延滞債権	0	0	0	0
長期貸付金	0	0	0	0
基金	0	158,230,955	526,433,641	1,846,982,679
減価基金	0	0	0	0
その他	0	158,230,955	526,433,641	1,846,982,679
その他	5,930,000	0	23,084,600	220,663,180
徴収不能引当金	0	0	0	0
流動資産	26,471,180,260	223,804,135	855,363,457	2,139,986,787
現金預金	175,617,605	43,681,646	749,089,236	1,344,199,901
資金	175,617,605	43,681,646	749,089,236	1,344,199,901
歳計外現金	0	0	0	0
未収金	0	178,446,925	100,838,096	786,629,148
短期貸付金	0	0	0	0
基金	0	0	0	0
財政調整基金	0	0	0	0
減価基金	0	0	0	0
棚卸資産	26,295,562,655	0	4,800,455	0
その他	0	1,675,564	635,670	9,157,738
徴収不能引当金	0	0	0	0
繰延資産	0	0	0	0
資産合計	26,477,180,260	394,367,245	1,492,089,338	4,956,251,380
【負債の部】				
固定負債	24,606,865,549	38,732,781	226,433,641	359,198,650
地方債等	24,606,865,549	0	0	0
長期未払金	0	0	0	0
退職手当引当金	0	38,230,955	226,433,641	250,533,458
損失補償等引当金	0	0	0	0
その他	310,000	501,826	0	108,665,192
流動負債	1,821,988,028	228,279,463	416,660,052	425,685,405
1年内償還予定地方債等	0	0	0	0
未払金	1,821,663,266	137,677,552	213,419,330	200,554,217
未払費用	0	0	0	22,049,566
前受金	0	71,168,775	112,511,260	0
前受収益	324,762	0	0	0
賞与等引当金	0	12,761,798	81,228,692	144,020,648
預り金	0	5,622,350	9,500,770	11,790,803
その他	0	1,048,988	0	47,270,171
負債合計	26,428,853,577	267,012,244	643,093,693	784,884,055
【純資産の部】				
固定資産等形成分	6,000,000	170,563,110	636,725,881	2,816,264,593
余剰分(不足分)	42,326,683	43,208,109	212,269,764	1,355,102,732
他団体出資等分	0	0	0	0
純資産合計	48,326,683	127,355,001	848,995,645	4,171,367,325
負債及び純資産合計	26,477,180,260	394,367,245	1,492,089,338	4,956,251,380

(単位:円)

(一社)練馬区産業 振興公社	江古田駅整備係	特別区人事・厚生 事務組合	特別区競馬組合	東京二十三区清掃 一部事務組合
156,764,537	411,499,606	865,938,334	191,925,714	32,285,674,561
0	411,321,606	735,599,604	148,914,479	32,253,112,713
0	411,321,567	734,572,310	89,573,504	32,233,190,424
0	0	376,741,319	63,870,765	11,346,760,472
0	0	0	0	76,938,896
0	644,470,695	607,027,174	47,103,755	30,458,420,600
0	330,308,862	250,553,783	23,644,568	16,558,344,980
0	231,017,567	1,211,391	4,137,832	17,964,378,940
0	133,857,833	43,713	1,909,769	12,023,209,623
0	0	0	0	0
0	0	0	0	0
0	0	0	0	0
0	0	0	0	0
0	0	0	0	0
0	0	0	0	0
0	0	0	0	0
0	0	0	52,174	0
0	0	0	36,685	0
0	0	189,922	0	968,246,119
0	0	0	0	0
0	0	0	0	0
0	0	0	0	0
0	0	0	0	0
0	0	0	0	0
0	0	0	0	0
0	0	0	0	0
0	0	0	0	0
0	0	0	0	0
0	15,409,799	3,282,924	161,717,937	55,709,971
0	15,409,760	2,255,630	102,376,962	35,787,682
0	0	66,339	0	11,098,181
0	0	35,698	0	1,328,207
0	0	30,641	0	9,769,974
156,764,537	178,000	130,272,391	43,011,235	21,463,667
30,000	0	0	36,315,583	7,478,585
0	0	0	31,967,757	0
30,000	0	0	4,347,826	0
0	0	0	0	7,478,585
0	0	0	0	0
0	0	128,881	0	14,827,430
0	0	0	0	0
156,734,537	0	130,170,150	0	0
0	0	0	0	0
156,734,537	0	130,170,150	0	0
0	178,000	0	6,695,652	0
0	0	26,640	0	842,348
153,641,101	15,228,147	103,989,902	2,339,659,537	2,535,516,939
107,393,410	12,902,436	60,300,547	638,506,112	723,620,854
107,393,410	12,902,436	57,904,386	638,506,112	713,262,576
0	0	2,396,161	0	10,358,278
38,268,853	2,324,101	3,860,350	240,417,238	62,300,595
0	0	0	0	0
0	0	39,678,228	0	1,744,095,821
0	0	39,678,228	0	1,744,095,821
0	0	0	0	0
7,978,838	0	3,263	1,329,106	599,027
0	1,610	155,062	1,459,407,081	4,900,642
0	0	7,548	0	0
0	0	0	0	0
310,405,638	426,727,753	969,928,236	2,531,585,251	34,821,191,500
23,521,903	381,787,594	208,094,894	56,719,068	3,887,623,563
0	0	160,835,849	0	3,532,374,610
0	0	0	0	0
23,521,903	0	47,259,045	22,090,514	325,006,416
0	0	0	0	0
0	381,787,594	0	34,628,554	30,242,537
139,589,727	32,542,862	30,280,056	438,911,729	417,729,188
0	0	14,552,439	0	264,114,923
132,841,173	2,176,400	7,825,418	407,332,263	99,168,600
0	832,450	0	0	1,259,053
6,209,900	0	150,033	39,417	0
0	0	0	0	0
0	0	4,914,052	2,069,501	41,811,809
538,654	29,534,012	2,838,114	911,774	11,374,803
0	0	0	28,558,774	0
163,111,630	414,330,456	238,374,950	495,630,797	4,305,352,751
156,764,537	411,499,606	905,616,562	191,925,714	34,029,770,382
9,470,529	405,300,957	174,063,276	1,844,028,740	3,519,405,121
0	6,198,648	0	0	5,473,488
147,294,008	12,397,297	731,553,286	2,035,954,454	30,515,838,749
310,405,638	426,727,753	969,928,236	2,531,585,251	34,821,191,500

連結貸借対照表精算表

(単位:円)

	東京都後期高齢者 医療広域連合	連結会計(単純合算)	連結会計相殺	連結会計
【資産の部】				
固定資産	59,911,452	1,438,582,774,424	7,647,100,110	1,430,935,674,314
有形固定資産	33,966	1,353,946,007,251	0	1,353,946,007,251
事業用資産	0	774,403,724,989	0	774,403,724,989
土地	0	584,343,220,783	0	584,343,220,783
立木竹	0	76,938,896	0	76,938,896
建物	0	448,106,306,888	0	448,106,306,888
建物減価償却累計額	0	276,737,295,372	0	276,737,295,372
工作物	0	33,449,369,300	0	33,449,369,300
工作物減価償却累計額	0	22,276,366,756	0	22,276,366,756
船舶	0	0	0	0
船舶減価償却累計額	0	0	0	0
浮標等	0	0	0	0
浮標等減価償却累計額	0	0	0	0
航空機	0	0	0	0
航空機減価償却累計額	0	0	0	0
その他	0	21,541,774	0	21,541,774
その他減価償却累計額	0	4,282,245	0	4,282,245
建設仮勘定	0	7,424,291,721	0	7,424,291,721
インフラ資産	0	571,546,362,693	0	571,546,362,693
土地	0	500,775,158,595	0	500,775,158,595
建物	0	3,450,597,917	0	3,450,597,917
建物減価償却累計額	0	1,928,578,214	0	1,928,578,214
工作物	0	162,060,295,647	0	162,060,295,647
工作物減価償却累計額	0	98,698,848,939	0	98,698,848,939
その他	0	0	0	0
その他減価償却累計額	0	0	0	0
建設仮勘定	0	5,887,737,687	0	5,887,737,687
物品	276,877	17,948,983,663	0	17,948,983,663
物品減価償却累計額	242,911	9,953,064,094	0	9,953,064,094
無形固定資産	49,156,804	3,355,549,449	0	3,355,549,449
ソフトウェア	49,156,804	3,342,375,213	0	3,342,375,213
その他	0	13,174,236	0	13,174,236
投資その他の資産	10,720,682	81,281,217,724	7,647,100,110	73,634,117,614
投資及び出資金	0	585,841,560	426,500,000	159,341,560
有価証券	0	31,967,757	0	31,967,757
出資金	0	546,395,218	426,500,000	119,895,218
その他	0	7,478,585	0	7,478,585
投資損失引当金	0	0	0	0
長期延滞債権	10,720,682	4,124,265,753	0	4,124,265,753
長期貸付金	0	7,408,256,037	7,220,600,110	187,655,927
基金	0	70,076,337,962	0	70,076,337,962
減価基金	0	7,376,338,000	0	7,376,338,000
その他	0	62,699,999,962	0	62,699,999,962
その他	0	256,551,432	0	256,551,432
徴収不能引当金	0	1,170,035,020	0	1,170,035,020
流動資産	4,819,014,376	104,094,749,862	260,570,677	103,834,179,185
現金預金	3,706,051,211	22,747,337,186	260,812,435	23,008,149,621
資金	3,705,907,730	18,007,921,563	260,812,435	18,268,733,998
歳計外現金	143,481	4,739,415,623	0	4,739,415,623
未収金	3,556,965	4,132,036,516	435,374,112	3,696,662,404
短期貸付金	0	119,914,654	86,009,000	33,905,654
基金	1,109,406,200	49,442,575,249	0	49,442,575,249
財政調整基金	1,109,406,200	46,846,075,249	0	46,846,075,249
減価基金	0	2,596,500,000	0	2,596,500,000
棚卸資産	0	26,310,273,344	0	26,310,273,344
その他	0	1,476,171,967	0	1,476,171,967
徴収不能引当金	0	133,559,054	0	133,559,054
繰延資産	0	0	0	0
資産合計	4,878,925,828	1,542,677,524,286	7,907,670,787	1,534,769,853,499
【負債の部】				
固定負債	115,487	119,537,293,378	7,306,609,110	112,230,684,268
地方債等	0	79,289,814,793	7,306,609,110	71,983,205,683
長期未払金	47,795	462,056,055	0	462,056,055
退職手当引当金	67,692	34,024,748,624	0	34,024,748,624
損失補償等引当金	0	0	0	0
その他	0	5,760,673,906	0	5,760,673,906
流動負債	2,190,122	19,550,295,108	174,561,677	19,375,733,431
1年内償還予定地方債等	0	6,009,955,378	0	6,009,955,378
未払金	20,072	4,042,005,743	174,561,677	3,867,444,066
未払費用	0	24,141,069	0	24,141,069
前受金	0	190,079,385	0	190,079,385
前受収益	0	324,762	0	324,762
賞与等引当金	2,026,569	2,441,986,617	0	2,441,986,617
預り金	143,481	4,798,772,464	0	4,798,772,464
その他	0	2,043,029,690	0	2,043,029,690
負債合計	2,305,609	139,087,588,486	7,481,170,787	131,606,417,699
【純資産の部】				
固定資産等形成分	1,169,317,652	1,488,145,264,327	7,733,109,110	1,480,412,155,217
余剰分(不足分)	3,707,302,567	84,567,000,663	7,306,609,110	77,260,391,553
他団体出資等分	0	11,672,136	0	11,672,136
純資産合計	4,876,620,219	1,403,589,935,800	426,500,000	1,403,163,435,800
負債及び純資産合計	4,878,925,828	1,542,677,524,286	7,907,670,787	1,534,769,853,499

連結行政コスト計算書精算表

	一般会計	国民健康保険事業会計	介護保険会計	後期高齢者医療会計
経常費用	260,199,145,283	62,862,218,453	56,471,340,918	16,742,529,176
業務費用	122,737,283,791	3,500,649,013	1,750,605,075	867,609,594
人件費	45,908,091,132	652,781,013	56,850,742	0
職員給与費	34,722,937,133	579,146,878	1,472,996	0
賞与等引当金繰入額	2,122,109,537	31,044,011	0	0
退職手当引当金繰入額	2,728,897,432	0	0	0
その他	6,334,147,030	42,590,124	55,377,746	0
物件費等	74,183,180,012	1,425,356,666	1,453,196,703	840,120,932
物件費	54,248,387,399	1,414,123,281	1,441,277,093	840,120,932
維持補修費	6,130,485,756	0	1,636,926	0
減価償却費	13,804,306,857	11,233,385	10,282,684	0
その他	0	0	0	0
その他の業務費用	2,646,012,647	1,422,511,334	240,557,630	27,488,662
支払利息	462,447,058	0	0	0
徴収不能引当金繰入額	326,594,350	721,951,900	133,051,736	13,765,627
その他	1,856,971,239	700,559,434	107,505,894	13,723,035
移転費用	137,461,861,492	59,361,569,440	54,720,735,843	15,874,919,582
補助金等	20,924,610,904	59,361,569,440	54,698,232,143	15,851,600,307
社会保障給付	93,730,745,059	0	22,503,700	0
他会計への繰出金	21,511,554,537	0	0	23,319,275
その他	1,294,950,992	0	0	0
経常収益	8,806,802,744	78,165,374	112,312,683	122,743,660
使用料及び手数料	4,376,883,155	109,200	0	7,800
その他	4,429,919,589	78,056,174	112,312,683	122,735,860
純経常行政コスト	251,392,342,539	62,784,053,079	56,359,028,235	16,619,785,516
臨時損失	74,456,019,615	0	0	0
災害復旧事業費	0	0	0	0
資産除売却損	67,801,888	0	0	0
投資損失引当金繰入額	0	0	0	0
損失補償等引当金繰入額	0	0	0	0
その他	74,388,217,727	0	0	0
臨時利益	47,728,057	0	0	0
資産売却益	47,728,057	0	0	0
その他	0	0	0	0
純行政コスト	325,800,634,097	62,784,053,079	56,359,028,235	16,619,785,516

(単位:円)

公共駐車場会計	全体会計(単純合算)	全体会計相殺	全体会計
459,940,122	396,735,173,952	21,597,587,821	375,137,586,131
318,158,850	129,174,306,323	0	129,174,306,323
0	46,617,722,887	0	46,617,722,887
0	35,303,557,007	0	35,303,557,007
0	2,153,153,548	0	2,153,153,548
0	2,728,897,432	0	2,728,897,432
0	6,432,114,900	0	6,432,114,900
302,824,521	78,204,678,834	0	78,204,678,834
275,581	57,944,184,286	0	57,944,184,286
53,157,940	6,185,280,622	0	6,185,280,622
249,391,000	14,075,213,926	0	14,075,213,926
0	0	0	0
15,334,329	4,351,904,602	0	4,351,904,602
15,334,329	477,781,387	0	477,781,387
0	1,195,363,613	0	1,195,363,613
0	2,678,759,602	0	2,678,759,602
141,781,272	267,560,867,629	21,597,587,821	245,963,279,808
54,759,463	150,890,772,257	0	150,890,772,257
0	93,753,248,759	0	93,753,248,759
62,714,009	21,597,587,821	21,597,587,821	0
24,307,800	1,319,258,792	0	1,319,258,792
277,877,571	9,397,902,032	0	9,397,902,032
0	4,377,000,155	0	4,377,000,155
277,877,571	5,020,901,877	0	5,020,901,877
182,062,551	387,337,271,920	21,597,587,821	365,739,684,099
0	74,456,019,615	0	74,456,019,615
0	0	0	0
0	67,801,888	0	67,801,888
0	0	0	0
0	0	0	0
0	74,388,217,727	0	74,388,217,727
0	47,728,057	0	47,728,057
0	47,728,057	0	47,728,057
0	0	0	0
182,062,551	461,745,563,478	21,597,587,821	440,147,975,657

連結行政コスト計算書精算表

	練馬区土地開発公社	(公財)練馬区文化 振興協会	(公財)練馬区環境 まちづくり公社	(社福)練馬区社会 福祉事業団
経常費用	1,350,044,038	1,128,206,385	2,547,987,112	4,671,192,296
業務費用	1,350,044,038	1,079,544,297	2,421,803,401	4,663,136,346
人件費	231,000	292,097,681	1,432,493,202	3,377,423,745
職員給与費	0	252,735,666	1,007,440,243	3,126,146,503
賞与等引当金繰入額	0	12,761,798	81,228,692	144,020,648
退職手当引当金繰入額	0	3,912,630	0	55,560,378
その他	231,000	22,687,587	343,824,267	51,696,216
物件費等	1,348,363,558	785,408,185	954,316,401	1,259,101,043
物件費	0	760,026,020	887,624,606	1,062,948,342
維持補修費	0	20,787,168	46,138,022	63,011,771
減価償却費	0	4,594,997	20,553,773	133,140,930
その他	1,348,363,558	0	0	0
その他の業務費用	1,449,480	2,038,431	34,993,798	26,611,558
支払利息	0	265,375	0	305,800
徴収不能引当金繰入額	0	0	0	0
その他	1,449,480	1,773,056	34,993,798	26,305,758
移転費用	0	48,662,088	126,183,711	8,055,950
補助金等	0	27,018,438	1,098,911	0
社会保障給付	0	0	0	0
他会計への繰出金	0	0	0	0
その他	0	21,643,650	125,084,800	8,055,950
経常収益	1,353,163,004	902,303,059	2,363,881,653	4,504,432,798
使用料及び手数料	0	0	0	0
その他	1,353,163,004	902,303,059	2,363,881,653	4,504,432,798
純経常行政コスト	3,118,966	225,903,326	184,105,459	166,759,498
臨時損失	1,700,000	0	529,141	4
災害復旧事業費	0	0	0	0
資産除売却損	0	0	29,141	4
投資損失引当金繰入額	0	0	0	0
損失補償等引当金繰入額	0	0	0	0
その他	1,700,000	0	500,000	0
臨時利益	0	0	11,210,405	0
資産売却益	0	0	0	0
その他	0	0	11,210,405	0
純行政コスト	1,418,966	225,903,326	173,424,195	166,759,502

(単位:円)

(一社)練馬区産業 振興公社	江古田駅整備㈱	特別区人事・厚生 事務組合	特別区競馬組合	東京二十三区清掃 一部事務組合
693,858,539	35,828,245	285,887,965	7,352,826,197	5,716,686,542
611,007,358	32,466,770	275,924,670	7,352,826,197	5,634,264,957
145,924,738	1,203,024	155,870,812	39,809,694	830,497,706
132,146,029	1,203,024	127,289,485	34,118,689	751,266,099
0	0	4,914,052	2,069,501	41,811,809
1,013,446	0	7,324,858	1,582,429	34,621,127
12,765,263	0	16,342,417	2,039,075	2,798,671
219,831,697	30,344,373	117,321,863	20,208,815	4,742,088,857
218,184,191	80,319	99,776,622	0	1,603,042,151
1,647,506	0	3,225,178	0	1,866,696,412
0	30,264,054	14,320,063	20,208,815	1,272,303,969
0	0	0	0	46,325
245,250,923	919,373	2,731,995	7,292,807,688	61,678,394
0	0	1,820,922	0	13,385,576
0	0	34,006	0	1,126,659
245,250,923	919,373	877,067	7,292,807,688	47,166,159
82,851,181	3,361,475	9,963,295	0	82,421,585
79,150,256	0	8,809,471	0	48,748,305
0	0	0	0	3,849,483
0	0	0	0	0
3,700,925	3,361,475	1,153,824	0	29,823,797
378,226,810	35,964,199	42,871,923	7,979,144,810	1,616,828,930
0	0	97,039	0	802,584,619
378,226,810	35,964,199	42,774,884	7,979,144,810	814,244,311
315,631,729	135,954	243,016,042	626,318,613	4,099,857,612
1	0	19,620	653,005	872,816,526
0	0	0	0	0
1	0	19,620	653,005	872,816,526
0	0	0	0	0
0	0	0	0	0
0	0	0	0	0
0	0	0	0	477,648
0	0	0	0	477,648
0	0	0	0	0
315,631,730	135,954	243,035,662	625,665,608	4,972,196,490

連結行政コスト計算書精算表

(単位:円)

	東京都後期高齢者 医療広域連合	連結会計(単純合算)	連結会計相殺	連結会計
経常費用	70,611,528,006	469,531,631,456	23,611,925,658	445,919,705,798
業務費用	1,783,691,731	154,379,016,088	4,701,724,572	149,677,291,516
人件費	30,414,508	52,923,688,997	0	52,923,688,997
職員給与費	28,062,867	40,763,965,612	0	40,763,965,612
賞与等引当金繰入額	2,026,569	2,441,986,617	0	2,441,986,617
退職手当引当金繰入額	67,692	2,832,979,992	0	2,832,979,992
その他	257,380	6,884,756,776	0	6,884,756,776
物件費等	616,520,848	88,298,184,474	4,701,724,572	83,596,459,902
物件費	597,547,771	63,173,414,308	3,353,361,014	59,820,053,294
維持補修費	0	8,186,786,679	0	8,186,786,679
減価償却費	18,970,974	15,589,571,501	0	15,589,571,501
その他	2,103	1,348,411,986	1,348,363,558	48,428
その他の業務費用	1,136,756,375	13,157,142,617	0	13,157,142,617
支払利息	26,560	493,585,620	0	493,585,620
徴収不能引当金繰入額	0	1,196,524,278	0	1,196,524,278
その他	1,136,729,815	11,467,032,719	0	11,467,032,719
移転費用	68,827,836,275	315,152,615,368	18,910,201,086	296,242,414,282
補助金等	68,827,836,275	219,883,433,913	18,910,201,086	200,973,232,827
社会保障給付	0	93,757,098,242	0	93,757,098,242
他会計への繰出金	0	0	0	0
その他	0	1,512,083,213	0	1,512,083,213
経常収益	90,943,939	28,665,663,157	4,701,724,572	23,963,938,585
使用料及び手数料	0	5,179,681,813	0	5,179,681,813
その他	90,943,939	23,485,981,344	4,701,724,572	18,784,256,772
純経常行政コスト	70,520,584,067	440,865,968,299	18,910,201,086	421,955,767,213
臨時損失	0	75,331,737,912	1,700,000	75,330,037,912
災害復旧事業費	0	0	0	0
資産除売却損	0	941,320,185	0	941,320,185
投資損失引当金繰入額	0	0	0	0
損失補償等引当金繰入額	0	0	0	0
その他	0	74,390,417,727	1,700,000	74,388,717,727
臨時利益	0	59,416,110	0	59,416,110
資産売却益	0	48,205,705	0	48,205,705
その他	0	11,210,405	0	11,210,405
純行政コスト	70,520,584,067	516,138,290,101	18,911,901,086	497,226,389,015

連結純資産変動計算書精算表

	一般会計	国民健康保険事業会計	介護保険会計	後期高齢者医療会計
前年度末純資産残高	1,331,665,084,780	2,804,129,180	4,160,155,766	23,926,578
純行政コスト()	325,800,634,097	62,784,053,079	56,359,028,235	16,619,785,516
財源	334,031,915,111	62,270,071,632	57,466,073,225	16,639,155,604
税収等	173,725,638,806	23,072,703,129	35,246,325,737	16,638,363,604
国県等補助金	160,306,276,305	39,197,368,503	22,219,747,488	792,000
本年度差額	8,231,281,014	513,981,447	1,107,044,990	19,370,088
固定資産等の変動(内部変動)	0	0	0	0
有形固定資産等の増加	0	0	0	0
有形固定資産等の減少	0	0	0	0
貸付金・基金等の増加	0	0	0	0
貸付金・基金等の減少	0	0	0	0
資産評価差額	0	0	0	0
無償所管換等	3,690,843,510	0	3,081,540	0
他団体出資等分の増加	0	0	0	0
他団体出資等分の減少	0	0	0	0
比例連結割合変更に伴う差額	0	0	0	0
その他	0	0	0	0
本年度純資産変動額	11,922,124,524	513,981,447	1,103,963,450	19,370,088
本年度末純資産残高	1,343,587,209,304	2,290,147,733	5,264,119,216	43,296,666

(単位:円)

公共駐車場会計	全体会計(単純合算)	全体会計相殺	全体会計
8,919,088,070	1,347,572,384,374	0	1,347,572,384,374
182,062,551	461,745,563,478	21,597,587,821	440,147,975,657
152,434,695	470,559,650,267	21,597,587,821	448,962,062,446
152,434,695	248,835,465,971	21,597,587,821	227,237,878,150
0	221,724,184,296	0	221,724,184,296
29,627,856	8,814,086,789	0	8,814,086,789
0	0	0	0
0	0	0	0
0	0	0	0
0	0	0	0
0	0	0	0
0	0	0	0
0	0	0	0
0	0	0	0
0	3,687,761,970	0	3,687,761,970
0	0	0	0
0	0	0	0
0	0	0	0
0	0	0	0
0	0	0	0
29,627,856	12,501,848,759	0	12,501,848,759
8,889,460,214	1,360,074,233,133	0	1,360,074,233,133

連結純資産変動計算書精算表

	練馬区土地開発公社	(公財)練馬区文化 振興協会	(公財)練馬区環境 まちづくり公社	(社福)練馬区社会 福祉事業団
前年度末純資産残高	46,907,717	193,381,818	845,560,356	4,150,971,587
純行政コスト()	1,418,966	225,903,326	173,424,195	166,759,502
財源	0	159,876,509	176,859,484	187,155,240
税収等	0	3,638,282	0	30,245,519
国県等補助金	0	156,238,227	176,859,484	156,909,721
本年度差額	1,418,966	66,026,817	3,435,289	20,395,738
固定資産等の変動(内部変動)	0	0	0	0
有形固定資産等の増加	0	0	0	0
有形固定資産等の減少	0	0	0	0
貸付金・基金等の増加	0	0	0	0
貸付金・基金等の減少	0	0	0	0
資産評価差額	0	0	0	0
無償所管換等	0	0	0	0
他団体出資等分の増加	0	0	0	0
他団体出資等分の減少	0	0	0	0
比例連結割合変更に伴う差額	0	0	0	0
その他	0	0	0	0
本年度純資産変動額	1,418,966	66,026,817	3,435,289	20,395,738
本年度末純資産残高	48,326,683	127,355,001	848,995,645	4,171,367,325

(単位:円)

(一社)練馬区産業 振興公社	江古田駅整備㈱	特別区人事・厚生 事務組合	特別区競馬組合	東京二十三区清掃 一部事務組合
144,357,193	12,261,343	705,170,454	1,410,288,852	33,051,865,015
315,631,730	135,954	243,035,662	625,665,608	4,972,196,490
318,568,545	0	267,152,421	0	2,891,895,616
0	0	210,344,292	0	2,519,159,097
318,568,545	0	56,808,129	0	372,736,519
2,936,815	135,954	24,116,759	625,665,608	2,080,300,874
0	0	0	0	0
0	0	0	0	0
0	0	0	0	0
0	0	0	0	0
0	0	0	0	0
0	0	0	0	0
0	0	0	0	0
0	0	0	0	0
0	0	0	0	0
0	0	0	0	0
0	0	0	0	0
0	0	3,249,632	299,999,994	454,630,693
0	0	983,559	300,000,000	1,094,699
2,936,815	135,954	26,382,832	625,665,602	2,536,026,266
147,294,008	12,397,297	731,553,286	2,035,954,454	30,515,838,749

連結純資産変動計算書精算表

(単位:円)

	東京都後期高齢者 医療広域連合	連結会計(単純合算)	連結会計相殺	連結会計
前年度末純資産残高	3,336,018,119	1,391,469,166,828	426,500,000	1,391,042,666,828
純行政コスト()	70,520,584,067	516,138,290,101	18,911,901,086	497,226,389,015
財源	72,101,815,954	525,065,386,215	18,911,901,086	506,153,485,129
税収等	40,856,045,983	270,857,311,323	18,265,666,656	252,591,644,667
国県等補助金	31,245,769,971	254,208,074,892	646,234,430	253,561,840,462
本年度差額	1,581,231,887	8,927,096,114	0	8,927,096,114
固定資産等の変動(内部変動)	0	0	0	0
有形固定資産等の増加	0	0	0	0
有形固定資産等の減少	0	0	0	0
貸付金・基金等の増加	0	0	0	0
貸付金・基金等の減少	0	0	0	0
資産評価差額	0	0	0	0
無償所管換等	0	3,687,761,970	0	3,687,761,970
他団体出資等分の増加	0	0	0	0
他団体出資等分の減少	0	0	0	0
比例連結割合変更に伴う差額	40,629,787	192,010,854	0	192,010,854
その他	0	302,078,258	0	302,078,258
本年度純資産変動額	1,540,602,100	12,120,768,972	0	12,120,768,972
本年度末純資産残高	4,876,620,219	1,403,589,935,800	426,500,000	1,403,163,435,800

連結資金収支計算書精算表

	一般会計	国民健康保険事業会計	介護保険会計	後期高齢者医療会計
〔業務活動収支〕				
業務支出	247,416,909,220	61,962,550,782	56,337,926,893	16,741,350,914
業務費用支出	109,955,047,728	2,600,981,342	1,617,191,050	866,431,332
人件費支出	46,815,118,558	657,670,769	56,850,742	0
物件費等支出	61,059,146,791	1,414,839,484	1,447,320,207	840,120,932
支払利息支出	462,447,058	0	0	0
その他の支出	1,618,335,321	528,471,089	113,020,101	26,310,400
移転費用支出	137,461,861,492	59,361,569,440	54,720,735,843	15,874,919,582
補助金等支出	20,924,610,904	59,361,569,440	54,698,232,143	15,851,600,307
社会保障給付支出	93,730,745,059	0	22,503,700	0
他会計への繰出支出	21,511,554,537	0	0	23,319,275
その他の支出	1,294,950,992	0	0	0
業務収入	264,985,555,855	61,978,402,869	57,396,829,437	16,720,729,714
税収等収入	173,738,091,451	22,707,177,281	35,166,409,835	16,667,052,404
国県等補助金収入	82,727,545,744	39,197,368,503	22,219,747,488	792,000
使用料及び手数料収入	4,381,678,648	109,200	0	7,800
その他の収入	4,138,240,012	73,747,885	10,672,114	52,877,510
臨時支出	74,388,217,727	0	0	0
災害復旧事業費支出	0	0	0	0
その他の支出	74,388,217,727	0	0	0
臨時収入	74,388,213,561	0	0	0
業務活動収支	17,568,642,469	15,852,087	1,058,902,544	20,621,200
〔投資活動収支〕				
投資活動支出	22,286,947,341	35,561,509	671,663,584	0
公共施設等整備費支出	15,800,308,719	35,561,509	75,175,584	0
基金積立金支出	4,419,776,000	0	596,488,000	0
投資及び出資金支出	0	0	0	0
貸付金支出	2,066,862,622	0	0	0
その他の支出	0	0	0	0
投資活動収入	11,243,021,805	0	0	0
国県等補助金収入	3,190,517,000	0	0	0
基金取崩収入	7,478,982,000	0	0	0
貸付金元回収収入	452,533,601	0	0	0
資産売却収入	119,683,193	0	0	0
その他の収入	1,306,011	0	0	0
投資活動収支	11,043,925,536	35,561,509	671,663,584	0
〔財務活動収支〕				
財務活動支出	7,820,421,977	8,112,238	6,157,296	0
地方債等償還支出	5,246,542,125	0	0	0
その他の支出	2,573,879,852	8,112,238	6,157,296	0
財務活動収入	4,391,300,000	0	0	0
地方債等発行収入	4,391,300,000	0	0	0
その他の収入	0	0	0	0
財務活動収支	3,429,121,977	8,112,238	6,157,296	0
本年度資金収支額	3,095,594,956	27,821,660	381,081,664	20,621,200
前年度末資金残高	5,974,591,357	483,836,729	552,173,479	20,621,200
比例連結割合変更に伴う差額	0	0	0	0
本年度末資金残高	9,070,186,313	456,015,069	933,255,143	0
前年度末歳計外現金残高	4,655,393,923	0	0	0
本年度歳計外現金増減額	71,123,780	0	0	0
本年度末歳計外現金残高	4,726,517,703	0	0	0
本年度末現金預金残高	13,796,704,016	456,015,069	933,255,143	0

(単位:円)

公共駐車場会計	全体会計(単純合算)	全体会計相殺	全体会計
210,549,122	382,669,286,931	21,597,587,821	361,071,699,110
68,767,850	115,108,419,302	0	115,108,419,302
0	47,529,640,069	0	47,529,640,069
53,433,521	64,814,860,935	0	64,814,860,935
15,334,329	477,781,387	0	477,781,387
0	2,286,136,911	0	2,286,136,911
141,781,272	267,560,867,629	21,597,587,821	245,963,279,808
54,759,463	150,890,772,257	0	150,890,772,257
0	93,753,248,759	0	93,753,248,759
62,714,009	21,597,587,821	21,597,587,821	0
24,307,800	1,319,258,792	0	1,319,258,792
430,312,266	401,511,830,141	21,597,587,821	379,914,242,320
152,434,695	248,431,165,666	21,597,587,821	226,833,577,845
0	144,145,453,735	0	144,145,453,735
0	4,381,795,648	0	4,381,795,648
277,877,571	4,553,415,092	0	4,553,415,092
0	74,388,217,727	0	74,388,217,727
0	0	0	0
0	74,388,217,727	0	74,388,217,727
0	74,388,213,561	0	74,388,213,561
219,763,144	18,842,539,044	0	18,842,539,044
0	22,994,172,434	0	22,994,172,434
0	15,911,045,812	0	15,911,045,812
0	5,016,264,000	0	5,016,264,000
0	0	0	0
0	2,066,862,622	0	2,066,862,622
0	0	0	0
0	11,243,021,805	0	11,243,021,805
0	3,190,517,000	0	3,190,517,000
0	7,478,982,000	0	7,478,982,000
0	452,533,601	0	452,533,601
0	119,683,193	0	119,683,193
0	1,306,011	0	1,306,011
0	11,751,150,629	0	11,751,150,629
219,763,144	8,054,454,655	0	8,054,454,655
116,573,286	5,363,115,411	0	5,363,115,411
103,189,858	2,691,339,244	0	2,691,339,244
0	4,391,300,000	0	4,391,300,000
0	4,391,300,000	0	4,391,300,000
0	0	0	0
219,763,144	3,663,154,655	0	3,663,154,655
0	3,428,233,760	0	3,428,233,760
0	7,031,222,765	0	7,031,222,765
0	0	0	0
0	10,459,456,525	0	10,459,456,525
0	4,655,393,923	0	4,655,393,923
0	71,123,780	0	71,123,780
0	4,726,517,703	0	4,726,517,703
0	15,185,974,228	0	15,185,974,228

連結資金収支計算書精算表

	練馬区土地開発公社	(公財)練馬区文化 振興協会	(公財)練馬区環境 まちづくり公社	(社福)練馬区社会 福祉事業団
【業務活動収支】				
業務支出	4,778,513,898	1,107,511,931	2,624,452,581	4,533,187,312
業務費用支出	4,778,513,898	1,058,849,843	2,498,268,870	4,525,131,362
人件費支出	231,000	272,104,814	1,446,653,049	3,370,301,621
物件費等支出	4,776,833,418	769,027,636	911,992,993	1,152,161,111
支払利息支出	0	265,375	0	305,800
その他の支出	1,449,480	17,452,018	139,622,828	2,362,830
移転費用支出	0	48,662,088	126,183,711	8,055,950
補助金等支出	0	27,018,438	1,098,911	0
社会保障給付支出	0	0	0	0
他会計への繰出支出	0	0	0	0
その他の支出	0	21,643,650	125,084,800	8,055,950
業務収入	1,353,163,004	893,143,639	2,506,037,252	4,672,429,580
税金等収入	0	3,638,282	0	30,245,519
国県等補助金収入	0	156,238,227	176,859,484	121,559,141
使用料及び手数料収入	0	0	0	0
その他の収入	1,353,163,004	733,267,130	2,329,177,768	4,520,624,920
臨時支出	1,700,000	0	500,000	0
災害復旧事業費支出	0	0	0	0
その他の支出	1,700,000	0	500,000	0
臨時収入	0	0	0	0
業務活動収支	3,427,050,894	214,368,292	118,915,329	139,242,268
【投資活動収支】				
投資活動支出	0	8,660,072	12,313,993	261,388,395
公共施設等整備費支出	0	4,696,440	12,285,593	212,727,727
基金積立金支出	0	3,963,632	28,400	48,029,420
投資及び出資金支出	0	0	0	0
貸付金支出	0	0	0	0
その他の支出	0	0	0	631,248
投資活動収入	0	72,382,945	3,179,312	290,193,231
国県等補助金収入	0	0	0	35,350,580
基金取崩収入	0	72,382,945	3,179,312	249,191,653
貸付金元金回収収入	0	0	0	0
資産売却収入	0	0	0	0
その他の収入	0	0	0	5,650,998
投資活動収支	0	63,722,873	9,134,681	28,804,836
【財務活動収支】				
財務活動支出	3,099,706,141	1,589,417	0	40,793,040
地方債等償還支出	3,099,706,141	0	0	0
その他の支出	0	1,589,417	0	40,793,040
財務活動収入	6,541,717,546	0	0	0
地方債等発行収入	6,541,717,546	0	0	0
その他の収入	0	0	0	0
財務活動収支	3,442,011,405	1,589,417	0	40,793,040
本年度資金収支額	14,960,511	152,234,836	128,050,010	127,254,064
前年度末資金残高	160,657,094	195,916,482	877,139,246	1,216,945,837
比例連結割合変更に伴う差額	0	0	0	0
本年度末資金残高	175,617,605	43,681,646	749,089,236	1,344,199,901

前年度末歳計外現金残高	0	0	0	0
本年度歳計外現金増減額	0	0	0	0
本年度末歳計外現金残高	0	0	0	0
本年度末現金預金残高	175,617,605	43,681,646	749,089,236	1,344,199,901

(単位:円)

(一社)練馬区産業 振興公社	江古田駅整備係	特別区人事・厚生 事務組合	特別区競馬組合	東京二十三区清掃 一部事務組合
646,803,815	4,799,596	272,748,343	7,388,224,327	4,350,831,838
563,952,634	1,438,121	262,785,048	7,388,224,327	4,268,410,253
144,946,092	1,203,024	157,320,472	41,460,435	820,681,007
224,489,065	80,319	102,766,588	21,304	3,424,301,647
0	0	1,820,922	0	13,385,576
194,517,477	154,778	877,066	7,346,742,588	10,042,023
82,851,181	3,361,475	9,963,295	0	82,421,585
79,150,256	0	8,809,471	0	48,748,305
0	0	0	0	3,849,483
0	0	0	0	0
3,700,925	3,361,475	1,153,824	0	29,823,797
660,376,638	5,723,032	309,609,116	7,760,958,317	4,137,590,029
0	0	210,344,292	0	2,519,159,097
318,568,545	0	56,808,129	0	886,426
0	0	99,302	0	804,525,176
341,808,093	5,723,032	42,357,393	7,760,958,317	813,019,330
0	0	0	0	0
0	0	0	0	0
0	0	0	0	0
0	0	0	0	0
13,572,823	923,436	36,860,773	372,733,990	213,241,809
6,863,597	0	17,752,190	1,879,553,797	1,304,056,422
0	0	1,882,801	18,964,713	1,233,957,508
6,863,597	0	15,869,389	0	70,098,914
0	0	0	1,860,589,084	0
0	0	0	0	0
0	0	0	0	0
7,117,000	0	2,185,276	1,322,094,691	1,117,375,264
0	0	0	422,639	371,850,093
7,117,000	0	2,180,000	0	745,047,523
0	0	0	0	0
0	0	5,276	0	477,648
0	0	0	1,321,672,052	0
253,403	0	15,566,914	557,459,106	186,681,158
0	0	18,169,554	200,512,852	263,181,427
0	0	13,875,063	0	262,086,729
0	0	4,294,491	200,512,852	1,094,698
0	0	276,676	0	918,647,450
0	0	0	0	918,647,450
0	0	276,676	0	0
0	0	17,892,878	200,512,852	655,466,023
13,826,226	923,436	3,400,981	385,237,968	255,543,056
93,567,184	11,979,000	54,253,393	723,744,082	463,089,346
0	0	250,012	299,999,998	5,369,826
107,393,410	12,902,436	57,904,386	638,506,112	713,262,576
0	0	2,377,483	0	10,438,103
0	0	18,678	0	79,825
0	0	2,396,161	0	10,358,278
107,393,410	12,902,436	60,300,547	638,506,112	723,620,854

連結資金収支計算書精算表

(単位:円)

	東京都後期高齢者 医療広域連合	連結会計(単純合算)	連結会計相殺	連結会計
[業務活動収支]				
業務支出	70,592,585,773	457,371,358,524	23,711,815,938	433,659,542,586
業務費用支出	1,764,749,498	142,218,743,156	4,801,614,852	137,417,128,304
人件費支出	30,451,493	53,814,993,076	0	53,814,993,076
物件費等支出	597,549,874	76,774,084,890	4,976,176,529	71,797,908,361
支払利息支出	26,560	493,585,620	0	493,585,620
その他の支出	1,136,721,571	11,136,079,570	174,561,677	11,310,641,247
移転費用支出	68,827,836,275	315,152,615,368	18,910,201,086	296,242,414,282
補助金等支出	68,827,836,275	219,883,433,913	18,910,201,086	200,973,232,827
社会保障給付支出	0	93,757,098,242	0	93,757,098,242
他会計への繰出支出	0	0	0	0
その他の支出	0	1,512,083,213	0	1,512,083,213
業務収入	72,196,375,179	474,409,648,106	23,605,509,901	450,804,138,205
税収等収入	40,856,045,983	270,453,011,018	18,265,666,656	252,187,344,362
国県等補助金収入	31,245,769,971	176,222,143,658	646,234,430	175,575,909,228
使用料及び手数料収入	0	5,186,420,126	0	5,186,420,126
その他の収入	94,559,225	22,548,073,304	4,693,608,815	17,854,464,489
臨時支出	0	74,390,417,727	1,700,000	74,388,717,727
災害復旧事業費支出	0	0	0	0
その他の支出	0	74,390,417,727	1,700,000	74,388,717,727
臨時収入	0	74,388,213,561	0	74,388,213,561
業務活動収支	1,603,789,406	17,036,085,416	108,006,037	17,144,091,453
[投資活動収支]				
投資活動支出	836,441,443	27,321,202,343	2,051,317,813	25,269,884,530
公共施設等整備費支出	3,737,512	17,399,298,106	0	17,399,298,106
基金積立金支出	832,703,931	5,993,821,283	0	5,993,821,283
投資及び出資金支出	0	1,860,589,084	0	1,860,589,084
貸付金支出	0	2,066,862,622	2,051,317,813	15,544,809
その他の支出	0	631,248	0	631,248
投資活動収入	862,725,632	14,920,275,156	404,503,780	14,515,771,376
国県等補助金収入	0	3,598,140,312	0	3,598,140,312
基金取崩収入	862,725,632	9,420,806,065	0	9,420,806,065
貸付金元金回収収入	0	452,533,601	404,503,780	48,029,821
資産売却収入	0	120,166,117	0	120,166,117
その他の収入	0	1,328,629,061	0	1,328,629,061
投資活動収支	26,284,189	12,400,927,187	1,646,814,033	10,754,113,154
[財務活動収支]				
財務活動支出	0	11,678,407,086	604,503,780	11,073,903,306
地方債等償還支出	0	8,738,783,344	404,503,780	8,334,279,564
その他の支出	0	2,939,623,742	200,000,000	2,739,623,742
財務活動収入	0	11,851,941,672	2,051,317,813	9,800,623,859
地方債等発行収入	0	11,851,664,996	2,051,317,813	9,800,347,183
その他の収入	0	276,676	0	276,676
財務活動収支	0	173,534,586	1,446,814,033	1,273,279,447
本年度資金収支額	1,630,073,595	4,808,692,815	308,006,037	5,116,698,852
前年度末資金残高	2,101,427,689	12,929,942,118	47,193,602	12,882,748,516
比例連結割合変更に伴う差額	25,593,554	269,286,630	0	269,286,630
本年度末資金残高	3,705,907,730	18,007,921,563	260,812,435	18,268,733,998
前年度末歳計外現金残高	142,952	4,668,352,461	0	4,668,352,461
本年度歳計外現金増減額	529	71,063,162	0	71,063,162
本年度末歳計外現金残高	143,481	4,739,415,623	0	4,739,415,623
本年度末現金預金残高	3,706,051,211	22,747,337,186	260,812,435	23,008,149,621

