

区の使うお金を1万円とした場合

障害者や高齢者への支援、健康推進、生活保護など



保健福祉費 3,020円

保育所や児童館、児童手当など



子ども家庭費 2,410円

小中学校や幼稚園、図書館など



教育費 1,210円

区民事務所や区民センターなど



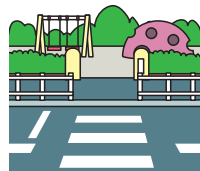
区民費 720円

防災、安全・安心、広報活動など



総務費 700円

公園や道路の整備・管理など



土木費 620円

清掃やリサイクル、環境保全など



環境費 430円

地域コミュニティ支援や文化・スポーツ振興など



地域文化費 250円

まちづくりなど



都市整備費 220円

学校建設などのために借りたお金の返済



公債費 180円

中小企業振興や商店街活性化、農業振興など



産業経済費 90円

議会運営や財政調整基金積立金など



その他 150円