

練馬区勢  
図表

土地・  
気象・  
人口

国勢調査

経済  
センサス

商業統計  
調査

工業統計  
調査

農業

行財政  
・議会

区施設  
利用状況  
・区民相談

福祉・  
教育・  
社会保障

衛生・  
環境

土木施設  
・みどり

区民の  
暮らし  
関連

警察・  
消防・  
防災

特別区勢  
一覧

## 2 土地・気象・人口

町丁別土地面積、気温、降水量の推移、住民基本台帳による世帯数と人口など

図4 町丁別人口密度 【表4、8関連】

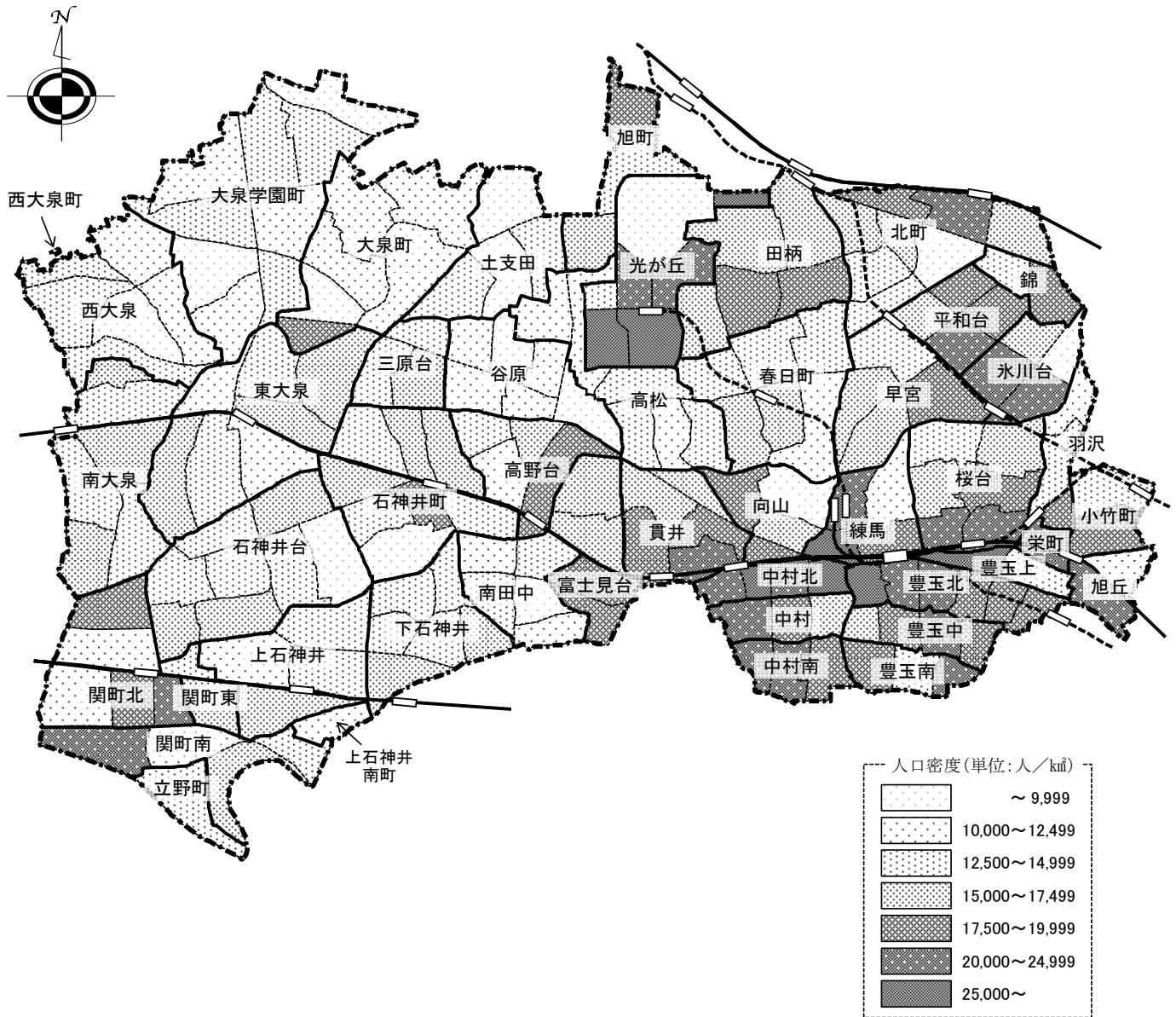


表4 町丁別土地面積

(平成26年10月1日現在)

町丁名	面積 km <sup>2</sup>	町丁名	面積 km <sup>2</sup>	町丁名	面積 km <sup>2</sup>	町丁名	面積 km <sup>2</sup>
<b>総数</b>	<b>48.080</b>						
旭丘	0.411	貫井	1.069	旭町	0.770	下石神井	1.165
1丁目	0.218	1丁目	0.207	1丁目	0.246	1丁目	0.166
2丁目	0.193	2丁目	0.184	2丁目	0.295	2丁目	0.214
小竹町	0.517	3丁目	0.266	3丁目	0.229	3丁目	0.173
1丁目	0.248	4丁目	0.266	土支田	1.181	4丁目	0.224
2丁目	0.269	5丁目	0.146	1丁目	0.244	5丁目	0.159
栄町	0.167	錦	0.352	2丁目	0.294	6丁目	0.229
羽沢	0.465	1丁目	0.200	3丁目	0.310	立野町	0.357
1丁目	0.071	2丁目	0.152	4丁目	0.333	関町東	0.318
2丁目	0.229	氷川台	0.782	富士見台	0.959	1丁目	0.222
3丁目	0.165	1丁目	0.149	1丁目	0.168	2丁目	0.096
豊玉上	0.312	2丁目	0.161	2丁目	0.232	関町南	1.048
1丁目	0.174	3丁目	0.232	3丁目	0.256	1丁目	0.173
2丁目	0.138	4丁目	0.240	4丁目	0.303	2丁目	0.277
豊玉中	0.539	平和台	0.725	南田中	0.928	3丁目	0.272
1丁目	0.135	1丁目	0.198	1丁目	0.174	4丁目	0.326
2丁目	0.154	2丁目	0.158	2丁目	0.171	関町北	1.344
3丁目	0.147	3丁目	0.199	3丁目	0.189	1丁目	0.142
4丁目	0.103	4丁目	0.170	4丁目	0.201	2丁目	0.206
豊玉南	0.458	早宮	1.186	5丁目	0.193	3丁目	0.361
1丁目	0.109	1丁目	0.328	高野台	0.924	4丁目	0.352
2丁目	0.155	2丁目	0.310	1丁目	0.196	5丁目	0.283
3丁目	0.194	3丁目	0.295	2丁目	0.164	東大泉	2.429
豊玉北	0.814	4丁目	0.253	3丁目	0.237	1丁目	0.270
1丁目	0.121	春日町	1.758	4丁目	0.144	2丁目	0.417
2丁目	0.120	1丁目	0.394	5丁目	0.183	3丁目	0.324
3丁目	0.155	2丁目	0.305	谷原	1.131	4丁目	0.224
4丁目	0.154	3丁目	0.245	1丁目	0.231	5丁目	0.350
5丁目	0.143	4丁目	0.306	2丁目	0.141	6丁目	0.442
6丁目	0.121	5丁目	0.261	3丁目	0.163	7丁目	0.402
中村	0.497	6丁目	0.247	4丁目	0.191	西大泉町	0.002
1丁目	0.148	高松	1.382	5丁目	0.227	西大泉	1.816
2丁目	0.156	1丁目	0.229	6丁目	0.178	1丁目	0.274
3丁目	0.193	2丁目	0.208	三原台	0.628	2丁目	0.329
中村南	0.514	3丁目	0.218	1丁目	0.237	3丁目	0.298
1丁目	0.215	4丁目	0.229	2丁目	0.156	4丁目	0.350
2丁目	0.168	5丁目	0.235	3丁目	0.235	5丁目	0.382
3丁目	0.131	6丁目	0.263	石神井町	1.933	6丁目	0.183
中村北	0.448	北町	1.634	1丁目	0.237	南大泉	1.799
1丁目	0.122	1丁目	0.260	2丁目	0.275	1丁目	0.333
2丁目	0.124	2丁目	0.250	3丁目	0.163	2丁目	0.281
3丁目	0.080	3丁目	0.134	4丁目	0.196	3丁目	0.337
4丁目	0.122	4丁目	0.248	5丁目	0.301	4丁目	0.365
桜台	1.385	5丁目	0.139	6丁目	0.208	5丁目	0.362
1丁目	0.206	6丁目	0.178	7丁目	0.248	6丁目	0.121
2丁目	0.244	7丁目	0.210	8丁目	0.305	大泉町	2.078
3丁目	0.285	8丁目	0.215	石神井台	2.241	1丁目	0.495
4丁目	0.151	田柄	1.661	1丁目	0.366	2丁目	0.467
5丁目	0.241	1丁目	0.275	2丁目	0.313	3丁目	0.409
6丁目	0.258	2丁目	0.399	3丁目	0.311	4丁目	0.344
練馬	0.794	3丁目	0.318	4丁目	0.284	5丁目	0.227
1丁目	0.206	4丁目	0.414	5丁目	0.261	6丁目	0.136
2丁目	0.267	5丁目	0.255	6丁目	0.224	大泉学園町	3.211
3丁目	0.134	光が丘	1.671	7丁目	0.225	1丁目	0.235
4丁目	0.187	1丁目	0.071	8丁目	0.257	2丁目	0.333
向山	0.754	2丁目	0.256	上石神井	1.346	3丁目	0.362
1丁目	0.091	3丁目	0.287	1丁目	0.340	4丁目	0.382
2丁目	0.155	4丁目	0.609	2丁目	0.309	5丁目	0.383
3丁目	0.285	5丁目	0.164	3丁目	0.344	6丁目	0.426
4丁目	0.223	6丁目	0.078	4丁目	0.353	7丁目	0.399
		7丁目	0.206	上石神井南町	0.177	8丁目	0.355
						9丁目	0.336

注：計測方法変更による面積値の見直しが行われた「全国都道府県市区町村別面積調」(国土地理院公表、平成26年10月1日時点)に合せ、練馬区的面積値を変更した。

資料：総務部総務課、区民部戸籍住民課

表5 地目別土地面積

(各年1月1日現在)

年	総数	宅地				田
		計	商業地区	工業地区	住宅地区	
平成22年	a 319,689	a 288,997	a 409	a —	a 288,588	a —
23	312,875	281,942	408	—	281,534	—
24	312,496	282,212	452	—	281,760	—
25	312,377	282,899	632	—	282,267	—
26	312,018	283,275	646	—	282,629	—

年	畑	山林	原野	池沼	雑種地	免税点未満
平成22年	a 23,657	a 480	a —	a —	a 6,333	a 222
23	24,354	449	—	—	5,922	208
24	23,865	446	—	—	5,760	213
25	23,128	423	—	—	5,730	197
26	22,496	407	—	—	5,663	177

注：(1) 面積単位はa(アール：1aは100㎡)である。

(2) 数値は、固定資産税の対象となる評価面積である。このため河川、学校用地、公立グラウンド等の公有地および神社、仏閣の敷地等の面積は含まれない。

(3) 「雑種地」とは、宅地、田、畑、山林、原野、池沼以外の土地で野球場、テニスコート、ゴルフ場、運動場、高压鉄塔敷地、軌道用地等をいう。

(4) 「免税点未満」とは、土地に対して課する固定資産の課税標準となるべき額が30万円に満たないものである。

資料：東京都主税局資産税部固定資産税課

表6 気象

年次および月次	平均気温	最高気温		最低気温		降水量	日照時間
		極値	平均	極値	平均		
	℃	℃	℃	℃	℃	mm	時間
平成21年	16.1	35.1	20.6	-2.4	12.3	1,655.5	1,686.8
22	16.3	38.2	21.3	-2.3	12.3	1,747.5	1,936.0
23	15.9	37.9	20.8	-3.6	11.9	1,553.5	1,978.1
24	…	…	…	…	…	…	…
25	15.8	38.6	20.9	-4.6	11.5	1,527.5	2,137.1
平成25年							
1月	3.7	15.8	9.0	-4.6	-1.0	49.5	216.1
2	4.6	19.2	9.7	-3.0	0.2	21.5	174.8
3	11.0	28.8	16.7	0.5	5.8	38.0	196.7
4	14.0	25.5	19.4	3.1	8.6	224.0	198.7
5	19.0	29.4	24.6	7.8	14.3	57.5	231.2
6	22.2	31.9	26.6	13.1	18.9	172.5	115.3
7	26.8	36.1	31.8	19.9	23.2	89.5	154.3
8	28.4	38.6	33.7	19.5	24.3	160.0	214.2
9	24.0	36.5	28.6	12.2	20.2	275.5	164.1
10	18.7	30.7	22.3	9.0	15.6	363.0	111.4
11	11.3	21.8	16.5	1.1	6.8	15.5	173.1
12	6.3	16.3	11.4	-3.3	1.6	61.0	187.2

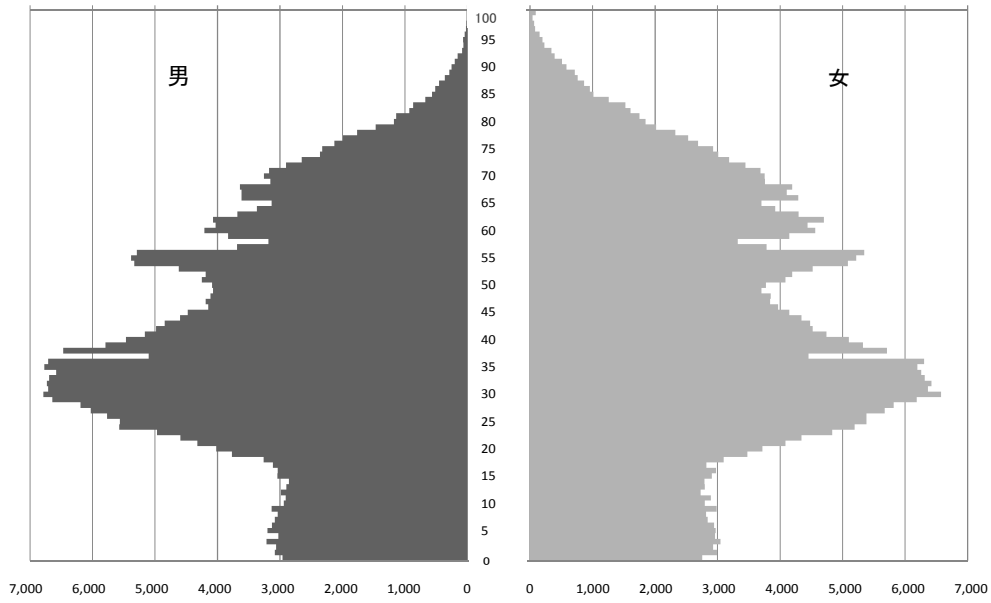
注：(1) 観測地は、東京管区気象台練馬地域気象観測所(平成24年12月26日に豊玉上から石神井台に移転)である。なお、年の途中に観測所が移転したため、平成24年の数値は不詳として扱う。

(2) 気温の観測は1～24時の毎正時に行い、平均気温はこれを平均したものである。また、最高気温、最低気温の「平均」は、一日の最高気温、最低気温をそれぞれ年または月で平均した数値である。

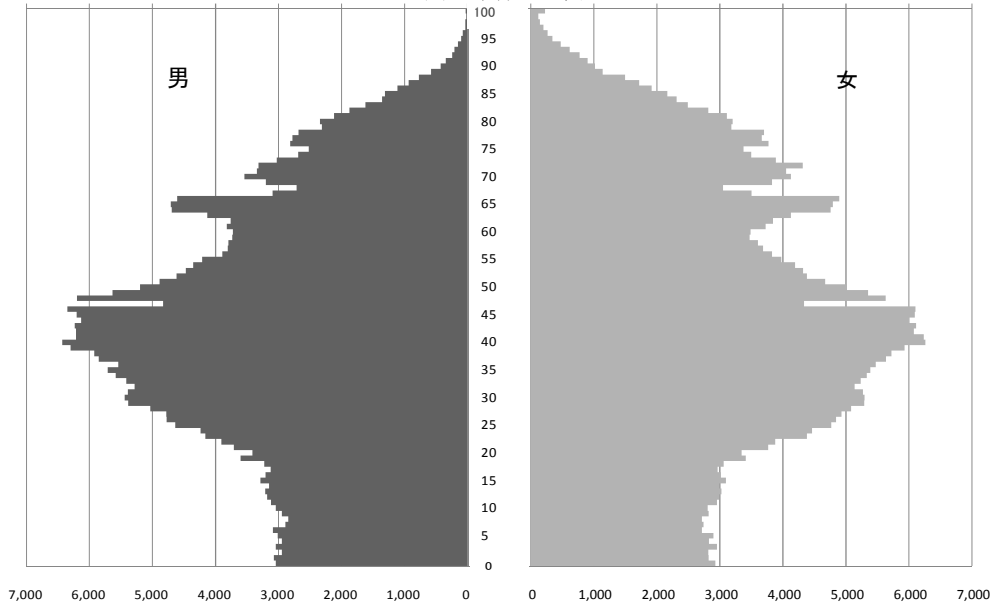
資料：東京管区気象台技術部技術課

図5 人口の年齢構造【表9、13関連】

(1) 平成16年人口



(2) 平成26年人口



(3) 平成36年推計人口

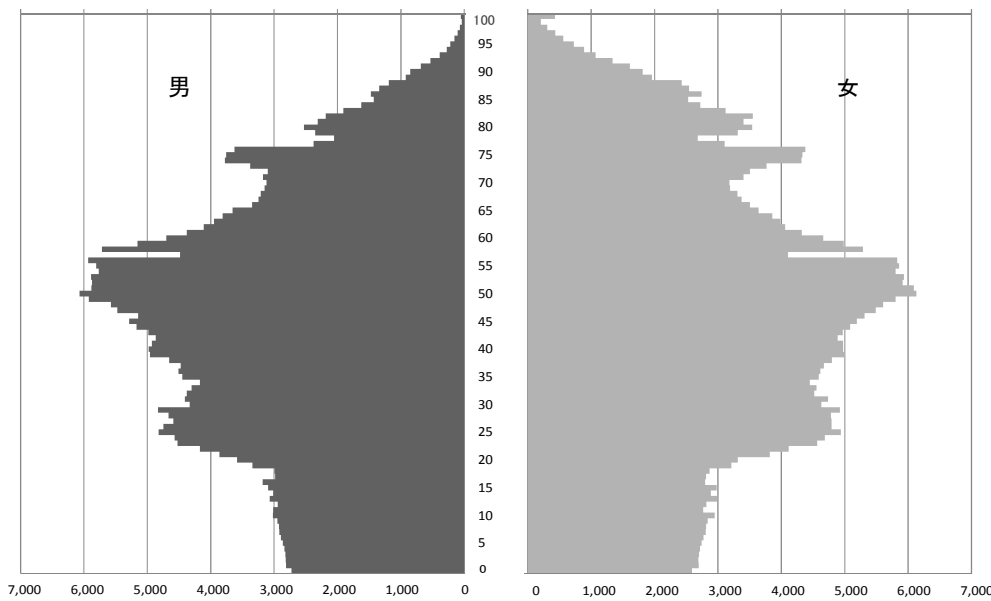


表7 世帯数と

年	世帯数	総人口	日本人人口			外国人人口			対前年比増加人口	
			計	男	女	計	男	女	実数	率
										%
昭和 23 年	26,377	123,158	123,158	68,921	54,237	...	...	...	...	...
24	27,003	115,175	115,175	58,983	56,192	...	...	...	△ 7,983	△ 6.48
25	28,536	121,246	121,246	61,310	59,936	...	...	...	6,071	5.27
26	29,835	128,245	128,245	64,827	63,418	...	...	...	6,999	5.77
27	31,464	136,930	136,930	69,309	67,621	...	...	...	8,685	6.77
28	33,820	145,857	145,857	74,000	71,857	...	...	...	8,927	6.52
29	38,646	163,075	163,075	82,951	80,124	...	...	...	(17,218)	(11.80)
30	42,629	174,795	173,950	88,410	85,540	845	...	...	(11,720)	(7.19)
31	47,271	188,343	187,413	95,203	92,210	930	...	...	13,548	7.75
32	56,127	210,642	209,527	107,732	101,795	1,115	...	...	22,299	11.84
33	62,625	233,007	231,743	119,061	112,682	1,264	...	...	22,365	10.62
34	70,246	260,375	258,998	132,663	126,335	1,377	...	...	27,368	11.75
35	78,171	286,437	284,849	146,187	138,662	1,588	...	...	26,062	10.01
36	87,447	311,410	309,625	158,538	151,087	1,785	...	...	24,973	8.72
37	96,257	333,662	331,753	169,816	161,937	1,909	...	...	22,252	7.15
38	103,864	355,830	353,677	180,531	173,146	2,153	...	...	22,168	6.64
39	115,770	383,997	381,794	194,554	187,240	2,203	...	...	28,167	7.92
40	125,086	407,033	404,629	206,180	198,449	2,404	...	...	23,036	6.00
41	136,750	435,043	432,429	221,139	211,290	2,614	...	...	28,010	6.88
42	146,038	454,833	452,100	231,442	220,658	2,733	...	...	19,790	4.55
43	156,452	479,795	476,908	244,304	232,604	2,887	1,600	1,287	24,962	5.49
44	164,732	499,606	496,656	254,885	241,771	2,950	1,653	1,297	19,811	4.13
45	172,317	514,440	511,334	262,498	248,836	3,106	1,726	1,380	14,834	2.97
46	177,749	522,649	519,517	266,847	252,670	3,132	1,744	1,388	8,209	1.60
47	183,408	530,999	527,692	270,924	256,768	3,307	1,824	1,483	8,350	1.60
48	187,852	536,542	533,273	273,536	259,737	3,269	1,824	1,445	5,543	1.04
49	192,063	544,625	541,418	277,318	264,100	3,207	1,794	1,413	8,083	1.51
50	194,579	548,235	544,961	278,366	266,595	3,274	1,808	1,466	3,610	0.66
51	197,971	553,147	549,881	280,372	269,509	3,266	1,792	1,474	4,912	0.90
52	200,640	557,971	554,735	282,397	272,338	3,236	1,771	1,465	4,824	0.87
53	202,918	561,452	558,119	283,595	274,524	3,333	1,798	1,535	3,481	0.62
54	204,237	561,239	558,015	283,102	274,913	3,224	1,726	1,498	△ 213	△ 0.04
55	204,764	560,249	556,944	282,177	274,767	3,305	1,782	1,523	△ 990	△ 0.18
56	205,804	559,716	556,482	282,284	274,198	3,234	1,758	1,476	△ 533	△ 0.10
57	207,350	559,368	556,003	282,016	273,987	3,365	1,831	1,534	△ 348	△ 0.06
58	209,939	561,868	558,387	283,535	274,852	3,481	1,860	1,621	2,500	0.45
59	214,723	569,759	566,055	287,170	278,885	3,704	1,992	1,712	7,891	1.40
60	220,105	578,920	574,885	291,388	283,497	4,035	2,131	1,904	9,161	1.61
61	222,874	587,326	583,031	294,614	288,417	4,295	2,229	2,066	8,406	1.45
62	229,415	599,134	594,325	300,039	294,286	4,809	2,474	2,335	11,808	2.01
63	234,583	606,007	600,655	303,546	297,109	5,352	2,684	2,668	6,873	1.15
64	239,297	613,258	606,501	306,491	300,010	6,757	3,681	3,076	7,251	1.20
平成 2 年	243,366	616,826	609,645	307,637	302,008	7,181	3,775	3,406	3,568	0.58
3	247,600	620,679	612,975	309,084	303,891	7,704	3,950	3,754	3,853	0.63
4	253,516	627,269	618,402	311,631	306,771	8,867	4,567	4,300	6,590	1.06
5	258,219	630,759	621,140	312,543	308,597	9,619	4,971	4,648	3,490	0.56
6	261,193	632,478	622,415	312,575	309,840	10,063	5,135	4,928	1,719	0.27
7	264,547	634,785	624,754	313,408	311,346	10,031	5,046	4,985	2,307	0.37
8	268,548	637,448	627,662	314,412	313,250	9,786	4,916	4,870	2,663	0.42
9	272,482	641,017	631,140	315,654	315,486	9,877	4,848	5,029	3,569	0.56
10	277,532	645,859	635,827	317,822	318,005	10,032	4,864	5,168	4,842	0.76
11	282,976	651,901	641,821	320,505	321,316	10,080	4,870	5,210	6,042	0.94
12	287,745	657,119	646,729	322,436	324,293	10,390	4,968	5,422	5,218	0.80

## 人口の推移

(各年1月1日現在)

年	世帯数	総人口	日本人人口			外国人人口			対前年比増加人口	
			計	男	女	計	男	女	実数	率
平成13年	292,305	662,383	651,618	324,905	326,713	10,765	5,065	5,700	5,264	0.80
14	297,517	668,842	657,377	327,636	329,741	11,465	5,332	6,133	6,459	0.98
15	302,605	674,912	662,885	330,328	332,557	12,027	5,640	6,387	6,070	0.91
16	306,942	679,863	667,512	332,385	335,127	12,351	5,740	6,611	4,951	0.73
17	310,889	684,365	672,251	334,398	337,853	12,114	5,492	6,622	4,502	0.66
18	314,248	686,237	674,123	334,898	339,225	12,114	5,488	6,626	1,872	0.27
19	318,925	691,230	678,869	337,029	341,840	12,361	5,554	6,807	4,993	0.73
20	324,194	697,174	684,107	339,385	344,722	13,067	5,825	7,242	5,944	0.86
21	329,290	702,922	689,187	341,481	347,706	13,735	6,145	7,590	5,748	0.82
22	332,307	706,449	692,450	342,512	349,938	13,999	6,202	7,797	3,527	0.50
23	333,414	707,280	693,368	342,158	351,210	13,912	6,035	7,877	831	0.12
24	335,465	707,903	694,886	342,261	352,625	13,017	5,679	7,338	623	0.09
25	344,228	709,262	696,522	342,647	353,875	12,740	5,613	7,127	1,359	0.19
26	347,096	711,212	698,354	343,353	355,001	12,858	5,741	7,117	1,950	0.27

- 注：(1) 「世帯数」について、昭和23～28年は食糧配給台帳(外国人を含む)、昭和29～42年は住民登録(外国人のみの世帯は含まない)、昭和43年以降は住民基本台帳(外国人のみの世帯について、平成24年までは含まず、平成25年からは含む)の数値である。
- (2) 「総人口」は、「日本人人口」と「外国人人口」の計である。(ただし、昭和28年、29年は外国人登録数が不詳のため、日本人のみの人口である)
- (3) 「日本人人口」について、昭和23～28年は食糧配給台帳(外国人を含む)、昭和29～42年は住民登録、昭和43年以降は住民基本台帳(日本人人口)の数値である。
- (4) 「外国人人口」について、昭和29年までは不詳、昭和30年～平成24年は外国人登録、平成25年からは住民基本台帳の外国人人口の数値である。
- (5) 「対前年比増加人口」は、「総人口」の増加(減少)である。なお、外国人数が不詳の期間があるため、昭和29年、30年については参考値としてカッコ表示した。

資料：東京都総務局統計部統計調整課「東京都統計年鑑」、区民部戸籍住民課「練馬区の世帯と人口」

### ※ 各項目における資料の推移

年	世帯数	総人口	日本人人口	外国人人口
昭和23年 ～ 27	食糧配給台帳 (外国人を含む)			外国人登録 法施行前
28				外国人登録 (昭和28、 29年は不詳)
29 ～ 42	住民登録	住民登録 + 外国人登録	住民登録	
43 ～ 平成24年	住民基本台帳 (平成24年までは 外国人を 含まない)	住民基本台帳 + 外国人登録	住民基本台帳	
25 ～		住民基本台帳	住民基本台帳 のうち日本人	住民基本台帳 のうち外国人

表8 町丁別世帯数と人口

町丁名	世帯数	人 口			人口密度 (人 / km <sup>2</sup> )	1世帯 当たり人員	対前年比増加	
		計	男	女			世帯数	人口
総数	350,800	714,567	350,385	364,182	14,862	2.04	3,594	3,187
旭丘	4,423	6,990	3,518	3,472	17,007	1.58	27	78
1丁目	3,016	4,603	2,366	2,237	21,115	1.53	42	94
2丁目	1,407	2,387	1,152	1,235	12,368	1.70	15	16
小竹町	5,070	8,669	4,182	4,487	16,768	1.71	148	194
1丁目	2,860	4,896	2,409	2,487	19,742	1.71	64	98
2丁目	2,210	3,773	1,773	2,000	14,026	1.71	84	96
栄町	2,274	3,819	1,854	1,965	22,868	1.68	34	47
羽沢	3,633	6,470	3,168	3,302	13,914	1.78	64	89
1丁目	864	1,320	649	671	18,592	1.53	34	33
2丁目	1,837	3,338	1,610	1,728	14,576	1.82	24	22
3丁目	932	1,812	909	903	10,982	1.94	6	34
豊玉上	4,064	6,264	3,002	3,262	20,077	1.54	166	201
1丁目	1,437	2,247	1,131	1,116	12,914	1.56	53	75
2丁目	2,627	4,017	1,871	2,146	29,109	1.53	113	126
豊玉中	5,427	10,024	5,048	4,976	18,597	1.85	77	109
1丁目	1,278	2,448	1,252	1,196	18,133	1.92	10	9
2丁目	1,784	3,147	1,627	1,520	20,435	1.76	15	25
3丁目	1,622	2,846	1,402	1,444	19,361	1.75	2	36
4丁目	743	1,583	767	816	15,369	2.13	50	129
豊玉南	4,106	8,178	4,166	4,012	17,856	1.99	65	34
1丁目	1,159	2,362	1,172	1,190	21,670	2.04	24	18
2丁目	1,032	1,948	970	978	12,568	1.89	12	17
3丁目	1,915	3,868	2,024	1,844	19,938	2.02	53	33
豊玉北	10,868	17,935	8,760	9,175	22,033	1.65	94	161
1丁目	1,403	2,341	1,088	1,253	19,347	1.67	4	4
2丁目	1,355	2,299	1,104	1,195	19,158	1.70	22	25
3丁目	1,904	2,971	1,523	1,448	19,168	1.56	23	25
4丁目	2,293	3,715	1,849	1,866	24,123	1.62	66	84
5丁目	2,182	3,420	1,645	1,775	23,916	1.57	33	79
6丁目	1,731	3,189	1,551	1,638	26,355	1.84	2	2
中村	4,687	9,577	4,719	4,858	19,270	2.04	102	190
1丁目	1,223	2,506	1,257	1,249	16,932	2.05	62	120
2丁目	1,434	3,077	1,508	1,569	19,724	2.15	25	26
3丁目	2,030	3,994	1,954	2,040	20,694	1.97	15	44
中村南	5,088	10,242	4,978	5,264	19,926	2.01	76	123
1丁目	1,862	3,914	1,964	1,950	18,205	2.10	34	50
2丁目	1,886	3,530	1,723	1,807	21,012	1.87	25	23
3丁目	1,340	2,798	1,291	1,507	21,359	2.09	17	50
中村北	6,334	11,104	5,336	5,768	24,786	1.75	64	103
1丁目	1,952	3,401	1,650	1,751	27,877	1.74	20	33
2丁目	1,575	2,932	1,499	1,433	23,645	1.86	45	98
3丁目	1,233	2,000	940	1,060	25,000	1.62	8	10
4丁目	1,574	2,771	1,247	1,524	22,713	1.76	31	48
桜台	13,173	24,439	11,988	12,451	17,645	1.86	37	29
1丁目	2,911	4,746	2,294	2,452	23,039	1.63	3	48
2丁目	2,488	4,579	2,258	2,321	18,766	1.84	70	153
3丁目	2,363	4,689	2,302	2,387	16,453	1.98	10	35
4丁目	1,867	3,191	1,513	1,678	21,132	1.71	29	53
5丁目	1,847	3,648	1,863	1,785	15,137	1.98	6	5
6丁目	1,697	3,586	1,758	1,828	13,899	2.11	9	17
練馬	8,532	14,535	7,208	7,327	18,306	1.70	118	91
1丁目	2,496	4,015	2,013	2,002	19,490	1.61	66	91
2丁目	1,755	3,098	1,545	1,553	11,603	1.77	22	3
3丁目	2,231	3,580	1,801	1,779	26,716	1.60	46	61
4丁目	2,050	3,842	1,849	1,993	20,545	1.87	16	58
向山	5,360	10,614	5,232	5,382	14,077	1.98	99	229
1丁目	1,046	1,723	828	895	18,934	1.65	1	9
2丁目	1,151	2,418	1,241	1,177	15,600	2.10	29	141
3丁目	1,222	2,407	1,163	1,244	8,446	1.97	9	9
4丁目	1,941	4,066	2,000	2,066	18,233	2.09	62	70

資料：区民部戸籍住民課「練馬区の世帯と人口」



(住民基本台帳)

(平成26年10月1日現在)

町 丁 名	世 帯 数	人 口			人口密度 (人 / km <sup>2</sup> )	1 世 帯 当 たり 人 員	対 前 年 比 増 加	
		計	男	女			世 帯 数	人 口
貫 井	10,767	19,633	9,672	9,961	18,366	1.82	148	80
1 丁目	2,451	4,550	2,145	2,405	21,981	1.86	31	78
2 丁目	2,084	3,596	1,812	1,784	19,543	1.73	27	-
3 丁目	2,718	4,916	2,379	2,537	18,481	1.81	66	4
4 丁目	2,149	4,234	2,116	2,118	15,917	1.97	14	19
5 丁目	1,365	2,337	1,220	1,117	16,007	1.71	10	13
錦	2,780	5,773	2,866	2,907	16,401	2.08	3	8
1 丁目	1,686	3,524	1,711	1,813	17,620	2.09	28	58
2 丁目	1,094	2,249	1,155	1,094	14,796	2.06	31	50
氷 川 台	6,490	12,924	6,289	6,635	16,527	1.99	195	215
1 丁目	117	240	109	131	1,611	2.05	2	1
2 丁目	1,213	2,533	1,280	1,253	15,733	2.09	49	102
3 丁目	2,547	4,914	2,386	2,528	21,181	1.93	121	140
4 丁目	2,613	5,237	2,514	2,723	21,821	2.00	23	26
平 和 台	6,118	13,304	6,731	6,573	18,350	2.17	68	100
1 丁目	1,614	3,470	1,796	1,674	17,525	2.15	2	2
2 丁目	1,408	2,974	1,482	1,492	18,823	2.11	14	25
3 丁目	1,891	4,253	2,162	2,091	21,372	2.25	19	15
4 丁目	1,205	2,607	1,291	1,316	15,335	2.16	37	58
早 宮	8,747	18,744	9,107	9,637	15,804	2.14	125	165
1 丁目	2,882	5,956	2,884	3,072	18,159	2.07	57	16
2 丁目	1,901	3,927	1,929	1,998	12,668	2.07	25	61
3 丁目	2,177	4,732	2,269	2,463	16,041	2.17	22	57
4 丁目	1,787	4,129	2,025	2,104	16,320	2.31	21	31
春 日 町	11,778	24,698	11,987	12,711	14,049	2.10	198	225
1 丁目	1,910	4,010	1,944	2,066	10,178	2.10	13	29
2 丁目	2,115	4,510	2,248	2,262	14,787	2.13	32	52
3 丁目	1,998	4,034	1,928	2,106	16,465	2.02	29	3
4 丁目	2,062	4,344	2,119	2,225	14,196	2.11	39	65
5 丁目	2,116	4,478	2,120	2,358	17,157	2.12	72	137
6 丁目	1,577	3,322	1,628	1,694	13,449	2.11	39	3
高 松	7,433	17,063	8,522	8,541	12,347	2.30	155	222
1 丁目	1,357	2,866	1,423	1,443	12,515	2.11	68	157
2 丁目	1,107	2,487	1,206	1,281	11,957	2.25	12	50
3 丁目	1,181	3,102	1,538	1,564	14,229	2.63	8	2
4 丁目	1,346	3,216	1,615	1,601	14,044	2.39	9	53
5 丁目	1,178	2,541	1,272	1,269	10,813	2.16	22	13
6 丁目	1,264	2,851	1,468	1,383	10,840	2.26	36	79
北 町	13,972	25,261	12,936	12,325	15,460	1.81	20	184
1 丁目	2,579	4,468	2,202	2,266	17,185	1.73	5	36
2 丁目	2,937	5,852	2,904	2,948	23,408	1.99	10	55
3 丁目	1,331	2,525	1,269	1,256	18,843	1.90	15	1
4 丁目	1,003	1,003	933	70	4,044	1.00	49	49
5 丁目	1,188	2,333	1,197	1,136	16,784	1.96	12	11
6 丁目	1,422	2,536	1,166	1,370	14,247	1.78	8	30
7 丁目	1,434	2,799	1,402	1,397	13,329	1.95	28	46
8 丁目	2,078	3,745	1,863	1,882	17,419	1.80	17	20
田 柄	12,661	28,849	14,323	14,526	17,368	2.28	161	47
1 丁目	2,262	4,939	2,388	2,551	17,960	2.18	66	83
2 丁目	3,383	6,778	3,323	3,455	16,987	2.00	44	13
3 丁目	2,413	6,102	3,107	2,995	19,189	2.53	2	56
4 丁目	2,909	7,013	3,535	3,478	16,940	2.41	44	53
5 丁目	1,694	4,017	1,970	2,047	15,753	2.37	9	20
光 が 丘	12,564	28,449	13,334	15,115	17,025	2.26	82	61
1 丁目	1,533	2,793	1,299	1,494	39,338	1.82	29	98
2 丁目	2,634	5,984	2,730	3,254	23,375	2.27	60	94
3 丁目	3,861	9,098	4,341	4,757	31,700	2.36	4	78
4 丁目	-	-	-	-	-	-	-	-
5 丁目	1,572	3,502	1,589	1,913	21,354	2.23	33	44
6 丁目	465	1,118	505	613	14,333	2.40	5	28
7 丁目	2,499	5,954	2,870	3,084	28,903	2.38	19	5

表8 町丁別世帯数と人口

町丁名	世帯数	人口			人口密度 (人/㎥)	1世帯 当たり人員	対前年比増加	
		計	男	女			世帯数	人口
旭町	6,436	12,789	6,366	6,423	16,609	1.99	△ 10	△ 85
1丁目	1,824	4,208	2,074	2,134	17,106	2.31	8	△ 20
2丁目	2,435	4,409	2,210	2,199	14,946	1.81	△ 34	△ 79
3丁目	2,177	4,172	2,082	2,090	18,218	1.92	16	14
土支田	5,490	12,992	6,506	6,486	11,001	2.37	100	81
1丁目	1,448	3,431	1,701	1,730	14,061	2.37	9	16
2丁目	1,047	2,345	1,172	1,173	7,976	2.24	42	19
3丁目	1,620	3,914	1,951	1,963	12,626	2.42	5	△ 20
4丁目	1,375	3,302	1,682	1,620	9,916	2.40	44	66
富士見台	7,415	15,149	7,456	7,693	15,797	2.04	58	△ 20
1丁目	1,508	3,140	1,545	1,595	18,690	2.08	24	4
2丁目	2,152	4,102	2,039	2,063	17,681	1.91	△ 9	△ 86
3丁目	2,000	3,921	1,900	2,021	15,316	1.96	26	58
4丁目	1,755	3,986	1,972	2,014	13,155	2.27	17	4
南田中	5,944	11,925	5,803	6,122	12,850	2.01	52	96
1丁目	1,036	2,165	1,067	1,098	12,443	2.09	△ 1	△ 9
2丁目	744	1,627	814	813	9,515	2.19	△ 3	△ 14
3丁目	1,425	2,730	1,291	1,439	14,444	1.92	5	26
4丁目	1,407	3,009	1,545	1,464	14,970	2.14	19	59
5丁目	1,332	2,394	1,086	1,308	12,404	1.80	32	34
高野台	6,740	14,343	6,877	7,466	15,523	2.13	14	50
1丁目	1,713	3,558	1,672	1,886	18,153	2.08	△ 5	△ 48
2丁目	1,367	2,987	1,447	1,540	18,213	2.19	—	13
3丁目	1,395	2,829	1,358	1,471	11,937	2.03	△ 24	△ 28
4丁目	1,050	2,326	1,115	1,211	16,153	2.22	23	66
5丁目	1,215	2,643	1,285	1,358	14,443	2.18	20	47
谷原	5,239	12,318	6,097	6,221	10,891	2.35	6	74
1丁目	847	1,844	934	910	7,983	2.18	7	26
2丁目	767	1,733	869	864	12,291	2.26	△ 17	△ 25
3丁目	811	2,025	976	1,049	12,423	2.50	10	53
4丁目	678	1,781	900	881	9,325	2.63	26	59
5丁目	1,198	2,745	1,318	1,427	12,093	2.29	△ 5	△ 3
6丁目	938	2,190	1,100	1,090	12,303	2.33	△ 15	△ 36
三原台	4,082	9,384	4,674	4,710	14,943	2.30	△ 5	△ 64
1丁目	1,879	4,132	2,071	2,061	17,435	2.20	20	22
2丁目	838	2,021	1,020	1,001	12,955	2.41	3	△ 29
3丁目	1,365	3,231	1,583	1,648	13,749	2.37	△ 28	△ 57
石神井町	14,085	27,218	13,048	14,170	14,081	1.93	133	113
1丁目	1,747	3,189	1,461	1,728	13,456	1.83	5	△ 14
2丁目	2,294	4,520	2,124	2,396	16,436	1.97	23	29
3丁目	1,747	3,037	1,452	1,585	18,632	1.74	23	26
4丁目	1,677	3,325	1,621	1,704	16,964	1.98	8	1
5丁目	912	1,739	878	861	5,777	1.91	31	47
6丁目	1,451	2,790	1,356	1,434	13,413	1.92	64	99
7丁目	2,015	4,085	1,984	2,101	16,472	2.03	△ 12	△ 15
8丁目	2,242	4,533	2,172	2,361	14,862	2.02	△ 9	△ 60
石神井台	13,905	30,131	14,721	15,410	13,445	2.17	37	△ 120
1丁目	702	1,628	795	833	4,448	2.32	—	△ 18
2丁目	2,014	4,549	2,235	2,314	14,534	2.26	14	23
3丁目	2,549	5,416	2,677	2,739	17,415	2.12	△ 17	△ 80
4丁目	2,112	4,377	2,024	2,353	15,412	2.07	△ 22	△ 104
5丁目	1,682	3,895	1,950	1,945	14,923	2.32	22	11
6丁目	1,310	2,996	1,468	1,528	13,375	2.29	17	30
7丁目	1,944	3,641	1,806	1,835	16,182	1.87	27	22
8丁目	1,592	3,629	1,766	1,863	14,121	2.28	△ 4	△ 4
上石神井	9,863	18,009	8,795	9,214	13,380	1.83	108	101
1丁目	3,171	5,277	2,569	2,708	15,521	1.66	54	31
2丁目	2,173	4,103	2,002	2,101	13,278	1.89	83	109
3丁目	2,260	4,532	2,221	2,311	13,174	2.01	△ 69	△ 92
4丁目	2,259	4,097	2,003	2,094	11,606	1.81	40	53
上石神井南町	983	2,087	1,015	1,072	11,791	2.12	△ 4	△ 3

## (住民基本台帳) (つづき)

町 丁 名	世帯数	人 口			人口密度 (人/㎢)	1世帯 当たり人員	対前年比増加	
		計	男	女			世帯数	人口
下石神井	8,245	17,322	8,600	8,722	14,869	2.10	241	300
1丁目	1,274	2,721	1,319	1,402	16,392	2.14	39	34
2丁目	1,406	3,072	1,546	1,526	14,355	2.18	7	△ 16
3丁目	1,080	2,365	1,152	1,213	13,671	2.19	8	20
4丁目	1,855	3,417	1,701	1,716	15,254	1.84	112	165
5丁目	1,129	2,378	1,203	1,175	14,956	2.11	56	74
6丁目	1,501	3,369	1,679	1,690	14,712	2.24	19	23
立野町	2,229	4,943	2,400	2,543	13,846	2.22	47	99
関町東	2,742	4,984	2,478	2,506	15,673	1.82	39	65
1丁目	1,896	3,588	1,787	1,801	16,162	1.89	34	51
2丁目	846	1,396	691	705	14,542	1.65	5	14
関町南	7,829	16,315	7,904	8,411	15,568	2.08	74	58
1丁目	1,256	2,490	1,187	1,303	14,393	1.98	60	113
2丁目	2,067	4,162	2,013	2,149	15,025	2.01	△ 24	△ 36
3丁目	1,527	3,122	1,580	1,542	11,478	2.04	17	△ 11
4丁目	2,979	6,541	3,124	3,417	20,064	2.20	21	△ 8
関町北	10,592	21,325	10,381	10,944	15,867	2.01	136	122
1丁目	1,793	3,310	1,583	1,727	23,310	1.85	△ 12	△ 33
2丁目	2,338	4,146	1,998	2,148	20,126	1.77	68	57
3丁目	2,108	4,223	2,094	2,129	11,698	2.00	30	54
4丁目	2,047	4,188	2,032	2,156	11,898	2.05	25	36
5丁目	2,306	5,458	2,674	2,784	19,286	2.37	25	8
東大泉	16,849	33,832	16,181	17,651	13,928	2.01	51	△ 82
1丁目	2,102	4,213	2,020	2,193	15,604	2.00	29	21
2丁目	3,020	6,372	3,093	3,279	15,281	2.11	△ 35	△ 122
3丁目	2,460	4,655	2,118	2,537	14,367	1.89	28	58
4丁目	1,465	2,602	1,281	1,321	11,616	1.78	18	18
5丁目	1,918	3,695	1,722	1,973	10,557	1.93	△ 1	△ 23
6丁目	3,089	6,149	2,910	3,239	13,912	1.99	△ 16	△ 79
7丁目	2,795	6,146	3,037	3,109	15,289	2.20	28	45
西大泉町	6	11	5	6	5,500	1.83	—	△ 2
西大泉	9,409	21,992	10,831	11,161	12,110	2.34	82	65
1丁目	1,831	4,039	2,009	2,030	14,741	2.21	35	21
2丁目	1,252	3,054	1,494	1,560	9,283	2.44	51	111
3丁目	1,624	3,696	1,827	1,869	12,403	2.28	△ 11	△ 31
4丁目	1,446	3,651	1,784	1,867	10,431	2.52	29	93
5丁目	2,097	4,884	2,386	2,498	12,785	2.33	△ 19	△ 73
6丁目	1,159	2,668	1,331	1,337	14,579	2.30	△ 3	△ 56
南大泉	11,775	26,862	13,260	13,602	14,932	2.28	91	100
1丁目	2,071	4,805	2,338	2,467	14,429	2.32	14	11
2丁目	1,805	4,444	2,193	2,251	15,815	2.46	21	31
3丁目	2,149	4,827	2,392	2,435	14,323	2.25	30	105
4丁目	2,785	6,039	3,036	3,003	16,545	2.17	△ 9	△ 48
5丁目	2,156	4,773	2,336	2,437	13,185	2.21	24	△ 19
6丁目	809	1,974	965	1,009	16,314	2.44	11	20
大泉町	9,639	22,544	11,154	11,390	10,849	2.34	68	15
1丁目	2,155	5,328	2,623	2,705	10,764	2.47	52	74
2丁目	2,067	4,721	2,345	2,376	10,109	2.28	10	9
3丁目	1,726	4,177	2,056	2,121	10,213	2.42	9	△ 3
4丁目	1,553	3,669	1,833	1,836	10,666	2.36	△ 14	△ 51
5丁目	1,027	2,209	1,113	1,096	9,731	2.15	9	11
6丁目	1,111	2,440	1,184	1,256	17,941	2.20	2	△ 25
大泉学園町	14,954	34,534	16,907	17,627	10,755	2.31	44	△ 99
1丁目	1,336	2,986	1,445	1,541	12,706	2.24	△ 5	△ 34
2丁目	1,771	3,844	1,895	1,949	11,544	2.17	△ 19	△ 5
3丁目	1,250	3,208	1,638	1,570	8,862	2.57	14	35
4丁目	1,840	4,433	2,179	2,254	11,605	2.41	△ 9	△ 71
5丁目	2,012	4,789	2,342	2,447	12,504	2.38	△ 11	△ 17
6丁目	2,225	5,208	2,536	2,672	12,225	2.34	2	△ 46
7丁目	2,300	5,099	2,437	2,662	12,779	2.22	△ 1	△ 64
8丁目	2,139	4,886	2,392	2,494	13,763	2.28	74	104
9丁目	81	81	43	38	241	1.00	△ 1	△ 1

表9 年齢別人口（住民基本台帳）

(平成26年1月1日現在)

年 齢	計	男	女	年 齢	計	男	女
<b>総 数</b>	<b>711,212</b>	<b>349,094</b>	<b>362,118</b>				
<b>0 ～ 4 歳</b>	<b>29,401</b>	<b>15,055</b>	<b>14,346</b>	<b>50 ～ 54 歳</b>	<b>46,102</b>	<b>23,526</b>	<b>22,576</b>
0	5,973	3,045	2,928	50	10,201	5,196	5,005
1	5,894	3,073	2,821	51	9,558	4,887	4,671
2	5,766	2,948	2,818	52	9,000	4,617	4,383
3	5,993	3,042	2,951	53	8,795	4,472	4,323
4	5,775	2,947	2,828	54	8,548	4,354	4,194
<b>5 ～ 9 歳</b>	<b>28,680</b>	<b>14,784</b>	<b>13,896</b>	<b>55 ～ 59 歳</b>	<b>38,008</b>	<b>19,442</b>	<b>18,566</b>
5	5,914	3,014	2,900	55	8,186	4,211	3,975
6	5,803	3,089	2,714	56	7,721	3,894	3,827
7	5,632	2,890	2,742	57	7,493	3,807	3,686
8	5,563	2,847	2,716	58	7,402	3,795	3,607
9	5,768	2,944	2,824	59	7,206	3,735	3,471
<b>10 ～ 14 歳</b>	<b>30,480</b>	<b>15,712</b>	<b>14,768</b>	<b>60 ～ 64 歳</b>	<b>40,060</b>	<b>20,125</b>	<b>19,935</b>
10	5,855	3,046	2,809	60	7,208	3,723	3,485
11	6,072	3,119	2,953	61	7,545	3,819	3,726
12	6,171	3,182	2,989	62	7,602	3,758	3,844
13	6,238	3,212	3,026	63	8,256	4,131	4,125
14	6,144	3,153	2,991	64	9,449	4,694	4,755
<b>15 ～ 19 歳</b>	<b>31,991</b>	<b>16,450</b>	<b>15,541</b>	<b>65 ～ 69 歳</b>	<b>38,398</b>	<b>18,328</b>	<b>20,070</b>
15	6,378	3,285	3,093	65	9,507	4,713	4,794
16	6,221	3,207	3,014	66	9,497	4,605	4,892
17	6,090	3,125	2,965	67	6,596	3,094	3,502
18	6,287	3,227	3,060	68	5,767	2,716	3,051
19	7,015	3,606	3,409	69	7,031	3,200	3,831
<b>20 ～ 24 歳</b>	<b>39,269</b>	<b>19,430</b>	<b>19,839</b>	<b>70 ～ 74 歳</b>	<b>35,800</b>	<b>15,921</b>	<b>19,879</b>
20	6,759	3,413	3,346	70	7,673	3,544	4,129
21	7,477	3,709	3,768	71	7,396	3,346	4,050
22	7,784	3,906	3,878	72	7,630	3,316	4,314
23	8,544	4,162	4,382	73	6,914	3,026	3,888
24	8,705	4,240	4,465	74	6,187	2,689	3,498
<b>25 ～ 29 歳</b>	<b>49,535</b>	<b>24,614</b>	<b>24,921</b>	<b>75 ～ 79 歳</b>	<b>30,803</b>	<b>13,113</b>	<b>17,690</b>
25	9,408	4,639	4,769	75	5,897	2,524	3,373
26	9,621	4,776	4,845	76	6,584	2,813	3,771
27	9,714	4,782	4,932	77	6,444	2,780	3,664
28	10,115	5,033	5,082	78	6,386	2,684	3,702
29	10,677	5,384	5,293	79	5,492	2,312	3,180
<b>30 ～ 34 歳</b>	<b>53,380</b>	<b>27,113</b>	<b>26,267</b>	<b>80 ～ 84 歳</b>	<b>23,265</b>	<b>9,323</b>	<b>13,942</b>
30	10,737	5,440	5,297	80	5,548	2,344	3,204
31	10,658	5,390	5,268	81	5,234	2,120	3,114
32	10,422	5,285	5,137	82	4,694	1,878	2,816
33	10,649	5,414	5,235	83	4,114	1,621	2,493
34	10,914	5,584	5,330	84	3,675	1,360	2,315
<b>35 ～ 39 歳</b>	<b>57,467</b>	<b>29,323</b>	<b>28,144</b>	<b>85 ～ 89 歳</b>	<b>13,167</b>	<b>4,721</b>	<b>8,446</b>
35	11,097	5,710	5,387	85	3,481	1,313	2,168
36	11,013	5,541	5,472	86	3,030	1,114	1,916
37	11,490	5,853	5,637	87	2,658	936	1,722
38	11,642	5,922	5,720	88	2,270	774	1,496
39	12,225	6,297	5,928	89	1,728	584	1,144
<b>40 ～ 44 歳</b>	<b>61,893</b>	<b>31,216</b>	<b>30,677</b>	<b>90 ～ 94 歳</b>	<b>5,171</b>	<b>1,378</b>	<b>3,793</b>
40	12,690	6,432	6,258	90	1,444	426	1,018
41	12,448	6,212	6,236	91	1,247	345	902
42	12,289	6,211	6,078	92	1,022	247	775
43	12,347	6,233	6,114	93	827	208	619
44	12,119	6,128	5,991	94	631	152	479
<b>45 ～ 49 歳</b>	<b>56,721</b>	<b>29,211</b>	<b>27,510</b>	<b>95 ～ 99 歳</b>	<b>1,361</b>	<b>278</b>	<b>1,083</b>
45	12,294	6,202	6,092	95	449	103	346
46	12,452	6,349	6,103	96	346	79	267
47	9,161	4,829	4,332	97	240	39	201
48	11,829	6,199	5,630	98	186	37	149
49	10,985	5,632	5,353	99	140	20	120
				<b>100 歳 以上</b>	<b>260</b>	<b>31</b>	<b>229</b>

注：平成24年7月9日に「住民基本台帳法の一部を改正する法律」が施行されたことに伴い、住民基本台帳人口に外国人住民も含まれる。  
 資料：区民部戸籍住民課「練馬区年齢別人口」

表10 特殊年齢構造指数の推移

(各年1月1日現在)

年	年少人口指数	老年人口指数	従属人口指数	老年化指数	老年人口1人当り 生産年齢人口
平成 17 年	18.9	25.0	43.9	132.3	4.0
18	18.9	26.7	45.7	141.6	3.8
19	18.9	26.8	45.7	141.6	3.7
20	18.9	27.5	46.4	145.3	3.6
21	18.9	28.3	47.2	149.3	3.5
22	18.9	28.9	47.7	153.0	3.5
23	18.9	29.1	48.0	154.2	3.4
24	18.9	29.6	48.4	156.5	3.4
25	18.7	30.2	48.8	161.7	3.3
26	18.7	31.2	49.9	167.4	3.2

注：(1) 平成24年までは外国人登録数を含まないが、平成25年から外国人住民数を含む。

(2) 年少人口指数 =  $\frac{\text{年少人口(0~14歳)}}{\text{生産年齢人口(15~64歳)}} \times 100$

(3) 老年人口指数 =  $\frac{\text{老年人口(65歳以上)}}{\text{生産年齢人口(15~64歳)}} \times 100$

(4) 従属人口指数 =  $\frac{\text{年少人口(0~14歳)} + \text{老年人口(65歳以上)}}{\text{生産年齢人口(15~64歳)}} \times 100$

(5) 老年化指数 =  $\frac{\text{老年人口(65歳以上)}}{\text{年少人口(0~14歳)}} \times 100$

(6) 老年人口1人当り生産年齢人口 =  $\frac{\text{生産年齢人口(15~64歳)}}{\text{老年人口(65歳以上)}}$

資料：区民部戸籍住民課(表9の数値から算出)

図6 特殊年齢構造指数の推移【表10関連】

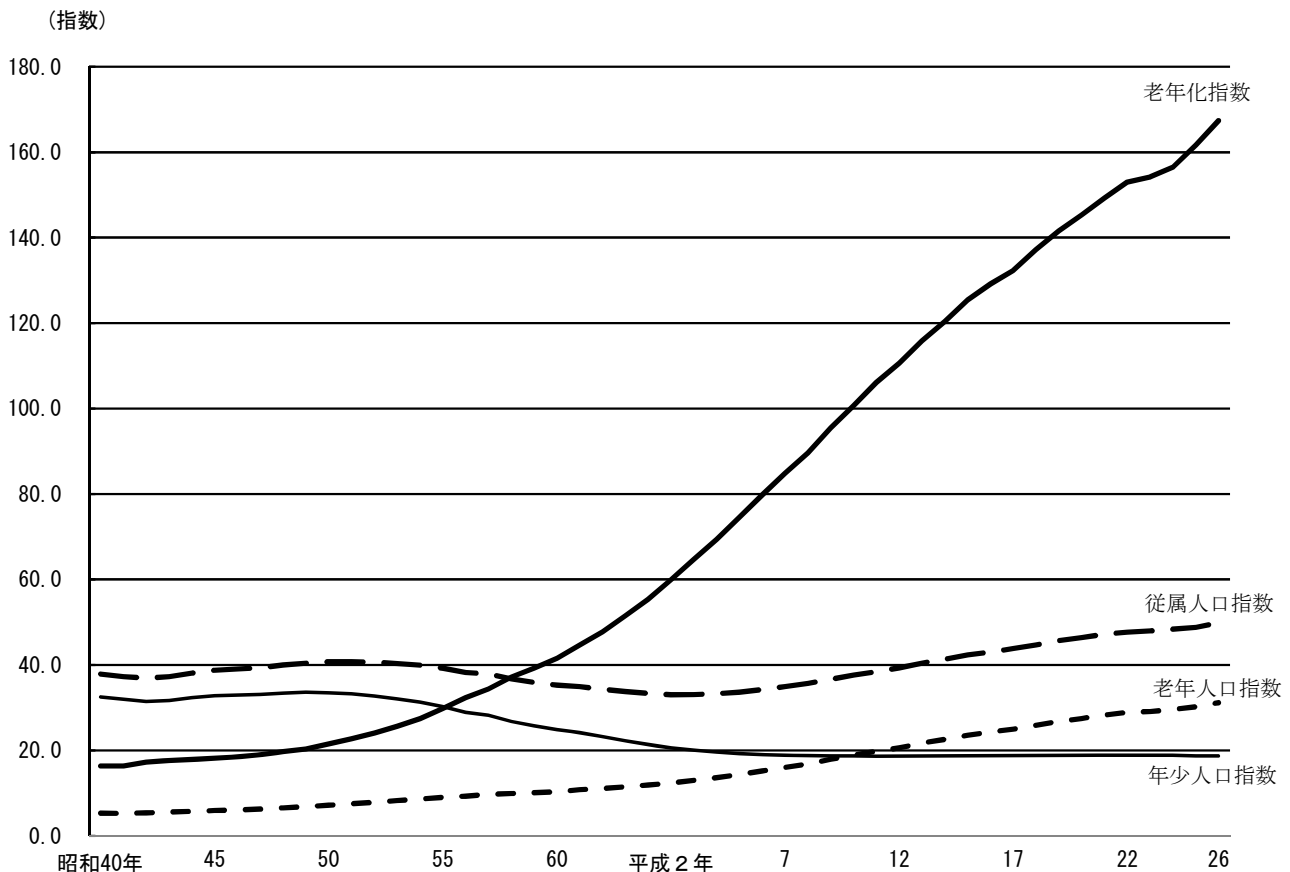


表11 人 口 動 態

年次および月	転入人口 (住民基本台帳)			転出人口 (住民基本台帳)			職権記載・消除等に伴う増加人口 (住民基本台帳)			婚姻 (人口動態調査)	離婚 (人口動態調査)	
	計	男	女	計	男	女	計	男	女			
平成16年	43,679	23,198	20,481	40,497	21,729	18,768	27	△ 83	110	4,331	1,482	
17	41,654	21,994	19,660	40,857	21,716	19,141	13	△ 84	97	4,195	1,569	
18	43,239	22,973	20,266	39,716	21,108	18,608	△ 5	△ 127	122	4,432	1,435	
19	43,691	23,112	20,579	39,819	21,334	18,485	178	3	175	4,394	1,364	
20	41,465	21,696	19,769	37,634	20,070	17,564	185	88	97	4,537	1,358	
21	41,402	21,750	19,652	39,411	21,027	18,384	143	△ 23	166	4,572	1,420	
22	39,673	20,302	19,371	39,731	20,907	18,824	107	9	98	4,489	1,380	
23	39,982	20,608	19,374	38,712	20,268	18,444	△ 380	△ 306	△ 74	4,151	1,253	
24	40,856	20,993	19,863	39,432	20,549	18,883	△ 245	△ 229	△ 16	4,392	1,377	
25	41,412	21,307	20,105	40,004	20,679	19,325	△ 41	35	△ 76	4,227	1,296	
平成25年1月	2,580	1,327	1,253	2,372	1,213	1,159	△ 101	△ 34	△ 67	280	87	
2月	2,912	1,496	1,416	2,986	1,512	1,474	△ 92	△ 20	△ 72	320	116	
3月	7,218	3,673	3,545	6,808	3,552	3,256	97	54	43	427	154	
4月	5,705	2,979	2,726	4,552	2,410	2,142	161	84	77	336	106	
5月	3,183	1,637	1,546	2,816	1,451	1,365	38	33	5	362	118	
6月	2,491	1,240	1,251	2,785	1,434	1,351	6	△ 22	28	331	108	
7月	3,294	1,781	1,513	3,173	1,637	1,536	△ 19	11	△ 30	413	109	
8月	2,935	1,524	1,411	3,057	1,551	1,506	△ 171	△ 73	△ 98	294	90	
9月	2,652	1,374	1,278	2,768	1,460	1,308	77	33	44	301	90	
10月	3,134	1,605	1,529	3,009	1,564	1,445	163	73	90	324	107	
11月	2,530	1,261	1,269	2,792	1,423	1,369	△ 79	△ 35	△ 44	496	87	
12月	2,778	1,410	1,368	2,886	1,472	1,414	△ 121	△ 69	△ 52	343	124	
年次および月	出生(住民基本台帳)			出生(人口動態調査)			死亡(住民基本台帳)			死亡(人口動態調査)		
	計	男	女	計	男	女	計	男	女	計	男	女
平成16年	5,915	3,079	2,836	5,822	3,027	2,795	4,385	2,452	1,933	4,348	2,443	1,905
17	5,599	2,873	2,726	5,559	2,853	2,706	4,537	2,567	1,970	4,520	2,566	1,954
18	5,801	2,977	2,824	5,740	2,952	2,788	4,573	2,584	1,989	4,529	2,566	1,963
20	5,990	3,070	2,920	6,023	3,086	2,937	4,926	2,688	2,238	4,957	2,715	2,242
19	5,972	3,189	2,783	5,974	3,211	2,763	4,894	2,684	2,210	4,888	2,684	2,204
21	6,019	3,097	2,922	5,949	3,058	2,891	4,890	2,766	2,124	4,893	2,764	2,129
22	6,135	3,110	3,025	6,099	3,098	3,001	5,266	2,868	2,398	5,219	2,848	2,371
23	5,954	3,067	2,887	5,909	3,050	2,859	5,326	2,998	2,328	5,334	2,984	2,350
24	5,967	3,115	2,852	5,887	3,079	2,808	5,515	2,945	2,570	5,503	2,941	2,562
25	6,218	3,180	3,038	6,163	3,144	3,019	5,635	3,009	2,626	5,593	3,001	2,592
平成25年1月	532	275	257	525	266	259	613	333	280	546	305	241
2月	474	258	216	457	238	219	493	260	233	491	259	232
3月	505	240	265	491	240	251	506	280	226	502	276	226
4月	514	247	267	545	260	285	412	232	180	438	242	196
5月	546	271	275	514	259	255	497	273	224	452	253	199
6月	489	264	225	487	259	228	391	218	173	402	221	181
7月	549	271	278	537	271	266	456	235	221	437	229	208
8月	584	300	284	579	307	272	438	213	225	440	212	228
9月	495	267	228	509	271	238	413	196	217	435	205	230
10月	555	276	279	507	250	257	482	263	219	461	266	195
11月	474	249	225	459	244	215	467	262	205	472	243	229
12月	501	262	239	553	279	274	467	244	223	517	290	227

注：(1) 転入・転出、職権記載・消除等、出生・死亡(住民基本台帳)は平成24年7月9日から外国人住民を含んでいる。  
 (2) 転入・転出に国外異動分は含まない。  
 (3) 婚姻・離婚(人口動態調査)は、人口動態調査の東京都集計による。1年間に届出られたもののうち、婚姻時の夫の住所、別居前の夫婦の住所が練馬区内のものを計上。平成25年の数値は概数である。  
 (4) 婚姻・離婚(人口動態調査)については、夫婦の一方が外国人の場合を含む。  
 (5) 出生・死亡(住民基本台帳)は、出生・死亡が原因で、住民基本台帳へ1年間に記載・消除されたものを指す。  
 (6) 出生・死亡(人口動態調査)は、人口動態調査の東京都集計による。1年間に発生したもののうち、翌年1月14日までに届出があったものについて、子の住所、死亡者の住所が練馬区内のものを計上。平成25年の数値は概数である。

資料：東京都福祉保健局「人口動態統計月報(平成25年)」 「東京都衛生年報(平成16年)」 「人口動態統計(平成16年～25年)」、区民部戸籍住民課、健康部保健予防課

図7 転入・転出(住民基本台帳)の推移【表11関連】

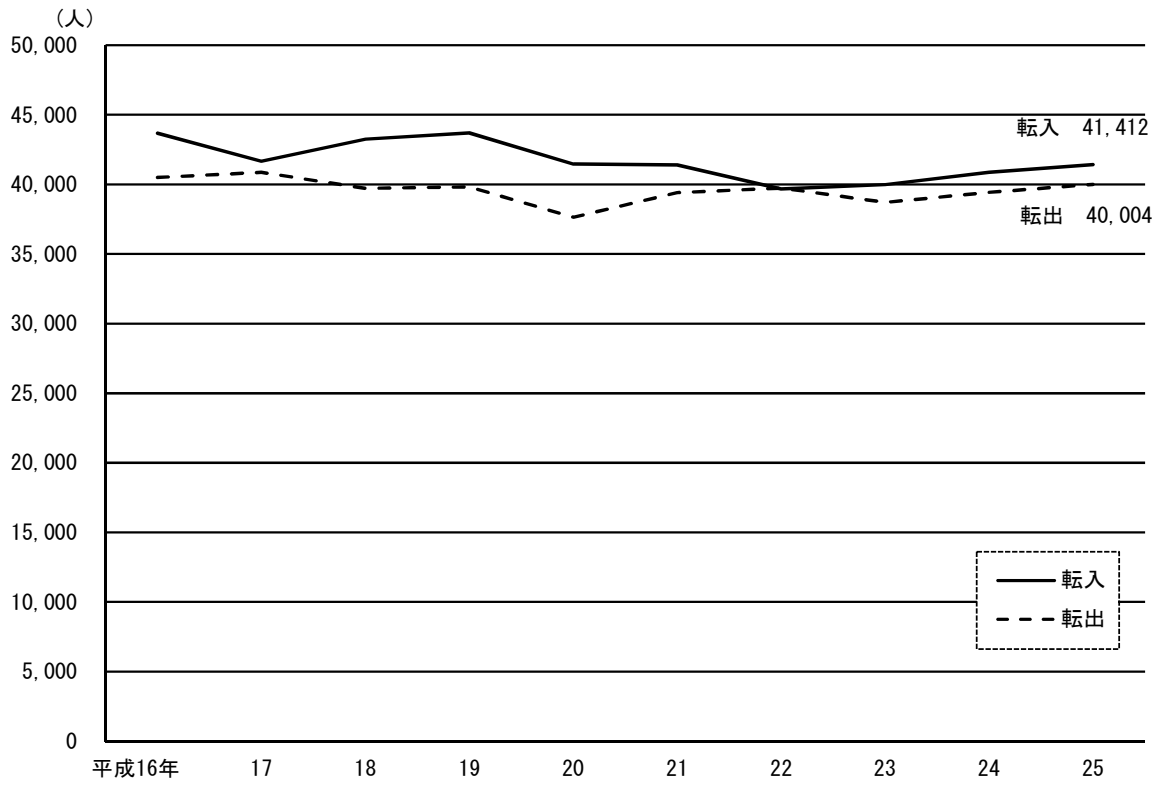


図8 出生・死亡(住民基本台帳)の推移【表11関連】

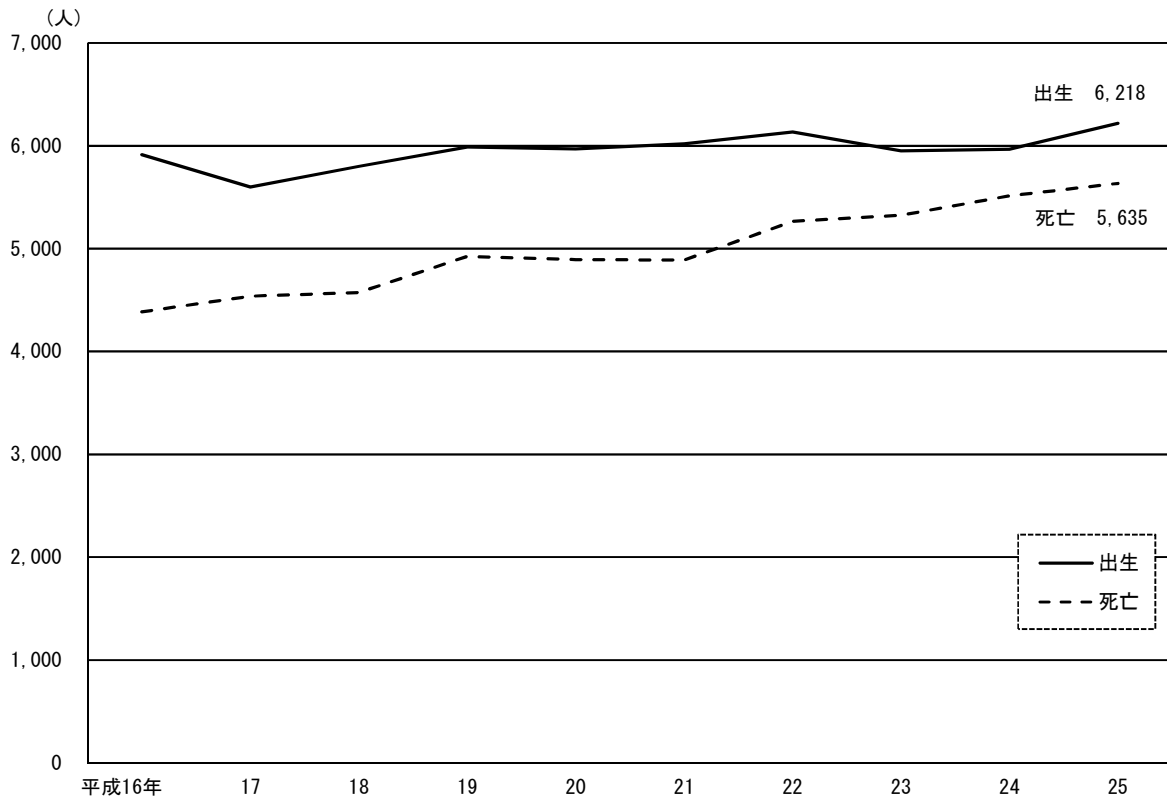


表12 町丁別・年齢(5歳階級)別・

町丁名	計		0～4歳		5～9歳		10～14歳		15～19歳	
	男	女	男	女	男	女	男	女	男	女
総数	349,094	362,118	15,055	14,346	14,784	13,896	15,712	14,768	16,450	15,541
旭丘	3,548	3,492	90	82	68	68	82	87	99	96
1丁目	2,380	2,275	62	55	50	42	45	59	65	54
2丁目	1,168	1,217	28	27	18	26	37	28	34	42
小竹町	4,086	4,409	173	141	118	114	129	115	148	137
1丁目	2,374	2,421	96	84	62	67	77	70	88	68
2丁目	1,712	1,988	77	57	56	47	52	45	60	69
栄町	1,845	1,934	77	71	60	66	62	50	40	48
羽沢	3,149	3,229	110	98	103	100	126	106	140	112
1丁目	631	647	12	14	8	9	13	16	23	17
2丁目	1,606	1,700	49	45	53	56	67	64	78	63
3丁目	912	882	49	39	42	35	46	26	39	32
豊玉上	2,943	3,157	91	99	58	59	67	54	67	72
1丁目	1,101	1,073	37	36	23	21	24	20	29	23
2丁目	1,842	2,084	54	63	35	38	43	34	38	49
豊玉中	5,017	4,845	240	203	180	155	176	160	183	159
1丁目	1,268	1,196	77	51	47	42	44	42	45	28
2丁目	1,610	1,485	67	61	53	38	47	40	59	53
3丁目	1,427	1,430	60	55	40	38	43	36	54	44
4丁目	712	734	36	36	40	37	42	42	25	34
豊玉南	4,148	3,991	196	156	184	202	187	178	195	170
1丁目	1,169	1,164	46	41	61	60	66	53	51	51
2丁目	984	982	39	26	37	34	33	31	36	49
3丁目	1,995	1,845	111	89	86	108	88	94	108	70
豊玉北	8,685	9,103	330	318	237	218	228	236	270	287
1丁目	1,095	1,247	33	32	31	31	33	34	35	37
2丁目	1,099	1,189	45	37	27	26	41	29	42	40
3丁目	1,517	1,448	54	39	32	30	28	44	52	53
4丁目	1,822	1,843	57	66	54	43	46	47	47	52
5丁目	1,589	1,743	64	44	40	29	30	37	44	47
6丁目	1,563	1,633	77	100	53	59	50	45	50	58
中村	4,632	4,812	214	187	222	200	214	215	196	213
1丁目	1,205	1,226	46	58	66	55	43	41	41	44
2丁目	1,503	1,575	79	58	80	86	95	89	66	71
3丁目	1,924	2,011	89	71	76	59	76	85	89	98
中村南	4,959	5,192	295	264	210	199	256	203	244	253
1丁目	1,966	1,912	130	103	79	79	100	73	93	88
2丁目	1,705	1,805	95	86	73	67	95	63	85	93
3丁目	1,288	1,475	70	75	58	53	61	67	66	72
中村北	5,272	5,732	246	266	190	172	184	177	162	182
1丁目	1,634	1,755	63	89	51	55	48	54	50	67
2丁目	1,462	1,417	97	74	63	53	63	43	45	46
3丁目	934	1,063	39	38	23	25	19	28	18	30
4丁目	1,242	1,497	47	65	53	39	54	52	49	39
桜台	11,989	12,418	413	421	416	381	422	396	499	436
1丁目	2,312	2,476	57	60	62	76	80	57	90	78
2丁目	2,210	2,256	80	81	86	75	73	80	83	72
3丁目	2,336	2,378	107	86	77	76	111	84	116	84
4丁目	1,528	1,677	49	51	40	42	40	45	54	49
5丁目	1,860	1,794	51	75	85	58	65	67	66	68
6丁目	1,743	1,837	69	68	66	54	53	63	90	85
練馬	7,117	7,289	278	260	220	203	205	226	195	217
1丁目	1,971	1,963	46	54	53	48	47	61	45	42
2丁目	1,534	1,561	41	48	42	45	47	44	58	48
3丁目	1,757	1,755	100	77	38	40	36	33	29	48
4丁目	1,855	2,010	91	81	87	70	75	88	63	79
向山	5,123	5,300	230	227	219	219	233	220	216	186
1丁目	815	895	39	45	27	34	19	19	14	26
2丁目	1,171	1,110	53	52	60	53	66	60	58	33
3丁目	1,172	1,254	38	32	46	46	55	48	49	42
4丁目	1,965	2,041	100	98	86	86	93	93	95	85

資料：区民部戸籍住民課「町丁目別男女別年齢別人口一覧表」



男女別人口（住民基本台帳）

（平成26年1月1日現在）

20～24歳		25～29歳		30～34歳		35～39歳		40～44歳		45～49歳		町丁名
男	女	男	女	男	女	男	女	男	女	男	女	
19,430	19,839	24,614	24,921	27,113	26,267	29,323	28,144	31,216	30,677	29,211	27,510	総数
220	245	371	352	379	339	355	246	317	261	314	238	旭丘
147	147	249	241	259	224	236	166	240	191	222	161	1丁目
73	98	122	111	120	115	119	80	77	70	92	77	2丁目
290	311	417	434	439	457	398	406	335	344	316	298	小竹町
169	137	221	214	262	284	234	225	209	185	180	162	1丁目
121	174	196	220	177	173	164	181	126	159	136	136	2丁目
84	109	137	212	218	232	231	193	206	192	172	135	栄町
182	224	297	298	281	222	266	248	283	269	267	240	羽沢
38	57	65	53	82	50	57	46	50	33	45	37	1丁目
98	115	160	165	121	102	132	126	132	146	140	128	2丁目
46	52	72	80	78	70	77	76	101	90	82	75	3丁目
169	227	357	358	326	380	296	305	308	283	227	228	豊玉上
66	84	142	119	115	130	106	111	130	101	90	69	1丁目
103	143	215	239	211	250	190	194	178	182	137	159	2丁目
274	278	498	430	492	413	476	402	449	420	367	321	豊玉中
63	56	124	88	120	100	124	92	112	99	88	71	1丁目
103	92	201	180	166	138	150	122	157	144	142	107	2丁目
59	100	126	122	164	126	140	132	96	105	89	76	3丁目
49	30	47	40	42	49	62	56	84	72	48	67	4丁目
255	214	310	281	306	271	333	342	364	339	355	302	豊玉南
81	81	93	80	85	81	90	95	99	96	108	97	1丁目
60	39	86	62	57	60	94	75	81	77	74	73	2丁目
114	94	131	139	164	130	149	172	184	166	173	132	3丁目
485	611	905	929	1,026	945	918	817	860	775	669	658	豊玉北
60	76	101	138	121	132	102	94	112	99	85	103	1丁目
64	76	95	103	129	120	109	111	116	100	82	79	2丁目
117	139	202	183	182	147	156	123	141	97	121	95	3丁目
101	117	170	198	238	185	189	162	177	159	129	119	4丁目
65	127	136	189	196	208	219	175	157	166	120	151	5丁目
78	76	201	118	160	153	143	152	157	154	132	111	6丁目
262	250	353	361	348	371	421	436	445	424	378	380	中村
65	60	99	72	87	92	143	129	105	103	80	83	1丁目
91	77	111	103	108	114	130	146	142	153	145	137	2丁目
106	113	143	186	153	165	148	161	198	168	153	160	3丁目
305	380	387	440	493	441	465	471	472	485	437	403	中村南
127	131	162	156	200	161	172	175	196	185	154	129	1丁目
108	147	140	186	192	162	173	168	151	152	155	142	2丁目
70	102	85	98	101	118	120	128	125	148	128	132	3丁目
248	325	485	545	554	610	591	554	538	566	473	418	中村北
71	90	148	155	168	165	198	183	180	174	159	139	1丁目
84	84	134	140	179	178	168	149	133	134	116	93	2丁目
51	68	107	121	96	129	102	103	87	90	70	56	3丁目
42	83	96	129	111	138	123	119	138	168	128	130	4丁目
692	726	977	1,007	995	1,050	1,060	962	1,045	1,024	946	895	桜台
144	145	208	243	216	249	225	188	211	204	188	182	1丁目
114	121	207	192	193	198	197	167	199	179	178	139	2丁目
145	134	160	205	179	198	214	215	210	213	195	195	3丁目
81	138	147	136	133	156	143	141	132	122	107	109	4丁目
82	88	146	121	139	125	160	130	159	158	157	132	5丁目
126	100	109	110	135	124	121	121	134	148	121	138	6丁目
389	438	731	726	712	676	737	666	628	601	538	475	練馬
90	144	222	216	193	166	203	163	187	156	156	137	1丁目
95	95	133	110	114	111	152	113	105	113	107	91	2丁目
108	117	228	228	262	230	210	199	152	137	121	91	3丁目
96	82	148	172	143	169	172	191	184	195	154	156	4丁目
249	258	391	360	381	410	506	472	472	468	403	391	向山
32	54	76	91	83	92	105	102	97	86	63	72	1丁目
52	39	90	80	106	94	124	100	103	107	87	88	2丁目
73	52	87	72	61	62	86	89	93	107	103	88	3丁目
92	113	138	117	131	162	191	181	179	168	150	143	4丁目

表12 町丁別・年齢(5歳階級)別・

町丁名	50～54歳		55～59歳		60～64歳		65～69歳		70～74歳	
	男	女	男	女	男	女	男	女	男	女
総数	23,526	22,576	19,442	18,566	20,125	19,935	18,328	20,070	15,921	19,879
旭丘	217	229	208	166	192	176	185	169	150	204
1丁目	141	143	136	105	120	107	125	118	102	131
2丁目	76	86	72	61	72	69	60	51	48	73
小竹町	260	241	202	224	203	199	195	223	151	218
1丁目	162	144	113	113	116	120	111	137	91	126
2丁目	98	97	89	111	87	79	84	86	60	92
栄羽町	118	118	87	69	90	80	70	81	77	86
沢	218	190	184	180	152	148	146	176	120	155
1丁目	36	36	28	34	33	32	33	47	33	36
2丁目	113	94	102	97	76	83	84	93	63	82
3丁目	69	60	54	49	43	33	29	36	24	37
豊玉上	184	163	164	156	197	168	148	145	108	139
1丁目	61	54	46	51	63	49	59	44	32	45
2丁目	123	109	118	105	134	119	89	101	76	94
豊玉中	295	281	278	228	282	258	271	245	190	246
1丁目	70	81	78	59	68	71	55	64	46	59
2丁目	107	79	70	76	93	76	75	69	46	65
3丁目	74	87	87	59	92	73	104	75	60	85
4丁目	44	34	43	34	29	38	37	37	38	37
豊玉南	280	225	252	205	267	247	246	206	146	192
1丁目	81	72	63	58	63	70	61	56	43	54
2丁目	56	45	58	51	74	75	71	63	40	49
3丁目	143	108	131	96	130	102	114	87	63	89
豊玉北	517	500	439	462	470	465	455	505	363	451
1丁目	71	65	55	69	59	60	67	59	37	67
2丁目	62	60	60	52	57	65	71	77	40	66
3丁目	92	78	74	89	84	74	68	78	56	61
4丁目	91	90	90	92	100	97	105	113	102	97
5丁目	97	85	87	74	90	83	75	90	72	86
6丁目	104	122	73	86	80	86	69	88	56	74
中村	310	301	287	242	263	253	242	257	178	221
1丁目	66	71	74	75	81	77	75	70	46	63
2丁目	100	94	85	71	76	79	67	77	53	74
3丁目	144	136	128	96	106	97	100	110	79	84
中村南	313	313	235	267	261	274	196	217	149	166
1丁目	120	134	86	90	97	117	85	82	70	70
2丁目	90	93	81	87	90	94	56	72	43	44
3丁目	103	86	68	90	74	63	55	63	36	52
中村北	332	324	269	293	307	306	229	271	185	215
1丁目	106	109	91	92	101	87	64	99	65	67
2丁目	88	79	58	60	60	80	62	55	43	53
3丁目	52	51	58	55	72	67	48	42	34	42
4丁目	86	85	62	86	74	72	55	75	43	53
桜台	804	815	759	652	712	689	671	705	563	677
1丁目	147	166	162	127	133	123	143	146	76	123
2丁目	118	127	133	114	121	126	132	125	113	116
3丁目	182	165	140	128	120	102	108	114	89	126
4丁目	86	99	106	88	96	111	91	93	89	96
5丁目	118	108	99	82	133	124	109	116	113	109
6丁目	153	150	119	113	109	103	88	111	83	107
練馬	468	431	402	365	462	374	350	387	291	363
1丁目	139	119	131	110	137	87	88	106	90	112
2丁目	105	96	89	89	123	99	101	112	76	81
3丁目	88	80	75	71	83	98	73	76	60	72
4丁目	136	136	107	95	119	90	88	93	65	98
向山	327	305	291	277	301	278	261	293	218	259
1丁目	51	49	52	41	56	38	46	42	22	35
2丁目	71	52	61	63	67	57	55	47	35	43
3丁目	79	72	72	81	65	84	72	84	66	71
4丁目	126	132	106	92	113	99	88	120	95	110

男女別人口（住民基本台帳）（つづき）

75～79歳		80～84歳		85～89歳		90～94歳		95～99歳		100歳以上		町丁名
男	女	男	女	男	女	男	女	男	女	男	女	
13,113	17,690	9,323	13,942	4,721	8,446	1,378	3,793	278	1,083	31	229	総数
124	203	103	168	55	90	15	60	4	12	—	1	旭 丘
79	133	65	97	23	56	12	32	2	12	—	1	1丁目
45	70	38	71	32	34	3	28	2	—	—	—	2丁目
126	186	99	163	71	118	13	59	3	15	—	6	小竹 町
84	100	57	81	34	62	6	33	2	8	—	1	1丁目
42	86	42	82	37	56	7	26	1	7	—	5	2丁目
54	68	38	59	18	34	3	24	3	7	—	—	栄 町
113	142	77	151	62	93	18	53	4	19	—	5	羽 沢
29	47	21	35	15	27	7	13	3	6	—	2	1丁目
62	69	32	77	36	48	8	31	—	13	—	3	2丁目
22	26	24	39	11	18	3	9	1	—	—	—	3丁目
92	123	60	92	14	64	6	29	4	12	—	1	豊 玉 上
37	36	25	32	10	28	4	17	2	3	—	—	1丁目
55	87	35	60	4	36	2	12	2	9	—	1	2丁目
153	233	108	196	76	141	25	56	3	16	1	4	豊 玉 中
40	75	33	62	28	42	5	13	—	1	1	—	1丁目
36	60	22	36	12	29	4	16	—	4	—	—	2丁目
58	70	39	71	26	49	14	18	2	8	—	1	3丁目
19	28	14	27	10	21	2	9	1	3	—	3	4丁目
120	164	78	124	57	103	14	49	3	15	—	6	豊 玉 南
37	52	21	30	16	25	4	9	—	2	—	1	1丁目
34	48	26	46	21	42	6	23	1	9	—	5	2丁目
49	64	31	48	20	36	4	17	2	4	—	—	3丁目
232	352	161	295	89	178	23	73	8	25	—	3	豊 玉 北
32	53	34	50	22	33	2	12	3	3	—	—	1丁目
26	57	15	43	13	36	5	6	—	5	—	1	2丁目
30	49	17	39	9	19	1	9	1	2	—	—	3丁目
59	84	37	63	20	36	7	17	3	6	—	—	4丁目
52	54	31	50	9	28	4	16	1	3	—	1	5丁目
33	55	27	50	16	26	4	13	—	6	—	1	6丁目
143	168	81	139	56	105	15	67	4	22	—	—	中 村
43	51	28	31	15	31	2	17	—	3	—	—	1丁目
37	48	13	42	17	30	7	21	1	5	—	—	2丁目
63	69	40	66	24	44	6	29	3	14	—	—	3丁目
99	122	77	141	40	101	19	42	6	8	—	2	中 村 南
40	50	37	49	12	31	5	8	1	1	—	—	1丁目
34	36	23	60	14	36	3	13	4	3	—	1	2丁目
25	36	17	32	14	34	11	21	1	4	—	1	3丁目
123	184	79	173	61	83	14	56	1	11	1	1	中 村 北
27	50	20	42	18	22	6	12	—	4	—	—	1丁目
33	39	20	35	12	12	4	8	—	2	—	—	2丁目
28	41	19	38	9	23	2	13	—	3	—	—	3丁目
35	54	20	58	22	26	2	23	1	2	1	1	4丁目
444	530	316	482	179	338	63	172	11	47	2	13	桜 台
76	109	54	97	28	58	7	32	5	11	—	2	1丁目
85	106	52	98	28	75	16	42	2	17	—	6	2丁目
76	78	56	82	38	63	11	21	2	7	—	2	3丁目
59	65	49	57	17	45	7	28	1	5	1	1	4丁目
84	89	56	68	24	48	14	26	—	—	—	2	5丁目
64	83	49	80	44	49	8	23	1	7	1	—	6丁目
212	311	178	263	78	202	34	82	7	18	2	5	練 馬
69	89	52	73	15	51	5	25	2	2	1	2	1丁目
50	80	47	92	34	64	9	23	5	6	1	1	2丁目
42	55	35	43	9	33	8	21	—	5	—	1	3丁目
51	87	44	55	20	54	12	13	—	5	—	1	4丁目
180	267	135	208	80	126	25	49	2	21	3	6	向 山
16	27	6	14	9	20	2	6	—	2	—	—	1丁目
36	43	28	44	13	34	6	13	—	6	—	2	2丁目
45	84	44	75	25	35	9	17	2	10	2	3	3丁目
83	113	57	75	33	37	8	13	—	3	1	1	4丁目

表12 町 丁 別 ・ 年 齢 ( 5 歳 階 級 ) 別 ・

町 丁 名	計		0 ～ 4 歳		5 ～ 9 歳		10 ～ 14 歳		15 ～ 19 歳	
	男	女	男	女	男	女	男	女	男	女
貫 井	9,647	9,858	388	338	339	331	348	283	407	330
1 丁目	2,106	2,337	101	96	90	95	62	51	75	70
2 丁目	1,837	1,747	72	55	56	55	58	52	85	60
3 丁目	2,367	2,542	101	83	69	74	98	86	105	89
4 丁目	2,116	2,123	67	65	90	82	89	58	84	77
5 丁目	1,221	1,109	47	39	34	25	41	36	58	34
錦	2,845	2,918	147	124	136	121	105	109	100	98
1 丁目	1,716	1,844	97	84	92	89	58	63	52	66
2 丁目	1,129	1,074	50	40	44	32	47	46	48	32
氷 川 台	6,171	6,513	276	292	266	230	282	259	281	275
1 丁目	110	129	3	1	3	—	7	6	6	5
2 丁目	1,250	1,242	78	69	61	50	57	47	58	52
3 丁目	2,300	2,433	108	118	85	85	85	87	106	109
4 丁目	2,511	2,709	87	104	117	95	133	119	111	109
平 和 台	6,688	6,539	382	358	324	284	359	284	321	280
1 丁目	1,771	1,686	86	78	87	70	106	66	77	73
2 丁目	1,485	1,483	79	67	58	52	61	58	77	62
3 丁目	2,163	2,048	140	134	130	109	126	111	100	88
4 丁目	1,269	1,322	77	79	49	53	66	49	67	57
早 宮	9,048	9,548	322	369	376	361	459	410	461	459
1 丁目	2,875	3,051	86	82	85	92	135	135	159	148
2 丁目	1,914	1,959	73	77	88	57	96	84	77	86
3 丁目	2,271	2,441	77	110	105	99	102	90	119	113
4 丁目	1,988	2,097	86	100	98	113	126	101	106	112
春 日 町	11,929	12,602	436	461	462	432	568	514	565	524
1 丁目	1,971	2,060	68	96	82	87	94	83	81	82
2 丁目	2,219	2,222	79	63	90	69	106	95	116	91
3 丁目	1,921	2,093	76	83	57	72	81	88	75	77
4 丁目	2,085	2,200	67	61	77	68	113	89	96	94
5 丁目	2,105	2,323	88	100	101	79	89	92	112	95
6 丁目	1,628	1,704	58	58	55	57	85	67	85	85
高 松	8,459	8,489	457	470	483	456	471	460	422	419
1 丁目	1,391	1,403	72	77	69	43	59	53	60	57
2 丁目	1,180	1,277	62	90	59	54	66	75	58	46
3 丁目	1,534	1,574	74	81	122	100	114	119	103	100
4 丁目	1,623	1,614	73	76	83	93	102	88	64	84
5 丁目	1,303	1,266	110	83	72	102	55	55	62	59
6 丁目	1,428	1,355	66	63	78	64	75	70	75	73
北 町	13,015	12,330	466	474	420	381	480	409	563	486
1 丁目	2,233	2,265	65	64	61	66	86	58	59	73
2 丁目	2,928	2,951	186	195	149	133	119	126	115	122
3 丁目	1,264	1,266	44	47	38	41	54	50	48	49
4 丁目	970	73	—	—	—	—	—	—	87	6
5 丁目	1,208	1,129	40	42	46	29	52	51	77	52
6 丁目	1,166	1,372	25	24	28	22	45	27	47	56
7 丁目	1,398	1,396	48	46	44	50	66	42	63	66
8 丁目	1,848	1,878	58	56	54	40	58	55	67	62
田 柄	14,335	14,429	781	731	817	683	735	732	803	726
1 丁目	2,361	2,500	98	111	92	84	135	127	128	118
2 丁目	3,363	3,461	134	118	151	126	131	131	167	149
3 丁目	3,119	3,022	208	210	222	191	182	163	182	182
4 丁目	3,513	3,411	224	190	232	177	189	197	210	159
5 丁目	1,979	2,035	117	102	120	105	98	114	116	118
光 が 丘	13,372	15,065	499	493	493	453	544	492	658	563
1 丁目	1,343	1,525	55	45	21	16	25	20	32	19
2 丁目	2,718	3,219	79	90	131	92	135	129	191	180
3 丁目	4,361	4,761	170	186	162	173	177	179	185	177
4 丁目	—	—	—	—	—	—	—	—	—	—
5 丁目	1,563	1,895	44	51	50	47	76	60	73	66
6 丁目	525	623	22	13	18	20	19	12	21	18
7 丁目	2,862	3,042	129	108	111	105	112	92	156	103

男女別人口（住民基本台帳）（つづき）

20～24歳		25～29歳		30～34歳		35～39歳		40～44歳		45～49歳		町丁名
男	女	男	女	男	女	男	女	男	女	男	女	
552	618	739	809	851	801	876	790	843	845	761	660	貫井
105	138	155	200	197	194	213	202	188	205	151	145	1丁目
95	112	163	172	174	148	176	152	161	155	158	126	2丁目
149	169	172	227	197	215	201	183	200	215	185	175	3丁目
137	150	151	113	165	153	156	158	183	164	166	142	4丁目
66	49	98	97	118	91	130	95	111	106	101	72	5丁目
163	164	170	178	235	217	233	248	251	230	220	191	錦
105	103	89	111	151	139	153	164	162	142	136	108	1丁目
58	61	81	67	84	78	80	84	89	88	84	83	2丁目
365	467	481	531	540	555	529	580	576	572	527	516	氷川台
8	9	8	10	9	13	1	14	7	11	19	13	1丁目
64	96	86	106	115	113	116	115	118	105	103	86	2丁目
135	161	199	219	227	239	225	240	209	219	204	204	3丁目
158	201	188	196	189	190	187	211	242	237	201	213	4丁目
378	368	512	448	553	556	561	553	631	614	588	525	平和台
82	83	126	99	128	129	164	137	186	161	146	119	1丁目
83	80	79	80	123	107	109	101	110	106	115	104	2丁目
145	123	188	154	189	174	180	198	212	219	212	192	3丁目
68	82	119	115	113	146	108	117	123	128	115	110	4丁目
535	553	702	674	654	657	680	682	788	816	818	810	早宮
193	182	240	233	195	210	188	177	210	253	255	263	1丁目
103	130	153	172	179	165	150	143	185	175	177	161	2丁目
124	131	172	154	148	142	183	172	198	188	211	202	3丁目
115	110	137	115	132	140	159	190	195	200	175	184	4丁目
640	685	907	917	910	913	869	857	999	997	1,031	1,026	春日町
137	124	181	165	157	171	144	148	157	135	157	161	1丁目
105	121	146	155	160	149	155	140	218	196	185	182	2丁目
104	102	162	170	157	148	143	152	157	165	160	167	3丁目
108	116	134	136	132	134	135	132	159	145	183	190	4丁目
92	124	171	160	165	177	172	167	190	217	201	190	5丁目
94	98	113	131	139	134	120	118	118	139	145	136	6丁目
405	433	559	600	739	660	746	754	847	820	758	650	高松
70	74	110	124	149	138	145	132	113	103	119	98	1丁目
57	63	71	91	109	102	110	102	121	120	84	91	2丁目
61	82	70	75	90	95	113	130	170	176	158	138	3丁目
91	76	104	100	121	91	127	141	159	170	152	117	4丁目
57	64	100	115	143	132	134	140	140	125	107	89	5丁目
69	74	104	95	127	102	117	109	144	126	138	117	6丁目
1,125	763	1,275	1,099	1,141	1,004	1,129	957	1,103	924	985	889	北町
141	172	244	227	217	185	202	168	207	161	161	133	1丁目
131	147	178	223	267	267	363	315	308	260	244	232	2丁目
63	66	105	102	120	89	97	102	116	106	128	102	3丁目
449	32	285	29	84	5	40	1	15	—	6	—	4丁目
81	68	99	114	107	86	84	71	88	88	104	86	5丁目
64	81	100	125	88	107	96	75	105	81	77	101	6丁目
96	95	117	116	106	109	88	95	116	117	117	106	7丁目
100	102	147	163	152	156	159	130	148	111	148	129	8丁目
761	744	861	911	1,063	1,085	1,248	1,165	1,280	1,328	1,255	1,133	田柄
126	144	153	170	177	163	176	175	194	219	203	203	1丁目
188	198	191	240	246	250	261	234	316	294	273	254	2丁目
148	143	180	161	223	245	325	284	290	307	288	245	3丁目
184	155	189	195	260	266	316	296	303	316	297	260	4丁目
115	104	148	145	157	161	170	176	177	192	194	171	5丁目
690	647	769	775	833	827	902	903	876	962	770	965	光が丘
28	36	73	75	120	96	117	96	95	93	64	75	1丁目
167	139	161	133	154	148	175	188	183	193	167	222	2丁目
219	237	247	260	272	268	290	295	295	307	283	330	3丁目
—	—	—	—	—	—	—	—	—	—	—	—	4丁目
67	65	73	97	98	107	94	90	92	119	79	113	5丁目
24	39	30	34	25	23	31	28	28	44	19	37	6丁目
185	131	185	176	164	185	195	206	183	206	158	188	7丁目

表12 町丁別・年齢(5歳階級)別

町丁名	50～54歳		55～59歳		60～64歳		65～69歳		70～74歳	
	男	女	男	女	男	女	男	女	男	女
貫井	638	610	534	501	598	566	539	565	439	542
1丁目	126	131	112	122	124	127	111	127	102	128
2丁目	122	103	88	77	110	88	93	106	80	92
3丁目	157	177	154	134	145	147	154	132	99	132
4丁目	159	140	122	118	144	133	120	125	93	111
5丁目	74	59	58	50	75	71	61	75	65	79
錦	190	189	179	138	177	165	171	167	123	158
1丁目	99	111	101	77	100	113	114	102	70	100
2丁目	91	78	78	61	77	52	57	65	53	58
氷川台	476	454	352	334	343	323	284	257	232	249
1丁目	12	12	8	6	6	8	5	5	3	7
2丁目	90	72	81	70	60	62	51	36	44	51
3丁目	197	181	121	107	127	105	96	85	66	75
4丁目	177	189	142	151	150	148	132	131	119	116
平和台	459	418	357	313	341	293	262	290	229	279
1丁目	114	99	99	86	83	82	79	88	72	93
2丁目	102	94	93	71	103	69	67	95	70	92
3丁目	155	137	100	88	89	91	74	68	44	49
4丁目	88	88	65	68	66	51	42	39	43	45
早宮	686	687	507	518	513	473	432	460	358	460
1丁目	225	245	170	169	197	162	157	161	113	163
2丁目	140	131	95	101	95	76	77	80	65	81
3丁目	157	161	131	141	122	139	108	125	108	123
4丁目	164	150	111	107	99	96	90	94	72	93
春日町	887	810	686	657	696	677	604	675	562	748
1丁目	147	139	120	119	108	115	96	90	88	102
2丁目	156	154	129	106	121	118	116	143	110	149
3丁目	144	124	123	117	131	106	97	104	84	107
4丁目	162	141	114	100	124	134	111	140	139	180
5丁目	148	163	111	125	119	103	94	114	70	108
6丁目	130	89	89	90	93	101	90	84	71	102
高松	525	460	425	362	387	361	361	393	346	380
1丁目	79	81	69	61	62	80	64	66	58	63
2丁目	73	56	59	55	64	53	49	52	45	47
3丁目	103	93	88	71	60	62	77	66	59	59
4丁目	101	81	74	68	80	67	71	88	85	109
5丁目	94	71	72	47	51	37	35	42	33	40
6丁目	75	78	63	60	70	62	65	79	66	62
北町	791	734	654	588	742	660	657	639	540	711
1丁目	115	122	116	119	152	121	134	127	105	146
2丁目	195	166	137	113	161	135	129	132	96	122
3丁目	88	91	79	65	79	73	72	62	51	74
4丁目	4	—	—	—	—	—	—	—	—	—
5丁目	71	68	65	55	86	58	70	54	49	56
6丁目	74	80	56	74	78	76	69	94	66	111
7丁目	100	92	87	61	82	78	76	68	67	71
8丁目	144	115	114	101	104	119	107	102	106	131
田柄	1,029	900	746	652	666	684	638	692	603	705
1丁目	176	167	128	97	128	117	125	141	117	160
2丁目	247	232	220	178	195	202	191	200	168	187
3丁目	229	165	140	133	99	104	101	125	109	123
4丁目	246	192	157	164	164	164	150	147	140	157
5丁目	131	144	101	80	80	97	71	79	69	78
光が丘	809	1,043	977	1,226	1,360	1,525	1,169	1,302	854	1,066
1丁目	61	70	58	96	144	160	147	183	142	172
2丁目	149	207	184	263	253	343	202	265	167	256
3丁目	298	358	371	422	459	446	358	361	229	259
4丁目	—	—	—	—	—	—	—	—	—	—
5丁目	73	105	93	133	170	221	177	194	131	157
6丁目	30	38	36	57	64	53	54	63	42	54
7丁目	198	265	235	255	270	302	231	236	143	168

男女別人口（住民基本台帳）（つづき）

75～79歳		80～84歳		85～89歳		90～94歳		95～99歳		100歳以上		町丁名	
男	女	男	女	男	女	男	女	男	女	男	女		
345	463	257	426	137	246	46	91	9	36	1	7	貫井	
81	117	66	102	36	52	9	22	2	11	—	2		1丁目
71	64	39	65	24	46	9	13	3	5	—	1		2丁目
78	104	59	106	30	65	11	15	2	12	1	2		3丁目
75	121	63	112	35	64	16	28	1	7	—	2		4丁目
40	57	30	41	12	19	1	13	1	1	—	—	5丁目	
89	136	83	148	47	82	22	39	4	14	—	2	錦	
49	85	45	96	28	51	13	27	2	11	—	2		1丁目
40	51	38	52	19	31	9	12	2	3	—	—	2丁目	
148	227	129	207	69	107	14	52	1	20	—	6	氷川台	
1	3	2	4	2	2	—	—	—	—	—	—		1丁目
28	42	24	37	12	20	4	11	—	1	—	1		2丁目
48	78	36	69	19	32	6	13	1	5	—	2		3丁目
71	104	67	97	36	53	4	28	—	14	—	3	4丁目	
208	282	134	204	61	117	19	56	8	15	1	2	平和台	
57	90	47	65	20	43	8	19	3	6	1	—		1丁目
74	96	49	73	21	42	8	24	4	9	—	1		2丁目
49	45	14	39	13	20	2	8	1	—	—	1		3丁目
28	51	24	27	7	12	1	5	—	—	—	—	4丁目	
320	434	241	380	148	225	41	82	7	30	—	8	早宮	
116	153	93	120	43	65	14	28	1	7	—	3		1丁目
72	111	54	71	28	36	7	13	—	6	—	3		2丁目
79	115	62	124	47	78	15	18	3	14	—	2		3丁目
53	55	32	65	30	46	5	23	3	3	—	—	4丁目	
490	696	380	546	185	297	44	139	8	26	—	5	春日町	
63	89	50	77	30	47	10	23	1	6	—	1		1丁目
106	130	83	93	29	39	6	26	3	3	—	—		2丁目
60	107	67	101	33	61	10	36	—	4	—	2		3丁目
119	147	72	99	33	61	6	24	1	8	—	1		4丁目
74	131	60	103	40	55	6	15	2	4	—	1		5丁目
68	92	48	73	20	34	6	15	1	1	—	—	6丁目	
266	324	162	230	76	165	17	62	5	25	2	5	高松	
47	66	27	43	15	27	4	10	—	5	—	2		1丁目
46	61	26	44	13	32	4	28	3	12	1	3		2丁目
34	47	23	39	10	30	3	10	1	1	1	—		3丁目
75	70	41	45	16	40	4	5	—	5	—	—		4丁目
18	34	14	19	6	11	—	1	—	—	—	—		5丁目
46	46	31	40	16	25	2	8	1	2	—	—	6丁目	
431	655	320	512	147	279	37	131	8	30	1	5	北町	
73	116	54	103	27	65	12	28	1	9	1	2		1丁目
53	111	60	77	31	44	6	26	—	4	—	1		2丁目
48	54	20	45	13	31	1	14	—	2	—	1		3丁目
—	—	—	—	—	—	—	—	—	—	—	—		4丁目
38	72	27	51	19	15	3	10	2	3	—	—		5丁目
73	92	45	80	24	46	4	17	2	3	—	—		6丁目
57	86	50	53	15	31	3	10	—	3	—	1		7丁目
89	124	64	103	18	47	8	26	3	6	—	—	8丁目	
503	665	339	500	156	246	42	110	8	31	1	6	田柄	
105	138	73	96	20	46	5	16	1	7	1	1		1丁目
135	170	80	171	52	89	16	30	1	8	—	—		2丁目
92	111	64	80	29	26	6	17	2	5	—	2		3丁目
111	162	89	109	41	54	8	39	3	10	—	2		4丁目
60	84	33	44	14	31	7	8	1	1	—	1	5丁目	
615	814	375	554	128	300	45	125	4	27	2	3	光が丘	
101	137	40	82	15	34	2	17	2	2	1	1		1丁目
109	165	68	99	29	67	13	33	1	6	—	1		2丁目
170	205	123	182	41	82	11	31	—	3	1	—		3丁目
—	—	—	—	—	—	—	—	—	—	—	—		4丁目
99	121	50	80	20	45	4	18	—	6	—	—		5丁目
31	40	20	20	8	20	3	7	—	3	—	—		6丁目
105	146	74	91	15	52	12	19	1	7	—	1	7丁目	

表12 町 丁 別 ・ 年 齢 ( 5 歳 階 級 ) 別 ・

町 丁 名	計		0 ~ 4 歳		5 ~ 9 歳		10 ~ 14 歳		15 ~ 19 歳	
	男	女	男	女	男	女	男	女	男	女
旭 町	6,382	6,444	260	193	219	242	288	258	313	345
1 丁目	2,057	2,132	101	88	94	99	118	98	100	121
2 丁目	2,239	2,237	59	39	61	69	87	86	122	122
3 丁目	2,086	2,075	100	66	64	74	83	74	91	102
土 支 田	6,453	6,446	309	322	348	321	375	337	366	336
1 丁目	1,683	1,719	58	94	89	85	102	107	122	108
2 丁目	1,160	1,156	58	60	63	53	52	49	56	53
3 丁目	1,948	1,964	105	92	104	111	131	110	102	101
4 丁目	1,662	1,607	88	76	92	72	90	71	86	74
富 士 見 台	7,455	7,674	308	251	305	254	331	326	373	349
1 丁目	1,570	1,579	67	54	56	61	79	75	85	77
2 丁目	2,065	2,088	67	50	66	62	77	71	107	90
3 丁目	1,846	1,980	85	66	77	73	60	60	82	73
4 丁目	1,974	2,027	89	81	106	73	102	120	99	109
南 田 中	5,756	6,060	242	248	255	211	249	210	234	251
1 丁目	1,079	1,095	58	64	54	38	51	38	49	38
2 丁目	821	814	38	33	44	32	36	30	47	58
3 丁目	1,267	1,439	59	65	50	45	32	38	42	43
4 丁目	1,510	1,436	68	59	79	67	84	58	55	62
5 丁目	1,079	1,276	19	27	28	29	46	46	41	50
高 野 台	6,883	7,442	396	356	326	312	297	314	310	302
1 丁目	1,689	1,911	102	85	77	69	76	69	76	74
2 丁目	1,449	1,517	101	86	85	89	73	75	54	49
3 丁目	1,387	1,472	58	43	53	46	45	52	59	58
4 丁目	1,088	1,198	59	68	52	54	48	57	69	54
5 丁目	1,270	1,344	76	74	59	54	55	61	52	67
谷 原	6,045	6,175	353	322	328	337	330	301	281	313
1 丁目	921	880	59	58	47	53	38	37	41	45
2 丁目	886	875	41	43	42	44	48	37	38	47
3 丁目	957	1,037	71	60	59	66	60	60	54	52
4 丁目	876	851	62	44	64	61	68	51	41	43
5 丁目	1,309	1,420	73	77	52	74	64	65	48	71
6 丁目	1,096	1,112	47	40	64	39	52	51	59	55
三 原 台	4,700	4,733	226	199	242	219	287	227	240	258
1 丁目	2,061	2,059	96	91	98	87	123	81	96	87
2 丁目	1,041	1,000	55	40	80	71	72	64	64	56
3 丁目	1,598	1,674	75	68	64	61	92	82	80	115
石 神 井 町	13,007	14,092	537	570	533	517	550	500	555	514
1 丁目	1,447	1,726	44	42	46	45	41	46	54	56
2 丁目	2,095	2,400	88	86	79	103	99	106	105	90
3 丁目	1,454	1,572	71	72	52	31	52	34	51	43
4 丁目	1,640	1,697	76	96	70	77	81	54	71	65
5 丁目	858	839	38	40	49	23	17	25	32	32
6 丁目	1,304	1,381	59	58	47	39	59	41	47	36
7 丁目	2,004	2,100	81	84	99	89	96	94	81	91
8 丁目	2,205	2,377	80	92	91	110	105	100	114	101
石 神 井 台	14,719	15,470	615	598	700	630	771	705	833	790
1 丁目	802	831	38	34	38	36	55	35	30	43
2 丁目	2,221	2,332	96	105	102	79	105	96	135	121
3 丁目	2,691	2,765	119	97	117	100	146	131	174	167
4 丁目	2,072	2,379	67	60	88	73	101	94	128	115
5 丁目	1,926	1,932	84	94	97	112	127	100	106	104
6 丁目	1,447	1,529	74	68	79	54	67	73	78	84
7 丁目	1,789	1,833	56	60	86	82	72	83	94	65
8 丁目	1,771	1,869	81	80	93	94	98	93	88	91
上 石 神 井	8,771	9,135	285	296	269	262	274	259	329	346
1 丁目	2,554	2,679	74	78	63	64	61	73	74	75
2 丁目	1,960	2,056	72	73	67	58	65	56	83	93
3 丁目	2,260	2,352	81	80	67	85	89	75	100	87
4 丁目	1,997	2,048	58	65	72	55	59	55	72	91
上石神井南町	1,028	1,077	52	50	37	35	42	32	51	46



男女別人口（住民基本台帳）（つづき）

20～24歳		25～29歳		30～34歳		35～39歳		40～44歳		45～49歳		町 丁 名
男	女	男	女	男	女	男	女	男	女	男	女	
421	408	469	418	535	425	516	460	570	521	493	507	旭 町
107	106	119	111	146	113	166	150	200	187	162	160	1丁目
172	151	201	144	178	139	156	138	198	170	152	160	2丁目
142	151	149	163	211	173	194	172	172	164	179	187	3丁目
288	286	311	318	379	402	548	478	637	566	551	509	土 支 田
93	79	89	87	96	117	135	129	191	168	157	161	1丁目
39	51	58	72	74	80	131	102	95	89	90	70	2丁目
84	95	96	87	106	102	160	136	195	186	160	147	3丁目
72	61	68	72	103	103	122	111	156	123	144	131	4丁目
440	390	491	513	539	531	564	559	635	622	602	575	富 士 見 台
111	67	99	91	107	87	107	125	124	135	136	119	1丁目
117	95	119	123	152	157	164	120	169	162	175	167	2丁目
103	130	162	162	140	143	136	142	162	172	130	133	3丁目
109	98	111	137	140	144	157	172	180	153	161	156	4丁目
297	329	387	390	464	433	477	420	512	479	494	451	南 田 中
58	69	72	81	89	88	110	98	117	104	105	83	1丁目
57	56	71	55	68	71	63	70	70	54	77	83	2丁目
69	77	84	107	115	97	104	101	106	92	102	83	3丁目
83	98	106	98	131	118	132	85	155	137	103	95	4丁目
30	29	54	49	61	59	68	66	64	92	107	107	5丁目
347	395	441	512	554	532	666	678	684	672	574	538	高 野 台
84	105	89	123	141	137	153	184	150	172	144	126	1丁目
43	98	90	111	116	130	171	172	186	145	132	120	2丁目
80	61	113	98	107	86	112	104	115	117	100	105	3丁目
55	67	64	116	93	85	113	104	114	112	95	92	4丁目
85	64	85	64	97	94	117	114	119	126	103	95	5丁目
310	305	324	319	429	462	538	525	636	553	522	468	谷 原
59	43	64	67	97	114	96	86	108	81	74	50	1丁目
55	38	55	42	74	70	68	57	75	82	82	72	2丁目
43	41	42	52	55	77	98	85	100	87	87	81	3丁目
38	41	45	32	36	51	66	73	91	86	82	76	4丁目
66	76	78	75	108	97	124	138	154	133	102	102	5丁目
49	66	40	51	59	53	86	86	108	84	95	87	6丁目
223	227	256	260	306	283	359	374	457	439	421	396	三 原 台
102	101	125	122	142	142	156	162	212	188	194	175	1丁目
41	43	51	51	65	68	93	90	113	114	94	70	2丁目
80	83	80	87	99	73	110	122	132	137	133	151	3丁目
599	756	854	934	1,046	1,016	1,120	1,087	1,252	1,305	1,082	1,043	石 神 井 町
62	57	72	74	63	84	89	91	120	121	107	107	1丁目
105	162	162	173	187	176	156	180	197	234	172	195	2丁目
53	89	90	112	143	156	166	156	145	162	124	109	3丁目
71	92	113	138	173	131	179	159	161	167	134	134	4丁目
45	51	62	77	87	80	85	75	84	79	59	60	5丁目
61	76	89	84	95	117	122	105	112	119	111	95	6丁目
93	116	120	139	139	128	166	168	221	209	191	158	7丁目
109	113	146	137	159	144	157	153	212	214	184	185	8丁目
906	794	876	861	956	947	1,141	1,082	1,240	1,321	1,214	1,229	石 神 井 台
44	42	41	57	40	44	58	59	79	72	67	70	1丁目
128	124	130	112	157	140	174	176	173	212	177	172	2丁目
167	176	189	162	171	167	209	184	216	228	232	245	3丁目
122	105	93	93	118	121	149	129	165	177	163	185	4丁目
116	79	102	106	150	136	145	142	159	176	179	165	5丁目
81	82	85	100	95	100	109	98	117	111	112	122	6丁目
154	103	122	142	103	132	144	152	178	181	154	132	7丁目
94	83	114	89	122	107	153	142	153	164	130	138	8丁目
526	556	764	837	816	729	692	645	772	688	706	622	上 石 神 井
137	198	253	298	274	235	221	183	240	204	214	172	1丁目
115	118	174	173	187	175	147	143	160	165	159	139	2丁目
138	109	181	187	195	157	170	151	204	177	160	173	3丁目
136	131	156	179	160	162	154	168	168	142	173	138	4丁目
42	54	75	70	93	72	71	76	77	84	82	78	上石神井南町

表12 町丁別・年齢(5歳階級)別・

町丁名	50～54歳		55～59歳		60～64歳		65～69歳		70～74歳	
	男	女	男	女	男	女	男	女	男	女
旭町	414	424	342	291	347	357	336	362	333	345
1丁目	118	134	96	95	119	141	109	131	130	137
2丁目	146	133	111	104	120	107	113	132	123	134
3丁目	150	157	135	92	108	109	114	99	80	74
土支田	393	351	308	248	312	326	349	400	408	440
1丁目	107	89	76	68	78	79	75	86	83	90
2丁目	64	55	61	43	63	58	74	86	84	80
3丁目	120	114	99	79	86	98	107	114	124	138
4丁目	102	93	72	58	85	91	93	114	117	132
富士見台	509	458	409	372	458	446	420	455	359	465
1丁目	118	106	83	75	93	91	97	107	69	87
2丁目	145	128	120	99	136	128	124	113	101	143
3丁目	101	104	95	106	117	121	108	122	102	110
4丁目	145	120	111	92	112	106	91	113	87	125
南田中	347	316	257	301	345	302	311	388	328	429
1丁目	52	45	48	59	56	57	43	56	49	66
2丁目	51	49	36	50	54	40	32	29	29	30
3丁目	76	81	47	64	76	70	72	104	75	105
4丁目	111	88	72	71	85	64	70	90	74	90
5丁目	57	53	54	57	74	71	94	109	101	138
高野台	401	440	341	367	398	442	375	420	278	334
1丁目	90	114	89	110	111	124	107	113	70	113
2丁目	66	76	65	71	82	76	69	82	46	54
3丁目	81	88	77	75	81	95	93	101	73	77
4丁目	81	72	56	57	61	68	37	46	30	45
5丁目	83	90	54	54	63	79	69	78	59	45
谷原	372	353	303	283	295	315	285	295	247	338
1丁目	49	48	51	39	36	43	23	30	29	33
2丁目	61	60	54	48	43	43	39	43	32	44
3丁目	45	55	42	43	40	46	42	54	42	50
4丁目	56	45	42	31	48	31	38	44	39	55
5丁目	81	72	63	61	66	80	66	68	53	77
6丁目	80	73	51	61	62	72	77	56	52	79
三原台	341	329	264	226	247	229	243	267	188	248
1丁目	153	147	108	93	84	90	108	127	80	113
2丁目	67	59	62	46	50	43	42	61	33	36
3丁目	121	123	94	87	113	96	93	79	75	99
石神井町	904	868	729	709	750	758	671	790	645	785
1丁目	103	95	80	77	105	113	103	152	122	195
2丁目	165	162	116	114	111	123	100	81	72	117
3丁目	98	100	82	81	89	87	79	92	68	77
4丁目	104	111	86	83	77	80	81	82	63	62
5丁目	62	47	43	54	62	46	39	44	42	35
6丁目	89	89	80	85	82	81	51	79	77	74
7丁目	139	131	124	101	100	110	91	109	101	104
8丁目	144	133	118	114	124	118	127	151	100	121
石神井台	1,059	992	824	831	835	861	747	936	685	896
1丁目	58	50	48	47	33	31	50	62	40	50
2丁目	137	150	143	132	137	129	121	160	102	123
3丁目	213	211	166	147	149	164	132	145	95	143
4丁目	152	146	96	124	117	133	96	167	142	230
5丁目	146	103	101	100	109	105	80	106	76	91
6丁目	108	99	96	93	95	82	62	77	67	76
7丁目	119	101	90	82	95	107	102	107	83	89
8丁目	126	132	84	106	100	110	104	112	80	94
上石神井	622	574	497	525	496	507	475	480	380	520
1丁目	182	167	148	139	146	132	128	132	115	161
2丁目	157	144	115	123	105	126	101	93	80	101
3丁目	148	134	116	138	129	132	135	154	99	132
4丁目	135	129	118	125	116	117	111	101	86	126
上石神井南町	75	67	62	66	73	79	72	50	39	61

男女別人口（住民基本台帳）（つづき）

75～79歳		80～84歳		85～89歳		90～94歳		95～99歳		100歳以上		町 丁 名
男	女	男	女	男	女	男	女	男	女	男	女	
260	359	162	270	81	164	20	72	2	20	1	3	旭 町
90	136	57	71	18	38	5	13	1	2	1	1	1丁目
107	148	72	121	48	92	12	34	1	13	—	1	2丁目
63	75	33	78	15	34	3	25	—	5	—	1	3丁目
281	338	198	245	68	138	15	62	9	21	—	2	土 支 田
56	69	50	58	17	27	7	12	2	6	—	—	1丁目
56	64	26	41	12	37	3	12	1	1	—	—	2丁目
88	114	59	66	14	41	4	24	4	8	—	1	3丁目
81	91	63	80	25	33	1	14	2	6	—	1	4丁目
314	436	234	329	114	217	39	87	10	34	1	5	富 士 見 台
58	80	45	65	28	46	5	24	2	6	1	1	1丁目
100	132	70	131	37	72	16	31	3	12	—	2	2丁目
71	113	55	77	33	51	12	25	2	11	—	1	3丁目
85	111	64	56	16	48	6	7	3	5	—	1	4丁目
272	410	184	258	72	153	20	62	9	14	—	5	南 田 中
34	48	24	31	6	22	3	8	1	1	—	1	1丁目
17	34	22	27	7	8	—	3	2	—	—	2	2丁目
76	125	46	73	31	45	3	19	2	5	—	—	3丁目
45	65	32	39	17	37	7	12	1	3	—	—	4丁目
100	138	60	88	11	41	7	20	3	5	—	2	5丁目
219	343	164	243	77	157	26	65	8	16	1	4	高 野 台
67	85	42	58	18	33	2	13	1	3	—	1	1丁目
43	50	21	23	6	7	—	3	—	—	—	—	2丁目
48	94	47	85	27	60	14	22	4	5	—	—	3丁目
27	43	24	31	5	20	5	5	—	1	—	1	4丁目
34	71	30	46	21	37	5	22	3	7	1	2	5丁目
236	289	157	204	73	126	24	49	2	11	—	7	谷 原
23	24	19	16	6	11	2	2	—	—	—	—	1丁目
38	44	23	35	14	20	4	3	—	3	—	—	2丁目
35	53	25	35	13	23	3	13	1	4	—	—	3丁目
31	36	16	24	11	17	2	7	—	—	—	3	4丁目
56	62	31	46	16	33	7	9	1	2	—	2	5丁目
53	70	43	48	13	22	6	15	—	2	—	2	6丁目
205	200	108	197	62	102	23	40	2	11	—	2	三 原 台
91	81	50	82	31	53	10	29	2	7	—	1	1丁目
34	37	15	35	7	9	3	6	—	—	—	1	2丁目
80	82	43	80	24	40	10	5	—	4	—	—	3丁目
520	731	386	624	211	352	54	172	8	50	1	11	石 神 井 町
128	163	80	119	21	51	7	30	—	7	—	1	1丁目
81	118	60	99	27	50	10	23	3	6	—	2	2丁目
34	60	32	58	22	35	3	12	—	6	—	—	3丁目
45	59	30	47	21	35	4	16	—	7	—	2	4丁目
24	28	16	23	8	13	4	6	—	1	—	—	5丁目
48	74	39	66	26	38	10	18	—	5	—	2	6丁目
71	98	47	87	34	53	9	21	—	8	1	2	7丁目
89	131	82	125	52	77	7	46	5	10	—	2	8丁目
606	775	413	637	215	381	59	144	21	50	3	10	石 神 井 台
46	41	23	31	11	22	1	5	2	—	—	—	1丁目
86	100	77	84	25	79	13	27	3	10	—	1	2丁目
86	109	59	101	37	58	8	19	5	10	1	1	3丁目
121	195	104	141	43	54	7	28	—	7	—	2	4丁目
70	93	44	66	29	35	3	12	3	7	—	—	5丁目
63	67	26	73	24	38	8	24	1	7	—	1	6丁目
67	71	33	70	22	49	11	19	2	4	2	2	7丁目
67	99	47	71	24	46	8	10	5	5	—	3	8丁目
384	514	263	394	171	252	42	100	8	26	—	3	上 石 神 井
107	138	56	119	46	71	12	32	3	8	—	—	1丁目
77	116	54	72	33	58	9	20	—	10	—	—	2丁目
97	169	96	110	45	72	9	26	1	3	—	1	3丁目
103	91	57	93	47	51	12	22	4	5	—	2	4丁目
34	55	27	55	20	34	4	10	—	2	—	1	上石神井南町



男女別人口（住民基本台帳）（つづき）

20～24歳		25～29歳		30～34歳		35～39歳		40～44歳		45～49歳		町 丁 名
男	女	男	女	男	女	男	女	男	女	男	女	
474	449	600	565	681	611	726	739	748	793	768	653	下 石 神 井
56	73	85	79	99	104	154	150	129	144	122	102	1 丁目
80	76	111	97	120	94	107	126	123	116	153	127	2 丁目
54	37	62	61	92	101	100	101	105	113	101	88	3 丁目
110	116	155	149	156	132	133	133	157	149	154	112	4 丁目
64	59	93	93	111	92	106	96	92	110	93	89	5 丁目
110	88	94	86	103	88	126	133	142	161	145	135	6 丁目
132	147	138	141	188	175	200	195	196	203	172	200	立 野 町
153	161	194	222	237	184	196	165	200	199	209	188	関 町 東
118	116	139	158	167	132	146	121	144	139	137	130	1 丁目
35	45	55	64	70	52	50	44	56	60	72	58	2 丁目
388	452	567	531	619	622	673	678	679	702	651	602	関 町 南
73	96	83	95	102	122	127	116	104	105	97	88	1 丁目
116	123	147	144	158	156	178	160	171	184	156	153	2 丁目
86	91	142	103	143	130	129	138	128	115	117	110	3 丁目
113	142	195	189	216	214	239	264	276	298	281	251	4 丁目
667	696	700	757	744	708	789	777	805	894	954	931	関 町 北
107	157	133	163	141	142	124	131	125	144	140	150	1 丁目
106	117	140	178	152	144	184	169	174	217	198	171	2 丁目
163	147	148	142	132	123	147	139	134	135	139	162	3 丁目
122	114	127	150	172	149	176	172	157	134	166	152	4 丁目
169	161	152	124	147	150	158	166	215	264	311	296	5 丁目
857	893	1,010	1,133	1,128	1,151	1,363	1,353	1,435	1,477	1,413	1,415	東 大 泉
105	104	115	167	158	168	175	210	203	182	163	190	1 丁目
163	134	188	170	195	191	323	302	316	327	296	256	2 丁目
96	130	121	165	171	174	158	179	158	173	144	180	3 丁目
67	93	92	105	113	107	92	91	108	112	121	107	4 丁目
112	109	124	132	96	135	131	135	155	156	138	169	5 丁目
153	170	195	241	236	244	256	233	245	259	244	248	6 丁目
161	153	175	153	159	132	228	203	250	268	307	265	7 丁目
—	—	—	—	—	—	—	—	—	—	—	—	西 大 泉 町
546	485	525	486	613	592	827	817	974	980	992	893	西 大 泉
109	95	135	103	147	121	174	160	184	177	163	157	1 丁目
79	71	71	62	81	85	115	111	119	120	129	124	2 丁目
86	82	94	83	103	105	128	138	158	169	197	165	3 丁目
84	74	55	70	94	104	137	141	169	187	177	142	4 丁目
131	114	105	116	109	100	160	161	214	208	228	214	5 丁目
57	49	65	52	79	77	113	106	130	119	98	91	6 丁目
709	715	802	783	843	787	1,004	1,010	1,181	1,179	1,190	1,111	南 大 泉
124	123	126	114	141	111	152	170	202	189	215	193	1 丁目
137	109	124	141	116	119	123	136	181	192	191	195	2 丁目
130	125	171	146	135	163	198	211	241	203	203	179	3 丁目
159	164	173	161	192	169	248	232	280	282	289	267	4 丁目
113	140	155	165	184	161	205	196	209	230	198	197	5 丁目
46	54	53	56	75	64	78	65	68	83	94	80	6 丁目
512	445	469	456	614	611	762	768	1,053	960	1,055	903	大 泉 町
123	103	92	119	150	176	193	198	256	238	241	192	1 丁目
100	88	94	93	121	103	141	132	204	192	220	163	2 丁目
107	98	90	76	92	104	117	117	190	172	207	191	3 丁目
71	67	75	64	98	93	137	140	184	161	191	161	4 丁目
59	33	48	47	82	62	79	78	88	76	81	97	5 丁目
52	56	70	57	71	73	95	103	131	121	115	99	6 丁目
875	858	770	740	860	902	1,265	1,249	1,557	1,481	1,491	1,451	大 泉 学 園 町
109	72	83	73	69	81	105	119	137	148	118	127	1 丁目
113	136	137	134	140	126	164	153	169	153	158	155	2 丁目
84	70	57	67	82	83	116	120	151	159	159	146	3 丁目
107	111	92	82	98	96	153	167	233	194	204	200	4 丁目
101	126	90	77	103	122	188	191	233	213	211	190	5 丁目
111	95	108	86	130	139	183	166	204	199	202	197	6 丁目
118	118	109	110	119	133	176	172	210	220	218	221	7 丁目
129	130	94	111	119	121	180	159	215	194	216	207	8 丁目
3	—	—	—	—	1	—	2	5	1	5	8	9 丁目

表12 町丁別・年齢(5歳階級)別・

町丁名	50～54歳		55～59歳		60～64歳		65～69歳		70～74歳	
	男	女	男	女	男	女	男	女	男	女
下石神井	518	527	463	429	476	473	422	442	345	416
1丁目	67	70	70	72	83	78	57	69	39	57
2丁目	101	100	77	96	95	87	82	79	69	89
3丁目	76	62	55	56	53	66	64	56	47	57
4丁目	112	127	90	73	81	75	75	87	68	71
5丁目	70	66	68	55	73	65	49	59	45	51
6丁目	92	102	103	77	91	102	95	92	77	91
立野町	181	191	163	159	132	146	120	145	95	115
町東	183	176	151	123	149	132	121	119	110	125
1丁目	128	128	111	84	106	101	83	80	83	90
2丁目	55	48	40	39	43	31	38	39	27	35
町南	517	551	459	454	446	473	455	502	355	440
1丁目	80	73	70	82	60	59	39	53	43	52
2丁目	133	154	123	112	115	122	112	135	97	139
3丁目	102	99	89	75	90	80	82	94	72	69
4丁目	202	225	177	185	181	212	222	220	143	180
町北	825	812	639	612	628	582	512	569	398	489
1丁目	125	118	114	109	101	85	70	61	50	79
2丁目	168	140	96	108	117	100	91	120	81	100
3丁目	146	166	121	112	136	138	129	130	96	99
4丁目	130	143	121	114	126	137	124	140	83	119
5丁目	256	245	187	169	148	122	98	118	88	92
東大泉	1,166	1,164	1,008	925	846	924	851	920	707	967
1丁目	163	164	146	117	97	114	86	82	68	91
2丁目	210	195	149	157	157	151	157	171	114	162
3丁目	145	153	136	137	123	125	150	162	150	184
4丁目	92	88	86	65	61	68	59	68	65	72
5丁目	139	148	118	113	105	126	85	101	70	98
6丁目	206	215	186	166	142	166	147	153	111	159
7丁目	211	201	187	170	161	174	167	183	129	201
西大泉町	—	—	—	—	—	—	—	1	1	2
西大泉	717	620	540	512	638	612	538	666	633	761
1丁目	130	110	108	101	112	101	98	102	92	121
2丁目	91	99	88	78	75	79	80	102	87	101
3丁目	108	112	87	83	116	99	93	95	94	125
4丁目	115	88	75	74	88	96	75	106	101	127
5丁目	186	141	138	123	168	148	111	160	165	179
6丁目	87	70	44	53	79	89	81	101	94	108
南大泉	1,005	909	728	689	703	715	637	720	563	741
1丁目	172	169	131	124	139	139	115	159	118	166
2丁目	174	143	139	136	131	139	109	121	118	131
3丁目	189	161	116	111	101	111	120	124	88	126
4丁目	242	205	165	142	161	164	139	155	112	165
5丁目	157	153	116	125	128	122	119	116	88	103
6丁目	71	78	61	51	43	40	35	45	39	50
大泉町	706	622	570	501	638	657	667	762	714	880
1丁目	147	145	131	127	140	134	142	180	152	183
2丁目	154	132	109	102	163	167	179	157	173	223
3丁目	150	122	119	101	117	129	117	144	146	167
4丁目	111	90	84	83	102	93	98	113	115	126
5丁目	69	64	72	48	57	72	71	90	63	83
6丁目	75	69	55	40	59	62	60	78	65	98
大泉学園町	1,138	1,091	911	868	931	957	939	1,061	935	1,192
1丁目	122	94	78	81	81	101	89	87	87	93
2丁目	127	126	104	102	108	93	91	86	73	115
3丁目	110	97	83	80	91	75	70	76	82	87
4丁目	136	137	119	95	107	119	106	138	121	148
5丁目	143	128	111	108	132	118	137	139	132	154
6丁目	156	180	139	122	141	185	166	193	163	210
7丁目	153	152	144	161	141	138	135	178	130	197
8丁目	176	170	128	115	127	125	140	157	146	184
9丁目	15	7	5	4	3	3	5	7	1	4



表13 人口予測

(1) 年齢別

(各年1月1日時点)

年	総数		年少人口(0~14歳)		生産年齢人口(15~64歳)		高齢者人口(65歳以上)	
		増加率		増加率		増加率		増加率
平成27年	714,656		88,479		473,733		152,444	
平成32年	718,970	0.6	86,965	△ 1.7	473,385	△ 0.1	158,620	4.1
37年	717,215	△ 0.2	85,165	△ 2.1	471,915	△ 0.3	160,135	1.0
42年	710,489	△ 0.9	81,753	△ 4.0	463,150	△ 1.9	165,586	3.4
47年	702,275	△ 1.2	78,534	△ 3.9	447,567	△ 3.4	176,174	6.4
52年	693,401	△ 1.3	76,373	△ 2.8	428,682	△ 4.2	188,346	6.9
57年	683,370	△ 1.4	75,102	△ 1.7	415,179	△ 3.1	193,089	2.5

注：平成27年1月1日の住民基本台帳人口に基づき予測したものである。

資料：企画部企画課

(2) 地域別

(各年1月1日時点)

年	〒176の地域		〒177の地域		〒178の地域		〒179の地域		外国人	
		増加率		増加率		増加率		増加率		増加率
平成27年	164,109		201,830		138,264		196,901		13,552	
平成32年	167,499	2.1	203,344	0.8	137,165	△ 0.8	196,058	△ 0.4	14,904	10.0
37年	170,156	1.6	203,194	△ 0.1	134,551	△ 1.9	193,324	△ 1.4	15,990	7.3
42年	172,118	1.2	201,699	△ 0.7	130,802	△ 2.8	189,078	△ 2.2	16,792	5.0
47年	174,139	1.2	199,555	△ 1.1	126,631	△ 3.2	184,109	△ 2.6	17,841	6.2
52年	176,221	1.2	196,984	△ 1.3	122,443	△ 3.3	178,856	△ 2.9	18,897	5.9
57年	177,964	1.0	194,014	△ 1.5	118,375	△ 3.3	173,453	△ 3.0	19,564	3.5

注：(1) 平成27年1月1日の住民基本台帳人口に基づき予測したものである。

(2) 〒176の地域：練馬、桜台、羽沢、小竹町、旭丘、栄町、豊玉、貫井、向山、中村、〒177の地域：三原台、谷原、高野台、富士見台、南田中、石神井、関町、立野町、〒178の地域：大泉、〒179の地域：旭町、光が丘、田柄、春日町、高松、土支田、北町、錦、平和台、氷川台、早宮

(3) 4郵便局管轄ごとの推計結果は日本人のみの数値である。

資料：企画部企画課

※ このほか、61ページに「表25 人口、世帯数および昼間人口の予測」（国勢調査の結果に基づく人口等の予測）を掲載している。

図9 人口予測【表13関連】

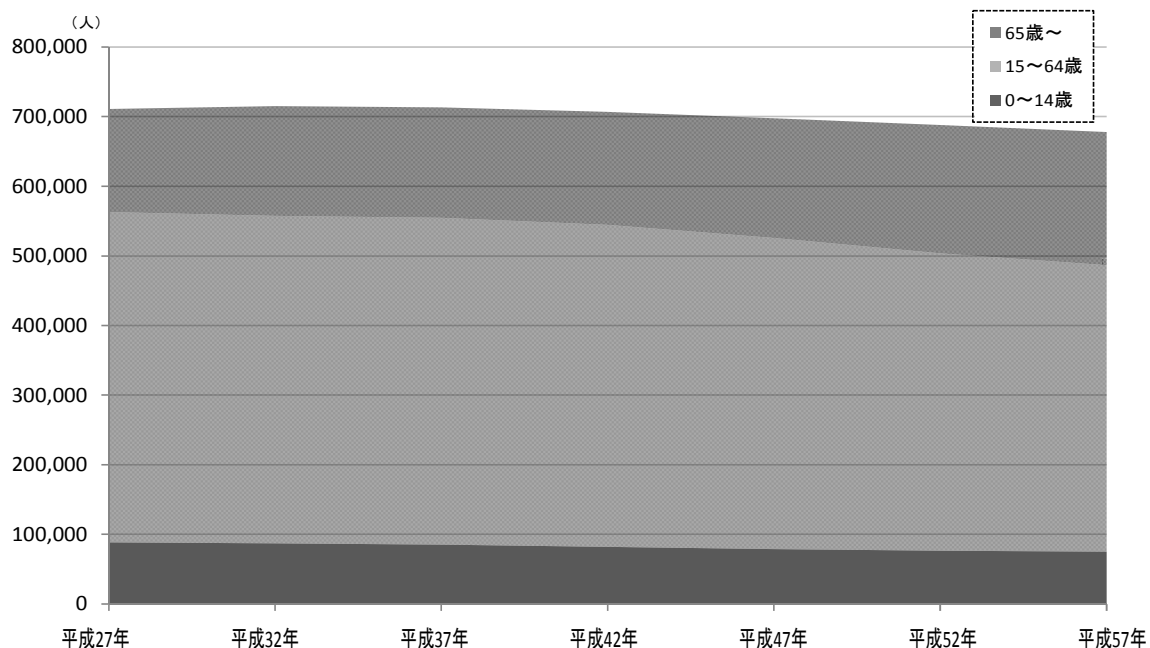




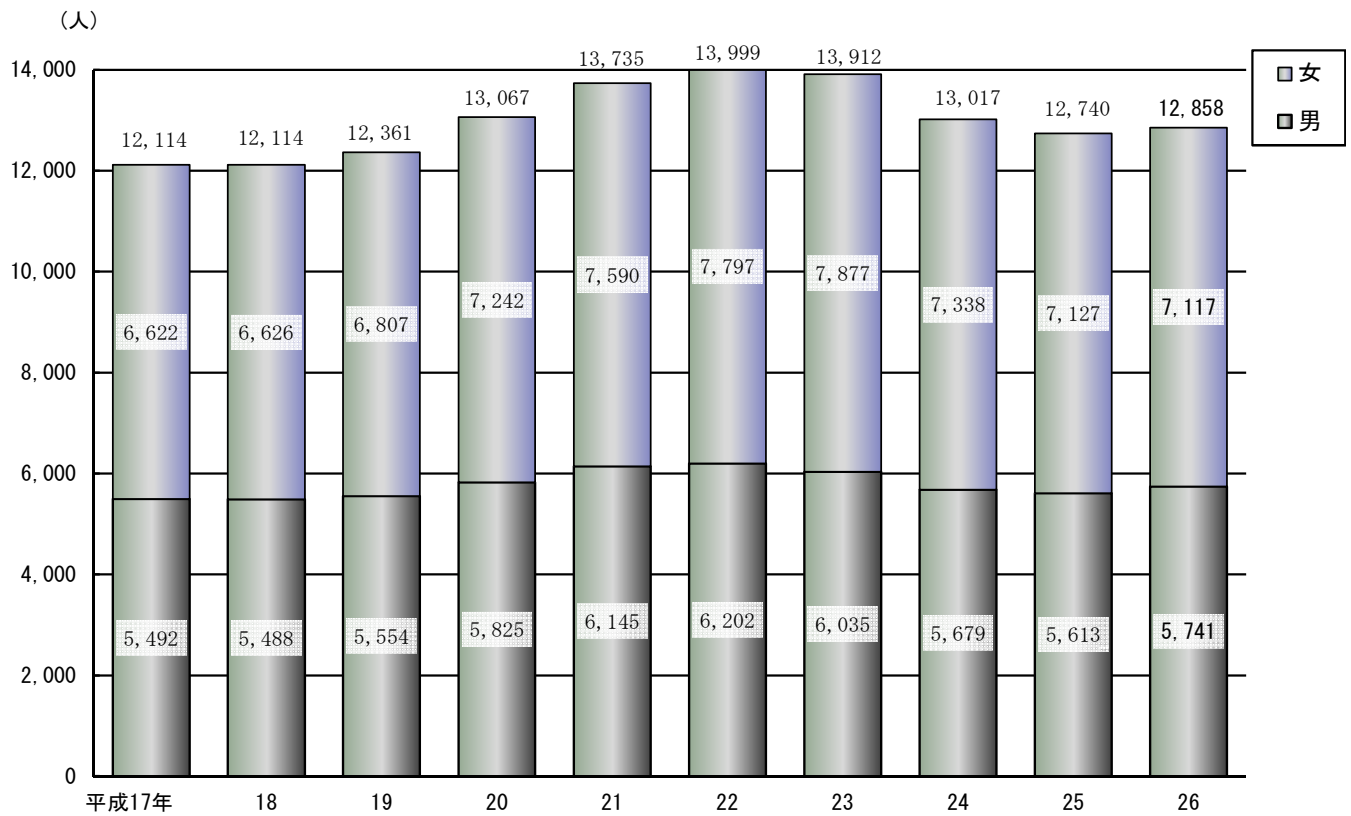
表14 外国人住民数

(各年1月1日現在)

年 国	お 籍	よ 地	び 域	人 数			国 籍	・	地 域	別	人 数			
				計	男	女					計	男	女	
平成	22	年		13,999	6,202	7,797	イ	ス	ラ	エ	ル	5	4	1
	23			13,912	6,035	7,877	ボ	リ	ビ	ア	ン	4	3	1
	24			13,017	5,679	7,338	カ	メ	ル	ー	ン	4	1	3
	25			12,740	5,613	7,127	キ	ユ	ー	バ	ア	4	3	1
	26			12,858	5,741	7,117	エ	ス	ト	ニ	ア	4	1	3
中韓			国	4,794	1,965	2,829	ノ	ル	ウ	エ	ー	4	3	1
フ	国	・	朝	3,892	1,783	2,109	チ	ユ	ニ	ジ	ア	4	4	—
米	イ	リ	ピ	870	120	750	ベ	ネ	ズ	エ	ラ	4	3	1
台			国	415	290	125	ア	フ	ガ	ニ	ス	3	2	1
			湾	367	105	262	コ	ン	ゴ	民	主	3	3	—
							コ	ン	ゴ	民	主	3	3	—
ベ	ト	ナ	ム	299	184	115	デ	ン	マ	ー	ク	3	3	—
タ			イ	256	34	222	ギ	ン	リ	シ	ャ	3	3	—
ネ	パ	ー	ル	254	149	105	ホ	ン	ジ	ユ	ラ	3	—	3
英			国	132	100	32	ホ	ジ	ャ	マ	イ	3	2	1
イ			ド	129	88	41	リ	ト	ア	ニ	ア	3	2	1
ブ	ラ	ジ	ル	101	49	52	オ	ラ	ン	ダ		3	3	—
フ	ラ	ン	ス	94	73	21	セ	ネ	ガ	ル	シ	3	—	2
カ		ナ	ダ	93	72	21	ベ	ラ	ル	ガ	リ	2	—	1
イ	ン	ド	ネ	85	46	39	ブ	ル	ガ	リ	ジ	2	1	1
オ	ー	ス	ト	81	50	31	カ	ン	ボ	ジ	ア	2	—	2
マ	レ	ー	シ	71	37	34	チ				リ	2	—	2
バ	ン	グ	ラ	63	39	24	エ	ク	ア	ド	ル	2	1	1
イ	ン	グ	ラ	50	39	11	ケ		ニ		ア	2	2	—
ド		イ	ツ	46	31	15	キ	ル	ギ		ス	2	—	2
ロ		シ	ア	46	10	36	ラ		オ		ス	2	—	2
ス	ペ	イ	ン	45	30	15	ポ	ル	ト	ガ	ル	2	—	2
ミ	ャ	ン	マ	45	24	21	南	ア	フ	リ	カ	2	2	—
ス	リ	ラ	ン	41	28	13	ト	リ	ニ	ダ	ード	2	2	—
イ		ラ	ン	38	34	4	ト	ウ	ガ	ン	ト	2	1	1
ナ	イ	ジ	エ	38	38	—	セ	ル	ビ	ア	ア	2	1	1
ト		ル	コ	38	33	5	ア	ル	メ	ニ	ア	1	1	—
コ	ロ	ン	ア	34	10	24	コ	ス	タ	リ	カ	1	1	—
モ	ン	ゴ	ル	34	14	20	チ		エ		コ	1	1	—
パ	キ	ス	タ	34	27	7	ド	ミ	ニ	カ	共	1	1	—
サ	ウ	ジ	ア	32	25	7	エ	ル	サ	ル	和	1	—	1
			バ								国			
ガ		ー	ナ	27	24	3	ア	イ	ス	ラ	ン	1	—	1
ニ	ユ	ー	ド	23	19	4	ヨ	ル	ラ	ダ	ン	1	1	—
シ	ン	ガ	ル	21	7	14	リ		ベ	リ	ア	1	1	—
ペ		ル	ー	17	14	3	ル	ク	セ	ン	ブ	1	1	—
ル	ー	マ	ニ	17	6	11	マ	ダ	ガ	ス	カ	1	1	—
ウ	ク	ラ	イ	12	2	10	モ	ル	デ	イ	ブ	1	1	—
ハ	ン	ガ	リ	11	6	5	マ				リ	1	1	—
ス	ウ	エ	ー	11	9	2	ミ	ク	ロ	ネ	シ	1	1	—
エ		ジ	ブ	10	6	4	モ		ロ	ッ	コ	1	1	—
バ	ラ	グ	ア	10	4	6	ス	ロ	バ	キ	ア	1	—	1
ベ	ル	ギ	ー	9	6	3	シ		リ		ア	1	1	—
メ	キ	ン	コ	9	7	2	ト		ー		ゴ	1	1	—
ポ	ー	ラ	ド	9	2	7	そ	の	他	・	無	10	4	6
ア	イ	ラ	ド	7	7	—					籍			
ス		イ	ス	7	5	2								
ア	ル	ゼ	ン	6	2	4								
フ	イ	ン	ラ	6	3	3								
ウ	ズ	ベ	キ	6	4	2								
オ	ー	ス	ト	5	5	—								
ギ		ニ	ア	5	5	—								

注：平成22～24年の数値は外国人登録数で、平成25年以降の数値は住民基本台帳上の外国人住民数である。  
資料：区民部戸籍住民課

図10 外国人住民数の推移【表14関連】



注：平成17～24年までの数値は外国人登録数で、平成25年以降の数値は住民基本台帳上の外国人住民数である。