

2 土地・気象・人口

町丁別土地面積、気温・降水量の推移、住民基本台帳による世帯数と人口など

練馬区勢
図表

土地・
気象・
人口

国勢調査

経済
センサス

商業統計
調査

工業統計
調査

農業

行財政
・議会

区施設
利用状況
・区民相談

福祉・
社会保障
・教育

衛生・
環境

土木施設
・みどり

区民の
くらし
関連

警察・
消防・
防災

特別区勢
一覧

図4 町丁別人口密度【表4、8関連】



表4 町丁別土地面積

(令和元年10月1日現在)

町丁名	面積 km ²	町丁名	面積 km ²	町丁名	面積 km ²	町丁名	面積 km ²
総数	48.080						
旭丘	0.411	貫井	1.069	旭町	0.770	下石神井	1.165
1丁目	0.218	1丁目	0.207	1丁目	0.246	1丁目	0.166
2丁目	0.193	2丁目	0.184	2丁目	0.295	2丁目	0.214
小竹町	0.517	3丁目	0.266	3丁目	0.229	3丁目	0.173
1丁目	0.248	4丁目	0.266	土支田	1.181	4丁目	0.224
2丁目	0.269	5丁目	0.146	1丁目	0.244	5丁目	0.159
栄町	0.167	錦	0.352	2丁目	0.294	6丁目	0.229
羽沢	0.465	1丁目	0.200	3丁目	0.310	立野町	0.357
1丁目	0.071	2丁目	0.152	4丁目	0.333	関町東	0.318
2丁目	0.229	氷川台	0.782	富士見台	0.959	1丁目	0.222
3丁目	0.165	1丁目	0.149	1丁目	0.168	2丁目	0.096
豊玉上	0.312	2丁目	0.161	2丁目	0.232	関町南	1.048
1丁目	0.174	3丁目	0.232	3丁目	0.256	1丁目	0.173
2丁目	0.138	4丁目	0.240	4丁目	0.303	2丁目	0.277
豊玉中	0.539	平和台	0.725	南田中	0.928	3丁目	0.272
1丁目	0.135	1丁目	0.198	1丁目	0.174	4丁目	0.326
2丁目	0.154	2丁目	0.158	2丁目	0.171	関町北	1.344
3丁目	0.147	3丁目	0.199	3丁目	0.189	1丁目	0.142
4丁目	0.103	4丁目	0.170	4丁目	0.201	2丁目	0.206
豊玉南	0.458	早宮	1.186	5丁目	0.193	3丁目	0.361
1丁目	0.109	1丁目	0.328	高野台	0.924	4丁目	0.352
2丁目	0.155	2丁目	0.310	1丁目	0.196	5丁目	0.283
3丁目	0.194	3丁目	0.295	2丁目	0.164	東大泉	2.429
豊玉北	0.814	4丁目	0.253	3丁目	0.237	1丁目	0.270
1丁目	0.121	春日町	1.758	4丁目	0.144	2丁目	0.417
2丁目	0.120	1丁目	0.394	5丁目	0.183	3丁目	0.324
3丁目	0.155	2丁目	0.305	谷原	1.131	4丁目	0.224
4丁目	0.154	3丁目	0.245	1丁目	0.231	5丁目	0.350
5丁目	0.143	4丁目	0.306	2丁目	0.141	6丁目	0.442
6丁目	0.121	5丁目	0.261	3丁目	0.163	7丁目	0.402
中村	0.497	6丁目	0.247	4丁目	0.191	西大泉町	0.002
1丁目	0.148	高松	1.382	5丁目	0.227	西大泉	1.816
2丁目	0.156	1丁目	0.229	6丁目	0.178	1丁目	0.274
3丁目	0.193	2丁目	0.208	三原台	0.628	2丁目	0.329
中村南	0.514	3丁目	0.218	1丁目	0.237	3丁目	0.298
1丁目	0.215	4丁目	0.229	2丁目	0.156	4丁目	0.350
2丁目	0.168	5丁目	0.235	3丁目	0.235	5丁目	0.382
3丁目	0.131	6丁目	0.263	石神井町	1.933	6丁目	0.183
中村北	0.448	北町	1.634	1丁目	0.237	南大泉	1.799
1丁目	0.122	1丁目	0.260	2丁目	0.275	1丁目	0.333
2丁目	0.124	2丁目	0.250	3丁目	0.163	2丁目	0.281
3丁目	0.080	3丁目	0.134	4丁目	0.196	3丁目	0.337
4丁目	0.122	4丁目	0.248	5丁目	0.301	4丁目	0.365
桜台	1.385	5丁目	0.139	6丁目	0.208	5丁目	0.362
1丁目	0.206	6丁目	0.178	7丁目	0.248	6丁目	0.121
2丁目	0.244	7丁目	0.210	8丁目	0.305	大泉町	2.078
3丁目	0.285	8丁目	0.215	石神井台	2.241	1丁目	0.495
4丁目	0.151	田柄	1.661	1丁目	0.366	2丁目	0.467
5丁目	0.241	1丁目	0.275	2丁目	0.313	3丁目	0.409
6丁目	0.258	2丁目	0.399	3丁目	0.311	4丁目	0.344
練馬	0.794	3丁目	0.318	4丁目	0.284	5丁目	0.227
1丁目	0.206	4丁目	0.414	5丁目	0.261	6丁目	0.136
2丁目	0.267	5丁目	0.255	6丁目	0.224	大泉学園町	3.211
3丁目	0.134	光が丘	1.671	7丁目	0.225	1丁目	0.235
4丁目	0.187	1丁目	0.071	8丁目	0.257	2丁目	0.333
向山	0.754	2丁目	0.256	上石神井	1.346	3丁目	0.362
1丁目	0.091	3丁目	0.287	1丁目	0.339	4丁目	0.382
2丁目	0.155	4丁目	0.609	2丁目	0.309	5丁目	0.383
3丁目	0.285	5丁目	0.164	3丁目	0.345	6丁目	0.426
4丁目	0.223	6丁目	0.078	4丁目	0.353	7丁目	0.399
		7丁目	0.206	上石神井南町	0.177	8丁目	0.355
						9丁目	0.336

資料：総務部総務課、区民部戸籍住民課

表5 地目別土地面積

(各年1月1日現在)

年	総数	宅地				田
		計	商業地区	工業地区	住宅地区	
平成 27 年	a 311,797	a 283,531	a 641	a —	a 282,890	a —
28	311,623	283,838	661	—	283,177	—
29	311,215	284,077	661	—	283,416	—
30	310,921	284,342	707	—	283,635	—
31	310,649	284,613	707	—	283,906	—

年	畑	山林	原野	池沼	雑種地	免税点未満
平成 27 年	a 21,999	a 392	a —	a —	a 5,691	a 184
28	21,550	349	—	—	5,667	219
29	20,889	352	—	—	5,688	209
30	20,268	339	—	—	5,766	206
31	19,872	315	—	—	5,629	220

注：(1) 面積単位はa(アール:1aは100㎡)である。

(2) 数値は、固定資産税の対象となる評価面積である。このため河川、学校用地、公立グラウンド等の公有地および神社、仏閣の敷地等の面積は含まれない。

(3) 「雑種地」とは、宅地、田、畑、山林、原野、池沼以外の土地で野球場、テニスコート、ゴルフ場、運動場、高圧鉄塔敷地、軌道用地等をいう。

(4) 「免税点未満」とは、土地に対して課する固定資産の課税標準となるべき額が30万円に満たないものである。

資料：東京都主税局資産税部固定資産税課

表6 気象

年次 月	および 次	平均気温	最高気温	平均最高気温	最低気温	平均最低気温	降水量	日照時間
		℃	℃	℃	℃	℃	mm	時間
平成 26 年		15.4	37.6	20.4	- 4.0	11.3	1,740.0	2,106.9
27		16.1	38.2	20.7	- 3.7	12.2	1,647.0	1,958.8
28		16.2	37.7	20.9	- 4.2	12.2	1,565.5	1,815.7
29		15.6	37.1	20.5	- 4.7	11.4	1,452.5	2,057.7
30		16.6	39.6	21.4	- 7.0	12.4	1,384.0	2,129.7
平成30年	1 月	3.8	17.0	8.8	- 7.0	- 0.9	38.5	210.9
	2	4.8	14.9	9.9	- 3.6	0.2	13.0	172.6
	3	11.1	25.8	16.7	0.6	5.9	250.5	197.9
	4	16.9	29.9	22.7	4.6	11.8	81.5	202.3
	5	20.0	30.8	25.4	7.8	15.1	141.0	199.4
	6	22.7	34.8	27.2	14.4	19.3	113.0	164.5
	7	28.7	39.6	33.8	18.9	24.9	162.5	230.0
	8	28.3	37.6	33.3	18.2	24.5	168.0	220.2
	9	22.8	33.8	26.7	12.9	19.6	298.5	86.2
	10	18.9	33.4	22.8	10.1	15.4	50.5	144.5
	11	13.6	22.9	17.5	4.4	9.8	26.0	151.1
	12	7.7	25.0	12.1	- 2.3	3.7	41.0	150.1

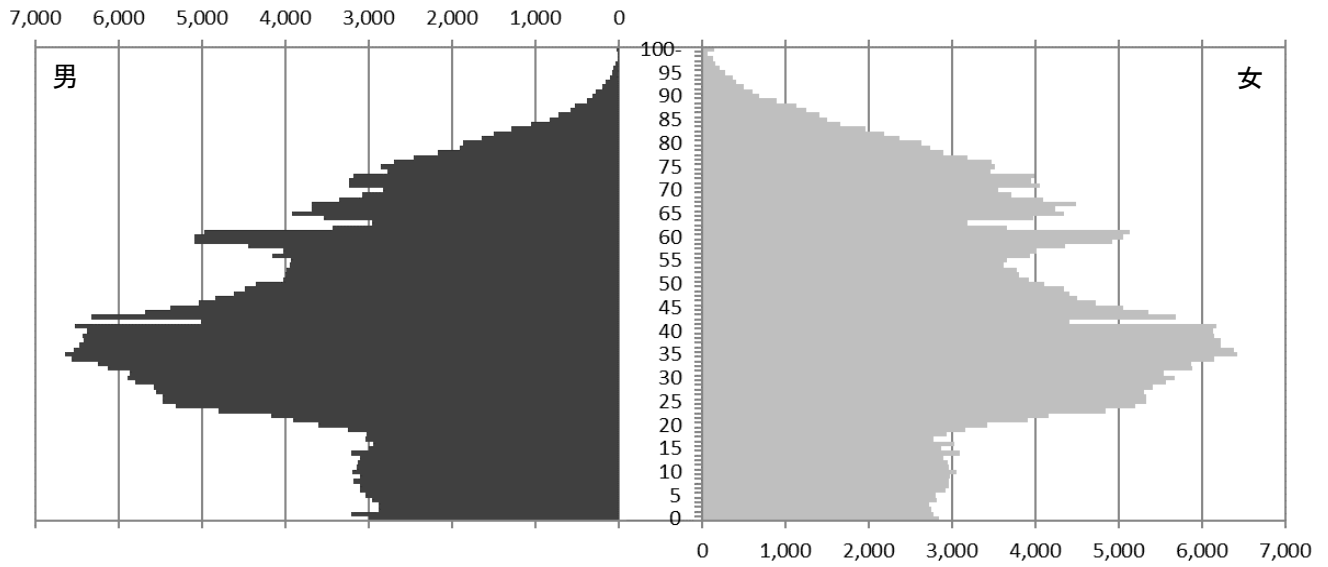
注：(1) 観測地は、東京管区気象台練馬地域気象観測所(石神井台)である。

(2) 気温の観測は1～24時の毎正時に行い、平均気温はこれを平均したものである。また、最高気温、最低気温の「平均」は、一日の最高気温、最低気温をそれぞれ年または月で平均した数値である。

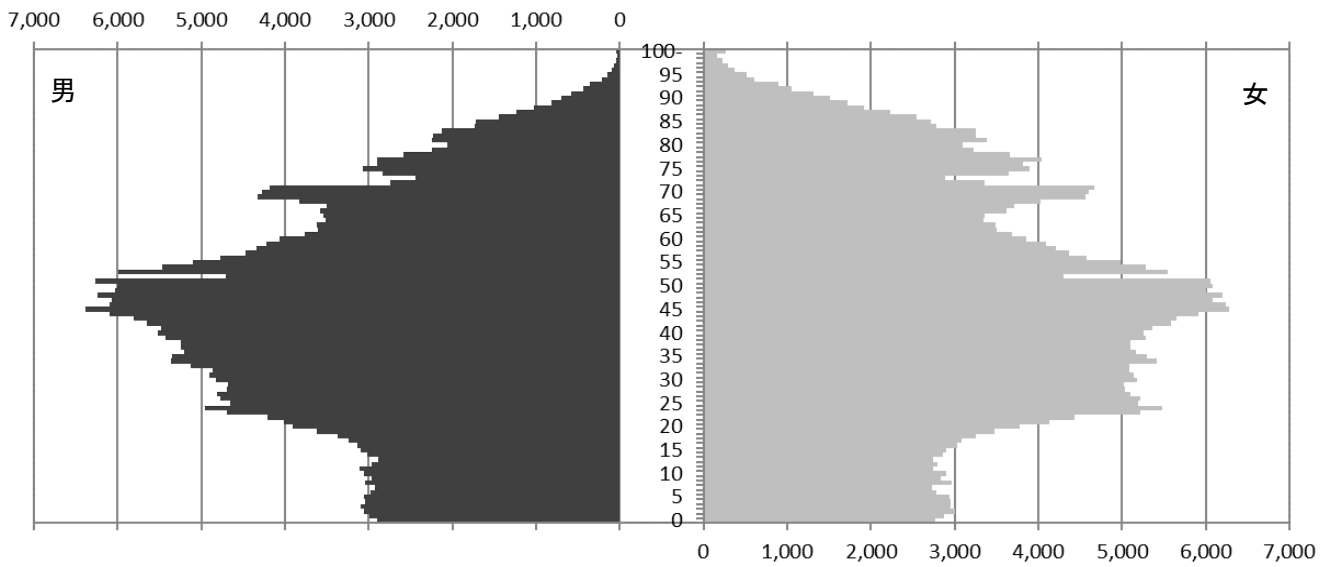
資料：東京管区気象台技術部技術課

図5 人口の年齢構造【表9、14関連】

(1) 平成21年人口



(2) 令和元年人口



(3) 令和11年推計人口

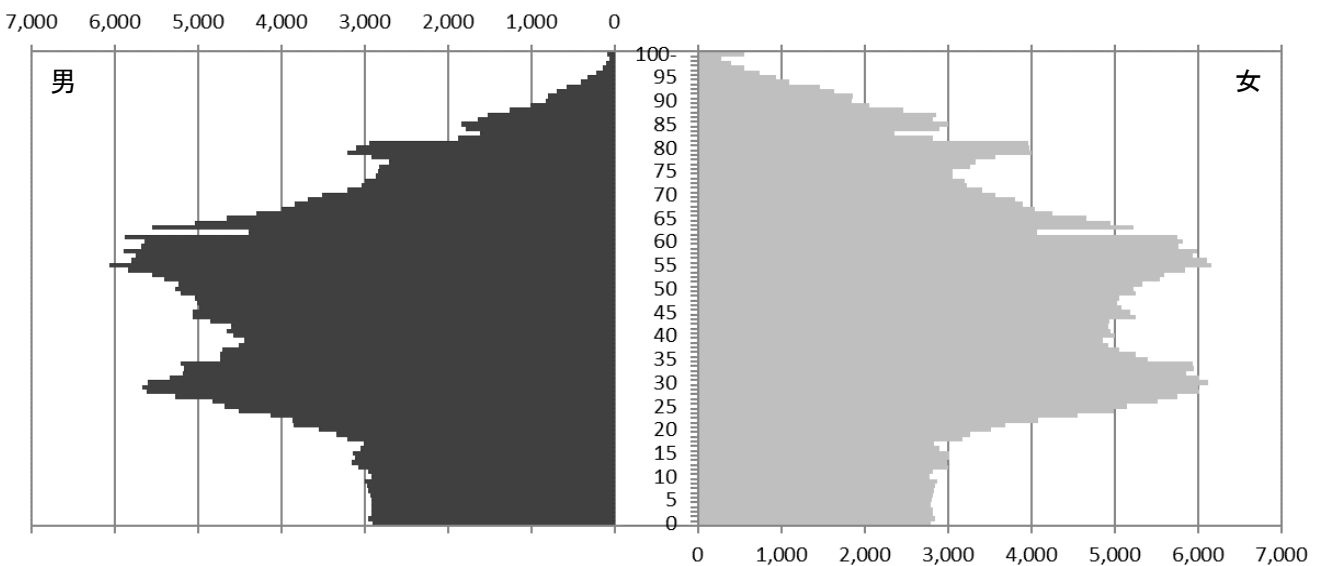


表7 世帯数および人口【1/2】

(各年1月1日現在)

年	世帯数	総人口	日本人口			外国人口			対前年比増加人口	
			計	男	女	計	男	女	実数	率
昭和 23 年	26,377	123,158	123,158	68,921	54,237	…	…	…	…	…
24	27,003	115,175	115,175	58,983	56,192	…	…	…	△ 7,983	△ 6.48
25	28,536	121,246	121,246	61,310	59,936	…	…	…	6,071	5.27
26	29,835	128,245	128,245	64,827	63,418	…	…	…	6,999	5.77
27	31,464	136,930	136,930	69,309	67,621	…	…	…	8,685	6.77
28	33,820	145,857	145,857	74,000	71,857	…	…	…	8,927	6.52
29	38,646	163,075	163,075	82,951	80,124	…	…	…	(17,218)	(11.80)
30	42,629	174,795	173,950	88,410	85,540	845	…	…	(11,720)	(7.19)
31	47,271	188,343	187,413	95,203	92,210	930	…	…	13,548	7.75
32	56,127	210,642	209,527	107,732	101,795	1,115	…	…	22,299	11.84
33	62,625	233,007	231,743	119,061	112,682	1,264	…	…	22,365	10.62
34	70,246	260,375	258,998	132,663	126,335	1,377	…	…	27,368	11.75
35	78,171	286,437	284,849	146,187	138,662	1,588	…	…	26,062	10.01
36	87,447	311,410	309,625	158,538	151,087	1,785	…	…	24,973	8.72
37	96,257	333,662	331,753	169,816	161,937	1,909	…	…	22,252	7.15
38	103,864	355,830	353,677	180,531	173,146	2,153	…	…	22,168	6.64
39	115,770	383,997	381,794	194,554	187,240	2,203	…	…	28,167	7.92
40	125,086	407,033	404,629	206,180	198,449	2,404	…	…	23,036	6.00
41	136,750	435,043	432,429	221,139	211,290	2,614	…	…	28,010	6.88
42	146,038	454,833	452,100	231,442	220,658	2,733	…	…	19,790	4.55
43	156,452	479,795	476,908	244,304	232,604	2,887	1,600	1,287	24,962	5.49
44	164,732	499,606	496,656	254,885	241,771	2,950	1,653	1,297	19,811	4.13
45	172,317	514,440	511,334	262,498	248,836	3,106	1,726	1,380	14,834	2.97
46	177,749	522,649	519,517	266,847	252,670	3,132	1,744	1,388	8,209	1.60
47	183,408	530,999	527,692	270,924	256,768	3,307	1,824	1,483	8,350	1.60
48	187,852	536,542	533,273	273,536	259,737	3,269	1,824	1,445	5,543	1.04
49	192,063	544,625	541,418	277,318	264,100	3,207	1,794	1,413	8,083	1.51
50	194,579	548,235	544,961	278,366	266,595	3,274	1,808	1,466	3,610	0.66
51	197,971	553,147	549,881	280,372	269,509	3,266	1,792	1,474	4,912	0.90
52	200,640	557,971	554,735	282,397	272,338	3,236	1,771	1,465	4,824	0.87
53	202,918	561,452	558,119	283,595	274,524	3,333	1,798	1,535	3,481	0.62
54	204,237	561,239	558,015	283,102	274,913	3,224	1,726	1,498	△ 213	△ 0.04
55	204,764	560,249	556,944	282,177	274,767	3,305	1,782	1,523	△ 990	△ 0.18
56	205,804	559,716	556,482	282,284	274,198	3,234	1,758	1,476	△ 533	△ 0.10
57	207,350	559,368	556,003	282,016	273,987	3,365	1,831	1,534	△ 348	△ 0.06
58	209,939	561,868	558,387	283,535	274,852	3,481	1,860	1,621	2,500	0.45
59	214,723	569,759	566,055	287,170	278,885	3,704	1,992	1,712	7,891	1.40
60	220,105	578,920	574,885	291,388	283,497	4,035	2,131	1,904	9,161	1.61
61	222,874	587,326	583,031	294,614	288,417	4,295	2,229	2,066	8,406	1.45
62	229,415	599,134	594,325	300,039	294,286	4,809	2,474	2,335	11,808	2.01
63	234,583	606,007	600,655	303,546	297,109	5,352	2,684	2,668	6,873	1.15
64	239,297	613,258	606,501	306,491	300,010	6,757	3,681	3,076	7,251	1.20
平成 2 年	243,366	616,826	609,645	307,637	302,008	7,181	3,775	3,406	3,568	0.58
3	247,600	620,679	612,975	309,084	303,891	7,704	3,950	3,754	3,853	0.63
4	253,516	627,269	618,402	311,631	306,771	8,867	4,567	4,300	6,590	1.06
5	258,219	630,759	621,140	312,543	308,597	9,619	4,971	4,648	3,490	0.56
6	261,193	632,478	622,415	312,575	309,840	10,063	5,135	4,928	1,719	0.27
7	264,547	634,785	624,754	313,408	311,346	10,031	5,046	4,985	2,307	0.37
8	268,548	637,448	627,662	314,412	313,250	9,786	4,916	4,870	2,663	0.42
9	272,482	641,017	631,140	315,654	315,486	9,877	4,848	5,029	3,569	0.56
10	277,532	645,859	635,827	317,822	318,005	10,032	4,864	5,168	4,842	0.76
11	282,976	651,901	641,821	320,505	321,316	10,080	4,870	5,210	6,042	0.94
12	287,745	657,119	646,729	322,436	324,293	10,390	4,968	5,422	5,218	0.80
13	292,305	662,383	651,618	324,905	326,713	10,765	5,065	5,700	5,264	0.80
14	297,517	668,842	657,377	327,636	329,741	11,465	5,332	6,133	6,459	0.98
15	302,605	674,912	662,885	330,328	332,557	12,027	5,640	6,387	6,070	0.91
16	306,942	679,863	667,512	332,385	335,127	12,351	5,740	6,611	4,951	0.73
17	310,889	684,365	672,251	334,398	337,853	12,114	5,492	6,622	4,502	0.66
18	314,248	686,237	674,123	334,898	339,225	12,114	5,488	6,626	1,872	0.27
19	318,925	691,230	678,869	337,029	341,840	12,361	5,554	6,807	4,993	0.73

表7 世帯数および人口【2/2】

年	世帯数	総人口	日本人人口			外国人人口			対前年比増加人口	
			計	男	女	計	男	女	実数	率
平成 20 年	324,194	697,174	684,107	339,385	344,722	13,067	5,825	7,242	5,944	0.86
21	329,290	702,922	689,187	341,481	347,706	13,735	6,145	7,590	5,748	0.82
22	332,307	706,449	692,450	342,512	349,938	13,999	6,202	7,797	3,527	0.50
23	333,414	707,280	693,368	342,158	351,210	13,912	6,035	7,877	831	0.12
24	335,465	707,903	694,886	342,261	352,625	13,017	5,679	7,338	623	0.09
25	344,228	709,262	696,522	342,647	353,875	12,740	5,613	7,127	1,359	0.19
26	347,096	711,212	698,354	343,353	355,001	12,858	5,741	7,117	1,950	0.27
27	350,732	714,656	701,104	344,156	356,948	13,552	6,138	7,414	3,444	0.48
28	355,564	719,109	704,447	345,341	359,106	14,662	6,659	8,003	4,453	0.62
29	360,633	723,711	707,289	346,119	361,170	16,422	7,566	8,856	4,602	0.64
30	365,725	728,479	710,239	346,719	363,520	18,240	8,438	9,802	4,768	0.66
31	370,567	732,433	712,780	347,090	365,690	19,653	9,189	10,464	3,954	0.54

- 注：(1)「世帯数」について、昭和23～28年は食糧配給台帳(外国人を含む)、昭和29～42年は住民登録(外国人のみの世帯は含まない)、昭和43年以降は住民基本台帳(外国人のみの世帯について、平成24年までは含まず、平成25年からは含む)の数値である。
(2)「総人口」は、「日本人人口」と「外国人人口」の計である。(ただし、昭和28年、29年は外国人登録数が不詳のため、日本人のみの人口である)
(3)「日本人人口」について、昭和23～28年は食糧配給台帳(外国人を含む)、昭和29～42年は住民登録、昭和43年以降は住民基本台帳(日本人人口)の数値である。
(4)「外国人人口」について、昭和29年までは不詳、昭和30年～平成24年は外国人登録、平成25年以降は住民基本台帳の外国人人口の数値である。
(5)「対前年比増加人口」は、「総人口」の増減値である。なお、外国人数が不詳の期間があるため、昭和29年、30年については参考値として()表示した。

資料：東京都総務局統計部統計調整課「東京都統計年鑑」、区民部戸籍住民課「練馬区の世帯と人口」

※各項目における資料の推移

年	世帯数	総人口	日本人人口	外国人人口
昭和23年 S	食糧配給台帳 (外国人を含む)			外国人登録法 施行前
昭和27年				
昭和28年	住民登録 (平成24年までは外国人を 含まない)	住民基本台帳 + 外国人登録	住民基本台帳	外国人登録 (昭和28、29 年は不詳)
昭和29年 S				
昭和42年				
昭和43年 S	住民基本台帳 (平成24年までは外国人を 含まない)	住民基本台帳 + 外国人登録	住民基本台帳	住民基本台帳 のうち日本人
平成24年				
平成25年 S	住民基本台帳	住民基本台帳 のうち日本人	住民基本台帳 のうち外国人	

表8 町丁別世帯数および人口（住民基本台帳）【1/4】

(令和元年10月1日現在)

町 丁 名	世 帯 数	人 口			人 口 密 度 人/km ²	1 世 帯 当 たり 人 員	対 前 年 比 増 加	
		計	男	女			世 帯 数	人 口
総 数	377, 234	738, 432	358, 532	379, 900	15, 358	1.96	7, 079	6, 437
旭 丘	4, 857	7, 354	3, 688	3, 666	17, 893	1.51	131	140
1 丁 目	3, 330	4, 896	2, 505	2, 391	22, 459	1.47	90	104
2 丁 目	1, 527	2, 458	1, 183	1, 275	12, 736	1.61	41	36
小 竹 町	5, 647	9, 529	4, 548	4, 981	18, 431	1.69	88	92
1 丁 目	3, 033	5, 159	2, 500	2, 659	20, 802	1.70	31	39
2 丁 目	2, 614	4, 370	2, 048	2, 322	16, 245	1.67	57	53
栄 町	2, 461	3, 980	1, 881	2, 099	23, 832	1.62	67	79
羽 沢	3, 793	6, 558	3, 190	3, 368	14, 103	1.73	57	82
1 丁 目	900	1, 346	647	699	18, 958	1.50	15	17
2 丁 目	1, 896	3, 295	1, 601	1, 694	14, 389	1.74	△ 9	△ 68
3 丁 目	997	1, 917	942	975	11, 618	1.92	51	133
豊 玉 上	4, 367	6, 553	3, 064	3, 489	21, 003	1.50	32	12
1 丁 目	1, 528	2, 353	1, 151	1, 202	13, 523	1.54	9	—
2 丁 目	2, 839	4, 200	1, 913	2, 287	30, 435	1.48	23	12
豊 玉 中	6, 034	10, 716	5, 367	5, 349	19, 881	1.78	259	293
1 丁 目	1, 372	2, 422	1, 223	1, 199	17, 941	1.77	76	92
2 丁 目	1, 841	3, 140	1, 624	1, 516	20, 390	1.71	△ 2	3
3 丁 目	1, 934	3, 156	1, 553	1, 603	21, 469	1.63	185	176
4 丁 目	887	1, 998	967	1, 031	19, 398	2.25	—	22
豊 玉 南	4, 439	8, 610	4, 297	4, 313	18, 799	1.94	82	51
1 丁 目	1, 259	2, 394	1, 166	1, 228	21, 963	1.90	24	20
2 丁 目	1, 088	1, 984	981	1, 003	12, 800	1.82	35	22
3 丁 目	2, 092	4, 232	2, 150	2, 082	21, 814	2.02	23	9
豊 玉 北	12, 400	19, 504	9, 343	10, 161	23, 961	1.57	368	470
1 丁 目	1, 678	2, 623	1, 210	1, 413	21, 678	1.56	80	74
2 丁 目	1, 527	2, 478	1, 164	1, 314	20, 650	1.62	48	55
3 丁 目	2, 131	3, 228	1, 590	1, 638	20, 826	1.51	100	110
4 丁 目	2, 652	4, 049	1, 971	2, 078	26, 292	1.53	77	105
5 丁 目	2, 597	3, 874	1, 844	2, 030	27, 091	1.49	73	121
6 丁 目	1, 815	3, 252	1, 564	1, 688	26, 876	1.79	△ 10	5
中 村	4, 987	9, 957	4, 793	5, 164	20, 034	2.00	65	109
1 丁 目	1, 211	2, 486	1, 194	1, 292	16, 797	2.05	△ 17	△ 36
2 丁 目	1, 556	3, 302	1, 621	1, 681	21, 167	2.12	△ 13	△ 9
3 丁 目	2, 220	4, 169	1, 978	2, 191	21, 601	1.88	95	154
中 村 南	5, 712	10, 966	5, 323	5, 643	21, 335	1.92	228	250
1 丁 目	2, 096	4, 267	2, 103	2, 164	19, 847	2.04	112	134
2 丁 目	2, 100	3, 683	1, 808	1, 875	21, 923	1.75	71	64
3 丁 目	1, 516	3, 016	1, 412	1, 604	23, 023	1.99	45	52
中 村 北	6, 865	11, 683	5, 502	6, 181	26, 078	1.70	70	17
1 丁 目	2, 161	3, 768	1, 796	1, 972	30, 885	1.74	△ 4	△ 3
2 丁 目	1, 712	3, 054	1, 501	1, 553	24, 629	1.78	49	9
3 丁 目	1, 303	2, 015	924	1, 091	25, 188	1.55	19	28
4 丁 目	1, 689	2, 846	1, 281	1, 565	23, 328	1.69	6	△ 17
桜 台	14, 236	25, 447	12, 327	13, 120	18, 373	1.79	333	221
1 丁 目	3, 268	5, 077	2, 456	2, 621	24, 646	1.55	71	45
2 丁 目	2, 663	4, 758	2, 297	2, 461	19, 500	1.79	96	82
3 丁 目	2, 429	4, 711	2, 261	2, 450	16, 530	1.94	△ 5	△ 49
4 丁 目	2, 095	3, 410	1, 633	1, 777	22, 583	1.63	78	79
5 丁 目	2, 017	3, 943	1, 981	1, 962	16, 361	1.95	38	7
6 丁 目	1, 764	3, 548	1, 699	1, 849	13, 752	2.01	55	57
練 馬	8, 960	14, 432	7, 006	7, 426	18, 176	1.61	179	151
1 丁 目	2, 634	4, 089	1, 992	2, 097	19, 850	1.55	38	70
2 丁 目	1, 796	2, 973	1, 459	1, 514	11, 135	1.66	13	△ 14
3 丁 目	2, 355	3, 575	1, 739	1, 836	26, 679	1.52	83	81
4 丁 目	2, 175	3, 795	1, 816	1, 979	20, 294	1.74	45	14
向 山	5, 802	11, 062	5, 418	5, 644	14, 671	1.91	138	279
1 丁 目	1, 120	1, 774	878	896	19, 495	1.58	12	27
2 丁 目	1, 336	2, 599	1, 296	1, 303	16, 768	1.95	8	43
3 丁 目	1, 264	2, 461	1, 175	1, 286	8, 635	1.95	28	42
4 丁 目	2, 082	4, 228	2, 069	2, 159	18, 960	2.03	90	167

表8 町丁別世帯数および人口（住民基本台帳）【2/4】

町 丁 名	世 帯 数	人 口			人 口 密 度 人/km ²	1 世 帯 当 たり 人 員	対 前 年 比 増 加	
		計	男	女			世 帯 数	人 口
貫 井	11,251	20,246	9,859	10,387	18,939	1.80	293	392
1 丁 目	2,719	5,122	2,412	2,710	24,744	1.88	23	1
2 丁 目	2,124	3,508	1,724	1,784	19,065	1.65	39	28
3 丁 目	2,802	4,898	2,360	2,538	18,414	1.75	87	49
4 丁 目	2,212	4,271	2,097	2,174	16,056	1.93	35	10
5 丁 目	1,394	2,447	1,266	1,181	16,760	1.76	109	304
錦	3,080	6,141	3,019	3,122	17,446	1.99	23	△ 57
1 丁 目	1,792	3,536	1,713	1,823	17,680	1.97	6	△ 56
2 丁 目	1,288	2,605	1,306	1,299	17,138	2.02	17	△ 1
氷 川 台	7,145	13,633	6,622	7,011	17,434	1.91	207	166
1 丁 目	120	239	110	129	1,604	1.99	—	△ 3
2 丁 目	1,410	2,987	1,501	1,486	18,553	2.12	59	61
3 丁 目	2,850	5,178	2,526	2,652	22,319	1.82	107	122
4 丁 目	2,765	5,229	2,485	2,744	21,788	1.89	41	△ 14
平 和 台	6,803	13,999	6,919	7,080	19,309	2.06	212	248
1 丁 目	1,744	3,591	1,812	1,779	18,136	2.06	△ 5	△ 64
2 丁 目	1,573	3,087	1,499	1,588	19,538	1.96	21	4
3 丁 目	2,021	4,355	2,149	2,206	21,884	2.15	19	19
4 丁 目	1,465	2,966	1,459	1,507	17,447	2.02	177	289
早 宮	9,524	19,292	9,302	9,990	16,266	2.03	371	354
1 丁 目	3,034	5,931	2,855	3,076	18,082	1.95	64	20
2 丁 目	2,151	4,178	2,040	2,138	13,477	1.94	103	84
3 丁 目	2,270	4,760	2,273	2,487	16,136	2.10	67	85
4 丁 目	2,069	4,423	2,134	2,289	17,482	2.14	137	165
春 日 町	12,783	25,680	12,283	13,397	14,608	2.01	151	14
1 丁 目	2,107	4,352	2,076	2,276	11,046	2.07	△ 14	△ 41
2 丁 目	2,224	4,532	2,203	2,329	14,859	2.04	△ 11	△ 56
3 丁 目	2,148	4,082	1,911	2,171	16,661	1.90	43	26
4 丁 目	2,238	4,473	2,174	2,299	14,618	2.00	36	12
5 丁 目	2,195	4,485	2,127	2,358	17,184	2.04	17	△ 27
6 丁 目	1,871	3,756	1,792	1,964	15,206	2.01	80	100
高 松	8,237	18,108	8,958	9,150	13,103	2.20	173	198
1 丁 目	1,504	3,062	1,501	1,561	13,371	2.04	38	48
2 丁 目	1,170	2,533	1,207	1,326	12,178	2.16	28	12
3 丁 目	1,262	3,202	1,563	1,639	14,688	2.54	24	33
4 丁 目	1,509	3,487	1,736	1,751	15,227	2.31	△ 6	△ 40
5 丁 目	1,367	2,765	1,374	1,391	11,766	2.02	95	126
6 丁 目	1,425	3,059	1,577	1,482	11,631	2.15	△ 6	19
北 町	15,255	26,278	13,341	12,937	16,082	1.72	380	301
1 丁 目	2,777	4,575	2,241	2,334	17,596	1.65	65	73
2 丁 目	3,253	6,251	3,095	3,156	25,004	1.92	21	△ 59
3 丁 目	1,578	2,774	1,354	1,420	20,701	1.76	45	66
4 丁 目	1,028	1,028	955	73	4,145	1.00	39	39
5 丁 目	1,314	2,426	1,218	1,208	17,453	1.85	68	57
6 丁 目	1,531	2,585	1,198	1,387	14,522	1.69	16	11
7 丁 目	1,587	2,877	1,412	1,465	13,700	1.81	46	38
8 丁 目	2,187	3,762	1,868	1,894	17,498	1.72	80	76
田 柄	13,647	29,528	14,561	14,967	17,777	2.16	209	184
1 丁 目	2,449	5,084	2,447	2,637	18,487	2.08	64	45
2 丁 目	3,747	7,199	3,513	3,686	18,043	1.92	67	84
3 丁 目	2,457	5,782	2,929	2,853	18,182	2.35	19	△ 33
4 丁 目	3,129	7,323	3,643	3,680	17,688	2.34	46	89
5 丁 目	1,865	4,140	2,029	2,111	16,235	2.22	13	△ 1
光 が 丘	12,780	27,464	12,772	14,692	16,436	2.15	18	△ 219
1 丁 目	1,560	2,677	1,232	1,445	37,704	1.72	△ 4	△ 26
2 丁 目	2,593	5,485	2,445	3,040	21,426	2.12	△ 39	△ 162
3 丁 目	3,989	9,087	4,339	4,748	31,662	2.28	42	33
4 丁 目	—	—	—	—	—	—	—	—
5 丁 目	1,612	3,345	1,499	1,846	20,396	2.08	11	1
6 丁 目	474	1,057	472	585	13,551	2.23	9	3
7 丁 目	2,552	5,813	2,785	3,028	28,218	2.28	△ 1	△ 68

表8 町丁別世帯数および人口（住民基本台帳）【3/4】

町 丁 名	世 帯 数	人 口			人 口 密 度 人/㎢	1 世 帯 当 たり 人 員	対 前 年 比 増 加	
		計	男	女			世 帯 数	人 口
旭 町	6,785	12,965	6,419	6,546	16,838	1.91	117	124
1 丁 目	1,894	4,218	2,062	2,156	17,146	2.23	18	21
2 丁 目	2,612	4,610	2,296	2,314	15,627	1.76	60	81
3 丁 目	2,279	4,137	2,061	2,076	18,066	1.82	39	22
土 支 田	6,084	13,892	6,912	6,980	11,763	2.28	98	123
1 丁 目	1,605	3,575	1,757	1,818	14,652	2.23	21	8
2 丁 目	1,294	2,917	1,453	1,464	9,922	2.25	39	64
3 丁 目	1,762	4,100	2,011	2,089	13,226	2.33	34	45
4 丁 目	1,423	3,300	1,691	1,609	9,910	2.32	4	6
富 士 見 台	7,899	15,623	7,628	7,995	16,291	1.98	121	121
1 丁 目	1,548	3,131	1,518	1,613	18,637	2.02	△ 5	△ 27
2 丁 目	2,313	4,249	2,087	2,162	18,315	1.84	51	74
3 丁 目	2,172	4,141	1,990	2,151	16,176	1.91	34	6
4 丁 目	1,866	4,102	2,033	2,069	13,538	2.20	41	68
南 田 中	6,483	12,621	6,104	6,517	13,600	1.95	159	100
1 丁 目	1,227	2,530	1,246	1,284	14,540	2.06	22	7
2 丁 目	885	1,784	875	909	10,433	2.02	68	62
3 丁 目	1,425	2,672	1,254	1,418	14,138	1.88	—	△ 35
4 丁 目	1,593	3,230	1,622	1,608	16,070	2.03	61	82
5 丁 目	1,353	2,405	1,107	1,298	12,461	1.78	8	△ 16
高 野 台	7,334	15,049	7,077	7,972	16,287	2.05	145	241
1 丁 目	1,772	3,541	1,607	1,934	18,066	2.00	19	3
2 丁 目	1,502	3,151	1,526	1,625	19,213	2.10	59	77
3 丁 目	1,493	2,954	1,398	1,556	12,464	1.98	△ 4	1
4 丁 目	1,205	2,470	1,148	1,322	17,153	2.05	22	37
5 丁 目	1,362	2,933	1,398	1,535	16,027	2.15	49	123
谷 原	5,665	13,075	6,449	6,626	11,561	2.31	81	120
1 丁 目	937	2,083	1,045	1,038	9,017	2.22	△ 4	△ 1
2 丁 目	821	1,757	858	899	12,461	2.14	7	4
3 丁 目	834	2,039	983	1,056	12,509	2.44	1	9
4 丁 目	769	1,951	995	956	10,215	2.54	20	△ 1
5 丁 目	1,303	2,920	1,424	1,496	12,863	2.24	44	105
6 丁 目	1,001	2,325	1,144	1,181	13,062	2.32	13	4
三 原 台	4,181	9,363	4,643	4,720	14,909	2.24	99	192
1 丁 目	1,960	4,247	2,124	2,123	17,920	2.17	89	209
2 丁 目	871	2,043	1,035	1,008	13,096	2.35	11	8
3 丁 目	1,350	3,073	1,484	1,589	13,077	2.28	△ 1	△ 25
石 神 井 町	14,746	27,947	13,246	14,701	14,458	1.90	123	65
1 丁 目	1,797	3,175	1,420	1,755	13,397	1.77	17	27
2 丁 目	2,347	4,469	2,046	2,423	16,251	1.90	1	△ 37
3 丁 目	1,921	3,279	1,564	1,715	20,117	1.71	△ 18	△ 56
4 丁 目	1,757	3,458	1,660	1,798	17,643	1.97	24	46
5 丁 目	939	1,773	875	898	5,890	1.89	2	△ 8
6 丁 目	1,611	3,113	1,497	1,616	14,966	1.93	28	57
7 丁 目	2,122	4,195	2,026	2,169	16,915	1.98	52	56
8 丁 目	2,252	4,485	2,158	2,327	14,705	1.99	17	△ 20
石 神 井 台	14,764	30,944	15,031	15,913	13,808	2.10	181	164
1 丁 目	726	1,626	793	833	4,443	2.24	11	21
2 丁 目	2,141	4,666	2,307	2,359	14,907	2.18	△ 17	△ 35
3 丁 目	2,719	5,479	2,646	2,833	17,617	2.02	24	△ 20
4 丁 目	2,211	4,630	2,157	2,473	16,303	2.09	—	29
5 丁 目	1,762	3,974	1,975	1,999	15,226	2.26	5	17
6 丁 目	1,345	2,983	1,461	1,522	13,317	2.22	2	△ 6
7 丁 目	2,175	3,783	1,845	1,938	16,813	1.74	159	187
8 丁 目	1,685	3,803	1,847	1,956	14,798	2.26	△ 3	△ 29
上 石 神 井	10,650	18,762	9,084	9,678	13,939	1.76	126	112
1 丁 目	3,413	5,432	2,641	2,791	15,976	1.59	4	△ 3
2 丁 目	2,338	4,283	2,063	2,220	13,861	1.83	39	35
3 丁 目	2,282	4,311	2,081	2,230	12,532	1.89	△ 27	△ 94
4 丁 目	2,617	4,736	2,299	2,437	13,416	1.81	110	174
上石神井南町	1,106	2,206	1,097	1,109	12,463	1.99	61	18

表8 町丁別世帯数および人口（住民基本台帳）【4/4】

町 丁 名	世 帯 数	人 口			人 口 密 度 人/㎢	1 世 帯 当 たり 人 員	対 前 年 比 増 加	
		計	男	女			世 帯 数	人 口
下 石 神 井	8,837	18,313	9,011	9,302	15,719	2.07	76	70
1 丁 目	1,314	2,765	1,363	1,402	16,657	2.10	△ 18	△ 32
2 丁 目	1,586	3,398	1,651	1,747	15,879	2.14	28	42
3 丁 目	1,104	2,418	1,184	1,234	13,977	2.19	△ 14	△ 27
4 丁 目	1,959	3,527	1,725	1,802	15,746	1.80	31	2
5 丁 目	1,285	2,638	1,294	1,344	16,591	2.05	34	25
6 丁 目	1,589	3,567	1,794	1,773	15,576	2.24	15	60
立 野 町	2,407	5,266	2,537	2,729	14,751	2.19	41	77
関 町 東	3,022	5,244	2,599	2,645	16,491	1.74	145	193
1 丁 目	2,055	3,725	1,862	1,863	16,779	1.81	37	76
2 丁 目	967	1,519	737	782	15,823	1.57	108	117
関 町 南	8,703	17,513	8,484	9,029	16,711	2.01	185	253
1 丁 目	1,349	2,529	1,212	1,317	14,618	1.87	28	24
2 丁 目	2,152	4,284	2,067	2,217	15,466	1.99	27	34
3 丁 目	2,056	4,218	2,100	2,118	15,507	2.05	102	220
4 丁 目	3,146	6,482	3,105	3,377	19,883	2.06	28	△ 25
関 町 北	11,713	22,193	10,579	11,614	16,513	1.89	367	234
1 丁 目	2,149	3,589	1,653	1,936	25,275	1.67	184	174
2 丁 目	2,785	4,683	2,162	2,521	22,733	1.68	80	81
3 丁 目	2,227	4,205	2,078	2,127	11,648	1.89	99	60
4 丁 目	2,123	4,104	1,983	2,121	11,659	1.93	△ 27	△ 78
5 丁 目	2,429	5,612	2,703	2,909	19,830	2.31	31	△ 3
東 大 泉	17,865	34,695	16,357	18,338	14,284	1.94	222	220
1 丁 目	2,427	4,778	2,239	2,539	17,696	1.97	19	29
2 丁 目	2,990	6,083	2,894	3,189	14,588	2.03	△ 3	△ 40
3 丁 目	2,625	4,787	2,171	2,616	14,775	1.82	27	33
4 丁 目	1,694	2,905	1,416	1,489	12,969	1.71	95	116
5 丁 目	2,016	3,813	1,754	2,059	10,894	1.89	36	60
6 丁 目	3,303	6,370	2,952	3,418	14,412	1.93	64	62
7 丁 目	2,810	5,959	2,931	3,028	14,823	2.12	△ 16	△ 40
西 大 泉 町	13	33	13	20	16,500	2.54	1	2
西 大 泉	9,892	22,138	10,859	11,279	12,191	2.24	140	113
1 丁 目	1,945	4,095	2,064	2,031	14,945	2.11	60	45
2 丁 目	1,293	2,985	1,441	1,544	9,073	2.31	17	16
3 丁 目	1,682	3,648	1,781	1,867	12,242	2.17	15	△ 8
4 丁 目	1,492	3,628	1,767	1,861	10,366	2.43	18	5
5 丁 目	2,209	4,881	2,366	2,515	12,777	2.21	△ 14	△ 47
6 丁 目	1,271	2,901	1,440	1,461	15,852	2.28	44	102
南 大 泉	12,456	27,081	13,190	13,891	15,053	2.17	204	119
1 丁 目	2,131	4,735	2,306	2,429	14,219	2.22	4	△ 23
2 丁 目	1,923	4,475	2,167	2,308	15,925	2.33	37	7
3 丁 目	2,236	4,828	2,368	2,460	14,326	2.16	8	△ 5
4 丁 目	3,052	6,332	3,127	3,205	17,348	2.07	66	84
5 丁 目	2,274	4,751	2,281	2,470	13,124	2.09	77	30
6 丁 目	840	1,960	941	1,019	16,198	2.33	12	26
大 泉 町	10,022	22,315	11,028	11,287	10,739	2.23	94	△ 50
1 丁 目	2,280	5,321	2,660	2,661	10,749	2.33	28	△ 1
2 丁 目	2,175	4,753	2,321	2,432	10,178	2.19	7	2
3 丁 目	1,731	3,867	1,916	1,951	9,455	2.23	32	△ 12
4 丁 目	1,650	3,807	1,888	1,919	11,067	2.31	—	△ 31
5 丁 目	1,042	2,194	1,093	1,101	9,665	2.11	11	7
6 丁 目	1,144	2,373	1,150	1,223	17,449	2.07	16	△ 15
大 泉 学 園 町	15,542	34,474	16,802	17,672	10,736	2.22	159	△ 1
1 丁 目	1,480	3,203	1,538	1,665	13,630	2.16	26	56
2 丁 目	1,917	3,987	1,925	2,062	11,973	2.08	57	60
3 丁 目	1,338	3,214	1,633	1,581	8,878	2.40	14	△ 10
4 丁 目	1,878	4,355	2,106	2,249	11,401	2.32	25	6
5 丁 目	2,093	4,791	2,363	2,428	12,509	2.29	43	23
6 丁 目	2,275	5,143	2,491	2,652	12,073	2.26	23	△ 4
7 丁 目	2,328	4,996	2,392	2,604	12,521	2.15	△ 13	△ 52
8 丁 目	2,163	4,715	2,315	2,400	13,282	2.18	△ 11	△ 75
9 丁 目	70	70	39	31	208	1.00	△ 5	△ 5

資料：区民部戸籍住民課「練馬区の世帯と人口」

表9 年齢別人口(住民基本台帳)

(平成31年1月1日現在)

年 齢	計	男	女	年 齢	計	男	女
総 数	732,433	356,279	376,154				
0 ～ 4 歳	29,661	15,101	14,560	50 ～ 54 歳	55,690	28,420	27,270
0	5,672	2,900	2,772	50	12,080	6,000	6,080
1	5,873	2,994	2,879	51	12,318	6,264	6,054
2	6,061	3,057	3,004	52	9,011	4,703	4,308
3	6,058	3,103	2,955	53	11,531	5,987	5,544
4	5,997	3,047	2,950	54	10,750	5,466	5,284
5 ～ 9 歳	29,222	14,974	14,248	55 ～ 59 歳	45,128	22,912	22,216
5	5,996	3,055	2,941	55	10,077	5,096	4,981
6	5,761	2,975	2,786	56	9,343	4,772	4,571
7	5,653	2,929	2,724	57	8,842	4,479	4,363
8	6,006	3,044	2,962	58	8,547	4,343	4,204
9	5,806	2,971	2,835	59	8,319	4,222	4,097
10 ～ 14 歳	29,072	15,045	14,027	60 ～ 64 歳	36,461	18,589	17,872
10	5,956	3,061	2,895	60	7,926	4,070	3,856
11	5,851	3,115	2,736	61	7,458	3,769	3,689
12	5,758	2,967	2,791	62	7,111	3,614	3,497
13	5,630	2,889	2,741	63	7,109	3,622	3,487
14	5,877	3,013	2,864	64	6,857	3,514	3,343
15 ～ 19 歳	32,213	16,476	15,737	65 ～ 69 歳	38,052	18,781	19,271
15	6,001	3,096	2,905	65	6,902	3,540	3,362
16	6,163	3,133	3,030	66	7,200	3,580	3,620
17	6,324	3,247	3,077	67	7,210	3,499	3,711
18	6,627	3,374	3,253	68	7,851	3,830	4,021
19	7,098	3,626	3,472	69	8,889	4,332	4,557
20 ～ 24 歳	44,853	21,801	23,052	70 ～ 74 歳	35,656	16,497	19,159
20	7,696	3,914	3,782	70	8,891	4,282	4,609
21	8,156	4,021	4,135	71	8,843	4,180	4,663
22	8,640	4,207	4,433	72	6,111	2,747	3,364
23	9,914	4,699	5,215	73	5,329	2,446	2,883
24	10,447	4,960	5,487	74	6,482	2,842	3,640
25 ～ 29 歳	49,210	23,631	25,579	75 ～ 79 歳	32,337	13,703	18,634
25	9,856	4,657	5,199	75	6,969	3,072	3,897
26	10,004	4,781	5,223	76	6,716	2,905	3,811
27	9,912	4,813	5,099	77	6,937	2,899	4,038
28	9,739	4,698	5,041	78	6,242	2,586	3,656
29	9,699	4,682	5,017	79	5,473	2,241	3,232
30 ～ 34 歳	50,991	25,084	25,907	80 ～ 84 歳	26,175	10,411	15,764
30	10,002	4,821	5,181	80	5,162	2,066	3,096
31	10,048	4,905	5,143	81	5,633	2,250	3,383
32	9,952	4,865	5,087	82	5,489	2,233	3,256
33	10,210	5,127	5,083	83	5,379	2,126	3,253
34	10,779	5,366	5,413	84	4,512	1,736	2,776
35 ～ 39 歳	52,437	26,494	25,943	85 ～ 89 歳	17,363	6,247	11,116
35	10,650	5,349	5,301	85	4,437	1,723	2,714
36	10,384	5,213	5,171	86	3,988	1,445	2,543
37	10,342	5,246	5,096	87	3,467	1,242	2,225
38	10,349	5,253	5,096	88	2,938	1,025	1,913
39	10,712	5,433	5,279	89	2,533	812	1,721
40 ～ 44 歳	56,336	28,564	27,772	90 ～ 94 歳	7,679	2,297	5,382
40	10,785	5,527	5,258	90	2,214	699	1,515
41	10,846	5,482	5,364	91	1,896	579	1,317
42	11,235	5,648	5,587	92	1,489	441	1,048
43	11,451	5,805	5,646	93	1,255	360	895
44	12,019	6,102	5,917	94	825	218	607
45 ～ 49 歳	61,638	30,825	30,813	95 ～ 99 歳	1,946	378	1,568
45	12,664	6,380	6,284	95	658	146	512
46	12,336	6,097	6,239	96	472	98	374
47	12,163	6,073	6,090	97	364	68	296
48	12,442	6,245	6,197	98	267	40	227
49	12,033	6,030	6,003	99	185	26	159
				100 歳 以上	313	49	264

注：平成24年7月9日に「住民基本台帳法の一部を改正する法律」が施行されたことに伴い、住民基本台帳人口に外国人住民も含まれる。
資料：区民部戸籍住民課「練馬区年齢別人口」

表10 特殊年齢構造指数

		(各年1月1日現在)				
年		年少人口指数	老年人口指数	従属人口指数	老年化指数	老年人口1人当たり 生産年齢人口
平成	22年	18.9	28.9	47.7	153.0	3.5
	23	18.9	29.1	48.0	154.2	3.4
	24	18.9	29.6	48.4	156.5	3.4
	25	18.7	30.2	48.8	161.7	3.3
	26	18.7	31.2	49.9	167.4	3.2
	27	18.6	32.1	50.8	172.2	3.1
	28	18.6	32.6	51.2	175.5	3.1
	29	18.4	32.8	51.2	178.1	3.0
	30	18.3	32.9	51.2	179.8	3.0
	31	18.1	32.9	51.0	181.4	3.0

注：(1) 平成24年までは外国人登録数を含まないが、平成25年から外国人住民数を含む。

- (2) 年少人口指数 = $\frac{\text{年少人口(0~14歳)}}{\text{生産年齢人口(15~64歳)}} \times 100$
- (3) 老年人口指数 = $\frac{\text{老年人口(65歳以上)}}{\text{生産年齢人口(15~64歳)}} \times 100$
- (4) 従属人口指数 = $\frac{\text{年少人口(0~14歳)} + \text{老年人口(65歳以上)}}{\text{生産年齢人口(15~64歳)}} \times 100$
- (5) 老年化指数 = $\frac{\text{老年人口(65歳以上)}}{\text{年少人口(0~14歳)}} \times 100$
- (6) 老年人口1人当たり生産年齢人口 = $\frac{\text{生産年齢人口(15~64歳)}}{\text{老年人口(65歳以上)}}$

資料：区民部戸籍住民課、総務部総務課

図6 特殊年齢構造指数の推移【表10関連】

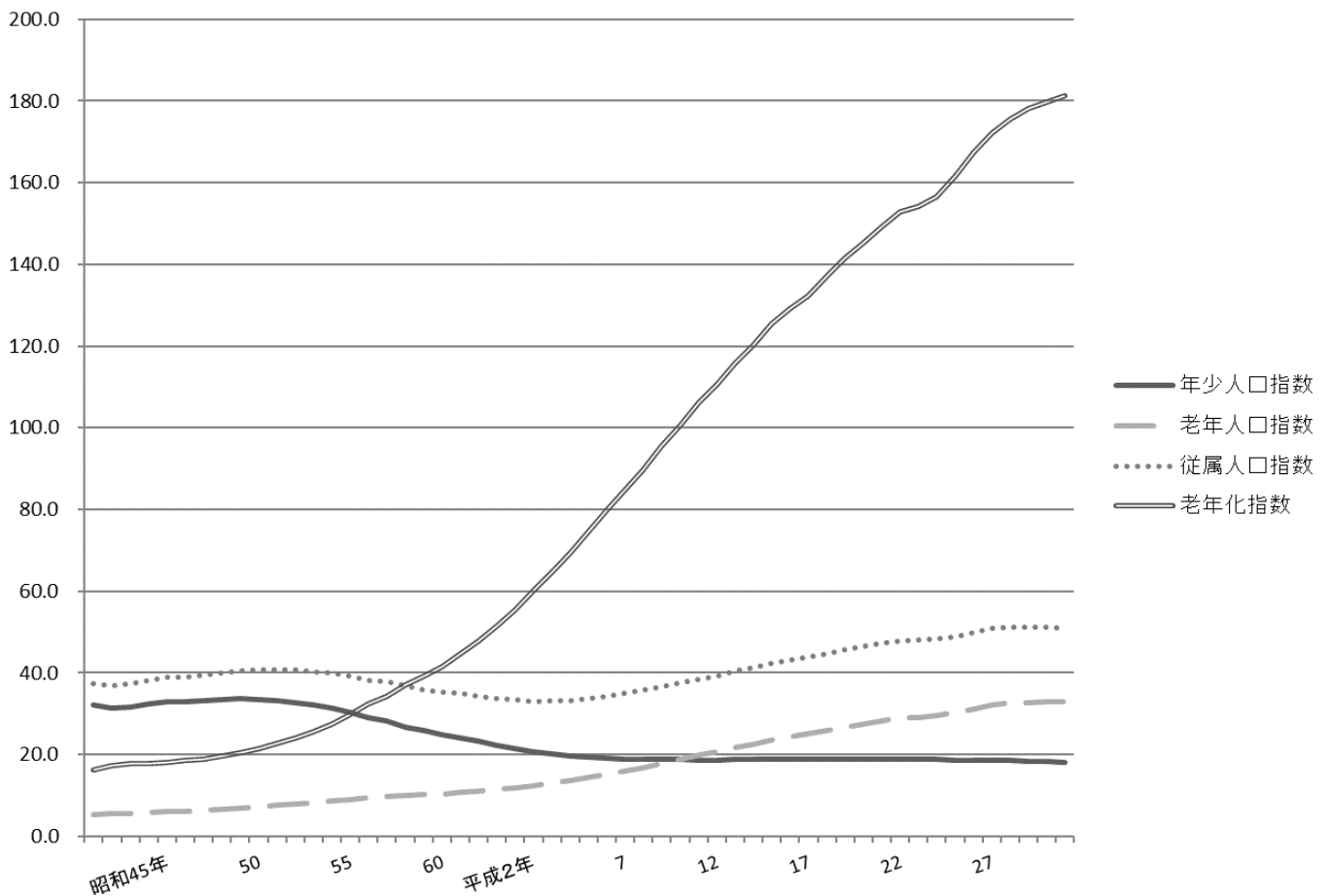


表11 人口動態

年次 および 月次	転入人口 (住民基本台帳)			転出人口 (住民基本台帳)			職権記載・消除等に 伴う増加人口 (住民基本台帳)			婚姻 (人口動態 調査)	離婚 (人口動態 調査)	
	計	男	女	計	男	女	計	男	女			
平成 21 年	41,402	21,750	19,652	39,411	21,027	18,384	143	△ 23	166	4,571	1,420	
22	39,673	20,302	19,371	39,731	20,907	18,824	107	9	98	4,489	1,380	
23	39,982	20,608	19,374	38,712	20,268	18,444	△ 380	△ 306	△ 74	4,151	1,253	
24	40,856	20,993	19,863	39,432	20,549	18,883	△ 245	△ 229	△ 16	4,391	1,377	
25	41,412	21,307	20,105	40,004	20,679	19,325	△ 41	35	△ 76	4,227	1,296	
26	41,630	21,160	20,470	39,444	20,574	18,870	585	411	174	4,142	1,213	
27	44,114	22,316	21,798	40,891	21,274	19,617	747	418	329	4,185	1,215	
28	43,503	22,004	21,499	40,297	20,802	19,495	1,033	413	620	4,130	1,216	
29	44,701	22,094	22,607	41,261	21,059	20,202	1,466	642	824	3,998	1,145	
30	45,205	22,402	22,803	41,949	21,488	20,461	1,048	515	533	3,919	1,197	
平成30年 1 月	2,741	1,363	1,378	2,638	1,299	1,339	39	33	6	286	86	
2 月	3,064	1,496	1,568	3,220	1,622	1,598	△ 57	△ 20	△ 37	337	86	
3 月	8,258	3,988	4,270	6,542	3,390	3,152	179	58	121	337	132	
4 月	5,671	2,894	2,777	4,479	2,367	2,112	581	269	312	308	108	
5 月	3,402	1,674	1,728	3,202	1,633	1,569	63	32	31	303	93	
6 月	2,968	1,473	1,495	3,088	1,603	1,485	63	34	29	296	99	
7 月	3,269	1,661	1,608	3,319	1,712	1,607	136	95	41	351	108	
8 月	3,304	1,682	1,622	3,267	1,664	1,603	△ 152	△ 41	△ 111	308	104	
9 月	2,852	1,461	1,391	2,967	1,527	1,440	164	72	92	340	101	
10 月	3,606	1,793	1,813	3,201	1,644	1,557	194	79	115	294	90	
11 月	2,950	1,409	1,541	2,951	1,468	1,483	△ 30	△ 20	△ 10	419	81	
12 月	3,120	1,508	1,612	3,075	1,559	1,516	△ 132	△ 76	△ 56	340	109	
年次 および 月次	出生 (住民基本台帳)			出生 (人口動態調査)			死亡 (住民基本台帳)			死亡 (人口動態調査)		
	計	男	女	計	男	女	計	男	女	計	男	女
平成 21 年	6,019	3,097	2,922	5,948	3,056	2,892	4,890	2,766	2,124	4,893	2,764	2,129
22	6,135	3,110	3,025	6,103	3,101	3,002	5,266	2,868	2,398	5,220	2,849	2,371
23	5,954	3,067	2,887	5,912	3,052	2,860	5,326	2,998	2,328	5,334	2,984	2,350
24	5,967	3,115	2,852	5,887	3,077	2,810	5,515	2,945	2,570	5,503	2,942	2,561
25	6,218	3,180	3,038	6,164	3,144	3,020	5,635	3,009	2,626	5,593	3,001	2,592
26	6,177	3,154	3,023	6,076	3,115	2,961	5,504	2,951	2,553	5,501	2,945	2,556
27	6,241	3,220	3,021	6,154	3,177	2,977	5,758	3,038	2,720	5,685	2,997	2,688
28	6,225	3,162	3,063	6,073	3,082	2,991	5,862	3,090	2,772	5,828	3,075	2,753
29	6,028	3,053	2,975	5,920	2,988	2,932	6,166	3,258	2,908	6,105	3,220	2,885
30	5,836	2,975	2,861	5,703	2,918	2,785	6,186	3,565	2,904	6,134	3,251	2,883
平成30年 1 月	525	272	253	457	234	223	603	324	279	554	287	267
2 月	396	200	196	390	190	200	583	303	280	560	296	264
3 月	437	197	240	431	215	216	542	299	243	536	293	243
4 月	436	231	205	476	229	247	489	261	228	533	282	251
5 月	549	276	273	515	275	240	559	301	258	505	275	230
6 月	480	253	227	456	236	220	463	256	207	461	250	211
7 月	485	254	231	501	265	236	474	256	218	472	257	215
8 月	552	281	271	511	260	251	496	263	233	485	255	230
9 月	480	233	247	509	235	274	483	220	218	456	238	218
10 月	573	294	279	541	294	247	539	285	254	526	274	252
11 月	498	255	243	471	234	237	512	251	261	501	249	252
12 月	425	229	196	445	251	194	488	263	225	545	295	250

注：(1) 転入・転出、職権記載・消除等、出生・死亡(住民基本台帳)は平成24年7月9日から外国人住民を含んでいる。
 (2) 転入・転出に国外異動分は含まない。
 (3) 婚姻・離婚(人口動態調査)は、人口動態調査の東京都集計による。1年間に届出られたもののうち、婚姻時の夫の住所、別居前の夫婦の住所が練馬区内のものを計上。平成30年の数値は概数である。
 (4) 婚姻・離婚(人口動態調査)については、夫婦の一方が外国人の場合を含む。
 (5) 出生・死亡(住民基本台帳)は、出生・死亡が原因で、住民基本台帳へ1年間に記載・消除されたものを指す。
 (6) 出生・死亡(人口動態調査)は、人口動態調査で、1年間に発生したもののうち、翌年1月14日までに届出があったものについて、子の住所、死亡者の住所が練馬区内のものを計上。平成30年の数値は概数である。

資料：東京都福祉保健局「人口動態統計月報(平成30年)」 「東京都統計年鑑(平成21年～29年)」
 区民部戸籍住民課、健康部保健予防課

表12 合計特殊出生率

年次	合計特殊出生率	年齢階級別出生率							
		15～19歳	20～24歳	25～29歳	30～34歳	35～39歳	40～44歳	45～49歳	
平成 21 年	1.11	0.01	0.10	0.28	0.43	0.24	0.05	0.00	
22	1.15	0.01	0.08	0.29	0.46	0.26	0.05	0.00	
23	1.14	0.01	0.09	0.29	0.43	0.26	0.05	0.00	
24	1.14	0.01	0.07	0.28	0.44	0.28	0.05	0.00	
25	1.22	0.01	0.07	0.29	0.46	0.32	0.06	0.00	
26	1.21	0.01	0.07	0.28	0.47	0.31	0.07	0.00	
27	1.24	0.01	0.07	0.26	0.49	0.33	0.07	0.00	
28	1.23	0.01	0.07	0.27	0.47	0.34	0.07	0.00	
29	1.20	0.01	0.06	0.26	0.48	0.32	0.07	0.00	
30	1.16	0.01	0.05	0.24	0.46	0.33	0.07	0.00	

注：(1)「合計特殊出生率」とは、15歳から49歳までの女性の年齢別出生率を合計したもので、一人の女性が仮にその年次の年齢で一生涯の間に生むとした時の子ども数を表す。

(2)「年齢階級別出生率」は、年齢階級ごとに出生数を女性人口で除して算出したものである。

資料：東京都福祉保健局「人口動態統計年次推移(区市町村別)」、総務部総務課

図7 合計特殊出生率の推移【表12関連】

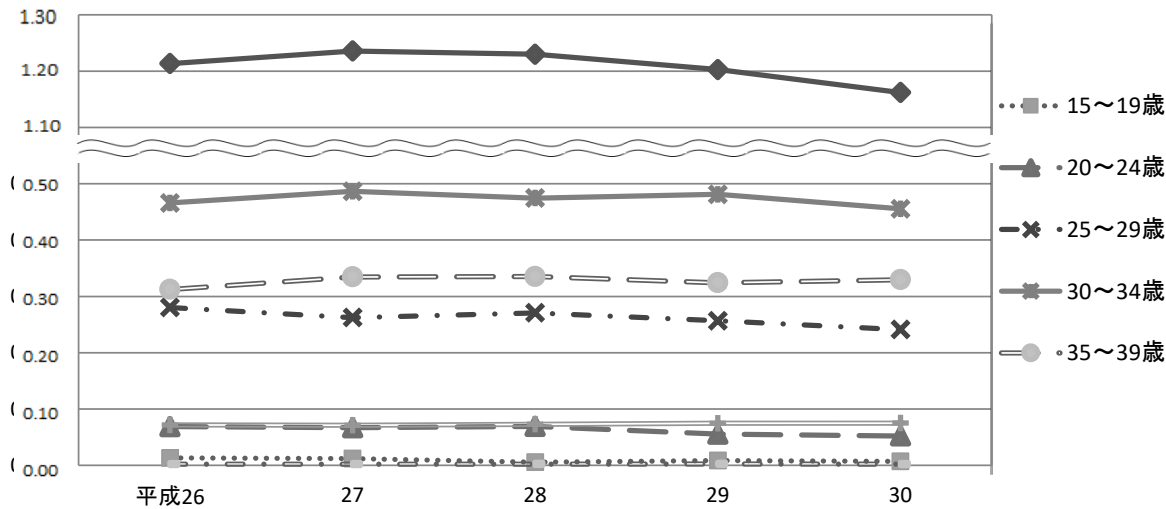


表13 町丁別・男女別人口（住民基本台帳）【2/4】

町 丁 名	平成 27 年		平成 28 年		平成 29 年		平成 30 年		平成 31 年	
	男	女	男	女	男	女	男	女	男	女
真 井	9,660	9,908	9,519	9,868	9,570	9,911	9,687	10,080	9,660	10,145
1 丁目	2,141	2,386	2,190	2,465	2,276	2,548	2,374	2,664	2,415	2,708
2 丁目	1,805	1,776	1,784	1,785	1,742	1,775	1,739	1,780	1,692	1,748
3 丁目	2,374	2,528	2,326	2,476	2,357	2,479	2,346	2,467	2,353	2,497
4 丁目	2,122	2,113	2,120	2,118	2,095	2,100	2,135	2,162	2,094	2,152
5 丁目	1,218	1,105	1,099	1,024	1,100	1,009	1,093	1,007	1,106	1,040
錦	2,888	2,913	2,971	3,005	3,004	3,071	3,031	3,113	3,004	3,133
1 丁目	1,718	1,805	1,731	1,826	1,732	1,843	1,743	1,845	1,728	1,846
2 丁目	1,170	1,108	1,240	1,179	1,272	1,228	1,288	1,268	1,276	1,287
氷 川 台	6,388	6,747	6,438	6,806	6,471	6,780	6,511	6,878	6,575	6,887
1 丁目	108	132	114	132	112	129	112	130	109	133
2 丁目	1,391	1,368	1,425	1,418	1,433	1,435	1,472	1,472	1,466	1,456
3 丁目	2,385	2,534	2,385	2,543	2,406	2,534	2,416	2,558	2,491	2,583
4 丁目	2,504	2,713	2,514	2,713	2,520	2,682	2,511	2,718	2,509	2,715
平 和 台	6,738	6,575	6,766	6,692	6,765	6,824	6,843	6,942	6,816	6,952
1 丁目	1,789	1,673	1,803	1,732	1,801	1,740	1,829	1,791	1,839	1,808
2 丁目	1,472	1,489	1,475	1,497	1,463	1,527	1,512	1,580	1,516	1,589
3 丁目	2,160	2,089	2,182	2,111	2,180	2,172	2,176	2,184	2,154	2,198
4 丁目	1,317	1,324	1,306	1,352	1,321	1,385	1,326	1,387	1,307	1,357
早 宮	9,082	9,619	9,094	9,637	9,109	9,692	9,075	9,745	9,155	9,849
1 丁目	2,860	3,055	2,869	3,060	2,832	3,002	2,857	3,038	2,848	3,072
2 丁目	1,925	1,994	1,953	2,030	1,975	2,067	1,955	2,117	1,991	2,108
3 丁目	2,264	2,453	2,254	2,444	2,262	2,474	2,228	2,454	2,256	2,462
4 丁目	2,033	2,117	2,018	2,103	2,040	2,149	2,035	2,136	2,060	2,207
春 日 町	12,025	12,739	12,078	12,922	12,207	13,084	12,247	13,231	12,278	13,399
1 丁目	1,977	2,084	2,043	2,172	2,128	2,215	2,108	2,244	2,094	2,283
2 丁目	2,238	2,267	2,241	2,313	2,241	2,357	2,229	2,350	2,220	2,357
3 丁目	1,924	2,111	1,909	2,119	1,894	2,137	1,884	2,148	1,905	2,183
4 丁目	2,127	2,225	2,141	2,247	2,152	2,282	2,159	2,285	2,186	2,294
5 丁目	2,123	2,371	2,104	2,372	2,133	2,365	2,137	2,350	2,133	2,380
6 丁目	1,636	1,681	1,640	1,699	1,659	1,728	1,730	1,854	1,740	1,902
高 松	8,533	8,550	8,564	8,621	8,705	8,721	8,797	8,848	8,879	9,014
1 丁目	1,427	1,448	1,403	1,453	1,389	1,457	1,404	1,476	1,486	1,550
2 丁目	1,219	1,287	1,213	1,267	1,211	1,273	1,212	1,316	1,201	1,308
3 丁目	1,518	1,562	1,541	1,588	1,544	1,571	1,552	1,599	1,556	1,611
4 丁目	1,620	1,594	1,644	1,617	1,714	1,700	1,741	1,729	1,734	1,741
5 丁目	1,287	1,286	1,316	1,308	1,358	1,330	1,353	1,300	1,339	1,336
6 丁目	1,462	1,373	1,447	1,388	1,489	1,390	1,535	1,428	1,563	1,468
北 町	12,904	12,281	13,001	12,370	13,108	12,507	13,175	12,769	13,151	12,744
1 丁目	2,185	2,238	2,164	2,244	2,156	2,239	2,202	2,284	2,223	2,283
2 丁目	2,902	2,946	2,988	2,996	3,097	3,115	3,096	3,203	3,088	3,170
3 丁目	1,268	1,248	1,314	1,285	1,346	1,314	1,345	1,400	1,316	1,374
4 丁目	931	66	930	63	933	63	906	61	898	61
5 丁目	1,194	1,142	1,165	1,147	1,162	1,140	1,179	1,187	1,178	1,185
6 丁目	1,159	1,355	1,184	1,387	1,171	1,369	1,169	1,362	1,191	1,381
7 丁目	1,412	1,401	1,411	1,382	1,385	1,405	1,419	1,432	1,413	1,448
8 丁目	1,853	1,885	1,845	1,866	1,858	1,862	1,859	1,840	1,844	1,842
田 柄	14,279	14,504	14,370	14,601	14,383	14,670	14,451	14,793	14,563	14,871
1 丁目	2,373	2,544	2,401	2,541	2,431	2,601	2,443	2,615	2,458	2,631
2 丁目	3,305	3,445	3,368	3,519	3,423	3,572	3,430	3,597	3,493	3,639
3 丁目	3,098	2,986	3,053	2,960	3,012	2,901	2,976	2,869	2,934	2,860
4 丁目	3,541	3,487	3,542	3,533	3,540	3,542	3,615	3,623	3,647	3,625
5 丁目	1,962	2,042	2,006	2,048	1,977	2,054	1,987	2,089	2,031	2,116
光 が 丘	13,338	15,111	13,221	15,053	13,119	14,965	13,034	14,879	12,852	14,766
1 丁目	1,285	1,494	1,300	1,497	1,247	1,443	1,257	1,427	1,249	1,449
2 丁目	2,730	3,263	2,681	3,223	2,631	3,185	2,576	3,142	2,517	3,130
3 丁目	4,347	4,761	4,349	4,762	4,338	4,755	4,356	4,800	4,303	4,731
4 丁目	—	—	—	—	—	—	—	—	—	—
5 丁目	1,591	1,905	1,553	1,864	1,534	1,871	1,527	1,837	1,500	1,839
6 丁目	505	609	498	601	484	602	480	589	472	578
7 丁目	2,880	3,079	2,840	3,106	2,885	3,109	2,838	3,084	2,811	3,039

表13 町丁別・男女別人口（住民基本台帳）【3/4】

町 丁 名	平成 27 年		平成 28 年		平成 29 年		平成 30 年		平成 31 年	
	男	女	男	女	男	女	男	女	男	女
旭 町	6,357	6,439	6,374	6,503	6,398	6,487	6,416	6,477	6,355	6,468
1 丁目	2,083	2,147	2,096	2,165	2,085	2,154	2,073	2,156	2,051	2,161
2 丁目	2,212	2,212	2,203	2,226	2,238	2,264	2,266	2,285	2,247	2,260
3 丁目	2,062	2,080	2,075	2,112	2,075	2,069	2,077	2,036	2,057	2,047
土 支 田	6,543	6,533	6,648	6,625	6,712	6,718	6,841	6,855	6,886	6,893
1 丁目	1,705	1,730	1,734	1,763	1,739	1,783	1,765	1,811	1,772	1,800
2 丁目	1,188	1,196	1,237	1,250	1,340	1,330	1,359	1,374	1,423	1,427
3 丁目	1,950	1,973	1,978	1,981	1,944	1,967	1,997	2,051	2,013	2,070
4 丁目	1,700	1,634	1,699	1,631	1,689	1,638	1,720	1,619	1,678	1,596
富 士 見 台	7,460	7,702	7,520	7,792	7,534	7,855	7,525	7,895	7,554	7,962
1 丁目	1,543	1,590	1,532	1,604	1,542	1,632	1,531	1,620	1,517	1,616
2 丁目	2,037	2,053	2,070	2,065	2,055	2,076	2,060	2,121	2,073	2,131
3 丁目	1,909	2,057	1,939	2,118	1,948	2,106	1,944	2,102	1,966	2,163
4 丁目	1,971	2,002	1,979	2,005	1,989	2,041	1,990	2,052	1,998	2,052
南 田 中	5,806	6,121	5,986	6,342	6,053	6,413	6,088	6,433	6,098	6,467
1 丁目	1,068	1,097	1,169	1,219	1,204	1,252	1,223	1,266	1,262	1,270
2 丁目	805	810	847	832	874	845	866	848	865	864
3 丁目	1,281	1,425	1,285	1,458	1,282	1,456	1,278	1,434	1,261	1,447
4 丁目	1,572	1,497	1,562	1,524	1,584	1,552	1,602	1,562	1,585	1,568
5 丁目	1,080	1,292	1,123	1,309	1,109	1,308	1,119	1,323	1,125	1,318
高 野 台	6,910	7,510	6,948	7,603	6,981	7,683	6,954	7,740	7,029	7,818
1 丁目	1,678	1,901	1,696	1,932	1,669	1,921	1,637	1,878	1,623	1,935
2 丁目	1,454	1,548	1,459	1,550	1,459	1,553	1,460	1,571	1,496	1,587
3 丁目	1,365	1,476	1,392	1,542	1,395	1,538	1,393	1,577	1,398	1,542
4 丁目	1,118	1,211	1,105	1,232	1,126	1,269	1,128	1,286	1,142	1,301
5 丁目	1,295	1,374	1,296	1,347	1,332	1,402	1,336	1,428	1,370	1,453
谷 原	6,086	6,234	6,185	6,382	6,250	6,472	6,341	6,536	6,389	6,554
1 丁目	932	916	975	965	998	980	1,028	1,006	1,052	1,033
2 丁目	863	862	843	877	855	893	862	900	859	895
3 丁目	979	1,053	965	1,048	972	1,047	983	1,056	979	1,054
4 丁目	900	887	942	924	954	948	985	966	987	958
5 丁目	1,325	1,426	1,320	1,437	1,321	1,437	1,331	1,441	1,360	1,448
6 丁目	1,087	1,090	1,140	1,131	1,150	1,167	1,152	1,167	1,152	1,166
三 原 台	4,677	4,692	4,610	4,628	4,611	4,625	4,612	4,664	4,578	4,616
1 丁目	2,075	2,049	2,041	2,025	2,053	2,026	2,038	2,021	2,049	2,022
2 丁目	1,022	995	1,021	990	1,024	1,009	1,038	1,034	1,029	1,018
3 丁目	1,580	1,648	1,548	1,613	1,534	1,590	1,536	1,609	1,500	1,576
石 神 井 町	13,067	14,160	13,097	14,327	13,027	14,351	13,172	14,467	13,271	14,618
1 丁目	1,455	1,731	1,476	1,781	1,438	1,738	1,432	1,730	1,418	1,731
2 丁目	2,117	2,384	2,095	2,363	2,067	2,374	2,088	2,418	2,095	2,407
3 丁目	1,454	1,598	1,465	1,613	1,461	1,605	1,551	1,715	1,573	1,732
4 丁目	1,625	1,698	1,655	1,742	1,633	1,783	1,604	1,727	1,641	1,789
5 丁目	883	853	881	863	881	856	891	877	883	876
6 丁目	1,370	1,445	1,374	1,500	1,411	1,515	1,439	1,537	1,467	1,588
7 丁目	1,975	2,085	1,982	2,093	2,003	2,115	1,999	2,099	2,034	2,145
8 丁目	2,188	2,366	2,169	2,372	2,133	2,365	2,168	2,364	2,160	2,350
石 神 井 台	14,709	15,423	14,812	15,518	14,831	15,594	14,932	15,795	14,891	15,800
1 丁目	785	834	793	828	793	841	789	830	789	832
2 丁目	2,245	2,314	2,250	2,322	2,335	2,378	2,324	2,360	2,298	2,367
3 丁目	2,675	2,737	2,702	2,781	2,681	2,785	2,709	2,833	2,668	2,798
4 丁目	2,014	2,349	1,995	2,334	1,997	2,312	2,099	2,461	2,100	2,417
5 丁目	1,964	1,950	1,947	1,961	1,942	1,961	1,961	1,964	1,975	2,009
6 丁目	1,462	1,534	1,469	1,527	1,478	1,537	1,446	1,519	1,463	1,557
7 丁目	1,799	1,848	1,799	1,819	1,763	1,817	1,739	1,837	1,765	1,858
8 丁目	1,765	1,857	1,857	1,946	1,842	1,963	1,865	1,991	1,833	1,962
上 石 神 井	8,764	9,213	8,969	9,446	9,063	9,537	9,047	9,548	9,037	9,619
1 丁目	2,554	2,705	2,613	2,790	2,620	2,772	2,648	2,768	2,646	2,801
2 丁目	2,015	2,122	2,044	2,152	2,042	2,167	2,036	2,177	2,059	2,209
3 丁目	2,191	2,291	2,205	2,286	2,199	2,300	2,139	2,275	2,108	2,270
4 丁目	2,004	2,095	2,107	2,218	2,202	2,298	2,224	2,328	2,224	2,339
上 石 神 井 南 町	1,011	1,064	1,016	1,057	1,038	1,083	1,081	1,127	1,067	1,115

表13 町丁別・男女別人口（住民基本台帳）【4/4】

町 丁 名	平成 27 年		平成 28 年		平成 29 年		平成 30 年		平成 31 年	
	男	女	男	女	男	女	男	女	男	女
下石神井	8,666	8,764	8,729	8,832	8,824	8,996	8,908	9,170	9,001	9,308
1丁目	1,332	1,389	1,299	1,347	1,308	1,376	1,343	1,399	1,372	1,416
2丁目	1,534	1,526	1,559	1,556	1,569	1,565	1,584	1,652	1,647	1,717
3丁目	1,148	1,220	1,151	1,222	1,176	1,241	1,159	1,239	1,190	1,256
4丁目	1,713	1,730	1,719	1,734	1,704	1,747	1,740	1,787	1,718	1,820
5丁目	1,230	1,205	1,297	1,276	1,304	1,311	1,318	1,340	1,294	1,326
6丁目	1,709	1,694	1,704	1,697	1,763	1,756	1,764	1,753	1,780	1,773
立野町	2,415	2,546	2,451	2,567	2,475	2,603	2,481	2,602	2,506	2,694
関町東	2,477	2,497	2,533	2,528	2,545	2,528	2,514	2,547	2,512	2,565
1丁目	1,786	1,805	1,856	1,833	1,844	1,816	1,822	1,816	1,836	1,842
2丁目	691	692	677	695	701	712	692	731	676	723
関町南	7,882	8,411	7,829	8,318	7,780	8,277	8,014	8,466	8,440	8,928
1丁目	1,189	1,283	1,179	1,258	1,164	1,250	1,189	1,265	1,225	1,306
2丁目	2,008	2,156	1,987	2,157	2,004	2,174	2,052	2,202	2,065	2,186
3丁目	1,577	1,540	1,617	1,583	1,613	1,598	1,657	1,660	2,022	2,060
4丁目	3,108	3,432	3,046	3,320	2,999	3,255	3,116	3,339	3,128	3,376
関町北	10,395	10,983	10,398	11,057	10,443	11,198	10,504	11,339	10,487	11,438
1丁目	1,595	1,724	1,573	1,755	1,589	1,778	1,588	1,805	1,604	1,819
2丁目	1,997	2,166	2,001	2,184	2,056	2,275	2,110	2,363	2,134	2,449
3丁目	2,098	2,152	2,069	2,135	2,065	2,125	2,041	2,099	2,037	2,102
4丁目	2,022	2,148	2,025	2,140	2,019	2,164	2,063	2,182	2,008	2,150
5丁目	2,683	2,793	2,730	2,843	2,714	2,856	2,702	2,890	2,704	2,918
東大泉	16,146	17,642	16,225	17,871	16,320	18,042	16,342	18,123	16,275	18,159
1丁目	2,005	2,176	2,172	2,421	2,217	2,482	2,228	2,519	2,228	2,539
2丁目	3,081	3,273	2,980	3,208	2,949	3,187	2,966	3,197	2,906	3,195
3丁目	2,134	2,543	2,146	2,545	2,148	2,564	2,166	2,584	2,156	2,605
4丁目	1,277	1,336	1,287	1,334	1,298	1,383	1,350	1,435	1,358	1,419
5丁目	1,712	1,967	1,737	2,005	1,767	2,031	1,724	2,012	1,727	2,024
6丁目	2,893	3,227	2,908	3,269	2,931	3,332	2,931	3,332	2,950	3,363
7丁目	3,044	3,120	2,995	3,089	3,010	3,063	2,977	3,044	2,950	3,014
西大泉町	5	6	12	18	12	18	12	19	12	19
西大泉	10,840	11,152	10,710	11,030	10,754	11,069	10,787	11,171	10,847	11,220
1丁目	2,010	2,048	1,989	2,040	1,997	2,013	2,006	2,031	2,028	2,017
2丁目	1,504	1,553	1,493	1,532	1,496	1,546	1,477	1,539	1,439	1,526
3丁目	1,832	1,857	1,810	1,833	1,776	1,821	1,778	1,841	1,800	1,863
4丁目	1,780	1,861	1,742	1,811	1,762	1,827	1,773	1,858	1,774	1,849
5丁目	2,393	2,494	2,355	2,468	2,363	2,488	2,361	2,500	2,389	2,530
6丁目	1,321	1,339	1,321	1,346	1,360	1,374	1,392	1,402	1,417	1,435
南大泉	13,267	13,593	13,256	13,604	13,220	13,638	13,174	13,698	13,193	13,776
1丁目	2,347	2,476	2,350	2,428	2,317	2,412	2,314	2,418	2,306	2,425
2丁目	2,191	2,260	2,167	2,229	2,176	2,221	2,186	2,265	2,186	2,282
3丁目	2,374	2,413	2,343	2,420	2,323	2,454	2,352	2,429	2,387	2,448
4丁目	3,054	3,006	3,102	3,063	3,124	3,093	3,111	3,155	3,090	3,157
5丁目	2,336	2,436	2,340	2,470	2,328	2,466	2,278	2,447	2,288	2,464
6丁目	965	1,002	954	994	952	992	933	984	936	1,000
大泉町	11,122	11,371	11,174	11,353	11,081	11,332	11,031	11,302	11,042	11,354
1丁目	2,614	2,704	2,587	2,665	2,587	2,646	2,610	2,653	2,653	2,690
2丁目	2,350	2,397	2,385	2,445	2,329	2,410	2,305	2,412	2,317	2,436
3丁目	2,046	2,110	2,015	2,044	1,990	2,028	1,934	1,979	1,914	1,956
4丁目	1,825	1,824	1,900	1,878	1,903	1,902	1,896	1,909	1,905	1,913
5丁目	1,109	1,084	1,099	1,074	1,089	1,090	1,095	1,098	1,101	1,125
6丁目	1,178	1,252	1,188	1,247	1,183	1,256	1,191	1,251	1,152	1,234
大泉学園町	16,839	17,617	16,901	17,677	16,953	17,785	16,873	17,717	16,816	17,702
1丁目	1,430	1,545	1,453	1,571	1,461	1,594	1,502	1,617	1,523	1,627
2丁目	1,856	1,948	1,868	1,965	1,895	1,998	1,879	1,994	1,929	2,034
3丁目	1,649	1,578	1,652	1,585	1,664	1,617	1,658	1,609	1,639	1,593
4丁目	2,168	2,247	2,183	2,260	2,179	2,264	2,148	2,249	2,106	2,251
5丁目	2,340	2,441	2,329	2,447	2,359	2,485	2,335	2,454	2,330	2,440
6丁目	2,532	2,670	2,552	2,671	2,524	2,680	2,516	2,666	2,497	2,668
7丁目	2,436	2,673	2,434	2,671	2,463	2,651	2,433	2,639	2,431	2,639
8丁目	2,385	2,477	2,386	2,470	2,366	2,460	2,360	2,453	2,322	2,416
9丁目	43	38	44	37	42	36	42	36	39	34

資料：区民部戸籍住民課「町丁別男女別年齢別人口一覧表」

表14 人口予測

(各年1月1日時点)

年	総 数		年少人口(0~14歳)		生産年齢人口(15~64歳)		高齢者人口(65歳以上)	
		増加率		増加率		増加率		増加率
		%		%		%		%
令和2年	739,435		88,000		490,944		160,491	
令和3年	739,059	△ 0.05	88,394	0.45	489,900	△ 0.21	160,765	0.17
4	741,973	0.39	88,518	0.14	492,327	0.50	161,128	0.23
5	744,577	0.35	88,488	△ 0.03	494,472	0.44	161,617	0.30
6	746,879	0.31	88,300	△ 0.21	496,220	0.35	162,359	0.46
7	748,784	0.26	88,227	△ 0.08	497,302	0.22	163,255	0.55
8	750,361	0.21	87,918	△ 0.35	498,200	0.18	164,243	0.61
9	751,519	0.15	87,935	0.02	498,352	0.03	165,232	0.60
10	752,493	0.13	87,823	△ 0.13	498,101	△ 0.05	166,569	0.81
11	753,210	0.10	87,484	△ 0.39	497,285	△ 0.16	168,441	1.12
12	753,817	0.08	87,133	△ 0.40	495,888	△ 0.28	170,796	1.40
13	754,341	0.07	86,765	△ 0.42	493,828	△ 0.42	173,748	1.73
14	754,842	0.07	86,425	△ 0.39	494,131	0.06	174,286	0.31
15	755,296	0.06	86,366	△ 0.07	491,212	△ 0.59	177,718	1.97
16	755,758	0.06	86,371	0.01	488,567	△ 0.54	180,820	1.75
17	756,127	0.05	86,171	△ 0.23	486,235	△ 0.48	183,721	1.60
18	756,579	0.06	86,012	0.00	483,582	△ 0.55	186,985	1.78
19	756,959	0.05	85,883	△ 0.15	481,257	△ 0.48	189,819	1.52
20	757,318	0.05	85,791	△ 0.11	478,766	△ 0.52	192,761	1.55
21	757,646	0.04	85,740	△ 0.06	476,035	△ 0.57	195,871	1.61
22	758,070	0.06	85,722	△ 0.02	473,896	△ 0.45	198,452	1.32
23	758,522	0.06	85,728	0.01	472,327	△ 0.33	200,467	1.02
24	758,945	0.06	85,762	0.04	470,973	△ 0.29	202,210	0.87
25	759,285	0.04	85,817	0.06	470,048	△ 0.20	203,420	0.60
26	759,661	0.05	85,876	0.07	469,230	△ 0.17	204,555	0.56
27	759,950	0.04	85,921	0.05	468,540	△ 0.15	205,489	0.46
28	760,119	0.02	85,943	0.03	468,195	△ 0.07	205,981	0.24
29	760,454	0.04	85,944	0.00	467,964	△ 0.05	206,546	0.27
30	760,835	0.05	85,929	△ 0.02	467,745	△ 0.05	207,161	0.30
31	760,866	0.00	85,901	△ 0.03	467,388	△ 0.08	207,577	0.20
32	760,827	△ 0.01	85,860	△ 0.05	466,972	△ 0.09	207,995	0.20

注：令和2年の数値は実数であり、その他の年は平成31年1月1日の住民基本台帳人口に基づき予測したものである。
 資料：企画部企画課
 ※このほか、48ページに「表26人口、世帯数および昼間人口の予測」（国勢調査等の結果に基づく人口等の予測）を掲載している。

図8 人口予測【表14関連】

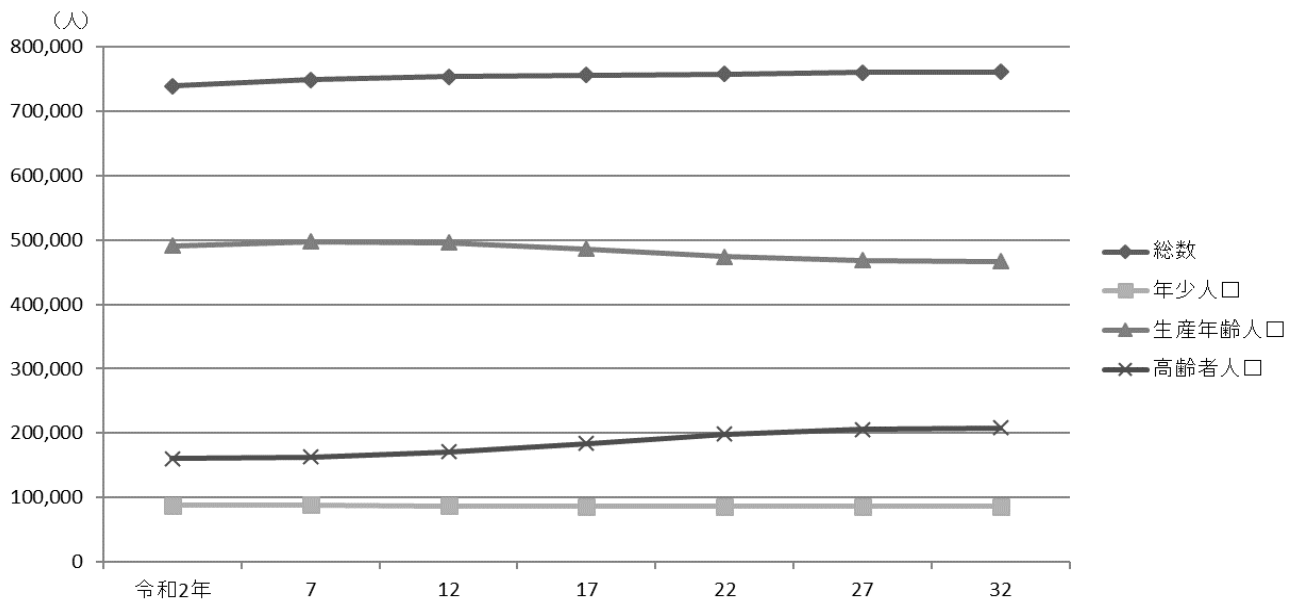


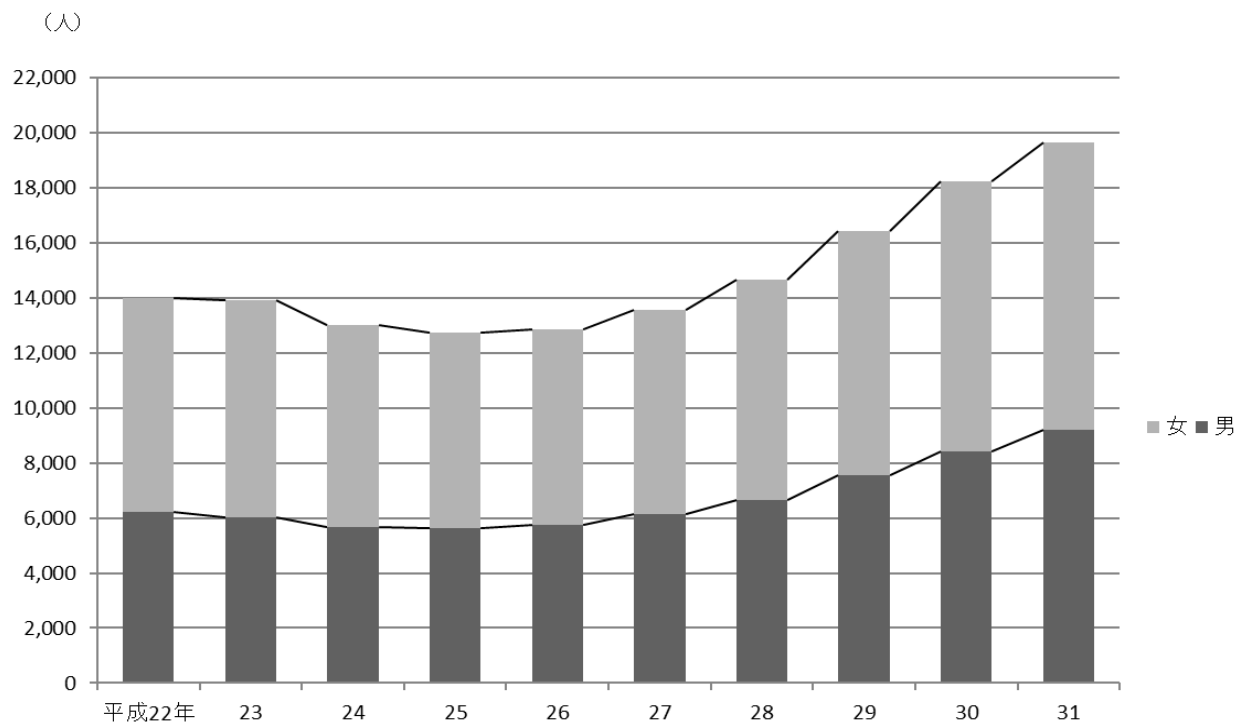
表15 外国人住民数

(各年1月1日現在)

年 国	お 籍	よ 地	び 域	人 数			国 籍	地 域	人 数			
				計	男	女			計	男	女	
平成	27	年		13,552	6,138	7,414	ス タ	イ ス	タ ス	9	5	4
	28			14,662	6,659	8,003		ジ キ	ス タ	8	7	1
	29			16,422	7,566	8,856	英	ウ ク	ラ イ	180	120	60
	30			18,240	8,438	9,802	ウ ズ	ベ キ	ス タ	10	2	8
	31			19,653	9,189	10,464	ア ス	ル メ	ニ ア	80	76	4
アジア				17,604	7,839	9,765	ボ ス	ニ ア	・ ヘル	1	1	—
ア フ	ガ ニ	ス タ	ン	3	1	2	セ	ル	ビ	1	—	1
ア ミ	フ ヤ	ニ ラ	マ シ	164	84	80				1	—	1
バ ッ	ン グ	ラ デ	シ ュ	85	58	27				4	2	2
カ ス	ン リ	ボ ラ	ジ ン	6	2	4	アフリカ			118	98	20
中 台			国 湾	181	141	40	カ メ	ル	一 ン	4	1	3
イ イ			ド ア	8,177	3,661	4,516	コ ン	ゴ 民	主 共 和 国	1	1	—
イ イ			ン ド	827	251	576	コ ン	ゴ 民	主 共 和 国	4	3	1
イ イ			ラ ネ	120	89	31	ベ ガ	ナ	一 ン	1	1	—
イ イ			ラ ラ	165	84	81	ガ	ニ	ニ ア	24	22	2
イ イ			ス ラ	43	38	5	ケ	ニ	ニ ア	1	1	—
韓 朝			国 鮮	1	—	1	マ ダ	ガ ス	カ ル	4	4	—
ラ レ			ス ン	4,286	1,967	2,319	モ ロ	ツ	リ コ	1	1	—
マ レ			ス ン	235	118	117	モ ナ	イ	ジ ャ	8	5	3
モ モ			ス ン	1	—	1	ル	ワ	ン	32	31	1
モ モ			ス ン	2	—	2	セ	ネ	ガ ン	1	1	—
ネ パ			ス ン	125	58	67	サ ン	ト	メ ・ プ	4	4	—
パ フ			ス ン	97	50	47	ト	メ	・ プ	1	1	—
パ フ			ス ン	1	1	1	チ	ユ	ニ	7	5	2
サ サ			ス ン	690	366	324	ウ	ガ	ン	5	3	2
シ シ			ス ン	40	31	9	南 ア	フ リ	カ 共 和 国	9	6	3
タ ト			ス ン	1,099	247	852	エ	ジ	ナ	8	5	3
ベ			ス ン	11	7	4	ブ	ル	キ	1	1	—
バ			ス ン	2	2	—	ザ	ン	ナ	1	1	—
			ス ン	25	8	17						
			ス ン	290	57	233	北米			676	461	215
			ス ン	32	23	9	カ	ナ	ダ	113	82	31
			ス ン	878	484	394	キ	ユ	マ	1	1	—
			ス ン	1	1	—	グ	ア	テ	1	1	—
			ス ン				ホ	ン	ジ	1	—	1
ヨーロッパ				891	579	312	ジ	ヤ	マ	3	3	—
オ			ス ン	6	3	3	メ	キ	シ	25	18	7
ベ			ス ン	16	13	3	ト	リ	ニ	5	3	2
ベ			ス ン	6	4	2	米			527	353	174
チ			ス ン	6	2	4	南米			219	110	109
デ			ス ン	3	2	1	ア	ル	ゼ	14	7	7
エ			ス ン	3	3	—	ボ	ラ	リ	3	2	1
フ			ス ン	1	—	—	ブ	ラ	ジ	121	65	56
フ			ス ン	9	3	6	チ			5	3	2
ド			ス ン	152	109	43	コ	ロ	ン	26	5	21
ギ			ス ン	84	54	30	コ	ク	ア	1	1	—
ハ			ス ン	3	2	1	エ	パ	ラ	7	2	5
ア			ス ン	6	3	3	パ	ラ	グ	35	22	13
ア			ス ン	5	5	—	ペ	ス	リ	1	—	1
イ			ス ン	62	44	18	ウ	ル	グ	2	1	1
キ			ス ン	3	1	2	ベ	ネ	ズ	4	2	2
カ			ス ン	5	2	3						
カル			ス ン	2	1	1	オセアニア			131	94	37
ル			ス ン	7	3	4	オ	ー	ス	94	67	27
リ			ス ン	1	1	—	フ	イ	ジ	1	1	—
モ			ス ン	1	1	—	ミ	ク	ロ	1	1	—
オ			ス ン	9	6	3	ニ	ュ	ー	35	25	10
ノ			ス ン	6	3	3						
ポ			ス ン	27	13	14	そ の 他 ・ 無 国 籍			14	8	6
ポ			ス ン	10	4	6	そ の 他 ・ 無 国 籍			14	8	6
ル			ス ン	13	1	12						
ロ			ス ン	61	14	47						
ス			ス ン	66	50	16						
ス			ス ン	25	20	5						

注：国籍・地域の表記および掲載順は、出入国在留管理庁「在留外国人統計」の表示に基づく。
資料：区民部戸籍住民課

図9 外国人住民数の推移【表15関連】



注：人数は、平成22年から24年までは旧外国人登録法による登録者数、平成25年以降は住民基本台帳法による住民数である。