

2 土地・気象・人口

町丁別土地面積、気温、降水量の推移、住民基本台帳による世帯数と人口など

練馬区勢
図表

土地・
気象・
人口

国勢調査

経済
センサス

商業統計
調査

工業統計
調査

農業

行財政
・議会

区施設
利用状況
・区民相談

福祉・
教育・
社会保障

衛生・
環境

土木施設
・みどり

区民の
暮らし
関連

警察・
消防・
防災

特別区勢
一覧

図4 町丁別人口密度【表4、8関連】

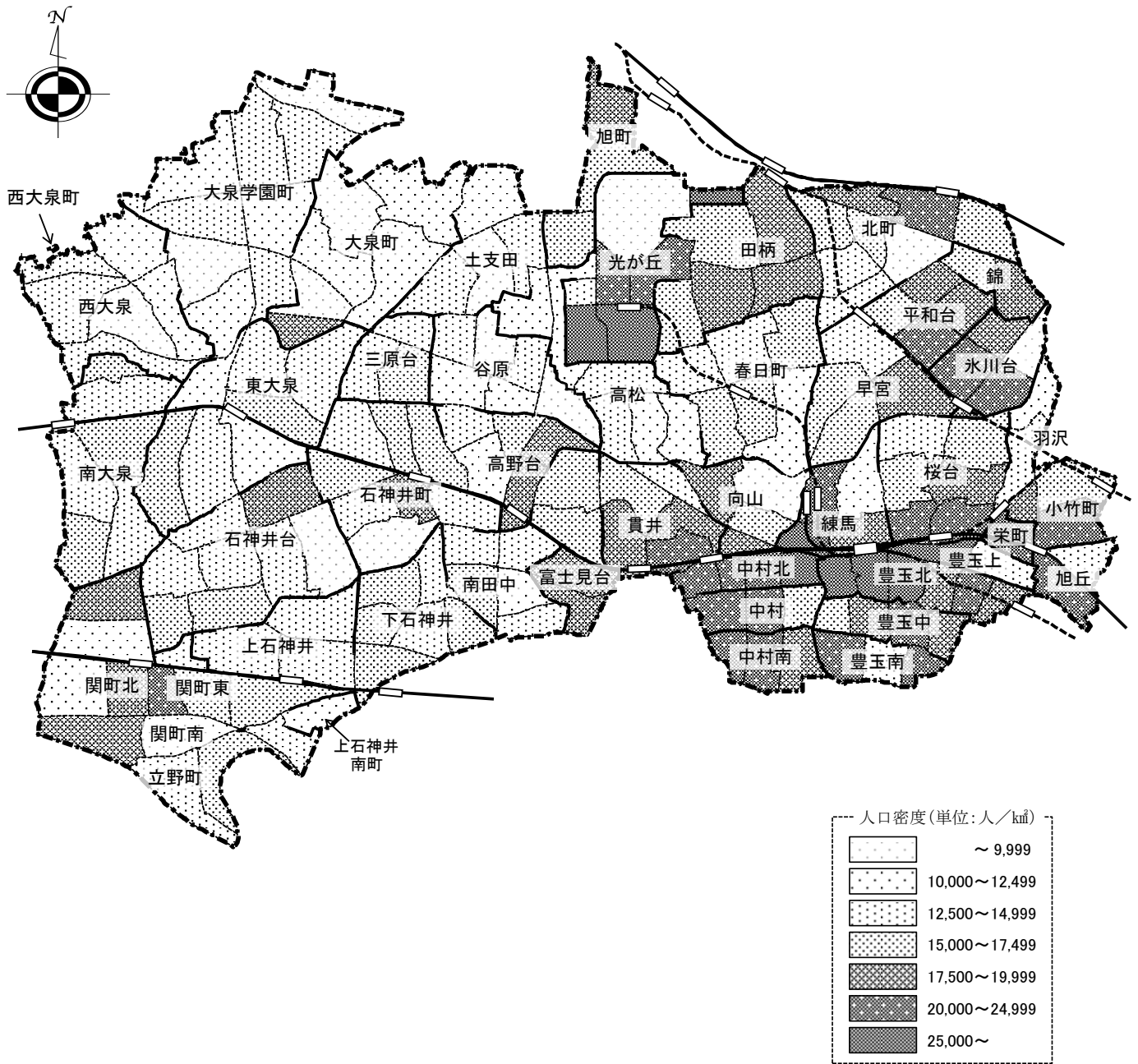


表4 町丁別土地面積

(平成28年10月1日現在)

町丁名	面積 km ²	町丁名	面積 km ²	町丁名	面積 km ²	町丁名	面積 km ²
総数	48.080						
旭丘	0.411	貫井	1.069	旭町	0.770	下石神井	1.165
1丁目	0.218	1丁目	0.207	1丁目	0.246	1丁目	0.166
2丁目	0.193	2丁目	0.184	2丁目	0.295	2丁目	0.214
小竹町	0.517	3丁目	0.266	3丁目	0.229	3丁目	0.173
1丁目	0.248	4丁目	0.266	土支田	1.181	4丁目	0.224
2丁目	0.269	5丁目	0.146	1丁目	0.244	5丁目	0.159
栄町	0.167	錦	0.352	2丁目	0.294	6丁目	0.229
羽沢	0.465	1丁目	0.200	3丁目	0.310	立野町	0.357
1丁目	0.071	2丁目	0.152	4丁目	0.333	関町東	0.318
2丁目	0.229	氷川台	0.782	富士見台	0.959	1丁目	0.222
3丁目	0.165	1丁目	0.149	1丁目	0.168	2丁目	0.096
豊玉上	0.312	2丁目	0.161	2丁目	0.232	関町南	1.048
1丁目	0.174	3丁目	0.232	3丁目	0.256	1丁目	0.173
2丁目	0.138	4丁目	0.240	4丁目	0.303	2丁目	0.277
豊玉中	0.539	平和台	0.725	南田中	0.928	3丁目	0.272
1丁目	0.135	1丁目	0.198	1丁目	0.174	4丁目	0.326
2丁目	0.154	2丁目	0.158	2丁目	0.171	関町北	1.344
3丁目	0.147	3丁目	0.199	3丁目	0.189	1丁目	0.142
4丁目	0.103	4丁目	0.170	4丁目	0.201	2丁目	0.206
豊玉南	0.458	早宮	1.186	5丁目	0.193	3丁目	0.361
1丁目	0.109	1丁目	0.328	高野台	0.924	4丁目	0.352
2丁目	0.155	2丁目	0.310	1丁目	0.196	5丁目	0.283
3丁目	0.194	3丁目	0.295	2丁目	0.164	東大泉	2.429
豊玉北	0.814	4丁目	0.253	3丁目	0.237	1丁目	0.270
1丁目	0.121	春日町	1.758	4丁目	0.144	2丁目	0.417
2丁目	0.120	1丁目	0.394	5丁目	0.183	3丁目	0.324
3丁目	0.155	2丁目	0.305	谷原	1.131	4丁目	0.224
4丁目	0.154	3丁目	0.245	1丁目	0.231	5丁目	0.350
5丁目	0.143	4丁目	0.306	2丁目	0.141	6丁目	0.442
6丁目	0.121	5丁目	0.261	3丁目	0.163	7丁目	0.402
中村	0.497	6丁目	0.247	4丁目	0.191	西大泉町	0.002
1丁目	0.148	高松	1.382	5丁目	0.227	西大泉	1.816
2丁目	0.156	1丁目	0.229	6丁目	0.178	1丁目	0.274
3丁目	0.193	2丁目	0.208	三原台	0.628	2丁目	0.329
中村南	0.514	3丁目	0.218	1丁目	0.237	3丁目	0.298
1丁目	0.215	4丁目	0.229	2丁目	0.156	4丁目	0.350
2丁目	0.168	5丁目	0.235	3丁目	0.235	5丁目	0.382
3丁目	0.131	6丁目	0.263	石神井町	1.933	6丁目	0.183
中村北	0.448	北町	1.634	1丁目	0.237	南大泉	1.799
1丁目	0.122	1丁目	0.260	2丁目	0.275	1丁目	0.333
2丁目	0.124	2丁目	0.250	3丁目	0.163	2丁目	0.281
3丁目	0.080	3丁目	0.134	4丁目	0.196	3丁目	0.337
4丁目	0.122	4丁目	0.248	5丁目	0.301	4丁目	0.365
桜台	1.385	5丁目	0.139	6丁目	0.208	5丁目	0.362
1丁目	0.206	6丁目	0.178	7丁目	0.248	6丁目	0.121
2丁目	0.244	7丁目	0.210	8丁目	0.305	大泉町	2.078
3丁目	0.285	8丁目	0.215	石神井台	2.241	1丁目	0.495
4丁目	0.151	田柄	1.661	1丁目	0.366	2丁目	0.467
5丁目	0.241	1丁目	0.275	2丁目	0.313	3丁目	0.409
6丁目	0.258	2丁目	0.399	3丁目	0.311	4丁目	0.344
練馬	0.794	3丁目	0.318	4丁目	0.284	5丁目	0.227
1丁目	0.206	4丁目	0.414	5丁目	0.261	6丁目	0.136
2丁目	0.267	5丁目	0.255	6丁目	0.224	大泉学園町	3.211
3丁目	0.134	光が丘	1.671	7丁目	0.225	1丁目	0.235
4丁目	0.187	1丁目	0.071	8丁目	0.257	2丁目	0.333
向山	0.754	2丁目	0.256	上石神井	1.346	3丁目	0.362
1丁目	0.091	3丁目	0.287	1丁目	0.340	4丁目	0.382
2丁目	0.155	4丁目	0.609	2丁目	0.309	5丁目	0.383
3丁目	0.285	5丁目	0.164	3丁目	0.344	6丁目	0.426
4丁目	0.223	6丁目	0.078	4丁目	0.353	7丁目	0.399
		7丁目	0.206	上石神井南町	0.177	8丁目	0.355
						9丁目	0.336

資料：総務部総務課、区民部戸籍住民課

表5 地目別土地面積

(各年1月1日現在)

年	総数	宅地				田
		計	商業地区	工業地区	住宅地区	
平成 24 年	a 312,496	a 282,212	a 452	a —	a 281,760	a —
25	312,377	282,899	632	—	282,267	—
26	312,018	283,275	646	—	282,629	—
27	311,797	283,531	641	—	282,890	—
28	311,623	283,838	661	—	283,177	—

年	畑	山林	原野	池沼	雑種地	免税点未満
平成 24 年	a 23,865	a 446	a —	a —	a 5,760	a 213
25	23,128	423	—	—	5,730	197
26	22,496	407	—	—	5,663	177
27	21,999	392	—	—	5,691	184
28	21,550	349	—	—	5,667	219

注：(1) 面積単位はa(アール:1aは100m²)である。

(2) 数値は、固定資産税の対象となる評価面積である。このため河川、学校用地、公立グラウンド等の公有地および神社、仏閣の敷地等の面積は含まれない。

(3) 「雑種地」とは、宅地、田、畑、山林、原野、池沼以外の土地で野球場、テニスコート、ゴルフ場、運動場、高圧鉄塔敷地、軌道用地等をいう。

(4) 「免税点未満」とは、土地に対して課する固定資産の課税標準となるべき額が30万円に満たないものである。

資料：東京都主税局資産税部固定資産税課

表6 気象

年次 および 月	平均気温	最高気温	平均最高気温	最低気温	平均最低気温	降水量	日照時間
	℃	℃	℃	℃	℃	mm	時間
平成 23 年	15.9	37.9	20.8	- 3.6	11.9	1,553.5	1,978.1
24	…	…	…	…	…	…	…
25	15.8	38.6	20.9	- 4.6	11.5	1,527.5	2,137.1
26	15.4	37.6	20.4	- 4.0	11.3	1,740.0	2,106.9
27	16.1	38.2	20.7	- 3.7	12.2	1,647.0	1,958.8
平成27年 1 月	5.0	15.9	9.7	- 3.7	0.7	71.0	189.0
2	5.1	17.9	9.9	- 3.6	0.8	46.0	173.4
3	9.8	23.7	15.0	- 1.6	5.1	85.5	187.2
4	14.4	28.7	19.6	1.4	9.6	102.5	157.0
5	21.1	31.8	26.8	10.7	16.1	82.5	245.1
6	22.2	31.4	26.8	13.8	18.6	197.5	127.5
7	26.6	37.2	30.9	18.6	23.3	250.0	179.7
8	26.7	38.2	30.6	17.4	23.7	150.5	123.6
9	22.5	32.8	26.2	16.1	19.7	396.5	105.4
10	18.1	27.3	22.3	9.1	14.2	66.5	178.8
11	13.4	23.5	17.2	2.3	10.0	131.5	122.2
12	8.6	24.6	13.0	- 0.1	4.6	67.0	169.9

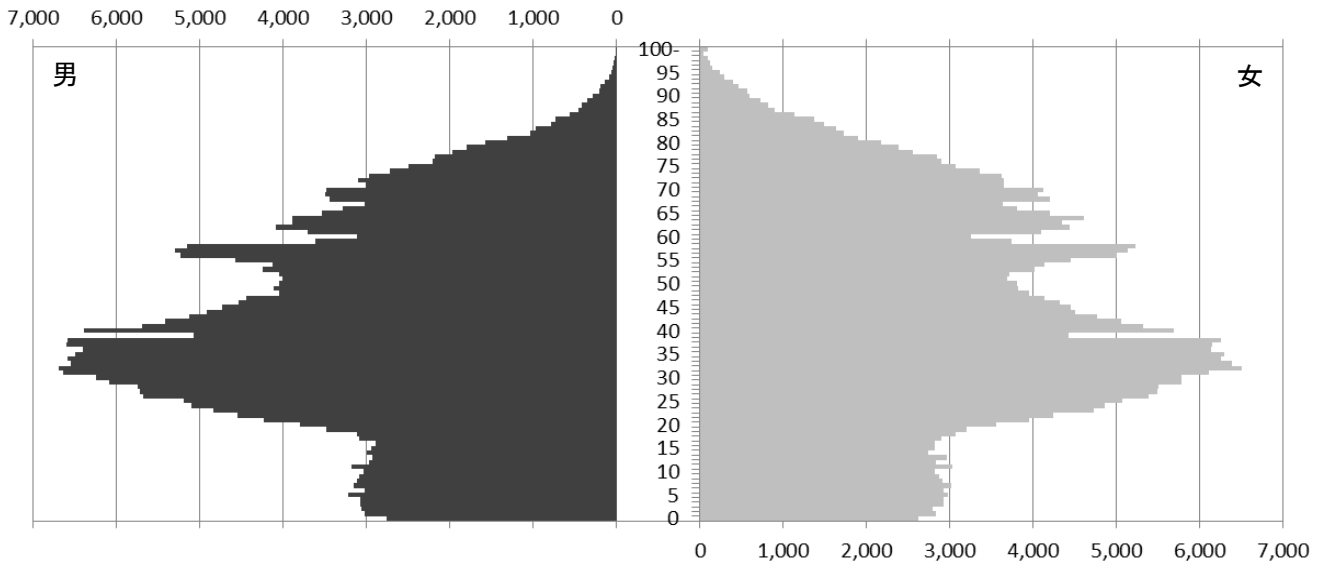
注：(1) 観測地は、東京管区気象台練馬地域気象観測所(平成24年12月26日に豊玉上から石神井台に移転)である。なお、年の途中に観測所が移転したため、平成24年の数値は不詳として扱う。

(2) 気温の観測は1～24時の毎正時に行い、平均気温はこれを平均したものである。また、最高気温、最低気温の「平均」は、一日の最高気温、最低気温をそれぞれ年または月で平均した数値である。

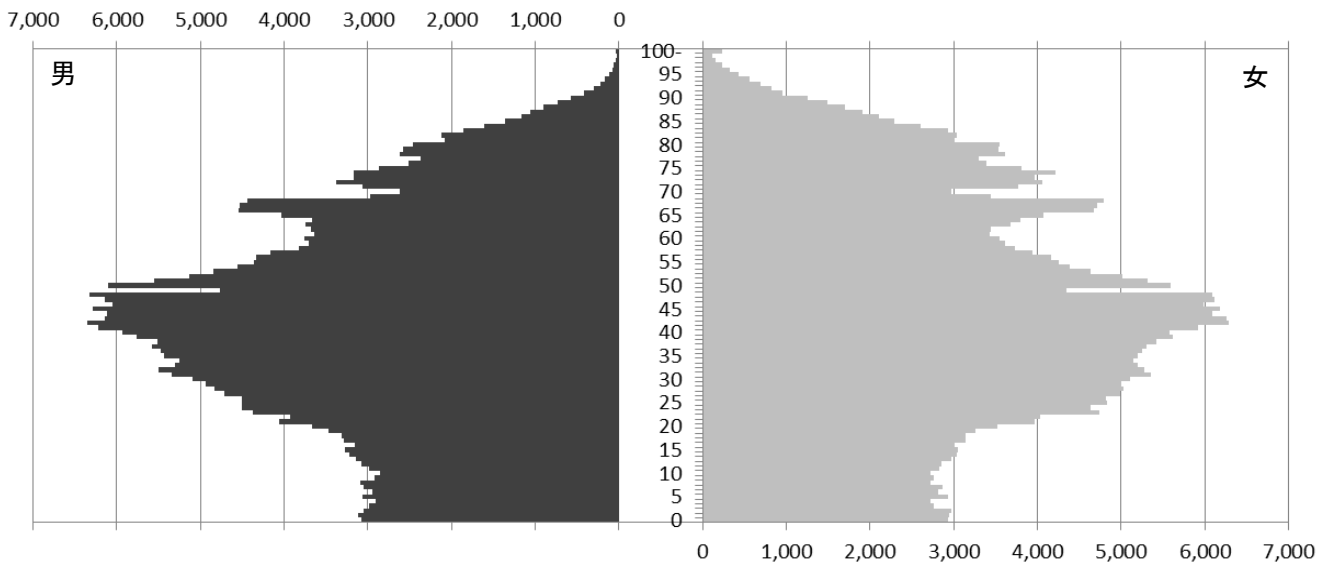
資料：東京管区気象台技術部技術課

図5 人口の年齢構造【表9、14関連】

(1) 平成18年人口



(2) 平成28年人口



(3) 平成38年推計人口

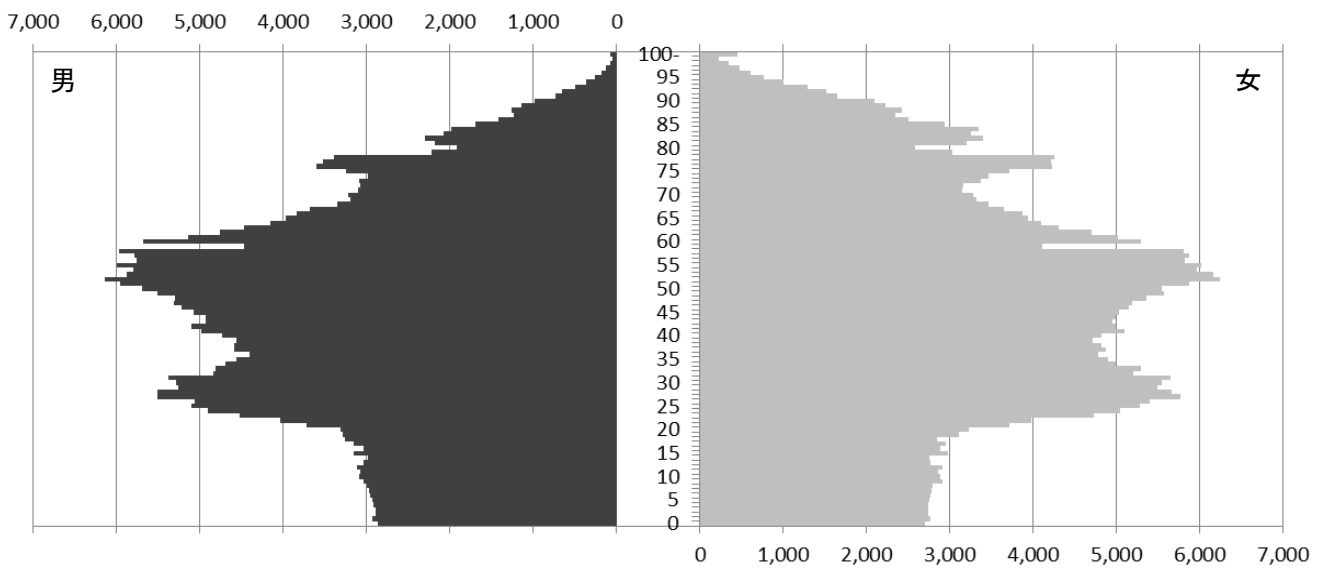


表7 世帯数および人口【1/2】

(各年1月1日現在)

年	世帯数	総人口	日本人口			外国人口			対前年比増加人口	
			計	男	女	計	男	女	実数	率%
昭和 23 年	26,377	123,158	123,158	68,921	54,237
24	27,003	115,175	115,175	58,983	56,192	△ 7,983	△ 6.48
25	28,536	121,246	121,246	61,310	59,936	6,071	5.27
26	29,835	128,245	128,245	64,827	63,418	6,999	5.77
27	31,464	136,930	136,930	69,309	67,621	8,685	6.77
28	33,820	145,857	145,857	74,000	71,857	8,927	6.52
29	38,646	163,075	163,075	82,951	80,124	(17,218)	(11.80)
30	42,629	174,795	173,950	88,410	85,540	845	(11,720)	(7.19)
31	47,271	188,343	187,413	95,203	92,210	930	13,548	7.75
32	56,127	210,642	209,527	107,732	101,795	1,115	22,299	11.84
33	62,625	233,007	231,743	119,061	112,682	1,264	22,365	10.62
34	70,246	260,375	258,998	132,663	126,335	1,377	27,368	11.75
35	78,171	286,437	284,849	146,187	138,662	1,588	26,062	10.01
36	87,447	311,410	309,625	158,538	151,087	1,785	24,973	8.72
37	96,257	333,662	331,753	169,816	161,937	1,909	22,252	7.15
38	103,864	355,830	353,677	180,531	173,146	2,153	22,168	6.64
39	115,770	383,997	381,794	194,554	187,240	2,203	28,167	7.92
40	125,086	407,033	404,629	206,180	198,449	2,404	23,036	6.00
41	136,750	435,043	432,429	221,139	211,290	2,614	28,010	6.88
42	146,038	454,833	452,100	231,442	220,658	2,733	19,790	4.55
43	156,452	479,795	476,908	244,304	232,604	2,887	1,600	1,287	24,962	5.49
44	164,732	499,606	496,656	254,885	241,771	2,950	1,653	1,297	19,811	4.13
45	172,317	514,440	511,334	262,498	248,836	3,106	1,726	1,380	14,834	2.97
46	177,749	522,649	519,517	266,847	252,670	3,132	1,744	1,388	8,209	1.60
47	183,408	530,999	527,692	270,924	256,768	3,307	1,824	1,483	8,350	1.60
48	187,852	536,542	533,273	273,536	259,737	3,269	1,824	1,445	5,543	1.04
49	192,063	544,625	541,418	277,318	264,100	3,207	1,794	1,413	8,083	1.51
50	194,579	548,235	544,961	278,366	266,595	3,274	1,808	1,466	3,610	0.66
51	197,971	553,147	549,881	280,372	269,509	3,266	1,792	1,474	4,912	0.90
52	200,640	557,971	554,735	282,397	272,338	3,236	1,771	1,465	4,824	0.87
53	202,918	561,452	558,119	283,595	274,524	3,333	1,798	1,535	3,481	0.62
54	204,237	561,239	558,015	283,102	274,913	3,224	1,726	1,498	△ 213	△ 0.04
55	204,764	560,249	556,944	282,177	274,767	3,305	1,782	1,523	△ 990	△ 0.18
56	205,804	559,716	556,482	282,284	274,198	3,234	1,758	1,476	△ 533	△ 0.10
57	207,350	559,368	556,003	282,016	273,987	3,365	1,831	1,534	△ 348	△ 0.06
58	209,939	561,868	558,387	283,535	274,852	3,481	1,860	1,621	2,500	0.45
59	214,723	569,759	566,055	287,170	278,885	3,704	1,992	1,712	7,891	1.40
60	220,105	578,920	574,885	291,388	283,497	4,035	2,131	1,904	9,161	1.61
61	222,874	587,326	583,031	294,614	288,417	4,295	2,229	2,066	8,406	1.45
62	229,415	599,134	594,325	300,039	294,286	4,809	2,474	2,335	11,808	2.01
63	234,583	606,007	600,655	303,546	297,109	5,352	2,684	2,668	6,873	1.15
64	239,297	613,258	606,501	306,491	300,010	6,757	3,681	3,076	7,251	1.20
平成 2 年	243,366	616,826	609,645	307,637	302,008	7,181	3,775	3,406	3,568	0.58
3	247,600	620,679	612,975	309,084	303,891	7,704	3,950	3,754	3,853	0.63
4	253,516	627,269	618,402	311,631	306,771	8,867	4,567	4,300	6,590	1.06
5	258,219	630,759	621,140	312,543	308,597	9,619	4,971	4,648	3,490	0.56
6	261,193	632,478	622,415	312,575	309,840	10,063	5,135	4,928	1,719	0.27
7	264,547	634,785	624,754	313,408	311,346	10,031	5,046	4,985	2,307	0.37
8	268,548	637,448	627,662	314,412	313,250	9,786	4,916	4,870	2,663	0.42
9	272,482	641,017	631,140	315,654	315,486	9,877	4,848	5,029	3,569	0.56
10	277,532	645,859	635,827	317,822	318,005	10,032	4,864	5,168	4,842	0.76
11	282,976	651,901	641,821	320,505	321,316	10,080	4,870	5,210	6,042	0.94
12	287,745	657,119	646,729	322,436	324,293	10,390	4,968	5,422	5,218	0.80
13	292,305	662,383	651,618	324,905	326,713	10,765	5,065	5,700	5,264	0.80
14	297,517	668,842	657,377	327,636	329,741	11,465	5,332	6,133	6,459	0.98
15	302,605	674,912	662,885	330,328	332,557	12,027	5,640	6,387	6,070	0.91
16	306,942	679,863	667,512	332,385	335,127	12,351	5,740	6,611	4,951	0.73
17	310,889	684,365	672,251	334,398	337,853	12,114	5,492	6,622	4,502	0.66
18	314,248	686,237	674,123	334,898	339,225	12,114	5,488	6,626	1,872	0.27
19	318,925	691,230	678,869	337,029	341,840	12,361	5,554	6,807	4,993	0.73

表7 世帯数および人口【2/2】

年	世帯数	総人口	日本人人口			外国人人口			対前年比増加人口	
			計	男	女	計	男	女	実数	率
平成 20 年	324,194	697,174	684,107	339,385	344,722	13,067	5,825	7,242	5,944	0.86
21	329,290	702,922	689,187	341,481	347,706	13,735	6,145	7,590	5,748	0.82
22	332,307	706,449	692,450	342,512	349,938	13,999	6,202	7,797	3,527	0.50
23	333,414	707,280	693,368	342,158	351,210	13,912	6,035	7,877	831	0.12
24	335,465	707,903	694,886	342,261	352,625	13,017	5,679	7,338	623	0.09
25	344,228	709,262	696,522	342,647	353,875	12,740	5,613	7,127	1,359	0.19
26	347,096	711,212	698,354	343,353	355,001	12,858	5,741	7,117	1,950	0.27
27	350,732	714,656	701,104	344,156	356,948	13,552	6,138	7,414	3,444	0.48
28	355,564	719,109	704,447	345,341	359,106	14,662	6,659	8,003	4,453	0.62

- 注：(1)「世帯数」について、昭和23～28年は食糧配給台帳(外国人を含む)、昭和29～42年は住民登録(外国人のみの世帯は含まない)、昭和43年以降は住民基本台帳(外国人のみの世帯について、平成24年までは含まず、平成25年からは含む)の数値である。
 (2)「総人口」は、「日本人人口」と「外国人人口」の計である。(ただし、昭和28年、29年は外国人登録数が不詳のため、日本人のみの人口である)
 (3)「日本人人口」について、昭和23～28年は食糧配給台帳(外国人を含む)、昭和29～42年は住民登録、昭和43年以降は住民基本台帳(日本人人口)の数値である。
 (4)「外国人人口」について、昭和29年までは不詳、昭和30年～平成24年は外国人登録、平成25年以降は住民基本台帳の外国人人口の数値である。
 (5)「対前年比増加人口」は、「総人口」の増減値である。なお、外国人数が不詳の期間があるため、昭和29年、30年については参考値として()表示した。

資料：東京都総務局統計部統計調整課「東京都統計年鑑」、区民部戸籍住民課「練馬区の世帯と人口」

※各項目における資料の推移

年	世帯数	総人口	日本人人口	外国人人口
昭和23年 ┆ 昭和27年	食糧配給台帳 (外国人を含む)			外国人登録法 施行前
昭和28年 ┆ 昭和29年	住民登録	住民登録 +	住民登録	外国人登録 (昭和28、29 年は不詳)
昭和42年		外国人登録		
昭和43年 ┆ 平成24年	住民基本台帳 (平成24年ま では外国人を 含まない)	住民基本台帳 +	住民基本台帳	
平成25年 ┆		外国人登録		
	住民基本台帳	住民基本台帳	住民基本台帳 のうち日本人	住民基本台帳 のうち外国人

表8 町丁別世帯数および人口（住民基本台帳）【1/4】

(平成28年10月1日現在)

町 丁 名	世 帯 数	人 口			人 口 密 度 人/km ²	1 世 帯 当 たり 人 員	対 前 年 比 増 加	
		計	男	女			世 帯 数	人 口
総 数	360,286	723,145	353,368	369,777	15,040	2.01	5,252	4,640
旭 丘	4,670	7,242	3,645	3,597	17,620	1.55	175	196
1 丁 目	3,209	4,818	2,480	2,338	22,101	1.50	155	195
2 丁 目	1,461	2,424	1,165	1,259	12,560	1.66	20	1
小 竹 町	5,369	9,227	4,445	4,782	17,847	1.72	182	395
1 丁 目	2,954	5,063	2,483	2,580	20,415	1.71	40	84
2 丁 目	2,415	4,164	1,962	2,202	15,480	1.72	142	311
栄 町	2,348	3,887	1,898	1,989	23,275	1.66	29	41
羽 沢	3,681	6,491	3,190	3,301	13,959	1.76	33	25
1 丁 目	888	1,324	646	678	18,648	1.49	37	24
2 丁 目	1,861	3,362	1,630	1,732	14,681	1.81	9	17
3 丁 目	932	1,805	914	891	10,939	1.94	△ 13	△ 16
豊 玉 上	4,232	6,419	3,079	3,340	20,574	1.52	119	92
1 丁 目	1,464	2,274	1,124	1,150	13,069	1.55	39	45
2 丁 目	2,768	4,145	1,955	2,190	30,036	1.50	80	47
豊 玉 中	5,446	9,937	4,994	4,943	18,436	1.82	79	15
1 丁 目	1,264	2,375	1,198	1,177	17,593	1.88	8	△ 19
2 丁 目	1,812	3,122	1,624	1,498	20,273	1.72	27	4
3 丁 目	1,636	2,846	1,392	1,454	19,361	1.74	57	57
4 丁 目	734	1,594	780	814	15,476	2.17	△ 13	△ 27
豊 玉 南	4,320	8,554	4,288	4,266	18,677	1.98	96	219
1 丁 目	1,193	2,354	1,154	1,200	21,596	1.97	30	16
2 丁 目	1,111	2,057	1,009	1,048	13,271	1.85	30	71
3 丁 目	2,016	4,143	2,125	2,018	21,356	2.06	36	132
豊 玉 北	11,582	18,681	9,069	9,612	22,950	1.61	331	317
1 丁 目	1,450	2,376	1,092	1,284	19,636	1.64	9	△ 3
2 丁 目	1,446	2,419	1,149	1,270	20,158	1.67	90	119
3 丁 目	1,963	3,038	1,556	1,482	19,600	1.55	28	7
4 丁 目	2,477	3,892	1,908	1,984	25,273	1.57	129	144
5 丁 目	2,461	3,727	1,787	1,940	26,063	1.51	50	61
6 丁 目	1,785	3,229	1,577	1,652	26,686	1.81	25	△ 11
中 村	4,807	9,806	4,774	5,032	19,730	2.04	109	131
1 丁 目	1,212	2,497	1,226	1,271	16,872	2.06	△ 10	△ 6
2 丁 目	1,552	3,316	1,622	1,694	21,256	2.14	93	148
3 丁 目	2,043	3,993	1,926	2,067	20,689	1.95	26	△ 11
中 村 南	5,226	10,417	5,063	5,354	20,267	1.99	106	65
1 丁 目	1,943	4,075	2,029	2,046	18,953	2.10	49	91
2 丁 目	1,933	3,568	1,739	1,829	21,238	1.85	56	29
3 丁 目	1,350	2,774	1,295	1,479	21,176	2.05	1	△ 55
中 村 北	6,688	11,572	5,511	6,061	25,830	1.73	330	475
1 丁 目	2,135	3,737	1,812	1,925	30,631	1.75	130	245
2 丁 目	1,650	3,019	1,505	1,514	24,347	1.83	73	101
3 丁 目	1,265	1,978	915	1,063	24,725	1.56	49	43
4 丁 目	1,638	2,838	1,279	1,559	23,262	1.73	78	86
桜 台	13,489	24,841	12,180	12,661	17,936	1.84	216	330
1 丁 目	3,061	4,917	2,397	2,520	23,869	1.61	88	83
2 丁 目	2,535	4,670	2,309	2,361	19,139	1.84	20	61
3 丁 目	2,439	4,777	2,319	2,458	16,761	1.96	57	122
4 丁 目	1,882	3,179	1,541	1,638	21,053	1.69	3	△ 9
5 丁 目	1,877	3,747	1,905	1,842	15,548	2.00	60	120
6 丁 目	1,695	3,551	1,709	1,842	13,764	2.09	△ 12	△ 47
練 馬	8,553	14,171	6,958	7,213	17,848	1.66	△ 16	△ 169
1 丁 目	2,529	3,989	1,966	2,023	19,364	1.58	△ 10	△ 3
2 丁 目	1,765	3,009	1,492	1,517	11,270	1.70	△ 14	△ 97
3 丁 目	2,200	3,391	1,700	1,691	25,306	1.54	9	△ 33
4 丁 目	2,059	3,782	1,800	1,982	20,225	1.84	△ 1	△ 36
向 山	5,415	10,625	5,233	5,392	14,092	1.96	20	△ 52
1 丁 目	1,080	1,740	849	891	19,121	1.61	19	△ 6
2 丁 目	1,164	2,426	1,243	1,183	15,652	2.08	7	△ 19
3 丁 目	1,215	2,393	1,147	1,246	8,396	1.97	15	30
4 丁 目	1,956	4,066	1,994	2,072	18,233	2.08	△ 21	△ 57

表8 町丁別世帯数および人口（住民基本台帳）【2/4】

町 丁 名	世 帯 数	人 口			人 口 密 度 人/km ²	1 世 帯 当 たり 人 員	対 前 年 比 増 加	
		計	男	女			世 帯 数	人 口
貫 井	10,689	19,373	9,523	9,850	18,123	1.81	64	5
1 丁 目	2,480	4,643	2,185	2,458	22,430	1.87	12	41
2 丁 目	2,097	3,554	1,760	1,794	19,315	1.69	35	10
3 丁 目	2,713	4,849	2,373	2,476	18,229	1.79	14	△ 21
4 丁 目	2,161	4,213	2,101	2,112	15,838	1.95	△ 4	△ 19
5 丁 目	1,238	2,114	1,104	1,010	14,479	1.71	7	△ 6
錦	2,953	6,078	3,009	3,069	17,267	2.06	63	122
1 丁 目	1,752	3,604	1,747	1,857	18,020	2.06	26	39
2 丁 目	1,201	2,474	1,262	1,212	16,276	2.06	37	83
氷 川 台	6,724	13,288	6,457	6,831	16,992	1.98	59	69
1 丁 目	116	240	112	128	1,611	2.07	—	△ 1
2 丁 目	1,321	2,863	1,420	1,443	17,783	2.17	△ 27	14
3 丁 目	2,619	4,965	2,408	2,557	21,401	1.90	42	47
4 丁 目	2,668	5,220	2,517	2,703	21,750	1.96	44	9
平 和 台	6,321	13,538	6,753	6,785	18,673	2.14	69	65
1 丁 目	1,671	3,557	1,814	1,743	17,965	2.13	1	27
2 丁 目	1,405	2,938	1,444	1,494	18,595	2.09	△ 5	△ 32
3 丁 目	1,974	4,347	2,174	2,173	21,844	2.20	46	39
4 丁 目	1,271	2,696	1,321	1,375	15,859	2.12	27	31
早 宮	8,885	18,754	9,093	9,661	15,813	2.11	71	37
1 丁 目	2,869	5,830	2,831	2,999	17,774	2.03	△ 24	△ 109
2 丁 目	1,975	4,035	1,970	2,065	13,016	2.04	42	76
3 丁 目	2,198	4,723	2,260	2,463	16,010	2.15	25	31
4 丁 目	1,843	4,166	2,032	2,134	16,466	2.26	28	39
春 日 町	12,254	25,273	12,200	13,073	14,376	2.06	316	335
1 丁 目	2,062	4,329	2,109	2,220	10,987	2.10	79	161
2 丁 目	2,211	4,606	2,248	2,358	15,102	2.08	68	70
3 丁 目	2,070	4,067	1,913	2,154	16,600	1.96	61	37
4 丁 目	2,134	4,430	2,154	2,276	14,477	2.08	39	57
5 丁 目	2,136	4,486	2,128	2,358	17,188	2.10	19	△ 6
6 丁 目	1,641	3,355	1,648	1,707	13,583	2.04	50	16
高 松	7,721	17,434	8,703	8,731	12,615	2.26	216	285
1 丁 目	1,364	2,831	1,385	1,446	12,362	2.08	4	△ 18
2 丁 目	1,123	2,501	1,220	1,281	12,024	2.23	30	45
3 丁 目	1,194	3,110	1,540	1,570	14,266	2.60	△ 13	△ 46
4 丁 目	1,462	3,429	1,717	1,712	14,974	2.35	87	182
5 丁 目	1,250	2,689	1,364	1,325	11,443	2.15	49	65
6 丁 目	1,328	2,874	1,477	1,397	10,928	2.16	59	57
北 町	14,339	25,573	13,092	12,481	15,651	1.78	152	158
1 丁 目	2,551	4,367	2,148	2,219	16,796	1.71	△ 35	△ 80
2 丁 目	3,089	6,139	3,064	3,075	24,556	1.99	72	133
3 丁 目	1,432	2,636	1,330	1,306	19,672	1.84	57	60
4 丁 目	1,002	1,002	939	63	4,040	1.00	12	12
5 丁 目	1,209	2,314	1,167	1,147	16,647	1.91	31	35
6 丁 目	1,471	2,571	1,181	1,390	14,444	1.75	△ 2	△ 14
7 丁 目	1,477	2,801	1,397	1,404	13,338	1.90	7	△ 8
8 丁 目	2,108	3,743	1,866	1,877	17,409	1.78	10	20
田 柄	13,026	29,058	14,390	14,668	17,494	2.23	221	70
1 丁 目	2,312	5,036	2,432	2,604	18,313	2.18	50	91
2 丁 目	3,549	6,989	3,425	3,564	17,516	1.97	104	105
3 丁 目	2,413	5,940	3,026	2,914	18,679	2.46	△ 19	△ 124
4 丁 目	2,995	7,062	3,532	3,530	17,058	2.36	43	10
5 丁 目	1,757	4,031	1,975	2,056	15,808	2.29	43	△ 12
光 が 丘	12,686	28,089	13,108	14,981	16,810	2.21	62	△ 293
1 丁 目	1,563	2,752	1,275	1,477	38,761	1.76	△ 9	△ 48
2 丁 目	2,645	5,825	2,633	3,192	22,754	2.20	7	△ 100
3 丁 目	3,922	9,075	4,324	4,751	31,620	2.31	27	△ 70
4 丁 目	—	—	—	—	—	—	—	—
5 丁 目	1,571	3,386	1,525	1,861	20,646	2.16	11	△ 59
6 丁 目	461	1,082	485	597	13,872	2.35	△ 3	△ 25
7 丁 目	2,524	5,969	2,866	3,103	28,976	2.36	29	9

表8 町丁別世帯数および人口（住民基本台帳）【3/4】

町 丁 名	世 帯 数	人 口			人 口 密 度 人/㎢	1 世 帯 当 たり 人 員	対 前 年 比 増 加	
		計	男	女			世 帯 数	人 口
旭 町	6,594	12,892	6,375	6,517	16,743	1.96	74	71
1 丁目	1,877	4,227	2,071	2,156	17,183	2.25	17	△ 13
2 丁目	2,506	4,486	2,219	2,267	15,207	1.79	36	59
3 丁目	2,211	4,179	2,085	2,094	18,249	1.89	21	25
土 支 田	5,780	13,452	6,717	6,735	11,390	2.33	132	228
1 丁目	1,530	3,513	1,736	1,777	14,398	2.30	25	3
2 丁目	1,162	2,672	1,338	1,334	9,088	2.30	77	224
3 丁目	1,678	3,935	1,954	1,981	12,694	2.35	29	11
4 丁目	1,410	3,332	1,689	1,643	10,006	2.36	1	△ 10
富 士 見 台	7,601	15,362	7,501	7,861	16,019	2.02	69	57
1 丁目	1,549	3,185	1,548	1,637	18,958	2.06	41	52
2 丁目	2,184	4,116	2,036	2,080	17,741	1.88	5	△ 4
3 丁目	2,088	4,052	1,932	2,120	15,828	1.94	14	1
4 丁目	1,780	4,009	1,985	2,024	13,231	2.25	9	8
南 田 中	6,270	12,475	6,068	6,407	13,443	1.99	147	267
1 丁目	1,169	2,453	1,207	1,246	14,098	2.10	46	100
2 丁目	809	1,739	882	857	10,170	2.15	35	109
3 丁目	1,449	2,749	1,291	1,458	14,545	1.90	15	20
4 丁目	1,491	3,112	1,572	1,540	15,483	2.09	39	16
5 丁目	1,352	2,422	1,116	1,306	12,549	1.79	12	22
高 野 台	6,992	14,629	6,983	7,646	15,832	2.09	122	132
1 丁目	1,755	3,609	1,681	1,928	18,413	2.06	19	29
2 丁目	1,386	3,004	1,459	1,545	18,317	2.17	△ 1	△ 12
3 丁目	1,474	2,911	1,380	1,531	12,283	1.97	13	△ 7
4 丁目	1,122	2,384	1,133	1,251	16,556	2.12	55	58
5 丁目	1,255	2,721	1,330	1,391	14,869	2.17	36	64
谷 原	5,453	12,696	6,241	6,455	11,225	2.33	146	219
1 丁目	913	1,984	1,001	983	8,589	2.17	43	99
2 丁目	795	1,726	842	884	12,241	2.17	17	8
3 丁目	829	2,038	984	1,054	12,503	2.46	28	31
4 丁目	713	1,881	946	935	9,848	2.64	17	37
5 丁目	1,225	2,769	1,319	1,450	12,198	2.26	36	32
6 丁目	978	2,298	1,149	1,149	12,910	2.35	5	12
三 原 台	4,090	9,240	4,614	4,626	14,713	2.26	10	△ 59
1 丁目	1,882	4,088	2,059	2,029	17,249	2.17	15	4
2 丁目	863	2,024	1,018	1,006	12,974	2.35	5	△ 5
3 丁目	1,345	3,128	1,537	1,591	13,311	2.33	△ 10	△ 58
石 神 井 町	14,254	27,392	13,047	14,345	14,171	1.92	14	△ 35
1 丁目	1,780	3,194	1,442	1,752	13,477	1.79	△ 13	△ 42
2 丁目	2,278	4,442	2,079	2,363	16,153	1.95	△ 1	△ 38
3 丁目	1,757	3,066	1,468	1,598	18,810	1.75	△ 16	△ 7
4 丁目	1,722	3,423	1,642	1,781	17,464	1.99	23	44
5 丁目	924	1,741	879	862	5,784	1.88	5	7
6 丁目	1,517	2,909	1,396	1,513	13,986	1.92	22	30
7 丁目	2,046	4,109	1,997	2,112	16,569	2.01	16	7
8 丁目	2,230	4,508	2,144	2,364	14,780	2.02	△ 22	△ 36
石 神 井 台	14,246	30,365	14,801	15,564	13,550	2.13	245	154
1 丁目	710	1,629	794	835	4,451	2.29	5	△ 1
2 丁目	2,117	4,685	2,312	2,373	14,968	2.21	80	130
3 丁目	2,603	5,464	2,676	2,788	17,569	2.10	42	37
4 丁目	2,096	4,290	1,986	2,304	15,106	2.05	10	△ 23
5 丁目	1,697	3,897	1,939	1,958	14,931	2.30	14	△ 5
6 丁目	1,329	2,999	1,474	1,525	13,388	2.26	—	△ 20
7 丁目	2,001	3,607	1,781	1,826	16,031	1.80	55	8
8 丁目	1,693	3,794	1,839	1,955	14,763	2.24	39	28
上 石 神 井	10,387	18,615	9,063	9,552	13,830	1.79	228	283
1 丁目	3,343	5,408	2,623	2,785	15,906	1.62	50	25
2 丁目	2,281	4,233	2,050	2,183	13,699	1.86	40	44
3 丁目	2,327	4,531	2,218	2,313	13,172	1.95	72	48
4 丁目	2,436	4,443	2,172	2,271	12,586	1.82	66	166
上石神井南町	1,002	2,088	1,022	1,066	11,797	2.08	1	△ 14

表8 町丁別世帯数および人口（住民基本台帳）【4/4】

町 丁 名	世 帯 数	人 口			人 口 密 度 人/km ²	1 世 帯 当 たり 人 員	対 前 年 比 増 加	
		計	男	女			世 帯 数	人 口
下 石 神 井	8,466	17,727	8,775	8,952	15,216	2.09	87	149
1 丁 目	1,265	2,652	1,292	1,360	15,976	2.10	△ 12	△ 31
2 丁 目	1,429	3,124	1,563	1,561	14,598	2.19	10	5
3 丁 目	1,110	2,411	1,168	1,243	13,936	2.17	19	48
4 丁 目	1,897	3,453	1,711	1,742	15,415	1.82	21	△ 4
5 丁 目	1,230	2,600	1,293	1,307	16,352	2.11	31	51
6 丁 目	1,535	3,487	1,748	1,739	15,227	2.27	18	80
立 野 町	2,295	5,053	2,462	2,591	14,154	2.20	33	52
関 町 東	2,851	5,090	2,547	2,543	16,006	1.79	50	56
1 丁 目	1,991	3,686	1,853	1,833	16,604	1.85	37	29
2 丁 目	860	1,404	694	710	14,625	1.63	13	27
関 町 南	7,887	16,073	7,781	8,292	15,337	2.04	29	△ 196
1 丁 目	1,238	2,425	1,165	1,260	14,017	1.96	22	—
2 丁 目	2,070	4,162	1,990	2,172	15,025	2.01	△ 8	△ 10
3 丁 目	1,616	3,216	1,622	1,594	11,824	1.99	50	43
4 丁 目	2,963	6,270	3,004	3,266	19,233	2.12	△ 35	△ 229
関 町 北	10,840	21,544	10,426	11,118	16,030	1.99	110	97
1 丁 目	1,848	3,333	1,572	1,761	23,472	1.80	8	△ 14
2 丁 目	2,447	4,282	2,046	2,236	20,786	1.75	63	106
3 丁 目	2,131	4,198	2,068	2,130	11,629	1.97	22	△ 2
4 丁 目	2,057	4,155	2,014	2,141	11,804	2.02	17	18
5 丁 目	2,357	5,576	2,726	2,850	19,703	2.37	—	△ 11
東 大 泉	17,301	34,330	16,310	18,020	14,133	1.98	217	217
1 丁 目	2,337	4,685	2,206	2,479	17,352	2.00	83	147
2 丁 目	2,983	6,168	2,970	3,198	14,791	2.07	△ 3	△ 89
3 丁 目	2,526	4,720	2,152	2,568	14,568	1.87	20	28
4 丁 目	1,510	2,684	1,297	1,387	11,982	1.78	44	73
5 丁 目	1,982	3,774	1,760	2,014	10,783	1.90	24	35
6 丁 目	3,137	6,237	2,926	3,311	14,111	1.99	32	78
7 丁 目	2,826	6,062	2,999	3,063	15,080	2.15	17	△ 55
西 大 泉 町	12	30	12	18	15,000	2.50	—	1
西 大 泉	9,525	21,814	10,756	11,058	12,012	2.29	125	11
1 丁 目	1,850	4,001	1,988	2,013	14,602	2.16	14	△ 42
2 丁 目	1,278	3,040	1,501	1,539	9,240	2.38	9	14
3 丁 目	1,618	3,615	1,793	1,822	12,131	2.23	8	△ 26
4 丁 目	1,441	3,573	1,752	1,821	10,209	2.48	10	1
5 丁 目	2,140	4,848	2,362	2,486	12,691	2.27	51	7
6 丁 目	1,198	2,737	1,360	1,377	14,956	2.28	33	57
南 大 泉	11,998	26,844	13,206	13,638	14,922	2.24	76	△ 10
1 丁 目	2,071	4,739	2,319	2,420	14,231	2.29	△ 15	△ 48
2 丁 目	1,816	4,380	2,160	2,220	15,587	2.41	6	△ 6
3 丁 目	2,174	4,781	2,336	2,445	14,187	2.20	8	△ 7
4 丁 目	2,936	6,201	3,109	3,092	16,989	2.11	59	38
5 丁 目	2,187	4,800	2,330	2,470	13,260	2.19	21	26
6 丁 目	814	1,943	952	991	16,058	2.39	△ 3	△ 13
大 泉 町	9,780	22,444	11,088	11,356	10,801	2.29	51	△ 116
1 丁 目	2,159	5,237	2,585	2,652	10,580	2.43	△ 5	△ 39
2 丁 目	2,142	4,765	2,334	2,431	10,203	2.22	—	△ 66
3 丁 目	1,716	4,031	1,995	2,036	9,856	2.35	4	△ 53
4 丁 目	1,612	3,795	1,896	1,899	11,032	2.35	26	45
5 丁 目	1,035	2,179	1,097	1,082	9,599	2.11	31	16
6 丁 目	1,116	2,437	1,181	1,256	17,919	2.18	△ 5	△ 19
大 泉 学 園 町	15,238	34,662	16,918	17,744	10,795	2.27	184	143
1 丁 目	1,388	3,028	1,453	1,575	12,885	2.18	24	25
2 丁 目	1,812	3,874	1,881	1,993	11,634	2.14	39	62
3 丁 目	1,287	3,247	1,647	1,600	8,970	2.52	20	17
4 丁 目	1,867	4,453	2,185	2,268	11,657	2.39	29	25
5 丁 目	2,064	4,847	2,364	2,483	12,655	2.35	33	65
6 丁 目	2,242	5,226	2,533	2,693	12,268	2.33	12	—
7 丁 目	2,331	5,092	2,445	2,647	12,762	2.18	17	△ 13
8 丁 目	2,167	4,815	2,367	2,448	13,563	2.22	12	△ 36
9 丁 目	80	80	43	37	238	1.00	△ 2	△ 2

資料：区民部戸籍住民課「練馬区の世帯と人口」

表9 年齢別人口(住民基本台帳)

(平成28年1月1日現在)

年 齢	計	男	女	年 齢	計	男	女
総 数	719,109	352,000	367,109				
0 ～ 4 歳	29,469	15,139	14,330	50 ～ 54 歳	51,139	26,184	24,955
0	6,013	3,084	2,929	50	11,698	6,104	5,594
1	6,065	3,123	2,942	51	10,872	5,549	5,323
2	6,014	3,048	2,966	52	10,150	5,137	5,013
3	5,745	2,980	2,765	53	9,476	4,841	4,635
4	5,632	2,904	2,728	54	8,943	4,553	4,390
5 ～ 9 歳	29,186	15,081	14,105	55 ～ 59 歳	40,116	20,402	19,714
5	6,004	3,067	2,937	55	8,619	4,368	4,251
6	5,771	2,952	2,819	56	8,495	4,332	4,163
7	5,910	3,047	2,863	57	8,117	4,170	3,947
8	5,813	3,089	2,724	58	7,561	3,827	3,734
9	5,688	2,926	2,762	59	7,324	3,705	3,619
10 ～ 14 歳	29,710	15,289	14,421	60 ～ 64 歳	36,395	18,491	17,904
10	5,581	2,861	2,720	60	7,313	3,761	3,552
11	5,815	2,985	2,830	61	7,076	3,646	3,430
12	5,929	3,076	2,853	62	7,120	3,679	3,441
13	6,120	3,146	2,974	63	7,424	3,741	3,683
14	6,265	3,221	3,044	64	7,462	3,664	3,798
15 ～ 19 歳	32,101	16,498	15,603	65 ～ 69 歳	42,221	20,522	21,699
15	6,317	3,269	3,048	65	8,111	4,036	4,075
16	6,177	3,160	3,017	66	9,216	4,543	4,673
17	6,435	3,293	3,142	67	9,249	4,531	4,718
18	6,450	3,311	3,139	68	9,229	4,437	4,792
19	6,722	3,465	3,257	69	6,416	2,975	3,441
20 ～ 24 歳	41,418	20,532	20,886	70 ～ 74 歳	34,385	15,394	18,991
20	7,179	3,663	3,516	70	5,594	2,621	2,973
21	8,024	4,060	3,964	71	6,839	3,062	3,777
22	7,961	3,931	4,030	72	7,433	3,376	4,057
23	9,118	4,377	4,741	73	7,137	3,168	3,969
24	9,136	4,501	4,635	74	7,382	3,167	4,215
25 ～ 29 歳	48,165	23,490	24,675	75 ～ 79 歳	30,601	12,944	17,657
25	9,340	4,506	4,834	75	6,678	2,870	3,808
26	9,326	4,504	4,822	76	5,916	2,520	3,396
27	9,705	4,715	4,990	77	5,664	2,367	3,297
28	9,859	4,832	5,027	78	6,231	2,613	3,618
29	9,935	4,933	5,002	79	6,112	2,574	3,538
30 ～ 34 歳	52,594	26,503	26,091	80 ～ 84 歳	25,284	10,133	15,151
30	10,207	5,098	5,109	80	6,020	2,466	3,554
31	10,704	5,346	5,358	81	5,102	2,086	3,016
32	10,770	5,495	5,275	82	5,161	2,118	3,043
33	10,505	5,308	5,197	83	4,793	1,854	2,939
34	10,408	5,256	5,152	84	4,208	1,609	2,599
35 ～ 39 歳	54,563	27,768	26,795	85 ～ 89 歳	14,737	5,237	9,500
35	10,639	5,437	5,202	85	3,659	1,367	2,292
36	10,715	5,469	5,246	86	3,266	1,159	2,107
37	10,886	5,577	5,309	87	2,980	1,066	1,914
38	10,938	5,521	5,417	88	2,610	908	1,702
39	11,385	5,764	5,621	89	2,222	737	1,485
40 ～ 44 歳	60,919	30,784	30,135	90 ～ 94 歳	5,976	1,684	4,292
40	11,514	5,940	5,574	90	1,835	574	1,261
41	12,133	6,218	5,915	91	1,371	418	953
42	12,652	6,359	6,293	92	1,131	304	827
43	12,406	6,148	6,258	93	912	221	691
44	12,214	6,119	6,095	94	727	167	560
45 ～ 49 歳	58,292	29,578	28,714	95 ～ 99 歳	1,573	311	1,262
45	12,472	6,288	6,184	95	548	118	430
46	12,043	6,055	5,988	96	396	74	322
47	12,255	6,144	6,111	97	299	60	239
48	12,413	6,325	6,088	98	192	38	154
49	9,109	4,766	4,343	99	138	21	117
				100 歳以上	265	36	229

注：平成24年7月9日に「住民基本台帳法の一部を改正する法律」が施行されたことに伴い、住民基本台帳人口に外国人住民も含まれる。
資料：区民部戸籍住民課「練馬区年齢別人口」

表10 特殊年齢構造指数

		(各年1月1日現在)				
年		年少人口指数	老年人口指数	従属人口指数	老年化指数	老年人口1人当たり 生産年齢人口
平成	19年	18.9	26.8	45.7	141.6	3.7
	20	18.9	27.5	46.4	145.3	3.6
	21	18.9	28.3	47.2	149.3	3.5
	22	18.9	28.9	47.7	153.0	3.5
	23	18.9	29.1	48.0	154.2	3.4
	24	18.9	29.6	48.4	156.5	3.4
	25	18.7	30.2	48.8	161.7	3.3
	26	18.7	31.2	49.9	167.4	3.2
	27	18.6	32.1	50.8	172.2	3.1
	28	18.6	32.6	51.2	175.5	3.1

注：(1) 平成24年までは外国人登録数を含まないが、平成25年から外国人住民数を含む。

- (2) 年少人口指数 = $\frac{\text{年少人口(0~14歳)}}{\text{生産年齢人口(15~64歳)}} \times 100$
- (3) 老年人口指数 = $\frac{\text{老年人口(65歳以上)}}{\text{生産年齢人口(15~64歳)}} \times 100$
- (4) 従属人口指数 = $\frac{\text{年少人口(0~14歳)} + \text{老年人口(65歳以上)}}{\text{生産年齢人口(15~64歳)}} \times 100$
- (5) 老年化指数 = $\frac{\text{老年人口(65歳以上)}}{\text{年少人口(0~14歳)}} \times 100$
- (6) 老年人口1人当り生産年齢人口 = $\frac{\text{生産年齢人口(15~64歳)}}{\text{老年人口(65歳以上)}}$

資料：区民部戸籍住民課、総務部総務課

図6 特殊年齢構造指数の推移【表10関連】

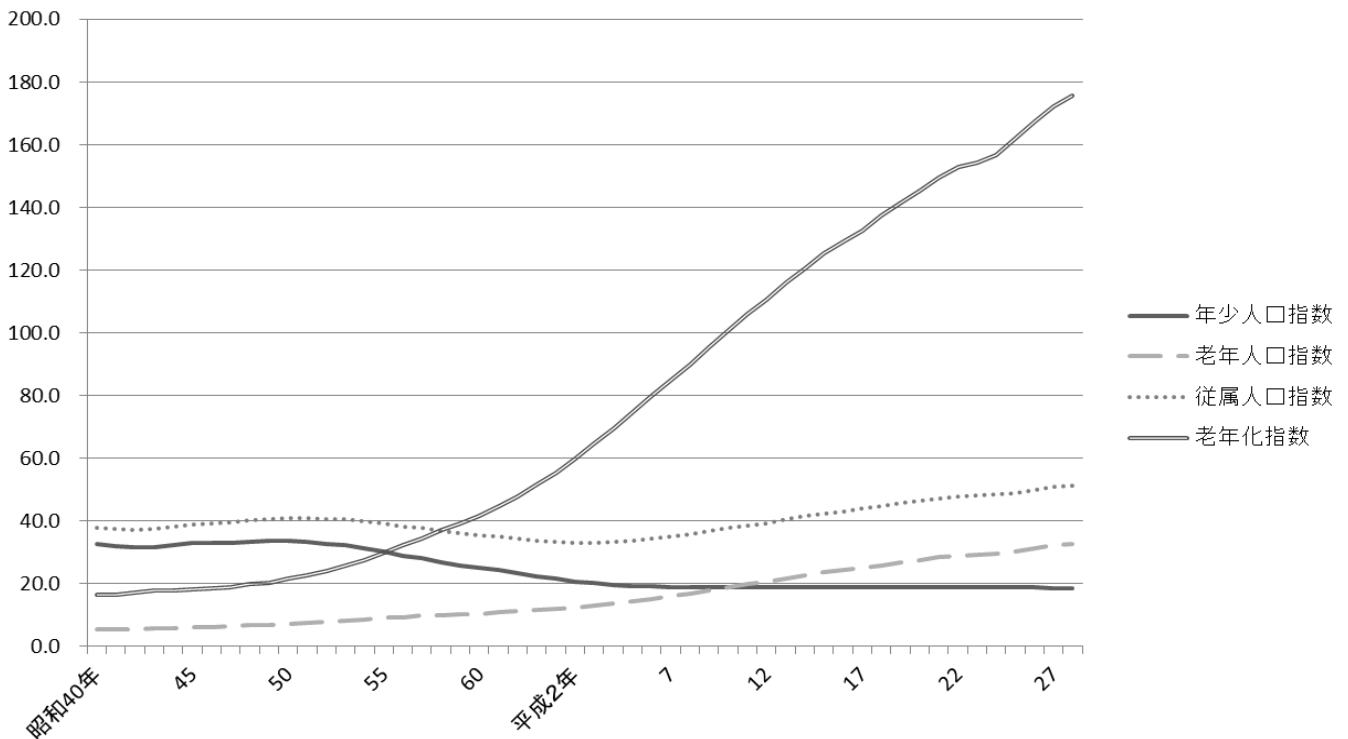


表11 人口動態

年次 および 月次	転入人口 (住民基本台帳)			転出人口 (住民基本台帳)			職権記載・消除等に 伴う増加人口 (住民基本台帳)			婚姻 (人口動態 調査)	離婚 (人口動態 調査)	
	計	男	女	計	男	女	計	男	女			
平成 18 年	43,239	22,973	20,266	39,716	21,108	18,608	△ 5	△ 127	122	4,432	1,435	
19	43,691	23,112	20,579	39,819	21,334	18,485	178	3	175	4,394	1,364	
20	41,465	21,696	19,769	37,634	20,070	17,564	185	88	97	4,537	1,358	
21	41,402	21,750	19,652	39,411	21,027	18,384	143	△ 23	166	4,571	1,420	
22	39,673	20,302	19,371	39,731	20,907	18,824	107	9	98	4,489	1,380	
23	39,982	20,608	19,374	38,712	20,268	18,444	△ 380	△ 306	△ 74	4,151	1,253	
24	40,856	20,993	19,863	39,432	20,549	18,883	△ 245	△ 229	△ 16	4,391	1,377	
25	41,412	21,307	20,105	40,004	20,679	19,325	△ 41	35	△ 76	4,227	1,296	
26	41,630	21,160	20,470	39,444	20,574	18,870	585	411	174	4,142	1,213	
27	44,114	22,316	21,798	40,891	21,274	19,617	747	418	329	4,185	1,215	
平成27年 1 月	2,599	1,256	1,343	2,490	1,282	1,208	54	29	25	305	80	
2 月	3,085	1,565	1,520	3,000	1,559	1,441	△ 54	△ 28	△ 26	307	89	
3 月	8,220	4,042	4,178	6,804	3,598	3,206	291	151	140	458	128	
4 月	5,143	2,668	2,475	4,508	2,370	2,138	285	123	162	289	99	
5 月	3,030	1,525	1,505	2,912	1,491	1,421	28	34	△ 6	357	93	
6 月	2,911	1,500	1,411	2,903	1,533	1,370	108	58	50	264	113	
7 月	3,328	1,706	1,622	3,045	1,591	1,454	34	22	12	386	95	
8 月	3,200	1,667	1,533	3,022	1,574	1,448	△ 220	△ 67	△ 153	371	101	
9 月	3,208	1,626	1,582	3,223	1,649	1,574	139	40	99	284	104	
10 月	3,424	1,700	1,724	3,200	1,657	1,543	110	60	50	324	95	
11 月	2,887	1,451	1,436	2,752	1,429	1,323	△ 16	△ 9	△ 7	452	106	
12 月	3,079	1,610	1,469	3,032	1,541	1,491	△ 12	5	△ 17	388	112	
年次 および 月次	出生 (住民基本台帳)			出生 (人口動態調査)			死亡 (住民基本台帳)			死亡 (人口動態調査)		
	計	男	女	計	男	女	計	男	女	計	男	女
平成 18 年	5,801	2,977	2,824	5,740	2,952	2,788	4,573	2,584	1,989	4,529	2,566	1,963
19	5,972	3,189	2,783	5,974	3,201	2,773	4,894	2,684	2,210	4,888	2,684	2,204
20	5,990	3,070	2,920	6,023	3,087	2,936	4,926	2,688	2,238	4,958	2,716	2,242
21	6,019	3,097	2,922	5,948	3,056	2,892	4,890	2,766	2,124	4,893	2,764	2,129
22	6,135	3,110	3,025	6,103	3,101	3,002	5,266	2,868	2,398	5,220	2,849	2,371
23	5,954	3,067	2,887	5,912	3,052	2,860	5,326	2,998	2,328	5,334	2,984	2,350
24	5,967	3,115	2,852	5,887	3,077	2,810	5,515	2,945	2,570	5,503	2,942	2,561
25	6,218	3,180	3,038	6,164	3,144	3,020	5,635	3,009	2,626	5,593	3,001	2,592
26	6,177	3,154	3,023	6,076	3,115	2,961	5,504	2,951	2,553	5,501	2,945	2,556
27	6,241	3,220	3,021	6,154	3,177	2,977	5,758	3,038	2,720	5,685	2,997	2,688
平成27年 1 月	551	290	261	483	251	232	691	374	317	592	318	274
2 月	424	201	223	427	211	216	505	270	235	490	261	229
3 月	553	272	281	516	253	263	512	279	233	508	268	240
4 月	474	251	223	498	259	239	427	215	212	422	218	204
5 月	519	272	247	502	261	241	453	233	220	446	224	222
6 月	549	287	262	539	298	241	422	220	202	399	217	182
7 月	574	305	269	575	294	281	472	256	216	472	255	217
8 月	540	279	261	541	281	260	419	228	191	431	231	200
9 月	520	270	250	511	258	253	436	226	210	431	226	205
10 月	576	303	273	545	291	254	486	252	234	510	267	243
11 月	456	232	224	457	234	223	443	231	212	418	209	209
12 月	505	258	247	560	286	274	492	254	238	566	303	263

注：(1) 転入・転出、職権記載・消除等、出生・死亡(住民基本台帳)は平成24年7月9日から外国人住民を含んでいる。
 (2) 転入・転出に国外異動分は含まない。
 (3) 婚姻・離婚(人口動態調査)は、人口動態調査の東京都集計による。1年間に届出られたもののうち、婚姻時の夫の住所、別居前の夫婦の住所が練馬区内のものを計上。平成27年の数値は概数である。
 (4) 婚姻・離婚(人口動態調査)については、夫婦の一方が外国人の場合を含む。
 (5) 出生・死亡(住民基本台帳)は、出生・死亡が原因で、住民基本台帳へ1年間に記載・消除されたものを指す。
 (6) 出生・死亡(人口動態調査)は、人口動態調査で、1年間に発生したもののうち、翌年1月14日までに届出があったものについて、子の住所、死亡者の住所が練馬区内のものを計上。

資料：東京都福祉保健局「人口動態統計月報(平成27年)」 「東京都統計年鑑(平成18年～26年)」
 区民部戸籍住民課、健康部保健予防課

表12 合計特殊出生率

年次	合計特殊出生率	年齢階級別出生率						
		15～19歳	20～24歳	25～29歳	30～34歳	35～39歳	40～44歳	45～49歳
平成18年	1.05	0.01	0.10	0.29	0.40	0.21	0.03	0.00
19	1.10	0.02	0.10	0.29	0.42	0.23	0.04	0.00
20	1.11	0.01	0.10	0.30	0.42	0.24	0.04	0.00
21	1.11	0.01	0.10	0.28	0.43	0.24	0.05	0.00
22	1.15	0.01	0.08	0.29	0.46	0.26	0.05	0.00
23	1.14	0.01	0.09	0.29	0.43	0.26	0.05	0.00
24	1.14	0.01	0.07	0.28	0.44	0.28	0.05	0.00
25	1.22	0.01	0.07	0.29	0.46	0.32	0.06	0.00
26	1.21	0.01	0.07	0.28	0.47	0.31	0.07	0.00
27	1.24	0.01	0.07	0.26	0.49	0.33	0.07	0.00

注：(1)「合計特殊出生率」とは、15歳から49歳までの女性の年齢別出生率を合計したもので、一人の女性が仮にその年次の年齢別出生率で一生涯の間に生むとした時の子ども数を表す。

(2)「年齢階級別出生率」は、年齢階級ごとに出生数を女性人口で除して算出したものである。

資料：東京都福祉保健局「人口動態統計年次推移(区市町村別)」、総務部総務課

図7 合計特殊出生率の推移【表12関連】

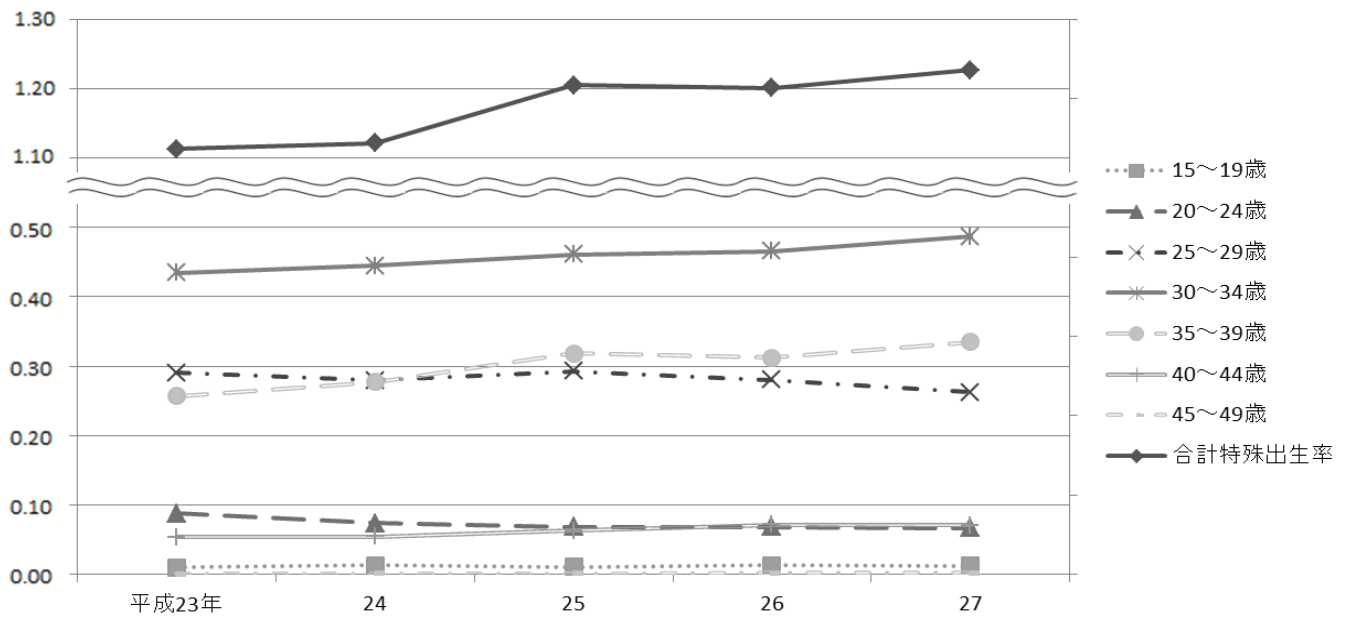


表13 町丁別・男女別人口（住民基本台帳）【1/4】

(各年1月1日現在)

町 丁 名	平成 24 年		平成 25 年		平成 26 年		平成 27 年		平成 28 年	
	男	女	男	女	男	女	男	女	男	女
総 数	342,261	352,625	348,260	361,002	349,094	362,118	350,294	364,362	352,000	367,109
旭 丘	3,576	3,416	3,587	3,510	3,548	3,492	3,513	3,482	3,573	3,505
1 丁目	2,422	2,279	2,427	2,317	2,380	2,275	2,365	2,244	2,405	2,246
2 丁目	1,154	1,137	1,160	1,193	1,168	1,217	1,148	1,238	1,168	1,259
小 竹 町	3,862	4,241	4,016	4,429	4,086	4,409	4,169	4,489	4,295	4,570
1 丁目	2,218	2,342	2,297	2,427	2,374	2,421	2,425	2,511	2,470	2,537
2 丁目	1,644	1,899	1,719	2,002	1,712	1,988	1,744	1,978	1,825	2,033
栄 町	1,604	1,712	1,832	1,924	1,845	1,934	1,865	1,978	1,883	1,974
羽 沢	3,088	3,134	3,128	3,222	3,149	3,229	3,159	3,293	3,150	3,279
1 丁目	615	626	641	662	631	647	637	663	639	661
2 丁目	1,570	1,654	1,586	1,701	1,606	1,700	1,611	1,731	1,598	1,726
3 丁目	903	854	901	859	912	882	911	899	913	892
豊 玉 上	2,724	2,927	2,866	3,100	2,943	3,157	2,994	3,276	3,023	3,332
1 丁目	973	967	1,055	1,042	1,101	1,073	1,117	1,115	1,106	1,140
2 丁目	1,751	1,960	1,811	2,058	1,842	2,084	1,877	2,161	1,917	2,192
豊 玉 中	4,799	4,707	4,998	4,838	5,017	4,845	5,034	4,952	4,987	4,930
1 丁目	1,139	1,113	1,250	1,201	1,268	1,196	1,238	1,182	1,220	1,193
2 丁目	1,554	1,467	1,610	1,474	1,610	1,485	1,622	1,508	1,611	1,498
3 丁目	1,398	1,396	1,426	1,424	1,427	1,430	1,396	1,440	1,376	1,409
4 丁目	708	731	712	739	712	734	778	822	780	830
豊 玉 南	3,967	3,912	4,086	4,031	4,148	3,991	4,163	4,007	4,239	4,151
1 丁目	1,132	1,127	1,164	1,171	1,169	1,164	1,173	1,186	1,156	1,191
2 丁目	922	952	948	969	984	982	975	973	962	987
3 丁目	1,913	1,833	1,974	1,891	1,995	1,845	2,015	1,848	2,121	1,973
豊 玉 北	8,157	8,514	8,640	9,047	8,685	9,103	8,731	9,163	8,951	9,509
1 丁目	1,083	1,202	1,083	1,225	1,095	1,247	1,085	1,253	1,113	1,280
2 丁目	1,014	1,071	1,095	1,162	1,099	1,189	1,104	1,202	1,105	1,213
3 丁目	1,298	1,268	1,488	1,432	1,517	1,448	1,518	1,451	1,546	1,486
4 丁目	1,725	1,727	1,787	1,813	1,822	1,843	1,839	1,841	1,864	1,927
5 丁目	1,548	1,717	1,608	1,770	1,589	1,743	1,641	1,775	1,751	1,919
6 丁目	1,489	1,529	1,579	1,645	1,563	1,633	1,544	1,641	1,572	1,684
中 村	4,578	4,743	4,557	4,739	4,632	4,812	4,717	4,874	4,758	4,962
1 丁目	1,156	1,193	1,189	1,223	1,205	1,226	1,248	1,254	1,234	1,265
2 丁目	1,490	1,530	1,470	1,521	1,503	1,575	1,509	1,564	1,576	1,626
3 丁目	1,932	2,020	1,898	1,995	1,924	2,011	1,960	2,056	1,948	2,071
中 村 南	4,836	4,925	4,973	5,172	4,959	5,192	5,007	5,254	5,077	5,285
1 丁目	1,943	1,846	1,967	1,926	1,966	1,912	1,977	1,952	2,017	2,001
2 丁目	1,609	1,645	1,679	1,752	1,705	1,805	1,726	1,797	1,746	1,794
3 丁目	1,284	1,434	1,327	1,494	1,288	1,475	1,304	1,505	1,314	1,490
中 村 北	5,062	5,444	5,211	5,653	5,272	5,732	5,341	5,812	5,350	5,840
1 丁目	1,644	1,679	1,651	1,739	1,634	1,755	1,667	1,789	1,704	1,799
2 丁目	1,318	1,269	1,387	1,380	1,462	1,417	1,488	1,438	1,470	1,446
3 丁目	897	1,029	936	1,045	934	1,063	934	1,054	925	1,067
4 丁目	1,203	1,467	1,237	1,489	1,242	1,497	1,252	1,531	1,251	1,528
桜 台	11,756	12,126	11,837	12,324	11,989	12,418	11,916	12,438	12,018	12,497
1 丁目	2,278	2,345	2,298	2,431	2,312	2,476	2,307	2,458	2,365	2,469
2 丁目	2,108	2,185	2,157	2,231	2,210	2,256	2,228	2,335	2,273	2,352
3 丁目	2,330	2,370	2,298	2,351	2,336	2,378	2,266	2,367	2,280	2,385
4 丁目	1,475	1,627	1,540	1,725	1,528	1,677	1,515	1,667	1,506	1,658
5 丁目	1,882	1,825	1,856	1,782	1,860	1,794	1,847	1,775	1,848	1,788
6 丁目	1,683	1,774	1,688	1,804	1,743	1,837	1,753	1,836	1,746	1,845
練 馬	6,994	7,111	7,118	7,302	7,117	7,289	7,173	7,322	7,055	7,238
1 丁目	1,878	1,856	1,959	1,967	1,971	1,963	2,000	1,999	1,996	2,020
2 丁目	1,493	1,517	1,514	1,540	1,534	1,561	1,534	1,551	1,500	1,549
3 丁目	1,813	1,796	1,785	1,805	1,757	1,755	1,791	1,777	1,746	1,687
4 丁目	1,810	1,942	1,860	1,990	1,855	2,010	1,848	1,995	1,813	1,982
向 山	5,029	5,278	5,121	5,334	5,123	5,300	5,233	5,402	5,236	5,384
1 丁目	765	815	814	880	815	895	833	911	851	892
2 丁目	1,173	1,152	1,181	1,141	1,171	1,110	1,246	1,165	1,264	1,168
3 丁目	1,134	1,247	1,150	1,241	1,172	1,254	1,155	1,246	1,127	1,240
4 丁目	1,957	2,064	1,976	2,072	1,965	2,041	1,999	2,080	1,994	2,084

表13 町丁別・男女別人口（住民基本台帳）【2/4】

町 丁 名	平成 24 年		平成 25 年		平成 26 年		平成 27 年		平成 28 年	
	男	女	男	女	男	女	男	女	男	女
真 井	9,457	9,530	9,628	9,792	9,647	9,858	9,660	9,908	9,519	9,868
1 丁目	2,082	2,239	2,098	2,318	2,106	2,337	2,141	2,386	2,190	2,465
2 丁目	1,760	1,667	1,836	1,726	1,837	1,747	1,805	1,776	1,784	1,785
3 丁目	2,345	2,472	2,392	2,537	2,367	2,542	2,374	2,528	2,326	2,476
4 丁目	2,078	2,053	2,095	2,112	2,116	2,123	2,122	2,113	2,120	2,118
5 丁目	1,192	1,099	1,207	1,099	1,221	1,109	1,218	1,105	1,099	1,024
錦	2,826	2,867	2,842	2,886	2,845	2,918	2,888	2,913	2,971	3,005
1 丁目	1,675	1,799	1,700	1,813	1,716	1,844	1,718	1,805	1,731	1,826
2 丁目	1,151	1,068	1,142	1,073	1,129	1,074	1,170	1,108	1,240	1,179
氷 川 台	6,027	6,216	6,154	6,472	6,171	6,513	6,388	6,747	6,438	6,806
1 丁目	110	122	109	127	110	129	108	132	114	132
2 丁目	1,176	1,142	1,189	1,186	1,250	1,242	1,391	1,368	1,425	1,418
3 丁目	2,286	2,374	2,316	2,447	2,300	2,433	2,385	2,534	2,385	2,543
4 丁目	2,455	2,578	2,540	2,712	2,511	2,709	2,504	2,713	2,514	2,713
平 和 台	6,322	6,191	6,576	6,427	6,688	6,539	6,738	6,575	6,766	6,692
1 丁目	1,602	1,523	1,765	1,685	1,771	1,686	1,789	1,673	1,803	1,732
2 丁目	1,331	1,323	1,393	1,384	1,485	1,483	1,472	1,489	1,475	1,497
3 丁目	2,122	2,016	2,158	2,078	2,163	2,048	2,160	2,089	2,182	2,111
4 丁目	1,267	1,329	1,260	1,280	1,269	1,322	1,317	1,324	1,306	1,352
早 宮	8,984	9,381	9,052	9,433	9,048	9,548	9,082	9,619	9,094	9,637
1 丁目	2,872	2,993	2,875	3,038	2,875	3,051	2,860	3,055	2,869	3,060
2 丁目	1,885	1,931	1,887	1,912	1,914	1,959	1,925	1,994	1,953	2,030
3 丁目	2,219	2,385	2,239	2,403	2,271	2,441	2,264	2,453	2,254	2,444
4 丁目	2,008	2,072	2,051	2,080	1,988	2,097	2,033	2,117	2,018	2,103
春 日 町	11,918	12,430	11,954	12,526	11,929	12,602	12,025	12,739	12,078	12,922
1 丁目	1,979	2,011	1,978	2,041	1,971	2,060	1,977	2,084	2,043	2,172
2 丁目	2,274	2,236	2,258	2,245	2,219	2,222	2,238	2,267	2,241	2,313
3 丁目	1,910	2,057	1,922	2,098	1,921	2,093	1,924	2,111	1,909	2,119
4 丁目	2,134	2,223	2,111	2,243	2,085	2,200	2,127	2,225	2,141	2,247
5 丁目	2,017	2,234	2,061	2,235	2,105	2,323	2,123	2,371	2,104	2,372
6 丁目	1,604	1,669	1,624	1,664	1,628	1,704	1,636	1,681	1,640	1,699
高 松	8,327	8,169	8,343	8,268	8,459	8,489	8,533	8,550	8,564	8,621
1 丁目	1,334	1,321	1,339	1,320	1,391	1,403	1,427	1,448	1,403	1,453
2 丁目	1,170	1,200	1,142	1,229	1,180	1,277	1,219	1,287	1,213	1,267
3 丁目	1,526	1,535	1,547	1,561	1,534	1,574	1,518	1,562	1,541	1,588
4 丁目	1,616	1,554	1,630	1,591	1,623	1,614	1,620	1,594	1,644	1,617
5 丁目	1,285	1,214	1,275	1,226	1,303	1,266	1,287	1,286	1,316	1,308
6 丁目	1,396	1,345	1,410	1,341	1,428	1,355	1,462	1,373	1,447	1,388
北 町	12,783	12,019	12,957	12,334	13,015	12,330	12,904	12,281	13,001	12,370
1 丁目	2,162	2,153	2,288	2,282	2,233	2,265	2,185	2,238	2,164	2,244
2 丁目	2,906	2,878	2,924	2,969	2,928	2,951	2,902	2,946	2,988	2,996
3 丁目	1,256	1,267	1,258	1,282	1,264	1,266	1,268	1,248	1,314	1,285
4 丁目	900	79	922	75	970	73	931	66	930	63
5 丁目	1,197	1,106	1,194	1,123	1,208	1,129	1,194	1,142	1,165	1,147
6 丁目	1,193	1,382	1,197	1,421	1,166	1,372	1,159	1,355	1,184	1,387
7 丁目	1,410	1,361	1,379	1,357	1,398	1,396	1,412	1,401	1,411	1,382
8 丁目	1,759	1,793	1,795	1,825	1,848	1,878	1,853	1,885	1,845	1,866
田 柄	13,959	14,067	14,226	14,380	14,335	14,429	14,279	14,504	14,370	14,601
1 丁目	2,371	2,437	2,371	2,476	2,361	2,500	2,373	2,544	2,401	2,541
2 丁目	3,286	3,430	3,335	3,466	3,363	3,461	3,305	3,445	3,368	3,519
3 丁目	3,099	2,953	3,108	3,008	3,119	3,022	3,098	2,986	3,053	2,960
4 丁目	3,278	3,238	3,424	3,363	3,513	3,411	3,541	3,487	3,542	3,533
5 丁目	1,925	2,009	1,988	2,067	1,979	2,035	1,962	2,042	2,006	2,048
光 が 丘	13,218	14,688	13,626	15,302	13,372	15,065	13,338	15,111	13,221	15,053
1 丁目	1,276	1,430	1,348	1,534	1,343	1,525	1,285	1,494	1,300	1,497
2 丁目	2,703	3,175	2,761	3,289	2,718	3,219	2,730	3,263	2,681	3,223
3 丁目	4,294	4,641	4,455	4,844	4,361	4,761	4,347	4,761	4,349	4,762
4 丁目	—	—	—	—	—	—	—	—	—	—
5 丁目	1,612	1,865	1,624	1,926	1,563	1,895	1,591	1,905	1,553	1,864
6 丁目	515	614	526	621	525	623	505	609	498	601
7 丁目	2,818	2,963	2,912	3,088	2,862	3,042	2,880	3,079	2,840	3,106

表13 町丁別・男女別人口（住民基本台帳）【3/4】

町 丁 名	平成 24 年		平成 25 年		平成 26 年		平成 27 年		平成 28 年	
	男	女	男	女	男	女	男	女	男	女
旭 町	6,242	6,267	6,382	6,474	6,382	6,444	6,357	6,439	6,374	6,503
1 丁目	2,083	2,122	2,091	2,173	2,057	2,132	2,083	2,147	2,096	2,165
2 丁目	2,182	2,207	2,217	2,232	2,239	2,237	2,212	2,212	2,203	2,226
3 丁目	1,977	1,938	2,074	2,069	2,086	2,075	2,062	2,080	2,075	2,112
土 支 田	6,230	6,154	6,370	6,351	6,453	6,446	6,543	6,533	6,648	6,625
1 丁目	1,651	1,631	1,650	1,675	1,683	1,719	1,705	1,730	1,734	1,763
2 丁目	1,142	1,119	1,163	1,146	1,160	1,156	1,188	1,196	1,237	1,250
3 丁目	1,829	1,844	1,920	1,942	1,948	1,964	1,950	1,973	1,978	1,981
4 丁目	1,608	1,560	1,637	1,588	1,662	1,607	1,700	1,634	1,699	1,631
富 士 見 台	7,352	7,535	7,484	7,701	7,455	7,674	7,460	7,702	7,520	7,792
1 丁目	1,567	1,545	1,577	1,575	1,570	1,579	1,543	1,590	1,532	1,604
2 丁目	2,007	2,071	2,081	2,097	2,065	2,088	2,037	2,053	2,070	2,065
3 丁目	1,830	1,928	1,868	2,002	1,846	1,980	1,909	2,057	1,939	2,118
4 丁目	1,948	1,991	1,958	2,027	1,974	2,027	1,971	2,002	1,979	2,005
南 田 中	5,407	5,614	5,659	5,868	5,756	6,060	5,806	6,121	5,986	6,342
1 丁目	980	987	1,068	1,068	1,079	1,095	1,068	1,097	1,169	1,219
2 丁目	792	754	807	787	821	814	805	810	847	832
3 丁目	1,120	1,268	1,175	1,327	1,267	1,439	1,281	1,425	1,285	1,458
4 丁目	1,410	1,342	1,500	1,405	1,510	1,436	1,572	1,497	1,562	1,524
5 丁目	1,105	1,263	1,109	1,281	1,079	1,276	1,080	1,292	1,123	1,309
高 野 台	6,693	7,090	6,873	7,342	6,883	7,442	6,910	7,510	6,948	7,603
1 丁目	1,644	1,827	1,730	1,920	1,689	1,911	1,678	1,901	1,696	1,932
2 丁目	1,389	1,440	1,409	1,473	1,449	1,517	1,454	1,548	1,459	1,550
3 丁目	1,344	1,416	1,377	1,476	1,387	1,472	1,365	1,476	1,392	1,542
4 丁目	1,081	1,139	1,097	1,161	1,088	1,198	1,118	1,211	1,105	1,232
5 丁目	1,235	1,268	1,260	1,312	1,270	1,344	1,295	1,374	1,296	1,347
谷 原	5,850	5,983	5,995	6,159	6,045	6,175	6,086	6,234	6,185	6,382
1 丁目	828	790	888	848	921	880	932	916	975	965
2 丁目	877	860	878	874	886	875	863	862	843	877
3 丁目	901	967	921	1,020	957	1,037	979	1,053	965	1,048
4 丁目	861	858	881	859	876	851	900	887	942	924
5 丁目	1,300	1,410	1,312	1,425	1,309	1,420	1,325	1,426	1,320	1,437
6 丁目	1,083	1,098	1,115	1,133	1,096	1,112	1,087	1,090	1,140	1,131
三 原 台	4,686	4,691	4,754	4,759	4,700	4,733	4,677	4,692	4,610	4,628
1 丁目	1,995	1,979	2,037	2,038	2,061	2,059	2,075	2,049	2,041	2,025
2 丁目	1,036	998	1,070	1,014	1,041	1,000	1,022	995	1,021	990
3 丁目	1,655	1,714	1,647	1,707	1,598	1,674	1,580	1,648	1,548	1,613
石 神 井 町	12,440	13,441	12,886	14,005	13,007	14,092	13,067	14,160	13,097	14,327
1 丁目	1,404	1,680	1,439	1,751	1,447	1,726	1,455	1,731	1,476	1,781
2 丁目	2,080	2,367	2,072	2,418	2,095	2,400	2,117	2,384	2,095	2,363
3 丁目	1,228	1,332	1,408	1,565	1,454	1,572	1,454	1,598	1,465	1,613
4 丁目	1,506	1,583	1,609	1,633	1,640	1,697	1,625	1,698	1,655	1,742
5 丁目	780	755	828	807	858	839	883	853	881	863
6 丁目	1,290	1,380	1,324	1,406	1,304	1,381	1,370	1,445	1,374	1,500
7 丁目	1,967	2,028	1,976	2,068	2,004	2,100	1,975	2,085	1,982	2,093
8 丁目	2,185	2,316	2,230	2,357	2,205	2,377	2,188	2,366	2,169	2,372
石 神 井 台	14,707	15,174	14,827	15,476	14,719	15,470	14,709	15,423	14,812	15,518
1 丁目	809	824	814	841	802	831	785	834	793	828
2 丁目	2,203	2,262	2,210	2,272	2,221	2,332	2,245	2,314	2,250	2,322
3 丁目	2,698	2,688	2,687	2,774	2,691	2,765	2,675	2,737	2,702	2,781
4 丁目	2,048	2,323	2,105	2,430	2,072	2,379	2,014	2,349	1,995	2,334
5 丁目	1,967	1,973	1,988	1,978	1,926	1,932	1,964	1,950	1,947	1,961
6 丁目	1,417	1,459	1,416	1,464	1,447	1,529	1,462	1,534	1,469	1,527
7 丁目	1,732	1,777	1,778	1,841	1,789	1,833	1,799	1,848	1,799	1,819
8 丁目	1,833	1,868	1,829	1,876	1,771	1,869	1,765	1,857	1,857	1,946
上 石 神 井	8,716	8,962	8,740	9,123	8,771	9,135	8,764	9,213	8,969	9,446
1 丁目	2,491	2,555	2,510	2,635	2,554	2,679	2,554	2,705	2,613	2,790
2 丁目	1,907	1,955	1,958	2,045	1,960	2,056	2,015	2,122	2,044	2,152
3 丁目	2,250	2,342	2,238	2,354	2,260	2,352	2,191	2,291	2,205	2,286
4 丁目	2,068	2,110	2,034	2,089	1,997	2,048	2,004	2,095	2,107	2,218
上石神井南町	1,019	1,052	1,034	1,075	1,028	1,077	1,011	1,064	1,016	1,057

表13 町丁別・男女別人口（住民基本台帳）【4/4】

町 丁 名	平成 24 年		平成 25 年		平成 26 年		平成 27 年		平成 28 年	
	男	女	男	女	男	女	男	女	男	女
下石神井	8,294	8,549	8,388	8,631	8,433	8,615	8,666	8,764	8,729	8,832
1丁目	1,253	1,340	1,285	1,372	1,302	1,394	1,332	1,389	1,299	1,347
2丁目	1,576	1,569	1,568	1,559	1,538	1,522	1,534	1,526	1,559	1,556
3丁目	1,132	1,213	1,131	1,218	1,141	1,212	1,148	1,220	1,151	1,222
4丁目	1,555	1,582	1,584	1,599	1,634	1,654	1,713	1,730	1,719	1,734
5丁目	1,127	1,152	1,171	1,186	1,148	1,150	1,230	1,205	1,297	1,276
6丁目	1,651	1,693	1,649	1,697	1,670	1,683	1,709	1,694	1,704	1,697
立野町	2,314	2,539	2,354	2,544	2,339	2,500	2,415	2,546	2,451	2,567
関町東	2,481	2,406	2,451	2,450	2,467	2,462	2,477	2,497	2,533	2,528
1丁目	1,779	1,703	1,754	1,751	1,786	1,767	1,786	1,805	1,856	1,833
2丁目	702	703	697	699	681	695	691	692	677	695
関町南	7,798	8,267	7,925	8,375	7,894	8,363	7,882	8,411	7,829	8,318
1丁目	1,125	1,194	1,136	1,223	1,155	1,254	1,189	1,283	1,179	1,258
2丁目	1,974	2,162	2,041	2,213	2,027	2,169	2,008	2,156	1,987	2,157
3丁目	1,596	1,528	1,607	1,532	1,580	1,539	1,577	1,540	1,617	1,583
4丁目	3,103	3,383	3,141	3,407	3,132	3,401	3,108	3,432	3,046	3,320
関町北	10,092	10,704	10,269	10,910	10,333	10,919	10,395	10,983	10,398	11,057
1丁目	1,530	1,665	1,582	1,731	1,582	1,745	1,595	1,724	1,573	1,755
2丁目	1,931	2,114	1,933	2,156	1,963	2,133	1,997	2,166	2,001	2,184
3丁目	1,930	2,046	2,003	2,101	2,069	2,146	2,098	2,152	2,069	2,135
4丁目	2,034	2,143	2,040	2,133	2,032	2,131	2,022	2,148	2,025	2,140
5丁目	2,667	2,736	2,711	2,789	2,687	2,764	2,683	2,793	2,730	2,843
東大泉	16,256	17,560	16,312	17,769	16,192	17,651	16,146	17,642	16,225	17,871
1丁目	1,949	2,097	2,005	2,183	2,003	2,166	2,005	2,176	2,172	2,421
2丁目	3,202	3,379	3,233	3,419	3,153	3,309	3,081	3,273	2,980	3,208
3丁目	2,129	2,507	2,131	2,513	2,102	2,538	2,134	2,543	2,146	2,545
4丁目	1,239	1,301	1,229	1,304	1,258	1,316	1,277	1,336	1,287	1,334
5丁目	1,791	1,997	1,743	1,986	1,732	1,989	1,712	1,967	1,737	2,005
6丁目	2,885	3,176	2,938	3,250	2,931	3,249	2,893	3,227	2,908	3,269
7丁目	3,061	3,103	3,033	3,114	3,013	3,084	3,044	3,120	2,995	3,089
西大泉町	6	7	6	7	6	6	5	6	12	18
西大泉	10,776	10,932	10,796	11,046	10,816	11,135	10,840	11,152	10,710	11,030
1丁目	2,001	1,951	1,985	1,969	2,001	2,003	2,010	2,048	1,989	2,040
2丁目	1,457	1,492	1,448	1,499	1,462	1,504	1,504	1,553	1,493	1,532
3丁目	1,865	1,888	1,872	1,895	1,829	1,883	1,832	1,857	1,810	1,833
4丁目	1,695	1,742	1,724	1,797	1,763	1,855	1,780	1,861	1,742	1,811
5丁目	2,419	2,529	2,436	2,529	2,426	2,521	2,393	2,494	2,355	2,468
6丁目	1,339	1,330	1,331	1,357	1,335	1,369	1,321	1,339	1,321	1,346
南大泉	12,978	13,180	13,204	13,503	13,245	13,519	13,267	13,593	13,256	13,604
1丁目	2,269	2,373	2,337	2,463	2,316	2,437	2,347	2,476	2,350	2,428
2丁目	2,145	2,213	2,173	2,252	2,172	2,253	2,191	2,260	2,167	2,229
3丁目	2,213	2,202	2,296	2,291	2,367	2,383	2,374	2,413	2,343	2,420
4丁目	3,052	3,023	3,056	3,060	3,072	3,016	3,054	3,006	3,102	3,063
5丁目	2,378	2,409	2,389	2,453	2,348	2,432	2,336	2,436	2,340	2,470
6丁目	921	960	953	984	970	998	965	1,002	954	994
大泉町	11,222	11,336	11,201	11,341	11,182	11,372	11,122	11,371	11,174	11,353
1丁目	2,553	2,583	2,570	2,597	2,605	2,680	2,614	2,704	2,587	2,665
2丁目	2,412	2,404	2,387	2,363	2,381	2,360	2,350	2,397	2,385	2,445
3丁目	2,086	2,130	2,094	2,140	2,068	2,117	2,046	2,110	2,015	2,044
4丁目	1,838	1,843	1,841	1,880	1,836	1,851	1,825	1,824	1,900	1,878
5丁目	1,122	1,097	1,099	1,099	1,099	1,105	1,109	1,084	1,099	1,074
6丁目	1,211	1,279	1,210	1,262	1,193	1,259	1,178	1,252	1,188	1,247
大泉学園町	16,849	17,434	17,022	17,648	16,966	17,634	16,839	17,617	16,901	17,677
1丁目	1,487	1,529	1,486	1,535	1,480	1,541	1,430	1,545	1,453	1,571
2丁目	1,871	1,895	1,869	1,931	1,888	1,965	1,856	1,948	1,868	1,965
3丁目	1,570	1,497	1,613	1,554	1,620	1,555	1,649	1,578	1,652	1,585
4丁目	2,222	2,298	2,225	2,311	2,206	2,306	2,168	2,247	2,183	2,260
5丁目	2,246	2,369	2,325	2,441	2,327	2,455	2,340	2,441	2,329	2,447
6丁目	2,580	2,732	2,572	2,706	2,555	2,678	2,532	2,670	2,552	2,671
7丁目	2,478	2,673	2,489	2,693	2,464	2,667	2,436	2,673	2,434	2,671
8丁目	2,349	2,404	2,401	2,438	2,383	2,429	2,385	2,477	2,386	2,470
9丁目	46	37	42	39	43	38	43	38	44	37

資料：区民部戸籍住民課「町丁別男女別年齢別人口一覧表」

表14 人口予測

(各年1月1日時点)

年	総数		年少人口(0~14歳)		生産年齢人口(15~64歳)		高齢者人口(65歳以上)	
	増加率		増加率		増加率		増加率	
	%		%		%		%	
平成29年	723,711		88,142		478,565		157,004	
平成30年	726,597	0.40	87,942	△ 0.23	480,211	0.34	158,444	0.92
31	729,262	0.37	87,852	△ 0.10	482,051	0.38	159,360	0.58
32	731,607	0.32	87,798	△ 0.06	483,883	0.38	159,926	0.36
33	733,709	0.29	87,965	0.19	485,248	0.28	160,496	0.36
34	735,505	0.24	87,926	△ 0.04	486,745	0.31	160,834	0.21
35	736,891	0.19	87,717	△ 0.24	487,979	0.25	161,196	0.23
36	737,995	0.15	87,318	△ 0.45	488,811	0.17	161,865	0.41
37	738,725	0.10	87,060	△ 0.30	489,016	0.04	162,649	0.48
38	739,200	0.06	86,572	△ 0.56	489,168	0.03	163,460	0.50
39	739,355	0.02	86,429	△ 0.16	488,595	△ 0.12	164,331	0.53
40	739,294	△ 0.01	86,165	△ 0.31	487,578	△ 0.21	165,551	0.74
41	739,028	△ 0.04	85,624	△ 0.63	486,167	△ 0.29	167,238	1.02
42	738,682	△ 0.05	85,139	△ 0.57	484,135	△ 0.42	169,407	1.30
43	738,220	△ 0.06	84,592	△ 0.64	481,441	△ 0.56	172,187	1.64
44	737,728	△ 0.07	84,052	△ 0.64	481,138	△ 0.06	172,538	0.20
45	737,148	△ 0.08	83,647	△ 0.48	477,738	△ 0.71	175,763	1.87
46	736,484	△ 0.09	83,270	△ 0.45	474,571	△ 0.66	178,643	1.64
47	735,723	△ 0.10	82,916	△ 0.43	471,511	△ 0.64	181,297	1.49
48	735,065	△ 0.09	82,602	△ 0.38	468,089	△ 0.73	184,374	1.70
49	734,296	△ 0.10	82,329	△ 0.33	464,978	△ 0.66	186,988	1.42
50	733,528	△ 0.10	82,104	△ 0.27	461,656	△ 0.71	189,768	1.49
51	732,697	△ 0.11	81,922	△ 0.22	458,063	△ 0.78	192,712	1.55
52	731,925	△ 0.11	81,776	△ 0.18	455,011	△ 0.67	195,138	1.26
53	731,135	△ 0.11	81,649	△ 0.16	452,510	△ 0.55	196,975	0.94
54	730,263	△ 0.12	81,547	△ 0.12	450,169	△ 0.52	198,546	0.80
55	729,237	△ 0.14	81,454	△ 0.11	448,208	△ 0.44	199,575	0.52
56	728,235	△ 0.14	81,362	△ 0.11	446,384	△ 0.41	200,489	0.46
57	727,106	△ 0.16	81,258	△ 0.13	444,648	△ 0.39	201,199	0.35
58	725,854	△ 0.17	81,139	△ 0.15	443,178	△ 0.33	201,537	0.17
59	724,727	△ 0.16	81,007	△ 0.16	441,838	△ 0.30	201,882	0.17

注：平成29年の数値は実数であり、その他の年は平成29年1月1日の住民基本台帳人口に基づき予測したものである。
資料：企画部企画課

※このほか、48ページに「表26人口、世帯数および昼間人口の予測」(国勢調査等の結果に基づく人口等の予測)を掲載している。

図8 人口予測【表14関連】

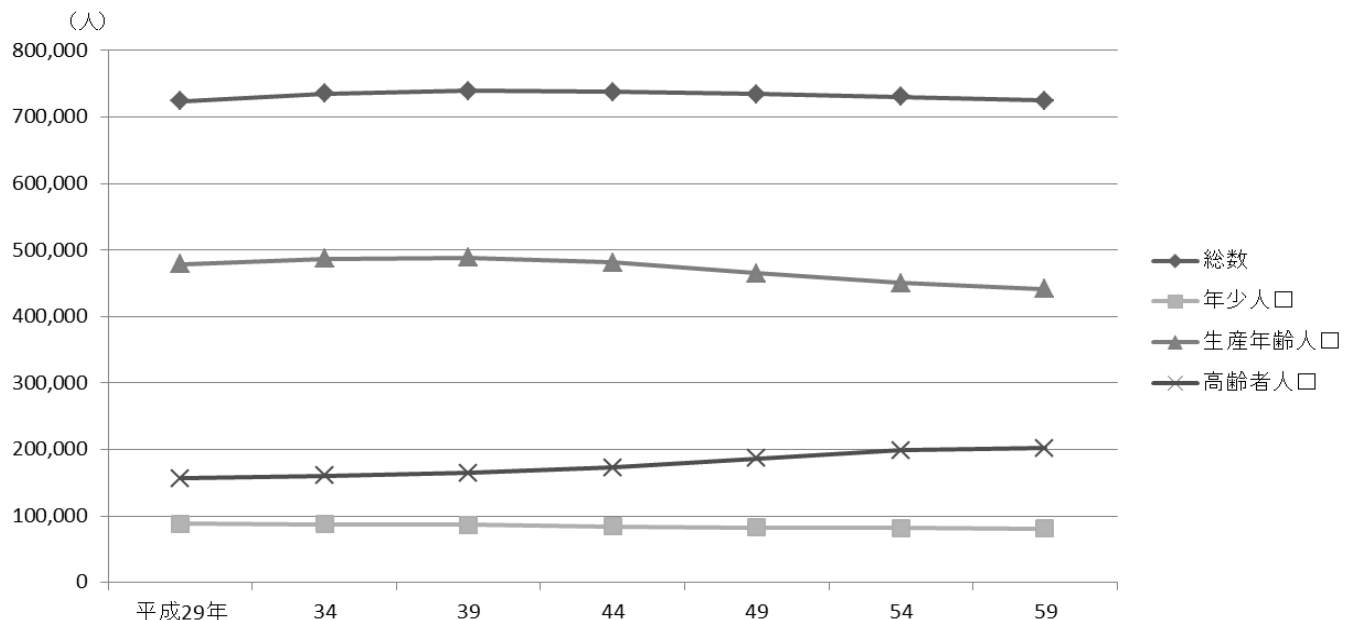


表15 外国人住民数

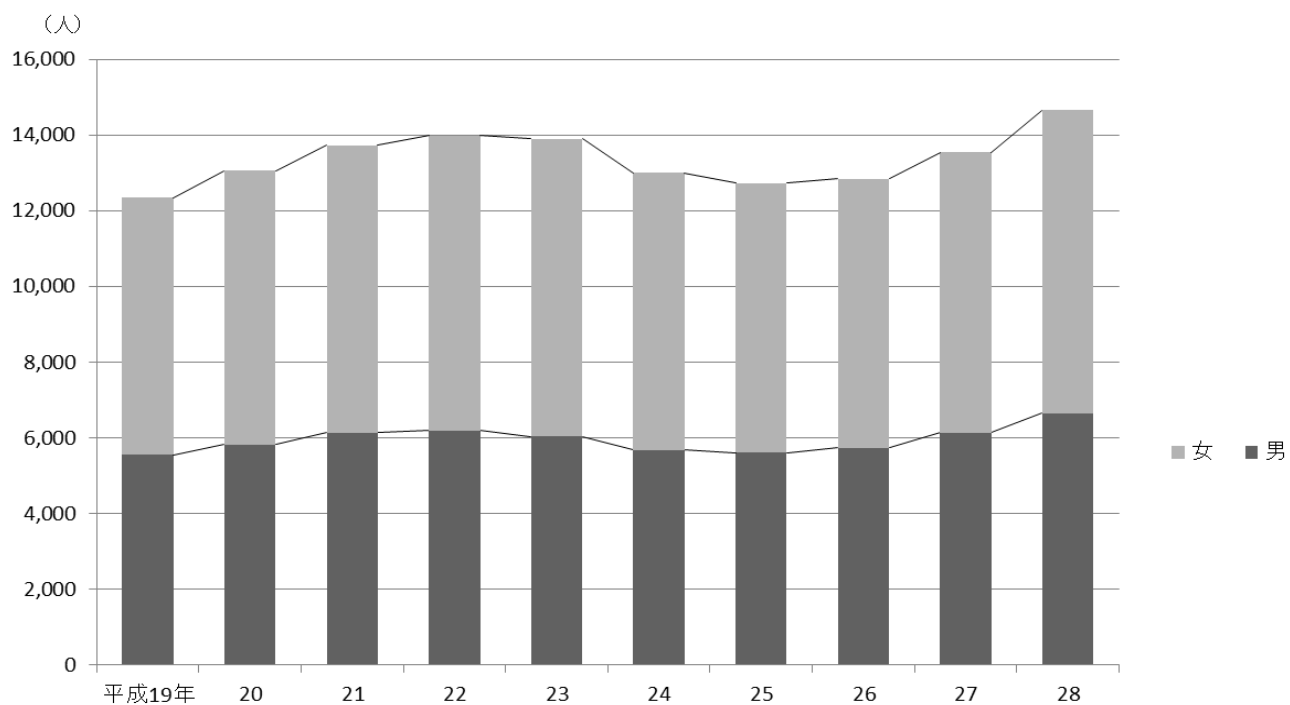
(各年1月1日現在)

年 国 籍	お よ び 地 域	人 数			国 籍 ・ 地 域	人 数		
		計	男	女		計	男	女
平成	24 年	13,017	5,679	7,338	パ ラ グ ア イ	7	2	5
	25	12,740	5,613	7,127	ポ ル ト ガ ル	7	3	4
	26	12,858	5,741	7,117	ブ ル ガ リ ア	6	5	1
	27	13,552	6,138	7,414	デ ン マ ー ク	6	5	1
	28	14,662	6,659	8,003	ア イ ル ラ ン ド	6	5	1
中 国		5,581	2,337	3,244	ベ ネ ズ エ ラ	6	4	2
韓 国 ・ 朝 鮮		3,948	1,819	2,129	ベ ラ ル ー シ ン	5	2	3
フ ィ リ ピ ン		946	153	793	カ メ ル ー シ ン	5	1	4
台 湾		579	178	401	カ ザ フ ス タ ン	5	1	4
米 国		508	335	173	コ ン ゴ 民 主 共 和 国	4	3	1
ネ パ ー ル		443	272	171	ギ ニ ア	4	4	—
ベ ト ナ ム		417	239	178	レ バ ノ ン	4	2	2
イ タ リ ヤ		246	37	209	チ ュ ニ ジ ア	4	4	—
英 国		158	119	39	ウ ガ ン ダ	4	2	2
イ ン ド		128	90	38	カ ン ボ ジ ア	3	1	2
カ ナ ダ		112	84	28	チ リ	3	1	2
フ ラ ン ス		107	80	27	キ ュ ー バ	3	2	1
ブ ラ ジ ル		100	47	53	チ ケ ー コ	3	2	1
オ ー ス ト ラ リ ア		92	58	34	ド ミ ニ カ 共 和 国	3	3	—
イ ン ド ネ シ ア		88	51	37	エ ス ト ニ ア	3	—	3
ミ ヤ ン マ ー		82	46	36	ジ ヤ マ イ カ	3	2	1
ス リ ラ ン カ		78	55	23	モ ロ ッ コ	3	2	1
マ レ シ ア		71	38	33	ノ ル ウ ェ ー	3	2	1
バ ン グ ラ デ シ ュ		63	42	21	タ ン ザ ニ ア	3	2	1
ド イ ツ		58	31	27	オ ー ス ト リ ア	2	2	—
イ タ リ ア		56	47	9	ボ リ ビ ア	2	2	—
モ ン ゴ ル		56	26	30	ギ リ シ ャ	2	2	—
ロ シ ア		55	13	42	ア イ ス ラ ン ド	2	1	1
ス ペ イ ン		53	40	13	ケ ニ ア	2	2	—
パ キ ス タ ン		40	33	7	キ ル ギ ス	2	—	2
イ ラ ン		37	33	4	ル ク セ ン ブ ル ク	2	1	1
ト ル コ		35	31	4	セ ネ ガ ル	2	2	—
ナ ジ ャ ー		34	31	3	セ ル ビ ア	2	1	1
コ ロ ン ビ ア		30	9	21	ア ル ジェ リ ア	1	1	—
ニ ュ ー ジ ー ラ ン ド		30	26	4	ア ル メ ニ ア	1	1	—
サ ウ ジ ア ラ ビ ア		30	24	6	コ ン ゴ 共 和 国	1	1	—
シ ン ガ ポ ー ル		28	10	18	コ ス タ リ カ	1	1	—
ガ ー ナ		24	22	2	エ ク ア ド ル	1	1	—
ペ ル ナ		23	18	5	エルサルバドル	1	—	1
ポ ー ラ ン ド		20	6	14	ホ ン ジ ュ ラ ス	1	—	1
ス ウ ェ ー デ ン		15	13	2	イ ラ ク	1	—	1
メ キ シ コ		14	9	5	ラ オ ス	1	—	1
ル マ ニ ア		14	3	11	リ ト ア ニ ア	1	1	—
ハンガリー		13	7	6	マ ダ ガ ス カ ル	1	1	—
ウクライナ		12	2	10	モ ル デ イ ブ	1	1	—
イスラエル		10	6	4	ミ ク ロ ネ シ ア	1	1	—
ベルギー		9	6	3	ル ワ ン ダ	1	—	1
スイス		9	6	3	ス ロ ベ ニ ア	1	—	1
エストニア		8	5	3	シ リ ア	1	1	—
フィンランド		8	4	4	ト ー ゴ	1	1	—
南アフリカ共和国		8	3	5	トリニダード・トバゴ	1	1	—
ウズベキスタン		8	6	2	パ レ ス チ ナ	1	1	—
アルゼンチン		7	3	4	そ の 他 ・ 無 国 籍	17	8	9
ブルネイ		7	5	2				
オランダ		7	7	—				

注：(1) 人数は、平成24年のみ旧外国人登録法による登録者数、平成25年以降は住民基本台帳法による住民数である。
 (2) 国籍・地域は、最新年である平成28年1月1日現在で人数の多い順に掲載している。なお、人数が同数の場合の並び順は、国名のアルファベット順である。

資料：区民部戸籍住民課

図9 外国人住民数の推移【表15関連】



注：人数は、平成18年から24年までは旧外国人登録法による登録者数、平成25年以降は住民基本台帳法による住民数である。