

# 6 工業統計調査

工業統計調査による産業別、町別の工場数、従業者数、製造品出荷額など

練馬区勢  
図表

土地・  
気象・  
人口

国勢調査

経済  
センサス

商業統計  
調査

工業統計  
調査

農業

行財政  
・議会

区施設  
利用状況  
・区民相談

福祉・  
教育・  
社会保障

衛生・  
環境

土木施設  
・みどり

区民の  
暮らし  
関連

警察・  
消防・  
防災

特別区勢  
一覧

## 工業統計調査

### = 調査の概要 =

わが国の工業の実態を明らかにすることを目的とする調査で、甲・乙の2調査からなる。毎年12月31日現在を調査期日とする。

### = 調査の対象 =

日本標準産業分類に定める製造業に属する事業所(国の事業に属する事業所を除く)のうち、従業員4人以上の事業所。ただし、工場と同一の場所でない本社・本店は対象としない。

従前は、西暦末尾0、3、5、8年については全事業所、それ以外の年は従業員4人以上の事業所を対象としていたが、平成22年調査から全事業所を対象とする調査が廃止され、調査範囲は従業員4人以上の事業所のみに変更された。

なお、各調査の対象は、つぎのとおりである。

- 1 甲調査 従業員30人以上の事業所
- 2 乙調査 従業員29人以下の事業所

### = 用語の解説 =

工場	製造業の事業所。
従業員	常用労働者と個人事業主と無給家族従業員を合わせたもの。
現金給与総額	1年間に常用労働者に対して支給した現金給与の総額。
原材料使用額等	1年間の原材料使用額、燃料使用額、電力使用額および委託生産費の合計額。
製造品出荷額等	1年間の製造品出荷額、加工賃収入額、修理料収入額、製造工程から出たくずおよび廃物の出荷額およびその他の収入額の合計額。 なお、製造品出荷額には、同一企業に属するほかの事業所へ引き渡したものの、その事業所において最終製品として使用されたものおよび委託販売に出したものを含む。
加工賃収入	他の企業が所有する原材料または製品に賃加工をして受けとった加工賃。
内国消費税額	消費税、酒税、たばこ税等の納付税額または納付すべき税額。
付加価値額	生産額から、内国消費税額、原材料使用額等および減価償却額を引いたもの。
生産額	生産額は以下の式で求める。 $\text{生産額} = \text{製造品出荷額等} + (\text{製造品年末在庫額} - \text{製造品年初在庫額}) + (\text{半製品および仕掛品年末価額} - \text{半製品および仕掛品年初価額})$
粗付加価値額	製造品出荷額等から、内国消費税額および原材料使用額等を引いたもの。 粗付加価値額は、製造品出荷額等を生産額とみなす、減価償却額を調査しない、の2点で付加価値額と異なる。
産業分類	日本標準産業分類に基づく分類(中・小・細)により、事業所の主要な製造品目から1事業所を1分類に格付けしている。

## = 産業分類 =

産業大分類 E - 製造業	
09	食料品製造業
10	飲料・たばこ・飼料製造業
11	繊維工業
12	木材・木製品製造業（家具を除く）
13	家具・装備品製造業
14	パルプ・紙・紙加工品製造業
15	印刷・同関連業
16	化学工業
17	石油製品・石炭製品製造業
18	プラスチック製品製造業（一定のものを除く）
19	ゴム製品製造業
20	なめし革・同製品・毛皮製造業
21	窯業・土石製品製造業
22	鉄鋼業
23	非鉄金属製造業
24	金属製品製造業
25	はん用機械器具製造業
26	生産用機械器具製造業
27	業務用機械器具製造業
28	電子部品・デバイス・電子回路製造業
29	電気機械器具製造業
30	情報通信機械器具製造業
31	輸送用機械器具製造業
32	その他の製造業

表42 工場数、従業者数および製造品出荷額等の推移

(1) 工場数、従業者数

(各年12月31日現在)

年	工場数	従業者数		
		計	常用労働者	個人事業主 および 家族従業者
平成 11 年	542	7,548	7,479	69
13	472	6,638	6,575	63
14	405	6,046	5,993	53
16	354	5,338	5,284	54
18	323	4,893	4,844	49
19	326	4,971	4,943	28
21	278	4,132	4,106	26
22	242	3,683	3,650	33
24	229	3,454	3,424	30
25	197	4,201	4,176	25

注：従業者4人以上の工場についての数値である。

資料：東京都総務局統計部産業統計課「工業統計調査報告」

(2) 製造品出荷額等

(各年12月31日現在)

年	現金給与総額	原材料 使用額等	製造品出荷額等				粗付加価値額
			計	うち製造品 出荷額	うち加工賃 収入額	うち修理料 収入額	
	百万円	百万円	百万円	百万円	百万円	百万円	百万円
平成 11 年	31,712	60,138	122,710	110,211	11,915	580	60,434
13	28,037	52,244	112,428	103,749	83,486	297	57,438
14	25,394	51,086	104,046	103,749	8,622	182	50,501
16	21,242	47,826	97,815	90,364	7,401	50	47,917
18	20,732	48,299	93,286	86,590	6,559	133	43,065
19	20,790	52,265	99,243	89,261	7,660	36	45,079
21	17,697	37,223	74,786	65,889	5,874	41	35,932
22	14,340	37,071	69,894	62,535	4,375	87	31,497
24	12,972	33,346	65,367	57,772	4,628	101	30,691
25	17,864	39,334	71,844	60,060	4,301	163	31,142

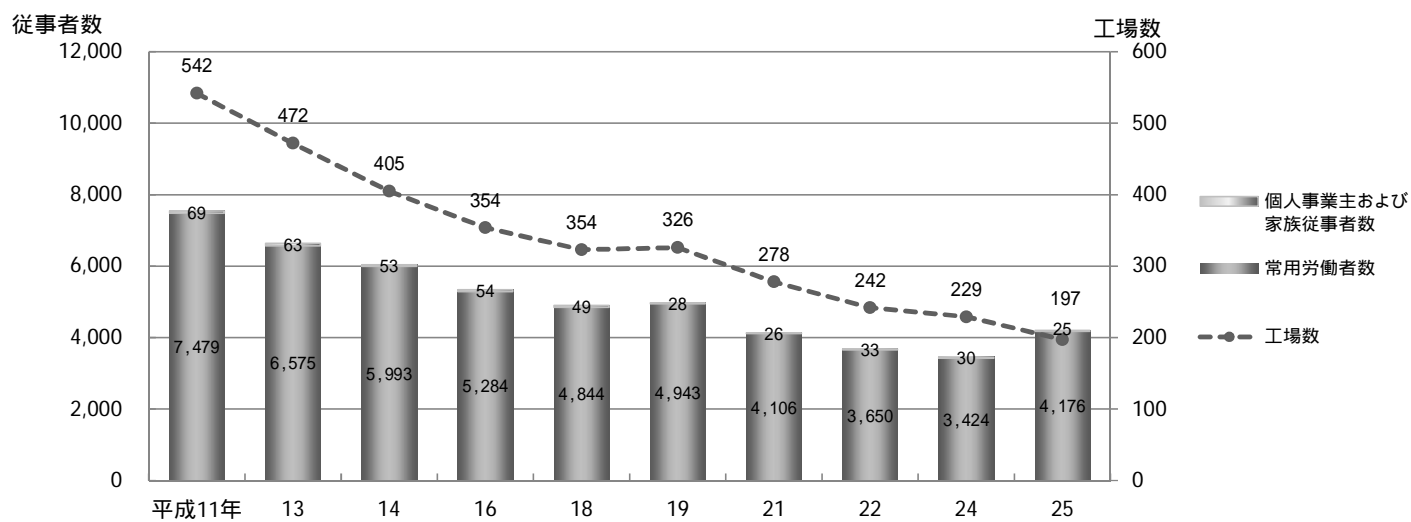
注：(1)「製造品出荷額等」の総額は、上記のほか「くず・廃物出荷額」および「その他の収入額」を含んでいる。

(2)「粗付加価値額」は「製造品出荷額等総額」から内国消費税額と原材料使用額等を除いた数値である。

資料：東京都総務局統計部産業統計課「工業統計調査報告」

図21 工場数、従業者数および製造品出荷額等の推移【表42関連】

(1) 工場数、従業者数



(2) 製造品出荷額等

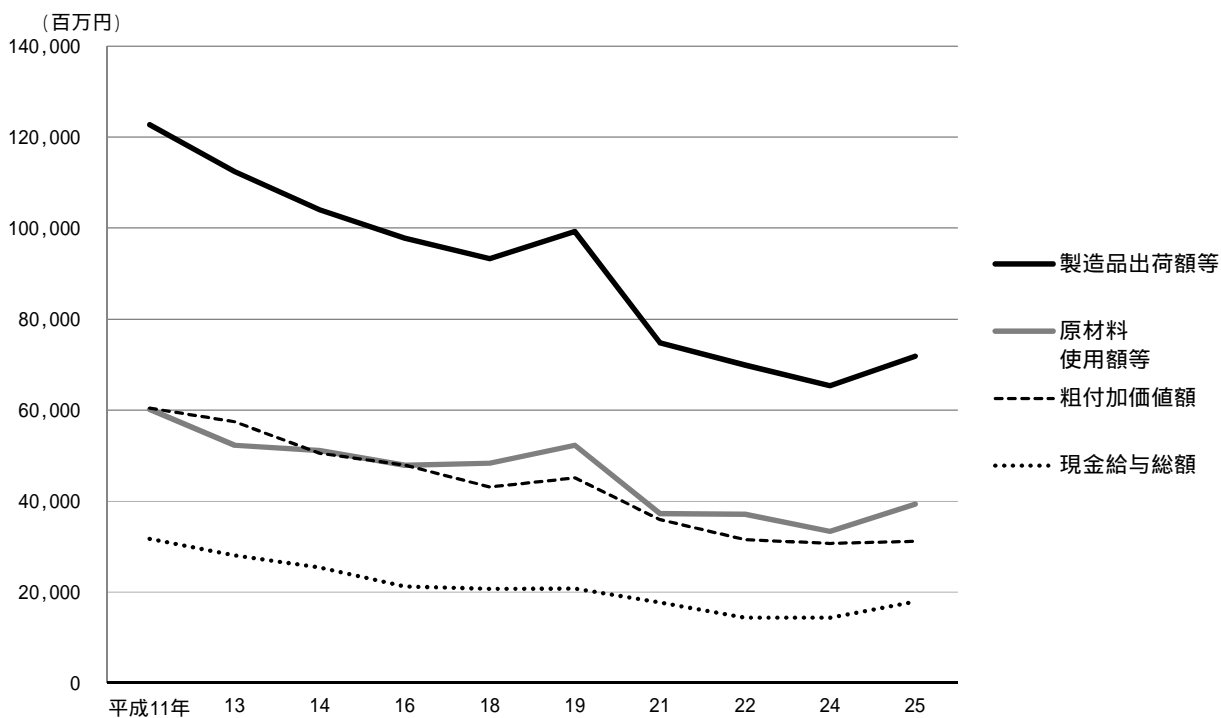


表43 町別・産業中分

町名	総数	09	10	11	12	13	14	15	16	17	18	19
		食料品	飲料・ たばこ・ 飼料	繊維工業	木材・ 木製品	家具・ 装備品	パルプ・ 紙・ 紙加工品	印刷・ 同関連業	化学工業	石油製品 ・ 石炭製品	プラス チック 製品	ゴム製品
総数	-	27	-	20	3	7	14	24	4	-	17	1
旭丘	-	-	-	-	-	-	1	-	-	-	2	-
小竹	-	-	-	-	-	-	-	-	-	-	-	-
栄町	-	-	-	-	-	-	-	1	-	-	-	-
羽沢	-	1	-	-	-	1	-	-	-	-	-	-
豊玉	-	1	-	-	-	1	-	1	-	-	-	-
豊玉中	-	-	-	-	-	-	-	1	-	-	-	-
豊玉中	-	-	-	1	-	-	-	1	-	-	-	-
豊玉北	-	1	-	1	1	2	1	2	-	-	-	-
豊玉南	-	1	-	1	-	-	-	-	-	-	-	-
中村	-	1	-	1	-	-	-	-	-	-	-	-
中村	-	-	-	-	-	1	-	1	-	-	-	-
中村	-	-	-	-	-	-	-	2	-	-	1	-
中村	-	-	-	1	-	-	1	-	-	-	-	-
中村	-	2	-	1	-	-	1	1	-	-	-	-
中村	-	-	-	-	-	-	-	2	-	-	1	-
中村	-	1	-	-	-	-	2	-	1	-	-	-
中村	-	-	-	-	-	-	-	2	-	-	-	-
中村	-	-	-	2	-	-	-	-	-	-	-	-
高北	-	2	-	1	-	-	2	-	-	-	-	-
高北	-	2	-	-	-	-	1	4	2	-	3	-
高北	-	1	-	2	-	1	-	2	-	-	-	-
高北	-	-	-	-	-	-	-	-	-	-	-	-
高北	-	-	-	-	1	-	-	-	-	-	2	-
高北	-	-	-	-	-	-	-	-	-	-	-	-
高北	-	-	-	1	-	-	1	-	-	-	-	1
高北	-	3	-	-	-	-	-	-	-	-	-	-
高北	-	1	-	-	-	-	-	-	-	-	-	-
高北	-	2	-	-	-	-	-	-	-	-	-	-
高北	-	1	-	-	-	-	1	1	-	-	1	-
三原	-	1	-	1	-	-	-	-	-	-	-	-
三原	-	-	-	1	-	1	-	-	-	-	-	-
三原	-	-	-	1	-	-	-	-	-	-	-	-
三原	-	-	-	-	-	-	-	-	-	-	-	-
三原	-	-	-	-	-	-	-	-	-	-	1	-
下石	-	4	-	1	-	-	1	1	-	-	-	-
下石	-	-	-	1	-	-	-	-	-	-	-	-
下石	-	-	-	-	-	-	-	-	-	-	-	-
下石	-	-	-	-	-	-	-	-	-	-	1	-
下石	-	-	-	-	-	-	-	-	-	-	-	-
東大	-	-	-	-	-	-	1	2	1	-	2	-
東大	-	-	-	-	-	-	-	-	-	-	-	-
西大	-	2	-	-	-	-	-	-	-	-	1	-
西南大	-	-	-	1	-	-	-	-	-	-	1	-
西南大	-	-	-	-	1	-	-	-	-	-	-	-
大泉	-	-	-	2	-	-	-	-	-	-	1	-

資料：総務部総務課

## 類 別 工 場 数

(平成25年12月31日現在)

20 なめし革 ・同製品 ・毛皮	21 窯業・ 土石製品	22 鉄鋼業	23 非鉄金属	24 金属製品	25 はん用 機械器具	26 生産用 機械器具	27 業務用 機械器具	28 電子部品・ デバイス・ 電子回路	29 電気 機械器具	30 情報通信 機械器具	31 輸送用 機械器具	32 その他	町 名
3	3	-	2	11	2	10	14	2	13	4	4	12	総 数
-	-	-	-	-	-	-	-	-	-	-	-	-	旭 丘
-	-	-	-	-	-	1	-	-	-	-	-	-	小 竹 町
-	-	-	-	-	-	-	-	-	-	-	-	-	栄 沢
-	-	-	-	1	-	-	-	-	-	-	-	-	羽 玉 上
-	-	-	-	-	-	-	-	-	-	-	-	-	豊 玉 中
1	-	-	-	-	-	-	1	-	1	1	-	-	豊 玉 中
-	1	-	-	-	-	-	-	-	-	-	-	-	豊 玉 中
-	-	-	-	-	-	-	-	-	-	-	-	1	豊 北
-	-	-	-	-	-	-	1	-	-	-	-	-	中 村 南
-	-	-	-	-	-	-	-	-	-	-	-	-	中 村 南
-	1	-	-	-	-	-	1	-	-	-	-	-	中 村 北
-	-	-	-	-	-	-	-	-	-	-	-	-	桜 台
-	-	-	-	-	-	-	-	-	-	-	-	-	練 馬
-	-	-	-	-	-	-	-	-	-	-	-	-	向 山
-	-	-	-	1	-	1	3	-	1	-	1	-	向 井
-	-	-	-	-	-	-	-	-	-	-	-	-	錦 台
-	-	-	1	-	-	-	2	-	1	-	-	1	氷 川 台
-	-	-	-	1	-	1	1	-	-	-	-	-	平 和 台
-	-	-	-	-	-	-	-	-	1	-	-	1	早 宮 町
-	-	-	-	-	-	-	-	-	1	-	-	-	春 日 町
-	-	-	-	-	-	1	1	-	1	-	1	1	高 松
-	-	-	-	3	-	2	1	1	2	1	2	2	北 町
-	-	-	-	-	-	-	-	-	-	-	-	-	田 柄
-	-	-	-	-	-	-	-	-	-	-	-	-	光 丘
-	-	-	1	-	-	-	-	-	-	-	-	-	旭 町
-	1	-	-	-	-	-	-	-	-	-	-	-	土 支 田
-	-	-	-	-	-	-	-	-	-	-	-	-	富 士 見 台
-	-	-	-	-	-	-	-	-	-	-	-	-	南 田 中
-	-	-	-	-	-	-	-	-	1	-	-	1	高 野 台
-	-	-	-	1	-	-	-	-	1	-	-	1	高 原
-	-	-	-	-	-	-	-	-	-	-	-	-	三 原 台
-	-	-	-	2	-	-	-	-	-	-	-	-	石 神 井 町
-	-	-	-	-	-	-	1	-	-	-	-	1	石 神 井 台
1	-	-	-	-	-	-	1	-	-	-	-	-	上 石 神 井
-	-	-	-	-	-	-	-	-	-	-	-	-	上 石 神 井 南 町
-	-	-	-	-	-	-	-	-	-	-	-	-	下 石 神 井
-	-	-	-	-	-	-	-	-	-	-	-	-	立 野 町
-	-	-	-	-	-	-	-	-	2	1	-	-	関 町 東
-	-	-	-	-	-	-	-	-	-	-	-	-	関 町 南
-	-	-	-	-	-	1	-	-	-	-	-	-	関 町 北
-	-	-	-	1	-	1	-	-	-	1	-	1	東 大 泉
-	-	-	-	-	-	-	-	-	-	-	-	-	西 大 泉 町
-	-	-	-	1	-	1	-	-	-	-	-	-	西 大 泉
-	-	-	-	-	1	-	1	-	-	-	-	-	南 大 泉
1	-	-	-	-	1	-	-	-	1	-	-	1	大 泉 町
-	-	-	-	-	-	1	-	1	-	-	-	1	大 泉 学 園 町

表44 町別・従業者規模別工場数

(平成25年12月31日現在)

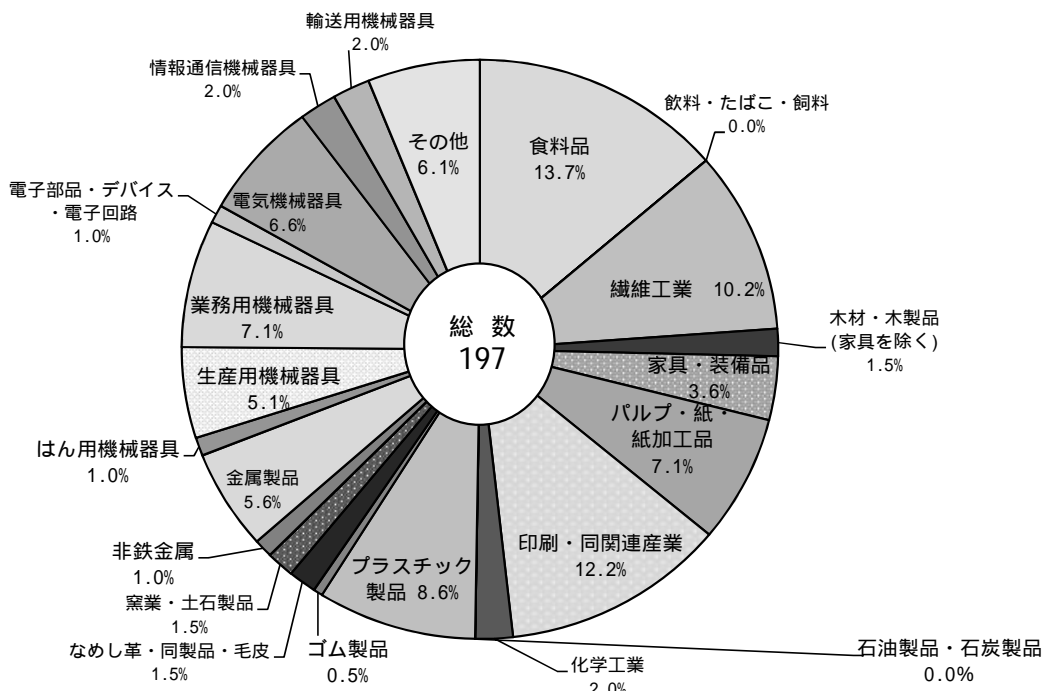
町名	総数	4 ~	10 ~	20 ~	30 ~	50 ~	100 ~	300 ~	500 人
		9 人	19 人	29 人	49 人	99 人	299 人	499 人	以上
総数	197	103	52	18	13	8	2	-	1
旭丘	3	2	1	-	-	-	-	-	-
小竹	1	1	-	-	-	-	-	-	-
栄町	1	-	1	-	-	-	-	-	-
羽沢	3	2	-	1	-	-	-	-	-
豊玉上	3	2	-	1	-	-	-	-	-
豊玉中	5	3	1	1	-	-	-	-	-
豊玉南	3	3	-	-	-	-	-	-	-
豊玉北	9	4	2	-	3	-	-	-	-
中村南	3	3	-	-	-	-	-	-	-
中村北	2	1	-	1	-	-	-	-	-
中村馬	4	3	1	-	-	-	-	-	-
桜練	3	1	2	-	-	-	-	-	-
向山	2	1	-	1	-	-	-	-	-
貴井	1	-	1	-	-	-	-	-	-
貴井	12	4	3	1	2	1	-	-	1
錦川	3	2	1	-	-	-	-	-	-
氷平	8	4	3	1	-	-	-	-	-
早和	6	4	1	1	-	-	-	-	-
春日	2	2	-	-	-	-	-	-	-
春日	3	2	-	1	-	-	-	-	-
高北	10	5	1	1	3	-	-	-	-
北田	26	10	12	-	1	3	-	-	-
田柄	6	3	2	-	1	-	-	-	-
光が	-	-	-	-	-	-	-	-	-
旭丘	4	2	1	-	-	-	1	-	-
土支	4	3	-	1	-	-	-	-	-
富士	3	1	-	1	1	-	-	-	-
南田	1	-	-	-	1	-	-	-	-
高野	4	-	2	1	1	-	-	-	-
谷原	7	2	3	-	-	2	-	-	-
三原	2	1	1	-	-	-	-	-	-
石神井	4	2	1	1	-	-	-	-	-
石神井	3	3	-	-	-	-	-	-	-
上石神井	2	1	1	-	-	-	-	-	-
上石神井	1	1	-	-	-	-	-	-	-
下石神井	7	3	2	2	-	-	-	-	-
立野	1	1	-	-	-	-	-	-	-
関町	3	2	1	-	-	-	-	-	-
関町	1	-	1	-	-	-	-	-	-
関町	1	1	-	-	-	-	-	-	-
東西大泉	10	6	1	1	-	1	1	-	-
西大泉	-	-	-	-	-	-	-	-	-
西南大泉	5	3	1	-	-	1	-	-	-
大泉	4	3	-	1	-	-	-	-	-
大泉	5	3	2	-	-	-	-	-	-
大泉学園	6	3	3	-	-	-	-	-	-

資料：総務部総務課



図22 工業のすがた 【表43、44関連】

(1) 産業中分類別工場数の構成比



(2) 従業員規模別工場数の構成比

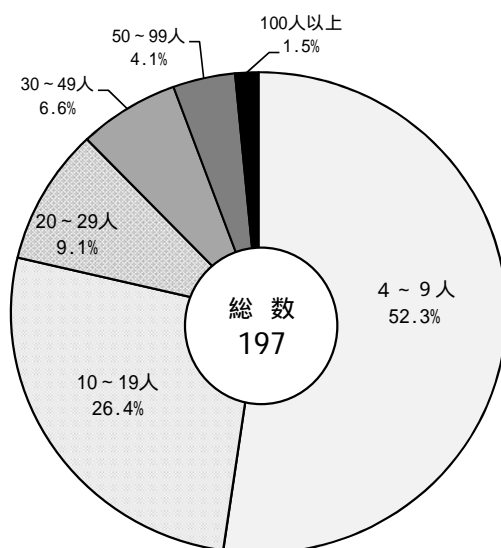


表45 産業中分類別・従業者規模別工場数、

区 分	工場数	従 業 者 数			現金給与総額	原 材 料 使用額等
		計	常用労働者	個人事業主 および 家族従業者		
		(人)	(人)	(人)	万円	万円
総 数	197	4,201	4,176	25	1,786,380	3,933,402
《 産 業 中 分 類 別 》						
09 食 料 品 製 造 業	27	1,783	1,781	2	790,015	1,477,665
10 飲 料 ・ た ば こ ・ 飼 料 製 造 業	-	-	-	-	-	-
11 織 維 工 業	20	145	132	13	23,513	21,707
12 木 材 ・ 木 製 品 製 造 業 ( 家 具 を 除 く )	3	14	12	2	6,411	11,645
13 家 具 ・ 装 備 品 製 造 業	7	102	102	-	x	x
14 パルプ・紙・紙加工品製造業	14	251	245	6	x	x
15 印 刷 ・ 同 関 連 業	24	453	453	-	174,466	215,329
16 化 学 工 業	4	75	75	-	x	x
17 石 油 製 品 ・ 石 炭 製 品 製 造 業	-	-	-	-	-	-
18 プラスチック製品製造業	17	185	185	-	x	x
19 ゴム製品製造業	1	7	7	-	x	x
20 なめし革・同製品・毛皮製造業	3	27	27	-	8,015	18,586
21 窯業・土石製品製造業	3	36	36	-	7,396	114,796
22 鉄 鋼 業	-	-	-	-	x	x
23 非 鉄 金 属 製 造 業	2	178	178	-	x	x
24 金 属 製 品 製 造 業	11	133	133	-	42,242	108,294
25 はん用機械器具製造業	2	31	31	-	x	x
26 生産用機械器具製造業	10	103	102	1	43,922	84,562
27 業務用機械器具製造業	14	181	181	-	x	x
28 電子部品・デバイス・ 電子回路製造業	2	25	25	-	x	x
29 電気機械器具製造業	13	148	148	-	x	x
30 情報通信機械器具製造業	4	168	167	1	x	x
31 輸送用機械器具製造業	4	37	37	-	13,057	12,260
32 そ の 他 の 製 造 業	12	119	119	-	35,971	60,635
《 従 業 員 規 模 別 》						
4 ~ 9 人	103	625	605	20	210,567	334,446
10 ~ 19 人	52	688	683	5	232,434	418,986
20 ~ 29 人	18	410	410	-	164,532	432,084
30 ~ 49 人	13	476	476	-	170,093	413,048
50 ~ 99 人	8	527	527	-	229,604	976,730
100 ~ 199 人	2	305	305	-	x	x
1,000人 以上	1	1,170	1,170	-	x	x

注：「製造品出荷額等」の総額は、上記のほか「くず・廃物出荷額」および「その他の収入額」を含んでいる。

資料：東京都総務局統計部産業統計課「平成25年 工業統計調査報告」

## 従業者数および製造品出荷額等

(平成25年12月31日現在)

製造品出荷額等			粗付加価値額	区 分
計	うち製造品 出 荷 額	うち加工賃 収 入 額		
万円	万円	万円	万円	
7,184,398	6,006,028	430,095	3,114,215	総 数
				《 産 業 中 分 類 別 》
2,599,860	2,125,241	2,187	1,069,049	09 食 料 品 製 造 業
-	-	-	-	10 飼 料 ・ た ば こ ・ 飼 料 製 造 業
83,316	26,489	56,788	58,675	11 織 維 工 業
24,778	16,948	46	12,508	12 木 材 ・ 木 製 品 製 造 業 ( 家 具 を 除 く )
x	x	524	x	13 家 具 ・ 装 備 品 製 造 業
x	x	89,013	x	14 パ ル プ ・ 紙 ・ 紙 加 工 品 製 造 業
521,470	420,994	60,233	225,811	15 印 刷 ・ 同 関 連 業
x	x	-	x	16 化 学 工 業
-	-	-	-	17 石 油 製 品 ・ 石 炭 製 品 製 造 業
x	x	62,448	x	18 プ ラ ス チ ッ ク 製 品 製 造 業
x	x	-	x	19 ゴ ム 製 品 製 造 業
27,742	27,441	85	8,720	20 な め し 革 ・ 同 製 品 ・ 毛 皮 製 造 業
150,805	148,012	2,793	34,294	21 窯 業 ・ 土 石 製 品 製 造 業
x	-	x	x	22 鉄 鋼 業
x	x	-	x	23 非 鉄 金 属 製 造 業
176,771	138,089	37,669	65,217	24 金 属 製 品 製 造 業
x	x	-	x	25 は ん 用 機 械 器 具 製 造 業
136,147	92,521	39,325	49,151	26 生 産 用 機 械 器 具 製 造 業
x	x	7,218	x	27 業 務 用 機 械 器 具 製 造 業
x	x	x	x	28 電 子 部 品 ・ デ バ イ ス ・ 電 子 回 路 製 造 業
x	x	5,767	x	29 電 気 機 械 器 具 製 造 業
x	x	x	x	30 情 報 通 信 機 械 器 具 製 造 業
41,937	24,332	17,605	28,264	31 輸 送 用 機 械 器 具 製 造 業
142,411	93,362	42,394	77,881	32 そ の 他 の 製 造 業
				《 従 業 員 規 模 別 》
740,510	555,496	123,958	386,758	4 ~ 9 人
939,768	694,826	200,804	497,362	10 ~ 19 人
775,893	658,621	73,637	328,010	20 ~ 29 人
821,331	709,573	31,696	390,186	30 ~ 49 人
1,606,760	1,562,557	-	614,034	50 ~ 99 人
x	x	-	x	100 ~ 199 人
x	x	-	x	1,000人 以上

表46 町別工場数、従業者数

町名	工場数	従業者数			現金給与総額 万円	原材料使用額等 万円
		計	常用労働者	個人事業主および 家族従業者		
総数	197	4,201	4,176	25	1,786,380	3,933,402
旭丘	3	23	23	-	8,051	11,001
小竹町	1	5	5	-	x	x
栄町	1	14	14	-	x	x
羽沢	3	37	37	-	12,894	26,081
豊玉上	3	36	34	2	10,967	26,871
豊玉中	5	54	53	1	16,794	26,760
豊玉南	3	17	17	-	3,864	2,517
豊玉北	9	154	154	-	49,316	96,995
中村南	3	17	15	2	3,008	1,422
中村北	2	26	26	-	x	x
中村北台	4	36	36	-	18,684	34,680
桜台	3	44	44	-	14,033	12,864
練馬	2	27	27	-	x	x
向山	1	10	10	-	x	x
貴井	12	1,393	1,391	2	722,524	1,225,964
錦川	3	21	20	1	4,406	3,818
氷平	8	95	95	-	39,496	164,586
早和	6	57	57	-	21,685	69,196
春日	2	13	13	-	x	x
高北	3	31	28	3	11,668	14,918
高北	10	177	175	2	57,013	154,494
田柄	26	450	446	4	187,212	806,054
光が丘	6	84	84	-	17,337	17,606
旭が丘	-	-	-	-	-	-
旭が丘	4	193	191	2	77,488	229,036
土支田	4	36	35	1	7,867	127,418
富士見	3	66	66	-	20,223	21,669
南田	1	36	36	-	x	x
高野	4	82	82	-	37,222	32,559
谷原	7	210	210	-	74,497	207,978
三原	2	25	25	-	x	x
石神井	4	47	47	-	11,951	29,180
石神井	3	18	18	-	4,351	7,060
上石神井	2	19	19	-	x	x
上石神井南	1	6	6	-	x	x
下石神井	7	93	92	1	33,044	26,918
立野	1	7	7	-	x	x
関町	3	30	30	-	14,662	30,650
関町	1	11	11	-	x	x
関町	1	7	7	-	x	x
東大泉	10	263	263	-	157,895	164,637
西大泉	-	-	-	-	-	-
西南大泉	5	86	85	1	20,531	41,686
南大泉	4	42	42	-	21,656	46,577
大泉	5	45	45	-	16,359	26,171
大泉学園	6	58	55	3	16,451	34,033

注：(1) 「製造品出荷額」は、「くず・廃物出荷額」を含む。

(2) 「修理料収入額」は、「その他の収入額」を含む。

資料：総務部総務課

## および製造品出荷額等

(平成25年12月31日現在)

製造品出荷額等				付加価値額 (29人以下は 粗付加価値額)	町名
計	製造品出荷額	加工賃収入額	修理料収入額	万円	
万円	万円	万円	万円	万円	
7,184,398	6,006,160	430,095	748,143	3,031,252	総数
20,275	7,477	8,598	4,200	8,832	旭丘
x	x	x	x	x	小竹町
x	x	x	x	x	栄町
46,492	46,046	446	-	19,438	羽沢
61,836	50,730	524	10,582	33,300	豊玉上
74,069	73,518	85	466	45,086	豊玉中
9,216	4,962	4,254	-	6,380	豊玉南
284,894	242,081	4,755	38,058	176,074	豊玉北
5,803	4,819	984	-	4,172	中村
x	x	-	-	x	中村南
70,341	65,926	4,415	-	33,962	中村北
56,701	47,036	9,665	-	41,750	桜台
x	x	x	-	x	練馬
x	x	x	-	x	向山
2,112,759	1,656,070	3,357	453,332	834,544	貫井
10,605	8,159	2,446	-	6,464	錦
313,793	200,861	78,979	33,953	142,100	氷川台
165,353	119,906	21,815	23,632	91,579	氷和台
x	x	x	-	x	早宮
36,031	34,492	1,539	-	20,422	春日町
239,478	212,927	26,551	-	76,259	高松
1,429,339	1,347,448	80,578	1,313	606,986	北町
57,237	14,881	42,356	-	36,744	田柄
-	-	-	-	-	光が丘
365,280	320,603	46	44,631	96,416	旭町
162,641	147,211	70	15,360	33,546	土支田
56,226	54,096	1,412	718	32,368	富士見台
x	x	x	x	x	南田中
73,321	55,726	17,595	-	38,697	高野台
369,400	357,174	8,266	3,960	140,249	高谷原
x	x	x	x	x	三原台
44,490	30,506	13,979	5	14,580	石神井町
18,867	7,563	5,549	5,755	11,244	石神井台
x	x	x	x	x	上石神井
x	x	x	x	x	上石神井南
107,952	107,332	220	400	77,176	下石神井
x	x	x	-	x	立野町
53,915	53,681	36	198	23,525	関町東
x	x	-	-	x	関町南
x	x	-	x	x	関町北
317,526	243,982	33,301	40,243	134,749	東大泉
-	-	-	-	-	西大泉
69,903	67,703	2,200	-	26,394	西大泉
71,099	66,323	4,776	-	23,591	南大泉
69,725	43,593	11,031	15,101	41,480	大泉
71,985	43,257	4,628	24,100	36,144	大泉学園

