

# 8 行 財 政 ・ 議 会

予算額、決算額、選挙別投票・開票状況、情報公開、職員数など

練馬区勢  
図表

土地・  
気象・  
人口

国勢調査

経済  
センサス

商業統計  
調査

工業統計  
調査

農 業

行財政  
・議会

区施設  
利用状況  
・区民相談

福祉・  
社会保障  
・教育

衛生・  
環境

土木施設  
・みどり

区民の  
暮らし  
関連

警察・  
消防・  
防災

特別区勢  
一覧

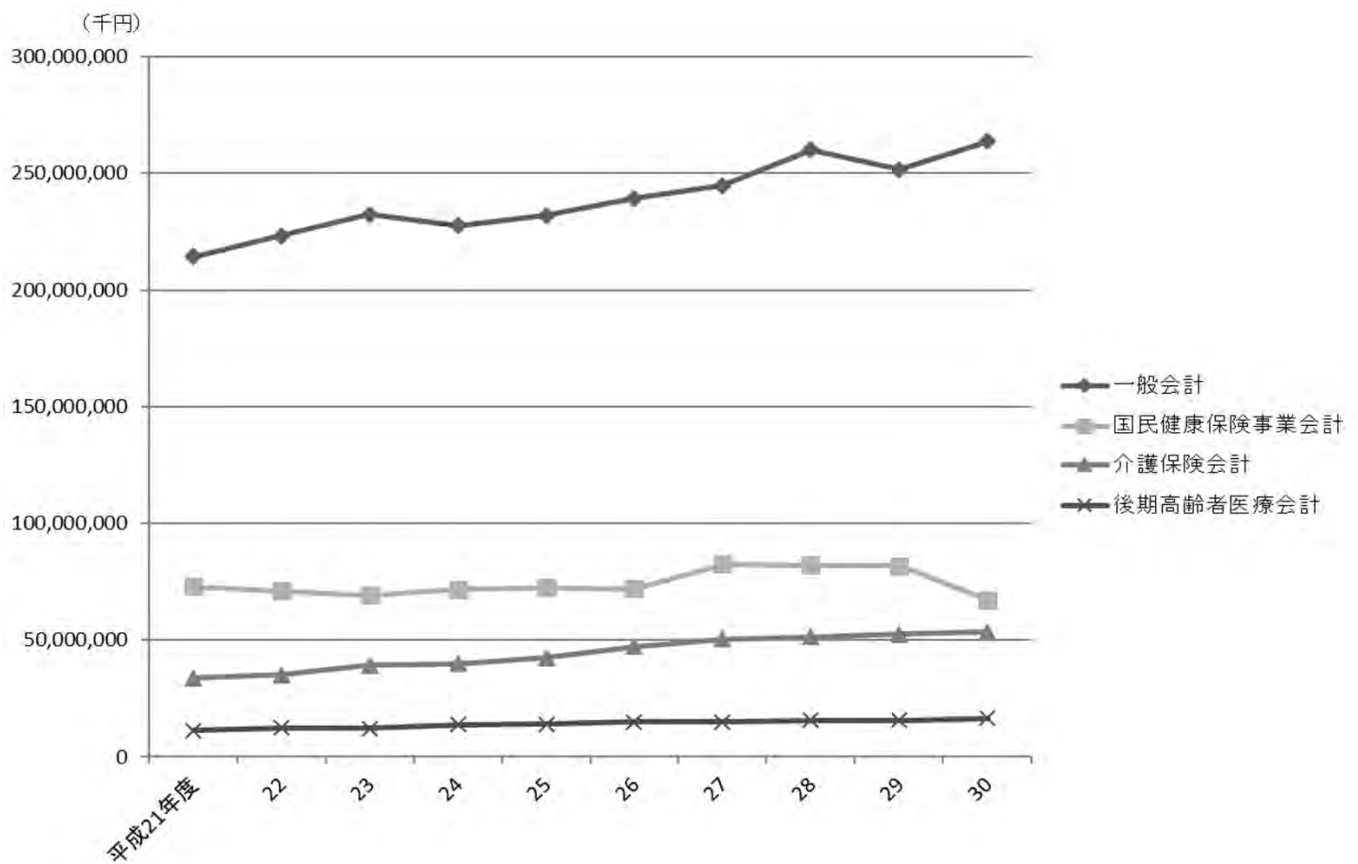


表53 予算額(当初)

年 度	一 般 会 計	特 別 会 計					
		国 民 健 康 保 険 事 業 会 計	介 護 保 険 会 計	後 期 高 齢 者 医 療 会 計	老 人 医 療 会 計	公 共 場 所 駐 車 会 計	学 校 給 食 会 計
	千円	千円	千円	千円	千円	千円	千円
平成 21 年度	214,338,607	72,704,868	33,773,731	11,216,494	68,646	507,268	215,441
22	223,149,930	70,900,625	34,986,083	12,496,376	59,107	524,602	140,458
23	232,417,930	69,139,387	39,077,808	12,173,125	—	526,031	1
24	227,563,843	71,561,372	39,753,215	13,693,702	—	521,564	—
25	231,850,503	72,355,168	42,353,325	13,916,445	—	527,437	—
26	239,130,792	71,842,603	47,110,594	14,954,433	—	520,268	—
27	244,597,182	82,263,886	50,276,817	14,964,283	—	528,468	—
28	259,967,555	81,921,299	51,147,639	15,693,781	—	551,653	—
29	251,477,234	81,587,588	52,284,847	15,723,245	—	557,762	—
30	<b>263,658,307</b>	<b>67,043,751</b>	<b>53,332,396</b>	<b>16,546,932</b>	—	<b>554,939</b>	—

注：老人医療会計は平成22年度、学校給食会計は平成23年度をもって廃止された。  
資料：企画部財政課

図18 予算額(当初)の推移【表53関連】



注：特別会計は、一定以上の規模のもののみグラフに表示した。

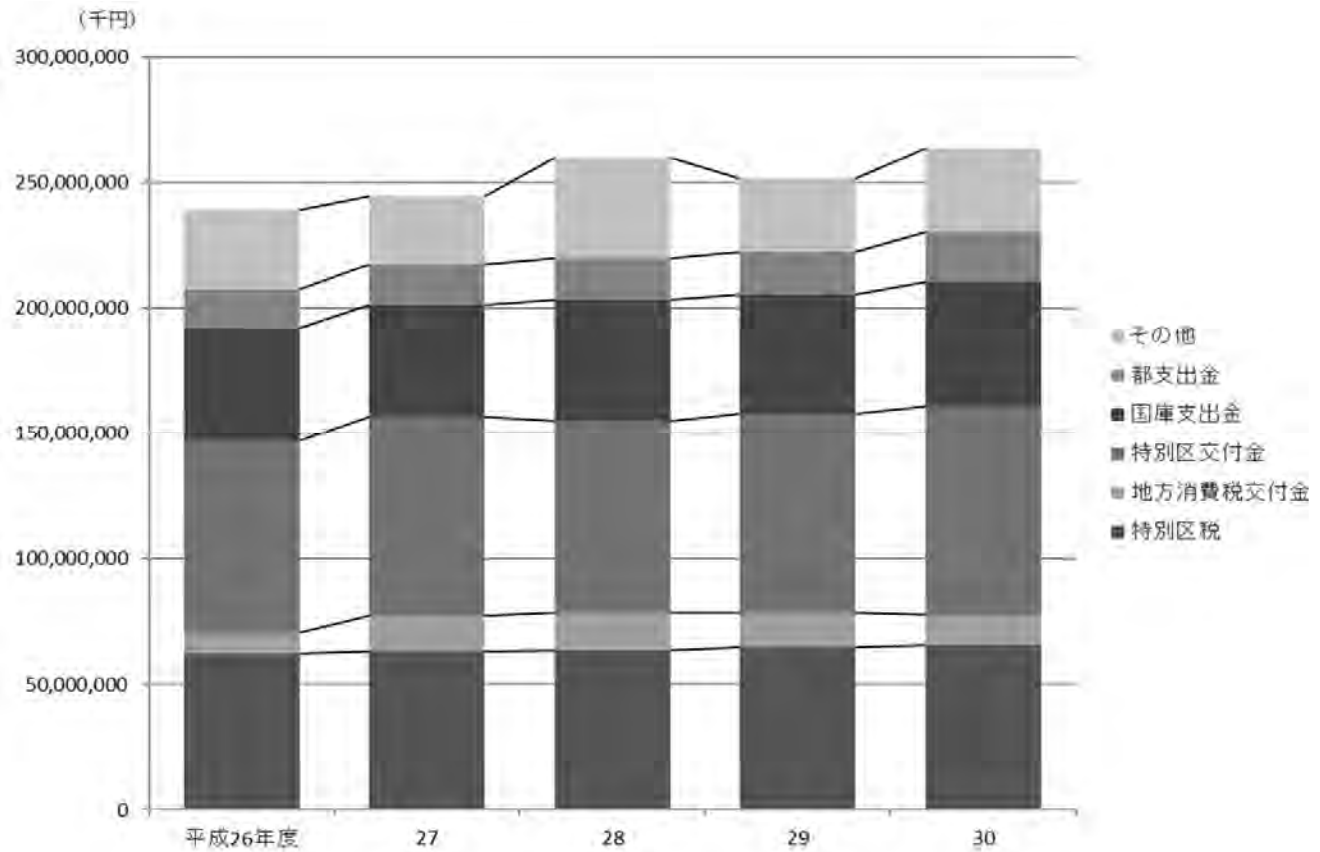
**表54 一般会計当初予算額**

(1) 歳入

科 目	平成 26 年度		平成 27 年度		平成 28 年度		平成 29 年度		平成 30 年度	
	千円	構成比 %	千円	構成比 %	千円	構成比 %	千円	構成比 %	千円	構成比 %
<b>総 額</b>	<b>239,130,792</b>		<b>244,597,182</b>		<b>259,967,555</b>		<b>251,477,234</b>		<b>263,658,307</b>	
特別区税	62,023,946	25.9	63,165,050	25.8	63,620,441	24.5	64,529,773	25.7	65,646,639	24.9
地方譲与税	1,018,000	0.4	941,000	0.4	954,000	0.4	954,000	0.4	954,000	0.4
利子割交付金	910,000	0.4	874,000	0.4	1,000,000	0.4	185,000	0.1	166,500	0.1
配当割交付金	720,000	0.3	983,000	0.4	1,383,000	0.5	1,100,000	0.4	1,210,000	0.5
株式等譲渡所得割交付金	300,000	0.1	335,000	0.1	1,000,000	0.4	700,000	0.3	1,147,000	0.4
地方消費税交付金	8,604,000	3.6	13,966,000	5.7	15,013,000	5.8	13,970,000	5.6	12,193,000	4.6
自動車取得税交付金	360,000	0.2	300,000	0.1	400,000	0.2	400,000	0.2	480,000	0.2
地方特例交付金	390,000	0.2	332,000	0.1	348,000	0.1	368,000	0.1	404,800	0.2
特別区交付金	76,346,291	31.9	79,439,339	32.5	76,555,032	29.4	79,336,415	31.5	83,019,248	31.5
交通安全対策特別交付金	88,800	0.0	72,000	0.0	72,000	0.0	68,000	0.0	66,000	0.0
分担金及び負担金	2,124,176	0.9	1,163,718	0.5	1,410,834	0.5	1,564,136	0.6	1,736,694	0.7
使用料及び手数料	3,514,396	1.5	4,759,893	1.9	4,835,802	1.9	5,180,335	2.1	5,283,150	2.0
国庫支出金	45,197,501	18.9	44,684,801	18.3	47,970,501	18.5	47,605,704	18.9	49,541,751	18.8
都支出金	15,196,242	6.4	16,221,306	6.6	16,909,017	6.5	17,138,116	6.8	19,977,023	7.6
財産収入	351,407	0.1	327,500	0.1	303,818	0.1	622,512	0.2	459,816	0.2
寄附金	6,001	0.0	6,001	0.0	22,001	0.0	6,001	0.0	3,001	0.0
繰入金	7,327,241	3.1	6,638,728	2.7	10,551,833	4.1	6,296,639	2.5	6,084,397	2.3
繰越金	2,000,000	0.8	2,000,000	0.8	2,000,000	0.8	2,000,000	0.8	2,000,000	0.8
諸収入	5,134,791	2.1	4,393,846	1.8	7,501,276	2.9	4,186,603	1.7	5,617,288	2.1
特別区債	7,518,000	3.1	3,994,000	1.6	8,117,000	3.1	5,266,000	2.1	7,668,000	2.9

資料：企画部財政課

**図19 一般会計当初予算額の推移(歳入)【表54関連】**

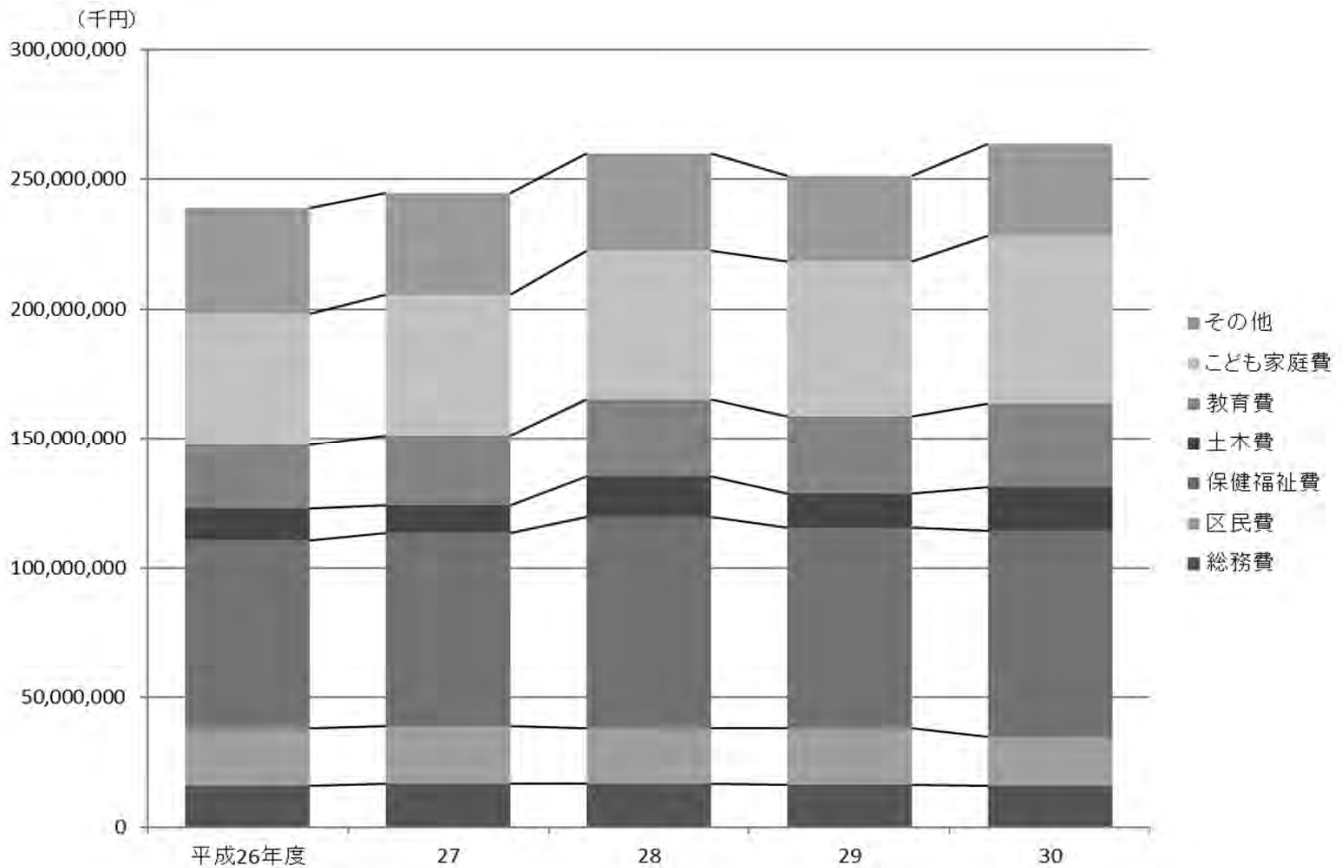


(2) 歳出

科 目	平成 26 年度		平成 27 年度		平成 28 年度		平成 29 年度		平成 30 年度	
	千円	構成比 %	千円	構成比 %	千円	構成比 %	千円	構成比 %	千円	構成比 %
<b>総 額</b>	<b>239,130,792</b>		<b>244,597,182</b>		<b>259,967,555</b>		<b>251,477,234</b>		<b>263,658,307</b>	
議 会 費	1,093,625	0.5	1,158,799	0.5	1,066,500	0.4	1,060,901	0.4	1,027,971	0.4
総 務 費	15,828,306	6.6	16,806,602	6.9	16,695,674	6.4	16,464,030	6.5	15,738,222	6.0
区 民 費	22,281,322	9.3	22,233,769	9.1	21,407,235	8.2	21,459,371	8.5	18,916,782	7.2
産 業 経 済 費	2,667,741	1.1	2,285,086	0.9	2,349,298	0.9	2,478,665	1.0	2,393,730	0.9
地 域 文 化 費	6,024,186	2.5	6,581,628	2.7	7,396,874	2.8	6,473,662	2.6	6,673,569	2.5
保 健 福 祉 費	72,599,720	30.4	74,415,618	30.4	81,326,523	31.3	77,722,075	30.9	79,469,287	30.1
環 境 費	11,836,846	4.9	11,625,137	4.8	12,371,874	4.8	11,492,923	4.6	11,558,845	4.4
都 市 整 備 費	9,857,228	4.1	5,985,586	2.4	6,645,862	2.6	4,850,152	1.9	5,932,002	2.2
土 木 費	12,334,759	5.2	10,794,603	4.4	15,830,744	6.1	13,195,429	5.2	16,906,921	6.4
教 育 費	24,698,027	10.3	27,238,108	11.1	30,020,008	11.5	29,719,088	11.8	32,634,631	12.4
こ ども 家 庭 費	50,575,851	21.1	54,309,663	22.2	57,109,033	22.0	59,881,694	23.8	64,664,696	24.5
公 債 費	6,000,516	2.5	8,664,291	3.5	3,958,490	1.5	3,877,477	1.5	4,609,921	1.7
諸 支 出 金	3,232,665	1.4	2,398,292	1.0	3,689,440	1.4	2,701,767	1.1	3,031,730	1.1
予 備 費	100,000	0.0	100,000	0.0	100,000	0.0	100,000	0.0	100,000	0.0

資料：企画部財政課

図20 一般会計当初予算額の推移(歳出)【表54関連】



## 表55 特別会計当初予算額

(1) 歳入

科 目	平成 26 年度		平成 27 年度		平成 28 年度		平成 29 年度		平成 30 年度	
	千円	構成比 %	千円	構成比 %	千円	構成比 %	千円	構成比 %	千円	構成比 %
<b>国民健康保険事業会計</b>	71,842,603		82,263,886		81,921,299		81,587,588		67,043,751	
国民健康保険料	19,138,996	26.6	19,343,884	23.5	19,922,014	24.3	19,434,520	23.8	18,366,431	27.4
一部負担金	2	0.0	2	0.0	2	0.0	2	0.0	2	0.0
使用料及び手数料	1	0.0	1	0.0	1	0.0	1	0.0	1	0.0
国庫支出金	14,975,510	20.8	14,861,497	18.1	14,171,555	17.3	14,567,015	17.9	1	0.0
都支出金	4,595,933	6.4	4,355,905	5.3	4,248,154	5.2	4,345,605	5.3	41,529,242	61.9
財産収入	1	0.0	1	0.0	1	0.0	1	0.0	1	0.0
繰入金	9,775,038	13.6	9,658,842	11.7	9,132,372	11.1	8,785,856	10.8	6,477,614	9.7
繰越金	600,001	0.8	600,001	0.7	600,001	0.7	600,001	0.7	600,000	0.9
諸収入	83,579	0.1	83,980	0.1	80,909	0.1	77,744	0.1	70,458	0.1
特別区債	—	—	—	—	—	—	—	—	1	0.0
療養給付費交付金	2,088,719	2.9	1,611,321	2.0	714,460	0.9	371,555	0.5	—	—
前期高齢者交付金	12,416,576	17.3	12,433,747	15.1	13,007,995	15.9	13,411,726	16.4	—	—
共同事業交付金	8,168,247	11.4	19,314,705	23.5	20,043,835	24.5	19,993,562	24.5	—	—
<b>介護保険会計</b>	47,110,594		50,276,817		51,147,639		52,284,847		53,332,396	
<b>保険事業勘定</b>	46,964,209	99.7	50,072,468	99.6	50,972,042	99.7	52,029,384	99.5	53,319,309	100.0
介護保険料	9,195,963	19.5	10,660,132	21.2	11,074,220	21.7	11,184,477	21.4	12,685,072	23.8
国庫支出金	10,885,047	23.1	11,412,334	22.7	11,591,361	22.7	11,907,703	22.8	12,078,764	22.6
支払基金交付金	13,307,245	28.2	13,493,840	26.8	13,814,843	27.0	14,138,207	27.0	13,854,779	26.0
都支出金	6,788,392	14.4	7,164,068	14.2	7,342,379	14.4	7,537,425	14.4	7,668,920	14.4
財産収入	932	0.0	268	0.0	270	0.0	480	0.0	752	0.0
繰入金	6,773,528	14.4	7,326,783	14.6	7,130,486	13.9	7,241,257	13.8	7,006,153	13.1
繰越金	11,035	0.0	13,542	0.0	16,199	0.0	17,790	0.0	19,781	0.0
諸収入	2,067	0.0	1,501	0.0	2,284	0.0	2,045	0.0	5,088	0.0
<b>サービス事業勘定</b>	146,385	0.3	204,349	0.4	175,597	0.3	255,463	0.5	13,087	0.0
サービス収入	53,722	0.1	173,074	0.3	132,601	0.3	229,705	0.4	13,086	0.0
諸収入	6,639	0.0	2,743	0.0	2,773	0.0	2,683	0.0	1	0.0
繰入金	86,024	0.2	28,532	0.1	40,223	0.1	23,075	0.0	—	—
<b>後期高齢者医療会計</b>	14,954,433		14,964,283		15,693,781		15,723,245		16,546,932	
後期高齢者医療保険料	7,452,503	49.8	7,264,993	48.5	7,775,443	49.5	7,551,942	48.0	8,070,074	48.8
使用料及び手数料	1	0.0	1	0.0	1	0.0	1	0.0	1	0.0
国庫支出金	—	—	5,547	0.0	—	—	—	—	—	—
広域連合支出金	440,912	2.9	483,922	3.2	472,434	3.0	495,705	3.2	522,051	3.2
繰入金	7,040,587	47.1	7,189,385	48.0	7,425,452	47.3	7,655,386	48.7	7,934,596	48.0
繰越金	20,200	0.1	20,200	0.1	20,200	0.1	20,200	0.1	20,200	0.1
諸収入	230	0.0	235	0.0	251	0.0	11	0.0	10	0.0
<b>公共駐車場会計</b>	520,268		528,468		551,653		557,762		554,939	
繰入金	226,362	43.5	240,862	45.6	248,745	45.1	250,056	44.8	246,337	44.4
繰越金	1	0.0	1	0.0	1	0.0	1	0.0	1	0.0
諸収入	293,905	56.5	287,605	54.4	302,907	54.9	307,705	55.2	308,601	55.6

注：予算科目が存在しないものは「—」として表記している。

資料：企画部財政課

## (2) 歳出

科 目	平成 26 年度		平成 27 年度		平成 28 年度		平成 29 年度		平成 30 年度	
	千円	%	千円	%	千円	%	千円	%	千円	%
<b>国民健康保険事業会計</b>	71,842,603		82,263,886		81,921,299		81,587,588		67,043,751	
総務費	1,242,264	1.7	1,274,494	1.5	1,189,314	1.5	1,294,603	1.6	1,261,110	1.9
保険給付費	46,167,390	64.3	45,610,885	55.4	44,976,589	54.9	45,130,864	55.3	41,051,534	61.2
国民健康保険事業費納付金	—	—	—	—	—	—	—	—	23,186,210	34.6
財政安定化基金拠出金	—	—	—	—	—	—	—	—	1	0.0
保健事業費	941,437	1.3	870,725	1.1	887,044	1.1	890,199	1.1	817,593	1.2
諸支出金	127,798	0.2	124,169	0.2	128,101	0.2	127,801	0.2	127,303	0.2
予備費	600,000	0.8	600,000	0.7	600,000	0.7	600,000	0.7	600,000	0.9
後期高齢者支援金等	10,193,288	14.2	10,297,407	12.5	10,166,676	12.4	9,828,644	12.0	—	—
前期高齢者納付金等	15,478	0.0	16,381	0.0	15,430	0.0	13,790	0.0	—	—
老人保健拠出金	1,386	0.0	860	0.0	460	0.0	383	0.0	—	—
介護納付金	4,385,389	6.1	4,154,234	5.0	3,911,356	4.8	3,705,248	4.5	—	—
共同事業拠出金	8,168,273	11.4	19,314,731	23.5	20,046,329	24.5	19,996,056	24.5	—	—
<b>介護保険会計</b>	47,110,594		50,276,817		51,147,639		52,284,847		53,332,396	
保険事業勘定	46,964,209	99.7	50,072,468	99.6	50,972,042	99.7	52,029,384	99.5	53,319,309	100.0
保険給付費	45,753,598	97.1	46,778,173	93.0	47,963,487	93.8	49,047,217	93.8	49,819,453	93.4
財政安定化基金拠出金	1	0.0	1	0.0	1	0.0	1	0.0	1	0.0
地域支援事業費	1,198,638	2.5	2,813,868	5.6	2,992,080	5.8	2,963,891	5.7	2,926,472	5.5
基金積立金	937	0.0	466,884	0.9	275	0.0	485	0.0	553,602	1.0
諸支出金	11,035	0.0	13,542	0.0	16,199	0.0	17,790	0.0	19,781	0.0
サービス事業勘定	146,385	0.3	204,349	0.4	175,597	0.3	255,463	0.5	13,087	0.0
サービス事業費	146,385	0.3	204,349	0.4	175,597	0.3	255,463	0.5	99	0.0
諸支出金	—	—	—	—	—	—	—	—	12,988	0.0
<b>後期高齢者医療会計</b>	14,954,433		14,964,283		15,693,781		15,723,245		16,546,932	
総務費	162,180	1.1	137,667	0.9	173,517	1.1	144,241	0.9	200,207	1.2
広域連合拠出金	13,836,816	92.5	13,824,726	92.4	14,479,531	92.3	14,505,095	92.3	15,244,042	92.1
保健事業費	658,036	4.4	704,489	4.7	734,932	4.7	768,108	4.9	788,482	4.8
葬祭費	277,200	1.9	277,200	1.9	285,600	1.8	285,600	1.8	294,000	1.8
諸支出金	20,201	0.1	20,201	0.1	20,201	0.1	20,201	0.1	20,201	0.1
<b>公共駐車場会計</b>	520,268		528,468		551,653		557,762		554,939	
公共駐車場事業費	278,249	53.5	282,122	53.4	311,842	56.5	305,055	54.7	316,016	56.9
公債費	233,924	45.0	233,924	44.3	233,924	42.4	233,923	41.9	233,923	42.2
予備費	5,000	1.0	5,000	0.9	5,000	0.9	5,000	0.9	5,000	0.9
諸支出金	3,095	0.6	7,422	1.4	887	0.2	13,784	2.5	—	—

注：予算科目が存在しないものは「—」として表記している。

資料：企画部財政課

**表56 一般会計決算額**

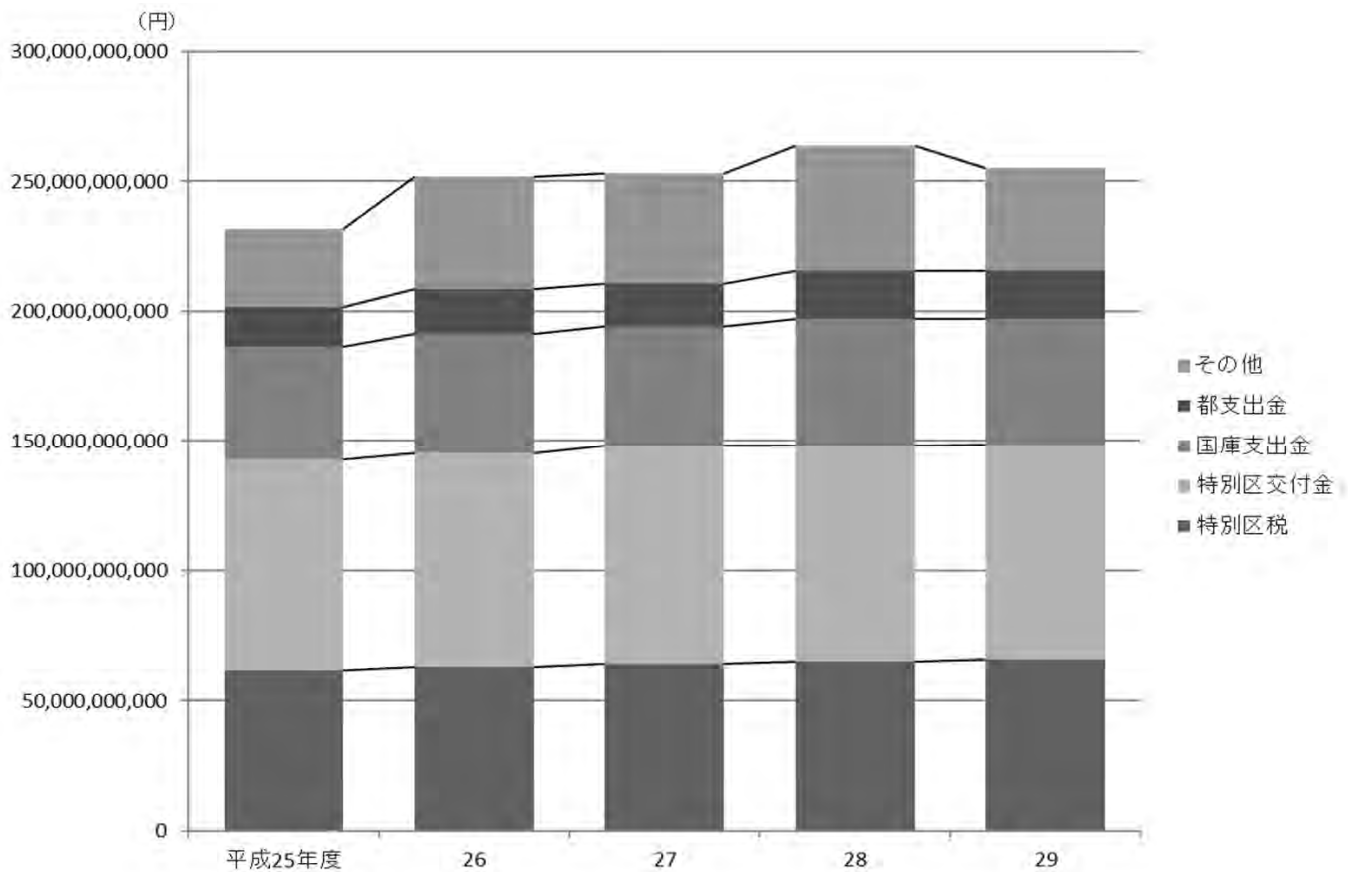
(1) 歳入

科 目	平成 27 年 度		平成 28 年 度		平成 29 年 度	
	収 入 済 額	収 入 率	収 入 済 額	収 入 率	収 入 済 額	収 入 率
	円	%	円	%	円	%
<b>総 額</b>	<b>252,995,511,716</b>	<b>99.4</b>	<b>263,697,190,760</b>	<b>99.2</b>	<b>255,108,014,649</b>	<b>99.8</b>
特 別 区 税	64,231,682,670	100.7	64,892,591,319	101.2	65,813,976,724	100.7
地 方 譲 与 税	1,009,696,018	99.9	999,470,004	99.1	997,498,000	98.4
利 子 割 交 付 金	881,112,000	90.5	243,645,000	69.6	259,544,000	105.9
配 当 割 交 付 金	1,059,279,000	82.6	795,598,000	67.3	1,068,991,000	116.2
株 式 等 譲 渡 所 得 割 交 付 金	1,043,445,000	104.3	463,184,000	46.3	1,071,384,000	104.0
地 方 消 費 税 交 付 金	15,564,202,000	103.8	13,943,637,000	96.1	14,136,989,000	101.2
自 動 車 取 得 税 交 付 金	452,594,000	113.1	453,480,000	100.8	570,259,000	105.6
地 方 特 例 交 付 金	337,563,000	100	352,615,000	100	384,528,000	100
特 別 区 交 付 金	83,880,587,000	101.4	83,026,816,000	101.8	82,667,408,000	101.0
交 通 安 全 対 策 特 別 交 付 金	73,797,000	102.5	69,219,000	96.1	67,120,000	98.7
分 担 金 及 び 負 担 金	1,145,621,923	98.2	1,332,190,478	94.5	1,652,738,230	105.9
使 用 料 及 び 手 数 料	4,719,419,935	99.3	4,824,614,960	100.0	5,123,642,211	99.5
国 庫 支 出 金	46,046,841,827	98.9	49,247,719,977	97.2	48,527,874,702	99.6
都 支 出 金	16,426,212,710	96.3	18,610,834,681	104.3	18,674,432,079	101.5
財 産 収 入 金	450,398,602	100.2	353,051,515	98.7	724,837,491	99.6
寄 附 金	60,772,770	125.2	179,721,964	101.8	234,367,055	122.8
繰 上 金	4,857,771,681	70.6	5,196,866,480	74.0	102,113,696	4.8
繰 下 金	2,254,836,145	100.0	3,231,703,190	100.0	3,620,680,569	100.0
諸 収 入	4,566,740,135	102.8	8,120,830,092	101.4	4,460,861,852	102.7
特 別 区 債	3,932,938,300	89.3	7,359,402,100	96.1	4,948,769,040	94.1

注：収入率がちょうど100%の場合は整数表記としている。

資料：会計管理室

**図21 一般会計決算額の推移(歳入)【表56関連】**





(2) 歳出

科 目	平成 27 年 度		平成 28 年 度		平成 29 年 度	
	支 出 済 額	執 行 率	支 出 済 額	執 行 率	支 出 済 額	執 行 率
	円	%	円	%	円	%
<b>総 額</b>	<b>246,699,808,526</b>	<b>96.9</b>	<b>256,454,510,191</b>	<b>96.5</b>	<b>246,985,843,009</b>	<b>96.7</b>
議 会 費	1,111,778,430	97.3	1,035,584,093	97.6	974,383,925	97.8
議 務 費	16,348,712,512	95.6	18,529,832,713	97.0	16,518,364,222	95.6
議 民 費	22,514,779,470	96.1	20,100,565,603	90.9	19,078,013,116	91.4
産 業 経 済 費	2,492,786,662	94.5	2,182,788,454	94.2	2,354,848,614	95.2
地 域 文 化 費	5,834,085,458	96.1	7,017,857,961	97.0	6,067,810,577	97.5
保 健 福 祉 費	74,109,706,307	98.0	82,828,669,490	96.2	78,149,949,748	97.2
環 境 備 費	10,922,327,298	96.5	11,802,819,557	97.7	11,279,377,065	97.6
都 市 整 備 費	4,956,631,605	97.0	6,053,305,309	97.4	5,004,569,481	98.3
土 木 費	10,286,022,329	95.3	15,357,548,013	97.6	12,248,441,055	97.5
教 育 費	27,138,378,801	96.7	28,069,204,845	96.4	28,812,800,834	96.9
こ ども 家 庭 費	52,680,891,158	96.1	55,808,084,180	98.1	59,766,757,818	97.3
公 債 費	8,557,260,963	100.0	3,880,083,521	99.9	3,832,147,403	99.7
諸 支 出 費	9,746,447,533	100.0	3,788,166,452	99.6	2,898,379,151	99.5
予 備 費	0	0	0	0	0	0

注：(1) 執行率がちょうど100%の場合は整数表記としている。  
 (2) 決算値が0の場合、予算科目が存在しているものは「0」、予算科目が存在しないものは「-」として表記している。  
 資料：会計管理室

図22 一般会計決算額の推移(歳出)【表56関連】

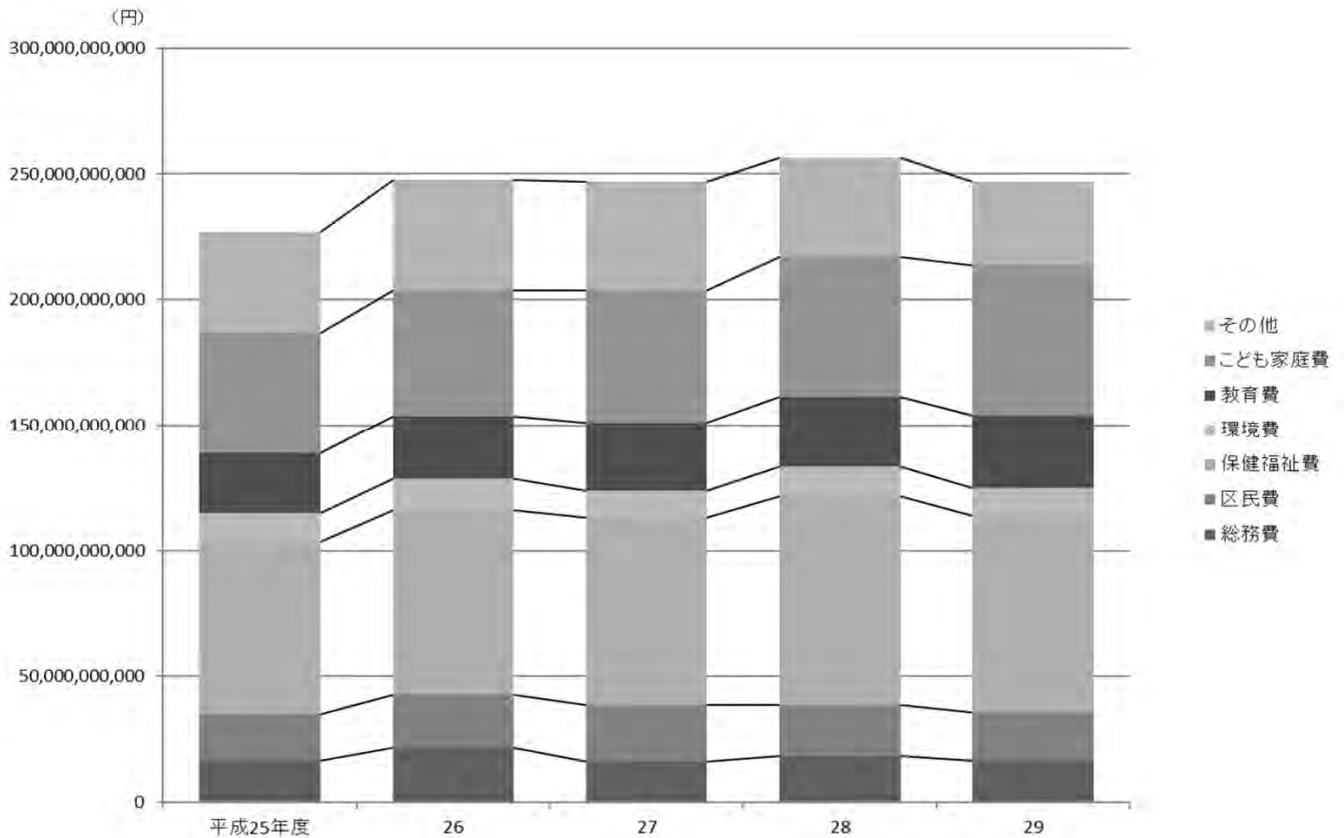


表57 特別会計決算額

(1) 歳入

科 目	平成 27 年 度		平成 28 年 度		平成 29 年 度	
	収 入 済 額	収 入 率	収 入 済 額	収 入 率	収 入 済 額	収 入 率
	円	%	円	%	円	%
<b>国民健康保険事業会計</b>	81,147,700,529	99.4	78,895,119,909	97.6	76,602,599,784	98.8
国民健康保険料	18,391,910,509	98.3	18,167,642,357	98.7	17,869,597,882	99.2
一部負担金	0	0	0	0	0	0
使用料及び手数料	86,100	8,610.0	83,400	—	100,200	10020.0
国庫支出金	15,412,532,638	104.2	15,472,182,146	101.5	14,952,889,875	106.2
療養給付費交付金	871,826,000	85.0	683,931,783	94.9	532,407,782	95.1
前期高齢者交付金	11,790,123,195	100.0	11,755,096,318	100.0	12,966,011,631	100.0
都支支出金	4,422,947,830	100.7	4,369,036,222	100.4	4,044,431,477	100.4
共同事業交付金	19,234,900,245	99.5	19,598,639,802	99.1	18,423,318,453	99.5
財産収入	0	0	0	0	0	0
繰入金	10,360,855,700	94.7	8,178,769,284	82.4	7,135,834,230	82.1
繰越金	600,001,000	100	600,001,000	100	600,001,000	100
諸収入	62,517,312	76.7	69,737,597	88.9	78,007,254	98.6
<b>介護保険会計</b>	48,313,775,560	99.4	50,217,558,160	98.7	52,775,283,697	98.6
<b>保険事業勘定</b>	48,196,513,575	99.4	50,010,443,261	98.7	52,598,390,348	98.6
介護保険料	10,994,406,690	101.2	11,217,316,381	101.3	11,357,045,450	101.5
国庫支出金	10,978,545,478	100.3	11,425,061,283	100.0	12,197,429,324	100.8
支払基金交付金	12,839,444,000	98.7	13,200,955,000	97.2	13,864,658,090	97.0
都支支出金	6,880,591,219	98.9	7,060,750,819	97.2	7,530,954,969	98.5
財産収入	924,836	72.9	1,395,833	95.0	949,411	94.9
繰入金	6,315,389,770	96.9	6,521,071,096	96.9	6,904,294,190	93.3
繰越金	185,427,919	100.0	577,175,376	100.0	739,038,621	100.0
諸収入	1,783,663	118.8	6,717,473	294.1	4,020,293	196.6
<b>サービス事業勘定</b>	117,261,985	78.8	207,114,899	95.5	176,893,349	92.0
サービス収入	96,020,431	81.7	151,245,194	94.2	163,960,456	93.8
繰入金	18,873,351	66.1	53,482,109	99.9	10,539,672	71.1
諸収入	2,368,203	86.3	2,387,596	86.1	2,393,221	89.2
<b>後期高齢者医療会計</b>	14,485,395,980	99.5	15,192,235,548	99.5	15,538,780,790	99.5
後期高齢者医療保険料	7,199,085,750	99.1	7,523,987,770	100.7	7,691,840,800	100.4
使用料及び手数料	14,400	1,440.0	9,000	—	10,200	1020.0
国庫支出金	5,547,000	100	—	—	3,170,392	100.0
広域連合支出金	445,454,050	96.8	448,958,640	95.0	497,266,270	94.8
繰入金	6,802,510,000	100	7,196,164,053	98.6	7,267,854,896	99.0
繰越金	21,563,200	100.0	5,830,155	100.0	21,263,200	100.0
諸収入	11,221,580	134.2	17,285,930	106.5	57,375,032	107.2
<b>公共駐車場会計</b>	544,962,523	98.4	547,328,678	98.8	543,485,113	98.7
繰入金	231,387,477	97.9	237,289,039	95.6	237,005,678	95.7
繰越金	0	0	0	0	0	0
諸収入	313,575,046	98.8	310,039,639	101.4	306,479,435	101.1

注：(1) 収入率がちょうど100%の場合は整数表記としている。

(2) 決算値が0の場合、予算科目が存在しているものは「0」、予算科目が存在しないものは「—」として表記している。

資料：会計管理室

## (2) 歳出

科 目	平成 27 年 度		平成 28 年 度		平成 29 年 度	
	支 出 済 額	執行率	支 出 済 額	執行率	支 出 済 額	執行率
	円	%	円	%	円	%
<b>国民健康保険事業会計</b>	80,547,699,529	98.6	78,295,118,909	96.8	76,002,599,784	98.0
総務費	1,192,464,504	96.3	1,139,986,613	97.2	1,232,946,151	96.2
保険給付費	44,548,675,352	99.3	43,482,720,917	96.4	41,989,101,004	98.7
後期高齢者支援金等	9,713,534,338	100.0	9,286,821,590	100.0	8,993,302,014	100.0
前期高齢者納付金等	6,512,083	100.0	6,685,909	100.0	33,214,878	100.0
老人保健拠出金	359,886	100.0	282,768	78.5	179,943	63.6
介護納付金	4,001,339,392	100.0	3,854,096,858	100.0	3,825,309,041	100.0
共同事業拠出金	19,483,138,241	98.7	19,363,215,117	99.0	18,553,382,212	98.5
保健事業費	819,759,677	95.7	775,055,162	87.7	742,259,997	92.4
諸支出金	781,916,056	99.2	386,253,975	94.0	632,904,544	99.3
予備費	0	0	0	0	0	0
<b>介護保険会計</b>	47,736,600,184	98.2	49,478,519,539	97.2	52,159,858,228	97.4
<b>保険事業勘定</b>	47,619,338,199	98.2	49,271,404,640	97.3	51,982,964,879	97.4
保険給付費	45,038,641,379	98.7	45,807,401,956	97.2	48,122,300,715	97.4
財政安定化基金拠出金	0	0	0	0	0	0
地域支援事業費	2,021,337,823	89.6	2,739,220,538	98.1	2,932,962,596	97.5
基金積立金	371,471,000	100	422,026,000	100	620,598,000	100
諸支出金	187,887,997	99.9	302,756,146	99.9	307,103,568	98.8
<b>サービス事業勘定</b>	117,261,985	78.8	207,114,899	95.5	176,893,349	92.0
サービス事業費	117,261,985	78.8	207,114,899	95.5	176,893,349	92.0
<b>後期高齢者医療会計</b>	14,479,565,825	99.4	15,170,972,348	99.3	15,514,848,690	99.4
総務費	144,540,120	97.0	151,903,744	87.5	141,375,991	98.0
広域連合拠出金	13,400,858,076	100.0	14,029,834,191	100.0	14,343,336,120	100.0
保健事業費	656,466,279	93.2	674,502,113	91.8	685,830,379	90.5
葬祭	248,240,000	89.6	266,280,000	95.5	269,710,000	93.4
諸支出金	29,461,350	92.8	48,452,300	89.5	74,596,200	99.7
<b>公共駐車場会計</b>	544,962,523	98.4	547,328,678	98.8	543,485,113	98.7
公共駐車場事業費	278,358,678	99.3	306,364,684	99.6	297,092,903	97.7
公債	233,922,514	100.0	233,922,514	100.0	233,922,514	100.0
諸支出金	32,681,331	94.9	7,041,480	91.9	12,469,696	100.0
予備費	0	0	0	0	0	0

注：(1) 執行率がちょうど100%の場合は整数表記としている。

(2) 決算値が0の場合、予算科目が存在しているものは「0」、予算科目が存在しないものは「-」として表記している。

資料：会計管理室

表58 基金残高

基金	平成25年度	平成26年度	平成27年度	平成28年度	平成29年度
	千円	千円	千円	千円	千円
<b>総額</b>	<b>77,023,920</b>	<b>74,400,906</b>	<b>82,216,537</b>	<b>90,871,220</b>	<b>100,911,336</b>
財政調整基金	28,965,105	24,607,190	34,051,224	38,161,957	41,812,155
減債基金	10,640,843	11,235,902	7,719,878	9,050,857	10,561,282
まちづくり基金	1,000,472	801,335	802,647	906,707	907,078
区営住宅整備基金	2,949,256	3,037,756	3,203,882	3,351,149	3,469,668
芸術作品設置基金	300,693	300,840	301,076	—	—
福祉基金	440,322	404,728	385,025	347,745	316,122
みどりを育む基金	693,430	1,824,541	1,843,183	1,675,665	1,831,063
施設整備基金	15,148,263	15,291,826	16,139,195	17,878,805	19,889,973
江戸線延伸推進基金	901,250	1,102,227	1,604,395	2,606,671	3,608,304
介護保険給付準備基金	934,286	744,561	1,116,032	1,538,058	2,158,656
用地取得基金	14,950,000	14,950,000	14,950,000	10,450,000	10,450,000
美術作品取得基金	100,000	100,000	100,000	—	—
文化芸術振興基金	—	—	—	401,455	401,648
医療環境整備基金	—	—	—	4,502,151	5,505,387

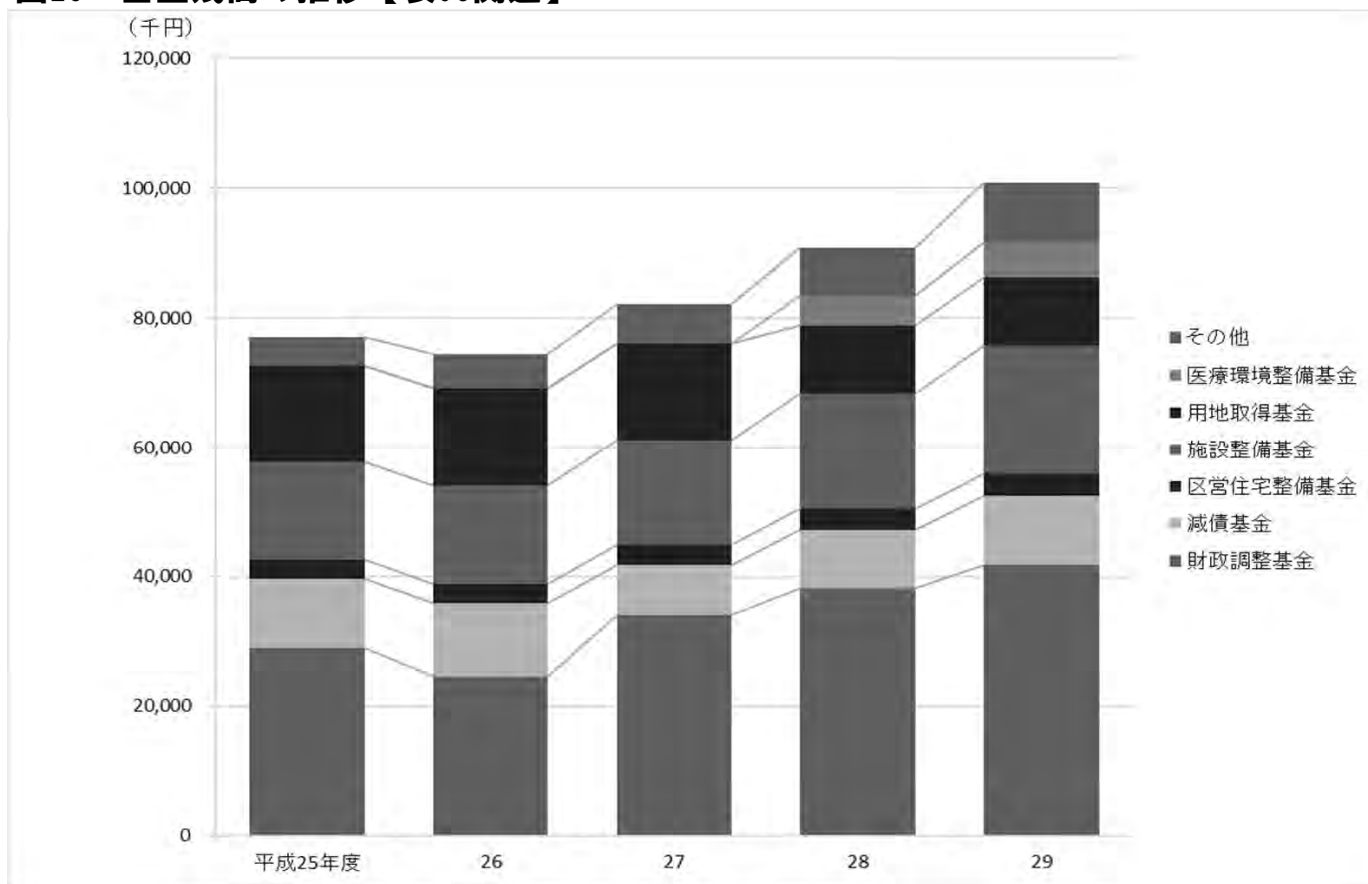
注：(1) 財務書類上の金額である。出納整理期間中の積立、取崩を含めた額であるため、表61の数値(年度末残高)とは異なる。

(2) 残高が0の場合、基金が存在している年度は「0」、基金が存在しない年度は「—」として表記している。

(3) 「芸術作品設置基金」「美術作品取得基金」は平成27年度限りで廃止されている。

資料：企画部財政課「財務書類」

図23 基金残高の推移【表58関連】



**表59 公債残高**

公 債			平成 25 年度	平成 26 年度	平成 27 年度	平成 28 年度	平成 29 年度
			千円	千円	千円	千円	千円
<b>総 額</b>			55,313,655	55,797,430	51,680,185	55,550,439	<b>57,013,269</b>
総 務 債	区 民 債	債	1,053,771	1,110,491	1,195,971	1,229,517	<b>1,038,429</b>
産 業 経 済 債	業 務 債	債	598,431	723,464	729,000	729,000	<b>729,000</b>
地 域 文 化 債	地 域 債	債	2,109,855	2,016,411	1,901,752	1,845,500	<b>1,809,693</b>
環 境 福 祉 債	環 境 債	債	3,065,421	3,165,546	3,092,414	3,100,978	<b>2,790,292</b>
都 市 整 備 債	都 市 債	債	2,859,014	2,377,027	1,858,590	1,533,973	<b>1,265,879</b>
土 木 債	土 木 債	債	783,047	726,938	670,229	612,914	<b>554,986</b>
教 育 債	教 育 債	債	5,194,608	7,140,876	6,591,888	7,371,567	<b>7,474,923</b>
こ ども 家 庭 債	こ ども 債	債	19,012,329	18,771,896	17,601,692	19,683,673	<b>20,214,531</b>
減 税 補 て ん 債	減 税 債	債	9,921,542	10,221,938	10,597,182	12,255,780	<b>14,244,960</b>
土 木 債 (公共駐車場会計)	土 木 債	債	2,297,750	2,516,799	2,882,157	3,226,636	<b>3,536,461</b>
			6,918,649	5,734,844	3,479,975	3,097,323	<b>2,710,263</b>
			1,499,238	1,291,198	1,079,336	863,578	<b>643,852</b>

資料：企画部財政課

**図24 公債残高の推移【表59関連】**

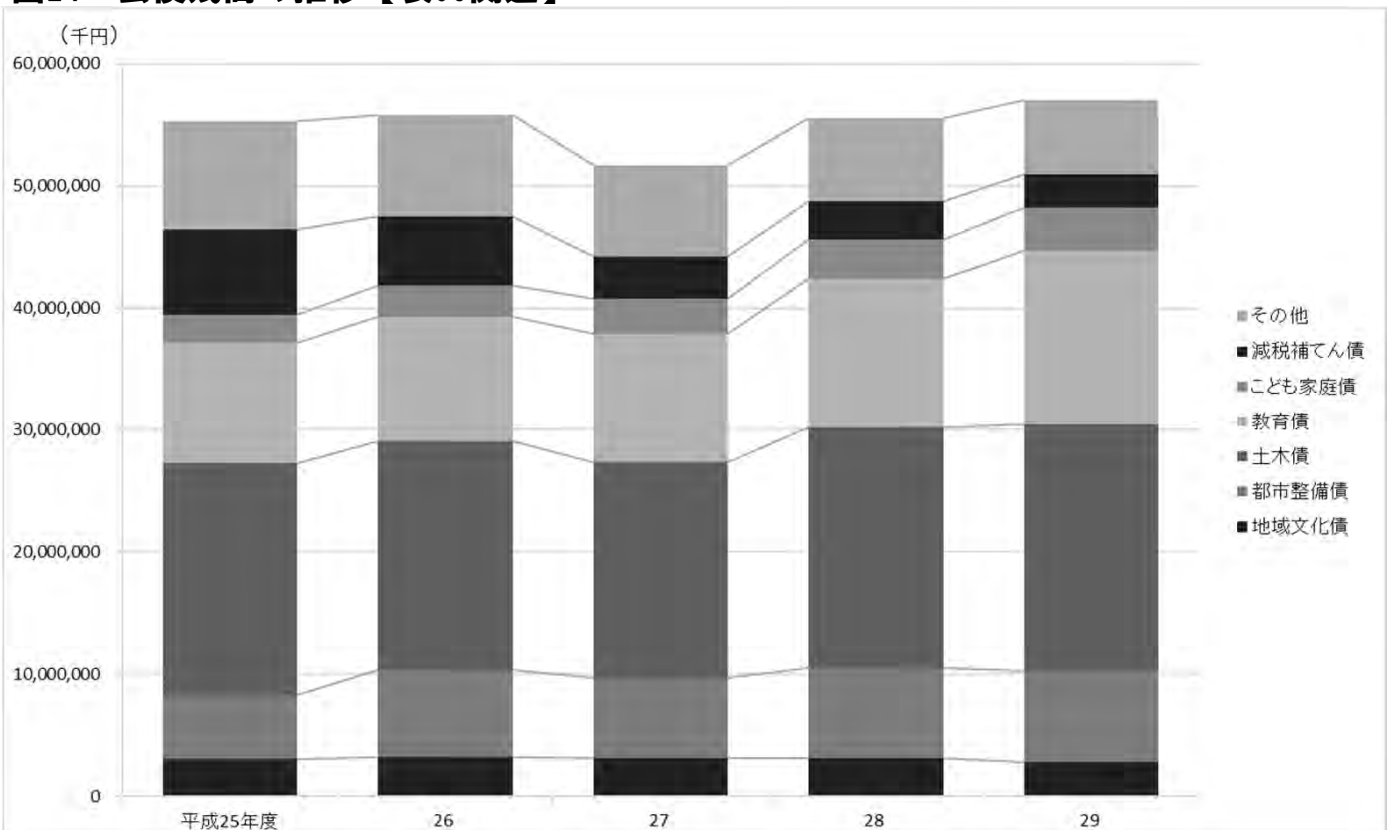


表60 財政指標

年 度		経常収支比率	実質収支比率	公債費負担比率	財政力指数
		%	%	%	
平成	25 年度	86.2	2.9	6.2	0.44
	26	86.1	2.9	3.9	0.44
	27	82.1	3.7	3.1	0.45
	28	84.9	4.4	3.0	0.47
	<b>29</b>	<b>85.0</b>	<b>5.0</b>	<b>3.0</b>	<b>0.47</b>

注：(1)「経常収支比率」は財政の弾力性(ゆとり)を示す指標。適正値は70～80%程度。  
 (2)「実質収支比率」は純粋な収支のバランスを示す指標。適正値は3～5%程度。  
 (3)「公債費負担比率」は財政構造の弾力性を示す指標。  
 (4)「財政力指数」は自治体の財政力を示す指標。1に近いほど財政力が高いことを示す。

資料：企画部財政課

表61 区有財産

(各年度末現在)

年 度	公 有 財 産						工 作 物 等
	計	土 地		建 物		面 積	
		価 格	面 積	価 格	面 積		
平成	千円	千円	m <sup>2</sup>	千円	m <sup>2</sup>	千円	
20 年度	1,115,785,924	943,963,190	2,806,886	158,818,260	1,151,286	12,455,637	
21	1,047,261,936	887,521,626	2,830,525	146,753,093	1,155,706	12,438,380	
22	1,022,962,893	878,720,668	2,860,622	130,369,956	1,164,982	13,323,432	
23	998,383,697	832,310,471	2,893,375	150,935,156	1,167,299	14,590,233	
24	905,043,080	741,981,044	2,902,338	148,043,231	1,177,056	14,470,968	
25	909,284,521	744,182,166	2,907,887	150,518,040	1,181,620	14,036,478	
26	917,430,674	752,876,768	2,923,918	149,698,819	1,174,339	14,307,250	
27	947,171,884	754,574,205	2,909,657	175,991,454	1,174,638	16,058,388	
28	931,559,925	760,359,303	2,929,348	159,473,330	1,181,154	11,182,455	
<b>29</b>	<b>934,120,788</b>	<b>763,400,477</b>	<b>2,941,101</b>	<b>159,463,349</b>	<b>1,181,245</b>	<b>10,712,125</b>	

年 度	公 有 財 産			物 品	債 権	基 金
	有 価 証 券	出 資 に よ る 利 権				
平成	千円	千円	千円	千円	千円	
20 年度	42,500	506,337	6,107,037	5,631,214	85,318,586	
21	42,500	506,337	6,230,578	4,937,612	83,701,232	
22	42,500	506,337	6,156,161	3,802,131	76,251,002	
23	42,500	505,337	6,144,577	3,791,328	73,273,519	
24	42,500	505,337	6,089,073	4,675,156	73,420,420	
25	42,500	505,337	6,095,656	5,064,103	75,502,825	
26	42,500	505,337	6,268,405	5,895,652	73,792,121	
27	42,500	505,337	6,378,299	6,624,838	72,327,142	
28	42,500	502,337	6,504,868	4,130,580	86,080,537	
<b>29</b>	<b>42,500</b>	<b>502,337</b>	<b>6,661,500</b>	<b>5,125,515</b>	<b>95,493,220</b>	

注：(1)「土地」、「建物」、「工作物等」の価格は、推定金額である。  
 (2)「公有財産」は、行政財産、普通財産を合計した数値である。  
 (3)「物品」は、特別整理備品の取得金額の合計である。  
 (4)「基金」は各年度末現在の額であり、出納整理期間中の積立、取崩を含めた表58の値とは異なる。

資料：総務部経理用地課、会計管理室

表62 特別区税調定額および収入額

年 度	予 算 現 額	調 定 額	収 入 額	不 納 欠 損 額	未 収 入 額
	円	円	円	円	円
平成 25 年度	61,206,574,000	66,158,842,567	61,609,767,417	512,800,330	4,040,055,351
26	62,654,531,000	67,062,131,669	62,985,595,888	405,526,336	3,676,001,941
27	63,756,962,000	67,631,171,312	64,231,682,670	371,265,709	3,034,782,595
28	64,105,644,000	67,785,804,572	64,892,591,319	293,787,804	2,606,638,602
29	<b>65,347,611,000</b>	<b>68,093,577,582</b>	<b>65,813,976,724</b>	<b>282,638,555</b>	<b>2,005,592,642</b>

資料：区民部税務課

表63 税目別特別区税調定額および収入額

## (1) 調定額

税 目	平成 25 年度	平成 26 年度	平成 27 年度	平成 28 年度	平成 29 年度
	千円	千円	千円	千円	千円
<b>総 額</b>	<b>66,158,843</b>	<b>67,062,131</b>	<b>67,631,171</b>	<b>67,785,804</b>	<b>68,093,578</b>
<b>特別区民税</b>	<b>61,898,653</b>	<b>62,900,151</b>	<b>63,560,951</b>	<b>63,765,361</b>	<b>64,310,504</b>
現年課税分	57,503,693	58,907,137	60,080,840	60,771,818	61,743,827
滞納繰越分	4,394,960	3,993,014	3,480,111	2,993,543	2,566,677
<b>軽自動車税</b>	<b>288,001</b>	<b>290,626</b>	<b>293,266</b>	<b>364,439</b>	<b>374,519</b>
現年課税分	253,753	258,810	264,477	340,193	346,907
滞納繰越分	34,248	31,816	28,789	24,246	27,612
<b>特別区たばこ税</b>	<b>3,945,067</b>	<b>3,844,573</b>	<b>3,749,109</b>	<b>3,628,930</b>	<b>3,382,146</b>
現年課税分	3,945,067	3,844,573	3,749,109	3,628,930	3,382,144
滞納繰越分	—	—	—	—	2
<b>入 湯 税</b>	<b>27,122</b>	<b>26,781</b>	<b>27,845</b>	<b>27,074</b>	<b>26,409</b>
現年課税分	27,122	26,781	27,845	27,074	26,409
滞納繰越分	—	—	—	—	—

資料：区民部税務課

## (2) 収入額

税 目	平成 25 年度	平成 26 年度	平成 27 年度	平成 28 年度	平成 29 年度
	千円	千円	千円	千円	千円
<b>総 額</b>	<b>61,609,767</b>	<b>62,985,596</b>	<b>64,231,683</b>	<b>64,892,591</b>	<b>65,813,977</b>
<b>特別区民税</b>	<b>57,387,496</b>	<b>58,857,950</b>	<b>60,192,262</b>	<b>60,903,230</b>	<b>62,062,403</b>
現年課税分	56,233,642	57,643,504	58,946,549	59,662,974	60,893,638
滞納繰越分	1,153,854	1,214,446	1,245,713	1,240,256	1,168,764
<b>軽自動車税</b>	<b>250,082</b>	<b>256,292</b>	<b>262,467</b>	<b>333,359</b>	<b>343,020</b>
現年課税分	243,825	249,163	256,215	327,887	336,278
滞納繰越分	6,257	7,129	6,252	5,472	6,742
<b>特別区たばこ税</b>	<b>3,945,067</b>	<b>3,844,573</b>	<b>3,749,109</b>	<b>3,628,928</b>	<b>3,382,146</b>
現年課税分	3,945,067	3,844,573	3,749,109	3,628,928	3,382,144
滞納繰越分	—	—	—	—	2
<b>入 湯 税</b>	<b>27,122</b>	<b>26,781</b>	<b>27,845</b>	<b>27,074</b>	<b>26,409</b>
現年課税分	27,122	26,781	27,845	27,074	26,409
滞納繰越分	—	—	—	—	—

資料：区民部税務課

表64 課税標準額段階別特別区民税額

(各年7月1日現在)

課税標準額の段階	納税義務者数	所得金額			所得割額
		総額 (A+B)	総所得 (A)	分離課税 所得(B)	
平成 26 年	343,441	1,398,596,773	1,313,812,497	84,784,276	56,545,886
27	348,530	1,422,943,036	1,343,295,605	79,647,431	57,817,430
28	356,674	1,454,565,735	1,378,725,078	75,840,657	58,419,289
29	363,578	1,505,429,630	1,410,806,409	94,623,221	59,571,659
30	<b>369,893</b>	<b>1,553,721,978</b>	<b>1,450,424,477</b>	<b>103,297,501</b>	<b>60,935,173</b>
10万円以下の金額	11,834	26,086,665	6,941,823	19,144,842	561,692
10万円を超え100万円以下	93,033	133,573,277	125,842,593	7,730,684	3,221,549
100万円を超え200万円以下	104,163	257,785,490	250,661,539	7,123,951	8,892,201
200万円を超え300万円以下	61,322	231,585,085	225,331,085	6,254,000	8,749,559
300万円を超え400万円以下	33,922	172,963,068	168,064,780	4,898,288	6,842,814
400万円を超え550万円以下	28,248	190,130,729	182,183,954	7,946,775	7,842,717
550万円を超え700万円以下	13,280	114,193,146	108,583,067	5,610,079	4,862,494
700万円を超え1,000万円以下	12,293	134,753,481	128,298,507	6,454,974	5,987,146
1,000万円を超える金額	11,798	292,651,037	254,517,129	38,133,908	13,975,001

注：(1)「所得金額」は前年1月～12月の額である。

(2) 総所得(A)の内訳は、「総所得」「山林所得」「退職所得(総合課税分)」である。

(3) 分離課税所得(B)の内訳は、「土地・建物等の長・短期譲渡所得」「株式等の譲渡所得等」「上場株式等の配当所得」「先物取引の雑所得」である。

(4)「所得割額」は所得金額から算出した当該年度の特別区民税の所得割額である。

資料：区民部税務課

表65 税目別都税調定額および収入額

(1) 調定額

税目	平成25年度	平成26年度	平成27年度	平成28年度	平成29年度
総額	90,852,529	92,704,515	94,194,541	95,071,449	95,844,730
都民税(個人)	37,962,803	38,937,114	39,732,787	40,188,690	40,831,161
都民税(法人)	100,356	93,494	90,078	85,704	87,856
事業税(個人)	60,425	72,493	74,566	68,814	83,463
事業税(法人)	33,533	27,081	33,904	44,492	53,108
不動産取得税	1,914,840	1,927,234	2,176,037	2,367,352	2,268,670
自動車税	214,956	289,426	267,779	260,639	246,820
固定資産税(土地・家屋)	36,841,205	37,773,697	38,310,130	38,836,926	39,295,123
固定資産税(償却資産)	1,381,426	1,412,429	1,503,350	1,555,017	1,557,827
特別土地保有税	—	6,860	558	—	—
自動車取得税	—	—	129	—	—
軽油引取税	—	—	—	—	—
事業所税	3,496	3,637	—	426	1,361
都市計画税	8,562,333	8,711,494	8,777,367	8,885,193	8,970,795
滞納繰越分	3,777,156	3,449,556	3,227,856	2,778,196	2,448,545

注：数値は、練馬都税事務所扱いの都税に限る。

資料：練馬都税事務所



(2) 収入額

税目	平成25年度	平成26年度	平成27年度	平成28年度	平成29年度
	千円	千円	千円	千円	千円
<b>総額</b>	<b>87,010,683</b>	<b>89,105,440</b>	<b>91,085,101</b>	<b>92,404,034</b>	<b>93,583,628</b>
都民税(個人)	37,020,704	37,919,201	38,979,018	39,363,269	40,169,997
都民税(法人)	62,389	63,787	58,532	56,654	61,054
事業税(個人)	47,751	56,731	57,743	57,153	67,585
事業税(法人)	21,358	19,000	19,312	28,355	36,185
不動産取得税	1,896,890	1,888,998	2,145,235	2,343,433	2,238,818
自動車税	191,670	270,390	249,219	243,902	234,947
固定資産税(土地・家屋)	36,641,041	37,568,919	38,114,606	38,673,762	39,145,277
固定資産税(償却資産)	1,379,497	1,409,893	1,500,711	1,552,223	1,554,274
特別土地保有税	—	6,860	558	—	—
自動車取得税	—	—	129	—	—
軽油引取税	—	—	—	—	—
事業所税	1,416	3,637	—	426	1,361
都市計画税	8,515,760	8,664,231	8,732,543	8,847,861	8,936,533
滞納繰越分	1,232,207	1,233,793	1,227,495	1,236,996	1,137,596

注：(1)数値は、練馬都税事務所扱いの都税に限る。

(2)還付未済分を含む。

資料：練馬都税事務所

表66 税目別国税徴収決定済額および収納済額

(1) 徴収決定済額

税目	平成24年度	平成25年度	平成26年度	平成27年度	平成28年度
	千円	千円	千円	千円	千円
<b>総額</b>	<b>148,242,781</b>	<b>154,536,310</b>	<b>167,622,612</b>	<b>177,165,030</b>	<b>187,998,117</b>
源泉所得税	27,008,046	1,966,083	1,485,600	1,154,997	935,633
源泉所得税及復興特別所得税	4,437,982	32,694,019	34,496,567	36,446,137	36,670,827
申告所得税	30,526,982	3,474,847	2,516,282	2,068,746	1,694,446
申告所得税及復興特別所得税	485	30,526,090	33,552,795	34,654,855	37,612,851
地方法人税	22,868,078	22,590,357	21,102,787	23,023,002	22,692,232
復興特別法人税	—	—	—	700,457	1,132,866
復興特別法人税	430,328	2,197,111	1,480,985	31,500	—
相統税	31,625,510	30,850,230	31,236,233	29,151,360	38,453,415
消費税	93,963	83,285	72,674	49,109	47,841
消費税及地方消費税	30,861,306	29,647,958	41,319,030	49,458,264	48,362,024
その他	390,101	506,330	359,659	426,603	395,982

注：(1)「相統税」には贈与税を含む。

(2)「その他」には、印紙税、自動車重量税、石油ガス税、酒税等を含む。

(3)「復興特別法人税」の平成28年度分は、「その他」を含む。

資料：東京国税局

(2) 収納済額

税目	平成24年度	平成25年度	平成26年度	平成27年度	平成28年度
	千円	千円	千円	千円	千円
<b>総額</b>	<b>137,822,974</b>	<b>145,819,129</b>	<b>158,872,747</b>	<b>168,705,668</b>	<b>178,795,898</b>
源泉所得税	25,336,306	504,780	264,361	193,121	156,262
源泉所得税及復興特別所得税	4,429,340	32,495,213	34,227,558	36,161,015	36,357,522
申告所得税	28,075,230	1,507,361	725,434	506,660	326,939
申告所得税及復興特別所得税	485	30,195,449	33,093,341	33,821,204	37,000,368
地方法人税	22,477,595	22,177,588	20,762,607	22,490,244	22,348,933
復興特別法人税	—	—	—	695,147	1,127,399
復興特別法人税	425,790	2,188,233	1,475,961	27,706	—
相統税	29,352,416	29,705,712	30,050,520	28,157,651	35,560,518
消費税	2,899	13,639	13,385	3,053	3,326
消費税及地方消費税	27,334,935	26,526,913	37,902,178	46,225,224	45,530,388
その他	387,979	504,241	357,402	424,643	384,243

注：(1)「相統税」には贈与税を含む。

(2)「その他」には、印紙税、自動車重量税、石油ガス税、酒税等を含む。

(3)「復興特別法人税」の平成28年度分は、「その他」を含む。

資料：東京国税局

表67 公示地価【1/2】

(各年1月1日現在)

地点 ( 全域・個別 )	平成 26 年		平成 27 年		平成 28 年		平成 29 年		平成 30 年	
	価 格	変 動 率	価 格	変 動 率	価 格	変 動 率	価 格	変 動 率	価 格	変 動 率
	円/㎡	%	円/㎡	%	円/㎡	%	円/㎡	%	円/㎡	%
《住宅地》										
都 全 域 (住宅地)	342,600	1.4	350,300	1.3	369,700	1.6	385,300	1.9	398,700	2.4
区 部 全 域 (住宅地)	504,800	1.8	518,600	1.9	524,100	2.8	549,100	3.0	572,300	3.9
練馬区全域 (住宅地)	343,800	1.9	348,100	1.2	351,800	1.5	358,600	1.8	369,400	2.8
南田中4-20-16	319,000	1.6	323,000	1.3	327,000	1.2	331,000	1.2	338,000	2.1
南大泉1-6-46	292,000	1.7	292,000	—	295,000	1.0	298,000	1.0	304,000	2.0
石神井台4-15-8	323,000	1.9	327,000	1.2	331,000	1.2	336,000	1.5	344,000	2.4
平和台2-22-3	367,000	1.7	372,000	1.4	377,000	1.3	384,000	1.9	396,000	3.1
平和台4-12-10	—	—	413,000	—	420,000	1.7	428,000	1.9	445,000	4.0
氷川台4-45-18	378,000	1.9	384,000	1.6	391,000	1.8	399,000	2.0	414,000	3.8
春日町3-10-2	342,000	1.5	347,000	1.5	352,000	1.4	359,000	2.0	369,000	2.8
上石神井1-30-24	345,000	1.8	348,000	0.9	354,000	1.7	359,000	1.4	368,000	2.5
練馬4-23-7	369,000	1.7	375,000	1.6	383,000	2.1	392,000	2.3	407,000	3.8
大泉学園町6-13-24	242,000	1.7	242,000	—	242,000	—	242,000	—	245,000	1.2
石神井町8-28-10	368,000	1.9	373,000	1.4	379,000	1.6	388,000	2.4	401,000	3.4
春日町1-36-5	363,000	1.7	369,000	1.7	374,000	1.4	381,000	1.9	393,000	3.1
南大泉3-21-4	297,000	1.7	301,000	1.3	304,000	1.0	308,000	1.3	316,000	2.6
大泉学園町4-31-10	255,000	1.6	255,000	—	255,000	—	255,000	—	258,000	1.2
土支田2-38-23	262,000	1.9	263,000	0.4	264,000	0.4	266,000	0.8	271,000	1.9
早宮2-20-2	345,000	1.8	353,000	2.3	362,000	2.5	371,000	2.5	386,000	4.0
田柄2-35-20	378,000	1.9	382,000	1.1	387,000	1.3	394,000	1.8	406,000	3.0
平和台3-8-15	368,000	1.7	373,000	1.4	379,000	1.6	386,000	1.8	398,000	3.1
田柄3-22-4	327,000	1.6	332,000	1.5	336,000	1.2	341,000	1.5	351,000	2.9
豊玉北2-5-11	397,000	1.8	403,000	1.5	412,000	2.2	425,000	3.2	440,000	3.5
錦1-28-5	347,000	1.8	352,000	1.4	358,000	1.7	365,000	2.0	377,000	3.3
西大泉2-18-18	—	—	—	—	—	—	248,000	—	252,000	1.6
田柄5-18-13	—	—	349,000	—	355,000	1.7	362,000	2.0	373,000	3.0
豊玉上1-16-11	420,000	1.9	424,000	1.0	435,000	2.6	447,000	2.8	463,000	3.6
練馬2-17-6	—	—	—	—	—	—	—	—	418,000	—
中村南2-24-4	375,000	1.9	380,000	1.3	385,000	1.3	391,000	1.6	402,000	2.8
向山3-15-27	363,000	1.7	369,000	1.7	375,000	1.6	382,000	1.9	395,000	3.4
谷原4-16-14	287,000	1.8	288,000	0.3	289,000	0.3	291,000	0.7	295,000	1.4
貫井3-38-5	357,000	1.7	362,000	1.4	367,000	1.4	374,000	1.9	384,000	2.7
氷川台3-24-21	381,000	1.9	386,000	1.3	392,000	1.6	401,000	2.3	417,000	4.0
下石神井5-18-15	418,000	2.0	423,000	1.2	429,000	1.4	436,000	1.6	447,000	2.5
高野台3-30-14	347,000	1.8	351,000	1.2	357,000	1.7	364,000	2.0	375,000	3.0
桜台6-30-14	356,000	2.0	364,000	2.2	373,000	2.5	383,000	2.7	399,000	4.2
旭町1-18-2	310,000	1.6	313,000	1.0	316,000	1.0	320,000	1.3	327,000	2.2
関町北2-9-5	386,000	—	390,000	1.0	396,000	1.5	402,000	1.5	412,000	2.5
石神井台3-2-39	324,000	1.9	328,000	1.2	333,000	1.5	338,000	1.5	347,000	2.7
東大泉6-25-1	321,000	1.9	325,000	1.2	329,000	1.2	335,000	1.8	343,000	2.4
関町南2-25-15	353,000	2.0	357,000	1.1	362,000	1.4	368,000	1.7	377,000	2.4
石神井町6-2-5	480,000	3.0	490,000	2.1	500,000	2.0	513,000	2.6	533,000	3.9
三原台1-25-35	—	—	—	—	—	—	320,000	—	327,000	2.2
高松4-7-22	334,000	1.8	339,000	1.5	344,000	1.5	351,000	2.0	361,000	2.8
大泉学園町5-3-14	266,000	1.5	266,000	—	266,000	—	266,000	—	270,000	1.5
大泉町1-27-13	—	—	—	—	—	—	—	—	222,000	—
中村北2-8-10	—	—	397,000	—	403,000	1.5	412,000	2.2	427,000	3.6
北町7-11-20	341,000	1.8	346,000	1.5	351,000	1.4	358,000	2.0	369,000	3.1
練馬1-40-11	397,000	1.8	402,000	1.3	412,000	2.5	425,000	3.2	442,000	4.0
貫井2-21-9	352,000	1.7	356,000	1.1	361,000	1.4	368,000	1.9	378,000	2.7
上石神井2-4-4	—	—	—	—	—	—	—	—	381,000	—
豊玉北6-16-13	428,000	1.9	434,000	1.4	444,000	2.3	458,000	3.2	475,000	3.7
関町北4-21-17	333,000	1.8	336,000	0.9	341,000	1.5	346,000	1.5	353,000	2.0
富士見台3-62-14	365,000	1.7	369,000	1.1	374,000	1.4	380,000	1.6	391,000	2.9
高松6-33-9	299,000	1.7	303,000	1.3	307,000	1.3	312,000	1.6	319,000	2.2
南大泉5-10-6	—	—	298,000	—	302,000	1.3	307,000	1.7	314,000	2.3
高野台2-8-1	351,000	1.7	356,000	1.4	361,000	1.4	367,000	1.7	377,000	2.7
小竹町2-14-2	436,000	7.4	450,000	3.2	470,000	4.4	491,000	4.5	514,000	4.7
南田中3-23-4	346,000	1.8	349,000	0.9	356,000	2.0	363,000	2.0	373,000	2.8
春日町2-26-23	346,000	2.1	351,000	1.4	356,000	1.4	362,000	1.7	372,000	2.8
小竹町1-51-9	417,000	2.2	425,000	1.9	436,000	2.6	449,000	3.0	468,000	4.2
西大泉4-13-10	235,000	1.7	235,000	—	235,000	—	235,000	—	238,000	1.3

表67 公示地価【2/2】

地点（全域・個別）	平成26年		平成27年		平成28年		平成29年		平成30年	
	価格	変動率	価格	変動率	価格	変動率	価格	変動率	価格	変動率
	円/㎡	%	円/㎡	%	円/㎡	%	円/㎡	%	円/㎡	%
東大泉3-24-2	405,000	2.0	410,000	1.2	416,000	1.5	423,000	1.7	435,000	2.8
大泉学園町2-26-21	—	—	—	—	—	—	285,000	—	290,000	1.8
旭町3-1-7	364,000	2.0	369,000	1.4	374,000	1.4	381,000	1.9	395,000	3.7
大泉町2-44-11	226,000	1.3	226,000	—	226,000	—	226,000	—	229,000	1.3
桜台2-24-7	—	—	—	—	—	—	402,000	—	418,000	4.0
東大泉4-20-18	325,000	1.9	329,000	1.2	334,000	1.5	340,000	1.8	349,000	2.6
大泉町6-14-12	305,000	1.7	307,000	0.7	311,000	1.3	315,000	1.3	322,000	2.2
豊玉北4-25-5	430,000	2.1	436,000	1.4	455,000	4.4	476,000	4.6	500,000	5.0
立野町29-6	—	—	—	—	368,000	—	374,000	1.6	382,000	2.1
東大泉2-41-12	—	—	—	—	341,000	—	347,000	1.8	356,000	2.6
石神井町5-10-19	—	—	—	—	334,000	—	339,000	1.5	346,000	2.1
石神井台2-8-6	—	—	—	—	330,000	—	335,000	1.5	342,000	2.1
中村南1-29-15	—	—	—	—	382,000	—	389,000	1.8	399,000	2.6
北町1-44-17	—	—	—	—	340,000	—	346,000	1.8	356,000	2.9
氷川台2-16-11	—	—	—	—	373,000	—	380,000	1.9	392,000	3.2
羽沢2-24-16	—	—	—	—	383,000	—	393,000	2.6	410,000	4.3
春日町4-26-10	—	—	—	—	351,000	—	357,000	1.7	367,000	2.8
早宮4-10-31	—	—	—	—	355,000	—	362,000	2.0	375,000	3.6
東大泉7-31-28	—	—	—	—	335,000	—	341,000	1.8	349,000	2.3
上石神井4-30-17	—	—	—	—	340,000	—	345,000	1.5	356,000	3.2
豊玉北5-11-3	—	—	—	—	439,000	—	455,000	3.6	475,000	4.4
向山4-19-8	—	—	—	—	334,000	—	340,000	1.8	350,000	2.9
石神井町1-14-31	—	—	—	—	393,000	—	403,000	2.5	417,000	3.5
大泉町4-47-8	—	—	—	—	243,000	—	243,000	—	246,000	1.2
関町北5-18-40	—	—	—	—	325,000	—	330,000	1.5	337,000	2.1
豊玉中1-37-3	—	—	—	—	361,000	—	368,000	1.9	379,000	3.0
向山1-4-7	—	—	—	—	371,000	—	380,000	2.4	392,000	3.2
桜台4-14-9	—	—	—	—	420,000	—	431,000	2.6	450,000	4.4
富士見台2-38-14	—	—	—	—	353,000	—	358,000	1.4	368,000	2.8
大泉学園町8-25-5	—	—	—	—	240,000	—	240,000	—	244,000	1.7
土支田4-41-12	—	—	—	—	225,000	—	227,000	0.9	232,000	2.2
谷原2-6-5	—	—	—	—	317,000	—	321,000	1.3	327,000	1.9
貫井2-16-13	—	—	—	—	374,000	—	383,000	2.4	394,000	2.9
羽沢3-26-10	—	—	—	—	393,000	—	402,000	2.3	416,000	3.5
《商業地》										
都全域（商業地）	1,750,500	2.3	1,850,900	2.9	1,988,900	4.1	2,180,800	4.7	2,341,200	5.4
区部全域（商業地）	2,101,000	2.7	2,226,200	3.4	2,368,900	4.8	2,602,800	5.5	2,800,200	6.4
練馬区全域（商業地）	605,600	2.0	611,200	0.9	626,300	2.1	656,100	4.5	688,900	4.7
豊玉北6-1-8	1,020,000	2.7	1,030,000	1.0	1,120,000	8.7	1,200,000	7.1	1,280,000	6.7
石神井町3-25-5	770,000	—	774,000	0.5	781,000	0.9	831,000	6.4	881,000	6.0
関町北2-27-12	625,000	2.0	632,000	1.1	643,000	1.7	665,000	3.4	692,000	4.1
栄町6-8	690,000	1.8	694,000	0.6	705,000	1.6	733,000	4.0	762,000	4.0
東大泉1-30-7	1,050,000	1.9	1,060,000	1.0	1,090,000	2.8	1,150,000	5.5	1,210,000	5.2
高松5-12-6	423,000	1.0	426,000	0.7	430,000	0.9	439,000	2.1	457,000	4.1
早宮1丁目115番2	515,000	3.8	523,000	1.6	538,000	2.9	572,000	6.3	602,000	5.2
関町南4-7-29	430,000	1.9	435,000	1.2	441,000	1.4	455,000	3.2	471,000	3.5
春日町1-14-1	435,000	0.5	437,000	0.5	442,000	1.1	456,000	3.2	473,000	3.7
桜台4-12-23	496,000	2.1	501,000	1.0	510,000	1.8	540,000	5.9	568,000	5.2
中村北4-8-30	660,000	1.9	663,000	0.5	676,000	2.0	710,000	5.0	750,000	5.6
石神井町7-13-1	446,000	2.1	450,000	0.9	457,000	1.6	470,000	2.8	486,000	3.4
北町8-37-22	495,000	2.1	501,000	1.2	512,000	2.2	534,000	4.3	562,000	5.2
貫井4-14-19	—	—	—	—	—	—	—	—	490,000	—
高野台1-7-7	700,000	2.6	709,000	1.3	723,000	2.0	755,000	4.4	791,000	4.8
豊玉中2-27-14	460,000	1.5	463,000	0.7	467,000	0.9	485,000	3.9	505,000	4.1
早宮2-17-41	645,000	2.5	652,000	1.1	668,000	2.5	700,000	4.8	732,000	4.6

注：(1) 都全域、区部全域および練馬区全域の価格には、平均価格(対象となる個別地点ごとの価格の合計を当該個別地点数で除して求めたもの)を掲載し、変動率には、平均変動率(前年も調査対象となった個別地点ごとにおける価格の対前年変動率の合計を当該個別地点数で除して求めたもの)を掲載している。  
 (2) 個別地点は、最新の1月1日時点の価格が公示されている地点を掲載している。  
 (3) 個別地点の所在は、住居表示により掲載しており、公表項目に住居表示がない場合は地番により掲載している。  
 (4) 各個別地点の、最新年以外の各数値については、最新年から見て毎年継続して公示されている場合に掲載している。

表68 選挙人名簿登録者数

(各年9月定時登録日現在)

年	登録者数			対前年比増加数		
	計	男	女	計	男	女
平成 26 年	583,724	283,814	299,910	2,245	635	1,610
27	586,783	284,744	302,039	3,059	930	2,129
28	603,531	292,875	310,656	16,748	8,131	8,617
29	606,878	293,835	313,043	3,347	960	2,387
30	<b>610,643</b>	<b>294,946</b>	<b>315,697</b>	<b>3,765</b>	<b>1,111</b>	<b>2,654</b>

資料：選挙管理委員会事務局

表69 選挙別投票・開票状況

## (1) 衆議院議員選挙(小選挙区選出)

執行年月日	有権者数			投票者数			投票率		
	計	男	女	計	男	女	平均	男	女
平成 26 年 12 月 14 日	583,566	283,619	299,947	319,497	157,423	162,074	54.75	55.51	54.03
第 9 区	452,092	219,167	232,925	247,698	121,447	126,251	54.79	55.41	54.20
第 10 区	131,474	64,452	67,022	71,799	35,976	35,823	54.61	55.82	53.45
平成 29 年 10 月 22 日	<b>605,692</b>	<b>293,028</b>	<b>312,664</b>	<b>329,805</b>	<b>160,394</b>	<b>169,411</b>	<b>54.45</b>	<b>54.74</b>	<b>54.18</b>
第 9 区	<b>468,623</b>	<b>226,111</b>	<b>242,512</b>	<b>256,249</b>	<b>124,213</b>	<b>132,036</b>	<b>54.68</b>	<b>54.93</b>	<b>54.45</b>
第 10 区	<b>137,069</b>	<b>66,917</b>	<b>70,152</b>	<b>73,556</b>	<b>36,181</b>	<b>37,375</b>	<b>53.66</b>	<b>54.07</b>	<b>53.28</b>

執行年月日	開票結果				期日前・不在者・在外投票
	投票総数	有効投票	無効投票	無効投票率	
平成 26 年 12 月 14 日				%	
第 9 区	319,489	309,775	9,714	3.04	88,377
第 10 区	247,695	240,038	7,657	3.09	71,904
	71,794	69,737	2,057	2.87	16,473
平成 29 年 10 月 22 日	<b>329,798</b>	<b>320,596</b>	<b>9,202</b>	<b>2.79</b>	<b>135,592</b>
第 9 区	<b>256,246</b>	<b>248,692</b>	<b>7,554</b>	<b>2.95</b>	<b>109,417</b>
第 10 区	<b>73,552</b>	<b>71,904</b>	<b>1,648</b>	<b>2.24</b>	<b>26,175</b>

注：投票者数と投票総数との差は、投票用紙の不受理・持ち帰りによるものである。(以下の表についても同じ)

資料：選挙管理委員会事務局

## (2) 衆議院議員選挙(比例代表選出)

執行年月日	有権者数			投票者数			投票率		
	計	男	女	計	男	女	平均	男	女
平成 26 年 12 月 14 日	583,566	283,619	299,947	319,502	157,424	162,078	54.75	55.51	54.04
平成 29 年 10 月 22 日	<b>605,692</b>	<b>293,028</b>	<b>312,664</b>	<b>329,826</b>	<b>160,405</b>	<b>169,421</b>	<b>54.45</b>	<b>54.74</b>	<b>54.19</b>

執行年月日	開票結果				期日前・不在者・在外投票
	投票総数	有効投票	無効投票	無効投票率	
平成 26 年 12 月 14 日				%	
平成 29 年 10 月 22 日	<b>329,784</b>	<b>325,479</b>	<b>4,305</b>	<b>1.31</b>	<b>135,613</b>

資料：選挙管理委員会事務局

## (3) 衆議院議員補欠選挙

執行年月日	有権者数			投票者数			投票率		
	計	男	女	計	男	女	平均	男	女
平成 28 年 10 月 23 日	136,443	66,764	69,679	48,172	23,649	24,523	35.31	35.42	35.19

執行年月日	開票結果				期日前・不在者・在外投票
	投票総数	有効投票	無効投票	無効投票率	
平成 28 年 10 月 23 日	48,171	47,326	845	1.75	11,251

資料：選挙管理委員会事務局

## (4) 参議院議員選挙(東京都選出)

執行年月日	有権者数			投票者数			投票率		
	計	男	女	計	男	女	平均	男	女
平成25年7月21日	580,837	282,861	297,976	316,659	156,344	160,315	54.52	55.27	53.80
平成28年7月10日	<b>600,416</b>	<b>291,495</b>	<b>308,921</b>	<b>349,908</b>	<b>170,493</b>	<b>179,415</b>	<b>58.28</b>	<b>58.49</b>	<b>58.08</b>
執行年月日	開票結果						期日前・不在者・在外投票		
	投票総数	有効投票		無効投票		無効投票率			
平成25年7月21日		316,644		309,749		6,895	2.18		
平成28年7月10日		<b>349,829</b>		<b>340,153</b>		<b>9,676</b>	<b>2.77</b>		

資料：選挙管理委員会事務局

## (5) 参議院議員選挙(比例代表選出)

執行年月日	有権者数			投票者数			投票率		
	計	男	女	計	男	女	平均	男	女
平成25年7月21日	580,837	282,861	297,976	316,666	156,349	160,317	54.52	55.27	53.80
平成28年7月10日	<b>600,416</b>	<b>291,495</b>	<b>308,921</b>	<b>349,876</b>	<b>170,478</b>	<b>179,398</b>	<b>58.27</b>	<b>58.48</b>	<b>58.07</b>
執行年月日	開票結果						期日前・不在者・在外投票		
	投票総数	有効投票		無効投票		無効投票率			
平成25年7月21日		316,643		309,659		6,984	2.21		
平成28年7月10日		<b>349,785</b>		<b>339,005</b>		<b>10,780</b>	<b>3.08</b>		

資料：選挙管理委員会事務局

## (6) 都知事選挙

執行年月日	有権者数			投票者数			投票率		
	計	男	女	計	男	女	平均	男	女
平成26年2月9日	575,424	279,910	295,514	275,787	135,650	140,137	47.93	48.46	47.42
平成28年7月31日	<b>596,247</b>	<b>289,083</b>	<b>307,164</b>	<b>364,525</b>	<b>173,005</b>	<b>191,520</b>	<b>61.14</b>	<b>59.85</b>	<b>62.35</b>
執行年月日	開票結果						期日前投票・不在者投票		
	投票総数	有効投票		無効投票		無効投票率			
平成26年2月9日		275,782		272,377		3,405	1.23		
平成28年7月31日		<b>364,514</b>		<b>360,652</b>		<b>3,862</b>	<b>1.06</b>		

資料：選挙管理委員会事務局

## (7) 都議会議員選挙

執行年月日	有権者数			投票者数			投票率		
	計	男	女	計	男	女	平均	男	女
平成25年6月23日	570,673	277,674	292,999	258,403	124,836	133,567	45.28	44.96	45.59
平成29年7月2日	<b>595,935</b>	<b>288,298</b>	<b>307,637</b>	<b>309,808</b>	<b>149,849</b>	<b>159,959</b>	<b>51.99</b>	<b>51.98</b>	<b>52.00</b>
執行年月日	開票結果						期日前投票・不在者投票		
	投票総数	有効投票		無効投票		無効投票率			
平成25年6月23日		258,395		254,456		3,939	1.52		
平成29年7月2日		<b>309,804</b>		<b>305,251</b>		<b>4,553</b>	<b>1.47</b>		

資料：選挙管理委員会事務局

## (8) 区長選挙

執行年月日	有権者数			投票者数			投票率		
	計	男	女	計	男	女	平均	男	女
平成26年4月20日	567,886	275,957	291,929	179,884	85,716	94,168	31.68	31.06	32.26
平成30年4月15日	<b>593,216</b>	<b>286,582</b>	<b>306,634</b>	<b>186,153</b>	<b>90,137</b>	<b>96,016</b>	<b>31.38</b>	<b>31.45</b>	<b>31.31</b>

執行年月日	開票結果				期日前投票・不在者投票
	投票総数	有効投票	無効投票	無効投票率	
平成26年4月20日	179,877	174,522	5,355	2.98	42,732
平成30年4月15日	<b>186,148</b>	<b>177,761</b>	<b>8,387</b>	<b>4.51</b>	<b>59,207</b>

資料：選挙管理委員会事務局

## (9) 区議会議員選挙

執行年月日	有権者数			投票者数			投票率		
	計	男	女	計	男	女	平均	男	女
平成23年4月24日	562,166	274,575	287,591	254,838	121,687	133,151	45.33	44.32	46.30
平成27年4月26日	<b>570,403</b>	<b>276,544</b>	<b>293,859</b>	<b>243,757</b>	<b>115,967</b>	<b>127,790</b>	<b>42.73</b>	<b>41.93</b>	<b>43.49</b>

執行年月日	開票結果				期日前投票・不在者投票
	投票総数	有効投票	無効投票	無効投票率	
平成23年4月24日	254,827	248,336	6,491	2.55	51,635
平成27年4月26日	<b>243,746</b>	<b>238,700</b>	<b>5,046</b>	<b>2.07</b>	<b>65,179</b>

資料：選挙管理委員会事務局

表70 選挙別・党派別得票率

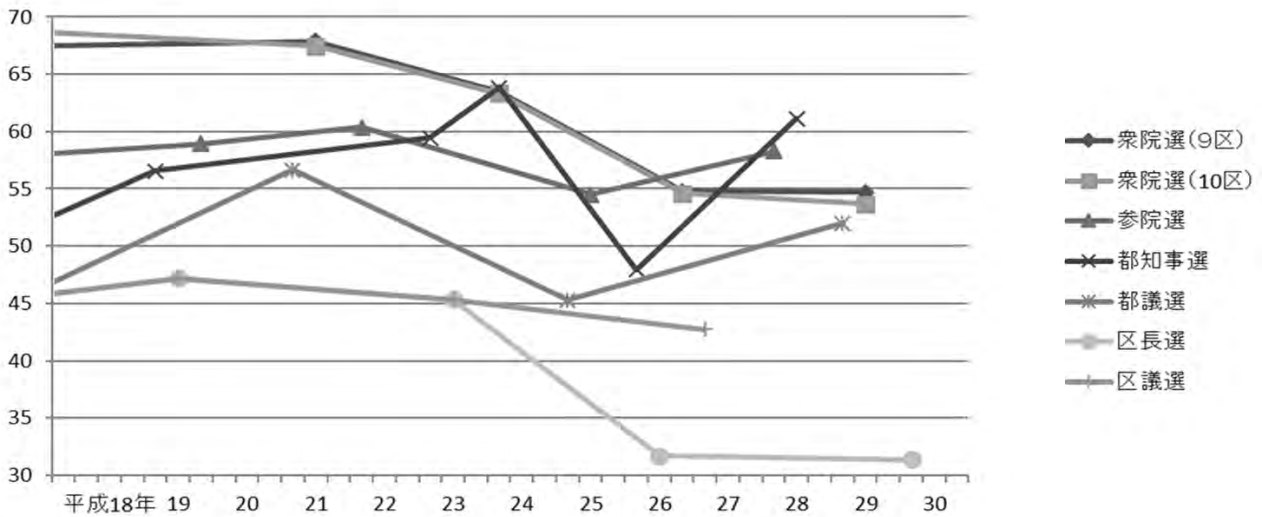
選挙名・執行年月日	得票率							
	自由民主党	立憲民主党	希望の党	公明党	日本共産党	日本維新の会	自由党	社会民主党
	%	%	%	%	%	%	%	%
<b>衆議院議員選挙</b>								
平成26年12月14日								
小選挙区選出								
(第9区)	51.40	—	—	—	21.19	—	—	—
(第10区)	51.73	—	—	—	14.80	—	4.86	—
比例代表選出	31.87	—	—	11.88	15.65	—	3.11	2.52
平成29年10月22日								
小選挙区選出								
(第9区)	49.17	—	26.03	—	23.10	—	—	—
(第10区)	37.57	27.47	25.37	—	7.85	—	—	—
比例代表選出	29.33	23.81	19.12	10.66	9.82	3.12	—	0.97
<b>衆議院議員補欠選挙</b>								
平成28年10月23日	60.54	—	—	—	—	—	—	—
<b>参議院議員選挙</b>								
平成25年7月21日								
東京都選出	29.78	—	—	13.61	12.46	—	—	—
比例代表選出	31.72	—	—	11.55	13.68	—	2.21	2.26
平成28年7月10日								
東京都選出	23.61	—	—	11.80	10.37	7.27	—	1.63
比例代表選出	33.93	—	—	11.06	14.17	7.18	3.07	3.06
<b>都議会議員選挙</b>								
平成25年6月23日	37.65	—	—	16.26	12.27	—	—	—
平成29年7月2日	19.56	—	—	14.28	11.22	—	—	—
<b>区議会議員選挙</b>								
平成23年4月24日	31.84	—	—	17.66	8.70	—	—	1.91
平成27年4月26日	33.52	—	—	17.31	11.70	—	—	0.99

注：(1) 日本維新の会は、平成28年8月23日に、おおさか維新の会から現在の党名に変更した(平成30年11月2日現在)。

(2) 自由党は、平成26年12月26日に、生活の党から生活の党と山本太郎となかまたちに党名を変更し、平成28年10月12日に、現在の党名に変更した(平成30年11月2日現在)。

資料：選挙管理委員会事務局

図25 投票率の推移【表69関連】



注：(1) 衆院選は小選挙区選出、参院選は東京都選出の投票率である。  
 (2) 補欠選挙は含んでいない。

得票率							選挙名・執行年月日
民進党	都民ファーストの会	生活者ネットワーク	民主党	みんなの党	維新の党	無所属その他	
%	%	%	%	%	%	%	
—	—	—	—	—	27.42	—	<b>衆議院議員選挙</b> 平成26年12月14日 小選挙区選出 (第9区)
—	—	—	24.22	—	—	4.40	小選挙区選出 (第10区)
—	—	—	15.22	—	15.10	4.64	比例代表選出
—	—	—	—	—	—	1.71	<b>平成29年10月22日</b> 小選挙区選出 (第9区)
—	—	—	—	—	—	1.74	小選挙区選出 (第10区)
—	—	—	—	—	—	3.18	比例代表選出
36.83	—	—	—	—	—	2.63	<b>衆議院議員補欠選挙</b> 平成28年10月23日
—	—	—	9.55	5.58	7.26	21.76	<b>参議院議員選挙</b> 平成25年7月21日 東京都選出
—	—	—	10.92	12.66	11.24	3.76	比例代表選出
27.33	—	—	—	—	—	17.99	<b>平成28年7月10日</b> 東京都選出
20.13	—	—	—	—	—	7.40	比例代表選出
—	—	7.98	9.21	8.01	8.62	—	<b>都議会議員選挙</b> 平成25年6月23日
14.02	35.29	5.22	—	—	—	0.42	平成29年7月2日
—	—	5.25	9.35	4.67	—	20.62	<b>区議会議員選挙</b> 平成23年4月24日
—	—	5.64	7.32	—	2.71	20.81	平成27年4月26日

## 表71 区議会

## (1) 議員数

(平成30年8月1日現在)

定数	在職議員数	年 齢 別			
		40歳未満	40～49歳	50～59歳	60歳以上
50	50 (14)	8 (3)	11 (3)	14 (6)	17 (2)
練馬区議会自由民主党	練馬区議会公明党	日本共産党練馬区議団	練馬区議会国民民主党 ・無所属クラブ	生活者ネットワーク	
17 (2)	12 (3)	6 (1)	4 (1)	3 (3)	
市民の声ねりま	練馬区議会立憲ねりま	練馬区議会維新の会	オンブズマン練馬	市民ふくしフォーラム	
3 (1)	2 (2)	1 (-)	1 (-)	1 (1)	

注：( )内の数値は女性の議員数で、内数である。  
資料：区議会事務局

## (2) 定例会等開催状況

(平成29年)

区 分	会 期	会 期 日 数	本 会 議 日 数
<b>総 数</b>	<b>4</b>	<b>119</b>	<b>26</b>
第一回定例会	2月 8日 ～ 3月 15日	36	7
第二回定例会	6月 9日 ～ 7月 7日	29	6
第三回定例会	9月 6日 ～ 10月 13日	38	7
第四回定例会	11月 30日 ～ 12月 15日	16	6

資料：区議会事務局

## (3) 委員会等会議開催数

## (ア) 常任委員会

(平成29年)

総 数	企 画 総 務	区 民 生 活	健 康 福 祉	環 境 づ くり	文 教 児 童 青 少 年
101	22	20	19	21	19

資料：区議会事務局

## (イ) 特別委員会

(平成29年)

総 数	総合・災害対策等	医療・高齢者等	清 掃 ・ エ ネ ル ギ ー 等	交 通 対 策 等	予 算	決 算
89	14	17	14	14	16	14

資料：区議会事務局

## (ウ) その他

(平成29年)

総 数	議 会 運 営 委 員 会	全 員 協 議 会	幹 事 長 会	広 報 ・ 図 書 委 員 会
83	29	8	37	9

資料：区議会事務局



(4) 議決件数

(平成29年)

区 分	計	(平成29年)			
		第一回定例会	第二回定例会	第三回定例会	第四回定例会
<b>総 数</b>	<b>157</b>	<b>42</b>	<b>51</b>	<b>32</b>	<b>32</b>
条 例	47	19	15	5	8
予 算	14	10	—	4	—
決 算	5	—	—	5	—
契 約 ・ 買 入 れ	10	—	5	4	1
訴 え の 提 起	1	1	—	—	—
区 道 の 認 定 ・ 変 更 ・ 廃 止	28	6	5	9	8
指 定 管 理 者 の 指 定	11	—	—	—	11
名 誉 区 民 選 定 の 同 意	2	—	2	—	—
意 見 書 の 提 出	4	3	—	1	—
決 議	6	2	1	2	1
広 域 連 合 議 会 議 員 候 補 者 の 推 薦	2	—	1	1	—
報 告	1	—	1	—	—
特 別 職 の 任 免 の 同 意 等	20	—	18	1	1
議 会 に お け る 選 挙	4	—	2	—	2
人 権 擁 護 委 員 候 補 者 の 推 薦	2	1	1	—	—

資料：区議会事務局

(5) 請願(陳情)取扱件数および処理状況

(平成29年)

区 分	請 願	陳 情	処 理 状 況			
			採 択	不 採 択	取 り 下 げ	継 続 審 議
<b>総 数</b>	<b>—</b>	<b>128</b>	<b>6</b>	<b>9</b>	<b>4</b>	<b>111</b>
企 画 総 務	—	24	—	—	—	24
区 民 生 活	—	12	2	2	—	8
健 康 福 祉	—	12	2	—	1	10
環 境 ま ち づ くり	—	35	2	—	2	32
文 教 児 童 青 少 年	—	24	—	4	—	20
議 会 運 営	—	9	—	—	—	9
総 合 ・ 災 害 対 策 等	—	1	—	—	—	1
医 療 ・ 高 齢 者 等	—	5	—	3	—	2
清 掃 ・ エ ネ ル ギ ー 等	—	—	—	—	—	—
交 通 対 策 等	—	6	—	—	1	5

注：(1)「請願」・「陳情」には、継続分および分割付託を含む。

(2)「採択」・「不採択」・「取り下げ」には、一部採択・一部不採択・一部取り下げを含む。

資料：区議会事務局

表72 情報公開制度運用状況

年 度	請 求 件 数	処 理 状 況					
		全 部 公 開	部 分 公 開	非 公 開	不 存 在	存 否 応 答 拒 否	取 り 下 げ
平成 25 年度	866	359	431	1	47	—	28
26	1,177	544	536	2	49	—	46
27	1,122	516	523	2	35	—	46
28	765	307	391	4	17	—	46
<b>29</b>	<b>654</b>	<b>236</b>	<b>353</b>	<b>1</b>	<b>10</b>	<b>—</b>	<b>54</b>

資料：総務部情報公開課

表73 個人情報保護制度運用状況

## (1) 開示請求件数

年 度	開 示 請 求 件 数	処 理 状 況					
		全 部 開 示	部 分 開 示	非 開 示	不 存 在	存 否 応 答 拒 否	取 り 下 げ
平成 25 年度	433	176	208	1	47	—	1
26	107	42	55	—	10	—	—
27	298	138	132	—	23	1	4
28	213	115	88	2	8	—	—
<b>29</b>	<b>135</b>	<b>92</b>	<b>34</b>	<b>—</b>	<b>8</b>	<b>—</b>	<b>1</b>

資料：総務部情報公開課

## (2) 訂正請求などの件数

(平成29年度)

請 求 の 種 類	請 求 件 数	処 理 状 況			
		応 じ る	一 部 応 じ る	応 じ ら れ ない	取 り 下 げ
訂 正 の 請 求	—	—	—	—	—
削 除 の 請 求	—	—	—	—	—
目 的 外 利 用 の 中 止 の 請 求	—	—	—	—	—
外 部 提 供 の 中 止 の 請 求	—	—	—	—	—

資料：総務部情報公開課

表74 区民情報ひろば利用状況

年 度	利 用 者 数	図 書 貸 出	
		件 数	冊 数
平成 25 年度	18,143	63	92
26	17,748	66	101
27	16,029	51	91
28	14,693	40	48
<b>29</b>	<b>13,837</b>	<b>37</b>	<b>57</b>

資料：総務部情報公開課

**表75 職員数**

(1) 年別

(各年4月1日現在)

年	職 員 数				人 口	職員1人当たり人口			
	計	男	女						
平成 21 年	4,814	(4,366)	2,118	(1,912)	2,696	(2,454)	690,783	143.5	(158.2)
22	4,714	(4,309)	2,057	(1,871)	2,657	(2,438)	693,276	147.1	(160.9)
23	4,539	(4,160)	1,965	(1,791)	2,574	(2,369)	694,666	153.0	(167.0)
24	4,404	(4,069)	1,918	(1,760)	2,486	(2,309)	695,432	157.9	(170.9)
25	4,332	(4,012)	1,898	(1,748)	2,434	(2,264)	709,609	163.8	(176.9)
26	4,276	(3,987)	1,907	(1,762)	2,369	(2,225)	712,407	166.6	(178.7)
27	4,225	(3,969)	1,911	(1,781)	2,314	(2,188)	716,377	169.6	(180.5)
28	4,242	(4,002)	1,915	(1,793)	2,327	(2,209)	720,915	169.9	(180.1)
29	4,267	(4,050)	1,932	(1,819)	2,335	(2,231)	725,608	170.1	(179.2)
<b>30</b>	<b>4,315</b>	<b>(4,144)</b>	<b>1,960</b>	<b>(1,858)</b>	<b>2,355</b>	<b>(2,286)</b>	<b>729,933</b>	<b>169.2</b>	<b>(176.1)</b>

注：(1)「職員数」および「職員1人当たりの人口」の( )内は学校関係職員を除いた数値である。

(2)「人口」は住民基本台帳上の数値である。

資料：人事戦略担当部職員課、区民部戸籍住民課

(2) 組織別

(ア) 職種別

(平成30年4月1日現在)

区 分	計	性 別		事 務	福 祉	一 般 技 術	医 療 技 術	技 能 ・ 業 務	幼 稚 園 教 諭
		男	女						
<b>総 数</b>	<b>4,315</b>	<b>1,960</b>	<b>2,355</b>	<b>1,860</b>	<b>1,284</b>	<b>379</b>	<b>197</b>	<b>575</b>	<b>20</b>
技 監	1	1	—	—	—	1	—	—	—
区 長	37	23	14	36	1	—	—	—	—
企 画	50	45	5	49	1	—	—	—	—
危 機 管 理	37	31	6	35	—	1	—	1	—
総 務 部	220	158	62	136	1	74	2	7	—
区 民 部	435	211	224	433	—	—	1	1	—
産 業 経 済 部	51	34	17	50	—	1	—	—	—
地 域 文 化 部	152	97	55	126	20	4	1	1	—
福 祉 部	596	273	323	343	220	—	25	8	—
健 康 部 ( 練 馬 区 保 健 所 )	227	75	152	92	—	34	101	—	—
環 境 部	315	276	39	78	1	21	—	215	—
都 市 整 備 部	164	132	32	54	1	109	—	—	—
土 木 部	199	165	34	60	—	133	—	6	—
会 計 管 理 室	16	10	6	16	—	—	—	—	—
教 育 委 員 会 事 務 局 教 育 振 興 部	184	112	72	172	3	—	3	6	—
小 学 校	163	98	65	—	—	—	—	163	—
中 学 校	8	4	4	—	—	—	—	8	—
幼 稚 園	22	—	22	—	—	—	—	2	20
教 育 委 員 会 事 務 局 こ ど も 家 庭 部	1,400	186	1,214	143	1,036	—	64	157	—
選 挙 管 理 委 員 会 事 務 局	14	12	2	14	—	—	—	—	—
監 査 事 務 局	7	5	2	6	—	1	—	—	—
農 業 委 員 会 事 務 局	—	—	—	—	—	—	—	—	—
区 議 会 事 務 局	17	12	5	—	17	—	—	—	—

注：担当部の職員数は原部の数値に含めている。

資料：人事戦略担当部職員課

(イ) 職層別

(平成30年4月1日現在)

区 分	参 事	副 参 事	主 事	
			係 長 ・ 主 査	一 般 職 員
<b>総 数</b>	<b>28</b>	<b>92</b>	<b>992</b>	<b>3,203</b>
技 区 長 監	1	—	—	—
企 画 画 室	2	1	16	18
危 機 管 理 部	2	3	21	24
総 務 部	1	3	11	22
区 民 部	4	14	63	139
産 業 経 済 部	1	4	82	348
地 域 文 化 部	2	2	15	32
福 祉 部	1	5	53	93
健 康 部 ( 練 馬 区 保 健 所 )	2	10	124	460
環 境 部	3	10	62	152
都 市 整 備 部	1	5	55	254
土 木 部	—	10	43	111
会 計 部	1	5	60	133
教 育 委 員 会 事 務 局 教 育 振 興 部	1	—	6	9
小 学 校	2	7	55	120
中 学 校	—	—	11	152
幼 稚 園	—	—	—	8
教 育 委 員 会 事 務 局 こ ど も 家 庭 部	—	6	—	16
選 挙 管 理 委 員 会 事 務 局	1	6	298	1,095
監 査 事 務 局	1	—	4	9
農 業 委 員 会 事 務 局	1	—	5	1
区 議 会 事 務 局	—	—	—	—
	1	1	8	7

注：(1)「副参事」には、幼稚園の園長・副園長を含む。  
 (2)「係長・主査」には、統括技能長・技能長を含む。  
 (3)担当部の職員数は原部の数値に含めている。

資料：人事戦略担当部職員課

図26 職員数の推移【表75関連】

