

練馬区勢  
図表

土地・  
気象・  
人口

国勢調査

経済  
センサス

商業統計  
調査

工業統計  
調査

農 業

行財政  
・議会

区施設  
利用状況  
・区民相談

福祉・  
社会保障  
・教育

衛生・  
環境

土木施設  
・みどり

区民の  
くらし  
関連

警察・  
消防・  
防災

特別区勢  
一覧

## 2 土 地 ・ 気 象 ・ 人 口

町丁別土地面積、気温・降水量の推移、住民基本台帳による世帯数と人口など

図4 町丁別人口密度【表4、8関連】



表4 町丁別土地面積

(平成30年10月1日現在)

町 丁 名	面 積 km <sup>2</sup>	町 丁 名	面 積 km <sup>2</sup>	町 丁 名	面 積 km <sup>2</sup>	町 丁 名	面 積 km <sup>2</sup>
<b>総 数</b>	<b>48.080</b>						
<b>旭 丘</b>	<b>0.411</b>	<b>貫 井</b>	<b>1.069</b>	<b>旭 町</b>	<b>0.770</b>	<b>下 石 神 井</b>	<b>1.165</b>
1 丁 目	0.218	1 丁 目	0.207	1 丁 目	0.246	1 丁 目	0.166
2 丁 目	0.193	2 丁 目	0.184	2 丁 目	0.295	2 丁 目	0.214
<b>小 竹 町</b>	<b>0.517</b>	3 丁 目	0.266	3 丁 目	0.229	3 丁 目	0.173
1 丁 目	0.248	4 丁 目	0.266	<b>土 支 田</b>	<b>1.181</b>	4 丁 目	0.224
2 丁 目	0.269	5 丁 目	0.146	1 丁 目	0.244	5 丁 目	0.159
<b>栄 町</b>	<b>0.167</b>	<b>錦</b>	<b>0.352</b>	2 丁 目	0.294	6 丁 目	0.229
<b>羽 沢</b>	<b>0.465</b>	1 丁 目	0.200	3 丁 目	0.310	<b>立 野 町</b>	<b>0.357</b>
1 丁 目	0.071	2 丁 目	0.152	4 丁 目	0.333	<b>関 町 東</b>	<b>0.318</b>
2 丁 目	0.229	<b>氷 川 台</b>	<b>0.782</b>	<b>富 士 見 台</b>	<b>0.959</b>	1 丁 目	0.222
3 丁 目	0.165	1 丁 目	0.149	1 丁 目	0.168	2 丁 目	0.096
<b>豊 玉 上</b>	<b>0.312</b>	2 丁 目	0.161	2 丁 目	0.232	<b>関 町 南</b>	<b>1.048</b>
1 丁 目	0.174	3 丁 目	0.232	3 丁 目	0.256	1 丁 目	0.173
2 丁 目	0.138	4 丁 目	0.240	4 丁 目	0.303	2 丁 目	0.277
<b>豊 玉 中</b>	<b>0.539</b>	<b>平 和 台</b>	<b>0.725</b>	<b>南 田 中</b>	<b>0.928</b>	3 丁 目	0.272
1 丁 目	0.135	1 丁 目	0.198	1 丁 目	0.174	4 丁 目	0.326
2 丁 目	0.154	2 丁 目	0.158	2 丁 目	0.171	<b>関 町 北</b>	<b>1.344</b>
3 丁 目	0.147	3 丁 目	0.199	3 丁 目	0.189	1 丁 目	0.142
4 丁 目	0.103	4 丁 目	0.170	4 丁 目	0.201	2 丁 目	0.206
<b>豊 玉 南</b>	<b>0.458</b>	<b>早 宮</b>	<b>1.186</b>	5 丁 目	0.193	3 丁 目	0.361
1 丁 目	0.109	1 丁 目	0.328	<b>高 野 台</b>	<b>0.924</b>	4 丁 目	0.352
2 丁 目	0.155	2 丁 目	0.310	1 丁 目	0.196	5 丁 目	0.283
3 丁 目	0.194	3 丁 目	0.295	2 丁 目	0.164	<b>東 大 泉</b>	<b>2.429</b>
<b>豊 玉 北</b>	<b>0.814</b>	4 丁 目	0.253	3 丁 目	0.237	1 丁 目	0.270
1 丁 目	0.121	<b>春 日 町</b>	<b>1.758</b>	4 丁 目	0.144	2 丁 目	0.417
2 丁 目	0.120	1 丁 目	0.394	5 丁 目	0.183	3 丁 目	0.324
3 丁 目	0.155	2 丁 目	0.305	<b>谷 原</b>	<b>1.131</b>	4 丁 目	0.224
4 丁 目	0.154	3 丁 目	0.245	1 丁 目	0.231	5 丁 目	0.350
5 丁 目	0.143	4 丁 目	0.306	2 丁 目	0.141	6 丁 目	0.442
6 丁 目	0.121	5 丁 目	0.261	3 丁 目	0.163	7 丁 目	0.402
<b>中 村</b>	<b>0.497</b>	6 丁 目	0.247	4 丁 目	0.191	<b>西 大 泉 町</b>	<b>0.002</b>
1 丁 目	0.148	<b>高 松</b>	<b>1.382</b>	5 丁 目	0.227	<b>西 大 泉</b>	<b>1.816</b>
2 丁 目	0.156	1 丁 目	0.229	6 丁 目	0.178	1 丁 目	0.274
3 丁 目	0.193	2 丁 目	0.208	<b>三 原 台</b>	<b>0.628</b>	2 丁 目	0.329
<b>中 村 南</b>	<b>0.514</b>	3 丁 目	0.218	1 丁 目	0.237	3 丁 目	0.298
1 丁 目	0.215	4 丁 目	0.229	2 丁 目	0.156	4 丁 目	0.350
2 丁 目	0.168	5 丁 目	0.235	3 丁 目	0.235	5 丁 目	0.382
3 丁 目	0.131	6 丁 目	0.263	<b>石 神 井 町</b>	<b>1.933</b>	6 丁 目	0.183
<b>中 村 北</b>	<b>0.448</b>	<b>北 町</b>	<b>1.634</b>	1 丁 目	0.237	<b>南 大 泉</b>	<b>1.799</b>
1 丁 目	0.122	1 丁 目	0.260	2 丁 目	0.275	1 丁 目	0.333
2 丁 目	0.124	2 丁 目	0.250	3 丁 目	0.163	2 丁 目	0.281
3 丁 目	0.080	3 丁 目	0.134	4 丁 目	0.196	3 丁 目	0.337
4 丁 目	0.122	4 丁 目	0.248	5 丁 目	0.301	4 丁 目	0.365
<b>桜 台</b>	<b>1.385</b>	5 丁 目	0.139	6 丁 目	0.208	5 丁 目	0.362
1 丁 目	0.206	6 丁 目	0.178	7 丁 目	0.248	6 丁 目	0.121
2 丁 目	0.244	7 丁 目	0.210	8 丁 目	0.305	<b>大 泉 町</b>	<b>2.078</b>
3 丁 目	0.285	8 丁 目	0.215	<b>石 神 井 台</b>	<b>2.241</b>	1 丁 目	0.495
4 丁 目	0.151	<b>田 柄</b>	<b>1.661</b>	1 丁 目	0.366	2 丁 目	0.467
5 丁 目	0.241	1 丁 目	0.275	2 丁 目	0.313	3 丁 目	0.409
6 丁 目	0.258	2 丁 目	0.399	3 丁 目	0.311	4 丁 目	0.344
<b>練 馬</b>	<b>0.794</b>	3 丁 目	0.318	4 丁 目	0.284	5 丁 目	0.227
1 丁 目	0.206	4 丁 目	0.414	5 丁 目	0.261	6 丁 目	0.136
2 丁 目	0.267	5 丁 目	0.255	6 丁 目	0.224	<b>大 泉 学 園 町</b>	<b>3.211</b>
3 丁 目	0.134	<b>光 が 丘</b>	<b>1.671</b>	7 丁 目	0.225	1 丁 目	0.235
4 丁 目	0.187	1 丁 目	0.071	8 丁 目	0.257	2 丁 目	0.333
<b>向 山</b>	<b>0.754</b>	2 丁 目	0.256	<b>上 石 神 井</b>	<b>1.346</b>	3 丁 目	0.362
1 丁 目	0.091	3 丁 目	0.287	1 丁 目	0.340	4 丁 目	0.382
2 丁 目	0.155	4 丁 目	0.609	2 丁 目	0.309	5 丁 目	0.383
3 丁 目	0.285	5 丁 目	0.164	3 丁 目	0.344	6 丁 目	0.426
4 丁 目	0.223	6 丁 目	0.078	4 丁 目	0.353	7 丁 目	0.399
		7 丁 目	0.206	<b>上石神井南町</b>	<b>0.177</b>	8 丁 目	0.355

資料：総務部総務課、区民部戸籍住民課

表5 地目別土地面積

(各年1月1日現在)

年		総 数	宅 地				田
			計	商 業 地 区	工 業 地 区	住 宅 地 区	
平 成 26 年		a	a	a	a	a	a
	26	312,018	283,275	646	—	282,629	—
	27	311,797	283,531	641	—	282,890	—
	28	311,623	283,838	661	—	283,177	—
	29	311,215	284,077	661	—	283,416	—
	30	310,921	284,342	707	—	283,635	—
年		畑	山 林	原 野	池 沼	雑 種 地	免 税 点 未 満
平 成 26 年		a	a	a	a	a	a
	26	22,496	407	—	—	5,663	177
	27	21,999	392	—	—	5,691	184
	28	21,550	349	—	—	5,667	219
	29	20,889	352	—	—	5,688	209
	30	20,268	339	—	—	5,766	206

注：(1) 面積単位はa(アール:1aは100㎡)である。  
(2) 数値は、固定資産税の対象となる評価面積である。このため河川、学校用地、公立グラウンド等の公有地および神社、仏閣の敷地等の面積は含まれない。  
(3) 「雑種地」とは、宅地、田、畑、山林、原野、池沼以外の土地で野球場、テニスコート、ゴルフ場、運動場、高圧鉄塔敷地、軌道用地等をいう。  
(4) 「免税点未満」とは、土地に対して課する固定資産の課税標準となるべき額が30万円に満たないものである。  
資料：東京都主税局資産税部固定資産税課

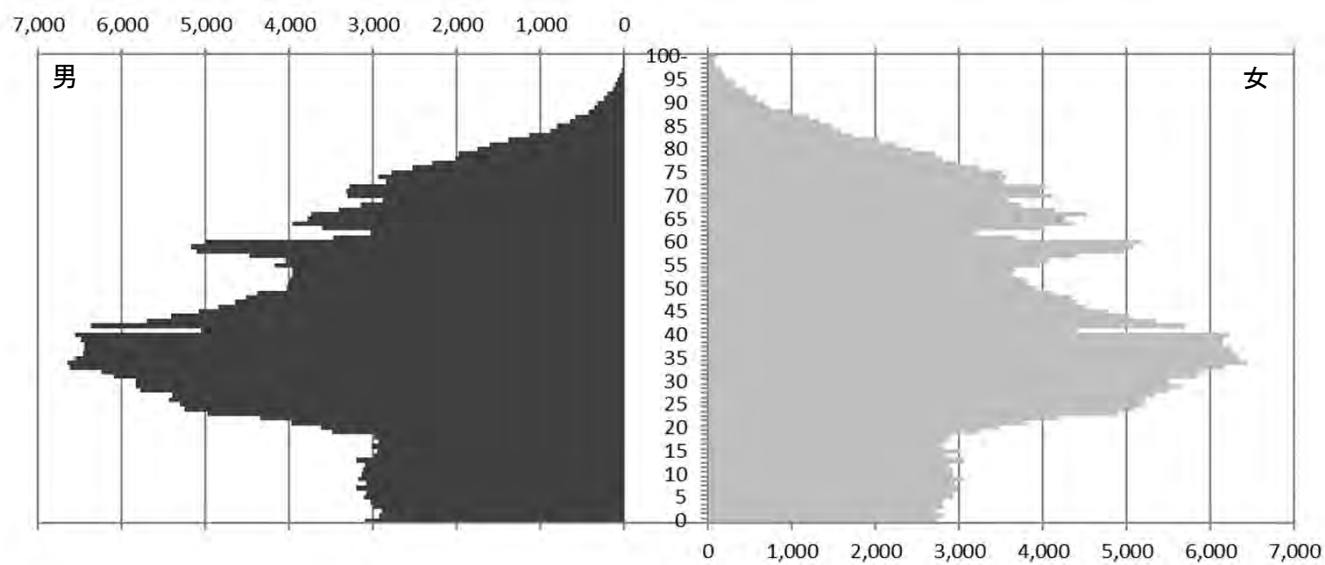
表6 気象

年 次 お よ び 月		平 均 気 温	最 高 気 温	平 均 最 高 気 温	最 低 気 温	平 均 最 低 気 温	降 水 量	日 照 時 間
		℃	℃	℃	℃	℃	mm	時間
平 成 26 年		15.8	38.6	20.9	－ 4.6	11.5	1,527.5	2,137.1
	26	15.4	37.6	20.4	－ 4.0	11.3	1,740.0	2,106.9
	27	16.1	38.2	20.7	－ 3.7	12.2	1,647.0	1,958.8
	28	16.2	37.7	20.9	－ 4.2	12.2	1,565.5	1,815.7
	29	15.6	37.1	20.5	－ 4.7	11.4	1,452.5	2,057.7
平成29年	1 月	5.0	17.5	10.4	－ 4.7	0.1	25.0	229.2
	2	6.3	21.7	11.5	－ 3.0	1.5	13.0	203.0
	3	8.1	18.6	13.0	－ 1.1	3.5	78.0	178.3
	4	14.6	27.7	20.3	3.8	9.6	99.5	198.3
	5	20.2	33.0	25.6	9.6	15.7	50.0	210.0
	6	22.3	32.1	27.3	14.6	18.5	74.0	154.6
	7	27.7	35.8	32.6	21.4	24.0	131.0	196.4
	8	26.5	37.1	30.5	20.0	23.4	221.5	75.9
	9	22.9	33.9	27.0	15.8	19.3	195.5	129.9
	10	16.7	29.5	20.1	8.1	13.8	521.0	98.6
	11	11.1	22.3	16.2	0.7	6.6	31.5	170.6
	12	5.6	15.6	11.0	－ 1.7	0.9	12.5	212.9

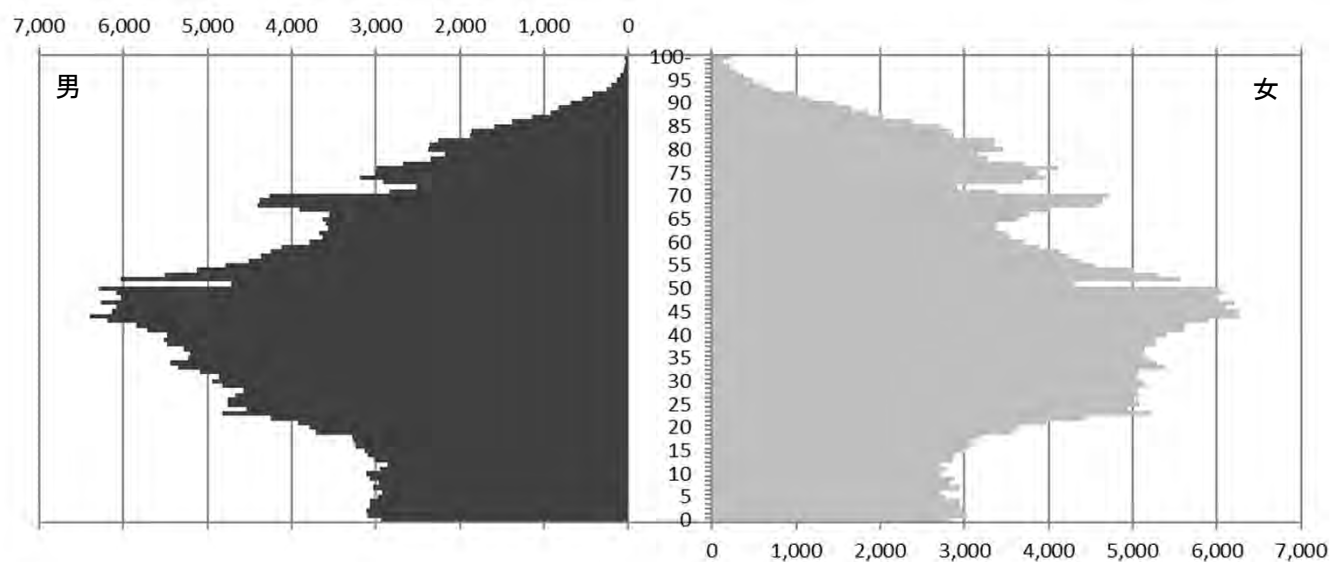
注：(1) 観測地は、東京管区気象台練馬地域気象観測所(石神井台)である。  
(2) 気温の観測は1～24時の毎正時に行い、平均気温はこれを平均したものである。また、最高気温、最低気温の「平均」は、一日の最高気温、最低気温をそれぞれ年または月で平均した数値である。  
資料：東京管区気象台技術部技術課

**図5 人口の年齢構造【表9、14関連】**

(1) 平成20年人口



(2) 平成30年人口



(3) 平成40年推計人口

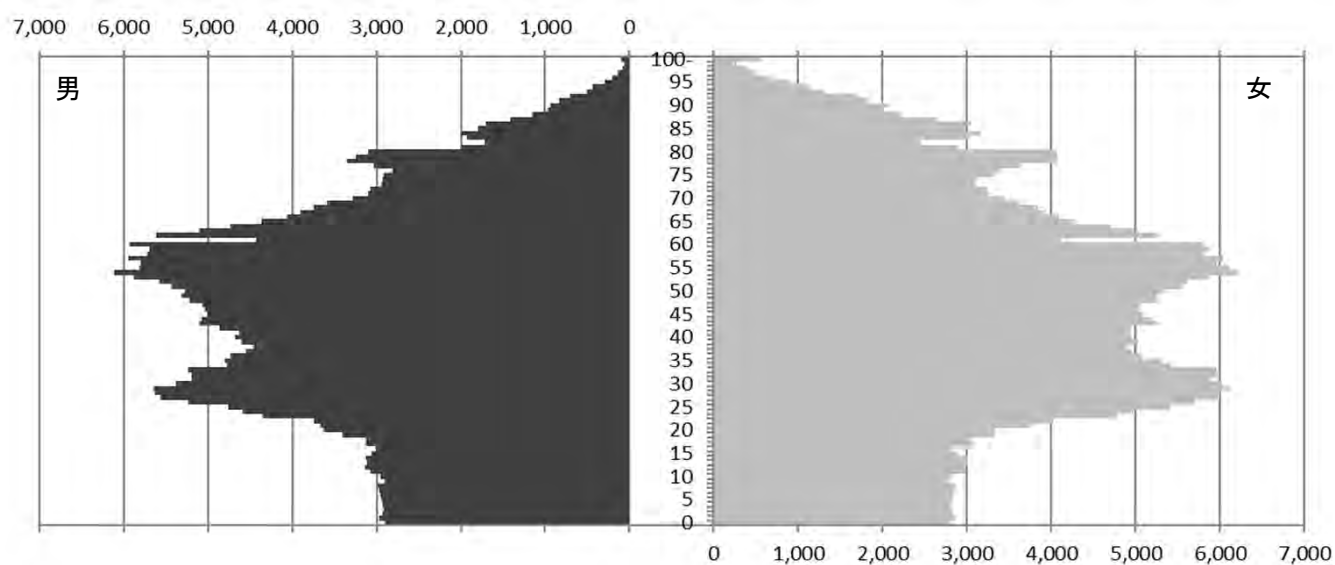


表7 世帯数および人口【1/2】

(各年1月1日現在)

年	世帯数	総人口	日本人口			外国人口			対前年比増加人口	
			計	男	女	計	男	女	実数	率
昭和 23 年										%
	26,377	123,158	123,158	68,921	54,237	...	...	...	...	...
	27,003	115,175	115,175	58,983	56,192	...	...	...	△ 7,983	△ 6.48
	28,536	121,246	121,246	61,310	59,936	...	...	...	6,071	5.27
	29,835	128,245	128,245	64,827	63,418	...	...	...	6,999	5.77
	31,464	136,930	136,930	69,309	67,621	...	...	...	8,685	6.77
	33,820	145,857	145,857	74,000	71,857	...	...	...	8,927	6.52
	38,646	163,075	163,075	82,951	80,124	...	...	...	(17,218)	(11.80)
	42,629	174,795	173,950	88,410	85,540	845	...	...	(11,720)	(7.19)
	47,271	188,343	187,413	95,203	92,210	930	...	...	13,548	7.75
	56,127	210,642	209,527	107,732	101,795	1,115	...	...	22,299	11.84
	62,625	233,007	231,743	119,061	112,682	1,264	...	...	22,365	10.62
	70,246	260,375	258,998	132,663	126,335	1,377	...	...	27,368	11.75
	78,171	286,437	284,849	146,187	138,662	1,588	...	...	26,062	10.01
	87,447	311,410	309,625	158,538	151,087	1,785	...	...	24,973	8.72
	96,257	333,662	331,753	169,816	161,937	1,909	...	...	22,252	7.15
	103,864	355,830	353,677	180,531	173,146	2,153	...	...	22,168	6.64
	115,770	383,997	381,794	194,554	187,240	2,203	...	...	28,167	7.92
	125,086	407,033	404,629	206,180	198,449	2,404	...	...	23,036	6.00
	136,750	435,043	432,429	221,139	211,290	2,614	...	...	28,010	6.88
	146,038	454,833	452,100	231,442	220,658	2,733	...	...	19,790	4.55
	156,452	479,795	476,908	244,304	232,604	2,887	1,600	1,287	24,962	5.49
	164,732	499,606	496,656	254,885	241,771	2,950	1,653	1,297	19,811	4.13
	172,317	514,440	511,334	262,498	248,836	3,106	1,726	1,380	14,834	2.97
	177,749	522,649	519,517	266,847	252,670	3,132	1,744	1,388	8,209	1.60
	183,408	530,999	527,692	270,924	256,768	3,307	1,824	1,483	8,350	1.60
	187,852	536,542	533,273	273,536	259,737	3,269	1,824	1,445	5,543	1.04
	192,063	544,625	541,418	277,318	264,100	3,207	1,794	1,413	8,083	1.51
	194,579	548,235	544,961	278,366	266,595	3,274	1,808	1,466	3,610	0.66
	197,971	553,147	549,881	280,372	269,509	3,266	1,792	1,474	4,912	0.90
	200,640	557,971	554,735	282,397	272,338	3,236	1,771	1,465	4,824	0.87
	202,918	561,452	558,119	283,595	274,524	3,333	1,798	1,535	3,481	0.62
	204,237	561,239	558,015	283,102	274,913	3,224	1,726	1,498	△ 213	△ 0.04
	204,764	560,249	556,944	282,177	274,767	3,305	1,782	1,523	△ 990	△ 0.18
	205,804	559,716	556,482	282,284	274,198	3,234	1,758	1,476	△ 533	△ 0.10
	207,350	559,368	556,003	282,016	273,987	3,365	1,831	1,534	△ 348	△ 0.06
	209,939	561,868	558,387	283,535	274,852	3,481	1,860	1,621	2,500	0.45
	214,723	569,759	566,055	287,170	278,885	3,704	1,992	1,712	7,891	1.40
	220,105	578,920	574,885	291,388	283,497	4,035	2,131	1,904	9,161	1.61
	222,874	587,326	583,031	294,614	288,417	4,295	2,229	2,066	8,406	1.45
	229,415	599,134	594,325	300,039	294,286	4,809	2,474	2,335	11,808	2.01
	234,583	606,007	600,655	303,546	297,109	5,352	2,684	2,668	6,873	1.15
	239,297	613,258	606,501	306,491	300,010	6,757	3,681	3,076	7,251	1.20
平成 2 年	243,366	616,826	609,645	307,637	302,008	7,181	3,775	3,406	3,568	0.58
	247,600	620,679	612,975	309,084	303,891	7,704	3,950	3,754	3,853	0.63
	253,516	627,269	618,402	311,631	306,771	8,867	4,567	4,300	6,590	1.06
	258,219	630,759	621,140	312,543	308,597	9,619	4,971	4,648	3,490	0.56
	261,193	632,478	622,415	312,575	309,840	10,063	5,135	4,928	1,719	0.27
	264,547	634,785	624,754	313,408	311,346	10,031	5,046	4,985	2,307	0.37
	268,548	637,448	627,662	314,412	313,250	9,786	4,916	4,870	2,663	0.42
	272,482	641,017	631,140	315,654	315,486	9,877	4,848	5,029	3,569	0.56
	277,532	645,859	635,827	317,822	318,005	10,032	4,864	5,168	4,842	0.76
	282,976	651,901	641,821	320,505	321,316	10,080	4,870	5,210	6,042	0.94
	287,745	657,119	646,729	322,436	324,293	10,390	4,968	5,422	5,218	0.80
	292,305	662,383	651,618	324,905	326,713	10,765	5,065	5,700	5,264	0.80
	297,517	668,842	657,377	327,636	329,741	11,465	5,332	6,133	6,459	0.98
	302,605	674,912	662,885	330,328	332,557	12,027	5,640	6,387	6,070	0.91
	306,942	679,863	667,512	332,385	335,127	12,351	5,740	6,611	4,951	0.73
	310,889	684,365	672,251	334,398	337,853	12,114	5,492	6,622	4,502	0.66
	314,248	686,237	674,123	334,898	339,225	12,114	5,488	6,626	1,872	0.27
	318,925	691,230	678,869	337,029	341,840	12,361	5,554	6,807	4,993	0.73

表7 世帯数および人口【2/2】

年		世 帯 数	総 人 口	日 本 人 人 口		外 国 人 人 口		対前年比増加人口		%	
				計	男	女	計	男	女		実 数
平成 20 年		324, 194	697, 174	684, 107	339, 385	344, 722	13, 067	5, 825	7, 242	5, 944	0. 86
	21	329, 290	702, 922	689, 187	341, 481	347, 706	13, 735	6, 145	7, 590	5, 748	0. 82
	22	332, 307	706, 449	692, 450	342, 512	349, 938	13, 999	6, 202	7, 797	3, 527	0. 50
	23	333, 414	707, 280	693, 368	342, 158	351, 210	13, 912	6, 035	7, 877	831	0. 12
	24	335, 465	707, 903	694, 886	342, 261	352, 625	13, 017	5, 679	7, 338	623	0. 09
	25	344, 228	709, 262	696, 522	342, 647	353, 875	12, 740	5, 613	7, 127	1, 359	0. 19
	26	347, 096	711, 212	698, 354	343, 353	355, 001	12, 858	5, 741	7, 117	1, 950	0. 27
	27	350, 732	714, 656	701, 104	344, 156	356, 948	13, 552	6, 138	7, 414	3, 444	0. 48
	28	355, 564	719, 109	704, 447	345, 341	359, 106	14, 662	6, 659	8, 003	4, 453	0. 62
	29	360, 633	723, 711	707, 289	346, 119	361, 170	16, 422	7, 566	8, 856	4, 602	0. 64
	30	365, 725	728, 479	710, 239	346, 719	363, 520	18, 240	8, 438	9, 802	4, 768	0. 66

注：(1)「世帯数」について、昭和23～28年は食糧配給台帳(外国人を含む)、昭和29～42年は住民登録(外国人のみの世帯は含まない)、昭和43年以降は住民基本台帳(外国人のみの世帯について、平成24年までは含まず、平成25年からは含む)の数値である。  
(2)「総人口」は、「日本人人口」と「外国人人口」の計である。(ただし、昭和28年、29年は外国人登録数が不詳のため、日本人のみの人口である)  
(3)「日本人人口」について、昭和23～28年は食糧配給台帳(外国人を含む)、昭和29～42年は住民登録、昭和43年以降は住民基本台帳(日本人人口)の数値である。  
(4)「外国人人口」について、昭和29年までは不詳、昭和30年～平成24年は外国人登録、平成25年以降は住民基本台帳の外国人人口の数値である。  
(5)「対前年比増加人口」は、「総人口」の増減値である。なお、外国人数が不詳の期間があるため、昭和29年、30年については参考値として( )表示した。

資料：東京都総務局統計部統計調整課「東京都統計年鑑」、区民部戸籍住民課「練馬区の世帯と人口」

※各項目における資料の推移

年	世 帯 数	総 人 口	日本人人口	外国人人口
昭和23年 ┆ 昭和27年	食 糧 配 給 台 帳 ( 外 国 人 を 含 む )			外国人登録法 施 行 前
昭和28年 ┆ 昭和29年 ┆ 昭和42年	住 民 登 録	住 民 登 録 + 外 国 人 登 録	住 民 登 録	外国人登録 (昭和28、29 年は不詳)
昭和43年 ┆ 平成24年	住民基本台帳 (平成24年ま では外国人を 含まない)	住民基本台帳 + 外 国 人 登 録	住民基本台帳	
平成25年 ┆	住民基本台帳	住民基本台帳 のうち日本人	住民基本台帳 のうち外国人	

表8 町丁別世帯数および人口（住民基本台帳）【1/4】

(平成30年10月1日現在)								
町 丁 名	世 帯 数	人 口			人 口 密 度	1 世 帯 当 たり 人 員	対 前 年 比 増 加	
		計	男	女			世 帯 数	人 口
総 数	370,155	731,995	356,278	375,717	15,225	1.98	4,971	4,130
旭 丘	4,726	7,214	3,611	3,603	17,552	1.53	△ 1	△ 66
1 丁 目	3,240	4,792	2,424	2,368	21,982	1.48	△ 3	△ 43
2 丁 目	1,486	2,422	1,187	1,235	12,549	1.63	2	△ 23
小 竹 町	5,559	9,437	4,528	4,909	18,253	1.70	94	69
1 丁 目	3,002	5,120	2,494	2,626	20,645	1.71	16	42
2 丁 目	2,557	4,317	2,034	2,283	16,048	1.69	78	27
栄 町	2,394	3,901	1,872	2,029	23,359	1.63	30	△ 20
羽 沢	3,736	6,476	3,154	3,322	13,927	1.73	76	71
1 丁 目	885	1,329	638	691	18,718	1.50	△ 9	△ 1
2 丁 目	1,905	3,363	1,644	1,719	14,686	1.77	57	48
3 丁 目	946	1,784	872	912	10,812	1.89	28	24
豊 玉 上	4,335	6,541	3,105	3,436	20,965	1.51	26	46
1 丁 目	1,519	2,353	1,169	1,184	13,523	1.55	16	34
2 丁 目	2,816	4,188	1,936	2,252	30,348	1.49	10	12
豊 玉 中	5,775	10,423	5,225	5,198	19,338	1.80	105	109
1 丁 目	1,296	2,330	1,184	1,146	17,259	1.80	5	△ 32
2 丁 目	1,843	3,137	1,616	1,521	20,370	1.70	12	△ 11
3 丁 目	1,749	2,980	1,473	1,507	20,272	1.70	52	64
4 丁 目	887	1,976	952	1,024	19,184	2.23	36	88
豊 玉 南	4,357	8,559	4,269	4,290	18,688	1.96	△ 21	△ 42
1 丁 目	1,235	2,374	1,150	1,224	21,780	1.92	11	△ 9
2 丁 目	1,053	1,962	967	995	12,658	1.86	△ 42	△ 77
3 丁 目	2,069	4,223	2,152	2,071	21,768	2.04	10	44
豊 玉 北	12,032	19,034	9,162	9,872	23,383	1.58	266	259
1 丁 目	1,598	2,549	1,172	1,377	21,066	1.60	41	59
2 丁 目	1,479	2,423	1,148	1,275	20,192	1.64	63	70
3 丁 目	2,031	3,118	1,538	1,580	20,116	1.54	31	41
4 丁 目	2,575	3,944	1,919	2,025	25,610	1.53	60	35
5 丁 目	2,524	3,753	1,811	1,942	26,245	1.49	45	43
6 丁 目	1,825	3,247	1,574	1,673	26,835	1.78	26	11
中 村	4,922	9,848	4,756	5,092	19,815	2.00	80	△ 4
1 丁 目	1,228	2,522	1,219	1,303	17,041	2.05	7	△ 3
2 丁 目	1,569	3,311	1,615	1,696	21,224	2.11	3	△ 32
3 丁 目	2,125	4,015	1,922	2,093	20,803	1.89	70	31
中 村 南	5,484	10,716	5,223	5,493	20,848	1.95	127	169
1 丁 目	1,984	4,133	2,038	2,095	19,223	2.08	△ 10	△ 16
2 丁 目	2,029	3,619	1,791	1,828	21,542	1.78	83	111
3 丁 目	1,471	2,964	1,394	1,570	22,626	2.01	54	74
中 村 北	6,795	11,666	5,529	6,137	26,040	1.72	45	67
1 丁 目	2,165	3,771	1,817	1,954	30,910	1.74	12	36
2 丁 目	1,663	3,045	1,499	1,546	24,556	1.83	9	18
3 丁 目	1,284	1,987	924	1,063	24,838	1.55	9	△ 6
4 丁 目	1,683	2,863	1,289	1,574	23,467	1.70	15	19
桜 台	13,903	25,226	12,273	12,953	18,214	1.81	291	221
1 丁 目	3,197	5,032	2,456	2,576	24,427	1.57	75	72
2 丁 目	2,567	4,676	2,280	2,396	19,164	1.82	15	△ 13
3 丁 目	2,434	4,760	2,277	2,483	16,702	1.96	3	△ 7
4 丁 目	2,017	3,331	1,609	1,722	22,060	1.65	133	169
5 丁 目	1,979	3,936	1,983	1,953	16,332	1.99	50	39
6 丁 目	1,709	3,491	1,668	1,823	13,531	2.04	15	△ 39
練 馬	8,781	14,281	6,947	7,334	17,986	1.63	118	62
1 丁 目	2,596	4,019	1,970	2,049	19,510	1.55	36	△ 9
2 丁 目	1,783	2,987	1,480	1,507	11,187	1.68	△ 25	△ 53
3 丁 目	2,272	3,494	1,713	1,781	26,075	1.54	49	76
4 丁 目	2,130	3,781	1,784	1,997	20,219	1.78	58	48
向 山	5,664	10,783	5,309	5,474	14,301	1.90	78	45
1 丁 目	1,108	1,747	867	880	19,198	1.58	17	11
2 丁 目	1,328	2,556	1,285	1,271	16,490	1.92	9	△ 28
3 丁 目	1,236	2,419	1,157	1,262	8,488	1.96	16	43
4 丁 目	1,992	4,061	2,000	2,061	18,211	2.04	36	19



表8 町丁別世帯数および人口（住民基本台帳）【2/4】

町 丁 名	世 帯 数	人 口			人 口 密 度	1 世 帯 当 たり 人 員	対 前 年 比 増 加	
		計	男	女			世 帯 数	人 口
					人/㎢			
<b>貫 井</b>	<b>10,958</b>	<b>19,854</b>	<b>9,700</b>	<b>10,154</b>	<b>18,572</b>	<b>1.81</b>	<b>113</b>	<b>110</b>
1 丁 目	2,696	5,121	2,409	2,712	24,739	1.90	47	97
2 丁 目	2,085	3,480	1,723	1,757	18,913	1.67	△ 25	△ 46
3 丁 目	2,715	4,849	2,364	2,485	18,229	1.79	33	9
4 丁 目	2,177	4,261	2,090	2,171	16,019	1.96	29	8
5 丁 目	1,285	2,143	1,114	1,029	14,678	1.67	29	42
<b>錦</b>	<b>3,057</b>	<b>6,198</b>	<b>3,040</b>	<b>3,158</b>	<b>17,608</b>	<b>2.03</b>	<b>67</b>	<b>76</b>
1 丁 目	1,786	3,592	1,736	1,856	17,960	2.01	24	21
2 丁 目	1,271	2,606	1,304	1,302	17,145	2.05	43	55
<b>氷 川 台</b>	<b>6,938</b>	<b>13,467</b>	<b>6,567</b>	<b>6,900</b>	<b>17,221</b>	<b>1.94</b>	<b>84</b>	<b>98</b>
1 丁 目	120	242	108	134	1,624	2.02	1	△ 3
2 丁 目	1,351	2,926	1,470	1,456	18,174	2.17	△ 13	△ 9
3 丁 目	2,743	5,056	2,481	2,575	21,793	1.84	72	91
4 丁 目	2,724	5,243	2,508	2,735	21,846	1.92	24	19
<b>平 和 台</b>	<b>6,591</b>	<b>13,751</b>	<b>6,837</b>	<b>6,914</b>	<b>18,967</b>	<b>2.09</b>	<b>69</b>	<b>25</b>
1 丁 目	1,749	3,655	1,855	1,800	18,460	2.09	33	58
2 丁 目	1,552	3,083	1,505	1,578	19,513	1.99	47	48
3 丁 目	2,002	4,336	2,165	2,171	21,789	2.17	△ 13	△ 43
4 丁 目	1,288	2,677	1,312	1,365	15,747	2.08	2	△ 38
<b>早 宮</b>	<b>9,153</b>	<b>18,938</b>	<b>9,127</b>	<b>9,811</b>	<b>15,968</b>	<b>2.07</b>	<b>140</b>	<b>89</b>
1 丁 目	2,970	5,911	2,854	3,057	18,021	1.99	32	5
2 丁 目	2,048	4,094	1,976	2,118	13,206	2.00	19	11
3 丁 目	2,203	4,675	2,239	2,436	15,847	2.12	7	△ 37
4 丁 目	1,932	4,258	2,058	2,200	16,830	2.20	82	110
<b>春 日 町</b>	<b>12,632</b>	<b>25,666</b>	<b>12,301</b>	<b>13,365</b>	<b>14,600</b>	<b>2.03</b>	<b>205</b>	<b>144</b>
1 丁 目	2,121	4,393	2,106	2,287	11,150	2.07	33	41
2 丁 目	2,235	4,588	2,236	2,352	15,043	2.05	19	5
3 丁 目	2,105	4,056	1,898	2,158	16,555	1.93	62	17
4 丁 目	2,202	4,461	2,178	2,283	14,578	2.03	46	27
5 丁 目	2,178	4,512	2,136	2,376	17,287	2.07	18	△ 4
6 丁 目	1,791	3,656	1,747	1,909	14,802	2.04	27	58
<b>高 松</b>	<b>8,064</b>	<b>17,910</b>	<b>8,889</b>	<b>9,021</b>	<b>12,959</b>	<b>2.22</b>	<b>212</b>	<b>347</b>
1 丁 目	1,466	3,014	1,467	1,547	13,162	2.06	76	137
2 丁 目	1,142	2,521	1,206	1,315	12,120	2.21	2	22
3 丁 目	1,238	3,169	1,563	1,606	14,537	2.56	35	45
4 丁 目	1,515	3,527	1,761	1,766	15,402	2.33	24	83
5 丁 目	1,272	2,639	1,327	1,312	11,230	2.07	15	△ 32
6 丁 目	1,431	3,040	1,565	1,475	11,559	2.12	60	92
<b>北 町</b>	<b>14,875</b>	<b>25,977</b>	<b>13,215</b>	<b>12,762</b>	<b>15,898</b>	<b>1.75</b>	<b>204</b>	<b>19</b>
1 丁 目	2,712	4,502	2,216	2,286	17,315	1.66	82	44
2 丁 目	3,232	6,310	3,119	3,191	25,240	1.95	11	△ 11
3 丁 目	1,533	2,708	1,322	1,386	20,209	1.77	△ 13	△ 52
4 丁 目	989	989	924	65	3,988	1.00	32	32
5 丁 目	1,246	2,369	1,183	1,186	17,043	1.90	29	4
6 丁 目	1,515	2,574	1,192	1,382	14,461	1.70	68	46
7 丁 目	1,541	2,839	1,408	1,431	13,519	1.84	5	△ 10
8 丁 目	2,107	3,686	1,851	1,835	17,144	1.75	△ 10	△ 34
<b>田 柄</b>	<b>13,438</b>	<b>29,344</b>	<b>14,519</b>	<b>14,825</b>	<b>17,666</b>	<b>2.18</b>	<b>240</b>	<b>180</b>
1 丁 目	2,385	5,039	2,432	2,607	18,324	2.11	33	△ 27
2 丁 目	3,680	7,115	3,475	3,640	17,832	1.93	78	95
3 丁 目	2,438	5,815	2,943	2,872	18,286	2.39	21	△ 38
4 丁 目	3,083	7,234	3,633	3,601	17,473	2.35	34	56
5 丁 目	1,852	4,141	2,036	2,105	16,239	2.24	74	94
<b>光 が 丘</b>	<b>12,762</b>	<b>27,683</b>	<b>12,901</b>	<b>14,782</b>	<b>16,567</b>	<b>2.17</b>	<b>62</b>	<b>△ 196</b>
1 丁 目	1,564	2,703	1,255	1,448	38,070	1.73	31	31
2 丁 目	2,632	5,647	2,518	3,129	22,059	2.15	8	△ 45
3 丁 目	3,947	9,054	4,324	4,730	31,547	2.29	1	△ 85
4 丁 目	—	—	—	—	—	—	—	—
5 丁 目	1,601	3,344	1,501	1,843	20,390	2.09	7	△ 30
6 丁 目	465	1,054	475	579	13,513	2.27	△ 7	△ 31
7 丁 目	2,553	5,881	2,828	3,053	28,549	2.30	22	△ 36

表8 町丁別世帯数および人口（住民基本台帳）【3/4】

町 丁 名	世 帯 数	人 口			人 口 密 度 人/㎢	1 世 帯 当 たり 人 員	対 前 年 比 増 加	
		計	男	女			世 帯 数	人 口
<b>旭 町</b>	<b>6,668</b>	<b>12,841</b>	<b>6,369</b>	<b>6,472</b>	<b>16,677</b>	<b>1.93</b>	<b>78</b>	<b>△ 22</b>
1 丁目	1,876	4,197	2,049	2,148	17,061	2.24	15	3
2 丁目	2,552	4,529	2,253	2,276	15,353	1.77	4	△ 45
3 丁目	2,240	4,115	2,067	2,048	17,969	1.84	59	20
<b>土 支 田</b>	<b>5,986</b>	<b>13,769</b>	<b>6,873</b>	<b>6,896</b>	<b>11,659</b>	<b>2.30</b>	<b>107</b>	<b>105</b>
1 丁目	1,584	3,567	1,766	1,801	14,619	2.25	12	△ 13
2 丁目	1,255	2,853	1,419	1,434	9,704	2.27	58	137
3 丁目	1,728	4,055	2,000	2,055	13,081	2.35	32	11
4 丁目	1,419	3,294	1,688	1,606	9,892	2.32	5	△ 30
<b>富 士 見 台</b>	<b>7,778</b>	<b>15,502</b>	<b>7,547</b>	<b>7,955</b>	<b>16,165</b>	<b>1.99</b>	<b>126</b>	<b>138</b>
1 丁目	1,553	3,158	1,526	1,632	18,798	2.03	17	17
2 丁目	2,262	4,175	2,058	2,117	17,996	1.85	5	△ 9
3 丁目	2,138	4,135	1,969	2,166	16,152	1.93	65	116
4 丁目	1,825	4,034	1,994	2,040	13,314	2.21	39	14
<b>南 田 中</b>	<b>6,324</b>	<b>12,521</b>	<b>6,082</b>	<b>6,439</b>	<b>13,492</b>	<b>1.98</b>	<b>10</b>	<b>△ 19</b>
1 丁目	1,205	2,523	1,253	1,270	14,500	2.09	△ 2	18
2 丁目	817	1,722	864	858	10,070	2.11	△ 1	△ 20
3 丁目	1,425	2,707	1,265	1,442	14,323	1.90	15	11
4 丁目	1,532	3,148	1,590	1,558	15,662	2.05	9	△ 8
5 丁目	1,345	2,421	1,110	1,311	12,544	1.80	△ 11	△ 20
<b>高 野 台</b>	<b>7,189</b>	<b>14,808</b>	<b>7,020</b>	<b>7,788</b>	<b>16,026</b>	<b>2.06</b>	<b>117</b>	<b>105</b>
1 丁目	1,753	3,538	1,612	1,926	18,051	2.02	19	17
2 丁目	1,443	3,074	1,490	1,584	18,744	2.13	19	24
3 丁目	1,497	2,953	1,416	1,537	12,460	1.97	△ 21	△ 13
4 丁目	1,183	2,433	1,141	1,292	16,896	2.06	43	27
5 丁目	1,313	2,810	1,361	1,449	15,355	2.14	57	50
<b>谷 原</b>	<b>5,584</b>	<b>12,955</b>	<b>6,395</b>	<b>6,560</b>	<b>11,454</b>	<b>2.32</b>	<b>88</b>	<b>159</b>
1 丁目	941	2,084	1,055	1,029	9,022	2.21	40	100
2 丁目	814	1,753	857	896	12,433	2.15	△ 8	△ 28
3 丁目	833	2,030	975	1,055	12,454	2.44	6	△ 8
4 丁目	749	1,952	988	964	10,220	2.61	16	32
5 丁目	1,259	2,815	1,364	1,451	12,401	2.24	33	57
6 丁目	988	2,321	1,156	1,165	13,039	2.35	1	6
<b>三 原 台</b>	<b>4,082</b>	<b>9,171</b>	<b>4,559</b>	<b>4,612</b>	<b>14,604</b>	<b>2.25</b>	<b>△ 76</b>	<b>△ 157</b>
1 丁目	1,871	4,038	2,023	2,015	17,038	2.16	△ 30	△ 50
2 丁目	860	2,035	1,025	1,010	13,045	2.37	△ 29	△ 52
3 丁目	1,351	3,098	1,511	1,587	13,183	2.29	△ 17	△ 55
<b>石 神 井 町</b>	<b>14,623</b>	<b>27,882</b>	<b>13,252</b>	<b>14,630</b>	<b>14,424</b>	<b>1.91</b>	<b>167</b>	<b>266</b>
1 丁目	1,780	3,148	1,419	1,729	13,283	1.77	△ 3	△ 3
2 丁目	2,346	4,506	2,087	2,419	16,385	1.92	4	△ 3
3 丁目	1,939	3,335	1,590	1,745	20,460	1.72	48	80
4 丁目	1,733	3,412	1,631	1,781	17,408	1.97	45	88
5 丁目	937	1,781	891	890	5,917	1.90	16	22
6 丁目	1,583	3,056	1,472	1,584	14,692	1.93	26	64
7 丁目	2,070	4,139	2,007	2,132	16,690	2.00	36	31
8 丁目	2,235	4,505	2,155	2,350	14,770	2.02	△ 5	△ 13
<b>石 神 井 台</b>	<b>14,583</b>	<b>30,780</b>	<b>14,963</b>	<b>15,817</b>	<b>13,735</b>	<b>2.11</b>	<b>111</b>	<b>65</b>
1 丁目	715	1,605	787	818	4,385	2.24	△ 7	△ 24
2 丁目	2,158	4,701	2,316	2,385	15,019	2.18	17	—
3 丁目	2,695	5,499	2,694	2,805	17,682	2.04	28	△ 6
4 丁目	2,211	4,601	2,122	2,479	16,201	2.08	10	52
5 丁目	1,757	3,957	1,973	1,984	15,161	2.25	41	32
6 丁目	1,343	2,989	1,458	1,531	13,344	2.23	7	6
7 丁目	2,016	3,596	1,762	1,834	15,982	1.78	16	12
8 丁目	1,688	3,832	1,851	1,981	14,911	2.27	△ 1	△ 7
<b>上 石 神 井</b>	<b>10,524</b>	<b>18,650</b>	<b>9,027</b>	<b>9,623</b>	<b>13,856</b>	<b>1.77</b>	<b>62</b>	<b>32</b>
1 丁目	3,409	5,435	2,628	2,807	15,985	1.59	20	△ 2
2 丁目	2,299	4,248	2,043	2,205	13,748	1.85	13	34
3 丁目	2,309	4,405	2,125	2,280	12,805	1.91	10	△ 22
4 丁目	2,507	4,562	2,231	2,331	12,924	1.82	19	22
<b>上石神井南町</b>	<b>1,045</b>	<b>2,188</b>	<b>1,071</b>	<b>1,117</b>	<b>12,362</b>	<b>2.09</b>	<b>6</b>	<b>15</b>

表8 町丁別世帯数および人口（住民基本台帳）【4/4】

町 丁 名	世 帯 数	人 口			人 口 密 度	1 世 帯	対 前 年 比 増 加	
		計	男	女		当 たり 人 員	世 帯 数	人 口
人／km <sup>2</sup>								
下 石 神 井	8,761	18,243	8,977	9,266	15,659	2.08	156	192
1 丁 目	1,332	2,797	1,375	1,422	16,849	2.10	35	60
2 丁 目	1,558	3,356	1,639	1,717	15,682	2.15	73	137
3 丁 目	1,118	2,445	1,191	1,254	14,133	2.19	12	30
4 丁 目	1,928	3,525	1,720	1,805	15,737	1.83	1	9
5 丁 目	1,251	2,613	1,297	1,316	16,434	2.09	5	△ 28
6 丁 目	1,574	3,507	1,755	1,752	15,314	2.23	30	△ 16
立 野 町	2,366	5,189	2,510	2,679	14,535	2.19	65	128
関 町 東	2,877	5,051	2,501	2,550	15,884	1.76	39	△ 9
1 丁 目	2,018	3,649	1,820	1,829	16,437	1.81	47	5
2 丁 目	859	1,402	681	721	14,604	1.63	△ 8	△ 14
関 町 南	8,518	17,260	8,395	8,865	16,469	2.03	389	805
1 丁 目	1,321	2,505	1,217	1,288	14,480	1.90	39	62
2 丁 目	2,125	4,250	2,058	2,192	15,343	2.00	△ 4	△ 24
3 丁 目	1,954	3,998	1,984	2,014	14,699	2.05	277	676
4 丁 目	3,118	6,507	3,136	3,371	19,960	2.09	77	91
関 町 北	11,346	21,959	10,507	11,452	16,339	1.94	203	152
1 丁 目	1,965	3,415	1,602	1,813	24,049	1.74	68	34
2 丁 目	2,705	4,602	2,148	2,454	22,340	1.70	100	117
3 丁 目	2,128	4,145	2,025	2,120	11,482	1.95	17	8
4 丁 目	2,150	4,182	2,028	2,154	11,881	1.95	△ 6	△ 41
5 丁 目	2,398	5,615	2,704	2,911	19,841	2.34	24	34
東 大 泉	17,643	34,475	16,294	18,181	14,193	1.95	161	94
1 丁 目	2,408	4,749	2,221	2,528	17,589	1.97	47	42
2 丁 目	2,993	6,123	2,922	3,201	14,683	2.05	26	16
3 丁 目	2,598	4,754	2,147	2,607	14,673	1.83	43	7
4 丁 目	1,599	2,789	1,362	1,427	12,451	1.74	15	8
5 丁 目	1,980	3,753	1,727	2,026	10,723	1.90	—	8
6 丁 目	3,239	6,308	2,942	3,366	14,271	1.95	15	△ 11
7 丁 目	2,826	5,999	2,973	3,026	14,923	2.12	15	24
西 大 泉 町	12	31	12	19	15,500	2.58	—	—
西 大 泉	9,752	22,025	10,839	11,186	12,128	2.26	122	105
1 丁 目	1,885	4,050	2,026	2,024	14,781	2.15	18	12
2 丁 目	1,276	2,969	1,450	1,519	9,024	2.33	—	△ 35
3 丁 目	1,667	3,656	1,797	1,859	12,268	2.19	35	42
4 丁 目	1,474	3,623	1,780	1,843	10,351	2.46	2	△ 14
5 丁 目	2,223	4,928	2,392	2,536	12,901	2.22	60	73
6 丁 目	1,227	2,799	1,394	1,405	15,295	2.28	7	27
南 大 泉	12,252	26,962	13,189	13,773	14,987	2.20	138	140
1 丁 目	2,127	4,758	2,321	2,437	14,288	2.24	53	75
2 丁 目	1,886	4,468	2,188	2,280	15,900	2.37	27	39
3 丁 目	2,228	4,833	2,382	2,451	14,341	2.17	14	28
4 丁 目	2,986	6,248	3,089	3,159	17,118	2.09	△ 3	△ 16
5 丁 目	2,197	4,721	2,272	2,449	13,041	2.15	26	△ 13
6 丁 目	828	1,934	937	997	15,983	2.34	21	27
大 泉 町	9,928	22,365	11,047	11,318	10,763	2.25	113	46
1 丁 目	2,252	5,322	2,646	2,676	10,752	2.36	57	76
2 丁 目	2,168	4,751	2,323	2,428	10,173	2.19	35	36
3 丁 目	1,699	3,879	1,920	1,959	9,484	2.28	△ 7	△ 79
4 丁 目	1,650	3,838	1,916	1,922	11,157	2.33	40	54
5 丁 目	1,031	2,187	1,088	1,099	9,634	2.12	△ 7	△ 11
6 丁 目	1,128	2,388	1,154	1,234	17,559	2.12	△ 5	△ 30
大 泉 学 園 町	15,383	34,475	16,790	17,685	10,737	2.24	79	△ 88
1 丁 目	1,454	3,147	1,520	1,627	13,391	2.16	23	63
2 丁 目	1,860	3,927	1,906	2,021	11,793	2.11	46	86
3 丁 目	1,324	3,224	1,634	1,590	8,906	2.44	7	△ 55
4 丁 目	1,853	4,349	2,109	2,240	11,385	2.35	1	△ 56
5 丁 目	2,050	4,768	2,327	2,441	12,449	2.33	4	△ 20
6 丁 目	2,252	5,147	2,488	2,659	12,082	2.29	△ 11	△ 70
7 丁 目	2,341	5,048	2,420	2,628	12,652	2.16	24	25
8 丁 目	2,174	4,790	2,346	2,444	13,493	2.20	△ 12	△ 58
9 丁 目	75	75	40	35	223	1.00	△ 3	△ 3

資料：区民部戸籍住民課「練馬区の世帯と人口」

表9 年齢別人口(住民基本台帳)

(平成30年1月1日現在)

年 齢	計	男	女	年 齢	計	男	女
<b>総 数</b>	<b>728, 479</b>	<b>355, 157</b>	<b>373, 322</b>				
<b>0 ～ 4 歳</b>	<b>30, 002</b>	<b>15, 267</b>	<b>14, 735</b>	<b>50 ～ 54 歳</b>	<b>53, 908</b>	<b>27, 666</b>	<b>26, 242</b>
0	5, 761	2, 935	2, 826	50	12, 329	6, 286	6, 043
1	6, 130	3, 093	3, 037	51	9, 040	4, 719	4, 321
2	6, 087	3, 108	2, 979	52	11, 601	6, 032	5, 569
3	6, 014	3, 069	2, 945	53	10, 809	5, 509	5, 300
4	6, 010	3, 062	2, 948	54	10, 129	5, 120	5, 009
<b>5 ～ 9 歳</b>	<b>29, 113</b>	<b>14, 957</b>	<b>14, 156</b>	<b>55 ～ 59 歳</b>	<b>43, 251</b>	<b>22, 031</b>	<b>21, 220</b>
5	5, 751	2, 973	2, 778	55	9, 357	4, 783	4, 574
6	5, 641	2, 919	2, 722	56	8, 888	4, 509	4, 379
7	5, 978	3, 035	2, 943	57	8, 602	4, 367	4, 235
8	5, 787	2, 958	2, 829	58	8, 389	4, 251	4, 138
9	5, 956	3, 072	2, 884	59	8, 015	4, 121	3, 894
<b>10 ～ 14 歳</b>	<b>29, 002</b>	<b>15, 021</b>	<b>13, 981</b>	<b>60 ～ 64 歳</b>	<b>35, 750</b>	<b>18, 256</b>	<b>17, 494</b>
10	5, 823	3, 102	2, 721	60	7, 499	3, 794	3, 705
11	5, 733	2, 954	2, 779	61	7, 166	3, 636	3, 530
12	5, 588	2, 864	2, 724	62	7, 175	3, 669	3, 506
13	5, 877	3, 013	2, 864	63	6, 938	3, 569	3, 369
14	5, 981	3, 088	2, 893	64	6, 972	3, 588	3, 384
<b>15 ～ 19 歳</b>	<b>32, 562</b>	<b>16, 627</b>	<b>15, 935</b>	<b>65 ～ 69 歳</b>	<b>40, 542</b>	<b>19, 877</b>	<b>20, 665</b>
15	6, 146	3, 132	3, 014	65	7, 278	3, 634	3, 644
16	6, 312	3, 238	3, 074	66	7, 319	3, 558	3, 761
17	6, 354	3, 264	3, 090	67	7, 931	3, 906	4, 025
18	6, 453	3, 281	3, 172	68	8, 991	4, 404	4, 587
19	7, 297	3, 712	3, 585	69	9, 023	4, 375	4, 648
<b>20 ～ 24 歳</b>	<b>43, 513</b>	<b>21, 311</b>	<b>22, 202</b>	<b>70 ～ 74 歳</b>	<b>34, 384</b>	<b>15, 716</b>	<b>18, 668</b>
20	7, 427	3, 788	3, 639	70	8, 975	4, 265	4, 710
21	7, 887	3, 917	3, 970	71	6, 216	2, 830	3, 386
22	8, 676	4, 241	4, 435	72	5, 441	2, 522	2, 919
23	10, 043	4, 826	5, 217	73	6, 603	2, 910	3, 693
24	9, 480	4, 539	4, 941	74	7, 149	3, 189	3, 960
<b>25 ～ 29 歳</b>	<b>48, 940</b>	<b>23, 584</b>	<b>25, 356</b>	<b>75 ～ 79 歳</b>	<b>31, 327</b>	<b>13, 190</b>	<b>18, 137</b>
25	9, 838	4, 760	5, 078	75	6, 881	3, 002	3, 879
26	9, 754	4, 754	5, 000	76	7, 103	2, 989	4, 114
27	9, 727	4, 665	5, 062	77	6, 377	2, 676	3, 701
28	9, 627	4, 580	5, 047	78	5, 622	2, 346	3, 276
29	9, 994	4, 825	5, 169	79	5, 344	2, 177	3, 167
<b>30 ～ 34 歳</b>	<b>51, 592</b>	<b>25, 673</b>	<b>25, 919</b>	<b>80 ～ 84 歳</b>	<b>26, 601</b>	<b>10, 707</b>	<b>15, 894</b>
30	10, 060	4, 938	5, 122	80	5, 827	2, 368	3, 459
31	9, 907	4, 857	5, 050	81	5, 710	2, 359	3, 351
32	10, 156	5, 090	5, 066	82	5, 614	2, 252	3, 362
33	10, 749	5, 354	5, 395	83	4, 750	1, 870	2, 880
34	10, 720	5, 434	5, 286	84	4, 700	1, 858	2, 842
<b>35 ～ 39 歳</b>	<b>52, 704</b>	<b>26, 731</b>	<b>25, 973</b>	<b>85 ～ 89 歳</b>	<b>16, 452</b>	<b>5, 845</b>	<b>10, 607</b>
35	10, 416	5, 236	5, 180	85	4, 293	1, 589	2, 704
36	10, 328	5, 209	5, 119	86	3, 734	1, 372	2, 362
37	10, 424	5, 285	5, 139	87	3, 175	1, 141	2, 034
38	10, 745	5, 476	5, 269	88	2, 769	916	1, 853
39	10, 791	5, 525	5, 266	89	2, 481	827	1, 654
<b>40 ～ 44 歳</b>	<b>58, 425</b>	<b>29, 615</b>	<b>28, 810</b>	<b>90 ～ 94 歳</b>	<b>7, 072</b>	<b>2, 097</b>	<b>4, 975</b>
40	10, 891	5, 480	5, 411	90	2, 157	686	1, 471
41	11, 315	5, 718	5, 597	91	1, 712	535	1, 177
42	11, 466	5, 840	5, 626	92	1, 433	426	1, 007
43	12, 085	6, 183	5, 902	93	962	257	705
44	12, 668	6, 394	6, 274	94	808	193	615
<b>45 ～ 49 歳</b>	<b>61, 243</b>	<b>30, 593</b>	<b>30, 650</b>	<b>95 ～ 99 歳</b>	<b>1, 824</b>	<b>355</b>	<b>1, 469</b>
45	12, 384	6, 131	6, 253	95	617	139	478
46	12, 188	6, 086	6, 102	96	470	96	374
47	12, 462	6, 262	6, 200	97	335	56	279
48	12, 032	6, 029	6, 003	98	236	35	201
49	12, 177	6, 085	6, 092	99	166	29	137
				<b>100 歳 以上</b>	<b>272</b>	<b>38</b>	<b>234</b>

注：平成24年7月9日に「住民基本台帳法の一部を改正する法律」が施行されたことに伴い、住民基本台帳人口に外国人住民も含まれる。  
 資料：区民部戸籍住民課「練馬区年齢別人口」

表10 特殊年齢構造指数

		(各年1月1日現在)				
年		年少人口指数	老年人口指数	従属人口指数	老年化指数	老年人口1人当たり 生産年齢人口
平成	21 年	18.9	28.3	47.2	149.3	3.5
	22	18.9	28.9	47.7	153.0	3.5
	23	18.9	29.1	48.0	154.2	3.4
	24	18.9	29.6	48.4	156.5	3.4
	25	18.7	30.2	48.8	161.7	3.3
	26	18.7	31.2	49.9	167.4	3.2
	27	18.6	32.1	50.8	172.2	3.1
	28	18.6	32.6	51.2	175.5	3.1
	29	18.4	32.8	51.2	178.1	3.0
	30	18.3	32.9	51.2	179.8	3.0

注：(1) 平成24年までは外国人登録数を含まないが、平成25年から外国人住民数を含む。

$$(2) \text{ 年少人口指数} = \frac{\text{年少人口 (0～14歳)}}{\text{生産年齢人口 (15～64歳)}} \times 100$$

$$(3) \text{ 老年人口指数} = \frac{\text{老年人口 (65歳以上)}}{\text{生産年齢人口 (15～64歳)}} \times 100$$

$$(4) \text{ 従属人口指数} = \frac{\text{年少人口 (0～14歳)} + \text{老年人口 (65歳以上)}}{\text{生産年齢人口 (15～64歳)}} \times 100$$

$$(5) \text{ 老年化指数} = \frac{\text{老年人口 (65歳以上)}}{\text{年少人口 (0～14歳)}} \times 100$$

$$(6) \text{ 老年人口1人当たり生産年齢人口} = \frac{\text{生産年齢人口 (15～64歳)}}{\text{老年人口 (65歳以上)}}$$

資料：区民部戸籍住民課、総務部総務課

図6 特殊年齢構造指数の推移【表10関連】

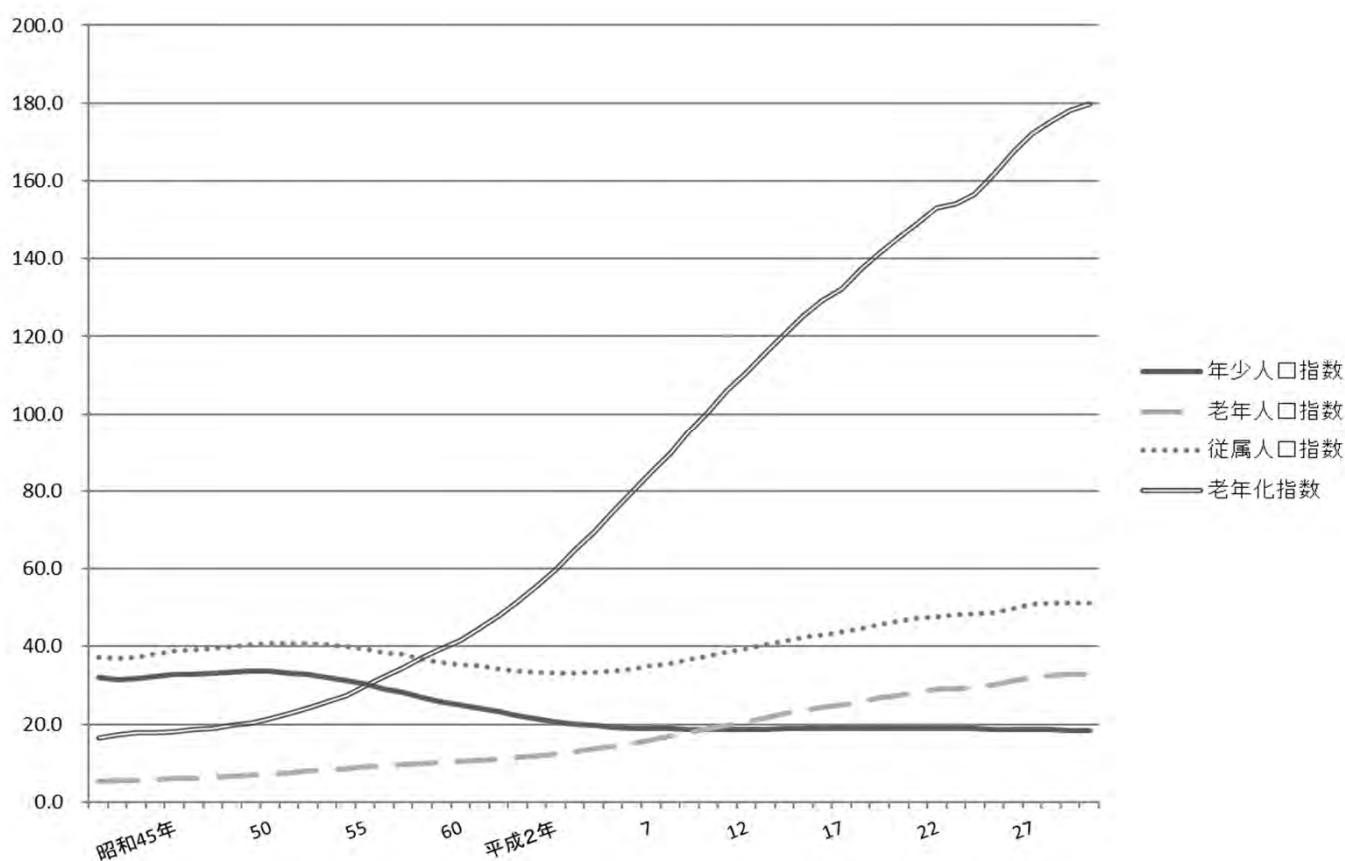


表11 人口動態

年次および月	転入人口 （住民基本台帳）			転出人口 （住民基本台帳）			職権記載・消除等に 伴う増加人口 （住民基本台帳）			婚姻 （人口動態調査）	離婚 （人口動態調査）		
	計	男	女	計	男	女	計	男	女				
平成 20 年	41,465	21,696	19,769	37,634	20,070	17,564	185	88	97	4,537	1,358		
	41,402	21,750	19,652	39,411	21,027	18,384	143	△ 23	166	4,571	1,420		
	39,673	20,302	19,371	39,731	20,907	18,824	107	9	98	4,489	1,380		
	39,982	20,608	19,374	38,712	20,268	18,444	△ 380	△ 306	△ 74	4,151	1,253		
	40,856	20,993	19,863	39,432	20,549	18,883	△ 245	△ 229	△ 16	4,391	1,377		
	41,412	21,307	20,105	40,004	20,679	19,325	△ 41	35	△ 76	4,227	1,296		
	41,630	21,160	20,470	39,444	20,574	18,870	585	411	174	4,142	1,213		
	44,114	22,316	21,798	40,891	21,274	19,617	747	418	329	4,185	1,215		
	43,503	22,004	21,499	40,297	20,802	19,495	1,033	413	620	4,130	1,216		
	29	44,701	22,094	22,607	41,261	21,059	20,202	1,466	642	824	3,998	1,145	
平成29年	1 月	2,740	1,374	1,366	2,783	1,362	1,421	102	80	22	306	92	
	2 月	3,052	1,546	1,506	3,062	1,533	1,529	△ 55	△ 36	△ 19	301	105	
	3 月	8,422	3,951	4,471	6,514	3,391	3,123	323	122	201	375	119	
	4 月	5,373	2,719	2,654	4,636	2,415	2,221	489	242	247	310	94	
	5 月	3,241	1,588	1,653	3,246	1,651	1,595	90	61	29	344	85	
	6 月	2,902	1,416	1,486	2,963	1,544	1,419	112	27	85	319	86	
	7 月	3,361	1,680	1,681	3,204	1,683	1,521	124	70	54	393	103	
	8 月	3,289	1,620	1,669	2,954	1,497	1,457	△ 212	△ 93	△ 119	278	87	
	9 月	3,120	1,592	1,528	3,044	1,545	1,499	279	89	190	293	76	
	10 月	3,265	1,631	1,634	3,030	1,548	1,482	294	151	143	260	97	
	11 月	2,902	1,428	1,474	2,865	1,429	1,436	－	△ 23	23	433	111	
	12 月	3,034	1,549	1,485	2,960	1,461	1,499	△ 80	△ 48	△ 32	386	90	
年次および月	出生 （住民基本台帳）			出生 （人口動態調査）			死 亡 （住民基本台帳）			死 亡 （人口動態調査）			
	計	男	女	計	男	女	計	男	女	計	男	女	
	平成 20 年	5,990	3,070	2,920	6,023	3,087	2,936	4,926	2,688	2,238	4,958	2,716	2,242
	21	6,019	3,097	2,922	5,948	3,056	2,892	4,890	2,766	2,124	4,893	2,764	2,129
	22	6,135	3,110	3,025	6,103	3,101	3,002	5,266	2,868	2,398	5,220	2,849	2,371
	23	5,954	3,067	2,887	5,912	3,052	2,860	5,326	2,998	2,328	5,334	2,984	2,350
	24	5,967	3,115	2,852	5,887	3,077	2,810	5,515	2,945	2,570	5,503	2,942	2,561
	25	6,218	3,180	3,038	6,164	3,144	3,020	5,635	3,009	2,626	5,593	3,001	2,592
	26	6,177	3,154	3,023	6,076	3,115	2,961	5,504	2,951	2,553	5,501	2,945	2,556
	27	6,241	3,220	3,021	6,154	3,177	2,977	5,758	3,038	2,720	5,685	2,997	2,688
	28	6,225	3,162	3,063	6,073	3,082	2,991	5,862	3,090	2,772	5,828	3,075	2,753
	29	6,028	3,053	2,975	5,920	2,988	2,932	6,166	3,258	2,908	6,105	3,220	2,885
平成29年	1 月	533	278	255	479	241	238	710	380	330	636	337	299
	2 月	459	234	225	437	216	221	545	269	276	532	263	269
	3 月	478	222	256	472	229	243	543	287	256	542	280	262
	4 月	437	214	223	452	222	230	462	242	220	481	261	220
	5 月	519	271	248	506	260	246	499	274	225	455	246	209
	6 月	503	238	265	466	218	248	466	254	212	470	255	215
	7 月	457	230	227	498	253	245	463	242	221	496	257	239
	8 月	544	285	259	511	251	260	495	265	230	463	243	220
	9 月	525	267	258	539	292	247	464	235	229	473	240	233
	10 月	575	305	270	546	279	267	507	283	224	508	296	212
	11 月	529	275	254	484	263	221	525	281	244	515	265	250
	12 月	469	234	235	530	264	266	487	246	241	534	277	257

注：(1) 転入・転出、職権記載・消除等、出生・死亡(住民基本台帳)は平成24年7月9日から外国人住民を含んでいる。  
(2) 転入・転出に国外異動分は含まない。  
(3) 婚姻・離婚(人口動態調査)は、人口動態調査の東京都集計による。1年間に届出られたもののうち、婚姻時の夫の住所、別居前の夫婦の住所が練馬区内のものを計上。平成29年の数値は概数である。  
(4) 婚姻・離婚(人口動態調査)については、夫婦の一方が外国人の場合を含む。  
(5) 出生・死亡(住民基本台帳)は、出生・死亡が原因で、住民基本台帳へ1年間に記載・消除されたものを指す。  
(6) 出生・死亡(人口動態調査)は、人口動態調査で、1年間に発生したもののうち、翌年1月14日までに届出があったものについて、子の住所、死亡者の住所が練馬区内のものを計上。平成29年の数値は概数である。

資料：東京都福祉保健局「人口動態統計月報(平成29年)」  
「東京都統計年鑑(平成20年～28年)」  
区民部戸籍住民課、健康部保健予防課

表12 合計特殊出生率

年次	合計特殊出生率	年齢階級別出生率					出生率		
		15～19歳	20～24歳	25～29歳	30～34歳	35～39歳	40～44歳	45～49歳	
平成20年	1.11	0.01	0.10	0.30	0.42	0.24	0.04	0.00	
21	1.11	0.01	0.10	0.28	0.43	0.24	0.05	0.00	
22	1.15	0.01	0.08	0.29	0.46	0.26	0.05	0.00	
23	1.14	0.01	0.09	0.29	0.43	0.26	0.05	0.00	
24	1.14	0.01	0.07	0.28	0.44	0.28	0.05	0.00	
25	1.22	0.01	0.07	0.29	0.46	0.32	0.06	0.00	
26	1.21	0.01	0.07	0.28	0.47	0.31	0.07	0.00	
27	1.24	0.01	0.07	0.26	0.49	0.33	0.07	0.00	
28	1.23	0.01	0.07	0.27	0.47	0.34	0.07	0.00	
29	1.20	0.01	0.06	0.26	0.48	0.32	0.07	0.00	

注：(1)「合計特殊出生率」とは、15歳から49歳までの女性の年齢別出生率を合計したもので、一人の女性が仮にその年次の年齢別出生率で一生の間に生むとした時の子ども数を表す。

(2)「年齢階級別出生率」は、年齢階級ごとに出生数を女性人口で除して算出したものである。

資料：東京都福祉保健局「人口動態統計年次推移(区市町村別)」、総務部総務課

図7 合計特殊出生率の推移【表12関連】

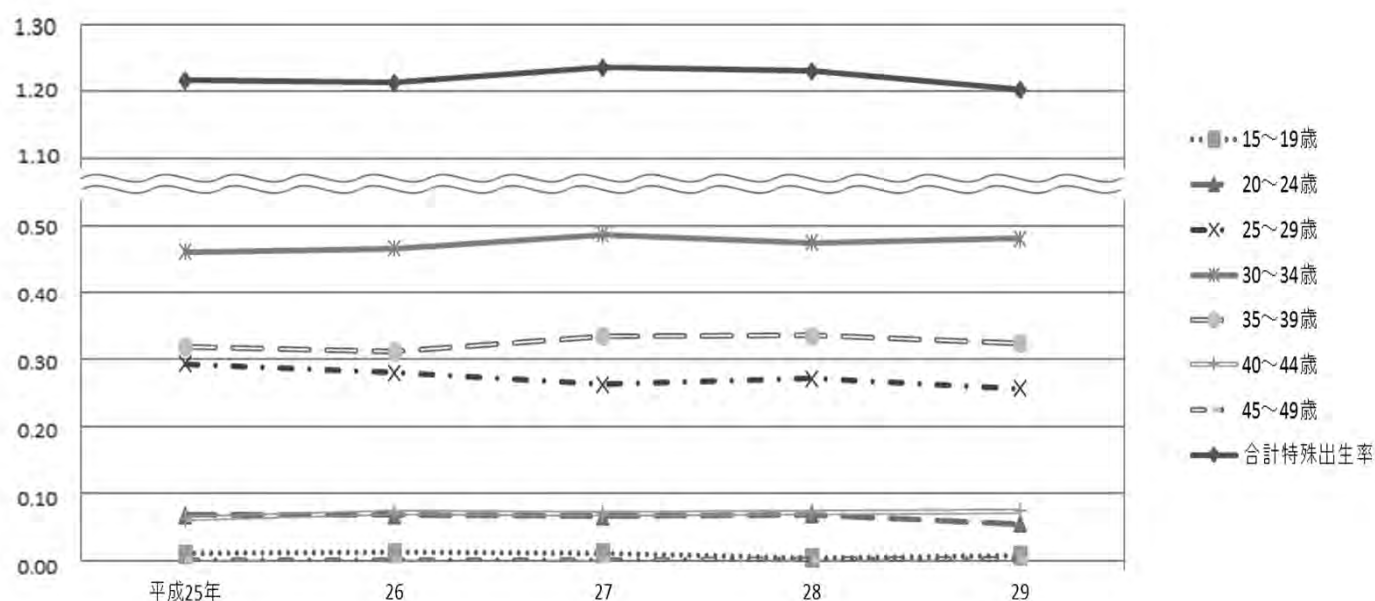


表13 町丁別・男女別人口（住民基本台帳）【1/4】

(各年1月1日現在)

町 丁 名	平成 26 年		平成 27 年		平成 28 年		平成 29 年		平成 30 年	
	男	女	男	女	男	女	男	女	男	女
<b>総 数</b>	<b>349,094</b>	<b>362,118</b>	<b>350,294</b>	<b>364,362</b>	<b>352,000</b>	<b>367,109</b>	<b>353,685</b>	<b>370,026</b>	<b>355,157</b>	<b>373,322</b>
<b>旭 丘</b>	<b>3,548</b>	<b>3,492</b>	<b>3,513</b>	<b>3,482</b>	<b>3,573</b>	<b>3,505</b>	<b>3,646</b>	<b>3,609</b>	<b>3,634</b>	<b>3,609</b>
1 丁目	2,380	2,275	2,365	2,244	2,405	2,246	2,456	2,345	2,435	2,372
2 丁目	1,168	1,217	1,148	1,238	1,168	1,259	1,190	1,264	1,199	1,237
<b>小 竹 町</b>	<b>4,086</b>	<b>4,409</b>	<b>4,169</b>	<b>4,489</b>	<b>4,295</b>	<b>4,570</b>	<b>4,437</b>	<b>4,806</b>	<b>4,477</b>	<b>4,862</b>
1 丁目	2,374	2,421	2,425	2,511	2,470	2,537	2,482	2,600	2,471	2,613
2 丁目	1,712	1,988	1,744	1,978	1,825	2,033	1,955	2,206	2,006	2,249
<b>栄 町</b>	<b>1,845</b>	<b>1,934</b>	<b>1,865</b>	<b>1,978</b>	<b>1,883</b>	<b>1,974</b>	<b>1,907</b>	<b>2,007</b>	<b>1,875</b>	<b>2,021</b>
<b>羽 沢</b>	<b>3,149</b>	<b>3,229</b>	<b>3,159</b>	<b>3,293</b>	<b>3,150</b>	<b>3,279</b>	<b>3,176</b>	<b>3,282</b>	<b>3,129</b>	<b>3,259</b>
1 丁目	631	647	637	663	639	661	639	674	640	690
2 丁目	1,606	1,700	1,611	1,731	1,598	1,726	1,645	1,725	1,628	1,694
3 丁目	912	882	911	899	913	892	892	883	861	875
<b>豊 玉 上</b>	<b>2,943</b>	<b>3,157</b>	<b>2,994</b>	<b>3,276</b>	<b>3,023</b>	<b>3,332</b>	<b>3,082</b>	<b>3,338</b>	<b>3,113</b>	<b>3,419</b>
1 丁目	1,101	1,073	1,117	1,115	1,106	1,140	1,134	1,147	1,167	1,167
2 丁目	1,842	2,084	1,877	2,161	1,917	2,192	1,948	2,191	1,946	2,252
<b>豊 玉 中</b>	<b>5,017</b>	<b>4,845</b>	<b>5,034</b>	<b>4,952</b>	<b>4,987</b>	<b>4,930</b>	<b>5,009</b>	<b>4,942</b>	<b>5,184</b>	<b>5,170</b>
1 丁目	1,268	1,196	1,238	1,182	1,220	1,193	1,203	1,168	1,197	1,161
2 丁目	1,610	1,485	1,622	1,508	1,611	1,498	1,636	1,509	1,628	1,505
3 丁目	1,427	1,430	1,396	1,440	1,376	1,409	1,395	1,441	1,427	1,501
4 丁目	712	734	778	822	780	830	775	824	932	1,003
<b>豊 玉 南</b>	<b>4,148</b>	<b>3,991</b>	<b>4,163</b>	<b>4,007</b>	<b>4,239</b>	<b>4,151</b>	<b>4,282</b>	<b>4,244</b>	<b>4,310</b>	<b>4,306</b>
1 丁目	1,169	1,164	1,173	1,186	1,156	1,191	1,163	1,197	1,166	1,224
2 丁目	984	982	975	973	962	987	1,000	1,044	992	1,033
3 丁目	1,995	1,845	2,015	1,848	2,121	1,973	2,119	2,003	2,152	2,049
<b>豊 玉 北</b>	<b>8,685</b>	<b>9,103</b>	<b>8,731</b>	<b>9,163</b>	<b>8,951</b>	<b>9,509</b>	<b>9,093</b>	<b>9,634</b>	<b>9,034</b>	<b>9,657</b>
1 丁目	1,095	1,247	1,085	1,253	1,113	1,280	1,112	1,296	1,145	1,357
2 丁目	1,099	1,189	1,104	1,202	1,105	1,213	1,146	1,269	1,090	1,216
3 丁目	1,517	1,448	1,518	1,451	1,546	1,486	1,560	1,488	1,547	1,522
4 丁目	1,822	1,843	1,839	1,841	1,864	1,927	1,907	1,979	1,897	1,997
5 丁目	1,589	1,743	1,641	1,775	1,751	1,919	1,791	1,954	1,784	1,918
6 丁目	1,563	1,633	1,544	1,641	1,572	1,684	1,577	1,648	1,571	1,647
<b>中 村</b>	<b>4,632</b>	<b>4,812</b>	<b>4,717</b>	<b>4,874</b>	<b>4,758</b>	<b>4,962</b>	<b>4,794</b>	<b>5,032</b>	<b>4,759</b>	<b>5,041</b>
1 丁目	1,205	1,226	1,248	1,254	1,234	1,265	1,231	1,273	1,207	1,310
2 丁目	1,503	1,575	1,509	1,564	1,576	1,626	1,623	1,693	1,631	1,703
3 丁目	1,924	2,011	1,960	2,056	1,948	2,071	1,940	2,066	1,921	2,028
<b>中 村 南</b>	<b>4,959</b>	<b>5,192</b>	<b>5,007</b>	<b>5,254</b>	<b>5,077</b>	<b>5,285</b>	<b>5,092</b>	<b>5,345</b>	<b>5,195</b>	<b>5,436</b>
1 丁目	1,966	1,912	1,977	1,952	2,017	2,001	2,071	2,057	2,041	2,085
2 丁目	1,705	1,805	1,726	1,797	1,746	1,794	1,711	1,807	1,760	1,787
3 丁目	1,288	1,475	1,304	1,505	1,314	1,490	1,310	1,481	1,394	1,564
<b>中 村 北</b>	<b>5,272</b>	<b>5,732</b>	<b>5,341</b>	<b>5,812</b>	<b>5,350</b>	<b>5,840</b>	<b>5,513</b>	<b>6,050</b>	<b>5,509</b>	<b>6,056</b>
1 丁目	1,634	1,755	1,667	1,789	1,704	1,799	1,809	1,924	1,788	1,914
2 丁目	1,462	1,417	1,488	1,438	1,470	1,446	1,510	1,506	1,501	1,515
3 丁目	934	1,063	934	1,054	925	1,067	908	1,064	913	1,070
4 丁目	1,242	1,497	1,252	1,531	1,251	1,528	1,286	1,556	1,307	1,557
<b>桜 台</b>	<b>11,989</b>	<b>12,418</b>	<b>11,916</b>	<b>12,438</b>	<b>12,018</b>	<b>12,497</b>	<b>12,134</b>	<b>12,626</b>	<b>12,141</b>	<b>12,803</b>
1 丁目	2,312	2,476	2,307	2,458	2,365	2,469	2,383	2,523	2,417	2,560
2 丁目	2,210	2,256	2,228	2,335	2,273	2,352	2,307	2,365	2,299	2,381
3 丁目	2,336	2,378	2,266	2,367	2,280	2,385	2,303	2,442	2,280	2,466
4 丁目	1,528	1,677	1,515	1,667	1,506	1,658	1,538	1,632	1,511	1,648
5 丁目	1,860	1,794	1,847	1,775	1,848	1,788	1,911	1,842	1,970	1,912
6 丁目	1,743	1,837	1,753	1,836	1,746	1,845	1,692	1,822	1,664	1,836
<b>練 馬</b>	<b>7,117</b>	<b>7,289</b>	<b>7,173</b>	<b>7,322</b>	<b>7,055</b>	<b>7,238</b>	<b>6,941</b>	<b>7,203</b>	<b>6,961</b>	<b>7,240</b>
1 丁目	1,971	1,963	2,000	1,999	1,996	2,020	1,961	2,025	1,992	2,041
2 丁目	1,534	1,561	1,534	1,551	1,500	1,549	1,469	1,496	1,508	1,528
3 丁目	1,757	1,755	1,791	1,777	1,746	1,687	1,711	1,710	1,677	1,704
4 丁目	1,855	2,010	1,848	1,995	1,813	1,982	1,800	1,972	1,784	1,967
<b>向 山</b>	<b>5,123</b>	<b>5,300</b>	<b>5,233</b>	<b>5,402</b>	<b>5,236</b>	<b>5,384</b>	<b>5,233</b>	<b>5,379</b>	<b>5,336</b>	<b>5,474</b>
1 丁目	815	895	833	911	851	892	849	887	877	882
2 丁目	1,171	1,110	1,246	1,165	1,264	1,168	1,241	1,181	1,333	1,277
3 丁目	1,172	1,254	1,155	1,246	1,127	1,240	1,148	1,241	1,138	1,250
4 丁目	1,965	2,041	1,999	2,080	1,994	2,084	1,995	2,070	1,988	2,065



表13 町丁別・男女別人口（住民基本台帳）【2/4】

町 丁 名	平成 26 年		平成 27 年		平成 28 年		平成 29 年		平成 30 年	
	男	女	男	女	男	女	男	女	男	女
<b>貫 井</b>	<b>9,647</b>	<b>9,858</b>	<b>9,660</b>	<b>9,908</b>	<b>9,519</b>	<b>9,868</b>	<b>9,570</b>	<b>9,911</b>	<b>9,687</b>	<b>10,080</b>
1 丁目	2,106	2,337	2,141	2,386	2,190	2,465	2,276	2,548	2,374	2,664
2 丁目	1,837	1,747	1,805	1,776	1,784	1,785	1,742	1,775	1,739	1,780
3 丁目	2,367	2,542	2,374	2,528	2,326	2,476	2,357	2,479	2,346	2,467
4 丁目	2,116	2,123	2,122	2,113	2,120	2,118	2,095	2,100	2,135	2,162
5 丁目	1,221	1,109	1,218	1,105	1,099	1,024	1,100	1,009	1,093	1,007
<b>錦</b>	<b>2,845</b>	<b>2,918</b>	<b>2,888</b>	<b>2,913</b>	<b>2,971</b>	<b>3,005</b>	<b>3,004</b>	<b>3,071</b>	<b>3,031</b>	<b>3,113</b>
1 丁目	1,716	1,844	1,718	1,805	1,731	1,826	1,732	1,843	1,743	1,845
2 丁目	1,129	1,074	1,170	1,108	1,240	1,179	1,272	1,228	1,288	1,268
<b>氷 川 台</b>	<b>6,171</b>	<b>6,513</b>	<b>6,388</b>	<b>6,747</b>	<b>6,438</b>	<b>6,806</b>	<b>6,471</b>	<b>6,780</b>	<b>6,511</b>	<b>6,878</b>
1 丁目	110	129	108	132	114	132	112	129	112	130
2 丁目	1,250	1,242	1,391	1,368	1,425	1,418	1,433	1,435	1,472	1,472
3 丁目	2,300	2,433	2,385	2,534	2,385	2,543	2,406	2,534	2,416	2,558
4 丁目	2,511	2,709	2,504	2,713	2,514	2,713	2,520	2,682	2,511	2,718
<b>平 和 台</b>	<b>6,688</b>	<b>6,539</b>	<b>6,738</b>	<b>6,575</b>	<b>6,766</b>	<b>6,692</b>	<b>6,765</b>	<b>6,824</b>	<b>6,843</b>	<b>6,942</b>
1 丁目	1,771	1,686	1,789	1,673	1,803	1,732	1,801	1,740	1,829	1,791
2 丁目	1,485	1,483	1,472	1,489	1,475	1,497	1,463	1,527	1,512	1,580
3 丁目	2,163	2,048	2,160	2,089	2,182	2,111	2,180	2,172	2,176	2,184
4 丁目	1,269	1,322	1,317	1,324	1,306	1,352	1,321	1,385	1,326	1,387
<b>早 宮</b>	<b>9,048</b>	<b>9,548</b>	<b>9,082</b>	<b>9,619</b>	<b>9,094</b>	<b>9,637</b>	<b>9,109</b>	<b>9,692</b>	<b>9,075</b>	<b>9,745</b>
1 丁目	2,875	3,051	2,860	3,055	2,869	3,060	2,832	3,002	2,857	3,038
2 丁目	1,914	1,959	1,925	1,994	1,953	2,030	1,975	2,067	1,955	2,117
3 丁目	2,271	2,441	2,264	2,453	2,254	2,444	2,262	2,474	2,228	2,454
4 丁目	1,988	2,097	2,033	2,117	2,018	2,103	2,040	2,149	2,035	2,136
<b>春 日 町</b>	<b>11,929</b>	<b>12,602</b>	<b>12,025</b>	<b>12,739</b>	<b>12,078</b>	<b>12,922</b>	<b>12,207</b>	<b>13,084</b>	<b>12,247</b>	<b>13,231</b>
1 丁目	1,971	2,060	1,977	2,084	2,043	2,172	2,128	2,215	2,108	2,244
2 丁目	2,219	2,222	2,238	2,267	2,241	2,313	2,241	2,357	2,229	2,350
3 丁目	1,921	2,093	1,924	2,111	1,909	2,119	1,894	2,137	1,884	2,148
4 丁目	2,085	2,200	2,127	2,225	2,141	2,247	2,152	2,282	2,159	2,285
5 丁目	2,105	2,323	2,123	2,371	2,104	2,372	2,133	2,365	2,137	2,350
6 丁目	1,628	1,704	1,636	1,681	1,640	1,699	1,659	1,728	1,730	1,854
<b>高 松</b>	<b>8,459</b>	<b>8,489</b>	<b>8,533</b>	<b>8,550</b>	<b>8,564</b>	<b>8,621</b>	<b>8,705</b>	<b>8,721</b>	<b>8,797</b>	<b>8,848</b>
1 丁目	1,391	1,403	1,427	1,448	1,403	1,453	1,389	1,457	1,404	1,476
2 丁目	1,180	1,277	1,219	1,287	1,213	1,267	1,211	1,273	1,212	1,316
3 丁目	1,534	1,574	1,518	1,562	1,541	1,588	1,544	1,571	1,552	1,599
4 丁目	1,623	1,614	1,620	1,594	1,644	1,617	1,714	1,700	1,741	1,729
5 丁目	1,303	1,266	1,287	1,286	1,316	1,308	1,358	1,330	1,353	1,300
6 丁目	1,428	1,355	1,462	1,373	1,447	1,388	1,489	1,390	1,535	1,428
<b>北 町</b>	<b>13,015</b>	<b>12,330</b>	<b>12,904</b>	<b>12,281</b>	<b>13,001</b>	<b>12,370</b>	<b>13,108</b>	<b>12,507</b>	<b>13,175</b>	<b>12,769</b>
1 丁目	2,233	2,265	2,185	2,238	2,164	2,244	2,156	2,239	2,202	2,284
2 丁目	2,928	2,951	2,902	2,946	2,988	2,996	3,097	3,115	3,096	3,203
3 丁目	1,264	1,266	1,268	1,248	1,314	1,285	1,346	1,314	1,345	1,400
4 丁目	970	73	931	66	930	63	933	63	906	61
5 丁目	1,208	1,129	1,194	1,142	1,165	1,147	1,162	1,140	1,179	1,187
6 丁目	1,166	1,372	1,159	1,355	1,184	1,387	1,171	1,369	1,169	1,362
7 丁目	1,398	1,396	1,412	1,401	1,411	1,382	1,385	1,405	1,419	1,432
8 丁目	1,848	1,878	1,853	1,885	1,845	1,866	1,858	1,862	1,859	1,840
<b>田 柄</b>	<b>14,335</b>	<b>14,429</b>	<b>14,279</b>	<b>14,504</b>	<b>14,370</b>	<b>14,601</b>	<b>14,383</b>	<b>14,670</b>	<b>14,451</b>	<b>14,793</b>
1 丁目	2,361	2,500	2,373	2,544	2,401	2,541	2,431	2,601	2,443	2,615
2 丁目	3,363	3,461	3,305	3,445	3,368	3,519	3,423	3,572	3,430	3,597
3 丁目	3,119	3,022	3,098	2,986	3,053	2,960	3,012	2,901	2,976	2,869
4 丁目	3,513	3,411	3,541	3,487	3,542	3,533	3,540	3,542	3,615	3,623
5 丁目	1,979	2,035	1,962	2,042	2,006	2,048	1,977	2,054	1,987	2,089
<b>光 が 丘</b>	<b>13,372</b>	<b>15,065</b>	<b>13,338</b>	<b>15,111</b>	<b>13,221</b>	<b>15,053</b>	<b>13,119</b>	<b>14,965</b>	<b>13,034</b>	<b>14,879</b>
1 丁目	1,343	1,525	1,285	1,494	1,300	1,497	1,247	1,443	1,257	1,427
2 丁目	2,718	3,219	2,730	3,263	2,681	3,223	2,631	3,185	2,576	3,142
3 丁目	4,361	4,761	4,347	4,761	4,349	4,762	4,338	4,755	4,356	4,800
4 丁目	—	—	—	—	—	—	—	—	—	—
5 丁目	1,563	1,895	1,591	1,905	1,553	1,864	1,534	1,871	1,527	1,837
6 丁目	525	623	505	609	498	601	484	602	480	589
7 丁目	2,862	3,042	2,880	3,079	2,840	3,106	2,885	3,109	2,838	3,084

**表13 町丁別・男女別人口（住民基本台帳）【3/4】**

町 丁 名	平成 26 年		平成 27 年		平成 28 年		平成 29 年		平成 30 年	
	男	女	男	女	男	女	男	女	男	女
<b>旭 町</b>	<b>6,382</b>	<b>6,444</b>	<b>6,357</b>	<b>6,439</b>	<b>6,374</b>	<b>6,503</b>	<b>6,398</b>	<b>6,487</b>	<b>6,416</b>	<b>6,477</b>
1 丁目	2,057	2,132	2,083	2,147	2,096	2,165	2,085	2,154	2,073	2,156
2 丁目	2,239	2,237	2,212	2,212	2,203	2,226	2,238	2,264	2,266	2,285
3 丁目	2,086	2,075	2,062	2,080	2,075	2,112	2,075	2,069	2,077	2,036
<b>土 支 田</b>	<b>6,453</b>	<b>6,446</b>	<b>6,543</b>	<b>6,533</b>	<b>6,648</b>	<b>6,625</b>	<b>6,712</b>	<b>6,718</b>	<b>6,841</b>	<b>6,855</b>
1 丁目	1,683	1,719	1,705	1,730	1,734	1,763	1,739	1,783	1,765	1,811
2 丁目	1,160	1,156	1,188	1,196	1,237	1,250	1,340	1,330	1,359	1,374
3 丁目	1,948	1,964	1,950	1,973	1,978	1,981	1,944	1,967	1,997	2,051
4 丁目	1,662	1,607	1,700	1,634	1,699	1,631	1,689	1,638	1,720	1,619
<b>富 士 見 台</b>	<b>7,455</b>	<b>7,674</b>	<b>7,460</b>	<b>7,702</b>	<b>7,520</b>	<b>7,792</b>	<b>7,534</b>	<b>7,855</b>	<b>7,525</b>	<b>7,895</b>
1 丁目	1,570	1,579	1,543	1,590	1,532	1,604	1,542	1,632	1,531	1,620
2 丁目	2,065	2,088	2,037	2,053	2,070	2,065	2,055	2,076	2,060	2,121
3 丁目	1,846	1,980	1,909	2,057	1,939	2,118	1,948	2,106	1,944	2,102
4 丁目	1,974	2,027	1,971	2,002	1,979	2,005	1,989	2,041	1,990	2,052
<b>南 田 中</b>	<b>5,756</b>	<b>6,060</b>	<b>5,806</b>	<b>6,121</b>	<b>5,986</b>	<b>6,342</b>	<b>6,053</b>	<b>6,413</b>	<b>6,088</b>	<b>6,433</b>
1 丁目	1,079	1,095	1,068	1,097	1,169	1,219	1,204	1,252	1,223	1,266
2 丁目	821	814	805	810	847	832	874	845	866	848
3 丁目	1,267	1,439	1,281	1,425	1,285	1,458	1,282	1,456	1,278	1,434
4 丁目	1,510	1,436	1,572	1,497	1,562	1,524	1,584	1,552	1,602	1,562
5 丁目	1,079	1,276	1,080	1,292	1,123	1,309	1,109	1,308	1,119	1,323
<b>高 野 台</b>	<b>6,883</b>	<b>7,442</b>	<b>6,910</b>	<b>7,510</b>	<b>6,948</b>	<b>7,603</b>	<b>6,981</b>	<b>7,683</b>	<b>6,954</b>	<b>7,740</b>
1 丁目	1,689	1,911	1,678	1,901	1,696	1,932	1,669	1,921	1,637	1,878
2 丁目	1,449	1,517	1,454	1,548	1,459	1,550	1,459	1,553	1,460	1,571
3 丁目	1,387	1,472	1,365	1,476	1,392	1,542	1,395	1,538	1,393	1,577
4 丁目	1,088	1,198	1,118	1,211	1,105	1,232	1,126	1,269	1,128	1,286
5 丁目	1,270	1,344	1,295	1,374	1,296	1,347	1,332	1,402	1,336	1,428
<b>谷 原</b>	<b>6,045</b>	<b>6,175</b>	<b>6,086</b>	<b>6,234</b>	<b>6,185</b>	<b>6,382</b>	<b>6,250</b>	<b>6,472</b>	<b>6,341</b>	<b>6,536</b>
1 丁目	921	880	932	916	975	965	998	980	1,028	1,006
2 丁目	886	875	863	862	843	877	855	893	862	900
3 丁目	957	1,037	979	1,053	965	1,048	972	1,047	983	1,056
4 丁目	876	851	900	887	942	924	954	948	985	966
5 丁目	1,309	1,420	1,325	1,426	1,320	1,437	1,321	1,437	1,331	1,441
6 丁目	1,096	1,112	1,087	1,090	1,140	1,131	1,150	1,167	1,152	1,167
<b>三 原 台</b>	<b>4,700</b>	<b>4,733</b>	<b>4,677</b>	<b>4,692</b>	<b>4,610</b>	<b>4,628</b>	<b>4,611</b>	<b>4,625</b>	<b>4,612</b>	<b>4,664</b>
1 丁目	2,061	2,059	2,075	2,049	2,041	2,025	2,053	2,026	2,038	2,021
2 丁目	1,041	1,000	1,022	995	1,021	990	1,024	1,009	1,038	1,034
3 丁目	1,598	1,674	1,580	1,648	1,548	1,613	1,534	1,590	1,536	1,609
<b>石 神 井 町</b>	<b>13,007</b>	<b>14,092</b>	<b>13,067</b>	<b>14,160</b>	<b>13,097</b>	<b>14,327</b>	<b>13,027</b>	<b>14,351</b>	<b>13,172</b>	<b>14,467</b>
1 丁目	1,447	1,726	1,455	1,731	1,476	1,781	1,438	1,738	1,432	1,730
2 丁目	2,095	2,400	2,117	2,384	2,095	2,363	2,067	2,374	2,088	2,418
3 丁目	1,454	1,572	1,454	1,598	1,465	1,613	1,461	1,605	1,551	1,715
4 丁目	1,640	1,697	1,625	1,698	1,655	1,742	1,633	1,783	1,604	1,727
5 丁目	858	839	883	853	881	863	881	856	891	877
6 丁目	1,304	1,381	1,370	1,445	1,374	1,500	1,411	1,515	1,439	1,537
7 丁目	2,004	2,100	1,975	2,085	1,982	2,093	2,003	2,115	1,999	2,099
8 丁目	2,205	2,377	2,188	2,366	2,169	2,372	2,133	2,365	2,168	2,364
<b>石 神 井 台</b>	<b>14,719</b>	<b>15,470</b>	<b>14,709</b>	<b>15,423</b>	<b>14,812</b>	<b>15,518</b>	<b>14,831</b>	<b>15,594</b>	<b>14,932</b>	<b>15,795</b>
1 丁目	802	831	785	834	793	828	793	841	789	830
2 丁目	2,221	2,332	2,245	2,314	2,250	2,322	2,335	2,378	2,324	2,360
3 丁目	2,691	2,765	2,675	2,737	2,702	2,781	2,681	2,785	2,709	2,833
4 丁目	2,072	2,379	2,014	2,349	1,995	2,334	1,997	2,312	2,099	2,461
5 丁目	1,926	1,932	1,964	1,950	1,947	1,961	1,942	1,961	1,961	1,964
6 丁目	1,447	1,529	1,462	1,534	1,469	1,527	1,478	1,537	1,446	1,519
7 丁目	1,789	1,833	1,799	1,848	1,799	1,819	1,763	1,817	1,739	1,837
8 丁目	1,771	1,869	1,765	1,857	1,857	1,946	1,842	1,963	1,865	1,991
<b>上 石 神 井</b>	<b>8,771</b>	<b>9,135</b>	<b>8,764</b>	<b>9,213</b>	<b>8,969</b>	<b>9,446</b>	<b>9,063</b>	<b>9,537</b>	<b>9,047</b>	<b>9,548</b>
1 丁目	2,554	2,679	2,554	2,705	2,613	2,790	2,620	2,772	2,648	2,768
2 丁目	1,960	2,056	2,015	2,122	2,044	2,152	2,042	2,167	2,036	2,177
3 丁目	2,260	2,352	2,191	2,291	2,205	2,286	2,199	2,300	2,139	2,275
4 丁目	1,997	2,048	2,004	2,095	2,107	2,218	2,202	2,298	2,224	2,328
<b>上石神井南町</b>	<b>1,028</b>	<b>1,077</b>	<b>1,011</b>	<b>1,064</b>	<b>1,016</b>	<b>1,057</b>	<b>1,038</b>	<b>1,083</b>	<b>1,081</b>	<b>1,127</b>

表13 町丁別・男女別人口（住民基本台帳）【4/4】

町 丁 名	平成 26 年		平成 27 年		平成 28 年		平成 29 年		平成 30 年	
	男	女	男	女	男	女	男	女	男	女
<b>下 石 神 井</b>	<b>8,433</b>	<b>8,615</b>	<b>8,666</b>	<b>8,764</b>	<b>8,729</b>	<b>8,832</b>	<b>8,824</b>	<b>8,996</b>	<b>8,908</b>	<b>9,170</b>
1 丁目	1,302	1,394	1,332	1,389	1,299	1,347	1,308	1,376	1,343	1,399
2 丁目	1,538	1,522	1,534	1,526	1,559	1,556	1,569	1,565	1,584	1,652
3 丁目	1,141	1,212	1,148	1,220	1,151	1,222	1,176	1,241	1,159	1,239
4 丁目	1,634	1,654	1,713	1,730	1,719	1,734	1,704	1,747	1,740	1,787
5 丁目	1,148	1,150	1,230	1,205	1,297	1,276	1,304	1,311	1,318	1,340
6 丁目	1,670	1,683	1,709	1,694	1,704	1,697	1,763	1,756	1,764	1,753
<b>立 野 町</b>	<b>2,339</b>	<b>2,500</b>	<b>2,415</b>	<b>2,546</b>	<b>2,451</b>	<b>2,567</b>	<b>2,475</b>	<b>2,603</b>	<b>2,481</b>	<b>2,602</b>
<b>関 町 東</b>	<b>2,467</b>	<b>2,462</b>	<b>2,477</b>	<b>2,497</b>	<b>2,533</b>	<b>2,528</b>	<b>2,545</b>	<b>2,528</b>	<b>2,514</b>	<b>2,547</b>
1 丁目	1,786	1,767	1,786	1,805	1,856	1,833	1,844	1,816	1,822	1,816
2 丁目	681	695	691	692	677	695	701	712	692	731
<b>関 町 南</b>	<b>7,894</b>	<b>8,363</b>	<b>7,882</b>	<b>8,411</b>	<b>7,829</b>	<b>8,318</b>	<b>7,780</b>	<b>8,277</b>	<b>8,014</b>	<b>8,466</b>
1 丁目	1,155	1,254	1,189	1,283	1,179	1,258	1,164	1,250	1,189	1,265
2 丁目	2,027	2,169	2,008	2,156	1,987	2,157	2,004	2,174	2,052	2,202
3 丁目	1,580	1,539	1,577	1,540	1,617	1,583	1,613	1,598	1,657	1,660
4 丁目	3,132	3,401	3,108	3,432	3,046	3,320	2,999	3,255	3,116	3,339
<b>関 町 北</b>	<b>10,333</b>	<b>10,919</b>	<b>10,395</b>	<b>10,983</b>	<b>10,398</b>	<b>11,057</b>	<b>10,443</b>	<b>11,198</b>	<b>10,504</b>	<b>11,339</b>
1 丁目	1,582	1,745	1,595	1,724	1,573	1,755	1,589	1,778	1,588	1,805
2 丁目	1,963	2,133	1,997	2,166	2,001	2,184	2,056	2,275	2,110	2,363
3 丁目	2,069	2,146	2,098	2,152	2,069	2,135	2,065	2,125	2,041	2,099
4 丁目	2,032	2,131	2,022	2,148	2,025	2,140	2,019	2,164	2,063	2,182
5 丁目	2,687	2,764	2,683	2,793	2,730	2,843	2,714	2,856	2,702	2,890
<b>東 大 泉</b>	<b>16,192</b>	<b>17,651</b>	<b>16,146</b>	<b>17,642</b>	<b>16,225</b>	<b>17,871</b>	<b>16,320</b>	<b>18,042</b>	<b>16,342</b>	<b>18,123</b>
1 丁目	2,003	2,166	2,005	2,176	2,172	2,421	2,217	2,482	2,228	2,519
2 丁目	3,153	3,309	3,081	3,273	2,980	3,208	2,949	3,187	2,966	3,197
3 丁目	2,102	2,538	2,134	2,543	2,146	2,545	2,148	2,564	2,166	2,584
4 丁目	1,258	1,316	1,277	1,336	1,287	1,334	1,298	1,383	1,350	1,435
5 丁目	1,732	1,989	1,712	1,967	1,737	2,005	1,767	2,031	1,724	2,012
6 丁目	2,931	3,249	2,893	3,227	2,908	3,269	2,931	3,332	2,931	3,332
7 丁目	3,013	3,084	3,044	3,120	2,995	3,089	3,010	3,063	2,977	3,044
<b>西 大 泉 町</b>	<b>6</b>	<b>6</b>	<b>5</b>	<b>6</b>	<b>12</b>	<b>18</b>	<b>12</b>	<b>18</b>	<b>12</b>	<b>19</b>
<b>西 大 泉</b>	<b>10,816</b>	<b>11,135</b>	<b>10,840</b>	<b>11,152</b>	<b>10,710</b>	<b>11,030</b>	<b>10,754</b>	<b>11,069</b>	<b>10,787</b>	<b>11,171</b>
1 丁目	2,001	2,003	2,010	2,048	1,989	2,040	1,997	2,013	2,006	2,031
2 丁目	1,462	1,504	1,504	1,553	1,493	1,532	1,496	1,546	1,477	1,539
3 丁目	1,829	1,883	1,832	1,857	1,810	1,833	1,776	1,821	1,778	1,841
4 丁目	1,763	1,855	1,780	1,861	1,742	1,811	1,762	1,827	1,773	1,858
5 丁目	2,426	2,521	2,393	2,494	2,355	2,468	2,363	2,488	2,361	2,500
6 丁目	1,335	1,369	1,321	1,339	1,321	1,346	1,360	1,374	1,392	1,402
<b>南 大 泉</b>	<b>13,245</b>	<b>13,519</b>	<b>13,267</b>	<b>13,593</b>	<b>13,256</b>	<b>13,604</b>	<b>13,220</b>	<b>13,638</b>	<b>13,174</b>	<b>13,698</b>
1 丁目	2,316	2,437	2,347	2,476	2,350	2,428	2,317	2,412	2,314	2,418
2 丁目	2,172	2,253	2,191	2,260	2,167	2,229	2,176	2,221	2,186	2,265
3 丁目	2,367	2,383	2,374	2,413	2,343	2,420	2,323	2,454	2,352	2,429
4 丁目	3,072	3,016	3,054	3,006	3,102	3,063	3,124	3,093	3,111	3,155
5 丁目	2,348	2,432	2,336	2,436	2,340	2,470	2,328	2,466	2,278	2,447
6 丁目	970	998	965	1,002	954	994	952	992	933	984
<b>大 泉 町</b>	<b>11,182</b>	<b>11,372</b>	<b>11,122</b>	<b>11,371</b>	<b>11,174</b>	<b>11,353</b>	<b>11,081</b>	<b>11,332</b>	<b>11,031</b>	<b>11,302</b>
1 丁目	2,605	2,680	2,614	2,704	2,587	2,665	2,587	2,646	2,610	2,653
2 丁目	2,381	2,360	2,350	2,397	2,385	2,445	2,329	2,410	2,305	2,412
3 丁目	2,068	2,117	2,046	2,110	2,015	2,044	1,990	2,028	1,934	1,979
4 丁目	1,836	1,851	1,825	1,824	1,900	1,878	1,903	1,902	1,896	1,909
5 丁目	1,099	1,105	1,109	1,084	1,099	1,074	1,089	1,090	1,095	1,098
6 丁目	1,193	1,259	1,178	1,252	1,188	1,247	1,183	1,256	1,191	1,251
<b>大 泉 学 園 町</b>	<b>16,966</b>	<b>17,634</b>	<b>16,839</b>	<b>17,617</b>	<b>16,901</b>	<b>17,677</b>	<b>16,953</b>	<b>17,785</b>	<b>16,873</b>	<b>17,717</b>
1 丁目	1,480	1,541	1,430	1,545	1,453	1,571	1,461	1,594	1,502	1,617
2 丁目	1,888	1,965	1,856	1,948	1,868	1,965	1,895	1,998	1,879	1,994
3 丁目	1,620	1,555	1,649	1,578	1,652	1,585	1,664	1,617	1,658	1,609
4 丁目	2,206	2,306	2,168	2,247	2,183	2,260	2,179	2,264	2,148	2,249
5 丁目	2,327	2,455	2,340	2,441	2,329	2,447	2,359	2,485	2,335	2,454
6 丁目	2,555	2,678	2,532	2,670	2,552	2,671	2,524	2,680	2,516	2,666
7 丁目	2,464	2,667	2,436	2,673	2,434	2,671	2,463	2,651	2,433	2,639
8 丁目	2,383	2,429	2,385	2,477	2,386	2,470	2,366	2,460	2,360	2,453
9 丁目	43	38	43	38	44	37	42	36	42	36

資料：区民部戸籍住民課「町丁別男女別年齢別人口一覧表」

表14 人口予測

(各年1月1日時点)								
年	総 数		年少人口(0～14歳)		生産年齢人口(15～64歳)		高齢者人口(65歳以上)	
	増加率		増加率		増加率		増加率	
平成31年	732,433		87,955		484,957		159,521	
平成32年	735,888	0.47	88,070	0.13	487,665	0.56	160,153	0.40
33	739,059	0.43	88,394	0.37	489,900	0.46	160,765	0.38
34	741,973	0.39	88,518	0.14	492,327	0.50	161,128	0.23
35	744,577	0.35	88,488	△ 0.03	494,472	0.44	161,617	0.30
36	746,879	0.31	88,300	△ 0.21	496,220	0.35	162,359	0.46
37	748,784	0.26	88,227	△ 0.08	497,302	0.22	163,255	0.55
38	750,361	0.21	87,918	△ 0.35	498,200	0.18	164,243	0.61
39	751,519	0.15	87,935	0.02	498,352	0.03	165,232	0.60
40	752,493	0.13	87,823	△ 0.13	498,101	△ 0.05	166,569	0.81
41	753,210	0.10	87,484	△ 0.39	497,285	△ 0.16	168,441	1.12
42	753,817	0.08	87,133	△ 0.40	495,888	△ 0.28	170,796	1.40
43	754,341	0.07	86,765	△ 0.42	493,828	△ 0.42	173,748	1.73
44	754,842	0.07	86,425	△ 0.39	494,131	0.06	174,286	0.31
45	755,296	0.06	86,366	△ 0.07	491,212	△ 0.59	177,718	1.97
46	755,758	0.06	86,371	0.01	488,567	△ 0.54	180,820	1.75
47	756,127	0.05	86,171	△ 0.23	486,235	△ 0.48	183,721	1.60
48	756,579	0.06	86,012	△ 0.18	483,582	△ 0.55	186,985	1.78
49	756,959	0.05	85,883	△ 0.15	481,257	△ 0.48	189,819	1.52
50	757,318	0.05	85,791	△ 0.11	478,766	△ 0.52	192,761	1.55
51	757,646	0.04	85,740	△ 0.06	476,035	△ 0.57	195,871	1.61
52	758,070	0.06	85,722	△ 0.02	473,896	△ 0.45	198,452	1.32
53	758,522	0.06	85,728	0.01	472,327	△ 0.33	200,467	1.02
54	758,945	0.06	85,762	0.04	470,973	△ 0.29	202,210	0.87
55	759,285	0.04	85,817	0.06	470,048	△ 0.20	203,420	0.60
56	759,661	0.05	85,876	0.07	469,230	△ 0.17	204,555	0.56
57	759,950	0.04	85,921	0.05	468,540	△ 0.15	205,489	0.46
58	760,119	0.02	85,943	0.03	468,195	△ 0.07	205,981	0.24
59	760,454	0.04	85,944	0.00	467,964	△ 0.05	206,546	0.27
60	760,835	0.05	85,929	△ 0.02	467,745	△ 0.05	207,161	0.30
61	760,866	0.00	85,901	△ 0.03	467,388	△ 0.08	207,577	0.20

注：平成31年の数値は実数であり、その他の年は平成31年1月1日の住民基本台帳人口に基づき予測したものである。  
資料：企画部企画課

※このほか、48ページに「表26人口、世帯数および昼間人口の予測」(国勢調査等の結果に基づく人口等の予測)を掲載している。

図8 人口予測【表14関連】

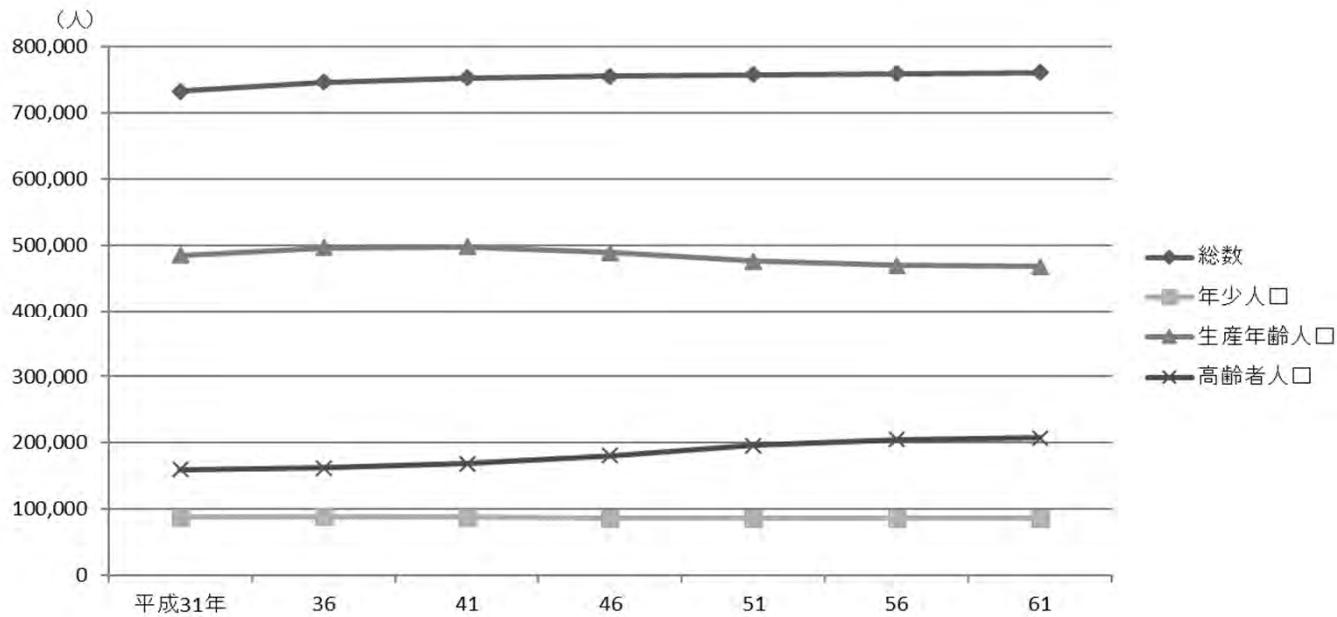
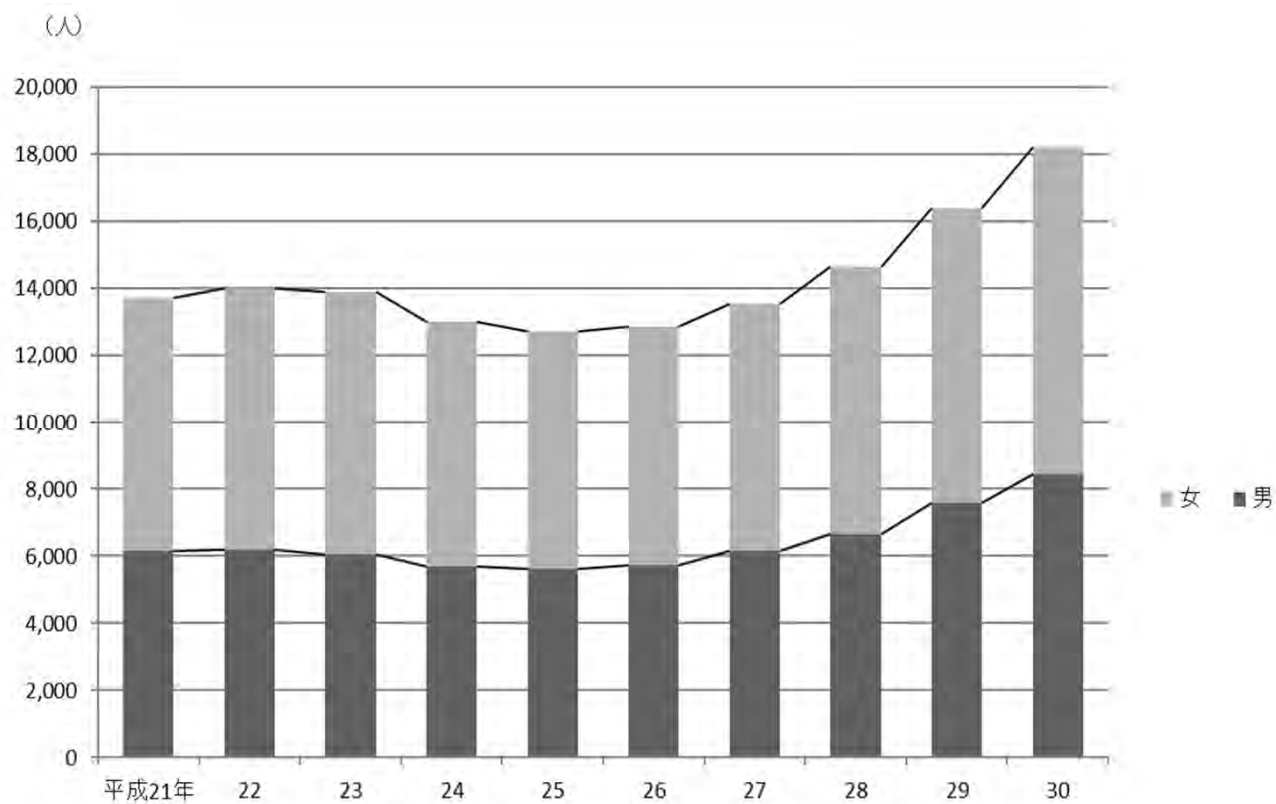


表15 外国人住民数

				(各年1月1日現在)										
年 国	お 籍	よ 地	び 域	人 数			国 籍	地 域	人 数					
				計	男	女			計	男	女			
平成	26		年	12,858	5,741	7,117	ス	ペ	イ	ン	56	41	15	
	27			13,552	6,138	7,414	ス	ウ	エ	ー	21	16	5	
	28			14,662	6,659	8,003	ス	ス	イ	ン	8	5	3	
	29			16,422	7,566	8,856	ス	タ	ジ	キ	ス	2	2	—
	30			18,240	8,438	9,802	英					172	122	50
アジア				16,273	7,128	9,145	ウ	ク	ラ	イ	ン	15	3	12
				3	1	2	ウ	ズ	ベ	キ	ス	113	107	6
アミ	フ	ガ	ニ	143	78	65	ア	ル	メ	ニ	ア	1	1	—
ミバ	ン	グ	ラ	71	43	28	セ	ル		ビ	ア	2	1	1
ブ	ン	ル	ボ	5	—	5	アフリカ					114	100	14
カ	ン	リ	ラ	8	2	6		ア	ル	メ	ジ	ル	1	1
ス			シ	175	135	40	ア	カ	コ	ン	ゴ	4	1	3
中			国	7,427	3,244	4,183	コ	コ	ン	ゴ	民	1	1	—
台			湾	744	223	521	ベ	ガ			ナ	4	3	1
イ	ン	ド	シ	113	84	29	ガ				ニ	1	1	—
イ			ン	141	78	63	ギ				ニ	23	22	1
イ			ク	39	35	4	ケ				ニ	4	4	—
イ	ス		ラ	1	—	1	マ	ダ	ガ	ス	カ	2	2	—
韓			エ	17	10	7	モ	イ	ロ	ジ	ユ	1	1	—
朝			国	4,130	1,847	2,283	ナ				リ	4	3	1
ラ			ス	256	128	128	ル	イ	ワ	ン	ガ	31	31	—
レ			ン	1	—	1	セ		ネ	メ	・	1	1	—
マ	バ	ノ	シ	4	2	2	サ	ン	ト	メ	・	3	3	—
モ	レン	ゴ	ブ	110	47	63	タ				ザ	1	1	—
モ	ル	デ	ル	99	52	47	ト				ニ	2	2	—
ネ	キ	ス	タ	1	1	—	チ				ニ	1	1	—
バ	ウ	ス	ラ	628	346	282	ウ	ユ	ガ		ン	8	6	2
フ	イ	リ	ビ	41	33	8	南	ア	フ	リ	カ	5	3	2
サ	ウ	ガ	ポ	1,058	228	830	エ	フ	ジ	ナ	共	7	5	2
シ	ン	ル	ー	14	9	5	ブ	ル	キン	ナ	ブ	4	3	1
シ			コ	1	1	—	ザ				フ	2	2	—
タ			ム	26	10	16					ビ	4	3	1
ト	ト	ナ		272	47	225	北米					661	460	201
ベ				37	28	9		カ		ナ		ダ	103	80
ヨーロッパ				708	416	292	キ		ユ	ー	バ	1	1	—
				862	569	293	グ	ア	テ	マ	ラ	1	1	—
オ	ー	ス	リ	7	3	4	ハ		イ		チ	3	1	2
ベ	ル	ガ	リ	12	10	2	ホ	ン	ジ	ユ	ス	1	—	1
ベ	ラ	ル	ー	4	3	1	ジ	ヤ	マ	イ	カ	3	3	—
チ		エ	一	6	3	3	メ		キ	シ	コ	19	14	5
デ	ン	マ	ニ	3	2	1	ト	リ	ニ	ダ	ード	5	3	2
エ	ス	ト	ン	4	4	—	米				・	2	3	168
フ	イ	ラ	ン	1	—	1	南米					525	357	168
フ			ス	9	5	4		ア	ル	ゼ	ン	チ	199	93
ド			ツ	137	99	38	ア		リ	ン	シ	9	4	5
ギ			ヤ	76	43	33	ボ		ラ	ビ	ン	2	1	1
ハ	ン	ガ	ード	3	2	1	ブ			ジ	ル	102	48	54
ハ	イ	ラ	ン	9	5	4	チ				リ	4	3	1
アイ	タル	リ	ア	6	6	—	コ		ロ	ン	ビ	29	7	22
イ	ザ	フ	ス	63	46	17	パ		ラ	グ	ア	7	2	5
カ	ヒ	ン	タ	1	—	1	ペ			ル	エ	42	25	17
リ	テ	シ	イ	2	—	2	ベ		ネ	ズ		4	3	1
ル	セ	ン	ン	1	1	—	オセアニア					119	83	36
リ	ト	ア	ニ	1	1	—		オ	ー	ス	ト	ラ	91	60
オ	ラ	ン	ン	4	3	1	フ		イ		リ	1	1	—
ノ	ル	ウ	ン	8	6	2	ミ		ク	ロ	ネ	1	1	—
ボ	ル	ラ	ド	3	1	2	ニ		ユ	ー	ジ	18	21	5
ポ	ル	ト	ル	27	9	18	その他・無国籍					26	21	5
ル	ー	マ	ア	11	3	8		そ	の	他	・	無	12	5
ロ		シ		16	4	12	そ	の	他	・	無	12	5	7
				58	12	46	そ	の	他	・	無	12	5	7

注：国籍・地域の表記および掲載順は、法務省「在留外国人統計」の表示に基づく。

資料：区民部戸籍住民課

**図9 外国人住民数の推移【表15関連】**

注：人数は、平成21年から24年までは旧外国人登録法による登録者数、平成25年以降は住民基本台帳法による住民数である。