

5 工業統計調査

工業統計調査による産業別、町別の工場数、従業者数、製造品出荷額など

練馬区勢
図表

土地
気象
人口

国勢調査

経済
センサス

工業統計
調査

農業

行財政
議会

区施設利用
状況
区民相談

福祉
社会保障
教育

衛生
環境

土木施設
みどり

区民の
暮らし
関連

警察
消防
防災

特別区勢
一覧

工業統計調査

= 調査の沿革 =

明治42年以降、調査内容等の見直しを経ながら、令和3年調査まで原則として毎年実施されていた。

なお、従前は西暦末尾0、3、5、8年の調査時は全数調査として実施されていたが、平成22年調査からは従業者3人以下の事業所はすべての調査年において対象外となった。

令和3年調査を最後に、令和4年に経済構造実態調査に包摂され、廃止となった。

= 調査の目的 =

わが国の工業の実態を明らかにし、産業政策、中小企業政策など、国や地方公共団体の行政施策のための基礎資料とすることを主な目的とする。

= 調査の時期(調査期日) =

実施年の6月1日を調査期日として実施する。ただし、平成26年調査までは毎年12月31日を調査期日としていた。

なお、平成29年以降の工業統計調査においては、工場数、従業者数は実施年の6月1日現在、現金給与総額、製造品出荷額等などの経理事項は前年の1月から12月の実績により調査している。

また、令和3年は「経済センサス-活動調査」の実施年のため中止され、令和4年に経済構造実態調査に包摂され、廃止となった。

= 調査の対象 =

製造業を営む全国すべての事業所を対象とする。ただし、国に属する事業所および従業者3人以下の事業所は除く。

= 用語の説明 =

工場	製造業の事業所。
従業者	常用労働者と個人業主および無給家族従業者を合わせたもの。
送出者	別経営の事業所へ出向・派遣している人。
現金給与総額	1年間に常用労働者、臨時雇用者に対して支給した現金給与等の総額。
原材料使用額等	1年間における原材料使用額、燃料使用額、電力使用額、委託生産費、製造等に関連する外注費および転売した商品の仕入額の合計額。
製造品出荷額等	1年間における製造品出荷額、加工賃収入額、修理料収入額、くず・廃物出荷額およびその他の収入額の合計。
加工賃収入	他の企業が所有する原材料または製品に賃加工をして受けとった収入。
付加価値額	以下の式で求める。 $\begin{aligned} & \text{製造品出荷額等} + (\text{製造品年末在庫額} - \text{製造品年初在庫額}) + \\ & (\text{半製品および仕掛品年末価額} - \text{半製品および仕掛品年初価額}) - \\ & (\text{推計酒税、たばこ税、揮発油税および地方揮発油税} + \text{推計消費税額}) - \\ & \text{原材料使用額等} - \text{減価償却額} \end{aligned}$
粗付加価値額	以下の式で求める。 $\begin{aligned} & \text{製造品出荷額等} - (\text{推計酒税、たばこ税、揮発油税および地方揮発油税} + \\ & \text{推計消費税額}) - \text{原材料使用額等} \end{aligned}$

= 産業分類 =

日本標準産業分類に基づく分類(中・小・細)により、事業所の主要な製造品目から1事業所を1分類に格付けしている。

産業中分類	
09	食料品製造業
10	飲料・たばこ・飼料製造業
11	繊維工業
12	木材・木製品製造業(家具を除く)
13	家具・装備品製造業
14	パルプ・紙・紙加工品製造業
15	印刷・同関連業
16	化学工業
17	石油製品・石炭製品製造業
18	プラスチック製品製造業(一定のものを除く)
19	ゴム製品製造業
20	なめし革・同製品・毛皮製造業
21	窯業・土石製品製造業
22	鉄鋼業
23	非鉄金属製造業
24	金属製品製造業
25	はん用機械器具製造業
26	生産用機械器具製造業
27	業務用機械器具製造業
28	電子部品・デバイス・電子回路製造業
29	電気機械器具製造業
30	情報通信機械器具製造業
31	輸送用機械器具製造業
32	その他の製造業

注：上記の産業中分類は、産業大分類の製造業に該当するもののみを表示している。

表33 工場数、従業者数および製造品出荷額等

(1) 工場数、従業者数

(平成26年までは12月31日現在、平成29年以降は6月1日現在)

年	工場数	従業者数		
		計	常用労働者	個人業主 および 無給家族従業者
平成 19 年	326	4,971	4,943	28
21	278	4,132	4,106	26
22	242	3,683	3,650	33
24	229	3,454	3,424	30
25	197	4,201	4,176	25
26	193	3,032	3,009	23
年	工場数	総数	常用労働者	個人業主 および 無給家族従業者
令和 29 年	178	3,183	3,191	17
30	168	3,065	3,091	10
元 年	159	2,914	2,926	11
2	153	2,900	2,911	7

注：平成29年以降は、従業者数から送出者を除いているため、「総数」が「常用労働者」と「個人業主および無給家族従業者」の合計とならない。
資料：東京都総務局統計部産業統計課「工業統計調査報告」

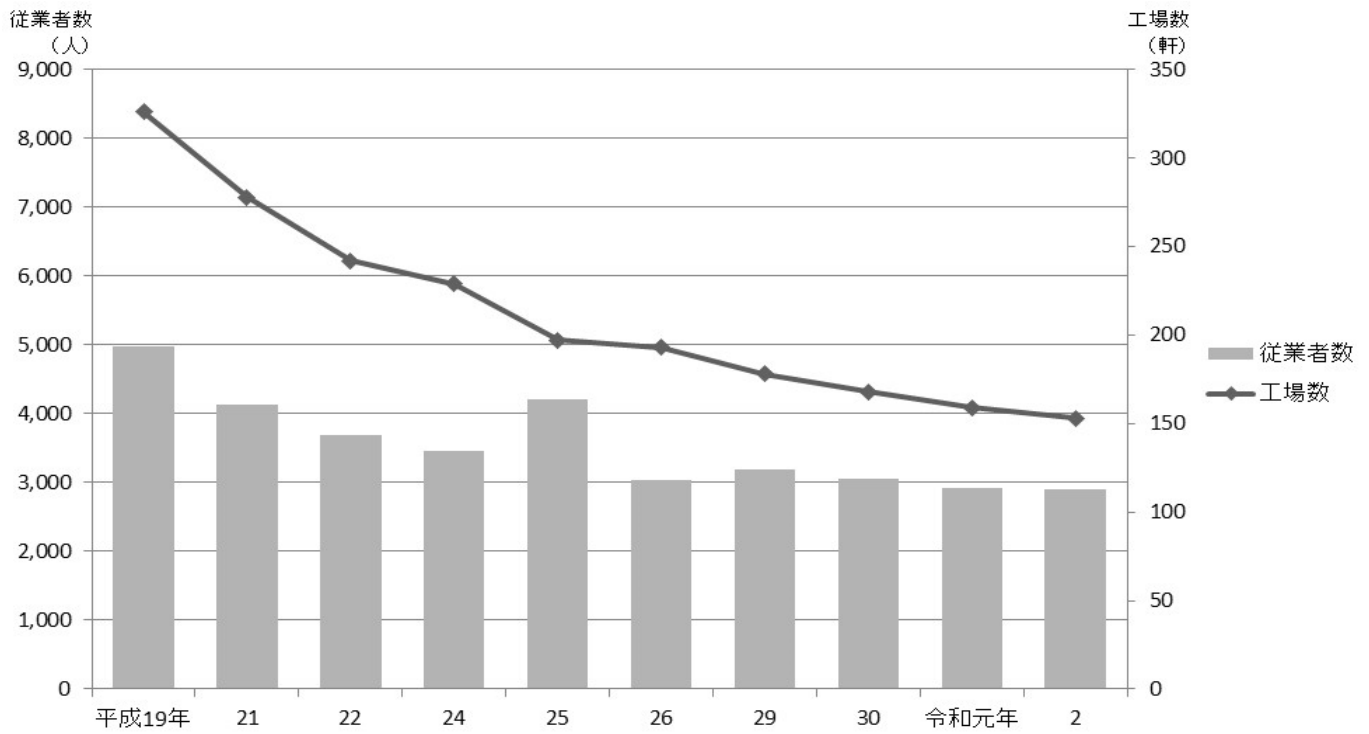
(2) 製造品出荷額等

年	現金給与総額	原材料 使用額等	製造品出荷額等				粗付加価値額
			計	うち製造品 出荷額	うち加工賃 収入額	うち修理料 収入額	
平成 19 年	百万円 20,790	百万円 52,265	百万円 99,243	百万円 89,261	百万円 7,660	百万円 36	百万円 45,079
21	17,697	37,223	74,786	65,889	5,874	41	35,932
22	14,340	37,071	69,894	62,535	4,375	88	31,497
24	12,972	33,346	65,367	57,772	4,628	101	30,691
25	17,864	39,334	71,844	60,060	4,301	163	31,142
26	11,606	33,667	61,637	53,788	4,000	126	26,336
29	12,379	38,648	67,319	58,666	3,892	318	26,867
30	12,990	37,256	66,186	57,112	4,278	198	27,304
令和 元 年	12,428	36,160	64,878	55,632	4,314	195	27,127
2	12,822	36,322	64,488	56,399	3,253	131	26,681

注：「製造品出荷額等」の計は、上記のほか「くず・廃物出荷額」および「その他の収入額」を含んでいる。
資料：東京都総務局統計部産業統計課「工業統計調査報告」

図16 工場数、従業者数および製造品出荷額等の推移【表33関連】

(1) 工場数、従業者数



(2) 製造品出荷額等

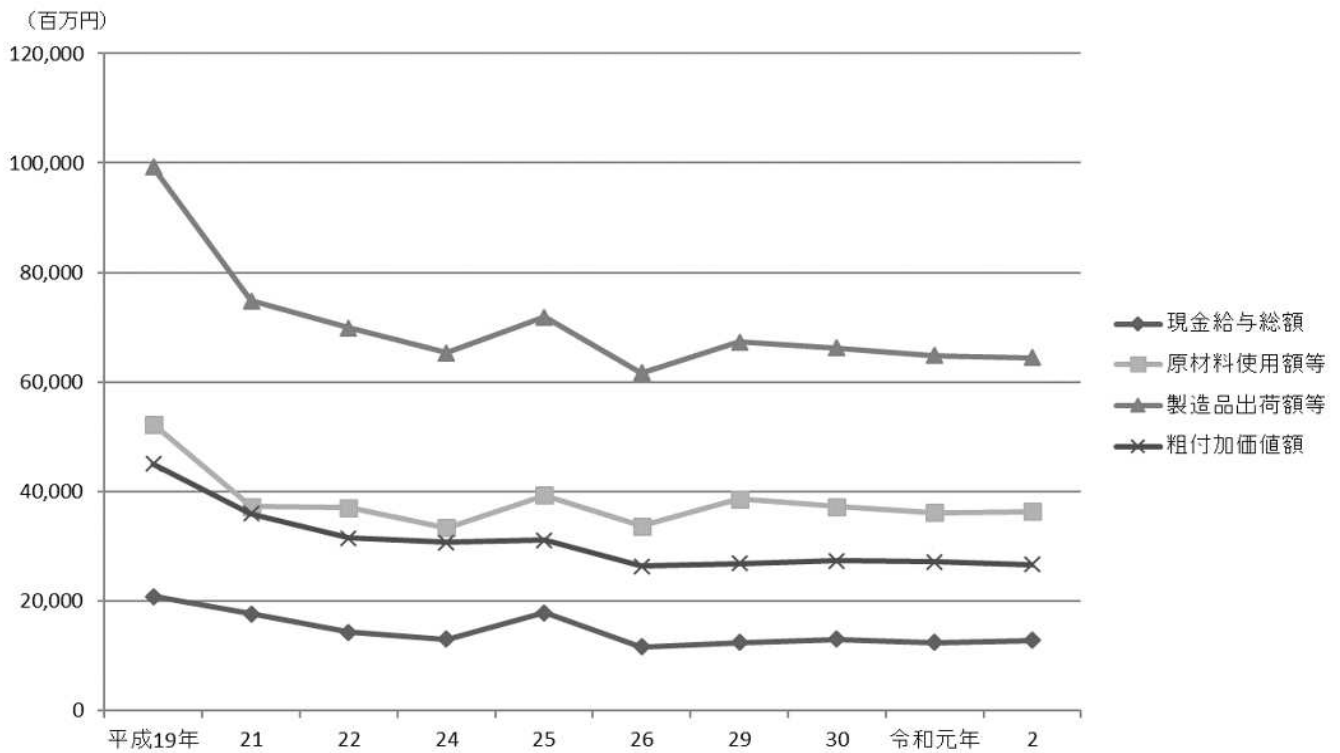


表34 町別・産業中分類別工場数

町名	総数	09 食料品	10 飲料・ たばこ・ 飼料	11 繊維工業	12 木材・ 木製品	13 家具・ 装備品	14 パルプ・ 紙・ 紙加工品	15 印刷・ 同関連業	16 化学工業	17 石油製品 ・ 石炭製品	18 プラス チック 製品	19 ゴム製品
総数	153	29	-	12	-	7	11	18	2	-	13	2
旭丘	2	-	-	-	-	-	-	1	-	-	-	-
小竹町	1	-	-	-	-	-	-	-	-	-	-	-
栄町	-	-	-	-	-	-	-	-	-	-	-	-
羽沢	4	1	-	-	-	-	-	1	-	-	-	-
豊玉上	1	1	-	-	-	-	-	-	-	-	-	-
豊玉中	1	-	-	-	-	-	-	1	-	-	-	-
豊玉北	3	-	-	1	-	-	-	-	-	-	-	-
中村	9	1	-	2	-	2	1	1	-	-	-	1
中村南	2	1	-	1	-	-	-	-	-	-	-	-
中村北	1	-	-	1	-	-	-	-	-	-	-	-
桜台	2	-	-	-	-	-	-	-	-	-	-	-
練馬	1	-	-	-	-	-	-	1	-	-	-	-
向山	2	-	-	1	-	-	1	-	-	-	-	-
貫井	1	-	-	-	-	-	-	-	-	-	-	-
	13	2	-	-	-	-	1	2	-	-	-	-
錦川	2	-	-	-	-	-	-	2	-	-	-	-
氷平	8	-	-	1	-	-	4	-	-	-	1	-
早宮	4	-	-	-	-	-	-	-	-	-	-	-
春日	2	-	-	-	-	1	-	-	-	-	-	-
	-	-	-	-	-	-	-	-	-	-	-	-
高松	12	5	-	-	-	-	1	-	-	-	1	-
北田	20	4	-	1	-	1	-	2	1	-	2	-
田柄	5	1	-	1	-	1	-	2	-	-	-	-
光が丘	-	-	-	-	-	-	-	-	-	-	-	-
旭町	4	-	-	-	-	-	-	1	-	-	2	-
土支田	2	-	-	-	-	-	-	-	-	-	-	1
富土見	4	3	-	-	-	-	-	1	-	-	-	-
南田中	3	1	-	-	-	-	-	-	-	-	2	-
高野台	3	2	-	-	-	-	-	-	-	-	-	-
谷原	6	1	-	-	-	-	1	1	-	-	1	-
三原台	1	1	-	-	-	-	-	-	-	-	-	-
石神井	2	-	-	-	-	1	-	-	-	-	-	-
石神井	1	-	-	-	-	-	-	-	-	-	-	-
上石神井	1	-	-	-	-	-	-	-	-	-	-	-
上石神井	1	-	-	-	-	-	-	-	-	-	1	-
下石神井	3	2	-	-	-	-	1	-	-	-	-	-
立野町	1	-	-	1	-	-	-	-	-	-	-	-
関町東	2	-	-	-	-	-	-	-	-	-	-	-
関町南	-	-	-	-	-	-	-	-	-	-	-	-
関町北	-	-	-	-	-	-	-	-	-	-	-	-
東大泉	8	-	-	-	-	-	1	2	1	-	1	-
西大泉	-	-	-	-	-	-	-	-	-	-	-	-
西南大泉	2	-	-	-	-	1	-	-	-	-	-	-
大泉	3	1	-	1	-	-	-	-	-	-	-	-
	6	2	-	-	-	-	-	-	-	-	1	-
大泉学園	4	-	-	1	-	-	-	-	-	-	1	-

資料：総務部総務課

(令和2年6月1日現在)

20 なめし革・ 同製品・ 毛皮	21 窯業・ 土石製品	22 鉄鋼業	23 非鉄金属	24 金属製品	25 はん用 機械器具	26 生産用 機械器具	27 業務用 機械器具	28 電子部品・ デバイス・ 電子回路	29 電気 機械器具	30 情報通信 機械器具	31 輸送用 機械器具	32 その他の 製造業	町名
1	5	-	1	11	3	6	9	1	11	1	3	7	総数
-	-	-	-	-	-	-	-	-	-	-	-	1	旭丘
-	-	-	-	-	-	1	-	-	-	-	-	-	小竹町
-	-	-	-	-	-	-	-	-	-	-	-	-	栄町
-	-	-	-	1	-	1	-	-	-	-	-	-	羽沢
-	-	-	-	-	-	-	-	-	-	-	-	-	豊玉上
-	-	-	-	-	-	-	-	-	-	-	-	-	豊玉中
-	1	-	-	-	-	-	-	-	1	-	-	-	豊玉南
-	1	-	-	-	-	-	-	-	-	-	-	-	豊玉北
-	-	-	-	-	-	-	-	-	-	-	-	-	中村
-	-	-	-	-	-	-	-	-	-	-	-	-	中村南
-	1	-	-	-	-	-	-	-	1	-	-	-	中村北
-	-	-	-	-	-	-	-	-	-	-	-	-	桜台
-	-	-	-	-	-	-	-	-	-	-	-	-	練馬
-	-	-	-	1	-	-	-	-	-	-	-	-	向山
-	-	-	-	1	1	1	2	-	1	-	1	1	賞井
-	-	-	-	-	-	-	-	-	-	-	-	-	錦台
-	-	-	-	-	-	-	2	-	-	-	-	-	川和台
-	1	-	-	1	-	-	1	-	1	-	-	-	氷平宮
-	-	-	-	-	-	-	1	-	-	-	-	-	春日町
-	-	-	-	-	-	1	2	-	1	-	-	1	高松
-	-	-	-	3	-	1	1	-	1	-	2	1	北町
-	-	-	-	-	-	-	-	-	-	-	-	-	田柄
-	-	-	-	-	-	-	-	-	-	-	-	-	光が丘
-	-	-	1	-	-	-	-	-	-	-	-	-	旭町
-	1	-	-	-	-	-	-	-	-	-	-	-	土支田
-	-	-	-	-	-	-	-	-	-	-	-	-	富士見台
-	-	-	-	-	-	-	-	-	-	-	-	-	南野中
-	-	-	-	-	-	-	-	-	1	-	-	-	高野台
-	-	-	-	1	-	-	-	-	1	-	-	-	高谷原
-	-	-	-	-	-	-	-	-	-	-	-	-	三原台
-	-	-	-	1	-	-	-	-	-	-	-	-	石神井町
-	-	-	-	-	-	-	-	-	-	-	-	1	石神井台
1	-	-	-	-	-	-	-	-	-	-	-	-	上石神井
-	-	-	-	-	-	-	-	-	-	-	-	-	上石神井南
-	-	-	-	-	-	-	-	-	-	-	-	-	下石神井
-	-	-	-	-	-	-	-	-	-	-	-	-	立野町
-	-	-	-	-	-	-	-	-	2	-	-	-	関町東
-	-	-	-	-	-	-	-	-	-	-	-	-	関町南
-	-	-	-	-	-	-	-	-	-	-	-	-	関町北
-	-	-	-	1	-	1	-	-	-	1	-	-	東大泉
-	-	-	-	-	-	-	-	-	-	-	-	-	西大泉
-	-	-	-	1	-	-	-	-	-	-	-	-	西南大泉
-	-	-	-	-	1	-	-	-	-	-	-	-	南大泉
-	-	-	-	-	-	-	-	-	1	-	-	-	大泉
-	-	-	-	-	-	-	-	1	-	-	-	-	大泉学園

表35 町別・従業者規模別工場数

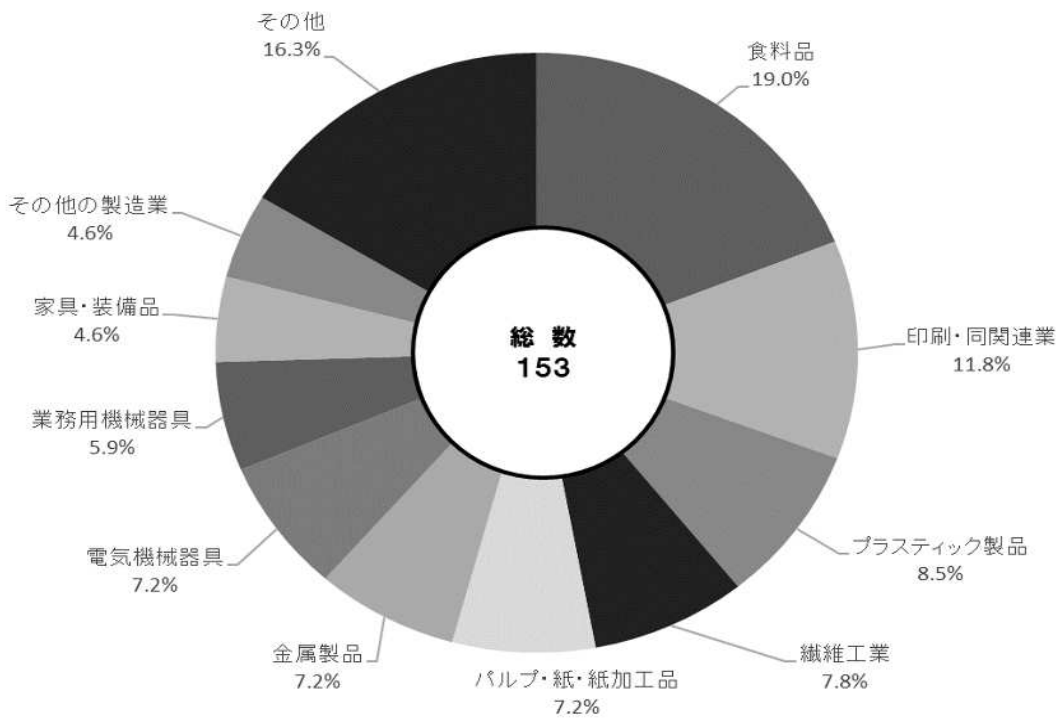
(令和2年6月1日現在)

町名	総数	(令和2年6月1日現在)								
		4～9人	10～19人	20～29人	30～49人	50～99人	100～299人	300～499人	500人以上	
総数	153	67	48	17	11	7	3	-	-	
旭丘	2	2	-	-	-	-	-	-	-	
小竹町	1	1	-	-	-	-	-	-	-	
栄羽町	-	-	-	-	-	-	-	-	-	
豊玉上	4	-	3	1	-	-	-	-	-	
豊玉	1	-	-	-	1	-	-	-	-	
豊玉中	1	-	-	1	-	-	-	-	-	
豊玉北	3	2	1	-	-	-	-	-	-	
豊玉南	9	4	3	-	2	-	-	-	-	
中村	2	2	-	-	-	-	-	-	-	
中村北	1	-	1	-	-	-	-	-	-	
桜練台	2	1	1	-	-	-	-	-	-	
向馬山	1	1	-	-	-	-	-	-	-	
貫井	13	3	6	1	1	1	1	-	-	
氷川台	2	2	-	-	-	-	-	-	-	
氷川和宮	8	5	1	2	-	-	-	-	-	
早春日	4	3	1	-	-	-	-	-	-	
春日	2	1	-	1	-	-	-	-	-	
高北田	-	-	-	-	-	-	-	-	-	
松町	12	4	2	3	3	-	-	-	-	
柄丘	20	7	10	-	-	3	-	-	-	
が	5	2	2	1	-	-	-	-	-	
旭町	-	-	-	-	-	-	-	-	-	
旭	4	2	1	-	-	-	1	-	-	
土支田	2	1	-	1	-	-	-	-	-	
富土見	4	2	-	1	1	-	-	-	-	
南田中	3	1	-	1	1	-	-	-	-	
高野台	3	-	2	-	1	-	-	-	-	
谷原	6	2	2	-	-	2	-	-	-	
三原台	1	1	-	-	-	-	-	-	-	
石神井町	2	2	-	-	-	-	-	-	-	
石神井台	1	1	-	-	-	-	-	-	-	
上石神井	1	-	1	-	-	-	-	-	-	
上石神井南	1	-	1	-	-	-	-	-	-	
下石神井	3	2	-	-	1	-	-	-	-	
立野町	1	-	1	-	-	-	-	-	-	
関町	2	1	1	-	-	-	-	-	-	
関町	-	-	-	-	-	-	-	-	-	
関町	-	-	-	-	-	-	-	-	-	
東大泉	8	4	2	-	-	1	1	-	-	
西大泉	-	-	-	-	-	-	-	-	-	
西南大泉	2	1	1	-	-	-	-	-	-	
大泉	3	1	-	2	-	-	-	-	-	
大泉	6	4	-	2	-	-	-	-	-	
大泉学園町	4	1	3	-	-	-	-	-	-	

資料：総務部総務課

図17 産業中分類別・従業者規模別工場数【表34、35関連】

(1) 産業中分類別



(2) 従業者規模別

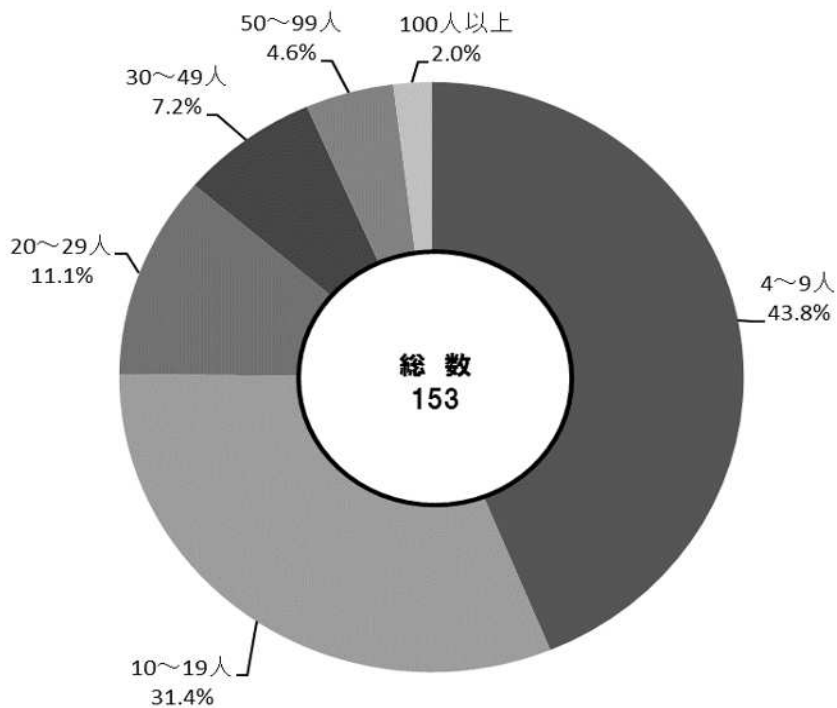


表36 産業中分類別・従業者規模別工場数、従業者数および製造品出荷額等

区 分	工 場 数	従 業 者 数 (送出者を除く)	常用労働者	個人業主 および 無給家族従業者	現金給与総額
総 数	153	2,900	2,911	7	1,282,192
万円					
《 産 業 中 分 類 別 》					
09 食 料 品 製 造 業	29	790	788	2	275,139
10 飲 料 ・ た ば こ ・ 飼 料 製 造 業	-	-	-	-	-
11 織 維 工 業	12	149	146	3	46,404
12 木 材 ・ 木 製 品 製 造 業 (家 具 を 除 く)	-	-	-	-	-
13 家 具 ・ 装 備 品 製 造 業	7	110	110	-	44,445
14 パルプ・紙・紙加工品製造業	11	202	202	-	93,974
15 印 刷 ・ 同 関 連 業	18	324	327	2	163,170
16 化 学 工 業	2	74	75	-	x
17 石 油 製 品 ・ 石 炭 製 品 製 造 業	-	-	-	-	-
18 プラスチック製品製造業 (一定のものを除く)	13	140	140	-	48,764
19 ゴム製品製造業	2	14	14	-	x
20 なめし革・同製品・毛皮製造	1	12	12	-	x
21 窯業・土石製品製造業	5	56	56	-	31,257
22 鉄 鋼 業	-	-	-	-	-
23 非鉄金属製造業	1	122	122	-	x
24 金 属 製 品 製 造 業	11	108	109	-	42,937
25 はん用機械器具製造業	3	51	51	-	27,078
26 生産用機械器具製造業	6	77	77	-	36,550
27 業務用機械器具製造業	9	107	107	-	79,775
28 電子部品・デバイス・ 電子回路製造業	1	14	14	-	x
29 電気機械器具製造業	11	147	147	-	75,048
30 情報通信機械器具製造業	1	299	310	-	x
31 輸送用機械器具製造業	3	30	30	-	x
32 そ の 他 の 製 造 業	7	74	74	-	26,718
《 従 業 員 規 模 別 》					
4 ~ 9 人	67	412	407	6	161,390
10 ~ 19 人	48	643	642	1	229,439
20 ~ 29 人	17	433	438	-	194,254
30 ~ 49 人	11	395	395	-	201,266
50 ~ 99 人	7	447	448	-	248,609
100 ~ 199 人	2	271	271	-	x
200 人以上	1	299	310	-	x

注：「製造品出荷額等」の総額は、上記のほか「くず・廃物出荷額」および「修理料収入額」等を含んでいる。
資料：東京都総務局統計部産業統計課「2020年工業統計調査報告」

原材料 使用額等	製 造 品 出 荷 額 等			粗付加価値額	区 分
	総 額	うち 製 造 品 出 荷 額	うち 加 工 賃 収 入 額		
万円	万円	万円	万円	万円	
3,632,160	6,448,777	5,639,892	325,332	2,668,140	総 数
					《 産 業 中 分 類 別 》
752,107	1,445,680	1,410,003	2,047	643,610	09 食 料 品 製 造 業
-	-	-	-	-	10 飲 料 ・ た ば こ ・ 飼 料 製 造 業
158,132	292,337	11,218	54,602	124,537	11 織 維 工 業
-	-	-	-	-	12 木 材 ・ 木 製 品 製 造 業 (家 具 を 除 く)
105,299	216,854	205,892	8,495	102,891	13 家 具 ・ 装 備 品 製 造 業
263,803	454,045	306,124	107,382	175,918	14 パ ル プ ・ 紙 ・ 紙 加 工 品 製 造 業
257,347	458,419	363,821	45,603	185,467	15 印 刷 ・ 同 関 連 業
x	x	x	x	x	16 化 学 工 業
-	-	-	-	-	17 石 油 製 品 ・ 石 炭 製 品 製 造 業
48,764	197,537	135,054	7,561	107,786	18 プ ラ ス チ ッ ク 製 品 製 造 業 (一 定 の も の を 除 く)
x	x	x	x	x	19 ゴ ム 製 品 製 造 業
x	x	x	x	x	20 な め し 革 ・ 同 製 品 ・ 毛 皮 製 造 業
239,650	362,461	334,879	x	113,190	21 窯 業 ・ 土 石 製 品 製 造 業
-	-	-	-	-	22 鉄 鋼 業
x	x	x	x	x	23 非 鉄 金 属 製 造 業
77,547	145,884	105,542	39,742	62,985	24 金 属 製 品 製 造 業
48,432	131,318	120,207	-	77,304	25 は ん 用 機 械 器 具 製 造 業
49,474	120,480	85,437	12,426	65,444	26 生 産 用 機 械 器 具 製 造 業
42,122	122,196	112,998	7,013	74,264	27 業 務 用 機 械 器 具 製 造 業
x	x	x	x	x	28 電 子 部 品 ・ デ バ イ ス ・ 電 子 回 路 製 造 業
143,460	278,220	255,543	131	126,007	29 電 気 機 械 器 具 製 造 業
x	x	x	x	x	30 情 報 通 信 機 械 器 具 製 造 業
x	x	x	x	x	31 輸 送 用 機 械 器 具 製 造 業
38,151	99,350	70,454	19,986	56,418	32 そ の 他 の 製 造 業
					《 従 業 員 規 模 別 》
418,906	814,666	653,735	100,151	365,585	4 ~ 9 人
390,593	887,348	708,934	106,243	459,744	10 ~ 19 人
599,194	1,039,520	851,870	118,938	406,878	20 ~ 29 人
531,530	907,509	754,053	-	348,973	30 ~ 49 人
1,210,537	1,796,464	1,755,039	-	600,054	50 ~ 99 人
x	x	x	-	x	100 ~ 199 人
x	x	x	-	x	200 人 以 上

表37 町別工場数、従業者数および製造品出荷額等

町名	工場数	従業者数 (送出者を除く)	常用労働者	個人業主 および 無給家族従業者	現金給与総額
総数	153	2,900	2,911	7	1,282,192
旭丘	2	11	11	-	x
小栄竹町	1	4	4	-	x
羽沢	-	-	-	-	-
豊玉上	4	68	68	-	27,777
	1	30	30	-	x
豊玉中	1	26	31	-	x
豊玉北	3	28	28	-	11,965
豊玉南	9	135	135	-	65,583
中村北	2	10	7	3	x
中村南	1	17	17	-	x
中村北	2	20	20	-	x
桜台	1	8	8	-	x
練馬	2	24	24	-	x
向山	1	8	9	-	x
貫井	13	365	365	-	187,490
錦川	2	9	7	2	x
氷平	8	88	88	-	35,068
早宮	4	34	34	-	15,630
春日	2	33	33	-	x
	-	-	-	-	-
高松	12	242	242	-	95,899
北町	20	370	371	-	173,605
田柄	5	66	66	-	17,423
光が丘	-	-	-	-	-
旭町	4	153	153	-	63,921
土支田	2	33	33	-	x
富士見台	4	74	74	-	22,160
南野中	3	64	64	-	30,063
高野台	3	63	63	-	42,163
谷原	6	176	176	-	72,135
三原台	1	7	7	-	x
石神井町	2	10	10	-	x
石神井台	1	7	7	-	x
上石神井	1	12	12	-	x
上石神井南町	1	11	11	-	x
下石神井	3	50	50	-	12,571
立野町	1	12	12	-	x
関町東	2	25	25	-	x
関町南	-	-	-	-	-
関町北	-	-	-	-	-
東大泉	8	403	414	-	191,040
西大泉	-	-	-	-	-
西南大泉	2	20	20	-	x
南大泉	3	62	62	-	30,353
大泉	6	76	75	1	32,325
大泉学園町	4	46	45	1	13,835

注：「製造品出荷額等」の総額は、上記のほか「くす」・「廃物出荷額」および「修理料収入額」等を含んでいる。

資料：総務部総務課

原 材 料 使 用 額 等	製 造 品 出 荷 額 等			付 加 価 値 額 (29 人 以 下 は 粗 付 加 価 値 額)	町 名
	総 額	う ち 製 造 品 出 荷 額	う ち 加 工 賃 収 入 額		
万円	万円	万円	万円	万円	
3,632,160	6,448,777	5,639,892	325,332	2,606,010	総 数
X	X	X	X	X	旭 丘
X	X	X	X	X	小 竹 町
-	-	-	-	-	栄 町
48,882	103,398	95,197	3,937	50,263	羽 沢
X	X	X	X	X	豊 玉 上
X	X	X	X	X	豊 玉 中
28,882	56,688	36,892	9,333	25,627	豊 玉 南
394,843	594,352	436,199	3,403	183,058	豊 玉 北
X	X	X	X	X	中 村
X	X	X	X	X	中 村 南
X	X	X	X	X	中 村 北
X	X	X	X	X	桜 台
X	X	X	X	X	練 馬 山
253,012	616,682	613,532	752	332,599	向 貫 井
X	X	X	X	X	錦 川 台
148,162	222,829	75,486	105,041	68,818	氷 平 和
36,193	63,293	46,826	16,033	24,978	早 宮 町
X	X	X	X	X	春 日
-	-	-	-	-	
239,566	437,443	424,862	11,257	182,905	高 松 町
1,078,775	1,631,971	1,594,768	33,114	555,485	北 柄 丘
13,027	40,434	16,594	23,840	25,271	田 が 丘
-	-	-	-	-	光 旭 町
190,820	375,829	287,928	892	152,249	
X	X	X	X	X	土 支 田
34,388	78,764	65,706	4,514	41,104	富 士 見 台
119,185	188,391	146,427	773	61,329	南 田 中 台
28,808	57,339	57,339	-	26,098	高 野 台
172,713	339,597	328,129	-	143,309	谷 原
X	X	X	X	X	三 原 台
X	X	X	X	X	石 神 井 町
X	X	X	X	X	石 神 井 台
X	X	X	X	X	上 石 神 井
X	X	X	X	X	上 石 神 井 南 町
28,538	70,684	70,684	-	36,792	下 石 神 井
X	X	X	X	X	立 野 町
X	X	X	X	X	関 町 東
-	-	-	-	-	関 町 南
-	-	-	-	-	関 町 北
285,185	478,305	405,732	18,440	179,218	東 大 泉 町
-	-	-	-	-	西 大 泉 町
X	X	X	X	X	西 大 泉 町
60,198	132,440	130,564	1,876	67,229	南 大 泉 町
166,137	272,165	249,153	11,901	98,364	大 泉 町
15,259	59,930	32,271	2,610	41,172	大 泉 学 園 町

