

7 行 財 政 ・ 議 会

予算額、決算額、選挙別投票・開票状況、情報公開、職員数など

練馬区勢
図表

土地
気象
人口

国勢調査

経済
センサス

工業統計
調査

農 業

行財政
議会

区施設利用
状況
区民相談

福祉
社会保障
教育

衛生
環境

土木施設
みどり

区民の
くらし
関連

警察
消防
防災

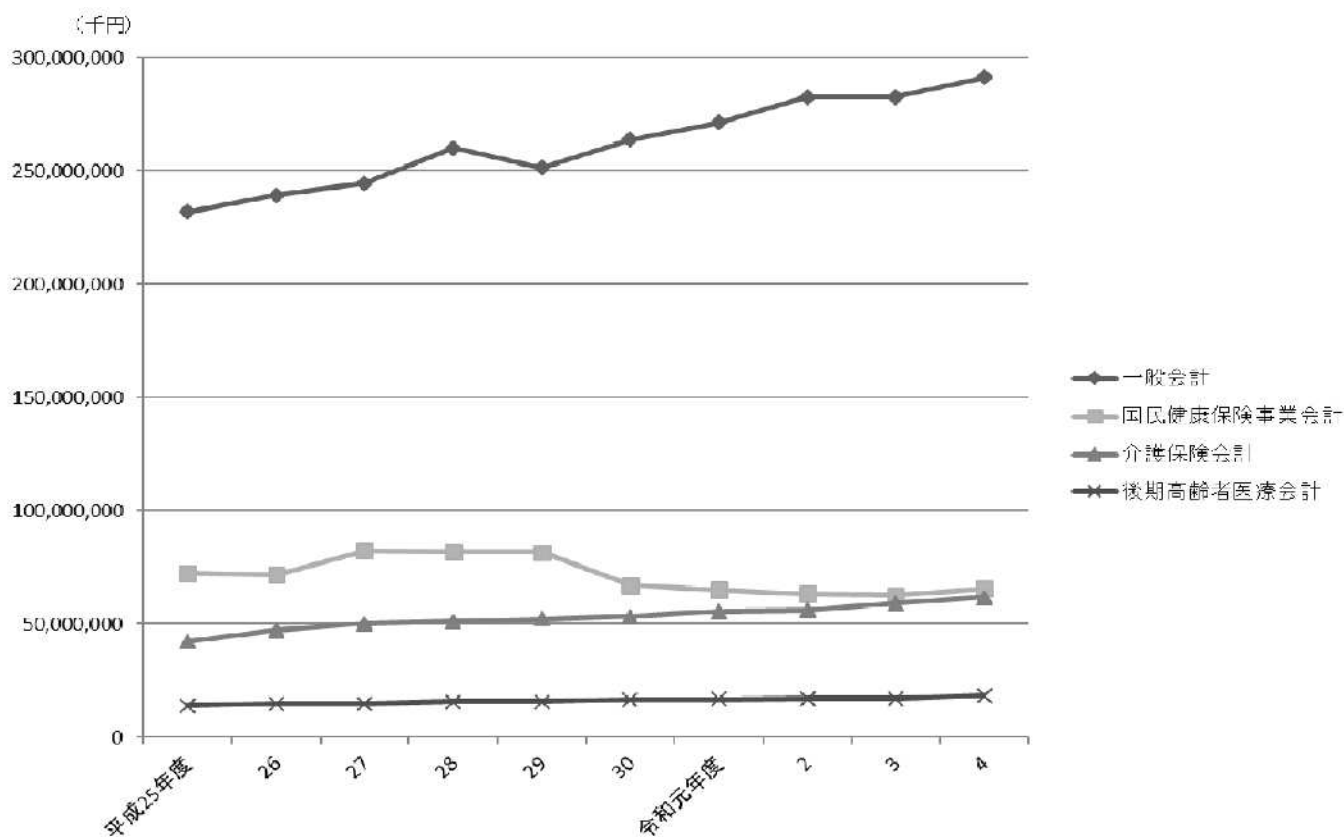
特別区勢
一覧

表46 予算額(当初)

年 度	一 般 会 計	特 別 会 計			
		国民健康保険事業 会 計	介 護 保 険 会 計	後期高齢者医療 会 計	公 共 駐 車 場 会 計
	千円	千円	千円	千円	千円
平成 25 年度	231,850,503	72,355,168	42,353,325	13,916,445	527,437
26	239,130,792	71,842,603	47,110,594	14,954,433	520,268
27	244,597,182	82,263,886	50,276,817	14,964,283	528,468
28	259,967,555	81,921,299	51,147,639	15,693,781	551,653
29	251,477,234	81,587,588	52,284,847	15,723,245	557,762
30	263,658,307	67,043,751	53,332,396	16,546,932	554,939
令和 元 年度	271,288,853	65,197,619	55,599,892	16,779,938	481,419
2	282,671,024	63,280,451	56,316,552	17,082,591	455,924
3	282,577,729	62,593,585	59,199,580	17,119,423	412,469
4	291,244,804	65,601,739	61,721,568	18,416,035	353,459

資料：企画部財政課

図18 予算額(当初)の推移【表46関連】



注：特別会計は、一定以上の規模のもののみグラフに表示した。

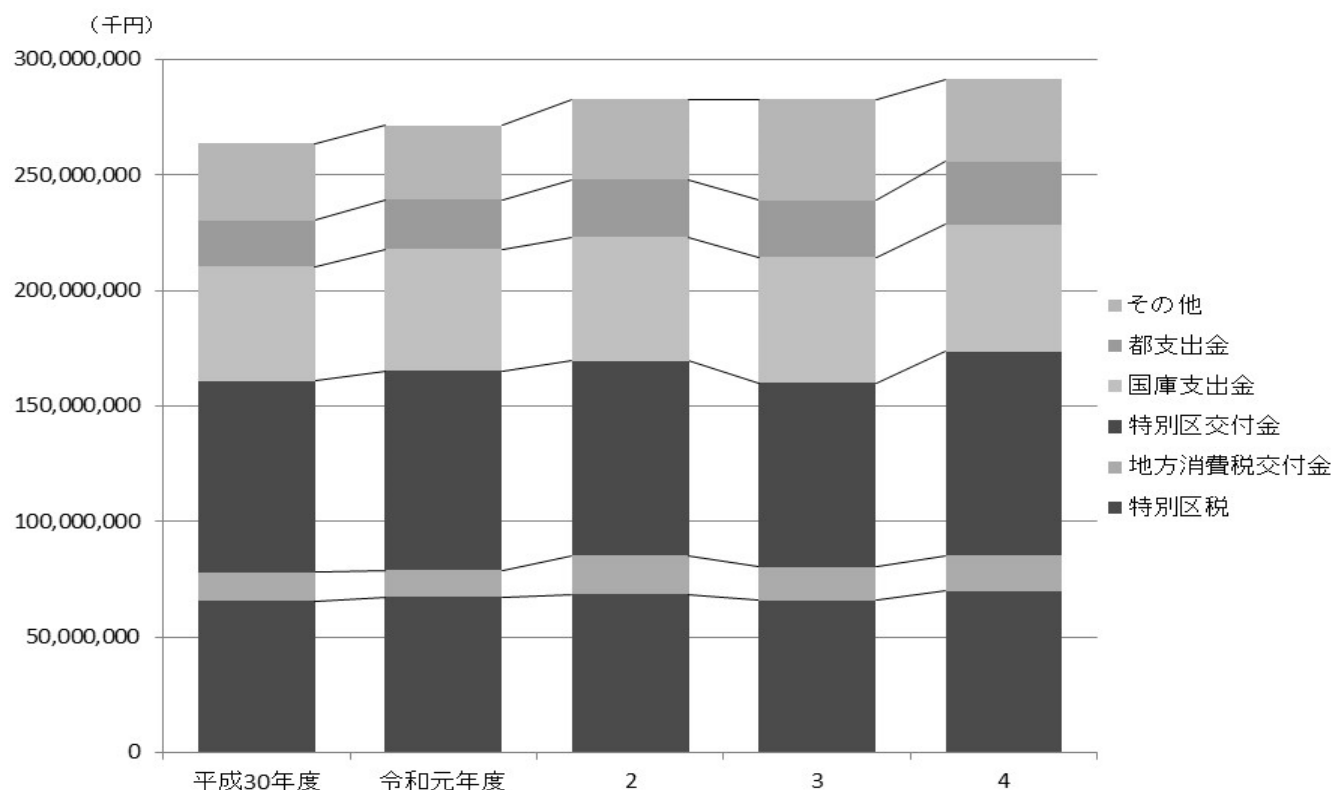
表47 一般会計当初予算額

(1) 歳入

科 目	平成30年度		令和元年度		令和2年度		令和3年度		令和4年度	
	千円	構成比 %	千円	構成比 %	千円	構成比 %	千円	構成比 %	千円	構成比 %
総 額	263,658,307		271,288,853		282,671,024		282,577,729		291,244,804	
特別区税	65,646,639	24.9	67,193,811	24.8	68,263,887	24.1	65,657,344	23.2	69,781,702	24.0
地方譲与税	954,000	0.4	967,750	0.4	1,010,000	0.4	1,010,000	0.4	1,108,000	0.4
利子割交付金	166,500	0.1	200,000	0.1	230,000	0.1	210,000	0.1	190,000	0.1
配当割交付金	1,210,000	0.5	1,210,000	0.4	1,020,000	0.4	800,000	0.3	1,000,000	0.3
株式等譲渡所得割交付金	1,147,000	0.4	1,147,000	0.4	910,000	0.3	910,000	0.3	1,100,000	0.4
地方消費税交付金	12,193,000	4.6	11,549,000	4.3	16,892,000	6.0	14,624,000	5.2	15,420,000	5.3
自動車取得税交付金	480,000	0.2	295,000	0.1	-	-	-	-	-	-
環境性能割交付金	-	-	67,000	0.0	252,000	0.1	302,000	0.1	360,000	0.1
地方特例交付金	404,800	0.2	448,000	0.2	556,000	0.2	520,900	0.2	490,000	0.2
特別区交付金	83,019,248	31.5	86,411,214	31.9	84,249,781	29.8	79,701,451	28.2	88,337,511	30.3
交通安全対策特別交付金	66,000	0.0	66,000	0.0	60,000	0.0	60,000	0.0	64,000	0.0
分担金及び負担金	1,736,694	0.7	1,454,864	0.5	1,026,624	0.4	1,135,803	0.4	1,233,057	0.4
使用料及び手数料	5,283,150	2.0	5,202,685	1.9	4,657,766	1.6	4,731,546	1.7	5,068,023	1.7
国庫支出金	49,541,751	18.8	52,562,777	19.4	53,715,454	19.0	54,274,077	19.2	54,861,549	18.8
都支 出 金	19,977,023	7.6	21,396,316	7.9	24,931,027	8.8	24,725,730	8.8	27,475,951	9.4
財 産 収 入	459,816	0.2	423,012	0.2	551,411	0.2	383,847	0.1	382,050	0.1
寄 付 金	3,001	0.0	36,901	0.0	5,701	0.0	4,001	0.0	8,901	0.0
繰 入 金	6,084,397	2.3	7,670,169	2.8	11,053,645	3.9	16,979,756	6.0	10,151,834	3.5
繰 越 金	2,000,000	0.8	2,000,000	0.7	2,000,000	0.7	2,000,000	0.7	2,000,000	0.7
諸 収 入	5,617,288	2.1	4,283,354	1.6	4,383,728	1.6	4,340,274	1.5	5,483,226	1.9
特 別 区 債	7,668,000	2.9	6,704,000	2.5	6,902,000	2.4	10,207,000	3.6	6,729,000	2.3

資料：企画部財政課

図19 一般会計当初予算額の推移(歳入)【表47関連】



(2) 歳出

科 目	平成 30 年度		令和元年度		令和 2 年度		令和 3 年度		令和 4 年度	
	千円	構成比 %	千円	構成比 %	千円	構成比 %	千円	構成比 %	千円	構成比 %
総 額	263,658,307		271,288,853		282,671,024		282,577,729		291,244,804	
議 会 費	1,027,971	0.4	1,042,295	0.4	1,030,634	0.4	1,013,911	0.4	999,920	0.3
総 務 費	15,738,222	6.0	17,449,976	6.4	23,022,663	8.1	22,847,915	8.1	22,975,684	7.9
区 民 費	18,916,782	7.2	18,625,432	6.9	18,452,856	6.5	18,745,194	6.6	19,003,041	6.5
産 業 経 済 費	2,393,730	0.9	2,438,150	0.9	2,426,067	0.9	2,663,673	0.9	2,983,399	1.0
地 域 文 化 費	6,673,569	2.5	7,805,740	2.9	7,372,408	2.6	6,554,834	2.3	6,828,947	2.3
保 健 福 祉 費	79,469,287	30.1	81,760,611	30.1	86,636,230	30.6	89,448,228	31.7	93,028,881	31.9
環 境 費	11,558,845	4.4	12,270,557	4.5	12,930,469	4.6	12,556,388	4.4	12,958,754	4.4
都 市 整 備 費	5,932,002	2.2	4,520,201	1.7	4,340,365	1.5	3,895,800	1.4	4,732,991	1.6
土 木 費	16,906,921	6.4	12,915,296	4.8	11,211,777	4.0	9,976,732	3.5	13,335,315	4.6
教 育 費	32,634,631	12.4	33,076,718	12.2	34,856,092	12.3	32,644,314	11.6	30,545,950	10.5
こ だ も 家 庭 費	64,664,696	24.5	71,103,630	26.2	71,678,120	25.4	72,580,593	25.7	73,941,575	25.4
公 債 費	4,609,921	1.7	5,273,585	1.9	5,708,177	2.0	6,051,605	2.1	4,684,579	1.6
諸 支 出 金	3,031,730	1.1	2,906,662	1.1	2,905,166	1.0	3,498,542	1.2	5,125,768	1.8
予 備 費	100,000	0.0	100,000	0.0	100,000	0.0	100,000	0.0	100,000	0.0

資料：企画部財政課

図20 一般会計当初予算額の推移(歳出)【表47関連】

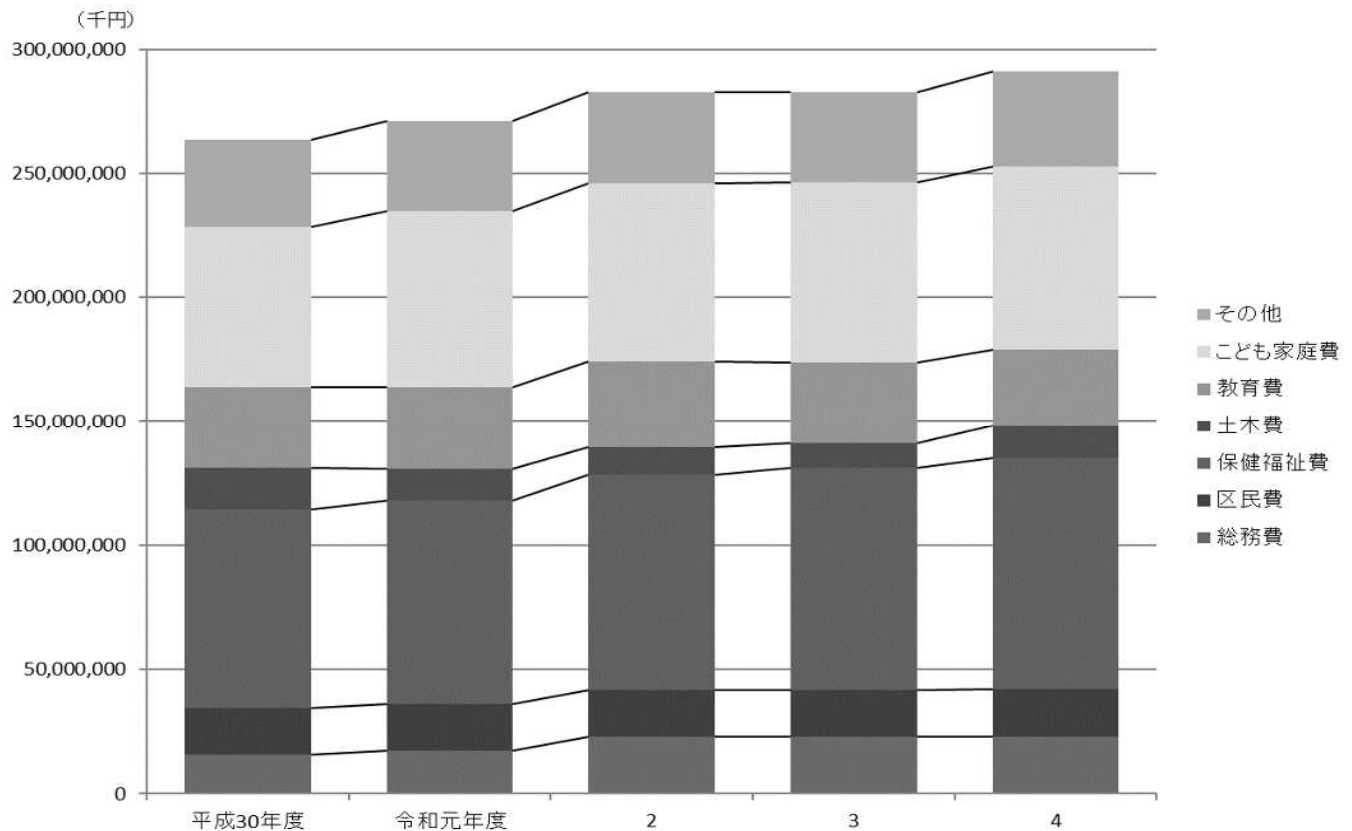


表48 特別会計当初予算額

(1) 歳入

科 目	平成30年度		令和元年度		令和2年度		令和3年度		令和4年度	
	千円	構成比	千円	構成比	千円	構成比	千円	構成比	千円	構成比
国民健康保険事業会計	67,043,751		65,197,619		63,280,451		62,593,585		65,601,739	
国民健康保険料	18,366,431	27.4	17,978,748	27.6	17,441,430	27.6	17,034,293	27.2	17,853,152	27.2
一部負担金	2	0.0	2	0.0	2	0.0	2	0.0	2	0.0
使用料及び手数料	1	0.0	1	0.0	1	0.0	1	0.0	1	0.0
国庫支出金	1	0.0	1	0.0	16,699	0.0	1	0.0	1	0.0
都支出金	41,529,242	61.9	40,594,736	62.3	39,538,209	62.5	39,619,125	63.3	41,740,091	63.6
財産収入	1	0.0	1	0.0	1	0.0	1	0.0	1	0.0
繰入金	6,477,614	9.7	5,958,262	9.1	5,947,997	9.4	5,646,691	9.0	5,729,316	8.7
繰越金	600,000	0.9	600,000	0.9	200,000	0.3	200,000	0.3	200,000	0.3
諸収入	70,458	0.1	65,867	0.1	136,111	0.2	93,470	0.1	79,174	0.1
特別区債	1	0.0	1	0.0	1	0.0	1	0.0	1	0.0
介護保険会計	53,332,396		55,599,892		56,316,552		59,199,580		61,721,568	
保険事業勘定	53,319,309	100.0	-	-	-	-	-	-	-	-
介護保険料	12,685,072	23.8	12,528,536	22.5	12,001,819	21.3	12,709,072	21.5	12,615,433	20.4
国庫支出金	12,078,764	22.6	12,826,142	23.1	13,062,480	23.2	13,742,854	23.2	14,456,593	23.4
支払基金交付金	13,854,779	26.0	14,637,847	26.3	14,812,472	26.3	15,639,049	26.4	16,298,208	26.4
都支出金	7,668,920	14.4	8,154,704	14.7	8,210,221	14.6	8,654,480	14.6	9,028,878	14.6
財産収入	752	0.0	982	0.0	1,413	0.0	2,092	0.0	1,911	0.0
繰入金	7,006,153	13.1	7,428,906	13.4	8,206,508	14.6	8,424,093	14.2	9,291,794	15.1
繰越金	19,781	0.0	17,377	0.0	18,084	0.0	20,750	0.0	22,804	0.0
諸収入	5,088	0.0	5,398	0.0	3,555	0.0	7,190	0.0	5,947	0.0
サービス事業勘定	13,087	0.0	-	-	-	-	-	-	-	-
サービス収入	13,086	0.0	-	-	-	-	-	-	-	-
諸収入	1	0.0	-	-	-	-	-	-	-	-
繰入金	-	-	-	-	-	-	-	-	-	-
後期高齢者医療会計	16,546,932		16,779,938		17,082,591		17,119,423		18,416,035	
後期高齢者医療保険料	8,070,074	48.8	8,158,617	48.6	8,446,838	49.4	8,349,250	48.8	9,166,120	49.8
使用料及び手数料	1	0.0	1	0.0	1	0.0	1	0.0	1	0.0
国庫支出金	-	-	-	-	-	-	-	-	-	-
広域連合支出金	522,051	3.2	530,358	3.2	524,445	3.1	519,233	3.0	521,445	2.8
繰入金	7,934,596	48.0	8,070,691	48.1	8,093,203	47.4	8,227,122	48.1	8,687,152	47.2
繰越金	20,200	0.1	20,200	0.1	18,000	0.1	20,890	0.1	26,101	0.1
諸収入	10	0.0	71	0.0	104	0.0	2,927	0.0	15,216	0.1
公共駐車場会計	554,939		481,419		455,924		412,469		353,459	
繰入金	246,337	44.4	180,107	37.4	153,592	33.7	113,697	27.6	63,528	18.0
繰越金	1	0.0	1	0.0	1	0.0	1	0.0	1	0.0
諸収入	308,601	55.6	301,311	62.6	302,331	66.3	298,771	72.4	289,930	82.0

注：(1) 予算科目が存在しないものは「-」として表記している。

(2) 区の介護保険会計については、令和元年度予算から、保険事業勘定とサービス事業勘定の区分を廃止した。

資料：企画部財政課

(2) 歳出

科 目	平成 30 年度		令和元年度		令和 2 年度		令和 3 年度		令和 4 年度	
	千円	%	千円	%	千円	%	千円	%	千円	%
国民健康保険事業会計	67,043,751		65,197,619		63,280,451		62,593,585		65,601,739	
総務費	1,261,110	1.9	1,355,573	2.1	1,315,840	2.0	1,217,330	1.9	1,160,930	1.8
保険給付費	41,051,534	61.2	40,129,537	61.6	39,268,244	62.1	39,224,094	62.7	41,354,823	63.0
国民健康保険事業費納付金	23,186,210	34.6	22,180,282	34.0	21,619,444	34.2	21,084,888	33.7	22,014,355	33.6
財政安定化基金拠出金	1	0.0	1	0.0	1	0.0	1	0.0	1	0.0
保健事業費	817,593	1.2	778,822	1.2	735,918	1.2	706,158	1.1	730,216	1.1
諸支出金	127,303	0.2	153,404	0.2	141,004	0.2	161,114	0.3	141,414	0.2
予備費	600,000	0.9	600,000	0.9	200,000	0.3	200,000	0.3	200,000	0.3
介護保険会計	53,332,396		55,599,892		56,316,552		59,199,580		61,721,568	
保険事業勘定	53,319,309	100.0	-	-	-	-	-	-	-	-
保険給付費	49,819,453	93.4	52,671,559	94.7	53,371,711	94.8	56,395,093	95.3	58,841,823	95.3
財政安定化基金拠出金	1	0.0	1	0.0	1	0.0	1	0.0	1	0.0
地域支援事業費	2,926,472	5.5	2,909,968	5.2	2,925,338	5.2	2,781,639	4.7	2,855,024	4.6
基金積立金	553,602	1.0	987	0.0	1,418	0.0	2,097	0.0	1,916	0.0
諸支出金	19,781	0.0	17,377	0.0	18,084	0.0	20,750	0.0	22,804	0.0
サービス事業勘定	13,087	0.0	-	-	-	-	-	-	-	-
サービス事業費	99	0.0	-	-	-	-	-	-	-	-
諸支出金	12,988	0.0	-	-	-	-	-	-	-	-
後期高齢者医療会計	16,546,932		16,779,938		17,082,591		17,119,423		18,416,035	
総務費	200,207	1.2	140,202	0.8	155,737	0.9	132,611	0.8	202,929	1.1
広域連合拠出金	15,244,042	92.1	15,490,661	92.3	15,790,927	92.4	15,853,980	92.6	17,079,436	92.7
保健事業費	788,482	4.8	830,613	5.0	815,427	4.8	812,912	4.7	800,939	4.3
葬祭費	294,000	1.8	298,200	1.8	302,400	1.8	294,000	1.7	306,600	1.7
諸支出金	20,201	0.1	20,262	0.1	18,100	0.1	20,920	0.1	21,131	0.1
予備費	-	-	-	-	-	-	5,000	0.0	5,000	0.0
公共駐車場会計	554,939		481,419		455,924		412,469		353,459	
公共駐車場事業費	316,016	56.9	234,345	48.7	252,451	55.4	245,910	59.6	299,049	84.6
公債費	233,923	42.2	173,717	36.1	120,273	26.4	84,070	20.4	37,084	10.5
諸支出金	-	-	68,357	14.2	78,200	17.2	77,489	18.8	12,326	3.5
予備費	5,000	0.9	5,000	1.0	5,000	1.1	5,000	1.2	5,000	1.4

注：(1) 予算科目が存在しないものは「-」として表記している。

(2) 区の介護保険会計については、令和元年度予算から、保険事業勘定とサービス事業勘定の区分を廃止した。

資料：企画部財政課

表49 一般会計決算額

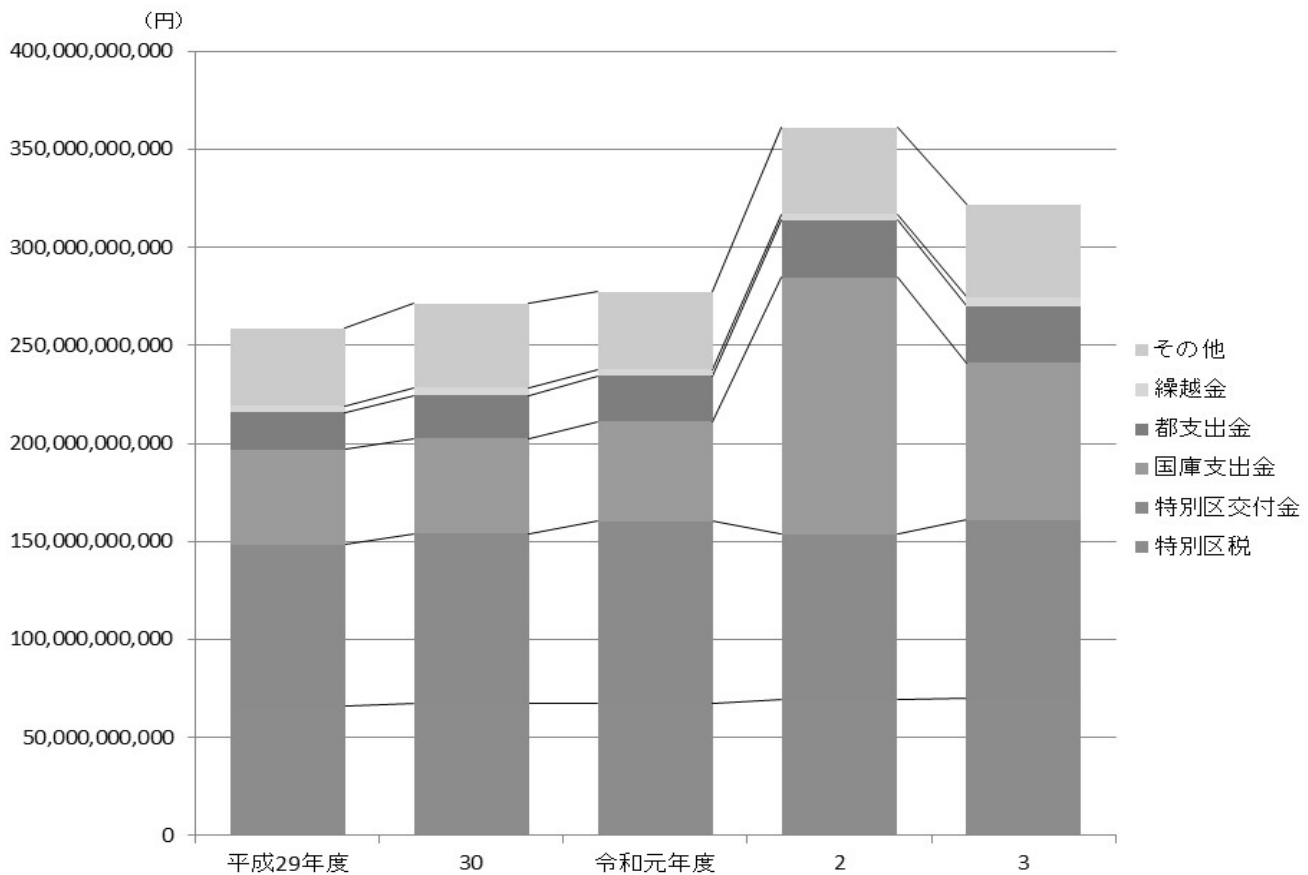
(1) 歳入

科 目	令 和 元 年 度		令 和 2 年 度		令 和 3 年 度	
	収 入 済 額	収 入 率	収 入 済 額	収 入 率	収 入 済 額	収 入 率
	円	%	円	%	円	%
総 額	274,223,250,419	99.5	358,112,682,578	98.4	317,317,896,164	97.1
特 別 区 税	67,494,332,427	100.4	69,278,730,963	101.7	69,804,162,086	101.6
地 方 譲 与 税	1,031,110,104	98.4	1,050,291,003	104.0	1,068,686,004	105.8
利 子 割 交 付 金	207,596,000	103.8	197,200,000	91.3	183,247,000	87.3
配 当 割 交 付 金	1,031,987,000	97.4	953,405,000	96.3	1,315,414,000	164.4
株 式 等 譲 渡 所 得 割 交 付 金	636,415,000	55.5	1,109,667,000	121.9	1,607,159,000	176.6
地 方 消 費 税 交 付 金	11,543,520,000	100.0	14,673,245,000	101.9	16,209,955,000	103.2
自 動 車 取 得 税 交 付 金	301,939,000	100	88,162	-	2,503	-
環 境 性 能 割 交 付 金	106,692,000	159.2	183,126,384	72.7	235,302,151	77.9
地 方 特 例 交 付 金	1,928,113,000	99.6	608,873,000	100	569,058,000	100
特 別 区 交 付 金	92,906,454,000	101.5	84,257,745,000	101.7	91,212,189,000	104.4
交 通 安 全 対 策 特 別 交 付 金	63,827,000	96.7	70,856,000	118.1	69,209,000	115.3
分 担 金 及 び 負 担 金	1,533,756,073	111.8	916,336,638	111.4	1,162,787,044	102.9
使 用 料 及 び 手 数 料	5,097,663,021	99.3	4,381,911,290	101.3	4,630,620,806	98.3
国 庫 支 出 金	50,921,813,291	100.6	131,069,954,889	97.3	80,043,981,471	90.8
都 支 出 金	23,272,652,801	102.1	29,236,321,416	101.2	28,975,204,043	100.0
財 産 出 入	1,361,121,623	89.0	438,704,299	100.0	349,097,233	90.4
寄 附 金	101,591,195	101.4	353,322,828	109.6	109,370,911	107.2
繰 上 金	2,639,991,301	50.3	7,565,015,284	59.6	4,535,674,484	36.3
繰 下 金	3,210,377,497	100.0	3,104,591,357	100.0	4,720,186,313	100.0
諸 収 入	4,476,122,086	99.7	4,271,997,065	100.3	4,316,890,395	102.5
特 別 区 債	4,356,176,000	88.4	4,391,300,000	88.0	6,199,699,720	97.0

注：(1) 収入率がちょうど100%の場合は整数表記としている。
 (2) 予算科目が存在しないものは執行率を「-」として表記している。

資料：会計管理室

図21 一般会計決算額の推移(歳入)【表49関連】



(2) 歳出

科 目	令 和 元 年 度		令 和 2 年 度		令 和 3 年 度	
	支 出 済 額	執 行 率	支 出 済 額	執 行 率	支 出 済 額	執 行 率
	円	%	円	%	円	%
総 額	268,248,659,062	97.4	349,042,496,265	95.9	306,650,674,302	93.8
議 会 費	1,001,972,575	97.3	986,957,735	96.8	956,442,730	96.9
議 務 費	20,696,641,740	95.5	22,251,322,313	96.3	25,074,662,793	97.0
議 務 費	18,371,202,472	97.9	17,851,606,316	96.2	17,228,484,204	93.1
議 務 費	4,314,480,881	89.0	4,845,584,369	88.9	3,888,630,748	95.2
議 務 費	7,533,946,095	96.6	7,085,246,877	96.9	6,495,929,136	97.9
議 務 費	80,138,305,228	98.4	159,090,028,403	95.8	106,126,230,854	90.5
議 務 費	11,971,679,134	98.1	12,643,346,778	98.0	12,235,683,955	97.7
議 務 費	4,367,546,256	98.0	4,000,083,234	96.0	3,697,674,109	96.6
議 務 費	12,426,910,925	97.4	11,094,207,613	97.4	10,712,678,730	97.8
議 務 費	31,265,481,286	95.7	31,399,737,368	95.2	31,141,649,263	95.7
議 務 費	67,816,984,542	97.6	68,937,839,248	95.5	78,672,747,789	94.6
議 務 費	5,223,050,343	100.0	5,666,931,198	100.0	6,008,727,598	100.0
議 務 費	3,120,457,585	99.8	3,189,604,813	99.9	4,411,132,393	99.9
	0	0	0	0	0	0

注：(1) 執行率がちょうど100%の場合は整数表記としている。
 (2) 決算値が0の場合、予算科目が存在しているものは「0」として表記している。
 資料：会計管理室

図22 一般会計決算額の推移(歳出)【表49関連】

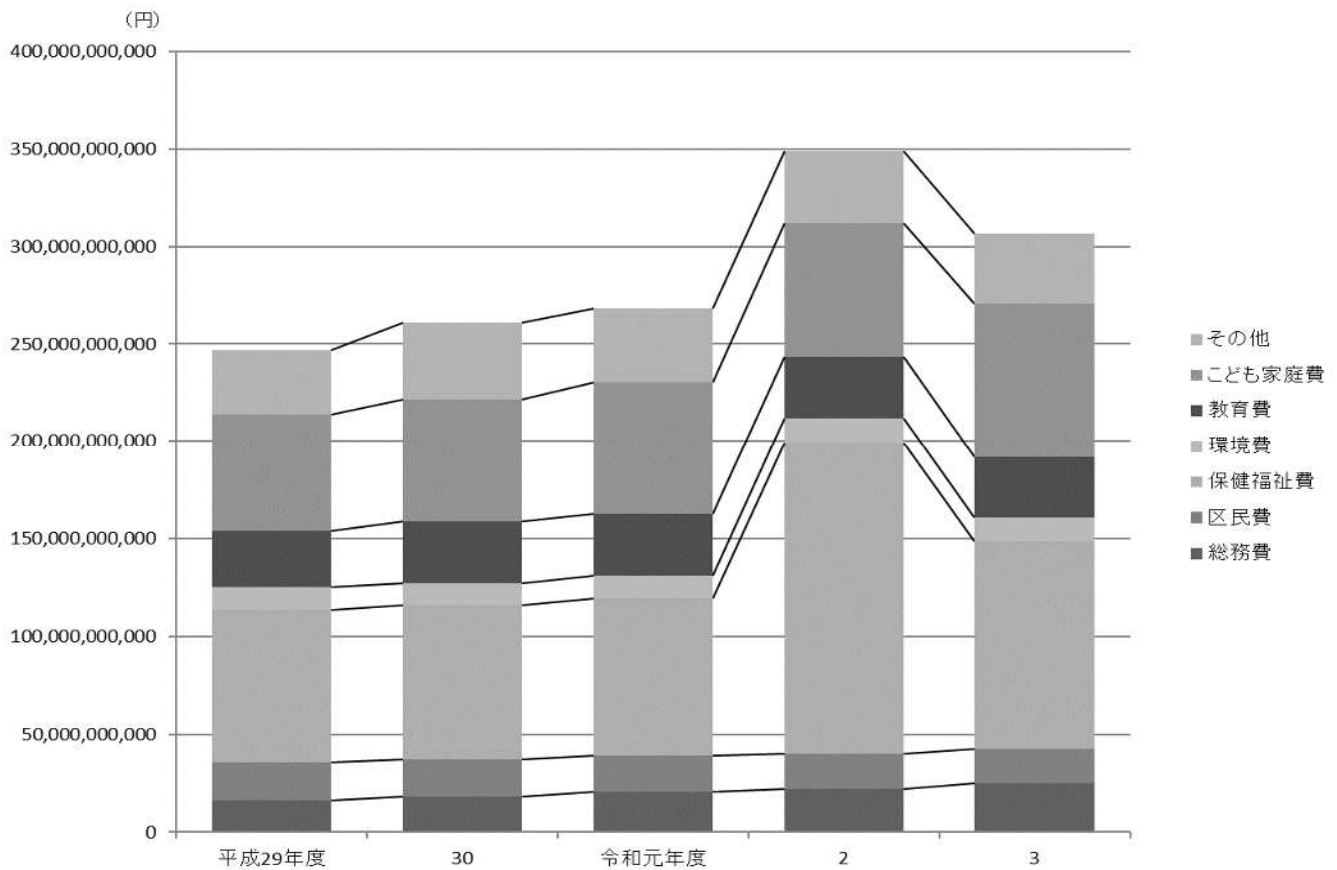


表50 特別会計決算額

(1) 歳入

科 目	令和元年度		令和2年度		令和3年度	
	収入済額	収入率	収入済額	収入率	収入済額	収入率
	円	%	円	%	円	%
国民健康保険事業会計	64,593,379,709	99.2	62,462,239,598	98.8	64,785,720,966	98.3
国民健康保険料	17,300,950,660	100.3	16,959,530,168	102.4	17,228,559,279	104.5
一部負担金	0	0	0	0	0	0
使用料及び手数料	132,600	0	109,200	0	144,600	14,460
国庫支出金	22,246,000	68.9	439,397,000	118.2	132,473,000	107.0
都支出入金	40,598,093,153	99.1	39,027,516,198	98.5	42,046,882,052	98.0
財産収入	0	0	0	0	0	0
繰入金	5,960,997,707	96.2	5,410,717,240	90.0	4,810,696,856	82.1
繰越入金	600,000,000	100	483,836,729	100.0	456,015,069	100.0
繰越収入	110,959,589	125.6	141,133,063	103.3	110,950,110	118.7
特別区債	0	0	0	0	0	0
介護保険会計	56,313,029,191	100.1	57,949,002,916	99.7	60,534,556,688	99.7
介護保険料	12,452,096,950	102.0	12,213,560,360	101.8	12,565,060,430	98.9
国庫支出金	13,195,694,006	101.5	13,753,377,964	101.6	14,601,674,957	103.4
支払基金交付金	14,446,143,114	98.6	14,854,739,107	97.9	15,460,719,265	97.6
都支出入金	7,990,256,927	98.3	8,466,369,524	99.8	8,770,328,955	100.9
財産収入	2,213,246	97.0	2,912,255	100.0	2,239,385	97.7
繰入金	7,548,909,599	99.1	8,098,110,368	97.0	8,194,942,202	97.2
繰越入金	671,703,344	100.0	552,173,479	100.0	933,255,143	100.0
繰越収入	6,012,005	111.4	7,759,859	125.8	6,336,351	100.7
後期高齢者医療会計	16,470,141,629	99.5	16,741,350,914	99.4	16,660,050,521	99.5
後期高齢者医療保険料	8,177,871,973	100.2	8,341,622,700	98.8	8,335,386,700	100.4
使用料及び手数料	10,500	0	7,800	0	9,000	900
国庫支出金	512,949	475.0	1,215,474	100.0	139,505	101.1
広域連合支出金	479,385,830	97.2	475,137,470	99.2	484,882,140	99.2
繰入金	7,759,183,625	99.0	7,850,292,234	100.0	7,736,149,396	98.7
繰越入金	21,419,900	100.0	20,621,200	100.0	0	0
繰越収入	31,756,852	100.5	52,454,036	105.3	103,483,780	99.0
公共駐車場会計	482,497,126	98.1	430,312,266	96.1	398,899,582	94.7
繰入金	171,871,916	95.4	152,434,695	91.2	112,400,144	93.2
繰越入金	0	0	0	0	0	0
繰越収入	310,625,210	99.7	277,877,571	99.0	286,499,438	95.2

注：(1) 収入率がちょうど100%の場合は整数表記としている。

(2) 決算値が0の場合、予算科目が存在しているものは「0」として表記している。

(3) 令和3年度より、「使用料及び手数料」の収入率は実数を表記している。

資料：会計管理室

(2) 歳出

科 目	令和元年度		令和2年度		令和3年度	
	支出済額	執行率	支出済額	執行率	支出済額	執行率
国民健康保険事業会計	64,109,542,980	98.4	62,006,224,529	98.1	64,023,620,495	97.1
総務費	1,278,830,222	98.5	1,331,278,505	96.7	1,230,805,503	96.9
保険給付費	39,760,501,762	98.3	37,918,225,875	97.8	40,808,270,737	96.2
国民健康保険事業費納付金	21,797,847,606	100.0	21,590,902,980	100.0	20,916,076,740	100.0
財政安定化基金拠出金	0	0	0	0	0	0
保健事業費	687,655,784	91.2	637,346,080	90.3	693,801,205	98.3
諸支出金	584,707,606	95.6	528,471,089	99.8	374,666,310	93.0
予備費	0	0	0	0	0	0
介護保険会計	55,760,855,712	99.1	57,015,747,773	98.1	59,224,179,725	97.5
保険給付費	52,197,853,802	99.1	53,511,430,132	98.1	55,545,533,884	97.4
財政安定化基金拠出金	0	0	0	0	0	0
地域支援事業費	2,836,931,926	98.5	2,793,350,554	98.2	2,712,847,879	98.7
基金積立金	505,479,000	100	596,488,000	100	633,116,000	100
諸支出金	220,590,984	99.8	114,479,087	98.8	332,681,962	98.5
後期高齢者医療会計	16,449,520,429	99.4	16,741,350,914	99.4	16,633,949,521	99.4
総務費	119,529,437	94.0	148,105,639	95.7	120,793,964	93.9
広域連合拠出金	15,296,474,531	100.0	15,551,265,913	100.0	15,489,194,946	100.0
保健事業費	706,068,092	89.5	693,469,687	88.3	705,828,611	89.4
葬祭費	285,480,000	99.1	298,880,000	98.8	300,740,000	99.5
諸支出金	41,968,369	91.7	49,629,675	93.8	17,392,000	83.1
予備費	0	0	0	0	0	0
公共駐車場会計	482,497,126	98.1	430,312,266	96.1	398,899,582	94.7
公共駐車場事業費	230,519,648	99.6	247,326,223	98.8	239,514,928	97.4
公債費	173,716,546	100.0	120,272,034	100.0	84,069,170	100.0
諸支出金	78,260,932	95.9	62,714,009	86.9	75,315,484	87.1
予備費	0	0	0	0	0	0

注：(1) 執行率がちょうど100%の場合は整数表記としている。

(2) 決算値が0の場合、予算科目が存在しているものは「0」として表記している。

資料：会計管理室

表51 基金残高

基金	平成29年度	平成30年度	令和元年度	令和2年度	令和3年度
総額	100,911,336	108,740,972	116,269,899	113,807,181	119,345,945
財政調整基金	41,812,155	43,113,331	45,670,959	43,952,895	45,337,174
減債基金	10,561,282	11,247,104	10,914,987	9,972,838	11,304,583
まちづくり基金	907,078	907,924	942,667	945,200	945,785
区営住宅整備基金	3,469,668	3,573,418	3,689,294	3,784,649	3,903,412
福祉基金	316,122	456,232	366,530	209,932	197,107
みどりを育む基金	1,831,063	1,882,129	1,887,568	2,058,478	2,161,441
施設整備基金	19,889,973	22,909,819	26,932,036	26,958,171	28,000,494
大江戸線延伸推進基金	3,608,304	4,313,049	5,017,107	5,022,379	5,026,477
介護保険給付準備基金	2,158,656	2,977,850	3,483,329	4,079,817	4,712,933
用地取得基金	10,450,000	10,450,000	10,450,000	10,450,000	12,826,000
文化芸術振興基金	401,648	401,830	402,206	452,582	452,689
医療環境整備基金	5,505,387	6,508,286	6,513,216	5,920,240	4,477,850

注：財務書類上の金額である。出納整理期間中の積立、取崩を含めた額であるため、表54の数値(年度末残高)とは異なる。
資料：企画部財政課「財務書類」

図23 基金残高の推移【表51関連】

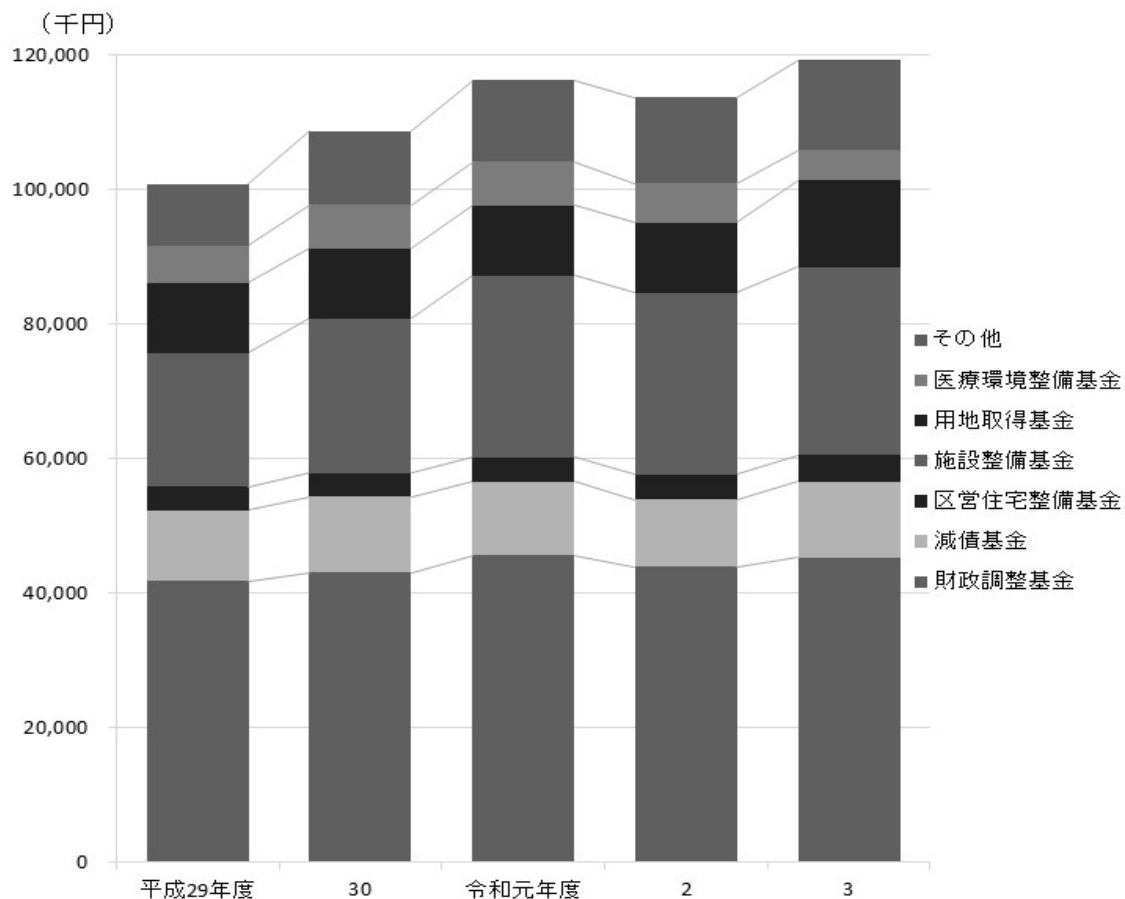


表52 公債残高

公 債			平成 29 年度	平成 30 年度	令和 元 年度	令和 2 年度	令和 3 年度
			千円	千円	千円	千円	千円
総 額			57,013,269	58,234,269	57,693,152	56,721,337	57,222,049
総	務	債	1,038,429	839,625	794,706	736,889	679,057
区	民	債	729,000	713,560	697,997	682,309	666,495
産	業	債	1,809,693	1,773,725	1,737,594	933,299	435,838
地	域	債	2,790,292	2,084,184	1,666,247	1,856,290	1,854,314
保	文	債	1,265,879	1,033,115	1,915,167	2,831,678	6,891,622
環	化	債	554,986	537,000	924,000	729,000	692,000
都	境	債	7,474,923	7,275,594	6,431,416	6,362,776	6,317,853
土	社	債	20,214,531	20,972,836	19,923,330	18,856,662	17,527,524
教	育	債	14,244,960	16,836,487	17,551,489	18,168,774	17,323,066
こ	も	債	3,536,461	3,425,952	3,865,635	3,885,020	3,629,239
減	家	債	2,710,263	2,322,107	1,932,853	1,542,495	1,151,031
土	木	債	643,852	420,084	252,718	136,145	54,010
土木債（公共駐車場会計）							

資料：企画部財政課

図24 公債残高の推移【表52関連】

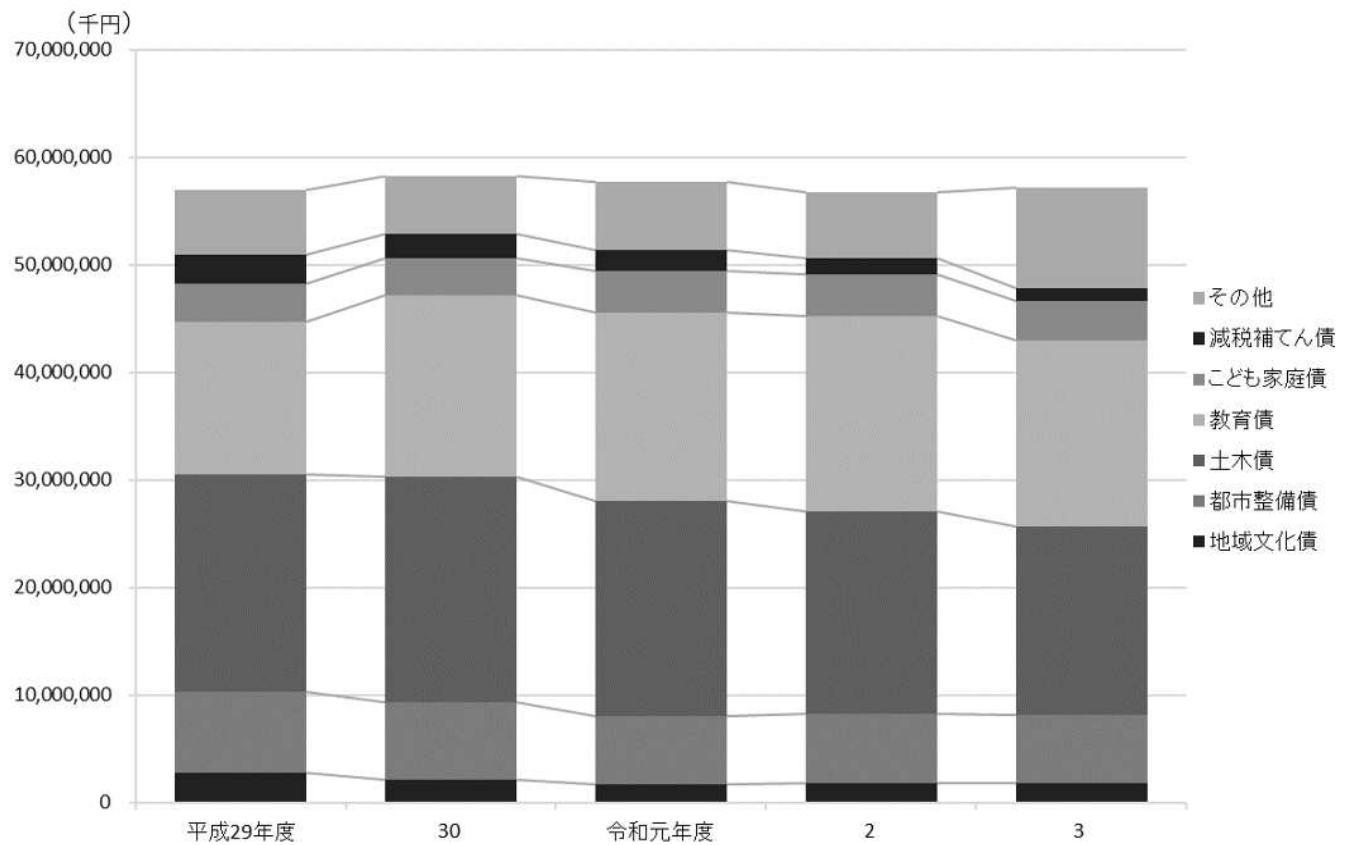


表53 財政指標

年 度	経常収支比率	実質収支比率	公債費負担比率	財政力指数
	%	%	%	
平成 29 年度	85.0	5.0	3.0	0.47
30 年度	84.3	3.7	2.9	0.47
令和 元 年度	83.1	3.3	2.7	0.46
2 年度	85.9	5.1	2.5	0.47
3 年度	84.8	5.9	3.7	0.47

注：(1)「経常収支比率」は財政の弾力性(ゆとり)を示す指標。適正値は70～80%程度。
(2)「実質収支比率」は純粋な収支のバランスを示す指標。適正値は3～5%程度。
(3)「公債費負担比率」は財政構造の弾力性を示す指標。
(4)「財政力指数」は自治体の財政力を示す指標。1に近いほど財政力が高いことを示す。

資料：企画部財政課

表54 区有財産

(各年度末現在)

年 度	公 有 財 産					
	計	土 地		建 物		工 作 物 等
		価 格	面 積	価 格	面 積	
	千円	千円	m ²	千円	m ²	千円
平成 24 年度	905,043,080	741,981,044	2,902,338	148,043,231	1,177,056	14,470,968
25 年度	909,284,521	744,182,166	2,907,887	150,518,040	1,181,620	14,036,478
26 年度	917,430,674	752,876,768	2,923,918	149,698,819	1,174,339	14,307,250
27 年度	947,171,884	754,574,205	2,909,657	175,991,454	1,174,638	16,058,388
28 年度	931,559,925	760,359,303	2,929,348	159,473,330	1,181,154	11,182,455
29 年度	934,120,788	763,400,477	2,941,101	159,463,349	1,181,245	10,712,125
30 年度	957,304,498	791,861,263	2,953,966	154,153,733	1,166,719	10,747,665
令和 元 年度	943,906,272	773,131,466	2,964,951	157,739,562	1,169,483	12,493,407
2 年度	949,388,117	778,202,838	2,971,025	157,968,440	1,171,550	12,675,002
3 年度	1,055,782,597	882,355,334	2,978,477	160,705,939	1,165,886	12,179,487

年 度	公 有 財 産		物 品	債 権	基 金
	有 価 証 券	出 資 に よ る 利 権			
	千円	千円	千円	千円	千円
平成 24 年度	42,500	505,337	6,089,073	4,675,156	73,420,420
25 年度	42,500	505,337	6,095,656	5,064,103	75,502,825
26 年度	42,500	505,337	6,268,405	5,895,652	73,792,121
27 年度	42,500	505,337	6,378,299	6,624,838	72,327,142
28 年度	42,500	502,337	6,504,868	4,130,580	86,080,537
29 年度	42,500	502,337	6,661,500	5,125,515	95,493,220
30 年度	42,500	499,337	6,748,622	4,980,863	104,973,336
令和 元 年度	42,500	499,337	6,972,859	5,906,591	112,500,972
2 年度	42,500	499,337	7,183,332	7,527,727	119,139,899
3 年度	42,500	499,337	7,306,240	10,445,878	120,533,181

注：(1)「土地」、「建物」、「工作物等」の価格は、推定金額である。
(2)「公有財産」は、行政財産、普通財産を合計した数値である。
(3)「物品」は、特別整備備品の取得金額の合計である。
(4)「基金」は各年度末現在の額であり、出納整理期間中の積立、取崩を含めた表51の値とは異なる。

資料：総務部経理用地課、会計管理室

表55 特別区税調定額および収入額

年 度	予 算 現 額	調 定 額	収 入 額	不 納 欠 損 額	未 収 入 額
	円	円	円	円	円
平成 29 年度	65,347,611,000	68,093,577,582	65,813,976,724	282,638,555	2,005,592,642
30 年度	66,828,160,000	69,032,014,662	67,357,128,660	277,277,090	1,406,712,534
令和 元 年度	67,193,811,000	69,122,037,304	67,494,332,427	186,768,141	1,449,922,916
2 年度	68,132,435,000	70,701,722,079	69,278,730,963	172,417,004	1,259,085,762
3 年度	68,707,224,000	71,031,398,234	69,804,162,086	238,634,595	999,864,891

資料：区民部税務課

表56 税目別特別区税調定額および収入額

(1) 調定額

税 目	平成 29 年度	平成 30 年度	令和 元 年度	令和 2 年度	令和 3 年度
	千円	千円	千円	千円	千円
総 額	68,093,578	69,032,015	69,122,037	70,701,722	71,031,398
特別区民税	64,310,504	65,250,907	65,313,219	66,770,367	66,906,642
現年課税分	61,743,827	63,284,981	63,940,862	65,354,618	65,675,706
滞納繰越分	2,566,677	1,965,926	1,372,357	1,415,749	1,230,936
軽自動車税	374,519	381,662	390,677	409,919	426,573
現年課税分	346,907	354,650	368,463	390,194	408,007
滞納繰越分	27,612	27,012	22,214	19,725	18,566
特別区たばこ税	3,382,146	3,373,797	3,391,004	3,500,319	3,673,500
現年課税分	3,382,144	3,373,797	3,391,004	3,500,319	3,673,500
滞納繰越分	2	-	-	-	-
入湯税	26,409	25,648	27,138	21,117	24,683
現年課税分	26,409	25,648	27,138	21,117	24,683
滞納繰越分	-	-	-	-	-

資料：区民部税務課

(2) 収入額

税 目	平成 29 年度	平成 30 年度	令和 元 年度	令和 2 年度	令和 3 年度
	千円	千円	千円	千円	千円
総 額	65,813,977	67,357,129	67,494,332	69,278,731	69,804,162
特別区民税	62,062,402	63,604,624	63,709,889	65,369,250	65,699,702
現年課税分	60,893,638	62,528,526	62,877,826	64,680,479	65,002,076
滞納繰越分	1,168,764	1,076,098	832,063	688,771	697,626
軽自動車税	343,020	353,059	366,301	388,045	406,277
現年課税分	336,278	345,671	360,671	382,152	400,215
滞納繰越分	6,742	7,388	5,630	5,893	6,062
特別区たばこ税	3,382,146	3,373,797	3,391,004	3,500,319	3,673,500
現年課税分	3,382,144	3,373,797	3,391,004	3,500,319	3,673,500
滞納繰越分	2	-	-	-	-
入湯税	26,409	25,648	27,138	21,117	24,683
現年課税分	26,409	25,648	27,138	21,117	24,683
滞納繰越分	-	-	-	-	-

資料：区民部税務課

表57 課税標準額段階別特別区民税額

(各年7月1日現在)

総所得(A)に対する 課税標準額の段階	納税義務者数	所得金額			所得割額
		総額 (A+B)	総所得 (A)	分離課税 所得(B)	
		千円	千円	千円	千円
平成30年	369,893	1,553,721,978	1,450,424,477	103,297,501	60,935,173
令和元年	376,923	1,570,669,147	1,487,040,777	83,628,370	61,475,494
2	384,981	1,612,733,797	1,521,868,392	90,865,405	62,915,150
3	386,791	1,662,642,546	1,570,074,169	92,568,377	62,687,427
4	389,891	1,724,767,301	1,619,394,379	105,372,922	64,712,071
10万円以下の金額	10,902	26,988,836	7,534,891	19,453,945	569,924
10万円を超え100万円以下	93,371	144,277,450	136,762,656	7,514,794	3,196,507
100万円を超え200万円以下	108,837	282,262,019	275,343,374	6,918,645	9,135,301
200万円を超え300万円以下	67,162	259,326,114	253,687,438	5,638,676	9,268,965
300万円を超え400万円以下	36,893	192,308,111	186,341,556	5,966,555	7,208,243
400万円を超え550万円以下	30,603	207,827,810	200,588,940	7,238,870	8,162,264
550万円を超え700万円以下	14,364	122,264,014	118,680,136	3,583,878	5,013,422
700万円を超え1,000万円以下	14,132	156,789,543	147,508,801	9,280,742	6,730,583
1,000万円を超える金額	13,627	332,723,404	292,946,587	39,776,817	15,426,862

注：(1)「所得金額」は前年1月～12月の額である。

(2) 総所得(A)の内訳は、「総所得」「山林所得」「退職所得(総合課税分)」である。

(3) 分離課税所得(B)の内訳は、「土地・建物等の長・短期譲渡所得」「株式等の譲渡所得等」「上場株式等の配当所得」「先物取引の雑所得」である。

(4)「所得割額」は所得金額から算出した当該年度の特別区民税の所得割額である。

資料：区民部税務課

表58 税目別都税調定額および収入額

(1) 調定額

税目	平成29年度	平成30年度	令和元年度	令和2年度	令和3年度
	千円	千円	千円	千円	千円
総額	95,844,730	97,603,162	98,247,282	99,238,473	99,176,436
都民税(個人)	40,831,161	41,849,481	42,265,692	43,215,769	43,427,258
都民税(法人)	87,856	71,933	94,240	56,359	61,155
事業税(個人)	83,463	75,979	91,708	63,702	71,376
事業税(法人)	53,108	31,830	66,953	28,446	48,310
不動産取得税	2,268,670	2,488,986	2,355,246	2,183,997	2,463,544
自動車税種別割	246,820	230,431	220,392	134,918	178,296
固定資産税(土地・家屋)	39,295,123	40,016,209	40,540,278	41,001,058	40,686,571
固定資産税(償却資産)	1,557,827	1,558,903	1,594,642	1,673,746	1,536,376
特別土地保有税	-	-	-	-	-
自動車取得税	-	27	-	-	-
軽油引取税	-	-	-	-	-
事業所画税	1,361	-	2,771	2,994	-
都市計画税	8,970,795	9,130,222	9,240,181	9,343,272	9,245,084
滞納繰越分	2,448,545	2,149,161	1,775,179	1,534,212	1,458,466

注：数値は、練馬都税事務所扱いの都税に限る。

資料：練馬都税事務所

(2) 収入額

税目	平成29年度	平成30年度	令和元年度	令和2年度	令和3年度
	千円	千円	千円	千円	千円
総額	93,583,628	95,635,389	96,249,874	97,648,000	97,727,072
都民税(個人)	40,169,997	41,217,148	41,496,087	42,692,748	42,898,093
都民税(法人)	61,054	52,428	53,966	31,168	36,115
事業税(個人)	67,585	62,580	65,943	44,622	51,852
事業税(法人)	36,185	25,603	36,954	18,824	23,273
不動産取得税	2,238,818	2,461,564	2,322,443	2,169,750	2,438,809
自動車税種別割	234,947	219,755	208,015	114,414	162,457
固定資産税(土地・家屋)	39,145,277	39,867,512	40,334,835	40,782,093	40,504,924
固定資産税(償却資産)	1,554,274	1,557,087	1,591,075	1,657,417	1,534,616
特別土地保有税	-	-	-	-	-
自動車取得税	-	27	-	-	-
軽油引取税	-	-	-	-	-
事業所税	1,361	-	2,771	693	-
都市計画税	8,936,533	9,096,241	9,193,316	9,293,352	9,203,762
滞納繰越分	1,137,596	1,075,444	944,469	842,919	873,171

注：(1)数値は、練馬都税事務所扱いの都税に限る。

(2)還付未済分を含む。

資料：練馬都税事務所

表59 税目別国税徴収決定済額および収納済額

(1) 徴収決定済額

税目	平成28年度	平成29年度	平成30年度	令和元年度	令和2年度
	千円	千円	千円	千円	千円
総額	187,998,117	201,286,033	201,324,273	197,148,001	225,898,005
源泉所得税	935,633	564,755	437,571	369,616	318,106
源泉所得税及復興特別所得税	36,670,827	40,257,665	39,196,355	39,337,637	38,182,390
申告所得税	1,694,446	1,182,412	977,849	829,059	642,136
申告所得税及復興特別所得税	37,612,851	40,038,344	36,186,963	37,551,539	39,101,978
地方税法人税	22,692,232	25,009,587	24,020,548	25,276,115	28,900,392
相続税	1,132,866	1,117,451	1,072,487	1,144,695	2,520,232
消費税	38,453,415	45,977,792	51,385,146	39,172,346	55,810,344
消費税及地方消費税	47,841	33,007	33,020	28,236	21,278
その他	48,362,024	46,799,440	47,513,944	53,036,157	60,073,560
	395,982	305,580	500,390	402,601	327,589

注：(1)「相続税」には贈与税を含む。

(2)「その他」には、自動車重量税や酒税等が含まれ、総額から主な税目を差し引いた残額である。

資料：東京国税局

(2) 収納済額

税目	平成28年度	平成29年度	平成30年度	令和元年度	令和2年度
	千円	千円	千円	千円	千円
総額	178,795,898	194,784,603	194,633,479	189,203,692	217,347,915
源泉所得税	156,262	97,627	63,134	65,149	50,195
源泉所得税及復興特別所得税	36,357,522	40,014,294	38,927,674	39,062,600	37,959,628
申告所得税	326,939	218,864	116,969	96,039	40,386
申告所得税及復興特別所得税	37,000,368	39,215,852	35,299,434	36,183,105	37,501,870
地方税法人税	22,348,933	24,729,267	23,776,640	24,610,653	28,630,940
相続税	1,127,399	1,112,411	1,066,804	1,109,164	2,503,514
消費税	35,560,518	44,642,672	49,638,730	38,005,421	52,746,232
消費税及地方消費税	3,326	3,553	2,484	256	913
その他	45,530,388	44,452,535	45,243,850	49,671,629	57,590,289
	384,243	297,528	497,760	399,676	323,948

注：(1)「相続税」には贈与税を含む。

(2)「その他」には、印紙税、自動車重量税、石油ガス税、酒税等を含む。

資料：東京国税局

表60 公示地価【1/2】

(各年1月1日現在)

地点(全域・個別)	平成30年		平成31年		令和2年		令和3年		令和4年	
	価格	変動率	価格	変動率	価格	変動率	価格	変動率	価格	変動率
	円/m ²	%	円/m ²	%	円/m ²	%	円/m ²	%	円/m ²	%
《住宅地》										
都 全 域 (住宅地)	398,700	2.4	415,200	2.9	432,300	2.8	432,000	0.6	437,700	1.0
区 部 全 域 (住宅地)	572,300	3.9	601,300	4.8	631,300	4.6	631,400	0.5	641,400	1.5
練馬区全域(住宅地)	369,400	2.8	382,000	3.3	394,400	3.0	391,000	0.9	395,900	1.1
南田中4-20-16	338,000	2.1	348,000	3.0	357,000	2.6	353,000	1.1	356,000	0.8
南大泉1-6-46	304,000	2.0	311,000	2.3	316,000	1.6	311,000	1.6	313,000	0.6
石神井台4-15-8	344,000	2.4	353,000	2.6	362,000	2.5	358,000	1.1	361,000	0.8
平和台2-22-3	396,000	3.1	410,000	3.5	425,000	3.7	422,000	0.7	426,000	0.9
平和台4-12-10	445,000	4.0	466,000	4.7	487,000	4.5	484,000	0.6	491,000	1.4
氷川台4-45-18	414,000	3.8	432,000	4.3	450,000	4.2	447,000	0.7	453,000	1.3
春日町3-10-2	369,000	2.8	383,000	3.8	396,000	3.4	392,000	1.0	397,000	1.3
上石神井1-30-24	368,000	2.5	378,000	2.7	389,000	2.9	385,000	1.0	389,000	1.0
練馬4-23-7	407,000	3.8	424,000	4.2	443,000	4.5	440,000	0.7	446,000	1.4
大泉学園町6-13-24	245,000	1.2	249,000	1.6	250,000	0.4	246,000	1.6	247,000	0.4
石神井町8-28-10	401,000	3.4	417,000	4.0	433,000	3.8	430,000	0.7	436,000	1.4
春日町1-36-5	393,000	3.1	407,000	3.6	420,000	3.2	416,000	1.0	421,000	1.2
南大泉3-21-4	316,000	2.6	325,000	2.8	333,000	2.5	330,000	0.9	333,000	0.9
大泉学園町4-31-10	258,000	1.2	262,000	1.6	263,000	0.4	260,000	1.1	262,000	0.8
土支田2-38-23	271,000	1.9	276,000	1.8	280,000	1.4	276,000	1.4	280,000	1.4
早宮2-20-2	386,000	4.0	405,000	4.9	424,000	4.7	421,000	0.7	427,000	1.4
田柄2-35-20	406,000	3.0	421,000	3.7	437,000	3.8	434,000	0.7	439,000	1.2
平和台3-8-15	398,000	3.1	413,000	3.8	428,000	3.6	425,000	0.7	429,000	0.9
田柄3-22-4	351,000	2.9	364,000	3.7	376,000	3.3	372,000	1.1	376,000	1.1
豊玉北2-5-11	440,000	3.5	460,000	4.5	481,000	4.6	478,000	0.6	486,000	1.7
錦1-28-5	377,000	3.3	393,000	4.2	409,000	4.1	407,000	0.5	411,000	1.0
西大泉2-18-18	252,000	1.6	256,000	1.6	258,000	0.8	255,000	1.2	257,000	0.8
田柄5-18-13	373,000	3.0	388,000	4.0	401,000	3.4	397,000	1.0	402,000	1.3
豊玉上1-16-11	463,000	3.6	482,000	4.1	502,000	4.1	499,000	0.6	507,000	1.6
練馬2-17-6	418,000	-	436,000	4.3	455,000	4.4	452,000	0.7	458,000	1.3
中村南2-24-4	402,000	2.8	418,000	4.0	434,000	3.8	430,000	0.9	435,000	1.2
向山3-15-27	395,000	3.4	410,000	3.8	424,000	3.4	419,000	1.2	425,000	1.4
谷原4-16-14	295,000	1.4	300,000	1.7	305,000	1.7	301,000	1.3	304,000	1.0
貫井3-29-21	-	-	-	-	411,000	-	408,000	0.7	414,000	1.5
氷川台3-24-21	417,000	4.0	438,000	5.0	457,000	4.3	454,000	0.7	459,000	1.1
下石神井4-34-18	-	-	-	-	-	-	-	-	503,000	-
高野台3-30-10	-	-	-	-	-	-	-	-	397,000	-
桜台6-23-15	-	-	418,000	-	433,000	3.6	430,000	0.7	436,000	1.4
旭町1-40-5	-	-	331,000	-	338,000	2.1	335,000	0.9	338,000	0.9
関町北2-9-5	412,000	2.5	423,000	2.7	435,000	2.8	429,000	1.4	433,000	0.9
石神井台3-2-39	347,000	2.7	357,000	2.9	367,000	2.8	363,000	1.1	367,000	1.1
東大泉6-25-1	343,000	2.4	352,000	2.6	361,000	2.6	357,000	1.1	360,000	0.8
関町南2-25-15	377,000	2.4	387,000	2.7	398,000	2.8	394,000	1.0	397,000	0.8
石神井町6-2-5	533,000	3.9	552,000	3.6	570,000	3.3	569,000	0.2	577,000	1.4
三原台1-25-35	327,000	2.2	336,000	2.8	345,000	2.7	341,000	1.2	345,000	1.2
高松4-7-22	361,000	2.8	373,000	3.3	385,000	3.2	381,000	1.0	385,000	1.0
大泉学園町5-3-14	270,000	1.5	274,000	1.5	276,000	0.7	272,000	1.4	274,000	0.7
大泉町1-27-13	222,000	-	225,000	1.4	226,000	0.4	222,000	1.8	223,000	0.5
中村北2-8-10	427,000	3.6	444,000	4.0	463,000	4.3	461,000	0.4	470,000	2.0
北町7-11-20	369,000	3.1	383,000	3.8	397,000	3.7	396,000	0.3	401,000	1.3
練馬1-40-11	442,000	4.0	464,000	5.0	485,000	4.5	482,000	0.6	489,000	1.5
貫井2-21-9	378,000	2.7	389,000	2.9	401,000	3.1	397,000	1.0	401,000	1.0
上石神井2-4-4	381,000	-	391,000	2.6	400,000	2.3	396,000	1.0	400,000	1.0
豊玉北6-16-13	475,000	3.7	494,000	4.0	515,000	4.3	512,000	0.6	526,000	2.7
関町北4-21-17	353,000	2.0	362,000	2.5	370,000	2.2	366,000	1.1	369,000	0.8
富士見台3-62-14	391,000	2.9	404,000	3.3	417,000	3.2	414,000	0.7	419,000	1.2
高松6-33-9	319,000	2.2	326,000	2.2	332,000	1.8	329,000	0.9	333,000	1.2
南大泉5-10-6	314,000	2.3	322,000	2.5	327,000	1.6	322,000	1.5	325,000	0.9
高野台2-8-1	377,000	2.7	387,000	2.7	397,000	2.6	394,000	0.8	398,000	1.0
小竹町2-14-2	514,000	4.7	546,000	6.2	580,000	6.2	577,000	0.5	588,000	1.9
南田中3-23-4	373,000	2.8	385,000	3.2	397,000	3.1	394,000	0.8	398,000	1.0
春日町2-26-23	372,000	2.8	386,000	3.8	400,000	3.6	397,000	0.8	402,000	1.3
小竹町1-51-9	468,000	4.2	494,000	5.6	518,000	4.9	515,000	0.6	523,000	1.6
西大泉4-13-10	238,000	1.3	242,000	1.7	243,000	0.4	239,000	1.6	240,000	0.4

表60 公示地価【2/2】

地点（全域・個別）	平成30年		平成31年		令和2年		令和3年		令和4年	
	価格	変動率	価格	変動率	価格	変動率	価格	変動率	価格	変動率
	円/㎡	%	円/㎡	%	円/㎡	%	円/㎡	%	円/㎡	%
東大泉3-2-1-1	-	-	-	-	-	-	456,000	-	461,000	1.1
大泉学園町2-2-6-2	290,000	1.8	296,000	2.1	302,000	2.0	299,000	1.0	302,000	1.0
旭町3-1-7	395,000	3.7	410,000	3.8	425,000	3.7	421,000	0.9	427,000	1.4
大泉町2-4-4-1	229,000	1.3	232,000	1.3	233,000	0.4	230,000	1.3	233,000	1.3
桜台2-2-4-7	418,000	4.0	437,000	4.5	456,000	4.3	453,000	0.7	459,000	1.3
東大泉4-2-0-1	349,000	2.6	359,000	2.9	368,000	2.5	365,000	0.8	369,000	1.1
大泉町6-1-4-1	322,000	2.2	329,000	2.2	334,000	1.5	330,000	1.2	333,000	0.9
豊玉北4-2-5-5	500,000	5.0	532,000	6.4	560,000	5.3	556,000	0.7	567,000	2.0
立野町2-9-6	382,000	2.1	393,000	2.9	405,000	3.1	401,000	1.0	405,000	1.0
東大泉2-4-1-1	356,000	2.6	366,000	2.8	373,000	1.9	369,000	1.1	373,000	1.1
石神井町5-1-0-1	346,000	2.1	354,000	2.3	362,000	2.3	358,000	1.1	361,000	0.8
石神井台2-8-6	342,000	2.1	350,000	2.3	358,000	2.3	354,000	1.1	358,000	1.1
中村南1-2-9-1	399,000	2.6	413,000	3.5	428,000	3.6	424,000	0.9	430,000	1.4
北町1-4-4-1	356,000	2.9	370,000	3.9	385,000	4.1	382,000	0.8	386,000	1.0
氷川台2-1-6-1	392,000	3.2	407,000	3.8	423,000	3.9	420,000	0.7	424,000	1.0
羽沢2-2-4-1	410,000	4.3	429,000	4.6	450,000	4.9	448,000	0.4	456,000	1.8
春日町4-2-6-1	-	-	-	-	-	-	388,000	-	393,000	1.3
早宮4-1-0-3	375,000	3.6	390,000	4.0	405,000	3.8	402,000	0.7	406,000	1.0
東大泉7-3-1-2	349,000	2.3	358,000	2.6	368,000	2.8	364,000	1.1	368,000	1.1
上石神井4-3-0-1	356,000	3.2	366,000	2.8	376,000	2.7	371,000	1.3	375,000	1.1
豊玉北5-1-1-3	475,000	4.4	500,000	5.3	527,000	5.4	524,000	0.6	533,000	1.7
向山4-1-9-8	350,000	2.9	362,000	3.4	374,000	3.3	369,000	1.3	373,000	1.1
石神井町1-1-4-3	417,000	3.5	433,000	3.8	449,000	3.7	446,000	0.7	450,000	0.9
大泉町4-4-7-8	246,000	1.2	250,000	1.6	252,000	0.8	248,000	1.6	250,000	0.8
関町北5-1-8-4	337,000	2.1	346,000	2.7	355,000	2.6	350,000	1.4	353,000	0.9
豊玉中1-3-7-3	-	-	-	-	-	-	405,000	-	410,000	1.2
向山1-4-7	392,000	3.2	406,000	3.6	421,000	3.7	420,000	0.2	426,000	1.4
桜台4-1-4-9	450,000	4.4	472,000	4.9	496,000	5.1	493,000	0.6	500,000	1.4
富士見台2-3-8-1	368,000	2.8	379,000	3.0	389,000	2.6	386,000	0.8	391,000	1.3
大泉学園町8-2-5-5	244,000	1.7	248,000	1.6	249,000	0.4	245,000	1.6	245,000	-
土支田4-4-1-1	232,000	2.2	237,000	2.2	238,000	0.4	234,000	1.7	235,000	0.4
谷原2-6-5	327,000	1.9	335,000	2.4	342,000	2.1	339,000	0.9	342,000	0.9
貫井2-1-6-1	394,000	2.9	407,000	3.3	420,000	3.2	417,000	0.7	422,000	1.2
羽沢3-2-6-1	416,000	3.5	432,000	3.8	449,000	3.9	446,000	0.7	450,000	0.9
《商業地》										
都全域（商業地）	2,341,200	5.4	2,512,600	6.8	2,675,400	7.2	2,590,300	1.9	2,562,600	0.6
区部全域（商業地）	2,800,200	6.4	3,010,000	7.9	3,208,400	8.5	3,103,600	2.1	3,066,200	0.7
練馬区全域（商業地）	688,900	4.7	725,600	5.0	761,900	4.9	749,500	1.5	760,200	1.5
豊玉北6-1-8	1,280,000	6.7	1,370,000	7.0	1,450,000	5.8	1,420,000	2.1	1,450,000	2.1
石神井町3-2-5-5	881,000	6.0	935,000	6.1	988,000	5.7	969,000	1.9	983,000	1.4
関町北2-2-7-1	692,000	4.1	725,000	4.8	758,000	4.6	751,000	0.9	758,000	0.9
栄町6-8	762,000	4.0	800,000	5.0	840,000	5.0	818,000	2.6	831,000	1.6
東大泉1-3-0-7	1,210,000	5.2	1,280,000	5.8	1,350,000	5.5	1,320,000	2.2	1,330,000	0.8
高松5-1-2-9	-	-	-	-	-	-	-	-	496,000	-
氷川台3-4-0-1	-	-	642,000	-	674,000	5.0	668,000	0.9	678,000	1.5
関町南4-7-2	471,000	3.5	490,000	4.0	509,000	3.9	503,000	1.2	512,000	1.8
春日町1-1-4-1	473,000	3.7	494,000	4.4	515,000	4.3	509,000	1.2	515,000	1.2
桜台4-1-2-2	568,000	5.2	593,000	4.4	622,000	4.9	612,000	1.6	621,000	1.5
中村北4-8-3	750,000	5.6	792,000	5.6	835,000	5.4	819,000	1.9	833,000	1.7
石神井町7-1-3-1	486,000	3.4	505,000	3.9	523,000	3.6	516,000	1.3	521,000	1.0
北町8-3-7-2	562,000	5.2	591,000	5.2	621,000	5.1	615,000	1.0	625,000	1.6
貫井4-1-4-1	490,000	-	513,000	4.7	536,000	4.5	530,000	1.1	538,000	1.5
高野台1-7-7	791,000	4.8	831,000	5.1	873,000	5.1	853,000	2.3	868,000	1.8
豊玉中2-2-7-1	505,000	4.1	530,000	5.0	557,000	5.1	549,000	1.4	557,000	1.5
早宮2-1-7-4	732,000	4.6	768,000	4.9	803,000	4.6	795,000	1.0	808,000	1.6

注：(1) 都全域、区部全域および練馬区全域の価格には、平均価格(対象となる個別地点ごとの価格の合計を当該個別地点数で除して求めたもの)を掲載し、変動率には、平均変動率(前年も調査対象となった個別地点ごとにおける価格の対前年変動率の合計を当該個別地点数で除して求めたもの)を掲載している。
 (2) 個別地点は、最新年の1月1日時点の価格が公示されている地点を掲載している。
 (3) 個別地点の所在は、住居表示により掲載しており、公表項目に住居表示がない場合は地番により掲載している。
 (4) 各個別地点の、最新年以外の各数値については、最新年から見て毎年継続して公示されている場合に掲載している。

資料：東京都財務局

表61 選挙人名簿登録者数

(各年9月定時登録日現在)

年	登録者数			対前年比増加数		
	計	男	女	計	男	女
平成30年	610,643	294,946	315,697	3,765	1,111	2,654
令和元年	614,671	296,200	318,471	4,028	1,254	2,774
2	619,364	298,041	321,323	4,693	1,841	2,852
3	620,926	298,496	322,430	1,562	455	1,107
4	620,274	297,560	322,714	652	936	284

資料：選挙管理委員会事務局

表62 選挙別投票・開票状況

(1) 衆議院議員選挙(小選挙区選出)

執行年月日	有権者数			投票者数			投票率		
	計	男	女	計	男	女	平均	男	女
平成29年10月22日	605,692	293,028	312,664	329,805	160,394	169,411	54.45	54.74	54.18
第9区	468,623	226,111	242,512	256,249	124,213	132,036	54.68	54.93	54.45
第10区	137,069	66,917	70,152	73,556	36,181	37,375	53.66	54.07	53.28
令和3年10月31日	619,495	297,555	321,940	357,175	171,882	185,293	57.66	57.76	57.56
第9区	478,743	229,468	249,275	276,290	132,755	143,535	57.71	57.85	57.58
第10区	140,752	68,087	72,665	80,885	39,127	41,758	57.47	57.47	57.47

執行年月日	開票結果				期日前・不在者・在外投票
	投票総数	有効投票	無効投票	無効投票率	
平成29年10月22日				%	
第9区	329,798	320,596	9,202	2.79	135,592
第10区	256,246	248,692	7,554	2.95	109,417
	73,552	71,904	1,648	2.24	26,175
令和3年10月31日					
第9区	357,165	346,352	10,813	3.03	127,764
第10区	276,285	267,706	8,579	3.11	103,433
	80,880	78,646	2,234	2.76	24,331

注：投票者数と投票総数との差は、投票用紙の不受理・持ち帰りによるものである。(以下の表についても同じ)

資料：選挙管理委員会事務局

(2) 衆議院議員選挙(比例代表選出)

執行年月日	有権者数			投票者数			投票率		
	計	男	女	計	男	女	平均	男	女
平成29年10月22日	605,692	293,028	312,664	329,826	160,405	169,421	54.45	54.74	54.19
令和3年10月31日	619,495	297,555	321,940	357,153	171,868	185,285	57.65	57.76	57.55

執行年月日	開票結果				期日前・不在者・在外投票
	投票総数	有効投票	無効投票	無効投票率	
平成29年10月22日				%	
令和3年10月31日	329,784	325,479	4,305	1.31	135,613
	357,119	350,224	6,895	1.93	127,769

資料：選挙管理委員会事務局

(3) 参議院議員選挙(東京都選出)

執行年月日	有権者数			投票者数			投票率		
	計	男	女	計	男	女	平均	男	女
令和元年7月21日	612,531	295,165	317,366	316,363	154,342	162,021	51.65%	52.29%	51.05%
令和4年7月10日	617,390	296,327	321,063	346,698	166,571	180,127	56.16%	56.21%	56.10%
執行年月日	開票結果						期日前・不在者・在外投票		
	投票総数	有効投票		無効投票		無効投票率			
令和元年7月21日	316,361	308,759		7,602		2.40%	104,261		
令和4年7月10日	346,695	338,266		8,429		2.43%	118,023		

資料：選挙管理委員会事務局

(4) 参議院議員選挙(比例代表選出)

執行年月日	有権者数			投票者数			投票率		
	計	男	女	計	男	女	平均	男	女
令和元年7月21日	612,531	295,165	317,366	316,331	154,321	162,010	51.64%	52.28%	51.05%
令和4年7月10日	617,390	296,327	321,063	346,688	166,560	180,128	56.15%	56.21%	56.10%
執行年月日	開票結果						期日前・不在者・在外投票		
	投票総数	有効投票		無効投票		無効投票率			
令和元年7月21日	316,299	309,259		7,040		2.23%	104,240		
令和4年7月10日	346,685	338,084		8,601		2.48%	118,015		

資料：選挙管理委員会事務局

(5) 都知事選挙

執行年月日	有権者数			投票者数			投票率		
	計	男	女	計	男	女	平均	男	女
平成28年7月31日	596,247	289,083	307,164	364,525	173,005	191,520	61.14%	59.85%	62.35%
令和2年7月5日	608,084	292,357	315,727	338,935	159,003	179,932	55.74%	54.39%	56.99%
執行年月日	開票結果						期日前投票・不在者投票		
	投票総数	有効投票		無効投票		無効投票率			
平成28年7月31日	364,514	360,652		3,862		1.06%	107,549		
令和2年7月5日	338,929	335,041		3,888		1.15%	101,990		

資料：選挙管理委員会事務局

(6) 都議会議員選挙

執行年月日	有権者数			投票者数			投票率		
	計	男	女	計	男	女	平均	男	女
平成29年7月2日	595,935	288,298	307,637	309,808	149,849	159,959	51.99%	51.98%	52.00%
令和3年7月4日	610,630	293,193	317,437	266,723	127,624	139,099	43.68%	43.53%	43.82%
執行年月日	開票結果						期日前投票・不在者投票		
	投票総数	有効投票		無効投票		無効投票率			
平成29年7月2日	309,804	305,251		4,553		1.47%	85,862		
令和3年7月4日	266,711	262,153		4,558		1.71%	86,460		

資料：選挙管理委員会事務局

(7) 区長選挙

執行年月日	有権者数			投票者数			投票率		
	計	男	女	計	男	女	平均	男	女
平成30年4月15日	593,216	286,582	306,634	186,153	90,137	96,016	31.38	31.45	31.31
令和4年4月17日	604,017	289,722	314,295	192,958	91,344	101,614	31.95	31.53	32.33
執行年月日	開票結果				期日前投票・不在者投票				
	投票総数	有効投票	無効投票	無効投票率					
平成30年4月15日	186,148	177,761	8,387	4.51	59,207				
令和4年4月17日	192,952	188,937	4,015	2.08	56,440				

資料：選挙管理委員会事務局

(8) 区議会議員選挙

執行年月日	有権者数			投票者数			投票率		
	計	男	女	計	男	女	平均	男	女
平成27年4月26日	570,403	276,544	293,859	243,757	115,967	127,790	42.73	41.93	43.49
平成31年4月21日	595,974	287,011	308,963	248,217	118,303	129,914	41.65	41.22	42.05
執行年月日	開票結果				期日前投票・不在者投票				
	投票総数	有効投票	無効投票	無効投票率					
平成27年4月26日	243,746	238,700	5,046	2.07	65,179				
平成31年4月21日	248,215	243,311	4,904	1.98	74,975				

資料：選挙管理委員会事務局

表63 選挙別・党派別得票率

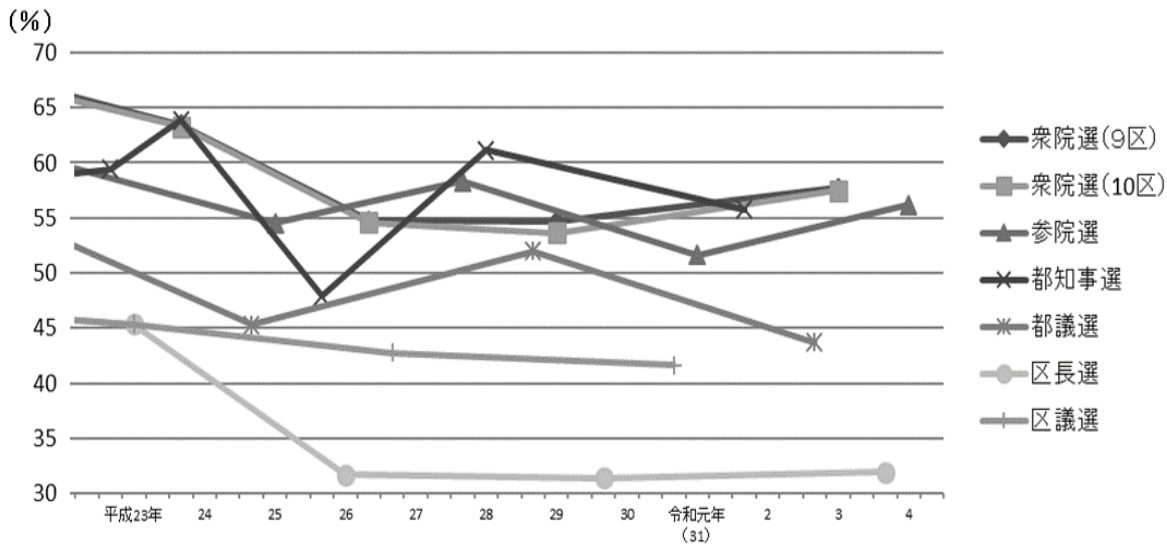
選挙名・執行年月日	得票率							
	自由民主党	立憲民主党	希望の党	公明党	日本共産党	日本維新の会	自由党	社会民主党
衆議院議員選挙	%	%	%	%	%	%	%	%
平成29年10月22日								
小選挙区選出								
(第9区)	49.17	-	26.03	-	23.10	-	-	-
(第10区)	37.57	27.47	25.37	-	7.85	-	-	-
比例代表選出	29.33	23.81	19.12	10.66	9.82	3.12	-	0.97
令和3年10月31日								
小選挙区選出								
(第9区)	35.59	40.90	-	-	-	17.87	-	-
(第10区)	45.27	39.51	-	-	-	11.81	-	-
比例代表選出	29.78	21.01	-	10.64	10.06	13.74	-	1.48
参議院議員選挙								
令和元年7月21日								
東京都選出	28.81	20.91	-	13.42	12.41	8.75	-	1.75
比例代表選出	32.36	18.51	-	11.15	11.10	7.99	-	1.89
令和4年7月10日								
東京都選出	24.51	16.33	-	11.01	11.31	8.33	-	0.94
比例代表選出	30.28	13.36	-	9.44	9.32	13.93	-	3.05
都議会議員選挙								
平成29年7月2日	19.56	-	-	14.28	11.22	-	-	-
令和3年7月4日	22.51	13.46	-	14.19	12.57	6.53	-	-
区議会議員選挙								
平成27年4月26日	33.52	-	-	17.31	11.70	-	-	0.99
平成31年4月21日	33.28	7.34	-	16.52	9.32	1.09	-	-

注：(1) 日本維新の会は、平成28年8月23日に、おおさか維新の会から政党名を変更した。

(2) 国民民主党は、平成30年5月8日に、民進党から政党名を変更した。

資料：選挙管理委員会事務局

図25 投票率の推移【表62関連】



注：(1) 衆院選は小選挙区選出、参院選は東京都選出の投票率である。
 (2) 補欠選挙は含んでいない。

得票率							選挙名・執行年月日
国民民主党	都民ファーストの会	生活者ネットワーク	民主党	維新の党	無所属その他		
%	%	%	%	%	%	%	
-	-	-	-	-	-	1.71	衆議院議員選挙 平成29年10月22日 小選挙区選出 (第9区)
-	-	-	-	-	-	1.74	小選挙区選出 (第10区)
-	-	-	-	-	-	3.18	比例代表選出 令和3年10月31日
-	-	-	-	-	-	5.64	小選挙区選出 (第9区)
-	-	-	-	-	-	3.41	小選挙区選出 (第10区)
4.89	-	-	-	-	-	8.40	比例代表選出
3.41	-	-	-	-	-	10.54	参議院議員選挙 令和元年7月21日 東京都選出
4.82	-	-	-	-	-	12.18	比例代表選出
-	-	-	-	-	-	27.57	令和4年7月10日 東京都選出
7.04	-	-	-	-	-	13.58	比例代表選出
14.02	35.29	5.22	-	-	-	0.42	都議会議員選挙 平成29年7月2日
-	19.65	-	-	-	-	11.07	令和3年7月4日
-	-	5.64	7.32	2.71	-	20.81	区議会議員選挙 平成27年4月26日
1.89	4.06	4.87	-	-	-	21.64	平成31年4月21日

表64 区議会

(1) 議員数

(令和4年8月1日現在)

定数	在職議員数	年 齢 別			
		40歳未満	40～49歳	50～59歳	60歳以上
50	50(14)	7(0)	14(6)	13(2)	16(6)
練馬区議会自由民主党	練馬区議会公明党	練馬区議会未来会議・ 都民ファーストの会・ 国民民主党	インクルーシブな 練馬をめざす会	日本共産党練馬区議団	
17(1)	11(3)	6(2)	5(4)	5(1)	
練馬区議会立憲民主党	オンブズマン練馬	ふくし蒼風会			
4(2)	1(-)	1(1)			

注：()内の数値は女性の議員数で、内数である。

資料：議会事務局

(2) 定例会等開催状況

(令和3年)

区 分	会 期	会 期 日 数	本 会 議 日 数
総 数	6	108	32
第一回定例会	2月 4日 ~ 3月 12日	37	8
第一回臨時会	3月 31日	1	1
第二回定例会	6月 1日 ~ 6月 18日	18	7
第三回定例会	9月 10日 ~ 10月 15日	36	8
第四回定例会	11月 26日 ~ 12月 10日	15	7
第二回臨時会	12月 27日	1	1

資料：議会事務局

(3) 委員会等会議開催数

(ア) 常任委員会

(令和3年)

総 数	企 画 総 務	区 民 生 活	保 健 福 祉	都 市 整 備	文 教 児 童 青 少 年
100	20	21	20	19	20

資料：議会事務局

(イ) 特別委員会

(令和3年)

総 数	総 合 ・ 災 害 対 策 等	医 療 ・ 病 院 整 備 等	都 市 農 業 ・ み ど り 環 境 等	交 通 対 策 等	予 算	決 算
87	14	12	13	13	23	12

資料：議会事務局

(ウ) その他

(令和3年)

総 数	議 会 運 営 委 員 会	全 員 協 議 会	幹 事 長 会	広 報 ・ 図 書 委 員 会	ICT 活 用 検 討 会
89	33	7	39	8	2

資料：議会事務局

(4) 議決件数

(令和3年)

区 分	計	第一回	第一回	第二回	第三回	第四回	第二回
		定例会	臨時会	定例会	定例会	定例会	臨時会
総 数	145	41	1	32	26	44	1
条 予 例	48	19	1	12	6	10	-
決 算 算	19	11	-	2	4	1	1
契 約 ・ 買 入 れ	5	-	-	-	5	-	-
財 産 の 貸 付	5	1	-	2	1	1	-
指 定 管 理 者 の 指 定	2	1	-	1	-	-	-
区 道 の 認 定 ・ 廃 止	19	-	-	-	-	19	-
特 別 職 の 任 免 の 同 意 等	26	7	-	5	6	8	-
規 則	1	-	-	-	-	1	-
広 域 連 合 議 会 議 員 候 補 者 の 推 薦	6	-	-	4	1	1	-
意 見 書	1	1	-	-	-	-	-
決 議 書	1	-	-	1	-	-	-
決 議 告	4	-	-	1	2	1	-
人 権 擁 護 委 員 候 補 者 の 推 薦	1	-	-	-	1	-	-
議 会 に お け る 選 挙	2	-	-	2	-	-	-
	1	1	-	-	-	-	-
	4	-	-	2	-	2	-

資料：議会事務局

(5) 請願・陳情取扱件数および処理状況

(令和3年)

区 分	請 願	陳 情	処 理 状 況			
			採 択	不 採 択	取 り 下 げ	継 続 審 査
総 数	1	117	4	4	-	110
企 画 総 務	-	24	-	-	-	24
区 民 生 活	-	15	3	-	-	12
保 健 福 祉	-	21	1	-	-	20
都 市 整 備	-	24	-	4	-	20
文 教 児 童 青 少 年	1	17	-	-	-	18
議 会 運 営	-	1	-	-	-	1
総 合 ・ 災 害 対 策 等	-	-	-	-	-	-
医 療 ・ 病 院 整 備 等	-	1	-	-	-	1
都 市 農 業 ・ み ど り 環 境 等	-	5	-	-	-	5
交 通 対 策 等	-	9	-	-	-	9

注：(1)「請願」・「陳情」には、前年からの継続分および分割付託を含む。

(2)「採択」・「不採択」・「取り下げ」には、一部採択・一部不採択・一部取り下げを含む。

資料：議会事務局

表65 情報公開制度運用状況

年 度	請 求 件 数	処 理 状 況					
		全 部 公 開	部 分 公 開	非 公 開	不 存 在	存 否 応 答 拒 否	取 り 下 げ
平 成 29 年 度	654	236	353	1	10	-	54
30 年 度	958	490	296	14	46	-	112
令 和 元 年 度	1,673	837	588	14	25	-	209
2 年 度	3,102	1,107	1,667	23	139	-	166
3 年 度	1,651	799	458	5	135	2	252

資料：総務部情報公開課

表66 個人情報保護制度運用状況

(1) 開示請求件数

年 度	開 示 請 求 件 数	処 理 状 況					
		全 部 開 示	部 分 開 示	非 開 示	不 存 在	存 否 応 答 拒 否	取 り 下 げ
平 成 29 年 度	135	92	34	-	8	-	1
30 年 度	486	355	111	-	20	-	-
令 和 元 年 度	262	203	48	-	9	-	2
2 年 度	315	230	61	4	14	-	6
3 年 度	333	191	116	1	20	1	4

資料：総務部情報公開課

(2) 訂正請求などの件数

(令和3年度)

請 求 の 種 類	請 求 件 数	処 理 状 況			
		応 じ る	一 部 応 じ る	応 じ ら れ ない	取 り 下 げ
訂 正 の 請 求	-	-	-	-	-
削 除 の 請 求	-	-	-	-	-
目 的 外 利 用 の 中 止 の 請 求	1	-	-	1	-
外 部 提 供 の 中 止 の 請 求	1	-	-	1	-

資料：総務部情報公開課

表67 区民情報ひろば利用状況

年 度	利 用 者 数	図 書 貸 出	
		件 数	冊 数
平 成 29 年 度	13,837	37	57
30 年 度	13,339	33	41
令 和 元 年 度	13,468	42	59
2 年 度	10,189	30	55
3 年 度	7,985	11	18

資料：総務部情報公開課

表68 職員数

(1) 年別

(各年4月1日現在)

年	職 員 数				人 口	職員1人当たり人口			
	計		男	女					
平成 25 年	4,332	(4,012)	1,898	(1,748)	2,434	(2,264)	709,609	163.8	(176.9)
26	4,276	(3,987)	1,907	(1,762)	2,369	(2,225)	712,407	166.6	(178.7)
27	4,225	(3,969)	1,911	(1,781)	2,314	(2,188)	716,377	169.6	(180.5)
28	4,242	(4,002)	1,915	(1,793)	2,327	(2,209)	720,915	169.9	(180.1)
29	4,267	(4,050)	1,932	(1,819)	2,335	(2,231)	725,608	170.1	(179.2)
30	4,315	(4,144)	1,960	(1,858)	2,355	(2,286)	729,933	169.2	(176.1)
令和 31 年	4,326	(4,187)	1,970	(1,884)	2,356	(2,303)	734,689	169.8	(175.5)
2 年	4,325	(4,179)	1,967	(1,886)	2,358	(2,293)	741,588	171.5	(177.5)
3	4,308	(4,183)	1,965	(1,893)	2,343	(2,290)	740,417	171.9	(177.0)
4	4,236	(4,121)	1,942	(1,876)	2,294	(2,245)	738,131	174.3	(179.1)

注：(1)「職員数」および「職員1人当たりの人口」の()内は学校関係職員を除いた数値である。

(2)「人口」は住民基本台帳上の数値である。

資料：人事戦略担当部職員課、区民部戸籍住民課

(2) 組織別

(ア) 職種別

(令和4年4月1日現在)

区 分	計	性 別		事 務	福 祉	一 般 技 術	医 療 技 術	技 能 ・ 業 務	幼 稚 園 教 諭
		男	女						
総 数	4,236	1,942	2,294	1,967	1,206	404	196	445	18
技 監	1	1	-	-	-	1	-	-	-
区 長 室	40	28	12	40	-	-	-	-	-
企 画 部	53	41	12	53	-	-	-	-	-
危 機 管 理 部	41	32	9	41	-	-	-	-	-
総 務 部	223	161	62	137	2	78	-	6	-
区 民 部	429	189	240	427	-	1	-	1	-
産 業 経 済 部	55	35	20	55	-	-	-	-	-
地 域 文 化 部	165	94	71	137	23	5	-	-	-
福 祉 部	649	299	350	379	232	-	26	12	-
健 康 部 (練 馬 区 保 健 所)	283	109	174	137	2	34	110	-	-
環 境 部	286	256	30	78	-	20	-	188	-
都 市 整 備 部	174	123	51	54	3	117	-	-	-
土 木 部	204	166	38	56	-	143	-	5	-
会 計 管 理 室	17	10	7	17	-	-	-	-	-
教 育 委 員 会 事 務 局 教 育 振 興 部	182	118	64	167	1	3	3	8	-
小 学 校	86	58	28	-	-	-	-	86	-
幼 稚 園	-	-	-	-	-	-	-	-	-
幼 稚 園	21	-	21	-	-	-	-	3	18
教 育 委 員 会 事 務 局 こ ど も 家 庭 部	1,292	194	1,098	157	942	-	57	136	-
選 挙 管 理 委 員 会 事 務 局	11	11	-	10	1	-	-	-	-
監 査 事 務 局	8	6	2	6	-	2	-	-	-
農 業 委 員 会 事 務 局	-	-	-	-	-	-	-	-	-
区 議 会 事 務 局	16	11	5	16	-	-	-	-	-

注：担当部の職員数は原部の数値に含めている。

資料：人事戦略担当部職員課

(1) 職層別

(令和4年4月1日現在)

区 分	参 事	副 参 事	主 事	
			係 長 ・ 主 査	一 般 職 員
総 数	21	93	1,101	3,021
技 区	1	-	-	-
企 画	1	2	16	21
危 機	1	4	21	27
総 務	1	3	12	25
区 民	3	6	66	148
産 業	1	4	91	333
地 域	1	2	15	37
福 祉	1	5	57	102
健 康 部 (練 馬 区 保 健 所)	2	11	142	494
環 境	2	16	77	188
都 市	1	4	79	202
土 木	1	10	52	111
会 計	-	5	64	135
教 育 委 員 会 事 務 局 教 育 振 興 部	1	-	6	10
小 学 校	-	7	55	120
中 学 校	-	-	18	68
幼 稚 園	-	-	-	-
教 育 委 員 会 事 務 局 こ ど も 家 庭 部	-	6	-	15
選 挙 管 理 委 員 会 事 務 局	1	8	313	970
監 査 事 務 局	1	-	3	7
農 業 委 員 会 事 務 局	1	-	6	1
区 議 会 事 務 局	-	-	8	-
	1	-	-	7

注：(1)「副参事」には、幼稚園の園長・副園長を含む。
 (2)「係長・主査」には、統括技能長・技能長を含む。
 (3)担当部の職員数は原部の数値に含めている。

資料：人事戦略担当部職員課

図26 職員数の推移【表68関連】

