

3

国勢調査

国勢調査による世帯数と人口の推移、年齢別の構成、昼間人口、将来予測など

練馬区勢
図表

土地
気象
人口

国勢調査

経済
センサス

工業統計
調査

農業

行財政
議会

区施設利用
状況
区民相談

福祉
社会保障
教育

衛生
環境

土木施設
みどり

区民の
暮らし
関連

警察
消防
防災

特別区勢
一覧

国勢調査

= 調査の沿革 =

大正9年以降、原則として5年ごとに、調査項目の多い大規模調査と少ない簡易調査が交互に実施されている。日本に住んでいるすべての人および世帯を対象とする、国の最も重要な統計調査として位置づけられている。

= 調査の目的 =

国内の人口・世帯の実態を把握し、各種行政施策その他の基礎資料を得ることを目的とする。

= 調査の時期(調査期日) =

実施年の10月1日を調査期日として実施される。

「令和2年国勢調査」は令和2年10月1日を調査期日として実施された。

= 調査の対象 =

調査期日において、日本に常住しているすべての人を対象とする。外国人も含めるが、外国政府の外交使節団・領事機関の構成員(随員やその家族を含む)および外国軍隊の軍人・軍属とその家族は除く。

= 用語の説明 =

常住地 調査期日において3か月以上居住しているか、居住する予定となっている場所を「常住地」として調査を実施する。ただし、次の者は、それぞれの場所を常住地とみなす。

- (1) 3か月以上居住しているか、居住する予定となっている住居がない者は、調査の時点にいた場所。
- (2) 学校や各種学校の在学者で、通学のために施設(学生寮、下宿など)に宿泊している者は、その施設。
- (3) 病院または診療所に3か月以上入院している者は、入院先。
- (4) 船舶に乗り組んでいる者で陸上に生活の本拠を持たない者は、船舶が日本の者であれば、その船舶。
- (5) 自衛隊の営舎内または自衛隊が使用する船舶内の居住者は、その営舎または船舶が籍を置く地方総監部の所在する場所。
- (6) 刑務所・少年刑務所・拘置所に収容されている者のうち、死刑の確定した者および受刑者ならびに少年院または婦人補導員の在院者については、その施設。

世帯 住居と生計をともにする人の集まり、または独立して住居を維持する単身者をいう。なお、住居をともにしているが独立で生計を営む単身者、ホテルや旅館等の宿泊施設に住む単身者等はそれぞれを1つの世帯とするが、次の場合は棟ごとにまとめて1つの世帯とする。

- (1) 学校の学生寮・寄宿舎に住む学生・生徒
- (2) 病院・療養所などの入院患者
- (3) 老人ホーム、児童福祉施設、矯正施設等の入所者

世帯は建物や居住状況等により、一般世帯と施設等の世帯に区分される。

【一般世帯】

- (1) 住居と生計をともにする人の集まりまたは一戸を構えて住んでいる単身者
- (2) 間借りの単身者または下宿している単身者
- (3) 会社・団体・官公庁等の寄宿舎や独身寮に住んでいる単身者

【施設等の世帯】

- (1) 学校の寮・寄宿舎の学生・生徒
- (2) 病院・療養所の入院者
- (3) 老人ホームや児童福祉施設等の社会施設の入所者
- (4) 自衛隊の官舎内等居住者
- (5) 刑務所や拘置所、少年院等の矯正施設の入所者
- (6) その他、定まった住居を持たない単身者や陸上に生活の本拠を有しない船舶乗組員等

また、家族類型によって次のように区分される。

世帯員が1人		単独世帯
世帯員が2人以上	世帯主とその親族のみからなる場合	親族のみの世帯
	世帯主と親族関係にない者がいる場合	非親族を含む世帯

= 用語の説明(続き) =

常 住 人 口	調査時に当該地域に常住している人口。夜間人口と同義である。
流 入 人 口	当該地域に通勤または通学し、常住地が他地域にある者の数。
流 出 人 口	当該地域に常住地があり、他地域に通勤または通学している者の数。
昼 間 人 口	「常住人口」に「流入人口」を加えて「流出人口」を引いた数。 なお、昼間人口においては、夜間勤務の者、夜間の学校に通っている者もそれぞれの従業地・通学地における数に含まれるが、買い物客などの非定常的な移動は含まれない。
残 留 人 口	「常住人口」から「流出人口」を引いた人口。
年 齢	調査年の9月30日現在による満年齢をいう(なお、その年の10月1日午前零時に生まれた人は0歳とする)。
現 在 人 口	調査時にいた場所で調査する方法による人口。

= 住民基本台帳人口との相違点 =

項 目		国 勢 調 査	住 民 基 本 台 帳
調 査 方 法		実地調査による。	住民の届出によるため、届けの無い者は把握できない。
人 口	外 国 人	外国人を含む。	同左。
	3 か 月 以 上 の 不 在 者	調査時に滞在している地域の人口に含める。	住所地の人口に含める。

世 帯 の 定 義			
項 目		国 勢 調 査	住 民 基 本 台 帳
住居と生計を共にする2人以上の集まり		1世帯とする。	同左。
1人で1戸を構えている人			
間借り人・下宿人	単 身 の も の	1人ひとりをも1世帯とする。	同左。
	家 族 と 一 緒 の も の	家族ごとに1世帯とする。	
雇主と同居の雇 用 者	単 身 の も の	雇主の世帯に含める。	生計を同じにするものは同一世帯にまとめ、それ以外のものは1人1世帯とする。
	家 族 と 一 緒 の も の	家族ごとに1世帯とする。	
同居の家事使 用 人	単 身 の も の	雇主の世帯に含める。	
	家 族 と 一 緒 の も の	家族ごとに1世帯とする。	
寮・寄宿舎に入居している単身者	勤め先の寮など	1人1世帯とする。	1人1世帯とする。
	学 校 の 寮 等	棟ごとに一括して1世帯とする。	
病 院 な ど の 入 院 者		原則として施設ごとまたは棟ごとに一括して1世帯とする。	(一般に) 1人1世帯とする。
老 人 ホ ー ム な ど 社 会 施 設 の 入 所 者			
刑 務 所 な ど 矯 正 施 設 の 入 所 者			
自 衛 隊 の 営 舎 内 住 居 者			

表16 世帯数および人口

		(各年10月1日現在)							
年	世帯数	人 口			人口密度 人/km ²	1世帯 当たり人員	対 前 回 比 増 加		
		計	男	女			世帯数	人口	
大正 9 年	...	(25,748)	(13,136)	(12,612)	(535.5)	
14 年	...	(39,226)	(20,088)	(19,138)	(815.8)	(13,478)	
昭和 5 年	...	(54,783)	(28,345)	(26,438)	(1,139.4)	(15,557)	
10 年	...	(72,737)	(37,393)	(35,344)	(1,512.8)	(17,954)	
15 年	...	(112,411)	(59,036)	(53,375)	(2,338.0)	(39,674)	
22 年	...	111,792	58,322	53,470	2,378.0	
25 年	27,465	125,197	62,263	62,934	2,663.2	4.41	3,066	13,405	
30 年	41,290	185,814	95,518	90,296	3,952.6	4.46	13,825	60,617	
35 年	79,796	305,628	156,098	149,530	6,501.3	3.96	38,506	119,814	
40 年	124,887	434,721	222,699	212,022	9,249.4	3.50	45,091	129,093	
45 年	165,027	527,931	270,356	257,575	11,232.6	3.21	40,140	93,210	
50 年	187,801	559,665	285,786	273,879	11,907.8	2.97	22,774	31,734	
55 年	202,316	564,156	285,789	278,367	12,003.3	2.85	14,515	4,491	
60 年	215,909	587,887	297,239	290,648	12,508.2	2.70	13,593	23,731	
平成 2 年	242,021	618,663	312,074	306,589	12,846.0	2.55	26,112	30,776	
7 年	264,086	635,746	318,551	317,195	13,200.7	2.41	22,065	17,083	
12 年	287,243	658,132	327,085	331,047	13,665.5	2.28	23,157	22,386	
17 年	312,212	692,339	342,567	349,772	14,375.8	2.29	24,969	34,207	
22 年	336,163	716,124	350,647	365,477	14,869.7	2.11	23,951	23,785	
27 年	337,987	721,722	351,609	370,113	15,010.9	2.11	1,824	5,598	
令和 2 年	374,842	752,608	361,770	390,838	15,653.2	1.98	36,855	30,886	

注：(1) 練馬区成立以前(大正9年から昭和15年)の数値は各回国勢調査結果を現在の区の境域に合わせて組換えまたは推計した数値であるため()表示した。(この間の「人口密度」は、現在の面積(48.08km²)を用いて算出した。)
 (2) 昭和22年は「臨時国勢調査(調査期日10月1日)」による数値である。
 (3) 昭和22年以前の人口は「現在人口」、昭和25年以降は「常住人口」である。(昭和25年調査では「現在人口」も調査し、124,667人で「常住人口」より530人少なかった。)
 (4) 「人口密度」は、各回国勢調査報告時の面積に基づき算出された公表値である。
 (5) 「1世帯当たり人員」は、昭和25年から55年は「普通世帯」、昭和60年以降は「一般世帯」についての1世帯当たりの人員である。
 資料：総務省統計局「国勢調査報告」、「昭和55年10月1日の境域による各回国勢調査時の市区町村別人口」

表17 年少人口、生産年齢人口および老年人口

(1) 実数

		(各年10月1日現在)								
年	総数	年少人口(0~14歳)			生産年齢人口(15~64歳)			老年人口(65歳以上)		
		計	男	女	計	男	女	計	男	女
平成 12 年	658,132	85,765	43,979	41,786	467,346	235,839	231,507	101,039	44,889	56,150
17 年	692,339	80,006	40,797	39,209	432,926	215,963	216,963	130,755	58,750	72,005
22 年	716,124	87,257	44,767	42,490	488,098	245,933	242,165	137,625	58,375	79,250
27 年	721,722	86,105	44,327	41,778	472,513	236,938	235,575	158,290	67,772	90,518
令和 2 年	752,608	85,920	43,973	41,947	478,648	236,655	241,993	159,298	68,154	91,144

注：総数には年齢不詳を含む。
 資料：総務省統計局「国勢調査報告」

(2) 構成比

		(各年10月1日現在)								
年	計	年少人口(0~14歳)			生産年齢人口(15~64歳)			老年人口(65歳以上)		
		計	男	女	計	男	女	計	男	女
平成 12 年	%	13.1	6.7	6.4	71.4	36.1	35.4	15.4	6.9	8.6
27 年	%	12.4	6.3	6.1	67.3	33.6	33.7	20.3	9.1	11.2
22 年	%	12.2	6.3	6.0	68.5	34.5	34.0	19.3	8.2	11.1
27 年	%	12.0	6.2	5.8	65.9	33.0	32.9	22.1	9.5	12.6
令和 2 年	%	11.9	6.1	5.8	66.1	32.7	33.4	22.0	9.4	12.6

注：分母から年齢不詳を除いて算出している。
 資料：総務部総務課

図10 世帯数および1世帯当たり人員の推移【表16関連】

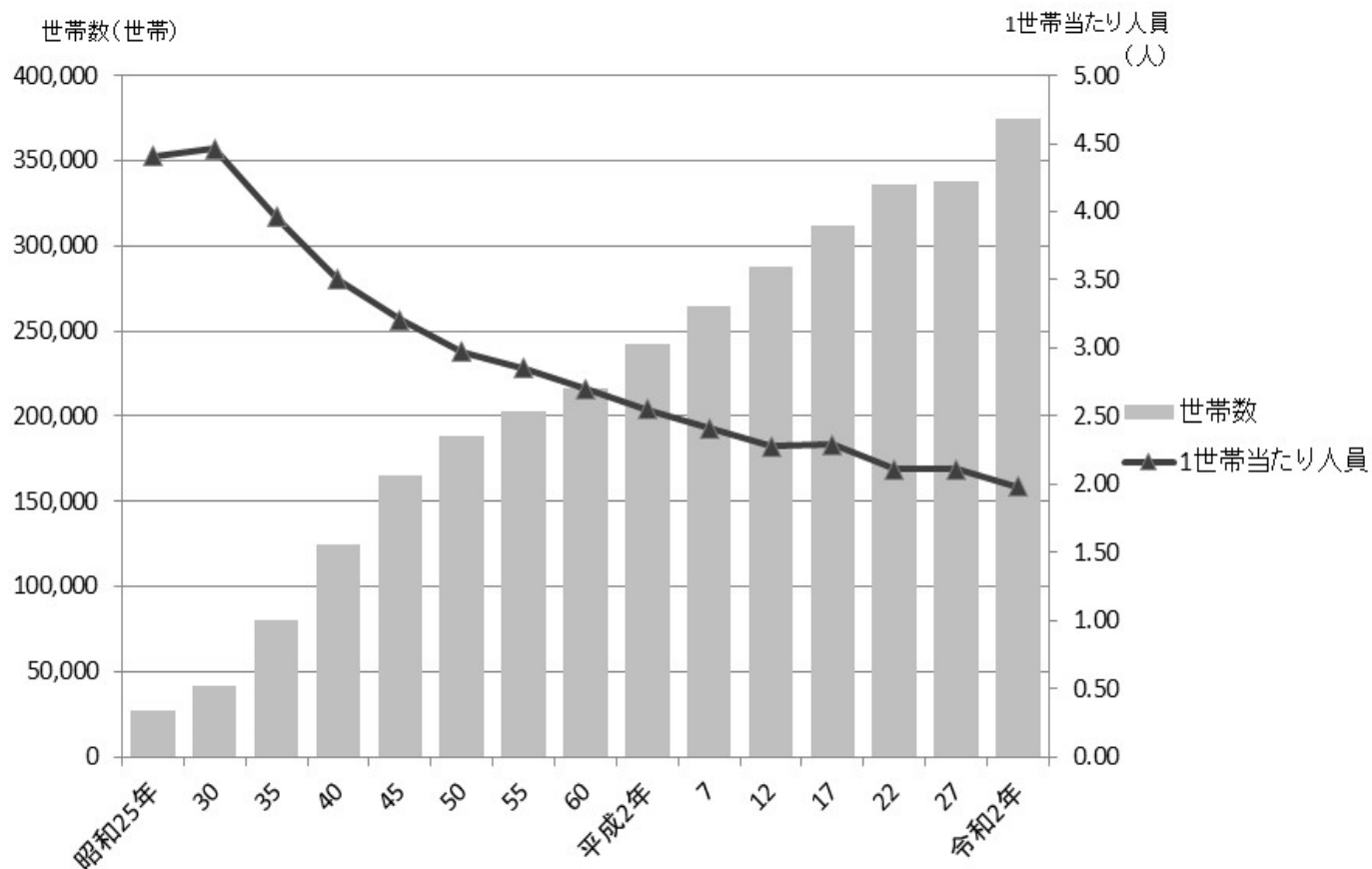


表18 家族類型別一般世帯数

(令和2年10月1日現在)

家族類型	総数	6歳未満	12歳未満	15歳未満	18歳未満	20歳未満
		世帯員のいる 一般世帯数	世帯員のいる 一般世帯数	世帯員のいる 一般世帯数	世帯員のいる 一般世帯数	世帯員のいる 一般世帯数
総数	374,485	27,111	46,398	55,491	64,915	73,070
親族のみ の世帯	191,767	27,055	46,287	55,353	64,710	71,386
核家族世帯	180,328	26,093	44,374	52,888	61,610	67,676
夫と妻のみ	62,068	-	-	-	1	16
夫と妻と子供	90,192	25,066	41,339	48,483	55,444	60,063
夫と妻と子供	4,019	54	209	329	536	726
妻と子供	24,049	973	2,826	4,076	5,629	6,871
核家族以外の世帯	11,439	962	1,913	2,465	3,100	3,710
夫と妻と両親	211	-	-	-	-	-
夫と妻とひとり親	1,390	-	-	-	-	1
夫と妻、子供と両親	541	137	275	328	379	421
夫と妻、子供とひとり親	2,429	304	671	891	1,148	1,332
夫と妻と他の親族 (親、子供を含まない)	426	16	28	39	59	93
夫と妻、子供と他の親族 (親を含まない)	924	227	405	502	602	660
夫と妻、親と他の親族 (子供を含まない)	117	2	2	5	9	9
夫と妻、子供、親と他の親族	216	98	138	156	178	185
兄弟姉妹のみ	3,124	-	-	2	16	156
他に分類されない世帯	2,061	178	394	542	709	853
非親族を含む世帯	4,229	56	111	138	181	241
単身世帯	178,473	-	-	-	24	1,443

注：一般世帯数の総数には、家族類型不詳を含む。
資料：総務省統計局「令和2年国勢調査人口等基本集計」

表19 年齢別・就業状態別高齢夫婦世帯数

(令和2年10月1日現在)

妻および夫の年齢	総数			夫が就業者			夫が非就業者		
	計	妻が就業者	妻が非就業者	計	妻が就業者	妻が非就業者	計	妻が就業者	妻が非就業者
総数	23,350	6,302	14,494	9,558	4,581	4,800	11,318	1,643	9,623
妻が60～64歳	3,082	1,443	1,385	1,778	1,032	737	1,053	404	648
夫が65～69歳	2,313	1,079	1,060	1,440	827	606	704	249	454
70～74歳	652	303	288	296	177	118	292	122	170
75～79歳	91	44	30	37	24	12	38	20	18
80～84歳	25	16	7	5	4	1	18	12	6
85歳以上	1	1	-	-	-	-	1	1	-
妻が65～69歳	6,280	2,135	3,693	3,174	1,553	1,592	2,662	565	2,095
夫が65～69歳	2,795	984	1,631	1,684	784	886	942	198	744
70～74歳	2,926	961	1,755	1,329	671	644	1,387	279	1,107
75～79歳	481	160	269	144	85	58	282	71	210
80～84歳	62	25	29	13	10	3	41	15	26
85歳以上	16	5	9	4	3	1	10	2	8
妻が70～74歳	7,875	1,858	5,193	3,053	1,333	1,647	4,031	492	3,524
夫が65～69歳	551	146	351	308	116	188	191	28	163
70～74歳	3,627	914	2,380	1,653	702	914	1,670	207	1,457
75～79歳	3,057	674	2,058	967	448	494	1,767	206	1,555
80～84歳	573	117	361	113	62	46	365	49	313
85歳以上	67	7	43	12	5	5	38	2	36
妻が75歳以上	6,113	866	4,223	1,553	663	824	3,572	182	3,356
夫が65～69歳	105	23	60	61	23	35	24	-	23
70～74歳	452	81	296	201	69	125	177	10	167
75～79歳	2,473	379	1,720	750	299	423	1,369	73	1,285
80～84歳	2,560	323	1,793	463	233	210	1,660	81	1,563
85歳以上	523	60	354	78	39	31	342	18	318

注：(1) 高齢夫婦世帯とは夫が65歳以上、妻が60歳以上の夫婦のみで構成される世帯を指す。
(2) 総数には、それぞれ就業状態不詳を含む。
資料：総務省統計局「令和2年国勢調査就業状態等基本集計」

表20 町丁別世帯数と人口【1/4】

(令和2年10月1日現在)

町 丁 名	世 帯 数	人 口			対 前 回 比 増 加 人 口		平 成 27 年 国 勢 調 査 人 口
		計	男	女	実 数	率	
総 数	374,842	752,608	361,770	390,838	30,886	4.28	721,722
						%	
旭 丘	5,191	7,841	3,896	3,945	542	7.43	7,299
1 丁目	3,576	5,288	2,668	2,620	479	9.96	4,809
2 丁目	1,615	2,553	1,228	1,325	63	2.53	2,490
小 竹 町	5,990	10,064	4,703	5,361	980	10.79	9,084
1 丁目	3,277	5,435	2,593	2,842	287	5.57	5,148
2 丁目	2,713	4,629	2,110	2,519	693	17.61	3,936
栄 町	2,675	4,209	1,964	2,245	290	7.40	3,919
羽 沢	3,952	6,848	3,308	3,540	268	4.07	6,580
1 丁目	1,001	1,488	725	763	86	6.13	1,402
2 丁目	1,963	3,429	1,639	1,790	73	2.18	3,356
3 丁目	988	1,931	944	987	109	5.98	1,822
豊 玉 上	4,721	7,030	3,276	3,754	358	5.37	6,672
1 丁目	1,681	2,537	1,218	1,319	182	7.73	2,355
2 丁目	3,040	4,493	2,058	2,435	176	4.08	4,317
豊 玉 中	6,237	11,149	5,557	5,592	1,021	10.08	10,128
1 丁目	1,456	2,609	1,315	1,294	137	5.54	2,472
2 丁目	1,960	3,341	1,688	1,653	165	5.20	3,176
3 丁目	1,955	3,199	1,577	1,622	332	11.58	2,867
4 丁目	866	2,000	977	1,023	387	23.99	1,613
豊 玉 南	4,262	8,763	4,272	4,491	269	3.17	8,494
1 丁目	1,253	2,494	1,200	1,294	27	1.09	2,467
2 丁目	1,073	2,100	1,037	1,063	30	1.41	2,130
3 丁目	1,936	4,169	2,035	2,134	272	6.98	3,897
豊 玉 北	13,391	20,940	10,059	10,881	1,994	10.52	18,946
1 丁目	1,816	2,968	1,369	1,599	422	16.58	2,546
2 丁目	1,573	2,535	1,223	1,312	192	8.19	2,343
3 丁目	2,343	3,518	1,735	1,783	412	13.26	3,106
4 丁目	2,838	4,303	2,085	2,218	460	11.97	3,843
5 丁目	2,893	4,249	2,027	2,222	476	12.62	3,773
6 丁目	1,928	3,367	1,620	1,747	32	0.96	3,335
中 村	5,072	10,320	4,813	5,507	363	3.65	9,957
1 丁目	1,212	2,465	1,155	1,310	15	0.60	2,480
2 丁目	1,602	3,384	1,606	1,778	226	7.16	3,158
3 丁目	2,258	4,471	2,052	2,419	152	3.52	4,319
中 村 南	5,644	11,440	5,406	6,034	813	7.65	10,627
1 丁目	2,023	4,334	2,100	2,234	341	8.54	3,993
2 丁目	2,147	3,880	1,861	2,019	261	7.21	3,619
3 丁目	1,474	3,226	1,445	1,781	211	7.00	3,015
中 村 北	7,085	12,085	5,661	6,424	594	5.17	11,491
1 丁目	2,240	3,892	1,836	2,056	250	6.86	3,642
2 丁目	1,788	3,203	1,578	1,625	184	6.09	3,019
3 丁目	1,357	2,082	954	1,128	74	3.69	2,008
4 丁目	1,700	2,908	1,293	1,615	86	3.05	2,822
桜 台	14,576	26,499	12,644	13,855	1,775	7.18	24,724
1 丁目	3,469	5,376	2,574	2,802	429	8.67	4,947
2 丁目	2,671	5,026	2,355	2,671	242	5.06	4,784
3 丁目	2,443	4,776	2,232	2,544	105	2.25	4,671
4 丁目	2,254	3,661	1,735	1,926	502	15.89	3,159
5 丁目	1,999	4,031	2,003	2,028	415	11.48	3,616
6 丁目	1,740	3,629	1,745	1,884	82	2.31	3,547
練 馬	9,414	15,163	7,259	7,904	490	3.34	14,673
1 丁目	2,843	4,349	2,090	2,259	223	5.40	4,126
2 丁目	1,745	3,079	1,480	1,599	40	1.28	3,119
3 丁目	2,516	3,794	1,821	1,973	284	8.09	3,510
4 丁目	2,310	3,941	1,868	2,073	23	0.59	3,918
向 山	5,662	11,270	5,444	5,826	457	4.23	10,813
1 丁目	1,168	1,921	908	1,013	110	6.07	1,811
2 丁目	1,316	2,683	1,336	1,347	203	8.19	2,480
3 丁目	1,169	2,445	1,147	1,298	51	2.13	2,394
4 丁目	2,009	4,221	2,053	2,168	93	2.25	4,128

表20 町丁別世帯数と人口【2/4】

町 丁 名	世 帯 数	人 口			対 前 回 比 増 加 人 口		平 成 27 年 国 勢 調 査 人 口
		計	男	女	実 数	率	
							%
貫 井	11,574	20,796	10,018	10,778	1,432	7.40	19,364
1 丁目	2,711	5,177	2,414	2,763	605	13.23	4,572
2 丁目	2,320	3,752	1,817	1,935	132	3.65	3,620
3 丁目	2,940	5,060	2,403	2,657	212	4.37	4,848
4 丁目	2,193	4,254	2,079	2,175	55	1.31	4,199
5 丁目	1,410	2,553	1,305	1,248	428	20.14	2,125
錦	3,077	6,337	3,083	3,254	327	5.44	6,010
1 丁目	1,829	3,682	1,768	1,914	70	1.94	3,612
2 丁目	1,248	2,655	1,315	1,340	257	10.72	2,398
氷 川 台	7,375	14,114	6,782	7,332	665	4.94	13,449
1 丁目	114	235	110	125	10	4.08	245
2 丁目	1,426	3,085	1,518	1,567	246	8.67	2,839
3 丁目	3,056	5,481	2,627	2,854	411	8.11	5,070
4 丁目	2,779	5,313	2,527	2,786	18	0.34	5,295
平 和 台	6,798	14,405	7,044	7,361	652	4.74	13,753
1 丁目	1,712	3,764	1,864	1,900	28	0.75	3,736
2 丁目	1,572	3,164	1,521	1,643	173	5.78	2,991
3 丁目	2,060	4,437	2,180	2,257	90	2.07	4,347
4 丁目	1,454	3,040	1,479	1,561	361	13.48	2,679
早 宮	9,481	19,603	9,389	10,214	791	4.20	18,812
1 丁目	3,072	5,991	2,863	3,128	88	1.49	5,903
2 丁目	2,134	4,317	2,062	2,255	226	5.52	4,091
3 丁目	2,235	4,765	2,290	2,475	138	2.98	4,627
4 丁目	2,040	4,530	2,174	2,356	339	8.09	4,191
春 日 町	12,740	26,047	12,421	13,626	1,376	5.58	24,671
1 丁目	2,116	4,375	2,090	2,285	238	5.75	4,137
2 丁目	2,235	4,565	2,216	2,349	90	2.01	4,475
3 丁目	2,143	4,105	1,919	2,186	99	2.47	4,006
4 丁目	2,158	4,513	2,160	2,353	163	3.75	4,350
5 丁目	2,165	4,518	2,137	2,381	87	1.96	4,431
6 丁目	1,923	3,971	1,899	2,072	699	21.36	3,272
高 松	7,935	18,334	8,961	9,373	1,266	7.42	17,068
1 丁目	1,432	3,051	1,474	1,577	236	8.38	2,815
2 丁目	1,034	2,614	1,225	1,389	95	3.77	2,519
3 丁目	1,180	3,345	1,597	1,748	147	4.60	3,198
4 丁目	1,510	3,487	1,733	1,754	352	11.23	3,135
5 丁目	1,370	2,755	1,362	1,393	163	6.29	2,592
6 丁目	1,409	3,082	1,570	1,512	273	9.72	2,809
北 町	14,575	27,317	13,721	13,596	1,553	6.03	25,764
1 丁目	2,879	4,816	2,346	2,470	356	7.98	4,460
2 丁目	3,501	6,576	3,267	3,309	360	5.79	6,216
3 丁目	1,643	3,160	1,504	1,656	423	15.45	2,737
4 丁目	25	963	898	65	11	1.13	974
5 丁目	1,258	2,410	1,196	1,214	157	6.97	2,253
6 丁目	1,565	2,649	1,207	1,442	91	3.56	2,558
7 丁目	1,564	2,894	1,408	1,486	42	1.47	2,852
8 丁目	2,140	3,849	1,895	1,954	135	3.63	3,714
田 柄	13,544	29,720	14,515	15,205	847	2.93	28,873
1 丁目	2,350	5,034	2,422	2,612	156	3.20	4,878
2 丁目	3,849	7,476	3,601	3,875	608	8.85	6,868
3 丁目	2,509	5,790	2,902	2,888	307	5.04	6,097
4 丁目	2,964	7,248	3,561	3,687	256	3.66	6,992
5 丁目	1,872	4,172	2,029	2,143	134	3.32	4,038
光 が 丘	11,933	26,561	12,276	14,285	1,654	5.86	28,215
1 丁目	1,455	2,593	1,191	1,402	162	5.88	2,755
2 丁目	2,416	5,299	2,348	2,951	610	10.32	5,909
3 丁目	3,672	8,697	4,119	4,578	436	4.77	9,133
4 丁目	-	-	-	-	10	100.00	10
5 丁目	1,489	3,248	1,439	1,809	160	4.69	3,408
6 丁目	453	1,023	457	566	81	7.34	1,104
7 丁目	2,448	5,701	2,722	2,979	195	3.31	5,896

表20 町丁別世帯数と人口【3/4】

町 丁 名	世 帯 数	人 口			対 前 回 比 増 加 人 口		平 成 27 年 国 勢 調 査 人 口
		計	男	女	実 数	率	
旭 町	6,712	13,149	6,496	6,653	409	3.21	12,740
1 丁目	1,817	4,221	2,062	2,159	99	2.40	4,122
2 丁目	2,436	4,566	2,249	2,317	129	2.91	4,437
3 丁目	2,459	4,362	2,185	2,177	181	4.33	4,181
土 支 田	5,646	13,869	6,758	7,111	802	6.14	13,067
1 丁目	1,483	3,561	1,715	1,846	63	1.80	3,498
2 丁目	1,233	3,044	1,460	1,584	639	26.57	2,405
3 丁目	1,599	4,057	1,949	2,108	136	3.47	3,921
4 丁目	1,331	3,207	1,634	1,573	36	1.11	3,243
富 土 見 台	7,717	15,746	7,651	8,095	571	3.76	15,175
1 丁目	1,446	3,157	1,532	1,625	13	0.41	3,144
2 丁目	2,307	4,257	2,084	2,173	239	5.95	4,018
3 丁目	2,187	4,246	2,039	2,207	191	4.71	4,055
4 丁目	1,777	4,086	1,996	2,090	128	3.23	3,958
南 田 中	6,254	12,462	6,006	6,456	333	2.75	12,129
1 丁目	1,166	2,464	1,221	1,243	144	6.21	2,320
2 丁目	928	1,836	913	923	246	15.47	1,590
3 丁目	1,359	2,646	1,216	1,430	138	4.96	2,784
4 丁目	1,486	3,156	1,569	1,587	97	3.17	3,059
5 丁目	1,315	2,360	1,087	1,273	16	0.67	2,376
高 野 台	7,381	15,700	7,296	8,404	1,056	7.21	14,644
1 丁目	1,755	3,543	1,599	1,944	100	2.74	3,643
2 丁目	1,552	3,344	1,607	1,737	365	12.25	2,979
3 丁目	1,427	2,976	1,391	1,585	21	0.71	2,955
4 丁目	1,271	2,630	1,220	1,410	344	15.05	2,286
5 丁目	1,376	3,207	1,479	1,728	426	15.32	2,781
谷 原	5,499	13,193	6,469	6,724	847	6.86	12,346
1 丁目	937	2,104	1,039	1,065	255	13.79	1,849
2 丁目	792	1,767	872	895	62	3.64	1,705
3 丁目	778	2,012	976	1,036	39	1.98	1,973
4 丁目	738	2,029	998	1,031	111	5.79	1,918
5 丁目	1,328	3,041	1,472	1,569	363	13.55	2,678
6 丁目	926	2,240	1,112	1,128	17	0.76	2,223
三 原 台	4,082	9,332	4,576	4,756	193	2.11	9,139
1 丁目	1,897	4,268	2,099	2,169	231	5.72	4,037
2 丁目	818	1,949	975	974	29	1.47	1,978
3 丁目	1,367	3,115	1,502	1,613	9	0.29	3,124
石 神 井 町	14,897	28,284	13,391	14,893	1,194	4.41	27,090
1 丁目	1,760	3,144	1,426	1,718	58	1.88	3,086
2 丁目	2,402	4,569	2,098	2,471	71	1.58	4,498
3 丁目	2,057	3,464	1,651	1,813	389	12.65	3,075
4 丁目	1,765	3,479	1,664	1,815	172	5.20	3,307
5 丁目	966	1,796	874	922	89	5.21	1,707
6 丁目	1,606	3,120	1,505	1,615	253	8.82	2,867
7 丁目	2,135	4,245	2,026	2,219	199	4.92	4,046
8 丁目	2,206	4,467	2,147	2,320	37	0.82	4,504
石 神 井 台	14,183	31,187	14,980	16,207	1,107	3.68	30,080
1 丁目	696	1,596	777	819	14	0.87	1,610
2 丁目	2,151	4,727	2,335	2,392	271	6.08	4,456
3 丁目	2,590	5,434	2,618	2,816	31	0.57	5,465
4 丁目	2,173	4,820	2,233	2,587	558	13.09	4,262
5 丁目	1,696	3,969	1,946	2,023	46	1.17	3,923
6 丁目	1,198	3,015	1,406	1,609	68	2.21	3,083
7 丁目	2,086	3,858	1,845	2,013	300	8.43	3,558
8 丁目	1,593	3,768	1,820	1,948	45	1.21	3,723
上 石 神 井	10,539	18,871	9,041	9,830	436	2.37	18,435
1 丁目	3,561	5,725	2,772	2,953	370	6.91	5,355
2 丁目	2,423	4,514	2,153	2,361	304	7.22	4,210
3 丁目	1,883	3,738	1,762	1,976	837	18.30	4,575
4 丁目	2,672	4,894	2,354	2,540	599	13.95	4,295
上石神井南町	1,061	2,166	1,067	1,099	84	4.03	2,082

表20 町丁別世帯数と人口【4/4】

町 丁 名	世 帯 数	人 口			対 前 回 比 増 加 人 口		平 成 27 年 国 勢 調 査 人 口
		計	男	女	実 数	率	
下 石 神 井	8,649	18,425	8,997	9,428	810	4.60	17,615
1 丁 目	1,276	2,745	1,357	1,388	24	0.87	2,769
2 丁 目	1,539	3,404	1,658	1,746	300	9.66	3,104
3 丁 目	1,025	2,437	1,175	1,262	73	3.09	2,364
4 丁 目	1,994	3,649	1,777	1,872	183	5.28	3,466
5 丁 目	1,296	2,666	1,286	1,380	137	5.42	2,529
6 丁 目	1,519	3,524	1,744	1,780	141	4.17	3,383
立 野 町	2,429	5,341	2,559	2,782	349	6.99	4,992
関 町 東	3,068	5,589	2,704	2,885	292	5.51	5,297
1 丁 目	2,059	3,995	1,928	2,067	117	3.02	3,878
2 丁 目	1,009	1,594	776	818	175	12.33	1,419
関 町 南	9,294	19,127	9,134	9,993	2,147	12.64	16,980
1 丁 目	1,368	2,573	1,195	1,378	14	0.54	2,587
2 丁 目	2,202	4,385	2,095	2,290	210	5.03	4,175
3 丁 目	2,092	4,302	2,133	2,169	1,110	34.77	3,192
4 丁 目	3,632	7,867	3,711	4,156	841	11.97	7,026
関 町 北	11,923	22,743	10,730	12,013	1,173	5.44	21,570
1 丁 目	2,272	3,741	1,715	2,026	361	10.68	3,380
2 丁 目	2,958	4,895	2,252	2,643	642	15.10	4,253
3 丁 目	2,178	4,225	2,048	2,177	13	0.31	4,212
4 丁 目	2,225	4,286	2,053	2,233	139	3.35	4,147
5 丁 目	2,290	5,596	2,662	2,934	18	0.32	5,578
東 大 泉	17,840	35,704	16,682	19,022	1,452	4.24	34,252
1 丁 目	2,489	4,860	2,203	2,657	199	4.27	4,661
2 丁 目	2,883	6,337	3,025	3,312	61	0.97	6,276
3 丁 目	2,590	4,821	2,181	2,640	212	4.60	4,609
4 丁 目	1,728	3,041	1,465	1,576	339	12.55	2,702
5 丁 目	2,037	4,088	1,863	2,225	348	9.30	3,740
6 丁 目	3,369	6,422	2,971	3,451	299	4.88	6,123
7 丁 目	2,744	6,135	2,974	3,161	6	0.10	6,141
西 大 泉 町	12	32	12	20	21	190.91	11
西 大 泉	9,243	21,950	10,639	11,311	386	1.79	21,564
1 丁 目	1,875	4,042	2,018	2,024	58	1.46	3,984
2 丁 目	1,198	2,981	1,399	1,582	56	1.84	3,037
3 丁 目	1,606	3,613	1,753	1,860	11	0.31	3,602
4 丁 目	1,418	3,713	1,769	1,944	180	5.09	3,533
5 丁 目	2,009	4,854	2,339	2,515	59	1.23	4,795
6 丁 目	1,137	2,747	1,361	1,386	134	5.13	2,613
南 大 泉	11,971	26,805	12,957	13,848	232	0.87	26,573
1 丁 目	1,994	4,635	2,265	2,370	46	0.98	4,681
2 丁 目	1,877	4,452	2,136	2,316	62	1.41	4,390
3 丁 目	2,098	4,760	2,330	2,430	-	-	4,760
4 丁 目	2,972	6,315	3,073	3,242	195	3.19	6,120
5 丁 目	2,245	4,766	2,254	2,512	31	0.65	4,735
6 丁 目	785	1,877	899	978	10	0.53	1,887
大 泉 町	9,196	21,920	10,698	11,222	351	1.58	22,271
1 丁 目	2,090	5,159	2,554	2,605	7	0.14	5,166
2 丁 目	1,991	4,753	2,277	2,476	84	1.74	4,837
3 丁 目	1,547	3,712	1,814	1,898	287	7.18	3,999
4 丁 目	1,501	3,739	1,842	1,897	45	1.22	3,694
5 丁 目	968	2,155	1,059	1,096	16	0.75	2,139
6 丁 目	1,099	2,402	1,152	1,250	34	1.40	2,436
大 泉 学 園 町	14,342	34,158	16,455	17,703	126	0.37	34,284
1 丁 目	1,372	3,067	1,470	1,597	66	2.20	3,001
2 丁 目	1,848	3,988	1,920	2,068	203	5.36	3,785
3 丁 目	1,218	3,132	1,571	1,561	35	1.11	3,167
4 丁 目	1,740	4,296	2,070	2,226	73	1.67	4,369
5 丁 目	1,909	4,783	2,294	2,489	42	0.89	4,741
6 丁 目	2,090	5,059	2,419	2,640	136	2.62	5,195
7 丁 目	2,209	5,088	2,412	2,676	67	1.33	5,021
8 丁 目	1,950	4,624	2,226	2,398	261	5.34	4,885
9 丁 目	6	121	73	48	1	0.83	120

資料：総務省統計局「令和2年国勢調査小地域集計」

表21 流入人口および流出人口

(令和2年10月1日現在)

地 域	流 入 人 口			流 出 人 口		
	計	通 勤 者	通 学 者	計	通 勤 者	通 学 者
総 数	74,252	64,572	9,680	225,499	200,526	24,973
都 内	42,431	36,151	6,280	202,212	179,972	22,240
区 部	24,530	20,661	3,869	183,176	165,324	17,852
千代田区	92	70	22	25,084	23,559	1,525
中央区	183	143	40	12,716	12,661	55
港区	199	135	64	20,698	20,096	602
新宿区	1,112	876	236	28,443	25,603	2,840
文京区	668	520	148	8,201	6,374	1,827
台東区	188	160	28	2,847	2,747	100
墨田区	250	218	32	1,202	1,165	37
江東区	530	415	115	5,906	5,738	168
品川区	328	260	68	5,799	5,599	200
目黒区	305	229	76	2,416	2,050	366
大田区	494	407	87	2,104	1,986	118
世田谷区	1,257	955	302	3,681	2,795	886
渋谷区	389	314	75	12,368	11,458	910
中野区	3,377	2,904	473	9,271	7,749	1,522
杉並区	3,305	2,639	666	8,659	6,891	1,768
豊島区	2,223	1,927	296	17,295	14,760	2,535
北区	1,099	940	159	2,649	2,291	358
荒川区	352	296	56	832	737	95
板橋区	6,295	5,592	703	10,724	8,975	1,749
足立区	819	734	85	1,152	1,062	90
葛飾区	485	444	41	433	377	56
江戸川区	580	483	97	696	651	45
都内市町村	17,901	15,490	2,411	19,036	14,648	4,388
主 な 市						
八王子市	373	327	46	1,163	611	552
立川市	386	330	56	816	755	61
武蔵野市	781	585	196	3,964	3,093	871
三鷹市	574	469	105	1,405	1,127	278
府中市	444	377	67	769	699	70
小平市	1,217	1,058	159	1,145	760	385
東村山市	1,574	1,407	167	744	601	143
清瀬市	1,746	1,538	208	976	686	290
東久留米市	2,556	2,264	292	1,004	828	176
西東京市	5,301	4,619	682	3,225	2,760	465
都 外	31,821	28,421	3,400	23,287	20,554	2,733
埼 玉 県	25,341	23,537	1,804	14,985	13,441	1,544
主 な 市						
さいたま市	2,218	1,935	283	2,212	1,980	232
川越市	1,171	1,077	94	905	669	236
川口市	1,129	1,007	122	671	663	8
所沢市	3,934	3,694	240	1,812	1,710	102
狭山市	848	809	39	447	332	115
戸田市	485	443	42	702	698	4
入間市	1,055	980	75	344	279	65
朝霞市	1,838	1,732	106	1,107	1,073	34
和光市	2,238	2,174	64	1,989	1,985	4
新座市	4,318	4,193	125	1,816	1,597	219
千 葉 県	2,405	1,825	580	2,048	1,722	326
主 な 市						
千葉市	282	205	77	423	368	55
松戸市	363	293	70	177	149	28
神 奈 川 県	2,795	2,253	542	4,918	4,195	723
主 な 市						
横浜市	1,146	906	240	2,499	2,171	328
川崎市	924	755	169	1,642	1,447	195
そ の 他	1,280	806	474	1,336	1,196	140

注：「通勤者」は15歳以上に限る。
資料：総務省統計局「令和2年国勢調査報告」

表22 年齢別昼間人口および夜間人口

(各年10月1日現在)

年・年齢	夜間人口	昼間人口	流入人口	流出人口	残留人口
平成 12 年	654,150	507,286	85,656	232,520	421,630
17	643,687	530,628	83,285	196,344	447,343
22	712,980	585,099	76,450	204,331	508,649
27	716,908	600,270	74,323	190,961	525,947
令和 2 年	723,866	572,617	74,252	225,501	498,365
総数	723,866	572,617	74,252	225,501	498,365
15歳未満	85,920	84,551	1,739	3,108	82,812
15～19歳	31,304	21,627	6,552	16,229	15,075
20～24歳	44,932	29,801	6,591	21,722	23,210
25～29歳	49,468	32,041	5,753	23,180	26,288
30～34歳	48,475	32,355	5,846	21,966	26,509
35～39歳	50,861	35,217	6,149	21,793	29,068
40～44歳	52,698	37,593	6,952	22,057	30,641
45～49歳	59,073	43,014	8,531	24,590	34,483
50～54歳	55,934	40,251	7,524	23,207	32,727
55～59歳	48,145	34,716	6,543	19,972	28,173
60～64歳	37,758	29,245	4,890	13,403	24,355
65～69歳	34,165	30,398	3,580	7,347	26,818
70～74歳	38,031	35,930	2,459	4,560	33,471
75～79歳	30,973	30,198	852	1,627	29,346
80～84歳	25,741	25,423	223	541	25,200
85歳以上	30,388	30,257	68	199	30,189
男	348,782	265,425	44,301	127,658	221,124
15歳未満	43,973	43,390	926	1,509	42,464
15～19歳	15,708	11,336	3,652	8,024	7,684
20～24歳	21,406	14,604	3,053	9,855	11,551
25～29歳	23,312	15,820	2,936	10,428	12,884
30～34歳	23,507	15,545	3,384	11,346	12,161
35～39歳	25,387	16,797	3,836	12,426	12,961
40～44歳	26,546	17,739	4,455	13,262	13,284
45～49歳	29,473	20,009	5,433	14,897	14,576
50～54歳	27,931	18,296	4,615	14,250	13,681
55～59歳	24,352	15,474	3,862	12,740	11,612
60～64歳	19,033	13,133	3,097	8,997	10,036
65～69歳	17,007	14,367	2,453	5,093	11,914
70～74歳	17,848	16,461	1,778	3,165	14,683
75～79歳	13,187	12,676	612	1,123	12,064
80～84歳	10,172	9,935	162	399	9,773
85歳以上	9,940	9,843	47	144	9,796
女	375,084	307,192	29,951	97,843	277,241
15歳未満	41,947	41,161	813	1,599	40,348
15～19歳	15,596	10,291	2,900	8,205	7,391
20～24歳	23,526	15,197	3,538	11,867	11,659
25～29歳	26,156	16,221	2,817	12,752	13,404
30～34歳	24,968	16,810	2,462	10,620	14,348
35～39歳	25,474	18,420	2,313	9,367	16,107
40～44歳	26,152	19,854	2,497	8,795	17,357
45～49歳	29,600	23,005	3,098	9,693	19,907
50～54歳	28,003	21,955	2,909	8,957	19,046
55～59歳	23,793	19,242	2,681	7,232	16,561
60～64歳	18,725	16,112	1,793	4,406	14,319
65～69歳	17,158	16,031	1,127	2,254	14,904
70～74歳	20,183	19,469	681	1,395	18,788
75～79歳	17,786	17,522	240	504	17,282
80～84歳	15,569	15,488	61	142	15,427
85歳以上	20,448	20,414	21	55	20,393

注：(1) 年齢不詳を除いた数値である。

(2) 「残留人口」には労働力状態不詳を含む。

資料：総務省統計局「令和2年国勢調査報告」

図11 昼間人口および夜間人口の推移【表22関連】

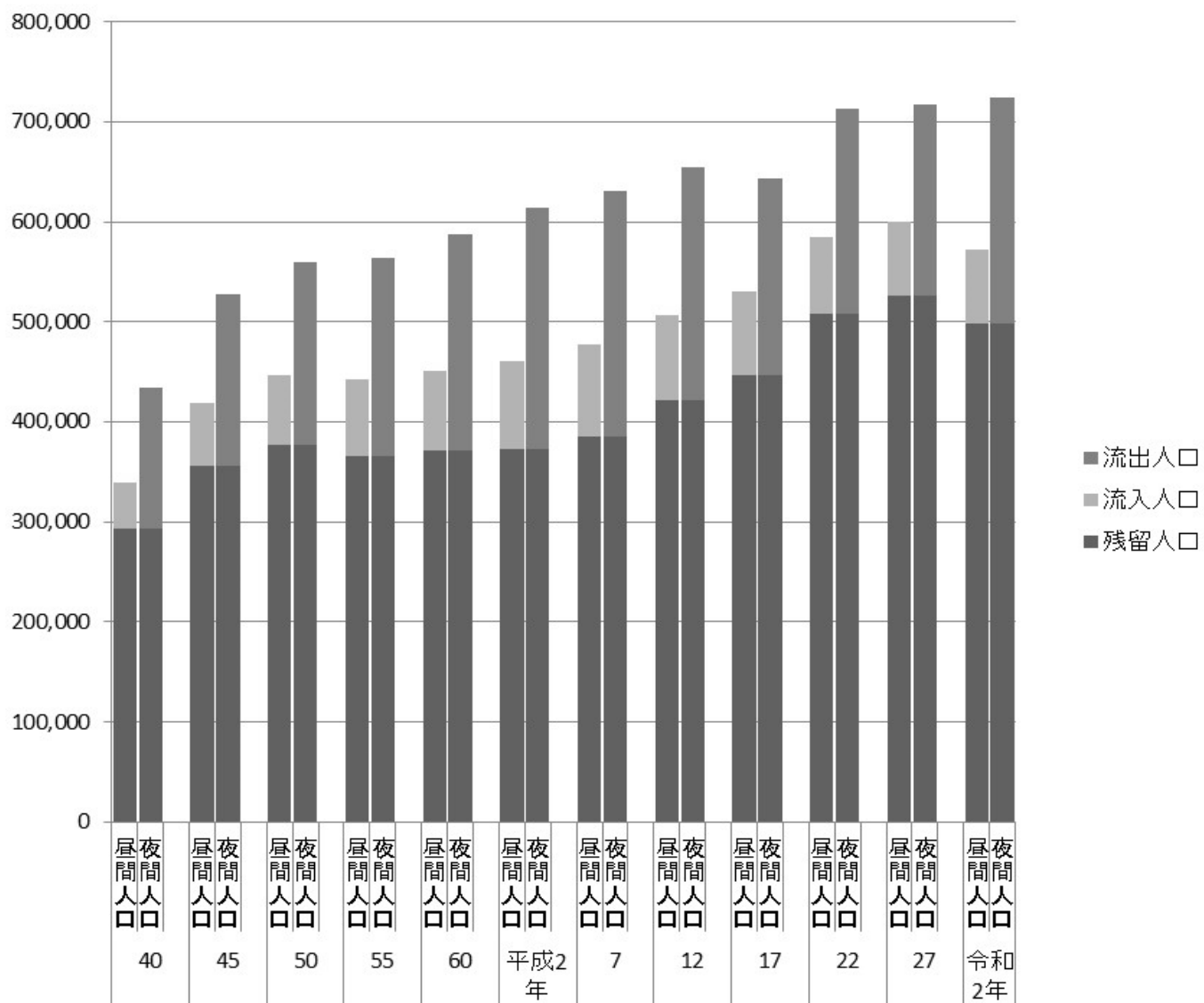


表23 昼間人口等別・産業大分類別就業者数

(令和2年10月1日現在)

産 業 大 分 類	昼間人口 における就業者 (区内就業者)		夜間人口 (常住人口) における就業者	流入就業者	流出就業者	流出超過就業者 -
	+	-				
総 数	185,776		321,730	64,572	200,526	135,954
第 1 次 産 業	1,091		1,152	130	191	61
農 業 , 林 業	1,086		1,142	126	182	56
う ち 農 業	1,085		1,128	126	169	43
漁 業	5		10	4	9	5
第 2 次 産 業	23,642		42,606	9,483	28,447	18,964
鉱 業 , 採 石 業 , 砂 利 採 取 業	3		63	2	62	60
建 設 業	15,763		19,650	6,636	10,523	3,887
製 造 業	7,876		22,893	2,845	17,862	15,017
第 3 次 産 業	151,472		266,510	54,152	169,190	115,038
電 気 ・ ガ ス ・ 熱 供 給 ・ 水 道 業	499		1,126	349	976	627
情 報 通 信 業	12,260		36,210	2,567	26,517	23,950
運 輸 業 , 郵 便 業	9,042		12,525	4,348	7,831	3,483
卸 売 業 , 小 売 業	27,002		46,288	9,534	28,820	19,286
金 融 業 , 保 険 業	3,405		14,263	1,717	12,575	10,858
不 動 産 業 , 物 品 賃 貸 業	7,525		12,756	1,825	7,056	5,231
学 術 研 究 , 専 門 ・ 技 術 サ ー ビ ス 業	10,160		21,986	1,909	13,735	11,826
宿 泊 業 , 飲 食 サ ー ビ ス 業	9,646		16,697	2,555	9,606	7,051
生 活 関 連 サ ー ビ ス 業 , 娯 楽 業	7,208		11,606	2,252	6,650	4,398
教 育 , 学 習 支 援 業	11,937		18,588	5,325	11,976	6,651
医 療 , 福 祉	31,230		36,751	12,264	17,785	5,521
複 合 サ ー ビ ス 事 業	1,059		1,092	515	548	33
サ ー ビ ス 業 (他 に 分 類 さ れ な い も の)	12,215		25,296	4,189	17,270	13,081
公 務 (他 に 分 類 さ れ る も の を 除 く)	8,284		11,326	4,803	7,845	3,042
分 類 不 能 の 産 業	9,571		11,462	807	2,698	1,891

注：15歳以上の数値である。

資料：総務省統計局「令和2年国勢調査報告」

図12 昼間人口における就業者数【表23関連】

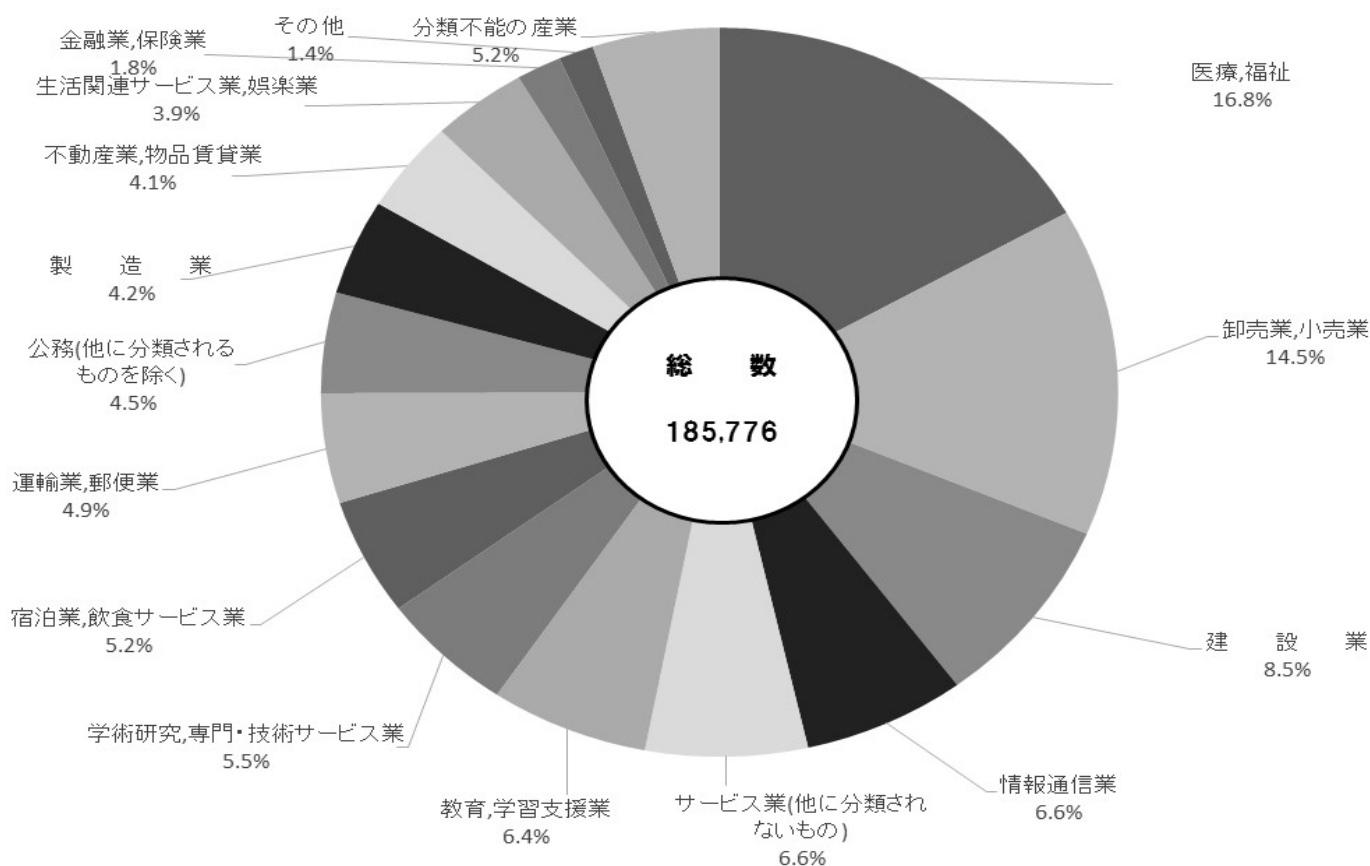


表24 労働力状態別人口

(令和2年10月1日現在)

労働・就業の状態	総数			15 ~ 64 歳			65 歳以上		
	計	男	女	計	男	女	計	男	女
総数	637,946	304,809	333,137	478,648	236,655	241,993	159,298	68,154	91,144
労働力人口	333,871	178,626	155,245	292,397	153,829	138,568	41,474	24,797	16,677
就業者	321,730	171,697	150,033	281,467	147,800	133,667	40,263	23,897	16,366
主に仕事	265,047	159,568	105,479	237,876	139,772	98,104	27,171	19,796	7,375
家事的ほか仕事	38,499	3,684	34,815	28,199	1,605	26,594	10,300	2,079	8,221
通学のかたわら仕事	8,564	4,046	4,518	8,535	4,030	4,505	29	16	13
休業者	9,620	4,399	5,221	6,857	2,393	4,464	2,763	2,006	757
完全失業者	12,141	6,929	5,212	10,930	6,029	4,901	1,211	900	311
非労働力人口	165,728	55,112	110,616	72,838	22,409	50,429	92,890	32,703	60,187
家事通学その他	67,406	6,202	61,204	34,616	2,028	32,588	32,790	4,174	28,616
その他	29,747	15,252	14,495	29,710	15,236	14,474	37	16	21
不詳	68,575	33,658	34,917	8,512	5,145	3,367	60,063	28,513	31,550
不詳	138,347	71,071	67,276	113,413	60,417	52,996	24,934	10,654	14,280

注：15歳以上の数値である。
資料：総務省統計局「令和2年国勢調査報告」

表25 職業別男女別就業者数

(令和2年10月1日現在)

職業大分類	総数*			雇用者			その他		
	計	男	女	計	男	女	計	男	女
総数	321,730	171,697	150,033	261,932	131,655	130,277	53,238	36,481	16,757
A 管理的職業従事者	7,443	6,351	1,092	673	577	96	6,751	5,757	994
B 専門的・技術的職業従事者	78,936	43,919	35,017	62,778	33,064	29,714	15,789	10,661	5,128
C 事務従事者	87,596	34,224	53,372	82,291	32,508	49,783	4,949	1,568	3,381
D 販売従事者	46,282	27,699	18,583	38,955	22,569	16,386	7,066	4,956	2,110
E サービス職業従事者	34,478	11,866	22,612	29,893	9,565	20,328	4,324	2,173	2,151
F 保安職業従事者	6,295	5,617	678	6,116	5,474	642	152	120	32
G 農林漁業従事者	1,111	758	353	312	208	104	797	548	249
H 生産工程従事者	15,932	10,090	5,842	12,008	7,273	4,735	3,817	2,733	1,084
I 輸送・機械運転従事者	6,986	6,697	289	5,516	5,269	247	1,372	1,333	39
J 建設・採掘従事者	10,179	9,810	369	5,662	5,393	269	4,384	4,285	99
K 運搬・清掃・包装等従事者	16,222	9,581	6,641	14,016	7,986	6,030	2,083	1,506	577
L 分類不能の職業	10,270	5,085	5,185	3,712	1,769	1,943	1,754	841	913

注：(1) 15歳以上の数値である。
(2) 総数*には、従業上の地位「不詳」を含む。
(3) その他は、役員、雇人のある業主、雇人のない業主、家族従業者、家庭内職者の合計である。
資料：総務省統計局「令和2年国勢調査報告」

表26 人口、世帯数および昼間人口の予測

(1) 人口

(各年10月1日時点)

年	人 口		
	計	男	女
令和 7 年	734,631	356,125	378,506
12	731,257	353,970	377,287
17	721,537	348,594	372,943

注：平成27年までの国勢調査結果等を基に東京都が予測した数値である。
資料：東京都総務局統計部人口統計課「東京都区市町村別人口の予測」(平成29年3月)

(2) 一般世帯数

(各年10月1日時点)

年	総 数	単 独 世 帯	夫 婦 の み の 世 帯	夫 婦 と 子 供 の 世 帯	ひ と り 親 と 子 供 の 世 帯	そ の 他 の 一 般 世 帯
令和 7 年	358,185	154,282	69,606	89,751	28,611	15,935
12	360,673	157,282	72,388	87,421	28,608	14,974
17	361,557	160,730	73,539	84,994	28,503	13,791
22	361,040	163,449	74,617	82,750	27,589	12,635

注：平成27年までの国勢調査結果等を基に東京都が予測した数値である。
資料：東京都総務局統計部人口統計課「東京都世帯数の予測」(平成31年3月)

(3) 昼間人口

(各年10月1日時点)

年	昼 間 人 口	昼 夜 間 人 口 比 率	流 入 人 口			流 出 人 口		
			計	通 勤 者	通 学 者	計	通 勤 者	通 学 者
令和 7 年	627,728	83.6	85,374	72,998	12,376	208,236	178,984	29,252
12	625,247	83.5	84,398	72,154	12,244	207,630	178,463	29,167
17	616,696	83.5	83,108	71,066	12,042	205,369	176,539	28,830

注：平成27年までの国勢調査結果等を基に東京都が予測した数値である。
資料：東京都総務局統計部人口統計課「東京都昼間人口の予測」(令和2年3月)

(4) 昼間人口における就業者数

(各年10月1日時点)

産 業 大 分 類	令 和 7 年	令 和 12 年	令 和 17 年
総 数	237,626	236,325	233,033
第 1 次 産 業	959	850	746
A 農 業 , 林 業	959	850	746
B 漁 業	-	-	-
第 2 次 産 業	32,533	31,062	29,543
C 鉱 業 , 採 石 業 , 砂 利 採 取 業	3	3	3
D 建 設 業	21,291	20,028	18,702
E 製 造 業	11,239	11,031	10,838
第 3 次 産 業	204,134	204,413	202,744
F 電 気 ・ ガ ス ・ 熱 供 給 ・ 水 道 業	644	627	606
G 情 報 通 信 業	8,370	8,484	8,545
H 運 輸 業 , 郵 便 業	12,964	12,381	11,731
I 卸 売 業 , 小 売 業	40,713	38,201	35,288
J 金 融 業 , 保 険 業	4,659	4,535	4,380
K 不 動 産 業 , 物 品 賃 貸 業	10,972	10,862	10,694
L 学 術 研 究 , 専 門 ・ 技 術 サ ー ビ ス 業	11,307	11,212	11,065
M 宿 泊 業 , 飲 食 サ ー ビ ス 業	13,814	13,807	13,722
N 生 活 関 連 サ ー ビ ス 業 , 娯 楽 業	9,375	9,155	8,933
O 教 育 , 学 習 支 援 業	14,470	14,144	13,744
P 医 療 , 福 祉	46,397	50,418	53,410
Q 複 合 サ ー ビ ス 事 業	1,510	1,528	1,534
R サ ー ビ ス 業 (他 に 分 類 さ れ な い も の)	16,575	16,761	16,891
S 公 務 (他 に 分 類 さ れ る も の を 除 く)	12,364	12,298	12,201

注：(1) 平成27年までの国勢調査結果等を基に東京都が予測した数値である。
(2) 産業大分類は、平成25年10月改定の日本標準産業分類による。
(3) 15歳以上の数値である。
資料：東京都総務局統計部人口統計課「東京都就業者数の予測」(令和2年10月)
このほか、30ページに「表14人口予測」(住民基本台帳人口に基づく人口予測)を掲載している。