

資料編 1 緑被調査の方法

1 緑被調査の概要

練馬区の緑被を量的に把握し、分布状況を明らかにするため、「緑被率標準調査マニュアル」(昭和63年、東京都環境保全局)で定義されている水準Ⅰ～Ⅲのうち、水準Ⅰ(最小面積単位1㎡程度)に基づき緑被の状況を調査した。(表1-1)

緑被調査における判読手法は、目視判読と画像解析判読に大別できる。

前者は空中写真を作業者が目視によって判読する手法で、後者はデジタル化した空中写真についてコンピュータ上で画像解析により判読する手法である。さらに、目視判読については、空中写真から判読した内容を図面等に記録するアナログ方式とコンピュータ上の図面に入力するデジタル方式に大別できる。本調査では、水準Ⅰの調査に有効である画像解析による判読手法を採用した。過去のみどりの実態調査において、それぞれの調査で採用した調査水準および判読手法を表1-2に示す。「緑被率標準調査マニュアル」に基づいた調査は平成3年から実施されており、それ以前の調査では調査水準は設定されていない。水準Ⅰの調査は、平成18年から実施している。

表1-1 調査水準

水準	内容	最小面積単位	採用
Ⅰ	街路樹、生垣などの小さな緑被地まで計測する調査水準	1㎡程度	◎
Ⅱ	大きな街路樹による緑被地程度までを計測できる調査水準	10㎡程度	—
Ⅲ	山林など大規模な緑被地を中心として計測する調査水準	—	—

表1-2 調査水準等の変遷

調査年	航空写真				判読手法	調査水準 (抽出基準)
	撮影日	可視カラー	赤外カラー	記録方法		
昭和49年	昭和48年10月23日	○	—	フィルム	目視(アナログ)	—
昭和52年	昭和52年9月20日	—	○	フィルム	目視(アナログ)	—
昭和57年	昭和57年9月26日	—	○	フィルム	目視(アナログ)	—
昭和61年	昭和61年8月7日	—	○	フィルム	目視(アナログ)	(10㎡)
平成3年	平成3年11月4日	—	○	フィルム	目視(デジタル)	Ⅱ
平成8年	平成8年6月5日・20日	○	—	フィルム	目視(デジタル)	Ⅱ
平成13年	平成13年10月13日	—	○	フィルム	目視(デジタル)	Ⅱ
平成18年	平成18年8月31日	○	○	デジタル	画像解析	Ⅰ・Ⅱ
平成23年	平成23年6月22日	○	○	デジタル	画像解析	Ⅰ・Ⅱ
平成28年	平成28年6月18日・7月11日	○	○	デジタル	画像解析	Ⅰ
令和3年	令和3年8月20日	○	○	デジタル	画像解析	Ⅰ

2 使用データ

本調査において、航空機により練馬区全域の空中デジタルカラー写真（可視光および近赤外線）を撮影した。

撮影諸元と標定図を表 1-3、図 1-1 に示す。

表 1-3 撮影諸元

撮影年月日	令和3年8月20日
使用カメラ	UltraCam Xp-wa
焦点距離	F=70.5mm
撮影高度	1,175m(基準面0m)
撮影枚数	13コース 697枚
撮影重複度	オーバーラップ(80%)、サイドラップ(60%)
取得画像データ	可視(赤・緑・青)、近赤外
地上画素寸法	10cm

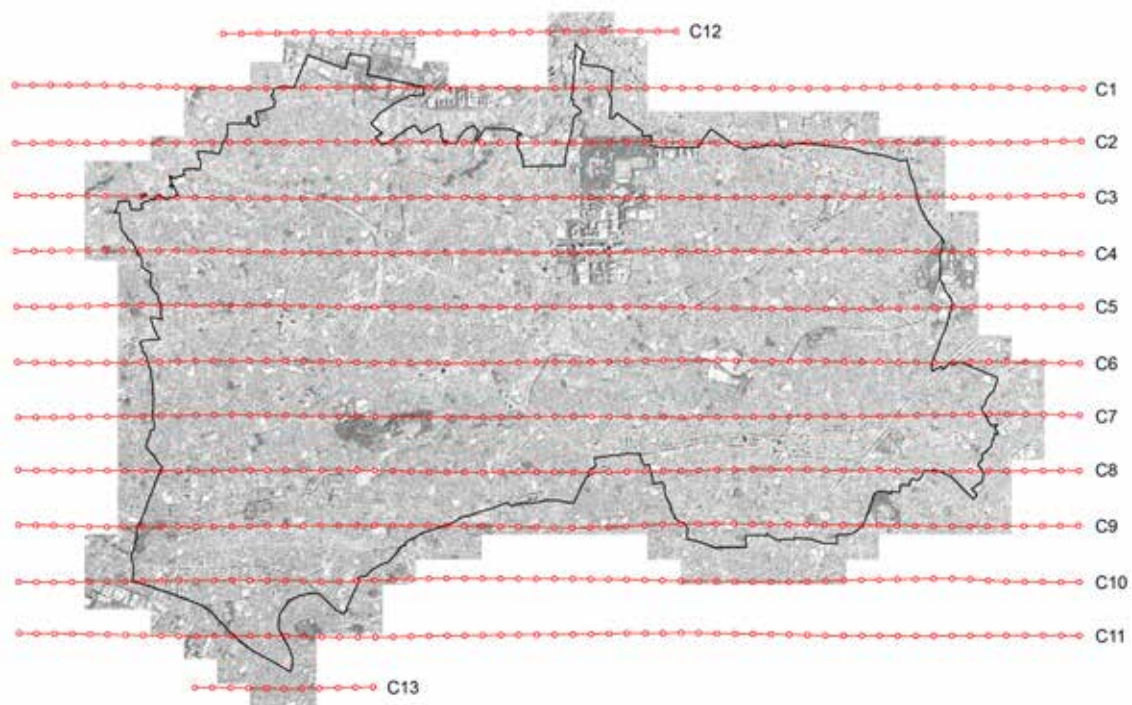


図 1-1 標定図

3 緑被地の抽出

撮影データを使用して、10cm 解像度の可視カラーおよび赤外線カラーのオルソ画像*を作成し、以下に示す画像解析手法に基づき、緑被地を抽出した。

(図 1-2)

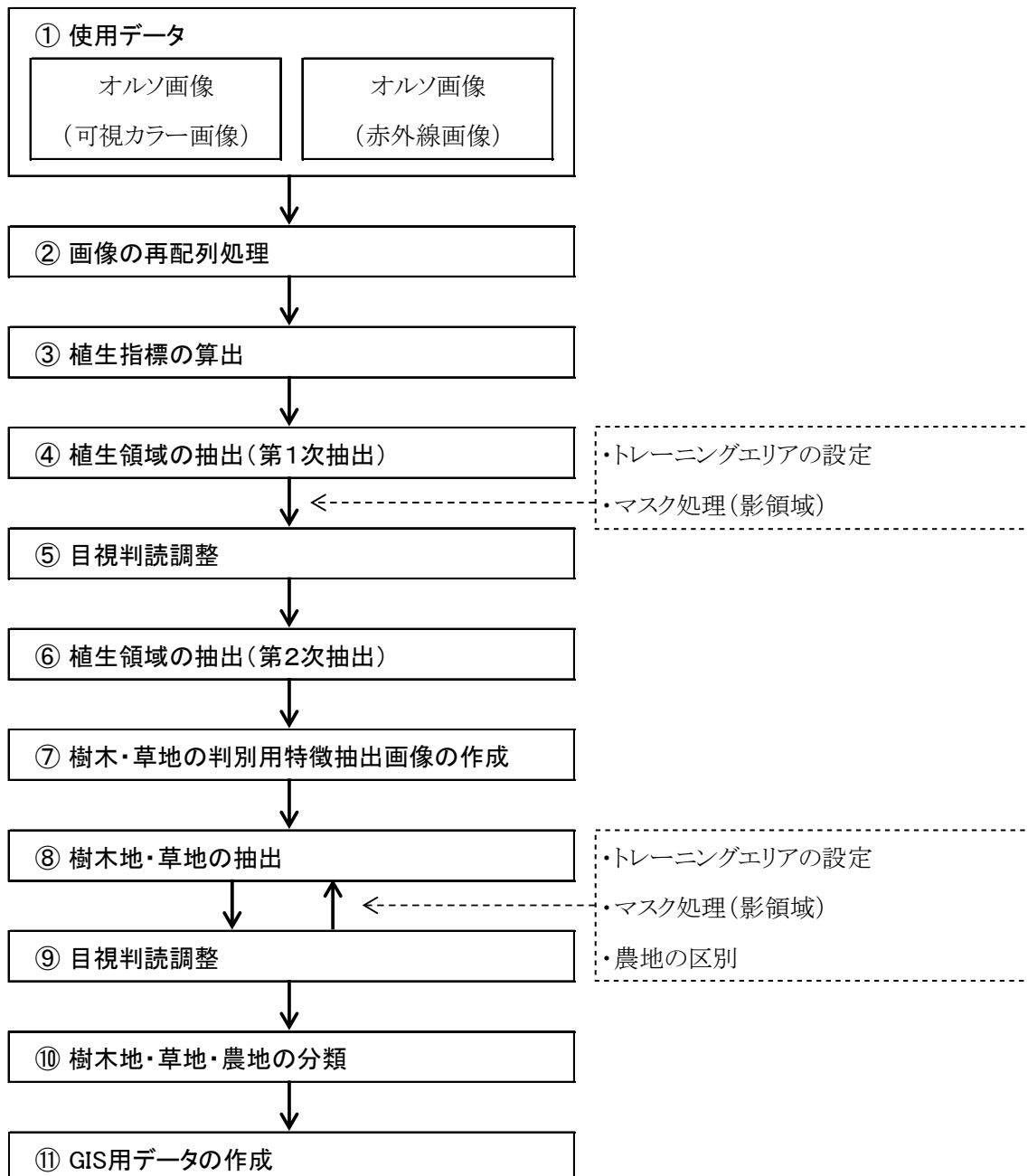


図1-2 画像解析処理の流れ

* オルソ画像：撮影した写真が正射投影になるよう歪みの補正(オルソ補正)を施した画像データ。

① 使用データ

空中デジタルカラー写真から作成したオルソ画像データを使用した。

オルソ画像データは1/2,500地形図の図郭に整合するR・G・B・赤外の4チャンネルで構成されたデジタル画像データである。(図 1-3)



可視カラー画像

赤外カラー画像

図 1-3 空中写真オルソ画像

② 画像の再配列処理

最終的な成果の判別精度(1m)を考慮した上で、過剰な情報量による誤分類の低減および有意情報の損失がないことを考慮して、画像の再配列処理を施した。ここでは、1画素が10cmの画像データについて、50cm相当に再配列処理することで情報を集約した。

③ 植生指標の算出

緑被地の判読処理において、樹木地と草地を合わせた領域を「植生」として捉え、まずは植生域を判別した。再配列処理したオルソ画像データを使用して植生指標を算出し、植生指標画像を生成した。植物の葉に含まれる葉緑素(クロロフィル a)は、緑色の光と近赤外線の光を強く反射し、赤色の光を吸収するという特性を持つ。ここでの植生指標は、その性質を利用した相対的な数値となる。(図 1-4)

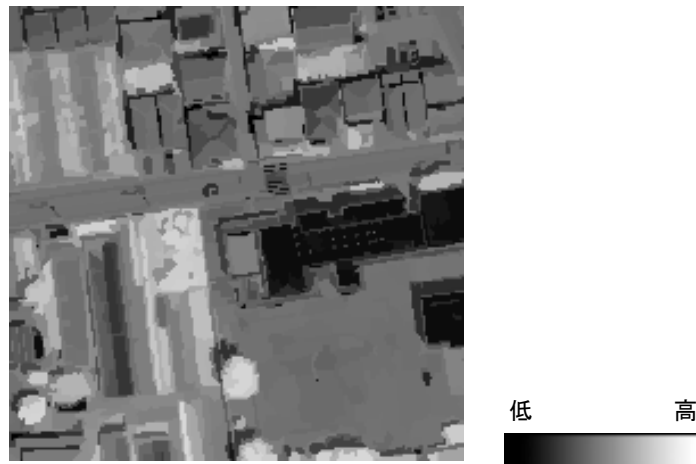


図 1-4 植生指標画像

④ 植生領域の抽出（第1次抽出）

画像上で代表的な植生領域をトレーニングエリア*として設定し、その領域内において植生指標の統計量を算出し分析する。その結果を元に、植生指標画像から1次的な植生領域を抽出した。なお、建造物や樹木等のまとまった影の領域に対してはマスク処理を施し、別途トレーニングエリアを設定することで対応している。（図 1-5）

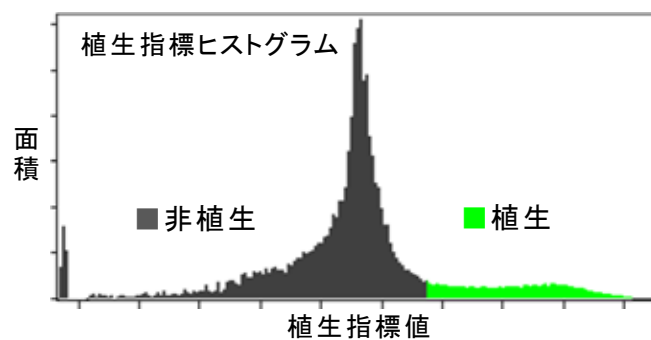


図 1-5 植生領域の抽出イメージ

⑤ 目視判読調整

1次的に抽出した植生領域に対して、画像処理や目視判読により誤分類箇所を調整した。植生として誤抽出された箇所（家屋の屋根・影部分など）は対象から除外した。

* トレーニングエリア：分類処理において、分類したい各項目を代表している領域。

⑥ 植生領域の抽出(第2次抽出)

⑤で調整した結果を最終的な植生領域として設定した。(図 1-6)

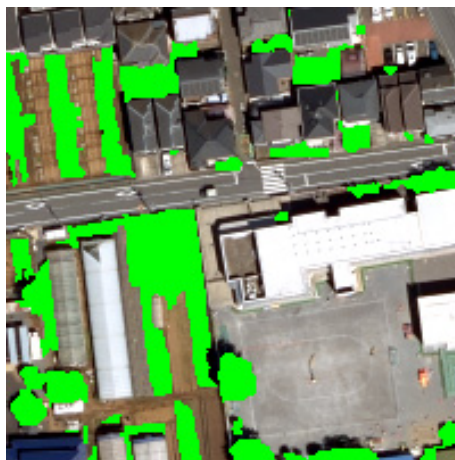


図 1-6 植生抽出画像

⑦ 樹木地・草地の判別用特徴抽出画像の作成

設定した植生領域(第2次抽出)において、植生の形状や色調などの特性から樹木地と草地を判別するための特徴抽出画像を作成した。

⑧ 樹木地・草地の抽出

樹木地および草地についてそれぞれ代表的な複数のトレーニングエリアを設けて、作成した特徴抽出画像および植生指標画像を用いてその特徴を分析する。分析結果を参考に各指標画像を複合的に使用して、樹木地と草地についてそれぞれを別々に抽出する。

また、影領域については必要に応じてマスク処理を施し、別途トレーニングエリアを設定して対応している。

⑨ 目視判読調整

目視判読により、抽出した樹木地・草地を確認し、誤分類箇所を調整した。また、前処理段階で樹木地と草地は別々に抽出しているため、植生領域内にはその両方を有する領域、また両方を有さない領域も生じることとなる。それらについては、前段階の処理(⑧)にフィードバックして再度トレーニングエリアを設けて判別する。

また、ここで既存の農地情報も使用して、農地(生産緑地、特定生産緑地、その他農地)の区分を行った。なお、農地は植生領域(樹木地、草地)と重複しないように設定しており、農地領域内に存在する植生域については、農地を優先して植生は除外している。(図 1-7)



図 1-7 農地の抽出イメージ

⑩ 樹木地・草地・農地の分類

⑧・⑨の工程を繰り返すことで段階的な処理・判別を実施し、最終的には植生領域内を樹木地・草地・農地に分類し確定させた。(図 1-8)

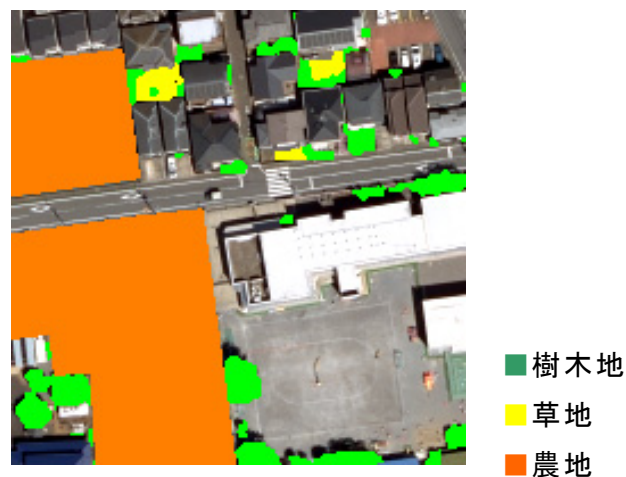


図 1-8 樹木地・草地・農地分類画像

⑪ GIS 用データの作成

画像解析処理ではラスタデータ*として処理されているため、緑被抽出した成果画像データにラスタ・ベクタ変換を施して、GIS システムに対応するベクタデータ*を作成し、「練馬区統合型地理情報システム」で利用可能なデータ形式に対応させた。また、緑被調査における集計処理は、このデータを基に GIS 上で実施した

* ラスタデータ： 格子状に並んだ画素 (ピクセル) で構成された画像データ。

* ベクタデータ： 位置情報を図形 (点・線・面) で表現したデータ。属性情報も付加することができる。

4 緑被地区分

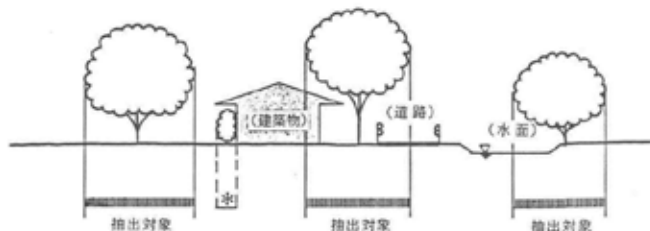
緑被調査で判読される緑被地の区分は樹木地、草地、農地で構成され、空中写真オルソ画像上で見えている部分について判読、抽出している。(表1-4)そのため、実際は緑被地があるものの、抽出の対象とならない領域も存在する。以下にその考え方を示す。(図1-9)

表 1-4 緑被地の定義

区分	定義
樹木地	樹木(高木、低木)・樹林・竹林に覆われた領域。
草地	公園、道路、施設の敷地等にある芝や草本に覆われた領域。
農地	生産緑地、特定生産緑地、その他の農地の領域。 ハウスおよび宅地敷地に含まれる耕作地も含む。
水面	河川、池などの恒常的に水が溜まっている領域。 学校、公園のプールは含まない。
裸地	学校等のグラウンド、公園内の土、砂地、河川沿いの未舗装道路、 舗装されていない駐車場など、土に覆われた領域。

<樹木地>

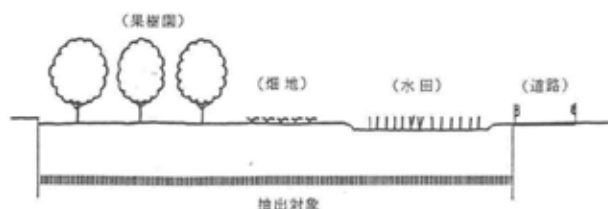
*: 抽出の対象とならない緑被地



<草地>



<農地>



出典: 「緑被率標準調査マニュアル」(昭和 63 年、東京都環境保全局)

図 1-9 緑被地区分の考え方

5 緑被集計

調査結果の緑被データを使用して、緑被調査における以下に示す各集計区分の区画単位で緑被面積および比率を算出し、集計をおこなった。

各集計区分はGISデータとして作成し、実際の集計処理においては、緑被データの画素単位(0.25 m²)に整合するように空間的な調整を施した。

なお、比率の算出において分母となる各集計区分の敷地面積については、公称値を使用せず、緑被データに整合したGISデータから算定した面積を使用した。なお、都市計画マスタープランの地域別(7区分)で、7つの地域区分は、練馬区都市計画マスタープラン(平成27年12月策定)の地域別指針における地域区分を基準に設定した。(図1-10、表1-5)

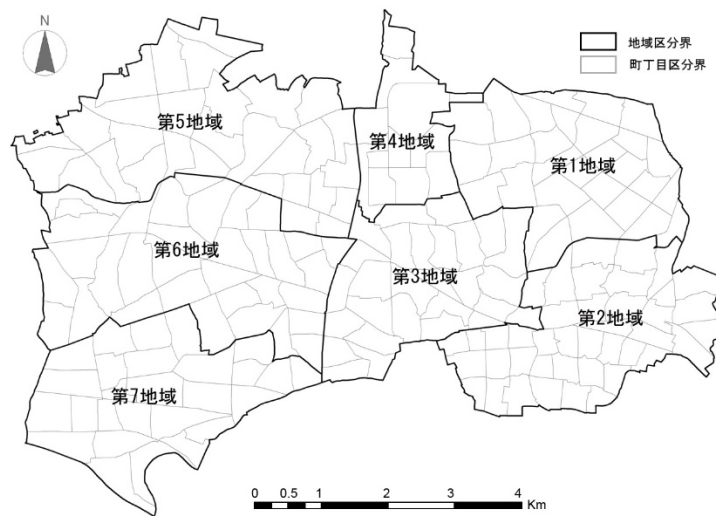


図1-10 町丁目および地域区分

表1-5 町丁目および地域区分一覧

地域名	町名	丁目	地域名	町名	丁目	地域名	町名	丁目
第1地域	羽沢	3	第3地域	練馬	3	第6地域	南田中	4～5
	錦	1～2		向山	1～4		高野台	3～5
	氷川台	1～4		春日町	1、3、5～6		三原台	1、3
	平和台	1～4		貫井	1～5		石神井町	1～8
	早宮	1～4		高松	1～4		石神井台	1、3、6
	春日町	2、4		富士見台	1～4		下石神井	3
	北町	1～8		南田中	1～3		東大泉	1～7
	田柄	1～4		高野台	1～2		西大泉	1
第2地域	旭丘	1～2	谷原	1	南大泉	1～6		
	小竹町	1～2	第4地域	田柄	5	大泉町	6	
	栄町	1～2		高松	5	第7地域	石神井台	2、4～5、7～8
	羽沢	1～2		光が丘	1～7		上石神井	1～4
	豊玉上	1～2	旭町	1～3	上石神井南町			
	豊玉中	1～4	第5地域	高松	6		下石神井	1～2、4～6
	豊玉南	1～3		土支田	1～4		立野町	
	豊玉北	1～6		谷原	2～6	関町東	1～2	
	中村	1～3		三原台	2	関町北	1～5	
	中村南	1～3		西大泉町		関町南	1～4	
	中村北	1～4	西大泉	2～6				
桜台	1～6	大泉町	1～5					
練馬	1～2、4	大泉学園町	1～9					

資料編 2 緑視率調査の方法

1 緑視率の定義

緑視率は、人の視野に近い、地上からの高さ1.5m、焦点距離24mm(35mmフィルム換算)の範囲を写真撮影し、その写真に占めているみどりの面積の割合のことである。

$$\text{みどりの面積} / \text{写真の面積 (幅} \times \text{高さ)} = \text{緑視率}$$

2 撮影方法

カメラを地面に対して平行に固定し、撮影する。

(図 2-1)

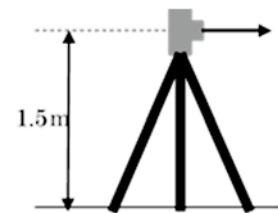


図 2-1 撮影方法

3 緑視率の測定

「緑視率調査ガイドライン」(平成25年、大阪市)を参考として、撮影した画像をもとに画像処理ソフトを使用して緑視率を測定する。みどりとして算定する際の考え方は以下のとおりとする。(図 2-2)

- ・樹冠は一体としてみどりとしてカウントする。
- ・枝や幹のみどりとしてカウントする。
- ・草花のみどりとしてカウントする。
- ・裸地はみどりとしませんが、畑は端境期などで植物がなくても全てみどりとしてカウントする。

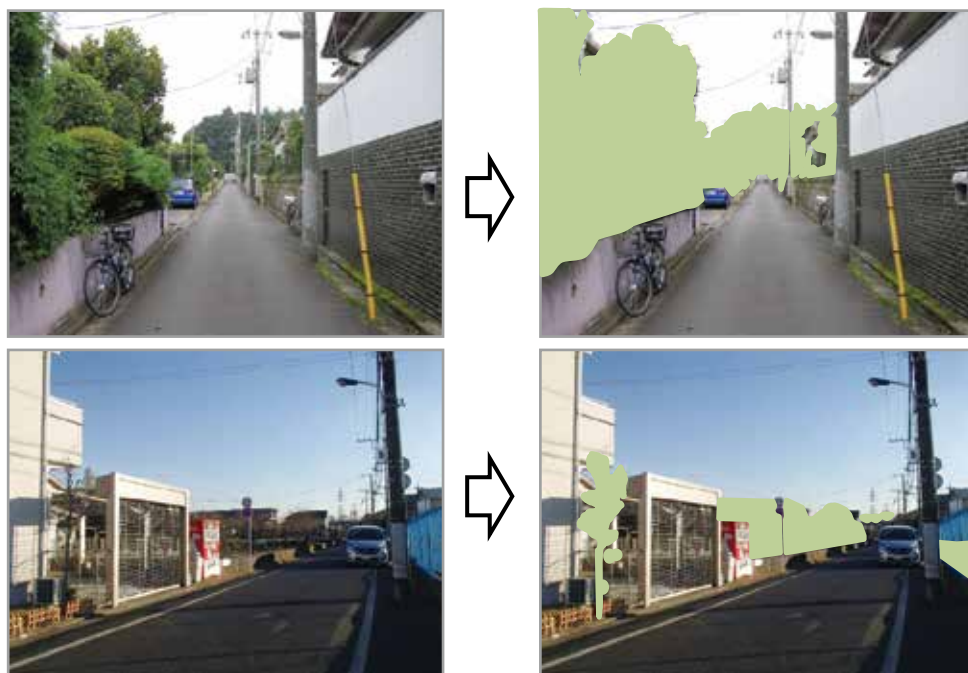


図 2-2 緑視率の測定対象箇所

資料編3 緑被集計表

(1) 町丁目別緑被集計表(1/4)

町丁目	緑被地	土地面積		面積											
		公称値 (ha)	GIS面積 (ha)	植生被覆地							農地 (ha)	緑被地 (ha)	裸地 (ha)	水面 (ha)	自然面 (ha)
				樹木地 (ha)	草地 (ha)	(ha)	生産緑地 (ha)	特定生産緑地 (ha)	その他農地 (ha)						
1	旭丘一丁目	21.80	23.14	1.78	0.27	2.05	0.00	0.00	0.00	0.00	2.05	0.14	0.00	2.19	
2	旭丘二丁目	19.30	17.96	3.02	0.25	3.27	0.00	0.00	0.00	0.00	3.27	0.94	0.00	4.21	
3	小竹町一丁目	24.80	25.01	3.22	0.24	3.46	0.00	0.00	0.10	0.10	3.57	0.26	0.00	3.83	
4	小竹町二丁目	26.90	26.74	4.96	0.43	5.40	0.00	0.00	0.03	0.03	5.43	0.68	0.00	6.10	
5	栄町	16.70	16.54	1.59	0.09	1.69	0.00	0.00	0.00	0.00	1.69	0.10	0.00	1.79	
6	羽沢一丁目	7.10	9.16	1.21	0.05	1.25	0.00	0.00	0.00	0.00	1.25	0.01	0.00	1.26	
7	羽沢二丁目	22.90	20.87	2.96	0.61	3.57	0.00	0.44	0.08	0.52	4.09	0.60	0.00	4.69	
8	羽沢三丁目	16.50	16.49	3.02	1.38	4.40	0.18	0.00	0.23	0.40	4.80	1.33	0.38	6.50	
9	豊玉上一丁目	17.40	17.96	4.28	0.15	4.43	0.00	0.00	0.00	0.00	4.43	0.29	0.00	4.72	
10	豊玉上二丁目	13.80	13.99	1.58	0.05	1.63	0.00	0.00	0.02	0.02	1.65	0.30	0.00	1.95	
11	豊玉中一丁目	13.50	13.32	1.78	0.23	2.01	0.00	0.00	0.00	0.00	2.01	0.27	0.00	2.28	
12	豊玉中二丁目	15.40	15.52	1.89	0.14	2.04	0.00	0.00	0.00	0.00	2.04	0.01	0.00	2.05	
13	豊玉中三丁目	14.70	14.55	1.61	0.28	1.89	0.00	0.00	0.00	0.00	1.89	0.03	0.00	1.92	
14	豊玉中四丁目	10.30	10.19	2.01	0.09	2.10	0.00	0.17	0.00	0.17	2.26	0.37	0.00	2.64	
15	豊玉南一丁目	10.90	10.82	1.75	0.05	1.80	0.00	0.00	0.00	0.00	1.80	0.13	0.00	1.93	
16	豊玉南二丁目	15.50	15.70	2.35	0.23	2.58	0.00	0.00	0.00	0.00	2.58	1.03	0.00	3.61	
17	豊玉南三丁目	19.40	19.78	2.98	0.69	3.67	0.00	0.00	0.16	0.16	3.83	0.37	0.00	4.21	
18	豊玉北一丁目	12.10	12.01	1.52	0.10	1.62	0.00	0.00	0.00	0.00	1.62	0.30	0.00	1.92	
19	豊玉北二丁目	12.00	12.01	1.71	0.20	1.91	0.00	0.00	0.00	0.00	1.91	0.34	0.00	2.25	
20	豊玉北三丁目	15.50	13.82	1.29	0.14	1.43	0.00	0.00	0.00	0.00	1.43	0.15	0.00	1.58	
21	豊玉北四丁目	15.40	15.41	1.59	0.05	1.64	0.00	0.00	0.00	0.00	1.64	0.12	0.00	1.76	
22	豊玉北五丁目	14.30	14.30	0.88	0.03	0.91	0.00	0.00	0.00	0.00	0.91	0.00	0.00	0.92	
23	豊玉北六丁目	12.10	12.19	1.70	0.13	1.82	0.00	0.00	0.00	0.00	1.82	0.05	0.00	1.88	
24	中村一丁目	14.80	14.77	3.20	0.81	4.01	0.00	0.00	0.01	0.01	4.02	0.01	0.00	4.04	
25	中村二丁目	15.60	15.68	1.88	0.57	2.45	0.01	0.06	0.03	0.10	2.55	0.18	0.00	2.73	
26	中村三丁目	19.30	19.42	2.93	0.21	3.14	0.00	0.00	0.00	0.00	3.14	0.07	0.00	3.21	
27	中村南一丁目	21.50	21.60	2.79	0.32	3.11	0.07	2.27	0.31	2.66	5.77	1.05	0.00	6.82	
28	中村南二丁目	16.80	16.73	1.69	0.48	2.17	0.00	0.67	0.06	0.72	2.89	0.41	0.00	3.30	
29	中村南三丁目	13.10	13.01	1.39	0.16	1.55	0.00	0.23	0.00	0.23	1.78	0.07	0.00	1.85	
30	中村北一丁目	12.20	12.11	1.64	0.10	1.75	0.00	0.00	0.00	0.00	1.75	0.03	0.00	1.78	
31	中村北二丁目	12.40	12.51	1.54	0.14	1.67	0.00	0.00	0.21	0.21	1.88	0.05	0.00	1.93	
32	中村北三丁目	8.00	8.09	0.94	0.02	0.96	0.00	0.00	0.00	0.00	0.96	0.09	0.00	1.05	
33	中村北四丁目	12.20	12.13	1.64	0.11	1.75	0.00	0.00	0.00	0.00	1.75	0.57	0.00	2.32	
34	桜台一丁目	20.60	20.76	2.14	0.19	2.33	0.00	0.12	0.00	0.12	2.45	0.08	0.00	2.53	
35	桜台二丁目	24.40	24.41	3.56	0.16	3.71	0.06	0.14	0.00	0.20	3.91	0.04	0.00	3.95	
36	桜台三丁目	28.50	28.59	3.93	0.94	4.87	0.00	0.10	0.04	0.14	5.01	0.66	0.27	5.94	
37	桜台四丁目	15.10	15.06	1.61	0.11	1.71	0.00	0.00	0.00	0.00	1.72	0.04	0.00	1.76	
38	桜台五丁目	24.10	24.12	3.07	0.34	3.41	0.07	0.52	0.07	0.66	4.07	0.37	0.00	4.44	
39	桜台六丁目	25.80	25.82	6.40	0.33	6.73	0.00	0.16	0.02	0.18	6.91	0.34	0.31	7.56	
40	練馬一丁目	20.60	20.52	2.20	0.21	2.41	0.00	0.00	0.00	0.00	2.41	0.15	0.00	2.56	
41	練馬二丁目	26.70	26.94	4.91	1.72	6.62	0.00	0.00	0.11	0.11	6.73	1.45	0.24	8.42	
42	練馬三丁目	13.40	13.46	1.04	0.53	1.57	0.00	0.00	0.02	0.02	1.59	0.30	0.00	1.89	
43	練馬四丁目	18.70	18.74	2.35	0.35	2.70	0.00	0.00	0.00	0.00	2.70	0.22	0.21	3.12	
44	向山一丁目	9.10	9.01	1.04	0.04	1.08	0.00	0.00	0.40	0.40	1.47	0.05	0.00	1.52	
45	向山二丁目	15.50	15.64	2.36	0.18	2.54	0.17	0.00	0.12	0.29	2.83	0.35	0.00	3.19	
46	向山三丁目	28.50	28.47	7.96	0.32	8.28	0.00	0.13	0.03	0.15	8.44	0.09	0.27	8.79	
47	向山四丁目	22.30	22.15	2.48	0.17	2.66	0.00	0.19	0.29	0.48	3.13	0.08	0.47	3.68	
48	錦一丁目	20.00	20.14	2.57	0.17	2.74	0.10	0.29	0.32	0.71	3.45	0.16	0.00	3.61	
49	錦二丁目	15.20	15.16	1.37	0.17	1.54	0.00	0.10	0.11	0.22	1.76	0.18	0.00	1.94	
50	氷川台一丁目	14.90	14.46	7.70	2.98	10.68	0.00	0.15	0.02	0.16	10.84	0.60	0.16	11.60	
51	氷川台二丁目	16.10	15.98	2.47	0.57	3.04	0.00	0.04	0.01	0.05	3.09	0.40	0.00	3.49	
52	氷川台三丁目	23.20	23.30	2.49	0.18	2.66	0.00	0.00	0.00	0.00	2.66	0.08	0.46	3.20	
53	氷川台四丁目	24.00	23.97	2.49	0.36	2.86	0.00	0.13	0.13	0.26	3.11	0.10	0.00	3.21	
54	平和台一丁目	19.80	19.79	2.41	0.19	2.60	0.26	0.08	0.09	0.43	3.04	0.12	0.00	3.16	
55	平和台二丁目	15.80	15.80	1.89	0.22	2.11	0.11	0.00	0.05	0.16	2.27	0.10	0.00	2.37	
56	平和台三丁目	19.90	20.07	1.87	0.31	2.17	0.04	1.62	0.30	1.96	4.14	0.23	0.00	4.37	
57	平和台四丁目	17.00	16.96	1.92	0.42	2.34	0.10	0.92	0.25	1.26	3.60	0.16	0.00	3.76	

面積		比率													緑被地		
公園裸地 (ha)	みどり率 対象面積 (ha)	植生被覆地							農地 (%)	緑被率 (%)	裸地 (%)	水面 (%)	自然面 (%)	公園裸地 (%)	みどり率 (%)	町丁目	
		樹木地 (%)	草地 (%)	生産緑地 (%)	特定生産緑地 (%)	その他農地 (%)	緑被率										
							緑被率 (%)	緑被率 (%)									
0.02	2.07	7.7	1.2	8.9	0.0	0.0	0.0	0.0	8.9	0.6	0.0	9.5	0.1	9.0	旭丘一丁目	1	
0.00	3.27	16.8	1.4	18.2	0.0	0.0	0.0	0.0	18.2	5.3	0.0	23.5	0.0	18.2	旭丘二丁目	2	
0.16	3.72	12.9	1.0	13.9	0.0	0.0	0.4	0.4	14.3	1.0	0.0	15.3	0.6	14.9	小竹町一丁目	3	
0.06	5.49	18.6	1.6	20.2	0.0	0.0	0.1	0.1	20.3	2.5	0.0	22.8	0.2	20.5	小竹町二丁目	4	
0.06	1.75	9.6	0.6	10.2	0.0	0.0	0.0	0.0	10.2	0.6	0.0	10.8	0.4	10.6	栄町	5	
0.00	1.25	13.2	0.5	13.7	0.0	0.0	0.0	0.0	13.7	0.1	0.0	13.8	0.0	13.7	羽沢一丁目	6	
0.13	4.22	14.2	2.9	17.1	0.0	2.1	0.4	2.5	19.6	2.9	0.0	22.5	0.6	20.2	羽沢二丁目	7	
0.29	5.47	18.3	8.4	26.7	1.1	0.0	1.4	2.4	29.1	8.1	2.3	39.4	1.8	33.2	羽沢三丁目	8	
0.08	4.51	23.8	0.8	24.7	0.0	0.0	0.0	0.0	24.7	1.6	0.0	26.3	0.5	25.1	豊玉上一丁目	9	
0.09	1.75	11.3	0.3	11.7	0.0	0.0	0.2	0.2	11.8	2.1	0.0	13.9	0.7	12.5	豊玉上二丁目	10	
0.05	2.05	13.4	1.7	15.1	0.0	0.0	0.0	0.0	15.1	2.1	0.0	17.1	0.3	15.4	豊玉中一丁目	11	
0.00	2.04	12.2	0.9	13.1	0.0	0.0	0.0	0.0	13.1	0.1	0.0	13.2	0.0	13.1	豊玉中二丁目	12	
0.08	1.96	11.1	1.9	13.0	0.0	0.0	0.0	0.0	13.0	0.2	0.0	13.2	0.5	13.5	豊玉中三丁目	13	
0.31	2.57	19.7	0.9	20.6	0.0	1.6	0.0	1.6	22.2	3.7	0.0	25.9	3.0	25.2	豊玉中四丁目	14	
0.11	1.91	16.2	0.5	16.7	0.0	0.0	0.0	0.0	16.7	1.2	0.0	17.9	1.0	17.7	豊玉南一丁目	15	
0.00	2.58	15.0	1.5	16.4	0.0	0.0	0.0	0.0	16.4	6.5	0.0	23.0	0.0	16.4	豊玉南二丁目	16	
0.40	4.23	15.1	3.5	18.6	0.0	0.0	0.8	0.8	19.4	1.9	0.0	21.3	2.0	21.4	豊玉南三丁目	17	
0.00	1.63	12.6	0.9	13.5	0.0	0.0	0.0	0.0	13.5	2.5	0.0	16.0	0.0	13.5	豊玉北一丁目	18	
0.05	1.95	14.2	1.7	15.9	0.0	0.0	0.0	0.0	15.9	2.9	0.0	18.7	0.4	16.3	豊玉北二丁目	19	
0.01	1.44	9.3	1.0	10.4	0.0	0.0	0.0	0.0	10.4	1.1	0.0	11.4	0.1	10.4	豊玉北三丁目	20	
0.09	1.73	10.3	0.3	10.6	0.0	0.0	0.0	0.0	10.6	0.8	0.0	11.4	0.6	11.2	豊玉北四丁目	21	
0.00	0.91	6.2	0.2	6.4	0.0	0.0	0.0	0.0	6.4	0.0	0.0	6.4	0.0	6.4	豊玉北五丁目	22	
0.06	1.88	13.9	1.0	15.0	0.0	0.0	0.0	0.0	15.0	0.4	0.0	15.4	0.5	15.4	豊玉北六丁目	23	
0.34	4.36	21.7	5.5	27.2	0.0	0.0	0.1	0.1	27.2	0.1	0.0	27.3	2.3	29.5	中村一丁目	24	
0.00	2.55	12.0	3.6	15.6	0.1	0.4	0.2	0.6	16.2	1.2	0.0	17.4	0.0	16.2	中村二丁目	25	
0.00	3.14	15.1	1.1	16.1	0.0	0.0	0.0	0.0	16.1	0.4	0.0	16.5	0.0	16.2	中村三丁目	26	
0.02	5.78	12.9	1.5	14.4	0.3	10.5	1.5	12.3	26.7	4.9	0.0	31.6	0.1	26.8	中村南一丁目	27	
0.08	2.98	10.1	2.9	13.0	0.0	4.0	0.3	4.3	17.3	2.4	0.0	19.7	0.5	17.8	中村南二丁目	28	
0.00	1.78	10.7	1.2	11.9	0.0	1.8	0.0	1.8	13.7	0.5	0.0	14.2	0.0	13.7	中村南三丁目	29	
0.00	1.75	13.6	0.8	14.4	0.0	0.0	0.0	0.0	14.4	0.3	0.0	14.7	0.0	14.4	中村北一丁目	30	
0.07	1.95	12.3	1.1	13.4	0.0	0.0	1.7	1.7	15.0	0.4	0.0	15.4	0.6	15.6	中村北二丁目	31	
0.05	1.01	11.6	0.2	11.8	0.0	0.0	0.0	0.0	11.8	1.1	0.0	12.9	0.6	12.4	中村北三丁目	32	
0.00	1.75	13.5	0.9	14.4	0.0	0.0	0.0	0.0	14.4	4.7	0.0	19.1	0.0	14.4	中村北四丁目	33	
0.02	2.47	10.3	0.9	11.2	0.0	0.6	0.0	0.6	11.8	0.4	0.0	12.2	0.1	11.9	桜台一丁目	34	
0.04	3.95	14.6	0.6	15.2	0.2	0.6	0.0	0.8	16.0	0.2	0.0	16.2	0.2	16.2	桜台二丁目	35	
0.03	5.31	13.8	3.3	17.0	0.0	0.3	0.1	0.5	17.5	2.3	0.9	20.8	0.1	18.6	桜台三丁目	36	
0.02	1.74	10.7	0.7	11.4	0.0	0.0	0.0	0.0	11.4	0.3	0.0	11.7	0.2	11.6	桜台四丁目	37	
0.02	4.10	12.7	1.4	14.1	0.3	2.2	0.3	2.7	16.9	1.5	0.0	18.4	0.1	17.0	桜台五丁目	38	
0.18	7.41	24.8	1.3	26.1	0.0	0.6	0.1	0.7	26.8	1.3	1.2	29.3	0.7	28.7	桜台六丁目	39	
0.23	2.64	10.7	1.0	11.7	0.0	0.0	0.0	0.0	11.7	0.7	0.0	12.5	1.1	12.9	練馬一丁目	40	
2.03	9.00	18.2	6.4	24.6	0.0	0.0	0.4	0.4	25.0	5.4	0.9	31.3	7.5	33.4	練馬二丁目	41	
0.15	1.74	7.8	3.9	11.7	0.0	0.0	0.1	0.1	11.8	2.2	0.0	14.0	1.1	12.9	練馬三丁目	42	
0.06	2.96	12.5	1.9	14.4	0.0	0.0	0.0	0.0	14.4	1.2	1.1	16.7	0.3	15.8	練馬四丁目	43	
0.00	1.48	11.5	0.4	12.0	0.0	0.0	4.4	4.4	16.4	0.6	0.0	16.9	0.0	16.4	向山一丁目	44	
0.06	2.89	15.1	1.1	16.2	1.1	0.0	0.8	1.9	18.1	2.2	0.0	20.4	0.4	18.5	向山二丁目	45	
0.09	8.79	28.0	1.1	29.1	0.0	0.4	0.1	0.5	29.6	0.3	0.9	30.9	0.3	30.9	向山三丁目	46	
0.08	3.68	11.2	0.8	12.0	0.0	0.8	1.3	2.2	14.1	0.4	2.1	16.6	0.3	16.6	向山四丁目	47	
0.32	3.77	12.8	0.8	13.6	0.5	1.4	1.6	3.5	17.1	0.8	0.0	17.9	1.6	18.7	錦一丁目	48	
0.13	1.89	9.0	1.2	10.2	0.0	0.7	0.8	1.4	11.6	1.2	0.0	12.8	0.8	12.4	錦二丁目	49	
1.61	12.61	53.2	20.6	73.9	0.0	1.0	0.1	1.1	75.0	4.2	1.1	80.2	11.1	87.2	氷川台一丁目	50	
0.09	3.18	15.5	3.6	19.0	0.0	0.2	0.1	0.3	19.3	2.5	0.0	21.8	0.6	19.9	氷川台二丁目	51	
0.07	3.19	10.7	0.8	11.4	0.0	0.0	0.0	0.0	11.4	0.3	2.0	13.7	0.3	13.7	氷川台三丁目	52	
0.05	3.17	10.4	1.5	11.9	0.0	0.5	0.6	1.1	13.0	0.4	0.0	13.4	0.2	13.2	氷川台四丁目	53	
0.12	3.15	12.2	1.0	13.2	1.3	0.4	0.4	2.2	15.4	0.6	0.0	16.0	0.6	15.9	平和台一丁目	54	
0.07	2.34	11.9	1.4	13.3	0.7	0.0	0.3	1.0	14.4	0.6	0.0	15.0	0.4	14.8	平和台二丁目	55	
0.03	4.17	9.3	1.5	10.8	0.2	8.1	1.5	9.8	20.6	1.1	0.0	21.8	0.2	20.8	平和台三丁目	56	
0.02	3.63	11.3	2.5	13.8	0.6	5.4	1.4	7.5	21.2	0.9	0.0	22.2	0.1	21.4	平和台四丁目	57	

(1) 町丁目別緑被集計表 (2/4)

町丁目	緑被地	土地面積		面積											
		公称値 (ha)	GIS面積 (ha)	植生被覆地						農地		緑被地 (ha)	裸地 (ha)	水面 (ha)	自然面 (ha)
				樹木地 (ha)	草地 (ha)	(ha)	生産緑地 (ha)	特定生産緑地 (ha)	その他農地 (ha)	(ha)					
58	早宮一丁目	32.80	33.07	4.70	0.67	5.37	0.14	0.00	0.28	0.42	5.79	0.89	0.36	7.05	
59	早宮二丁目	31.00	31.28	3.44	0.74	4.17	0.27	0.11	0.37	0.76	4.93	1.22	0.00	6.15	
60	早宮三丁目	29.50	29.53	5.33	0.36	5.69	0.05	0.35	0.08	0.47	6.17	0.31	0.23	6.70	
61	早宮四丁目	25.30	25.15	2.95	0.16	3.11	0.31	1.80	0.09	2.19	5.30	0.61	0.00	5.91	
62	春日町一丁目	39.40	39.68	5.67	0.32	5.99	0.01	0.47	0.31	0.79	6.78	1.78	0.50	9.06	
63	春日町二丁目	30.50	30.70	3.10	0.50	3.61	0.55	1.59	0.12	2.26	5.87	0.82	0.00	6.69	
64	春日町三丁目	24.50	24.53	3.88	0.47	4.34	0.00	0.00	0.04	0.04	4.38	0.24	0.00	4.62	
65	春日町四丁目	30.60	30.72	3.80	0.50	4.30	0.02	0.35	0.02	0.39	4.69	0.89	0.00	5.58	
66	春日町五丁目	26.10	26.02	3.30	0.39	3.70	0.50	0.99	0.17	1.66	5.36	0.59	0.24	6.18	
67	春日町六丁目	24.70	24.71	2.91	0.33	3.24	0.24	0.99	0.26	1.49	4.73	0.60	0.00	5.33	
68	北町一丁目	26.00	25.96	2.67	0.44	3.11	0.00	0.00	0.00	0.00	3.11	0.60	0.00	3.72	
69	北町二丁目	25.00	25.36	3.12	0.78	3.90	0.00	0.00	0.00	0.00	3.90	0.31	0.00	4.22	
70	北町三丁目	13.40	15.68	2.14	0.09	2.23	0.00	0.00	0.05	0.05	2.27	0.83	0.00	3.10	
71	北町四丁目	24.80	24.78	6.26	3.39	9.65	0.00	0.00	0.00	0.00	9.65	0.77	0.00	10.43	
72	北町五丁目	13.90	14.10	1.72	0.35	2.07	0.00	0.00	0.05	0.05	2.13	0.07	0.00	2.19	
73	北町六丁目	17.80	17.78	2.20	0.20	2.40	0.31	0.13	0.00	0.44	2.84	0.22	0.00	3.06	
74	北町七丁目	21.00	20.98	2.51	0.25	2.76	0.29	0.31	0.09	0.70	3.46	0.49	0.00	3.95	
75	北町八丁目	21.50	21.71	3.02	0.23	3.25	0.31	0.26	0.14	0.71	3.96	0.11	0.00	4.06	
76	田柄一丁目	27.50	27.52	2.75	0.17	2.92	0.08	0.96	0.56	1.59	4.51	0.63	0.00	5.14	
77	田柄二丁目	39.90	40.27	3.96	0.39	4.34	0.12	2.04	0.14	2.29	6.64	0.69	0.00	7.32	
78	田柄三丁目	31.80	32.38	3.94	1.23	5.17	0.00	0.97	0.07	1.03	6.20	1.17	0.00	7.37	
79	田柄四丁目	41.40	42.51	4.76	0.52	5.29	0.39	1.01	0.59	2.00	7.29	0.38	0.00	7.67	
80	田柄五丁目	25.50	26.83	3.70	0.22	3.92	0.07	0.89	0.26	1.23	5.15	0.27	0.00	5.42	
81	貫井一丁目	20.70	20.49	2.38	0.29	2.68	0.06	0.00	0.00	0.06	2.74	0.35	0.00	3.09	
82	貫井二丁目	18.40	18.46	2.51	0.26	2.77	0.00	0.00	0.07	0.07	2.84	0.91	0.00	3.75	
83	貫井三丁目	26.60	26.51	2.84	0.35	3.19	0.34	0.10	0.04	0.48	3.67	0.87	0.00	4.54	
84	貫井四丁目	26.60	26.68	3.20	0.17	3.37	0.09	0.18	0.05	0.31	3.68	0.11	0.14	3.94	
85	貫井五丁目	14.60	14.60	1.58	0.19	1.77	0.00	0.30	0.02	0.33	2.09	0.09	0.21	2.40	
86	高松一丁目	22.90	23.02	3.57	0.32	3.89	0.00	1.12	0.54	1.67	5.56	0.89	0.21	6.66	
87	高松二丁目	20.80	20.92	3.00	0.08	3.09	0.26	1.58	0.69	2.53	5.61	0.07	0.14	5.82	
88	高松三丁目	21.80	22.09	2.06	0.22	2.27	0.35	1.11	0.24	1.69	3.96	0.51	0.08	4.55	
89	高松四丁目	22.90	23.24	2.43	0.39	2.81	0.58	0.70	0.28	1.57	4.39	0.38	0.00	4.77	
90	高松五丁目	23.50	23.78	3.42	0.31	3.73	0.12	2.20	0.12	2.44	6.17	0.45	0.00	6.62	
91	高松六丁目	26.30	26.19	3.15	0.32	3.47	0.16	0.80	0.13	1.10	4.56	0.59	0.00	5.15	
92	光が丘一丁目	7.10	6.80	1.94	0.15	2.09	0.00	0.00	0.00	0.00	2.09	0.46	0.00	2.55	
93	光が丘二丁目	25.60	24.33	7.44	0.94	8.38	0.00	0.00	0.04	0.04	8.42	1.64	0.02	10.08	
94	光が丘三丁目	28.70	28.45	10.68	0.75	11.42	0.00	0.00	0.00	0.00	11.42	1.57	0.00	12.99	
95	光が丘四丁目	60.90	60.19	41.28	8.83	50.11	0.00	0.00	0.00	0.00	50.11	2.01	0.54	52.66	
96	光が丘五丁目	16.40	16.48	5.65	0.27	5.92	0.00	0.00	0.00	0.00	5.92	0.07	0.00	5.99	
97	光が丘六丁目	7.80	7.52	3.18	0.12	3.29	0.00	0.00	0.00	0.00	3.29	1.19	0.00	4.49	
98	光が丘七丁目	20.60	20.56	8.44	0.31	8.74	0.00	0.00	0.00	0.00	8.74	1.19	0.08	10.01	
99	旭町一丁目	24.60	24.89	2.48	0.44	2.92	0.27	0.00	0.03	0.30	3.23	0.25	0.00	3.47	
100	旭町二丁目	29.50	29.90	5.90	0.79	6.69	0.00	0.00	0.00	0.00	6.69	2.10	0.00	8.79	
101	旭町三丁目	22.90	22.72	3.71	0.20	3.91	0.00	0.00	0.00	0.00	3.91	0.50	0.11	4.53	
102	土支田一丁目	24.40	24.47	2.13	0.28	2.41	0.25	1.55	0.15	1.94	4.36	0.37	0.00	4.72	
103	土支田二丁目	29.40	29.40	3.47	0.58	4.05	1.73	1.85	0.48	4.06	8.11	0.69	0.00	8.80	
104	土支田三丁目	31.00	30.81	3.15	0.60	3.75	0.21	1.70	0.37	2.28	6.03	0.23	0.00	6.26	
105	土支田四丁目	33.30	33.37	6.68	0.60	7.28	0.05	2.37	0.52	2.93	10.22	1.35	0.42	11.99	
106	富士見台一丁目	16.80	16.94	2.56	0.32	2.88	0.00	0.49	0.01	0.49	3.38	0.03	0.00	3.40	
107	富士見台二丁目	23.20	23.37	2.69	0.26	2.95	0.00	0.00	0.08	0.08	3.03	0.26	0.00	3.29	
108	富士見台三丁目	25.60	25.42	3.79	0.39	4.18	0.09	0.12	0.06	0.27	4.45	0.15	0.08	4.69	
109	富士見台四丁目	30.30	30.45	4.87	0.37	5.24	0.00	0.00	0.08	0.08	5.32	0.93	0.23	6.47	
110	南田中一丁目	17.40	17.86	2.72	0.08	2.80	0.03	0.67	0.06	0.76	3.56	0.04	0.00	3.61	
111	南田中二丁目	17.10	17.86	2.49	0.35	2.84	0.00	1.98	0.22	2.20	5.04	0.49	0.00	5.53	
112	南田中三丁目	18.90	19.67	3.18	0.68	3.86	0.00	0.31	0.00	0.31	4.17	0.52	0.07	4.76	
113	南田中四丁目	20.10	19.13	2.77	0.25	3.02	0.12	0.26	0.37	0.74	3.76	0.82	0.00	4.58	
114	南田中五丁目	19.30	18.62	4.94	1.03	5.97	0.00	0.35	0.09	0.44	6.40	0.62	0.17	7.20	

面積		比率													緑被地	
公園裸地 (ha)	みどり率 対象面積 (ha)	植生被覆地							農地 (%)	緑被率 (%)	裸地 (%)	水面 (%)	自然面 (%)	公園裸地 (%)	みどり率 (%)	町丁
		樹木地 (%)	草地 (%)	生産緑地 (%)	特定生産緑地 (%)	その他農地 (%)	緑被地									
							目	町丁								
0.06	6.21	14.2	2.0	16.2	0.4	0.0	0.8	1.3	17.5	2.7	1.1	21.3	0.2	18.8	早宮一丁目	58
0.08	5.01	11.0	2.4	13.3	0.9	0.4	1.2	2.4	15.8	3.9	0.0	19.7	0.3	16.0	早宮二丁目	59
0.10	6.49	18.1	1.2	19.3	0.2	1.2	0.3	1.6	20.9	1.0	0.8	22.7	0.3	22.0	早宮三丁目	60
0.06	5.36	11.7	0.6	12.4	1.2	7.1	0.4	8.7	21.1	2.4	0.0	23.5	0.2	21.3	早宮四丁目	61
0.02	7.30	14.3	0.8	15.1	0.0	1.2	0.8	2.0	17.1	4.5	1.3	22.8	0.0	18.4	春日町一丁目	62
0.17	6.04	10.1	1.6	11.7	1.8	5.2	0.4	7.4	19.1	2.7	0.0	21.8	0.6	19.7	春日町二丁目	63
0.05	4.44	15.8	1.9	17.7	0.0	0.0	0.2	0.2	17.9	1.0	0.0	18.8	0.2	18.1	春日町三丁目	64
0.13	4.82	12.4	1.6	14.0	0.1	1.1	0.1	1.3	15.3	2.9	0.0	18.2	0.4	15.7	春日町四丁目	65
0.11	5.71	12.7	1.5	14.2	1.9	3.8	0.6	6.4	20.6	2.3	0.9	23.8	0.4	21.9	春日町五丁目	66
0.04	4.77	11.8	1.3	13.1	1.0	4.0	1.0	6.0	19.1	2.4	0.0	21.6	0.1	19.3	春日町六丁目	67
0.25	3.36	10.3	1.7	12.0	0.0	0.0	0.0	0.0	12.0	2.3	0.0	14.3	1.0	13.0	北町一丁目	68
0.37	4.27	12.3	3.1	15.4	0.0	0.0	0.0	0.0	15.4	1.2	0.0	16.6	1.4	16.8	北町二丁目	69
0.07	2.35	13.6	0.6	14.2	0.0	0.0	0.3	0.3	14.5	5.3	0.0	19.8	0.5	15.0	北町三丁目	70
0.00	9.65	25.3	13.7	38.9	0.0	0.0	0.0	0.0	38.9	3.1	0.0	42.1	0.0	38.9	北町四丁目	71
0.09	2.22	12.2	2.5	14.7	0.0	0.0	0.4	0.4	15.1	0.5	0.0	15.6	0.7	15.8	北町五丁目	72
0.14	2.98	12.4	1.1	13.5	1.8	0.7	0.0	2.5	16.0	1.3	0.0	17.2	0.8	16.8	北町六丁目	73
0.00	3.47	12.0	1.2	13.2	1.4	1.5	0.4	3.3	16.5	2.3	0.0	18.8	0.0	16.5	北町七丁目	74
0.09	4.05	13.9	1.1	15.0	1.4	1.2	0.7	3.3	18.2	0.5	0.0	18.7	0.4	18.7	北町八丁目	75
0.05	4.56	10.0	0.6	10.6	0.3	3.5	2.0	5.8	16.4	2.3	0.0	18.7	0.2	16.6	田柄一丁目	76
0.08	6.72	9.8	1.0	10.8	0.3	5.1	0.3	5.7	16.5	1.7	0.0	18.2	0.2	16.7	田柄二丁目	77
0.03	6.23	12.2	3.8	16.0	0.0	3.0	0.2	3.2	19.1	3.6	0.0	22.8	0.1	19.2	田柄三丁目	78
0.04	7.33	11.2	1.2	12.4	0.9	2.4	1.4	4.7	17.1	0.9	0.0	18.0	0.1	17.2	田柄四丁目	79
0.17	5.33	13.8	0.8	14.6	0.3	3.3	1.0	4.6	19.2	1.0	0.0	20.2	0.6	19.9	田柄五丁目	80
0.07	2.80	11.6	1.4	13.1	0.3	0.0	0.0	0.3	13.4	1.7	0.0	15.1	0.3	13.7	貫井一丁目	81
0.00	2.84	13.6	1.4	15.0	0.0	0.0	0.4	0.4	15.4	4.9	0.0	20.3	0.0	15.4	貫井二丁目	82
0.06	3.73	10.7	1.3	12.0	1.3	0.4	0.1	1.8	13.9	3.3	0.0	17.1	0.2	14.1	貫井三丁目	83
0.30	4.13	12.0	0.6	12.6	0.3	0.7	0.2	1.2	13.8	0.4	0.5	14.8	1.1	15.5	貫井四丁目	84
0.03	2.34	10.8	1.3	12.1	0.0	2.1	0.2	2.2	14.3	0.6	1.5	16.4	0.2	16.0	貫井五丁目	85
0.06	5.82	15.5	1.4	16.9	0.0	4.9	2.4	7.2	24.1	3.9	0.9	28.9	0.2	25.3	高松一丁目	86
0.06	5.81	14.4	0.4	14.7	1.2	7.6	3.3	12.1	26.8	0.3	0.7	27.8	0.3	27.8	高松二丁目	87
0.02	4.07	9.3	1.0	10.3	1.6	5.0	1.1	7.7	17.9	2.3	0.4	20.6	0.1	18.4	高松三丁目	88
0.09	4.48	10.4	1.7	12.1	2.5	3.0	1.2	6.8	18.9	1.6	0.0	20.5	0.4	19.3	高松四丁目	89
0.01	6.18	14.4	1.3	15.7	0.5	9.3	0.5	10.3	26.0	1.9	0.0	27.8	0.0	26.0	高松五丁目	90
0.09	4.65	12.0	1.2	13.2	0.6	3.1	0.5	4.2	17.4	2.3	0.0	19.7	0.3	17.7	高松六丁目	91
0.05	2.14	28.5	2.2	30.7	0.0	0.0	0.0	0.0	30.7	6.8	0.0	37.5	0.8	31.5	光が丘一丁目	92
0.72	9.16	30.6	3.9	34.4	0.0	0.0	0.2	0.2	34.6	6.7	0.1	41.4	2.9	37.6	光が丘二丁目	93
1.24	12.67	37.5	2.6	40.1	0.0	0.0	0.0	0.0	40.1	5.5	0.0	45.7	4.4	44.5	光が丘三丁目	94
8.11	58.76	68.6	14.7	83.2	0.0	0.0	0.0	0.0	83.2	3.3	0.9	87.5	13.5	97.6	光が丘四丁目	95
0.69	6.61	34.2	1.6	35.9	0.0	0.0	0.0	0.0	35.9	0.5	0.0	36.3	4.2	40.1	光が丘五丁目	96
0.22	3.52	42.3	1.5	43.8	0.0	0.0	0.0	0.0	43.8	15.9	0.0	59.7	2.9	46.8	光が丘六丁目	97
0.22	9.04	41.0	1.5	42.5	0.0	0.0	0.0	0.0	42.5	5.8	0.4	48.7	1.1	44.0	光が丘七丁目	98
0.07	3.30	10.0	1.8	11.7	1.1	0.0	0.1	1.2	13.0	1.0	0.0	13.9	0.3	13.2	旭町一丁目	99
0.23	6.92	19.7	2.6	22.4	0.0	0.0	0.0	0.0	22.4	7.0	0.0	29.4	0.8	23.1	旭町二丁目	100
0.02	4.04	16.3	0.9	17.2	0.0	0.0	0.0	0.0	17.2	2.2	0.5	19.9	0.1	17.8	旭町三丁目	101
0.14	4.49	8.7	1.2	9.9	1.0	6.3	0.6	7.9	17.8	1.5	0.0	19.3	0.6	18.4	土支田一丁目	102
0.18	8.29	11.8	2.0	13.8	5.9	6.3	1.6	13.8	27.6	2.3	0.0	29.9	0.6	28.2	土支田二丁目	103
0.20	6.23	10.2	1.9	12.2	0.7	5.5	1.2	7.4	19.6	0.8	0.0	20.3	0.6	20.2	土支田三丁目	104
0.03	10.67	20.0	1.8	21.8	0.1	7.1	1.6	8.8	30.6	4.1	1.3	35.9	0.1	32.0	土支田四丁目	105
0.03	3.40	15.1	1.9	17.0	0.0	2.9	0.0	2.9	19.9	0.1	0.0	20.1	0.2	20.1	富士見台一丁目	106
0.04	3.07	11.5	1.1	12.6	0.0	0.0	0.3	0.3	13.0	1.1	0.0	14.1	0.2	13.1	富士見台二丁目	107
0.07	4.60	14.9	1.5	16.4	0.3	0.5	0.3	1.1	17.5	0.6	0.3	18.4	0.3	18.1	富士見台三丁目	108
0.06	5.61	16.0	1.2	17.2	0.0	0.0	0.3	0.3	17.5	3.0	0.8	21.3	0.2	18.4	富士見台四丁目	109
0.04	3.60	15.2	0.5	15.7	0.2	3.8	0.3	4.3	19.9	0.3	0.0	20.2	0.2	20.2	南田中一丁目	110
0.03	5.08	14.0	2.0	15.9	0.0	11.1	1.3	12.3	28.2	2.7	0.0	31.0	0.2	28.4	南田中二丁目	111
0.01	4.25	16.2	3.5	19.6	0.0	1.6	0.0	1.6	21.2	2.7	0.4	24.2	0.1	21.6	南田中三丁目	112
0.02	3.78	14.5	1.3	15.8	0.6	1.4	1.9	3.9	19.7	4.3	0.0	23.9	0.1	19.8	南田中四丁目	113
0.07	6.65	26.5	5.5	32.0	0.0	1.9	0.5	2.3	34.4	3.4	0.9	38.7	0.4	35.7	南田中五丁目	114

(1) 町丁目別緑被集計表 (3/4)

町丁目	緑被地	土地面積		面積										
		公称値 (ha)	GIS面積 (ha)	植生被覆地						農地 (ha)	緑被地 (ha)	裸地 (ha)	水面 (ha)	自然面 (ha)
				樹木地 (ha)	草地 (ha)	(ha)	生産緑地 (ha)	特定生産緑地 (ha)	その他農地 (ha)					
115	高野台一丁目	19.60	19.48	3.03	0.30	3.33	0.00	0.00	0.00	0.00	3.33	0.64	0.30	4.26
116	高野台二丁目	16.40	16.71	1.62	0.10	1.71	0.00	0.00	0.02	0.02	1.74	0.06	0.17	1.96
117	高野台三丁目	23.70	23.83	4.74	0.31	5.06	0.30	0.45	0.22	0.97	6.02	0.21	0.00	6.24
118	高野台四丁目	14.40	14.48	1.48	0.17	1.65	0.34	0.18	0.02	0.55	2.20	0.04	0.00	2.24
119	高野台五丁目	18.30	18.26	2.48	0.51	3.00	0.24	0.45	0.08	0.76	3.76	0.12	0.00	3.88
120	谷原一丁目	23.10	23.19	2.66	1.02	3.68	0.50	0.61	0.41	1.52	5.20	0.12	0.00	5.33
121	谷原二丁目	14.10	14.13	1.30	0.24	1.54	0.00	0.13	0.30	0.44	1.98	0.50	0.00	2.48
122	谷原三丁目	16.30	16.25	1.84	0.08	1.92	0.41	0.72	0.37	1.50	3.42	0.05	0.00	3.47
123	谷原四丁目	19.10	19.06	2.32	0.34	2.66	0.00	0.97	0.25	1.23	3.89	1.20	0.00	5.10
124	谷原五丁目	22.70	22.83	2.83	0.26	3.09	0.19	1.20	0.11	1.50	4.60	0.58	0.00	5.18
125	谷原六丁目	17.80	17.82	1.92	0.24	2.15	0.70	0.92	0.26	1.88	4.04	0.08	0.00	4.11
126	三原台一丁目	23.70	23.79	2.88	0.15	3.03	0.08	0.17	0.01	0.26	3.30	0.12	0.00	3.42
127	三原台二丁目	15.60	15.41	1.64	0.16	1.80	0.15	1.14	0.14	1.43	3.23	0.03	0.00	3.26
128	三原台三丁目	23.50	23.49	2.84	0.20	3.04	0.03	1.93	0.05	2.01	5.05	1.02	0.00	6.07
129	石神井町一丁目	23.70	23.71	4.55	1.60	6.15	0.13	0.20	0.01	0.34	6.49	0.73	0.17	7.39
130	石神井町二丁目	27.50	27.64	3.61	0.29	3.90	0.00	0.48	0.08	0.56	4.46	0.53	0.00	4.99
131	石神井町三丁目	16.30	16.15	1.93	0.12	2.05	0.00	0.00	0.00	0.00	2.05	0.00	0.00	2.05
132	石神井町四丁目	19.60	19.75	2.41	0.22	2.63	0.02	0.56	0.25	0.82	3.45	0.22	0.00	3.67
133	石神井町五丁目	30.10	30.48	10.77	3.01	13.78	0.03	1.32	0.09	1.45	15.24	0.42	3.26	18.92
134	石神井町六丁目	20.80	20.86	4.45	0.42	4.87	0.07	0.20	0.02	0.29	5.16	0.06	0.00	5.22
135	石神井町七丁目	24.80	24.73	2.83	0.31	3.14	0.09	1.01	0.05	1.14	4.28	0.19	0.00	4.47
136	石神井町八丁目	30.50	30.62	4.98	0.73	5.71	0.00	0.00	0.15	0.15	5.85	0.43	0.00	6.29
137	石神井台一丁目	36.60	36.69	17.04	2.51	19.55	0.00	0.00	0.07	0.07	19.62	1.48	2.08	23.18
138	石神井台二丁目	31.30	31.53	5.65	0.65	6.30	0.31	0.62	0.20	1.13	7.43	0.17	0.12	7.73
139	石神井台三丁目	31.10	31.13	5.71	0.94	6.65	0.00	0.25	0.33	0.58	7.24	0.61	0.00	7.85
140	石神井台四丁目	28.40	28.45	4.99	1.23	6.21	0.23	1.62	0.36	2.21	8.43	0.69	0.20	9.31
141	石神井台五丁目	26.10	26.12	2.96	0.32	3.28	0.03	2.12	0.25	2.40	5.68	0.32	0.00	6.00
142	石神井台六丁目	22.40	22.20	2.23	0.28	2.51	0.00	1.97	0.31	2.28	4.79	0.09	0.00	4.89
143	石神井台七丁目	22.50	19.97	2.69	0.35	3.04	0.15	0.09	0.01	0.25	3.29	0.09	0.08	3.46
144	石神井台八丁目	25.70	25.83	4.27	0.43	4.70	0.00	1.44	0.17	1.61	6.30	0.49	0.00	6.79
145	上石神井一丁目	34.00	34.18	4.10	0.80	4.90	0.00	0.08	0.16	0.24	5.14	0.14	0.00	5.28
146	上石神井二丁目	30.90	30.50	4.05	0.53	4.58	0.51	1.36	0.23	2.11	6.68	0.97	0.00	7.65
147	上石神井三丁目	34.40	36.25	5.77	0.81	6.58	0.55	0.00	0.13	0.68	7.26	1.84	0.78	9.88
148	上石神井四丁目	35.30	35.63	6.66	1.84	8.51	0.00	0.20	0.04	0.25	8.75	1.62	0.30	10.68
149	上石神井南町	17.70	17.47	2.48	1.03	3.51	0.18	0.00	0.10	0.27	3.78	0.50	0.00	4.28
150	下石神井一丁目	16.60	16.65	2.33	0.15	2.48	0.12	0.51	0.09	0.71	3.20	0.14	0.00	3.33
151	下石神井二丁目	21.40	21.22	2.66	0.27	2.93	0.02	0.05	0.01	0.08	3.01	0.76	0.00	3.77
152	下石神井三丁目	17.30	17.31	3.82	0.19	4.01	0.00	0.91	0.17	1.07	5.09	0.11	0.20	5.40
153	下石神井四丁目	22.40	23.71	3.63	1.30	4.92	0.54	0.29	0.34	1.17	6.09	0.16	0.03	6.28
154	下石神井五丁目	15.90	15.96	2.14	0.23	2.37	0.19	0.66	0.14	1.00	3.36	0.06	0.00	3.42
155	下石神井六丁目	22.90	23.02	3.33	0.31	3.65	0.31	0.49	0.22	1.02	4.67	0.16	0.16	4.98
156	立野町	35.70	35.19	6.98	1.27	8.24	0.28	2.03	0.11	2.42	10.66	0.53	0.00	11.19
157	関町東一丁目	22.20	22.33	2.79	0.39	3.18	0.14	0.40	0.25	0.79	3.97	0.20	0.00	4.17
158	関町東二丁目	9.60	9.58	1.96	0.77	2.73	0.00	0.00	0.00	0.00	2.73	0.03	0.09	2.86
159	関町北一丁目	14.20	14.07	1.45	0.23	1.68	0.00	0.00	0.00	0.00	1.68	0.24	0.00	1.92
160	関町北二丁目	20.60	20.96	2.67	0.29	2.96	0.00	0.00	0.00	0.00	2.96	0.12	0.05	3.12
161	関町北三丁目	36.10	36.58	10.18	0.50	10.69	0.11	1.52	0.03	1.66	12.34	0.73	1.51	14.59
162	関町北四丁目	35.20	34.20	5.89	1.36	7.25	0.00	0.28	0.19	0.47	7.72	1.67	0.16	9.55
163	関町北五丁目	28.30	28.28	4.31	0.39	4.70	0.00	1.97	0.33	2.30	6.99	0.17	0.00	7.17
164	関町南一丁目	17.30	17.29	2.51	0.65	3.16	0.00	0.06	0.18	0.25	3.41	0.79	0.00	4.19
165	関町南二丁目	27.70	28.27	4.78	1.57	6.35	0.00	0.42	0.39	0.81	7.16	0.23	0.02	7.41
166	関町南三丁目	27.20	27.26	3.85	0.44	4.29	0.51	1.05	0.12	1.67	5.96	0.75	0.00	6.71
167	関町南四丁目	32.60	33.63	5.22	0.43	5.65	0.13	2.13	0.35	2.61	8.26	0.27	0.01	8.54