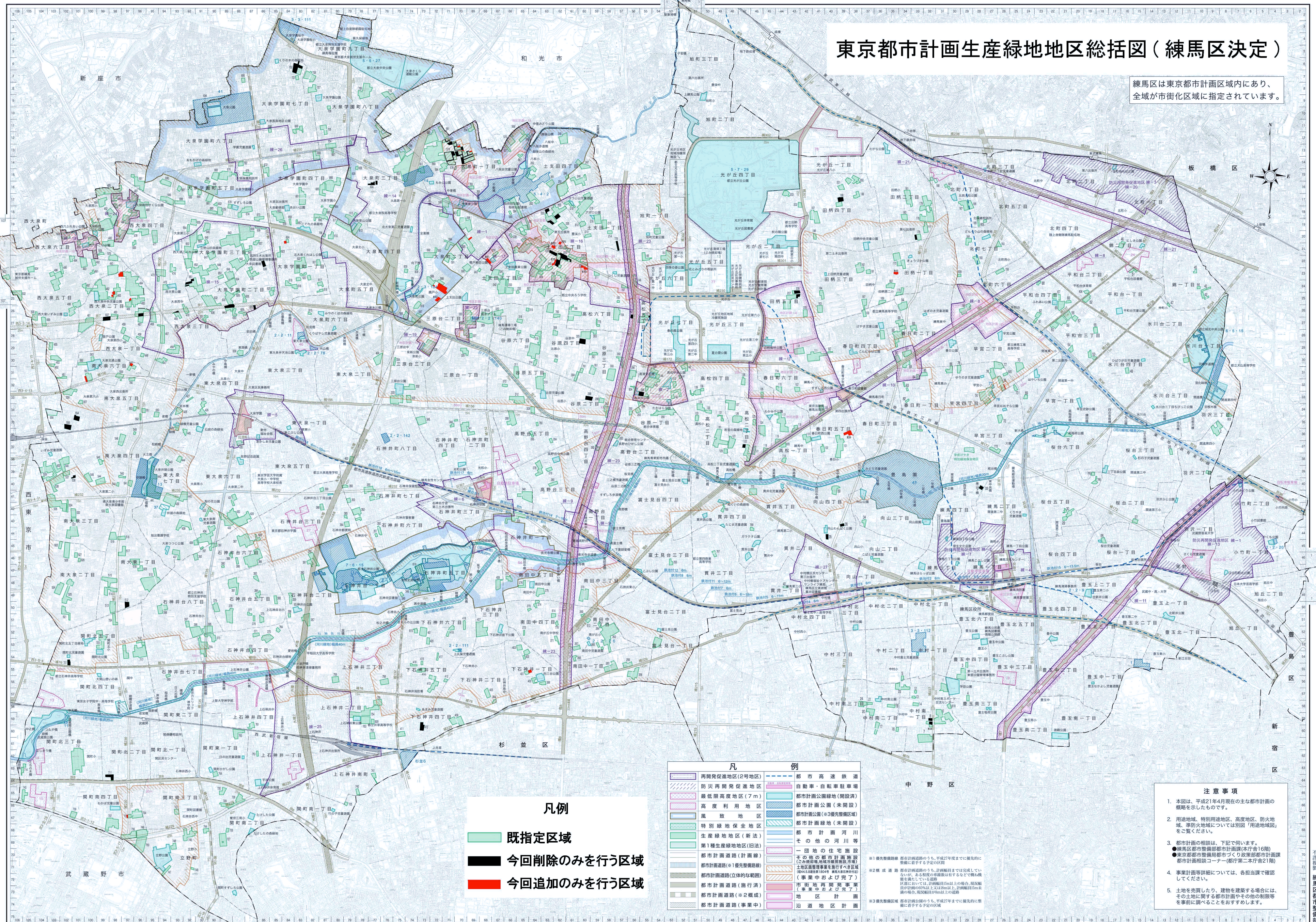


東京都市計画生産緑地地区総括図（練馬区決定）

練馬区は東京都市計画区域内にあり、
全域が市街化区域に指定されています。



凡例

	既指定区域
	今回削除のみを行う区域
	今回追加のみを行う区域

凡	例
	再開発促進地区(2号地区)
	防火再開発促進地区
	最低限高度地区(7m)
	高度利用地区
	風致地区
	特別緑地保全地区
	生産緑地地区(新法)
	第1種生産緑地地区(旧法)
	都市計画道路(計画線)
	都市計画道路(※1優先整備路線)
	都市計画道路(※2概成)
	都市計画道路(※3優先整備路線)
	都市計画道路(※4概成)
	都市計画道路(※5概成)
	都市計画道路(※6概成)
	都市計画道路(※7概成)
	都市計画道路(※8概成)
	都市計画道路(※9概成)
	都市計画道路(※10概成)
	都市計画道路(※11概成)
	都市計画道路(※12概成)
	都市計画道路(※13概成)
	都市計画道路(※14概成)
	都市計画道路(※15概成)
	都市計画道路(※16概成)
	都市計画道路(※17概成)
	都市計画道路(※18概成)
	都市計画道路(※19概成)
	都市計画道路(※20概成)
	都市計画道路(※21概成)
	都市計画道路(※22概成)
	都市計画道路(※23概成)
	都市計画道路(※24概成)
	都市計画道路(※25概成)
	都市計画道路(※26概成)
	都市計画道路(※27概成)
	都市計画道路(※28概成)
	都市計画道路(※29概成)
	都市計画道路(※30概成)
	都市計画道路(※31概成)
	都市計画道路(※32概成)
	都市計画道路(※33概成)
	都市計画道路(※34概成)
	都市計画道路(※35概成)
	都市計画道路(※36概成)
	都市計画道路(※37概成)
	都市計画道路(※38概成)
	都市計画道路(※39概成)
	都市計画道路(※40概成)
	都市計画道路(※41概成)
	都市計画道路(※42概成)
	都市計画道路(※43概成)
	都市計画道路(※44概成)
	都市計画道路(※45概成)
	都市計画道路(※46概成)
	都市計画道路(※47概成)
	都市計画道路(※48概成)
	都市計画道路(※49概成)
	都市計画道路(※50概成)
	都市計画道路(※51概成)
	都市計画道路(※52概成)
	都市計画道路(※53概成)
	都市計画道路(※54概成)
	都市計画道路(※55概成)
	都市計画道路(※56概成)
	都市計画道路(※57概成)
	都市計画道路(※58概成)
	都市計画道路(※59概成)
	都市計画道路(※60概成)
	都市計画道路(※61概成)
	都市計画道路(※62概成)
	都市計画道路(※63概成)
	都市計画道路(※64概成)
	都市計画道路(※65概成)
	都市計画道路(※66概成)
	都市計画道路(※67概成)
	都市計画道路(※68概成)
	都市計画道路(※69概成)
	都市計画道路(※70概成)
	都市計画道路(※71概成)
	都市計画道路(※72概成)
	都市計画道路(※73概成)
	都市計画道路(※74概成)
	都市計画道路(※75概成)
	都市計画道路(※76概成)
	都市計画道路(※77概成)
	都市計画道路(※78概成)
	都市計画道路(※79概成)
	都市計画道路(※80概成)
	都市計画道路(※81概成)
	都市計画道路(※82概成)
	都市計画道路(※83概成)
	都市計画道路(※84概成)
	都市計画道路(※85概成)
	都市計画道路(※86概成)
	都市計画道路(※87概成)
	都市計画道路(※88概成)
	都市計画道路(※89概成)
	都市計画道路(※90概成)
	都市計画道路(※91概成)
	都市計画道路(※92概成)
	都市計画道路(※93概成)
	都市計画道路(※94概成)
	都市計画道路(※95概成)
	都市計画道路(※96概成)
	都市計画道路(※97概成)
	都市計画道路(※98概成)
	都市計画道路(※99概成)
	都市計画道路(※100概成)

- ### 注意事項
- 本図は、平成21年4月現在の主な都市計画の概略を示したものです。
 - 用途地域、特別用途地区、高度地区、防火地域、準防火地域については別図「用途地域図」をご覧ください。
 - 都市計画の相違は、下記で伺います。
 - 練馬区都市整備部都市計画課(本庁舎16階)
 - 東京都都市整備部都市づくり政策部都市計画課(東京都庁本庁舎21階)
 - 事業計画等詳細については、各担当課で確認してください。
 - 土地を売買したり、建物を建築する場合には、その土地に関する都市計画やその他の制限等を事前に調べることをおすすめします。