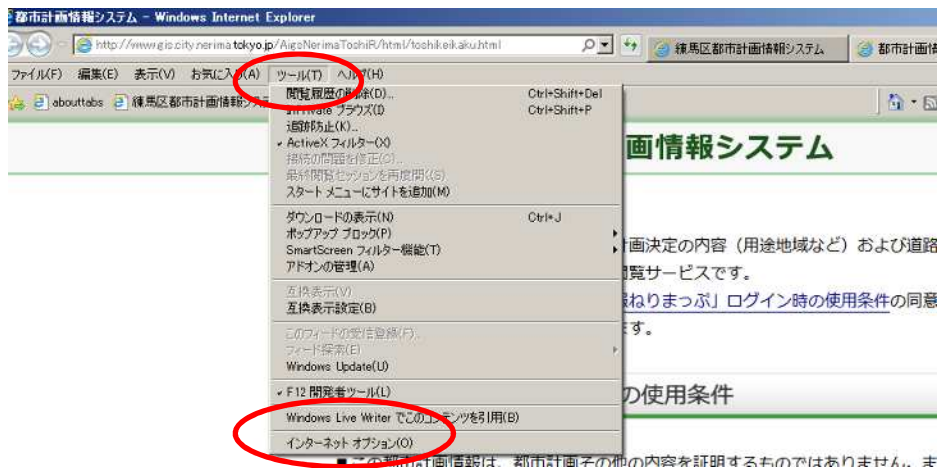
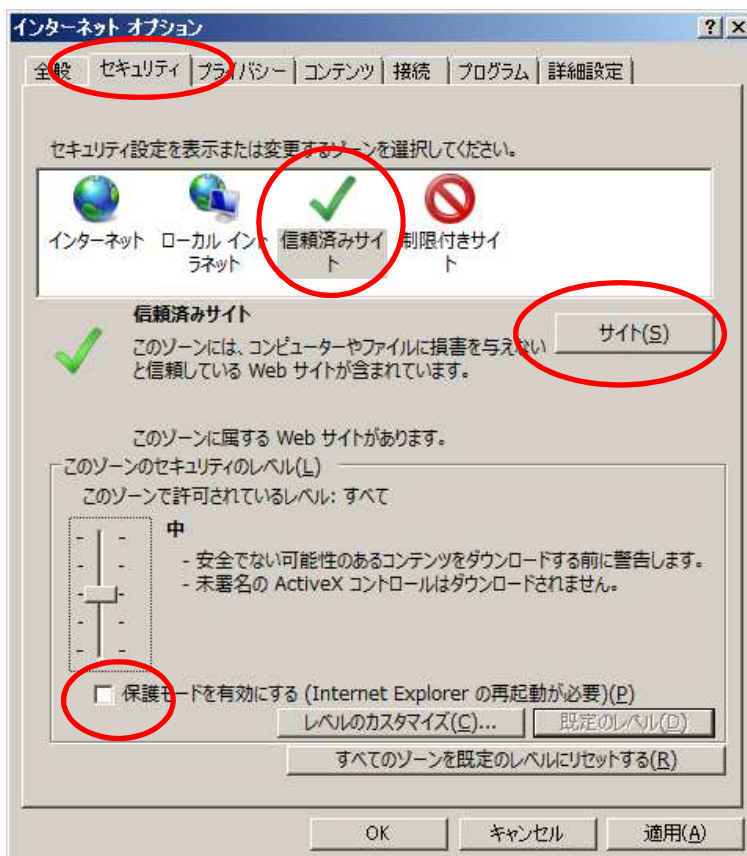


信頼済みサイトに登録する設定方法（Internet Explorer をご利用の場合）

1. Internet Explorer のメニューバーで「ツール」から「インターネットオプション」をクリックします。



2. 「セキュリティタブ」をクリックした後、「信頼済みサイト」をクリックします。



「保護モードを有効にする（Internet Explorer の再起動が必要）」のチェックは外した状態にしてください。

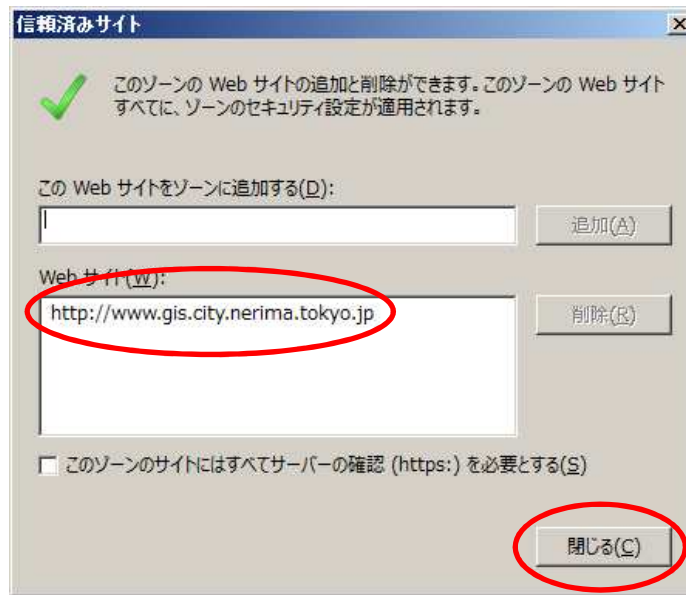
3. 「サイト」ボタンをクリックします。

4. 「この Web サイトをゾーンに追加する」の下の入力フォームに以下の URL を入力し、「追加」をクリックして信頼済みサイトの追加を行います。

<http://www.gis.city.nerima.tokyo.jp>

「このゾーンのサイトにはすべてサーバの確認 (https:) を必要とする」のチェックは外した状態にしてください。

5. 「Web サイト」に登録した URL が表示されていることを確認し、「閉じる」ボタンをクリックします。



6. 「インターネットオプション」画面に戻りますので、「OK」ボタンをクリックします。
以上で信頼済みサイトへの登録が完了します。

