

大江戸線延伸ニュース

発行：大江戸線延伸促進期成同盟(練馬区大江戸線延伸推進課) ☎03-5984-1564 FAX03-5984-1226



昨年度に引き続き!!

「マルシェde延伸大江戸線」を開催します!

日時：12月3日(火)・4日(水)
時間：10:00～14:00(両日とも)
場所：練馬区役所本庁舎1階アトリウム



延伸地域で採れた野菜、ねりコレ認定品等のお菓子やお弁当の販売など、
延伸地域の魅力を発見できるイベントです。ぜひ、お立ち寄りください!!

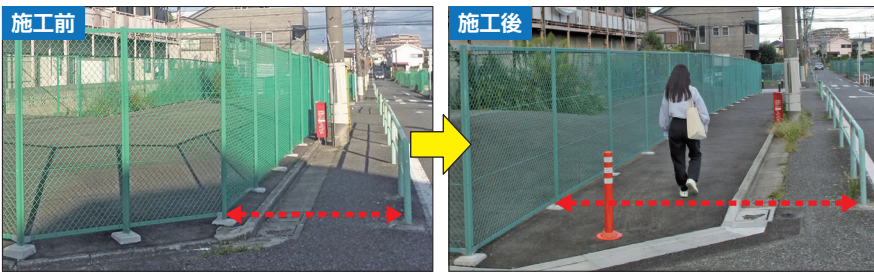
主催：大江戸線延伸推進会議

(大江戸線延伸促進期成同盟・一般社団法人練馬産業連合会・東京商工会議所練馬支部・練馬区商店街連合会・
公益社団法人練馬東法人会・公益社団法人練馬西法人会・東京あおば農業協同組合・練馬区町会連合会・光が丘地区連合協議会)
お問い合わせ先：練馬区大江戸線延伸推進課 電話：03-5984-1564 メール：ENSHIN@city.nerima.tokyo.jp

マルシェの
詳細は裏面へ

延伸協議・道路整備・まちづくりも着実に進んでいます

◎歩行者が安全に用地取得した場所を通れるよう、
仮設歩道を整備しました(補助230号線・都施工)



◎事業着手に向けて、
東京都と実務的協議を行っています

- 現在、協議している主な事項は、
- 沿線まちづくりの推進など新たな旅客需要の創出
 - 駅や鉄道施設など事業に係るコストの低減
 - 整備に必要な財源の確保・活用

**引き続き、区は都と連携して
協議、検討を進めます**

◎道路整備・まちづくりの状況(令和6年3月末現在)



延伸の概要・
促進活動の
HPはこちら



延伸地域の
まちづくりの
HPはこちら

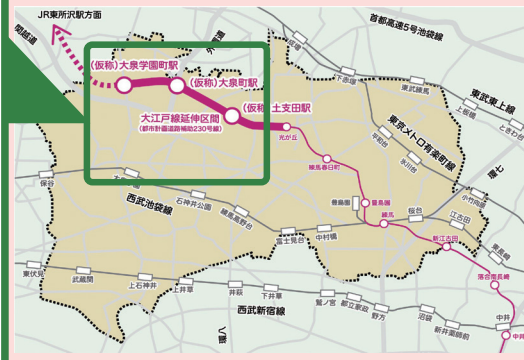
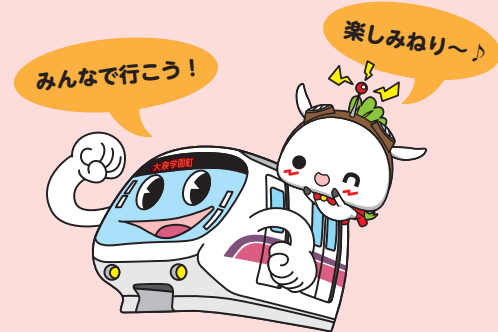
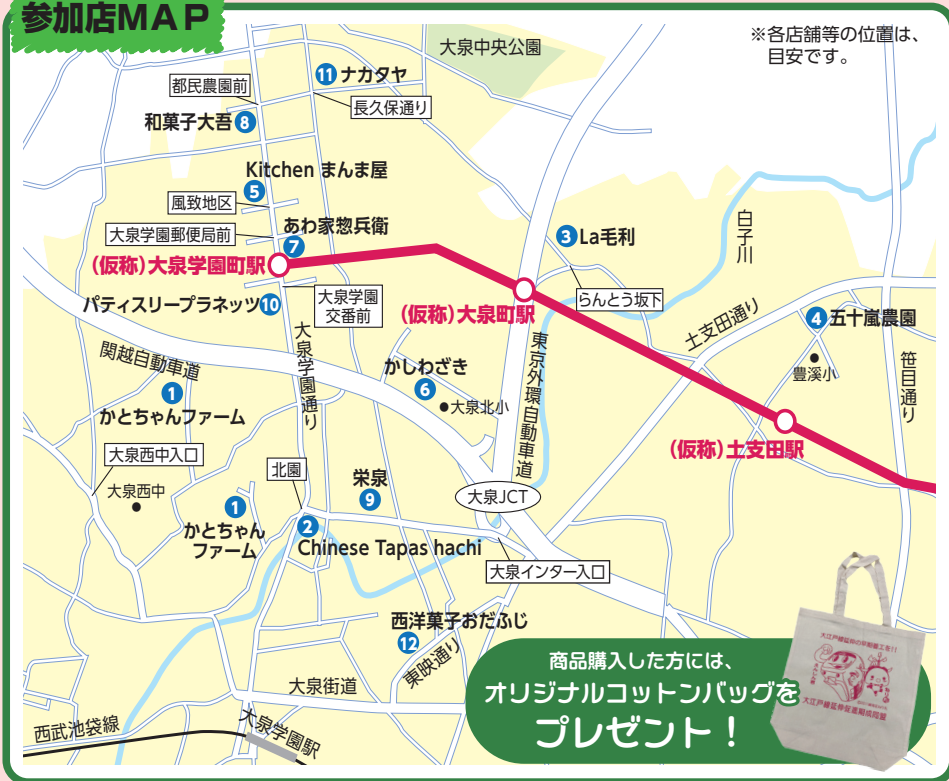


大江戸線延伸地域の**おいしいもの**が大集合!

スルツェde延伸大江戸線

12/3日(火) ▶ 12/4日(水)
10:00 ~ 14:00
練馬区役所1階アトリウム

参加店MAP



※出店者によっては、出店時間に変更になる場合がございます。
※商品によっては、売り切れる場合がございます。

出店予定者 (変更になる場合がございます) ※掲載写真はイメージです

12/3(火)

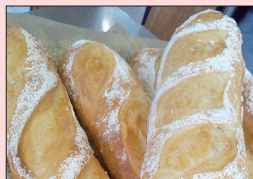
①かとちゃんファーム
(大泉学園町2-27-59、同3-18)



②Chinese Tapas hachi
(大泉学園町1-1-9)



③La 毛利
(大泉町1-54-11)



12/4(水)

④五十嵐農園
(土支田1-35-17)



⑤Kitchen まんま屋
(大泉学園町6-18-43)



⑥かしわぎき
(大泉町4-34-5)



12/3(火)・4(水) 共通

大泉パティシエクラブ

⑦あわ家惣兵衛
(大泉学園町7-2-25)



⑧和菓子大吾
(大泉学園町6-28-40)



⑨栄泉
(大泉学園町1-12-2)



⑩パティスリープラネッツ
(大泉学園町5-8-20)



⑪ナカタヤ
(大泉学園町7-19-11)



⑫西洋菓子おだふじ
(東大泉2-34-1
オズスタジオシティ1階)

