

東京外かく環状道路 大泉JCT工事の様況について

1. 東京外かく環状道路（関越～東名）の路線概要

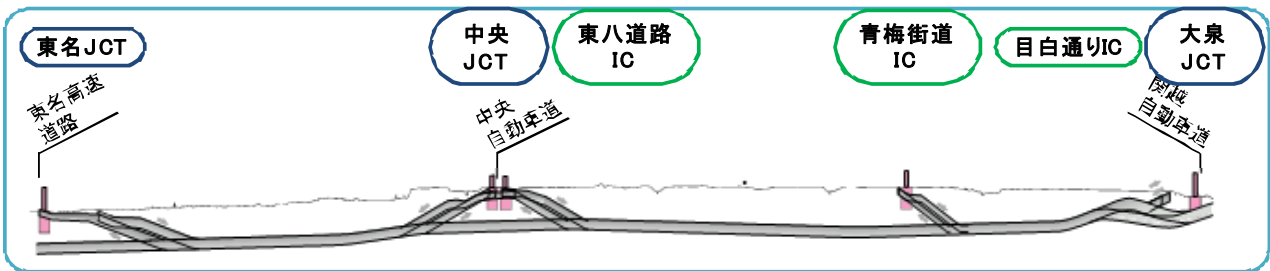
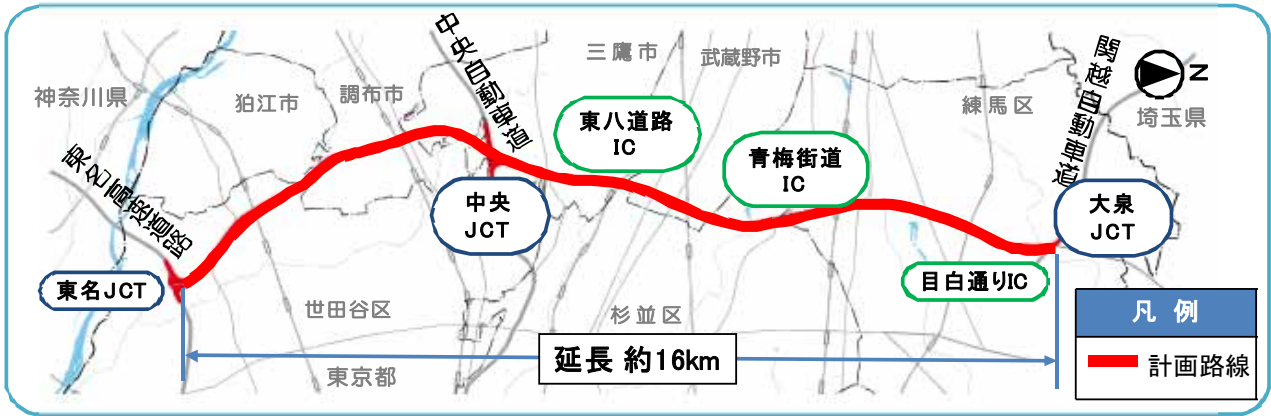


[JCT・ICは仮称・開通区間は除く]

東京外かく環状道路は都心から約15kmの圏域を環状に連絡する延長約85kmの道路であり、首都圏の渋滞緩和、環境改善や円滑な交通ネットワークを実現する上で重要な道路です。

2. 東京外かく環状道路（関越～東名）の路線概要

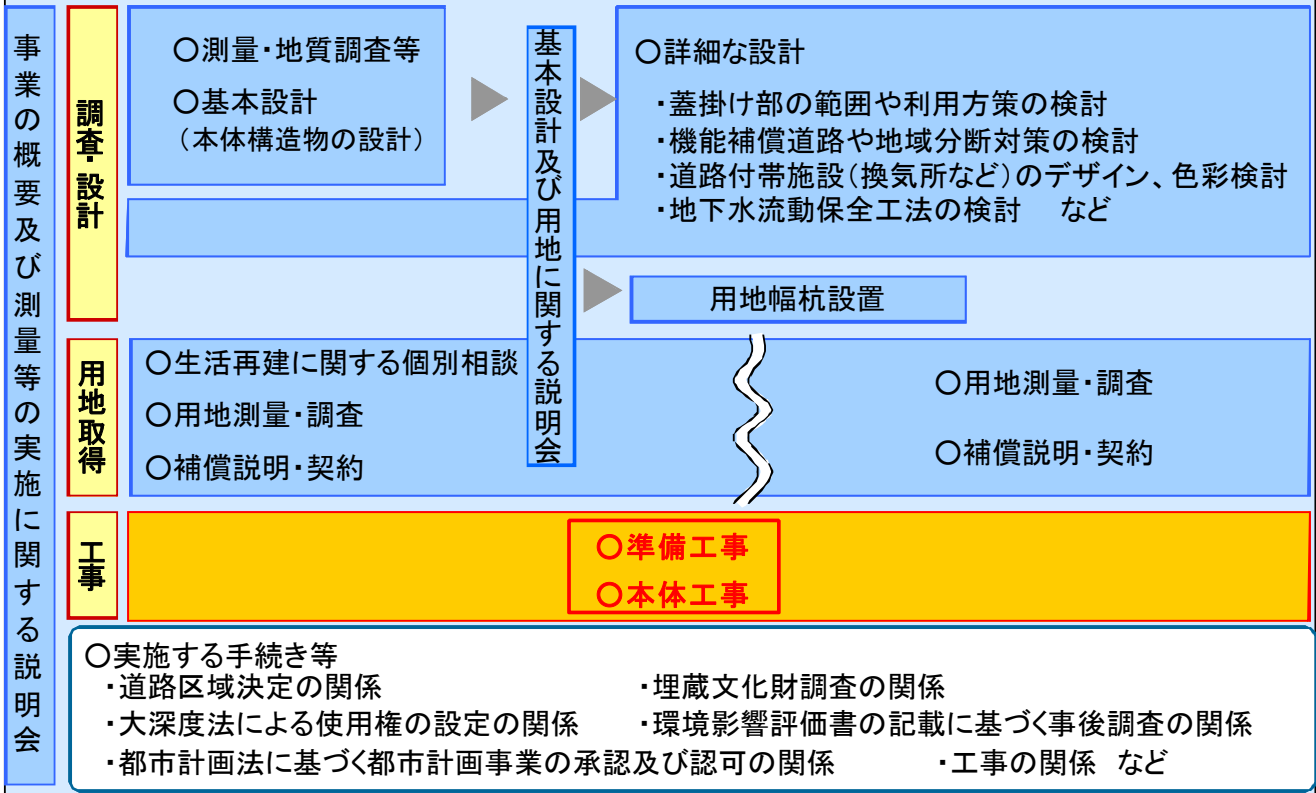
東京外かく環状道路（関越～東名）計画図



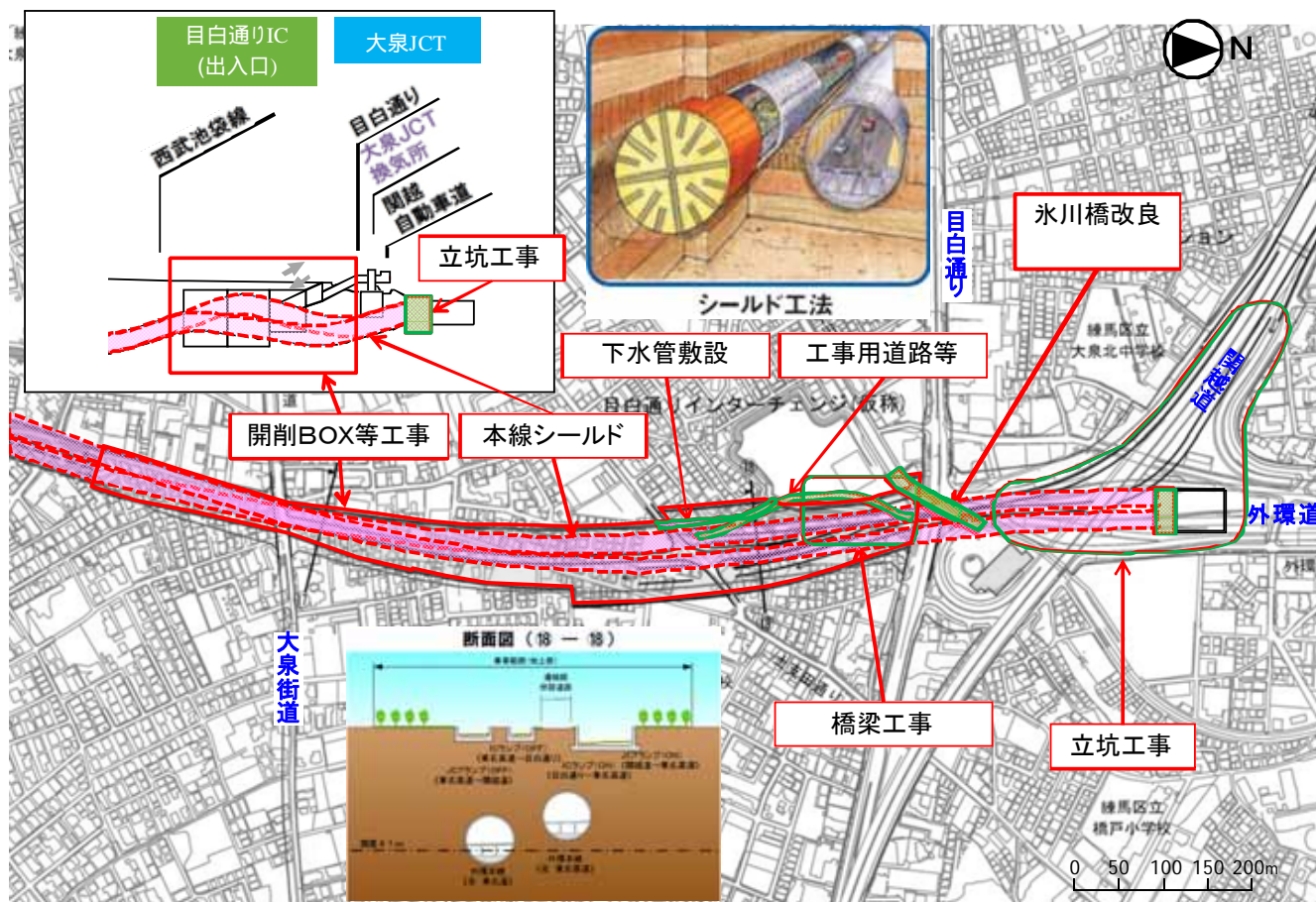
注) IC・JCT名は仮称（開通区間は除く）

3. 東京外かく環状道路（関越～東名）の事業の流れ

事業実施段階



4. 東京外かく環状道路(関越～東名)の施工展開

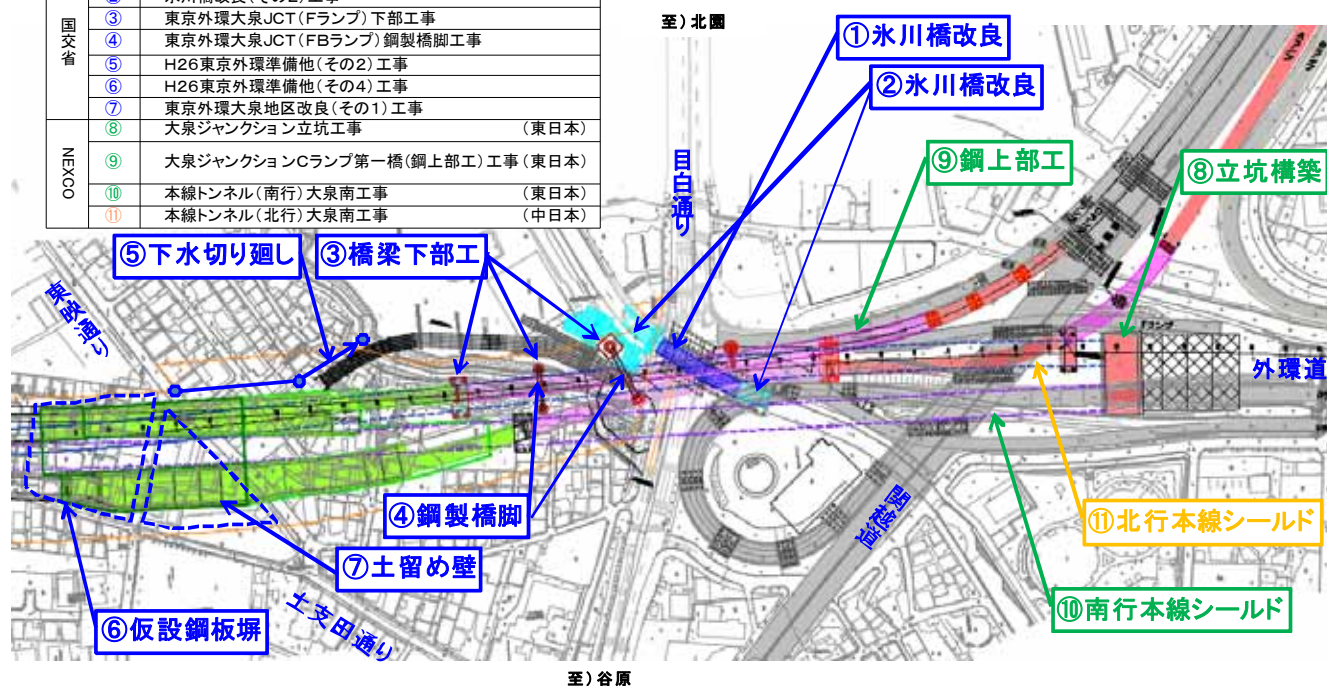


5. 大泉JCTにおける工事位置図等

東京外環大泉JCT 各工事の施工場所や主な内容

大泉JCT(仮称)事業予定地において、本線シールド・連結路(ランプ)など本体構造物を構築する工事を行います。

発注者	識別番号	工事件名
国土省	①	氷川橋改良(その1)工事
	②	氷川橋改良(その2)工事
	③	東京外環大泉JCT(Fランプ)下部工事
	④	東京外環大泉JCT(FBランプ)鋼製橋脚工事
	⑤	H26東京外環準備他(その2)工事
	⑥	H26東京外環準備他(その4)工事
	⑦	東京外環大泉地区改良(その1)工事
NEXCO	⑧	大泉ジャンクション立坑工事 (東日本)
	⑨	大泉ジャンクションCランプ第一橋(鋼上部工)工事 (東日本)
	⑩	本線トンネル(南行)大泉南工事 (東日本)
	⑪	本線トンネル(北行)大泉南工事 (中日本)



6. 大泉JCTにおける現在発注済みの工事等

■発注済み工事件名・請負業者・工期

発注者	識別番号	工事件名	請負業者	工期	備考
国交省	①	氷川橋改良(その1)工事	(株)大林組	(H26. 2. 5~H27. 12. 8)	延伸予定
	②	氷川橋改良(その2)工事	(株)大林組	(H27. 3. 19~H28. 3. 25)	
	③	東京外環大泉JCT(Fランプ)下部工事	(株)大本組	(H26. 8. 29~H28. 3. 25)	
	④	東京外環大泉JCT(FBランプ)鋼製橋脚工事	片山ストラテック(株)	(H27. 3. 5~H28. 3. 25)	
	⑤	H26東京外環準備他(その2)工事	馬淵建設(株)	(H27. 3. 6~H27. 12. 6)	延伸予定
	⑥	H26東京外環準備他(その4)工事	共立建設(株)	(H27. 6. 2~H27. 12. 31)	延伸予定
	⑦	東京外環大泉地区改良(その1)工事	戸田建設(株)	(H27. 9. 30~H28. 3. 25)	
NEXCO	⑧	大泉ジャンクション立坑工事 (東日本)	清水・熊谷JV	(H26. 8. 1~H29. 8. 14)	
	⑨	大泉ジャンクションCランプ第一橋(鋼上部工)工事 (東日本)	(株)横河ブリッジ	(H26. 11. 29~H30. 10. 8)	
	⑩	本線トンネル(南行)大泉南工事 (東日本)	清水・熊谷・東急・竹中土木・鴻池JV	(H26. 4. 9~H31. 10. 9)	
	⑪	本線トンネル(北行)大泉南工事 (中日本)	大成・安藤・間・五洋・飛島・大豊JV	(H26. 4. 4~H31. 10. 4)	

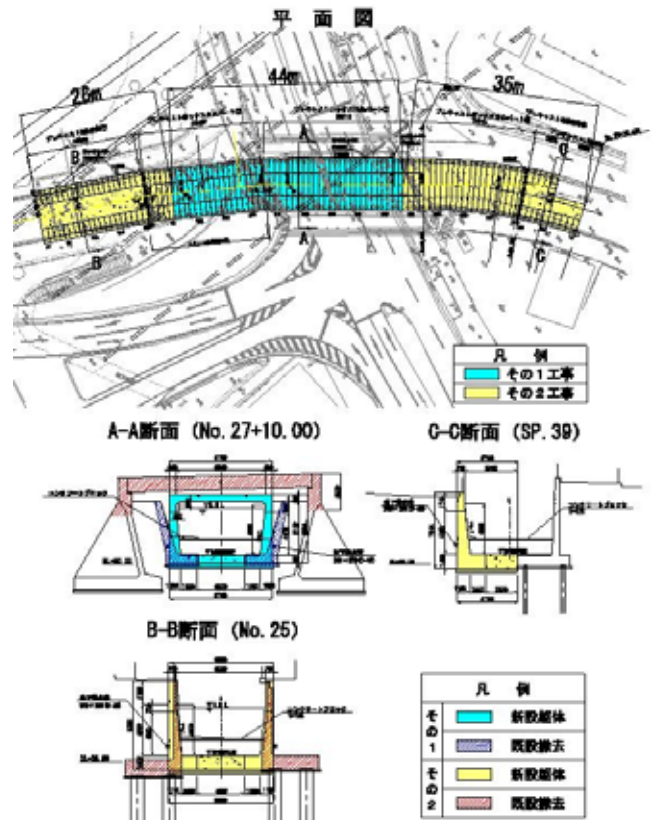
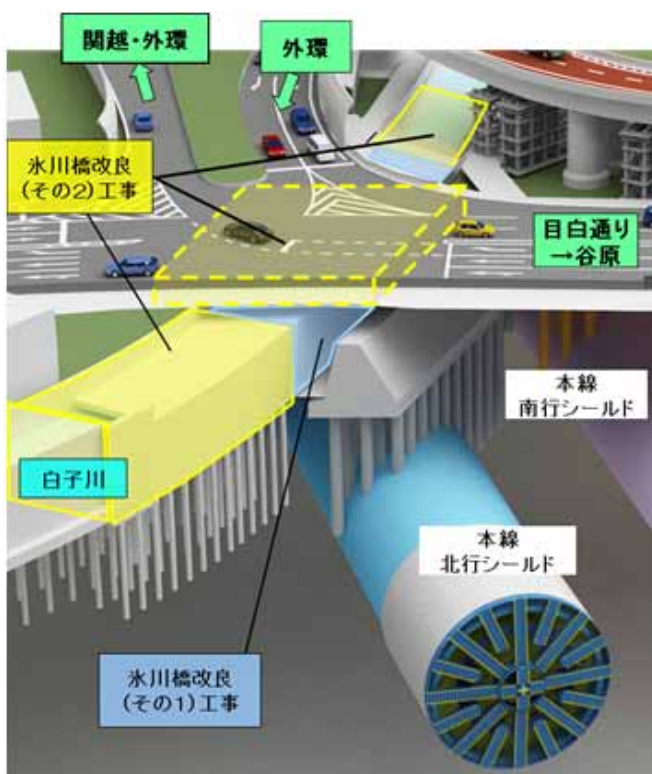
■作業時間

昼間作業： 8：30～18：00（工種により夜間作業も実施します。トンネル工事は昼夜連続作業です。）

■作業予定のお知らせ

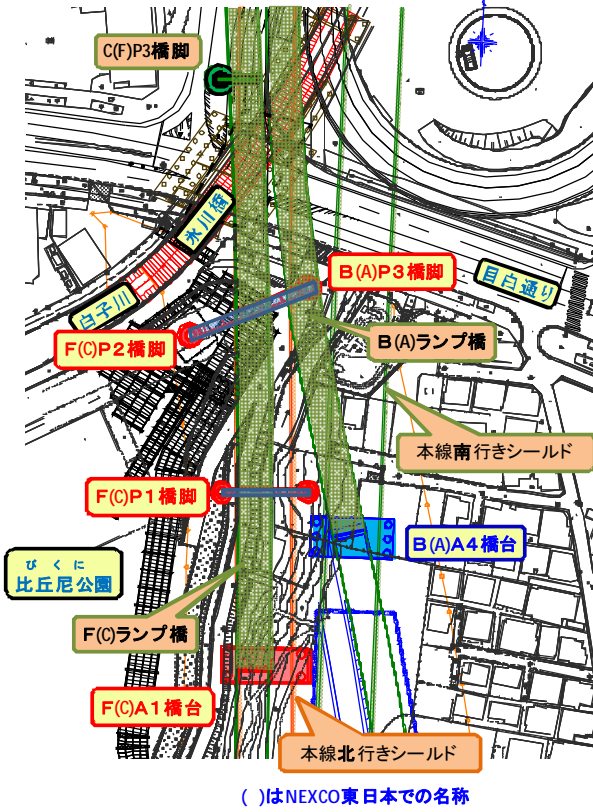
現場の掲示板に、作業予定表を掲示いたします。

7-1. 氷川橋改良（その1）工事、 氷川橋改良（その2）工事

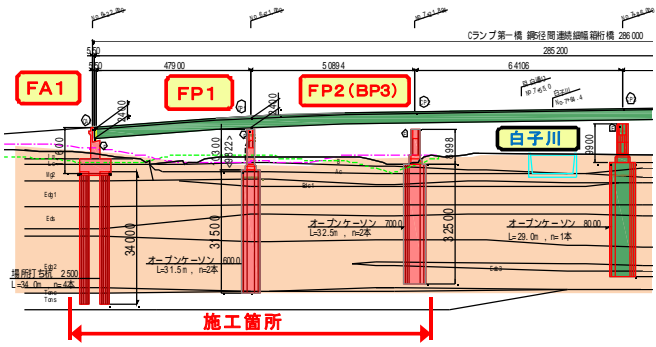


7-2. 東京外環大泉JCT (Fランプ) 下部工事

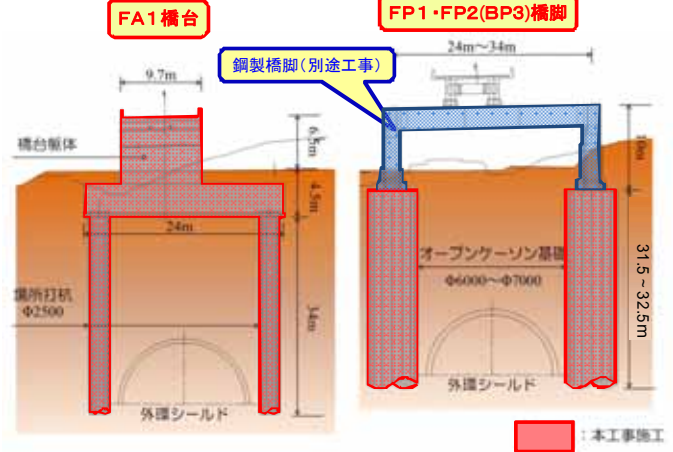
施工位置図



縦断面図

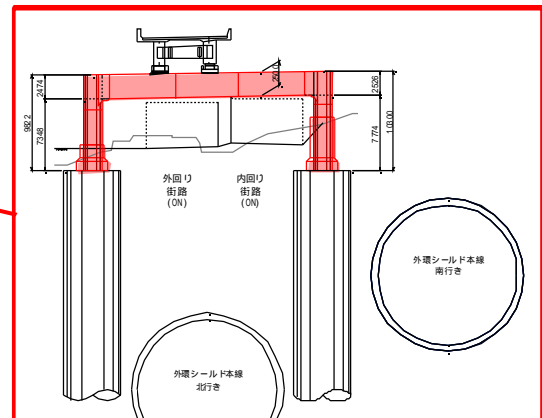
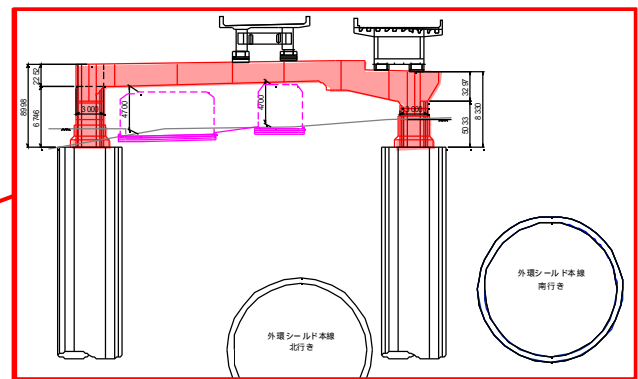
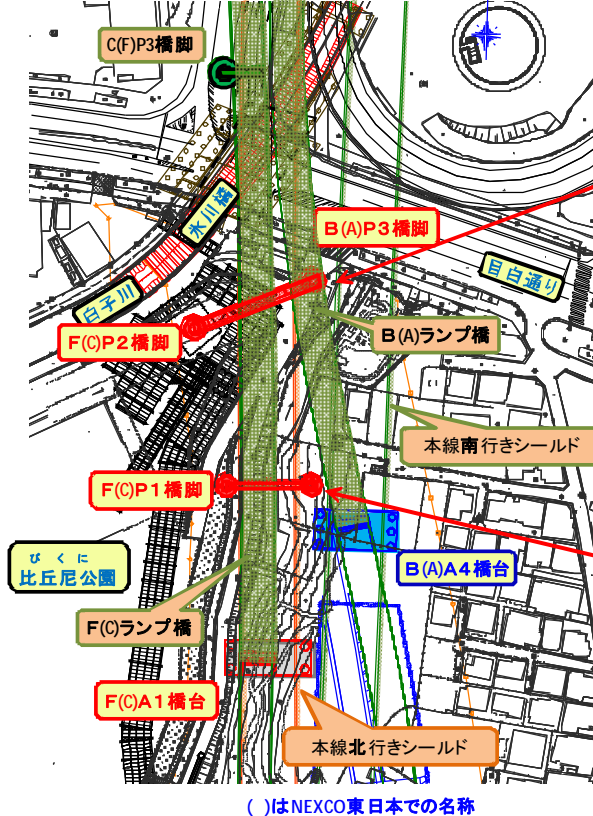


構造図

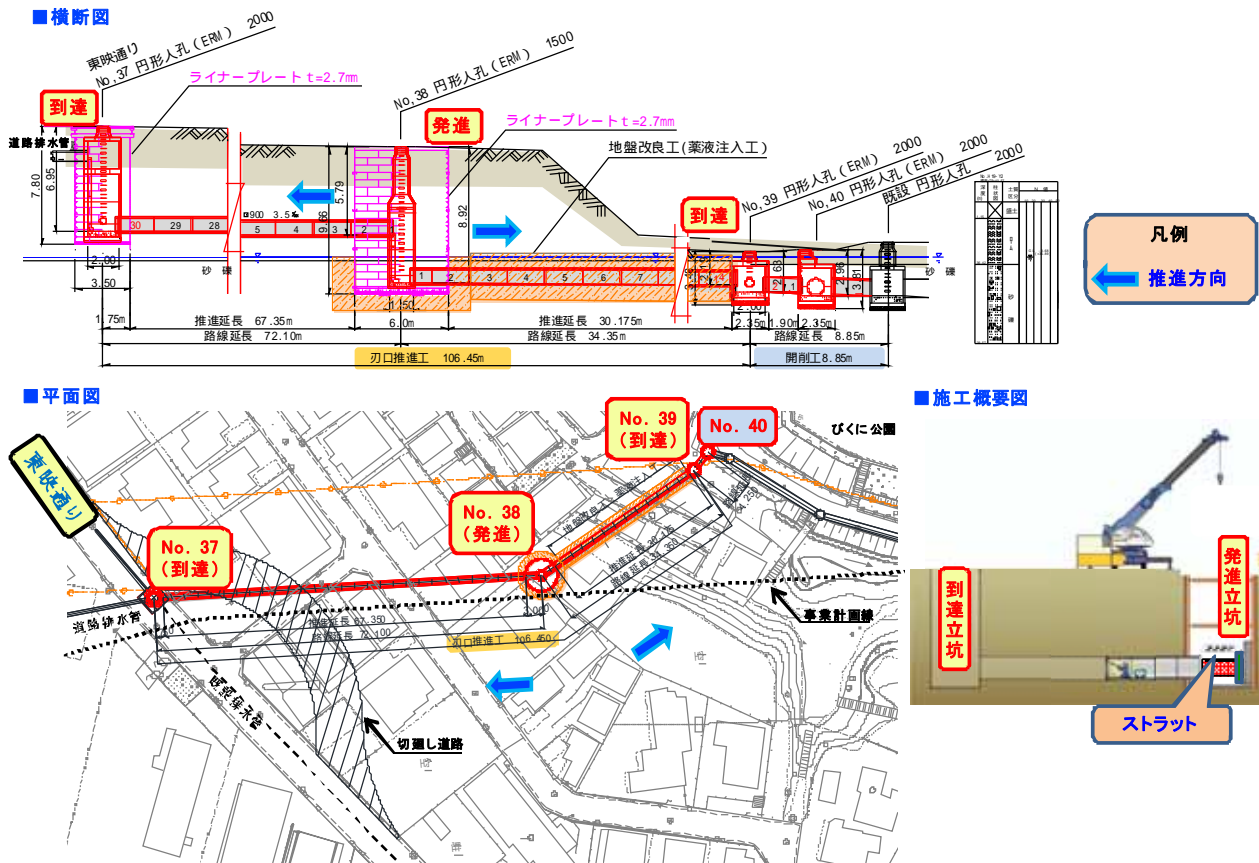


7-3. 東京外環大泉JCT (FBランプ) 鋼製橋脚工事

平面図

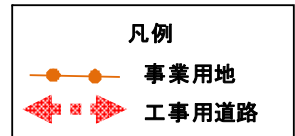


7-4. H26東京外環準備他(その2)工事



7-5. ⑥H26東京外環準備他(その4)工事

外環事業用地内において工事用ヤード整備(工事用道路整備)を行います。
 工事用道路は用地取得済みの箇所にて整備を行います。



事業用地内における工事用ヤード整備



工事用道路は、工事の進捗及び用地取得状況により、事業用地内での切り替えが発生します。

7-6. 東京外環大泉地区改良（その1）工事概要

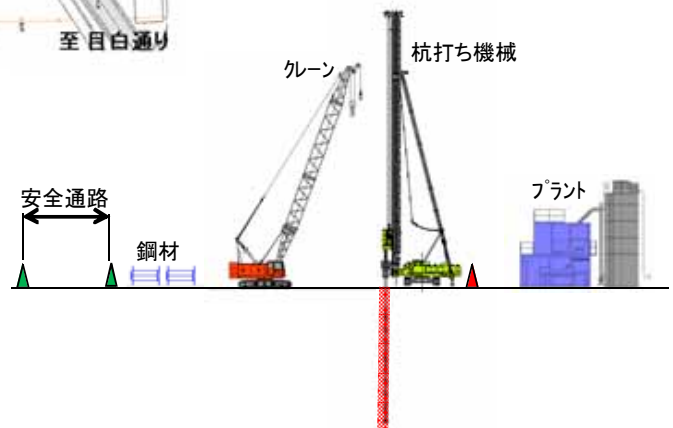
平面図



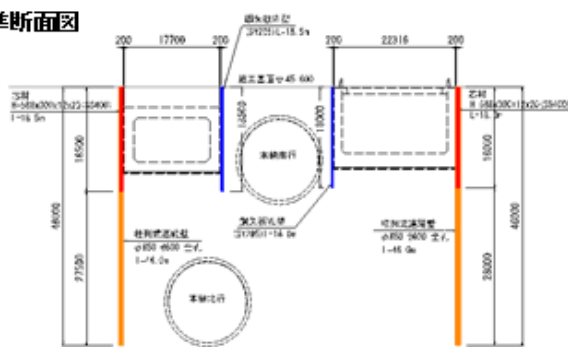
- 凡例
- 柱列式連壁（芯材有り）
 - 柱列式連壁（芯材なし）
 - 鋼矢板
（VL型20.5m～15.0m）
 - 仮設栈橋（S=350m²）

芯材にはH型鋼材を使用します。

施工状況断面図



標準断面図



7-7. 本線トンネル工事（南行・北行）大泉南工事



発注者	工事名	施工内容	工期	受注者
NEXCO 東日本	東京外かく環状道路 本線トンネル（南行）大泉南工事	延長： 6,986m	H26.4.9～H31.10.9 (2,010日間)	清水建設(株)・(株)熊谷組・東急建設(株)・(株)竹中土木・(株)鴻池組 JV
NEXCO 中日本	東京外かく環状道路 本線トンネル（北行）大泉南工事	延長： 6,976m	H26.4.4～H31.10.4 (2,010日間)	大成建設(株)・(株)安藤・間・五洋建設(株)・飛鳥建設(株)・大豊建設(株) JV

◎現在、シールド機を工場で作成中

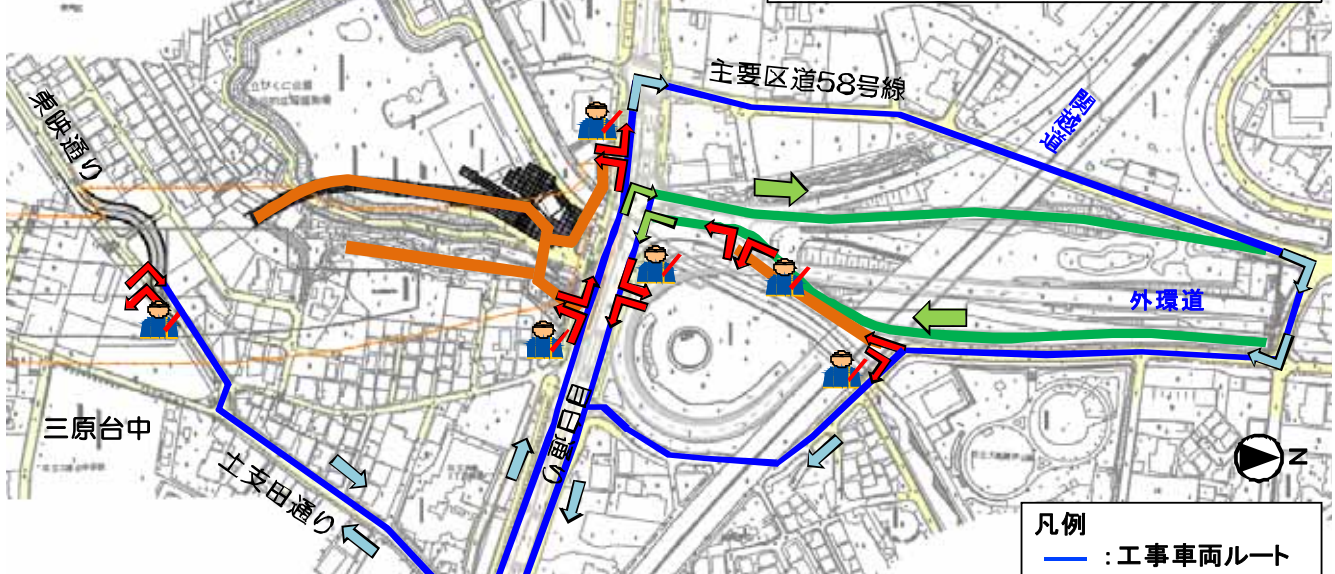
8 - 1. 工事用車両の走行ルート(現在)

■作業日・作業時間

原則	作業日	月曜日～土曜日 ※祝日は除く
	作業時間	午前8時～午後6時
		※氷川橋の解体作業等、一部夜間作業を予定。

発生土の運搬については、高速道路を使用します。

大型車: 平均50台/日
 資材の運搬等は、東映通り、主要区道58号線、その他区道を経由して目白通りを通行します。
 作業車両(4t以下): 平均15台/日
 大型車: 平均15台/日



- 工事用車両は、原則として、高速道路及び都道(目白通り)を通行しますが、一部の車両は主要区道58号線などの区道を通行します。
- 各出入口及び支道横断箇所には、交通誘導員を配置し、歩行者及び一般車両を優先いたします。

凡例

- : 工事車両ルート
- : 工事用道路
- : 工事用出入口
- : 一般道
- : 高速道路

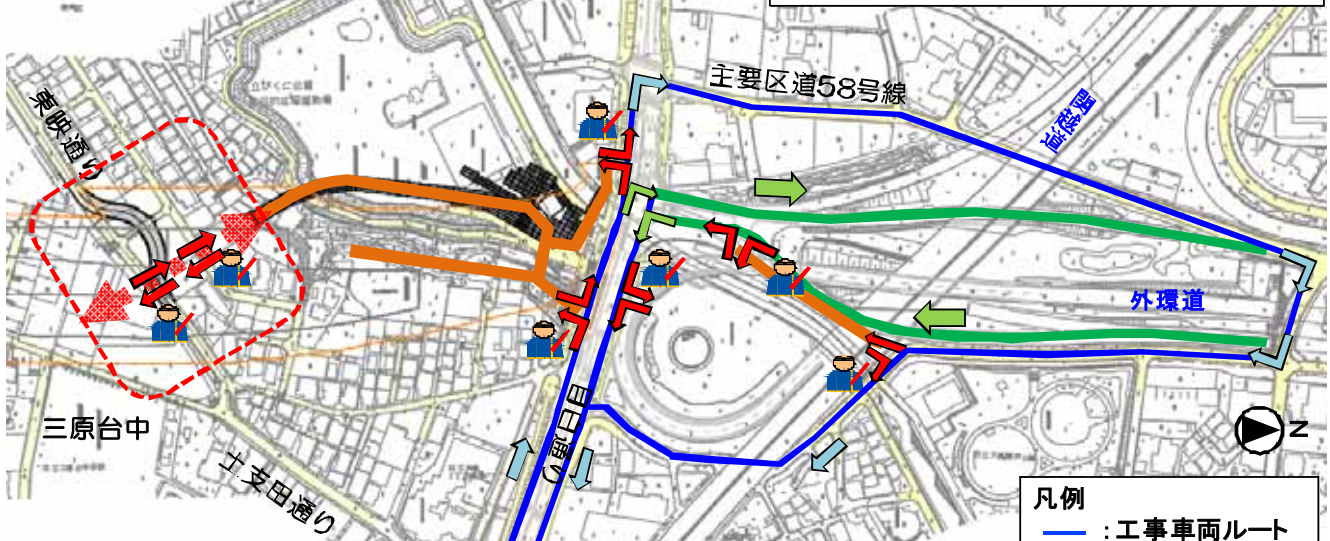
8 - 2. 工事用車両の走行ルート(H28/1月～)

■作業日・作業時間

原則	作業日	月曜日～土曜日 ※祝日は除く
	作業時間	午前8時～午後6時
		※氷川橋の解体作業等、一部夜間作業を予定。

発生土の運搬については、高速道路を使用します。

大型車: 平均60台/日、ピークH28.2月 70台
 資材の運搬等は、東映通り、主要区道58号線、その他区道を経由して目白通りを通行します。
 作業車両(4t以下): 平均20台/日
 大型車: 平均50台/日、ピークH28.2月 80台



- 工事用車両は、原則として、高速道路及び都道(目白通り)を通行しますが、一部の車両は主要区道58号線などの区道を通行します。
- 東映通り北の児童通学路については、登校時の通学時間帯は通行しません。
- 各出入口及び支道横断箇所には、交通誘導員を配置し、歩行者及び一般車両を優先いたします。

凡例

- : 工事車両ルート
- : 工事用道路
- : 工事用出入口
- : 一般道
- : 高速道路
- : 新設工事用道路

8-3.大泉ジャンクション立坑工事 交通安全対策（工事用車両ルートについて）



■作業日・作業時間

原則	作業日	月曜日～土曜日 ※祝日は除く
	作業時間	午前8時～午後6時
		※橋梁上部工施工に必要となる支保工設置・撤去作業の際は、主要区道58号線を数日間、夜間通行止めを予定。

都道目白通り、主要区道58号線の通行車両は概ね以下のとおりです。

- ・作業車両
小型、中型車 ピーク：H28年3月 20台/日
- ・機械運搬、資材運搬、発生土運搬、生コン打設車両等
大型車 平均40台/日（資材運搬が主）
ピーク：H29年6月（橋梁上部工施工時） 100台/日

9.工事用車両の入場許可証について(案)

外環工事に関わる工事用車両は工事別登録番号を記載した入場許可証を運転席のダッシュボードに掲示します。
(掲載のない車両は、工事ヤード内への入場ができません。)

番号で施工者が判別できます。

1 1



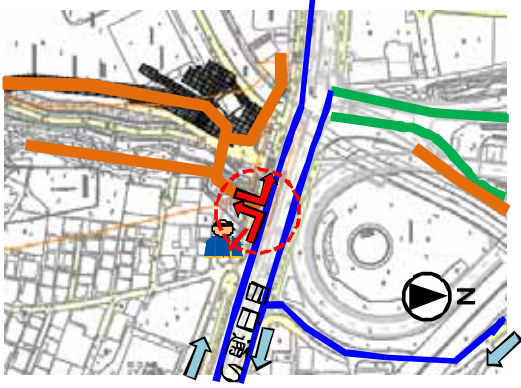
各発注者のロゴマークを入れます。

東京外環工事車両
○○○○○○工事
(株)○○建設

背面色で発注者が判別できます。

識別色： 国土交通省 NEXCO東日本 NEXCO中日本

1 0 - 1.安全対策及び環境対策の実施状況

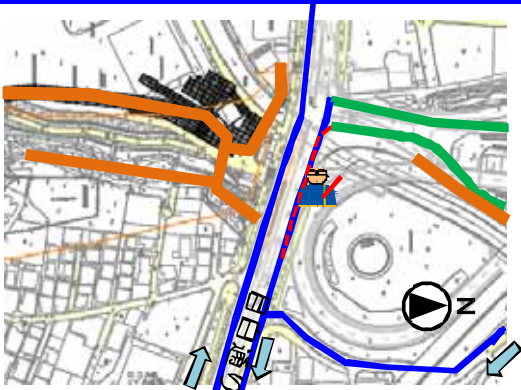


【目白通り 工事用出入り口】

工事用出入り口箇所は、歩行者・自転車の安全を第一優先に、交通誘導を行っております。



1 0 - 2.安全対策及び環境対策の実施状況



【目白通り 1車線規制（昼間）】

現在、目白通り上り（谷原方面）では、3車線の内の1車線を規制して、工事を行っております。

車両への誘導標識等を適切に設置し、交通事故防止対策を行っております。



10-3.安全対策及び環境対策の実施状況



【東映通り 車線切り廻し箇所】

車道は、曲線となっているため、バスが相互通行できるように幅員を広げております。

夜間の視認性を向上させるため、道路照明、誘導照明を設置しております。



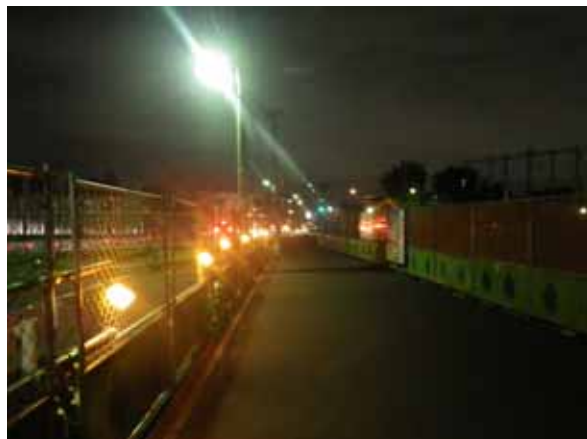
10-4.安全対策及び環境対策の実施状況



【東映通り 車線切り廻し箇所】

歩道は、スムーズに通行できるよう幅員を広げるなど、改善を行っております。

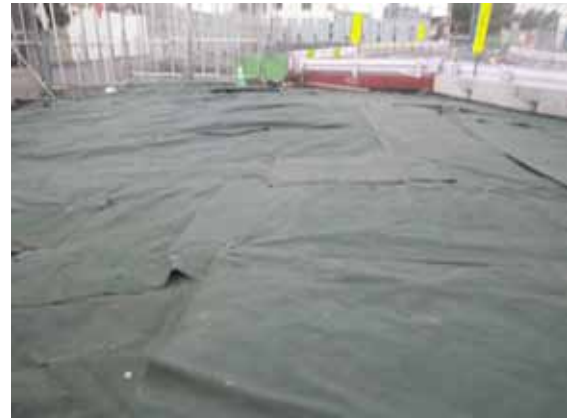
歩行者用に夜間の仮設照明をフェンス沿わせて設置しております。



10-5.安全対策及び環境対策の実施状況

【工事ヤード内の環境対策①】

粉じんの飛散防止対策として、法面はモルタル吹付を行っており、平地の箇所には舗装、防草シートを敷いております。



10-6.安全対策及び環境対策の実施状況

【工事ヤード内の環境対策②】

粉じんの飛散防止、防音対策のためのフェンスを設置しております。
道路隅切り箇所はクリアタイプを使用し視認性を確保しております。
また、散水による飛散防止対策を適宜行っております。



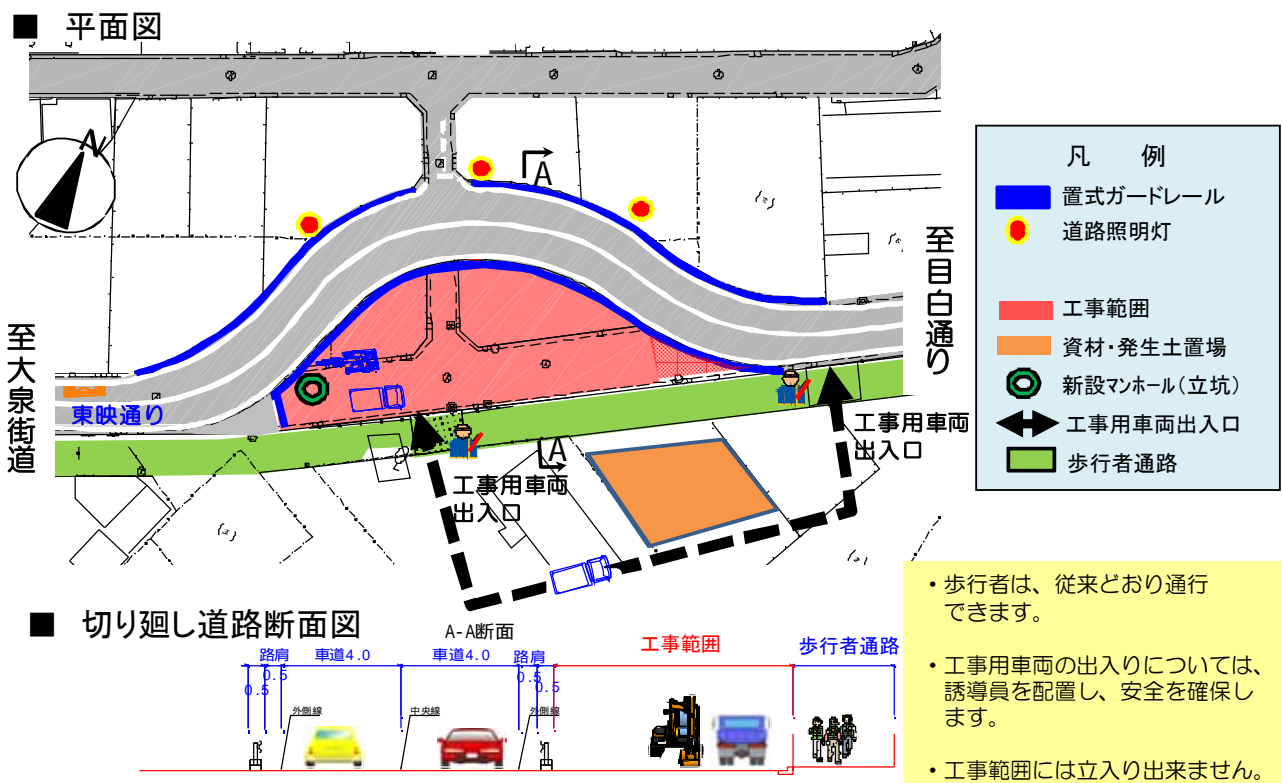
案内 1 びくに公園の利用について

現在、びくに公園への歩行者ルートは下図の通りとなっております。



案内 2 東映通りの利用形態について

現在、東映通りの車道切り廻しを下図の通り行っております。



案内 3 道路規制工事（昼間）のお知らせ

平成28年3月24日まで、
目白通りの車線規制（1車線減少）を
昼間（8:30～18:00）に行います。

作業予定日：平日・土曜日
18:00～8:30の規制は行いません。



案内 4 道路規制工事（昼間）のお知らせ

平成27年11月12日から11月30日の内、10日間
目白通りの歩道規制（幅員の減少）を昼間（9:00～18:00）
に行います。

作業予定日：平日・土曜日
作業日数（予定）：5日間（歩道規制①）、5日間（歩道規制②）
18:00～9:00の規制は行いません。



案内 5 道路規制工事（夜間）のお知らせ

平成27年12月1日から12月14日の内、6日間
目白通りの車線規制(1車線減少)・歩道迂回を
夜間(21:00~6:00)に行います。

作業予定日: 平日・土曜日

作業日数(予定): 6日間 6:00~21:00の規制は行いません。

