

第8回 外環事業に伴う大泉ジャンクション周辺地区安全対策等連絡会

【国交省工事エリア内】道路の工事に関するお知らせ

国土交通省 関東地方整備局 東京外かく環状国道事務所

平成30年11月 2日

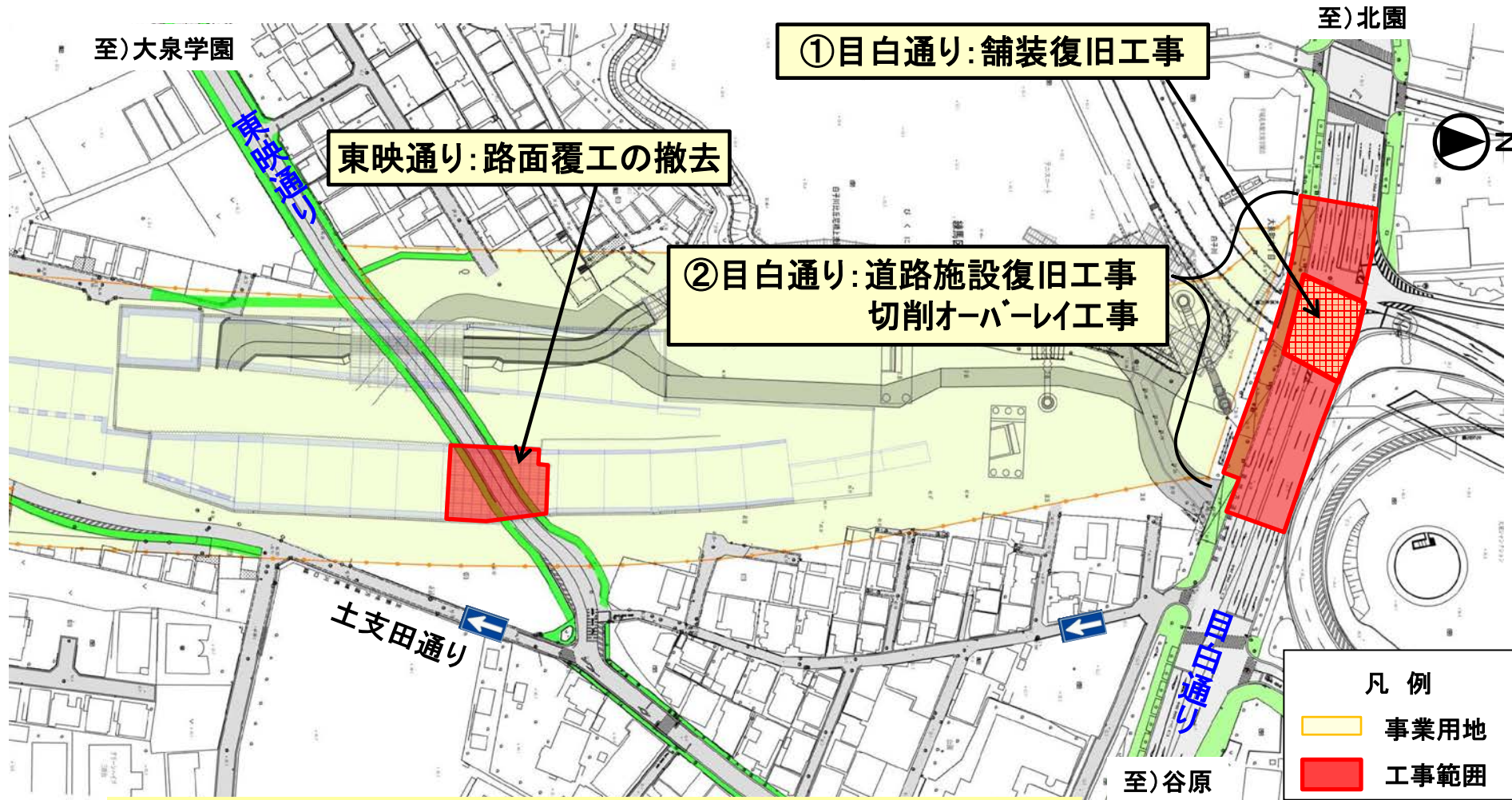
【国交省工事エリア内】道路の工事に関するお知らせ

目白通り: ①舗装復旧工事 【夜間交通規制】平成30年10月29日から平成30年11月26日頃まで

②道路施設復旧工事※切削オーバーレイ工事

【夜間交通規制】平成30年10月29日から平成30年12月13日頃まで

東映通り: 路面覆工の撤去工事【昼間交通規制】平成31年3月以降(2ヶ月程度)を予定



※切削オーバーレイ: アスファルト舗装の表面を削り取り、新たな舗装を打ち直すこと。

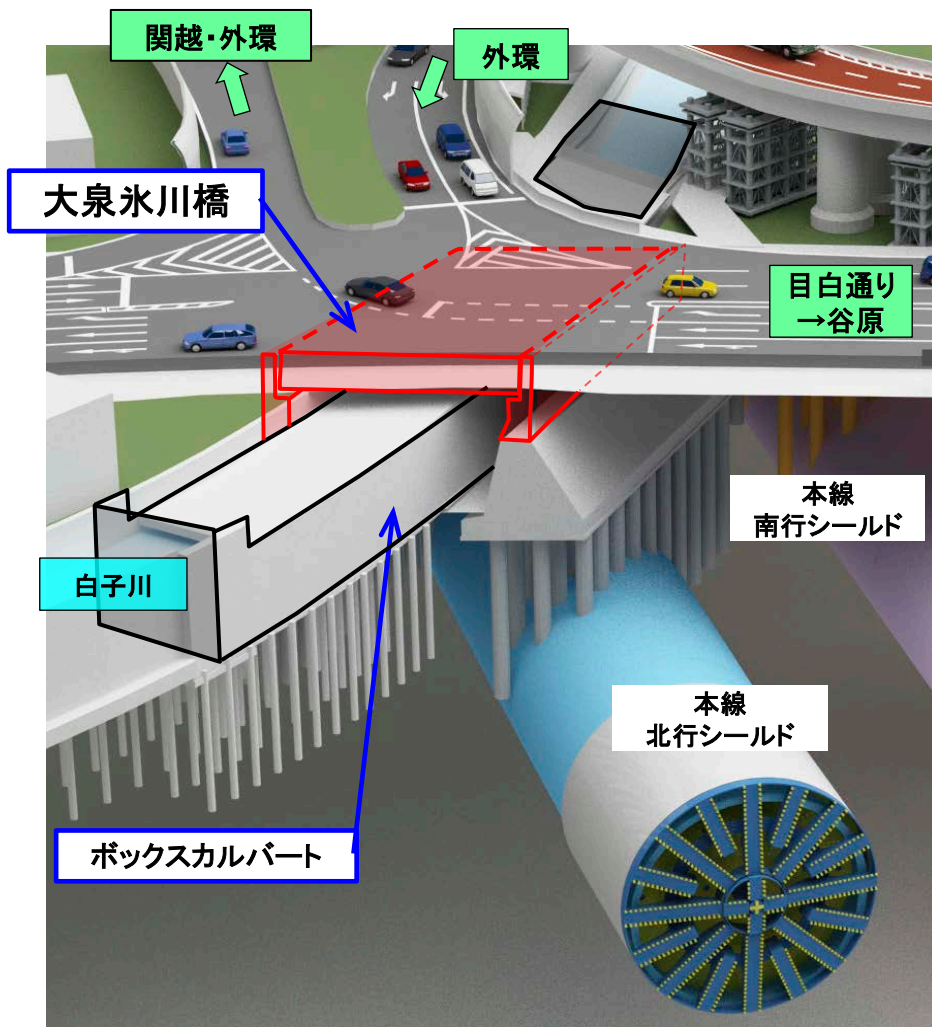
目白通り「大泉氷川橋」撤去後の舗装復旧工事について

平成29年6月より開始した大泉氷川橋の撤去工事が平成30年3月に完了いたしました。

橋梁撤去区間においては、仮舗装での施工となっていることから、舗装の復旧工事として、舗装の打換工事を行いません。

舗装の打換工事は、夜間作業にて車線の切り替えを行いながら行います。

夜間作業： 21:00～6:00



工事着手前

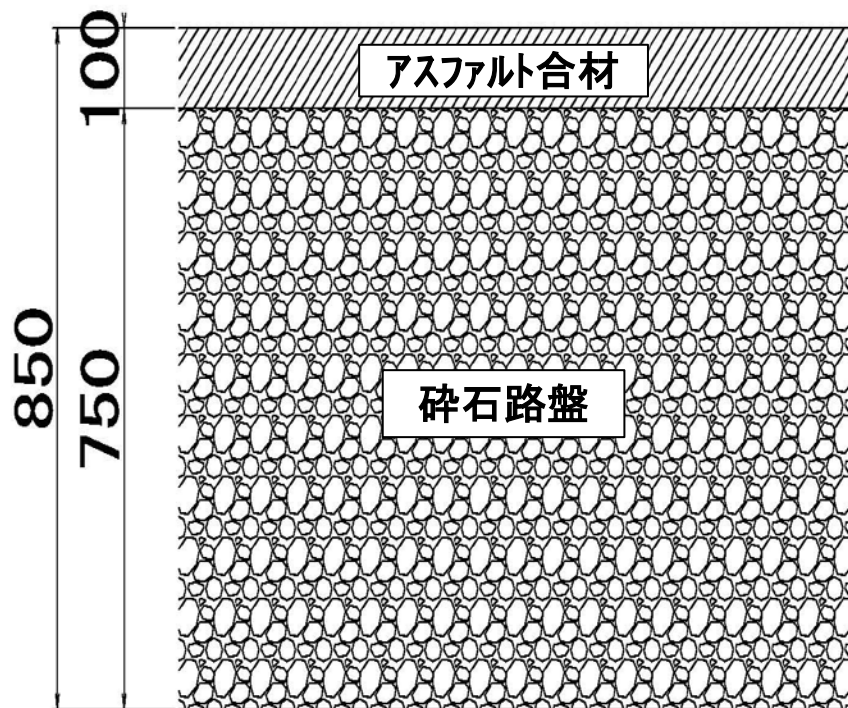


工事完成后



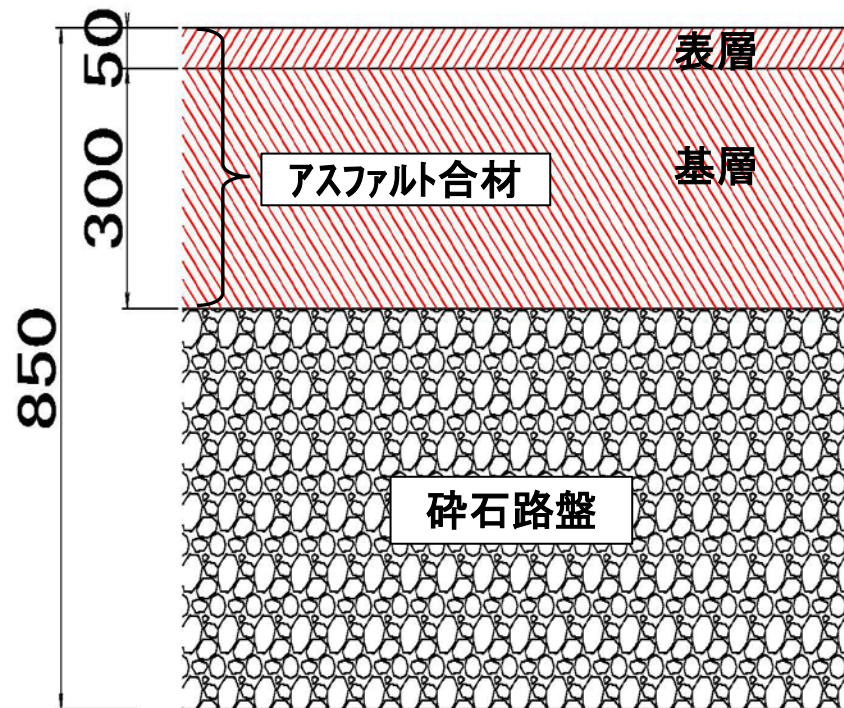
目白通りの舗装復旧断面

仮舗装断面



前回の橋撤去時には、時間の制約があり、即日、交通解放のため、仮舗装とした。

舗装復旧断面



今回の工事では、道路管理者が管理する舗装構成に仕上げるための舗装復旧を行う。

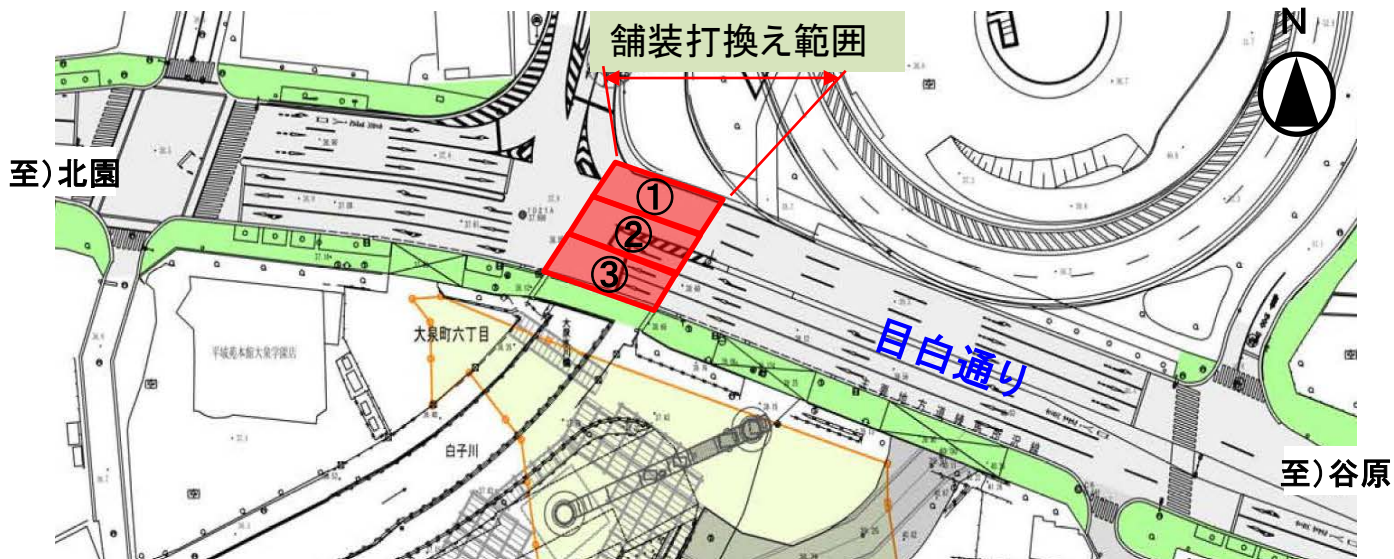
(作業は、11月2・3・26日の3日間を予定)

目白通り「舗装の打換え時」の車線規制

(全て夜間作業)

舗装の打換え工事は、3日間を予定しており、そのうちの1日は、関連工事である橋梁工事での目白通りの通行止めに合わせて実施します。

雨天などの悪天候の場合には、作業を順延いたしますので、工程が変更となります。



【車線規制】

舗装打換え

- ① 11月 2日(車線切り替え)
- ② 11月 3日(車線切り替え)
- ③ 11月26日【目白通り通行止め】

舗装復旧工事における夜間交通規制の例



目白通りの道路施設復旧工事・切削オーバーレイ工事について

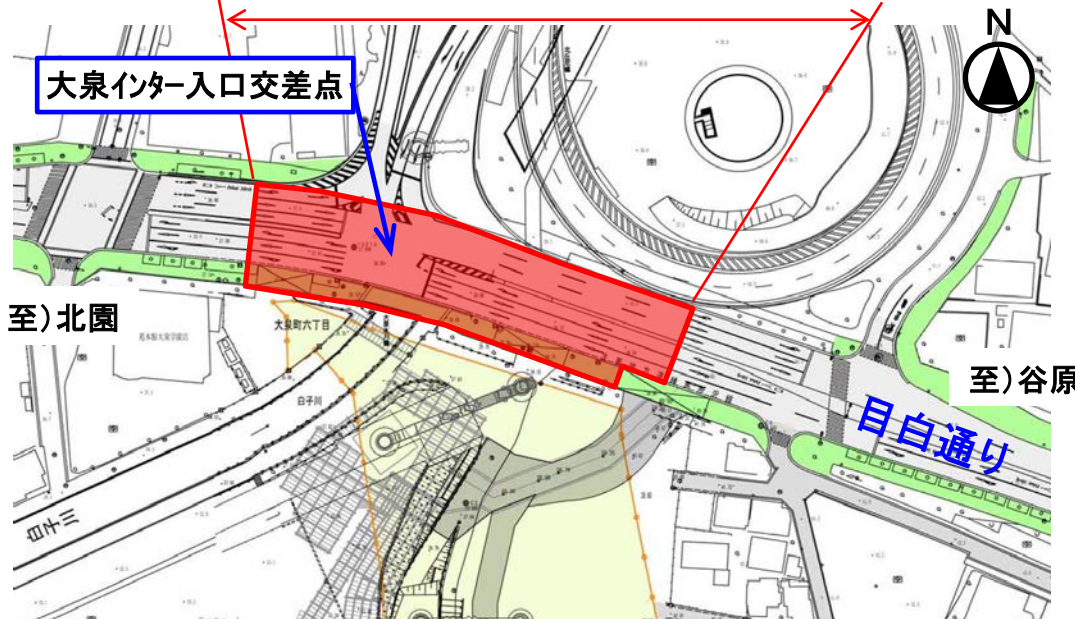
大泉氷川橋の撤去工事で、交通渋滞を避けるために車線を切り替えながら行ったため、舗装表面に段差や区画線を消した跡により綺麗な状態ではありません。

また、車線を切り替えるため、道路施設である防護柵、道路照明灯、中央分離帯などの撤去、移設を行なっているため、道路施設復旧工事と舗装表面を綺麗にするための切削オーバーレイ工事を行ないます。

道路施設復旧工事・切削オーバーレイ工事
夜間作業(21:00～ 6:00)

道路施設復旧・切削オーバーレイ範囲

大泉インター入口交差点



現在の路面状態



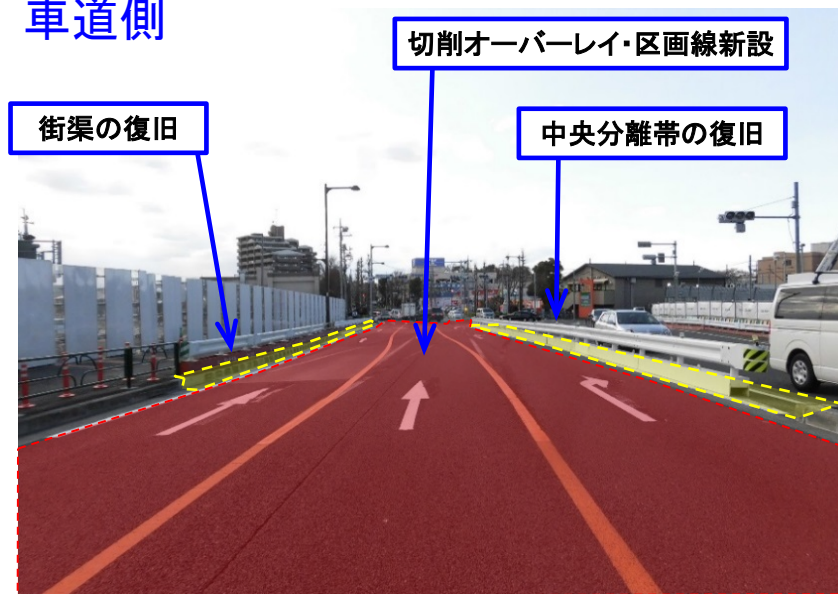
目白通りの道路施設復旧工事・切削オーバーレイ工事の内容について

工事着手前

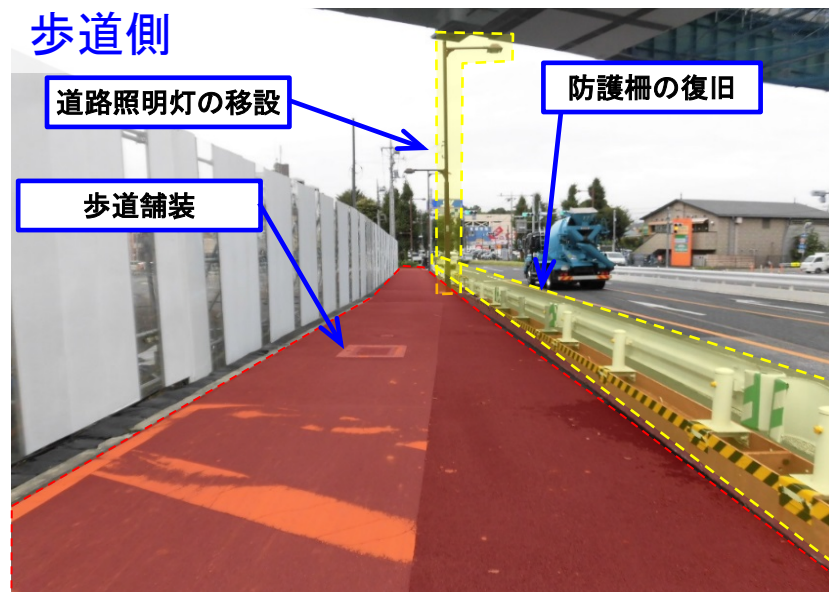


現在

車道側



歩道側



目白通りの車線規制及び歩道切廻しの作業予定

(全て夜間作業)

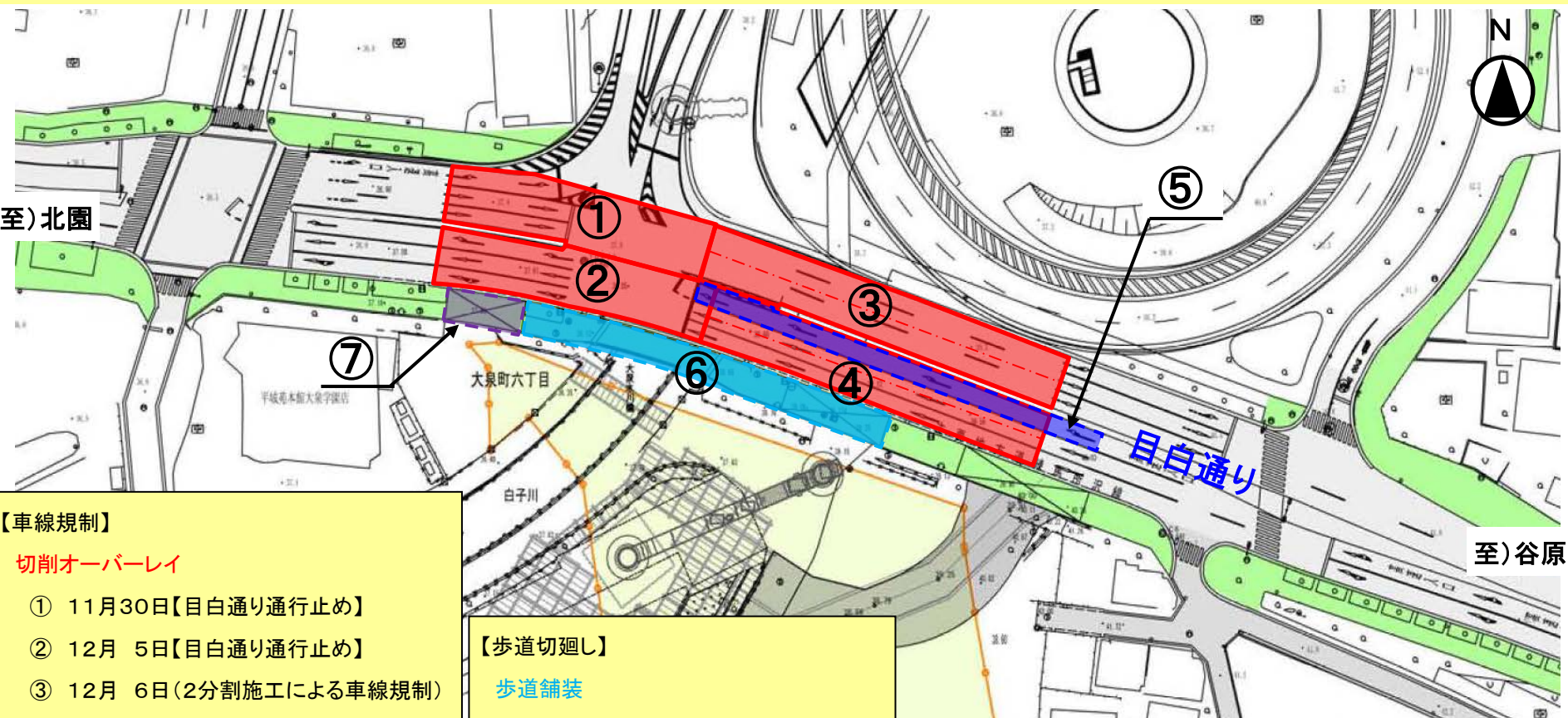
切削オーバーレイ工事は、4日間を予定しており、そのうちの2日間は、関連工事である橋梁工事での目白通りの通行止めに合わせて実施します。

スベリ止め舗装は、切削オーバーレイ工事の後に、1日で実施します。

歩道については、歩道の舗装時に1日迂回を行います。

歩道切下げ(車両乗り入れ部)箇所は、歩行者を車道側に迂回させ、1車線の規制を行います。

雨天などの悪天候の場合には、作業を順延いたしますので、工程が変更となります。



【車線規制】

切削オーバーレイ

- ① 11月30日【目白通り通行止め】
- ② 12月 5日【目白通り通行止め】
- ③ 12月 6日(2分割施工による車線規制)
- ④ 12月 7日(2分割施工による車線規制)

スベリ止め舗装

- ⑤ 12月11日(1車線規制)

【歩道切廻し】

歩道舗装

- ⑥ 11月29日(外環事業用地に迂回)

歩道切下げ

- ⑦ 12月12日(1車線規制して迂回)

目白通りの舗装復旧工事と切削オーバーレイ工事の作業の流れ

舗装復旧工事



切削オーバーレイ工事



- ① 仮の路面10cmをバックホウで掘削し、ダンプトラックに積込み、処理場に搬出する。
- ② 砕石路盤材25cmをバックホウで、ダンプトラックに積込み、作業ヤード内に搬出する(再利用)。
- ③ アスファルトフィニッシャーでアスファル合家材を均等に敷き均しを行う。
- ④ ローラーにて密に締め固める。
- ⑤ ③、④を繰り返して行き、所定の厚さまで仕上げを行う。



- ① 路面5cmを切削機にて削りながら走行し、直接ダンプトラックに積込み、処理場に搬出する。
- ② ロードスイーパーにて路面の清掃を行う。
- ③ アスファルトフィニッシャーでアスファル合家材を均等に敷き均しを行う。
- ④ ローラーにて密に締め固める。

目白通りの工事の案内(お知らせ)

目白通り車線規制のお知らせ

目白通りの舗装をきれいにするため、

平成30年10月29日～

平成30年12月13日(予定)

の期間中(原則、土・日曜日・祝日を除く)に、
夜間車線規制工事(21時～6時)を行います。



- ・作業にあたっては、騒音・振動に細心の注意を払います。
- ・交通誘導員を配置し、歩行者の安全を確保します。
- ・ご不便をお掛けしますが、ご理解・ご協力をお願いします。

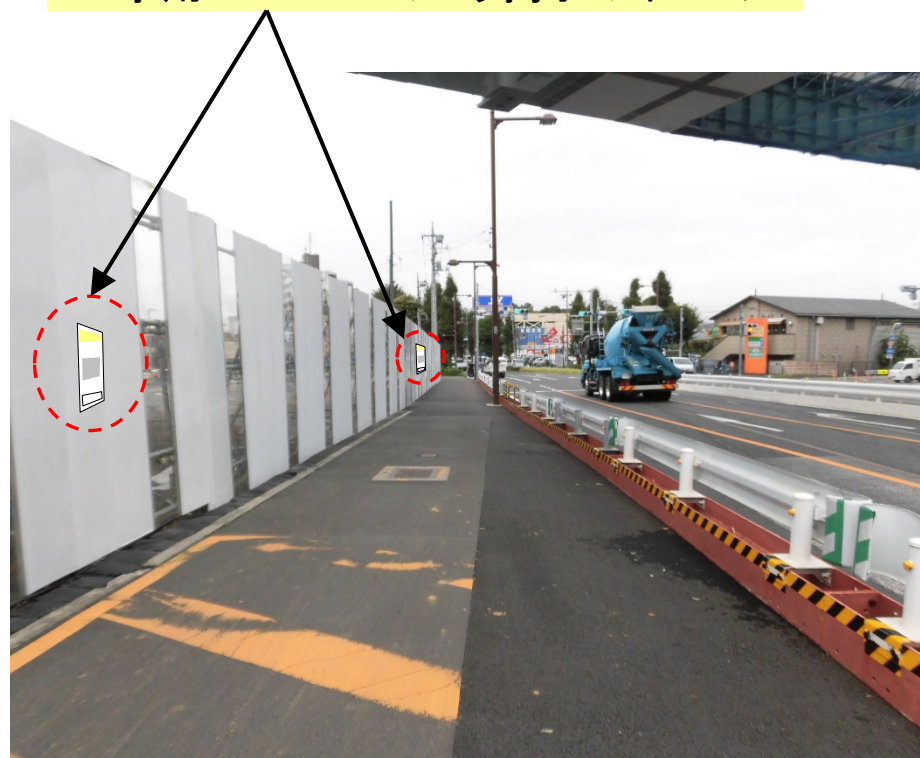
国土交通省 関東地方整備局 東京外かく環状国道事務所 大泉出張所
TEL:03-5372-2356(平日 9:15～18:00)
日工建設株式会社
TEL:0422-26-9602 現場代理人 山口 良之

目白通りの工事に伴い、工事範囲周辺の店舗、家屋の方々には、お知らせのビラを配布します。

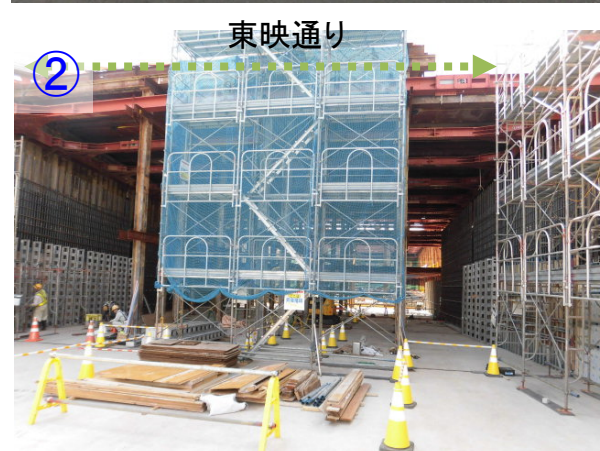
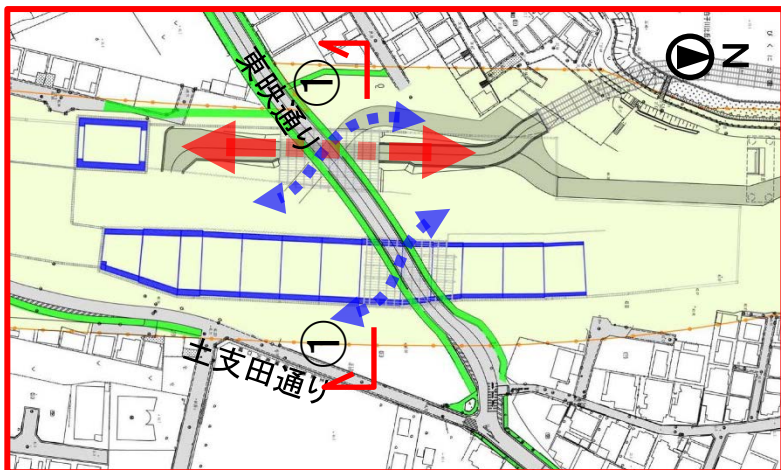
歩行者、ドライバーの方には、看板やお知らせのビラを掲示して案内を致します。

※工事用フェンス数か所にお知らせのビラ(A3縦)の掲示を予定しています。

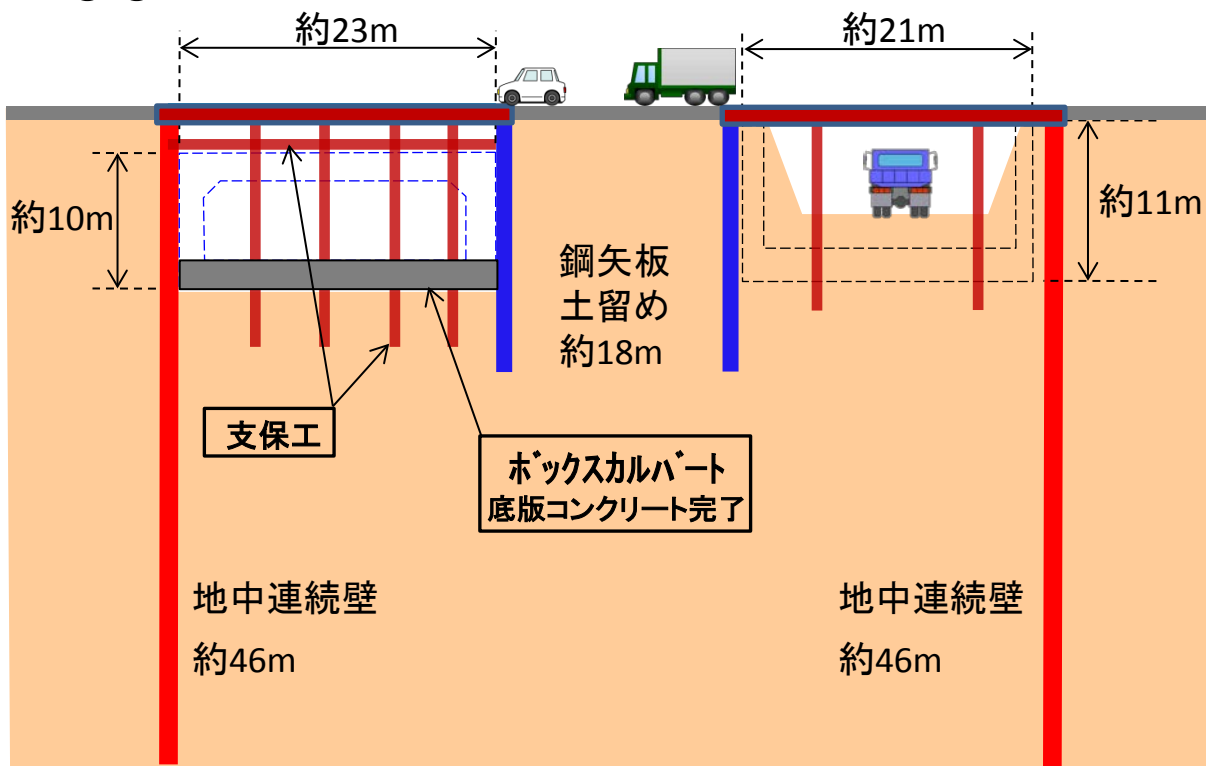
工事用フェンスへのビラ掲示のイメージ



東映通り路面覆工下の状況



■ ①-①断面図

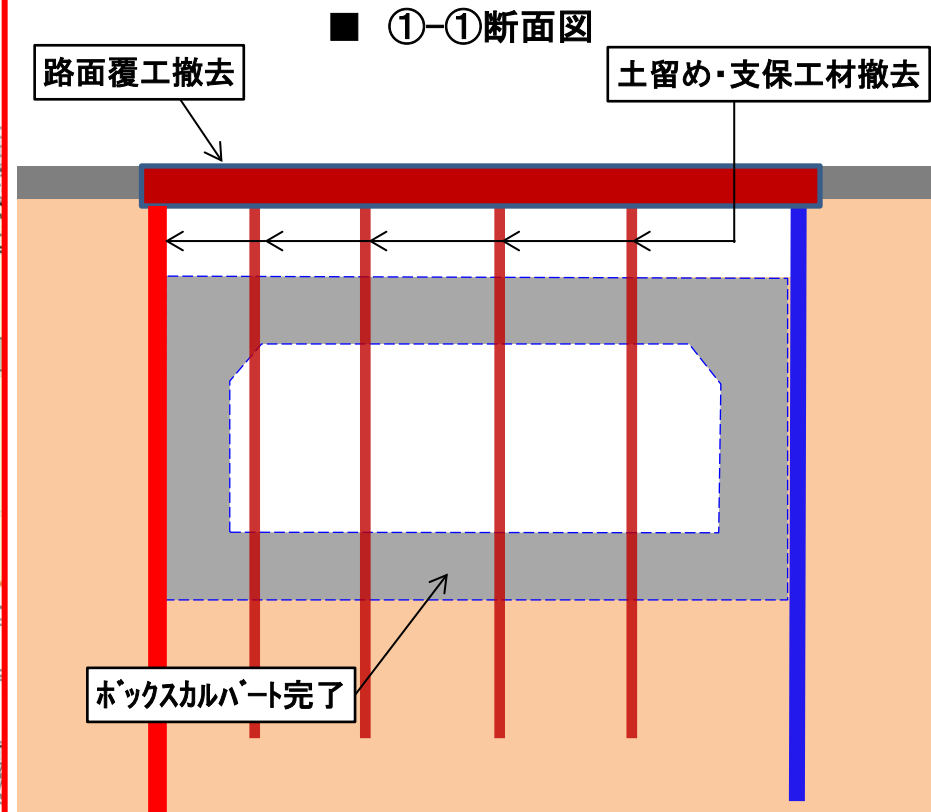
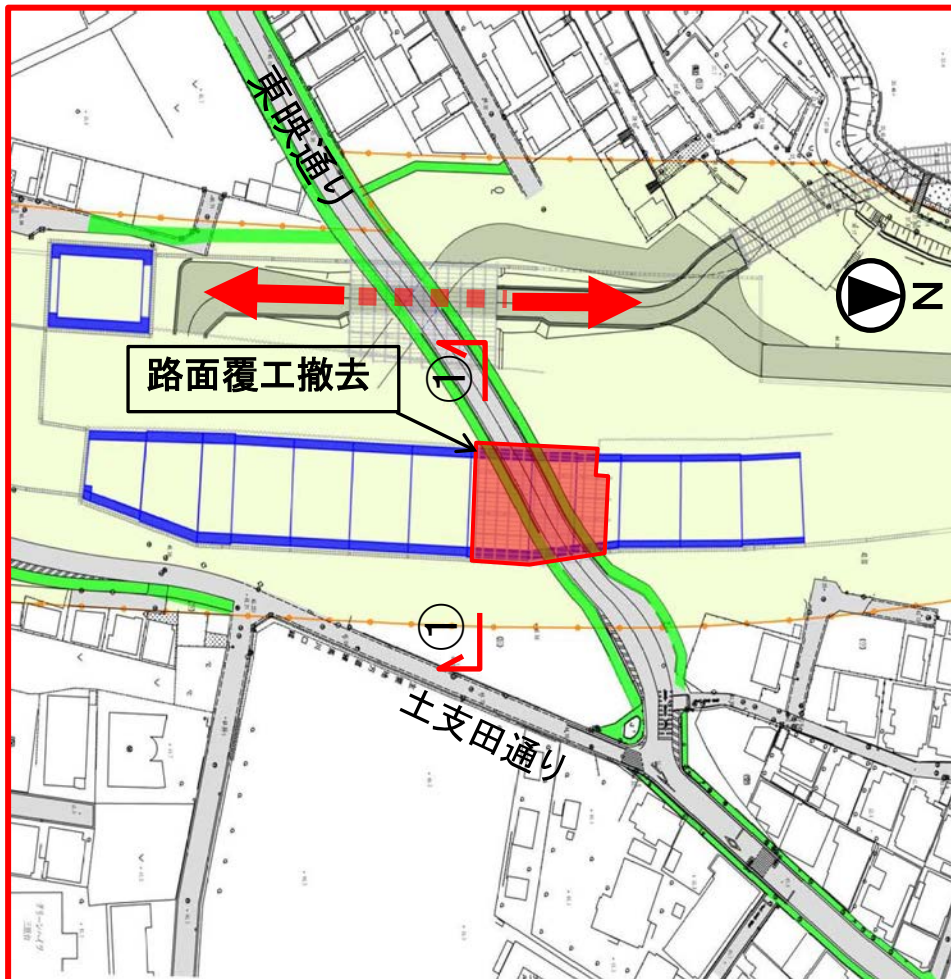


平成31年「春ごろ」からの東映通りでの作業内容

東映通りの路面覆工下で施工を行っていたボックスカルバート構築の完了に伴い、路面覆工及び土留め・支保工材の撤去を行うため、東映通りを南北に切り替えを行います。

交通利用形態は現状を維持して行いますが、車線の切り替え時など、片側交互通行による交通規制を行う予定です。

詳細な施工方法・日時等が決まった段階でお知らせさせていただきます。



たいへんご不便をお掛けいたしますが、
安全最優先で工事を進めて参ります。
ご理解とご協力のほど、よろしくお願いいたします。