

## 懇談会 便り

### 大泉街道歩道部分について整備計画が進んでいます！

まちづくり懇談会で話し合いを進めてきた、大泉街道歩道部分についての整備計画がまとまりつつあります。まちづくり懇談会ではこれまでに、大泉街道が憩いの場となるようベンチの設置や、植栽を充実させることを目標として、東京都へ意見を提示してまいりました。その結果、今年度中に懇談会の意見等を反映させた形で整備が行われることとなりました。



#### ◇懇談会での意見(抜粋)

- ・誰もが憩える場となるようなベンチの設置をお願いしたい。
- ・安全面(自転車との衝突等)に配慮してほしい。
- ・心理的にごみを捨てにくい植栽として設えてほしい。
- ・植栽は、夏の日照りにも耐えられる樹種にしてほしい。
- ・数種類の樹種を植栽してほしい。

#### ◇整備イメージ

★スターダスト フラワーズ アニメと映像 銀河鉄道 999 の街 星や銀河をイメージした四季  
★「Stardust Flowers」 折々の木々を、東京都第四建設事務所に選んでいただきました。★

#### 2季咲キヤマボウシ[高木]

- ☆開花:5~6月、9~11月
- ☆4枚の花びらが星くずのように見え、木いっぱい咲きほこります。
- ☆花の色:白またはピンク

#### アジサイ[低木]

- (ハイエスタスターバースト)
- ☆開花:6~9月
- ☆セイヨウアジサイの八重咲き品種
- ☆白い花で、咲き進む変化も楽しむことができます。

#### シャクナゲ[中木](太陽)

- ☆開花:4~5月
- ☆シャクナゲの品種で、「太陽」の名前の通り赤い花をつけます。
- ☆乾燥や日影、暑さに強い品種です。

ベンチの整備イメージ  
丸みを帯びた親しみやすいデザインで座り心地にも配慮



☆これらの他にも、「ホンコンドウダン」「アベリア」「ロードデンドロンヨシノ」「ベニバナシャリンバイ」等の植栽が計画されています。

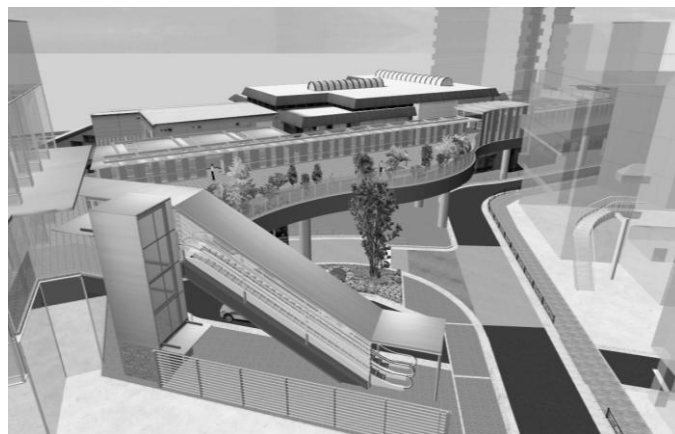
## 大泉学園駅北口地区市街地再開発事業について

大泉学園駅北口地区市街地再開発事業(施行:大泉学園駅北口地区市街地再開発組合)で整備される公共施設については、現時点では右イメージ図にて計画が進んでいます。

事業の主なスケジュールは、以下のとおりとなります。

- ・平成24年10月 既存建物解体工事着手
- ・平成25年1月 着工予定
- ・平成27年3月 完成予定

工事期間中は何かとご不便、ご迷惑をお掛けしますが、みなさまのご理解をお願いいたします。



公共施設のイメージ図(北東側より駅を望む) ▲

### ○ タクシー乗り場 移設のお知らせ ○

大泉学園駅北口地区市街地再開発事業や駅前の工事に伴い、平成24年12月12日(水)にタクシー乗り場が従来の位置から、ゆめりあ1南側の西武池袋線の線路沿いに移設されました。位置については右図をご覧ください。



タクシー乗り場の位置図 ▲

## 大泉学園駅周辺地区における福祉のまちづくりの取組について

区では、「福祉のまちづくり推進条例」にもとづく「福祉のまちづくり総合計画」を定め、ハード・ソフトの両面から福祉のまちづくりを推進しています。

福祉のまちづくりとは、心身の状態や年齢・性別にかかわらず、だれもが安心して自由に社会参加ができ、だれもが多様で快適な生活を選択できる「人にやさしいまち」の実現のための事業に取り組んでいます。

例として、ソフト面ではちょっと休憩のできるベンチの設置、路面の案内サイン、だれもが利用しやすいお店を掲載したバリアフリーマップの作成、おもてなしガイドのご案内(お迎えする側の発想転換)などをご提案しています。ハード面では、「福祉のまちづくり整備助成事業」に基づき、店舗や診療所など多数の方が利用する建築物のバリアフリー整備に助成を行うほか、助成を使う使わないに関わらず、さまざまな整備のご相談に応じます。

今後とも皆様からのご意見・ご要望を伺いながら、「ずっと住みたいやさしいまち」の実現をめざしていきたいと考えております。

路面の案内サインの例 ▶



### ◆お問い合わせ先

《事務局》 練馬区 環境まちづくり事業本部

都市整備部 西部地域まちづくり課 藤本、伊藤、町田

TEL 03(5984)4753 [直通]

E-mail seibu02@city.nerima.tokyo.jp