

北町地区まちづくりニュース

平成28年2月 第51号

発行：練馬区都市整備部
東部地域まちづくり課
編集協力：機首都圏総合計画研究所
(まちづくりコンサルタント)

北町地区では、災害に強く安全で住みよいまちをめざして、密集住宅市街地整備促進事業を進めています。この事業では、災害に強い住宅への建替えの促進、道路・公園などの基盤整備に取り組んでいます。

今回のニュースでは、北町上宿公園拡張整備設計案報告会および平成27年度第八地区祭についてお知らせします。

北町上宿公園拡張整備設計案報告会を開催しました！ 今後は、平成29年4月の開園に向け整備を進めていきます！

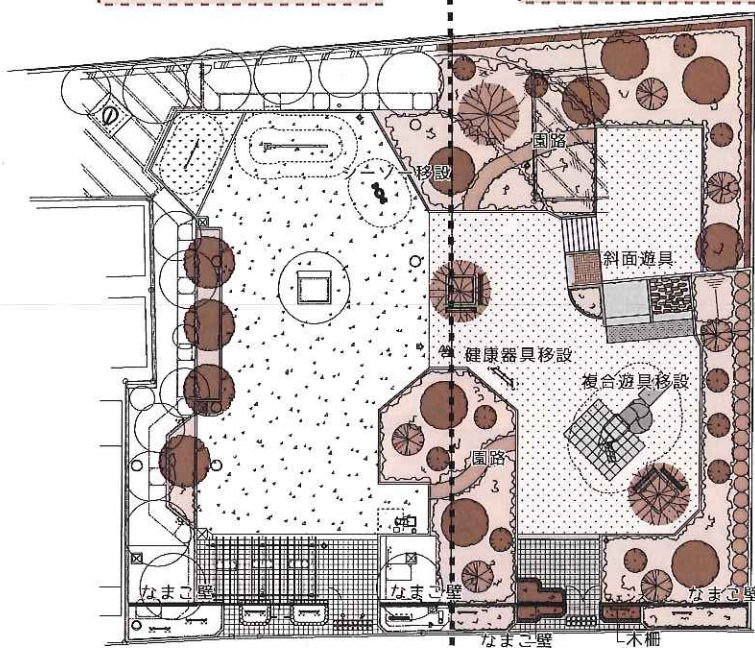
密集住宅市街地整備促進事業で整備された北町上宿公園は、隣接する光が丘消防署北町出張所跡地とその北側の土地まで拡張するにあたり、近隣の方々を中心とした「北町上宿公園拡張整備検討会」により検討が進められ、平成27年11月に区に検討会案が提案されました。

区では、これをもとに基本設計案を作成し、平成28年1月28日に「北町上宿公園拡張整備設計案報告会」を開催しました。

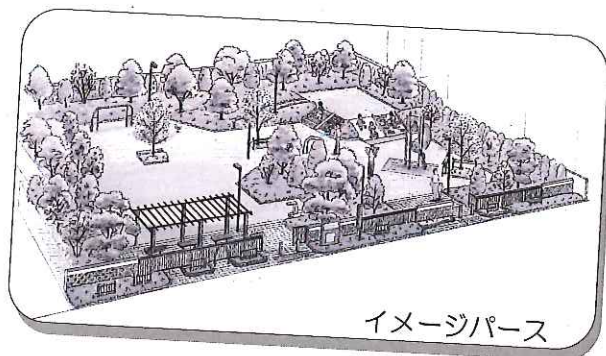
報告会では、遊具の位置や旧川越街道沿いの柵など、提案がどのように反映されたのか、具体のイメージについて、活発な意見交換がなされました。



既存部分 ← → 拡がる部分



- 約1mの既存の段差を活かし、すべり台等の斜面遊具を整備します。
- 東側へ遊びのゾーンを拡げるため、複合遊具や健康器具を移設します。
- 樹木とセットで腰掛ベンチを整備します。
- 夜間閉鎖できるようにフェンスを取り付けます。また旧川越街道の歴史を感じられるよう、フェンスの一部になまこ壁を用います。



イメージパース

今後の予定

今後は、実施設計を進め、平成29年4月の開園に向け、整備工事に取り掛かります。工事の着手は、平成28年秋頃を予定しています。詳しい工事の時期等が決定しましたら、改めてお知らせします。

第八地区祭の「まちづくりコーナー」で

北町ジグソーパズルを出展しました！

平成27年11月1日(日)に、第八地区祭が北町小学校で開催され、練馬区東部地域まちづくり課では「まちづくりコーナー」で「北町ジグソーパズル」を出展しました。

北町地区の公園や道路についてマッピングされた「まちづくり編」と昭和38年の地図を使った「歴史編」の2種類のパズルについて、制限時間の間に解いてもらうもので、小学生を中心に多くの方に挑戦していただきました。

パズルを通して、北町地区のまちづくりの現況や様相を知るきっかけとなりました。



航空写真で見る北町地区のいま・むかし



1947年(昭和22年)

左の写真は今から約70年前の北町です。まだ、建物は少なく、旧川越街道沿いに建物が密集していることがわかります。また南には練馬駐屯地が整備されています。当時は、上板橋駅から Grant ハイイツ駅(現・光が丘付近)間を東武鉄道啓志線が通っており、駐屯地南側には「練馬倉庫駅」がありましたが、1959年の廃線に伴い、当駅も廃止されました。なお「東武練馬駅」は、1931年に開設されています。

右の写真は現在の北町です。上の写真と比較すると、地区全体で住宅を中心に建物が急増したことが見てとれます。

また70年前には整備されていなかった環状8号線が地区を縦断しているほか、幅員の狭い生活道路も地区内にいくつも整備されたことがわかります。

一方、旧川越街道・東武練馬駅前の南北を斜めに通る道路・練馬駐屯地など、昔からの様相を伺える箇所もみられます。



2014年(平成26年)

1947年の航空写真は、ホームページ「Googleマップを使って過去の地形図や空中写真を見る」を使用し、編集したものです。
【参考URL】<http://user.numazu-ct.ac.jp/~tsato/webmap/map/gmap.html?data=history>

問合せ先



練馬区 都市整備部 東部地域まちづくり課
TEL: 03-5984-4749 (ダイヤルイン)
担当: 根木・堀江