

# 北町地区まちづくりニュース

発行：練馬区環境まちづくり事業本部  
都市整備部東部地域まちづくり課  
編集協力：株式会社総合計画研究所  
(まちづくりコンサルタント)

平成26年3月 第45号

## 密集住宅市街地整備促進事業による まちづくりを進めています

北町地区では、災害に強く安全で住みよいまちをめざして、平成8年度から密集住宅市街地整備促進事業を進めております。この事業では、道路・公園などの基盤整備、災害に強い住宅への建替えの促進に取り組んでいます。

最初に、みどりバス氷川台ルート<sup>①</sup>の東武練馬駅乗り入れについてご案内します。地区の皆さまの生活のお役に立てればと思います。



## 平成26年4月16日(水)から [試行運行]

### みどりバス 氷川台ルート が

### 練馬駅・東武練馬駅 に乗り入れます！

練馬光が丘病院～光が丘駅～練馬春日町駅東～練馬駅  
～氷川台駅～氷川台福祉園～東武練馬駅入口

みんな  
のってねり♪



練馬区公式アニメキャラクター  
ねり丸 © 練馬区

区内5駅（光が丘駅・練馬春日町駅・練馬駅・氷川台駅・東武練馬駅）をつなぐルートになります。お出かけの際には、ぜひご利用ください。

※年末年始（12月29日から1月3日）を除く毎日運行

詳細は合わせてお配りしている  
チラシをご覧ください！

# □ 「北町上宿(かみじゅく)公園」が 自主管理公園になります！

北町上宿公園は平成22年から地区の皆さまが主体となって、どのような公園にするか検討するためのワークショップを重ね、区がその内容を踏まえて、設計・工事を行い整備された公園で、平成25年4月から開園しています。

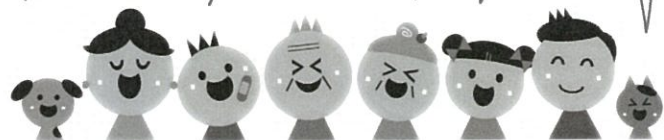
このたび、地区の皆さまにより「公園の自主的かつ適切な管理運営を行うことにより、コミュニティ意識の醸成と公園愛護意識の向上を図ること」を目的とした、北町上宿公園管理委員会が組織されました。平成26年4月からは地域の力で清掃などを行う自主管理公園となります。

公園利用ルールの詳細などは次回のニュースでご紹介させていただく予定です。



▲北町上宿公園

みんなの公園だから、  
みんなで育てよう♪



# □ 第31回北町地区まちづくり委員会を開催しました！

「北町地区まちづくり委員会」は各町会・商店会から推薦された皆さまから構成され、密集事業を中心に、北町地区のまちづくりの進め方について、ご相談させていただいております。

今回は以下の議題で平成26年3月7日(金)に第31回北町地区まちづくり委員会を開催しました。



▲会議の様子

## ～当日の議題～

- (1) 平成25年度の実績と平成26年度の取組みについて
- (2) 地区計画検討について

問合せ先



練馬区 環境まちづくり事業本部 都市整備部 東部地域まちづくり課  
TEL : 03-5984-4749 (ダイヤルイン)  
担当：小板橋・北條