

かみしゃく ニュース 19 号

[発行] 上石神井駅周辺地区まちづくり協議会

～まちづくり協議会からのご報告～

まちづくりの実現に向けてステップアップ！

まちづくり協議会では、上石神井周辺地区のより良いまちづくりの具体化に向けて、南北道路や鉄道立体化の動きなどに合わせた検討や、できることからまちの改善を進める検討など、様々な取組みを進めています。

今後とも、協議会の活動へのご理解とご協力をよろしくお願いいたします。

武蔵関駅周辺地区まちづくりフォーラムに参加しました！

上石神井・武蔵関・上井草の3駅が連携して、西武新宿線の立体化と駅周辺のまちづくりを促進していきます。

平成 24 年 2 月 25 日に、武蔵関駅周辺地区まちづくり協議会・練馬区の共催により、「武蔵関駅周辺地区まちづくりフォーラム」が関区民センターにおいて開催され、多くの方々が来場しました。

講演では、二名の講師により関町の歴史などが紹介され、その後、武蔵関駅周辺地区まちづくり協議会が作成したまちづくり提言書(案)が報告されました。

西武新宿線沿線のまちづくり座談会では、当協議会を代表して会長が参加し、沿線各駅のまちづくり活動の報告や意見交換がされました。



まちづくりの具体化に向けての検討

協議会では、引き続きまちづくりの具体化に向けた検討を進めます。

<平成 23 年度>

南北道路の整備や鉄道の立体化などに合わせたまちづくり手法などについて検討

住宅地の緑化および景観づくり、狭あい道路の改善などについて検討

<平成 24 年度 (予定)>

南北道路や鉄道立体化などの進捗状況に応じた、具体的なまちづくりの検討の継続

安全で暮らしやすい住宅地の環境の維持や向上に向けて、具体的なまちづくりの検討の継続

上石神井・武蔵関・上井草の3駅が連携し鉄道立体化を促進

まちづくりの実現

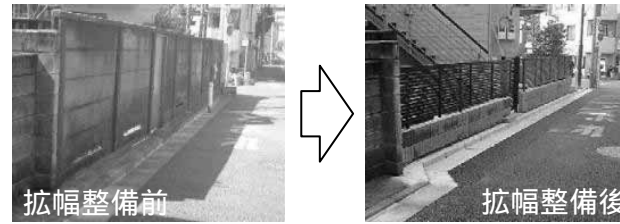
まちづくりが先行する近隣の地区の紹介

練馬区の助成制度などの紹介

練馬区の制度の活用や街並みのルールづくりを行い、住宅地のみどりと安全な道づくりなどを進めます。

狭あい道路拡幅整備事業 (練馬区)

現況幅員が4mに満たない「狭あい道路」で、建築基準法上、後退が必要な道路を拡幅整備する場合、塀などの撤去と整備費の一部を助成しています。



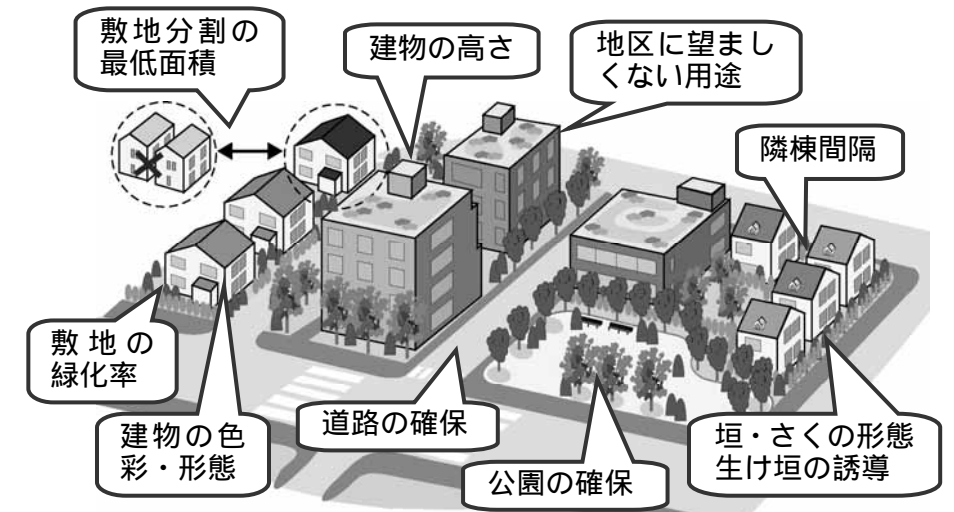
みどりの街並みづくり助成制度 (練馬区)

みどり豊かなまちづくりを進めるため、道路に面して生け垣をつくる方、屋上や壁面を緑化する方を対象に、補助金を交付しています。



地区計画制度

地区の方々が建替えの際のルール(土地利用や道路・公園、みどりや街並みなど)を話し合い、都市計画として定めることができます。地区計画で定めることができる主なルールは以下のとおりです。



*詳しくは、練馬区ホームページ(<http://www.city.nerima.tokyo.jp>)にて、上記の事業・制度名をサイト内検索してご覧ください。

まちづくり手法や先行的な事例地区の検討など、まちづくりの具体化に向けて検討を進めています。

保谷駅南口のまちづくり

駅前広場の再整備と駅前街区の再開発を一体的に実施し、交通利便性の向上と駅前の賑わいづくりを進めています。



大泉学園駅北口のまちづくり

駅前の道路等の整備と商店街の街並み誘導などを連携させて、交通安全性の向上とお店が連続する賑わいづくりを進めています。



土支田中央地区のまちづくり

都営地下鉄大江戸線延伸を踏まえ、まちの基盤となる道路等を整備し、良好な住環境と利便性が調和するまちづくりを土地区画整理事業などにより進めています。



田柄五丁目地区のまちづくり

光が丘周辺の無秩序な市街化を抑制し、良好な住環境を形成するため、安全な道路や身近な公園の整備、潤いのある街並みづくりを進めています。



石神井公園駅南口のまちづくり

西武池袋線の高架化と連携し、駅前広場や道路の整備と合わせて、商店街の賑わいづくりなど、周辺のまちづくりを進めています。



～ かみしゃく まち便り その 10 ～

このコーナーでは、地域の特徴を表す「もの」や「こと」をピックアップし、紹介します。第10回は「千川通りの地域景観資源の登録」です。

千川通りの地域景観資源の登録

練馬区では、まちの自慢となる地域の景観を皆さんから推薦していただき登録する「とっておきの風景教えてください（地域景観資源登録制度）」を実施しています。

上石神井地域では、千川通り（上石神井一丁目31番付近～中村北四丁目20番～旭丘一丁目3番）が登録されています。（平成23年11月1日現在）

登録された資源は、区のホームページからご覧になれます。皆さんも上石神井地域の特徴を表す「もの」や「こと」を推薦してみませんか？

詳しくは <http://nerima-totteoki.blogspot.com/> をご覧ください。



千川通り

協議会からのお知らせ

上石神井駅周辺地区のまちづくりに関するご質問がありましたら、お問い合わせください！

協議会では、まちづくりの具体化に向けて、様々な活動を行っています。

地域のみなさまが、以下のようなことなどをお考えの際は、下記の問い合わせ先までお気軽にご連絡ください。より良いまちづくりに向けて、一緒に話し合いましょう。

自宅周辺の景観や街並みづくりを考えてみたい方

建替えに伴い、自宅と接する狭あい道路（幅員4m未満）の改善を考えてみたい方

道路に面して、自宅の境を生け垣にしてみたいと考えている方

▶▶▶ お問い合わせは、事務局まで...

上石神井駅周辺地区まちづくり協議会 事務局

練馬区 環境まちづくり事業本部 都市整備部 西部地域まちづくり課

（担当：渡邊、木村、大塚）

TEL：03-5984-1278（直通）