

～まちづくり協議会からのご報告 1～

まちづくり見学会を開催しました！

「上石神井駅周辺地区まちづくり協議会」では、平成20年11月13日にまちづくり見学会を開催しました。テーマ別懇談会において検討中である「まちの基盤整備」と「住環境の維持・保全」に関わる事例を調査し、主に世田谷区の小田急線沿線の各地区を見学しました。

詳しくは2～3面でご報告します。



▲まちづくり見学会の様子

～まちづくり協議会からのご報告 2～

「テーマ別懇談会」検討継続中！

今年度からはじまった「テーマ別懇談会」は、基盤整備懇談会が5回、住環境懇談会が2回開催される等、検討が進められています。

基盤整備懇談会では、グループ協議も交えながら、まちの基盤整備のあり方を検討し、協議会への報告準備を行ってきました。

住環境懇談会では、「まちあるきワークショップ」を実施し、普段見慣れたまちをあらためて見直し、まちづくりの課題を参加者で調査しました。



▲まちあるきワークショップの様子

上石神井のまちづくりに参考にしたい事例を紹介します！ ～まちづくり事例見学会のご報告

経堂駅周辺

●駅前広場・ロータリーの状況



駅前広場は、高架下部分を利用した一般車用ロータリー（左）と駅前部分のバス専用ロータリー（右）がありました。

●鉄道の高架下の活用状況



鉄道の高架下は、店舗や自転車駐輪場（右）として活用されていました。また、ロータリーに面する部分には、区立図書館（左）が整備されていました。

●駅周辺の状況



駅周辺では、幹線道路と駅前広場を結ぶ広幅員道路の整備が進められていました。また、鉄道高架化に伴う車両基地の跡地の開発も進められていました。

まちづくり事例見学会の概要

平成20年11月13日に、上石神井駅周辺地区まちづくり協議会、まちの基盤整備懇談会、住環境の維持・保全懇談会のメンバーにより、まちづくり見学会を実施しました。

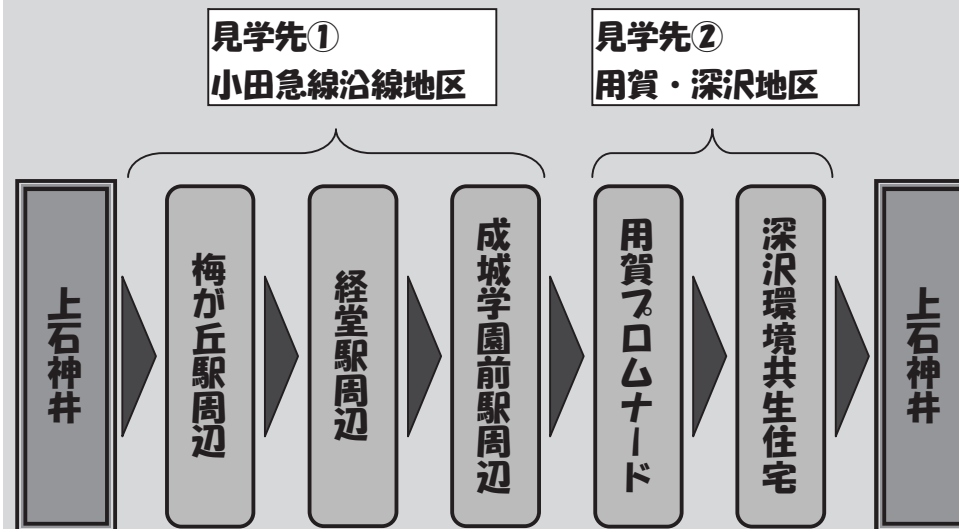
まちづくり見学会では、近年、鉄道高架化事業が行われた小田急線の駅周辺地区をはじめ、合計5地区を見学しました。

* * *

実施日：平成20年11月13日（木）

参加者：計23名

<当日の見学ルート>



上石神井駅周辺地区のまちづくりに向けて（参加者の意見等）

- 高架下に図書館や駐輪場といった公共施設を入れるという事例は、上石神井の参考になった。（経堂駅高架下）
- 鉄道立体化に伴い駅ビルを整備した事例では、周辺商店街とうまく関係が築けるのかが気になった。（成城学園前駅）
- 住宅地の中ではあるが、水の流れるプロムナードがあるのは心地よい。維持管理が大変ではないか。（用賀プロムナード）
- 敷地内に多くの緑を配した集合住宅は、周辺住宅地の住環境の向上にも役立っているように感じた。（深沢環境共生住宅）

梅が丘駅周辺



学校の教育環境や歩道のバリアフリー等に配慮した都市計画道路の整備が見られました。

住宅地の中の羽根木公園には、子どもたちのためのプレイパークが設置されていました。

※子どもたちが自然や道具・工具を使いながら、おもいおもいに遊ぶことのできる公園



用賀プロムナード



用賀駅から砧公園・世田谷美術館に至るプロムナードが整備されていました。

プロムナードは歩道が広く確保され、街路樹や水路が整備されました。



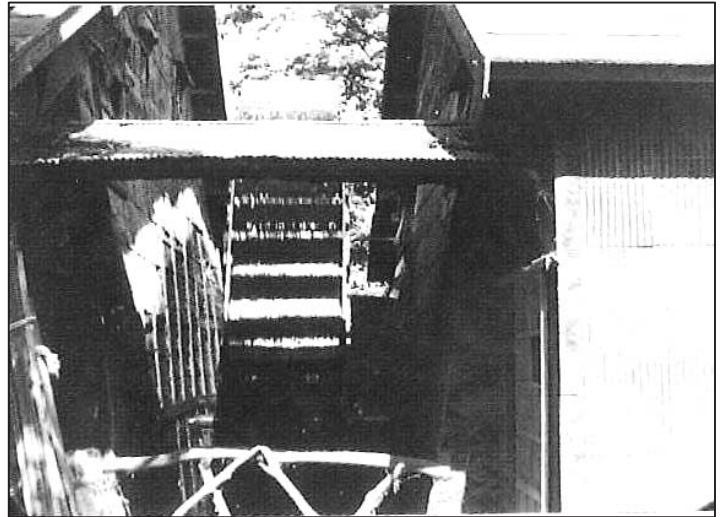
～ かみしゃく まち便り その4 ～

このコーナーでは、まちづくり協議会の意見交換において取り上げられた、地域の特徴を表す「もの」や「こと」をピックアップし、紹介します。今回は「水車」です。

千川上水の水車

上石神井駅周辺地区の南側には、かつて、千川上水の流れを利用した水車が見られました。明治期から昭和40年頃まで水車が回っており、製粉などの動力として使用されていました。

現在、この水車があった場所には集合住宅が建てられ、付近には児童遊園も見られます。植込みには水車で使用された石臼が残っており、当時の面影を伝えています。



出典：練馬区郷土資料特別展図録「千川上水展」(練馬区教育委員会)

協議会からのお知らせ

■まちの特徴ある風景や懐かしい風景などを教えてください！

日々暮らす上石神井のまちで気に入っている風景や、思い出のある風景などがありましたら、ぜひ協議会事務局までお知らせください。まちづくり協議会やテーマ別懇談会における検討に活かしてまいります。写真など、その風景がわかりやすい資料をあわせてご提供いただければ幸いです。

■商店街活性化に向けた取り組みを行っています！

昨年度のまちづくり協議会では、地域の皆様へのアンケート調査等を通じ、「商店街活性化の基本方針」をまとめました。この成果の周知を図り、具体的な活性化の取り組みの実現を促進するため、「出張講座」を実施しています。

商店街活性化について興味や関心のある商店会や商店主の方は、協議会事務局までお問い合わせ下さい。

▶▶▶ お問い合わせは、お近くの委員又は事務局まで…

上石神井駅周辺地区まちづくり協議会 事務局
練馬区環境まちづくり事業本部
都市整備部西部地域まちづくり課 舎川、大野

TEL : 03-5984-1278 (直通) FAX : 03-5984-1226
E-mail : SEIBU04@city.nerima.tokyo.jp