

さくらだい

江古田 えこだより



ひがし
ながさき



平成21年12月発行

発行：練馬区環境まちづくり事業本部都市整備部東部地域まちづくり課 編集協力：(株)象地域設計

1 「みんなで確認・まち歩き」のご報告

みなさんと一緒に江古田のまちを確認しました！

11月8日（日）に「みんなで確認・まち歩き」と題して、まちの魅力の再発見と密集事業で行ってきた整備状況の確認を行いました。

当日は、栄町町会、小竹町会、羽沢町会を中心とする18名の皆様にご参加いただき、3班に分かれて「まち歩き」を行いました。そして、班ごとに意見や感想を出し合い、「まち歩きマップ」にまとめました。

ご参加いただいた皆様、ありがとうございました。



まち歩きマップ発表の様子▲

まち歩き

地図を片手にまちを歩き、気になるところを写真に撮りました。普段生活しているまちをいつもと違った気持ちで歩くことで、新しい発見をしていただけたと思います。



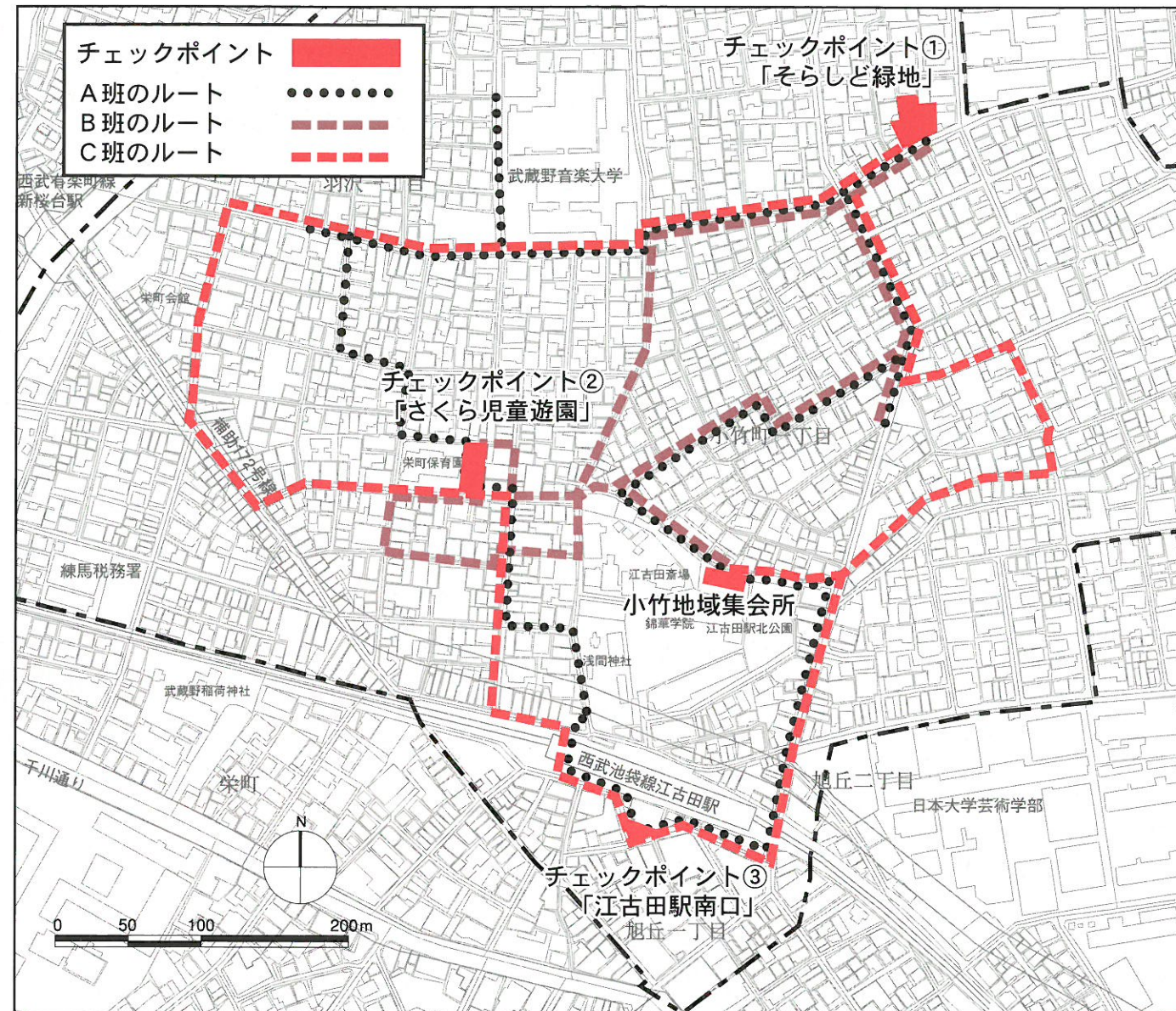
マップづくり

大きな住宅地図に、歩いたルートやまちの魅力や発見、整備についての感想などをまとめました。報告会も大盛況で、熱の入った会になりました。



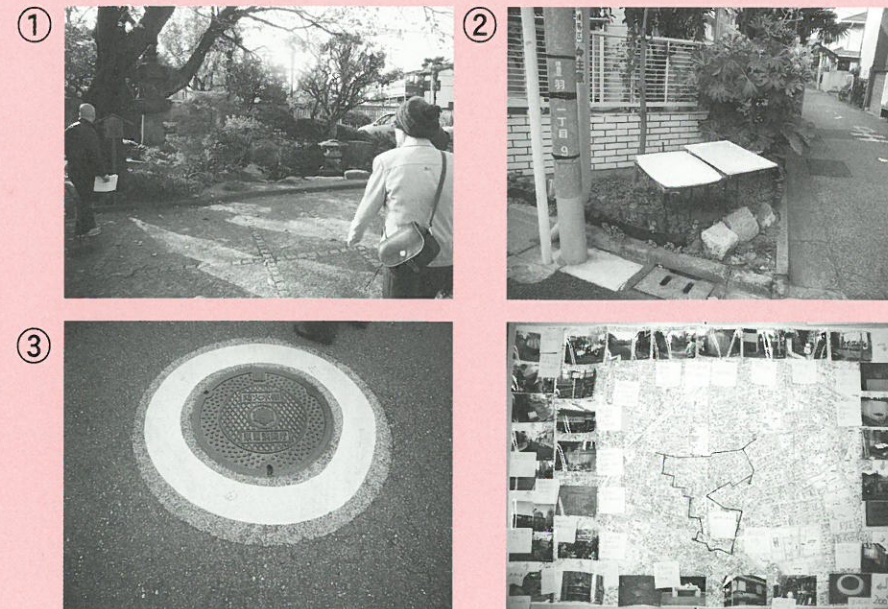
まち歩きの様子

まち歩きは、3つのチェックポイント（そらしど緑地、さくら児童遊園、江古田駅南口）を確認し、班ごとに自由に歩きました。歩いたルートと報告の概要をご紹介します。



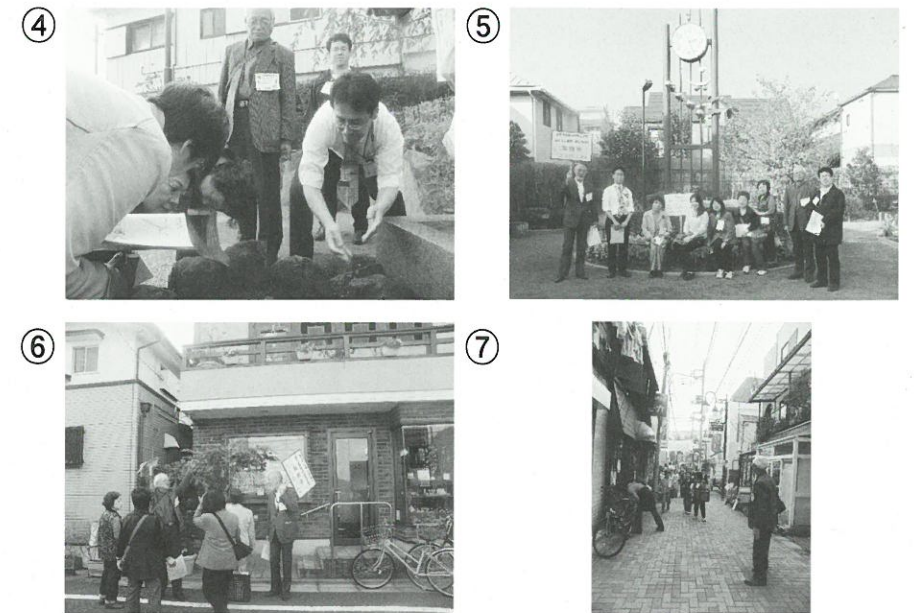
A班

- ① 武蔵野音楽大学の中には日本庭園があり、歴史ある灯籠が置かれています。
- ② 道路の隅切り部分が、ちょっとした物置として使われています。
- ③ 防火水槽は公園だけでなく、道路の下にも設けられています。
※右下はまちづくりマップです。



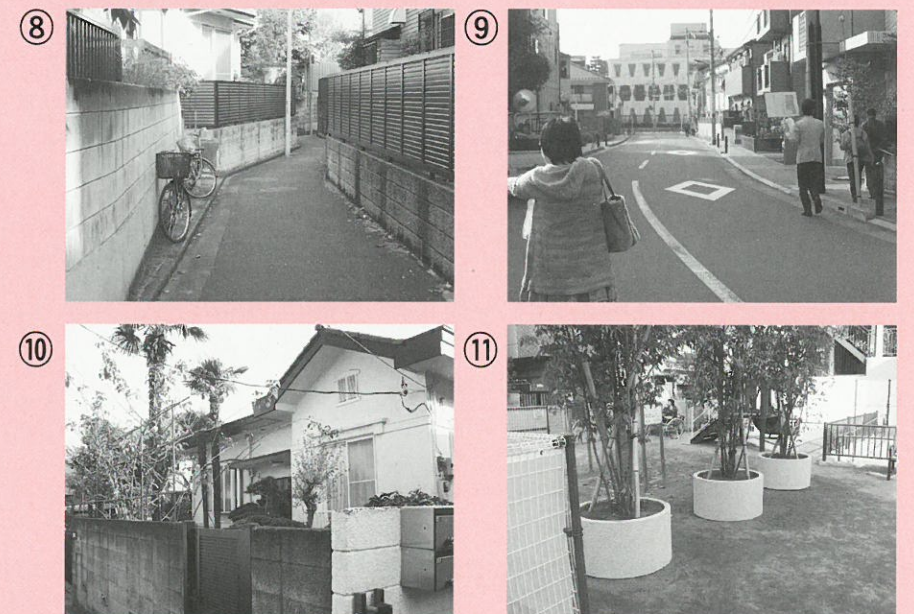
B班

- ④ 水琴緑地では何度か挑戦して水琴窟を鳴らしました。
- ⑤ そらしど緑地は整備された公園の中で一番風景が良いです。
- ⑥ 浅間通り沿いの喫茶店はギャラリーが併設されています。
- ⑦ 音大通りはカラー舗装と音大通り広場緑地で商店街の広がりが感じられます。



C班

- ⑧ 水路敷きは歩きやすく便利ですが、夜は暗くて怖いです。
- ⑨ 小竹通りと武蔵野音楽大学をつなぐ道路は広くなりました。
- ⑩ 羽沢には国の登録文化財に指定された木造建物があります。
- ⑪ さくら児童遊園に設置されたプランターは子どもの安全性について指摘がありました。



2 まちづくりワークショップ

中学生にそらしど緑地の防災設備を紹介しました！

10月3日（土）に小竹町会と旭丘中学校による防災訓練が行われ、「そらしど緑地」に設置されている防災設備（非常用トイレ、かまどスツール、ソーラー照明）をご紹介します。

当日は小雨の中での訓練になりましたが、身近な公園にも防災設備が設置してあることを知っていただくよい機会になったと思います。

防災訓練の様子▶



3 すまい・建替え相談会のご報告

第2回すまい・建替え相談会を開催しました！

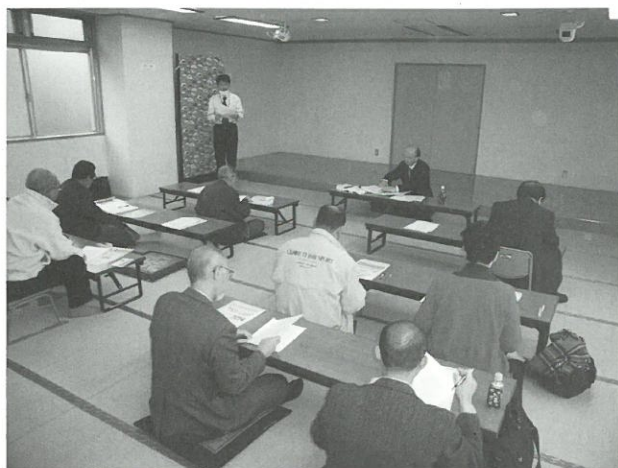
11月4日（水）に今年度2回目の「すまいづくり講座」と「すまい・建替え相談会」を開催しました。

すまいづくり講座

「これからの住宅建築はどうなるか」

10月1日に施行された住宅瑕疵担保履行法を中心に、すまいに関する法律について、弁護士の榎本武光さんにお話ししていただきました。

住宅瑕疵担保履行法では、工事会社等に国の指定する保険への加入が義務付けられ、工事会社等が倒産して建物の瑕疵補修が行えない場合、保険法人に保険金が請求できません（2000万円が上限）。また、法律に反する瑕疵担保責任に関する工事契約は無効になります。対象になる建物は新築住宅に限られます。



すまいづくり講座の様子▲

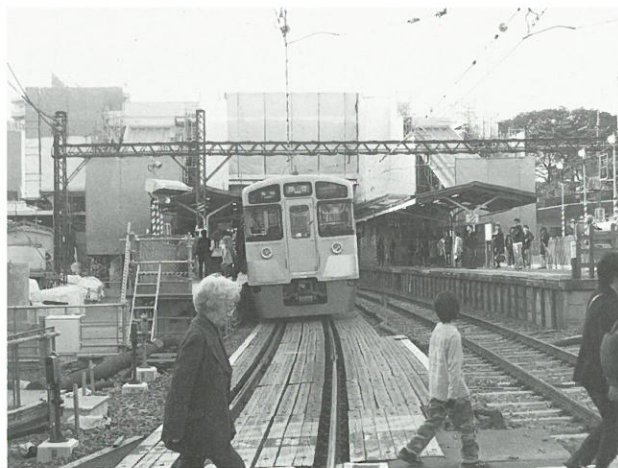
第3回の「すまいづくり講座」と「すまい・建替え相談会」は来年2月頃の開催を予定しています。

開催日が決まりましたらポスターやチラシなどでご案内しますので、関心のある方はぜひご参加ください。

4 江古田駅改築および駅周辺整備

南北自由通路が一部使用可能になります！

皆様のご協力のもと、江古田駅の改築工事は順調に進んでおり、来年1月上旬より南北自由通路が一部使用可能になります。エレベーターとエスカレーターを含めた全体の工事は平成23年3月完成の予定です。平成23年度は江古田駅南口広場の整備を予定しています。



お問い合わせ先



練馬区環境まちづくり事業本部都市整備部東部地域まちづくり課
03-5984-4749（直通）担当 田中、伊藤、竹内