

建築物高さの制限のまとめ

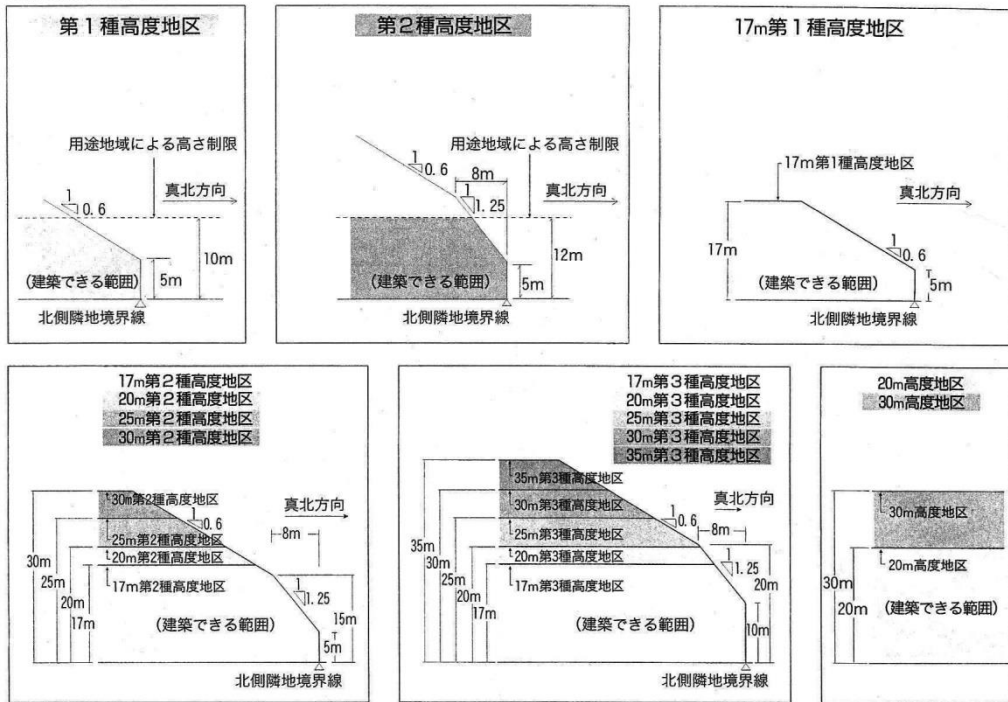
練馬区都市整備部
建築審査課
令和3年4月23日

■ 建築物の高さ制限

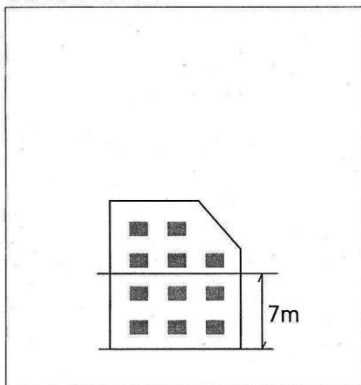
用途地域	種類	高さの限度	高さの制限 (m)			日影規制	高度地区
			道路斜線	隣地斜線	北側斜線		
第一種低層住居専用		10または12m	$1.25 \times w$	—	$5 + 1.25 \times L_n$	東京都日影による中高層建築物の高さの制限に関する条例で適用区域、測定面および日影時間を定める	都市計画で、高さの最高限度または、最低限度を定める(下図参照)
第一種中高層住居専用		—	$1.25 \times w$	$20 + 1.25 \times L_1$	$10 + 1.25 \times L_n$ ※1		
第一・第二種住居 準住居		—	$1.25 \times w$	$20 + 1.25 \times L_1$	—		
近隣商業 準工業		—	$1.5 \times w$	$31 + 2.5 \times L_1$	—		
商業 工業 工業専用		—	$1.5 \times w$	$31 + 2.5 \times L_1$	—		

※W : 前面道路の反対側の境界線までの水平距離
 ※L1 : 隣地境界線までの水平距離
 ※Ln : 隣地境界線までの真北方向水平距離
 ※1 : 日影規制が指定されていない区域は適用

最高限高度地区



最低限高度地区



【例】

