

資料編

区内の指定・登録文化財	……………	210
練馬区の年表	……………	212
関連文書一覧	……………	226



馬車がのんびり通る川越街道（昭和 22 年撮影）

区内の指定・登録文化財

注：練馬区指定文化財は、練馬区登録文化財の中から特に重要なものとして指定されたもの。

文化財の所在地のうち「練馬区」は、石神井公園ふるさと文化館（石神井町5-12）所在地を示す。

29年4月1日現在

国指定文化財

●天然記念物

- 練馬白山神社の大ケヤキ 白山神社
- 三宝寺池沼沢植物群落 石神井公園

●重要有形民俗文化財

- 江古田の富士塚 浅間神社(小竹町)

国登録文化財

●登録有形文化財

- 青柳家住宅主屋 羽沢1丁目
- 佐々木家住宅主屋 小竹町1丁目

●登録記念物

- 牧野記念庭園（牧野富太郎宅跡）
東大泉6-34

都指定文化財

●史跡

- 東高野山奥之院 長命寺
- 尾崎遺跡 春日小学校
- 石神井城跡 石神井公園

●旧跡

- 池永道雲墓 受用院墓地
- 練馬城跡 としまえん

●有形文化財

- 板絵着色役者絵（双蝶々曲輪日記図絵馬と同一物）
長命寺
- 小野蘭山墓及び墓誌 迎接院墓地
（墓誌は練馬区）
- 丸山東遺跡方形周溝墓出土品 練馬区

区指定文化財

●有形文化財

- 小島家文書 練馬区
- 南蔵院鐘楼門 南蔵院
- 北条氏康印判状 道場寺
- 町田家文書 個人蔵
- 服部半蔵奉納の仁王像 御嶽神社(高松3)
- 長命寺仁王門 長命寺
- 春日町出土の壺形土器 練馬区
- 妙福寺文書 妙福寺
- 尾崎遺跡出土品 春日小学校尾崎遺跡資料展示室
- 下練馬の大山道道標 北町1-25地先

●豊島氏奉納の石燈籠

氷川神社(石神井台)

- 御府内井村方日記 個人蔵
- 井口家文書 個人蔵
- 井口家文書 個人蔵
- 井口家文書 個人蔵
- 石幢七面六観音勢至道しるべ
良弁塚

- 長命寺の梵鐘 長命寺
- 三宝寺の梵鐘 三宝寺
- 妙福寺の梵鐘 妙福寺
- 千川家文書 練馬区
- 丸山東遺跡出土の木製品 練馬区
- 閻魔・十王像と檀拏幢 教学院
- 小美濃英男家文書 個人蔵
- 相原家薬医門 田柄5丁目
- 金乗院御朱印状 金乗院
- 伊賀衆奉納の水盤・鳥居
氷川神社(大泉町)

- 旧内田家住宅 池淵史跡公園
- 中宮遺跡5号住居址の盛土状遺構出土品
練馬区
- 愛染院文書 愛染院
- 丸山東遺跡出土の石棒 練馬区
- 小竹遺跡出土の大珠 練馬区
- 金銅製飾具 練馬区

●有形民俗文化財

- 中里の富士塚 富士浅間神社
- 大八車 練馬区
- 下練馬の富士塚 浅間神社(北町)
- 氷川神社富士塚 氷川神社(北町)
- 北町聖観音座像 北町観音堂
- 長享二年の申待板碑 練馬区
- 本寿院のみくじ道具 本寿院
- 関のかんかん地蔵 関町東1-18
- 神輿渡御行列図絵馬 氷川神社(氷川台)
- 田中家資料 個人蔵

●無形民俗文化財

- 鶴の舞 氷川神社(氷川台)

●天然記念物

- 練馬東小学校のフジ 練馬東小学校
- 井頭のヤナギ 大泉井頭公園
- 内田家の屋敷林 早宮3丁目

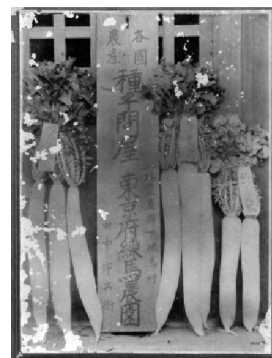
区登録文化財

●有形文化財

- 双蝶々曲輪日記図絵馬 長命寺
- 牛若丸・弁慶図絵馬 長命寺
- 氷川神社の水盤 氷川神社(石神井台)
- 角柱型水盤 氷川神社(氷川台)
- 氷川神社の旧拝殿 氷川神社(豊玉南)
- 榎本家長屋門 南田中4丁目
- 氷川神社の狛犬 氷川神社(氷川台)
- 加藤家文書 個人蔵
- 尾張殿鷹場碑 大泉第一小学校
- 横山家文書 個人蔵
- 新井家文書 個人蔵
- 縄文時代の竹カゴ 練馬区
- 尾張殿鷹場碑 練馬区
- 宮田橋敷石供養塔 高松2-3
- 紙本着色以天宗清像 廣徳寺
- 絹本着色明叟宗普像 廣徳寺
- 紙本墨画淡彩希叟宗罕像 廣徳寺
- 土支田八幡宮の半鐘 土支田八幡宮
- 阿弥陀寺の半鐘 阿弥陀寺
- 莊家文書 練馬区
- 増島家薬医門 谷原3丁目
- 比丘尼橋遺跡出土の旧石器 練馬区
- 相原正太郎家住宅 春日町5丁目
- 石製絵馬 稲荷神社(南田中)
- 武蔵関遺跡出土の大型槍先形石器
練馬区
- 三宝寺山門 三宝寺
- 高稲荷遺跡出土の旧石器 練馬区
- 西大泉の稲荷神社本殿 稲荷神社(西大泉)
- 阿弥陀寺の伏せ錠 阿弥陀寺
- 氷川神社の神輿 氷川神社(豊玉南)
- 本寿院の賽銭箱 本寿院
- 明叟宗普の墨跡 廣徳寺
- 八幡神社の本殿 八幡神社
- 北町の仁王像 北町観音堂
- 長谷川家文書 個人蔵
- 絹本着色釈迦十六善神像 廣徳寺
- 橘紋椿几帳柄鏡 禪定院
- 八ヶ谷遺跡出土の大形把手付縄文土器
おおがたとつてつき
やつが や と い せきしゆつど 練馬区

- ・中野屋商店文書 練馬区
- ・石神井城跡出土小刀 練馬区
- ・子ノ聖観世音碑 円光院門前
- ・広川松五郎関係資料 個人蔵
- ・相原好吉家文書 個人蔵
- ・小林家住宅 個人蔵
- ・石神井西尋常小学校のリードオルガン 練馬区
- ・木下家文書 練馬区
- ・栗原家文書 練馬区
- ・丸山東遺跡方形周溝墓出土品 練馬区
- ・千川上水の記録フィルム 練馬区
- ・織部燈籠 個人蔵
- ・愛染院の梵鐘 愛染院
- ・関口家文書 個人蔵
- ・内国勲業博覧会褒状 練馬区
- ・東早淵遺跡出土の局部磨製石斧 練馬区
- ・千川上水調査アルバム 武蔵学園記念室
- ・中村南遺跡第2地点5号住居址出土土器 上練馬公園
中村南スポーツ交流センター
- ・関東大震災犠牲者慰霊碑 円明院
- ・八幡神社の水盤 八幡神社(中村南)
- ・十一面観音懸仏 光伝寺
- ・光伝寺の地藏菩薩立像および閻魔十王像 光伝寺
- ・下練馬の三十三所観音菩薩像 光伝寺
- ・大泉井頭遺跡出土の有孔鏝付土器 練馬区
- ・篠家文書 個人蔵
- ・小野蘭山墓および墓誌 迎接院墓地
(墓誌は練馬区)
- ・武内家資料 練馬区
- ・天祖神社東遺跡出土の石核 練馬区
- ・貫井の東高野山道道標 貫井5-17
- ・北新井遺跡出土の土偶 練馬区
- ・正親町天皇綸旨 廣徳寺
- ・明叟宗普道号頌 廣徳寺
- ・明叟宗普書状 廣徳寺
- ・妙福寺の駕籠 妙福寺
- ・石神井火車站之碑 石神井町3-23
- ・草摺引図絵馬 氷川神社(氷川台)
- ・森田家資料 練馬区
- ・丸山東遺跡出土の片口土器 練馬区
- ・アニメーション撮影台 練馬区
- ・加藤家文書 個人蔵
- ・武蔵学園大講堂 武蔵大学内
- ・武蔵大学3号館 武蔵大学内
- ・阿弥陀堂の半鐘 阿弥陀堂
- 無形文化財
- ・絵馬制作 平田郡司氏
- 有形民俗文化財
- ・江古田の富士塚 浅間神社(小竹町)
- ・弥陀三尊来迎画像板碑 三宝寺
- ・狐の大根取り入れ図絵馬 諏訪神社(西大泉)
- ・沢庵漬製造用具 練馬区
- ・文応元年の弥陀板碑 道場寺
- ・氷川神社の力石 氷川神社(豊玉南)
- ・高松の庚申塔 高松2-3
- ・僧形馬頭観音 本寿院
- ・金乗院の一石六地藏 金乗院
- ・丸彫青面金剛庚申塔 下石神井5-7地先
- ・力持ち惣兵衛の馬頭観音 大泉学園町2-27
- ・石幢六面六地藏 禅定院
- ・織部燈籠 禅定院
- ・富士講巡拝装束 練馬区
- ・棒屋資料 練馬区
- ・井戸替え用具 練馬区
- ・醤油醸造業用具 練馬区
- ・斎藤水車用具 練馬区
- ・丸彫聖観音立像廻国供養塔 上練馬公園
- ・江古田の富士講関係資料 浅間神社(小竹町)
- ・谷原延命地藏 谷原1-17
- ・二十三夜待供養塔 天祖神社(下石神井)
- ・大氷川の力石 氷川神社(氷川台)
- ・林稲荷神社の庚申塔 林稲荷神社
- ・高松の板碑型庚申塔 高松1-22
- ・八幡神社の石造大山不動明王像 八幡神社(高松)
- ・御嶽講奉納の水盤 稲荷神社(富士見台)
- ・福德元年の月待板碑 妙福寺
- ・谷原の庚申塔 富士見台4-36
- ・三原台の馬頭観音 三原台2丁目
- ・上石神井立野の庚申塔 上石神井1-11
- ・出羽三山・百八十八ヶ所観音供養塔 上石神井1-11
- ・本覚寺の版木 本覚寺
- ・文明十七年の月待板碑 円明院
- ・文亀元年の月待板碑 円明院
- ・高松の御嶽講関係資料 御嶽神社(高松)
- ・永享八年の夜念仏板碑 三宝寺
- 無形民俗文化財
- ・探湯の儀 御嶽神社(中村)
- ・関のぼろ市 本立寺門前
- ・八丁堀三吉囃子 北野神社(旭町)ほか
- ・石神井囃子 和田稲荷神社ほか
- ・中村囃子 八幡神社(中村南)ほか
- ・ちがや馬飾り 加藤義雄氏
丹羽幸男氏
伊藤弥五郎氏
- ・関町囃子 天祖若宮八幡宮ほか
- ・神輿渡御の御供道中歌 氷川神社(氷川台)
- ・中里囃子 八坂神社ほか
- ・田柄囃子 天祖神社(田柄)ほか
- ・石神井台囃子 石神井台地域ほか
- ・南田中囃子 南田中地域ほか
- ・大山講灯籠立て行事 下石神井地域
- ・貫井囃子 貫井地域ほか
- ・春日町囃子 春日町地域ほか
- ・富士見台囃子 富士見台地域ほか
- ・谷原囃子 谷原地域ほか
- ・白山神社囃子 白山神社ほか
- ・北町囃子 氷川神社(北町)ほか
- ・上石神井囃子 上石神井地域ほか
- 史跡
- ・東高野山奥之院 長命寺
- ・池永道雲墓 受用院墓地
- ・尾崎遺跡 春日小学校
- ・池淵遺跡 池淵史跡公園
- ・栗原遺跡の竪穴住居跡 都立城北中央公園
- ・千川上水跡 関町南2~4丁目ほか
- ・旧大泉村役場跡 大泉中島公園
- ・田柄用水記念碑 天祖神社(田柄)
- ・千川家の墓 阿弥陀堂墓地
- ・河野鎮平筆子碑 寿福寺墓地
- ・田柄用水跡 けやき憩いの森
- ・圓淨法師塚 春日町5-35
- ・観蔵院の筆子碑 観蔵院
- 名勝
- ・牧野記念庭園 東大泉6-34
- 天然記念物
- ・練馬白山神社の大ケヤキ 白山神社
- ・カタクリ群落 清水山の森
- ・八の釜の湧き水 東大泉2-27
- ・光伝寺のコウヤマキ 光伝寺
- ・開進第一小学校のクスノキ 開進第一小学校
- ・土支田八幡宮の社叢 土支田八幡宮
- ・井口家の屋敷林 立野町
- ・金乗院の大イチョウ 金乗院

※：公開していないものもあり。
詳細は文化・生涯学習課 伝統文化係まで



〔28年度に新たに練馬区指定文化財とした「田中家資料」の内の1点〕