

# ねりま区報

Nerima



1/1

令和8年  
(2026年)

第2102号 毎月1日・11日・21日発行

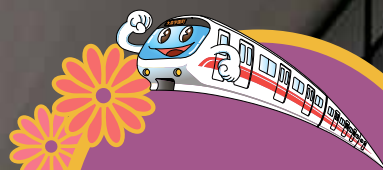
発行/練馬区 編集/広聴広報課

〒176-8501 豊玉北6-12-1

☎03-3993-1111 (代表)

FAX 03-3993-1194

<https://www.city.nerima.tokyo.jp/>



大江戸線の  
延伸地域を特集!

詳しくは

2・3面へ

特集

## 子どもたちの未来へ 大江戸線延伸で GO↑

しゅっぱつしんこーっ!

問合せ 大江戸線延伸推進担当係 ☎5984-1564 FAX 5984-1226



練馬区長  
前川 耀男



## あけまして おめでとうございます



練馬区議会議長  
上野 ひろみ

### 練馬の可能性を未来の世代へ

都心に隣接しながら、広い空の下に豊かなみどりが広がる我がまち練馬。新しい年を迎え、練馬の行政に携わる充実感を、改めて噛み締めています。終の棲家を選んだ大好きなまちだから、だけではありません。永く行政に生きてきて、練馬ほど働き甲斐がある自治体は無いと思っています。

練馬区は、未来に向けて発展を続けているまちです。まちの姿がこれからも大きく変わります。区の悲願である大江戸線の延伸は実現に向けて大きく前進しました。全国18番目である人口は既に75万人を超え、今後も増加を続ける見込みです。全国でも極めて稀な、豊かな可能性を持ったまちなのです。

私には大きな夢があります。練馬の可能性を最大限に花開かせ、「ここに練馬区あり」と胸を張れるまちを創って未来の世代へ遺したい。引き続き、区民の皆さんと力を合わせて全力を尽くそう。固く心に誓っています。

### より豊かで安心安全な生活のために

謹んで新年のご挨拶を申し上げます。  
本年が区民の皆さまにとって、幸多く輝かしい一年となりますよう、心よりお祈り申し上げます。

昨年は、東京で世界陸上やデフリンピックといった世界最高峰のスポーツ大会が開催され、多くの感動を届けてくれました。アスリートが示した「困難を乗り越える力」を感じ、私たちの地域づくりにもつなげていきたいと強く思いました。

世界では紛争や経済不安が続き、国内でも物価高騰やインフラの老朽化、自然災害のリスク増大など、生活を脅かす課題が顕在化しており、自治体には身近な地域で誰もが安心して生活できる施策展開が求められています。

区議会といたしましては、困難な事案にも真摯に議論を重ね、区民の皆さまが、より豊かで安全安心な生活が送れるよう、全力で取り組んでまいります。本年もどうぞよろしくお願い申し上げます。



# 大江戸線延伸地域の魅力を先取り！

## NEW (仮称)大泉学園町駅

**まちの人イチオシポイント！ 満開の桜並木道！**

春になると、大泉学園通りの桜が一斉に咲き誇り、まちを彩ります。この並木は昭和初期、風致地区(※)に指定された時に植えたことが始まりといわれていて、今では約280本の桜が大泉学園駅から約3kmにわたって並び、地域の象徴的な風景となっています。

新駅予定地周辺はみどり豊かで閑静な住宅街が広がっています。町会などのイベントには多くの住民が集まり、地域のつながりを感じられます。

※自然の景観や美しさを維持することを目的に定める地区。



通りには、老舗から新しい店舗までさまざまなお店が立ち並びます



約40年前から地域の皆さんが延伸を求める活動を続け、行政と連携しながら粘り強く取り組んできました。延伸が実現し、まちがさらに発展していくことを期待しています

大江戸線延伸促進期成同盟(※) 副会長／小川善昭さん  
※地域住民・区議会・区で構成される、延伸実現に向けて関係機関への要請活動やさまざまな周知・啓発活動を行う団体。

## NEW (仮称)大泉町駅

**まちの人イチオシポイント！ 自然を五感で楽しむ！**

中里郷土の森は100年以上前からある屋敷林を生かした公園で、自然解説員が常駐し鳥や虫を見つける方法など、自然の楽しみ方を教えてください。周辺には、農家の方の指導のもと、種まきから収穫までを体験できる農業体験農園などがあり、農の風景が広がっています。

この地域の小学校では、練馬大根を屋上で干したり、田んぼの一角を借りてイネを栽培したりと、子どもが五感で自然の魅力を感じられる機会に恵まれています。



中里郷土の森では6・7月にホタルも観察できる！



(仮称)大泉町駅予定地周辺地区まちづくり協議会／村上陽子さん

延伸事業が大きく進み、うれしく思います。このまちは豊かなみどりに溢れていて、子どもから高齢者まで自然の魅力を満喫できます。新しい駅ができることで、ますますのにぎわいを期待すると共に、今ある自然も大切にしていきたいです

大泉中央公園

大泉学園通りの桜並木

力持ち惣兵衛の馬頭観音

(仮称)大泉学園町駅

(仮称)大泉町駅

新しい駅ができたらもっと遠くまで遊びに行きたい！

## NEW (仮称)土支田駅

**まちの人イチオシポイント！ 農の魅力を満喫！**

ブルーベリーやミカン、ジャガイモなどの収穫を楽しめる農園などがあります。昔、この辺りにあった自然の水路を農業用に整備したことから、農業が盛んになったといわれています。この地域の特徴である農の魅力を伝えるため、農家の方と区が協力し、さまざまな活動に取り組んでいます。

大江戸線延伸促進期成同盟副会長／碓石長治さん



延伸にあたり、まちはどんどん新しくなりますが、住んでいる人は変わらず温かみに溢れています。訪れる人にも、このまちの温かさに触れてもらいたいと思っています



延伸で明るい未来へGO！



大江戸線延伸推進キャラクター／えんじん君

四季の香ローズガーデン

都営大江戸線 光が丘駅

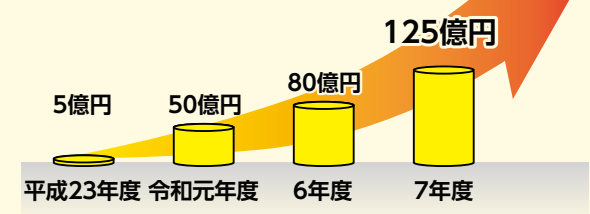
どんな駅になるか今から楽しみ！

## 延伸の早期実現のため、さまざまなことに取り組んでいます！

### ●基金を積み立てています！

区が一部の財源を負担するため、平成23年度から計画的に積み立てています。

大江戸線延伸推進基金の累計



### ●新駅予定地周辺のまちづくりを進めています！

新駅開業後のまちの姿を示す、「大江戸線延伸 沿線まちづくりデザイン」を策定します。また、それぞれの地域の特性に合わせた拠点づくりを検討しています。



### ●啓発活動に力を入れています！

延伸の進捗状況や実現に向けた区の取り組みを発信するオープンハウスや、延伸地域の魅力を紹介するマルシェを行うなど、地域住民の方と共にさまざまな周知・啓発活動を行っています。



▲12月に行ったマルシェの様子

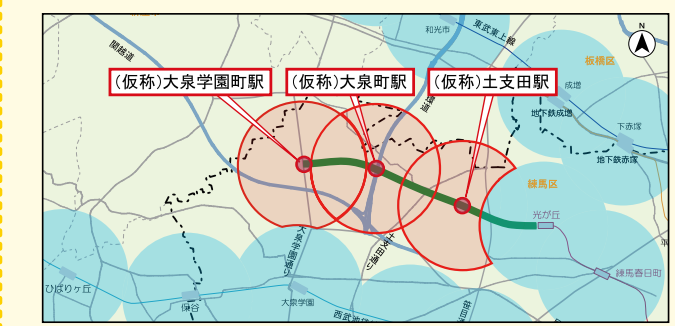


▲区HP

## もっと便利に！大江戸線延伸のメリットを紹介！

区北西部には、23区内でも数少ない鉄道空白地域(鉄道駅から1km以上離れている地域)が存在しています。公共交通の行き届かない地域に延伸することで、交通利便性を高め、都心との交通ネットワークの強化・充実を図ります。

### ●鉄道空白地域が改善！



### ●都心の主要駅などへの移動時間が短縮！

(仮称)大泉学園町駅から乗車する場合

主要駅	現状	延伸後	短縮時間
池袋	42分	30分	12分
羽田空港	95分	79分	16分
新宿	50分	31分	19分
六本木	60分	41分	19分

※現状の時間は、(仮称)大泉学園町駅付近から大泉学園駅までバス移動を想定しています。  
※上表の数値は、乗り換え時間など一定の条件を基に算出しています。



他にも

## 練馬区はもっともっと発展します！

### 練馬区立美術館・貫井図書館 リニューアルプロジェクト！

美術館・貫井図書館の再整備を進めると共に、「だれもがアートを感じられるまち」をコンセプトに中村橋のまちづくりに取り組んでいます。区民の皆さまと、誰もが文化芸術を楽しめるまちを目指します。  
固美術館再整備担当課 ☎5984-4723 FAX 5984-1228



基本設計時の美術館・図書館リニューアルイメージ

### シンポジウム「地域社会と美術館」を開催しました

美術館開館40周年を記念し、11月30日にこれからの美術館を考えるシンポジウムを開催しました。「人々の交流の場や、芸術を身近に感じられる場であることが求められる」「社会の進展にあわせて美術館も変化が必要である」といったお話を伺いました。



当日の内容を  
区HPで公開中！

### 重度障害者の地域生活を支援！

障害のある方やそのご家族が、地域の中で安心して暮らし続けられる施設の整備に取り組んでいます。

固施設調整担当係 ☎5984-1502 FAX 5984-1215

### 重度障害者グループホームを整備

旧石神井町福祉園用地

ショートステイ、相談支援機能などを備えた施設を、令和8年度に開設予定です。



重度障害者グループホームイメージ

### 医療的ケアにも対応した地域生活支援拠点を整備

三原台2丁目用地

通い・生活の場や専門人材の育成、医療型ショートステイ、相談支援機能を備えた複合施設の整備を目指します。

1/12 祝

## 二十歳のつどい ～練馬文化センターで開催

お住まいの地域ごとの3回制で行います。まだ申し込んでいない方は、11月に送付した案内状をご覧ください。固平成17年4月2日～18年4月1日に生まれた区内在住の方固1月12日(祝)固午前10時30分から固午後0時45分から固午後3時から固育成支援係 ☎5984-1292

### ご来場の皆さまへ

- 体が不自由な方を除き、車での来場はご遠慮ください。
- 式典会場への入場は、申し込みをした方とその介助者、通訳者に限ります。

### 豪華景品が当たる抽選会の実施&お祝い品引換券を配布！

抽選会では、スタジオツアー東京の入場券や、ホテルのディナー招待券などが当たる！

ぜひ、お越しください！

引換券は、ねりコレ店のお菓子や食事などと交換できる！



二十歳のつどい  
スタッフの皆さん

## 1月の休日急患診療所

急病者の応急診療を行います

必ずマイナ保険証または資格確認書をお持ちください。往診はしません。  
固地域医療課 ☎5984-4673

	場所	診療日時
小児科	練馬区夜間救急こどもクリニック(区役所東庁舎2階) 予約専用 ☎050-5810-4682(自動応答) 問合せ ☎3994-2238	平日の20:00～22:30 土曜・日曜・祝休日・1日(祝)～3日(土)の18:00～21:30 ※保護者同伴。予約可
内科・小児科	練馬休日急患診療所(区役所東庁舎2階) 予約専用 ☎050-5810-4682(自動応答) 問合せ ☎3994-2238	土曜の18:00～21:30 日曜・祝休日・1日(祝)～3日(土)の10:00～11:30、13:00～16:30、18:00～21:30 ※15歳以下の方は保護者同伴。 予約可
	石神井休日急患診療所(石神井庁舎地下1階) 予約専用 ☎050-5526-1262(自動応答) 問合せ ☎3996-3404	
歯科	練馬歯科休日急患診療所(区役所東庁舎3階) ☎3993-9956	日曜・祝休日・1日(祝)～3日(土)の10:00～11:30、13:00～16:30 ※当日、電話で要予約。

予約可 …開始30分前～終了1時間前に練馬区医師会HPまたは電話で各診療所の 予約専用 へ

### ●テレホンサービス

- 東京消防庁救急相談センター  
「救急車を呼ぶべきか迷ったら…」  
携帯電話など ☎＃7119  
ダイヤル回線 ☎3212-2323
- 東京都医療機関案内サービス  
「ひまわり」  
☎5272-0303  
(毎日24時間自動応答)

