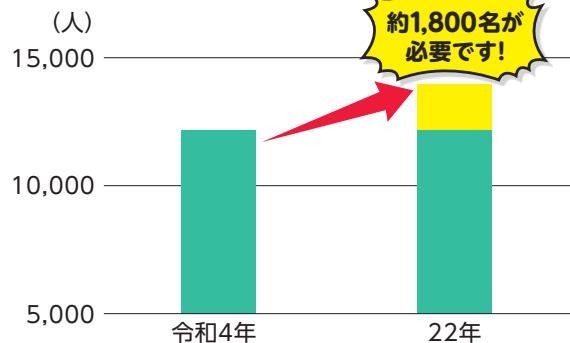


区は、介護職を目指す方を応援します

高齢者の増加に伴い、介護サービスの需要も高まっており、介護人材の確保が課題となっています。令和22年には、4年現在の職員数に加え約1,800名が必要になる想定です。区は、介護の現場を支えるさまざまな人材の参入や、職員一人ひとりの活躍を促進するとともに、質の高い介護サービスを提供する人材の育成と定着を支援します。 問 高齢社会対策課計画係 ☎5984-4584

必要となる職員数の推移



出典:第9期練馬区高齢者保健福祉計画・介護保険事業計画

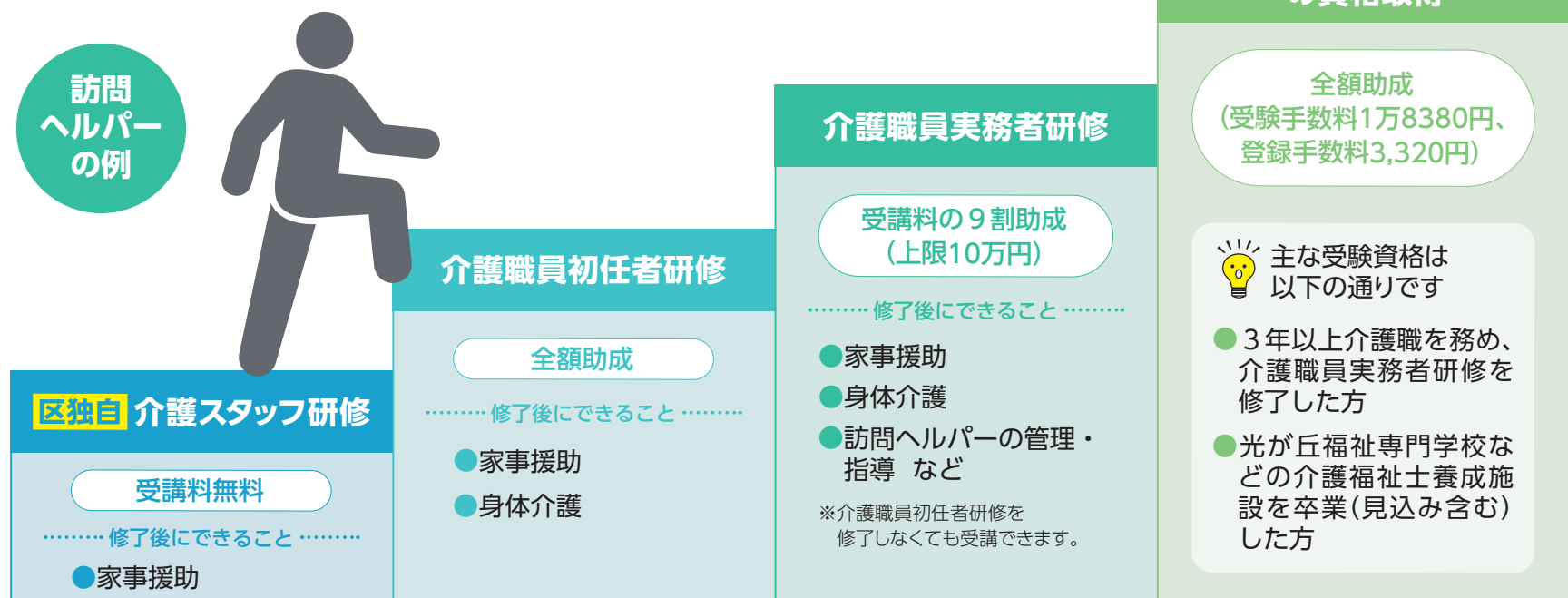
介護人材を確保するための区の手組みを紹介！



▲詳しくは
区HP

キャリアアップにかかる資格取得費用を助成

介護職に就く方やキャリアアップを考えている方を支援するため、資格取得にかかる費用を助成しています。 問 ひと・まちづくり推進係 ☎5984-1296



光が丘福祉専門学校

今年4月に開校！

介護福祉士を養成する学校です。区内の介護施設などでの実習を通じ、実践的なスキルを身に付けられます。

区は、学生の区内事業者への就職・定着を支援する「マッチング支援事業」や学生用宿舍の家賃補助を行っています。 問 同学校 ☎3939-5022 (火～土曜午前9時～午後5時)



研修などの手厚いサポートも！

練馬福祉人材育成・研修センターでは、事業所職員に対し、介護・障害福祉サービス向上を図るための研修などを実施しています。 問 同センター ☎6758-0145

- 年間100回以上の研修を実施
- 仕事の悩みなどによるメンタルヘルスの相談窓口を設置
- 就労希望者に対し、就職相談会や面接会を開催



外国人の方も活躍しています！

……… 特別養護老人ホーム「光陽苑」で働くミャンマーからの留学生 ………

6年度に十文字学園女子大学と福祉・保育などの分野で連携を図る協定を結びました。区は、同大学の留学生と区内の特別養護老人ホームとのマッチングを行っています。 問 高齢社会対策課計画係 ☎5984-4584

利用者の方と一生懸命コミュニケーションを取る姿は、周りの職員にもいい影響を与えています！

光陽苑施設長／佐藤翼さん



平日は食事の介助や準備・片付け、土日は入浴の介助も行っています。最初は戸惑うこともありましたが、職員の方からのアドバイスもあり、だんだん慣れてきました。



左からメイさん、サンニさん

利用者の方の話を聞いたり、笑顔を見たりすることにやりがいを感じます。介護の仕事は大変なこともありますが、これからも丁寧に利用者の方の生活を支えていきたいです。