

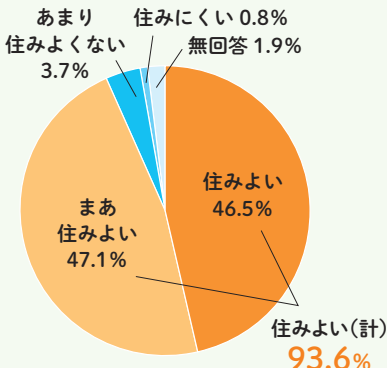
# 区民意識意向調査の主な結果を紹介

区政運営の基礎資料とするため、毎年度、区民意識意向調査を行っています。昨年7月に行った調査の結果を一部紹介します。  
※四捨五入しているため、回答率の合計が100%にならない場合があります。

問合せ 広聴担当係 ☎5984-4501

## 9割以上の方が住みよいと感じています

### 住みごころ



### 住みよいと感じるところ

(複数回答。上位3項目)

**1位** (50.0%)

みどりが豊かで環境がよい

11年連続!

**2位** (46.5%)

治安が比較的よい

**3位** (45.7%)

買い物がしやすい



## 都市インフラの整備に最も力を入れてほしいと考えています

### 特に力を入れてほしい施策

(複数回答。上位5項目)

**1位** (29.9%)

鉄道・道路・バス交通など都市インフラの整備

**2位** (21.1%)

高齢者福祉

**3位** (19.8%)

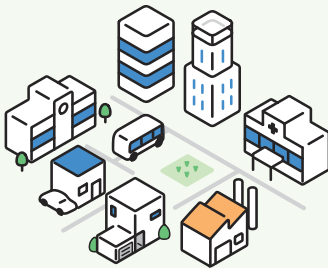
交通安全対策

**4位** (19.2%)

子育て支援

**5位** (16.6%)

学校教育



### 今年度のテーマ1

### 防災

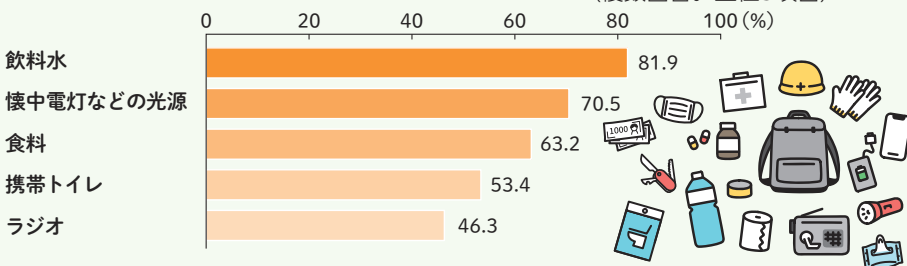
## 8割以上の方が「飲料水」を、

## 5割以上の方が「携帯トイレ」を

## 備蓄しています

### 家庭での備蓄

(複数回答。上位5項目)



### 区の取り組み 避難拠点の備蓄物資を充実

避難行動要支援者など配慮を必要とする方が安心して避難生活を送れるよう、エアーベッドを新たに備蓄します。携帯トイレやアレルギー対応食をさらに充実します。

### 2/5 ☎ 防災企画展

携帯トイレの使い方などを学べます。

詳しくは9面へ

### 調査結果がご覧になれます

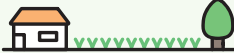
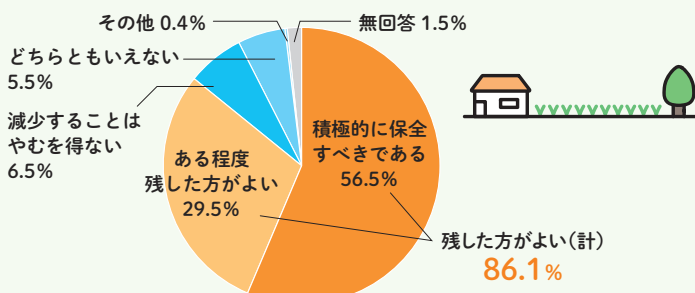
▶ 閲覧場所：区民事務所（練馬を除く）、地区区民館、図書館（南大泉図書館分室を除く）、青少年館、学校教育支援センター、男女共同参画センターえーる、区民情報ひろば（区役所西庁舎10階） ※区ホームページでもご覧になれます。

## 8割以上の方が

## 「区の農地は残した方がよい」と

## 考えています

### 農地の保全に対する考え



### 区の取り組み 新たな担い手確保に向けた制度を創設

農地を保全するため、就農5年以内の農業者を対象に、農業用機械の購入費補助やベテラン農業者などに営農相談ができる「認定新規就農者制度」を創設します。

## コンサートガイド

問合せ

練馬文化センター ☎3993-3311



公益財団法人 練馬区文化振興協会  
nerima cultural promotion association

### 練馬文化センター(小ホール)

優先 割引 小学生

**5/5 祝**  
15:00開演

ねりぶんJAZZ 22nd Anniversary Special  
エリック・ミヤシロ・オールスター・ドリーム・バンド

**出演** エリック・ミヤシロ(トランペット)、中川英二郎(トロンボーン)、宮本貴奈(ピアノ)ほか  
**曲目** エリック・ミヤシロ/スカイ・ダンス、和泉宏隆/宝島、チック・コリア/スペインなど  
**入場料** 4,000円(全席指定)  
**予約** 3月1日(土)午前10時から**①②**  
(購入は2日(日)午前10時から**①②③**)



エリック・ミヤシロ

### 練馬文化センター(小ホール)

優先 割引 小学生

**5/22 木**  
19:00開演

万作・萬斎狂言の会 ～宗論・二人袴

「万作の会」一門による狂言を、野村萬斎さんによる解説付きでお届けします。  
**出演** 野村万作・萬斎・裕基ほか  
**演目** 小舞「貞尽し」、狂言「宗論」「二人袴」  
**入場料** 5,500円(全席指定)  
**予約** 2月27日(木)午前10時から**①②**  
(購入は28日(金)午前10時から**①②③**)



チケット  
予約・購入は  
こちらで

**①** 練馬文化センターチケット予約電話

☎3948-9000(午前10時～午後5時)

**②** 練馬文化センターホームページ

**③** 練馬文化センター・

大泉学園ゆめりあホール窓口

※車いす席を利用したい方は、**①**にお問い合わせください。

※予約初日で予定枚数に達した場合は、窓口での販売はありません。

**優先** 友の会会員は優先予約ができます。

**割引** 友の会会員は1割引で購入できます(各公演2枚まで)。

友の会会員には各種特典があります。入会については、お問い合わせください。

**小学生** 未就学児は入場できません。