

今が旬!

採って・買って・味わって

# ねりまの夏野菜を楽しもう!

気軽に  
野菜収穫体験



ベジかるファーム

区内では、四季を通じて旬の野菜を味わうことができます。野菜の収穫を「気軽に」体験できる農園を「ねりまベジかるファーム」として紹介します。▶**問合せ**:農業振興係 ☎5984-1403

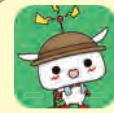


のぼりが目印!



## 農園一覧

場所	収穫野菜
横山農園(谷原6-18-2)	トウモロコシ、ジャガイモ
えのもとファーム(南田中1-6-13)	エダマメ、ジャガイモ、ダイコン、トウモロコシ
斉藤農園(南田中3-28-1)	エダマメ、トウモロコシ、カブ
豊田園芸(石神井町4-27)	ジャガイモ、トマト、ナス
田中農園(立野町16-24)	ジャガイモ、エダマメ、ダイコン
ファーム大泉学園(大泉学園町3-17-72)	エダマメ、トマト
おおいずみ加藤ファーム(大泉学園町5-32)	エダマメ、ジャガイモ、トウモロコシ
白石農園(大泉町1-54)	キュウリ、トマト、ニンジン、アスパラガスなど
さかい農園(東大泉2-15)	ジャガイモ
加藤農園(東大泉7-34)	トウモロコシ
井口農園(南大泉1-22-2)	エダマメ、トウモロコシ、ジャガイモ、タマネギ
シトラスファーム高橋(南大泉3-19-35)	エダマメ、ジャガイモ、ダイコンなど
関口農園(東大泉7-15-7)	トウモロコシ、エダマメ
吉田農場(田柄1-3-11)	タマネギ、トマト、ジャガイモ、トウモロコシなど
田柄すずしろ農園(田柄1-7-2)	ジャガイモ、エダマメ
みやもとファーム(高松1-39-5)	エダマメ、ジャガイモ
イガさんの畑(土支田1-34-8)	エダマメ、トウモロコシ、ジャガイモ
五十嵐農園(土支田1-35-17)	トウモロコシ、ジャガイモ、ダイコン、ニンジン



## アプリ「とれたてねりま」

アプリ「とれたてねりま」に各農園が、日程や費用、申し込み方法などを順次掲載します。



## 「ねりまベジかるファーム」の冊子ができました!

野菜の収穫体験ができる農園の情報を掲載しています。▶**配布場所**:区民事務所(練馬を除く)、図書館(南大泉図書館分室を除く)、ねりま・石神井観光案内所、都市農業課(区役所本庁舎9階)など ※区ホームページでもご覧になれます。



新鮮で  
おいしい!

## マルシェ下旬を楽しもう

採れたて野菜や加工食品など、旬の練馬産農産物をお楽しみください。 ※なくなり次第終了。

インスタのフォロー・アプリのダウンロードでノベルティをプレゼント!

### ●区役所マルシェ

(チームねりまde女子マルシェ)

- ▶日時: 6月18日(火)午前10時~午後2時
- ▶場所: 区役所アトリウム
- ▶問合せ: 農業振興係 ☎5984-1403



### ●地域のマルシェ

日時	催し名	場所	問合せ
6/14(金) 9:00~14:00	JA東京あおば 関町支店 マルシェ	JA東京あおば 関町支店 (関町北4-11-3)	JA東京あおば 石神井地区アグリセンター ☎3995-4955(平日9:00~16:30)
6/16(日) 11:00~16:00	ロゲイン マルシェ	石神井公園 商店街振興組合 「ふれあい広場」 (石神井町3-17-13)	どこでもマルシェ・田中 ☎090-4526-4282
6/23(日) 10:00~15:00	麦わら マルシェ	夏の雲公園 みらいの広場 (月見大橋南側) (光が丘3-4)	JA東京あおば 練馬地区アグリセンター ☎3999-7851(平日9:00~16:30)
6/30(日) 9:00~15:00	大泉 ファーマーズ マーケット	大泉図書館、 西本村憩いの森	Best Dishes!・荘楚 ☎090-5506-7700

ねりまの森  
こどもフェスタ  
同時開催!

詳しくは11面へ



## 「農の恵みと風景」を巡る ツアーに参加しよう

参加者  
募集!

旬の野菜やブルーベリーの収穫体験を通して、農の風景が広がる南大泉を満喫するツアーです。▶**日時・場所**: ①7月1日(月)②6日(土)③8日(月)午前9時30分西武池袋線保谷駅集合~鈴木農園~高橋ベリーガーデン2~正午緑と農の体験塾解散(約1.2km) ▶**定員**:各15名(抽選) ▶**費用**:2,000円 ▶**申込**:ねりま観光センターホームページまたは往復ハガキで①催し名(①~③の別も)②参加者全員の住所・氏名(ふりがな)・年齢・電話番号を、6月12日(必着)までに〒176-0001練馬1-17-1 ねりま観光センター ☎4586-1199 ※結果は6月17日(月)ごろに通知します。



農業の魅力を発見!

## 農の学校で収穫を体験しよう

農の学校は、都市農業を支えるボランティア「ねりま農サポーター」を育成する場です。「ねりま農サポーター」が育てたトウモロコシとジャガイモを収穫できます。申し込み方法など詳しくは、アプリ「とれたてねりま」をご覧ください。 ※生育状況により、変更になる場合があります。



▶**日時**:7月6日(土)午前9時30分~11時30分 ▶**場所・問合せ**:農の学校(高松1-35-2) ☎5848-9901 ▶**定員**:40組(先着順) ▶**費用**:1組1,500円