

# ねりま Nerima ま区報

よりどりみどりねりま

➡ 2/11 令和5年 (2023年)

第1998号 毎月1日・11日・21日発行

発行/練馬区 編集/広聴広報課  
〒176-8501 豊玉北6-12-1  
☎3993-1111 (代表) FAX 3993-1194  
<https://www.city.nerima.tokyo.jp/>

2/15(水)11:00  
Jアラートの試験放送を実施

無線放送塔からJアラート(全国瞬時警報システム)の試験放送を行います。放送内容は、自動音声応答サービス☎0120-707-111でも確認できます。  
▶問合せ:防災施設係☎5984-2602



牧野富太郎博士  
個人蔵

ワーナー ブラザース スタジオツアー東京  
- メイキング・オブ・ハリー・ポッター



エントランス イメージ図

"Wizarding World" and all related names, characters and indicia are trademarks of and © Warner Bros. Entertainment Inc. - Wizarding World publishing rights © J.K. Rowling.



## これまでの成果を踏まえ さらなる発展へ!

令和5年度当初予算案

2987億543万円

問合せ 財政課☎5984-2465 FAX 3993-1195



予算の内容は2~4面で紹介

### 練馬区の特別な年が始まります

区長に就任して9年、「改革ねりま」を旗印に数々の練馬区モデルを立ち上げ、全国を先導する多数の政策を実行してきました。その努力が実を結び、練馬区はさらに発展する好機を迎えています。なかでも、今年特別な年となります。

春にはNHKの朝ドラ「らんまん」の放送がスタートし、夏には「スタジオツアー東京」が開業、11月には「全国都市農業フェスティバル」開催が控えています。

政策的にも、区内での救命救急センターの指定、(仮称)東京都練馬児童相談所の整備、大江戸線の延伸、西武新宿線の高架化、区立美術館のリニューアルなど、大きなプロジェクトが目白押しです。

練馬区発展の大きな道が拓けています。区民の皆さんと一緒に歩んでいきたい。引き続き、全力を尽くしてまいります。



練馬区長  
まえ かわ あき お  
前川耀男

区報は、朝日・産経・東京・日経・毎日・読売の各新聞に折り込んでいます。また、駅・金融機関・郵便局・公衆浴場・ファミリーマート・セブン-イレブン・西友・ライフ・サミット・ヤマダデンキ・コジマや区立施設にも置いています。

【掲載内容について】 講座・大会などは、原則として区内在住・在勤(在学)の方が対象で、発行日(施設が休館の場合はその翌日)以降に申し込みができます。 ※申し込みは、1人1通です。 ※参加費など記載のないものは無料です。 ※区役所へ郵送する場合の宛先は、郵便番号(〒176-8501)と部署名のみで届きます。



# 令和5年度当初予算案

# 6つの柱と24の

## 柱1 子どもたちの笑顔輝くまち

### ●保育サービスの充実【67億2399万円】

- 6年度の入園選考にオンライン申請を導入するなど、保育のICT化を推進 **新規**
- 障害児の保育ニーズに応えるため、私立認可保育所への巡回指導や地域型保育施設への区独自の上乘せ給付を実施
- 待機児童ゼロ継続のため、新たに私立認可保育所9園(定員485名)を開園

### ●子育てサポートの充実【15億9271万円】

- オンライン面談を開始するなど、妊娠期から産後まで切れ目のない相談体制を充実 **新規**
- 子育て支援サービスを「知る・探す・申し込む」ことができる「(仮称)ねりま子育て支援アプリ」を構築
- 「練馬こどもカフェ」を8店舗に拡大し、店舗主体で講座を企画する自主運営型を実施

### ●児童相談体制「練馬区モデル」の進化【2億7829万円】

- 都は6年度に「(仮称)東京都練馬児童相談所」を、区の子ども家庭支援センターと同一施設内に開設
- 区の子ども家庭支援センターの専門職員を増員し、相談体制を強化

### ●夢や目標を持ち困難を乗り越える力を備えた子どもたちの育成【69億1249万円】

- 保護者と学校がやり取りできるシステムを導入するほか、校舎の改築や長寿命化改修に着手 **新規**
- 子どもがいつでも相談できる「(仮称)子ども相談アプリ」を導入するほか、ヤングケアラーの支援体制の構築と、医療的ケア児の相談支援体制を充実 **新規**



### ●小学生などの放課後の居場所の充実【31億3609万円】

- 学童クラブとひろば事業を一体的に行う「ねりっこクラブ」を新たに7校で開設
- ねりっこ学童クラブの待機児童をひろば事業終了後に預かる「ねりっこプラス」を継続
- 児童館で中高生が気軽に悩みを話したり相談したりできる「中高生カフェ」を充実

## 柱2 高齢者が住み慣れた地域で暮らせるまち

### ●高齢者の生活を支えるサービス提供体制の充実【2億1523万円】

- 医療・健診・介護などのデータを活用し、高齢者の健康を支援する「高齢者みんな健康プロジェクト」の個別訪問の対象を拡大
- 6年度の開設に向け、都市型軽費老人ホーム1施設(定員20名)、看護小規模多機能型居宅介護施設1施設(定員29名)を整備 **都内施設数No.1**

### ●高齢者地域包括ケアシステムの確立【1億3703万円】

- 身近な地域で医療や介護の相談ができる地域包括支援センターを27カ所に拡大

- 交流・相談・介護予防の拠点「街かどケアカフェ」を37カ所に拡大
- 認知症を早期発見するため「もの忘れ検診」の対象を拡大

### ●元気高齢者の活躍と健康づくり・フレイル予防の推進【6578万円】

- 外出しなくなる情報を発信するアプリ「フィット&ゴー」や公衆浴場を活用した体操教室「フロ・マエ・フィットネス」を実施 **新規**
- 実践的なスマホ教室や高齢者を対象にしたスマホ相談員養成講座を実施 **新規**



## 柱3 安心を支える福祉と医療のまち

### ●障害者が地域で暮らし続けられる基盤の整備【3億536万円】

- 法律に触れる行為をした障害者を受け入れるグループホームを支援 **新規**
- 失語症の団体に意思疎通支援者を派遣するほか、障害者に率先して声を掛けるコミュニケーションサポーターを養成 **新規**

### ●ひとり親家庭や生活困窮世帯などの自立を応援【3億6708万円】

- ひとり親家庭のオンライン相談やADR(※)費用の助成を開始するほか、高等職業訓練促進給付金を増額 **新規**
- 生活困窮者への相談支援体制を充実

- ひきこもりなどの課題を抱えながら支援につながらない世帯に対し、個別訪問や居場所支援を開始 **新規**

※ADR(裁判外紛争解決手続き)…裁判ではなく民間機関が調停を行い、話し合いで解決する方法。

### ●安心して医療が受けられる体制の整備【271万円】

- 4年度中に、順天堂練馬病院が重篤な救急患者に対応できる三次救急医療機関に指定予定など、医療提供体制を強化
- 7年度の開設に向け、練馬光が丘病院の跡施設に病院(157床)を含む医療・介護の複合施設を整備



### ●区民一人ひとりの健康づくりを応援【1億8329万円】

- 受けるべきがん検診などが一目で分かるよう受診券をチケット化 **新規**
- 帯状疱疹ワクチン接種の費用を一部助成 **新規**
- 学生を対象にしたゲートキーパーの出張講座を実施



# 主な事業を紹介

問合せ 財政課 ☎5984-2465

※【 】内は予算額。予算案は、令和5年第一回練馬区議会定例会で審議されます。

## 柱4 安全・快適、みどりあふれるまち

### ●災害リスクに応じた「攻めの防災」の推進【5億3866万円】

- 貫井・富士見台地区、桜台東部地区の密集事業を進めるほか、田柄、富士見台駅南側、下石神井の3地区で防災まちづくりを推進
- 避難行動要支援者の現況調査を実施し、個別避難計画を作成 **新規**

### ●交通インフラの整備促進と駅周辺まちづくりの推進【39億4403万円】

- 西武新宿線連続立体交差化の促進と上石神井駅・武蔵関駅・上井草駅周辺地区のまちづくりを推進
- みどり豊かで快適な空間を創出する都市計画道路や、生活幹線道路の整備を推進
- 石神井公園駅南口西地区の再開発事業を支援し、補助232号線の整備を推進

### ●大江戸線延伸の事業着手に向けた取組と新駅予定地周辺などのまちづくりの推進【8111万円】

- 延伸に必要な事項を都と連携して調査・検討し、早期事業化を目指して協議を加速
- 新駅予定地周辺でまちの中心となる新たな拠点づくりを推進
- 区民・各種団体と一体となった促進活動を展開

### ●脱炭素社会の実現に向けた総合的な環境施策の推進【4884万円】

- 太陽光パネル設置補助の上限額を大幅に引き上げ、住宅の省エネルギー化・再生可能エネルギーの導入を促進
- リサイクルセンターでフードドライブ事業を同年実施するなど、ごみの減量・資源化を推進



### ●練馬のみどりを未来へつなぐ【2億8253万円】

- 稲荷山公園の段階的な整備のロードマップを作成するほか、公園トイレのリニューアルを推進
- 区民と行政が協働してみどりを守り育てる「みどりを育むムーブメント」の輪を拡大
- 牧野富太郎博士をモデルにした連続テレビ小説の放送を契機に、牧野記念庭園の魅力を発信 **新規**

## 柱5 いきいきと心豊かに暮らせるまち

### ●地域特性を活かした企業支援と商店街の魅力づくり【10億3234万円】

- 中小企業診断士を増員し、練馬ビジネスサポートセンターの相談体制を強化
- 商店街にデジタル化推進アドバイザーを派遣 **新規**
- キャッシュレス決済ポイント還元事業を実施
- ねりまプレミアム付商品券事業を支援

### ●生きた農と共存するまち練馬【7792万円】

- 高松農の風景育成地区に「高松みらいのはたけ」を開設し、収穫体験などを通年で開催 **新規**
- 特定生産緑地制度や生産緑地貸借制度の活用を推進
- 農業者による収穫体験をブランド化した「(仮称)ベジファーム」を立ち上げ **新規**

### ●全国都市農業フェスティバルの開催【1億3851万円】

- 都市農業に積極的に取り組む自治体や農業者とともに、都市農業の魅力を広く発信
- 都市農業の魅力を語るトークライブや、買って・食べて・体験できるイベントを実施

### ●みどりの中で優れた文化芸術を楽しめるまち【3億55万円】

- 練馬区立美術館再整備の実施設計に着手するほか、「美術のまち構想」を策定し中村橋駅周辺のまちづくりを推進
- 大谷康子さんや野村万作さんなど区ゆかりの方々や連携し、優れた文化芸術に触れる機会を創出 **新規**
- 区ゆかりの漫画家と連携したイベントを実施するなど、練馬の歴史を活かした映像文化のまちづくりを実施 **新規**



- 「スタジオツアー東京」の開業を契機に区内周遊ツアーを実施するなど、区の魅力を効果的に発信

### ●みどりの中で誰もがスポーツを楽しめるまち【4億5515万円】

- 石神井松の風文化公園を拡張し、フットサル・テニス兼用コートやスケートボードができる広場を整備するため、設計に着手
- 障害者が参加するポッチャ交流大会の開催など、誰もがスポーツを楽しめる機会を充実 **新規**
- 練馬こぶしハーフマラソンを開催

## 柱6 区民とともに区政を進める

### ●区民協働による住民自治の創造【7976万円】

- 地域活動に必要な備品を収納する倉庫などの設計に着手 **新規**
- 団体同士がコラボした取り組みへの支援と地域活動を後押しする「(仮称)ねりま協働ラボ」に着手 **新規**

### ●DX(※)で区民と区政を直につなぐ【4億1991万円】

- 住民票などの請求手続きをオンライン化するなど、“行かない・書かない”デジタル区役所を実現 **新規**
- 職員の多様な働き方の実現に向けたデジタル基盤を整備 **新規**

※DX(デジタル・トランスフォーメーション)…デジタル技術の浸透が人々の生活をあらゆる面でより良い方向に変化させること。





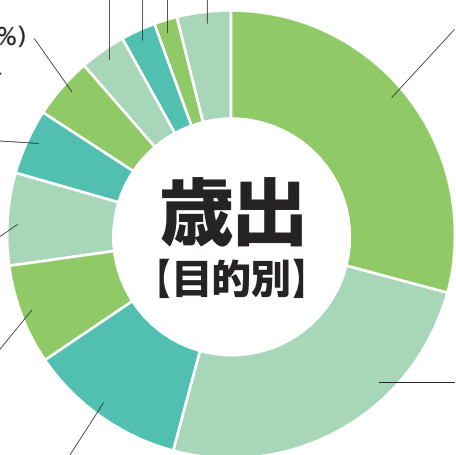
# 令和5年度 当初予算案

**一般会計 2987億543万円(前年度比2.6%増)**

問合せ 財政課 ☎5984-2465

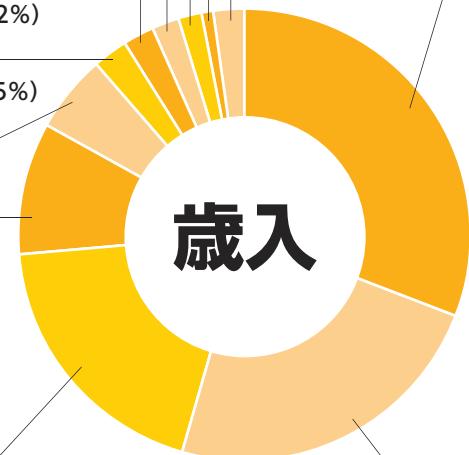
※各合計額は四捨五入のため、総額と一致しない場合があります。

- その他** 113億5300万円(3.8%)  
産業経済費、議会費、諸支出金、予備費
- 公債費** 46億4394万円(1.6%)  
区が借りたお金の返済に充てる経費(元金・利子・手数料など)
- 都市整備費** 78億5194万円(2.6%)  
まちづくりの経費
- 地域文化費** 94億5513万円(3.2%)  
地域振興や文化・生涯学習、スポーツ振興などの経費
- 環境費** 133億2559万円(4.5%)  
温暖化対策や清掃リサイクル、緑化推進などの経費
- 土木費** 143億3529万円(4.8%)  
公園や道路の建設・管理などの経費
- 区民費** 194億8137万円(6.5%)  
戸籍・住民基本台帳事務や区民事務所などの経費
- 総務費** 216億5740万円(7.3%)  
防災や広報、電算システムなどの経費
- 教育費** 342億7366万円(11.5%)  
小中学校や幼稚園、図書館などの経費



- 保健福祉費** 872億4035万円(29.2%)  
生活保護や高齢者・障害者施策、健康づくりなどの経費
- 子ども家庭費** 750億8775万円(25.1%)  
保育所や児童館、児童手当などの経費

- その他** 62億3842万円(2.1%)
- 繰越金** 20億円(0.7%)
- 使用料・手数料** 51億9606万円(1.7%)
- 特別区債** 63億9300万円(2.1%)
- 繰入金** 66億3134万円(2.2%)
- 諸収入** 73億9998万円(2.5%)
- 地方消費税交付金** 160億円(5.4%)
- 都支出金** 283億6753万円(9.5%)



- 特別区交付金** 928億4014万円(31.1%)  
区と東京都で分配している固定資産税や法人住民税など
- 特別区税** 698億4659万円(23.4%)  
特別区民税、軽自動車税、特別区たばこ税、入湯税
- 国庫支出金** 577億9236万円(19.3%)

歳出【性質別】

区分	予算額	構成比
義務的経費	1525億3098万円	51.1%
人件費	449億3880万円	15.0%
扶助費	1029億6243万円	34.5%
公債費	46億2975万円	1.5%
投資的経費	296億1752万円	9.9%
その他	1165億5693万円	39.0%
合計	2987億 543万円	100.0%

5年度各会計別予算額

区分	予算額	対4年度伸び率
一般会計	2987億 543万円	2.6%
特別会計		
国民健康保険事業会計	662億8598万円	1.0%
介護保険会計	620億2324万円	0.5%
後期高齢者医療会計	191億7215万円	4.1%
公共駐車場会計	3億3938万円	△4.0%
合計	4465億2618万円	2.1%

※合計額は、各会計相互間の重複額を含みます。

## 新しい街かどケアカフェをご利用ください

問合せ 地域包括支援係 ☎5984-1187

「街かどケアカフェ」は、高齢者や地域の方が自由に立ち寄り、介護予防を学んだり、健康について相談したりできる場です。今回、地域団体などが運営する5施設が加わります。

名称(所在地)・問合せ	日時	主な事業
わらう会(田柄地域集会所内) ☎6310-9301	毎木曜 10:00~12:00	健康体操
われもこうカフェ(光が丘体育館内) ☎3577-7421	①第1または第2火曜②第3月曜 14:30~16:00 ③第3火曜14:00~16:00	①刺しゅう ②手話 ③ウォーキング
たしざん(三原台3-28-10) <b>3月から</b> ☎6337-2719	①第1土曜14:00~15:00 ②第3土曜11:00~12:00	①ピアノで歌唱、ヨガ、お困りごと相談 ②畑での野菜作り
虹のカフェ南大泉 (南大泉4-29-12 南大泉町会会館内) ☎090-3471-4727	最終水曜14:00~16:00	健康体操、スマホ教室など
ほっこりこぐれ (大泉学園町5-18-41 こぐれの杜内) ☎5935-9158	第1・3火曜11:00~12:00	健康体操、栄養・介護・福祉のお話など

※一部有料の事業があります。詳しくは、お問い合わせください。

**街かどケアカフェは区内に33カ所!**

詳しくはコチラ▶



ねりま区報をご自宅にお届けします

新聞未購読で、区報の入手が困難な方に無料でお届けしています。希望する方は、区ホームページから申し込むか、お問い合わせください。▶問合せ:広報係 ☎5984-2690





# お知らせ

## 保健福祉サービスの苦情・相談は☎3993-1344

「保健福祉サービス苦情調整委員」は、区から独立した第三者の機関で、専門の相談員が保健福祉サービスの利用に関する苦情や相談を受け付けます。弁護士などの「苦情調整委員」に直接相談することもできます(第1～4火曜午後。要予約)。文書により苦情申し立てを受けた場合は、調査を行い、必要に応じて事業者や区に対し改善勧告などを行います。苦情や相談は、直接または電話、郵送、ファクス、電子メールで受け付けます。

▶受付日時:月～金曜午前8時30分～午後5時(祝休日、年末年始を除く)  
▶受付窓口:〒176-8501区役所内保健福祉サービス苦情調整委員事務局(西庁舎3階) ☎FAX 3993-1344  
Eメール chousei@smile.ocn.ne.jp

## 弁護士による無料相談会

▶対象:借金や税金・家賃の滞納、労働問題などで経済的に困りの方  
▶日時:3月1日(水)、4月5日(水)午後1時～4時30分の間の1時間以内  
▶場所:生活サポートセンター(区役所西庁舎3階) ▶申込:電話で同所☎3993-9963

## 住まい・まちづくり

### 都市計画案などがご覧になれます

意見のある方は、意見書を提出できます。 ※都が定める用途地域の変更案もご覧になれます。▶縦覧・意見書提出の期間:2月20日(月)～3月6日(月)▶縦覧・意見書提出の場所:都市計画課(区役所本庁舎16階) ※用途地域の変更に関する意見書は、東京都都市計画課(都庁第二本庁舎12階)へ。 ※区ホームページでもご覧になれます。

### ●補助230号線大泉町二丁目地区地区計画

補助230号線大泉町二丁目地区地区計画、大泉町二丁目地区地区計画の変更、高度地区の変更、防火地域および準防火地域の変更の各都市計画案を作成しました。▶問合せ:大江戸線延伸推進課☎5984-1584

### ●富士見台三・四丁目環八南地区地区計画

富士見台三・四丁目環八南地区地区計画、高度地区の変更の各都市計画案を作成しました。また、この地区を

建築物の耐火性向上を図る区域に指定する案もご覧になれます。▶問合せ:防災まちづくり課☎5984-1429

### 補助132号線の都市計画変更案がご覧になれます

意見のある方は、意見書を提出できます。▶縦覧・意見書提出の期間:2月20日(月)～3月6日(月)▶縦覧・意見書提出の場所:東京都都市計画課(都庁第二本庁舎12階) ※都市計画課(区役所本庁舎16階)でもご覧になれます。▶問合せ:東京都都市計画課☎5388-3225、区役所内都市計画課☎5984-1534

### ねりまマンションセミナー「未来塾」

▶対象:区内分譲マンション管理組合役員・区分所有者 ▶日時:3月11日(土)午前10時～正午 ▶場所:区役所本庁舎20階 ▶内容:マンション管理計画認定制度、マンションの防災計画など ▶講師:マンション管理士 ▶定員:30名(先着順) ▶申込:電話またはファクス、電子メールで①セミナー名②マンション名③住所④氏名⑤電話番号を、3月6日(月)までに住宅課管理係☎5984-1289 FAX 5984-1237 Eメール jutakuka@city.nerima.tokyo.jp

## 国民健康保険

### 保険料仮徴収のお知らせを2月15日(水)に発送

保険料を特別徴収(公的年金からの引き落とし)でお支払いいただいている世帯と、4月から特別徴収の対象となる世帯の令和5年度の保険料は、4月～来年2月分の年金から引き落とします。5年度の保険料が決定する前の4・6月は、仮徴収額として、今年度の保険料を参考にした額を引き落とします。詳しくは、世帯主へ2月15日(水)に発送する「国民健康保険料仮徴収のお知らせ」をご覧ください。▶問合せ:こくほ資格係☎5984-4554

## 働く

### ①短時間保育②保育③調理④用務【会計年度任用職員(サポートスタッフ(登録制))】

▶期間:来年3月まで(再任する場合あり) ▶勤務日:月～土曜(月20日程度) ▶時間:①朝…午前7時15分から、夕…午後4時15分から(それぞれ2～3時間程度) ②～④原則として午前8時30分～午後5時15分の間の4～

7時間45分 ▶場所:区立保育園 ▶報酬(時給):①1,341円②1,147円③④1,093円 ※交通費支給。 ※勤務条件により期末手当・社会保険あり。 ▶申込:保育課(区役所本庁舎10階)や区ホームページにある申込書を、保育課管理係☎5984-5839

## お休みします

〈こどもの森〉…2月21日(火)【整地作業のため】 ▶問合せ:みどり推進課施設係☎5984-1664

## 健康・衛生

### 講演会「コロナ禍におけるストレス～依存症のリスクと予防」

▶日時:3月6日(月)午後2時～4時 ▶場所:勤労福祉会館 ▶講師:アパロクリニック医師/梅野充 ▶定員:40名(先着順) ▶申込:電話または電子メールで①講演会名②住所③氏名④電話番号を、石神井保健相談所☎3996-0634 Eメール shakujiihoso@city.nerima.tokyo.jp

### オーラルフレイルを予防する! すこやか健口教室

▶日時:3月17日(金)午前10時～午後0時30分 ▶場所:石神井公園区民交流センター ▶内容:講義、体操 ▶定員:40名(先着順) ▶申込:電話で歯科保健担当係☎5984-4682 ※歯科健診(定員20名)も実施します。

希望する方は、併せて申し込んでください。

## 子ども・教育

### 3月の2歳6カ月児歯科健診

2歳10カ月ごろまで受けられます。担当地域の保健相談所で受けください。▶持ち物:母子健康手帳 ▶申込:電話で各保健相談所へ

場所(保健相談所)・申込先	日時	定員(先着順)
豊玉 ☎3992-1188	16(木) 13:00～15:00	32名
北 ☎3931-1347	17(金) 9:00～11:00	24名
光が丘 ☎5997-7722	7(火) 9:00～11:00	24名
石神井 ☎3996-0634	10(金) 9:00～11:00	32名
大泉 ☎3921-0217	24(金) 9:00～11:00	24名
関 ☎3929-5381	13(月) 9:00～11:00	24名

### 石神井中演劇部による絵本とおはなしの会

▶日時:3月11日(土)午後2時～3時 ▶場所:石神井松の風文化公園管理棟 ▶定員:40名(抽選) ▶申込:往復ハガキまたは同ホームページで①催し名②代表者の住所・電話番号③参加者全員(3名まで)の氏名(ふりがな)を、2月21日(必着)までに〒177-0041石神井町5-12-16 石神井公園ふるさと文化館☎3996-4060

## お子さんの予防接種をお忘れなく

4月からの入園・入学に備えて、必要な予防接種を済ませましょう。特にMR(麻しん風しん混合)第2期の定期予防接種は、小学校就学前の1年間が接種期間で、3月31日(金)が接種期限です。予診票がない方はご連絡ください。▶問合せ:予防係☎5984-2484

### 店舗や診療所、共同住宅など

## バリアフリー改修費用の一部を助成～福祉のまちづくり整備助成

問合せ 福祉のまちづくり係☎5984-1649 FAX 5984-1225

申し込み方法など詳しくは、工事契約前にお問い合わせください。▶助成対象:中小企業者、個人事業主、管理組合など ▶対象工事:スロープの設置、階段の手すりの設置、入り口の自動ドア化、和式トイレの洋式化など ※個人住宅、共同住宅の住戸内の整備は対象外。▶助成額:工事費の2分の1 ※建物の用途・規模により上限があります。



施工前



施工後

### 助成対象となる建物の用途・規模

用途	規模(床面積の合計)
店舗、診療所など	全ての規模
共同住宅	1,000㎡以上

※平成15年4月までに竣工した建物に限る。

### パネル展 安心して住めるまちづくりを応援しています

バリアフリー改修や狭あい道路の拡幅、耐震改修助成について紹介します。▶日時:2月13日(月)～24日(金)午前8時45分～午後8時(13日は午前11時から。24日は午後1時まで) ▶場所:区役所本庁舎2階通路

## 固定資産税・都市計画税

### 第4期分の納期限は2/28(火)

スマートフォンの決済アプリを使って納付書のバーコードを読み取ると納付できます。新型コロナの影響で納付が困難なときは、猶予できる場合があります。詳しくは、東京都主税局ホームページをご覧ください。

▶問合せ:練馬都税事務所☎3993-2261



## 休日急患診療所

※健康保険証が必要です。

- 小児科 ①練馬区夜間救急子どもクリニック(区役所東庁舎2階)☎3994-2238
- 内科・小児科 ②練馬休日急患診療所(区役所東庁舎2階)☎3994-2238
- ③石神井休日急患診療所(石神井庁舎地下1階)☎3996-3404
- 歯科 ④練馬歯科休日急患診療所(区役所東庁舎3階)☎3993-9956

- ▶受付時間:①平日20:00～22:30、土・日曜・祝休日18:00～21:30②土曜18:00～21:30、日曜・祝休日10:00～11:30・13:00～16:30(②は15:00から。③は14:00まで)④18:00～21:30④日曜・祝休日10:00～11:30・13:00～16:30



### 講座・催し



#### “イイね”リマツアー～練馬のみどりを見て・触れて堪能しよう

牧野記念庭園を見学し、こけ玉作りを体験します。▶**対象**:外国人の方とその家族 ※知り合いの外国人の方に紹介してください。▶**日時**:3月19日(日)午後1時～4時▶**場所**:牧野記念庭園▶**定員**:20名(先着順)▶**費用**:500円▶**申込**:電話または電子メールで①催し名②住所③氏名④電話番号⑤国籍を、事業推進係 ☎5984-4333 **メール** chiiki17@city.nerima.tokyo.jp

#### 消費者講座「初心者向けスマートフォン操作」

ご自身のスマホの基本的な操作方法と安全なインターネットの使い方を学びます。▶**日時**:3月3日(金)午前10時～正午▶**場所**:石神井公園区民交流センター▶**講師**:NPO法人竹箒の会/橋詰信子ほか▶**定員**:15名

(先着順)▶**申込**:電話または電子メールで①講座名②住所③氏名(ふりがな)④電話番号を、2月17日(金)までに消費生活係 ☎5910-3089 **メール** syohi@city.nerima.tokyo.jp

#### 3月の着付け教室

▶**対象**:18歳以上の女性▶**日時**:3月9日(休)・16日(休)・23日(休)④午前9時30分～10時45分⑥午前11時～午後0時15分【3日制】▶**場所**:向山庭園▶**定員**:各6名(先着順)▶**費用**:3,000円▶**持ち物**:着物など▶**申込**:電話で同所 ☎3926-7810

#### 地域パトロール団体の活動紹介パネル展

▶**日時**:2月25日(土)～28日(火)午前8時45分～午後8時(28日は午後3時まで) ※26日(日)は午後のみ。▶**場所**:区役所アトリウム▶**問合せ**:安全安心係 ☎5984-1027

#### 男女共同参画センターえーるの催し

▶**場所**:男女共同参画センターえーる

▶**定員**:各20名(先着順)▶**申込**:電話またはファクス、電子メールで①講座名(A/B)の別)②参加者全員の氏名(ふりがな)③学年(Aで学生のみ)④代表者の電話番号を、同所 ☎3996-9007 **FAX** 3996-9010 **メール** oubo@nerima-yell.com

#### 昆虫食講演会 ～注目が集まる昆虫食のいま

▶**対象**:A小学生B中学生以上▶**日時**:3月4日(土)④午後1時～1時45分⑥午後2時30分～4時▶**場所**:稲荷山図書館▶**講師**:NPO法人食用昆虫科学研究会理事/内山昭一ほか▶**定員**:各20名(先着順)▶**申込**:電話で同所 ☎3921-4641

#### 環境講演会「脱炭素社会へ、今やるべきこと～区民・事業者・自治体の役割」

▶**日時**:3月11日(土)午後2時～4時▶**場所**:ココネリ3階▶**講師**:クライメート・インテグレート代表理事/平田仁子▶**定員**:30名(先着順)▶**申込**:ハガキまたはファクス、電子メールで①講

演会名②住所③氏名(ふりがな)④電話番号を、2月24日(必着)までに〒176-8501区役所内地球温暖化対策係 ☎5984-4705 **FAX** 5984-1227 **メール** kankyou03@city.nerima.tokyo.jp ※講演会の動画は、後日、区ホームページでご覧になれます。

#### 文化交流カフェ～外国人留学生による文化紹介と交流会

▶**日時**:3月3日(金)午後2時～4時▶**場所**:文化交流ひろば▶**定員**:24名(先着順)▶**申込**:電話または電子メールで①催し名②氏名③電話番号を、事業推進係 ☎5984-1523 **メール** chiiki17@city.nerima.tokyo.jp

### スポーツ



#### 初心者スポーツ教室 ぜんそく児水泳

▶**対象**:気管支ぜんそく(ぜんそく気味も含む)に悩む4歳児～小学4年生で、医師にこの教室への参加を認められたお子さん ※当選後に医師の健康調査書が必要です。▶**日時**:④4月3日～6月26日の毎月曜午後3時30分～5時30分【第2月曜を除く。10日制】⑥4月6日～6月29日の毎木曜午後3時30分～5時30分【5月4日を除く。12日制】▶**場所**:④平和台体育館⑥三原台温水プール▶**定員**:各45名(抽選)▶**申込**:往復ハガキまたは区ホームページで①教室名(A/B)の別も②住所③氏名(ふりがな)④生年月日(学生は学年も)⑤性別⑥電話番号⑦保護者の氏名を、2月21日(必着)までに〒176-8501区役所内スポーツ振興課事業係 ☎5984-1947

## 申し込みは 2/28(火) から 武蔵大学で学ぼう 特別履修生募集!

講義形式の授業を、大学生と一緒に学べます(単位を取得できます)。区と大学が受講費用の一部を負担します。

▶**対象**:次の①～③の全てに当てはまる18歳以上の方

- ①高校卒業または同等以上の学力があると認められる
- ②ワード・エクセルの基本的な操作ができる
- ③ボランティア活動の経験がある、または「つながるカレッジねりま」などの受講生(修了生)

※大学院・大学・短期大学・高等専門学校に在籍している方と、過去にこの制度を利用した方は申し込みません。

▶**日時**:4月～来年3月に週1回の授業(105分)を26回程度

▶**場所**:武蔵大学

▶**定員**:30名(書類審査の上、抽選)

▶**費用**:3万8500円 ※別途、教材費などが必要な場合があります。

▶**申込**:2月28日(火)～3月4日(土)に生涯学習センターで履修科目を確認の上、申込書を3月4日(土)までに申込先へ

▶**申込書の配布場所**:図書館、体育館、青少年館、ココネリ3階、生涯学習センター、生涯学習センター分館、練馬区立美術館、石神井公園ふるさと文化館、石神井公園区民交流センター、文化・生涯学習課(区役所本庁舎8階) ※区ホームページでもご覧になれます。

▶**問合せ**:生涯学習センター ☎3991-1667



### 防災講演会

#### 災害に強いまち練馬を目指して (A)ココネリ3階(B)オンラインで開催)

阪神・淡路大震災の教訓を通して、区民防災組織の取り組みを学びます。▶**日時**:3月5日(日)午後1時50分～3時20分 ※午後1時～1時40分に防災功労者・功労団体表彰式を行います。▶**講師**:立命館大学教授/大窪健之▶**定員**:A100名B50名(先着順)

▶**申込**:電話またはファクス、区ホームページ「電子申請」で①講演会名(A/B)の別も②郵便番号③住所④氏名(ふりがな)⑤電話番号を、3月3日(金)までに防災学習センター ☎5997-6471 **FAX** 5997-6472 ※手話通訳・要約筆記を希望する方は、その旨もお知らせください。



**広告** 広告の内容については、各広告主にお問い合わせください。 ※広告掲載のお問い合わせは広報係 ☎5984-2690。

### 外装まるごとパック

区内/戸建(木造2階建)限定 (築25年位迄・賃貸物件除外)

屋根+外壁「まるごと」塗り替え 冬は暖かく夏は涼しい遮熱塗装【足場代】込みで長期保証付!!

ウレタン 塗装パック 耐用8～10年 88万円(税込)	シリコン 塗装パック 耐用10～15年 92万円(税込)	遮熱 塗装パック 耐用12～20年 96万円(税込)
--------------------------------------	---------------------------------------	-------------------------------------

4大特典付

- ①屋根塗装増分半額
- ②経年劣化部調整込
- ③付帯物塗装一式込
- ④バルコニートップコート塗装サービス

※上記共、当社規定による

お気軽にお問い合わせください! 受付 8:00～19:00(無休)  
練馬区高松2-18-8 特養老人ホーム「第2練馬高松園」裏

創業昭和61年『戸建塗り替一筋36年』

(有)フレッシュホーム

0120-330-828

お見積り無料!

http://www.fresh-home330.com

### 健康麻雀 始めませんか!

マージャンを始めてみたい  
もっと上手になりたい  
趣味のお友達を作りたい

マージャンはできるけど  
点数計算が苦手...  
人数が集まらない...

今なら体験2時間半700円!

レベル別レッスン  
女性講師在籍!

麻雀教室

女性も多く和やかな  
雰囲気楽しく過ごせる

麻雀ひろば

健康麻雀 コミュニティの会

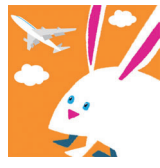
定休日:月曜日 AM10:00～PM7:00練馬区大泉学園町7-16-19-B1  
TEL:03-5387-0541 まずはお電話ください! http://kenko-community.jp/





# 無料アプリ「カタログポケット」でねりま区報がご覧になれます

日本語のほか、英・中・韓・タイ・ポルトガル・スペイン・インドネシア・ベトナム語に対応し、音声の読み上げ機能があるなど、とても便利な電子ブックです。ぜひ、ご利用ください。  
▶問合せ: 広報係 ☎5984-2690



## 情報あらかると

ここで紹介する事業は、区が支援したり、官公署などが実施したりするものです。

### ミニガイド

◆**庚申の会ビッグサービスデー**▶日程:2月15日(水)▶場所:江古田ゆうゆうロード▶内容:クーポン券の配布、ボックスティッシュのプレゼント ※なくなり次第終了。▶問合せ:栄町本通り商店街振興組合・萩原 ☎090-7735-1804

◆**ねこフェス+ワン!@パークロード石神井**▶日程:2月18日(土)~26日(日)▶場所:石神井公園駅周辺▶内容:猫と犬の芸術作品の展示・販売会、スタンプリナーなど▶問合せ:石神井公園商店街振興組合・土屋 ☎3996-7419

◆**公衆浴場で親子ふれあい入浴(ちんぴの湯)**▶日程:2月19日(日)▶場所:区内公衆浴場▶費用:500円(小学生200円、未就学児100円) ※親子は未就学児2名まで無料。▶問合せ:練馬区公衆浴場組合・風間 ☎3991-5092

◆**マイナンバーカードの健康保険証利用登録支援**▶日時:2月22日(水)~28日(火)午前9時30分~午後4時30分(22日は午後0時30分から。28日は午後2時30分まで)▶場所:関区民センター▶申込:当日会場へ▶問合せ:東京都後期高齢者医療広域連合マイナンバーカードコールセンター ☎0120-005-537

◆**バランスボールで産後ケア**▶対象:2カ月~2歳児と保護者▶日時:2月26日(日)午前10時~11時30分▶場所:石神井公園区民交流センター▶定員:10組(先着順)▶費用:1組1,000円▶申込:電話でコレット・石本 ☎090-7295-2999(午前8時~午後8時)

◆**早春の植物園&周辺散策**▶日時・場所:3月12日(日)午前9時30分東京メトロ南北線本駒込駅集合~教育の森公園~石川啄木終えんの地~小石川植物園~午後0時30分東京メトロ丸ノ内線茗荷谷駅解散(約5km)▶定員:60名(先着順)▶費用:1,300円▶申込:往復ハガキで①催し名②参加者全員の郵便番号・住所・氏名・年齢・電話番号を、2月24日(必着)までに〒179-0076土支田2-3-3 練馬区ウオーキング協会・五十嵐 ☎080-1207-5512

◆**簿記知識ゼロから学ぶ「決算書基礎講座」**▶日時:3月16日(木)午後1時~4時▶場所:練馬西法人会▶講師:税理士/水谷陽治▶定員:20名(先着順)▶費用:3,000円▶申込:電話または

ファクスで①講座名②住所③氏名④電話番号を、2月24日(金)までに事務局 ☎3923-7272 FAX) 3923-7285

◆**早春の古都鎌倉を歩く~比企能員の墓参り**▶日時・場所:3月21日(祝)午前10時JR鎌倉駅集合~本覚寺~妙本寺~光明寺~午後2時30分集合場所解散(約6km)▶定員:50名(先着順)▶費用:1,500円▶申込:往復ハガキで①催し名②参加者全員の郵便番号・住所・氏名・年齢・電話番号を、2月22日(必着)までに〒177-0044上石神井1-32-37 SSC上石神井 ☎3929-8100(問い合わせは月・水・金曜午後3時まで)

◆**普通救命講習会**▶日時:3月24日(金)午前9時~正午▶場所:練馬消防署▶内容:心肺蘇生(せせい)法、AED(自動体外式除細動器)操作方法など▶定員:18名(先着順)▶テキスト代:1,500円▶申込:電話で同所 ☎3994-0119

◆**十国峠・桜咲く熱海姫の沢公園~ポールを使ってお出かけウォーキング**▶日時・場所:3月28日(火)午前7時30分西武池袋線石神井公園駅集合~森の駅箱根十国峠(静岡県田方郡)~十国峠~姫の沢公園~午後4時集合場所解散(約5km)▶定員:20名(抽選)▶バス代など:6,000円▶申込:往復ハガキで①催し名②参加者全員の住所・氏名・年齢・性別・電話番号を、2月22日(必着)までに〒177-0032谷原1-7-5 SSC谷原 ☎3997-2500

◆**リサイクル・マーケット**▶出店申込:往復ハガキで①住所②氏名③電話番号を、2月28日(必着)までに申込先へ ※1区画700円以下の出店料が掛かります。 ※車での来場・搬入はご遠慮ください。

◆**秋の陽公園**(光が丘2-5-2)▶日時:3月5日(日)午前9時~午後1時(雨天中止)▶申込先:〒179-0073田柄2-8-2

◆**わお!ミュージカル体験ワークショップ**▶対象:小学生▶日時:3月5日(日)午後1時30分~3時▶場所:厚生文化会館▶定員:20名(先着順)▶費用:500円▶申込:電話で(一社)わお!事務局 ☎080-5348-2052(午前9時~午後5時)

◆**お箏(こと)をさわってみよう**▶対象:小中学生▶日時:3月4日(土)午後1時~3時▶場所:高野台地域集会所▶定員:10名(先着順)▶費用:500円▶申込:電話で柿原邦奈の会・柿原 ☎6760-0600

◆**お箏(こと)をさわってみよう**▶対象:小中学生▶日時:3月4日(土)午後1時~3時▶場所:高野台地域集会所▶定員:10名(先着順)▶費用:500円▶申込:電話で柿原邦奈の会・柿原 ☎6760-0600

◆**お箏(こと)をさわってみよう**▶対象:小中学生▶日時:3月4日(土)午後1時~3時▶場所:高野台地域集会所▶定員:10名(先着順)▶費用:500円▶申込:電話で柿原邦奈の会・柿原 ☎6760-0600

◆**お箏(こと)をさわってみよう**▶対象:小中学生▶日時:3月4日(土)午後1時~3時▶場所:高野台地域集会所▶定員:10名(先着順)▶費用:500円▶申込:電話で柿原邦奈の会・柿原 ☎6760-0600

◆**お箏(こと)をさわってみよう**▶対象:小中学生▶日時:3月4日(土)午後1時~3時▶場所:高野台地域集会所▶定員:10名(先着順)▶費用:500円▶申込:電話で柿原邦奈の会・柿原 ☎6760-0600

リサイクルマーケットジョイ ☎080-6739-1024(先着50店。問い合わせは月~土曜午後1時~4時)

◆**子どものための講座** 区内の団体に委託して実施。▶問合せ:育成支援係 ☎5984-1292

◆**ねりまイクメン講座** ◆**父親学級~パパのための当事者研究**▶対象:子育て中の父親、妊婦の夫▶日時:2月23日(祝)午後1時~4時30分▶場所:男女共同参画センターえーる▶定員:20名(先着順)▶申込:電話でねりまパパ・宮内 ☎090-4020-7124(正午~午後7時)

◆**ねりま遊遊スクール** ◆**遊びが芽を出すおもちゃの時間**▶対象:5歳児~小学4年生 ※未就学児は保護者同伴。▶日時:2月23日(祝)午後1時~3時▶場所:富士見台地区区民館▶定員:30名(先着順)▶申込:電話でふれあい文庫・伊藤 ☎3997-0551(午後7時~9時)

◆**ロール紙ゲーム「どの道行く?」を作ろう!**▶対象:小学3~6年生▶日時:2月26日(日)午前10時~正午▶場所:サンライフ練馬▶定員:20名(先着順)▶費用:100円▶申込:電話でNPO法人子どもの夢と思い出作り舎・山本 ☎6760-3378(午後7時~9時)

◆**お箏(こと)をさわってみよう**▶対象:小中学生▶日時:3月4日(土)午後1時~3時▶場所:高野台地域集会所▶定員:10名(先着順)▶費用:500円▶申込:電話で柿原邦奈の会・柿原 ☎6760-0600

◆**お箏(こと)をさわってみよう**▶対象:小中学生▶日時:3月4日(土)午後1時~3時▶場所:高野台地域集会所▶定員:10名(先着順)▶費用:500円▶申込:電話で柿原邦奈の会・柿原 ☎6760-0600

◆**お箏(こと)をさわってみよう**▶対象:小中学生▶日時:3月4日(土)午後1時~3時▶場所:高野台地域集会所▶定員:10名(先着順)▶費用:500円▶申込:電話で柿原邦奈の会・柿原 ☎6760-0600

◆**お箏(こと)をさわってみよう**▶対象:小中学生▶日時:3月4日(土)午後1時~3時▶場所:高野台地域集会所▶定員:10名(先着順)▶費用:500円▶申込:電話で柿原邦奈の会・柿原 ☎6760-0600

◆**朝・夕・青空市** ◆**光が丘IMA南館前**▶日時:2月12日(日)午前10時~午後3時▶問合せ:富永 ☎090-4374-3888

◆**江古田いちば通り商店街**▶日時:2月15日(水)午前10時~午後7時▶問合せ:内田 ☎3991-1243

◆**介護学べるサロン** 介護や健康に役立つ講座です。▶問合せ:在宅介護支援係 ☎5984-4597

◆**認知症未病改善に取り組もう!**▶日時:2月17日(金)午後2時~4時▶場所:錦デザインサービスセンター▶内容:講義、相談▶定員:15名(先着順)▶申込:電話で同所 ☎3937-5031

◆**福祉用具を有効活用し、自立した生活を!**▶日時:2月18日(土)午後1時30分~3時▶場所:富士見台デザインサービスセンター▶内容:講義、実技、相談▶定員:10名(先着順)▶申込:電話で同所 ☎5241-6010

◆**はつらつセンター大泉の催し**▶場所:はつらつセンター大泉▶内容:講義、相談▶定員:各20名(先着順)▶申込:電話で辻内科循環器科歯科クリニック ☎3924-2019

◆**終活~元気なうちにやっておきたいこと~考えておきたいこと**▶日時:2月18日(土)午後2時~3時30分

◆**ちょっと気になる認知機能と運動の関係**▶日時:3月11日(土)午後2時~3時30分

◆**運動器具や動画配信を活用した健康維持体操**▶日時:2月19日(日)午前9時45分~10時45分▶場所:光陽苑デザインサービスセンター▶内容:実技▶定員:10名(先着順)▶申込:電話で同所 ☎3923-5264

◆**もしバナゲームで最期のことを考える**▶日時:2月19日(日)午後2時~4時▶場所・問合せ:ケアサービス伊東(平和台4-23-22) ☎3934-1282▶内容:講義、実技▶定員:12名(先着順)▶申込:当日会場へ

◆**認知症の人を知る**▶日時:2月20日(月)午後2時30分~3時30分▶場所:第3育秀苑デイサービスセンター▶内容:講義▶定員:10名(先着順)▶申込:電話で同所 ☎6904-0105

◆**介護の疑問をケアマネジャーに聞いてみよう**▶日時:2月23日(木)午前10時30分~11時30分▶場所:光が丘デザインサービスセンター▶内容:講義▶定員:10名(先着順)▶申込:電話で同所 ☎5997-7706

◆**よく分かる!認知症介護とグループホーム**▶日時:2月23日(木)午後2時~3時30分▶場所・問合せ:グループホーム希望・練馬(豊玉南2-27-4) ☎3557-5570▶内容:講義、相談▶定員:15名(先着順)▶申込:当日会場へ

◆**ゲーム「ニンプロ」で学ぼう、認知症の人との接し方**▶日時:2月25日(土)午後2時~4時▶場所:都営練馬関町北三丁目第3アパート集会所▶内容:講義、相談▶定員:10名(先着順)▶申込:当日会場へ▶問合せ:ミニケアホームきみさんち ☎3929-2208

◆**よく分かる!身体機能の理解と福祉用具の活用の仕方**▶日時:3月4日(土)午後2時~3時30分▶場所:田柄デザインサービスセンター▶内容:講義、実技▶定員:10名(先着順)▶申込:電話で同所 ☎3825-1551

◆**献血にご協力を** ◆**石神井公園駅**▶日時:2月19日(日)午前10時~正午・午後1時30分~4時▶問合せ:東京都赤十字血液センター武蔵野出張所 ☎0422-32-1100

## 区民のひろば

●この欄は、区民の方のサークル活動などを紹介しています。内容などの確認は当事者間をお願いします。  
●掲載を希望する方は、区ホームページをご覧ください。  
●場所は施設の予約状況により変更になる場合があります。

◆**練馬区俳句連盟** 主に第2日曜午後0時30分~5時 ココネリ3階 会費1回1,000円 春秋年2回俳句大会を開催 足立 ☎3922-0917

◆**ポッチャ体験教室** 小学生以上対象 2月18日午前10時~午後4時 光が丘体育館 参加費300円(高校生以下無料) 練馬ポッチャクラブ・稲木 ☎090-7425-6344 [Eメール] nerima.boccia@gmail.com

◆**東アジア近現代史セミナー「蘇生する帝国陸海軍を追う~自衛隊・政軍関係史の一面」** 2月25日午後1時45分~4時30分 ココネリ3階 講師 瀧川厚 参加費700円 大柳 ☎090-2737-5311(先着40名)

◆**気軽に英語にふれる英会話 ティーブルーム** 50歳以上の初級者対象 月3回月曜午前10時~11時 石神井庁舎5階 講師 クリス・フォックス 入会金1,000円 月会費4,200円 梅澤 ☎080-6890-3728(要予約)

◆**スポーツ吹き矢 練馬サンライフ** 50歳以上の初心者対象 月4回主に月曜午前9時30分~11時30分 石神井公園区民交流センター 年会費3,000円 会費1回500円 内藤 ☎090-1451-1298

◆**硬式テニス 陽気テニスクラブ** 主に毎日午後 石神井松の風文化公園庭球場など 入会金500円 年会費200円 会費1回100円 米田 ☎3996-6522(要予約)

◆**混声小規模合唱 ゾリステン室内合唱団** 月3回主に水曜午後7時~9時 桜台地区区民館など 講師 ピアニスト/中村直樹 月会費4,000円 初回は無料体験可 すがさわ ☎080-5683-2366 [Eメール] suga-lohas@jcom.home.ne.jp

広告 広告の内容については、各広告主にお問い合わせください。 ※広告掲載のお問い合わせは広報係 ☎5984-2690。

**不動産相談会** 無料 適宜開催 詳しくは東京都本部 練馬支部のホームページまで 検索 主催/(公社)全日本不動産協会 東京都本部 練馬支部 TEL.03-5912-0733 〒176-0012 練馬区豊玉北5-19-12 富士練馬ビル301

**家族葬は公益社** 充実した設備で安心のお葬式を 明るくほだよいサイズの式場 24時間安置可能 ゆっくり休める控室 公益社では新型コロナウイルス感染拡大防止に努めています 事前相談 相談無料 随時受付中 オンラインでもご相談いただけます 公益社 ご葬儀相談センター [24時間・365日受付] さよならのこころ 0120-347-556 「終活セット」資料をプレゼント! お電話にてお申込みください。 2021年10月オープン 公益社 練馬会館 練馬区豊玉北4-16-3 [220174]

広告 **家電を正しくリサイクル!** [テレビ・冷蔵庫・洗濯機・エアコン・小型家電] 回収致します ※家電リサイクル法・小型家電リサイクル法に則り処理をしますので回収料金を頂戴しております。 株式会社サン・グリーン TEL: 03-3994-1422 お申込みはWEBかお電話で 〒176-0012東京都練馬区豊玉北4-1-3 (平日10-17時 土日祝休み)





地域活動に役立つ実践的な知識とスキルを学べます。これまでに多くの修了生が地域で活躍しています。ぜひ、ご参加ください。▶問合せ:カレッジ担当係☎5984-1613

## 福祉

障害者や高齢者、子育てなどの地域福祉に関する知識と技術を、大学教授などによる講義やグループワークを通じて学びます。

- ▶期間:5月~来年2月
- ▶募集人数:25名(選考)
- ▶費用:1万5000円
- ▶申込期限:3月10日(金)
- ▶問合せ:ひと・まちづくり推進係  
☎5984-1296



### 受講後の活動例

街かどケアカフェの運営、  
福祉ボランティア団体への加入など

## 防災

「自助」「共助」の重要性や避難拠点・防災会の活動など、災害時に必要な知識と技術を学びます。

- ▶期間:5月~12月
- ▶募集人数:20名(選考)
- ▶費用:無料
- ▶申込期限:3月10日(金)
- ▶問合せ:防災学習センター  
☎5997-6471



### 受講後の活動例

避難拠点運営連絡会や防災会、  
練馬区災害ボランティアへの加入など

## みどり(コミュニティ・ガーデナーコース)

草花の基礎知識や植栽デザインなど、公園や駅前の花壇の管理に必要な知識と技術を学びます。

- ▶期間:4月~来年3月
- ▶募集人数:25名(選考)
- ▶費用:3,000円
- ▶申込期限:2月28日(火)
- ▶問合せ:みどり推進課協働係  
☎5984-2418



### 受講後の活動例

花壇管理団体への加入や新規立ち上げなど

## みどり(ねりまの森維持管理コース)

草刈りや剪定、生け垣の手入れなど、憩いの森の管理に必要な知識と技術を学びます。

- ▶期間:4月~来年2月
- ▶募集人数:30名(選考)
- ▶費用:1,000円
- ▶申込期限:2月28日(火)
- ▶問合せ:みどり推進課協働係  
☎5984-2418



### 受講後の活動例

憩いの森の自主管理団体への加入など

※他にも「農」分野があります(令和5年度の募集は終了)。

## 福祉・防災分野の説明会を開催します

▶申込:電話またはファクス、電子メールで①参加希望日②氏名③電話番号を、開催日の前日までにカレッジ担当係☎5984-1613 FAX 3557-1351 Eメール kyodosuishin04@city.nerima.tokyo.jp  
※手話通訳や要約筆記、点字資料を希望する方は、開催日の8日前までにお知らせください。

日時	場所
2/22(水)10:00~11:00	区役所本庁舎20階
3/1(水)10:00~11:00	石神井公園区民交流センター
3/3(金)14:00~15:00	光が丘区民センター2階

## 申し込み方法など詳しくはコチラ

### パンフレット

▶配布場所:図書館、地区区民館、区民協働交流センター、協働推進課(区役所本庁舎9階)など ※区ホームページでもご覧になれます。

### ポータルサイト

地域で活動する団体の検索などもできます。



## 受講中も卒業後も安心!

### 区民協働交流センター 「つながる窓口」でサポート!

#### 主な支援内容

- 受講生と町会・自治会やNPOなどとのマッチング
- 地域活動に関する相談・広報支援・情報提供
- 団体の立ち上げを支援する専門相談
- ボランティアや就業、起業などニーズに応じた窓口を案内



カリキュラムの一部をYouTubeで公開!



つながるカレッジねりま  
オンライン公開講座  
~地域社会における町会・自治会

- ▶日時:3月11日(土)午前10時~正午
- ▶申込:3月7日(火)までに電話またはポータルサイトでカレッジ担当係☎5984-1613