



災害に備えよう!



危険箇所を確認して備えよう!

無料

消防署と区はご自宅に訪問し、地震に伴う事故や火災の原因となる箇所、家の中で発生する事故の危険性を診断しています。危険性が認められた場合は、家具転倒防止器具をお渡しします。▶**問合せ:**区民防災第二係 ☎5984-1654

- ◆**対象** 次のいずれかに当てはまる世帯
 - 65歳以上の方がいる
 - 介護保険の要介護・要支援の方がいる
 - 障害のある方などがいる
- ※すでに利用した世帯は申し込みできません。



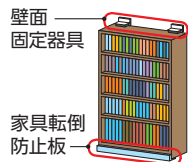
◆診断の流れ

1 電話で区民防災課へ申し込み
☎5984-1654



2 消防署と区の職員が訪問し、ご自宅を診断

3 結果に応じて家具転倒防止器具をお渡しします



学んで備えよう!

申込先・問合せ 防災学習センター ☎5997-6471 FAX 5997-6472

●食と防災「災害時の食事はどうする?」

ライフラインが止まってもご自宅にあるもので温かい食事を作る方法を学びます。▶**対象:**小学4年生以上 ※小学生は保護者同伴。▶**日時:**①2月10日(金)②11日(祝)午前10時~正午▶**場所:**防災学習センター▶**内容:**講義、調理実習▶**定員:**各20名(先着順)▶**材料費:**300円▶**持ち物:**エプロン、三角巾▶**申込:**電話またはファクス、区ホームページ「電子申請」で①催し名(①②の別も)②郵便番号③住所④氏名(ふりがな)⑤電話番号を、2月3日(金)までに同所へ ※保育室(①のみ。6カ月以上の未就学児対象。定員5名(先着順)。費用50円)を利用したい方は、お子さんの年齢・性別もお知らせください。

●中高層住宅向け防災講習会

(1)防災学習センター(2)オンラインで開催)

熊本地震の教訓から、マンションの防災対策や共助活動について学びます。▶**対象:**3階建て以上の中高層住宅の居住者・所有者・管理人▶**日時:**①2月17日(金)午後2時~4時②18日(土)午前10時~正午▶**定員:**1各40名2各50名(先着順)▶**申込:**電話またはファクス、区ホームページ「電子申請」で①講習会名(12と①②の別も)②郵便番号③住所④氏名(ふりがな)⑤電話番号を、2月10日(金)までに防災学習センターへ

重度障害者の日中活動の場を拡充 生活介護事業所「Leaves練馬高野台」を開設

常に介護が必要な方に、食事・健康管理などの支援や創作・生産活動の機会を提供する施設です。詳しくは、お問い合わせください。▶**場所:**高野台3-8-5▶**定員:**55名▶**区の担当:**地域生活支援係▶**問合せ:**(社福)東京都手をつなぐ育成会 ☎6915-9344 FAX 6915-9345

ポイント

- 医療的ケアを必要とする重度障害者に対応
- ニーズが高まっている入浴サービスを実施



創作活動の様子



1月1日に開設した「Leaves練馬高野台」

障害のある方のコミュニケーションを支援 中村橋福祉ケアセンターに「障害者ICT相談窓口」を開設

イラスト・文字で会話を補助するアプリやパソコンを視線の動きで操作できる機器など、障害のある方のコミュニケーションを助ける情報支援機器の相談や体験、貸し出しなどを行います。

〈情報支援機器の例〉

- トーキングエイド



言葉が出にくい方の会話を絵文字などで補助します

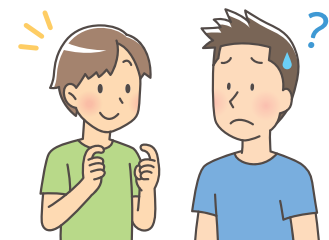
- こえとら



文字と音声とを互いに交換し、聴覚障害のある方の会話を支援します

お困りではありませんか

- 文字が読みにくい
- パソコンのキーがうまく押せない
- 手話が分からない人とも話したい
- 自分に合った情報支援機器を知りたい



まずはご相談ください

中村橋福祉ケアセンター ☎3926-7214 (毎水曜午前9時~午後5時)
FAX 3926-7216 Eメール ict-nerima@bz04.plala.or.jp