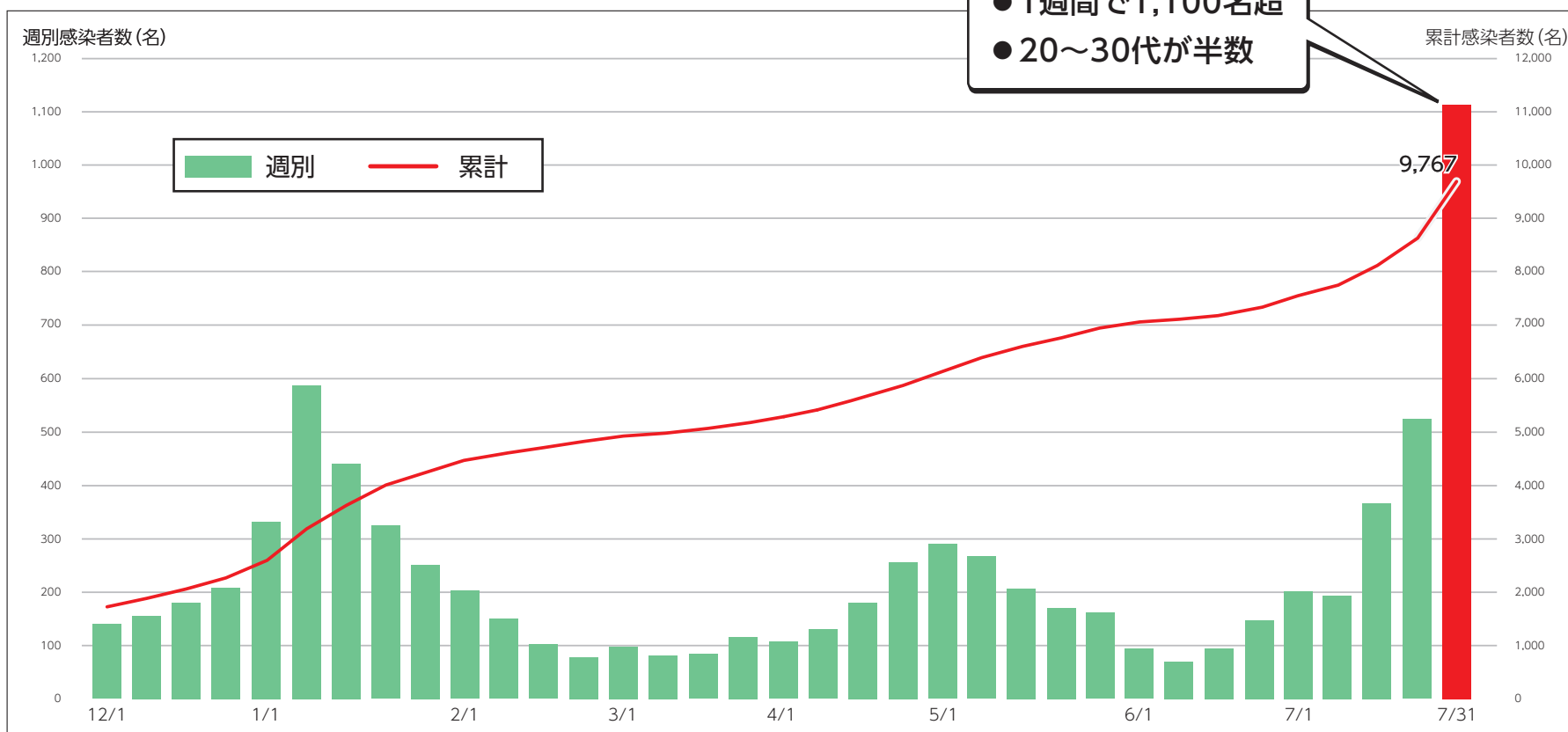


## 緊急事態宣言が延長されました

# 爆発的に 感染が拡大しています

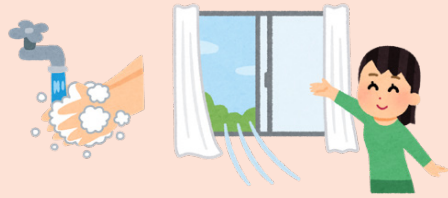
新型コロナウイルス 区内の感染者数の推移(8月3日時点)



区内でも、20~30代を中心に過去にないペースで感染者が増加しています。区は、いち早く練馬区医師会と協力して「練馬区モデル」を構築し、全国のワクチン接種を先導してきました。残念ながら国からのワクチン供給が滞り、当初計画していた接種ペースを落とさざるを得なくなっています。一時的に制限・休止している接種の再開に向け、あらゆる機会を通じて、必要量を確実に供給するよう国に求めています。

緊急事態宣言の延長に伴い、区民の皆さまには、さらなるご不便をおかけしますが引き続き、不要不急の外出を控え、基本的な感染対策の徹底をお願いします。▶問合せ:予防係 ☎5984-1017 FAX 5984-1211

### 感染予防を徹底



マスクの着用、手洗い・換気、3密(密閉、密集、密接)の回避を徹底してください

### 不要不急の外出を自粛



やむを得ず外出する場合は、家族など少人数で、混雑している場所・時間は避けてください

### 飲食店利用時は注意



感染対策が徹底されていない飲食店等や、営業時間短縮に依拠していない飲食店等の利用は控えてください







# コロナ禍で頑張る経営者を ビジネスの専門家がサポート!

練馬ビジネスサポートセンター(ネリサポ)は、区内中小企業の経営改善や販路拡大のほか、起業を志す方の知識習得をサポートします。ぜひご利用ください。 ※新型コロナウイルス感染拡大防止のため、電話・オンラインでの相談にご協力をお願いします。



## お気軽にお電話ください! 総合相談 ☎6757-2020 (月～金曜9:00～17:00)

ネリサポホームページ



### コロナ禍でも安心! オンライン相談・セミナー

#### 相談事業

※昨年度の相談件数延べ600件以上!



「専門家がワンストップでお応えします!」

ネリサポ相談員/眞本崇之

中小企業診断士などの相談員が、オンラインや電話で起業や経営などに関する悩みを伺います。

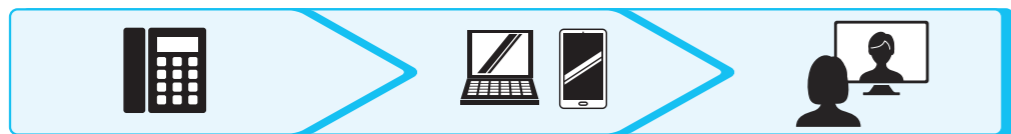


Zoom相談  
ネリサポ相談員/永瀬健太

日時	相談分野	相談員
月～金曜9:00～17:00	起業・創業 ★	ビジネスマネジャー
月曜9:00～11:00	法律	弁護士
火曜13:00～17:00	労務(経営者向け)	社会保険労務士
水曜9:00～17:00	販路拡大・集客 ★	ビジネスマネジャー
木曜13:00～17:00	経営全般 ★	中小企業診断士
金曜13:00～17:00	税務	税理士

★…Zoomを使ったオンライン相談も行います。

#### オンライン相談の利用の流れ



①電話で予約  
☎6757-2020

②Zoomを準備

③相談  
起業や業績回復、補助金など、  
どのようなことでもご相談ください!

#### セミナー

※昨年度の視聴回数延べ1万回以上!



「空いた時間でスキルアップ!」

ネリサポ相談員/三谷誠一

創業者や経営者に役立つ情報が満載の動画を配信しています。「いつでも、どこでも、何度でも」受講できるセミナーです。

📄 <https://online.nerisapo.net/>



#### 〈人気のセミナーを紹介!〉

15分で分かる! 経営のヒント  
短い時間で、ビジネスの基礎知識や販路促進について学べます。



人気動画! 「デザイナーを上手に活かすためのコツ」



起業を考えている方へ「基礎から学ぶ起業塾」

#### 創業! ねりま塾

起業・創業について学べるセミナーをオンラインでも開催します。

### 新型コロナウイルス感染症 特別貸付

※昨年度のあっせん件数 約4,000件!

申請方法もサポート!

ネリサポ公式キャラクター/さぼとくん



詳しくは、お問い合わせいただくか、区ホームページをご覧ください。▶問合せ:融資係(ココネリ4階) ☎5984-2673



制度名	対象者
新型コロナウイルス感染症対応特別貸付	▶対象:最近1カ月の売上または利益率が前年の同月と比較して減少した方 ▶限度額:2000万円 ▶利率:年2.0%(利用者負担0.2%、区負担1.8%) ※信用保証料は、全額区が負担。
新型コロナウイルス感染症対応借換特別貸付	▶対象:最近1カ月の売上が前年の同月と比較して20%以上減少した方 ▶限度額:2500万円 ▶利率:2.0%(利用者負担0.2%、区負担1.8%) ※信用保証料の補助はありません。

※新型コロナウイルス感染症の影響で、売上が減少した事業者者にセーフティネット保証の認定を行っています。詳しくは、お問い合わせください。

### コロナ禍でも事業者と区民をつなぐ

## 「ねりさぽ ビジネスラボ」をオープン

区内産業の活性化を目的としたサイトです。  
📄 <https://nerisapo.net/>

#### 事業者



イベントの周知、PR情報・動画を投稿!

#### 区民



身近なお店のお役立ち情報が手に入る!



「皆さんぜひご覧ください!」

ネリサポ相談員/川口佐和子



8/15(日) オープン



#### 〈おすすめコンテンツを紹介!〉

- ・ねりさぽBizTube…事業者ならではの「知恵」や「技」を動画で紹介。
- ・ビジネス! PRボード…新商品やイベントなど旬な情報を配信。

動画・PR情報 募集中!!

## ネリサポピックアップ

### セミナー「創業! ねりま塾 応用編」

起業を3時間でデザインする～「売れる事業」&「稼げる事業」

▶対象:起業を考えている方 ▶日時:9月18日(土)午前10時～午後1時 ▶場所:ココネリ3階 ▶講師:中小企業診断士/石田紀彦ほか ▶定員:20名(先着順) ▶費用:1,000円 ▶申込:電話またはファクスで①講座名②郵便番号③住所④氏名(ふりがな)⑤電話番号⑥ファクス番号または電子メールアドレス(ある方のみ)を、9月9日(木)までに練馬ビジネスサポートセンター ☎6757-2020 FAX 6757-1014 ※同ホームページ(<https://www.nerima-idc.or.jp/bsc/>)からも申し込みます。

### ねりま産業情報紙

「neri-made」をリニューアル!

区内中小企業の経営者や従業員に役立つ情報を紹介。年4回(4・7・10・1月)に発行しています。▶配布場所:区民事務所、図書館など ※ネリサポホームページでもご覧いただけます。

さらに読みやすくなりました!



得するネリサポ情報が満載!



### ホームサロン ビオラ 若井あつこさん

予約制の女性向けプライベートサロンを運営。黄土よもぎ蒸しやタッチングケア、顔つぼりソニックケアなど、体質改善とリラクゼーションを促すセラピーを提供。

📄 <https://homesalon-viola.jimdofree.com/>

※取材用にマスクを外して撮影しています。

### 相談事業を20回以上利用!

### ネリサポ利用者インタビュー

#### 家族を癒やしてくれた「よもぎ蒸し」に惹かれる

黄土でできた壺でよもぎなどの漢方を炊き、その蒸気で体を温める「黄土よもぎ蒸し」と出会ったのは7年前。私がまだ会社員だったころです。じんましんを繰り返す長男と一緒に「黄土よもぎ蒸し」の施術を受けたところ、体の芯から温まり、心がリラックスし、体調を整えることができました。その奥深さにすっかり魅了された私は、よもぎ蒸しの先生に施術方法を教えていただき、会社を辞めて自宅でサロンを開業しよう決めました。経営のノウハウも知らない、文字通り手探りで船出でした。

#### 仲間と共に経営の基礎を学ぶ

集客に苦戦する中、転機が訪れたのは2年目です。漢方の知識を深めようと区内のイベントに参加

## 気軽に相談できて頼りになる! ネリサポは挑戦したい人の心強い味方

しました。そこで知り合った方から「経営で悩んでいるならネリサポに相談してみたら?」と勧められていただき、個別相談を受けることにしました。個別相談で「不安でいっぱい」と心の内を話すと、相談員の先生が「ぜひ経営を学びましょう」と「創業! ねりま塾実践編」への参加を勧めてくださいました。経営について何も知らなかった私にとって、ねりま塾のプログラムは刺激的で、経営を学ぶ貴重な機会となりました。また、ねりま塾では同期のメンバーとのつながりも生まれました。自分と同じように苦勞しながらも強い思いで成長を目指す仲間存在は、今でも事業を続けていく励みになっています。

#### 何でも相談できる心強い味方

現在もネリサポのサービスを利用しながら事業に取り組みしています。以前、企業との契約で困ったこ

とがあったのですが、ネリサポの専門相談でアドバイスをいただき、不利な契約を結ばずに済みました。個別相談は私にとってなくてはならないものになっています。

個人事業主は孤独です。不安を抱えて一人悩むこともあります。そんなとき、気軽に相談でき、弱音も吐けるネリサポが心の支えになります。私のように、新たな世界に飛び込もうとしている人にとって、ネリサポは心強い味方になってくれるはずですよ。



コロナ禍でも安心。オンライン相談も活用しています



## お知らせ

### 大江戸線延伸促進活動の寄付を募集します

区は、大江戸線の大泉学園町への早期延伸を目指しています。いただいた寄付は啓発看板の設置など、地域の皆さまと一体となった促進活動に活用します。詳しくは、区ホームページをご覧ください。▶**募集期間**:12月31日(金)まで ▶**問合せ**:大江戸線延伸推進担当係 ☎5984-1564

### 皆さまからの寄付(6月分) =ありがとうございました=

いただいた寄付は次の通りです。※寄付はインターネットからも受け付けています。▶**問合せ**:管財係 ☎5984-2807

区へ	練馬みどりの葉っぱい基金	19万870円(10件)
	医療機関のため	1万7000円(3件)
	まちの安全・安心のため	2万円(1件)
	人と動物の共生のため	5万2000円(5件)
	子育て支援のため	3万2000円(2件)
練馬区社会福祉協議会へ		75万6584円(15件)

### 弁護士による無料相談会

▶**対象**:借金や税金・家賃の滞納、労働問題などで経済的に困りの方 ▶**日時**:9月1日(水)、10月6日(水)午後

1時~4時30分の間の1時間以内 ▶**場所**:生活サポートセンター(区役所西庁舎3階) ▶**申込**:電話で同所 ☎3993-9963

### 練馬区社会福祉協議会助成事業説明会

赤い羽根共同募金・歳末たすけあい運動募金を活用して地域福祉団体に助成を行います。助成を希望する団体は説明会に参加してください。▶**対象**:区内で一定期間福祉活動または福祉施設の運営を行う非営利の団体 ※法人格の有無は問いません。▶**助成の申請期間**:赤い羽根配分…10月1日(金)~29日(金)、歳末たすけあい配分…12月1日(水)~24日(金) (説明会)

▶**日時**:①9月2日(木)午後6時~7時30分 ②17日(金)午後1時30分~3時 ▶**場所**:①区役所本庁舎19階 ②20階 ▶**定員**:各25名(先着順) ▶**申込**:①8月25日(水)②9月7日(火)までに電話で練馬区社会福祉協議会へ ◎**問合せ**:練馬区社会福祉協議会 ☎3992-5600 FAX 3994-1224

## 国民年金

### 海外に住む方も加入できます

日本国籍で20~64歳の方が海外に住む場合、希望により引き続き国民年金に加入して保険料を納めることができます。加入手続きに必要な

書類など詳しくは、お問い合わせください。

●**日本国内に協力者(親族など)がいる場合**…これから海外に転出する方は、区民事務所(練馬を除く)や国民年金係(区役所本庁舎3階)で加入手続きができます。 ※現在、海外に居住している方は、日本国内での最後の住所地を管轄する年金事務所が受付窓口となります。

●**日本国内に協力者(親族など)がない場合**…練馬年金事務所へ加入手続きができます。

◎**問合せ**:国民年金係 ☎5984-4561、練馬年金事務所 ☎3904-5491

### 60歳以上の方でも任意加入ができます

国民年金の加入期間は、60歳の誕生日の前日までです。ただし、60歳になっても受給資格期間が不足しているために年金が受けられない方や、受給資格があっても年金額を満額に近づけたい方は、65歳になるまで任意加入できます。また、昭和40年4月1日以前に生まれた方で、65歳になっても受給資格期間が不足する方は、70歳に達するまでの間で受給資格期間を満たすまで任意加入できます。加入の手続きは、60歳の誕生日の前日から行えます。加入期間は申し込んだ月からになります。届け出に必要な書類など詳しくは、お問い合わせください。▶**届**

け出先・問合せ:国民年金係(区役所本庁舎3階) ☎5984-4561

## 住まい・まちづくり

### 耐震改修相談会

耐震改修工事費用の助成制度や建築物に関する相談に、(一社)練馬区建築設計事務所協会の建築士などがお応えします。▶**日時**:9月5日(日)午後1時~4時の間の30分間 ▶**場所**:区役所本庁舎20階 ▶**申込**:9月3日(金)までに電話で耐震化促進係 ☎5984-1938

## ボランティア

### 保育サービス講習会 ~空いた時間を活用して、子育てのお手伝いをしませんか

地域で育児を支え合う会員組織「ファミリーサポート事業」の援助会員になるための講習会です。修了後は、援助会員(有償ボランティア)として、午前7時~午後8時の間の都合の良い時間に利用会員のお子さんを預かっていただきます。▶**対象**:次の①②の両方に当てはまる方 ①20歳以上②月1回の定例会に参加できる ▶**日時**:9月13日(月)~17日(金)午前9時30分~午後4時30分【5日制】 ▶**場所**:大泉子ども家庭支援センター ▶**定員**:20名(選考) ▶**テキスト代**:2,000円 ▶**申込**:8月31日(火)までに電話で練馬区ファミリーサポートセンター ☎3993-4100

## 障害のある方 難病の方

# 各種福祉手当をご利用ください

障害のある方や難病の方を対象とした福祉手当などがあります(表1参照)。対象となる方で、受給していない方は申請してください。 ※本人や扶養義務者の所得が制限額(表2参照)を超えている方は対象になりません。 ※施設に入所・入院中の方は対象にならない場合があります。詳しくは、お問い合わせください。

対象	申込先・問合せ
身体障害者手帳・愛の手帳・難病に係る医療受給者証をお持ちの方	〒176の地域…練馬(区役所西庁舎2階) ☎5984-4612 FAX 5984-1213
	〒179の地域…光が丘(光が丘区民センター2階) ☎5997-7060 FAX 5997-9701
	〒177の地域…石神井(石神井庁舎4階) ☎5393-2817 FAX 3995-1104
	〒178の地域…大泉(大泉学園ゆめりあ1(4階)) ☎5905-5274 FAX 5905-5277
精神障害者保健福祉手帳をお持ちで、表1の④⑥を申請する方	保健予防課精神保健係 ☎5984-4764 FAX 5984-1211

表1 各種福祉手当などの一覧

種類	対象(いずれも区内在住の方)	手当額など
①特別障害者手当(国の制度)	20歳以上で①②のいずれかに当てはまり、常時特別な介護を必要とする方 ①身体障害者手帳1・2級程度、愛の手帳1・2度程度の障害が重複している ②前記①と同程度の疾病・精神障害がある ※専用の診断書で判定。	月額2万7350円 ※申請月の翌月から支給。
②障害児福祉手当(国の制度)	20歳未満で①~③のいずれかに当てはまり、常時介護を必要とする方 ①身体障害者手帳1・2級程度 ②愛の手帳1・2度程度 ③前記①②と同程度の疾病・精神障害がある ※専用の診断書で判定。	月額1万4880円 ※申請月の翌月から支給。
③重度心身障害者手当(都の制度)	原則として65歳未満で①~③のいずれかに当てはまる方 ①重度の知的障害で、著しい精神症状がある ②重度の知的障害と重度の身体障害がある ③両上肢と両下肢の機能が失われ、座っていることが困難	月額6万円 ※申請月から支給。
④心身障害者福祉手当(区の制度)	原則として65歳未満で①~④のいずれかに当てはまる方 ①身体障害者手帳1・2級 ②愛の手帳1~3度 ③区が指定する難病の方で、難病等医療費助成または小児慢性特定疾病医療費助成を受けている ④脳性まひまたは進行性筋萎縮(いしゆく)症 ※20歳未満で育成障害手当を受けている方を除く。	月額1万5500円 ※申請月から支給。
	原則として65歳未満で①~③のいずれかに当てはまる方 ①身体障害者手帳3級 ②愛の手帳4度 ③精神障害者保健福祉手帳1級 ※20歳未満で育成障害手当を受けている方を除く。	月額1万円 ※申請月から支給。
⑤紙おむつの支給(区の制度)	在宅の3~64歳で身体障害者手帳1・2級または愛の手帳1・2度の方 ※他の制度で紙おむつの支給を受けている方を除く。	紙おむつを支給 ※申請月から1割の利用者負担で支給(8,000円を超える分は利用者負担)。
⑥心身障害者医療費助成(都の制度)	原則として65歳未満で①~③のいずれかの手帳をお持ちの方 ①身体障害者手帳1・2級(内部障害は1~3級) ②愛の手帳1・2度 ③精神障害者保健福祉手帳1級 ※後期高齢者医療制度の被保険者証をお持ちで特別区民税・都民税(住民税)が課税の方などを除く。	保険診療分の医療費について、他の公費で助成されない自己負担額の一部を助成

表2 所得制限額(令和2年中の年間所得)

扶養親族の人数	本人(20歳未満は扶養義務者)	配偶者・扶養義務者(国の制度のみ)
0人	360万4000円	628万7000円
1人	398万4000円	653万6000円
2人	436万4000円	674万9000円
3人	474万4000円	696万2000円
1人増ごとの加算額	38万円	21万3000円

## 新しい障受給者証を8/19(日)以降に発送

現在お持ちの障受給者証(心身障害者医療費助成受給者証)の期限は8月31日(火)です。該当する方には、新しい障受給者証を8月19日(日)以降に発送します。所得が制限額(表2参照)を超えるなど該当しなくなる方には、消滅通知を送付します。

## 点字版区報などのご利用を

視覚障害のある方に、区報の点字版、カセットテープ版、デジター版CDを無料で送付しています。希望する方は、お問い合わせください。▶**問合せ**:広報係 ☎5984-2690 FAX 3993-1194



働く

看護師向け再就職支援セミナー&ふくしの仕事相談会

介護・障害福祉サービスの仕事内容や夜勤がない仕事、短時間の仕事を紹介します。また、希望する事業者と相談ができます。▶対象:離職中または転職を希望する看護師▶日時:9月16日(木)④午前10時~11時30分(セミナー・相談会)⑥午前11時~正午(相談会)▶場所:ココネリ3階▶定員:④45名⑥30名(先着順)▶申込:電話で練馬福祉人材育成・研修センター☎6758-0145 ※お子さん連れ可。 ※同ホームページ(https://www.nerima-carenet.jp/)からも申し込みます。

環境・リサイクル

落書きの処理に困っていませんか?

落書きは、まちの美観を損ねるもので犯罪です。落書きをされたら警察に被害届を出し、早めに消しましょう。塀や壁に落書きをされた場合、申請により、区が業者に委託し落書きを消すことができます。詳しくは、お問い合わせください。▶問合せ:美化啓発係☎5984-4709

お休みします

〈豊玉リサイクルセンター☎5999-3196〉…8月22日(日)【害虫駆除のため】※図書館豊玉受取窓口☎3992-1600も利用できません。

高齢者



東京都シルバーパス更新手続きのお知らせ~更新は郵送方式です

シルバーパスをお持ちの方に、(一社)東京バス協会から「更新のお知らせ」が8月中旬に郵送されます。今年

度も、新型コロナウイルス感染症の拡大防止のため、更新を原則として郵送で行います。詳しくは、お知らせをご覧ください。▶問合せ:(一社)東京バス協会シルバーパス専用電話☎5308-6950(平日午前9時~午後5時)

健康長寿はつつ教室

▶対象:区内在住の65歳以上の方▶費用:500円▶申込:8月20日(金)までに電話で介護予防係☎5984-2094

足腰しゃっきりトレーニング教室(室内で行う筋力強化、ストレッチなど)

▶日時:9/17~10/29の毎金曜10:00~11:30【9/24を除く。6日制】▶場所:春日町青少年館▶定員:20名

▶日時:9/17~10/22の毎金曜13:30~15:00【6日制】▶場所:介護老人福祉施設こぐれの里▶定員:10名

プールで足腰しゃっきりトレーニング教室(水中運動など)▶定員:各20名

▶日時:9/17~11/5の毎金曜13:00~14:30【8日制】▶場所:ルネサンス富士見台(貫井3-12-33)

▶日時:9/17~11/12の毎金曜13:00~14:30【10/29を除く。8日制】▶場所:ルネサンス石神井公園(石神井町2-14-14)

▶日時:9/27~11/15の毎月曜13:00~14:30【8日制】▶場所:ルネサンス光が丘(高松5-8)

※初めての方を優先の上、抽選。

健康・衛生



オンライン講座「筋肉の弾力を取り戻し、動きやすい身体になるコンディショニング」

▶日時:9月11日(土)午前10時~11時30分▶講師:日本コンディショニング協会認定講師/本田紀子▶定員:50名(先着順)▶申込:区ホームページ「電子申請」で申し込んでください▶問合せ:健康づくり係☎5984-4624

オンライン講座「どうする?なにをする?突然がんと言われたら」

▶日時:9月18日(土)午後2時~3時30分▶講師:順天堂大学練馬病院医

師/花澤喜三郎ほか▶定員:100名(先着順)▶申込:9月15日(木)までに区ホームページ「電子申請」で申し込んでください

〈図書館でも同時上映〉

▶申込:電話で各図書館へ

Table with 2 columns: 場所(図書館)・申込先, 定員(先着順). Rows include 練馬, 貫井, 南田中.

◎問合せ:健康づくり係☎5984-4624

オンライン開催 ゲートキーパー養成講座

ゲートキーパーとは、悩んでいる人に気づき、話を聴いて、必要な支援につなぎ見守る人のことです。講座では、周囲で悩んでいる人の健康を守るために一人ひとりができることを学びます。▶日時:9月14日(火)午前9時30分~11時30分▶講師:NPO法人メンタルケア協議会理事/西村由紀▶定員:80名(先着順)▶申込:電子メールで①講座名②住所③氏名(ふりがな)④電話番号を、8月31日(火)までに精神保健係☎5984-4764(メール:hokenyobou05@city.nerima.tokyo.jp)

講演会「中高年期に多い眼科疾患を予防するために、今からできること」

▶日時:9月18日(土)午後2時30分~4時30分▶場所:大泉保健相談所▶講

師:順天堂大学練馬病院眼科医師/春日俊光▶定員:20名(先着順)▶申込:電話で同所☎3921-0217

子ども・教育 ①



赤ちゃんと一緒にエクササイズ~子育てパパの健康講座

▶対象:首のすわった4~12カ月児と父親 ※母親の参加も可。▶日時:9月11日(土)午前10時~正午▶場所:大泉保健相談所▶内容:講義、運動実技▶講師:健康運動指導士/加藤有里▶定員:8組(先着順)▶申込:電話で同所☎3921-0217

絵本とあそぶ会 ~「ねこ」がテーマのおはなし

▶対象:幼児~小学生と保護者▶日時:8月21日(土)午後2時~2時45分▶場所:石神井松の風文化公園管理棟▶定員:30名(先着順)▶申込:電話で石神井公園ふるさと文化館☎3996-4060

夏休み!親子で学ぼう練馬の夜空 ~望遠鏡を使って月や星を観察

▶対象:小学生と保護者▶日時:8月28日(土)午後7時~8時30分▶場所:向山庭園▶講師:練馬の星空を楽しむ会代表/山川徹▶定員:8組(先着順)▶費用:1人500円▶持ち物:双眼鏡(ある方のみ)▶申込:電話で同所☎3926-7810

在宅療養講演会

いま、考えておきたい家族の最期 ~自宅で療養するということ

住み慣れた自宅で医療と介護を行う在宅療養について学びます。会場にお越しの方には、在宅療養ガイドブックを差し上げます。▶日時:9月12日(日)午後2時~4時▶講師:ホームクリニックえにし院長/天本健司

Table with 3 columns: 場所など, 定員(先着順), 申込. Rows include A 光が丘区民センター3階で開催 and B Zoomで放映.

講演会の内容を上映します

▶申込:8月18日(木)までに電話でC/E各図書館D地域医療課☎5984-4673

Table with 3 columns: 場所・申込先, 日時, 定員(先着順). Rows include C 貫井図書館, D 区役所本庁舎20階, E 南大泉図書館.

在宅療養ガイドブック「わが家で生きる」

自宅で受けられる医療・介護サービスや人生会議(※)などを、分かりやすく紹介する冊子です。地域包括支援センターや地域医療課(区役所東庁舎6階)などで配布しています。 ※将来どのような医療・介護を受けたいか、または受けたくないかを家族やケアスタッフなどと繰り返し話し合うこと。



対象者は来年2月末まで無料

風しんの抗体検査・定期予防接種を受けましょう

風しんは、飛沫感染により人から人へ広がる病気で、感染力が強く発熱・発疹などの症状が現れます。妊娠初期の女性が感染すると、生まれてくるお子さんが白内障や先天性疾患、難聴などの先天性風しん症候群を発症することがあります。区では、昭和37年4月2日~54年4月1日生まれの男性を対象に、無料で抗体検査・定期予防接種を行っています。▶問合せ:予防係☎5984-2484



受診方法

区が発送したクーポン券を医療機関に持参の上、抗体検査を受けてください。検査の結果、数値が低い方には、後日予防接種を行います。 ※7月下旬に、抗体検査を受けていない方へハガキを送付しています。 ※クーポン券のない方は、お問い合わせください。

休日急患診療所

※予約不要。健康保険証が必要です。

- 小児科 ①練馬区夜間救急こどもクリニック(区役所東庁舎2階)☎3994-2238
②練馬休日急患診療所(区役所東庁舎2階)☎3994-2238
③石神井休日急患診療所(石神井庁舎地下1階)☎3996-3404
④練馬歯科休日急患診療所(区役所東庁舎3階)☎3993-9956

▶受付時間:①~③土曜18:00~21:30、日曜・祝休日10:00~11:30・13:00~16:30・18:00~21:30 ※①は平日20:00~22:30も対応しています。④日曜・祝休日10:00~11:30・13:00~16:30



## 子ども・教育 ②

### 9月の2歳6カ月児歯科健診

2歳10カ月ごろまで受けられます。担当地域の保健相談所で受けてください。▶**持ち物**:母子健康手帳 ▶**申込**:電話で各保健相談所へ

場所(保健相談所)・申込先	日時	定員(先着順)
豊玉 ☎3992-1188	30(木) 13:00~15:00	32名
北 ☎3931-1347	17(金) 9:00~11:00	24名
光が丘 ☎5997-7722	7(火) 9:00~11:00	24名
石神井 ☎3996-0634	10(金) 9:00~11:00	32名
大泉 ☎3921-0217	17(金) 9:00~11:00	24名
関 ☎3929-5381	13(月) 9:00~11:00	24名

### お子さんの絵本引換券をお持ちの方へ

~ブックスタートに参加しませんか  
4カ月児健診の際に絵本引換券を

お渡ししています。引換券と母子健康手帳を持参いただくと、図書館で「絵本セット」と交換できます。引換日や引換場所は、4カ月児健診の際に配布した日程表や図書館ホームページ(<http://www.lib.nerima.tokyo.jp/>)をご覧ください。▶**問合せ**:光が丘図書館☎5383-6500

## 講座・催し

### はたらく消防の写生展 ~小学生が描いた入賞作品

▶**区の担当**:防災調整係 ▶**問合せ**:消防署【練馬☎3994-0119、光が丘☎5997-0119、石神井☎3995-0119】

管轄消防署	日時	場所
石神井	8/19(木)~21(土) 10:00~16:00	石神井公園ふるさと文化館
光が丘	8/28(土)・29(日) 10:00~16:00	光が丘区民センター2階
練馬	9/18(土)~24(金) 8:45~20:00 (24(金)は12:00まで)	区役所アトリウム

## スポーツ

### 泳げない人の水泳教室

▶**対象**:20歳以上の方 ▶**日時**:9月10日~12月3日の毎金曜午後1時~3時【10月15日を除く。12日制】 ▶**場所**:旭町南地区区民館 ▶**定員**:30名(抽選) ▶**保険料**:1,850円(65歳以上の方1,200円) ▶**申込**:ハガキで①教室名②住所③氏名(ふりがな)④生年月日⑤年齢⑥電話番号を、8月23日(必着)までに〒179-0075高松5-23-15 旭町南地区区民館 ☎3904-5191

### ライフプラン講座 ~高齢社会を安心して謳歌するためのマネープラン

▶**日時**:9月18日(土)午後2時~4時 ▶**場所**:勤労福祉会館 ▶**講師**:ファイナンシャルプランナー/阿部拓也 ▶**定員**:15名(先着順) ▶**費用**:200円 ▶**申込**:9月14日(火)までに電話で同所 ☎3923-5511

### 谷修ねりうたライブ

練馬を歌うシンガーソングライター谷修さんによる音楽ライブです。 ▶**日時**:9月19日(日)午後2時~3時 ▶**場所**:貫井図書館 ▶**定員**:30名(先着順) ▶**申込**:電話で同所 ☎3577-1831

## ねりま区報 をさまざまな方法でご覧になれます!

新聞に折り込んでお届けしているほか、駅や金融機関、ファミリーマート、セブン-イレブン、西友、ライフ、サミット、ヤマダデンキ、区立施設にも置いてあります。

**問合せ** 広報係☎5984-2690 FAX 3993-1194

### 送付サービス

新聞未購読で、上記施設で区報の入手が困難な方に無料で送付しています。希望する方は、区ホームページから申し込むか、お問い合わせください。



### 無料アプリ「カタログポケット」

日本語のほか、英・中・韓・タイ・ポルトガル・スペイン・インドネシア・ベトナム語に対応し、音声の読み上げ機能があるなど、とても便利な電子ブックです。



## 三療サービス(はり・きゅう・マッサージ・指圧)のご利用を

はり・きゅう・マッサージ・指圧の中から希望するものを1回1,500円で利用できます(出張の場合は別途1,000円)。 ※練馬区三療師会協力。▶**対象**:65歳以上の方 ▶**利用回数**:年4回まで ※申し込んだ月により異なります。▶**申込**:区民事務所(練馬を除く)や地域包括支援センター、高齢者支援課(区役所西庁舎3階)で直接申し込むか、下記で配布する申込ハガキを来年2月28日(消印有効)までに郵送で申込先へ ▶**配布場所**:地区区民館、敬老館、はつらつセンター、厚生文化会館 ▶**問合せ**:高齢者支援課高齢給付係☎5984-2774

## 情報あらかると

ここで紹介する事業は、区が支援したり、官公署などが実施したりするものです。

### ミニガイド

- ◆**公衆浴場で親子ふれあい入浴(スパアミント湯)** ▶**日程**:8月22日(日) ▶**場所**:区内公衆浴場 ▶**費用**:480円(小学生180円、未就学児80円) ※親子は未就学児2名まで無料。▶**問合せ**:練馬区公衆浴場組合・風間☎3991-5092
- ◆**お薬相談会** ▶**日時**:8月22日(日)午後2時~4時 ▶**場所**:上石神井小 ▶**申込**:当日会場へ ▶**問合せ**:練馬区薬剤師会 ☎5848-4450
- ◆**練馬終活フェスタ~人生100年時**

- 代を輝いて生きる** ▶**日時**:9月6日(月)午前10時~午後4時 ▶**場所**:光が丘区民センター3階 ▶**内容**:講演会、落語、相談会など ▶**定員**:150名(先着順) ▶**費用**:200円 ▶**申込**:電話または電子メールで①住所②氏名③電話番号を、NPO法人楽膳倶楽部 ☎6915-6300 [Eメール] rakuzen@tokyo.nifty.jp
- ◆**区民企画講座「パパと遊ぼう」** ▶**対象**:3~6歳児と父親 ※母親の参加も可。▶**日時**:9月12日(日)午後2時~3時 ▶**場所**:男女共同参画センターえーる ▶**講師**:幼児体育公認指導員/小畑真吾 ▶**定員**:15組(先着順) ▶**申込**:電話または電子メールで①講座名②参加者全員の氏名(ふりがな)③お子さんの年齢④電話番号

- を、BPプロジェクトCC☎090-9811-3683 [Eメール] bremen\_parade\_bpcat@yahoo.co.jp
- ◆**簿記講座「日商簿記3級」** ▶**日時**:9月18日~11月6日の毎土曜午前10時~午後4時【10月9日・16日を除く。6日制】 ▶**場所**:練馬西法人会 ▶**定員**:12名(先着順) ▶**テキスト代**など:1万2000円 ▶**申込**:電話またはファクスで①講座名②住所③氏名④電話番号を、8月30日(日)までに事務局 ☎3923-7272 FAX 3923-7285
- ◆**初秋の古都鎌倉を歩く** ▶**日時**:9月20日(日)午前9時15分JR大船駅集合~常立寺~稲村ヶ崎~極楽寺~午後2時30分江ノ島電鉄長谷駅解散(約6km) ▶**定員**:40名(先着順) ▶**交**

- 通費など:1,000円 ▶**申込**:往復ハガキで①催し名②参加者全員の郵便番号・住所・氏名・年齢・電話番号を、8月30日(必着)までに〒177-0044上石神井1-32-37 SSC上石神井 ☎3929-8100(問い合わせは月・水・金曜午後3時まで)
- ◆**普通救命講習会** ▶**日時**:10月10日(日)午前9時~正午 ▶**場所**:練馬消防署 ▶**内容**:心肺蘇生(せせい)法、AED(自動体外式除細動器)操作方法など ▶**定員**:8名(先着順) ▶**テキスト代**:1,500円 ▶**申込**:電話で同所 ☎3994-0119
- ◆**中学校卒業程度認定試験** ▶**対象**:病気などの理由で、義務教育を修了できなかった方 ▶**願書受付期間**:9月

- 3日(金)まで ▶**試験日**:10月21日(休) ▶**願書の配布場所**・**問合せ**:東京都義務教育課(都庁第二本庁舎16階) ☎5320-6752

### 献血にご協力を

- ◆**区役所本庁舎19階** ▶**日時**:8月26日(日)午前10時15分~正午・午後1時15分~4時 ▶**問合せ**:東京都赤十字血液センター武蔵野出張所 ☎0422-32-1100

### 朝・夕・青空市

- ◆**江古田ゆうゆうロード** ▶**日時**:8月15日(日)午前10時~午後8時 ▶**問合せ**:萩原☎090-7735-1804

**広告** 広告の内容については、各広告主にお問い合わせください。 ※広告掲載のお問い合わせは広報係☎5984-2690。

## 介護付有料老人ホーム

**コンシェル徳丸**  
8月20日(金)・21日(土)個別見学会開催  
核家族化や高齢化が進む日本では、今後ますます需要が見込まれる高齢者住宅。老後の過ごし方や住まいの選択肢が幅広くなっている今、自分や親が安心感のある暮らしができる住まいを探すために、早めの対策を考える必要があると言えます。  
全国50拠点93事業所で介護事業を展開する「リエイ」が運営する板橋区徳丸の自然豊かな住環境が魅力の介護付有料老人ホーム「コンシェル徳丸」では、8月20日(金)・21日(土)に施設の雰囲気や設備を個別に見学できる送迎付きの見学会を開催します。  
同社の介護サービスシリーズの中で、最も上質な「住環境」と「サポート」で自分らしい生活を送ることができる「ハイグレード・サービスレジデンス」のひとつである同施設。元気なうちから介護が必要になっても、上質で快適な日常を送るために「人」を想う3つの視点である「ゆとり・やすらぎ・おもてなし」を提供してくれます。介護相談や個別に見学できるこの機会に気軽に参加を。参加ができない人のために資料請求も受け付けています。

丸の自然豊かな住環境が魅力の介護付有料老人ホーム「コンシェル徳丸」では、8月20日(金)・21日(土)に施設の雰囲気や設備を個別に見学できる送迎付きの見学会を開催します。  
同社の介護サービスシリーズの中で、最も上質な「住環境」と「サポート」で自分らしい生活を送ることができる「ハイグレード・サービスレジデンス」のひとつである同施設。元気なうちから介護が必要になっても、上質で快適な日常を送るために「人」を想う3つの視点である「ゆとり・やすらぎ・おもてなし」を提供してくれます。介護相談や個別に見学できるこの機会に気軽に参加を。参加ができない人のために資料請求も受け付けています。

し)を提供してくれます。介護相談や個別に見学できるこの機会に気軽に参加を。参加ができない人のために資料請求も受け付けています。

- 日時**  
▶8月20日(金)・21日(土)①10:00~②13:00~③15:00~ ※希望の時間を伝えて申し込みを
- 集合場所**  
▶①都営三田線「高島平」駅 ②東武東上線「成増」駅 ③都営大江戸線「光が丘」駅④現地集合※無料駐車場有り

- 会場**  
▶コンシェル徳丸 板橋区徳丸7-17-1(都営三田線「高島平」駅徒歩 約17分)
- 見学会の申し込み・資料請求**  
▶見学会事務局(フジサンケイ企画内) ☎0120-505-470 10:00~17:00 無休



## 起業者募集!

新規開業者の半数超えが入会  
開業コスト削減出来ます



公益社団法人 **全日本不動産協会** 東京都本部 練馬支部  
〒176-0012 東京都練馬区豊玉北5-19-12 TEL. 03-5912-0733

一街頭相談会適宜開催一



### 初心者スポーツ教室

▶**申込:**往復ハガキまたは区ホームページ「電子申請」で①教室名(1~3)の別。③はA~Dの別も②住所③氏名(ふりがな)④年齢(学生は学年も)⑤性別⑥電話番号を、8月23日(必着)までに〒176-8501区役所内スポーツ振興課事業係 ☎5984-1947

#### 1 弓道

▶**対象:**15歳以上の方(中学生を除く) ▶**日時:**9月4日~10月9日の毎土曜午後7時~9時【6日制】 ▶**場所:**総合体育館 ▶**定員:**15名(抽選) ▶**保険料など:**3,000円

#### 2 柔道

▶**対象:**小中学生 ※小学1・2年生は保護者同伴。 ▶**日時:**9月18日~10月23日の毎土曜午後4時~6時【6日制】 ▶**場所:**総合体育館 ▶**定員:**20名(抽選) ▶**保険料など:**342円 ▶**持ち物:**柔道着 ※貸し出しあり(クリーニング代実費)。

#### 3 水泳

▶**日時・対象:**9月30日~12月9日の毎木曜【11月11日を除く。10日制】  
A 女性の部(60歳未満)…午前10時~正午  
B 60歳以上の部…午後1時~3時  
C 幼児の部(来年4月に小学校入学予定のお子さん)…午後3時~4時30分  
D 小学生の部…午後4時30分

~6時 ▶**場所:**光が丘体育館 ▶**定員:**500円 ▶**申込:**体育館やスポーツ振興課(区役所本庁舎8階)、区ホームページなどにある実施要項をご覧ください。9月13日(必着)までに練馬区ダンススポーツ連盟・石川へ ▶**問合せ:**スポーツ振興課事業係 ☎5984-1947

### 区民体育大会 ダンススポーツ

▶**日時:**9月19日(日)午後1時から ▶**場所:**光が丘体育館 ▶**保険料など:**1組

9/4日  
開催

## 防災について楽しく学ぼう!

10:00~16:00

### A 企画展「夏の防災対策~在宅避難の備えとは」

夏場の在宅避難生活に必要な備えを、クイズラリーや体験を通して楽しく学びます。 ※参加者には防災グッズを差し上げます。 ▶**定員:**100名(先着順)



13:30~15:00

### B 講座「マイ・タイムラインを作ってみよう!」

近年、数多く発生している風水害への対策を学び、災害時の行動を整理する「マイ・タイムライン」を作成します。 ▶**講師:**常葉大学非常勤講師/元谷豊 ▶**定員:**50名(先着順)



#### 申し込み

電話またはファクス、区ホームページ「電子申請」で①催し名(A/B)の別も②郵便番号③住所④氏名(ふりがな)⑤電話番号を、8月29日(日)までに同所へ

場所・申込先 防災学習センター ☎5997-6471 FAX 5997-6472

9/20(祝) 入場無料

## 第40回 練馬児童劇団発表会

# サウンド・オブ・ミュージック

小学4年生~20歳の劇団員が、日頃の練習の成果を発表します。 ▶**日時:**9月20日(祝)A午後3時30分B午後6時30分開演 ▶**場所:**練馬文化センター

▶**定員:**各350名(抽選) ▶**申込:**往復ハガキで①催し名(A/B)の別も②代表者の住所・氏名・電話番号③参加者全員(4名まで)の氏名を、8月31日(必着)までに〒179-0074春日町4-16-9 春日町青少年館 ☎3998-5341



過去の様子

## 区民のひろば

- この欄は、区民の方のサークル活動などを紹介しています。内容などの確認は当事者間でお願いします。
- 掲載を希望する方は、区ホームページをご覧ください。
- 場所は施設の予約状況により変更になる場合があります。

■**民踊・新舞踊 菊和会** 月4回①水曜午後1時~5時②月曜午前9時~午後1時 ①生涯学習センター②氷川台地区区民館など 講師 赤羽礼子 ①②とも入会金1,000円、月会費2,000円 年2回区民文化祭に出演あり 長富 ☎3996-3861

■**歳末たすけあい募金助成事業 講演会「言葉の玉手箱~一龍齋 春水の部屋」** 8月15日午後2時開演 大泉学園ゆめりあホール 入場無料 練馬区視覚障害者福祉協会 ☎090-4591-6707 [Eメール] nerishikyo@gmail.com (要予約)

■**太極拳・気功 ゆうゆう太極拳** 月3回火曜午前10時10分~11時40分 生涯学習センター 講師 林メイチン 入会金1,000円 月会費3,500円 初回は無料体験可 川辺 ☎080-5899-4437

■**名所旧跡などを散策 ねり友シニア散策サークル** 60歳以上の方対象 第4金曜に東京近郊で活動 会費無料 交通費実費 柴田 ☎3999-7225 [Eメール] haru436shiba@jcom.home.ne.jp (要予約)

■**入隊したらさあ大変・自衛隊 練馬パネル展** 8月20日午前10時~午後8時 ココネリ3階 入場無料 実行委員会・大柳 ☎090-2737-5311

■**リラックスヨガの会** 女性対象 毎月曜午後2時~3時45分 石神井公園区民交流センターなど 講師 安藤ゆかり 入会金2,000円 会費7回1万円 初回は1,000円で体験可 上田 ☎3996-9804 (要予約)

■**水中運動と水泳 旭スイミング** 毎木曜午後7時30分~9時 旭町南地区区民館 講師 松本喜代子 入会金1,000円 月会費2,500円 中井 ☎3577-7353 (要予約)

■**オクトマン水彩スケッチ倶楽部** 毎木曜午前10時~正午 向山庭園 月会費4,000円 年1回作品展あり 初回は無料体験可 鈴木 ☎3931-7028 [Eメール] oct-suzuki@mx3.ttcn.ne.jp (要予約)

■**英語サークル TWINKLE STAR** 0~3歳児と保護者対象 月2回主に月曜または水曜午前10時30分~11時30分 光が丘区民センター6階 会費1回1,000円 松本 ☎090-7243-6967 [Eメール] yokomoa89@gmail.com (要予約)

■**民謡 瑠声会** 毎水曜午後1時~5時 生涯学習センター 講師 日本コロムビア専属/太田瑠声 月会費2,000円 金子 ☎3893-5129

■**第23回二水会水彩画展** 8月31日~9月5日午前10時~午後6時(31日は午後2時から。5日は午後4時まで) 練馬区立美術館 入場無料 例会…月2回火曜午前10時~午後1時 練馬区立美術館 講師 水彩連盟委員/西山督夫 入会金1,000円 月会費3,000円 教材費3ヵ月1,000円 年1回展覧会あり 松本 ☎3978-5226 (要予約)

■**英語でおり紙体験会(①おり紙②おり紙とカリグラフィ③壺ろウラップづくり)** ①8月22日、9月19日・26日、10月3日、11月28日午前10時30分~正午②10月3日・17日午前10時~正午、午後2時~4時③9月19日、11月28日午後1時~2時、午後2時~3時、午後3時~4時 ココネリ3階 教材費など1回①400円②1,000円③500円 8月19日までサンライフ練馬でおり紙を展示 英語でおり紙の会・伊澤 ☎050-1240-8232 [Eメール] izaikuyo@yahoo.co.jp (要予約)

■**古典文学の勉強会 すずしろ会** 第2・4水曜午前10時~正午 春日町青少年館 講師 中山喜巳江 入会金1,000円 月会費2,000円 資料代実費 青木 ☎3867-0181 (午後4時~6時)

■**太極拳体験会** 9月6日・20日午後1時30分~3時 東大泉地域集会所 講師 佐久間照子 参加費1回100円 例会…第1・3月曜午後1時30分~3時 東大泉地域集会所 入会金100円 月会費900円 会費1回500円 新日本婦人の会あかね班・松田 ☎FAX 4283-2817 (要予約)

■**親子で楽しむおとあーとコンサート** 9月20日①午前10時30分~11時15分②午後2時~2時45分 大泉学園ゆめりあホール ①②とも入場料1,000円(2歳児~中学生500円、1歳以下のお子さん無料) 佐藤 ☎050-6879-3268 [Eメール] otoart@live.jp (要予約)

広告 広告の内容については、各広告主にお問い合わせください。 ※広告掲載のお問い合わせは広報係 ☎5984-2690。

積水ハウスグループのサービス付き高齢者向け住宅

西武有楽町線「新桜台」駅徒歩7分  
西武池袋線「桜台」駅 徒歩10分

練馬 桜台

入居一時金・礼金・更新料 不要

内覧会 8/17(火) 27(金)

予約制 申込受付 9月12日まで

1部 10:30~ 2部 13:00~ 3部 15:30~

内覧会日以外でも見学受付中

週一回 体操教室 移動スーパー

浴室・キッチン完備

1R 123,000円から

内覧会ご予約・お問い合わせは「積和グランドマスト」まで

積和グランドマスト株式会社 ☎0120-815-823

国土交通大臣(1)第9129号(公社)東京都練馬区桜台2-29-1 ◆密戸数/47戸 ◆敷料/123,000円~248,000円 ◆共益費/21,500円 ◆生活支援サービス費/1人41,800円、2人62,700円 ◆敷金/月額賃料の1ヶ月分 123,000円~248,000円 ◆仲介手数料/月額賃料の1.1ヶ月分(税込) ◆専有面積/39.36㎡~65.14㎡(1R-2LDK+S) ◆設計・施工/積水ハウス株式会社 ◆家主/積和グランドマスト株式会社 ◆紹介/株式会社イテイ 【広告有効期限:2021年8月末】

どんな植木でも どんな植栽でも  
どんな解体でも どんな相談でも

見積もり 無料!!

代表 吉住太郎

植木・解体のことは ハヤブサグリーン

植木工事  
伐採 1本 ¥1,100 ~  
剪定 1本 ¥1,100 ~  
草刈 1平米 ¥150 ~

解体工事  
木造 1坪 ¥25,000 ~  
鉄骨 1坪 ¥30,000 ~  
RC1 坪 ¥50,000 ~

本社:東京都足立区島根 2-22-10  
練馬支店:練馬区西大泉 5-16-14

03-6874-8963

広告 大和ハウスグループ運営の介護付有料老人ホーム

練馬区平和台2-50-1 Tel.03-5921-1005 もみの樹 練馬 土日祝日も受付中



# ねりまの夏の風景を紹介

昨年に引き続き、コロナ禍で外出を控える日々が続いています。ご自宅でも練馬の夏景色を楽しめるよう、区内で撮影した写真を紹介します。  
▶ 問合せ: 広聴広報課庶務係 ☎5984-2694



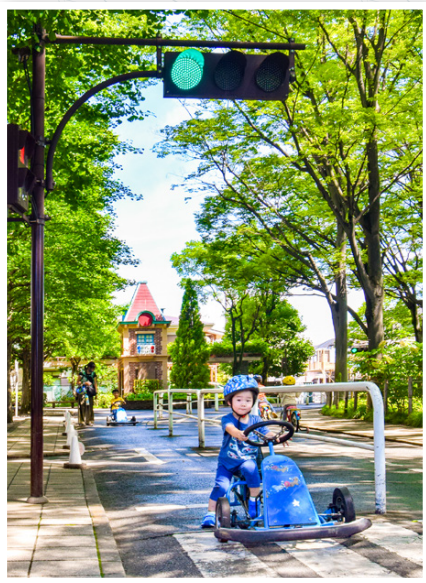
区役所で撮影した稲妻



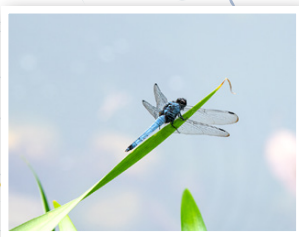
ブルーインパルスと練馬の空



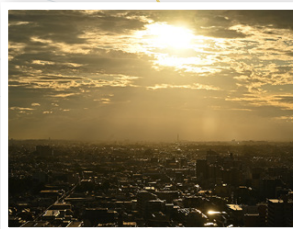
田柄川緑道のヒマワリ



大泉交通公園



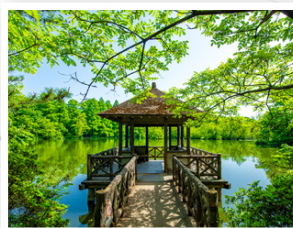
向山庭園のオオシオカラトンボ



区役所で撮影した夕焼け



月とアオサギ(石神井公園)



三宝寺池(石神井公園)



向山庭園の風鈴



無料アプリ「カタログポケット」で  
写真をタップ!

アプリを使ってこの紙面を見ると、他の写真をご覧になれます。



## 練馬果樹あるファーム

摘みたての  
**みずみずしいブドウ**  
をご賞味ください

区内では、四季を通じてさまざまな果実を味わうことができます。8月からは、農家の直売所やJA東京あおば農産物販売所でブドウを購入できます。詳しくは、区ホームページや冊子「練馬果樹あるファーム」をご覧ください。 ※なくなり次第終了。



問合せ 農業振興係 ☎5984-1403



藤稔



シャインマスカット



直売所の様子

### 直売所

場所・問合せ	栽培品種
吉田ブドウ園(谷原5-20-8) ☎3996-9194	藤稔、巨峰
杉浦ぶどう園(谷原6-15-29) ☎3997-5436	藤稔、黄玉、シャインマスカット、ブラックビート
みやべぶどう園(谷原1-21-5) ☎3995-8783	藤稔、ゴルビー、ハニービーナス、シャインマスカット
中井川聡(土支田2-16-9) ☎6321-8244	高尾、藤稔、ピオーネ
内堀満(西大泉6-6-1) ☎3924-4104	シャインマスカット、安芸クイーン、紫玉、ブラックオリ ンピア、コトピー、多摩ゆたか
田中正夫(西大泉1-36-22)	高尾
高橋竹男(西大泉2-1-22) ☎3978-7973	高尾、藤稔、竜宝、紅伊豆
田中農園(西大泉2-8-33) ☎080-1302-0732	高尾
小川和徳(下石神井5-6-49) ☎5936-7611	高尾、藤稔、竜宝、シャインマスカット

### JA東京あおば農産物販売所

施設名・問合せ	所在地
ふれあいの里 ☎3991-8711	桜台3-35-18
とれたて村石神井 ☎3995-3132	石神井町5-11-7
こぐれ村 ☎3925-3113	大泉学園町2-12-17

※販売する品種は施設によって異なります。