

無料アプリ  
「カタログポケット」  
を使ってみよう!

アプリを使ってこの紙面  
を見ると過去の向山庭園ラ  
イトアップの様子などがご  
覧になれます。



二次元バーコード



## 11/28(土) 向山庭園観楓会

紅葉が美しい日本庭園で秋の催しをお楽しみください

場所・問合せ 向山庭園 ☎3926-7810 FAX 5848-2671



### 端唄三味線コンサート

観覧無料

▶時間:午前11時~11時20分 ▶曲目:お江戸日本橋、  
緑かいな ▶出演:端唄英流次期家元/英鳳亜  
※事前の申し込みは不要です。



### いけ花展示

観覧無料

(協力:練馬区華道茶道連盟)

館内ロビーで伝統文化の世界をお楽しみください。  
▶時間:午前10時~午後3時



### 庭園コンサート

観覧無料

▶時間:午後1時~1時30分 ▶曲目:宵待  
草、赤とんぼなど ▶出演:岩下智子(フル  
ート)、野田侑希(ピアノ)  
※事前の申し込みは不要です。



岩下智子 野田侑希

### 初めての健康ヨガ

▶対象:高校生以上 ▶時間:午前10時~11時 ▶講師:  
(一社)国際ホリスティックセラピー協会認定ヨガイン  
ストラクター/市川美幸 ▶定員:8名(先着順) ▶費用:  
700円 ▶申込:電話で向山庭園へ



### もみじ茶会 (協力:練馬区華道茶道連盟)

▶時間:④午前10時30分から⑤午前11時  
から⑥午前11時30分から⑦正午から⑧  
午後0時30分から⑨午後1時から⑩午後1  
時30分から⑪午後2時から⑫午後2時30  
分から ▶定員:茶室…各4名、和室…各6  
名(先着順) ▶費用:500円 ▶申込:電話で  
向山庭園へ



### 歴史講座

中世の豊島氏と練馬城周辺の歴史について解説します。▶対象:中学  
生以上 ▶時間:午後2時~4時 ▶講師:郷土史家/葛城明彦 ▶定員:12名  
(先着順) ▶費用:500円 ▶申込:電話で向山庭園へ

### 紅葉のライトアップ

観覧無料

▶日時:11月24日(火)~30日(月)日没~午後8時30分(雨天中止)

新型コロナウイルスの感染拡大防止のため、ご協力をお願いします

- ・混雑時は入場制限を行う場合があります。
- ・体調が優れない方は来園を控えてください。
- ・コンサートは間隔を確保した上で、屋外での鑑賞となります(定員100名程度。雨天決行)。

# 来年4月からの学童クラブ入会児童を募集



来年4月からの学童クラブに入会を希望するお子さんを募集します。既に入会している方で、引き続き利用を希望する場合も申し込みが必要です。学童クラブの一覧は、区ホームページをご覧ください。

申込先

- 子育て支援課子ども育成係(区役所本庁舎10階) ☎5984-5827  
※区立委託学童クラブについては、子育て支援課運営支援係 ☎5984-1078。
- 各区立学童クラブ

## 対象

- 次の①～③の全てに当てはまるお子さん
- ①来年4月1日(木)現在、区内在住または区立小学校に通学する小学1～3年生(心身に障害がある場合は6年生まで)
  - ②4週間に16日以上出席できる(新型コロナウイルス感染症の状況により変更する場合があります)
  - ③保護者が就労などのために放課後の保育ができない
- ※詳しくは、申請用紙と一緒に配布する案内をご覧ください。  
※来年3月2日(火)から、一部の学童クラブで小学4～6年生の申し込みを受け付ける予定です。対象施設は、2月上旬に区ホームページでお知らせします。



## 保育料

月額5,500円  
 ※同一世帯から2人以上入会する場合、2人目以降は月額4,500円。  
 ※延長保育を申し込む場合は保育料が異なります。  
 ※生活保護受給世帯、特別区民税・都民税(住民税)非課税世帯などは、申請すると保育料が免除されます。



## 入会の決定

書類審査の上、来年2月中旬以降に結果を郵送します。  
 ※申込者が定員を超えた場合、希望の学童クラブに入会できないことがあります。

## 保育時間

- 月～金曜…放課後～午後6時(夏休みなどの学校休業日は午前9時から)
  - 土曜…午前9時～午後5時
- ※日曜、祝休日、年末年始は保育を行いません。  
 ※ねりっこ学童クラブ(下参照)、区立委託学童クラブは、朝と夕方に延長保育を行います。

## 申請用紙の配布は11/5(木)から

各学童クラブ、子育て支援課で配布します。  
 ※申請用紙などは、区ホームページにも掲載します。

## 申請期間は11/12(木)～12/3(木)

申請用紙に必要書類を添えて、11月12日(木)～12月3日(木)(11月23日(祝)、日曜を除く)に学童クラブまたは子育て支援課へ  
 ▶受付時間:学童クラブ…午前9時30分～午後6時、子育て支援課…午前8時30分～午後8時  
 ※いずれも11月14日(土)・21日(土)・28日(土)は午前9時～午後5時。

### 民間団体による子育て支援事業

## 放課後児童等の広場(民間学童保育)

放課後に家庭で保育が受けられない小学生を対象に、下表の施設で放課後や学校休業日の居場所を提供します(登録制)。各施設は、NPO法人や社会福祉法人などが運営し、区が運営費の一部を助成しています。保育料や申し込み方法など詳しくは、各施設にお問い合わせください。

施設名(所在地)	電話番号
ゆうゆうぼと(栄町35-7 2階)	5999-9691
こどもフローラ(下石神井2-35-16)	3996-6699
こどもくらぶじゃんけんぼん(西大泉2-12-5)	3925-2150
明光学童クラブ石神井公園(石神井町3-17-16)	3904-5255
学童保育あそびーむ(羽沢3-39-15)	070-5021-3297
石保学童クラブ(南田中5-20-2)	3996-0040
colors桜台二丁目学童クラブ(桜台2-46-12)	6914-5691
りっこう学童クラブ(小竹町2-43-12)	5986-0261
コピーアフタースクールせきまち(関町南3-11-16)	6904-8752
明光学童クラブ南大泉(南大泉4-55-6)	3921-0025
キッズボイス中村橋学童クラブ(中村北4-2-6)	5848-6786
キッズクラブどろちゃん(大泉町4-29-13)	5935-8910
関町南アフタースクール(関町南4-19-6)	6904-8090
明光学童クラブ大泉学園(西大泉1-1-16 2階)	3978-0550

### 練馬型放課後児童対策事業

## ねりっこクラブを 来年4月に37校で実施

ねりっこクラブは、小学校の施設を活用して、保育を必要とするお子さんを対象とした「学童クラブ」と、実施校の児童なら誰でも利用できる「ひろば事業」のそれぞれの機能や特色を維持しながら一体的に運営を行うものです。来年度は新たに10校(開進第一小・開進第二小・開進第四小・練馬第二小・練馬東小・旭町小・下石神井小・大泉南小・大泉第一小・大泉第六小)で開始します。実施校の一覧は、区ホームページをご覧ください。 ※「ねりっこ学童クラブ」の対象・保育時間・保育料・申し込み方法などは、各区立委託学童クラブと同じです。

▶問合せ:放課後児童対策係 ☎5984-1519



# 区民表彰受賞者が決定

区民表彰は、区の自治の振興・発展や区民の生活と文化の向上などに功労のあった方をたたえるために行っているものです。令和2年度の受賞者201名をお知らせします(氏名は表彰区分順。敬称略)。

▶問合せ:総務係 ☎5984-2600

<b>自治功勞</b>	平澤 潤一(南大泉4)	飯野 勝(富士見台2)	八重田 茂(-)	深野 良子(光が丘7)	立花 祐一(旭町1)
石黒 達男(南大泉2)	奥墨 徹(北町1)	大森 輝策(富士見台3)	加藤 喜代子(大泉学園町2)	高山 尚子(高松3)	森田 幸政(北町1)
市川 一宏(三鷹市)	小又 久榮(中村南1)	佳山 好柄(南大泉4)	<b>消防・防犯・交通安全功勞</b>	新井 直江(高松5)	長嶺 光彦(西大泉5)
田邊 友紀男(-)	寺崎 壯(練馬3)	平野 豊作(南大泉4)	内田 桂司(平和台1)	尾崎 勝美(上石神井1)	鳥羽 薫(関町北5)
央 慶子(-)	五十嵐 兼次(大泉町3)	堀江 満(関町南4)	中橋 政徳(貫井4)	殿木 孝重(上石神井4)	深野 信之(豊玉上2)
申 偉秀(-)	浅野 機芳(南大泉3)	豊田 正則(高野台3)	上原 誠(早宮4)	齊藤 京子(関町北2)	小林 郁夫(石神井台8)
福井 倫子(南大泉3)	高橋 敏江(南大泉3)	富永 和徳(上石神井南町)	石井 英樹(板橋区)	藤森 敏子(関町南2)	石澤 武(羽沢3)
渡邊 利夫(桜台2)	松本 和男(大泉町3)	米田 康彦(西大泉1)	蒔田 義一(向山4)	榎本 厚子(関町南4)	高橋 正平(豊玉中1)
鈴木 めぐみ(-)	山口 直子(小竹町1)	長谷部 澄栄(中村南2)	五十嵐 昇(土支田2)	高木 サキ子(東大泉3)	寺本 勝彦(平和台2)
久間 常生(石神井台2)	齊藤 實(旭丘1)	岡島 智恵子(中村北3)	渡辺 敦也(春日町4)	田中 厚子(大泉町4)	齊藤 巨(平和台2)
吉岡 令子(-)	樋口 一三(練馬3)	神藤 雅子(貫井4)	上原 大吾(高松1)	森戸 みや子(大泉学園町3)	<b>学校教育功勞</b>
小林 明隆(東大泉7)	渡邊 佐知子(大泉町6)	林 直美(向山4)	山口 幸治(南大泉4)	神 美恵子(中村北3)	安藤 由美子(南大泉5)
<b>地域社会育成功勞</b>	島田 信男(豊玉南1)	本間 慎吾(春日町4)	青木 一広(大泉町2)	猪股 櫻子(早宮1)	加藤 貞明(春日町4)
西村 貴(大泉学園町8)	寺田 美佐子(石神井町1)	石井 利絵子(-)	飯島 勉(大泉学園町3)	田中 尚子(北町8)	豊島 良一(石神井町4)
南雲 隆洋(氷川台4)	阿部 信行(大泉町3)	田中 輝雄(北町8)	弓座 圭一(西大泉6)	鈴木 ひろ子(豊玉中1)	森田 恵(豊玉北6)
山田 卓(豊玉南3)	鈴木 昇(向山4)	林 幸子(北町8)	鹿島 一男(春日町6)	加藤 志乃婦(光が丘3)	中野 栄子(春日町6)
碓石 長治(土支田2)	小林 富子(早宮1)	矢作 みぎは(北町1)	古瀬 正幸(富士見台2)	田村 幸子(早宮2)	長松 淳一(文京区)
尾形 忠(氷川台2)	服部 菊江(石神井台8)	岩岡 修(南田中5)	尾形 範也(中村1)	正木 拓朗(東大泉2)	日高 章雄(-)
東 来臣(関町東1)	金田 隆平(小竹町2)	池田 潤子(石神井町8)	神田 孝一(中村3)	中島 慎朗(高野台1)	相田 孝彦(光が丘1)
伊藤 一男(氷川台4)	菅原 詮(向山4)	豊田 八壽雄(石神井町4)	佐藤 幸子(豊玉南3)	<b>農林水産功勞</b>	<b>社会教育体育功勞</b>
池川 政子(下石神井4)	畠中 秀典(小竹町1)	塚田 伊左男(石神井町3)	石井 秀治(豊玉北5)	山下 巖(石神井町6)	内藤 哲也(下石神井6)
村上 盛一(早宮1)	中村 いせ子(富士見台4)	川瀬 正子(三原台3)	瀧澤 三郎(南田中1)	上野 志げ子(田柄4)	井上 啓子(関町南2)
緑川 一男(石神井台8)	内田 喜齊(北町1)	杉本 弘(三原台3)	<b>社会福祉功勞</b>	佐久間 節子(高松2)	片山 雄敬(錦1)
久保田 廣近(豊玉中3)	横山 孝一(桜台5)	柳瀬 圭子(下石神井1)	井口 みさ子(練馬1)	内堀 由紀枝(西大泉2)	若林 茂(北町6)
矢島 健一(豊玉上1)	角田 芳章(豊玉中3)	金田 信子(石神井台5)	西本 道子(練馬4)	西貝 涼子(中村南2)	井本 重喜(谷原5)
刺田 只子(大泉町3)	田中 悦子(富士見台4)	井口 宏一(関町南4)	友安 早苗(中村北3)	荏苒 銀一(大泉町1)	<b>文化事業功勞</b>
角 久子(早宮1)	坪 曜子(土支田2)	内野 文恵(関町東2)	山田 光子(桜台2)	<b>商工業功勞</b>	花柳 秀邦(高野台1)
宮坂 宣明(土支田1)	五十畑 貞夫(土支田2)	鈴木 妙子(関町南4)	町田 教子(貫井1)	鈴木 健之(大泉学園町7)	嶋田 利清(田柄1)
相澤 昭一(栄町)	関口 輝三(向山4)	鈴木 有子(関町南3)	矢野 久子(貫井4)	小林 佑吉(豊玉北4)	<b>人命救助</b>
鈴木 邦博(栄町)	関野 操江(貫井4)	山田 貴美子(南大泉1)	山田 節子(錦2)	川島 英雄(平和台1)	本田 一志(府中市)
伊藤 正子(石神井町1)	飯塚 宏昭(貫井2)	原田 満寿美(立野町)	小林 由美(北町2)	大森 重男(関町北2)	高須 俊之(大泉町3)
鈴木 章二(豊玉上2)	池上 昭孝(貫井4)	山田 満喜子(-)	藤本 さくの(氷川台3)	穂苅 重信(大泉町3)	富田 聖(板橋区)
矢島 芳一(豊玉北2)	田中 孝英(富士見台4)	渡邊 京子(東大泉2)	北田 定子(平和台2)	高内 恒行(板橋区)	※本人の希望により、5名を 非掲載、9名を一部非掲載 としています。
五十嵐 藤吉(田柄5)	大沢 澄夫(富士見台1)	内堀 高子(西大泉5)	吉川 文子(早宮1)	新井 友和(上石神井1)	
宇多川 勇(富士見台3)	大野 武義(富士見台2)	<b>税務功勞</b>	河野 敏子(光が丘1)	谷口 守(石神井台3)	

## みどり豊かなまちづくりに 参加しませんか

### ●花壇づくりのボランティアを募集

公園や駅前の花壇を手入れするボランティアを募集しています。活動できる曜日や時間帯、場所などを伺って、現在活動している団体を紹介します。詳しくは、お問い合わせください。▶  
問合せ:みどり推進課協働係 ☎5984-2418



### ●ご存じですか? 保護樹木・保護樹林制度

区民の皆さまが所有する樹木や樹林の中で、高さ120cm地点の幹の周囲が150cm以上の樹木や、面積が300㎡以上の樹林地は、申請により保護樹木・保護樹林の指定を受けることができます。保護樹木・保護樹林の日常管理は所有者が行いますが、区がせんだ費を一部補助するほか、賠償責任保険への加入などの支援を行います。詳しくは、お問い合わせください。▶  
問合せ:みどり推進課保全係 ☎5984-1683

### ●まちのみどりにご理解を

区内のみどりの4分の3は民有地のみどりであり、所有者や地域の皆さまの努力で守られています。落ち葉などにより、近隣の皆さまのご迷惑になることもあります。みどりは私たちに安らぎを与える貴重な財産です。みどりの保全には、所有者の適切な管理と地域の皆さまのご理解が不可欠です。引き続きご協力をお願いします。▶  
問合せ:みどり推進課管理係 ☎5984-1359

## 11/16日 まで 新年をお子さんの笑顔で迎えませんか ～ねりま区報1/1号の出演者を募集



ねりま区報1月1日号では、お子さんの笑顔をテーマにした特集記事を掲載する予定です。ぜひ、応募してください。  
▶問合せ:広聴広報課広報係(区役所本庁舎7階) ☎5984-2690 FAX 3993-1194

### A お子さんの写真部門

お子さんの笑顔の写真を提供していただける方を募集します。

### B 家族で取材を受けてみよう部門

お子さんの笑顔をテーマにした簡単な取材と家族での写真撮影にご協力いただける方を募集します。  
※取材日程は後日調整させていただきます。

### 申し込み方法

持参または電子メールで①部門名(A/B)の別または両方②住所③保護者の氏名④電話番号⑤電子メールアドレス(ある方のみ)⑥笑顔の写真(Aのみ)⑦取材を受ける家族の構成・お子さんの年齢(Bのみ)を、11月16日(月)までに広聴広報課広報係 [Eメール koho01@city.nerima.tokyo.jp](mailto:koho01@city.nerima.tokyo.jp)



二次元バーコードを読み取って、スマートフォンなどから電子メールを送ることもできます。

### 注意事項

- 写真は300KB～7MBのサイズをお願いします。
- 写真に写っているお子さんの保護者が申し込んでください。
- 応募者多数の場合は、掲載できない場合があります。
- Aは氏名を掲載しません。Bは氏名・お住まいの町名を掲載予定です。

## お知らせ

### 区民意識意向調査にご協力を

区民の皆さまの声を区政に反映させるため、毎年度、区民意識意向調査を実施しています。今年度のテーマは「区の施策および評価」です。調査は、区内在住の20歳以上の方の中から、3,000名を無作為に選び出して行います。対象となる方には、11月2日(月)に調査票を発送します。ご記入いただいた調査票は、11月25日(消印有効)までに返送してください。▶**問合せ**: 広聴担当係 ☎5984-4501

### ねりま若者サポートステーション(①利用説明会②家族懇談会)

▶**対象**: 15~49歳の未就労やひきこもりなどの状態にある方の家族・支援者 ※①は本人の参加も可。▶**日時**: 11月21日(土)①午後2時~3時 ②午後3時~4時30分 ▶**場所**: 男女

共同参画センターえーる▶**定員**: 30名(先着順)▶**申込**: 電話でねりま若者サポートステーション ☎5848-8341(木・日曜、祝日を除く)

### 11月9日~15日は秋の火災予防運動「もう一度確認 安心火の用心」

住宅用火災警報器本体の寿命は約10年です。古くなると電子部品の劣化や電池切れなどで火災を感知しなくなることがあります。設置年月や製造年を確認し、10年を目安に本体を交換しましょう。▶**区の担当**: 防災調整係 ▶**問合せ**: 消防署【練馬 ☎3994-0119、光が丘 ☎5997-0119、石神井 ☎3995-0119】

### 野焼きにご理解を ~都市農地を未来に残すために

野外や基準に満たない小型焼却炉での焼却は「廃棄物の処理及び清掃に関する法律」などで原則として禁止されていますが、農業でやむを得ず行う野焼きは例外として認められています。農業者は野焼きを行う場

合、必要最小限の量にするほか、風の弱い日を選ぶなど周辺地域の生活環境に配慮しています。▶**問合せ**: 都市農業係 ☎5984-1398

### 男女共同参画講座を企画・実施する団体を募集

▶**対象**: 代表者が区内在住・在勤(在学)で、主に区内で活動する団体 ▶**講座実施期間**: 令和3年4月~4年3月 ▶**内容**: 男女共同参画に関すること(仕事と子育てや介護の両立、女性の健康、男性の家事・育児への参加促進など)をテーマにした講座の企画・運営 ▶**募集数**: 8団体程度(選考) ▶**委託料**: 1講座につき2万円程度(保育を行う場合は加算あり) ▶**申込**: 男女共同参画センターえーるや同ホームページ(<https://www.nerima-yell.com/>)にある申込書に記入の上、12月10日(必着)までに男女共同参画センターえーる ☎3996-9007

## 国民健康保険

### 11月~来年3月納期分の納付書を発送

納付書を、11月17日(火)に発送します(口座振替の方・年金からの徴収のみの方を除く)。納期限は毎月末日(金融機関が休みの場合は翌営業日)です。10月期分以前の納付書を紛失した方には、納付書を再発行しますので、こくほ収納係 ☎5984-4559へご連絡ください。

保険料に未納がある方は、こくほ整理係 ☎5984-4560へご相談ください。

### 保険料の減額・免除の相談を

災害や傷病など、特別の事情により保険料の支払いが一時的に難しい方は、減額・免除の制度がありますのでご相談ください。世帯の平均収入額や預貯金など資産の合計が、生活保護基準に基づき算定した額を下回る場合は減額・免除を行います。納付期限前の保険料(最大3カ月分)が対象となります。▶**相談先・問合せ**: こくほ資格係(区役所本庁舎3階) ☎5984-4554

### 〈新型コロナウイルス感染症の影響による減額・免除〉

詳しくは、お問い合わせいただくか、区ホームページをご覧ください。▶**相談先・問合せ**: 国民健康保険料減免相談コールセンター ☎5984-1644

## 働く

### 自衛官など

種目	対象	募集期間
高等工科学校	中卒(見込み含む)以上17歳未満の男子	来年1/6(水)まで
自衛官候補生	18歳以上33歳未満の方	随時

### 〈自衛官採用説明会〉

▶**日時**: 11月6日(金)~8日(日)午前10時~午後5時 ※入退場自由。▶**場所**: 自衛隊東京地方協力本部練馬地域事務所(豊玉北6-3-3 第8平和ビル4階) ▶**申込**: 当日会場へ ◎**問合せ**: 同所 ☎3991-8921

## ボランティア

### ブックスタート運営スタッフを募集

▶**対象**: 20歳以上の方 ▶**内容**: 乳児と保護者への絵本の配布や読み聞かせ、手遊びの紹介など ▶**申込**: 11月4日(水)~18日(水)に電話で光が丘図書館 ☎5383-6500 ※説明会を12月1日(火)午前10時から光が丘図書館で開催します。

図書館名	活動日時	定員
光が丘	毎水曜午後、第1・3日曜午前	各若干名
貫井	第1・3・4水曜午前、第2土曜午前	
春日町	第2・4金曜午前、第1・3土曜午前	
練馬	毎木曜午前	3名

※時間はいずれも1時間30分程度。

## 事業者向け

### 労働保険の加入はお済みですか? ~11月は労働保険適用促進強化期間

労働保険は、労働者が失業したときの失業給付(雇用保険)、労働災害に遭ったときの労災給付(労災保険)などを行うものです。1人でも労働者を雇用している事業者は雇用形態を問わず、労働保険への加入義務があります。加入方法など詳しくは、お問い合わせください。▶**問合せ**: 雇用保険…ハローワーク池袋雇用保険適用課 ☎3988-6662、労災保険…池袋労働基準監督署労災課 ☎3971-1259

## 税に関するお知らせ

### 確定申告はインターネットのご利用を

確定申告書は、税務署でID・パスワードを取得すれば、インターネットを使ってe-Taxで送信できます。取得は窓口が空いている今の時期がおすすです。詳しくは、お問い合わせください。▶**問合せ**: 税務署【練馬東 ☎6371-2332、練馬西 ☎3867-9711】

### 所得税の予定納税(第2期分)の納期限は11月30日(月)

納税は期限内にお願いします。▶**問合せ**: 税務署【練馬東 ☎6371-2332、練馬西 ☎3867-9711】

### 都税の申告などは郵送や電子申告のご利用を

新型コロナウイルス感染拡大防止のため、都税事務所の窓口業務などを縮小しています。都税の申告には郵送や電子申告を、都税の証明書の申請には郵送をご利用ください。また、キャッシュレスによる納付が便利です。詳しくは、東京都主税局ホームページ(<https://www.tax.metro.tokyo.lg.jp/raicyou.html>)をご覧ください。▶**問合せ**: 練馬都税事務所 ☎3993-2261

## 事業主の皆さまへ

### 年末調整の必要書類を配布します

年末調整に必要な用紙や給与支払報告書は、11月9日(月)から下表の通り配布します。▶**対象**: 源泉徴収義務者 ▶**問合せ**: 税務署【練馬東 ☎6371-2332、練馬西 ☎3867-9711】、税務課区税個人係 ☎5984-4537

日時	場所	配布書類
月~金曜8:30~17:00(祝日を除く)	練馬東税務署、練馬西税務署、税務課(区役所本庁舎4階)	源泉所得税・支払調書関係書類、給与支払報告書
月~金曜8:30~19:00(祝日を除く)	区民事務所(練馬を除く)	給与支払報告書

※給与支払報告書は、区ホームページからダウンロードできます。

毎年11月に開催していた年末調整等説明会は、新型コロナウイルス感染拡大防止のため中止します。年末調整の方法など詳しくは、国税庁ホームページ(<https://www.nta.go.jp/>)をご覧ください。

### 個人住民税は特別徴収が義務付けられています

地方税法では、従業員(給与所得者)の住民税は、事業者が毎月従業員に支払う給与から差し引きし、納入すること(特別徴収)とされています。▶**問合せ**: 税務課区税個人係 ☎5984-4537

## 資源の集団回収を始めませんか

集団回収は、地域の方々による自主的なリサイクル活動です。家庭から出る新聞・雑誌・ダンボール・古着(古布)・缶などの資源を集めて資源回収業者に引き渡します。町会・自治会・PTA・マンションの管理組合など、10世帯以上であれば団体登録ができ、回収量1kgにつき6円の報奨金が受け取れます(区内登録業者と契約した場合は、回収量の1割分の加算金がつきます)。登録方法など詳しくは、お問い合わせください。

▶**問合せ**: 資源循環センター ☎3995-6711



### 有料広告を募集

申し込み方法など詳しくは、区ホームページをご覧ください。

#### ●ひとり親家庭のしおり

▶掲載位置:巻末▶広告サイズ(縦mm×横mm)・料金:①170×135…2万円②85×135…1万円▶刷色:2色(色指定不可)▶発行月:来年4月▶発行部数:8,000部▶配布先:区民事務所(練馬を除く)、総合福祉事務所など▶申込期限:11月27日(金)▶問合せ:ひとり親家庭支援係 ☎5984-1319

#### ●スポーツガイドブック

▶掲載位置:巻末▶広告サイズ(縦mm×横mm)・料金:①280×180…4万円②138×180…2万円③68×180…1万円④68×88…5,000円▶刷色:1色(色指定不可)▶発行月:来年4月▶発行部数:1万1000部▶配布先:区民事務所、区立スポーツ施設など▶申込期限:11月30日(月)▶問合せ:スポーツ振興課管理係 ☎5984-1372

### 高齢者向けホームページの運営を委託する事業者を募集

高齢者向けホームページ「シニアナビねりま」の運営を委託する事業者を募集します。事業者の選定は、プロポーザル(事業提案)方式で行います。申し込み方法など詳しくは、高齢社会対策課(区役所西庁舎3階)や区ホームページにある募集要領をご覧ください。▶問合せ:高齢社会対策課いきがい係 ☎5984-4763

### 介護予防事業の運営を行う事業者を募集

来年度に実施する「高齢者筋力向上トレーニング」「いきがいデイサービス事業」「足腰しゃっきりトレーニング教室」の運営を行う事業者を募集します。事業者の選定は、プロポーザル(事業提案)方式で行います。申し込み方法など詳しくは、高齢社会対策課(区役所西庁舎3階)や区ホームページにある募集要領をご覧ください。

▶問合せ:高齢社会対策課介護予防生活支援サービス係 ☎5984-4596

### 住まい・まちづくり

#### 都営住宅の入居者を募集(都公募分)

申し込み資格など詳しくは、申込書と一緒に配布する募集案内をご覧ください。※地元割当分の募集はありません。▶申込書・募集案内の配布期間:11月4日(水)～12日(木)▶配布場所:区民事務所(練馬を除く)、図書館(南大泉図書館分室を除く)、区役所庁舎案内(本庁舎1・2階)、住宅課(同13階)▶問合せ:東京都住宅供給公社 ☎3498-8894

### お休みします

〈南大泉図書館 ☎5387-3600、南大泉図書館分室こどもと本のひろば ☎3925-4151〉…11月9日(月)～13日(金)【館内整理のため】

### 健康・衛生

#### 地域で活躍!認知症予防のための推進員養成講座

認知症予防について学び、地域に広める活動を行う方を養成する講座です。修了後は、区の事業や地域活動に自主的に取り組んでいただきます。▶対象:区内在住の方▶日時:来年1月8日(金)・15日(金)・18日(月)、2月1日(月)・5日(金)・8日(月)・15日(月)・22日(月)午前10時～正午【8日制】▶場所:区役所本庁舎20階など▶講師:NPO認知症予防サポートセンター/多賀努ほか▶定員:50名(抽選)▶申込:12月18日(金)までに電話で介護予防係 ☎5984-2094

#### 思春期について考える～おだやかな思春期を迎えるために

▶日時:12月1日(火)午前10時～正午▶場所:豊玉保健相談所▶内容:講義

▶講師:精神保健福祉士/中村聡太郎▶定員:20名(先着順)▶申込:電話で同所 ☎3992-1188

#### ペット相談

獣医師がしつけや病気などについて無料で相談を受け付けます。※ペットを連れての来場はご遠慮ください。▶日時:11月10日(火)・24日(火)午後1時30分～4時30分▶場所:区役所アトリウム▶申込:当日会場へ※電話相談 ☎3993-1111(代表)もできます。▶問合せ:生活衛生課管理係 ☎5984-2483

#### ネズミの相談を受け付けます

駆除の相談を受け付けるほか、殺そ剤・粘着板のサンプルを窓口で無料配布しています(殺そ剤の配布は来年4月30日(金)まで)。▶問合せ:生活衛生課環境衛生監視担当係(区役所東庁舎6階) ☎5984-2485

### 高齢者①

#### はつらつセンター豊玉の催し

▶対象:区内在住の60歳以上の方▶場所・問合せ:はつらつセンター豊玉 ☎5912-6401

### 来年4月開設

### 特別養護老人ホームの入所者を募集

(社福)東京福祉会が設置・運営する特別養護老人ホーム(仮称)第3練馬高松園(高松2-30)の入所者を募集します。

▶対象:次の①②のいずれかに当てはまる方 ①介護保険の要介護3～5と認定された方②要介護1・2と認定され、地域包括支援センターで特例基準に該当すると判断された方のうち、居宅で介護を受けることが困難な方▶定員:ユニット型(72名)、短期入所(ショートステイ。12名)▶区の担当:地域包括支援係▶申込:地域包括支援センターや第3練馬高松園開設準備室(高松2-9-19)で配布する申込用紙に記入の上、12月1日(消印有効)までに郵送で開設準備室 ☎5987-0041 ※区内の特別養護老人ホームに関する場合は、担当地域の地域包括支援センターへ。

### 11月の休日医療関係機関

急病者の応急診療を行います。

必ず健康保険証をお持ちください。往診はしません。

新型コロナウイルス感染症の拡大防止のため、診療内容や診療体制を変更する場合があります。事前に各機関へ電話で確認してください。

▶問合せ:地域医療課 ☎5984-4673

#### ●休日急患診療所

場所	受付日時
小児科 練馬区夜間救急子どもクリニック(豊玉北6-12-1 区役所東庁舎2階) ☎3994-2238 ※小児科専門医が診療。	平日の20:00～22:30 土曜の18:00～21:30 日曜・祝休日の10:00～11:30、13:00～16:30、18:00～21:30 ※予約不要。 ※15歳以下の方は保護者同伴。
内科・小児科 練馬休日急患診療所(豊玉北6-12-1 区役所東庁舎2階) ☎3994-2238	土曜の18:00～21:30 日曜・祝休日の10:00～11:30、13:00～16:30、18:00～21:30 ※予約不要。 ※15歳以下の方は保護者同伴。
石神井休日急患診療所(石神井町3-30-26 石神井庁舎地下1階) ☎3996-3404	日曜・祝休日の10:00～11:30、13:00～16:30 ※当日、電話で要予約。
歯科 練馬歯科休日急患診療所(豊玉北6-12-1 区役所東庁舎3階) ☎3993-9956	日曜・祝休日の10:00～11:30、13:00～16:30 ※当日、電話で要予約。

#### ●休日診療当番医療機関

診療科目を必ず電話で確認の上、来院してください。

▶診療時間:日曜・祝休日の午前9時～午後7時

浩生会スズキ病院(栄町7-1)	☎3557-2001
川崎外科(東大泉6-34-46)	☎3922-2912
大泉生協病院(東大泉6-3-3)	☎5387-3111
田中脳神経外科病院(関町南3-9-23)	☎3920-6263
練馬総合病院(旭丘1-24-1)	☎5988-2290

#### ●テレホンサービス

##### ●東京消防庁救急相談センター

「病院へ行く?救急車を呼ぶ?迷ったら…」携帯電話など ☎#7119  
ダイヤル回線 ☎3212-2323

##### ●東京都医療機関案内サービス「ひまわり」

☎5272-0303(毎日24時間自動応答)

##### ●東京消防庁救急病院案内

練馬消防署 ☎3994-0119  
光が丘消防署 ☎5997-0119  
石神井消防署 ☎3995-0119

#### ●休日施術当番接骨院

認め印を必ずお持ちください。

▶施術時間:午前9時～午後5時

1日(日)	小間沢接骨院(早宮4-25-3) ☎5999-1550 大幸接骨院(旭町1-15-11) ☎5997-3232 愛身堂接骨院(大泉学園町7-14-22) ☎3923-6789
3日(祝)	牧内整骨院(北町1-1-18) ☎3931-1050 いとう接骨院(田柄3-23-11) ☎3999-0009 みさと接骨院(上石神井1-16-6) ☎3929-0801
8日(日)	にだいら整骨院(桜台1-5-4) ☎3993-7866 サイトウ田柄接骨院(田柄3-7-17) ☎5848-8034 大賀接骨院(大泉学園町7-19-5) ☎3867-0702
15日(日)	あおい接骨院(北町2-25-11) ☎3550-3250 マキノ接骨院(練馬4-26-11) ☎5999-3776 学園通り整骨院(大泉学園町4-23-8) ☎5387-3560
22日(日)	桶谷整骨院(桜台4-1-6) ☎3948-7665 紅の葉整骨院(石神井町3-19-14) ☎6763-3022 植村接骨院(東大泉6-50-9) ☎3922-2911
23日(祝)	豊玉上サイトウ接骨院(豊玉上2-20-4) ☎6914-5320 塚田接骨院(石神井町3-27-7) ☎3996-0397 池島接骨院(関町北2-31-7) ☎3920-5556
29日(日)	羽沢接骨院(羽沢1-20-8) ☎3993-0890 大幸接骨院(旭町1-15-11) ☎5997-3232 花道接骨院(石神井台8-22-1) ☎3922-2634

### 高齢者②



#### はつらつシニアクラブ ～「はつらつ度」測定します

体組成(脂肪や筋肉の量など)、血管年齢、骨の健康度などの測定やフレイルチェック(心身の活力低下の有無を確認)などを行い、アドバイスをします。また、運動や文化活動など近隣で活動している団体の紹介も行います。※ペースメーカーを使用の方は一部の測定ができません。 ※申し込みは1人1会場です。▶対象:区内在住の65歳以上の方▶定員:各40名(先着順)▶区の担当:介護予防係▶申込:電話でスポーツクラブルネサンス石神井公園☎5910-3975(午前11時～午後7時)

場所	日程
関区民センター	11/17(火)
土支田中央地域集会所	11/19(木)
西大泉地区区民館	11/25(水)
桜台地域集会所	11/27(金)

※時間はいずれも9:30～12:00。

### 子ども・教育



#### 12月の「パパとママの準備教室」

▶対象:出産を控えた夫婦▶内容:お風呂の入れ方の実習など▶持ち物:母子健康手帳▶申込:往復ハガキまたは区ホームページ「電子申請」で①教室名(2はA③の別)②住所③夫婦の氏名(ふりがな)④電話番号⑤出産予定月を、11月16日(必着)までに各保健相談所へ

場所(保健相談所)・申込先	日時・定員(抽選)
1北 (〒179-0081 北町8-2-11) ☎3931-1347	19(抽) 13:15～16:00 (16組)
2石神井 (〒177-0041 石神井町7-3-28) ☎3996-0634	12(抽) ①9:00～12:00 ②13:30～16:30 (各36組)
3大泉 (〒178-0061 大泉学園町5-8-8) ☎3921-0217	6(抽) 9:00～12:00 (15組)

※時間はいずれも1時間程度。

#### 12月の母親学級(平日コース)

▶対象:妊娠中の方▶内容:講義、お風呂の入れ方の実習など▶持ち物:母子健康手帳▶申込:電話で各保健相談所へ

場所(保健相談所)・申込先	日程・定員(先着順)
豊玉☎3992-1188	8(火)(20名)
光が丘☎5997-7722	11(金)(20名)
石神井☎3996-0634	11(金)(20名)
関☎3929-5381	7(月)(10名)

※時間はいずれも13:30～15:30。

#### 12月の母親学級(土曜コース)

▶対象:平日の参加が難しい妊娠中の方▶日時:12月12日(土)午後2時～4時▶場所:大泉保健相談所▶内容:講義、お風呂の入れ方の実習など▶定員:10名(先着順)▶持ち物:母子健康手帳▶申込:電話で同所☎3921-0217

#### 乳幼児の保護者向け防災講習会

▶対象:未就学児の保護者▶場所:防災学習センター▶定員:各40名(先着順)▶申込:電話またはファクス、区ホームページ「電子申請」で①講習会名(A/B)の別も。複数申し込み可②郵便番号③住所④氏名⑤電話番号

を、11月28日(土)までに防災学習センター☎5997-6471 FAX 5997-6472 ※保育室(未就学児対象。定員20名(先着順)。費用50円)を利用したい方は、お子さんの年齢・性別もお知らせください。

**A ママパパ!地震にどうやって備える!?～被災体験談、非常食を使った離乳食づくり**

▶日時:12月5日(土)午前10時～11時30分

**B 家具転倒防止と片付け収納アドバイス**

▶日時:12月12日(土)午前10時～11時30分▶講師:防災備蓄収納マスタープランナー/熊田明美

### 講座・催し



#### マイフレンド講座 「多様性を理解する」

障害福祉の制度について学ぶとともに、障害のある方からお話を伺い多様性について考えます。▶日時:11月27日(金)午後2時～4時30分▶場所:ココネリ3階▶講師:文京学院大学人間学部人間福祉学科教授/中島修▶定員:30名(先着順)▶申込:電話またはファクスで①講座名②住所③氏名(ふりがな)④電話番号⑤ファクス番号(ある方のみ)を、11月26日(木)までに練馬障害福祉人材育成・研修センター☎3993-9985 FAX 3994-1224 ※同ホームページ(<https://kensyu.neri-shakyo.com/>)からも申し込みます。 ※保育室(1歳以上の未就学児対象)を利用したい方と手話通訳・点字資料を希望する方は、11月20日(金)までにお知らせください。

## 第52回 練馬区民美術展作品募集

来年2月6日(土)～14日(日)に開催する美術展に出展する作品を募集します。▶対象:15歳以上の方(中学生を除く)▶部門:①洋画I(油彩画)②洋画II(油彩画以外)③日本画(水墨画を含む)④彫刻・工芸▶作品の規格:平面作品は33.3cm×24.2cm(F4号)～116.7cm×91.0cm(F50号)、立体作品は幅75cm×奥行75cm×高さ150cm以内(台座を含む)※1人1点。搬入は2月3日(水)、搬出は14日(日)。▶申込:往復ハガキで①住所(区外在住の方は勤務先・学校名も)②氏名(ふりがな)③年齢(学生は学年も)④電話番号⑤電子メールアドレス(ある方のみ)⑥出品部門(A～Dの別)⑦素材・ジャンル⑧題名(ふりがな)。申し込み後の変更不可⑨作品の大きさを、11月28日(必着)までに〒176-0021貫井1-36-16 練馬区立美術館☎3577-1821 ※搬入方法など詳しくは、12月下旬までにお知らせします。



### 情報あらかると

ここで紹介する事業は、区が支援したり、官公署などが実施したりするものです。

#### ミニガイド

**◆きたまち謎解きタイムスリップ(街歩き)**▶日程:12月25日(金)まで▶場所:北町1～3丁目周辺▶申込:ハモニー北町(北町2-17-16)や東京トローフィー(北町2-30-19)、協働推進課(区役所本庁舎9階)、しもねり・かわら版ホームページ(<https://shimoneri.com/>)にある「しもねり・かわら版第7号」をご覧ください ※期間中に全ての謎を解くと、抽選で景品をプレゼント。▶問合せ:ノースファミリー実行委員会☎080-7507-0343

**◆スポーツウエルネス吹矢～コロナに負けない呼吸器づくり**▶対象:50歳以上の方▶日時:11月6日～27日の毎金曜午後0時30分～2時▶場所:桜台体育館▶定員:各12名(先着順)▶費用:1回800円▶申込:開催日の前日までに電話でSSC桜台・南波☎090-1408-9900

**◆たしざん福祉作業所の催し**▶日時:11月14日(土)午前10時～正午▶場所:のうふくイガさんの畑(土支田1-35)▶問合せ:たしざん福祉作業所☎6337-2719

**◆ノウフクたしざんマーケット**▶内容:自主生産品・野菜の販売▶申込:当日会場へ

**◆練馬大根引っこ抜き体験大会!!**▶定員:30名(先着順)▶申込:11月4日(木)から電話でたしざん福祉作業所へ

**◆不動産街頭無料相談会**▶日時:11月19日(木)午前10時30分～午後4時▶場所:区役所アトリウム▶定員:30名

(先着順)▶申込:電話またはファクス、電子メールで①氏名②年齢③電話番号を、11月13日(金)までに(公社)全日本不動産協会東京都本部練馬支部☎5912-0733(平日午前11時～午後4時) FAX 5912-0734 Eメール nerima@tokyo.zennichi.or.jp

**◆行政書士による講演会「相続問題と遺言の勧め」と無料相談会**▶日時:11月20日(金)午後2時～4時30分▶場所:石神井庁舎5階▶申込:11月13日(金)までに電話で東京都行政書士会練馬支部・橋本☎5393-5133(平日午前11時～午後4時)

**◆慈雲堂病院公開講座「睡眠と心身の健康」(上映会)**▶日時:12月5日(土)午後2時～4時▶場所:勤労福祉会館▶定員:50名(先着順)▶申込:電話またはファクス、電子メールで①講座名②氏名③電話番号を、慈雲堂病院☎3928-6511 FAX 3928-6626 Eメール kouza@jiundo.or.jp

**◆第14回パンドモントン中学1年生交流大会**▶対象・日時:12月6日(日)①午前9時30分～午後0時30分(女子)②午後1時30分～4時30分(男子)▶場所:平和台体育館▶内容:ダブルスリーグ戦▶定員:各24組(抽選)▶費用:1人500円▶持ち物:ラケット▶申込:往復ハガキまたは電子メールで①催し名(A/Bの別)②2人の住所・氏名・電話番号・学校名を、11月18日(必着)までに〒179-0083平和台2-12-5平和台体育館内SSC平和台☎5921-7800(問い合わせは平日午前9時～午後5時) Eメール ssc-heiwadai@nerimassc.gr.jp

**◆高島特別支援学校 学校見学会**▶日時:①12月7日(月)②来年3月4日(木)午前9時20分から▶内容:授業見

学、校内見学など▶申込:ハガキまたはファクスで①学校見学会(A/Bの別)②住所③氏名④電話番号⑤ファクス番号(ある方のみ)を、①11月27日②来年2月19日(必着)までに〒175-0082板橋区高島平3-7-2 高島特別支援学校☎3938-0415 FAX 3938-0420

**◆クリスマスアリーナコンサート**▶日時:12月13日(日)午後1時30分～3時▶場所:大泉学園町体育館▶内容:バイオリン・マリンパなどの演奏▶費用:500円(中学生以下無料)▶申込:電話またはファクスで①催し名②氏名③電話番号を、12月12日(土)までにSSC大泉☎3921-1300

**◆女性再就職支援セミナーと個別相談会in練馬～私らしいライフキャリアを作る!**▶対象:再就職を希望する女性▶日時・内容:12月17日(日)①午前10時～正午(セミナー)②午後0時15分～1時45分(個別相談会)※②のみの参加は不可。▶場所:ココネリ3階▶講師:女性しごと応援テラス就職支援アドバイザー/伊東百合子▶定員:①32名②12名(先着順)▶申込:電話またはファクスで①講座名②氏名③電話番号④ファクス番号(ある方のみ)⑤個別相談会希望の有無を、東京しごとセンター女性しごと応援テラス☎5211-2855 FAX 5211-2866 ※同ホームページ(<https://www.tokyoshigoto.jp/jyousei/>)からも申し込みます。 ※手話通訳が必要な方は12月1日(火)までに、保育室(1歳以上の未就学児対象。定員12名)を利用したい方は、お子さんの住所・氏名(ふりがな)・生年月日・性別を、12月10日(木)までにお知らせください。

#### 家族介護者教室

区内の団体に委託して実施。▶問合せ:在宅療養係☎5984-4597

**◆福祉用具の有効活用**▶日時:11月21日(土)午後2時～4時▶場所:大泉サービスセンター▶内容:講義、実技▶定員:10名(先着順)▶申込:電話で同所☎5387-2201

#### 献血にご協力を

**◆練馬西税務署**▶日時:11月11日(木)午前10時～午後4時▶問合せ:東京都赤十字血液センター武蔵野出張所☎0422-32-1100

#### 朝・夕・青空市

**◆江古田いちば通り商店街**▶日時:11月2日(月)午前10時～午後7時▶問合せ:日黒☎3994-8068

**◆南ヶ丘商店街**▶日時:11月6日(金)午前9時から▶問合せ:鈴木☎3990-6004

**◆光が丘IMA南館前**▶日時:11月8日(日)午前10時～午後3時▶問合せ:富永☎090-4374-3888

#### 子どものための講座

区内の団体に委託して実施。▶問合せ:育成支援係☎5984-1292

#### 子育て学習講座

**◆まさかの時代に備えたいわが家のお金とくらし**▶対象:子育て中の保護者など▶日時:11月19日(土)午前10時15分～11時15分▶場所:光が丘区民センター2階▶定員:15名(先着順)▶費用:200円▶申込:電話で東京第一友の会光が丘方面・野原☎3977-8214(午後6時～10時) ※保育あり

文化講演会「東京・武蔵野地形散歩のすすめ」

練馬や東京の地形に隠された歴史や文化を紹介する講座です。▶日時: 12月13日(日)午後2時～3時30分▶場所: 石神井公園ふるさと文化館▶講師: 東京スリパチ学会会長/皆川典久▶定員: 30名(抽選)▶申込: 往復ハガキまたは電子メールで①講演会名②参加者全員(2名まで)の住所・氏名(ふりがな)・電話番号を、11月17日(必着)までに〒177-0041石神井町5-12-16 石神井公園ふるさと文化館 ☎3996-4060 [Eメール] event-furusato@neribun.or.jp

若年女性のためのわたしの「これからライフ」2020

▶対象: 女性▶場所: 男女共同参画センターえーる▶定員: 各20名(先着順)▶申込: 電話またはファクス、電子メールで①催し名(1～4)の別。2は④⑤の別も。複数申し込み可)②氏名(ふりがな)③電話番号を、同所 ☎3996-9007 [FAX] 3996-9010 [Eメール] oubo@

nerima-yell.com ※保育室(6カ月以上の未就学児対象。定員6名)を利用したい方は、お子さんの氏名(ふりがな)・年齢も、手話通訳を希望する方はその旨も、1 11月12日(木)2 ④21日(土)⑤来年1月4日(月)3 12月3日(木)4 来年1月14日(木)までにお知らせください。

Table with 2 columns: 催し名・講師, 日時. Contains 4 items related to mental health and self-care seminars.

上映会「ママをやめてもいいですか!」

育児に奮闘する全ての方に贈る、共感と感動に満ちたドキュメンタリー映画です。▶対象: ④小学3年生以下のお子さんと保護者⑤小学4年生以上▶日時: 12月5日(土)④午前10時～正午⑤午後2時～4時▶場所: 貫井図書館▶定員: 各30名(先着順)▶申込: 電話で同所 ☎3577-1831

障害者差別解消推進講演会「誰もが暮らしやすい社会の実現に向けて」

▶日時: 12月8日(火)午前10時～正午▶場所: ココネリ3階▶講師: 植草学園大学副学長/野澤和弘▶定員: 70名(先着順)▶申込: 電話またはファクス、電子メールで①講演会名②代表者の氏名・電話番号・ファクス番号(ある方のみ)③参加人数を、事業計画担当係 ☎5984-4602 [FAX] 5984-1215 [Eメール] shogaisaku02@city.nerima.tokyo.jp ※手話通訳・要約筆記あり。

スポーツ

初心者スポーツ教室 ぜんそく児水泳

▶対象: 気管支ぜんそく(ぜんそく気味も含む)に悩む4歳児～小学4年生で、医師にこの教室への参加を認められたお子さん ※当選後に医師の健康調査書が必要です。▶日時・場所: ④来年1月4日～3月29日の毎月曜【1月11日、2月8日、3月8日を除く。10日制】…平和台体育館⑤来年1月7日～3月25日の毎木曜【2月11日を除く。11日制】…上石神井体育館 いずれも午後3時30分～5時30分▶定員: 各25名(抽選)▶申込: 往復ハガキまたは区ホームページ「電子申請」で①教室名(④⑤の別も)②住所③氏名(ふりがな)④年齢(学生は学年も)⑤性別⑥電話番号⑦保護者の氏名を、11月11日(必着)までに〒176-8501区役所内スポーツ振興課事業係 ☎5984-1947

区民のひろば

- この欄は、区民の方のサークル活動などを紹介しています。内容などの確認は当事者間でお願いします。●掲載を希望する方は、区ホームページをご覧ください。●場所は施設の予約状況により変更になる場合があります。

- 茶道(表千家) 和の会 中学生以上対象 第2・4①月曜午前10時～正午②日曜午後2時～4時 光が丘区民センター5階など ①②とも入会金1,000円、月会費3,000円、水屋料実費サガシカ ☎080-2252-6367(要予約)
■高齢者水泳体験会(水泳・水中歩行・体操) 60歳以上の方対象 ①11月13日②20日③27日午後1時～3時 平和台体育館 ①～③とも保険料100円 平和台マスターズスイミングクラブ・田村 ☎090-5532-1943(要予約。午後7時～9時)
■水彩画 翠彩会 60歳以上の初心者対象 第1・3土曜午前9時～正午 関区民センター 講師 吉田のぶこ 入会金1,000円 月会費2,000円 佐藤 ☎3594-3350

- 東アジア近現代史セミナー「感染症を巡る対立と協力の歴史」 高校生以上対象 11月7日午後1時30分～4時30分 ココネリ3階 講師 東京都立大学教授/詫摩佳代 参加費700円 小沼 ☎3991-7087
■色鉛筆で描く植物画 毎土曜午後1時～4時の間の2時間 石神井公園区民交流センター 会費1回1,500円 初回は無料体験可 滝澤 ☎090-7608-8808 [Eメール] eri19933@gmail.com
■「福島は語る」上映と中東ジャーナリスト川上泰徳さんのトーク 11月14日午後1時～4時30分 光が丘図書館 参加費1,000円 光が丘図書館利用者の会・小野 ☎090-1656-2404 [Eメール] riyosha.hikarilib@gmail.com(要予約)
■石神井ドイツ語教室サークル 多少経験のある方～中級者対象 第2・4土曜午前10時～11時30分 石神井公園区民交流センター ドイツ人講師が指導 入会金1,000円 月会費3,000円 初回は無料体験可 小野 ☎080-3712-2488(要予約。午前9時～午後8時)

- 親子で学ぶプログラミング無料説明会(Scratch・Python・JavaScript・HTMLなど) ノートパソコンを持参できる10歳以上の初心者対象 11月15日午後2時～4時30分 生涯学習センター 例会…ノートパソコンを持参でき、Eメールの送受信ができる初心者対象 月2回土・日曜、祝休日 ①午後1時10分～3時②午後3時10分～4時50分 生涯学習センターなど ①②とも入会金2,000円、月会費3,000円、教材費月500円 算活こうわ会・斎藤 ☎080-7008-8905(午前9時～午後6時) [Eメール] pfc03114@nifty.com(要予約)
■イスに座って筋トレ・脳トレ体験会 11月12日①午前10時30分～正午②午後1時30分～3時 ココネリ3階 参加費1回500円 イス体操サークルハピネス ☎090-5527-2471(要予約)
■カラオケ教室 なかむら悠々会 第2・3月曜午後1時～4時 中村地域集会所 講師 菅野由起子 年会費1,200円 月会費300円 初回は無料体験可 年1回発表会あり 浜 ☎FAX 3990-1661(要予約)

- ①こども武術翻子拳②簡単武式太極拳 ①5歳児～小学生対象②一般対象 ①毎火曜午後4時～5時②毎金曜～日曜午前10時～10時30分 ①平和台体育館②光が丘公園 ①②とも会費無料 藤松 ☎080-3736-6541(要予約)
■フォトクラブ大泉第11回写真展 11月9日～15日午前11時～午後6時(9日は午後1時から。15日は午後4時まで) 大泉学園ゆめりあギャラリー 入場無料 例会…一眼レフカメラの経験者対象 第4水曜に野外撮影 講師 久原利之 入会金3,000円 月会費1,000円 交通費など実費 伊藤 ☎5935-1333 [Eメール] i-kazuko07@asahi.email.ne.jp(要予約)
■Salon de スペイン語 月2回金曜 ①午後1時15分～2時30分(初心者)②午後2時35分～3時50分(初級者)③午後4時～5時15分(中級者) 田柄地域集会所など スペイン人講師が指導 ①～③とも入会金1,000円(学生は500円)、月会費200円 和田 ☎090-8874-6341 [Eメール] takauji-masumi@renovate.co.jp(要予約)

- ハンドメイドクラブ体験会(羊毛フェルト、水彩画、編み物、ヨーロッパ絵画) ①11月5日午前9時30分～正午②19日午前9時30分～正午③10日午前10時～午後4時④17日午後1時～4時⑤26日午前10時30分～午後0時30分⑥12月3日午前10時30分～午後0時30分⑦12月1日午前10時～午後4時 ①②ココネリ3階③早宮地域集会所④田柄地域集会所⑤⑥向山庭園⑦旭町北地区区民館 ①～⑦とも参加費無料、材料費実費 小林 ☎080-5885-5636 [Eメール] culsalo510@gmail.com(要予約)
■ハイキング・街ウォッチング わかば歩こう会 中高年齢者対象 月3・4回都内近郊で活動、2カ月に1回男女共同参画センターえーるで企画会あり 入会金1,000円 年会費3,000円 交通費実費 初回は無料体験可 川本 ☎3922-6908
■道中展(油絵・仏画・水彩・水墨など) 11月11日～15日午前11時～午後6時(15日は午後4時まで) 練馬文化センター 入場無料 上野 ☎3992-7492

公財練馬区文化振興協会の催し 問合せ ☎3993-3311 https://www.neribun.or.jp/ 公益財団法人 練馬区文化振興協会 nerima cultural promotion association
練馬文化センター(大ホール) 12/12日 19:30開演 よしもとお笑いライブ～師走の笑い締めin練馬 出演 NON STYLE、とろサーモン、ジャルジャル、アインシュタインほか 入場料 4,000円(全席指定) ※4歳以下のお子さんは無料(座席が必要な場合は有料)。 予約 11月3日(祝)午前10時から①③(購入は4日(祝)午前10時から①②③)
東大泉地区区民館 12/13日 11:15開演 まちなかコンサート vol.41 in 東大泉 出演 大河内淳矢(尺八)、菅野朝子(バイオリン)、井尻兼人(チェロ) 曲目 銀河鉄道999、クリスマスメドレーなど 定員 100名(抽選) 申込 往復ハガキで①催し名②代表者の郵便番号・住所・氏名(ふりがな)・電話番号・電子メールアドレス(ある方のみ)③参加人数(2名まで。座席が不要なお子さんを除く)を、11月16日(必着)までに〒176-0001練馬1-17-37 (公財)練馬区文化振興協会へ ※③からも申し込みます。
チケット予約・購入はこちらで ①練馬文化センター(練馬駅下車中央北口徒歩1分) ☎3948-9000(チケット予約電話。午前10時～午後5時) ②大泉学園ゆめりあホール(大泉学園駅下車北口徒歩1分。大泉学園ゆめりあ15階) ③(公財)練馬区文化振興協会ホームページ https://www.neribun.or.jp/ ※車いす席・難聴者用イヤホンを利用したい方は、①にお問い合わせください。 ※電話予約で完売の場合は、窓口での販売はありません。
小学生 未就学児は入場できません。 0歳以上 該当年齢から入場できます。 割引 友の会会員は1割引で購入できます(各公演2枚まで)。 友の会会員には各種特典があります。入会については、お問い合わせください。

広告 起業者募集! 新規開業者の半数超えが入会 開業コスト削減出来ます (公社)全日本不動産協会 東京都本部練馬支部 03-3261-1010 ※広告の内容については、各広告主にお問い合わせください。広告掲載のお問い合わせは広報係 ☎5984-2690。

# ねりまの農を楽しもう! 味わおう!

## 楽しむ! 南大泉3・4丁目農の風景育成地区で スタンプラリー「南大泉の謎」と収穫体験

農のある風景を将来に引き継ぐため、昨年12月に南大泉3・4丁目が「農の風景育成地区」に指定されました。地域の農業者が中心となって農地保全活動を行い、生きた農と共存できるまちを目指します。  
今回、農の風景を身近に感じていただくため、スマートフォンを使用したスタンプラリーを実施します。

▶問合せ:事業調整係 ☎5984-1498



11/15(日)まで

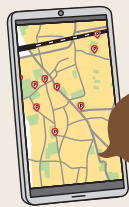
### 参加方法

1



ホームページはこちら▲

実行委員会ホームページ(<https://www.minamioizumi.jp/>)で9カ所のチェックポイントを確認し、アプリ「COCOAR2」をダウンロード



▶場所:南大泉3・4丁目

2



昔の風景や農産物にまつわる話を紹介!

チェックポイントにあるイラストをアプリで読み取り、動画を見てスタンプをゲット

3



9カ所全てのスタンプを集めたら収穫体験チケットと交換

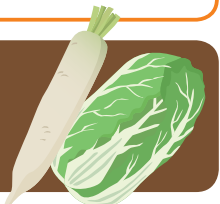
▶交換日時:11/7(土)・8日・14(土)・15(日)10:00~12:00  
▶交換場所:加藤農園(南大泉3-15-3)

### 「農の風景育成地区」とは

都市部で比較的まとまった農地や屋敷林などが残り、特色ある風景を形成している地域のことです。東京都から指定されました。

### 収穫体験

▶日時:11/22(日)9:00~13:00  
▶定員:1,500名(先着順)



## 味わおう! 練馬果樹あるファームで 秋の果実を



区内では、四季を通じてさまざまな果実を味わうことができます。11月からは、下表の農園でミカン、キウイフルーツ、柿の摘み取りや購入ができます。▶区  
の担当:農業振興係

品目(収穫時期)	場所・問合せ
ミカン(11月~12月)	文さんみかん園(土支田3-33-12) ☎090-2759-8500 <b>要予約</b>
	荘埜園(大泉町1-51) ☎3923-7700
	シトラスファーム高橋(南大泉3-21) ☎3924-3723
キウイフルーツ(11月)	おざわ農園(高松5-3) ☎3996-8701(19:00まで)
柿(11月~12月上旬)	荘埜園(大泉町1-50) ☎3923-7700

※なくなり次第終了。



詳しくは、区ホームページや冊子「練馬果樹あるファーム」をご覧ください。



二次元バーコード

## 味わおう! 商店街で練馬産の栗を ~練馬江戸栗プロジェクト

区内の和菓子・洋菓子・パン屋など18店舗が協力して、練馬産の栗を使用した創作菓子やパンを販売します。工夫を凝らした秋の味覚をご賞味ください。詳しくは、参加店舗や商工観光課(区役所本庁舎9階)で配布する冊子をご覧ください。▶日程:12月15日(火)まで▶区  
の担当:商工観光課商工係▶問合せ:練馬大江戸和菓子会・佐藤 ☎080-3595-6412



## 楽しむ! 区民農園で野菜作り ~石神井台二丁目区民農園が開園

区が農地を整備して、区民の皆さまに貸し出す農園です。利用方法など詳しくは、募集案内をご覧ください。▶対象:区内在住の方(世帯単位)または過半数が区内在住の方で構成される団体 ※現在、区民農園を利用している場合や順番待ちをしている場合は、申し込めません。 ※団体利用を希望する方は、事前に連絡してください。▶農園名・所在地:石神井台二丁目(石神井台2-19) ▶区画数:28区画(抽

選)▶利用期間:令和3年3月1日(月)~4年1月31日(月)(11カ月間)▶1区画の面積:約15㎡▶使用料:月額400円▶申込:区民事務所(石神井・大泉・関)や地区区民館(下石神井・関町北・立野・南大泉)、都市農業課(区役所本庁舎9階)にある募集案内をご覧ください。11月25日(消印有効)までに都市農業課へ ※区ホームページ「電子申請」からも申し込めます。▶問合せ:都市農業係 ☎5984-1398

