



## 皆さまの **声** で よりよいまちへ



区は、区民参加と協働の区政運営を進めていくため、まちの身近な困り事から政策的な課題まで、さまざまな形で皆さまの「声」をお聴きしています。  
▶問合せ: 広聴担当係(区役所本庁舎2階) ☎5984-4501 FAX 3993-4106



道路・公園遊具の破損などを見つけたときは

区へご意見を伝えたいときは

### 「ねりまちレポーター」として投稿!

スマートフォンの専用アプリを使って破損箇所などを撮影し、区に投稿すると、区はその内容を基に修理などを行います。投稿するには、事前に登録が必要です。

練馬区が対応

「ねりまちレポーター」が投稿

#### 「ねりまちレポーター」になるには?

ねりまレポホームページ (<http://nerirepo.jp>) をご覧の上、専用アプリ「ねりレポ」をダウンロードして登録してください。区内在住・在勤(在学)の方であれば、どなたでもレポーターになれます。

二次元バーコードを読み取ると、ホームページにアクセスできます。

### さまざまな形で受け付けています!

以下の方法でご意見・ご要望をお寄せください。いただいたご意見・ご要望は、区長の指示により担当する課が責任をもって対応し、区政運営の参考にさせていただきます。

「区長への手紙」

「区長への手紙」は区立施設や区内各駅にある広報スタンドに置いてあります

電子メール

区ホームページから担当する課に送ることができます

他にも…

電話

ファクス

郵送

窓口

いただいたご意見などを **2** 面で紹介

### 5階の窓から

33年7カ月、練馬区民として暮らしてきました。都心に通勤し、一人息子を儲けて育て上げ、夫婦二人の母親を看取りました。余暇には溢れるみどりを楽しみ、喜びも悲しみもこの街とともに生きてきました。皆様に御支援頂き区長となつて3年8カ月、時折自問するのです。さて、それで今、お前は変わったのかと? 何も変わってはいません。これまで通り仕事に没頭し、暇あればジョギングと読書を楽しみ日々です。共働きの生活を続けてきました、日常の政治活動経費は全て区長給与で賄うのが、自然だと感じています。一市民である事が、区長としての原点であり、また全てです。

ただ、これは、錯覚や思い込みであつてはなりません。区民の方々にも、様々な立場や意見があります。そこで、未来を語る会だけでも69回、毎日のように地域に出かけて、多くの皆様と意見を交えてきました。私宛の手紙にも全て目を通しています。

今回のグランドデザインは、「改革ねりま」の根幹である「区民参加と協働」を深化するために、構想したものです。目指す将来像を区民の皆様と共有しながら、練馬ならではの自治の創造へ向けて、更に前へ進みたい。心から願っています。

最後に一言。このコラムは誰が執筆しているのかと、質問を頂くことがあります。重要な文章は、挨拶も含め、全て自分で書いています。もちろん本欄もそうです。当たり前の事ですすよね。



# このようにご意見などをいただいています

いただいたご意見の中には、すぐに対応できるものがある一方で、賛否両論があり、区民の皆さまを交えた議論が必要なものもあります。ここでは、その一例を紹介します。

問合せ 広聴担当係  
☎ 5984-4501

## すぐに対応しました! 「ねりまちレポーター」による投稿

「ねりまちレポーター」とは、道路や公園遊具、区の設備の破損などをスマートフォンで撮影し、区へ投稿していただく方々で、現在約1,000名が登録しています。区は投稿内容を基に速やかに修理などを行います。 ※カーブミラーの新設などの設置要望や、道路拡張、施設の建て替えなど、長期の検討が必要な案件は対象外です。

公園のブランコ乗り場



対応

水たまりをなくしました



車止め



対応

折れた車止めを直しました



カーブミラー



対応

割れたミラーを直しました



排水溝



対応

穴の開いた排水溝を直しました



## 時間をかけて議論するものもあります 「みどり」を例に紹介

ご意見の中には、区民の皆さまの中でも賛否両論があり、区民や専門家も交えて、じっくり議論しながら解決すべき課題もあります。

例えば…練馬区の特徴である「みどり」



みどりは潤いや豊かさを与えてくれる一方、落ち葉の処理や日照への影響などの課題があります

### こんなご意見があります

都会のみどりは大事なので切らずに残してほしいわ

街路樹が生い茂って危険なので、適正な長さで管理してほしいわ

葉が落ちる前に、伐採や剪定をしてほしいな



- 他にも
- 落ち葉清掃のためのごみ袋やほうきを支給してほしい
  - 樹木の美しさを残しながら剪定してほしい
  - 都会は野山じゃないのでしっかり整備してほしい
- などの意見が!

### 「みどりの区民会議」で議論を進めています

みどりを区民の財産として、将来にわたって守り育てるため、「みどりの区民会議」を設置しました。この会議は、区民や地域活動団体、事業者などで構成され、区民との協働による、みどりの育成や管理について、具体的な行動を考えていきます。

区は、この会議での討議内容や意見を踏まえ、今後のみどりに関する施策を検討しています。



## 「まちを笑顔にする皆さんの行動」も受け付けています

駅の階段で子どもを乗せたベビーカーを降ろそうとしていたら、若い女性二人が、「手伝いますよ」とすぐに声をかけてくれました。ありがたくて心が温かくなりました!

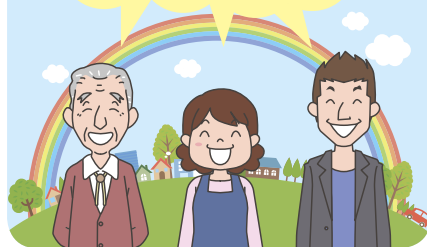


「ねりまちレポーター」制度では、地域で見かけた「まちを笑顔にするちょっといい行動」や、皆さん自身による「ちょっといいことしました」の投稿も受け付けています。投稿はねりレポホームページでご覧になれます。

仕事の後や週末に公園のゴミ拾いをしています。今日はお弁当やお菓子の袋が散乱していて、ゴミ袋がいっぱいに。皆が気持ち良く利用できるよう、これからも続けていきます。



さまざまな声で  
よりよいまちに!





1/8(祝)

ココネリが一日だけのレストランになる!

# 味ストロ 練馬

vol.1

問合せ 区民協働交流センター ☎ 6757-2025

地域おこしプロジェクト(※)の第1弾として、区内の飲食店の若手シェフたちが結成した団体「Nerima若手 Chefs Club」が、練馬産野菜を使ったオリジナル料理を提供し、都市農業の魅力を伝える新たなイベントを開催します。当日は、ワインやジャズなどオシャレでカッコイイ雰囲気を楽しみながら、料理を堪能できます。また、アート展示やネイル体験、ダンスパフォーマンスなどもあります。 ※飲食などは有料です。

▶日時:1月8日(祝)午前11時～午後6時30分 ※飲食の注文は午後6時まで。▶場所:ココネリ3階(練馬1-17-1)

※地域おこしプロジェクト…区民の皆さまの自由な発想で未来に向けた練馬の発展につながる取り組みを、区と協働して実施する事業です。



1/19(金)

友好都市紹介講座

## 大河ドラマ「真田丸」の舞台裏!

～信州上田の魅力



真田幸村公騎馬像

大河ドラマ「真田丸」の舞台であり、区の友好都市である上田市の魅力や観光情報について、大河ドラマのエピソードと共に紹介します。

▶日時:1月19日(金)午後6時30分～8時30分

▶場所:ココネリ3階(練馬1-17-1)▶講師:上田市観光課長/青木卓郎▶定員:100名(先着順)

▶申込:電話またはファクス、電子メールで①講座名②代表者の氏名・電話番号③参加者全員の氏名を、国際・都市交流担当係 ☎5984-1302

FAX 3993-6512 ✉ kokusaitosi@city.nerima.tokyo.jp ※手話通訳が必要な方は、1月5日(金)までにお知らせください。

練馬 En エンカレッジ

## 練馬区農の学校の受講生を募集

農の学校は、農業を支える人材を育成し、支え手を必要とする農家とつなぐ役割を担っています。今回、2つのコースの受講生を募集します。 ※抽選結果は2月16日(金)までに通知します。

申込先・問合せ 〒176-8501区役所内農業振興係 ☎5984-1403 FAX 3993-1451

案内図



### A 初級コース

農家の支え手となるために必要な作業、都市農業・農地に関する基礎知識などを講義と実習で学びます。修了後は「ねりま農サポーター」となり、農家の支え手として活動していただくほか、区の農業イベントに協力していただけます。また、修了生は技術の定着と向上を目的とした中級コースに進むことができます。 ※修了には8割以上の出席が必要です。▶対象:18歳以上の区内在住の方▶日程:4月～12月の土・日曜、祝休日20日間程度(各半日程度)▶定員:15名(選考)▶費用:1万円(教材費、保険料など)▶申込:「援農活動への意気込み」をテーマにした作文(200字程度。様式自由。返却不可)に①コース名②郵便番号③住所④氏名(ふりがな)⑤生年月日⑥電話番号を記入の上、1月19日(必着)までに郵送またはファクスで農業振興係へ



### B 農とのふれあい・体験コース

野菜の作付けや収穫体験を通して、農とふれあう楽しさを学びます。▶対象:15歳以下のお子さんを含む区内在住の家族▶日程:4月～7月の土・日曜、祝休日4日間程度(各半日程度)▶定員:15組(抽選)▶費用:1組2,000円 ※別途、参加人数分の保険料が掛かります。▶申込:ハガキまたはファクスで①コース名②代表者の郵便番号・住所・氏名(ふりがな)・生年月日・電話番号③参加者全員の氏名(ふりがな)・生年月日を、1月19日(必着)までに農業振興係へ



## 4月から区立施設を管理する指定管理者が決定しました

問合せ 制度について…経理用地課管理係 ☎5984-2801 施設について…各問合せ先

指定管理者制度は、区立施設の管理を民間事業者・団体がを行い、サービスの向上と経費の節減などを図るものです。

平成30年4月～35年3月(上石神井小学童クラブは30年4月～31年3月、光が丘子ども家庭支援センターは30年4月～32年3月)に管理する指定管理者が決まりましたので、お知らせします。

施設名	指定管理者	問合せ
向山庭園	アゴラ造園(株)	文化・生涯学習課管理係 ☎5984-1285
大泉町福祉園	(社福)武蔵野会	障害者施策推進課 地域生活支援係 ☎5984-1043
自転車駐車場、ねりまタウンサイクル	(公財)練馬区環境まちづくり公社	交通安全課交通施設係 ☎5984-1996
下田少年自然の家	(株)クックランド	施設給食課 少年自然の家・学校保健係 ☎5984-2441
稲荷山図書館	(株)ヴィアックス	光が丘図書館運営調整係 ☎5383-6502
南大泉図書館	日本コンベンションサービス(株)	
光が丘児童館	(社福)雲柱社	子育て支援課運営支援係 ☎5984-1078
上石神井児童館、上石神井児童館 学童クラブ、上石神井小学童クラブ	(株)小学館集英社プロダクション	
光が丘子ども家庭支援センター	(社福)雲柱社	練馬子ども家庭支援センター 育児支援係 ☎3993-8155



## お知らせ

### 東京二十三区清掃一部事務組合議会定例会

▶日時:12月26日(火)午後3時から  
 ▶場所:東京区政会館20階(千代田区飯田橋3-5-1) ※傍聴は、当日午後2時から20階で受け付け(定員30名(先着順))。▶問合せ:東京二十三区清掃一部事務組合議会事務局 ☎5210-9729

### 皆さまからの寄付(10月分) =ありがとうございました=

いただいた寄付は次の通りです。  
 ▶問合せ:管財用地係 ☎5984-2807

区へ	練馬みどりの葉っぱい基金	3万2000円(2件)
	福祉行政のため	5万円(1件)
	障害者福祉のため	1万円(1件)
	ひとり親家庭の支援のため	5,000円(1件)
	練馬区社会福祉協議会へ	17万1111円(23件)

### 練馬区環境作文コンクール入賞者発表

入賞作品は、環境課(区役所本庁舎18階)や図書館、区ホームページでご覧になれます。

#### 〈入賞作品を展示〉

▶日時:1月17日(水)~23日(火)午前8時45分~午後8時 ▶場所:区役所本庁舎2階通路 ※平成29年度こどもエコ・コンクールの入賞作品も展示します。

◎問合せ:環境課地球温暖化対策係 ☎5984-4705

#### 小学生部門

賞	氏名(敬称略)	学校名・学年
最優秀	山脇 蒼乃	大泉第四小5年
優秀	米倉 葉月	光が丘夏の雲小4年
佳作	飯尾 惇仁	高松小5年
	今西 絢彬	光が丘夏の雲小4年
	鹿川 倫	高松小5年
	日向 柊	高松小5年
	柳谷 千畝	高松小5年
	山田 美宙	高松小5年

#### 中学生部門

賞	氏名(敬称略)	学校名・学年
最優秀	野瀬 悠斗	大泉西中3年
優秀	野明 悠希	大泉第二中1年
佳作	石黒 裕大	大泉第二中3年
	入倉 温子	石神井西中1年
	梶田 乃衣	開進第二中2年
	鈴木 佑菜	大泉中2年
	福田 花菜香	大泉中2年
	細井 小詩	開進第二中2年

## 事業者向け

### ビジネス講座「ちょっとしたコツで簡単分析 自分でできる商圏調査」

▶対象:事業者、創業を考えている方 ▶日時:1月25日(木)午後7時~9時 ▶場所:ココネリ3階(練馬1-17-1) ▶講師:(株)楽しいチリビジ代表取締役/真野栄一 ▶定員:30名(先着順) ▶費用:500円 ▶申込:電話またはファクスで①講座名②参加者の氏名(ふりがな)③事業所の郵便番号・住所・名称・業種・電話番号・ファクス番号または電子メールアドレス(ある方のみ)を、1月23日(火)までに練馬ビジネスサポートセンター ☎6757-2020 FAX 6757-1014 ※同ホームページ(http://www.nerima-idc.or.jp/bsc/)からも申し込みます。

### 障害者虐待通報や高齢者相談センターの休日・夜間電話など受け付け業務の委託事業者を募集

障害者や高齢者に対する虐待などについて、早期発見・対応を行うため、休日・夜間の電話受け付け業務などを委託する事業者を募集します。事業者の選定は、プロポーザル(事業提案)方式で行います。応募する事業者は、障害者施策推進課(区役所西庁舎1階)や高齢者支援課(同3階)、区ホームページにある募集要領をご覧ください。▶問合せ:障害者施策推進課管理係 ☎5984-4598

## 住まい・まちづくり

### ねりまマンションセミナー(未来塾)

▶対象:区内分譲マンション管理組合の役員・区分所有者 ▶日時:1月27日(土)午後1時30分~4時50分 ▶場所:区役所本庁舎20階 ▶内容:「管理組合と個人情報保護法」の講義や情報交換会 ▶講師:マンション管理士/大室政美ほか ▶定員:50名(先着順) ▶申込:電話またはファクスで①講座名②マンション名③住所④氏名⑤電話番号を、1月23日(火)までに住宅課管理係 ☎5984-1289 FAX 5984-1237

## 税

### 中学生の「税についての作文」と「税の標語」受賞者発表

税の制度を学んでもらうため、全国納税貯蓄組合連合会と全国間税会総連合会が毎年行うコンクールです。今年度は、「作文」は区内37校から4,546点、「標語」は33校から5,492点の応募がありました。区が贈呈した賞の受賞者は下表の通りです。なお、受賞作品は、区ホームページでご覧になれます。

#### 〈受賞作品を展示〉

▶日時:2月2日(金)~8日(木)午前8時45分~午後8時 ▶場所:区役所アトリウム ◎問合せ:収納課管理係 ☎5984-4541

#### 税についての作文

賞	氏名(敬称略)	学校名・学年
練馬区長賞	岡崎 美咲	石神井東中3年
	吉田 万紘	石神井西中3年
練馬区議会議長賞	青山 愛実	田柄中3年
	稲村 亜美	大泉中3年
練馬区教育委員会教育長賞	板垣 恩実	光が丘第二中3年
	小坪 凜	石神井中3年

#### 税の標語

賞	氏名(敬称略)	学校名・学年
練馬区長賞	富樫 遼太郎	光が丘第二中3年
	三谷 諒太郎	大泉桜学園9年
練馬区教育委員会教育長賞	宮澤 和哉	中村中3年
	山田 杏奈	上石神井中2年

## お休みします

〈三原台温水プール ☎3924-8861〉…1月9日(火)~12日(金)【プール清掃などのため】  
 〈石神井図書館 ☎3995-2230〉…1月15日(月)~19日(金)【館内整理のため】

## 子ども・教育

### 母親学級(平日3回コース)

▶対象:妊娠中の方 ※家族での参加も可。▶内容:講義、お風呂の入れ方の実習、歯磨き実習など ▶持ち物:母子健康手帳 ▶申込:当日会場へ  
 場所(保健相談所)・問合せ 日程[3日制]  
 北 ☎3931-1347 1/15(月)・22(月)・29(月)  
 石神井 ☎3996-0634 1/12(金)・19(金)・26(金)  
 大泉 ☎3921-0217 1/19(金)・26(金)・2/2(金)  
 ※時間はいずれも13:30~16:00。

# ねりま区報をさまざまな形でお届けしています

「ねりま区報」は、朝日・産経・東京・日経・毎日・読売の各新聞に折り込んでお届けしているほか、駅の広報スタンドや金融機関、ファミリーマート、セブン-イレブン、区立施設にも置いています。また、以下のサービスも用意していますので、区報をご覧いただいている方にぜひ紹介してください。▶問合せ:広報係 ☎5984-2690

### 新聞を未購読の方は、区報の送付サービスのご利用を

新聞未購読で、上記の施設で区報の入手が困難な方に無料で送付しています。希望する方は、区ホームページから申し込むか、お問い合わせください。

### 視覚障害のある方にデジ版CDなどの区報を送付

視覚障害のある方には、区報の点字版、カセットテープ版、デジ版CDを無料で送付しています。希望する方は、お問い合わせください。

### 英語・中国語版広報紙を発行

外国人住民の方に区政に関する情報などをお知らせするために、年4回(1月・4月・7月・10月)発行しています。駅の広報スタンドや郵便局、区立施設に置いているほか、希望する外国人住民の方に無料で送付しています。▶申込:ハガキで①住所②氏名③電話番号④希望の言語(英語・中国語の別)を、〒176-8501区役所内広報係へ

# 税務署からのお知らせ

### ◆確定申告書作成会場は2月16日(金)に開設

### ◆確定申告書の作成は国税庁ホームページのご利用を

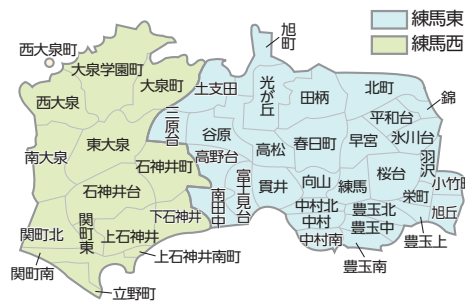
国税庁ホームページでは、確定申告書等作成コーナー(http://www.nta.go.jp/)で確定申告書が作成できるほか、確定申告書の様式や手引きも掲載されています。作成した確定申告書は、印刷して税務署へ郵送などで提出できるほか、e-Tax(イータックス)(国税電子申告・納税システム)を利用して送信することもできます。

### ◆マイナンバーについてのお知らせ

確定申告書は税務署へ提出する都度、マイナンバー(個人番号)の記載と本人確認書類の提示または写しの添付が必要です(e-Taxで送信すれば本人確認書類の提示または写しの提出が不要です)。

#### 【本人確認書類の例】

- マイナンバーカード
- 通知カードと運転免許証または公的医療保険の被保険者証など



#### 問合せ

- 練馬東税務署 ☎6371-2332
- 練馬西税務署 ☎3867-9711

※練馬東税務署は、仮庁舎(旭町2-8-18)へ移転しました。  
 ※練馬東税務署は2月1日(木)~3月15日(木)、練馬西税務署は2月16日(金)~3月15日(木)の間、駐車場が利用できません。

## 世帯と人口【12月1日現在】

※( )内は前月比。※住民基本台帳による人口。

世帯数	総人口 728,503(+41)			外国人 18,240(+60)			年齢別人口		
	男	女	合計	男	女	合計	14歳以下	15~64歳	65歳以上
365,747(+26)	355,129	373,374	728,503	346,678	363,585	710,263(-19)	8,451	481,981(+18)	158,357(+23)
							88,165(0)		



1月の「赤ちゃんからの飲む食べる相談」～離乳期の赤ちゃんがいる家族の食事

試食を交えた少人数グループでの相談会を開催します。▶対象:0歳児の保護者(1歳頃まで参加可)▶申込:当日会場へ

Table with 2 columns: 場所(保健相談所)・問合せ, 日時(いずれも40分程度)

小学校科学教室 ～野鳥と自然を観察しよう

▶対象:小学4～6年生▶日時:2月3日(土)午前9時30分～11時30分▶場所:石神井小など▶講師:区立小学校教諭▶定員:40名(抽選)▶申込:往復ハガキで①教室名②住所③氏名(ふりがな)④学校名・学年⑤電話番号⑥保護者の氏名を、1月15日(必着)までに〒179-0072光が丘6-4-1 学校教育支援センター☎6385-9911

区立中学校の入学通知書を発送

4月に中学校に入学するお子さん(平成17年4月2日～18年4月1日生まれ)の区内在住の児童)の保護者に、1月上旬に入学通知書を発送します。通知後、特別な事情がある方は、通学区域外の学校に変更できる場合があります。1月19日(金)までにご相談ください。▶問合せ:学事係☎5984-5659

高齢者

「練馬発わかわか かむかむ元氣ごはん」料理教室

高齢者向け料理本「練馬発わかわか かむかむ元氣ごはん」の料理を作ります。※初めての方には料理本を差し上げます。

1 2とも▶講師:食のサポーターねりま会員▶定員:20名(先着順)▶材料費:500円▶持ち物:エプロン、三角巾▶申込:電話で介護予防生活支援サービス係☎5984-4596

Table with 2 columns: 場所, 日時

健康・衛生

体と心をリフレッシュ! ～健康いきいき体操講習会

▶日時:1月16日(火)午後2時～4時▶場所:大泉保健相談所▶講師:スポーツプログラマー/山内道子▶定員:30名(先着順)▶申込:電話で同所☎3921-0217

2018日本認知症予防学会 東京大会プレイベント ～認知症予防を目指して in NERIMA

▶日時:1月27日(土)午後2時～4時35分▶場所:ココネリ3階(練馬1-17-1)▶内容:講演会、シンポジウム▶講師:鳥取大学医学部保健学科教授/浦上克哉ほか▶定員:300名(先着順)▶申込:電話またはファクスで①催し名②代表者の住所・氏名・電話番号③参加人数を、1月19日(金)までに在宅療養係☎5984-4597 FAX:5984-1214

認知症サポーター養成講座 =練馬Enカレッジ事業(人材育成事業)=

認知症の方やその家族が安心して日常生活を送るには、地域の方の理解や応援が必要です。今回、地域の理解者・応援者である認知症サポーターの養成講座を開催します。参加者には、認知症サポーターであることを示すオレンジリングを差し上げます。▶日時:1月17日(水)午前10時～正午▶場所:区役所アトリウム地下多目的会議室▶講師:小規模多機能型居宅介護たがらの家管理者/油山敬子▶定員:100名(先着順)▶申込:電話で在宅療養係☎5984-4597

神経発達症(発達障害)の理解と対応

▶日時:1月29日(月)午後1時30分～3時30分▶場所:豊玉保健相談所▶内容:講義▶講師:ランディック日本橋クリニック院長/林寧哲▶定員:50名(先着順)▶申込:電話で同所☎3992-1188

羽田空港の機能強化に関する説明会を開催

1/13(土) 問合せ 国土交通省航空局☎0570-001-160

国は、今後増大する航空需要に対応するため、発着枠の増加が可能となる飛行経路案(南風のとき区の上空を通過する案)を示しています。今回、国が飛行経路案や環境・安全対策などについて説明会を開催します。説明会では、国土交通省の職員が説明を行うほか、パネルの閲覧や質問ができます。※詳しくは、「羽田空港のこれから(http://www.mlit.go.jp/koku/haneda)」をご覧ください。▶日時:1月13日(土)午前11時～午後4時(入退場自由)▶場所:光が丘IMA光の広場(光が丘5-1-1)▶区の担当:環境規制係

全国で活躍する主権者教育のトップランナーが練馬に集う!

練馬区 明るい選挙 政治教養 講座 日本政治と主権者教育 シンポジウム ～これから生きていく子どもたちへ

子どもたちや大人がどのように政治に向き合って生きていくかについて、総務省「主権者教育の推進に関する有識者会議」のメンバーに討論していただきます。

▶日時:1月20日(土)午後2時～3時30分(午後1時30分開場)▶場所:生涯学習センター▶コーディネーター:NPO法人YouthCreate代表理事/原田謙介▶パネリスト:都立武蔵高校附属中主任教諭/高橋勝也、模擬選挙推進ネットワーク事務局長/林大介、読売新聞東京本社編集委員/渡辺嘉久ほか▶定員:300名(先着順)▶申込:当日会場へ▶問合せ:選挙管理委員会事務局☎5984-1399



パンフレット 「練馬区のおさいふ」を発行 ～区の財政状況を分かりやすくお知らせします

平成28年度のデータをもとに、区のお金の使い道や収入の状況などについて、イラストを使って、分かりやすく紹介しています。ぜひご覧ください。

▶配布場所:区民事務所(練馬を除く)、図書館、財政課(区役所本庁舎6階)など ※区ホームページでもご覧になれます。

問合せ 財政担当係☎5984-2465



1月の健康相談日程(無料)

Table with 3 columns: 相談内容, 会場, 日程・受付時間

※診断書の発行ができる医療機関については、医療連携センター☎3997-0121へお問い合わせください。

豊玉保健相談所☎3992-1188 北保健相談所☎3931-1347 光が丘保健相談所☎3997-7772 石神井保健相談所☎3921-0217 大泉保健相談所☎3929-5381 関保健相談所☎3929-5381

つ:練馬ついで歯科診療所☎3999-9956 光:光が丘高齢者相談センター☎5999-7771 大:大泉高齢者相談センター☎5905-5271 ※は事前に担当地域の保健相談所へご相談ください(担当地域は、わたしの便利帳あなたを受け持つ窓口をご覧ください)。

休日急患診療所

※予約不要。健康保険証が必要です。

小児科 練馬区夜間救急こどもクリニック(区役所東庁舎2階)☎3994-2238 内科・小児科 練馬休日急患診療所(区役所東庁舎2階)☎3994-2238 石神井休日急患診療所(石神井庁舎地下1階)☎3996-3404

▶受付時間:土曜午後6時～9時30分、日曜・祝休日午前10時～11時30分、午後1時～4時30分、午後6時～9時30分 ※練馬区夜間救急こどもクリニックは平日午後8時～10時30分も対応しています。



講座・催し



1月のふるさと文化館の催し

▶場所・問合せ:石神井公園ふるさと文化館 ☎3996-4060 ▶費用:①③70円⑤150円⑥⑦200円 ▶申込:当日会場へ

Table with 3 columns: 内容 (Content), 日時 (Date/Time), 定員 (先着順) (Capacity). Rows include: ①千支のカレンダーをつくる (6th), ②石神井公園ふるさと文化館を探検しよう (13th), ③プラバンでつくる雪模様のバッジ (20th), ④節分・オリジナル鬼のお面づくり (27th), ⑤抹茶サービス (6th), ⑥ミニ和風づくり (7th), ⑦千支の「戌の羽子板」をつくってあそぼう! (8th).

庭木の剪定入門講座 ~落葉樹編

▶日時:1月26日(金)午前9時30分~11時30分 ▶場所:花とみどりの相談所など ▶内容:庭木の手入れの基礎を学び、公園の落葉樹で実習する ▶講師:造園家/千葉一弘ほか ▶定員:40名(抽選) ▶保険料:50円 ▶持ち物:剪定ばさみ ▶申込:往復ハガキで①講座名②住所③氏名(ふりがな)④電話番号を、1月5日(必着)までに〒179-0072光が丘5-2-6 花とみどりの相談所 ☎3976-9402

若年女性のためのわたしの「これからライフ」

1~4とも ▶対象:19~39歳の女性 ※既婚者やお子さんがいる方を除く。▶場所:男女共同参画センターえーる ▶定員:40名(先着順) ▶申込:電話またはファクス、電子メールで①講座名(1~4の別も)②氏名③電話番号を、同所 ☎3996-9007 FAX 3996-9010 oubo@nerima-yell.com ※手話通訳を希望する方は1月15日(月)までにお知らせください。

Table with 2 columns: 催し名・講師・費用など (Event Name/Instructor/Fee), 日程 (Schedule). Rows include: 1聞いてみよう「わたしの生きづらさ」, 2講演会「ほんとうの私を取り戻すまで」, 3ゆるヨガ体験, 4ワークショップ「わたしが欲しい女子会」.

※時間はいずれも14:00~16:00。各回終了後、参加者同士で交流できます(希望者のみ)。

講演会「祝福芸の世界~エビス・鳥追い・春駒など」

被差別部落の人々が江戸時代から伝承してきた正月の祝福芸などについて、写真や資料をもとに解説し、偏見の解消について考えます。▶日時:1月23日(火)午後6時30分~8時30分 ▶場所:区役所本庁舎20階 ▶講師:作家/川元祥一 ▶定員:40名(先着順) ▶申込:電話またはファクス、電子メールで①講演会名②代表

者の住所・氏名・電話番号③参加人数を、人権・男女共同参画課 ☎5984-1452 FAX 3993-6512 jinkendanjo@city.nerima.tokyo.jp ※保育室(1歳以上の未就学児対象。定員4名)を利用したい方は、お子さんの氏名(ふりがな)・年齢も、手話通訳を希望する方はその旨も、1月12日(金)までにお知らせください。

勤労福祉会館の講座

1~3とも ▶場所:勤労福祉会館 ▶申込:1 2 1月12日(金) 3 13日(土)までに電話で同所 ☎3923-5511

1 手軽でおいしい中国料理

▶日時:1月17日(水)④午前10時30分~午後0時30分⑤午後1時30分~3時30分 ▶献立:揚げ春巻き、ブロッコリーの辛味ソースあえなど ▶講師:中国料理研究家/齊藤朝子 ▶定員:各16名(先着順) ▶費用:2,000円

2 就労支援講座「自分をアピールできる応募書類を作る」

▶日時:1月19日(金)午後6時~8時 ▶講師:2級キャリアコンサルティング技能士/萩原一郎 ▶定員:30名(先着順)

3 ライフプラン講座「やさしい経済学~平成30年の経済展望」

▶日時:1月20日(土)午後2時~4時 ▶講師:経済評論家/長澤正広 ▶定員:30名(先着順) ▶費用:200円

地域おこしプロジェクト関連セミナー「地域活動における持続可能な事業計画づくり~ソーシャルビジネスの視点から」

地域おこしプロジェクトは、区民の皆さまの自由な発想で未来に向けた練馬の発展につながる取り組みを、区と協働して実施する事業です。今回、地域の課題を解決するための具体的なアイデアを持ち、実行したいと考えている団体を対象に、セミナーと個別相談会を開催します。▶日時:2月2日(金)・9日(金)午後6時30分~8時30分(セミナー)、2月23日(金)午後5時~9時の間の50分間(相談会)【3日制】 ▶場所:ココネリ3階(練馬1-17-1) ▶講師:NPO法人コミュニティビジネスサポートセンター代表理事/永沢映 ▶定員:8団

体(先着順) ▶申込:電話または電子メールで①セミナー名②参加者全員(5名まで)の氏名(ふりがな)③団体名④代表者の氏名(ふりがな)・電話番号・電子メールアドレス(ある方のみ)を、区民協働交流センター ☎6757-2025 kyodosuishin@city.nerima.tokyo.jp

オーディオレコードコンサート ~テーマ:Lレコード豆知識

▶対象:中学生以上 ▶日時:1月27日(土)④午後1時30分~3時⑤午後3時30分~5時 ▶場所:石神井松の風文化公園管理棟 ▶講師:日本オーディオ協会諮問委員/西川和男 ▶定員:各20名(抽選) ▶費用:500円 ▶申込:往復ハガキで①レコードコンサート(④⑤の別も)②参加者全員(2名まで)の住所・氏名(ふりがな)・電話番号を、1月13日(必着)までに〒177-0045石神井台1-33-44石神井公園ふるさと文化館分室 ☎5372-2572 ※同ホームページ(http://www.neribun.or.jp/furusato.html)からも申し込めます。

人生半ばの女性を応援 ~わたしを活かす就活作戦講座

▶対象:50~60代の女性 ▶日時:1月16日(火)・23日(火)、2月6日(火)午前10時~正午【3日制】 ▶場所:男女共同参画センターえーる ▶講師:キャリアコンサルタント/堀江啓子ほか ▶定員:30名(先着順) ▶申込:電話またはファクス、電子メールで①講座名②氏名③電話番号を、同所 ☎3996-9007 FAX 3996-9010 oubo@nerima-yell.com ※手話通訳が必要な方は1月4日(土)までにお知らせください。

明るい選挙啓発ポスター作品展

▶日時:①1月11日(木)~16日(火)午前8時45分~午後8時(11日は午後1時から。16日は午後3時まで)②1月23日(火)~30日(火)午前10時~午後4時(23日は午後1時から。30日は正午まで) ▶場所:④区役所アトリウム⑤石神井公園ふるさと文化館 ▶問合せ:選挙管理委員会事務局 ☎5984-1399

ちょこっとライブ

▶日時:1月13日(土)午後2時~4時 ▶場所・問合せ:春日町青少年館 ☎3998-5341 ▶内容:歌とギターの弾き語りなど ▶出演:ギタリスト/奥野裕介ほか ▶申込:当日会場へ ※当日は、レクリエーションホールの個人利用ができません。



区民のひろば

●この欄は、区民の方のサークル活動などを紹介しています。内容などの確認は当事者間をお願いします。●掲載を希望する方は、区ホームページ「ねりま区報」の「区民のひろば掲載申し込みについて」をご覧ください。●場所は施設の予約状況により変更になる場合があります。

- 卓球Y&Y 多少経験のある方対象 毎火曜午前9時~正午 光が丘体育館 コーチが指導 月会費3,000円 加藤 ☎090-2205-2671 (要予約)
ハルモニア ウィンド アンサンブル第28回定期演奏会 1月21日午後2時開演 練馬文化センター 入場無料 栗原 ☎090-5126-7620
すずしろ卓球クラブ(ラージボール) 60歳以上の初心者~中級者対象 毎火曜午後4時~6時 総合体育館 入会金1,000円 月会費750円 横山 ☎090-6790-4948 (要予約)

- 第29回すずしろ展(写真) 1月17日~21日午前10時~午後6時(17日は午後2時から。21日は午後4時まで) 練馬区立美術館 入場無料 JPR練馬支部・鈴木 ☎3979-9647
日本舞踊を楽しむ会 初心者~中級者対象 毎火曜午前10時~11時30分 春日町地域集会所 講師 春日鶴壽 参加費1回1,000円 初回は無料体験可 金子 ☎FAX 5241-8617 kasuga-ryu@necopro.jp (要予約)
端唄・小唄・新内節など 和楽の会 第2~4水曜午後1時30分~4時 向山地域集会所 入会金3,000円 月会費4,000円 落合 ☎3999-0169 (要予約)
夏目漱石を読む練馬読書会(小説「行人」「野分」など) 第2土曜午後1時~4時30分 大泉図書館 入会金500円 月会費300円 1月27日~5月26日の第4土曜午後1時~4時30分に大泉図書館で漱石生誕150周年記念講座(漾虚集)あり(5回1,000円) 稲本 ☎3924-4817 (要予約)

- 社交ダンス 水星会 多少踊れる方~中級者対象 月4回水曜午後0時30分~2時30分 JA東京あおば中村橋支店 男性プロが指導 入会金1,000円 会費1回1,500円 初回は無料体験可 郷家 ☎3994-6083 (要予約)
水墨画・墨彩画 穂墨画会 第2・4火曜午後1時~5時 東大泉地区区民館 講師 董沙貝 月会費3,000円 教材費月1,000円 岩崎 ☎3922-8182
クリスマスコンサート(バレエ音楽「くるみ割り人形」、歌劇「シチリア島の夕べの祈り」序曲など) 12月24日午後2時開演 生涯学習センター 入場無料 ウィンドアンサンブルドゥヴァンセ・猪俣 ☎090-5406-3402 w.e.devancer@gmail.com
俳句会かたご 第1水曜午後1時~5時 石神井公園区民交流センター 講師 「繪硝子」同人会長/高平嘉幸 月会費1,000円 年2回都内で吟行あり 村上 ☎090-2748-8963 noriosonshi@jcom.home.ne.jp (要予約)

- すまいるパソコン教室 初心者~中級者対象 ①月2回金曜午後1時45分~4時45分②月2回土曜午後1時30分~4時30分③月3回金曜午後6時~8時 石神井公園区民交流センター ①~③とも入会金1,000円、月会費2,500円 1月21日~31日午前9時~午後10時に石神井公園区民交流センターで作品展あり 荒木 ☎FAX 3992-7692
キッズのためのジャズダンスサークル ポコアポコ 4歳児~小学生対象 毎土曜午後5時30分~6時30分 下石神井地区区民館など 月会費3,000円 初回は無料体験可 中島 ☎5393-2670 (要予約)
卓球 弥生クラブ 毎火曜午前9時30分~正午 総合体育館 コーチが指導 月会費3,000円 鈴木 ☎3928-9858
手編みサークル 中高年齢者対象 第1・3①木曜②金曜午前10時~正午 光が丘区民センター5階 ①②とも入会金1,000円、月会費3,000円 さざさか ☎080-2252-6367 (要予約)

- 貫井話し方教室 60歳以上の方対象 月3回金曜午前10時~11時30分 貫井地区区民館 フリーアナウンサーが指導 月会費3,000円 金子 ☎090-8844-4966 (要予約)
俳句 四木会 初心者対象 第4木曜午後1時~5時 石神井台みどり地域集会所 講師 「繪硝子」同人会長/高平嘉幸 月会費500円 林 ☎FAX 3997-5327 (要予約)
ウォーキング カタクリの会 初級者対象 月3回火曜に都内近郊などで活動、第4火曜午前10時~正午に石神井庁舎5階で例会あり 入会金1,000円 年会費3,000円 初回は無料体験可 小野 ☎FAX 3995-4078 (要予約)
ハーモニカ・アンサンブル OZ ハーモニカ 主に第1・3・4木曜午前9時~正午 勤労福祉会館 講師 ハーモニカ振興会認定講師/黒田彩 入会金1,000円 月会費3,500円 中川 ☎3924-2809 (要予約)

広告 お売り下さい。使わなくなった物。 〒179-0076 東京都練馬区土支田 3-47-8 電話(FAX)03-3922-0422 / 携帯電話 090-5500-5923 古道具くら

※広告の内容については、各広告主にお問い合わせください。広告掲載のお問い合わせは広報係 ☎5984-2690。



文化講演会「池袋モンパルナスと練馬アトリエ村」

若い美術家が多く住んだ、池袋から練馬の戦前・戦後の時代と芸術について、豊島区アトリエ村資料室代表の本田晴彦さんにお話を伺います。
▶対象:中学生以上 ▶日時:1月21日(日)午後2時~3時 ▶場所:石神井公園の風文化公園管理棟 ▶定員:100名(抽選) ▶申込:往復ハガキまたは電子メールで①講座名②参加者全員(2名まで)の住所・氏名(ふりがな)・電話番号を、1月5日(必着)までに〒177-0045石神井台1-33-44石神井公園ふるさと文化館分室 ☎5372-2572 ㊟event-bunshitsu@neribun.or.jp

スポーツ

初心者スポーツ教室 ソフトテニス

▶対象:中学生以上 ▶日時:2月2日~3月2日の毎金曜午後7時~9時 ▶場所:総合体育館 ▶費用:1回500円(保険料、ボール代など) ▶申込:往復ハガキで①教室名②住所③氏名

初釜茶会

▶対象:小学生以上 ▶日時:1月14日(日)㊟午前10時30分~正午㊟午後1時30分~3時 ▶場所:向山庭園 ▶定員:各15名(先着順) ▶費用:1,000円 ▶申込:電話で同所 ☎3926-7810

(ふりがな)④年齢⑤性別⑥学年(学生のみ)⑦電話番号を、1月4日(必着)までに〒176-8501区役所内スポーツ振興課事業係 ☎5984-1947

都民体育大会練馬区選考会

1 2とも ▶対象:区内在住、または都内在住で区内在勤(在学)の方 ※2は小中学生、高校生、体育・スポーツ団体に登録している大学生は参加できません。 ▶問合せ:スポーツ振興課事業係 ☎5984-1947 ※募集要項は、体育館やスポーツ振興課(区役所本庁舎8階)、区ホームページなどでご覧になれます。

1 バドミントン(個人)

▶日時:2月11日(祝)午前9時から ▶場所:総合体育館 ▶費用:1組2,000円(保険料、シャトル代など) ▶申込:実施要項をご覧の上、1月15日(必着)までに練馬区バドミントン協会・塩澤へ

2 硬式テニス(男女シングルス)

▶日時:2月25日(日)~3月11日(日)【予備日3月18日(日)】 ▶場所:土支田庭球場、夏の雲公園庭球場 ▶保険料など:1,500円 ▶申込:実施要項をご覧の上、1月25日(必着)までに練馬区体育協会へ

区民体育大会①ロードレース 競技会②小学生駅伝

▶対象:①中学生以上②小学4~6年生5名で構成されたチーム ▶日時:2月11日(祝)午前9時から ▶場所:大泉中央公園など ▶内容:①3km、5km(部門によって異なります)②1,083m×5

区間 ▶保険料など:①1,100円(中学生600円) ②1チーム3,000円 ▶申込:体育館や大泉さくら運動公園、スポーツ振興課(区役所本庁舎8階)、区ホームページにある実施要項をご覧の上、1月10日(消印有効)までに申し込んでください。 ▶問合せ:スポーツ振興課事業係 ☎5984-1947

44歳以下の方対象

1/26(金)

若年者就職面接会 in練馬



ハローワーク池袋・練馬産業連合会との共催による就職面接会を行います。また、ハローワークの個別相談コーナーでは、面接の受け方や書類の書き方について相談に応じます。 ※参加企業名など詳しくは、1月12日(金)頃から区ホームページでご覧になれます。

▶日時:1月26日(金)午後1時~4時(受け付けは午後3時30分まで) ▶場所:石神井公園区民交流センター ▶持ち物:履歴書(写真貼付)、職務経歴書 ※いずれも希望企業数分。 ※雇用保険受給中の方は受給資格者証も。 ▶区の担当:中小企業振興係 ▶申込:当日会場へ ▶問合せ:ハローワーク池袋職業相談第3部門 ☎5911-8609(部門コード44#)

1/22(月) 就職面接会事前準備セミナー

効果的な応募書類の書き方や面接対策をテーマにお話しします。就職面接会の事前セミナーとして活用してください。

▶日時:1月22日(月)午後1時30分~4時30分 ▶場所:石神井公園区民交流センター ▶定員:30名(先着順) ▶申込:電話でねりま若者サポートステーション ☎5848-8341(日・木曜、祝日と年末年始を除く)

情報あらかると

ここで紹介する事業は、区が支援したり、官公署などが実施したりするものです。

ミニガイド

◆JA東京あおの催し(野菜・花などの販売)

1 こぐれ村年末即売会 ▶日時:12月23日(祝)~30日(日)午前10時~午後5時(30日は午後2時まで) ▶場所:こぐれ村(大泉学園町2-12-17) ▶問合せ:大泉地区アグリセンター ☎3925-3112

2 とれたて村歳末感謝祭 ▶日時:12月26日(火)~30日(土)午前9時~午後4時30分 ▶場所:とれたて村石神井(石神井町5-11-7) ▶問合せ:石神井地区アグリセンター ☎3995-4955

3 ふれあいの里歳末感謝セール ▶日時:12月26日(火)~30日(土)午前10時~午後5時(30日は午後4時まで) ▶場所:問合せ:ふれあいの里(桜台3-35-18) ☎3991-8711

◆公衆浴場で正月朝湯 ▶日時:1月2日(火) ※開始時間は各浴場にお問い合わせください。 ▶場所:区内公衆浴場 ▶費用:460円(小学生180円、未就学児80円) ▶問合せ:練馬区公衆浴場組合・風間 ☎3991-5092

◆新春餅つき大会 ▶日時:1月8日(祝)午前10時から ※なくなり次第終了。 ▶場所:石神井公園商店街 ▶内容:お餅、甘酒などの販売 ▶問合せ:石神井公園商店街振興組合・豊田 ☎3995-1150

◆ぴーちゃんクラブの「ラグビー教室」 ▶対象:小中学生 ▶日時:1月11日~3月8日の毎木曜午後4時30分~6時[2月1日・8日を除く。7日制] ▶場所:平和台体育館 ▶定員:30名(先着順) ▶費用:5,000円 ▶申込:電話またはファクスで①教室名②住所③氏名④生年月日⑤学年⑥性別⑦電話番号を、1月10日(休)までにSSC平和台 ☎FAX 5921-7800

◆練馬清掃工場個人見学会 ▶日時:1月13日(土)午後1時30分~3時 ▶定員:50名(先着順) ▶申込:1月11日(木)までに電話で練馬清掃工場 ☎3995-5311

◆認知症サポーター養成講座&オレンジカフェ ▶日時:1月14日(日)、2月11日(祝)、3月11日(日)午前10時~午後1時 ▶場所:デイサービス金のまり(石神井台8-8-8) ▶申込:電話で同所 ☎6766-8660

◆ねり歩きガイドの会が案内するねりまのねり歩き2018・お正月特別企画「開運・雑司ヶ谷七福神めぐり」 ▶日時・場所:1月15日(月)午前9時20分 東京メトロ有楽町線護国寺駅集合~大鳥神社~鬼子母神堂~観音院~正午池袋駅東口解散(約3.5km) ▶定員:15名(抽選) ▶保険料など:500円 ▶申込:往復ハガキで①催し名②参加者全員(4名まで)の郵便番号・住所・氏名(ふりがな)・年齢・性別・電話番号を、1月5日(必着)までに〒176-0001練馬1-17-1 産業・観光情報コーナー ☎3991-8101

◆「ねりフラカフェ」誰にでも好かれるフラワーデザイン~状況にあったフラワーデザインとは ▶日時:1月23日(火)午前10時~正午 ▶場所:ココネリ3階(練馬1-17-1) ▶内容:講義、実技 ▶講師:フルール・アミ・クラブ/船越千尋 ▶定員:10名(先着順) ▶費用:1,500円 ▶申込:電話または電子メールで①講座名②住所③氏名④年齢⑤電話番号を、練馬フラワーセラピー・大場 ☎090-8687-7176 ㊟neri\_fula@yahoo.co.jp

◆スポーツ交流会 1~4とも ▶日時:1月27日(土) ▶場所:総合体育館 ▶保険料など:200円 ▶申込:112電話またはファクスで①教室名(1はA②の別も)②住所③氏名④年齢⑤学年⑥性別⑦電話番号を、1月20日(休)までにSSC谷原へ ㊟4当日会場へ ▶問合せ:SSC谷原 ☎FAX 3997-2500

◆ネオホッケー ▶対象・時間:④小学3年~中学生(午前9時30分~10時15分) ⑤5歳児~小学2年生(午前10時30分~11時45分) ▶定員:各18名(先着順)

◆ファンクショナルサークルトレーニング ▶時間:午前9時30分~11時30分

◆デモンストレーション(チアリーディング、ダンス) ▶時間:午後0時30分~1時

◆スポーツ体験(トランポリン、ビーチボールバレー、スラックラインなど) ▶時間:午後1時~3時15分

◆スキー教室 ▶対象:小学生以上 ※小学3年生以下は保護者同伴。 ▶日時:2月2日(金)午後6時 大泉学園町体育館集合~4日(日)午後6時 集合場所解散 ▶場所:菅平高原パインビークスキー場(長野県上田市) ▶講師:全日本スキー連盟A級コーチ ▶定員:30名(先着順) ▶宿泊費・交通費など:2万9000円(小学生は2万8000円) ※リフト代・レンタル代など実費。 ▶申込:電話またはファクスで①催し名②住所③氏名④年齢⑤性別⑥電話番号を、1月22日(月)までにSSC大泉 ☎FAX 3921-1300 ※「公財」全日本スキー連盟のバッジテストあり(検定料・登録料実費)。

入の上、1月12日(必着)までに〒176-0011豊玉上2-23-10 練馬東法人会 ☎3994-7272 ※参加賞、優秀作品に賞品あり。

朝・夕・青空市

◆早宮商店街 ▶日時:12月22日(金)・23日(土)午後3時~6時 ▶問合せ:山崎 ☎3993-3388

◆光が丘IMA南館前 ▶日時:12月24日(日)午前10時~午後3時 ▶問合せ:北中 ☎3995-4924

◆江古田いちば通り商店街 ▶日時:12月25日(月)午前10時~午後7時 ▶問合せ:林 ☎3991-0888

子どものための講座

区内の団体に委託して実施。 ▶問合せ:育成支援係 ☎5984-1292

ねりま遊遊スクール

◆自然素材で正月飾りを作ろう ▶対象:小学生 ※小学2年生以下は保護者同伴。 ※兄弟の参加も可。 ▶日時:12月26日(火)午後1時~3時 ▶場所:春日町リサイクルセンター ▶定員:20名(先着順) ▶申込:電話で光が丘エコクラブ・宮澤 ☎080-1106-6847

◆グイ・ボン・ピュンで速くなる~陸上教室 ▶対象:小学3年~中学生 ▶日時:1月7日(日)・14日(日)午前8時55分~正午 ▶場所・問合せ:光が丘第三 ☎3977-3521(平日午前9時~午後5時) ▶定員:各30名(先着順) ▶費用:50円 ▶持ち物:上履き(雨天時のみ) ▶申込:当日会場へ

◆スポーツなど A②とも ▶申込:当日会場へ ※未就学児は保護者同伴。 ㊟桜台体育館 ▶対象:5歳児~中学生 ※保護者の参加も可。 ▶日時:1月20日(日)①午前9時15分~10時30分②午前10時~11時45分 ▶内容:①ダブルダッチ②スラックライン ▶定員:各20名(先着順)

◆税に関する絵はがきコンクール 作品募集 ▶対象:小学生 ▶申込:ハガキの裏面に税をテーマにした絵と標語を描画し、表面の下段に①住所②氏名③学校名・学年・クラス④電話番号を記

入の上、1月12日(必着)までに〒176-0011豊玉上2-23-10 練馬東法人会 ☎3994-7272 ※参加賞、優秀作品に賞品あり。

朝・夕・青空市

◆早宮商店街 ▶日時:12月22日(金)・23日(土)午後3時~6時 ▶問合せ:山崎 ☎3993-3388

◆光が丘IMA南館前 ▶日時:12月24日(日)午前10時~午後3時 ▶問合せ:北中 ☎3995-4924

◆江古田いちば通り商店街 ▶日時:12月25日(月)午前10時~午後7時 ▶問合せ:林 ☎3991-0888

子どものための講座

区内の団体に委託して実施。 ▶問合せ:育成支援係 ☎5984-1292

ねりま遊遊スクール

◆自然素材で正月飾りを作ろう ▶対象:小学生 ※小学2年生以下は保護者同伴。 ※兄弟の参加も可。 ▶日時:12月26日(火)午後1時~3時 ▶場所:春日町リサイクルセンター ▶定員:20名(先着順) ▶申込:電話で光が丘エコクラブ・宮澤 ☎080-1106-6847

◆グイ・ボン・ピュンで速くなる~陸上教室 ▶対象:小学3年~中学生 ▶日時:1月7日(日)・14日(日)午前8時55分~正午 ▶場所・問合せ:光が丘第三 ☎3977-3521(平日午前9時~午後5時) ▶定員:各30名(先着順) ▶費用:50円 ▶持ち物:上履き(雨天時のみ) ▶申込:当日会場へ

◆スポーツなど A②とも ▶申込:当日会場へ ※未就学児は保護者同伴。 ㊟桜台体育館 ▶対象:5歳児~中学生 ※保護者の参加も可。 ▶日時:1月20日(日)①午前9時15分~10時30分②午前10時~11時45分 ▶内容:①ダブルダッチ②スラックライン ▶定員:各20名(先着順)

◆光が丘体育館 ▶対象:小学生 ▶日時:1月27日(土)午前9時30分~11時30分 ▶内容:少女バレー ▶定員:30名(先着順) ▶保険料:50円

◆1月の水泳ワンポイントレッスン

A~Dとも ▶対象:幼児~中学生 ※小学3年以下のお子さんには水着を着用した保護者が付き添ってください。 ▶内容:時間内に来場したお子さんに指導者が助言 ※2時間の講座ではありません。 ▶費用:プール利用料(保護者のみ) ▶持ち物:水着、水泳帽 ▶申込:当日会場へ

㊟三原台温水プール...1月20日(土)・27日(土)午前9時~11時

㊟石神井体育館...1月20日(土)・27日(土)午前9時~11時

㊟光が丘体育館...1月20日(土)午前9時~11時

㊟中村南スポーツ交流センター...1月20日(土)・27日(土)午前9時~11時

㊟平和台体育館...1月27日(土)午前9時~11時

リサイクル・マーケット

▶出店申込:往復ハガキで①住所②氏名③電話番号を、開催日の5日前までに申込先へ ※700円以下の出店料が掛かります。 ※車での来場・搬入はご遠慮ください。

◆こぶし公園(富士見台3-53-1) ▶日時:1月8日(祝)午前10時~午後1時(雨天中止) ▶申込先:〒177-0034富士見台3-62-13-203 島裕子 ☎090-6496-5366(先着30店。問い合わせは午後6時~9時)

◆たがら公園(田柄2-45-1) ▶日時:1月13日(土)午前10時~正午(雨天中止) ▶申込先:〒179-0073田柄2-8-13 渡辺真貴子 ☎090-6487-0857(先着30店。問い合わせは午後6時~8時)

広告 起業家募集! 新規開業者の6割が入会 (公社)全日本不動産協会 東京都本部練馬支部 開業コスト削減出来ます 03-3261-1010

※広告の内容については、各広告主にお問い合わせください。広告掲載のお問い合わせは広報係 ☎5984-2690。



# 年末年始のお知らせ

## 休日医療関係機関

必ず健康保険証をお持ちください。往診はしません。▶問合せ:地域医療課 ☎5984-4673

●休日急患診療所 急病者の応急診療を行います。

	場所	受付時間
小児科	練馬区夜間救急こどもクリニック(豊玉北6-12-1 区役所東庁舎2階) ※小児科専門医が、診療します。	12/30(土)~1/4(木)10:00~11:30、13:00~16:30、18:00~21:30 ※予約はいりません。
内科・小児科	練馬休日急患診療所(豊玉北6-12-1 区役所東庁舎2階)	※混雑により、お待ちいただくことや、受付・診療時間を変更する場合があります。
	石神井休日急患診療所(石神井町3-30-26 石神井庁舎地下1階)	※15歳以下の方は保護者を同伴してください。
歯科	練馬歯科休日急患診療所(豊玉北6-12-1 区役所東庁舎3階)	12/29(金)~1/3(水)10:00~11:30、13:00~16:30 ※当日、事前に電話で連絡の上、受付時間内に来所してください。

●休日診療当番接骨院 認め印を必ずお持ちください。▶施術時間:午前9時~午後5時

日	接骨院	電話番号
12月	29日(金) 篠整骨院(栄町36-5)	☎3991-6623
	いとう接骨院(田柄3-23-11)	☎3999-0009
	花道接骨院(石神井台8-22-1)	☎3922-2634
30日(土)	坂口接骨院(氷川台4-49-11)	☎3937-0660
	塚田接骨院(石神井町3-27-7)	☎3996-0397
	みさと接骨院(上石神井1-16-6)	☎3929-0801
31日(日)	あかつ接骨院(豊玉中3-13-14)	☎3991-9303
	おおで接骨院(田柄1-26-11)	☎3939-7535
	学園通り接骨院(大泉学園町4-23-8)	☎5387-3560
1月	1日(祝) 近藤接骨院(北町8-4-3)	☎3933-9471
	ゆう整骨院(旭町1-15-30)	☎6904-1602
	植村接骨院(東大泉6-50-9)	☎3922-2911
2日(火)	羽沢接骨院(羽沢1-20-8)	☎3993-0890
	光が丘接骨院(土支田1-13-2)	☎5934-3460
	小池接骨院(西大泉1-33-4)	☎3923-3044
3日(水)	あかつ接骨院(豊玉中3-13-14)	☎3991-9303
	大幸接骨院(旭町1-15-11)	☎5997-3232
	赤坂接骨院(関町北1-26-7)	☎3920-4021

●休日診療当番医療機関

診療科目を必ず電話で確認の上、来院してください。

▶診療時間:午前9時~午後7時

12月29日(金)~1月3日(水)	医療機関	電話番号
	浩生会スズキ病院(栄町7-1)	☎3557-2001
	川満外科(東大泉6-34-46)	☎3922-2912
	大泉生協病院(東大泉6-3-3)	☎5387-3111
	田中脳神経外科病院(関町南3-9-23)	☎3920-6263
	久保田産婦人科病院(東大泉3-29-10)	☎3922-0262

●歯科休日診療当番医療機関

当日、事前に電話で連絡してください。

▶診療時間:午前9時~午後5時

日	歯科医療機関	電話番号
12月	29日(金) いき歯科医院(桜台4-4-5)	☎3992-5316
	望月歯科医院(大泉学園町8-3-26)	☎3922-1210
	30日(土) やもと歯科医院(田柄5-27-11)	☎3999-8818
31日(日)	佐々木歯科クリニック(関町南4-18-19)	☎3929-1182
	ジェイシティ歯科吉積(高松5-8-16)	☎5372-4444
	西村歯科クリニック(南大泉3-27-18)	☎3867-6480
1月	1日(祝) おおしま歯科医院(高松3-13-9)	☎3998-8118
	松本歯科クリニック(石神井町6-2-12)	☎3995-8861
	2日(火) 森田歯科医院(桜台2-23-2)	☎3991-7694
3日(水)	佐藤歯科医院(大泉学園町7-11-13)	☎3921-8848
	中田歯科医院(北町1-28-11)	☎3933-2745
	ありふく歯科医院(南大泉1-44-28)	☎3867-3202

### テレホンサービス

●「救急車を呼ぶべきか迷ったら…」  
東京消防庁救急相談センター  
携帯電話など…☎#7119  
ダイヤル回線…☎3212-2323

●東京消防庁救急病院案内  
練馬消防署…☎3994-0119  
光が丘消防署…☎5997-0119  
石神井消防署…☎3995-0119

●東京都医療機関案内 サービス「ひまわり」  
☎5272-0303 (毎日24時間自動応答)

●東京都小児救急相談(子供の健康相談室)  
携帯電話など…☎#8000、ダイヤル回線…☎5285-8898  
看護師・保健師などが対応します。  
受付時間 平日…午後6時~11時  
土・日曜・祝休日・年末年始…午前9時~午後11時

## 区役所・区立施設の窓口をお休みします

区役所や区立施設は、年末年始に右表の通りお休みします。ただし、戸籍関係の届け出(出生・死亡・婚姻など)は、区役所西庁舎1階または石神井庁舎地下1階の「休日・夜間窓口」でいつでも受け付けます。 ※各施設の電話番号は、「わたしの便利帳」または区ホームページをご覧ください。▶問合せ:各施設

▶凡例

- …開いている日 ×…お休みの日
- △…開館時間や業務内容などが通常と異なる日
- △1…会議室は利用できません。
- △2…午後8時まで窓口業務のみ行います(ホールなどの予約やチケットの販売を除く)。
- △3…午後8時まで窓口業務のみ行います。

施設名	区役所・区民事務所	土・日・休日区政案内(区役所本庁舎2階)	石神井庁舎	びよびよ(貫井・立野地区区民館)	練馬文化センター	大泉学園ゆめりあホール	春日町青少年館	図書館	その他の施設(※)
12/28(木)	○	×	△1	×	△2	△3	×	○	○
12/29(金)~1/3(水)	×	×	×	×	×	×	×	×	×
1/4(木)	○	×	△1	×	△3	△3	×	×	○

※区内11カ所の郵便局と全国のコンビニで行っている住民票の写しなどの証明書発行は、12月29日(金)~1月3日(水)はお休みします。

みどりバス(全ルート)は  
12/29(金)~1/3(水)に  
運休します



▶問合せ:交通企画課  
☎5984-1274

### 広告

広告の内容については、各広告主にお問い合わせください。※広告掲載のお問い合わせは広報係 ☎5984-2690。

リコールに関する重要なお知らせ

火災事故に至る恐れ

TDKの加湿器をお持ちの方は  
すぐにご連絡願います

引き取らせていただく際に(1台あたり)5,000円をお支払いいたします。

通話料無料 電話番号 TDK株式会社 加湿器お客様係

19年ほど前・平成10年(1998年)製造 24年ほど前・平成5年(1993年)製造

0120-604-777

受付時間 9:00~19:00 土・日・祝日も受付

対象加湿器は右記の4機種です  
機種名は、本体裏側のラベル表示をご確認ください。

ご迷惑とご心配をおかけしております。謹んで深くお詫言申し上げます。

TDK株式会社



### 広告

一級建築士が住まいの快適生活をサポート!  
新築・リフォーム《戸建・マンション・店舗》

〒176-0022 東京都練馬区向山4-35-18

立花建設 練馬 検索

0120-137-111 立花建設株式会社

地域密着・親切・丁寧 大人気!立花建設のおうち診断☆無料実施中

真心こめて二十五年

葬

完全定額プラン(追加費用一切なし)  
立会い不用お任せプラン(おひとりさま葬)  
合祀墓納骨・海洋葬・自然葬

送

しおん 紫苑 0120-954-915  
http://shion-support.com  
〒179-0075 練馬区高松 6-24-3

元気な今こそ考えておきたい!!  
~お墓のお引越しセミナー~ 参加無料・要予約

お墓のお引越し!お墓じまい!お墓がしのポイント  
お墓の周辺のお墓事情!リフォームのやり方 etc...  
日時 平成30年1月14日(日) 10時~12時  
場所 練馬区立区民・産業プラザ「Coconeri(ココネリ)」  
西武池袋線/練馬駅 徒歩1分

はせがわの おほかの窓口 通話料無料 0120-364-150