



## 水害対策 できていますか？

台風に伴う大雨や集中豪雨による被害は区内のどの地域でも発生します。1時間に100mmを超えるような猛烈な雨が降ると、下水への排水が間に合わず、家屋へ浸水したり、排水口から逆流したりする被害が発生する恐れがあります。各家庭で水害対策に取り組みましょう。  
▶問合せ:区民防災第二係☎5984-2605 ※水害対策については、区ホームページ「暮らしのガイド」の「水害」でもご覧になれます。



石神井川が大雨による増水で警戒水位を超えたときの様子(平成25年)



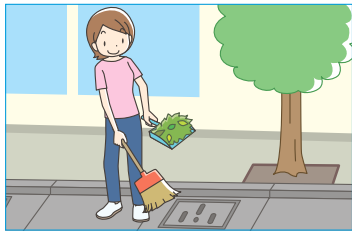
南大泉図書館が大雨で浸水したときの様子(平成17年)

## まずは日頃からの備えを

集中豪雨は降り始めてから対策をしても、間に合わない場合があります。被害を防ぐには、日頃からきちんと備えておくことが大切です。

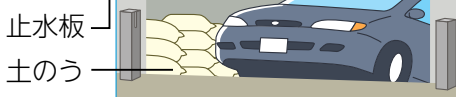
### 対策1

家の周りの側溝や雨水ますを清掃しておくほか、その上に植木鉢や物を置かないようにしましょう



### 対策2

地下室など浸水の危険がある場所に、土のうや止水板を用意しましょう



希望する方には土のうを無料で貸し出しています。詳しくは、お問い合わせください。▶問合せ:土木出張所【東部☎3994-0083、西部☎3995-0083】

### 対策3

練馬区浸水ハザードマップで避難所や避難経路を確認しておきましょう

▶配布場所:区民事務所(練馬を除く)、出張所、危機管理課(区役所本庁舎7階)  
※区ホームページ「暮らしのガイド」の「水害」でもご覧になれます。▶問合せ:危機管理課庶務係☎5984-2762



## 危険を感じたら高い場所へ!

水害発生の危険がある場合、区立施設を避難所として開設します。しかし、大雨が降っている最中の外出は、川からあふれ出た水に流されるなどかえって危険な場合があります。自宅やアパートの2階、近くの高い建物に上がるなど、安全確保を第一に行動してください。

## 5/23 水防訓練を行います

土

区や消防署、関係機関による水防訓練を行います。どなたでも見学・参加できます。ぜひお越しください。

▶日時:5月23日(土)午前10時～正午▶場所:城北中央公園都民の森(氷川台1-8)▶問合せ:区民防災第二係☎5984-2605 ※事前の申し込みは不要です。

### 訓練(見学のみ)

水害発生に備えた土のう積み、河川からの救助訓練

### 展示・体験コーナー

はしご車の搭乗体験(午前9時30分から整理券を配布。先着30組(2人1組))、起震車体験、ちびっこレスキュー体験、関係機関による展示など



練馬区長 前川 輝男

建設的なご意見をお待ちしています。皆さまの練馬の実現を目指します。皆さまのイメージを兼ね備えた魅力あるまち

これを改訂本番。引き続き積極的に情報を発信しながら、実体とイメージを兼ね備えた魅力あるまちを展開していきます。

今年度、具体化に向けて検討を進めます。合わせて、実力に比べ過小評価されている我がまち練馬のイメージアップ作戦「よりどりみどり練馬」を展開していきます。

区政は、区民全体の利益を実現することが使命です。クールな頭で客観的な判断を下すことが必要ですが、同時に、政策が志向する区民お一人おひとりの心情への共感が欠かせません。柔らかな感性で区民に向き合いながら、お役所仕事を一掃する行政改革を実行し、練馬の未来へ夢を抱けるプランを描く、この2点が課題だと思えます。

区長に就任して1年、あつという間に過ぎた気がします。この間、お約束した「改革ねりま」を実現するため、全力で区政に取り組んできました。区民の皆さまと語り合い、議会での議論を経て、3月、区政運営の羅針盤となる「みどりの風吹くまちビジョン」を策定しました。



5階の窓から

# 平成27年3月31日現在の 財政状況をお知らせします

区は条例に基づき、年2回財政状況をまとめています。今回、平成27年3月31日現在の財政状況をお知らせします。

今回の数値に、5月31日までの出納整理期間中の動きなどを加えた上で、26年度決算として最終的に確定します。決算については、区議会の認定後、11月に公表する予定です。

問合せ 財政課 ☎5984・2465

## 一般会計

26年度一般会計の当初予算額は、239億1,307万9千円でした。その後、補正予算を4回編成し、総額で123億3,801万円を増額しました。このため、前年度からの繰越予算29億8,460万円(※)を加えた

表1 各会計の予算額と執行状況

	予算現額	収入済額		収入率 執行率
		収入	支出済額	
一般会計	2,544億 5,340万円	2,252億4,133万円	2,265億9,012万円	88.5% 89.0%
特別会計	国民健康保険事業会計	696億 7,492万円	634億8,569万円	91.1% 91.0%
	介護保険会計	463億 6,912万円	441億 818万円	95.1% 90.4%
	後期高齢者医療会計	143億 4,100万円	139億3,892万円	97.2% 98.7%
	公共駐車場会計	5億 2,704万円	3億1,131万円	59.1% 90.6%
			4億7,766万円	

表2 基金の種類と現在高

基金の種類	現在高	
	金額	数量
積立基金	まちづくり基金	10億 47万円
	芸術作品設置基金	3億 69万円
	福祉基金	4億4,032万円
	区営住宅整備基金	29億4,926万円
	みどりを育む基金	6億9,343万円
	施設整備基金	151億4,826万円
	大江戸線延伸推進基金	11億 125万円
財政調整基金	255億3,331万円	
減債基金	106億4,084万円	
27年3月末の合計		578億 783万円
26年3月末の合計		594億1,373万円
運用基金	用地取得基金	149億5,000万円
	美術作品取得基金	1億 円
	介護保険給付準備基金	9億3,429万円

表3 特別区債発行残高の内訳

学校・図書館・保育園の建設など	115億7,014万円
公園・道路・駐車場の整備など	247億7,991万円
住民税などの減税による減収分の補てん	57億3,484万円
区民施設・体育館・庁舎の建設など	63億2,991万円
福祉園・特別養護老人ホームの建設など	23億7,703万円
27年3月末の区債残高	507億9,183万円
27年3月末の区民1人当たりの区債残高	7万 901円
26年3月末の区民1人当たりの区債残高	7万1,276円

表4 公有財産の状況

	金額	数量など
土地	7,528億7,677万円	2,923,918㎡(敷地面積)
建物	1,496億9,882万円	1,174,339㎡(延床面積)
工作物など	143億 725万円	プール、公園施設など
出資による権利	5億 534万円	練馬区環境まちづくり公社への出捐(えん)金など※
有価証券	4,250万円	株券2,650株
無体財産権	188万円	区公式アニメキャラクター「ねり丸」の著作権など
27年3月末の合計	9,174億3,256万円	※出捐金…区が基本財産として拠出する資金。
26年3月末の合計	9,092億8,653万円	

## 特別会計

特定の収入を使って特定の事業を行う場合に、一般会計と分けて経理する会計を特別会計といいます。各会計の執行状況は、表1の通りです。

## 区民負担の状況

区民の皆さまに負担している区民の皆さまに負担している区民税(現年課税分)は、588億9,481万円でした。これを区民1人当たりで換算すると8万2,212円、1世帯当たりでは16万6,936円になります。

## 基金

各基金の現在高は、表2の通りです。

## 特別区債

区債残高と区民1人当たりの残高は、表3の通りです。

## 一時借入金

一時借入金は、支払資金が不足したときに、年度内に返済する条件で銀行などから借り入れるものです。26年度の借り入れはありませんでした。

## 公有財産

区が所有している土地や建物など公有財産の状況は、表4の通りです。

## 地方法人課税の見直しなど に関する練馬区の主張

練馬区は人口71万人を有する大都市であり、今なお人口が増加しています。今後は高齢社会の進展を見据え、医療・福祉の充実を図る必要があります。保育所の拡充な

ど、子育て環境を整えることも重要です。さらには都心区に比べて遅れている都市計画道路の整備を進めるほか、教育の充実、みどりの確保、災害に強いまちづくりなど多くの事業費が必要となります。

このようななか、国は平成26年度税制改正で、地方自治体の財源である法人住民税の一部を国税としました。この結果、練馬

区は毎年約50億円の減収が見込まれます。

練馬区は、区財政に大きな影響を及ぼす税制改正に反論するとともに、既成概念にとらわれない大胆な区政改革を進め、基礎的自治体としての責任を果たしていきます。

※税制改正の内容など詳しくは、特別区長会ホームページ(<http://www.tokyo23city-kuchokai.jp/>)でご覧になれます。

申し込みは6/5(金)まで!  
ねり丸お買物券  
5000円で6000円分  
のお買い物!!



「ねり丸」©練馬区

**みどりをテーマにした写真を募集**  
自然、建物、食べ物など、さまざまなかみどりをテーマにした写真を募集します。集まった写真は、写真展やモザイクアートで使われます。さらに、8月には写真を基に区の魅力が詰まった色とりどりの「ねりまグリーン」色をつくり上げ、区民参加のテレビCMを制作し、発信していきます。申し込み方法など詳しくは、5月29日(金)までにお問い合わせください。  
問合せ: 広報戦略係 ☎5984・1089

問合せ  
練馬区商店街連合会 ☎3991・2241  
(<http://www.nerimakushoren.jp/>)  
商工観光課商工係 ☎5984・2675

当選者には6月末日までに通知を送付  
指定した購入場所(7月1日(水)〜15日(水))にお買物券を購入してください。

対象: 区内在住・在勤の方  
販売数: 30万組(抽選) 販売価格: 1組5000円(500円券12枚綴り。額面6000円) ※つり銭不可。  
※購入は1人4組(2万円)まで。▼使えるお店: 区内約2000店舗。  
※一覧は練馬区商店街連合会ホームページをご覧ください。  
※申し込みは1人1回限り。▼チラシの配布場所: 区役所庁舎案内横(本庁舎1階)、区民事務所(練馬を除く)、出張所、図書館、敬老館、練馬区商店街連合会加入の商店など▼購入場所: 区内の郵便局・JA東京あおば・信用金庫などから1カ所を指定

# フピいちゃん ファンクラブ

## 会員募集

みどりに親しむきっかけづくりとしていただくため、練馬みどりの葉っぱい基金キャラクター「フピいちゃん」のファンクラブ会員を募集します。

問合せ みどりに協働係 ☎5984・2418



### 会員特典



#### 500円分お得な引換券

1,500円相当の植物や園芸用品などと引き換えられる引換券を2回(計3,000円相当)送付します。引き換えは、フピいちゃんファンクラブの指定店(14店舗)で行います。

#### 会員限定企画「みどりのつどい」

年に数回、園芸教室や自然観察会などを行っています。

#### 会報誌の発行

一部の指定店での商品値引きなど



会員を対象とした園芸教室

### 会員期間

平成29年3月まで

### 会費

2500円

### 申込

チラシの申し込みハガキ、または区ホームページ「電子申請」で来年1月31日(消印有効)までに申し込んでください。

### チラシの配布場所

区民事務所(練馬を除く)、出張所、地区区民館、図書館、敬老館、リサイクルセンター、石神井公園ふるさと文化館、石神井公園ふるさと文化館分室(石神井台1の33の44 石神井松の風文化公園管理棟内)、花とみどりの相談所、みどり推進課(区役所本庁舎18階など)

引換券を使用できる指定店を募集しています

申し込み方法など詳しくは、お問い合わせください。



## 街のみどりを守り育てませんか

### 生け垣化・沿道緑化の助成事業を紹介

区内のみどりを守り育てるため、緑化費用の一部を助成しています。身近なところからみどりを増やしませんか。助成や協定の締結を希望する場合は、必ず事前にお問い合わせください。

問合せ みどりに協働係 ☎5984・2418

### 生け垣を造りませんか

道路に面した部分を連続して1m以上生け垣にした場合や生け垣を設置するためにブロック塀などを撤去した場合に、1m当たり1万円まで助成します。※両方の助成が合わせて受けられません。※ブロック塀などの撤去費用は、生け

垣を設置する場所にある既存塀に限りません。

### 沿道部分を緑化しませんか

道路と敷地の境界線から3m以内にある敷地で、道路に沿って連続して2m以上かつ、1m以上緑化した場合に助成します。助成額は、1m当たり5000円までです。緑化するために

### 屋上を緑化しませんか

舗装などを取り壊した場合、1㎡当たり1万円まで助成します。

ビルや住宅などの屋上を緑化する費用の一部を助成します。助成額は、緑化工事費用の半額または緑化区画面積1㎡当たり2万円の少ない方の額です。屋上緑化は、建物に大きな荷重が掛かります。建物が荷重に耐えられるか、事前に建築士に確認してください。

### 壁面を緑化しませんか

ビルや住宅などの壁面を、多年生のつる植物で緑化する費用の一部を助成します。助成額は、金網などの登はん補助資材の面積1㎡当たり1万円(工事費用が1万円未満の場合は実費)までです。

### みどりの協定で地域のみどりを

町会など一定規模以上の地域団体と区が協定を結び、緑化を進めます。協定を結び地域団体は緑化の計画を作成し、区はその内容に沿って苗木の供給などを行います。

### ご存じですか?

#### 保護樹木・保護樹林制度

区民の皆さんが所有する樹木や樹林の中で、貴重なものやまちのシンボルとなる樹木(地上から1m20cm地点の幹の周囲が1m50cm以上のもの)を保護樹木に指定しています。また、300㎡以上の樹林地を保護樹林に指定しています。指定後は、区が管理費の一部を補助したり、賠償責任保険に加入したりします(日常の管理は所有者が行います)。

問合せ みどりに事業係 ☎5984・1683

## 生け垣に変えてみませんか



塀にヒビが入っている

風通しが悪い



### 塀を生け垣に変えることによって

- ◆敷地内の風通しが良くなります
- ◆街並みが明るくなります
- ◆地震などで塀が倒れる危険を防ぐことができます

### 高齢者

#### 高齢者用肺炎球菌ワクチン(定期)の予防接種票を送付

▶対象:①②のいずれかに当てはまる方 ①平成28年3月31日時点で65・70・75・80・85・90・95・100歳の方②28年3月31日時点で60~64歳の方で、心臓・腎臓・呼吸器やHIV(ヒト免疫不全ウイルス)による身体障害者手帳1級程度の障害のある方▶接種回数:1回▶自己負担額:4,000円▶予防接種票の送付時期:5月下旬 ※既に接種済みの方への払い戻しはありません。 ※過去に高齢者用肺炎球菌ワクチンを接種したことがある方は、定期接種の対象になりません。▶問合せ:予防係☎5984-2484

#### いきいきクッキング

▶対象:区内在住の60歳以上の方▶日時:6月26日(金)午前10時30分~午後1時▶場所:豊玉高齢者センター▶内容:三色丼などを作る▶講師:食のサポーターねりま会員▶定員:16名(抽選)▶材料費:500円▶申込:往復ハガキで①講座名②住所③氏名(ふりがな)④年齢⑤電話番号を、6月12日(必着)までに〒176-0013豊玉中3-3-12 豊玉高齢者センター☎5912-6401

### 子ども・教育

#### 6月の母親学級(平日3回コース)

▶対象:妊娠中の方 ※家族での参加も可▶内容:講義、お風呂の入れ方の実演指導、妊婦体操、歯磨き実習など▶持ち物:母子健康手帳、歯ブラシ、コップ▶申込:当日会場受け付け

場所・問合せ	日程[3日制]
豊玉保健相談所 ☎3992-1188	9(火)・16(火)・23(火)
光が丘保健相談所 ☎5997-7722	2(水)・9(水)・16(水)
石神井保健相談所 ☎3996-0634	5(金)・12(金)・19(金)
関保健相談所 ☎3929-5381	1(月)・8(月)・15(月)

※時間はいずれも13:30~16:00。

#### 6月の母親学級(土曜1回コース)

▶対象:平日の参加が難しい妊娠中の方▶日時:6月20日(土)午後1時30分~4時▶場所:大泉保健相談所▶内容:講義▶定員:30名(申込順)▶持ち物:母子健康手帳▶申込:電話で同所☎3921-0217

#### 育児と離乳食(2・3回食)

▶対象:7~10カ月児と保護者▶日時:6月5日(金)午前10時~11時30分▶場所:豊玉保健相談所▶内容:講義、献立紹介▶定員:30組(申込順)▶持ち物:母子健康手帳▶申込:電話で同所☎3992-1188

#### パパとママの準備教室

12とも▶対象:出産を控えた夫婦

▶内容:講義、ビデオ上映、お風呂の入れ方の実演指導▶定員:25組(抽選)▶持ち物:母子健康手帳▶申込:往復ハガキまたは区ホームページ「電子申請」で①教室名②住所③夫婦の氏名(ふりがな)・年齢④電話番号⑤出産予定月を、6月4日(必着)までに各保健相談所へ

1 大泉保健相談所(〒178-0061大泉学園町5-8-8) ☎3921-0217▶日時:6月20日(土)午前9時~11時30分

2 関保健相談所(〒177-0052関町東1-27-4) ☎3929-5381▶日時:7月4日(土)午後1時30分~4時

#### 産前の身体と心を取り戻そう! ~赤ちゃん運動リフレッシュ講座

▶対象:0歳児と母親▶日時:6月4日(休)午前10時~正午▶場所:豊玉保健相談所▶内容:運動実技、献立紹介▶講師:健康運動指導士/小池日登美▶定員:20組(申込順)▶申込:電話で同所☎3992-1188

#### 菓子箱でゆらゆら七夕モビールを作ろう

▶対象:5歳児~小学生 ※小学2年生以下は保護者同伴▶日時:6月28日(日)午前10時~正午▶場所:関町リサイクルセンター▶定員:12名(申込順)▶持ち物:定規、菓子箱など▶申込:電話で同所☎3594-5351



#### 小学校科学教室

▶対象:1 小学4年生 23 小学5・

6年生▶講師:区立小学校教諭▶定員:各30名(抽選)▶申込:往復ハガキで①教室名(1はA②を希望順に、23は第2希望まで記載)②住所③氏名(ふりがな)④学校名・学年⑤電話番号⑥保護者の氏名を、6月1日(必着)までに〒179-0072光が丘6-4-1 学校教育支援センター☎6385-9911

内容	日時[4日制]	場所
1 科学に親しもう	6/27(土)・28(日)・7/4(土)・5(日)	光和小
2 土を調べよう	9:30~11:30	学校教育支援センター
3 ものの性質を調べよう	13:30~15:30	

#### 明るい選挙啓発ポスターを募集

選挙について感じることを表現した絵や、みんなが選挙に行きたくないような絵をお送りください。応募者全員に記念品を差し上げます。▶対象:区内在住(在学)の小中学生・高校生▶申込:四つ切り(54.2cm×38.2cm)または八つ切り(38.2cm×27.1cm)の画用紙に描いた作品の裏右下に①住所②氏名(ふりがな)③学校名④学年⑤電話番号を記入の上、9月11日(必着)までに持参または郵送で〒176-8501区役所内選挙管理委員会事務局(本庁舎16階)☎5984-1399

#### 小学校(特別支援学級)就学相談

来年4月に小学校の特別支援学級(知的障害や情緒障害などのあるお

子さんが通う学級)への就学を考えている方を対象に、就学相談を行います。就学相談を希望する方は就学相談説明会の会場で申し込んでいただくか、6月8日(月)以降に電話で就学相談係に申し込んでください。

#### <就学相談説明会>

就学相談の流れを説明します。▶日時:6月5日(金)午前10時30分~午後1時(午前10時開場)▶場所:ココネリ3階(練馬1-17-1)▶申込:当日会場受け付け

#### <学級見学会>

特別支援学級の教育内容を紹介します。▶場所・日時:下表の通り▶申込:当日会場受け付け

◎問合せ:就学相談係☎5984-5664

	学校名	見学会の日時
知的障害学級(固定学級)	旭丘小	6/19(金) 8:50~12:20
	豊玉第二小	7/16(木) 8:50~12:40
	開進第二小	7/8(水) 8:45~12:20
	北町小	9/8(火) 8:45~12:15
	練馬第三小	9/14(月) 8:50~12:20
	練馬東小	7/6(月) 8:50~12:10
	光が丘春の風小	6/24(水) 8:45~12:00
	光が丘第八小	7/9(水) 8:45~12:15
	石神井西小	6/30(火) 8:45~12:15
	上石神井北小	7/1(火) 8:45~12:30
	谷原小	9/17(木) 8:40~12:00
	大泉小	6/22(月) 8:30~12:10
大泉第三小	9/25(金) 8:45~12:10	
大泉東小	7/13(月) 8:50~12:30	
大泉学園小	9/28(月) 8:50~12:00	
南田中小	7/15(水) 8:50~12:20	
情緒障害学級(通級学級)	旭丘小	6/29(月) 8:40~12:15
	豊玉南小	9/18(金) 8:50~12:30
	練馬第三小	10/7(水) 8:50~12:20
	田柄小	6/26(金) 8:50~12:30
	光が丘四季の香小	9/16(水) 8:45~10:45
	石神井東小	6/23(火) 8:45~11:20
	関町小学校	9/11(金) 8:50~11:30
	大泉小学校	7/1(火) 9:30~10:50

## 保育園に遊びにきてね!

区内にある区立保育園と私立保育園では、地域にお住まいの乳幼児と保護者を対象に、地域交流事業としてさまざまな催しを行っています。ぜひお近くの保育園に遊びに来てください。※一部の私立保育園では、地域交流事業を実施していません。 ※催しの詳しい内容は、区ホームページ「施設案内」の「保育園一覧」でご覧になれます。▶問合せ:各保育園



#### 園庭開放

月1~4回、平日の午前中に園庭を開放しています。砂場やすべり台をはじめ、園児が遊んでいる遊具で、小さなお子さんも安心して遊べます。また、園児との触れ合いも楽しめます。

#### ふれあい給食

区立保育園では、旬の食材を利用した食事を園児と一緒に食べられます。また、お子さんの食事の悩みなども相談できます。▶食材費:大人・幼児250円、乳児170円

#### 身体計測

園庭開放などの際に、身長・体重の計測を行っています。お子さんの成長がわかるよう、成長の記録はカードに記入してお渡しします。希望者には、カウプ指数(発育や栄養状態の目安)もお知らせしています。

#### 遊びの提供

正月遊び・節分・ひな祭り・七夕などの伝統行事のほか、手遊び・わらべ歌・パネルシアター・どろんこ遊びなど、園児と一緒に遊べます。

#### 子育て相談

乳幼児の子育て相談にお応えします(電話相談も可)。▶受付時間:月~金曜午前10時~午後3時(祝休日を除く)▶相談内容:基本的習慣(睡眠・食事・排せつ)、発達(言葉・身体発達)、しつけなど

#### 体験学習・ボランティア

地域の学生などが、保育士の指導を受けながら、子どもたちと一緒に遊んだり、着替えを手伝ったりして、園児たちと接して関わり方を学びます。 ※ボランティア活動を希望する方は、各保育園にお問い合わせください。

### 休日急患診療所

※予約不要。健康保険証が必要です。

小児科	練馬区夜間救急こどもクリニック(区役所東庁舎2階)☎3994-2238
内科・小児科	練馬休日急患診療所(区役所東庁舎2階)☎3994-2238 石神井休日急患診療所(石神井庁舎地下1階)☎3996-3404

▶受付時間:土曜午後6時~9時30分、日曜・祝休日午前10時~11時30分、午後1時~4時30分、午後6時~9時30分 ※練馬区夜間救急こどもクリニックは平日午後8時~10時30分も対応しています。

## お知らせ

### 6月4日(木)に特設人権擁護相談窓口を設置

6月1日の人権擁護委員の日にちなみ、練馬区人権擁護委員(区役所東庁舎5階)に人権擁護相談窓口を設置します。▶日時:6月4日(木)午前10時~午後4時▶申込:当日会場受け付け ※電話相談も可▶問合せ:練馬区人権擁護委員 ☎5984-4523

### 町会・自治会にご加入を

町会・自治会は、地域コミュニティの中心となり、人と人とのつながりを育みながら、お祭り、防犯、防災、環境美化や高齢者への声掛けなどの活動を行っている地域活動団体です。町会・自治会に加入し、地域活動に参加してみませんか。お住まいの地域の町会・自治会がわからない場合は、お問い合わせください。▶問合せ:地域コミュニティ支援係 ☎5984-1039

### 国民健康保険運営協議会の委員を募集

練馬区国民健康保険運営協議会では、保険給付や保険料など、国民健康保険事業の運営に関する重要事項について審議しています。運営協議会は、練馬区国民健康保険の被保険者や、医師・薬剤師などの代表で構成されます。被保険者の代表として、運営協議会に参加していただける方を募集します。会議は年3回程度、平日の午後で開催します。※謝礼あり。▶対象:練馬区国民健康保険の被保険者で、7月31日(金)現在73歳未満の方▶任期:8月から2年間▶募集人数:7名(選考)▶申込:「国民健康保険制度について思うこと」をテ-

マとした作文(800字程度。様式自由)と①住所②氏名(ふりがな)③年齢④性別⑤電話番号⑥職業・経歴⑦応募理由⑧区の委員の経験がある方はその名称と任期を記入したものを、持参または郵送で6月19日(必着)までに〒176-8501区役所内国保年金課管理係(本庁舎3階) ☎5984-4551

## 環境

### 5月31日(日)は区内一斉清掃の日

町会・自治会で構成される練馬区環境清掃推進連絡会と区が協働し、5月31日(日)に区内一斉清掃を行います。区民の皆さまも都合の良い時間に、自宅や店舗、事業所周辺の清掃をお願いします。拾い集めたごみは分別し、通常の資源・ごみ収集日に出してください。▶問合せ:まち美化推進係 ☎5984-4709

## 住まい・まちづくり

### 武蔵関公園南地区地区計画の案がご覧になれます

意見のある方は意見書を提出できます。▶縦覧・意見書提出の期間:6月4日(木)までの午前8時30分~午後5時15分(土・日曜を除く)▶縦覧・意見書提出の場所:都市計画課(区役所本庁舎16階) ※区ホームページ「区政情報」の「まちづくり・都市計画」の「都市計画決定・変更」でもご覧になれます。▶問合せ:まちづくり推進課 ☎5984-1527

## 介護保険

### 平成25・26年度分の介護保険料が未納の方へ5月29日(金)に催告書を発送

65歳以上で、25年4月~27年2

月分の介護保険料が未納の方が対象です。6月10日(水)までに納めないと、介護保険サービスを利用する際、滞納期間に応じて自己負担割合が3割に増えることがあります。事情により保険料を一括で納められない方は、納付方法についてご相談ください。▶問合せ:介護保険課収納係 ☎5984-4593

## 福祉・障害のある方

### 手話通訳者などを派遣する事業の利用者懇談会

手話通訳者派遣事業と要約筆記者派遣事業の制度や利用に関する意見交換を行います。▶対象:聴覚または言語機能に障害がある方▶日時:6月20日(土)午後2時~4時▶場所:区役所本庁舎19階▶定員:45名(先着順)▶申込:当日会場受け付け▶問合せ:練馬総合福祉事務所福祉事務係 ☎5984-4612 FAX 5984-1213

### 講演会「知的障害のある人の対人関係(異性関係)の支援」

▶対象:知的障害のある方の保護者、支援者▶日時:6月8日(月)午前10時30分~午後1時▶場所:光が丘区民センター2階▶講師:東京都心身障害者福祉センター職員/山本良典▶定員:80名(申込順)▶申込:電話またはファクスで①講演会名②住所③氏名④電話番号⑤ファクス番号(ある方のみ)を、生活支援センターまで ☎5997-7858 FAX 5997-7857

## 働く

### 介護保険認定調査員【非常勤職員】

▶対象:介護支援専門員の有資格者または同専門員実務研修受講試験の受験資格者▶勤務日時:月~土曜午前8時30分~午後5時15分(月16日)▶勤務場所:区役所など▶報酬:月額19万3000円 ※交通費支給。 ※社会保険あり。▶採用予定数:若干名(書類選考・面接)▶申込:電話で必要書類を確認の上、6月5日(必着)までに認定調査係 ☎5984-4590

### 学校生活臨時支援員【臨時職員】

登録制で、欠員状況により採用します。▶対象:次の①②のいずれかに当てはまる方 ①小中学校の教員

免許を持っている(取得見込みも可) ②学校教育や障害者施策などに関する知識・経験を有する▶期間:6カ月以内▶勤務日時:原則として平日午前8時15分~午後5時の間で学校が指定する時間(月90時間以内)▶場所:区立小中学校▶内容:通常学級や特別支援学級の児童・生徒に対する学習支援、日常生活上の介助など▶賃金:時給1,100円 ※交通費は支給しません。▶申込:教育指導課(区役所本庁舎12階)や区ホームページ「職員採用情報」にある履歴書(写真貼付)を、持参または郵送で教育指導課管理係 ☎5984-5746

### 夏季学校プール水泳補助指導員【登録制】

▶対象:4月1日現在、16歳以上の方▶期間:夏休み期間中で学校の指定する日▶時間:1日6時間以内▶場所:区立小中学校▶内容:小中学生への水泳指導の補助▶謝礼:1時間当たり1,000円 ※交通費は支給しません。▶申込:履歴書(写真貼付)に水泳指導の履歴・健康状態を記入の上、6月19日(金)までに本人が直接、教育総務課学校保健係(区役所本庁舎11階) ☎5984-5729 ※郵送不可。 ※簡単な面接を行います。

## 事業者向け

### 心身障害者福祉センターの中途障害者通所事業を委託する事業者を募集

来年4月から、心身障害者福祉センター(中村橋福祉ケアセンター)で実施している中途障害者通所事業を委託する事業者を募集します。応募する事業者は、障害者サービス調整担当課(区役所西庁舎1階)または区ホームページ「事業者向け情報」にある募集要領をご覧の上、説明会に必ず参加してください。

### 〈説明会〉

▶日時:6月1日(月)午後3時から▶場所:中村橋区民センター ◎問合せ:障害者サービス調整担当課事業者支援係 ☎5984-2825

## お休みします

〈勤労福祉会館 ☎3923-5511〉…5月25日(月)【全館清掃のため】  
〈男女共同参画センターえーる ☎3996-9005〉…5月31日(日)【保点検のため】

## 2015ねりまの生涯学習 学習・文化ガイドブックができました

平成27年度に行う予定の講座・催しと、学習・文化活動に利用できる区立施設などを紹介する「2015ねりまの生涯学習 学習・文化ガイドブック」ができました。ガイドブックは、区民事務所(練馬を除く)、出張所、図書館、生涯学習センター(豊玉北6-8-1)、生涯学習センター分館(高野台2-25-1)、区民情報ひろば(区役所西庁舎1階)、文化・生涯学習課(同本庁舎11階)などで配布しています。▶問合せ:文化・生涯学習課管理係 ☎5984-1285

## 区営住宅入居者を募集

区内に1年以上在住し、所得が基準内で住宅に困っていることのほか、右表の要件などがあります。詳しくは、募集案内をご覧ください。また、区ホームページ「電子申請」からも申し込めます。

- 募集案内・申込書の配布期間  
5月25日(月)~6月3日(水)
- 募集案内・申込書の配布場所  
区民事務所(練馬を除く)、出張所、区役所庁舎案内(本庁舎1・2階)、住宅課(同13階) ※5月30日(土)・31日(日)は、土・日・休日区政案内(区役所本庁舎2階)でのみ配布します。  
▶問合せ:住宅課住宅係 ☎5984-1619

募集区分・募集戸数など

募集区分	募集戸数	主な申し込み資格(全てを満たすこと)	優遇要件 ※1
一般世帯向け	10戸	同居親族がいること	区営住宅の落選ハガキが3枚ある世帯 心身障害者を含む世帯
ひとり親世帯向け	5戸	配偶者(未婚、婚約者を含む)がいないこと 同居親族が中学生以下の子のみであること ※2	中学生以下の子が3人以上いる世帯
若年ファミリー向け ※3	5戸	申込者・同居親族全員が40歳未満であること 夫婦のみ、または夫婦と子の世帯であること ※2	
単身者向け	1戸	60歳以上(経過措置により昭和31年4月1日以前生まれを含む)であるか、身体障害者手帳1~4級などの単身者であること	優遇抽選の適用はありません

※1 優遇要件に当てはまる場合、抽選時に当選する確率が2倍になります。  
※2 同居親族に高齢者(65歳以上)がいても申し込める場合があります。  
※3 世帯状況により、入居期間が5~10年に限られる住宅です。

世帯数	総人口 717,344(+967)			外国人 14,057(+262)			年齢別人口		
	男	女	合計	男	女	合計	14歳以下	15~64歳	65歳以上
353,913(+1,114)	351,231	366,113	717,344	344,834	358,453	703,287	88,536(+50)	475,429(+685)	153,379(+232)

※( )内は前月比。 ※住民基本台帳による人口。

ボタニカルアート教室

▶対象:初心者▶日時:6月13日~7月4日の毎土曜午後1時30分~4時【4日制】▶場所:花とみどりの相談所▶内容:植物を細部まで写実的に描く▶講師:イラストレーター/細川留美子▶定員:20名(抽選)▶教材費:2,000円▶申込:往復ハガキで①教室名②住所③氏名(ふりがな)④電話番号を、5月30日(必着)までに〒179-0072光が丘5-2-6 花とみどりの相談所☎3976-9402

6月の石神井公園ふるさと文化館 ふれあい土曜事業

▶場所・問合せ:石神井公園ふるさと文化館☎3996-4060▶費用:①150円④50円▶申込:当日会場受け付け

Table with 3 columns: 内容, 日時, 定員(先着順). Rows include ①カラー墨流しで文庫本のカバーをつくろう, ②石神井公園ふるさと文化館を探検しよう, ③いろり端で聞く昔ばなし, ④雨の音を楽しむ楽器をつくろう

筋道を立てて話すレッスン ~ディベート体験講座

▶日時:6月19日(金)、7月3日(金)、17日(金)、31日(金)午前9時30分~正午【4日制】▶場所:男女共同参画センターえーる

ンターえーる▶講師:東京家政大学名誉教授/関根靖光▶定員:20名(申込順)▶資料代:500円▶申込:電話または電子メールで①講座名②氏名③電話番号を、男女共同参画センターえーる☎3996-9007☒oubo@nerima-npo.com ※保育室(1歳以上の未就学児対象。定員6名)を利用したい方は、お子さんの氏名(ふりがな)・年齢もお知らせください。

虫のファッションショーにご招待! ~歩いて自然をさがす教室

▶日時:6月7日(日)午前10時~正午▶場所:花とみどりの相談所周辺の公園▶内容:テントウムシなどの観察▶講師:(公財)日本自然保護協会自然観察指導員/川上典子▶定員:30名(申込順)▶申込:電話で花とみどりの相談所☎3976-9402

講座「和」を学ぶシリーズ「ふるしき活用講座~先人の知恵を今に生かす」

▶対象:中学生以上▶日時:6月20日(土)午前10時30分~正午▶場所:石神井松の風文化公園管理棟(石神井台1-33-44)▶講師:むす美アートディレクター/山田悦子▶定員:25名(抽選)▶ふるしき代:1,000円▶申込:往復ハガキで①講座名②参加者全員(2名まで)の住所・氏名(ふりがな)・電話番号を、5月30日(必着)までに〒177-0045石神井台1-33-44 石神井公園ふるさと文化館分室☎5372-2572



6月の上映会

▶場所・問合せ:生涯学習センター(豊玉北6-8-1)☎3991-1667▶定員:各300名(先着順)▶申込:当日会場受け付け

Table with 2 columns: 日時, 上映作品(子ども向け). Rows include 11(休)14:00 女ともだち, 19(金)10:20 赤毛のアン, 20(土)10:00 ◎まえがみ太郎(アニメ), 21(日)10:20 ミラクルバナナ, 27(土)10:00 ◎日本むかし話② 5話収録(アニメ), 27(土)14:00 刑事



区民体育大会

112とも▶問合せ:スポーツ振興課事業係(区役所本庁舎11階)☎5984-1947 ※実施要項は、区ホームページ「学ぶ・楽しむ」の「各種大会等」の「区民体育大会」にも掲載しています。1硬式テニス(ダブルス)▶対象:一般男女(A)(B)(18歳以上)、壮年男女(50歳以上)の方 ※Aは中級・上級、Bは初級。※学生テニス連盟登録者と高校生は参加不可。▶日程・内容:7月5日(日)一般女子(A)(B)・壮年男子、7月12日(日)一般男子(A)(B)・壮年女子 ※試合時間と会場は後日発表します。▶費用:1種目1組1,500円▶申込:体育館やスポーツ振興課にある実施要項をご覧の上、6月10日(必着)までに練馬区体育協会へ

場は後日発表します。▶費用:1種目1組1,500円▶申込:体育館やスポーツ振興課にある実施要項をご覧の上、6月10日(必着)までに練馬区体育協会へ

2レスリング

▶対象:区内在住・在勤(在学)の方、または練馬区レスリング連盟登録者▶日時:6月27日(土)午前9時から▶場所:総合体育館▶費用:500円▶申込:体育館やスポーツ振興課にある実施要項をご覧の上、6月13日(必着)までに練馬区レスリング連盟へ

ベルデ(少年自然の家)

9月利用分の抽選申し込みは旅行サービスコーナーへ

6月1日(月)~8日(月)に電話で旅行サービスコーナーへ(抽選結果は6月15日(月)までに郵送。抽選後の空き室予約は、6月16日(火)から受け付け)。※岩井は生涯学習団体のみ利用できます。※学校利用などのため利用できない日があります。

7月17日(金)利用分までの空き室は、随時受け付けています

利用日の1週間前までに旅行サービスコーナーへ。

お休みします

①岩井...8月31日(月)、9月1日(火)・24日(木)・25日(金)②下田...8月14日(金)、9月1日(火)・2日(水)・30日(水)【設備点検のため】

◎問合せ:旅行サービスコーナー(区役所本庁舎1階)☎5984-1234

情報あらかると

ここで紹介する事業は、区が支援したり、官公署などが実施したりするものです。

ミニガイド

◆江古田ナイトバザール▶日時:5月23日(土)午後4時~8時▶場所:江古田ゆうゆうロード▶内容:サンパレード、スタンプラリー▶問合せ:栄町本通り商店街振興組合・仲田☎3948-0777 ◆JA東京あおばの催し「花・植木・野菜・赤飯・まんじゅうの即売会」▶日時:5月23日(土)・24日(日)午前10時~午後4時▶場所:こぐれ村(大泉学園町2-12-17)▶問合せ:大泉地区振興センター☎3925-3112 ◆練馬消防署新庁舎開放▶日時:5月30日(土)・31日(日)午前10時~午後3時▶場所・問合せ:練馬消防署(豊玉北5-1-8)☎3994-0119▶内容:新庁舎見学ツアー、はしご車の乗車体験など ◆高島特別支援学校 学校見学会▶日時:6月9日(火)午前9時40分~午後0時20分▶場所:都立高島特別支援学校▶内容:授業見学など▶申込:ハガキまたはファクスで①住所②氏名③学校名・保育園名・幼稚園名④電話番号を、6月2日(必着)までに〒175-0082板橋区高島3-7-2 高島特別支援学校☎3938-0415 FAX 3938-0420 ◆大泉特別支援学校 学校公開▶日時:6月16日(火)午前9時50分~11時40分▶場所:都立大泉特別支援学校▶内容:授業見学、説明会など▶申込:電話またはファクスで①学校公開②住所③氏名④電話番号を、6月5日(金)までに同所☎3921-1381 FAX 3921-1316 ◆伝統芸能・楽器の演奏~1韓国交正常化50周年記念公演「半」▶日時:6月12日(金)午後7時~9時▶場所:練馬文化センター▶内容:韓国舞踊、三味線・大太鼓などの演奏▶入場料:A席3,500円、S席4,000円▶申込:電話で

(一社)民族音楽院☎3223-5066 ◆区企画講座「パパと一緒に仲良しベビーダンス」▶対象:3カ月~1歳6カ月児と保護者▶日時:6月14日(日)午後1時30分~3時▶場所:男女共同参画センターえーる▶講師:日本ベビーダンス協会認定インストラクター/田端久美子▶定員:30組(申込順)▶保険料:1組300円▶申込:電話またはファクス、電子メールで①講座名②氏名③電話番号を、ちえりーず・夏山☎FAX 3920-8205 ☒babysmile25253@yahoo.co.jp ◆ミニ太陽光発電ワークショップと講演会=練馬区協働事業提案制度事業▶対象:16歳以上の方 ※小学5年以上のお子さん連れ可。▶日時:6月21日(日)午後1時~4時30分▶場所:区役所アトリウム地下多目的会議室▶内容:講演会、発電装置の組立 ※Aは組立の見学・補助。Bは組立(組立後、持ち帰ります)。▶講師:NPO法人太陽光発電所ネットワーク/馬場裕ほか▶定員:A40名B8組(申込順)▶材料費:2万6000円(Bのみ)▶申込:ハガキまたはファクス、電子メールで①催し名(A)(B)の別も②参加者全員の住所・氏名③電話番号を、6月7日(消印有効)までに〒177-0041石神井町1-24-6 練馬グリーンエネルギー☎4405-7523 FAX 5912-9086 ☒nerima.green.energy@gmail.com(問い合わせは午前9時~午後5時) ◆第10回ソフトバレーボール大会▶日時:7月26日(日)午前9時から▶場所:光が丘体育館▶定員:48チーム(申込順)▶費用:1チーム4,000円▶申込:体育館などにある実施要項をご覧の上、6月26日(必着)までに練馬区体育協会☎5393-5420 ◆SSC大泉の教室 112とも▶場所:大泉学園▶持ち物:水着▶申込:電話またはファクスで①教室名(A)(B)

の別も)②郵便番号③住所④氏名⑤年齢⑥電話番号を、7月1日(火)までにSSC大泉☎FAX 3921-1300 11ダイビング教室▶対象:小学4年生以上▶日時:A8月2日(日)B30日(日)午後1時~3時▶定員:各8名(申込順)▶保険料など:3,240円 21平泳ぎ短期教室▶対象:小中学生▶日時:A7月28日(火)~30日(休)B8月4日(火)~6日(休)午後1時30分~3時30分【3日制】▶定員:各5名(申込順)▶保険料など:4,968円

花とみどりの展示会

▶場所・問合せ:花とみどりの相談所☎3976-9402 ◆小品展▶日時:5月22日(金)~24日(日)午前9時~午後5時(24日は午後4時まで) ◆春の写真展▶日時:5月27日(水)~31日(日)午前9時~午後5時(27日は午後1時から、31日は午後4時まで)

家族介護者教室

区内の団体に委託して実施。▶問合せ:在宅療養係☎5984-4597 ◆認知症対応型グループホームってどんなところ?▶日時:6月2日(火)午後2時~4時▶場所:グループホームまささんの家▶内容:講義、施設見学▶定員:15名(申込順)▶申込:電話で同所☎5933-3317

朝・夕・青空市

◆江古田いちば通り商店街▶日時:5月25日(日)午前10時~午後7時▶問合せ:林☎3991-0888 ◆春日町本通り商店街▶日時:5月29日(金)午前10時~午後4時▶問合せ:小泉☎3998-1131 ◆光が丘IMA南館前▶日時:5月31日(日)午前10時~午後4時▶問合せ:北中☎3995-4924

リサイクルマーケット

▶出店申込:往復ハガキで①住所②氏名③電話番号を、開催日の5日前までに申込先へ ※車での来場・搬入はご遠慮ください。 ※700円以下の出店料が掛かります。 ◆大泉井頭公園(東大泉7-34-1)▶日時:6月7日(日)午前9時~正午(雨天中止)▶申込先:〒178-0065西大泉3-30-3ソレイユ☎090-4923-4803(抽選50店。問い合わせは午後7時~9時) ◆秋の陽公園(光が丘2-5-2)▶日時:6月7日(日)午前10時~午後1時(雨天中止)▶申込先:〒178-0065西大泉3-25-6 佐藤茂登子☎080-2256-4508(先着120店)

子どものための講座

区内の団体に委託して実施。▶問合せ:育成支援係☎5984-1292 子育て学習講座 ◆絵本の力~読んで味わう食の絵本▶日時:6月9日(火)午前10時~11時30分▶場所:ココネリ3階(練馬1-17-1)▶定員:15名(申込順)▶費用:500円▶申込:電話でマカロニバス・谷村☎090-2624-4178(午前10時~午後6時)

ねりま遊遊スクール

◆赤ちゃんマッサージはじめませんか▶対象:1歳以下のお子さんと保護者▶日時:5月30日(土)午前10時~正午▶場所:男女共同参画センターえーる▶定員:15組(申込順)▶費用:1組100円▶申込:電話で新日本婦人の会子育てアイアイ・山口☎3557-1241(午前10時~午後5時) ◆スポーツなど A~Eとも▶申込:当日会場受け付け ※未就学児は保護者同伴。 ◆光が丘体育館▶対象:小学生▶日時:6月6日(土)午前9時30分~正午▶内容:

チアダンス▶定員:40名(先着順)▶保険料:50円 ◆中村南スポーツ交流センター▶対象:小中学生 ※保護者の参加も可。▶日時:6月15日(月)午後4時~6時▶内容:フラッグフットボール▶定員:35名(先着順) ◆総合体育館▶対象:小中学生 ※保護者の参加も可。▶日時:6月20日(土)午前9時~正午▶内容:トランポリン、ダブルダッチなど▶定員:40名(先着順)▶保険料:50円 ◆大泉学園町体育館▶対象:5歳児~中学生 ※保護者の参加も可。▶日時:6月20日(土)午前9時~正午▶内容:ソフトバレーボール、縄跳びなど▶定員:30名(先着順) ◆泉新小▶対象:小学生 ※保護者の参加も可。▶日時:6月20日(土)午前9時~正午▶内容:ティーボール ◆上石神井体育館▶対象:4歳児~中学生▶日時:6月27日(土)午前9時20分~11時45分▶内容:跳び箱、鉄棒など▶定員:80名(先着順) ◆6月の水泳ワンポイントレッスン A~Eとも▶対象:幼児~中学生 ※小学3年以下のお子さんには水着を着用した保護者が付き添ってください。▶内容:時間内に来場したお子さんに指導者が助言 ※2時間の講座ではありません。▶費用:プール利用料(保護者のみ)▶持ち物:水着、水泳帽▶申込:当日会場受け付け ◆三原台温水プール...6月6日(土)・27日(土)午前9時~11時 ◆上石神井体育館...6月6日(土)・20日(土)・27日(土)午前9時~11時 ◆中村南スポーツ交流センター...6月6日(土)・20日(土)・27日(土)午前9時~11時 ◆平和台体育館...6月6日(土)・27日(土)午前9時~11時 ◆光が丘体育館...6月20日(土)・27日(土)午前9時~11時

広告 家族葬・区民葬のことなら(株)マキノ祭典 24時間・年中無休 フリーダイヤル 携帯OK 0120-41-7062

※広告の内容については、各広告主にお問い合わせください。広告掲載のお問い合わせは広報係☎5984-2690。



# 練馬区立美術館コレクション展



観覧無料

## シリーズ時代と美術3

5月22日(金)～6月30日(火)午前10時～午後6時

(入館は午後5時30分まで) ※月曜休館。

# 1970-80年代 牧野邦夫《インパール》を中心に

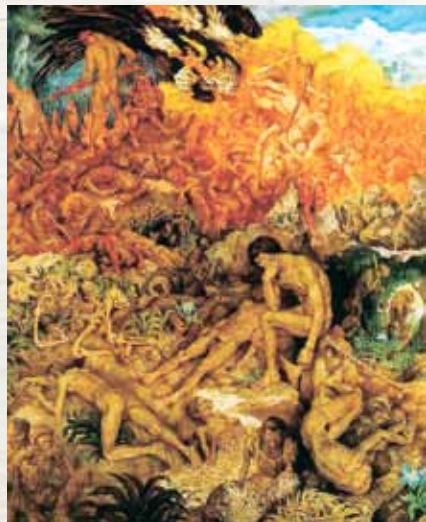
練馬区立美術館の開館30周年を機に、所蔵する作品を4回にわたって、「時代と美術」の視点から紹介するコレクション展を開催しています。

3回目となる今回は、1970～80年代に焦点を当て、牧野邦夫を中心に、荒川修作、小作青史、川俣正、高松次郎、寺田真由美、中西夏之などの作品約40点を展示します。

### ギャラリートーク(展示解説)

▶日時:5月23日(土)、6月6日(土)午後3時～3時30分

※事前の申し込みは不要です。



牧野邦夫《インパール》  
1980年 油彩・キャンバス

場所・問合せ 練馬区立美術館(貫井1-36-16) ☎3577-1821

## 第61回 練馬区美術家協会展

練馬区立美術館

観覧無料

練馬区美術家協会会員による洋画・日本画・版画・彫刻・工芸、約70点を展示します。

▶会期:5月22日(金)～31日(日)午前10時～午後6時(31日は午後4時まで。入館は午後5時30分まで)

※5月25日(月)は休館。

### ギャラリートーク(展示解説)

▶日時:5月24日(日)・30日(土)午後2時～4時

▶内容:出展作品を作者が説明 ※事前の申し込みは不要です。

## コンサート

### ワールドフルート&チェンバロ 大泉図書館

入場無料

▶対象:小学生以上の方 ▶日時:6月20日(土)午後2時～3時30分 ▶場所:大泉図書館 ▶内容:世界の民族笛とチェンバロの演奏 ▶出演:野田晴彦(笛)、赤星ゆり(チェンバロ) ▶定員:40名(申込順) ▶申込:電話で同所 ☎3921-0991

### ウインドアンサンブル・ライブ 春日町青少年館

入場無料

▶日時:6月6日(土)午後1時～3時30分 ▶場所・問合せ:春日町青少年館 ☎3998-5341 ▶内容:吹奏楽演奏 ▶申込:当日会場受け付け ※当日はレクリエーションホールの個人利用ができません。



## アトリウムさつき展

▶日時:5月26日(火)までの午前8時45分～午後5時 ▶場所:区役所アトリウム ▶内容:さつき盆栽の展示 ▶問合せ:農業振興係 ☎5984-1403



## N+N展関連講座

日本大学芸術学部と練馬区立美術館との共同企画展である「N+N展」の関連講座の参加者を募集します。▶場所:練馬区立美術館 ▶申込:往復ハガキまたは電子メールで①講座名(1 2)の別も②参加者全員(2名まで)の住所・氏名(ふりがな)・年齢(学生は学年も)・電話番号を、6月2日(必着)までに 〒176-0021 貫井1-36-16 練馬区立美術館 ☎3577-1821 ✉event-museum@neribun.or.jp

内容	対象	日時	講師	定員(抽選)
1 ワークショップ「中高生のための彫刻入門」	中学1年生～18歳の方	6/14(日) 13:30～16:00	日本大学芸術学部 教授/大槻孝之	15名
2 講演会「彫刻よ立って歩け～彫刻の歴史と現在」	中学生以上	6/20(土) 14:00～15:30	日本大学芸術学部 教授/高橋幸次	50名

広告 ※広告の内容については、各広告主にお問い合わせください。広告掲載のお問い合わせは広報係 ☎5984-2690。

**畳** たたみ替えて気分一新!!

表替え	新畳	裏返し
¥4,700~	¥9,700~	¥3,800

即日仕上げ 見積り無料  
朝引き取り 夕方納品

重い家具の移動も無料  
仕上げの拭き掃除もお任せください!!

創業80年 江古田のまの畳屋さん

有限会社 白澤畳店  
0120-75-1153  
練馬区旭丘1-63-6  
http://www.shirasawa-tatami.co.jp

中小企業へお勤めの方や事業主の皆さまを対象とした  
**ねりまファミリーパック 会員大募集!!**

ねりまファミリーパックは、多様で楽しい福利厚生サービス  
を月当たり500円の会費で提供する会員制の共済事業です。  
※300人以下の中小企業で働く方ならどなたでも入会できます。  
パートの方もOK

入会するとこんなにお得!!

- としまえん1日券 800円~
- パッケージツアー補助 3,000円~5,000円 (指定旅行会社)

お得なメニュー充実 詳細はWebで ねりまファミリーパック 検索

新入会促進 キャンペーン6月30日まで実施中!!

特典 入会金200円と 会費2か月分1,000円が 0円

今がお得

一般社団法人練馬区産業振興公社 ねりまファミリーパック  
TEL: 03-3993-6600 練馬区練馬1-17-1 Coconeri 4階  
営業時間: 月~土 9:00~17:00 (日曜、祝日、年末年始はお休みです)

介護付有料老人ホーム 東京都指定特定施設入居者生活介護(一般型)  
**チャームスイート石神井公園**  
平成26年9月1日OPEN

ホーム見学・体験入居受付中!

所在地: 練馬区高野台5-13-7  
西武池袋線 「石神井公園」駅 徒歩約11分(約880m)

撮影: 平成26年7月 平成27年4月1日より短期利用も可能になりました。

【東京都有料老人ホーム設置運営指導指針による表示】●類型: 介護付有料老人ホーム(一般型特定施設入居者生活介護) ●居住の権利形態: 利用権方式 ●利用料の支払方式: 選択方式 ●入居時の要件: 混合型(自立除く)入居時要支援・要介護 ●介護保険: 東京都指定特定施設入居者生活介護事業者(一般型) ●介護居室区分: 定員1人(全室個室) ●介護にのりかわる職員体制: 2.5:1以上

運営: 株式会社チャーム・ケア・コーポレーション  
ホーム直通TEL: 03-5923-1391 担当: 小林  
チャームケア 検索