

# お困りごと不安や お悩みありませんか？

遺言・相続・贈与  
生前整理  
デジタル遺品



任意後見  
死後事務  
身元保証人

老後の資金  
不動産  
施設入所



葬儀・お墓  
埋葬



最期迄自宅で  
暮らしたい  
訪問看護  
訪問医療



## ぜひご相談ください!!

相談は事前予約制になります。「氏名」「来場予定時間」  
「相談内容」について電話またはメールで連絡ください。

お問い合わせ先

NPO法人楽膳倶楽部

☎ 03-6915-6300

✉ rakuzen@tokyo.nifty.jp



家族で取り組もう!

入場無料

お土産つき

第4回

ねりま

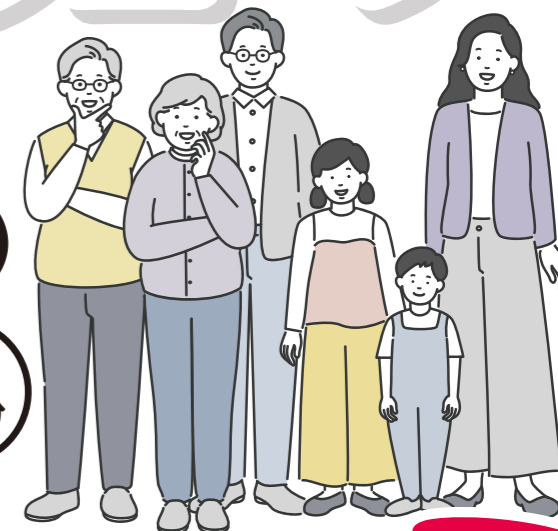
# 終活フェスタ

# 10/14 (月・祝)

| 時間 | 10:00~15:30

練馬駅  
北口1分

| 場所 | ココネリホール



笑いと学びの終活フェスタ!

第1部

11:00~12:00

講演

実家の片付けどうしますか?  
生前整理で充実した人生を

生前整理アドバイザー 片付けコンサルタント 讃岐峰子氏



第2部

13:30~14:30

落語

大泉落語研究会

噺家 多摩湖家遊歩・樗家しい朝

講演

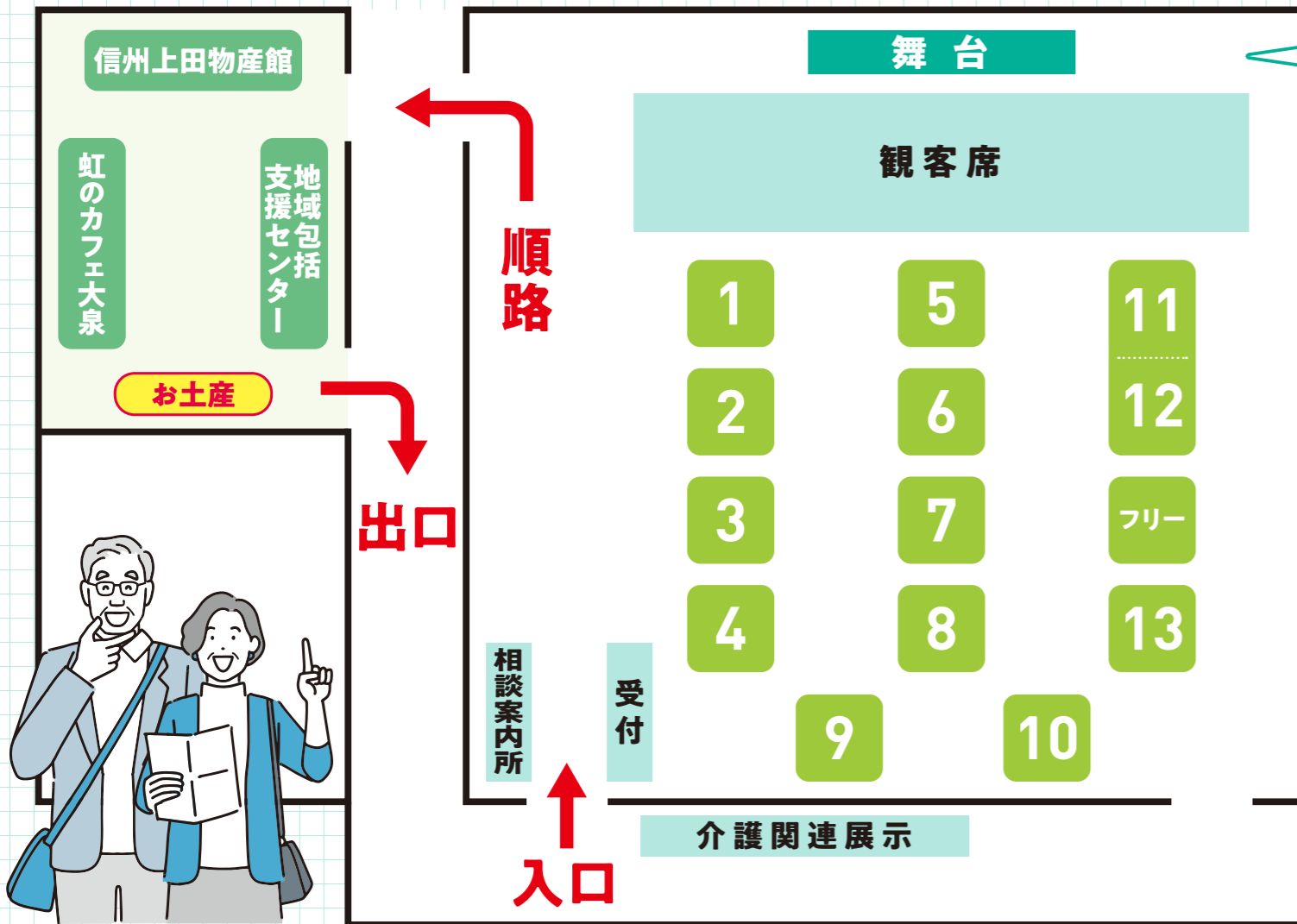
今どきの葬儀事情

マキノ祭典 好永章二氏

【主催】 練馬終活協働チーム

【後援】 練馬区福祉部

# 第4回 ねりま終活フェスタ会場図



## 第1部 11:00~12:00

**講演** 実家の片付けどうしますか？  
生前整理で充実した人生を

生前整理アドバイザー  
片付けコンサルタント  
讚岐峰子氏



ストレスを買い物で解消し、モノをため込み、気付いた時には服が500着!これではいけないと片付けを始めたところ、片付けが進むにつれ前向きな気持ちになれたのです。片付けの大切さを知った私だからこそ、あなたのお悩みに寄り添えます。

## 第2部 13:30~14:30

**落語** 大泉落語研究会

練馬区を中心に落語のボランティア活動を行っています。終活のヒントとなる古典落語を2席お届けします。



演目 1 『親子酒』  
多摩湖家遊歩

演目 2 『片棒』  
櫻家しい朝

**講演** 今どきの葬儀事情

1級葬祭ディレクターが実際の葬儀で得た経験をお話します。大切な葬儀について家族で考えるきっかけになる内容です。



マキノ祭典 好永章二氏

## Pick UP! 信州上田物産館

練馬区の友好姉妹都市である長野県上田市のアンテナショップです。おいしい野菜・果物、地酒、味噌などを展示販売いたします。

信州上田の  
おいしいものが  
揃っています!



## 出展団体の紹介

1 ほっとサポート  
ねりま

成年後見制度や地域福祉権利擁護事業の相談ができます。

2 NPO法人  
認知症サポート  
センター・ねりま

認知症になっても安心して生活していくサポートをします。

3 城北さくら  
クリニック

在宅医療を含め、介護や終活相談も受付中。

4 SOMPOケア  
株式会社

施設・在宅での介護全般に携わっています。

9 株式会社  
あいらいふ

老人ホーム入居、不動産や老後の資金計画までトータルサポート。

10 マキノ祭典

葬儀とお墓のこと気軽に相談ください。

11 12 グリーン司法書士法人

相続対策、遺言書、家族信託の悩みを専門家に相談できます。



5 NPO法人  
成年後見  
のぞみ会

任意後見、死後事務委任契約の相談ができます。

6 練馬終活協働  
チーム

エンディングノートの記入セミナーを行っています。

7 NPO法人  
住環境ネット

ご自宅の安心・安全な住まい方を考えます。

8 ハッピー  
エンディング  
カードゲーム

カードゲームを通じて準備出来ていないことが見えてきます。

13 写真・生前整理  
アドバイザー

写真、生前整理のアドバイスをします。

## 産業イベントコーナー

冷凍惣菜の試食もあります

地域包括支援センター

高齢者のための医療と介護の相談窓口。骨密度測定ができます。

信州上田物産館

信州上田のおいしいものが揃っています。

虹のカフェ大泉

美味しいコーヒーでホットと一息してください。

