



記号	名称	記号	名称
AH	アスファルト舗装	F3	フェンス、1500h、NEXCO設備管理用
DH	ダスト舗装	F4	防球ネット
JH	人工芝舗装	NT	落下物防止ネット
WH	ウツドツツキ舗装	RT	ガードパイプ(橋脚保護用)
TH	タイル舗装	GP	白線引き(スボーツコート)
CH	コンクリート舗装	CL	白線引き(駐車場・駐輪場)
RY	緑地	HL	路面表示
US	雨水側溝	RL	車止め
USI	雨水側溝(既設)	KT	バリカー
UM	雨水側溝	BP	可動式ベンチ
UMI	雨水側溝(既設)	B1	固定式ベンチ
UMJ	雨水側溝	B2	カーゴミラー
OM	汚水側溝	CM	フェンス、3000h、アクリルパネル+メッシュパネル(壁面緑化部)
F1	フェンス、5000h、防音フェンス	▲	出入り口(自動車)
F2	フェンス、5000h、防音フェンス		

関越高架下活用施設基本設計 [地域交流スペース・倉庫]

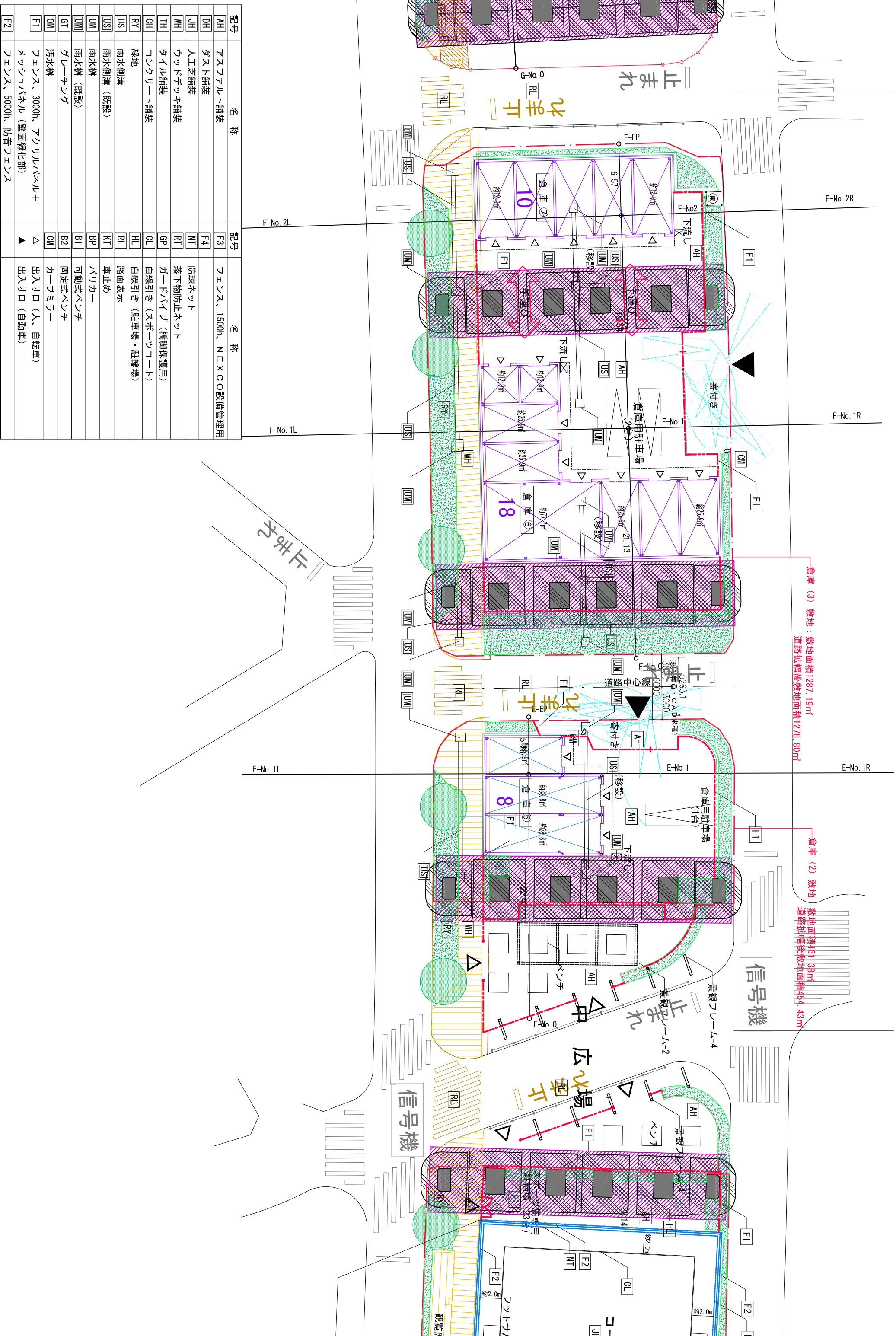
株式会社INA新建築研究所 Institute of New Architecture Inc.

施設平面検討図 A3:S=1/300

I30903

A-01





記号	名称	記号	名称
AH	アスファルト舗装	F3	フェンス、1500h、NEXCO設備管理用
DH	ダスト舗装	F4	防球ネット
JH	人工芝舗装	NT	落下物防止ネット
WH	ウツドデッキ舗装	RT	ガードパイプ (橋脚保護用)
TH	タイル舗装	GP	白線引き (スボーツコート)
CH	コンクリート舗装	CL	白線引き (駐車場・駐輪場)
RY	緑地	HL	路面表示
US	雨水側溝	RL	車止め
USI	雨水側溝 (既設)	KT	バリカー
UM	雨水枘	BP	可動式ベンチ
UMI	雨水枘 (既設)	B1	固定式ベンチ
GT	グレーチング	B2	カーゴミラー
OM	汚水枘	OM	カーゴミラー
F1	フェンス、3000h、アクリルパネル+	△	出入口 (人、自転車)
F2	フェンス、5000h、防音フェンス	▲	出入口 (自動車)

関越高架下活用施設基本設計 [地域交流スペース・倉庫]

株式会社INA新建築研究所 Institute of New Architecture Inc.

施設平面検討図 A3:S=1/300

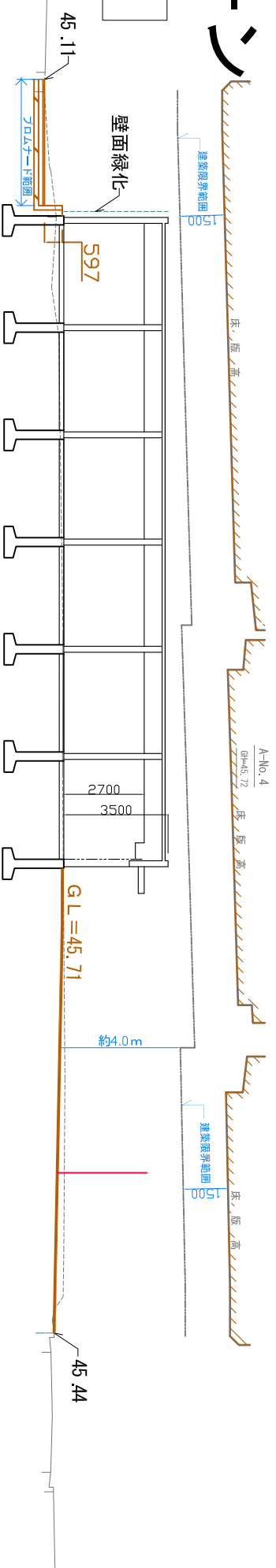
130903 A-02



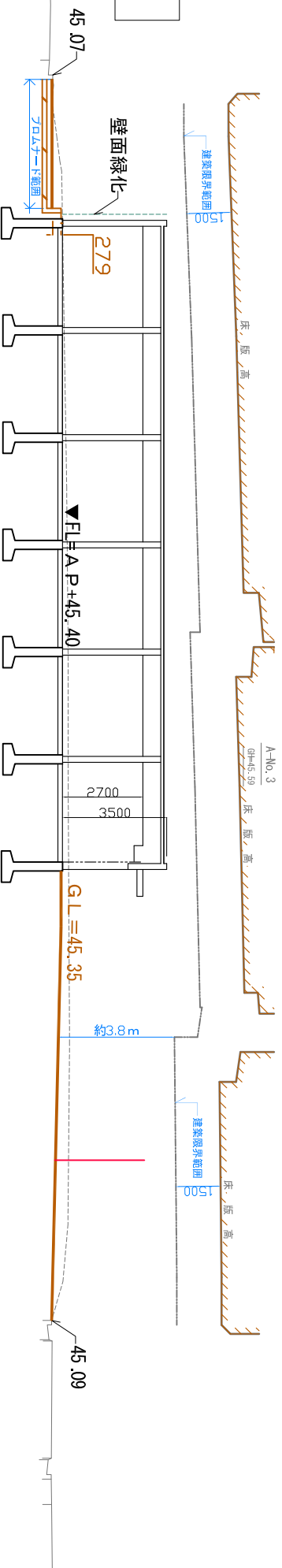


# 東側倉庫ゾーン

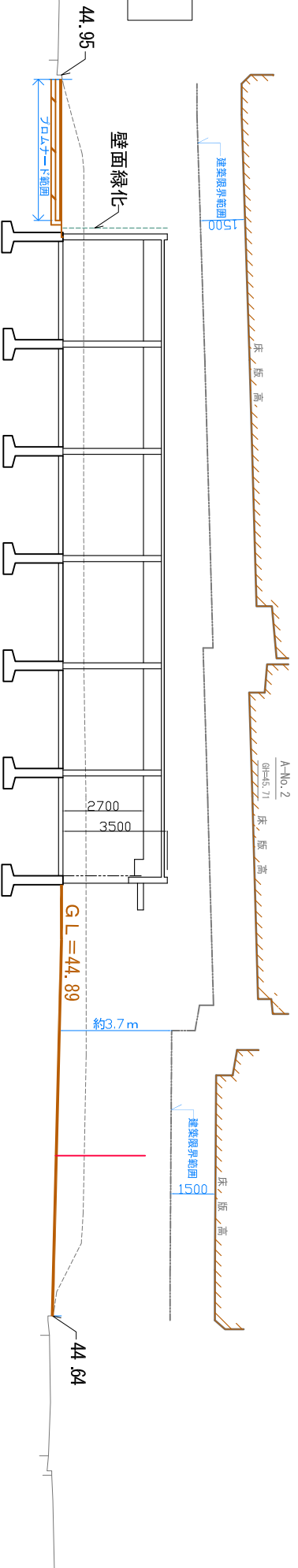
A-No. 4



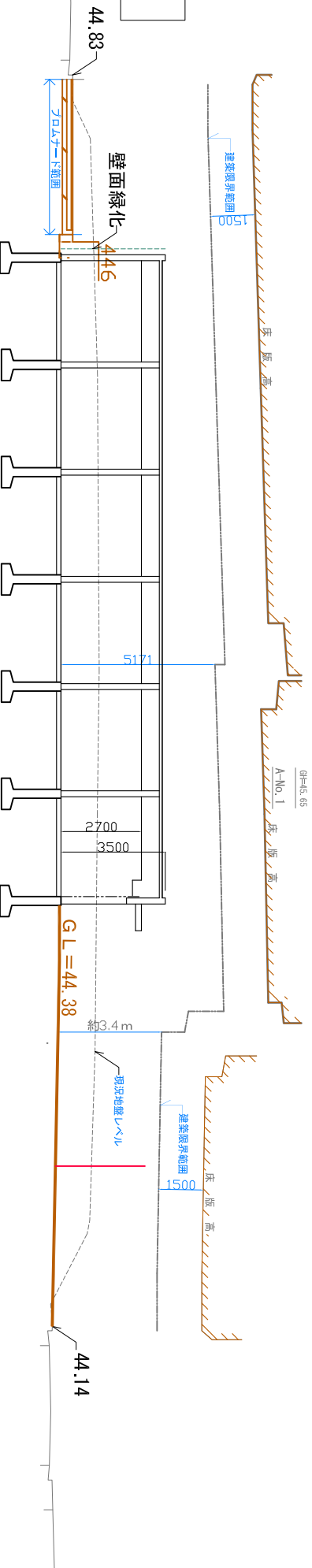
A-No. 3



A-No. 2



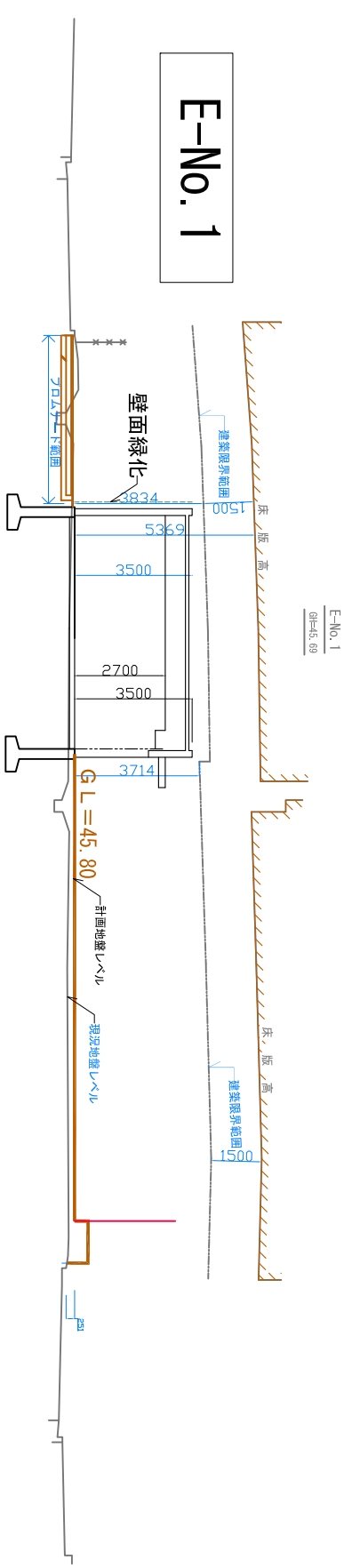
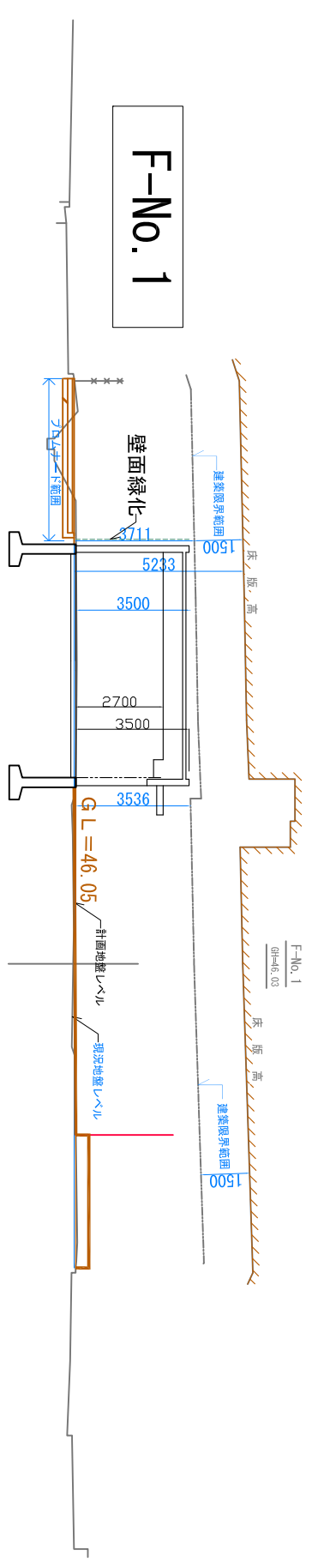
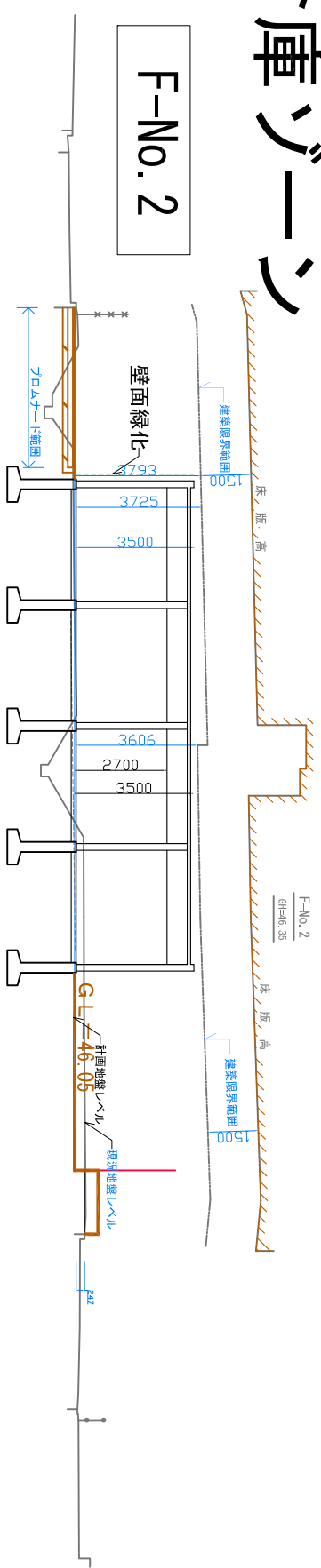
A-No. 1



路線名	1街区-2
工事件名	開越自動車道高架下利用計画区間用地測量委託
工事箇所又は構名	大泉学園通りより大泉北小学校までの1.0km区間
図面名称	横断図
作成年月日	平成25年4月8日
縮尺	1/100
欄長	係長
係長	照査
照査	監計
監計	図面番号
図面番号	2

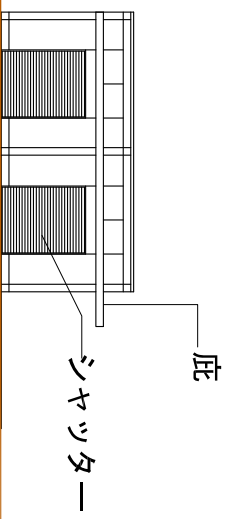
路線名	1街区-1
工事件名	開越自動車道高架下利用計画区間用地測量委託
工事箇所又は構名	大泉学園通りより大泉北小学校までの1.0km区間
図面名称	横断図
作成年月日	平成25年4月8日
縮尺	1/100
欄長	係長
係長	照査
照査	監計
監計	図面番号
図面番号	1

# 西側倉庫ゾーン

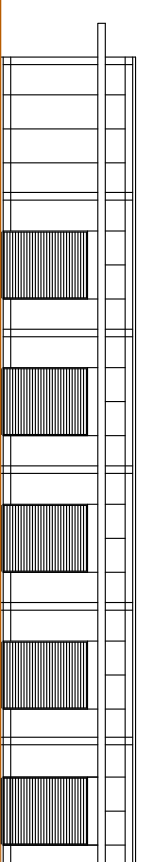


線名	6・7街区		
事件名	関越自動車道高架下利用計画区間用地測量委託		
箇所	大泉学園通りより大泉北小学校までの1.0km区間		
図面名称	横断図	縮尺	1/1000
作成年月日	平成25年4月8日	図面番号	1
標準	係長	照査	設計

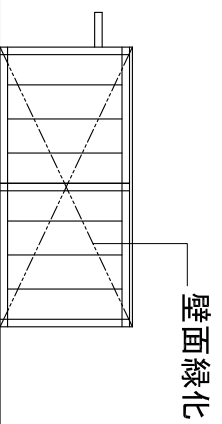
線名	5街区		
事件名	関越自動車道高架下利用計画区間用地測量委託		
箇所	大泉学園通りより大泉北小学校までの1.0km区間		
図面名称	横断図	縮尺	1/1000
作成年月日	平成25年4月8日	図面番号	1
標準	係長	照査	設計



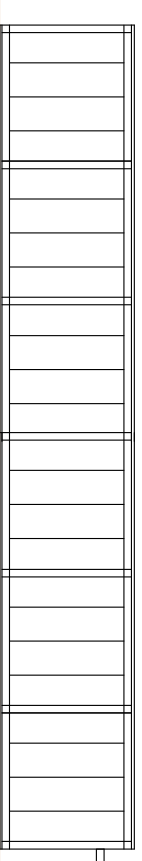
倉庫④ 北面



倉庫④ 西面

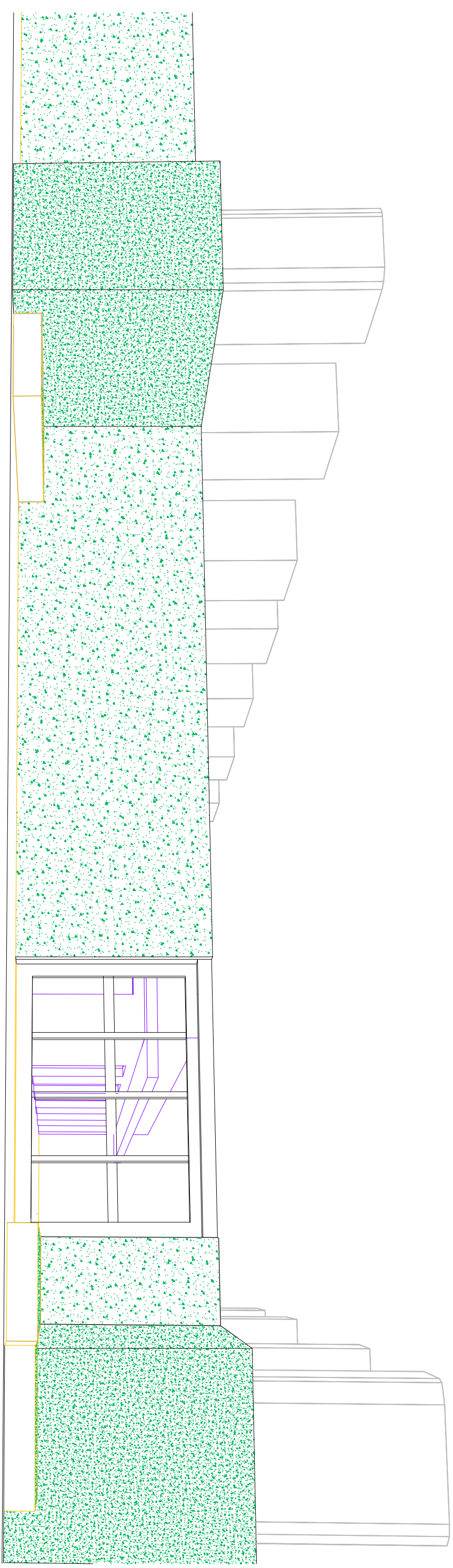


倉庫④ 南面

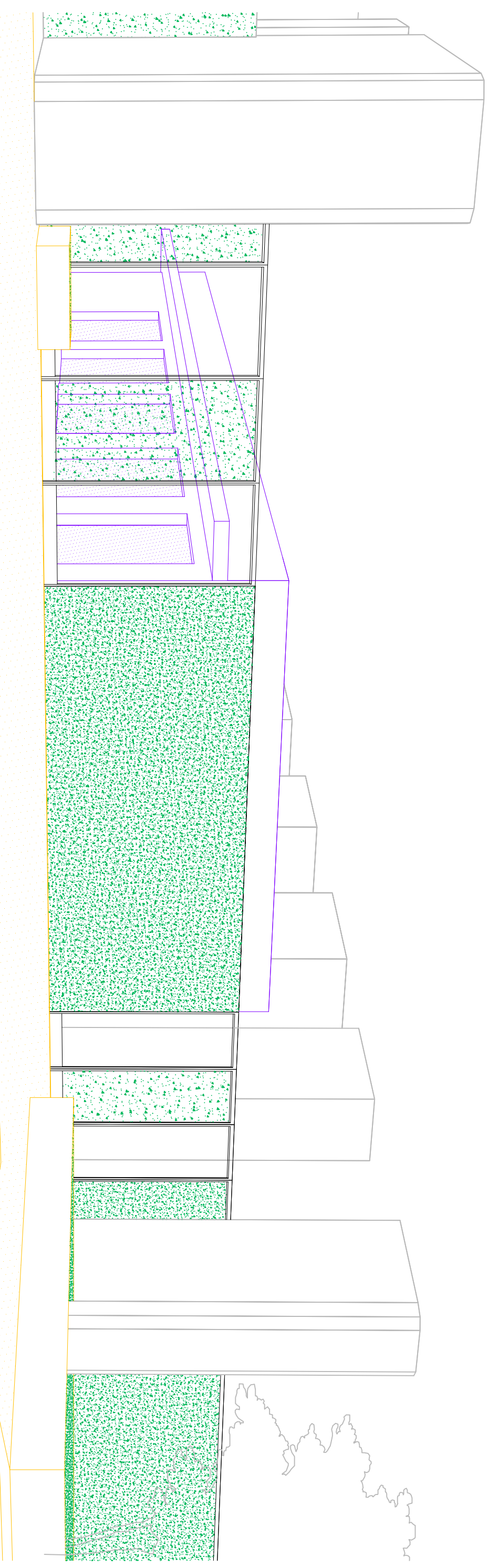


倉庫④ 東面



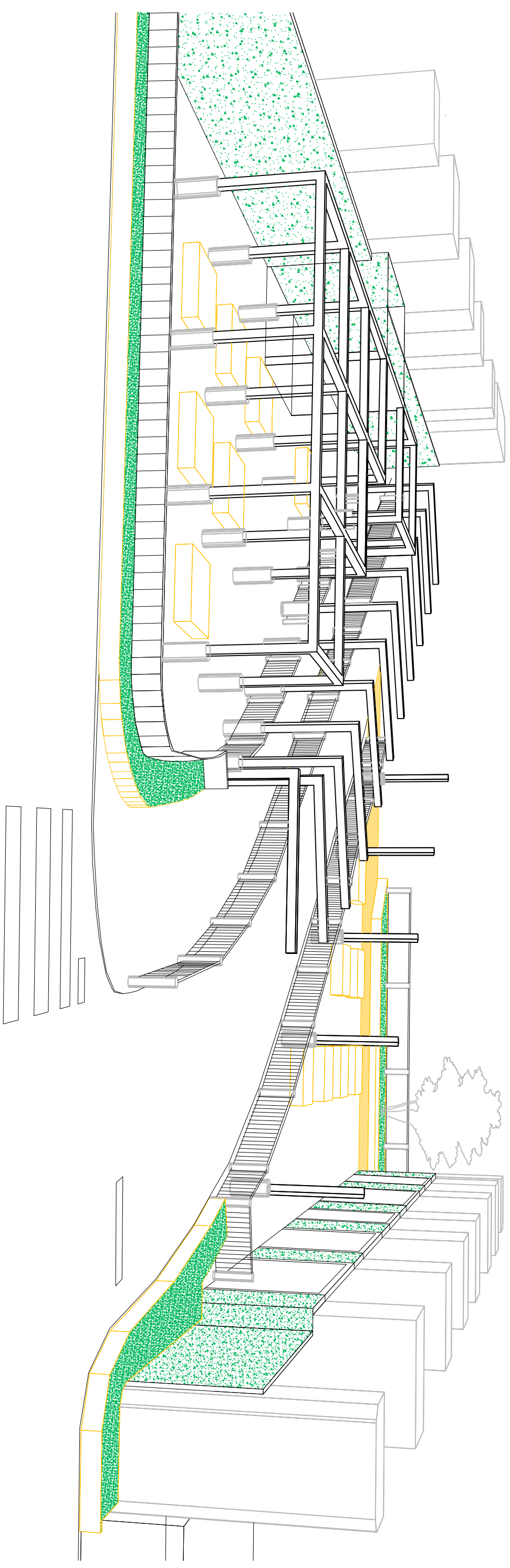


倉庫④ 北面スケッチ



倉庫④ 南面スケッチ





東ひろば 北面スケッチ

