

施設概要

日本赤十字社 総合

デイ

すべて	施設情報	入所サービス	居宅サービス	地域密着型サービス
2020.03.23	【3月23日更新】	新型コロナウイルス感染防止のための面会制限について		
2020.03.23	【3月23日更新】	令和3年度新卒採用募集について（介護職）		
2020.03.11		新型コロナウイルス感染防止のための面会制限について		
2020.03.01		クッキング<障害者支援施設>		
2020.02.20		令和3年度新卒採用募集について（介護職）		

施設概要

日本赤十字社 総合福祉センターは、特別養護老人ホーム、介護老人保健施設、認知症高齢者グループホーム、障害者支援施設及び各種在宅サービスを展開する複合的な福祉施設です。



施設名	日本赤十字社 総合福祉センター
所在地	東京都渋谷区広尾四丁目1番23号
施設運営	日本赤十字社
敷地面積	6,130.32㎡
延床面積	18,730.00㎡
構造・規模	鉄骨鉄筋コンクリート造、地上8階、地下1階
建築仕様	快適性、安全性、環境への配慮
オープン	平成24年4月

各階構成



実施事業の概要

▲ CLICK

特別養護老人ホーム(介護老人福祉施設)



常時介護を必要とし、在宅生活が困難な65歳以上の要介護者等を対象に、入浴、排泄、食事等のサービスを提供します。

入所サービス：110人
ショートステイ：10人
デイサービス：42人
(一般型30人、認知症対応型12人)

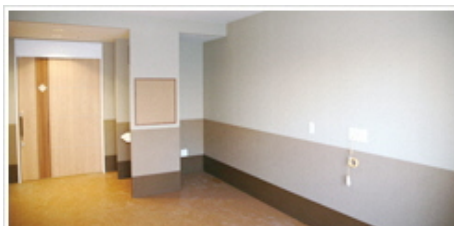
高齢者グループホーム



軽度の認知症の高齢者が一緒に共同生活を営みながら暮らし、生活機能の維持向上を目指す施設です。

入所サービス：18人

障害者支援施設



介護老人保健施設



重度身体障害者の方に療養・生活介護、自立訓練等のためのサービスを提供する施設です。

入所サービス：10人
ショートステイ：1人

65歳以上の要介護者等を対象とし、リハビリテーション等の医療ケアにより早期の在宅復帰を支援する、病院と家庭との中間施設です。

入所サービス：100人
ショートステイは空室利用

居宅介護支援事業所



心身の状況等に応じて、保健・医療・福祉の多様なサービスを居宅で受けられるように、利用者や家族からケアマネジメントの相談、依頼を受ける施設です。

運営の基本的な考え方

▼ CLICK

施設の特徴

▲ CLICK

1.全室個室の特別養護老人ホーム

従来型は、4人部屋などの多床室を含むタイプで運営されている施設ですが、新設する施設は全室個室でケアを行います。



【全室共通仕様】

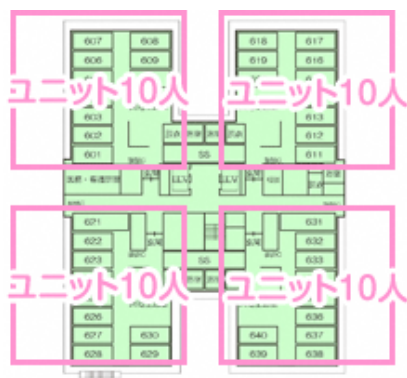
・トイレ付 ・洗面台付 ・家具付 (クローゼット)

2.ユニットケアの実施

入所者が10人ほどの小規模単位でリビングや食堂を利用する、最新のケアを提供します。

【ユニット共通仕様】

・リビング ・食堂 ・キッチン ・浴室 ・談話コーナー



3.個性のある居室づくり ～1ユニット・10室の全室の壁紙を変えます～

カラーコーディネーターからアドバイスをいただきながら、「安らぎ」「親しみ」「喜び」を感じる色彩デザインを取り入れます。



4.「施設」を感じさせない共有スペース

「温かみ」「ぬくもり」が感じられる工夫を施します。



和風基調のユニット玄関



明るく広いエントランス



大勢の方が集える地域交流ホール

ボランティア募集

ボランティア募集の対象

介護や福祉に関心のある方、趣味や日頃からの活動を生かして、ボランティア活動をしてみたい方。

※企業などの社会貢献として、また学校や施設、サークルなどの団体で、申し込まれる際は、団体名、代表者名、団体員の概数、主な活動内容等をご連絡ください。

