

練馬区立光が丘保育園 運営業務委託に関するアンケート結果

単位：人

調査期間	平成27年11月4日（水）～12月18日（金）
世帯数	72
回答数	40
回答率	55.6%

《基本事項》

Q1 この園に在園しているお子さんは、何歳児クラスですか（複数回答可）

単位：人

0歳児	1歳児	2歳児	3歳児	4歳児	5歳児	計
6	9	12	4	12	7	50

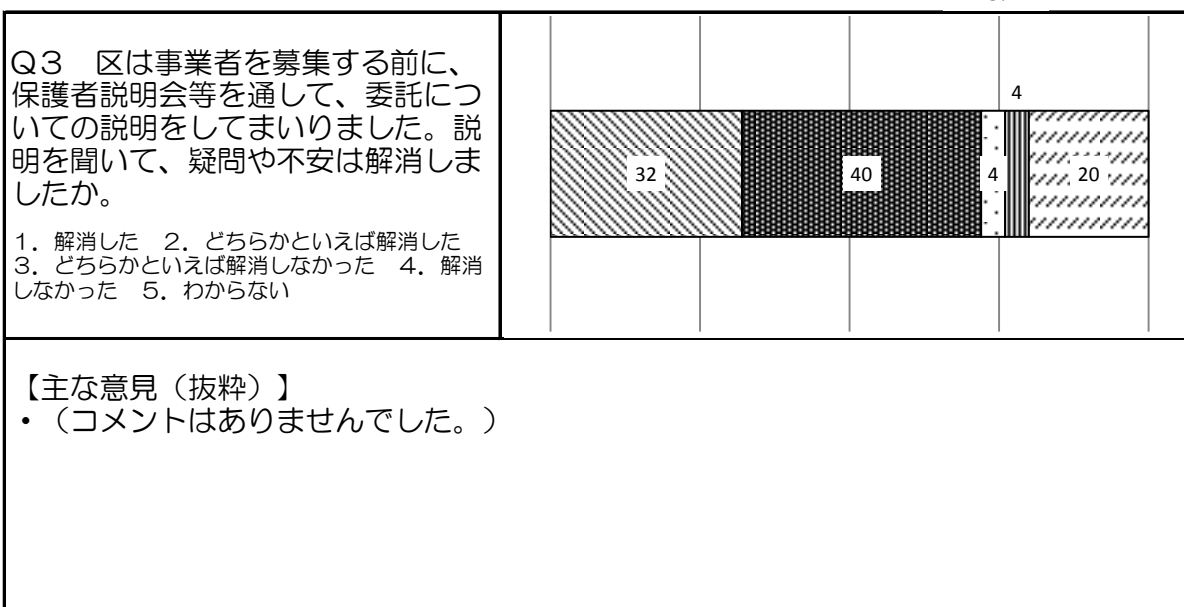
Q2 いつから在園していますか（お子さんが複数の場合は、最初のお子さん）

単位：人

1. 事業者決定前から入園している	25
2. 事業者決定から事業者の運営になるまでに入園した	5
3. 事業者の運営になってから入園した	10
計	40

■ 1 ■ 2 □ 3 ■ 4 □ 5

0% 25% 50% 75% 100%

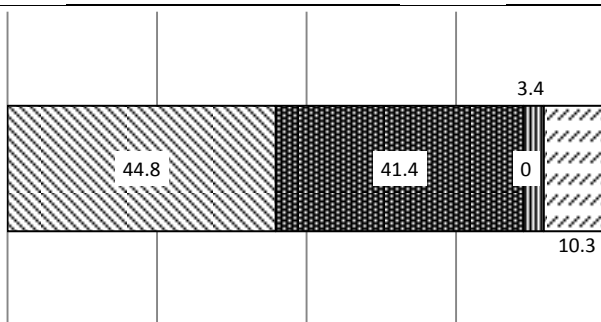


1 2 3 4 5

0% 25% 50% 75% 100%

Q4 区職員から事業者に対して引継ぎを行いました。委託前の保育が十分に引き継がれたと思いますか。

1. 十分引き継がれている 2. どちらかといえば引き継がれている 3. どちらかといえば引き継がれていない 4. 引き継がれていない 5. わからない

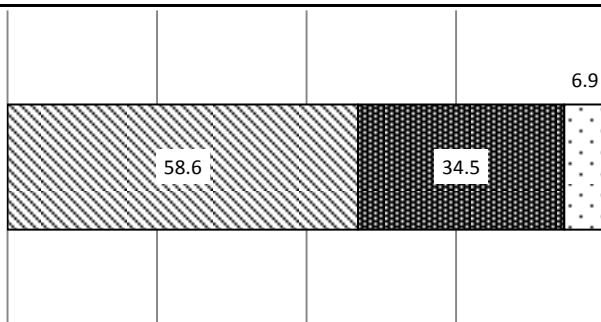


【主な意見（抜粋）】

- ・十分引き継がれているだけでなく、保育上、より妥当な方法を臨機応変に取って対応してもらえるので、大変ありがたい。
- ・先生がみんな代わったので、本委託当初は、違う保育園の様だった。
- ・引き継ぎの最初の方だったからかも知れないが、子どもの名前を間違えている先生がいた。

Q5 引継ぎ期間のお子さんの様子はいかがでしたか。

1. 普段と変わらなかった 2. どちらかといえば変わらなかった 3. どちらかといえば気がかりな点があった 4. 気がかりな点があった 5. わからない

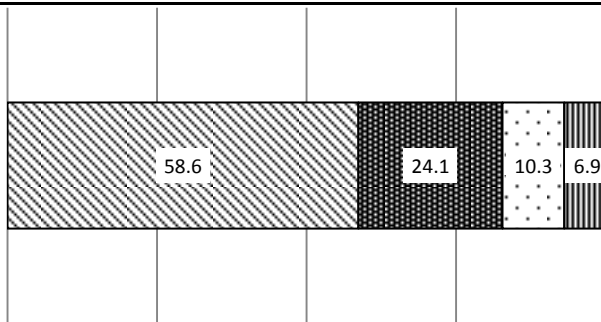


【主な意見（抜粋）】

- ・先生が増えた、ぐらいにしか本人は思っていなかったと思う。
- ・子どもとして予想される変化で、自然なものだった。

Q6 委託後、事業者の職員に代わりましたが、お子さんの様子はいかがでしたか。

1. 普段と変わらなかった 2. どちらかといえば変わらなかった 3. どちらかといえば気がかりな点があった 4. 気がかりな点があった 5. わからない



【主な意見（抜粋）】

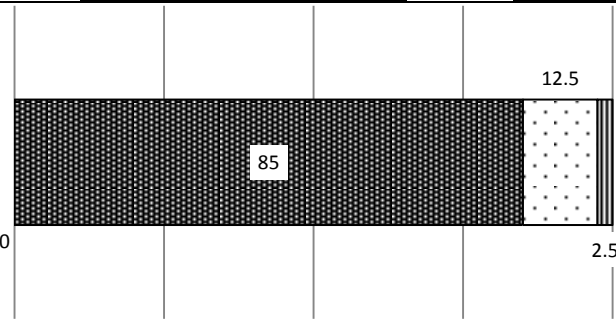
- ・好きな先生がいたので、いなくなってしまったのは寂しいと言っていた。
- ・クラスが上がるごとに先生も代わっていたので、本人はその感覚だったと思う。
- ・今までの担任が急にみんないなくなり、不安定であった。イライラして怒ったり、泣いたり、保育園に行きたくないということもあった。
- ・むしろ以前よりのびのびと過ごせているようで、活き活きしている。良い意味で変化があったと思う。

1 2 3 4 5

0% 25% 50% 75% 100%

Q7 委託にあたっては、区立保育園の保育を継承することを基本としています。保育の継承についてどのように思いますか。

1. すべて継承すべきである 2. 継承しつつ、事業者の考えを取り入れてよい 3. 委託後は事業者の考える保育を実施してよい 4. わからない

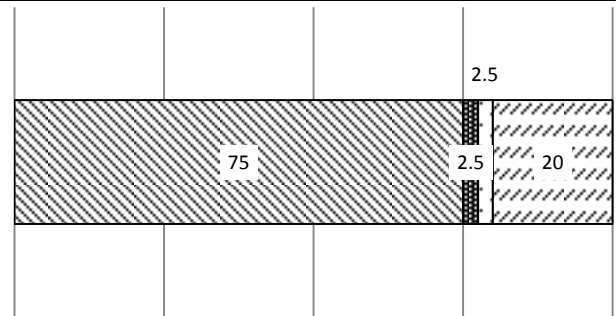


【主な意見（抜粋）】

- ・良い所はそのまま続けてほしい。
- ・良い部分は残すべきだが、そうでない部分はどんどん改善すべきだと思う。
- ・事業者独自の保育を期待して入園したが、正直、残念。
- ・急に变化があるのはよくないと思うが、徐々に変えていくのはいいと思う。

Q8 朝7時～7時30分、夜6時30分～8時30分の延長保育を開始（拡大）し、定員の枠も設けていませんが、どのように思いますか。

1. 満足している 2. どちらかといえば満足している 3. どちらかといえば不満である 4. 不満である 5. わからない

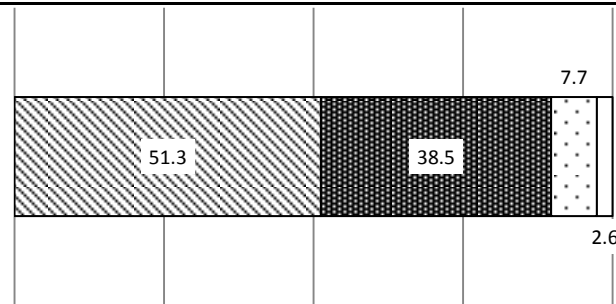


【主な意見（抜粋）】

- ・とても助かっている。一方で、先生方の負担は大きいと思う。せっかく出会った良い先生方に長く勤めていただきたいので、サービスの拡充と同時に、職員の処遇の改善にも配慮してほしい。
- ・急な変更にも対応してもらえてありがたい。
- ・利用者は少ないのに20:30まで職員がいないといけないので、当番が続くとなかなか担任に会えないことがある。

Q9 現在の事業者による保育園の運営・保育について、総合的にみて、どのように感じていますか。

1. 満足している 2. どちらかといえば満足している 3. どちらかといえば不満である 4. 不満である 5. わからない



【主な意見（抜粋）】

- ・練馬区の方針をそのままということなら、民間委託の意味を感じない。運営委員等、手間や負担が増えただけである。
- ・臨機応変、柔軟に対応してもらえていると思う。子どもたちも変わらず楽しく保育園で過ごしている様子で、それが何より嬉しく、安心して預けられている。
- ・担任の先生と会えないことがあるので、20:30まで保育するのであれば職員の数を増やしてほしい。
(裏面に続く)

Q9（続き）

- ・男性の職員も多く、特色のある園にこれから新しく塗り替えて、成長する保育園になっていくことを望んでいる。
- ・先生方の活気が良くなり、とても一生懸命対応してくださっている。反面、若い先生が多く、育児経験のない方が多くなったように見受けられ、相談しても、的確なアドバイスを下さる方が少ないように思った。とは言え、どの先生も子どもに対して一生懸命向き合っている下さっているので、若いから嫌だ、というわけではない。また、男の先生が増えたのも、安心感が増えた。

Q10 事業者や区へのご意見・ご要望

【主な意見（抜粋）】

- ・子どもたちがより楽しそうにのびのびと過ごせている様子を見て、いつもありがたく思っている。子どもの世界観を尊重して、集団のルールを教えてもらえるので、子どもも無理なく社会性をつけていくことができる。心から感謝している。
- ・保護者はプラスαを期待している。時間に余裕があれば家庭で育てたいが、なかなかそうもいかない。単に預かるだけではなく、私立園に通う子とあまり差がつかないように育ててほしい。
- ・入園時のふとんカバーなど、手作りするものは、仕事をしながらだと大変。
- ・結果として、光が丘保育園の委託は問題なくいっていると感じている。今後もお互い歩み寄って良い方向に前進していくことを願う。
- ・業務委託前の方が、先生方がもっと積極的に元気よく朝夕の挨拶をしてきていたように感じる。玄関での出入りの時にそれを感じる。
- ・どんな部分が残されたのか、正直よくわからない。子どもにとって良い部分はもちろん引きついでほしいが、区立だからと言って、ガチガチに縛られることなく、事業者の良い部分や、特色ある保育（リトミックや英語など）をしてもらえると嬉しい。
- ・親として安心して預けることができるようにしてもらえれば委託しても問題ないと思う。仕事をしながらなので、度々説明会へ行くのは大変だった。なので、なるべくなら変わらないでほしいのだが、変わってしまえば子どもの方が慣れるのも早いように思う。
- ・毎日元気に保育園に通っている。子どもたちは楽しそうなので、保護者の思いは別として、それが一番の答えだと思っている。