

練馬区立早宮保育園 運營業務委託に関するアンケート結果

単位：人

調査期間	平成28年11月7日（月）～12月19日（月）
世帯数	98
回答数	63
回答率	64.3%

《基本事項》

Q1 この園に在園しているお子さんは、何歳児クラスですか（複数回答可）

単位：人

0歳児	1歳児	2歳児	3歳児	4歳児	5歳児	計
8	10	14	19	10	15	76

Q2 いつから在園していますか（お子さんが複数の場合は、最初のお子さん）

単位：人

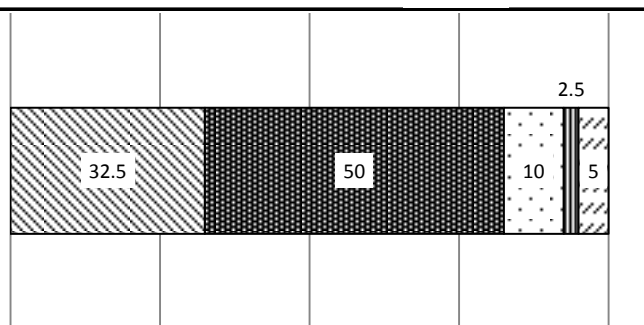
1. 事業者決定前から入園している	42
2. 事業者決定から事業者の運営になるまでに入園した	6
3. 事業者の運営になってから入園した	15
計	63

■ 1 ■ 2 □ 3 ■ 4 □ 5

0% 25% 50% 75% 100%

Q3 区は事業者を募集する前に、保護者説明会等を通して、委託についての説明をまいりました。説明を聞いて、疑問や不安は解消しましたか。

1. 解消した 2. どちらかといえば解消した
 3. どちらかといえば解消しなかった 4. 解消しなかった 5. わからない



【主な意見（抜粋）】

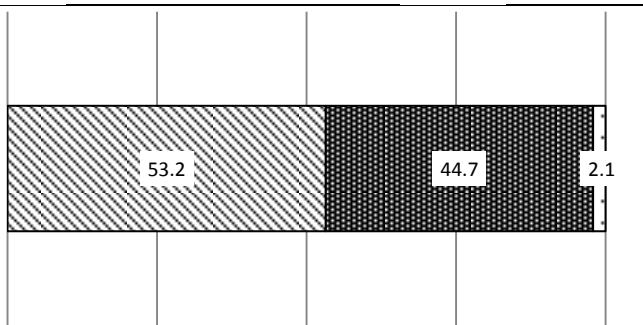
- ・ 実際、就任される先生方や園長候補の先生にお会いできるまで、どうなるかわからない不安は残っていたものの、基本的には従来の園の運営を引き継ぐと聞いて疑問は概ね解消された。
- ・ 説明会はあったが、実際に委託されてみないとわからないことがあるので不安は残った。

1 2 3 4 5

0% 25% 50% 75% 100%

Q4 区職員から事業者に対して引継ぎを行いました。委託前の保育が十分に引き継がれたと思いますか。

1. 十分引き継がれている 2. どちらかといえば引き継がれている 3. どちらかといえば引き継がれていない 4. 引き継がれていない 5. わからない

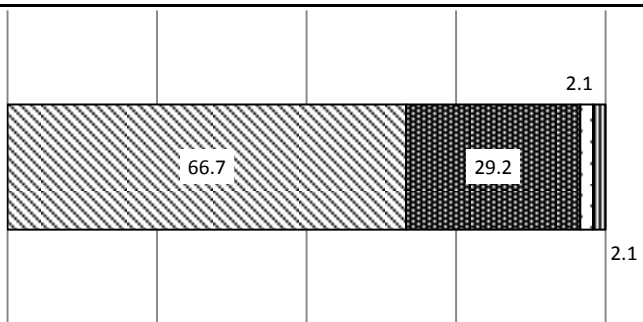


【主な意見（抜粋）】

- ・十分に引き継がれた上で、良い方向に改善していただいているところありがたいと思う。
- ・伝える区職員の先生方もとても大変だったと思うが、細かいところまできちんと行っていただけた印象だった。
- ・引き継がれている行事等はあるが、法人の考えが全面に出てきていると思う。いい面もあれば、考えてしまう面もある。

Q5 引継ぎ期間のお子さんの様子はいかがでしたか。

1. 普段と変わらなかった 2. どちらかといえば変わらなかった 3. どちらかといえば気がかりな点があった 4. 気がかりな点があった 5. わからない

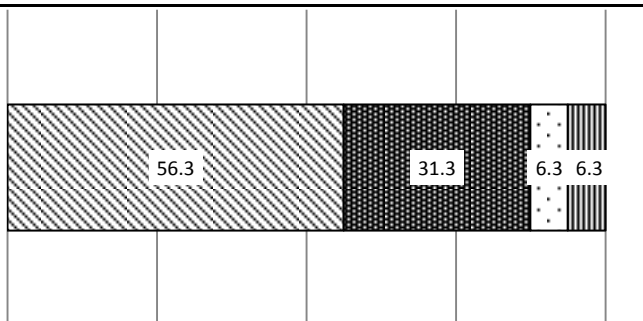


【主な意見（抜粋）】

- ・新しい先生が来たのを楽しみにしていたようだった。
- ・区、事業者双方の先生方に手厚く保育していただいたおかげで不安な様子は見られなかった。親の方がいろいろ心配して構えてしまっていたが、子どもの方が先生方に対して分け隔てなく接していたと思う。
- ・そこまでの変化はなかったが、やはり少し不安そうな様子は見受けられた。

Q6 委託後、事業者の職員に代わりましたが、お子さんの様子はいかがでしたか。

1. 普段と変わらなかった 2. どちらかといえば変わらなかった 3. どちらかといえば気がかりな点があった 4. 気がかりな点があった 5. わからない



【主な意見（抜粋）】

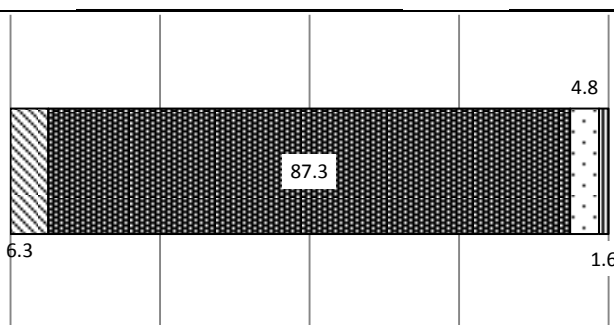
- ・先生たちが一生懸命保育をがんばってくださったので、4月中は「〇〇先生は××保育園だよ」と話して子どもも徐々に言わなくなったので安心した。
- ・それまでいてくださった担任の先生がいなくなってしまうのは寂しいようで、思い出話を毎日のようにしていた。
- ・1つ前の学年の時は（委託前）すんなり登園していたが、委託の年から突然教室に入りたがらなくなった。

1 2 3 4 5

0% 25% 50% 75% 100%

Q7 委託にあたっては、区立保育園の保育を継承することを基本としています。保育の継承についてどのように思いますか。

1. すべて継承すべきである 2. 継承しつつ、事業者の考えを取り入れてよい 3. 委託後は事業者の考える保育を実施してよい 4. わからない

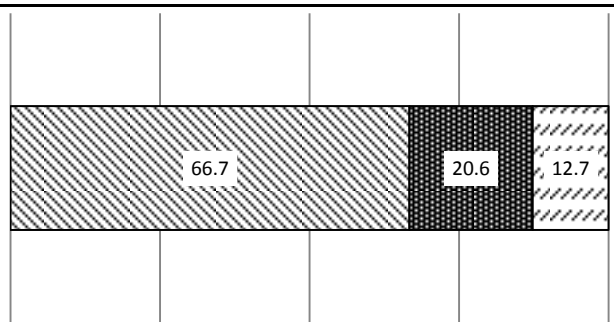


【主な意見（抜粋）】

- ・認可の公立保育園である以上、委託前の保育を継承するのは当たり前で、委託をする上で最低条件だと思う。その上で、委託前の保育の見直すべき点のみ見直しを行い、委託園になったからできるようになったこと、委託園の良さをプラスすべきだと思う。
- ・事業者の考えを取り入れてよいと思うが、新たな試みをする場合は、事前に説明、案内してもらえると安心する。

Q8 朝7時～7時30分、夜6時30分～8時30分の延長保育を開始（拡大）し、定員の枠も設けていませんが、どのように思いますか。

1. 満足している 2. どちらかといえば満足している 3. どちらかといえば不満である 4. 不満である 5. わからない

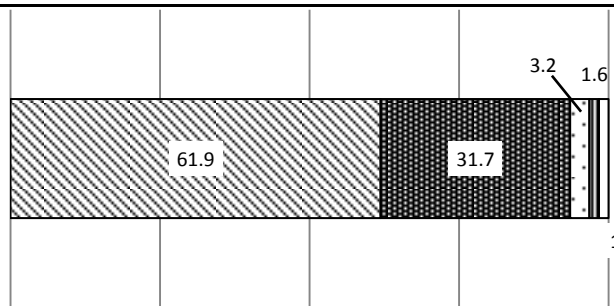


【主な意見（抜粋）】

- ・延長保育が無ければ、今の仕事を続けることができないので、心から感謝している。
- ・頻繁には利用はしていないが、急な残業等に対応していただけると思うと、もしもの時は安心である。
- ・月末の夕方のスポット保育は定員がすぐ埋まる。先生を確保できるなら、前日の申し込みまでは全て受ける等、柔軟に対応してほしい。

Q9 現在の事業者による保育園の運営・保育について、総合的にみて、どのように感じていますか。

1. 満足している 2. どちらかといえば満足している 3. どちらかといえば不満である 4. 不満である 5. わからない



【主な意見（抜粋）】

- ・委託前の良い部分を残しつつも、新しい試みや運動会・縁日の園庭での開催など、より良くしていこうとしている園の想いを感じる。
- ・丁寧さと自由さのバランスが子どもにとって良いと感じている。まだ徹底していないことがいくつかあるのではと思うことが時々あるので、保護者や子どもが不安に感じる事の無いよう、今後につなげていただきたい。

Q9（続き）

・思っていた以上に良くなってきており、非常に満足している。絵本も充実し、親子で毎日違う本を楽しんでいる。生き物とのかかわりも増えて、こちらも楽しんでいる。積極的に散歩に出かけ、園庭で思いっきり遊ぶなど、子どもの体力づくりに役立つ保育をさせていただいてありがたい。外国人とのふれあいやアート体験も楽しんでいるようで、ありがたいと思う。

・以前から補助に入っていて下さった先生や、先生だった方がいてくださるのは、正直なところ子どもたちも保護者としても安心だ。また、男性の先生が入ることによって、女性の先生にはない遊び等子どもたちの興味や関心の幅が広がってとてもよかったと思う。個人としては、新しいことを取り入れていくことで、プラスになることであればとても良いことだと思う。お便りもカラフルで写真等で園での様子がわかり、とても良いと思う。

・衣類またはエプロンが頻繁に紛失している。名前も保育園からの指定通りに付けているが、それでも紛失する。このようなことが続くと、保育園として信頼できなくなり、子どもを預けることにも不安になってしまう。返却ミスや返却漏れが無いよう、きちんと対策をしていただきたい。

・意見（というよりも、先生に対して思うことを）言いつらい雰囲気。手広く（外国人の先生を呼んだりなど）やりすぎて、子どもひとりひとりを見てくれない気がする。

Q10 事業者や区へのご意見・ご要望

【主な意見（抜粋）】

・運営業務委託は素晴らしいと思う。ただ委託前の保育園もやはり、良い点があると思うので、その点は継承しつつ、事業者がこれまで培ったノウハウも取り入れることにより子どもが安心安全な環境で過ごすことができると思う。こういった成功体験も他の園と共有したりすることも良いのではと思う。早宮保育園は園長先生はじめ、本当に子供たちのことを思ってくださっていることが、実感できる素敵な園である。

・早宮保育園の運営委託は、とてもうまくいった例だと思う。慣れた先生方が一斉に変わってしまうことは、保護者・子どもにとっては不安なことの方が多いため、委託されることによるメリットをしっかりと説明することが大切だと思う。引継ぎ期間は、半年以上は必要である。園長先生が保護者の意見をよく聞いてくれるだけで不安は減った気がする。

・朝、子どもを預ける時間には、担任の先生がいない。他のクラスの先生に連絡事項や体調について伝えても、担任の先生には伝わっていないことも多々ある。また、持ち物等について質問しても、先生によって回答がバラバラでどうしたらよいかわからなくなる時もある。先生間の連絡や認識の統一をしていただけると嬉しい。

・先生方が園庭で遊んでいる時に、子どもを見ていないところを何回も目にした。以前は外でケンカを始めた子がいたら、先生がすぐ走りよって止めていた。今は小さい子が砂場で砂を食べていても誰も気づいていないことがある。もう少し目を光らせてほしいと思う。

・委託先がどれだけ誠実か、区と園がどれだけ柔軟に保育の改善をできる関係を築いているかで内容はすごく変わると思う。保護者含め、より良い関係ができるよう工夫をしていただけたらと思う。