

資 料 編

練馬区立保育園 運営業務委託に関するアンケート結果

調査期間 石神井町さくら、東大泉第二、光が丘第六
平成 24 年 10 月 29 日(月)～12 月 14 日(金)
貫井第二、光が丘第十
平成 25 年 10 月 18 日(金)～11 月 8 日(金)

	石神井町 さくら	東大泉第二	光が丘第六	貫井第二	光が丘第十	計
回答数	111	113	107	52	76	459
世帯数	57	64	73	108	108	410
回答率	51.4%	56.6%	68.2%	48.1%	70.4%	58.9%

基本事項

Q1 この園に在園しているお子さんは、何歳児クラスですか(複数回答可)

単位：人

	0歳	1歳	2歳	3歳	4歳	5歳	計
石神井町さくら	7	7	10	15	12	13	64
東大泉第二	7	18	8	21	8	13	75
光が丘第六	8	16	16	12	14	15	81
貫井第二	8	8	12	11	10	7	56
光が丘第十	11	17	15	14	15	15	87
計	41	66	61	73	59	63	363

Q2 いつから在園していますか(お子さんが複数の場合は、最初のお子さん)

単位：人

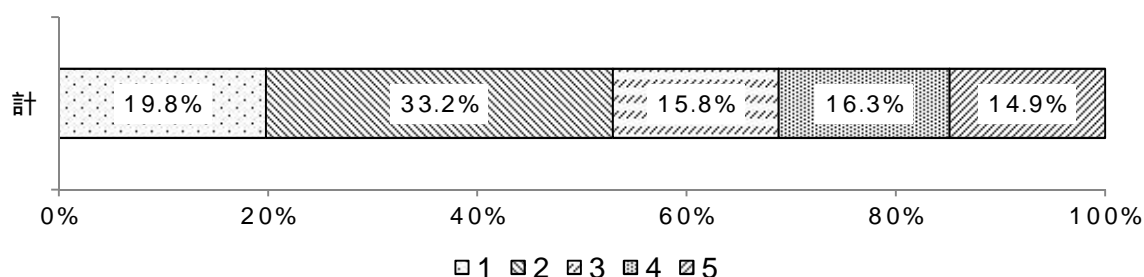
	事業者 決定前	事業者決定後 と 委託前	委託後	計
石神井町さくら	7	7	10	24
東大泉第二	7	18	8	33
光が丘第六	8	16	16	40
貫井第二	37	6	9	52
光が丘第十	52	10	14	76
計	111	57	57	225

保護者の皆様への説明

Q3 区は、事業者を募集する前に、保護者説明会等を通して、委託についての説明をしてまいりました。説明を聞いて、疑問や不安は解消しましたか。

単位：人

	石神井町 さくら	東大泉 第二	光が丘 第六	眞井第二	光が丘 第十	計
1 解消した	3	4	12	5	16	40
2 どちらかといえば解消した	10	13	16	8	20	67
3 どちらかといえば解消しなかった	10	8	1	7	6	32
4 解消しなかった	8	8	1	12	4	33
5 どちらともいえない	7	6	9	3	5	30
計	38	39	39	35	51	202



Q3 - 1 「3」「4」とお答えの方で、具体的にどの部分で不安が解消されていないと思いますか。

【主な意見（抜粋）】

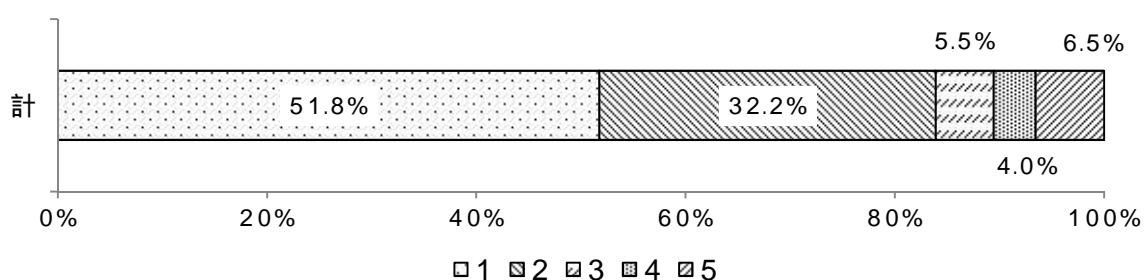
- ・委託する意味が分からなかった
- ・予想がつかないことが多く不安だった
- ・事前の説明だけでは限界があった。
- ・保育内容の変更など具体的な説明がなかった。
- ・信頼していた先生が全て変わってしまう点。
- ・説明を聞いて解消するものもあったが、やはり実際に見たり、実感しないと解消しない事が多かった。
- ・解消した面もあり、また、逆に不安になった面もあった。
- ・解消しなかったが、とりあえずこの期限までに委託を始めなければ的区のやり方に強引に進められた感がある。

事業者選定について

Q4 事業者選定の結果（選定した事業者）をどのように思いますか。

単位：人

	石神井町 さくら	東大泉 第二	光が丘 第六	貫井第二	光が丘 第十	計
1 満足している	14	28	21	6	34	103
2 どちらかといえば満足している	19	10	9	15	11	64
3 どちらかといえば不満がある	2	0	3	4	2	11
4 不満がある	3	0	0	5	0	8
5 わからない	0	0	5	6	2	13
計	38	38	38	36	49	199



Q4 - 1 「3」「4」とお答えの方で、具体的にどの部分で不満があると思いますか。

【主な意見（抜粋）】

- ・子どもへの対応や保育士の質について疑問であった。
- ・委託前は職員から進んで笑顔で挨拶があったが、今はないことがある。
- ・全てが、後手、後手になっている。散歩など、以前よく行っていたことが減ったりしている。
- ・担任の先生はいいが、園としての考え方がわからない。
- ・委託後において、直後と比較して現在はかなり落ち着いてきているので今後に期待している。

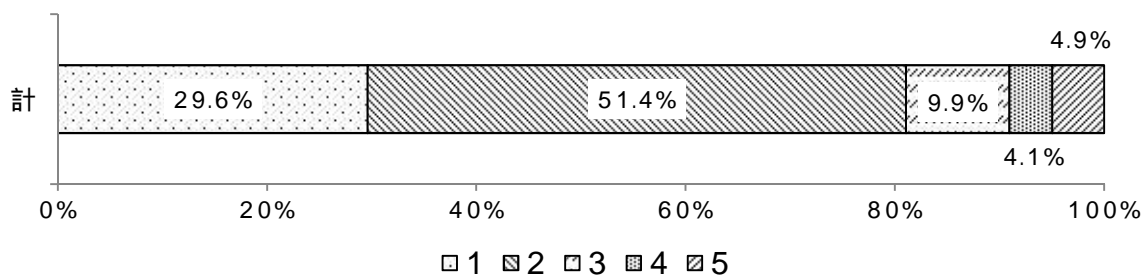
事業者決定後から運營業務委託開始前に入園された方にお伺いしました

引継ぎについて

Q5 区職員から事業者に対して引継ぎを行いました。委託前の保育が十分に引き継がれたと思いますか。

単位：人

	石神井町 さくら	東大泉 第二	光が丘 第六	貫井第二	光が丘 第十	計
1 充分引き継がれている	11	8	22	4	27	72
2 どちらかといえば引き継がれている	21	28	27	21	28	125
3 どちらかといえば引き継がれていない	10	3	3	6	2	24
4 引き継がれない	1	0	1	8	0	10
5 わからない	2	5	1	3	1	12
計	45	44	54	42	58	243



Q5 - 1 「3」「4」とお答えの方で、具体的にどの部分が引き継がれていないと思いますか。

【主な意見（抜粋）】

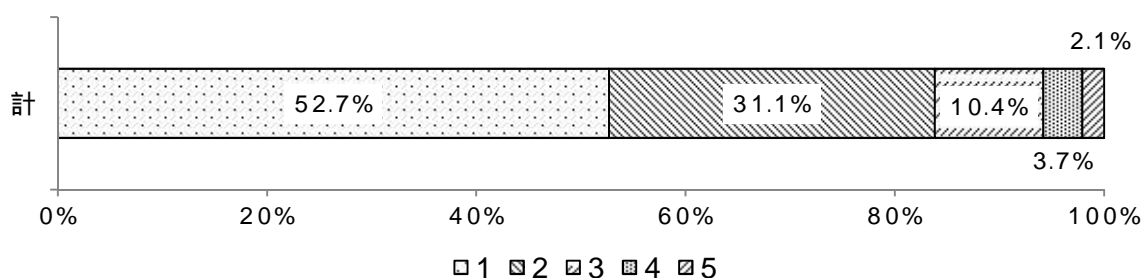
- ・4月から全く違う保育になった。
- ・荒馬やりズム体操がなくなった。
- ・本委託直前まで事業者職員が保育に参加できていないように思った。
- ・事業者職員の居場所が内容に思えた。
- ・朝の受入の時に先生から挨拶をしてくれないときがある。
- ・散歩の回数の減少、連絡ノートが手書きでなくコピーになっている事。
- ・工作やお絵かきが減った。
- ・引き継がれているところとそうでないところが混在していると思う。保護者と事業者との認識の違いをなかなか理解できなかった。

お子さんへの影響について

Q6 引継ぎ期間のお子さんの様子はいかがでしたか。

単位：人

	石神井町 さくら	東大泉 第二	光が丘 第六	貫井第二	光が丘 第十	計
1 普段と変わらない	24	17	35	12	39	127
2 どちらかといえば変わらなかった	14	13	15	19	14	75
3 どちらかといえば気がかりな点があった	5	9	3	3	5	25
4 気がかりな点があった	0	3	0	5	1	9
5 わからない	2	1	0	2	0	5
計	45	43	53	41	59	241



Q6 - 1 「3」「4」とお答えの方で、具体的にどのような点が気がかりでしたか。

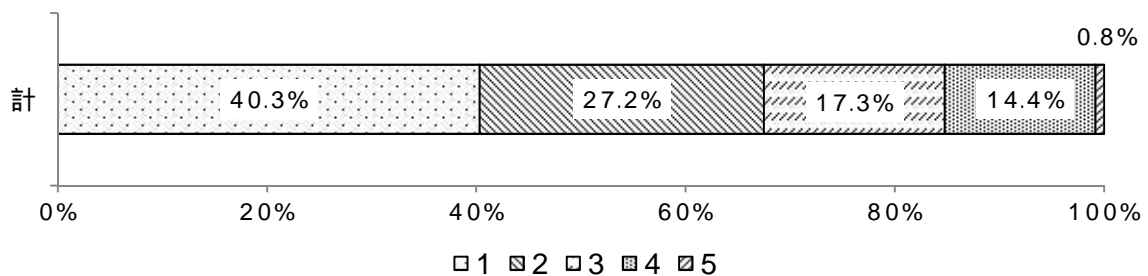
【主な意見（抜粋）】

- ・先生が一時的に増えたとき、戸惑っているようであった。
- ・登園を嫌がることがあった。
- ・男性保育士が入ることに不安そうだった。
- ・新しい保育士が入るたびに、緊張した様子が見られた。
- ・かなり行きたくないと最後の1か月程度が大変だった。
- ・子どもだけでなく保護者も先生方も精神的につらかったと思う。ここまで負担をかけてでもする必要のあることだったのか疑問である。
- ・区立の先生にべったりで、なかなか切り替えができない様子だった。

Q7 委託後、事業者の職員に代わりましたが、お子さんの様子はいかがでしたか。

単位：人

	石神井町 さくら	東大泉 第二	光が丘 第六	貫井第二	光が丘 第十	計
1 普段と変わらない	17	8	31	8	34	98
2 どちらかといえば変わらなかった	11	13	13	12	17	66
3 どちらかといえば気がかりな点があった	11	11	7	6	7	42
4 気がかりな点があった	6	11	3	14	1	35
5 わからない	0	1	0	1	0	2
計	45	44	54	41	59	243



Q7 - 1 「3」「4」とお答えの方で、具体的にどのような点が気がかりでしたか。

【主な意見（抜粋）】

- ・よく夜泣きなどした。
- ・初めの1～2か月は落ち着かなかった。
- ・先生が変わり不安な様子だった。
- ・疲れやすくなった
- ・新しい先生に慣れるのに時間がかかった。
- ・不安定で行きたくないということがあった。
- ・残ったパートの職員の方に、クラスを引き継いでほしかった。
- ・ケガをしても先生に言えないようで、先生方も見ていないことが多い。
- ・委託後、今までになかった「爪噛み」が始まってしまい、半年ぐらい続いた。
- ・朝の受け渡しの時もなくなることが多くなってしまった。
- ・以前の先生方のことを寂しそうによく話していた。
- ・しばらくは、区立直営時の先生が忘れられない様子だった。

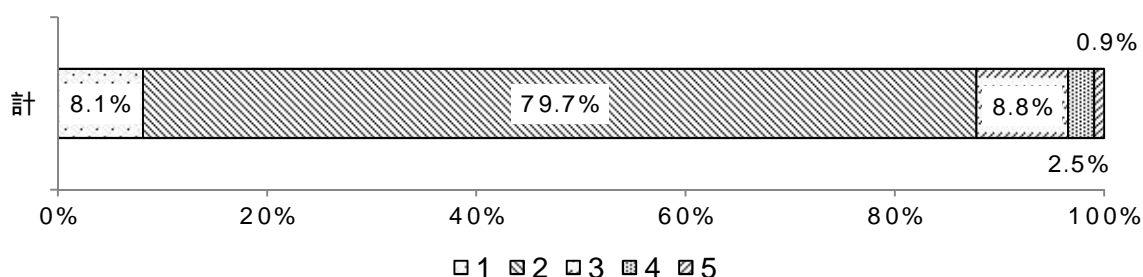
すべての方にお伺いしました

保育の継承について

Q8 委託にあたっては、区立保育園の保育を継承することを基本としています。保育の継承についてどのように思いますか。

単位：人

	石神井町 さくら	東大泉 第二	光が丘 第六	貫井第二	光が丘 第十	計
1 継承すべき	2	2	10	9	3	26
2 継承しつつ、事業者の考えを取り入れてよい	49	44	57	38	67	255
3 委託後は事業者の考える保育を実施してよい	5	14	3	2	4	28
4 わからない	0	1	2	3	2	8
5 その他	1	1	1	0	0	3
計	57	62	73	52	76	320



【自由意見（抜粋）】

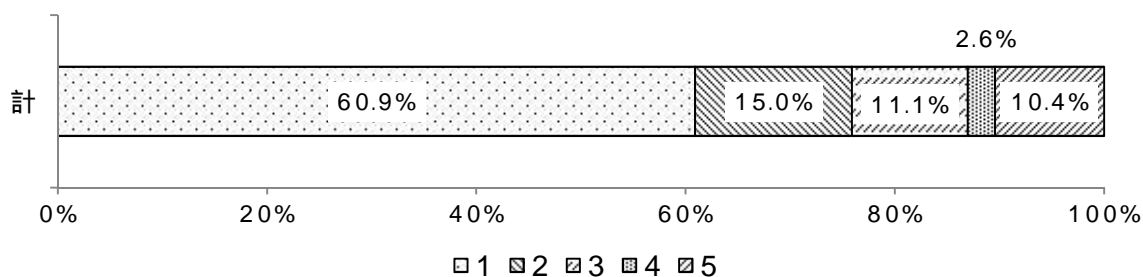
- ・区立の良い所は残しつつ、改善できる部分については変更していった方がよい。
- ・どんどん事業者の特色を出して行ってほしい。
- ・5歳児クラスは継承の度合いを高める方がよい。
- ・現時点では継承されているとは思えない。
- ・良いものは継承し、さらに良くできるものは取りいれればよいと思うが、保護者との意見交換もするべき。一方的な変更は不信感がつもの。
- ・保護者へのきちんとした説明があり、多くの同意があれば新しいものを取りいれてもいいと思う。
- ・それぞれの良いところがあると思うので。ベースはある程度変わらないでほしいが、良いことを取りいれてほしい。
- ・子どもたちにとって良い方向であれば、どんどん改善すべきだと思う。直営でも委託でもそれは同じである。

保育サービスの拡充について

Q9 朝7時～7時30分、夜6時30分～8時30分の延長保育を開始（拡大）し、定員の枠も設けていませんが、どのように思いますか。

単位：人

	石神井町 さくら	東大泉 第二	光が丘 第六	眞井第二	光が丘 第十	計
1 満足	35	34	45	21	52	187
2 どちらかといえば満足	5	9	15	9	8	46
3 どちらともいえない	9	11	11	2	1	34
4 どちらかといえば不満	3	3		2	0	8
5 不満	1	1		17	13	32
計	53	58	71	51	74	307



Q9 - 1 「4」「5」とお答えの方で、具体的にどの部分で不満だと思いますか。

【主な意見（抜粋）】

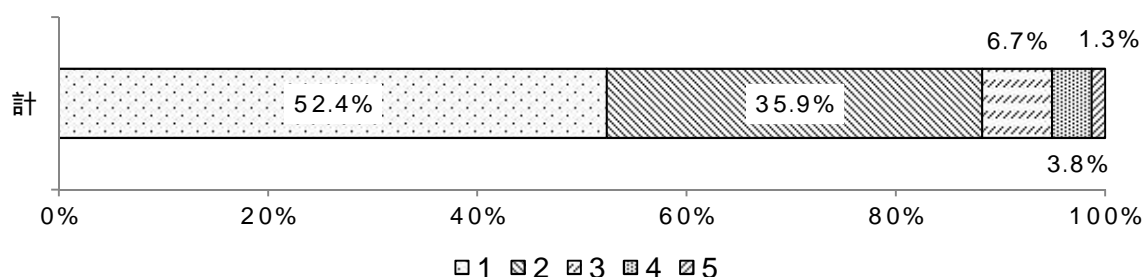
- ・スポット利用の定員枠を増やしてほしい。
- ・スポット利用の定員枠を設けないでほしい。
- ・ありがたいが、おかげで残業せざるを得なくなった。
- ・スポット利用の定員が一杯で利用できないことが多い
- ・朝の時間は受け入れ対応が大変そうだ。
- ・親の都合で子どもにとって本当に良いことなのか疑問だ。
- ・それぞれの家庭の事情によって違うが、我が家は延長保育は不要であるので、時間延長がサービスの拡充と大きくは言えない。

現在の保育園の総合的な感想について

Q10 現在の事業者による保育園の運営・保育について、総合的にみて、どのように感じていますか。

単位：人

	石神井町 さくら	東大泉 第二	光が丘 第六	貫井第二	光が丘 第十	計
1 満足	28	31	43	10	53	165
2 どちらかといえば満足	18	28	23	24	20	113
3 どちらともいえない	8	2	4	6	1	21
4 どちらかといえば不満	2	0	1	9	0	12
5 不満	1	0	0	2	1	4
計	57	61	71	51	75	315



Q10 - 1 「4」「5」とお答えの方で、具体的にどの部分で不満だと思いますか。

【主な意見(抜粋)】

- ・子どもの自主性に任せた保育では、小学校進学時に不安が残る。
- ・連絡ノートがコピーで済まされており、個々の状況がわからない。
- ・個々の言葉かけ、表情、距離感にまだぎこちなさがあるが、来年からに期待したい。
- ・委託されて最初の年なので、スムーズにいかないのは、仕方がないと思うが、もう少し保護者の意見に耳を傾けていただき、事業者の考えだけでなく、双方の納得できる形でいろいろ進めていってほしい。
- ・よく面倒を見て丁寧だが、家との総合観点というか、家と保育園との連携に欠けているのが残念。
- ・先生が体調不良という理由で辞めすぎ。子どもたちへの保育に問題が生じている。辞めるなら増やすべき。
- ・日常的に致命的なことはないが、委託前の保育士さんたちの方がベテランが多く、育人相談もできたが、今は若い(自分より10~15歳も若い)保育士さんしかおらず、その点は少し不満(心細い)である。事業者の経営の関係なのか。

事業者や区へのご意見ご要望

Q11 保育園の運営業務委託について、事業者や区へのご意見・ご要望をご自由にお書きください。

【自由意見（抜粋）】

- ・園の運営に満足である。
- ・期待しているので頑張ってほしい。民営化して良くなったことはたくさんあると思う。
- ・委託により非常に満足している。このような園が増えていくと良いと感じる。特に夕方～夜の保育に工夫が感じられてありがたい。
- ・最初は不満であったが、上手く引き継いでいると思う。
- ・運営が事業者が変わり、保護者の立場になって対応して頂けて、大変満足している。
- ・以前、直営の頃は今から思うと親の在り方に関し、かなり干渉（厳しかった）していたと思う。委託前の保育士の多くは、親の考えや都合を一方向的にダメと思っていたフシがある。今は、親の考え方等が尊重されているような感じがする。
- ・延長保育が助かる。
- ・延長保育や入園準備の内容、事業者の方針など、事前に詳しく説明がほしかった。
- ・事業者の特色（独自性）を出して行ってほしい。
- ・給食について統一献立をやめてほしい。
- ・まだ委託して時が経っていないので、長い目で見ていきたい。
- ・先生たちが長時間勤務になっていないか心配である。
- ・事業者職員が安定して勤務できるよう、待遇面も配慮してほしい。
- ・区は優良事業者の確保のため、積極的に働きかけてほしい。
- ・区は保護者の要望に対して、前向きに対応してほしい。
- ・財源が限られているので、委託を活用するのはやむを得ないと思うが、公立である以上、委託園と直営園との間の保育の質に差が出ないようにしてほしい。
- ・事業者による当たり外れがある気がする。今後委託を進める園に関しては、事業者、また、園長先生の選択を本当に慎重に行ってほしい。
- ・一番大事なのは子供のケア。その点は区からも強く親たちに伝えるべき。
- ・事業者の方々は、とても大変そうだった。結局すべてのしわ寄せが保育士に行き、無理は子どもに伝わり...となる気がする。保育士へのケアを忘れないでほしい。
- ・委託後、大きい子の親御さんから行事や恒例のイベントについて不満が出ていると思う。細かなことでも、できる限り引き継ぎ、1年目は変わらずやっているというアピールが必要である。
- ・保育園の運営業務委託は、子どもたちに大変負担がある。保育園の運営業務委託化の犠牲者をこれ以上増やしてはいけない。安易に委託化を進めて、事件や事故が起きてからでは取り返しがつかない。安心して子供を子どもを保育園に預けられてこそ、親の就業が成り立つのではないか。

東京都福祉サービス第三者評価結果報告書 利用者アンケート調査結果【総合的な感想】

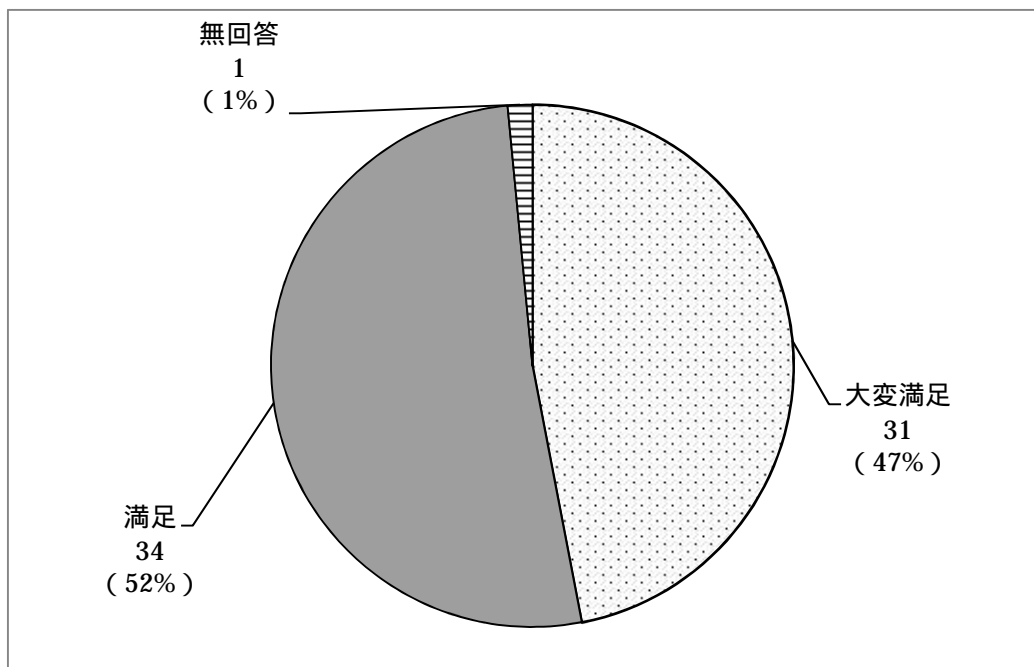
東京都福祉サービス第三者評価実施状況

	石神井町さくら	東大泉第二	光が丘第六	貫井第二	光が丘第十
実施年月	25年8月	25年8月	25年8月	26年6月	26年6月
回答数	66	87	70	78	77
世帯数	111	107	107	104	107
回答率	59%	81%	65%	75%	72%

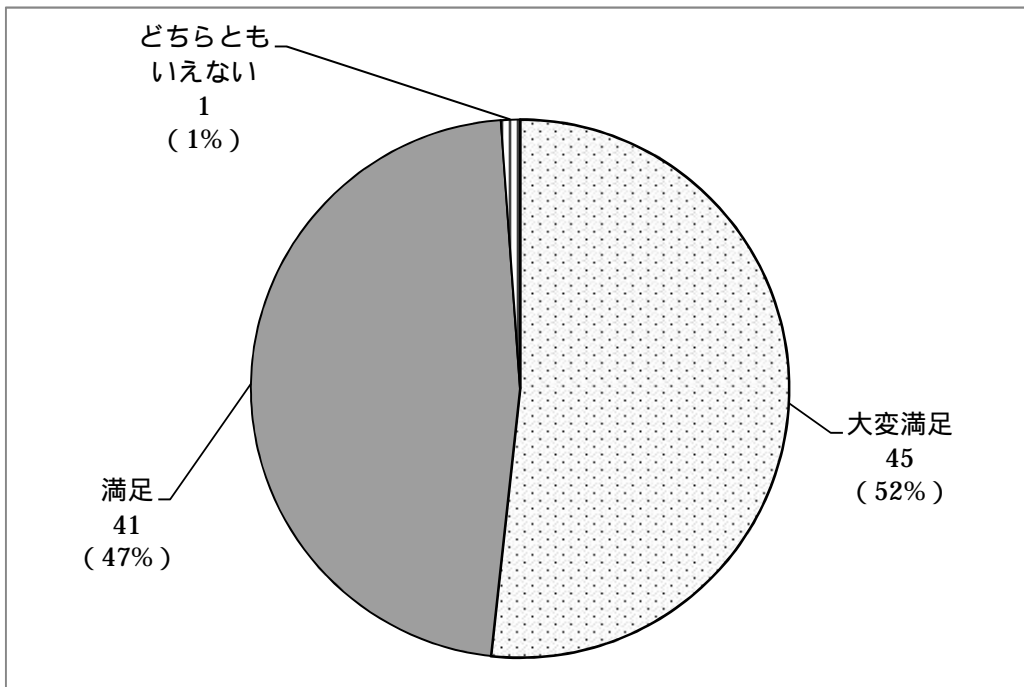
現在の保育園の総合的な感想

「現在利用している保育園を総合的にみて、どのように感じていらっしゃいますか」

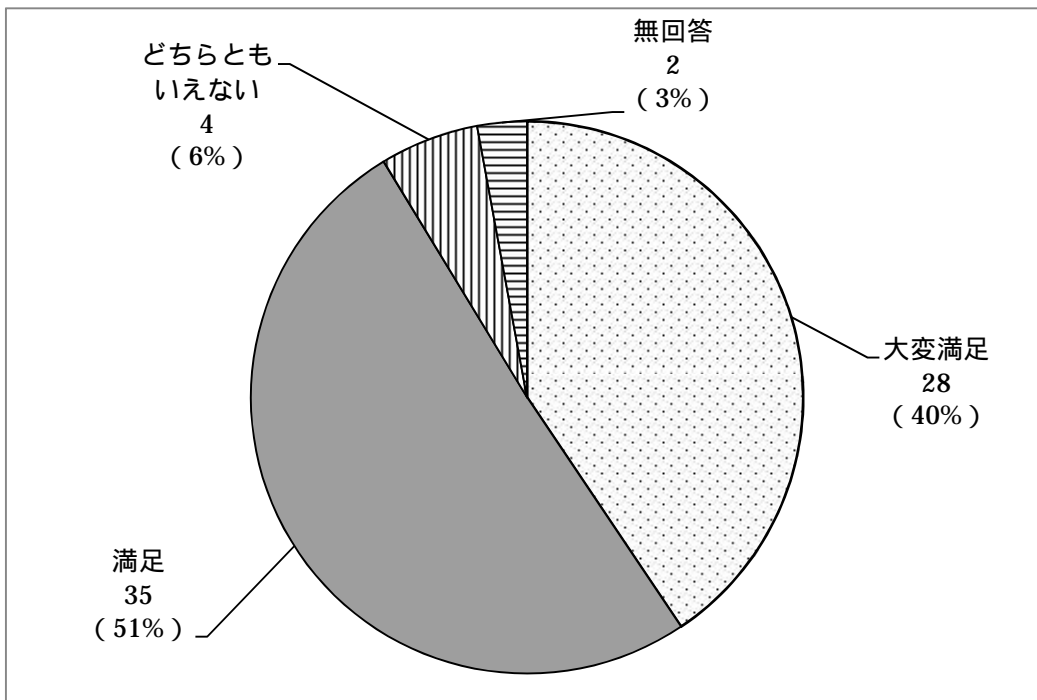
【石神井町さくら保育園】



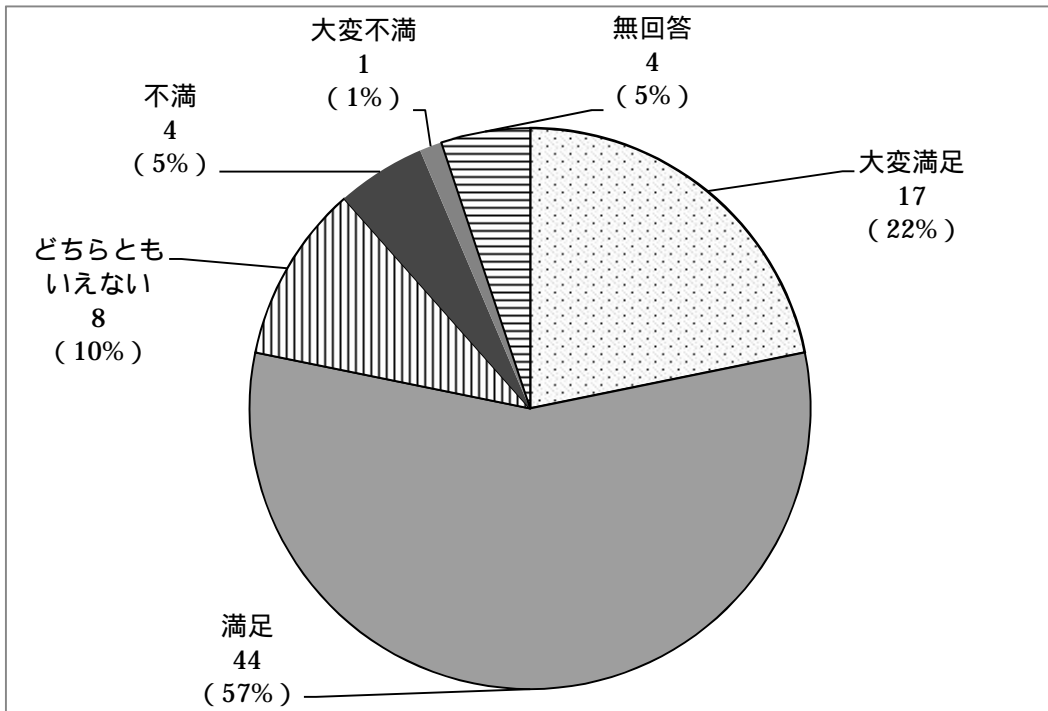
【東大泉第二保育園】



【光が丘第六保育園】



【貫井第二保育園】



【光が丘第十保育園】

