

資 料 編

練馬区立保育園 運営業務委託に関するアンケート結果

調査期間 関町第二、春日町第三 平成26年10月6日(月)～11月7日(金)
 上石神井第二、光が丘 平成27年11月4日(水)～12月18日(金)
 桜台第二、早宮 平成28年11月7日(月)～12月22日(木)

	関町第二	春日町第三	上石神井第二	光が丘	桜台第二	早宮	計
回答数	39	61	61	40	51	63	315
世帯数	80	90	94	72	105	98	539
回答率	48.8%	67.8%	64.9%	55.6%	48.6%	64.3%	58.4%

《基本事項》

Q1 この園に在園しているお子さんは、何歳児クラスですか(複数回答可)

単位：人

	0歳	1歳	2歳	3歳	4歳	5歳	計
関町第二	4	6	6	15	8	10	49
春日町第三	8	12	16	11	11	13	71
上石神井第二	5	9	11	10	18	12	65
光が丘	6	9	12	4	12	7	50
桜台第二	2	10	9	11	13	11	56
早宮	8	10	14	19	10	15	76
計	33	56	68	70	72	68	367

Q2 いつから在園していますか(お子さんが複数の場合は、最初のお子さん)

単位：人

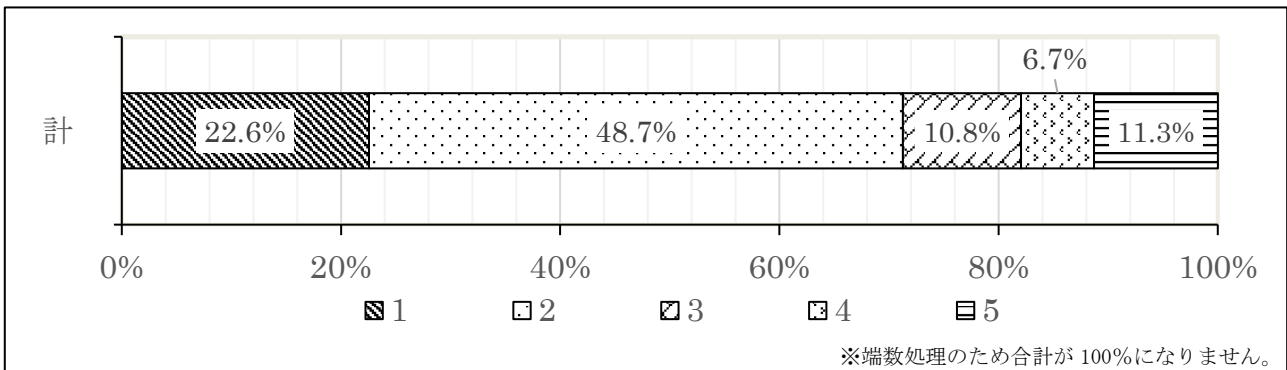
	事業者決定前	事業者決定後 ↳ 委託前	委託後	計
関町第二	25	8	6	39
春日町第三	39	12	10	61
上石神井第二	31	10	19	60
光が丘	25	5	10	40
桜台第二	33	10	8	51
早宮	42	6	15	63
計	195	51	68	314

《保護者の皆様への説明》

Q3 区は、事業者を募集する前に、保護者説明会等を通して、委託についての説明をしてまいりました。説明を聞いて、疑問や不安は解消しましたか。

単位：人

	関町 第二	春日町 第三	上石神井 第二	光が丘	桜台 第二	早宮	計
1 解消した	8	5	6	8	4	13	44
2 どちらかといえば解消した	10	16	20	10	19	20	95
3 どちらかといえば解消しなかった	3	7	2	1	4	4	21
4 解消しなかった	1	4	3	1	3	1	13
5 わからない	2	7	2	5	4	2	22
計	24	39	33	25	34	40	195



【「3」「4」とお答えの方の自由意見（抜粋）】

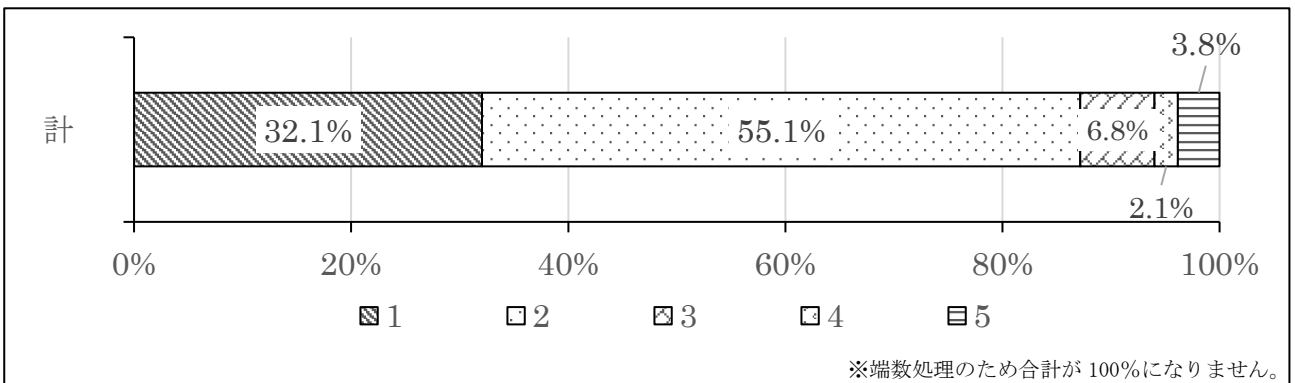
- 委託の一番の目的は経費削減との話だったが、実際どのくらいの削減だったのか不明。
- 説明会をしてもらっても、実際、委託されてみないとわからないので不安は残った。
- 区の不誠実な対応に疑問と不安が増した。
- いくら説明を聞いたとしても、どの事業者に決まるかはわからないので、そういう意味での不安解消はしづらと思う。
- 区の説明は分かりづらと思った。
- 説明会に参加するたびに新たな疑問が浮上し、実際に不安や疑問が解消したのは、委託後、先生たちと触れ合いの中で解消した。区のおかげではないと思う。
- 疑問は解消したが、不安は全く解消しなかったし、いまだに不安がある。
- 具体的に、委託後の園の保護者さんたちの意見を聞きたかった。このようなアンケート結果をまとめてHPにのせるなどしてほしい。

《引継ぎについて》

Q4 区職員から事業者に対して引継ぎを行いました。委託前の保育が十分に引き継がれたと思いますか。

単位：人

	関町 第二	春日町 第三	上石神井 第二	光が丘	桜台 第二	早宮	計
1 十分に引き継がれている	8	9	11	13	9	25	75
2 どちらかといえば引き継がれている	21	24	26	12	25	21	129
3 どちらかといえば引き継がれていない	2	9	2	0	2	1	16
4 引き継がれていない	0	1	1	1	2	0	5
5 わからない	0	1	3	3	2	0	9
計	31	44	43	29	40	47	234



【「3」「4」とお答えの方の自由意見（抜粋）】

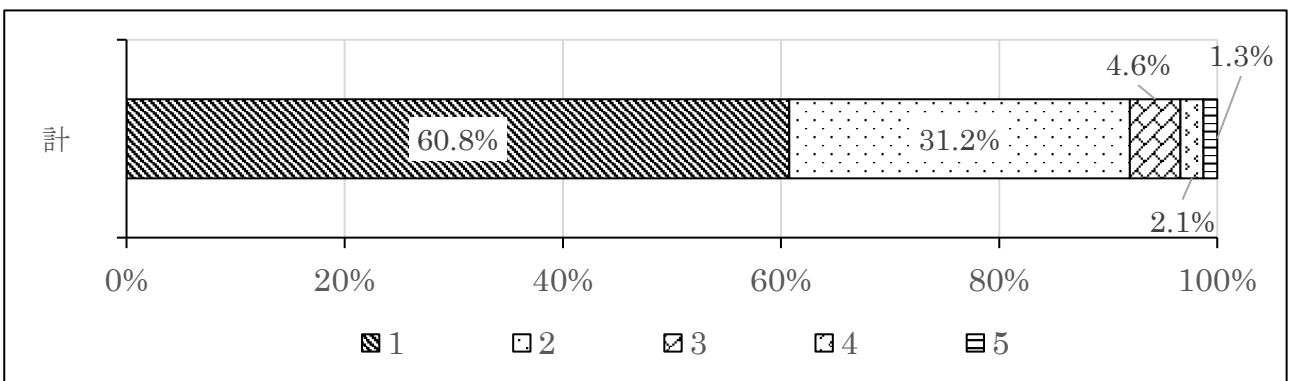
- そもそも毎日引き継ぎを行わなかったため、十分とは言い難いのかと。一年目からでも事業者の特徴を出しても良かったのでは？事業者がやりにくいように見受けられることもあるので。
- 形だけの引継ぎで、区職員の思いや配慮、そこに行きつくまでの経過が伝わっておらず、1から保育の作り直しという感じがする。その結果、保育、看護、事務（園長主任含む）の質が落ちた。
- 良い意味でも、悪い意味でも。先生方も全員変わるので、なかなか全て同じとはいかないと思う。先生方のあいさつや雰囲気は引き継いでほしいと思った。
- 担任の先生はいいが、園としての考え方がわからない。説明不足。親の意見が反映されていない。
- 子どもたちが守ってきたルールなどが、先生方自体あいまいで理解しておらず、子どもたちも守らなくなっている場面が多々あった。（これは持ってきてはダメ。この時間は、これをしてはダメなど）
- 引き継ぎ期間にいた職員には、ある程度引き継がれているが、新規採用のスタッフは、ゼロからのスタートである。

《お子さんへの影響について》

Q5 引継ぎ期間のお子さんの様子はいかがでしたか。

単位：人

	関町 第二	春日町 第三	上石神井 第二	光が丘	桜台 第二	早宮	計
1 普段と変わらなかった	17	24	28	17	26	32	144
2 どちらかといえば変わらなかった	14	14	10	10	12	14	74
3 どちらかといえば気がかりな点があった	1	6	1	2	0	1	11
4 気がかりな点があった	0	1	2	0	1	1	5
5 わからない	0	0	1	0	2	0	3
計	32	45	42	29	41	48	237



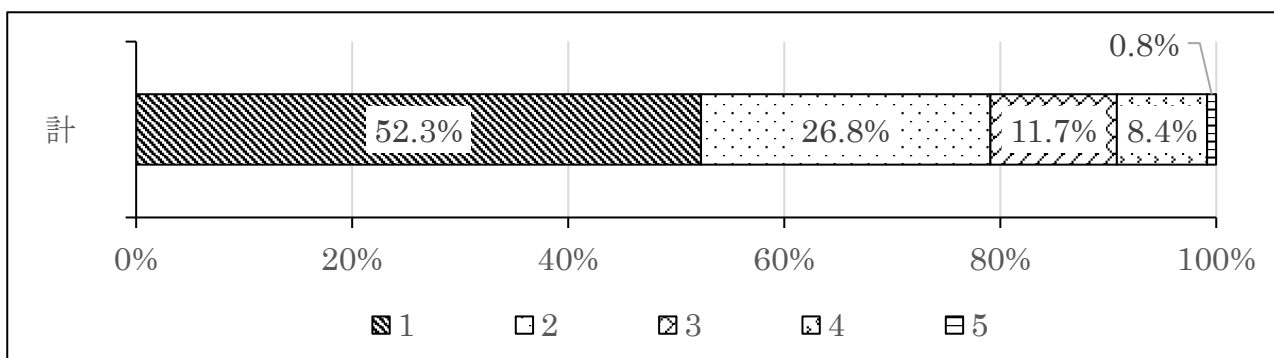
【自由意見（抜粋）】

- ・引継ぎ期間中は区の職員がメインでいらっしゃるので、特に問題は感じなかった。
- ・とても落ち着きがなかった。（クラス全体）
- ・1年かけて引継ぎしてくださったので、全く変わりなく過ごしていた。先生が、たくさん居てくれて嬉しかったようである。
- ・我が家では問題はあまり感じられなかったが、家族は子どもの言動に注視していた。
- ・「行きたくない」発言はずっとあったので、引継ぎに伴うものではないと思った。
- ・子どもによるのかもしれないが、子どもが一番慣れるのが、早かったと思う。今年に入ってすぐ来年度の担任の先生の話をしていた。
- ・新しい先生が増えたことで喜んでた。
- ・人数が倍になり、手厚い保育期間であったため。
- ・そこまでの変化はなかったが、やはり少し不安そうな様子は見受けられた。
- ・区、事業者双方の先生方に手厚く保育していただいたおかげで不安な様子は見られなかった。親の方がいろいろ心配して構えてしまっていたが、子どもの方が先生方に対して分け隔てなく接していたと思う。

Q6 委託後、事業者の職員に代わりましたが、お子さんの様子はいかがでしたか。

単位：人

	関町 第二	春日町 第三	上石神井 第二	光が丘	桜台 第二	早宮	計
1 普段と変わらなかった	18	20	26	17	17	27	125
2 どちらかといえば変わらなかった	8	15	8	7	11	15	64
3 どちらかといえば気がかりな点があった	5	9	3	3	5	3	28
4 気がかりな点があった	2	2	3	2	8	3	20
5 わからない	0	0	2	0	0	0	2
計	33	46	42	29	41	48	239



【「3」「4」とお答えの方の自由意見（抜粋）】

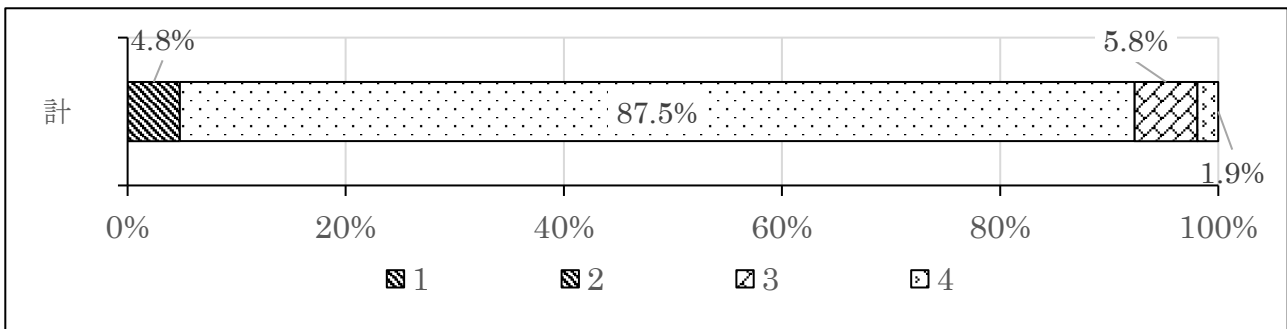
- ・例年以上に年度初めは落ち着かなかった。（我が子のクラスも）
- ・やはり先生の少なさが4月初めから目立ち、心配だった。
- ・先生も積極的に対応してくれているので、頼もしく感じる。
- ・皆が、「先生が怒らない」と先生をなめているようだった。忘れ物や親に伝えるべきことなど前よりできなくなった。今でもそうだ。
- ・朝、送りの際に入室を渋る態度がたびたびあった。その様子を見ていないのか気づいていないのか、先生からの声掛けもなく、なかなか預けられず困った。保育補助の先生が抱っこして受け入れてくださるので、何とか入室できている。
- ・「先生が遊んでくれない」と言って、保育園へ行くのが嫌だと泣いていた。（委託後3ヶ月くらいまで）先生が、あたふた忙しすぎて子供に手が回らなかったように見えた。
- ・別の保育園にいるようだった（先生方が）バタバタしている様子があった。
- ・委託直後は、前の先生の名前を言って「〇〇先生はどこ行ったの？」と聞かれ、不安定なこともあったが、今は、すっかり慣れ安心している。
- ・クラスの落ち着きがない。（まとまりがない。）ケンカが多い。
- ・行きたがらなかった。人が変わるのである程度は仕方ない。
- ・前年1年間事業者の先生と一緒に生活して下さっていたので、うちの子には、何も変化はなく進級した喜びのほうが大きかったようだ。

《保育の継承について》

Q7 委託にあたっては、区立保育園の保育を継承することを基本としています。保育の継承についてどのように思いますか。

単位：人

	関町 第二	春日町 第三	上石神井 第二	光が丘	桜台 第二	早宮	計
1 継承すべき	2	4	2	0	3	4	15
2 継承しつつ、事業者の考えを取り入れてよい	35	52	53	34	45	55	274
3 委託後は事業者の考える保育を実施してよい	1	2	4	5	3	3	18
4 わからない	1	2	1	1	0	1	6
計	39	60	60	40	51	63	313



【自由意見（抜粋）】

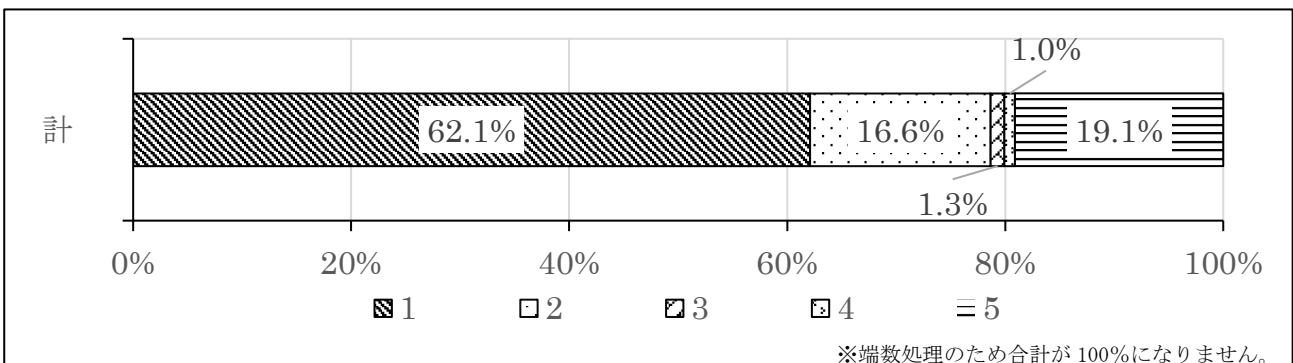
- 事業者の考えを取り入れてよいと思うが、新たな試みをする場合は、事前に説明・案内してもらえると安心する。
- (新たな取組は) 保護者との信頼関係ができてからでないと、事によってはクレームになったり、不快な思いをする保護者が出ると思う。お互い人間なのでやり方一つで、良くも悪くもなる。うまくやってほしい。
- 良いことは新しいことも取り入れてもいいと思うが、前の保育園が好きだったので、なるべく変わらないでいてほしい。
- 委託の初期段階は、園児たちも切り替えに戸惑う可能性があるのでは、継承は必要と思うが何年かたつたあとは事業者独自のやり方で良いのではないかな。
- あくまで、すべて継承した上で事業者の考えを少しずつ取り入れるべきであると思う。
- いきなり大きく変化するのはどうかと思う。また、良いほうに変わるの嬉しい限りだが明らかに手間を省きたいのかな…コストを削減したいのだな…面倒なんだろうな…と伝わるようなマイナスへの変化は望ましくない。
- 良いところを取り入れつつ、変化をしていくことは当然で、区立の保育が全て良いわけではないと思う。
- 去年より絵を描いたり、作ったりという事が充実といいますか内容が濃くなったと感じている。作品を見るたびに子供の成長を感じられることができている。
- 良い部分は残すべきだが、そうでない部分はどんどん改善すべきだと思う。
- 委託園なりの良さを出してほしい。区立園と私立園のいいとこ取りであってほしい。

《保育サービスの拡充について》

Q8 朝7時～7時30分、夜6時30分～8時30分の延長保育を開始（拡大）し、定員の枠も設けていませんが、どのように思いますか。

単位：人

	関町 第二	春日町 第三	上石神井 第二	光が丘	桜台 第二	早宮	計
1 満足	21	35	32	30	35	42	195
2 どちらかといえば満足	10	11	11	1	6	13	52
3 どちらかといえば不満	0	1	2	1	0	0	4
4 不満	0	1	1	0	1	0	3
5 わからない	8	13	14	8	9	8	60
計	39	61	60	40	51	63	314



【「3」「4」とお答えの方の自由意見（抜粋）】

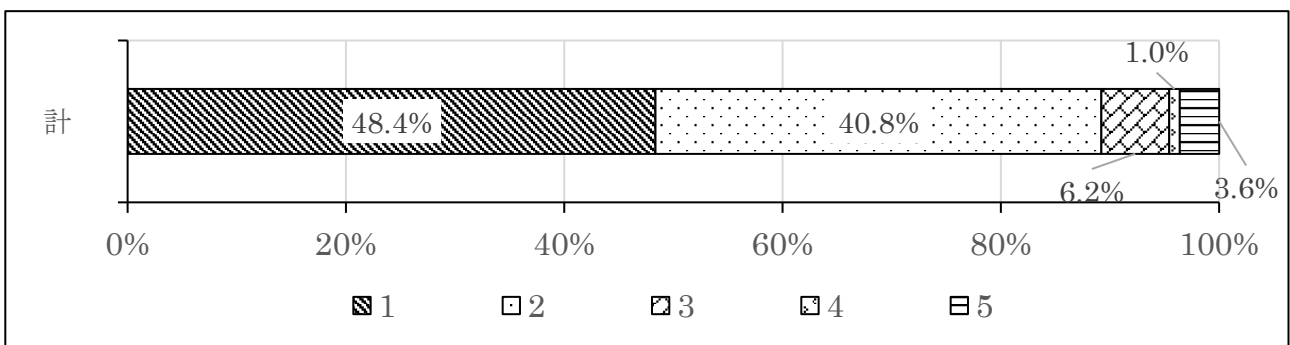
- 確かに親の希望としてはありがたいことかもしれないが、定員枠を設けずにするということは、急に子供が増えた場合は、急に保育士を設置基準（配置基準）に合わせて勤務してもらうことになるので、保育士にしわ寄せが来てしまい、それが保育士の働き方にとっても良くない。子どもにもよくないと思う。また、個人としては、長時間保育は子どもにとって悪影響しか与えないと思う。
- 定員を設けないなら部屋を乳児／幼児で分けるとか担当の先生を増やさないと目が行きとどかず危険である。
- サービスとしては良いが、保育士の体調管理など第一に考えて、無理なく実施すべき。子どもを見ることは、本当に大変だと思うので。
- 延長保育については賛成であるが、保育時間が長いゆえに色々な先生が入れ替わり立ち替わりで落ち着かず、担任も5時には帰ってしまい質問もできない。
- 利用者は少ないのに 20:30 まで職員がいないといけないので、当番が続くとなかなか担任に会えないことがあるので。
- 委託時の延長サービスルール適用変更について、事前連絡がなく保護者に不信感が生じた。

《現在の保育園の総合的な感想について》

Q9 現在の事業者による保育園の運営・保育について、総合的にみて、どのように感じていますか。

単位：人

	関町 第二	春日町 第三	上石神井 第二	光が丘	桜台 第二	早宮	計
1 満足	12	23	34	20	20	39	148
2 どちらかといえば満足	21	25	20	15	24	20	125
3 どちらかといえば不満	1	5	3	3	5	2	19
4 不満	0	1	1	0	0	1	3
5 わからない	1	4	2	1	2	1	11
計	35	58	60	39	51	63	306



【「3」「4」とお答えの方の自由意見（抜粋）】

- 先生方が一生懸命保育して下さることに感謝している。まだ余裕がないようで日々の保育のみで、いっぱい一杯なのかと思うが、園での活動をもう少し広げて頂けたら嬉しく思う。（園庭以外にお散歩に行ったり、制作をしたり、体育等の集団行動等）
- 担任の先生と会えないことがあるので、20:30まで保育するのであれば職員の数を増やしてほしい。
- 先生方は、皆頑張っていることはとてもよくわかる。個人個人としては、皆、良い先生方だと思うが、安全面や伝達事項については低いと感じる。今までの民間の保育で通用していたものが、公立保育園を経験されている父母にとっては不安だし、満足がいくものではない。それを伝えたとしても、あまり聞く耳を持たず「基準は満たしている」とか「私はこうしている」とかなど言われてしまい、どうしたらもっと良い保育ができるのかといった話が、一緒にできないと感じている。正直、公立保育園で1年以上の引き継ぎがあって、共にクラスに入り保育をやってきたのに残念な気持ちである。（事業者は）引き継ぐ気持ちがあったのかなと感じている。
- 全体を通して、保育の質が下がったのではないと思う。どうしても以前と比べてしまう。連絡ノートでも子どものことを相談したことがあったが、そのことに関しての返答なし、その後は特別な連絡事項が無い限り書かなくなった。

《事業者や区へのご意見・ご要望（抜粋）》

- 事業者や、保育士の方々が努力されている様子は感じられるので、これからもよりよい保育に向けて、工夫していただきたいと思う。委託当初、保護者への事前説明が不十分で、不信感や嫌な気分も味わったが、その後コミュニケーションの努力をされている様子は、伺える。

これからもよろしく申し上げます。区の方も引き続きフォローをお願いします。

- 委託前には、とにかく何回でもいいので、保護者が全員参加できるような説明会を開いてください。委託後「あれ？これはこう変わるのか…知らなかった」ということが多かったのでまた、保護者が参加するイベントでも、説明の機会をつくと良い気がする。（運動会や面談等）
- 区は、お役所的対応をやめて、もっと保護者の不安に丁寧につきあってほしい。聞く気がないなら委託なんてすべきでないと思う。
- 保育サービスの拡大はありがたい。
- 子どものケガが多くなった。（事業者と区が）連携してよく見ていてほしい。
- いつも楽しい保育を下さってどうもありがとうございます。子どもが生き生きのびのびしている姿を見て安心する。なかなか親との接触が少ないので（送迎の都合で）、委託初年度は多めに接触の機会をもらえたらうれしい。とはいえ、色々な人が見ている中の運営は大変だと思うので…これからもよろしくお願い致します。
- どの委託園もそうかと思うが、今年はあらゆる方面へ気を遣い、事業者の皆さんは、気疲れで大変だったかと思う。持ち上がったクラスや親などの遠慮もあるかもしれない。大変な中、お疲れ様と感謝の意を伝えたい。気になった点として親が普段の子ども達の様子をざっくばらんに見る機会が減った気がする。親一人ひとりには対応できるが、クラス単位の親の取り扱いは避けたいのかな、という感あり。子どもの様子を子どもから伺う分には楽しそうで問題ないようだが、色々なお友達と遊んだり過ごしている様子を自分の目で見て知る機会は減らさないほうが望ましい。保育士の年齢が若くなり、保護者のほうが年上であることが多く、大変かもしれないが、どん！と構えて対応して頂きたい。
- 行事の決定が遅すぎる。仕事の決定は1ヶ月以上前には決定してしまうのに、個人面談の日程が決まったのは2日前。早めの通知をお願いしたい。
- 民間委託は良くないこと…のようなイメージがついてしまっていると思うが、事業者の選定を誤らなければ、便利になり、親としては満足できると思う。事業者独自の保育内容をもう少し増やしていても良いと思う。
- 委託2年目以降も、区と連携しながら、保護者と一緒によりよい保育園にしていっていただきたいと思う。
- 今後も、先生方に、いつも笑顔で子どもたちの保育にあたっただけのような、のびのびとした職場環境にしてあげていただきたい。延長保育サービスを作ってくださいありがとうございます。

- 委託前を経験していると、やはり比べてしまったりしてしまう。もう戻ることはないの
で、お互いゆっくり歩み寄りしかない親の方も考えを変えていかないといけないのは
分かっている。半年経って、やっと絆（きずな）が少し生まれたと感じている。
（特に）2歳児の親が一番動揺していると思う。最初の1年やっと慣れた所で、また1か
ら慣れる…。子どもは小さいし話せない。他園でもし委託をする際には、右も左もわから
ない委託前の1歳児、実感も何もわからないままでの委託→2歳児…。（少数の0歳→1才も）
ここのフォローがとても大事かと、体験して思った。何もわからないから委託前の話し合い
も実感がわかないし、意見も出ない。難しい時期だったように思う。
- 親として安心して預けることができるようにしてもらえれば委託しても問題ないと思う。
仕事をしながらなので、度々説明会へ行くのは大変だった。なので、なるべくなら変わら
ないでほしいのだが、変わってしまえば子供の方が慣れるのも早いように思う。委託して、玩
具や色紙（道具）、布団の乾燥など、良くなった点も多いので、同じ保育料でサービスが充実
することをアピールするとよい。
- 委託前は熱心だった区の態度が委託後は一変、事業者に丸投げの印象すら受ける。民営では
あってもあくまで区立であり、今後も区には主体性を持ってかかわって頂きたいと思う。
- サービスの充実を求める保護者は多いと思う。延長保育の枠があると残業もしにくいし、
以前は厳しかったが、今は助かっている。もっと委託園を増やしていいと思う。
- 直営時の保育を継承しなければならないことが多く、私立保育園で培った良さを出せていな
いと思う。公立は、経験豊かな保育士が多く、細かい配慮もなされており、保護者としても
安心感が違う。民間委託がどんどん進んでいくが、もう少し、子どもの事を考えて行ってほ
しい。（基本的にこれ以上の民間委託は反対）
- 委託先がどれだけ誠実か、区と園がどれだけ柔軟に保育の改善をできる関係を築いているか
で内容はすごく変わると思った。保護者含め、より良い関係ができるよう工夫をしていただ
けたらと思う。

東京都福祉サービス第三者評価結果報告書 利用者アンケート調査結果【総合的な感想】

東京都福祉サービス第三者評価実施状況

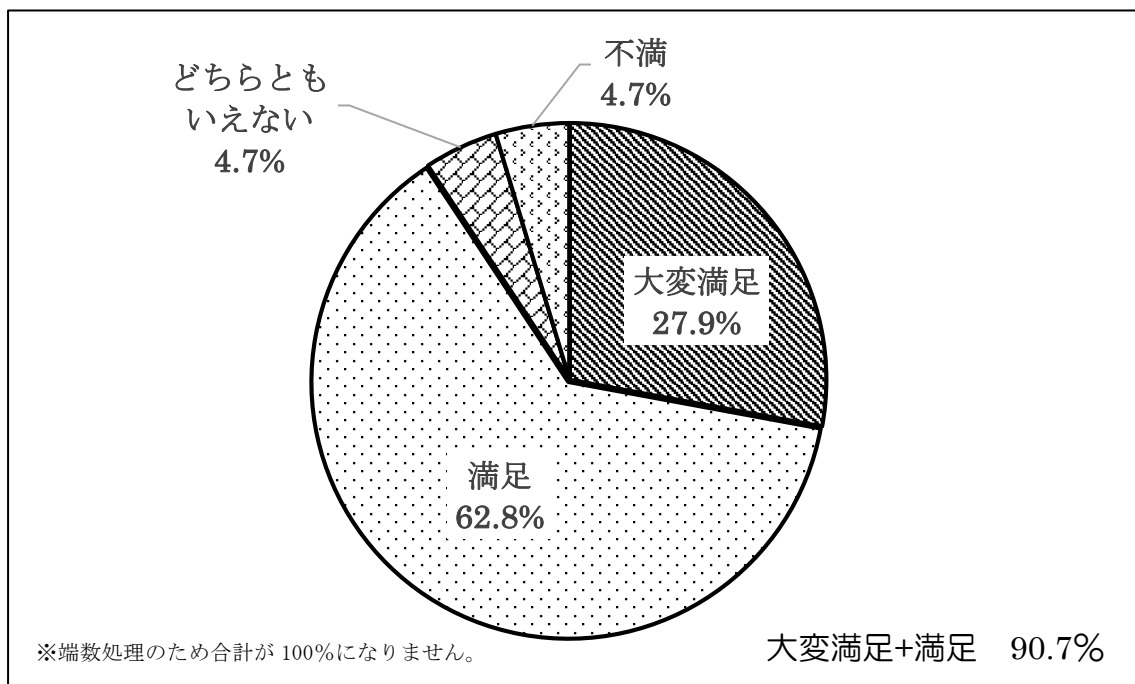
実施年月	関町第二		春日町第三	
	平成 27 年 7 月	平成 29 年 6 月	平成 27 年 7 月	平成 29 年 6 月
回答数	43	36	56	74
世帯数	81	74	88	88
回答率	53%	49%	64%	84%

実施年月	上石神井第二	光が丘	桜台第二	早宮
	平成 28 年 9 月	平成 28 年 9 月	平成 29 年 6 月	平成 29 年 6 月
回答数	66	39	74	70
世帯数	97	75	105	104
回答率	68%	52%	71%	67%

《現在の保育園の総合的な感想》

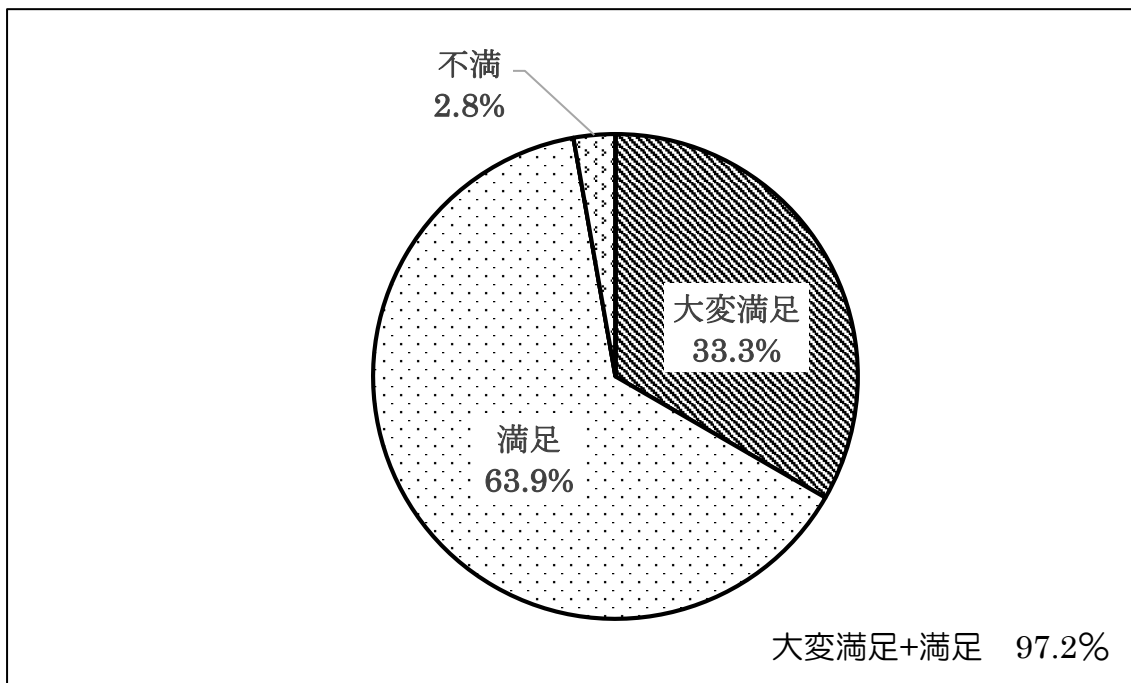
「現在利用している保育園を総合的にみて、どのように感じていらっしゃいますか」

【関町第二保育園】平成 27 年度（委託 2 年目）

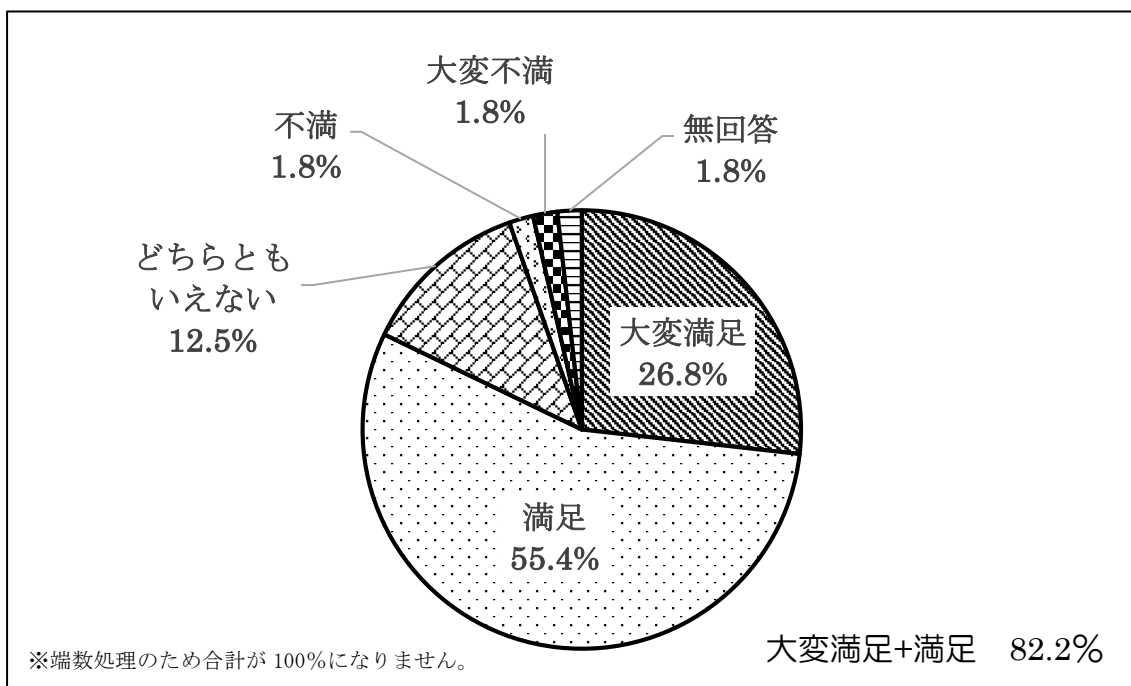


《現在の保育園の総合的な感想》

【関町第二保育園】平成29年度（委託4年目）

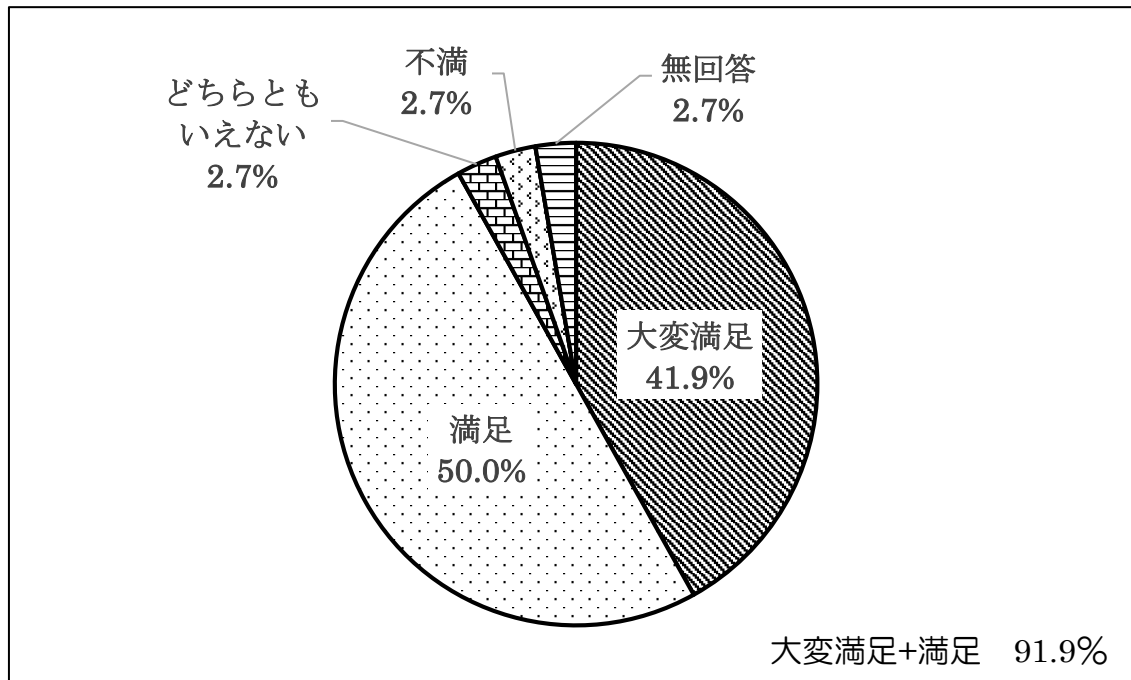


【春日町第三保育園】平成27年度（委託2年目）

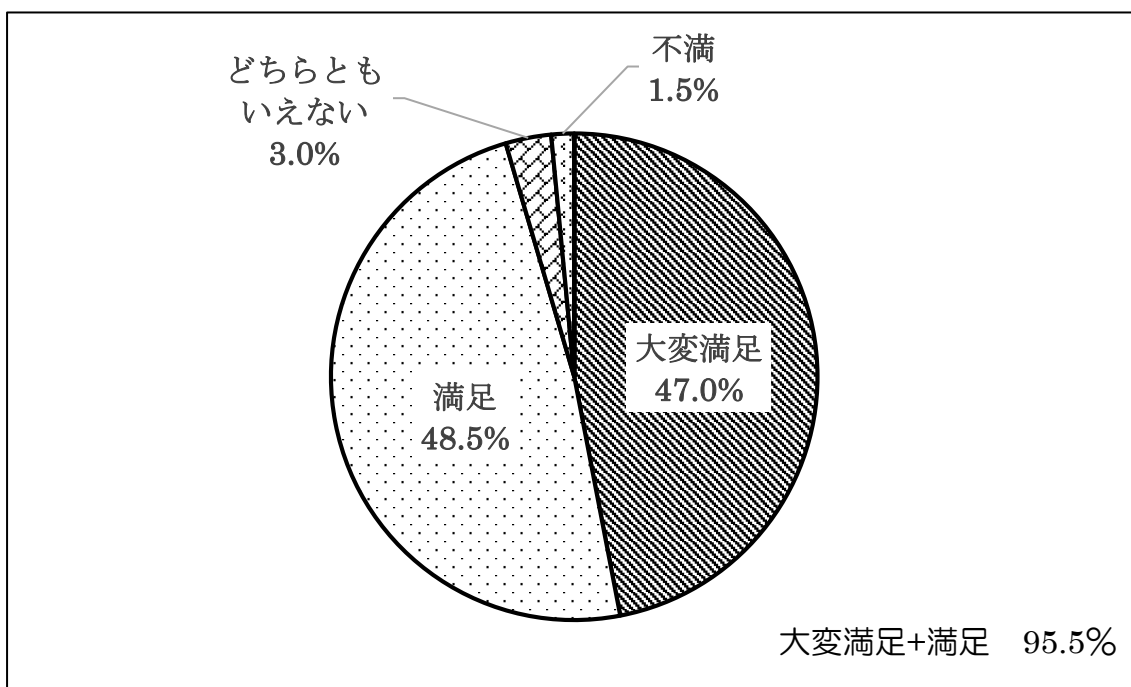


《現在の保育園の総合的な感想》

【春日町第三保育園】平成 29 年度（委託 4 年目）

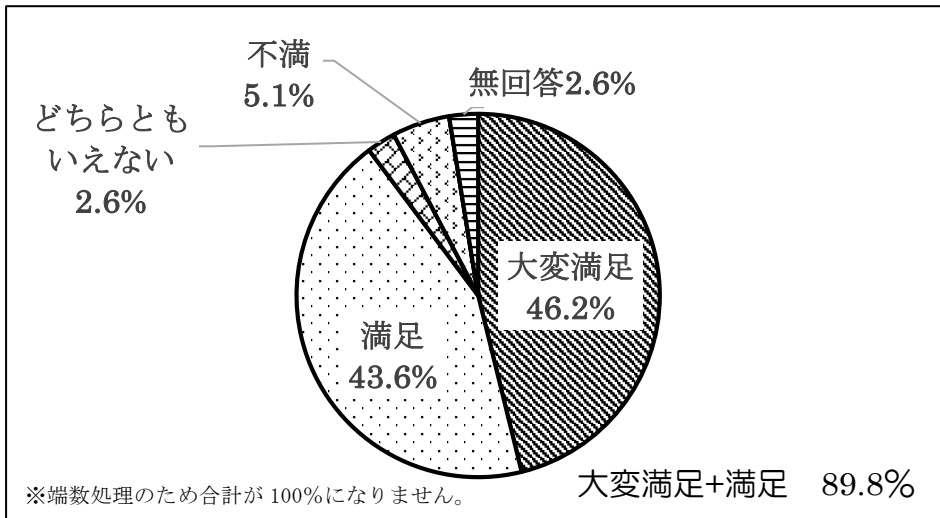


【上石神井第二保育園】平成 28 年度（委託 2 年目）

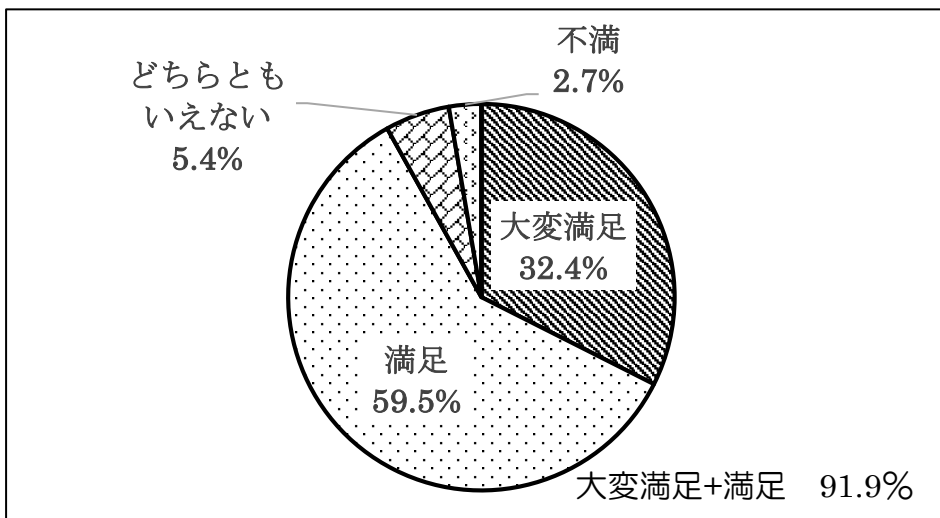


《現在の保育園の総合的な感想》

【光が丘保育園】平成 28 年度（委託 2 年目）



【桜台第二保育園】平成 29 年度（委託 2 年目）



【早宮保育園】平成 29 年度（委託 2 年目）

