

資料編

練馬区立保育園 運営業務委託に関するアンケート結果

調査期間 平成 24 年 3 月 5 日 (月) ~ 16 日 (金)

	豊玉第二	北町	光が丘第四	平和台	高野台	計
回答数	33	20	42	48	51	194
世帯数	65	62	105	107	102	441
回答率	50.8%	32.3%	40.0%	44.9%	50.0%	44.0%

基本事項

Q1 この園に在園しているお子さんは、何歳児クラスですか (複数回答可)

単位：人

	0歳	1歳	2歳	3歳	4歳	5歳	計
豊玉第二	3	4	7	10	6	9	39
北町	3	4	4	6	3	2	22
光が丘第四	7	7	6	10	9	10	49
平和台	5	9	9	10	8	8	49
高野台	8	9	15	11	9	6	58
計	26	33	41	47	35	35	217

Q2 いつから在園していますか (お子さんが複数の場合は、最初のお子さん)

単位：人

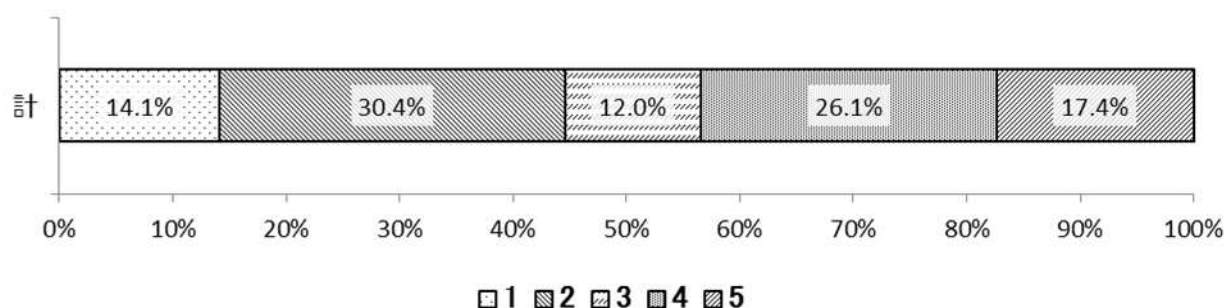
	事業者 決定前	事業者決定後 委託前	委託後	計
豊玉第二	5	11	17	33
北町	10	2	8	20
光が丘第四	20	1	21	42
平和台	27	6	13	46
高野台	28	11	10	49
計	90	31	69	190

保護者の皆様への説明

Q3 区は、事業者を募集する前に、保護者説明会等を通して、委託についての説明をしてまいりました。説明を聞いて、疑問や不安は解消しましたか。

単位：人

	豊玉第二	北町	光が丘第四	平和台	高野台	計
1 解消した		3	3	3	4	13
2 どちらかといえば解消した	2	4	2	8	12	28
3 どちらかといえば解消しなかった	1	1	4	2	3	11
4 解消しなかった			8	12	4	24
5 どちらともいえない	3	2	3	3	5	16
計	6	10	20	28	28	92



Q3 - 1 「3」「4」とお答えの方で、具体的にどの部分で不安が解消されていないと思いますか。

【主な意見】

単位：人

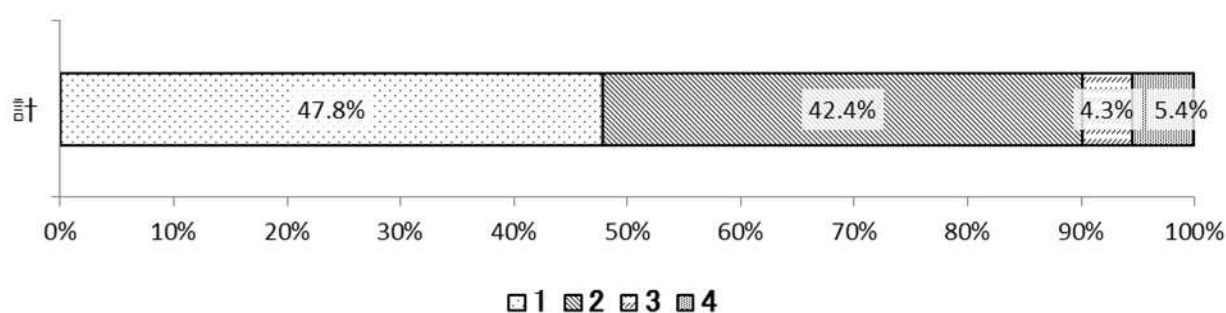
	豊玉第二	北町	光が丘第四	平和台	高野台	計
1 保護者の質問に誠意ある（具体的な）回答がなかった。			2	3	3	8
2 区は委託を強引に進めようとしているように思えた。			4	3		7
3 不安を解消することができなかった。	1		1	1	2	5
4 委託に反対だ。		1		1	2	4
5 保育の質が保たれるのか疑問だ。			3		1	4
6 委託園の選定理由が分からない。			3			3
7 保護者の思いを受け止めてもらえなかった。				2		2
8 どのように事業者を選定するのか分からなかった（納得できなかった）。				1	1	2
9 委託によってどうして予算の削減ができるのかははっきりと示して欲しい。			1			1
10 実際に委託されている園の声を聞きたかった。					1	1

事業者選定について

Q4 事業者選定の結果（選定した事業者）をどのように思いますか。

単位：人

	豊玉第二	北町	光が丘第四	平和台	高野台	計
1 満足している	4	8	11	5	16	44
2 どちらかといえば満足している	2	2	8	16	11	39
3 どちらかといえば不満がある				3	1	4
4 不満がある			1	4		5
5 わからない						
計	6	10	20	28	28	92



Q4 - 1 「3」「4」とお答えの方で、具体的にどの部分で不満があると思いますか。

【主な意見】

単位：人

	豊玉第二	北町	光が丘第四	平和台	高野台	計
1 事故を起こした事業者なのに選定を強引に進めた。				2		2
2 事業者選定過程が不透明だ。			1	1		2
3 職員の退職が多い。			1			1
4 職員の質が下がった。					1	1

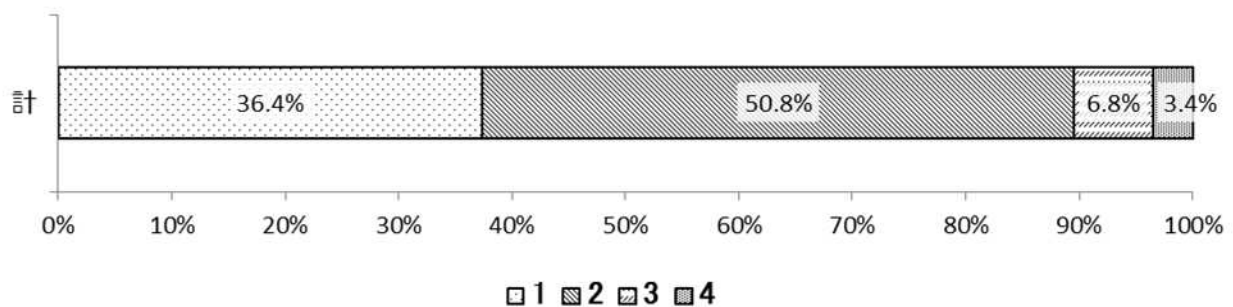
事業者決定後から運營業務委託開始前に入園された方にお伺いしました

引継ぎについて

Q5 区職員から事業者に対して引継ぎを行いました。委託前の保育が十分に引き継がれたと思いますか。

単位：人

	豊玉第二	北町	光が丘第四	平和台	高野台	計
1 充分引き継がれている	6	5	8	5	19	43
2 どちらかといえば引き継がれている	7	5	12	19	17	60
3 どちらかといえば引き継がれていない	1	1	1	3	2	8
4 引き継がれない				4		4
5 わからない	1	1		1		3
計	15	12	21	32	38	118



Q5 - 1 「3」「4」とお答えの方で、具体的にどの部分が引き継がれていないと思いますか。

【主な意見】

単位：人

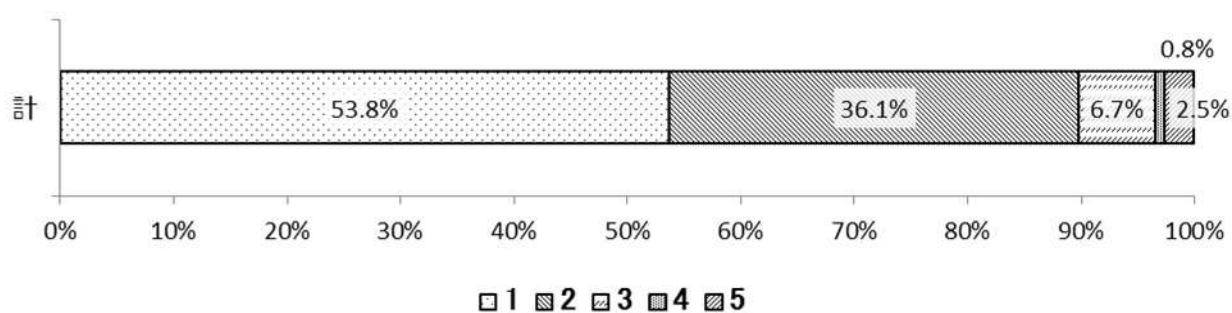
	豊玉第二	北町	光が丘第四	平和台	高野台	計
1 行事の内容が変わった。	1	1		1	1	4
2 子どもに対する姿勢が引き継がれていない部分がある。				1	1	2
3 引継ぎの途中でクラスリーダーが変わった。			1			1
4 区は、事業者に丸投げして、何も関与しない。			1			1
5 体力づくりの面で引き継がれていない。					1	1
6 引継ぎは、職員の力量による部分があり、組織としての把握は薄いように思う。				1		1
7 保育内容がリズムに偏り、散歩や絵描き等手動かし作業が減った。	1					1
8 委託当初、保育士同士の連携がとれていなかった。				1		1

お子さんへの影響について

Q6 引継ぎ期間のお子さんの様子はいかがでしたか。

単位：人

	豊玉第二	北町	光が丘第四	平和台	高野台	計
1 普段と変わらない	9	9	9	14	23	64
2 どちらかといえば変わらなかった	5	2	9	14	13	43
3 どちらかといえば気がかりな点があった			3	3	2	8
4 気がかりな点があった				1		1
5 わからない	2	1				3
計	16	12	21	32	38	119



Q6 - 1 「3」「4」とお答えの方で、具体的にどのような点が気がかりでしたか。

【主な意見】

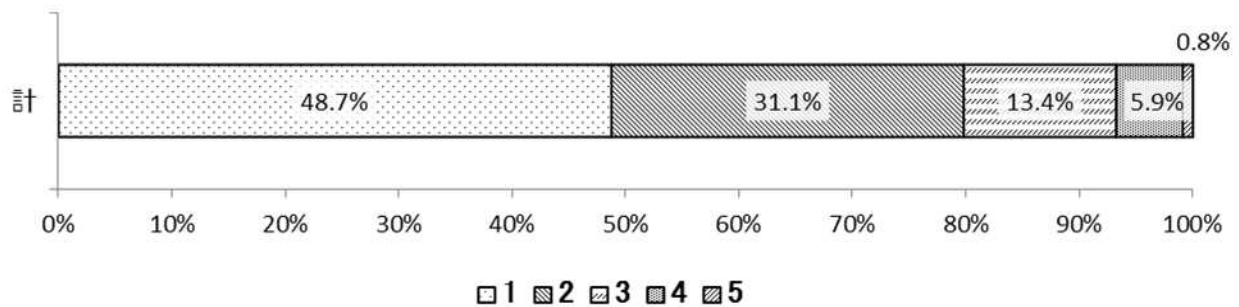
単位：人

	豊玉第二	北町	光が丘第四	平和台	高野台	計
1 先生がいなくなると泣くことがあった。					2	2
2 保育園に行きたくないと言った。			1			1

Q7 委託後、事業者の職員に代わりましたが、お子さんの様子はいかがでしたか。

単位：人

	豊玉第二	北町	光が丘第四	平和台	高野台	計
1 普段と変わらない	9	6	10	12	21	58
2 どちらかといえば変わらなかった	5	5	5	8	14	37
3 どちらかといえば気がかりな点があった	1	1	4	7	3	16
4 気がかりな点があった			2	5		7
5 わからない	1					1
計	16	12	21	32	38	119



Q7 - 1 「3」「4」とお答えの方で、具体的にどのような点が気がかりでしたか。

【主な意見】

単位：人

	豊玉第二	北町	光が丘第四	平和台	高野台	計
1 泣くようになった。				1	3	4
2 不安そうな表情をすることがあった。		1	2			3
3 保育園に行きたがらなかった。				3		3
4 指しゃぶり・おねしょが増えた。			1			1
5 甘えん坊になった。			1			1
6 爪かみがあった。			1			1
7 成長過程の一つかもしれないが、きつ語が出た。				1		1
8 園生活で力を出し切れていなかった。				1		1
9 保育園の話をしなくなった。				1		1

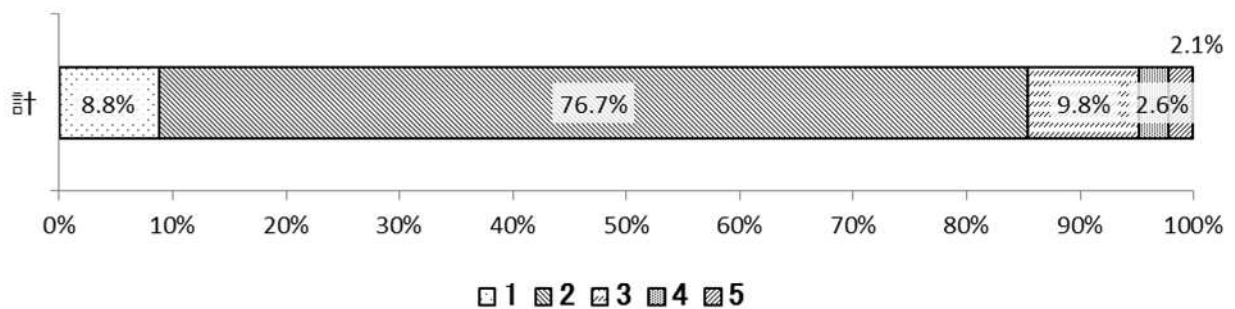
すべての方にお伺いしました

保育の継承について

Q8 委託にあたっては、区立保育園の保育を継承することを基本としています。保育の継承についてどのように思いますか。

単位：人

	豊玉第二	北町	光が丘第四	平和台	高野台	計
1 継承すべき	2	2	4	5	4	17
2 継承しつつ、事業者の考えを取り入れてよい	28	14	32	35	39	148
3 委託後は事業者の考える保育を実施してよい	2	3	4	3	7	19
4 わからない	1		2	2		5
5 その他		1		2	1	4
計	33	20	42	47	51	193



【「5. その他」主な意見】

単位：人

	豊玉第二	北町	光が丘第四	平和台	高野台	計
1 継承することが基本だが、新しいことを取り入れていいと思う。					2	2
2 信頼の置ける事業者であれば、その考える保育を取り入れてよいと思う。		1		1		2
3 区の指針に従った上で、事業者の考える保育を実施してよい。			1			1
4 幼稚園のような行事や取り組みを取り入れるのであれば不満だ。					1	1
5 良いことは継承し、委託前に捉われずに最善を尽くしてほしい。				1		1

保育サービスの拡充について

Q9 利用しているサービスはありますか。(複数回答可)

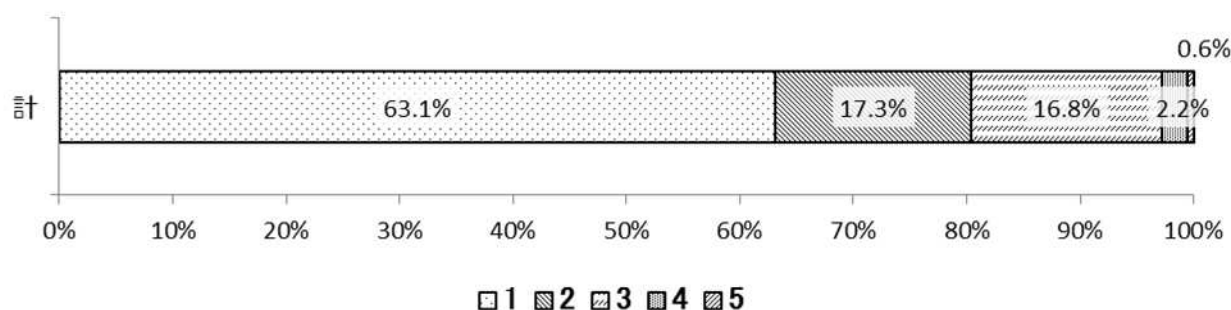
単位：人

	豊玉第二	北町	光が丘第四	平和台	高野台	計
1 延長保育(継続利用)	9	1	13	7	8	38
2 延長保育(スポット利用)	8	7	18	16	26	75
3 0歳8か月以上児の朝夕保育	3	1	4		2	10
計	20	9	35	23	36	123

Q10 朝7時～7時30分、夜6時30分～8時30分の延長保育を開始(拡大)し、定員の枠も設けていませんが、どのように思いますか。

単位：人

	豊玉第二	北町	光が丘第四	平和台	高野台	計
1 満足	17	11	27	28	30	113
2 どちらかといえば満足	10	3	3	5	10	31
3 どちらともいえない	5	5	6	10	4	30
4 どちらかといえば不満		1	3			4
5 不満				1		1
計	32	20	39	44	44	179



Q10-1 「4」「5」とお答えの方で、具体的にどの部分で不満だと思いますか。

【主な意見】

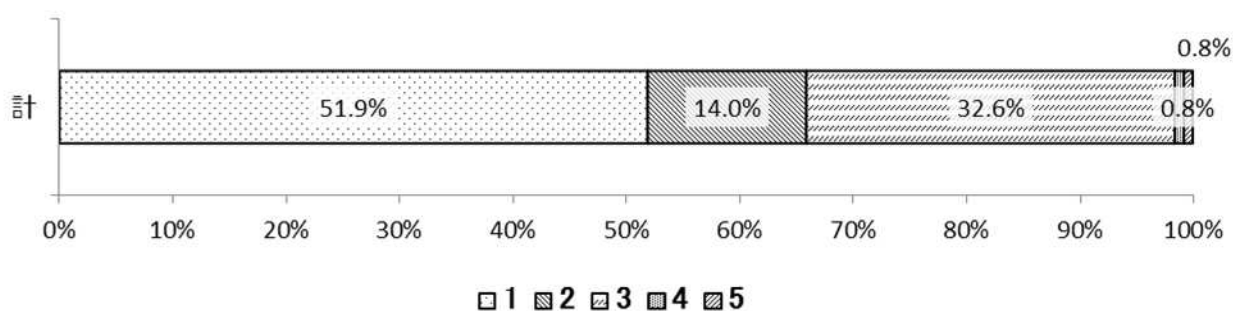
単位：人

	豊玉第二	北町	光が丘第四	平和台	高野台	計
1 長時間保育は、職員に負担がかかり、昼の保育や職員の雇用にも影響がある。			3			3
2 延長保育の時間を延ばして欲しい。		1				1
3 時間の延長がサービスの拡充とは思わない。そもそも守るべき保育の質が低下した。				1		1
4 定員枠がなくなったことを認識していなかった。					1	1
5 食事なしでもよいので、当日の延長申込ができるとうい。	1					1

Q11 0歳8か月以上児の朝夕保育を開始しましたが、どのように思いますか。(北町保育園、平和台保育園は除く)

単位：人

	豊玉第二	北町	光が丘第四	平和台	高野台	計
1 満足	14	1	22	5	25	67
2 どちらかといえば満足	5	1	3	2	7	18
3 どちらともいえない	10	1	12	7	12	42
4 どちらかといえば不満			1			1
5 不満	1					1
計	30	3	38	14	44	129



Q11-1 「4」「5」とお答えの方で、具体的にどの部分で不満だと思いますか。

【主な意見】

単位：人

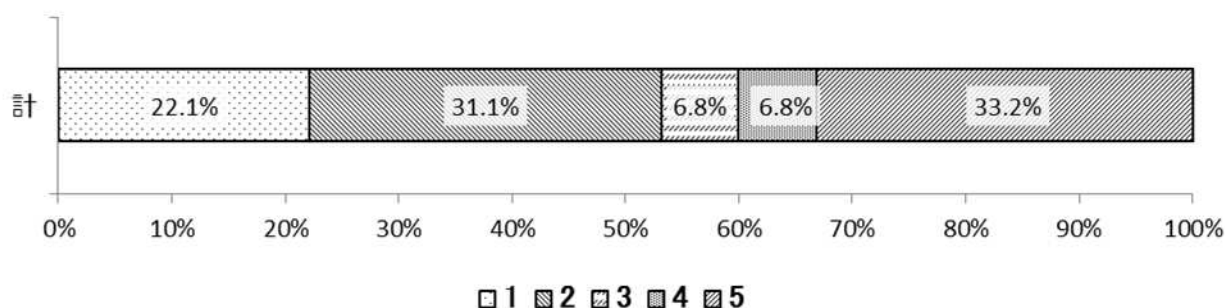
	豊玉第二	北町	光が丘第四	平和台	高野台	計
1 職員の負担になることが心配だ。			1			1
2 入園希望の倍率が低い園で実施すればよいのではないか。	1					1
3 保育時間を延ばすことは、子どもにとっても、事業者にとっても良いこととは思えない。			1			1

区の支援について

Q12 区は、委託後も保護者の意見・要望の把握に努め、円滑に園運営が行えるよう必要な支援を行っていると思いますか。

単位：人

	豊玉第二	北町	光が丘第四	平和台	高野台	計
1 行っている	8	6	8	10	10	42
2 どちらかといえば行っている	12	5	12	16	14	59
3 どちらかといえば行っていない	4	2	1	2	4	13
4 行っていない		1	5	6	1	13
5 わからない	8	5	16	13	21	63
計	32	19	42	47	50	190



Q12 - 1 「3」「4」とお答えの方で、具体的にどの部分で支援が必要と思いますか。

【主な意見】

単位：人

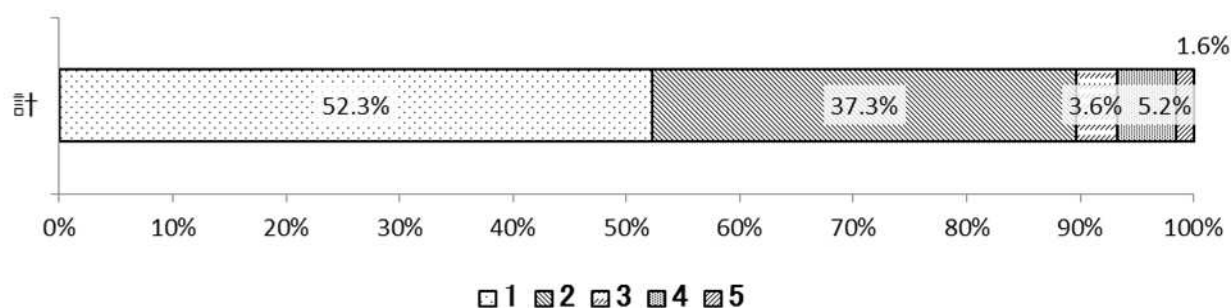
	豊玉第二	北町	光が丘第四	平和台	高野台	計
1 せっかく民間委託したのだから、もっと保育園が裁量できる範囲を広げたほうが良い。	2	1			1	4
2 事業者任せにしているように思う。			2	1	1	4
3 職員が安心して働き続けられるように予算措置をすべきだ。			2		1	3
4 運営委員会だけでは、保護者の意見を吸い上げるのに不十分だ。	1				1	2
5 アンケート等で保護者の考えを聞くべきだ。	1			1		2
6 研修等の支援があると良い。			1			1
7 委託前と後の保育の質を客観的に検証すべきだ。				1		1

現在の保育園の総合的な感想について

Q13 現在の事業者による保育園の運営・保育について、総合的にみて、どのように感じていますか。

単位：人

	豊玉第二	北町	光が丘第四	平和台	高野台	計
1 満足	16	13	24	17	31	101
2 どちらかといえば満足	15	6	12	21	18	72
3 どちらともいえない	1	1	3	1	1	7
4 どちらかといえば不満	1		3	5	1	10
5 不満				3		3
計	33	20	42	47	51	193



Q13 - 1 「4」「5」とお答えの方で、具体的にどの部分で不満だと思いますか。

【主な意見】

単位：人

	豊玉第二	北町	光が丘第四	平和台	高野台	計
1 職員が若く、資質にバラつきがあり、安心感が得られない。	1		2	3		6
2 保護者の要望にもっと柔軟に対応してほしい。			1			1
3 職員の定着が困難なのは、事業者より、保育行政を放棄して区に責任がある。			1			1
4 子どもを第一に考えていない。				1		1
5 保育の質が低下している。				1		1

事業者や区へのご意見ご要望

Q14 保育園の運営業務委託について、事業者や区へのご意見・ご要望をご自由にお書きください。

【主な意見】

単位：人

	豊玉 第二	北町	光が丘 第四	平和台	高野台	計
1 事業者や事業者職員の努力に感謝している。	6		12	7	11	36
2 良い事業者が選定され、今の保育に満足だ。	2	3	1	1	6	13
3 事業者は独自性を発揮して保育サービスを向上している(ほしい)。	2	2	3	1	4	12
4 事業者職員は若い人が多く不安だ。			1	4	4	9
5 区は事業者のサポートを行ってほしい。	1	1	4	1	2	9
6 委託計画を進めるにあたって、区は保護者にきちんと説明すべきだ。		1	4	2	1	8
7 委託を進める区の姿勢に不信感を抱いた。	1		1	5		7
8 委託後、保育で不十分なところがあり不満だ。	2			2	3	7
9 委託されて保護者の要望に柔軟に対応してくれるようになった。			1	1	4	6
10 事業者職員の退職が多いことが不安だ。	1		4		1	6
11 保育サービスが充実して満足している。	1			3	2	6
12 区立保育園の委託に反対(疑問)だ。			3	2	1	6
13 区は、アンケート調査など、保護者の意見を聞く機会を設けてほしい。					2	2

東京都福祉サービス第三者評価結果報告書 利用者アンケート調査結果【総合的な感想】

東京都福祉サービス第三者評価実施状況

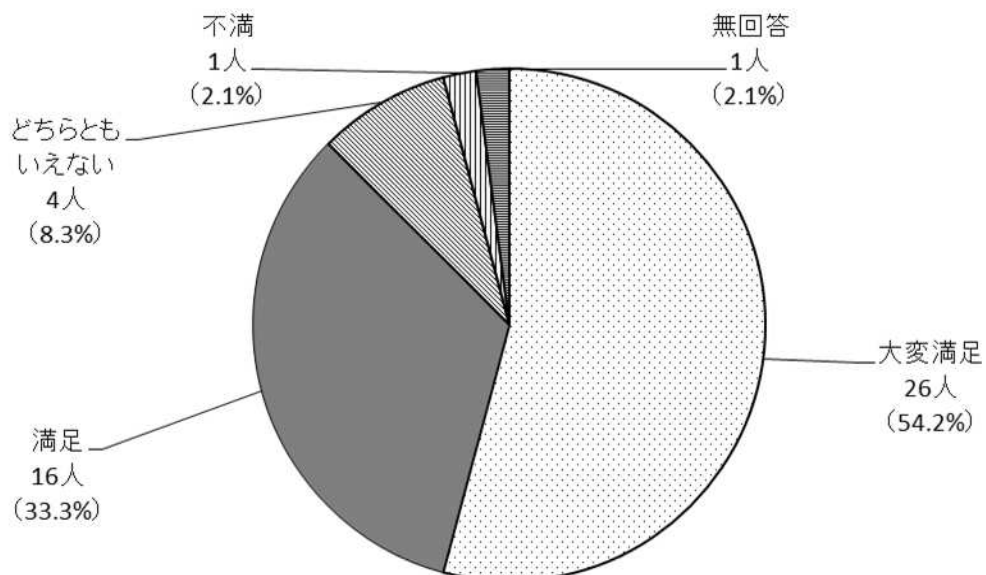
単位：人

	豊玉第二	北町	光が丘第四	平和台	高野台
実施年月	23年8月	23年8月	23年8月	24年6月	24年6月
回答数	48	39	55	50	69
世帯数	64	62	104	101	104
回答率	75.0%	62.9%	52.9%	49.5%	66.3%

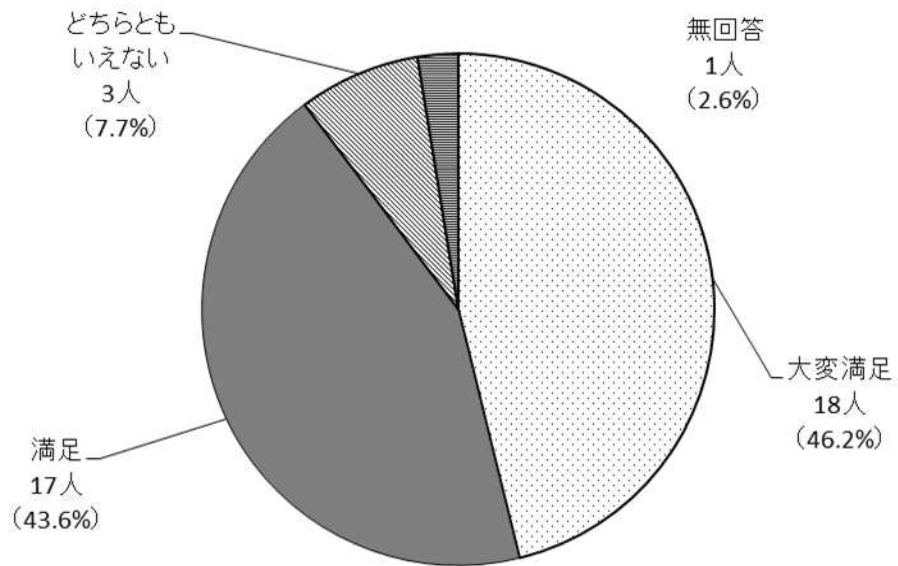
現在の保育園の総合的な感想

「現在利用している保育園を総合的にみて、どのように感じていらっしゃいますか」

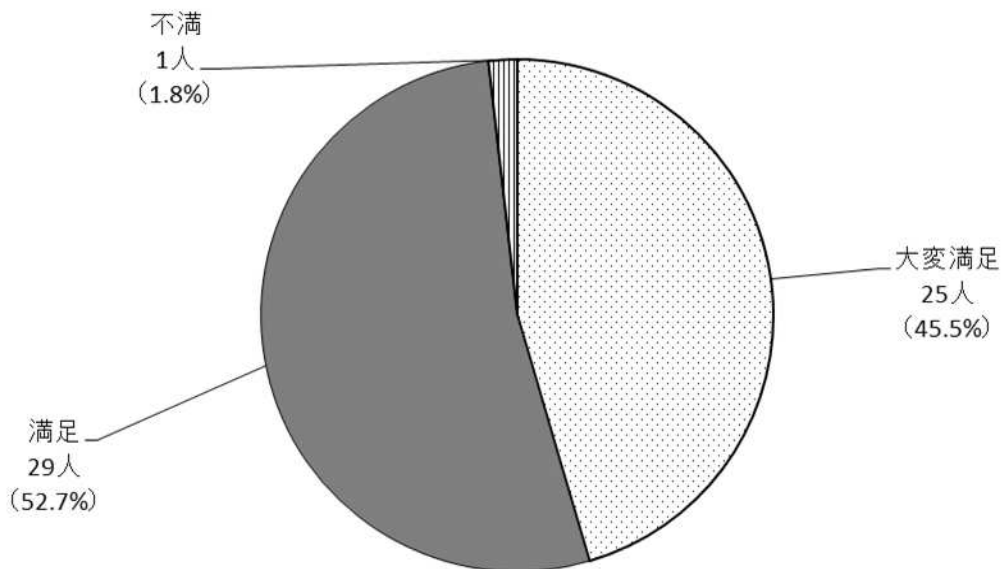
【豊玉第二保育園】



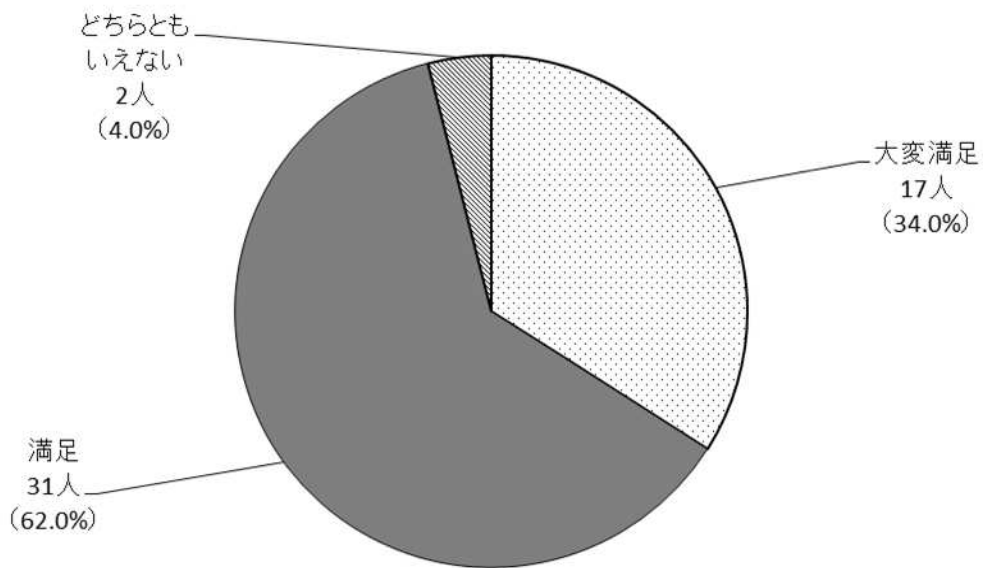
【北町保育園】



【光が丘第四保育園】



【平和台保育園】



【高野台保育園】

