

統計資料集

目次

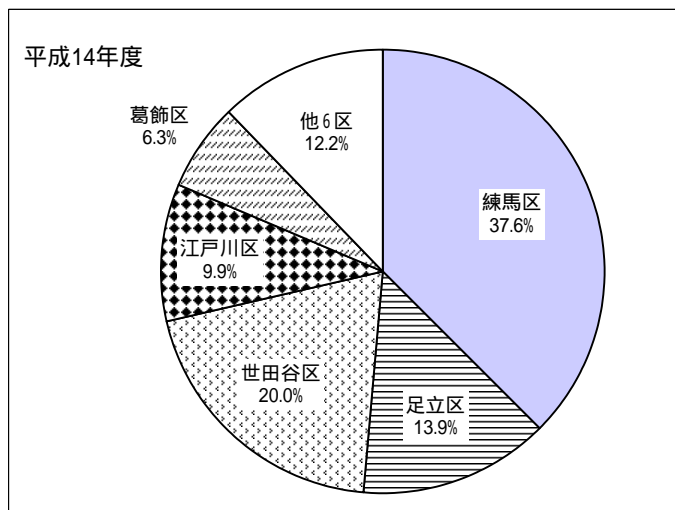
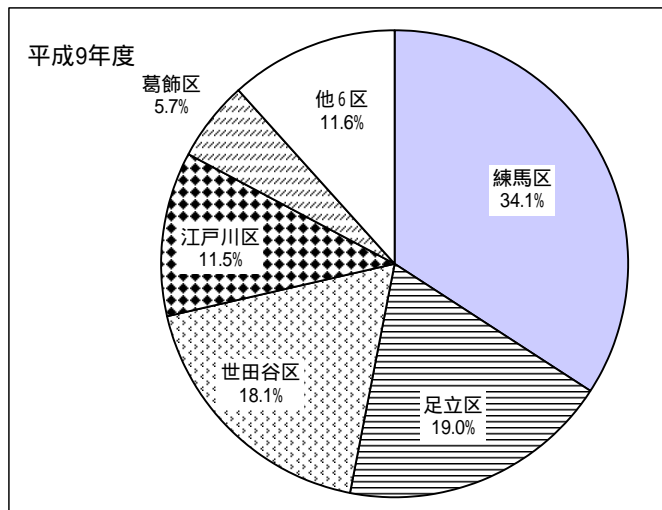
- (1) 東京 2 3 区内農地面積構成比
東京都調査 (平成 15 年 1 月 1 日現在)
- (2) 東京都内市街化区域内農地面積
東京都調査 (平成 15 年 1 月 1 日現在)
- (3) 練馬区内農地面積の推移
東京都調査 (平成 15 年 1 月 1 日現在)
- (4) 耕作農地規模別農家数の推移
練馬区農業経営実態調査 (平成 14 年 8 月 1 日現在)
- (5) 農業従事者年齢別の推移
練馬区農業経営実態調査 (平成 14 年 8 月 1 日現在)
- (6) 農業収入額別農家数
練馬区農業経営実態調査 (平成 14 年 8 月 1 日現在)
- (7) 販売農家・自給的農家数の推移
練馬区農業経営実態調査 (平成 14 年 8 月 1 日現在)
- (8) 農産物延べ生産面積構成比
練馬区農業経営実態調査 (平成 14 年 8 月 1 日現在)
- (9) 地区別農産物生産面積表
練馬区農業経営実態調査 (平成 14 年 8 月 1 日現在)
- (10) 販売形態別延べ農家数構成比
練馬区農業経営実態調査 (平成 14 年 8 月 1 日現在)

(1) 東京23区内農地面積構成比(単位:ha)

東京都調査(市街化区域内農地面積 = 課税上市街化農地面積 + 都市計画生産緑地地区面積)

区名/年度	9年度	14年度	減少率
練馬区	367.52	313.50	14.70%
足立区	205.14	115.59	43.65%
世田谷区	195.14	166.69	14.58%
江戸川区	124.14	82.84	33.27%
葛飾区	60.93	52.68	13.54%
他6区	124.74	101.80	18.39%
合計面積	1077.61	833.10	22.69%

他6区の内訳: 杉並区、板橋区、大田区、中野区、目黒区、北区



(2) 東京都内市街化区域内農地面積(単位:ha)

東京都調査(市街化区域内農地面積 = 課税上市街化農地面積 + 都市計画生産緑地地区面積)

平成9年度

順位	区・市名	農地面積	生産緑地面積	指定率
1	八王子市	617.63	289.72	46.9%
2	町田市	538.39	315.13	58.5%
3	練馬区	367.52	239.79	65.2%
4	立川市	321.98	245.50	76.2%
5	青梅市	275.74	170.26	61.7%
14	足立区	205.14	39.50	19.3%
16	世田谷区	195.14	129.66	66.4%

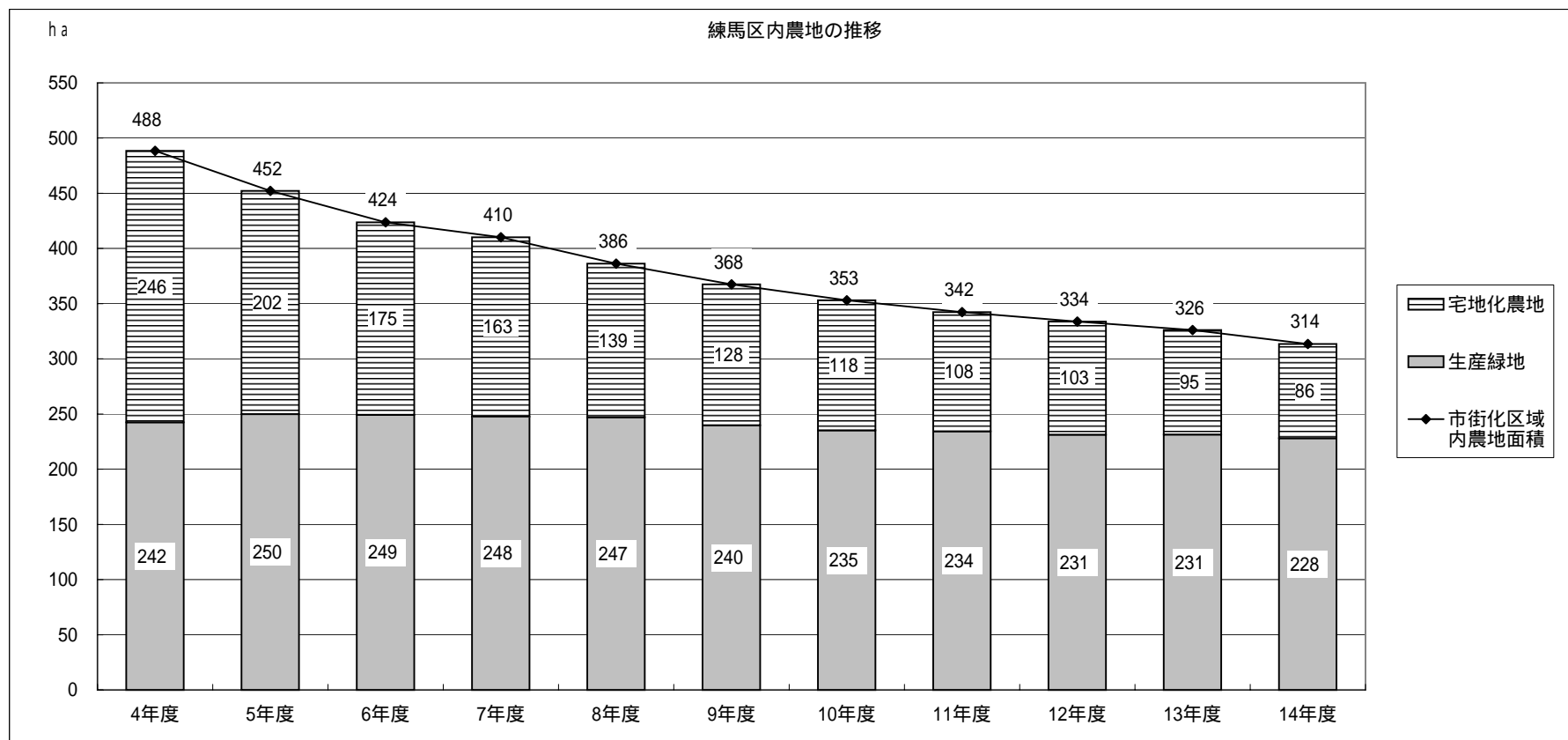
平成14年度

順位	区・市名	農地面積	生産緑地面積	指定率
1	八王子市	521.04	276.28	53.0%
2	町田市	463.02	292.52	63.2%
3	練馬区	313.50	228.06	72.7%
4	立川市	299.72	240.19	80.1%
5	小平市	247.64	215.59	87.1%
17	世田谷区	166.69	122.30	73.4%
20	足立区	115.59	40.79	35.3%

(3) 練馬区内農地面積の推移(単位: ha)

東京都調査(市街化区域内農地面積 = 課税上市街化農地面積 + 都市計画生産緑地地区面積)

農地 / 年度	4年度	5年度	6年度	7年度	8年度	9年度	10年度	11年度	12年度	13年度	14年度
市街化区域内農地面積	488.4	452.1	423.7	410.1	386.2	367.5	353.0	342.3	333.7	326.1	313.5
生産緑地	242.4	249.9	249.2	247.6	247.0	239.8	235.2	234.2	231.2	231.3	228.0
宅地化農地	246.0	202.2	174.5	162.5	139.2	127.7	117.8	108.1	102.5	94.8	85.5
生産緑地比率(%)	49.6%	55.3%	58.8%	60.4%	64.0%	65.3%	66.6%	68.4%	69.3%	70.9%	72.7%
前年比農地面積増減率	-6.38%	-7.43%	-6.28%	-3.21%	-5.83%	-4.84%	-3.95%	-3.03%	-2.51%	-2.28%	-3.86%
生産緑地増減率		3.09%	-0.28%	-0.64%	-0.24%	-2.91%	-1.92%	-0.43%	-1.28%	0.04%	-1.43%
宅地化農地増減率		-17.80%	-13.70%	-6.88%	-14.34%	-8.26%	-7.75%	-8.23%	-5.18%	-7.51%	-9.81%



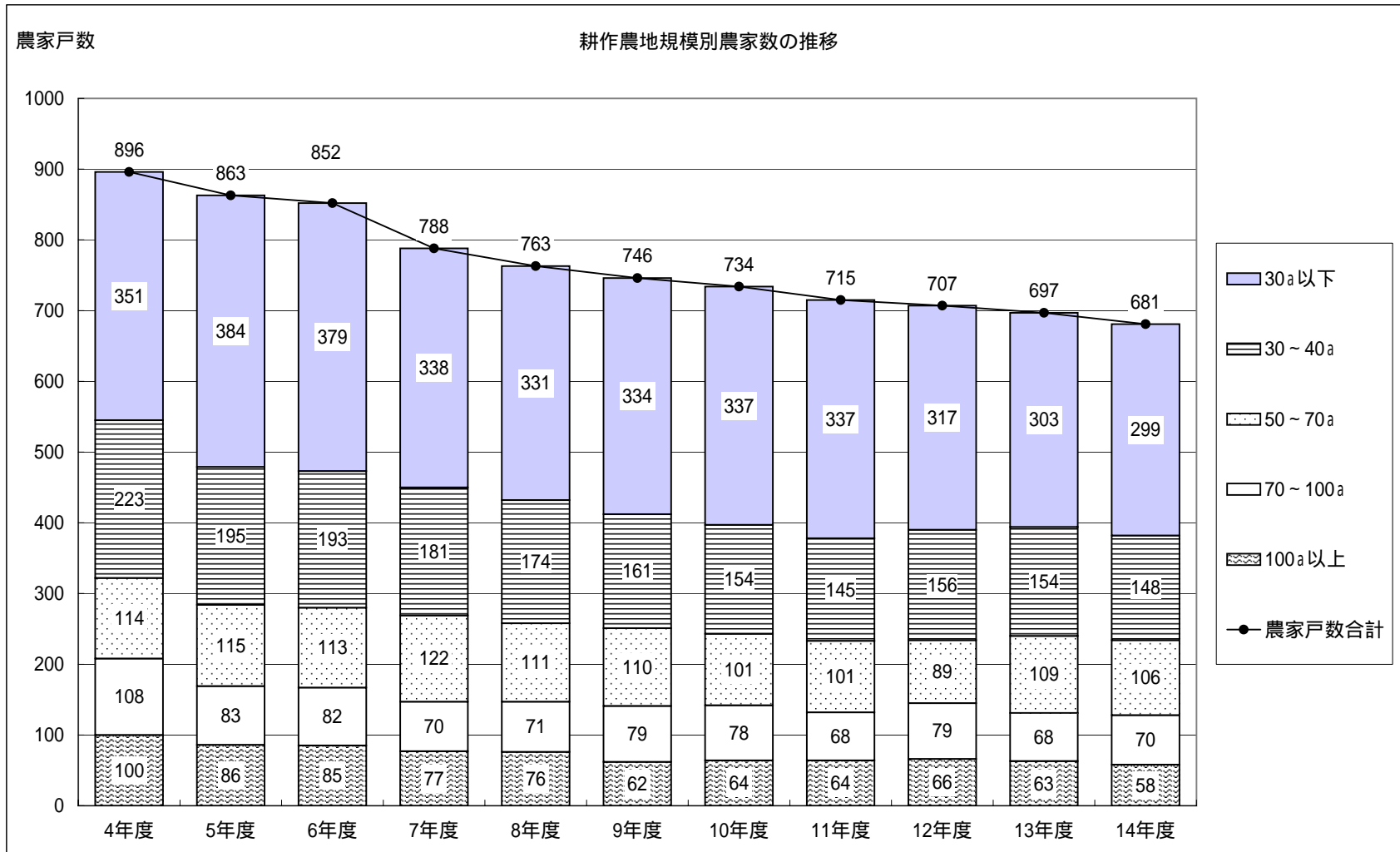
(4) 耕作農地規模別農家数の推移(単位:戸)

練馬区農業経営実態調査(調査期日 = 毎年8月1日現在)

構成比の比較
(9年度と14年度)

面積 / 年度	4年度	5年度	6年度	7年度	8年度	9年度	10年度	11年度	12年度	13年度	14年度
30a以下	351	384	379	338	331	334	337	337	317	303	299
30～40a	223	195	193	181	174	161	154	145	156	154	148
50～70a	114	115	113	122	111	110	101	101	89	109	106
70～100a	108	83	82	70	71	79	78	68	79	68	70
100a以上	100	86	85	77	76	62	64	64	66	63	58
農家戸数合計	896	863	852	788	763	746	734	715	707	697	681

9年度	14年度
44.8%	43.9%
21.6%	21.7%
14.7%	15.6%
10.6%	10.3%
8.3%	8.5%
100.0%	100.0%



(5) 農業従事者年齢別の推移(単位:人)

練馬区農業経営実態調査(調査期日 = 毎年8月1日現在)

構成比の比較
(9年度と14年度)

年齢 / 年度	4年度	5年度	6年度	7年度	8年度	9年度	10年度	11年度	12年度	13年度	14年度
61歳以上	898	881	881	852	908	867	881	877	866	827	798
36～60歳	869	797	771	739	776	690	728	694	694	666	613
35歳以下	164	141	136	129	148	126	131	111	113	98	82
合計人数	1,931	1,819	1,788	1,720	1,832	1,683	1,740	1,682	1,673	1,591	1,493

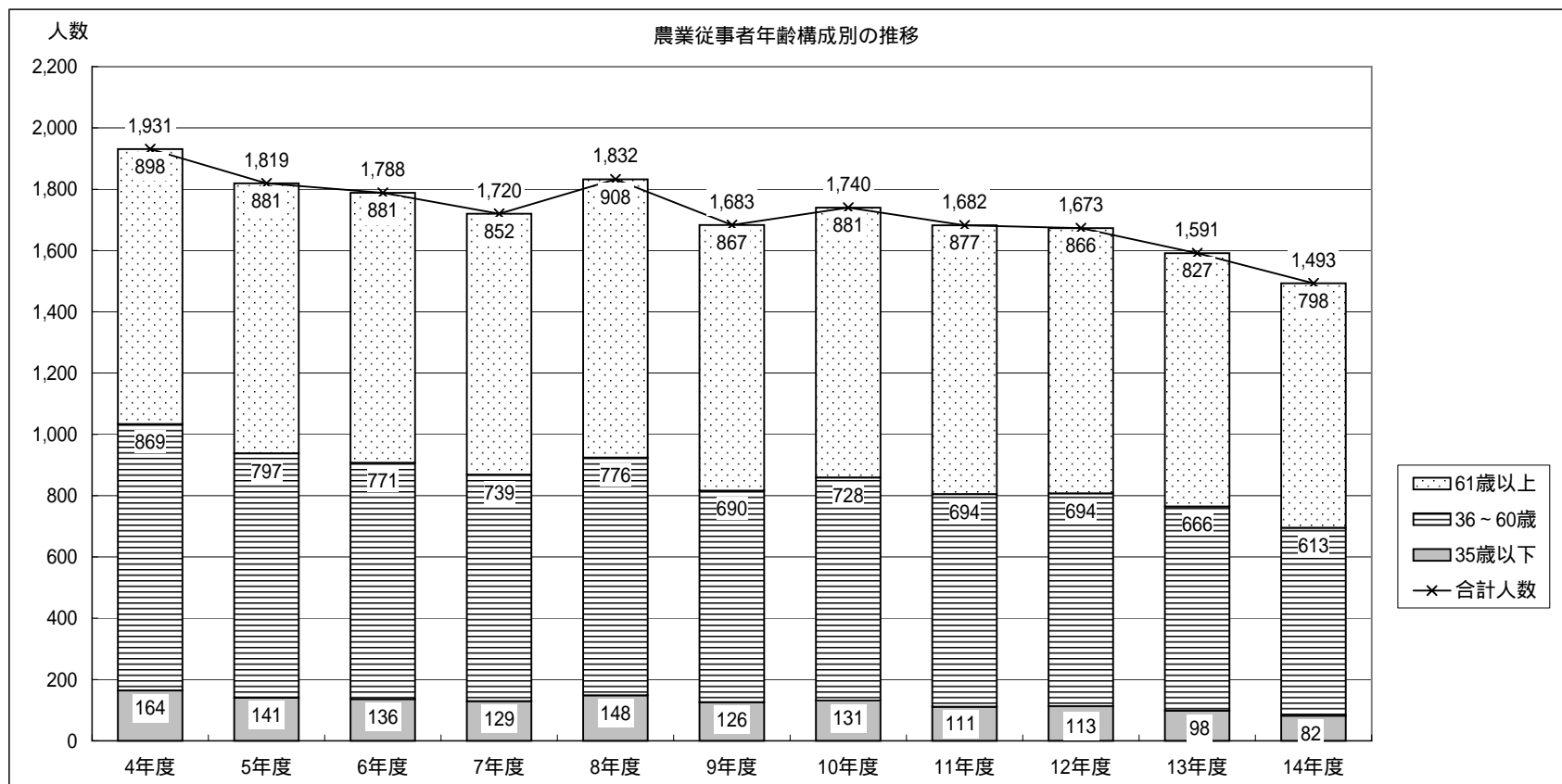
9年度	14年度
51.5%	53.4%
41.0%	41.1%
7.5%	5.5%
100.0%	100.0%

平成9年度～14年度までの
減少人数 単位 = 人

61歳以上	69
36～60歳	77
35歳以下	44
合計	190

平成9年度～14年度までの
減少率 (%)

61歳以上	8.0%
36～60歳	11.2%
35歳以下	34.9%
合計人数(全体)	11.3%



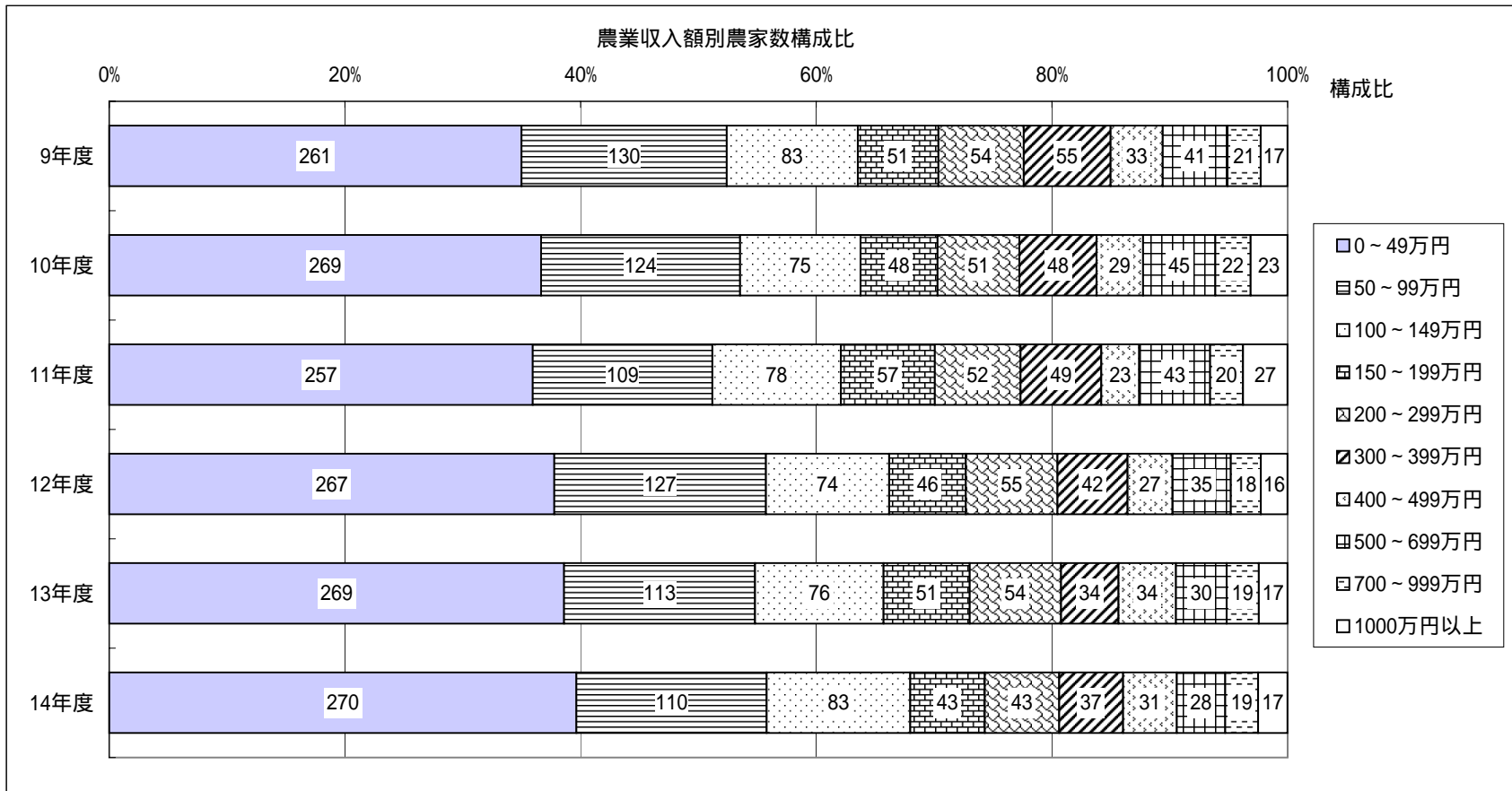
(6) 農業収入額別農家数(単位:戸数)

練馬区農業経営実態調査(調査期日 = 毎年8月1日現在)

構成比の比較 (9年度と14年度)

収入額 / 年度	9年度	10年度	11年度	12年度	13年度	14年度
0～49万円	261	269	257	267	269	270
50～99万円	130	124	109	127	113	110
100～149万円	83	75	78	74	76	83
150～199万円	51	48	57	46	51	43
200～299万円	54	51	52	55	54	43
300～399万円	55	48	49	42	34	37
400～499万円	33	29	23	27	34	31
500～699万円	41	45	43	35	30	28
700～999万円	21	22	20	18	19	19
1000万円以上	17	23	27	16	17	17
合計	746	734	715	707	697	681

9年度	14年度
35.1%	39.6%
17.4%	16.2%
11.1%	12.2%
6.8%	6.3%
7.2%	6.3%
7.4%	5.4%
4.4%	4.6%
5.5%	4.1%
2.8%	2.8%
2.3%	2.5%
100.0%	100.0%



(7) 販売農家・自給的農家数の推移(単位:戸)

練馬区農業経営実態調査(調査期日=毎年8月1日現在)

構成比の比較
(9年度と14年度)

農家/年度	4年度	5年度	6年度	7年度	8年度	9年度	10年度	11年度	12年度	13年度	14年度
販売農家	693	592	693	662	649	615	661	651	643	639	610
自給的農家	203	271	159	126	114	131	73	64	64	58	71
合計戸数	896	863	852	788	763	746	734	715	707	697	681

9年度	14年度
82.4%	89.6%
17.6%	10.4%
100.0%	100.0%

平成9年度～14年度までの

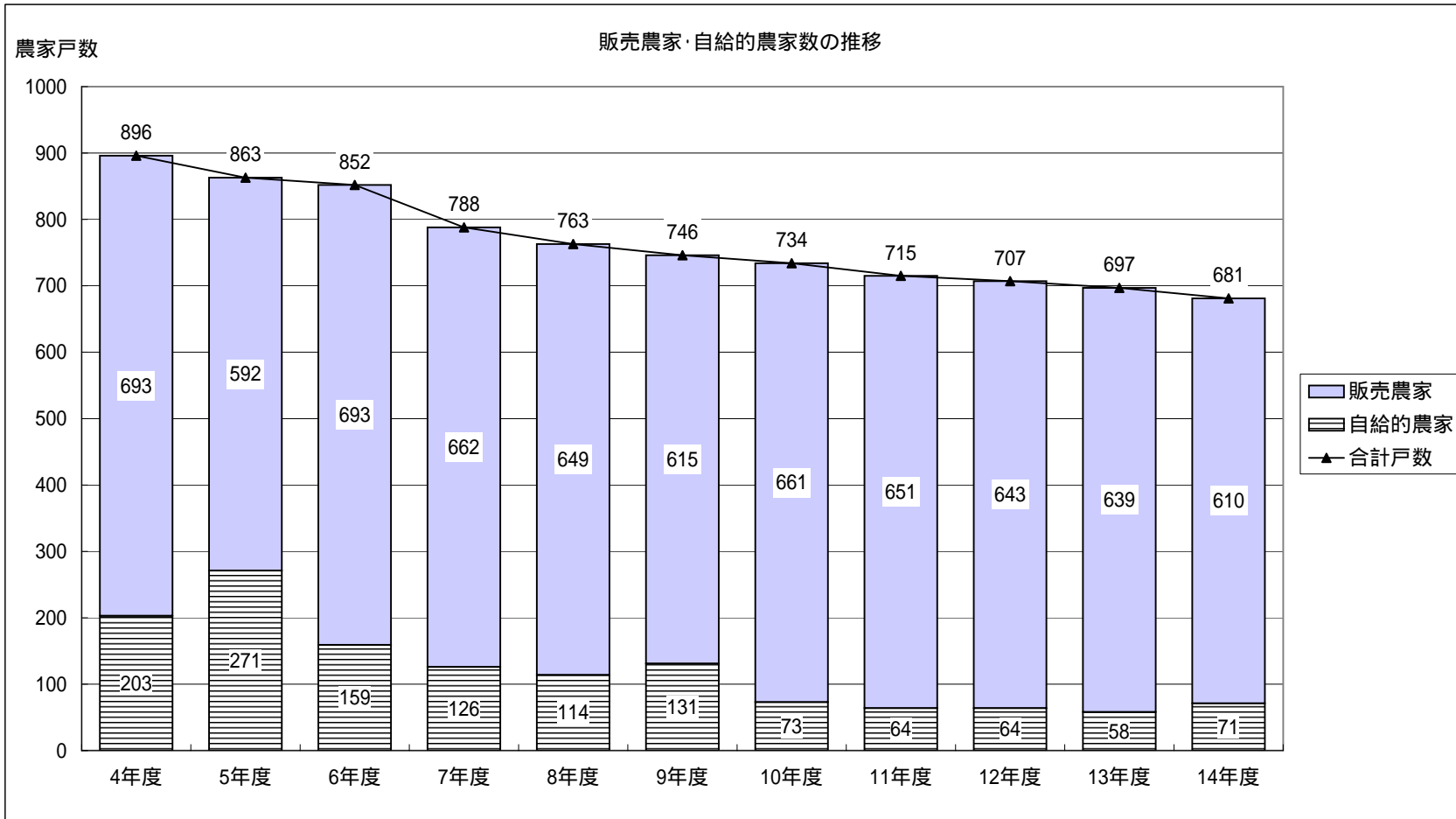
減少人数 単位=人

販売農家	5
自給的農家	60
合計戸数	65

の

減少率 (%)

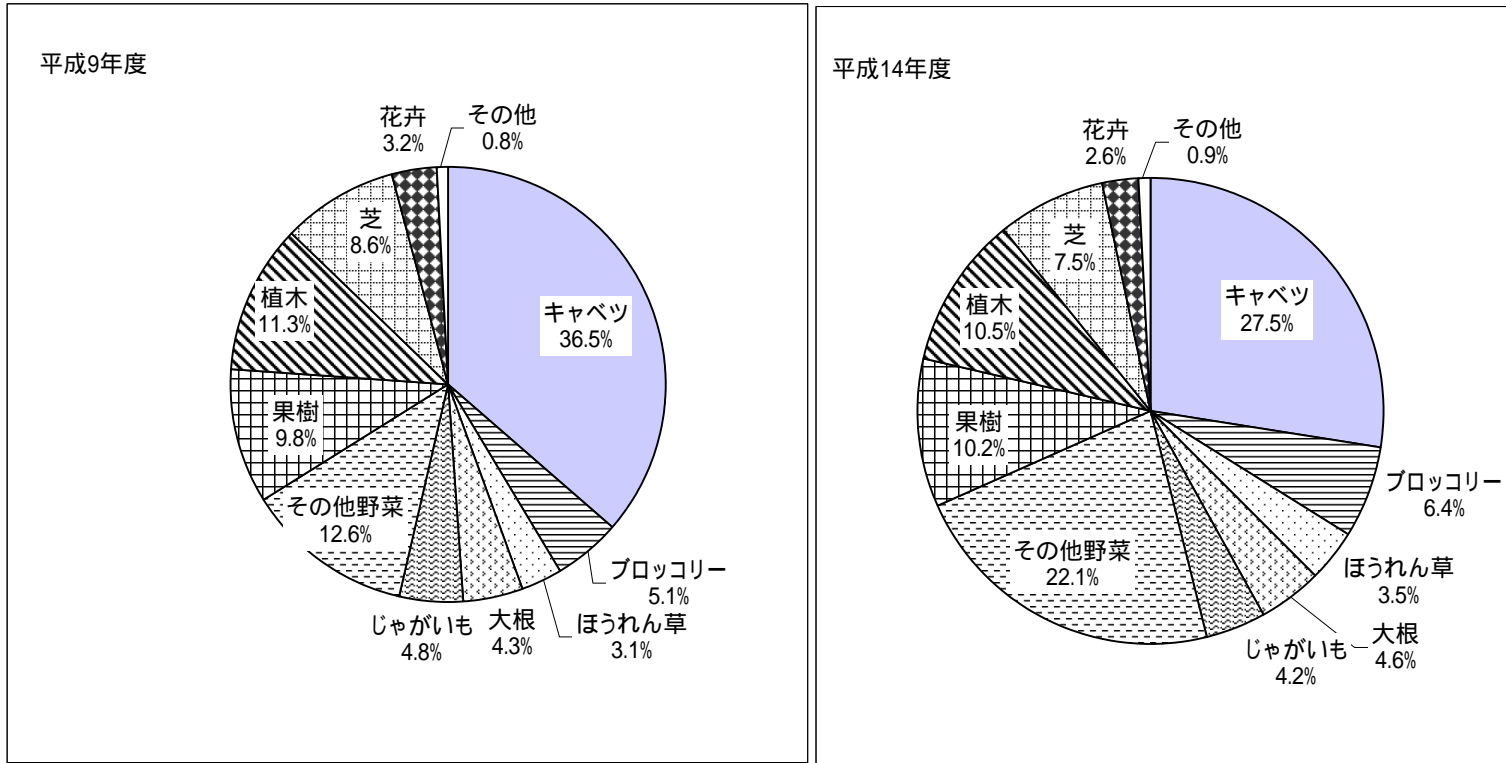
販売農家	0.8%
自給的農家	45.8%
合計戸数	8.7%



(8) 農産物別延べ生産面積構成比(単位:a)

練馬区農業経営実態調査(調査期日=毎年8月1日現在)

年度/農産物名	キャベツ	ブロッコリー	ほうれん草	大根	じゃがいも	その他野菜	果樹	植木	芝	花卉	その他	総面積
平成9年度	14,628	2,027	1,230	1,706	1,927	5,051	3,963	4,516	3,452	1,302	322	40,124
平成14年度	9,319	2,164	1,190	1,544	1,434	7,505	3,476	3,575	2,559	877	276	33,919



「その他野菜」の上位5種類

野菜名	9年度		野菜名	14年度	
	面積	全体構成比		面積	全体構成比
とうもろこし	978	2.4%	枝豆	952	2.8%
カリフラワー	688	1.7%	とうもろこし	938	2.8%
こまつな	669	1.7%	サトイモ	808	2.4%
さつまいも	639	1.6%	カリフラワー	766	2.3%
トマト	365	0.9%	ネギ	732	2.2%

果樹の上位3種類

果樹名	9年度		果樹名	14年度	
	面積	全体構成比		面積	全体構成比
梅	1082	2.7%	柿	1050	3.1%
栗	954	2.4%	梅	831	2.4%
柿	809	2.0%	栗	612	1.8%

(9) 地区別農産物生産面積表(単位:a)

練馬区農業経営実態調査(調査期日=毎年8月1日現在)

平成9年度

品目	練馬	石神井	大泉	練馬区全域	品目	練馬	石神井	大泉	練馬区全域
キャベツ	5,460	3,232	5,936	14,628	ネギ	90	27	71	188
カリフラワー	392	182	114	688	その他野菜類	100	146	87	333
ブロッコリー	1,057	461	509	2,027	野菜類計	11,041	6,261	9,267	26,569
ほうれんそう	507	350	373	1,230	栗	193	196	565	954
こまつな	236	248	185	669	梅	404	299	379	1,082
レタス	40	0	41	81	柿	170	134	505	809
枝豆	241	35	62	338	梨	50			50
大根	835	388	483	1,706	ブドウ	414	73	233	720
にんじん	59	42	33	134	キウイ	148	63	46	257
サツマイモ	249	112	278	639	その他果樹類	26	3	62	91
サトイモ	98	119	55	272	芝	2	595	2,855	3,452
ジャガイモ	815	517	595	1,927	花類	435	217	650	1,302
とうもろこし	523	218	237	978	植木	1,706	1,811	999	4,516
キュウリ	85	43	61	189	その他	127	75	120	322
トマト	177	89	99	365	野菜以外計	3,675	3,466	6,414	13,555
ナス	77	52	48	177	生産面積総計	14,716	9,727	15,681	40,124

その他野菜類 春菊、南瓜、からし菜、白菜、玉ねぎ、生姜、とうがん、京菜、竹の子、いんげん、かぶ、ふき、ピーマン、うど、モロヘイヤ

その他果樹類 りんご、いちご、すいか、みかん、ゆず、かりん、すもも

その他 麦、緑肥、鶏卵、茶、牧草、陸稲

平成14年度

品目	練馬	石神井	大泉	練馬区全域	品目	練馬	石神井	大泉	練馬区全域
キャベツ	3,092	2,232	3,995	9,319	ネギ	286	241	205	732
カリフラワー	295	296	175	766	その他野菜類	257	90	94	441
ブロッコリー	904	624	636	2,164	野菜類計	9,040	5,954	8,162	23,156
ほうれんそう	434	385	371	1,190	栗	113	92	407	612
こまつな	275	215	232	722	梅	280	260	291	831
レタス	55	10	59	124	柿	240	183	627	1,050
枝豆	554	164	234	952	梨	42		1	43
大根	742	351	451	1,544	ブドウ	341	90	154	585
にんじん	188	130	210	528	キウイ	131	39	24	194
サツマイモ	179	64	163	406	その他果樹類	49	45	67	161
サトイモ	312	212	284	808	芝	253	95	529	877
ジャガイモ	570	426	438	1,434	花類	1,299	1,448	828	3,575
とうもろこし	490	206	242	938	植木	23	309	2,227	2,559
キュウリ	133	97	123	353	その他	43	119	114	276
トマト	152	110	131	393	野菜以外計	2,814	2,680	5,269	10,763
ナス	122	101	119	342	生産面積総計	11,854	8,634	13,431	33,919

その他野菜類 春菊、南瓜、からし菜、白菜、玉ねぎ、生姜、とうがん、京菜、竹の子、いんげん、かぶ、ふき、ピーマン、うど、モロヘイヤ

その他果樹類 りんご、いちご、すいか、みかん、ゆず、かりん、すもも

その他 麦、緑肥、茶、牧草

(10) 販売形態別延べ農家数構成比(単位:延べ件数)

練馬区農業経営実態調査(調査期日=毎年8月1日現在)

販売形態 / 年度	10年度	14年度
市場出荷	311	162
自宅・無人販売	397	416
共同直売所・即売会	80	119
スーパー・量販店等	16	27
小売店・生協・学校等	27	17
自営事業等(造園等)	25	24
流通業者(芝・植木等)	88	99
畝売り・掘り取り等	41	30
その他	21	30
合計	1,006	924

