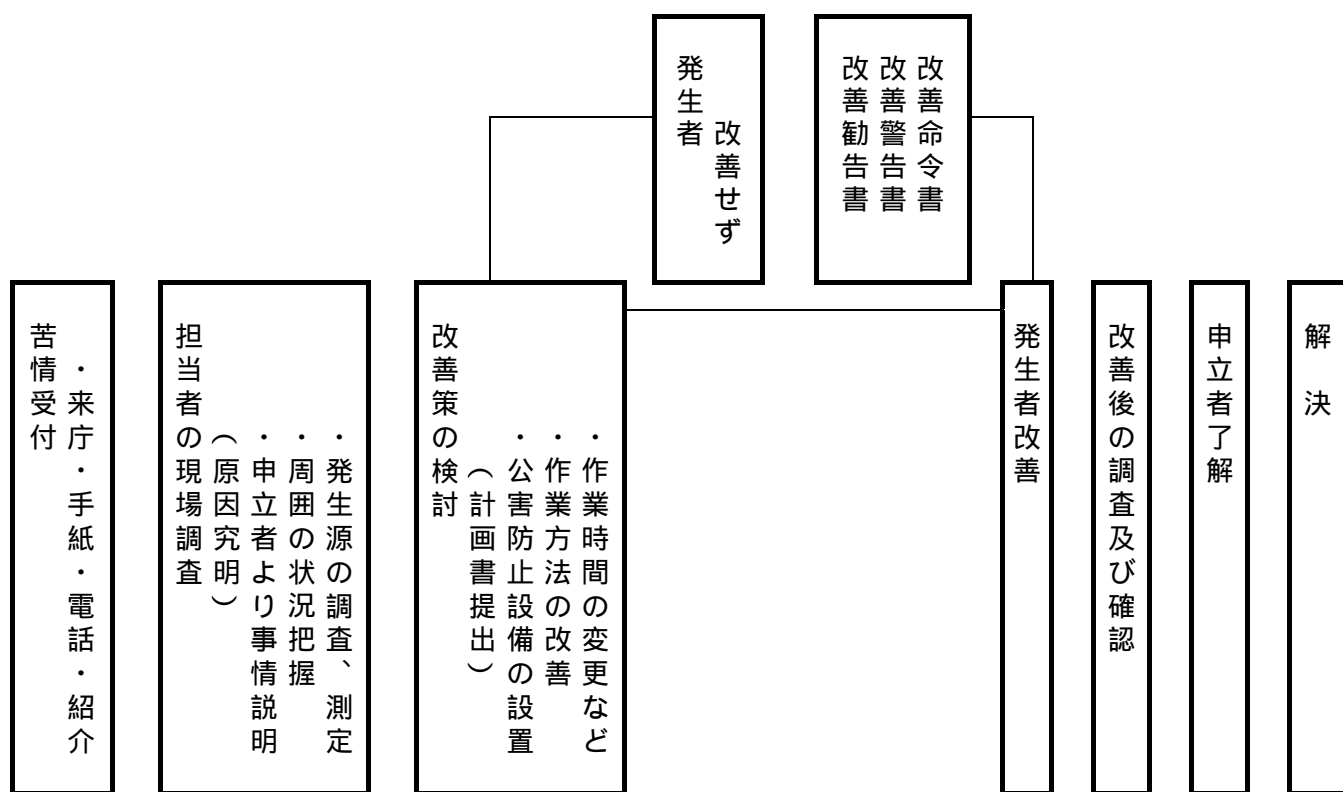


## 6 苦情・相談

### (1) 苦情・相談の受付から処理までの手順



### (2) 平成18年度苦情受付件数

#### 月別・種別別受付件数（平成18年度）

月・種類	工場	指定作業場	建設作業	一般	計
4月	0	0	10	4	14
5月	0	0	2	5	7
6月	2	0	4	6	12
7月	0	1	5	10	16
8月	3	2	5	11	21
9月	0	0	4	5	9
10月	4	1	7	10	22
11月	2	2	3	9	16
12月	2	1	6	6	15
1月	0	0	3	5	8
2月	0	0	0	6	6
3月	0	0	3	6	9
計	13	7	52	83	155
割合(%)	8.5	4.5	33.5	53.5	100.0

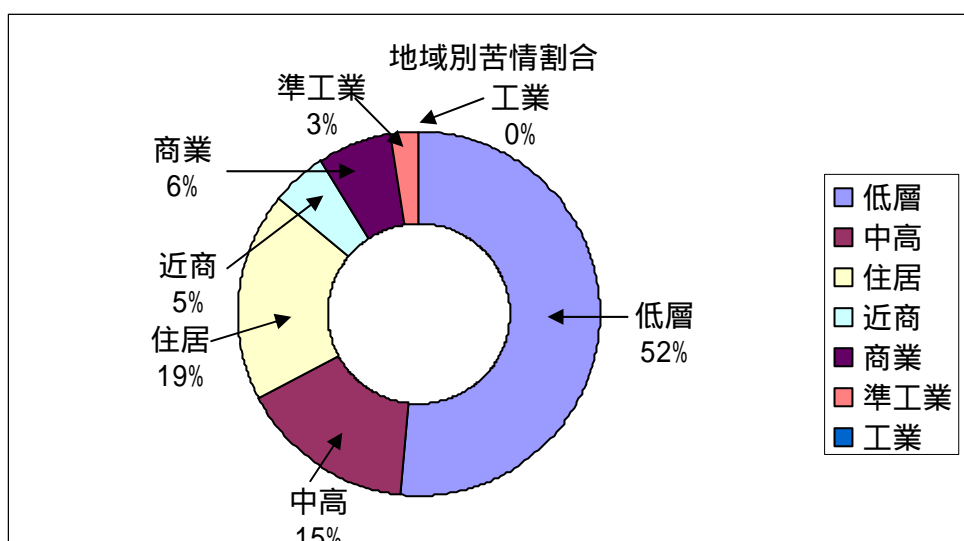
## 発生源別・現象別用途地域別苦情受付・処理件数（平成18年度）

地域別		受 付							処 理								
		低層	中高	住居	近商	商業	準工業	工業	計	低層	中高	住居	近商	商業	準工業	工業	計
公害種別																	
発 生 源 別	工場	5	1	3	1	1	2	0	13	6	1	2	0	1	2	1	13
	指定作業場	2	3	2	0	0	0	0	7	4	4	1	0	0	1	0	10
	建設作業	27	7	10	5	2	1	0	52	26	8	9	5	2	1	0	51
	一般	40	13	14	2	7	1	0	83	44	15	12	4	5	1	0	81
	計	80	24	29	8	10	4	0	155	80	28	24	9	8	5	1	155

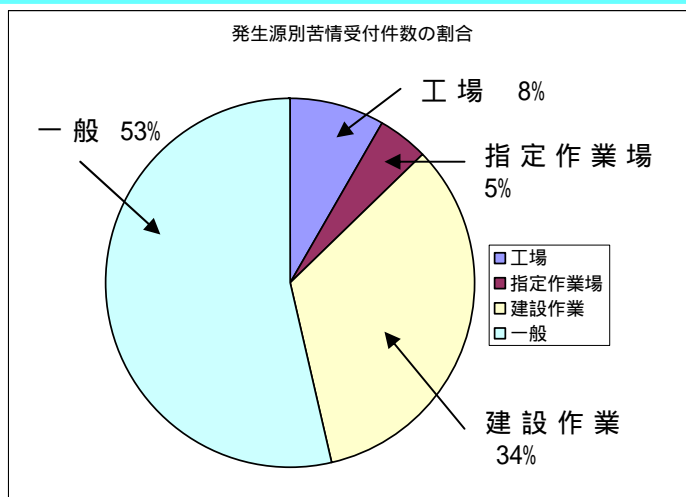
現 象 別	ばい煙	30	8	6	0	1	1	0	46	28	8	4	0	1	1	0	42
	粉じん	2	2	0	0	0	1	0	5	2	2	0	0	0	1	0	5
	(石綿)	( 9 )							(9)	( 9 )							(9)
	有害ガス								0								0
	悪臭	7	1	2	1	0	1	0	12	8	1	2	0	0	1	1	13
	汚水	2	0	0	0	0	0	0	2	2	0	0	0	0	0	0	2
	騒音	30	11	16	6	7	0	0	70	32	13	13	6	5	1	0	70
	(カラオケ)	( 2 )							(2)	( 3 )							(3)
	振動	13	2	4	1	1	1	0	22	13	3	3	2	1	1	0	23
	地盤沈下								0								0
	土壌汚染								0								0
	その他	1	2	1	0	0	0	0	4	1	2	1	0	0	0	0	4
	計	85	26	29	8	9	4	0	161	86	29	23	8	7	5	1	159

- 1 一つの苦情に対し、2項目以上の現象にまたがる場合、それぞれの現象ごと一件としています。
- 2 石綿の件数は粉じんに含まれます。カラオケの件数は騒音に含まれます。（用途地域別には集計していません）

## 地域別苦情割合（平成18年度）



## 発生源別苦情受付の割合（平成18年度）



## 過去10年間の発生源別苦情受付件数

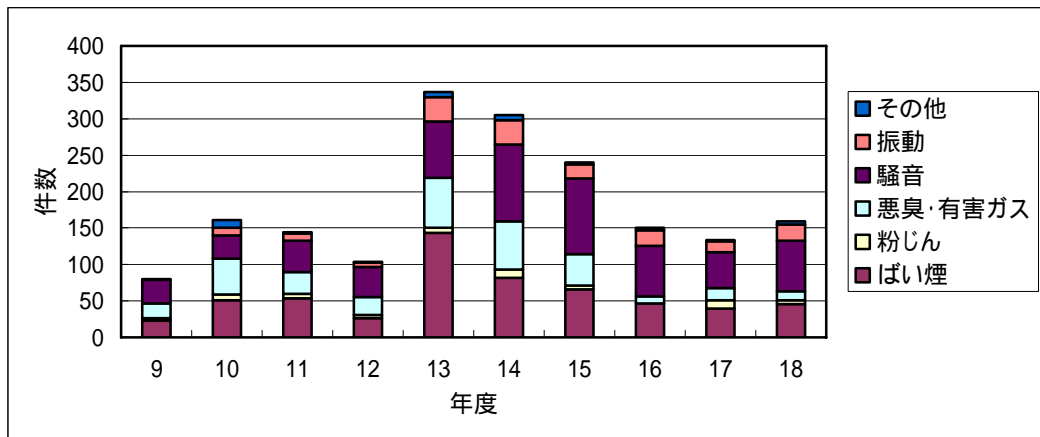
年度	9	10	11	12	13	14	15	16	17	18
工場	7	14	19	11	18	13	14	2	8	13
指定作業場	17	15	19	10	26	18	19	8	6	7
建設作業	6	14	5	8	52	54	39	37	33	52
一般	31	58	65	50	174	153	118	86	70	83
合計	61	101	108	79	270	238	190	133	117	155

## 過去10年間の現象別受付件数

年度	9	10	11	12	13	14	15	16	17	18
ばい煙	23	51	54	26	143	82	66	47	40	46
粉じん	3	8	6	5	7	11	5	0	11	5
悪臭・有害ガス	21	49	30	24	69	66	43	9	17	12
騒音	32	32	43	42	77	106	104	70	49	70
振動	0	10	9	6	34	33	19	21	15	22
その他	1	11	2	1	7	7	3	3	2	4
合計	80	161	144	104	337	305	240	150	134	161

一つの苦情に対し、2項目以上の現象にまたがる場合、それぞれの現象ごとに1件とされています。

## 現象別受付件数の推移（平成18年度）



## 建設作業に係る現象別苦情受付件数（平成18年度）

		煙ばい	粉じん	ガ有害	悪臭	汚水	騒音	振動	沈地	汚土	他	計
建設作業	特定建設作業		3				6	9				18
	指定建設作業		2				10	5			1	18
	その他の建設作業		6		2	1	16	5			1	31
	計		11		2	1	32	19			2	67

## 一般の公害に係る現象別苦情受付件数（平成18年度）

		煙ばい	粉じん	ガ有害	悪臭	汚水	騒音	振動	沈地	汚土	他	計
一般	木工作业場	1										1
	その他の作業場						6					6
	興行場・遊戯場						1					1
	飲食店・喫茶店	1			1		5					7
	商店・百貨店	1					4					5
	学校・病院											0
	ビル・事務所						2					2
	商業宣伝放送											0
	自動車											0
	航空機						1					1
	その他の交通機関											0
	一般家庭	21	1		2		7	3				34
	その他	14	1	1	3	1	6	1			1	28
計	38	2	1	6	1	32	4			1	85	

## 工場に係る現象別苦情受付件数（平成18年度）

		ばい煙	粉じん	有害ガス	悪臭	汚水	騒音	振動	地盤沈下	土壌汚染	その他	計
<b>鉱業</b>												
工業	(1) 食料品製造業				1							1
	(2) 飲料・飼料・たばこ製造業											
	(3) 繊維工業											
	(4) 衣服・その他の繊維製品製造業											
	(5) 木材・木製品製造業											
	(6) 家具・装備品製造業											
	(7) パルプ・紙・紙加工品製造業											
	(8) 出版・印刷・関連産業							1				1
	(9) 化学工業											
	(10) 石油製品・石炭製品製造業											
	(11) プラスチック製品製造業											
	(12) ゴム製品製造業											
	(13) なめし皮・同製品・毛皮製造業											
	(14) 窯業・土石製品製造業											
	(15) 鉄鋼業											
	(16) 非鉄金属製造業											
	(17) 金属製品製造業							2				2
	(18) 一般機械器具製造業											
	(19) 電気機械・器具製造業											
	(20) 輸送用機械器具製造業											
	(21) 精密機械器具製造業											
	(22) 武器製造業											
	(23) その他製造業											
電気ガス・熱供給・水道業												
サービス業	洗濯・理容・浴場業							1				1
	自動車整備業						1					1
	その他修理業											
その他		1			2		3	1				7
<b>計</b>		1			3		7	2				13

## 指定作業場に係る現象別受付件数（平成18年度）

	ばい煙	粉じん	有害ガス	悪臭	汚水	騒音	振動	地盤沈下	土壌汚染	その他	計
(1)レディミクストコンクリート	1										1
(2)自動車駐車場		1								1	2
(3)自動車ターミナル											
(4)ガソリンスタンド											
(5)自動車洗車場											
(6)ウエストスクラップ											
(7)廃棄物の積替え保管場所											
(8)セメントサイロ											
(9)材料置場											
(10)死亡獣畜取扱場											
(11)と畜場											
(12)畜舎											
(13)青写真作業場											
(14)工業用材料薬品作業場											
(15)食物くん蒸場											
(16)めん類製造業											
(17)豆腐煮豆製造業											
(18)砂利採取場											
(19)洗濯事業場											
(20)廃油処理事業場											
(21)汚泥処理事業場											
(22)し尿処理事業場											
(23)汚水処理事業場											
(24)下水処理場											
(25)暖房用熱風炉											
(26)ボイラー	3										3
(27)ガスタービン											
(28)焼却炉											
(29)地下水揚水事業場	1										1
(30)浄水場											
(31)病院											
(32)試験・研究機関											
計	5	1								1	7

## 町別の現象別苦情受付件数（平成18年度）

町名	ばい煙	粉じん	有害ガス	悪臭	汚水	騒音	カラオケ騒音	振動	その他	計
旭丘	2			1		2				5
小竹町		1								1
栄町	1					2				3
羽沢	1			1						2
豊玉南						2		1		3
豊玉上								1		1
豊玉中	1			1		1		2		5
豊玉北		1				8		1		10
中村										0
中村南	1									1
中村北	1									1
桜台	2			2		3		1		8
練馬										0
向山										0
貫井		1				1				2
錦	1	1				1				3
氷川台	1			1		2		1		5
平和台	3			1		4	1	1		10
早宮	1			1		1				3
春日町										0
高松	4					1				5
北町				2				1	1	4
田柄	3					2				5
光が丘										0
旭町						1				1
土支田	6					1				7
富士見台						1				1
南田中	1					5		1	1	8
高野台	1					5		2		8
谷原	2	2				2		1		7
三原台	2								1	3
石神井町	3			1		3		2		9
石神井台						2				2
下石神井				1	1				1	3
東大泉	2	2				5		3		12
西大泉町										0
西大泉	2	1				3	1	1		8
南大泉	1					3				4
大泉町	1	1			1	2				5
大泉学園町	2	2				1				5
関町北								1		1
関町南						2		1		3
上石神井南町	1									1
立野町										0
上石神井						1				1
関町東										0
計	46	12	0	12	2	67	2	21	4	166